

GALLERIA PANANTI & CASA d'ASTÈ

DAL 19168 ANCAISE.

*Assignat des deux cent cinquante L.
De la Creation du 7 Vendémier*



**ANTIQUARIATO
AUTORI DEL XIX E XX SEC**

*Drtschaft ...
Quartiergeber ...
span, Vice-Controleur
R. V. Archiduc, Leopold
D' Honarie*

ESPERTI

Arte Moderna e Contemporanea
Piero Pananti
Filippo Pananti
Fabio Fornaciai

Arte Italiana, dipinti,
disegni e sculture del XIX e XX sec.
Filippo Pananti
Emanuele Castellani

Dipinti,
mobili e oggetti di Antiquariato
Emanuele Castellani
Assistente:
Leonardo Scarfò

Grafica e Edizioni
Paolo Parri

Tessuti, tappeti e arazzi
Claudio Martinelli

Schede e ricerche
Chiara Cerrata
Lorenzo Cipriani

Aste a tempo
Lorenzo Lippi

Direzione
Filippo Pananti

Amministrazione
Rosario Minniti

Segreteria
Simonetta Guerra

Magazzino/Consegne
Salvatore Schipani, Marco Magni

Contabilità
Ivonne Seitz, Francesca Colombo

Grafica e design
Lorenzo Lippi

Fotografia
Marco Giacomelli

Consulente per il restauro
L'Atelier restauro dipinti

Ufficio Stampa
Bianca Zani Pananti

Responsabile Sede Milano
Matilde Scaramellini

Referente per il sud Italia
Enrico Caruso
enrico@pananti.com

**ANTIQUARIATO
AUTORI DEL XIX E XX SEC
ARTE MODERNA E CONTEMPORANEA**

ANTEPRIMA ESPOSIZIONE MILANO

dal 3 al 6 dicembre 2022
selezione di opere

ESPOSIZIONE FIRENZE

dal 9 al 15 dicembre 2022
orario 10.00/13.00 - 14.00/19.00

ASTA

Venerdì 16 dicembre 2022, ore 15.00



A classical painting depicting a young child, possibly a cherub or putto, holding a snake. The child is shown from the waist up, with a large, muscular arm and hand. The snake is coiled around the child's arm, with its head raised and tongue flicking out. The child is wearing a white, draped garment. The background is a landscape with a body of water, green hills, and a large, grey mountain range under a pale, cloudy sky. The painting is framed by a dark wooden border.

**ANTIQUARIATO
AUTORI DEL XIX E XX SEC**

dal lotto 1 al lotto 199
Venerdì 16 dicembre 2022, ore 15.00

1
QUATTRO SEDIE MISS BIBI KARTELL
Polipropilene con fibra di vetro. cm. 87x41x41.

€ 500/800

2
TAVOLO OVALE
In vetro temperato, XX sec., cm. 179,5x75,5x80.

€ 500/800

3
COPPIA DI VASI
In vetro, con decorazioni floreali a stampo. XX sec. cm. 24

€ 100/200

4
VASO
In vetro colorato, Francia. XX sec. cm. 33 (altezza).

€ 150/300

5
SEI SEDIE
In mogano, con schienale a scudo traforato, gambe anteriori scanalate e posteriori a sciabola.
Inghilterra, XIX-XX sec. cm. 76,5x43x44.

€ 600/800



6



6
TAVOLO SCRITTOIO
 impiallacciato in noce, piano rettangolare con inserto in pelle, pianetto estraibile sottostante e un cassetto sul fronte, gambe mosse riunite da traverse sagomate, XIX sec. cm. 80x128x59,5.

€ 200/400

7

TAVOLO CIRCOLARE
 listrato in mogano, fusto ottagonale, piedi sagomati e intagliati a zampa leonina, Inghilterra, fine XIX sec., cm. 90 (diametro), cm. 80 (altezza).

€ 200/400

8

CONSOLLE CON SPECCHIO
 listrata in betulla, parte superiore con profilo a timpano, consolle con colonne, piano in marmo, XIX sec., cm. 78x44x254

€ 700/1.200

7



8

9
VASO
In ceramica a fondo verde, decorazioni in oro
con pesce e prese laterali sagomate. Prima
metà XX sec. cm. 21.

€ 250/500

10
ARAZZO
Tessuto in seta con decorazioni e figure
dipinte. Anni '30 del XX sec., cm. 73,5
(diametro)

€ 300/500

11
TAVOLINO CIRCOLARE DECÒ
Lustrato in radica di noce, cm. 52x63.

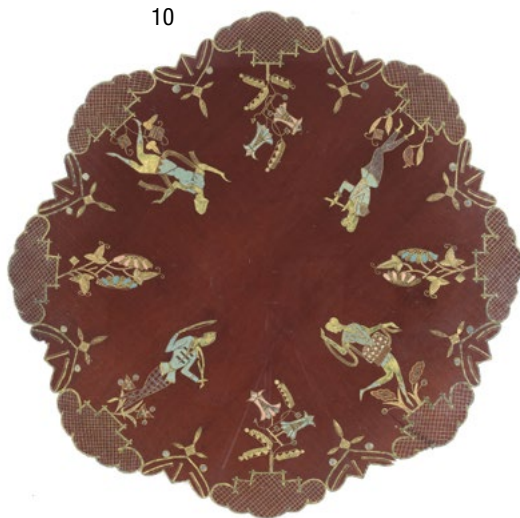
€ 150/300

12
COPPIA DI VASI DECÒ
Vetro satinato lavorato a stampo con
decorazioni floreali, marchi alla base Muller
Freres Luneville, Francia. cm.25

€ 400/700

13
VASO LIBERTY
In maiolica con decorazioni floreali. Emaux
De Longwy, Francia, inizi XX sec.
cm. 65,5x24

€ 400/700



14



14
LAMPADA
 In bronzo dorato, fusto con vittoria alata poggiate su sfera, paralume verde dipinto con palmette in oro. Francia, XIX-XX sec. cm. 110 (altezza).

€ 600/800

15



15
COPPIA DI POLTRONE
 in legno intagliato, dipinto e dorato, schienale sagomato con teste di serafini, gambe troncopiramidali riunite da traversa ad X, Sicilia, XVIII-XIX sec., cm. 64x47x118

€ 700/1.400

16
TAVOLO A BANDELLE
 in mogano, composto da tre elementi, di forma ellittica, gambe dritte, Inghilterra, XIX sec. cm. 275,5x58x78

€ 800/1.200

16



17
OROLOGIO DA TAVOLO
marcato Hausmann & co, cassa in legno,
mostra in metallo con numeri romani incisi,
XX sec. cm. 25x20x18.

€ 400/800

17



18
TECA IN LEGNO CON PRESEPE
contenente personaggi in sagome di carta,
paesaggio in legno e licheni, XIX - XX sec.
cm. 21x38,5x13,5

€ 350/600

18



19
OROLOGIO DA MURO
a pendolo, mostra in smalto dipinto con
pastorello addormentato e cane San
Bernardo, Germania, fine XIX sec. cm.
34x29x17,5

€ 300/600

19



20



20
BROCCA
In maiolica policroma, recante iscrizione e data:
"Antonin Partalski, 1786". Alla base lettera "P"
dipinta. cm. 26 (altezza)

€ 200/400

21
BOCCALE
In maiolica policroma con paesaggio, coperchio
in peltro. Germania, XVIII-XIX sec. cm. 23.

€ 150/300

22
BOCCALE
In maiolica dipinta con cavallo, coperchio in
peltro. Germania, XVIII-XIX sec. cm. 26.

€ 150/300

21



22



23

BOCCALE

In maiolica policroma con cervo, coperchio
in peltro. Germania, XVIII-XIX sec. cm. 21
(altezza)

€ 150/300

23



24

PIATTO

In ceramica graffita e smaltata, decorato
con figura e pesci, manifattura Medio
Orientale, XVI sec. cm. 48 (diametro).

€ 400/700

24



26



25

MANICHINO

In legno intagliato e dipinto, con braccia mobili. XIX sec. cm. 43,5 (altezza).

€ 300/500

26

CANI CHE ATTACCANO UN TORO

Gruppo in legno intagliato e dipinto. XIX sec. cm. 15,5x23,5x8.

€ 250/500

27

BUSTO DI MANICHINO

In cartapesta dipinta con parrucca e fascia in stoffa. cm. 31x27. XVIII-XIX sec.

€ 400/700

25



27



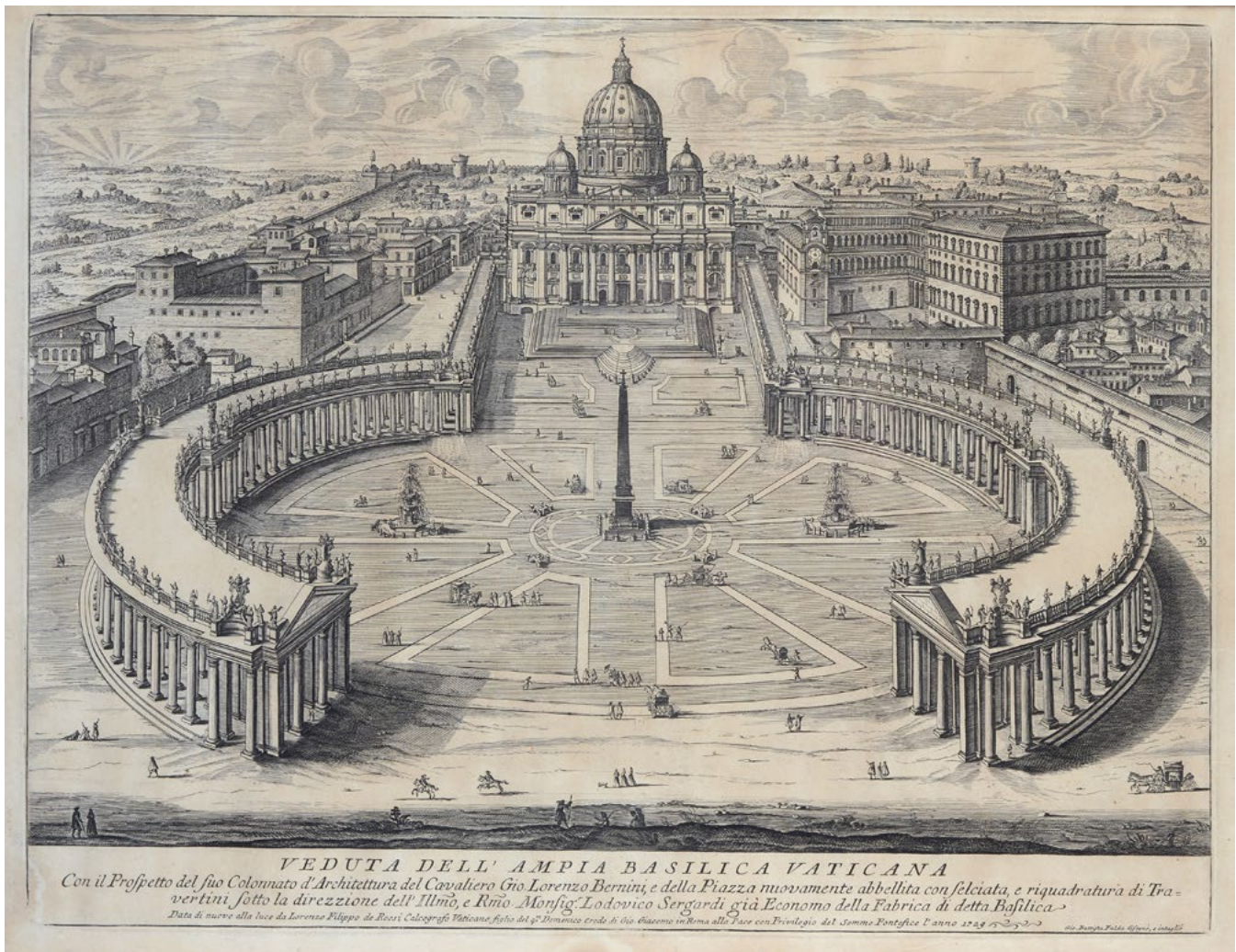


28

LOTTO COMPOSTO DA 12 SEGNAPOSTO CON SEGNI ZODIACALI

Serie completa di dodici segnaposto in argento dorato su basi in pietra semi-preziosa, fusioni cesellate. cm. 7 (ciascuno), Italia, prima metà XX sec.

€ 1.500/2.500



29



30

29

Giovan Battista Falda

(Valduggia 1643-Roma 1678)

VEDUTA DELL'AMPIA BASILICA VATICANA

Incisione, mm. 475x625

Gio Battista Falda dis. e inc.
 Stampatore Lorenzo Felice De Rossi, Roma 1729.

€ 500/800

30

Giovanni Paolo Panini

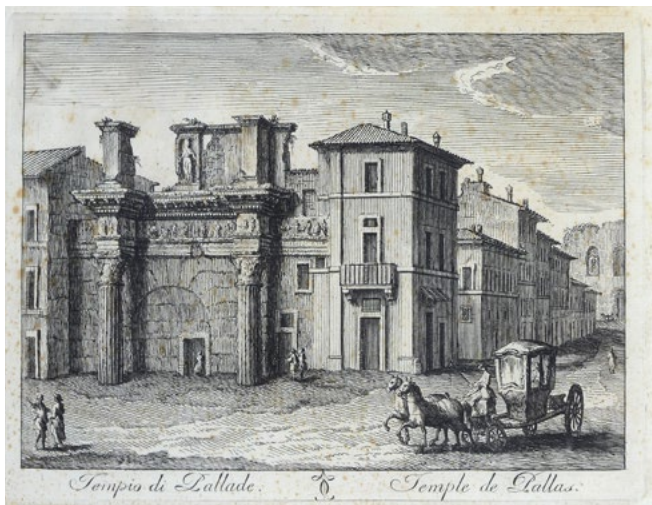
(Piacenza 1691-Roma 1765)

ROVINE DI ROMA

Acquaforte, mm. 445x310

G. P. Panini pinx. J. S. Muller sc., stampato da T. Bowles, John Bowles & Son, Robt. Sayer, and Henry Overton, Londra, 1753.

€ 100/200



31



32

31

Giuseppe Vasi

(Corleone 1710-Roma 1782)

COPPIA DI ACQUEFORTI

Acquaforte

tratte dalle "Magnificenze di Roma antica e moderna [...] che contiene le piazze principali di Roma con obelischi, colonne, ed altri ornamenti, nella stamperia di Apollo presso gli eredi Barbiellini, in Roma, 1752".

A) Tempio di Pallade, mm. 145x195 (lastra)

B) Chiesa di Santa Maria in Cosmedin, mm. 145x195 (lastra)

€ 200/400

32

Giuseppe Vasi

(Corleone 1710-Roma 1782)

COPPIA DI ACQUEFORTI

tratte dalle "Magnificenze di Roma antica e moderna [...] che contiene le piazze principali di Roma con obelischi, colonne, ed altri ornamenti, nella stamperia di Apollo presso gli eredi Barbiellini, in Roma, 1752".

A) Piazza del Popolo con Obelisco Egizio, mm. 145x195 (lastra)

B) Arco di Settimio Severo, mm. 145x195 (lastra)

€ 200/400



33

Giuseppe Vasi

(Corleone 1710-Roma 1782)

PONTE DI RIPA GRANDE

Acquaforse, mm. 145x200

Incisione tratta dall'opera "Delle magnificenze di Roma antica e moderna pubblicata dal 1747 al 1761 nella stamperia di Niccolò e Marco Pagliarini, Roma."

€ 100/200

34

Giuseppe Vasi

(Corleone 1710-Roma 1782)

COPPIA DI ACQUEFORTI

Acquaforse

tratte dalle "Magnificenze di Roma antica e moderna [...] che contiene le piazze principali di Roma con obelischi, colonne, ed altri ornamenti, nella stamperia di Apollo presso gli eredi Barbiellini, in Roma, 1752".

A) San Giovanni in Laterano. mm. 145x195 (lastra)

B) Fontana Paolina. mm. 145x195 (lastra)

€ 200/400

35

Giuseppe Vasi

(Corleone 1710-Roma 1782)

PONTE SISTO

Acquaforse, mm. 145x200

Incisione tratta dall'opera "Delle magnificenze di Roma antica e moderna pubblicata dal 1747 al 1761 nella stamperia di Niccolò e Marco Pagliarini, Roma."

€ 100/200

33

35



34



36

Anonimo, XIX sec.

SOLDATI ROMANI

Inchiostro su carta, cm. 27x23

Sul verso: etichetta Giosi, Roma.

€ 250/500

36



37

Anonimo, XVIII - XIX sec.

PAESAGGIO CON FIGURE E CASE

Inchiostro su carta, cm. 22x21

Firmato in basso a destra: G. D. Gabbiani.

€ 150/300

37



38

Scuola Francese, XIX sec.

UOMO CON CAVALLI

Matita e biacca su carta, cm. 32x44,5

€ 250/500

38





39

Scuola Tedesca, XVIII - XIX sec.**TROMPE L'OEIL**

Tempera su carta, cm. 39,5x51

Firma in basso al centro: "Ichnann Wessely".

€ 1.500/3.000

40

Scuola Tedesca, XVIII - XIX sec.**TROMPE L'OEIL**

Tempera su carta, cm. 34,5x47

€ 1.500/3.000

41



42



41
Anonimo, inizi XIX sec.
COMPOSIZIONE
Collage di carte e figurine, cm. 35,5x47

€ 400/800

42
Anonimo, inizi XIX sec.
COMPOSIZIONE
Collage di carte e figurine, cm. 35,5x47

€ 400/800



43

43

Anonimo, XIX sec.

CICERO SALVATORE - GERDA, 1926

Due pannelli dipinti di carretto siciliano,
cm. 41x62 (ciascuno)

Sul verso: numerazione e sigla: 2167 NA.

€ 250/500



44

44

Scuola Inglese, XIX sec.

SALTIMBANCHI

Olio su tela, cm. 81x66

€ 300/500



45



46

45

Anonimo, XIX sec.
TESCHIO CON TIBIE INCROCIATE (MEMENTO MORI)
Olio su carta, cm. 41,5x40

€ 100/200

46

Anonimo, XIX sec.
TESCHIO CON TIBIE INCROCIATE (MEMENTO MORI)
Olio su carta, cm. 53x42,5

€ 100/200

47

MODELLINO DI CHIESA
In legno intagliato e dipinto. XIX sec. cm. 45x45

€ 200/400



47

49



48
 COMODINO A LIRA
 listrato in noce, cassetto e sportello sul
 fronte. XIX sec. cm. 91x33x36,5.

€ 200/400

49
 COPPIA DI POLTRONE
 Luigi XVI con seduta e schienale cannetè,
 cm. 60x56x95

€ 300/500

50
 TAVOLO A BANDELLE
 listrato in mogano, due cassetti sotto il
 piano, Inghilterra XIX sec., cm. 135x66x83

€ 200/400

50



51
 COPPIA DI COMODINI
 listrati in noce, fronte mosso a due cassetti,
 piedi sagomati intagliati con zampa di
 rapace su pomo. Inghilterra, XIX sec. cm.
 71x55x28.

€ 600/1.200

51



48



52

TAVOLO DA LAVORO

In lacca cinese, con decori a paesaggio in rilievo, vassoio scorrevole, piano apribile, con scomparti decorati a paesaggio in rilievo dorato; montanti a lira, piedi ferini, XIX sec., cm. 71x63x42,5

€ 1.000/2.000



52

53

PICCOLO TEATRO

Teca a quinta scenica con figure in costume tradizionale realizzata con ritagli in carta, stoffa e legno dipinto. Sul verso, ad inchiostro: 29763/ Nachlass Julius Diez 1957. Cina, XIX-XX sec. cm. 26,5x26,5x8,5

€ 400/700

54

PICCOLO TEATRO

Teca a quinta scenica con figure in costume tradizionale realizzata con ritagli in carta, stoffa e legno dipinto. Sul verso, ad inchiostro: 29763/ Nachlass Julius Diez 1957. Cina, XIX-XX sec. cm. 26,5x26,5x8,5

€ 400/700

53



54





55
VASO
con decorazioni floreali. Ceramica, Cina, XIX
sec. cm. 27,5x34

€ 300/500

56
VASO CILINDRICO
porcellana, decoro con dame in giardino.
Marchio alla base. Cina. XX sec. cm. 28,5

€ 100/200

57
VASO
in ceramica smaltata su base circolare in
legno, Cina, XX sec. cm. 61 (altezza).

€ 250/500

56



57





58

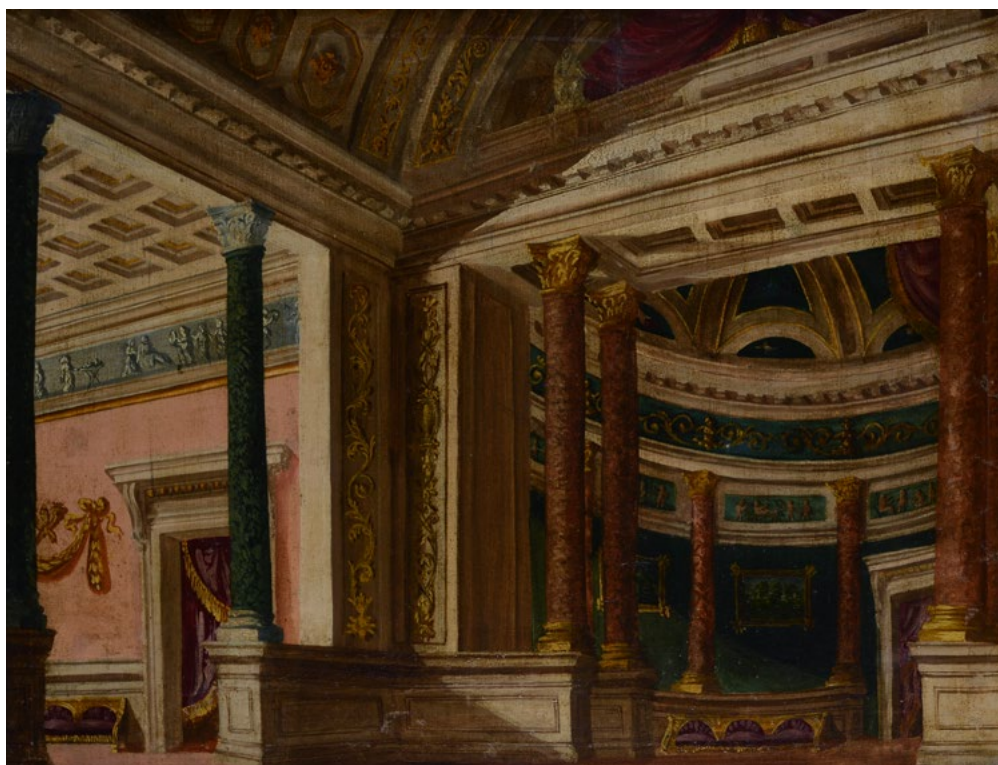
59

58
Scuola Olandese, XVIII sec.
MARINA CON NAVI
Olio su tela, cm. 108x130

€ 800/1.200

59
Anonimo, XIX sec.
INTERNO DI PALAZZO
Olio su tela, cm. 61x78,5

€ 500/800





59 bis

Scuola Tedesca, XVIII sec.

RITRATTO DI ELISABETTA CRISTINA BRUNSWICK

Olio su tela, cm. 114x80

€ 1.000/2.000

60

Scuola Inglese, XIX sec.

RITRATTO DI RAGAZZO

Olio su tela, cm. 47x36

Sul verso: etichetta Gipigo.

€ 1.200/1.500



61

Scuola Francese, fine XVIII sec.

RITRATTO DI ARISTOCRATICA

Olio su tela, cm. 66x50,5

Sul verso: iscrizione illeggibile; Ex libris Gipigo.

€ 1.500/2.500

61





62
Giovanni Battista Piranesi
 (Majano di Mestre 1720-Venezia 1778)
VEDUTA DEL PALAZZO ODESCALCHI
 Acquaforte, mm. 405x625
 tratta dalla raccolta "Vedute di Roma disegnate ed incise da Giambattista Piranesi Architetto veneziano", Roma, 1748-1778.

€ 500/800

63
Giovanni Battista Piranesi
 (Majano di Mestre 1720-Venezia 1778)
VEDUTA DI PIAZZA DI SPAGNA
 Acquaforte, mm. 405x605
 Incisione tratta dalla raccolta "Vedute di Roma disegnate ed incise da Giambattista Piranesi Architetto veneziano", Roma, 1748-1778.

€ 700/1.400

63



65



64

Giovanni Battista Piranesi

(Majano di Mestre 1720-Venezia 1778)

VEDUTA DELLE ROVINE DEL PORTICO DI CAIO E LUCIO A ROMA

Acquaforte, mm. 405x550 (foglio); mm. 215x403 (lastra)

Filigrana: Giglio nel doppio cerchio sormontato da lettera B.

€ 250/500

65

Giovanni Battista Piranesi

(Majano di Mestre 1720-Venezia 1778)

VEDUTA DELLA DOGANA DI TERRA A PIAZZA DI PIETRA

Acquaforte, mm. 395x610

Incisione tratta dalla raccolta "Vedute di Roma disegnate ed incise da Giambattista Piranesi Architetto veneziano", Roma, 1748-1778.

€ 700/1.400



66

67



66

Giovanni Battista Piranesi

(Majano di Mestre 1720-Venezia 1778)

VEDUTA DELL'AVANZO DEL CASTELLO [...]

Acquaforte, mm. 535x775 (foglio); mm. 400x600 (lastra)

Filigrana: Giglio nel doppio cerchio sormontato da lettera B. Sul verso:

timbro con lupa romana.

€ 250/500

67

Charles Le Brun

(Parigi 1619-Parigi 1690)

TRIONFO DI COSTANTINO

Acquaforte, mm. 720x1815

Inv. Le Brun Charles, Inc. Audran Jean.

€ 500/800

68



69



68

Giovanni Paolo Panini

(Piacenza 1691-Roma 1765)

ROVINE DELL'ANTICA ROMA

Acquaforte, mm. 275x390

G. P. Pannini pinx., J. S. Austin sculpt. Stampato da Rob. Sayer, Londra 1756.

€ 100/200

69

Giovanni Paolo Panini

(Piacenza 1691-Roma 1765)

ROVINE DEL TEMPIO A TIVOLI

Acquaforte, mm. 450x310

G. P. Pannini pinx. J. S. Muller sc., stampato da T. Bowles, John Bowles & Son, Robt. Sayer, and Henry Overton, Londra, 1753.

€ 150/300



70

Scuola Italia Centrale, XVII - XVIII sec.

SCENA ARCADICA

Olio su tela, cm. 191x141

€ 3.000/5.000

71

Scuola Veneta, XVII - XVIII sec.

LA NATIVITÀ DI GESÙ

Olio su tela, cm. 33x26

€ 700/1.200

71



72

Scuola Italia Centrale, XVI sec.

SAN GIOVANNI EVANGELISTA

Olio su tavoletta a fondo oro, cm. 24,5x17

€ 1.200/1.500

72



73



73

Scuola Italia Settentrionale, XVIII - XIX sec.

CRISTO CROCEFISSO

In legno intagliato. cm. 43x34

€ 700/1.200

74



74

MADONNA CON BAMBINO

Bassorilievo in terracotta, XIX - XX sec. cm. 58x42

€ 2.500/5.000

75

Scuola Francese, XVI sec.

MADONNA CON BAMBINO

Scultura in pietra di Caen, con tracce di policromia. cm. 70 (altezza)

€ 3.000/5.000

76

COPPIA DI LEONCINI GOTICI

Marmo bianco, Italia Centrale.

Integrazioni e restauri. cm. 19x40

€ 3.500/6.000

75



76



77



77

CROCE

In filigrana, vetro, legno intagliato, contenuta in antico astuccio d'argento con coperchio con croce incisa. Iscrizione incisa "Natanaha lepomonax 1870".

€ 250/500

78



78

Scuola Toscana, XVII sec.

SANTA ZITA E CHERUBINO

Ricamo su seta, cm. 23x25

Da paramento sacro, entro cornice antica.

€ 500/800

79

Scuola Romana, XVI - XVII sec.

MADONNA CON BAMBINO

Olio su tavola, cm. 38x32,5

€ 600/800

79



80

Scuola Napoletana, XVIII sec.

SAN PASQUALE

Olio su tela riportata su tavola, cm. 32,5x25,5

€ 250/500

80





81

81

Anonimo, XVII sec.

GATTO

Olio su tela, cm. 35,5x45

€ 800/1.200

82

Attr. a Egbert Lievensz van der Poel

INCENDIO

Olio su tela, cm. 44x56

Sul verso, a matita sul telaio: "Egbert Van der Poel"; "Incendio di Troia/Enea e Anchise/E. van der Poel";

€ 2.000/3.000



82

83

Scuola Fiamminga, XVII sec.

PICCOLA PROCESSIONE

olio su tela, cm. 18,5x41,5

€ 600/800



83



84

84
**Scuola Fiamminga,
 XVIII sec.**
 PAESAGGIO CON
 CONTADINI E PASTORI
 Olio su tela, cm. 56x79,5

€ 900/1.500

85
**Scuola Romana,
 XVIII sec.**
 SCENA AGRESTE
 Olio su tela, cm. 38x54

€ 300/500

85





86

86
Anonimo, XVI - XVII sec.
 NATIVITAS EIVS [...]
 Incisione a bulino, mm. 153x200;

€ 100/200



87

87
ANNUNCIAZIONE
 Acquaforte, mm. 255x316
 inc. Harmen Jansz Muller.

€ 100/200



88

88
GIOSAFAT RINGRAZIA DIO PER LA SUA VITTORIA
 Acquaforte, mm. 200x280
 Antonio Tempesta inv., Nicolaus Van Aelst pubbl.,

€ 80/150

89

**LA MALVAGITÀ DEGLI UOMINI SULLA TERRA
(GENESI, 6)**

Acquaforte, mm. 205x275.

Maarten de Vos figur., Saedler fec. et sculp.

€ 150/300

90

Scuola Fiamminga, XVII sec.

**LA MALVAGITÀ DEGLI UOMINI SULLA TERRA
(DA MAARTEN DE VOS)**

Olio su tela, cm. 34x45

€ 2.000/4.000



89

90



91



91

Ambito di Marten de Voos, XVII sec.

SANT'ILARIO EREMITA

Tempera su carta riportata su tavola, cm. 17x14

Sul verso: vecchio numero di inventario ad inchiostro "-7"-

€ 800/1.200

92



92

Scuola Tedesca, XVIII sec.

ECCE HOMO

Tempera su pergamena, cm. 10x8

€ 400/700

93

Scuola Italia Centrale, XVII sec.

CRISTO RISORTO

Olio su tavola (sportello di tabernacolo), cm.

47x27,5

€ 600/1.000

94

Attr. a Francesco Zuccarelli

(1704-1788)

PAESAGGIO CON CONTADINI E ARMENTI

Olio su tela, cm. 67x97

€ 1.500/3.000

93



94





95
Scuola Francese, XIX sec.
MUSICANTI
Olio su tavola, cm. 40,5x52,5

€ 700/1.000

96
Scuola Fiamminga, XVII sec.
INTERNO ARCHITETTONICO
Olio su tela, cm. 105x160

€ 4.000/6.000

95

96



97

Scuola Fiamminga, XVII sec.

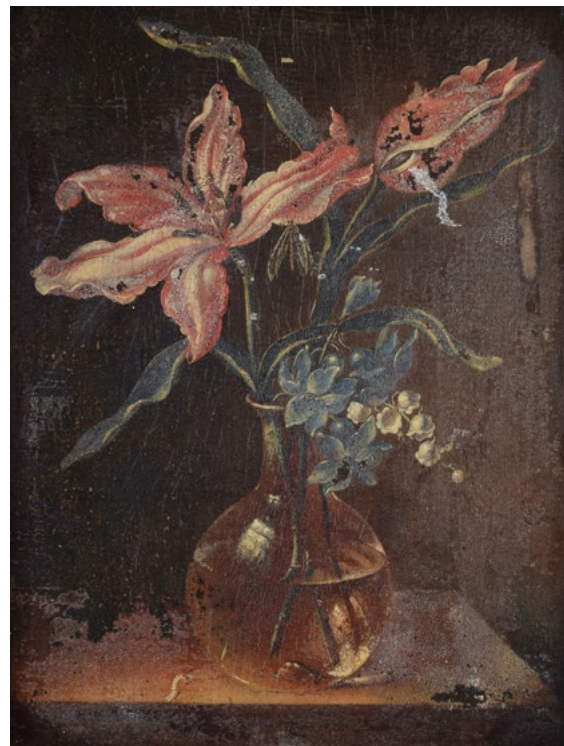
NATURA MORTA CON FIORI E INSETTI

Olio su tavola, cm. 27,5x21

Sul verso: bolli in ceramica; vecchie etichette con dati dell'opera in lingua tedesca e francese.

€ 800/1.200

97



98

Scuola Senese, XVI - XVII sec.

MADONNA CON BAMBINO, SAN GIOVANNINO, SANTA CATERINA E SAN BERNARDINO

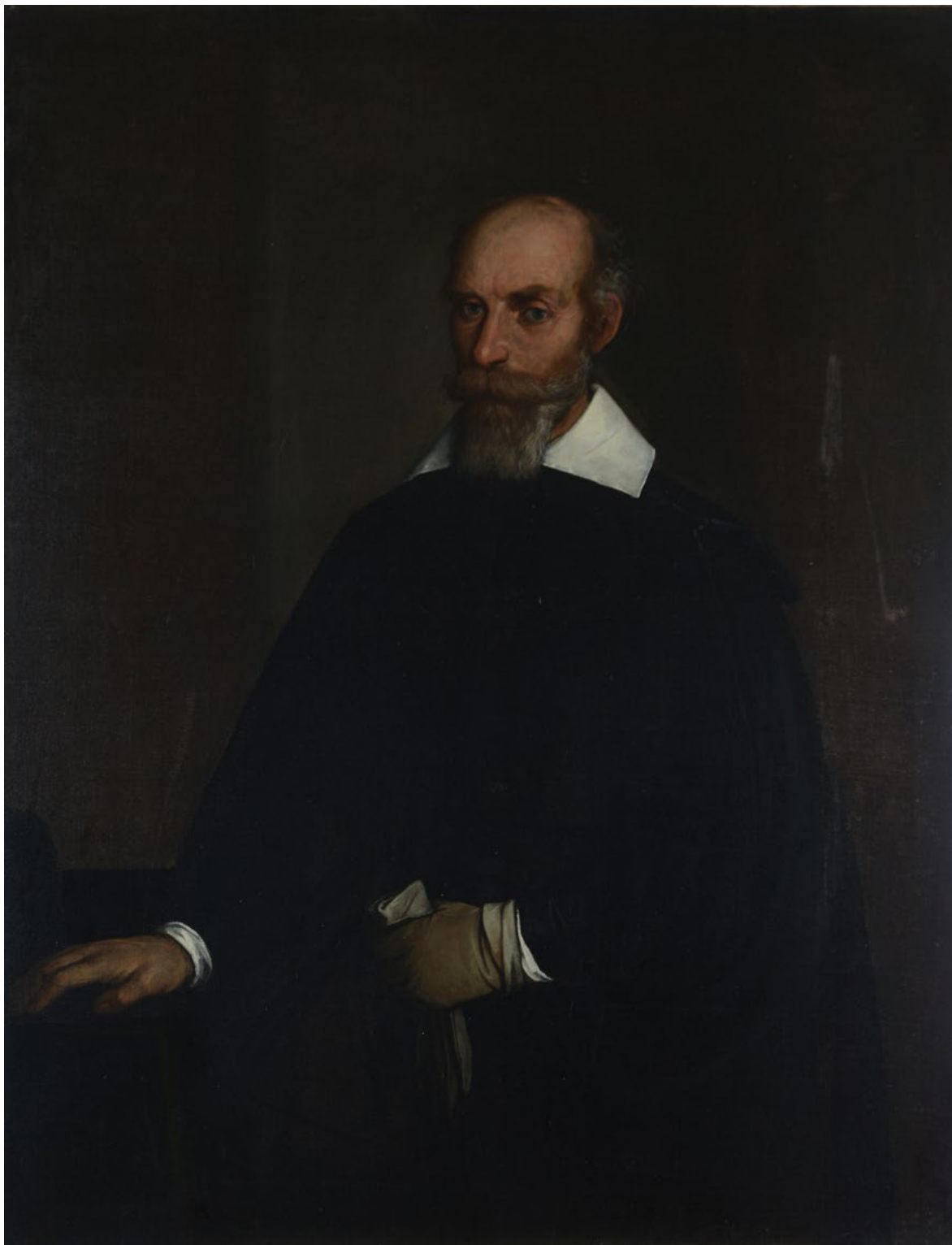
Olio su tavola, cm. 67x47

Sul verso: antiche parchettature, numerazione di antico inventario e iscrizione "del Salimbeni".

€ 6.000/8.000

98





99

Scuola Lombarda, XVI - XVII sec.

UOMO CON GUANTO

Olio su tela, cm. 138x109

€ 8.000/12.000



100

Scuola Bolognese, fine XVII sec.

ERCOLE FANCIULLO

Olio su tavola, cm. 42x52

€ 6.000/8.000



101

Scuola Italia Settentrionale, XVI - XVII sec.

SAN GEROLAMO IN MEDITAZIONE DURANTE UNA BATTAGLIA NAVALE

Olio su tela riportata su masonite, cm. 108x153

€ 4.000/7.000

102

Anonimo, XIX sec.

PAESAGGIO A CULOGNE, 1867
Matita su carta, cm. 13,5x19,5
In alto a sinistra: "Culogne 1867
[...] Menin (Feltre)". Sul verso:
studi di figure inn preghiere.

€ 200/400

102



103

Anonimo, XIX sec.

RITRATTO, 1890
Pastelli su carta, cm. 60,5x47,5
Firma indistinta e data al centro
a destra.

€ 400/700

103



104

Federico Marioni

(1866-1938)

TRINITÀ DEI MONTI

Acquaforse acquatinta, mm. 180
(diametro); mm. 333x223 (foglio)
Firma in basso a destra; titolo in
basso a sinistra.

€ 50/100

105

Federico Marioni

(1866-1938)

COLOSSEO E ARCO DI TITO

Acquaforse acquatinta, mm. 180
(diametro); mm. 333x223 (foglio)
Firma in basso a destra; titolo in
basso a sinistra.

€ 50/100

104



105





106

106

Anonimo, XIX sec.

RITRATTO DI UOMO SEDUTO

Matita su carta, cm. 33x26

Firma indistinta in basso a destra.

€ 300/500

107

Anonimo, XIX sec.

PROFILO DI GIOVANE

Olio su tela riportata su compensato, cm. 41x32,5

€ 500/800

108

Anonimo, XIX sec.

FRATE DOMENICANO

Olio su tela, cm. 50x38

Firma indistinta in alto a destra.

€ 800/1.200

107



108



109



110



109

Scuola Inglese, XIX sec.

LA MEDICAZIONE

Olio su tela, cm. 44x53

€ 1.000/2.000

110

Anonimo, XIX sec.

BAMBINO CON CAPPELLO

Olio su tela, cm. 34,5x26,5

€ 350/600



112

111

Anonimo, XIX sec.

RITRATTO DI DONNA

Olio su tela, cm. 32x25

Firmato e datato a destra: A. Valeriani/Italia
1852.

€ 250/500

112

Anonimo, inizi XX sec.

RITRATTO DI SIGNORA

Olio su tela, cm. 51,5x41

Tracce di firma in basso a destra.

Sul verso: iscrizione "Sargent".

€ 2.000/4.000

113

Attr. a Manuel Jardim

(Lisbiona, 1884-1923)

RITRATTO FEMMINILE

Olio su tela, cm. 105x80

Firma in basso a sinistra: "Jardim"; antica
etichetta con n. 128 in basso a destra.

€ 1.000/2.000



113

111



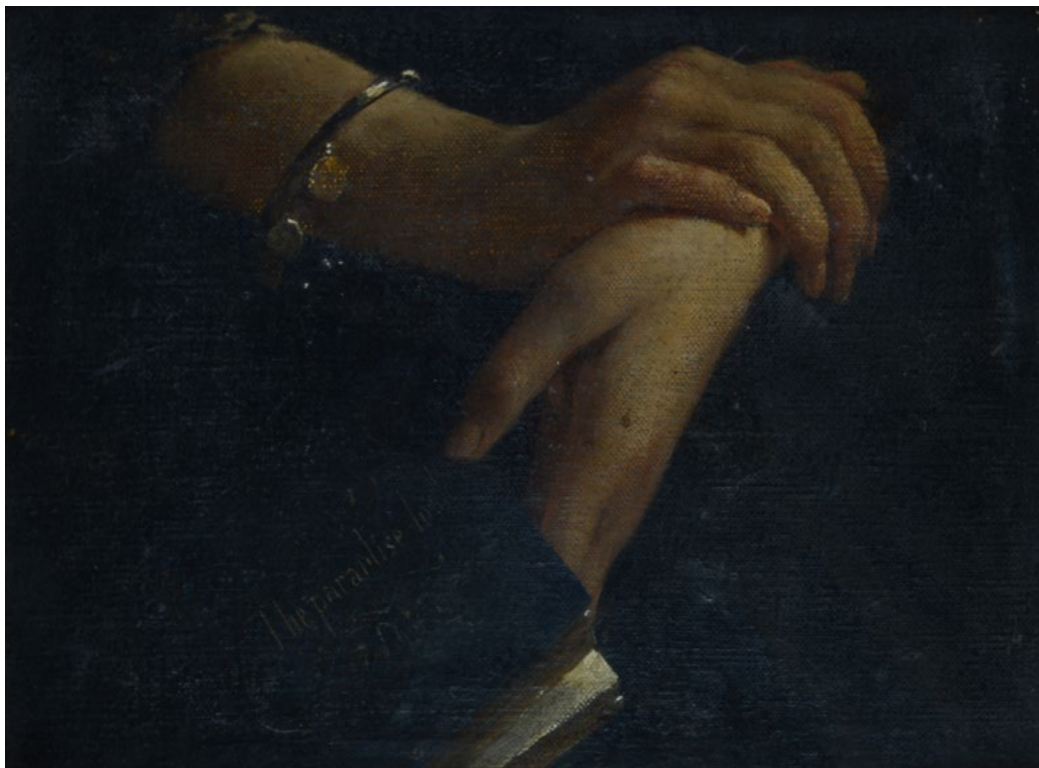
114

Anonimo, XIX sec.

STUDI DI MANI CON
LIBRO

Olio su tela riportata su
cartone, cm. 25x31,5

€ 400/800



114

115

Anonimo, XIX sec.

VEDUTA DA POSILLIPO

Tempera su carta ,
cm. 22x26,5

€ 200/400



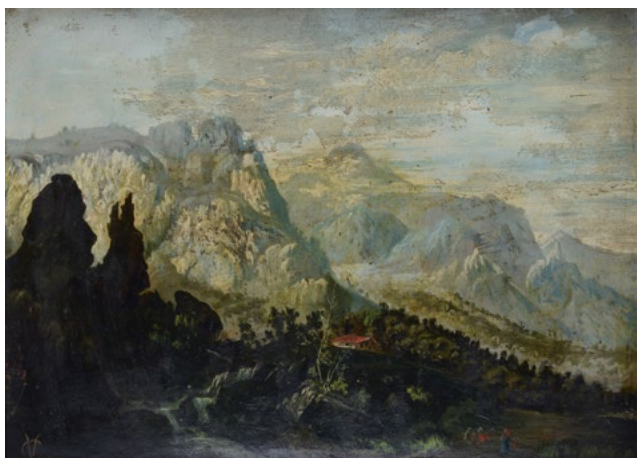
115



116



117



118

116

Anonimo, XIX sec.

RITRATTO DI BAMBINI

Tempera su carta, cm. 12,5x10

Coppia di miniature.

Sul verso: appunti a matita.

€ 150/300

117

Anonimo, XIX sec.

FUMATORE DI NARGHILE, 1873

Olio su tavola, cm. 25,5x21,5

Sul verso: firma indistinta, data e dedica.

€ 800/1.200

118

Anonimo, XIX sec.

PAESAGGIO MONTANO

Olio su cartone, cm. 23,5x32

Siglato in basso a sinistra: VC.

€ 500/800

119

Anonimo, XIX sec.

AMORINO SU CARRO TRAINATO
DA CIGNI

Tempera su carta, cm. 23,5x39,5

€ 150/300

119



120

Anonimo, XIX sec.

AMORINO SU CARRO TRAINATO
DA CIGNI

Tempera su carta, cm. 23,5x39,5

€ 150/300

120



121

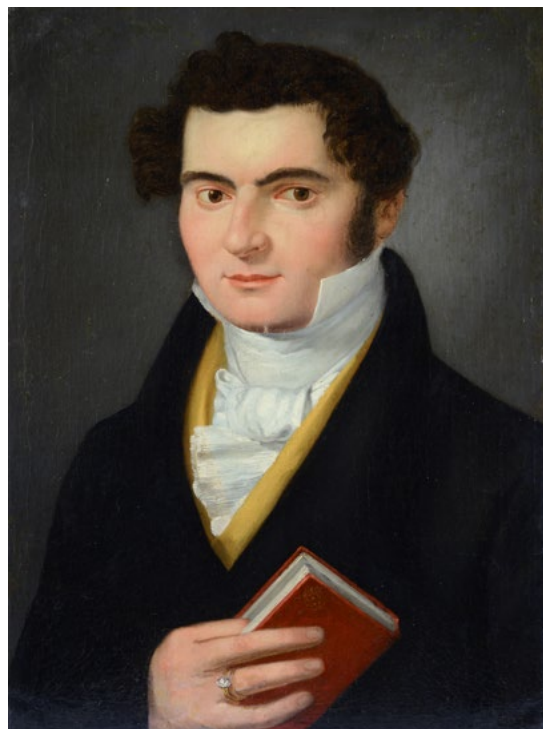
Anonimo, XIX sec.

RITRATTO VIRILE

Olio su tela, cm. 53,5x40

€ 500/800

121





122



123

122
Anonimo, XIX sec.
PAESAGGIO COSTIERO
Tempera su carta, cm. 28,5x42,5

€ 200/400

123
Anonimo, XX sec.
INTERNO
Olio su tela riportata su cartone, cm. 55,5x43,5

€ 300/500

124

John Joseph Hughes

(1820-1909)

PHILLIPS HOUSE, 1856

Olio su tela, cm. 46x66

Firma e data in basso a destra.

Sul verso: "Phillips House [...] / J. J. Hughes / [...]"

€ 1.000/2.000

124



125

Narcisso Virgilio Diaz de la Pena

(Bordeaux 1807-Mentone 1876)

PAESAGGIO CON NINFE

Olio su tela, cm. 49,5x69

Firma in basso a destra.

€ 2.500/3.500

125



126

Alessandro Sani

(Firenze 1856-1927)

INTERNO CON FIGURE

Olio su tela, cm. 75x54,5

Firma in basso a sinistra.

Bibliografia: 1945, A.M. Comanducci, Dizionario illustrato dei pittori disegnatori ed incisori italiani..., Grafitalia, Milano, Vol. 2, p.729 ripr

€ 1.600/2.500

126





127

127

Nicolò Barabino

(Genova Sampierdarena 1832-Firenze 1891)

AUTORITRATTO

Inchiostro su carta, cm. 19x26,5

Firma in basso a destra.

€ 300/500



128

128

Herman Nemecek

(Karlsruhe 1877-Pforzheim 1946)

SIGNORA AI GIARDINI

Acquerello su carta, cm. 46x35

Firma in basso al centro.

€ 300/500



129

129

Leopold Survage

(Mosca 1879-Parigi 1968)

PAESAGGIO, 1930

Acquerello su carta riportata su cartone, cm. 47x63,5

Firma e data in basso a destra.

€ 700/1.000

130

Scuola Francese, XIX sec.

PAESAGGIO LACUSTRE, 1908

Acquerello su carta, cm. 15,5x31,4

Firma indistinta e data in basso a destra.

€ 200/400

130



131

Martin Wiegand

(Lleimanau 1867-Monaco 1961)

TRIONFO DI GALATEA

Acquerello su carta, cm. 43x54,5

Firma in basso a sinistra.

€ 1.000/2.000

131



132

Giovanni Sottocornola

(1855-1917)

DONNA DISTESA CON GATTO

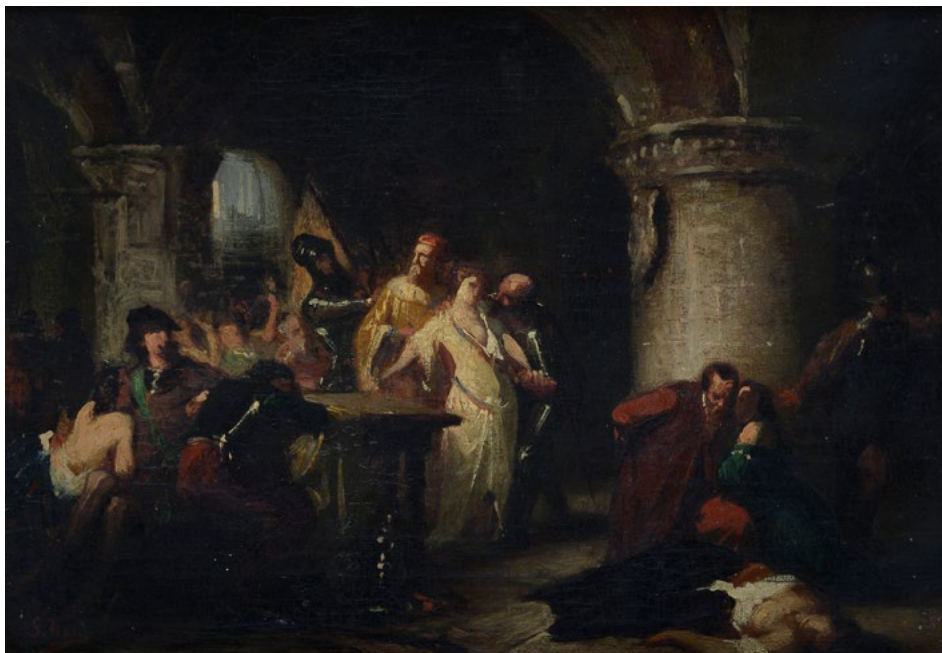
Pastelli su cartoncino, cm. 17,5x26

Firma in basso a sinistra.

€ 250/500

132





133

133

Stefano Ussi

(Firenze 1822-1901)

IL SACCO DI ROMA

Olio su tela, cm. 23,5x35

Firma in basso a sinistra.

€ 1.200/2.200



134

134

Mosè Bianchi

(Monza 1840-Monza 1904)

BAMBINI

Acquerello su carta, cm.

18x32

Firma in basso a destra.

€ 500/800



135

135

Vittorio Giunti

(1894-1964)

INTERNO DI CHIESA - LA PROCESSIONE

Olio su cartone, cm. 24x39

Firma in basso a destra.

Sul verso: a matita, titolo.

€ 500/800



136

137



136

Giuseppe Pennasilico

(Napoli 1861-Genova 1940)

PAESAGGIO CON PASTORELLE

Olio su tela, cm. 80x140

Firma in basso a sinistra.

€ 2.500/5.000

137

Raffaele Carelli

(Monopoli 1795-Napoli 1864)

PESCATORI, 1838

Olio su tela, cm. 30x44,5

Sul verso: "Raffaele Carelli F/Napoli 1838"; etichetta dattiloscritta in polacco "83. "Immagine di paesaggio italiano" con timbro del Presidio del Consiglio Nazionale.

€ 2.500/3.500



138

138

Domenico Morelli

(Napoli 1823-1901)

DONNA SEDUTA

Inchiostro su carta, cm. 27x19

Sul verso: etichetta Galleria Forti, Napoli.

Mostra Ottocento; dichiarazione di autenticità con firma illeggibile.

€ 200/400

139

Attr. a Antonio Mancini

STUDI PER AUTORITRATTI

Carboncino, matita e biacca su carta,

Tre fogli incollati fra loro. cm. 63x48,5;

cm. 48x64; cm. 28,5x64

€ 800/1.200

139



140

Domenico Morelli

(Napoli 1823-1901)

FIGURA DI ARABO

Inchiostro su carta, cm. 24,5x17,5

Firma in basso a sinistra.

Sul verso: etichetta Galleria Forti, Napoli.

Mostra Ottocento. Dichiarazione di autenticità con firma illeggibile.

€ 200/400

140



141

Antonio Mancini

(Roma 1852-1930)

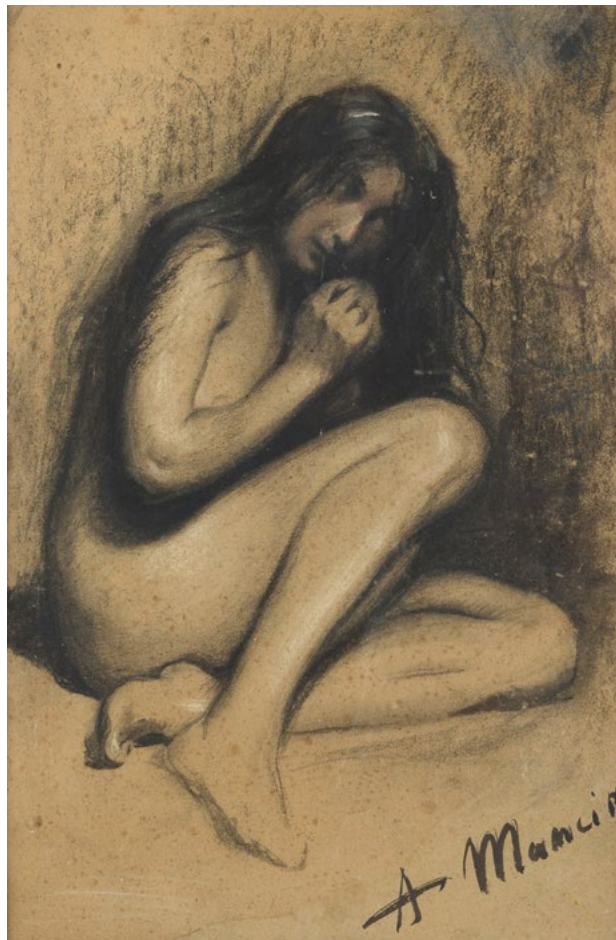
NUDO FEMMINILE

Matita e biacca su carta riportata su cartoncino, cm. 46x30

Firma in basso a destra.

€ 250/500

141





142



143

142

Attr. ad Angelo Visconti

IL CATTIVO LEVITA

Olio su tela, cm. 42,5x57,5

Bozzetto per un particolare del dipinto "Il Cattivo Levita"(1857-61).

€ 600/1.000

143

Scuola Senese, XIX sec.

IL CONTE UGOLINO

Olio su tela, cm. 46,5x68,5

€ 800/1.200

144

Umberto Brunelleschi

(Pistoia 1879-Parigi 1949)

SERENADE

Pochoir su carta, mm. 300x222

Firma in basso a destra.

€ 300/500

144



145

Umberto Brunelleschi

(Pistoia 1879-Parigi 1949)

LA PESCA

Pochoir su carta, mm. 130x142

Firma in stampa in basso a destra.

€ 300/500

145





146



147

146

Umberto Brunelleschi

(Pistoia 1879-Parigi 1949)

CARNAVAL A VENISE

Pochoir su carta, mm. 370x580

Firma in basso a destra. Pubblicato dal' "Estampes Modernes Paris 1926".

€ 500/800

147

Umberto Brunelleschi

(Pistoia 1879-Parigi 1949)

SERENATA DI SERA

Pochoir su carta, mm. 342x410

Firma in basso a destra. Sul verso, a inchiostro: "à m.me et m.m Girault/ avec mes honours amités/ Paris le 20/11/33".

€ 500/800

148

Umberto Brunelleschi

(Pistoia 1879-Parigi 1949)

LA MELA

Pochoir su carta, mm. 392x280

Firma in basso a destra.

€ 300/500

148



149

Umberto Brunelleschi

(Pistoia 1879-Parigi 1949)

LE COURRIER D'AMOUR

Pochoir su carta, mm. 350x440

In basso a sinistra: G. Gorvel. Sc; titolo in basso al centro e cartiglio con nome dell'autore in basso a destra.

€ 500/800

149



150

Umberto Brunelleschi

(Pistoia 1879-Parigi 1949)

IL BACIAMANO

Pochoir su carta, mm. 365x500

Firma in basso a destra.

€ 500/800

150





151



152

151

Cipriano Mannucci

(Nizza 1882-Firenze 1970)

ARDENZA , 1949

Olio su tavola, cm. 33x45

Firma, data e titolo in basso a sinistra.

Sul verso: a matita "Livorno"; timbro Galleria d'Arte Santa Giulia.

€ 500/800

152

Francesco Pagliuzzi

(Reggello 1910-Firenze 1988)

PORTA AL PRATO, 1950

Olio su compensato, cm. 17x21

Firma in basso a destra; data in basso a sinistra.

€ 250/500

153

Carlo Domenici

(Livorno 1898-1981)

PAGLIAIO

Olio su tavola, cm. 22,5x22

Firma in basso a destra.

€ 400/700

153



154

Ferruccio Rontini

(Firenze 1893-Livorno 1964)

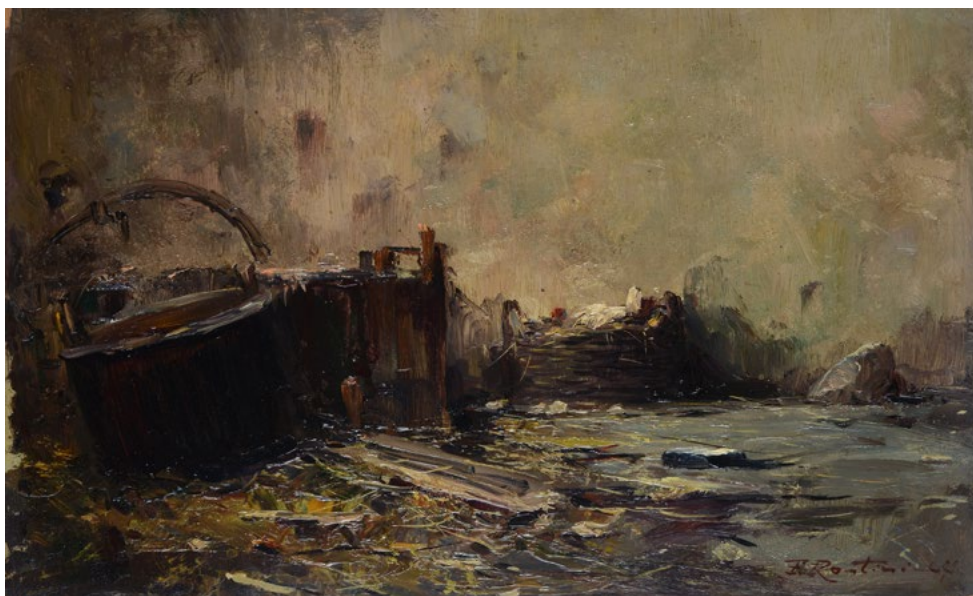
INTERNO DI STALLA A VICCHIO, 1947

Olio su faesite, cm. 26,5x43

Firma e data in basso a destra.

€ 300/500

154



155

Ferruccio Rontini

(Firenze 1893-Livorno 1964)

LAVANDAIE A VICCHIO, 1943

Olio su compensato, cm. 26x41

Firma e data in basso a destra.

Sul verso: etichetta dattiloscritta

"F. Rontini - Lavandaie sul

Botena a Vicchio"

€ 400/700

155





156

156

Giovanni Lomi

(Livorno 1889-1969)

CAMPANILE A CARDOSO, CM. 39X28

Olio su tela riportata su cartone.

Firma in basso a destra.

Sul verso: cartiglio manoscritto con titolo dell'opera e n. 30.

€ 600/1.000



157

157

Renuccio Renucci

(Livorno 1880-1947)

BARCHE DI PESCATORI

Olio su compensato, cm. 49,5x69,5

Firma in basso a sinistra.

€ 500/800



158

158

Carlo Domenici

(Livorno 1898-1981)

FASCINAIO

Olio su compensato, cm. 30x44,5

Firma in alto a destra. Sul verso: titolo; sulla cornice; tracce di etichetta "Famiglia [...] C. Menicatti, Milano".

€ 600/1.000



159

159

Renato Natali

(Livorno 1883-1979)

MAREGGIATA

Olio su tela, cm. 40x60

Firma in basso a destra.

Sul verso: "Mareggiata/Renato Natali"

€ 600/1.000

160

Carlo Domenici

(Livorno 1898-1981)

BARCHE

Olio sui faesite, cm. 32x22,5

Firma in alto a destra.

Sul verso: dichiarazione di autenticità di
Claudio Domenici; timbro Galleria Ballerini.

€ 500/800

160





161

161

Renato Natali

(Livorno 1883-1979)

CONTADINA CON CESTO E BAMBINA

Olio su compensato, cm. 40x30

Firma in basso a destra. Sul verso: firma.

€ 1.200/2.500

162

Renato Natali

(Livorno 1883-1979)

CANTINE

Olio su compensato, cm. 34,5x50

Firma in basso a destra.

Sul verso: firma e titolo.

€ 2.200/3.500

162



163

Renato Natali

(Livorno 1883-1979)

VECCHIO PORTO A LIVORNO -
TRAMONTO

Olio su tela, cm. 50x70

Firma in basso a destra.

Sul verso: firma, data e titolo;
dichiarazione di autenticità
dell'autore.

€ 1.800/3.000



163

164

Renato Natali

(Livorno 1883-1979)

SCORCIO DI LIVORNO

Olio su compensato, cm. 70x90

Firma in basso a destra.

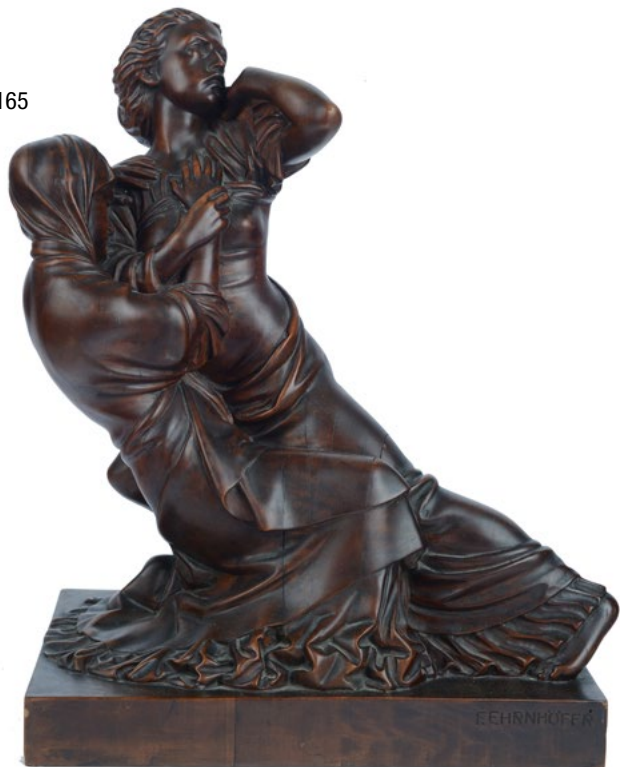
Sul verso: firma.

€ 800/1.200

164



165



165

Franz Ehrenhöfer

(Reinberg 1880-Grosseto 1939)

DONNE

Scultura in legno. Firma alla base. cm. 62x42x27,5

€ 2.000/4.000

166

Paolo Troubetzkoy

(Verbania 1866-Pallanza 1938)

BAMBINA CON CAGNOLINO

Scultura in bronzo. Firma alla base. cm. 29,5 (altezza)

€ 500/800

167

Costantino Barbella

(Chieti 1852-Roma 1925)

DONNA CON CANDELA, 1910

Scultura in bronzo. Firma e data alla base, Fonderia Laganà, Napoli. cm. 44 (altezza)

€ 300/500

166



167



168



168

Arturo Viligiardi

(Siena 1869-Siena 1936)

L'ANGELO DELLA MORTE

Bozzetto in terracotta per monumento
sepolcrale. Siena, fine XIX sec. cm.

24x64x21.

€ 1.100/2.000

169



169

Arturo Viligiardi

(Siena 1869-Siena 1936)

DONNA DISTESA

Bozzetto in terracotta, siglato A. V. Siena,
fine XIX sec. cm. 14x27x9,5

€ 500/800

170



170

Arturo Viligiardi

(Siena 1869-Siena 1936)

DONNA DISTESA

Bozzetto in terracotta. Siena, fine XIX sec.
cm. 11x33x12,5

€ 500/800



171

171

Anonimo, XX sec.

MILANO SOTTO LA NEVE

Olio su tela, cm. 70,5x50

Firmato in basso a destra: G. Salvi.

€ 250/500



172

172

Anonimo, XX sec.

PAESAGGIO CON CASE E TORRE

Tempera su carta, cm. 15,5x24

€ 100/200



173

173

Giovanni Costantini

(Roma 1872-Roma 1947)

TEVERE

Olio su tela, cm. 75x40

Firma e dedica in basso a destra.

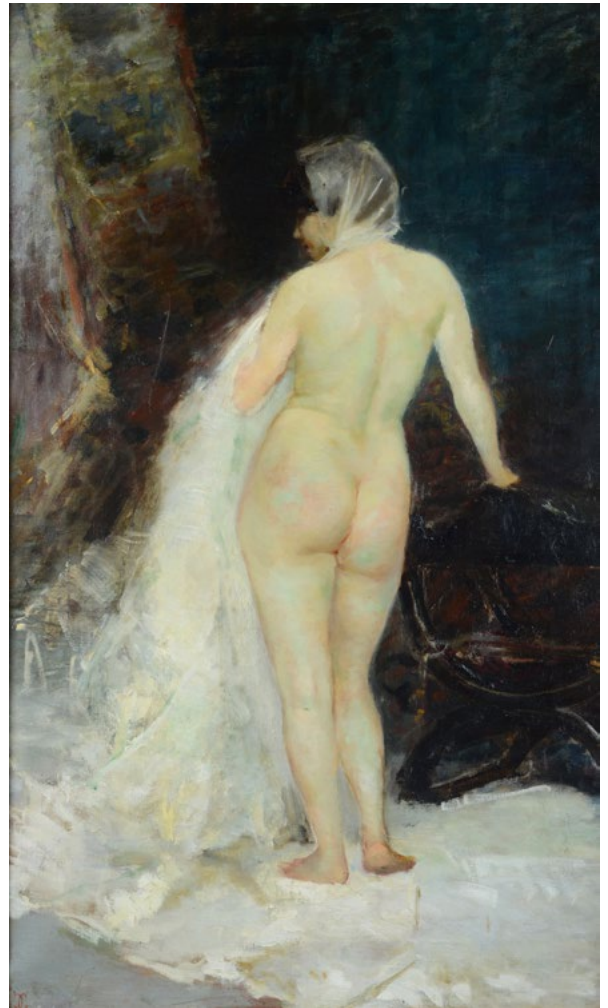
€ 400/600



174

174
Giuseppe Mentessi
(Ferrara 1857-Milano 1931)
DONNA SEDUTA
Carboncino su ca, cm. 40x29
Firma in basso a destra.

€ 300/500



175

175
Giacomo Grosso
(Cambiano 1860-Torino 1938)
NUDO FEMMINILE DI SCHIENA
Olio su tela, cm. 90x56
Sigla in basso a sinistra.

€ 2.000/4.000

176

176
Desiderio Tanfani
(Settignano 1897-1977)
PONTE ALLE GRAZIE, 1930
Olio su compensato, cm. 37x47
Firma e data in basso a destra.

€ 250/500





177

177

Alberto Zardo

(Padova 1876-Firenze 1959)

VELE AL TRAMONTO

Olio su cartone telato,

cm. 32,5x42,5

Firma in basso a sinistra.

€ 300/500



178

178

Roberto Pio Gatteschi

(Firenze 1872-1958)

SIESTA DI BUOI

Olio su tela riportata su tavola,

cm. 23x54,5

Firma in basso a destra.

Sul verso: etichetta Mostra

Personale di pittura di Roberto

Pio Gatteschi, Dopolavoro Littorio,

Prato.

€ 400/800



179

179

Riccardo Pellegrini

(Milano 1863-Crescenziago 1934)

NATURA MORTA, 1898

Inchostro su carta, cm. 25x34,5

Firma in alto a destra; data in

basso a destra.

Sul verso: firma, data e timbri di

collezione.

€ 200/400

180

Gino Albieri

(Venezia 1881-1949)

ALBANESE, 1939

Acquerello su carta, cm. 26x19

Firma e data in basso a destra; In basso a sinistra dedica: "Alla gentile Signorina Liliana Galli Gino Albieri 1945".

€ 100/200

181

Augusto Bastianini

(Montebugliari 1875-Firenze 1940)

RENAIOLO (STUDIO)

Olio su compensato, cm. 61,5x45

Firma in basso a destra. Sul verso: firma e titolo.

€ 500/800

182

Gianfranco Campestrini

(Milano 1901-1979)

I VECCHI BASTIONI, 1965

Olio su tavola, cm. 29x22

Firma in basso a sinistra. Sul verso: a matita "P. Volta Milano/ I Vecchi Bastioni"; a penna: Alcide E. Campestrini/Dipinto"; dedica e data; timbro A. E. Campestrini.

€ 500/800

180



181



182





183



185

184



183

Ruggero Focardi

(Firenze 1862-Quercianella 1934)

PROFILO FEMMINILE, 1926

Olio su zinco, cm. 32x21,5

Sigla e data in alto a destra.

Sul verso: firma.

€ 500/800

184

Giuseppe Magni

(Pistoia 1869-Firenze 1956)

LA LETTERA, 1948

Olio su cartone, cm. 31x44

Firma in basso a destra.

Sul verso: firma e data.

€ 250/350

185

Federico Andreotti

(Firenze 1847-1930)

RITRATTO

Olio su cartone, cm. 21,5x15,5

Firma in basso a destra.

€ 400/700

186

Pio Joris

(Roma 1843-1921)

LA ROCCA

Olio su tela, cm. 75x50

Firma in basso a sinistra.

€ 2.000/4.000

186



187

Guglielmo Ciardi

(Venezia 1842-1917)

CASOLARE MONTANO

Olio su cartone, cm. 18,5x15

Firma in basso a destra.

Sul verso: iscrizione a inchiostro "Studi di mio cognato/Guglielmo Ciardi/lavoro giovanile/A. Milesi".

€ 500/800

187





188

188

Guglielmo Ciardi

(Venezia 1842-1917)

BARCHE AL MOLO

Matita su carta, cm. 13x19,5

Firma in basso a destra.

Sul verso: studio di asino e macchinari.

€ 200/400



189

189

Guglielmo Ciardi

(Venezia 1842-1917)

LA TORRE CAMPANARIA

Matita e biacca su carta, cm. 16,5x13,5

Firma in basso a destra.

Sul verso: studi di figure e animali.

€ 200/400



190

190

Guglielmo Ciardi

(Venezia 1842-1917)

PAESAGGIO ROCCIOSO E FIGURE

Matita su carta, cm. 13,5x19,5

Firma in basso a destra.

Sul verso: schizzi di palazzi a matita, e studio per cipresso in inchiostro.

€ 100/200

191

Gerolamo Induno

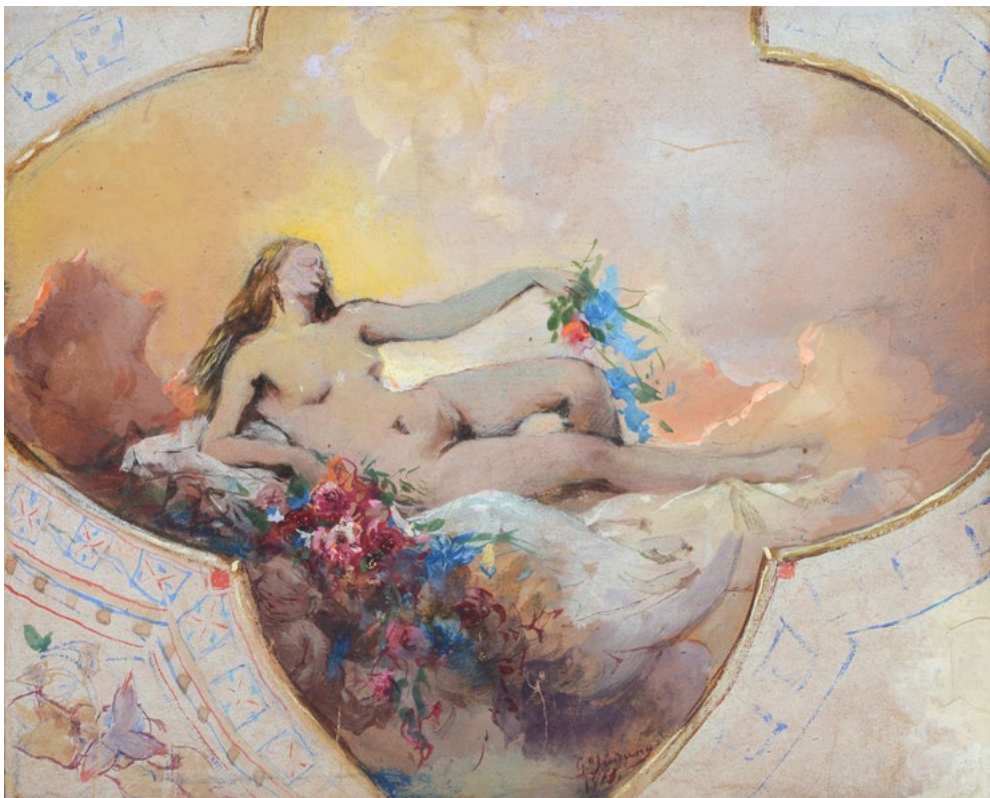
(Milano 1827-1890)

FLORA, 1865

Tempera su carta, cm. 16,5x20,5

Firma e data in basso a destra.

€ 1.000/2.000



191

192

Emilio Longoni

(Bariassina 1859-Milano 1932)

PAESAGGIO LACUSTRE

Olio su tavola, cm. 72x120

Sul verso: etichetta con dati su

Emilio Longoni.

€ 4.000/6.000

192





193

193

Pietro Scoppetta

(Amalfi 1863-Napoli 1920)

PROFILO DI SIGNORA

Olio su cartoncino riportato su cartone, cm. 42x30

Firma in basso a sinistra. Sul verso: timbro

Collezione Bonardo - Bona Ardua Virtus.

€ 600/800



194

194

Raffaele Ragione

(Napoli 1851-1919)

SIGNORE AL PARCO

Olio su cartoncino riportato su compensato,

cm. 50x40 (ovale)

Firma in basso a destra.

€ 1.000/2.000

195

Alceste Campriani

(Terni 1848-Lucca 1933)

RIMORCHIATORE NEL PORTO DI VIAREGGIO,
(1910-1920)

Olio su tavola, cm. 32x41

Firma in basso a destra.

Sul verso: dichiarazione di autenticità di
Alfredo Schettini. Autentica di Alfredo Schettini
su foto, in data dicembre 1972. Certificato di
provenienza Galleria Parronchi, Firenze.

€ 600/1.000

195



196

Vincenzo Caprile

(Napoli 1856-1936)

POPOLANA

Pastelli su carta, cm. 75x40

Firma in basso a destra.

€ 3.000/5.000

196





196
Bis

196 bis

Luigi Bechi

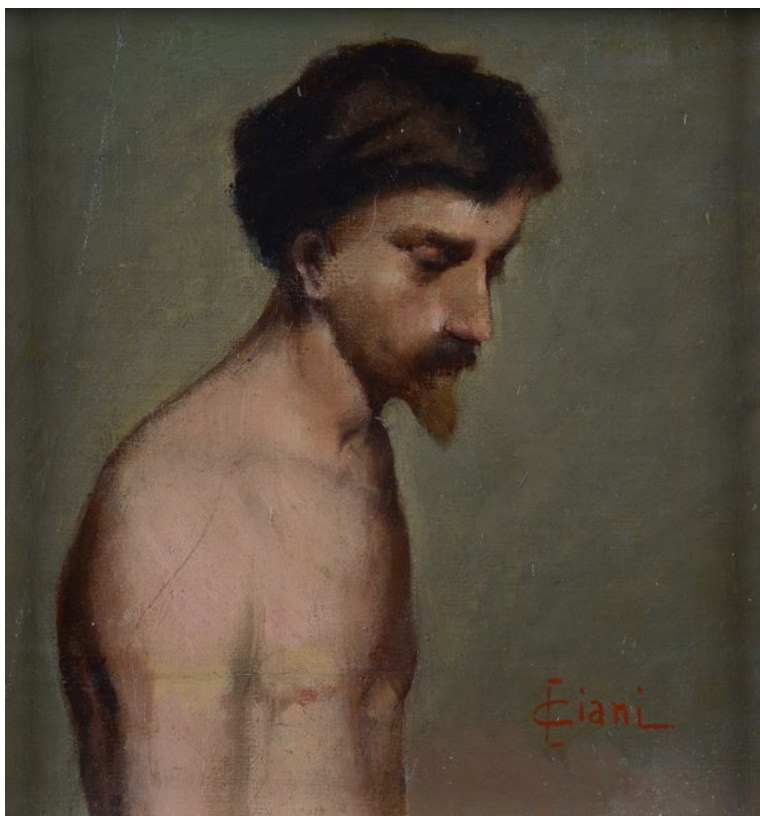
(Firenze 1830-1919)

LA PICCOLA FILATRICE

olio su tela, cm. 83x60,5

Sul verso, sul telaio ad inchiostro: "L. Bechi, Filatrice a rocca"; sulla tela, a penna: questo dipinto raffigurante una giovinetta/ seduta, vista di fronte, che sta graziosamente/ filando alla rocca, con scialletto rosso sulle/ spalle, finemente disegnata e dipinta, è opera di squisito sentimento ottocentesco/ di Luigi Bechi, bella e non di comune importanza./ Llevelyn Lloyd/Firenze 1938.

€ 2.000/3.000



197

197

Cesare Ciani

(Firenze 1854-1925)

RITRATTO MASCHILE

Olio su tela, cm. 15x14,5

Firma in basso a destra.

€ 500/800

197 bis

Federico Andreotti

(Firenze 1847-1930)

IL SENTIERO NEL BOSCO

Olio su tavoletta , cm. 15x9,5

Firma in basso a sinistra.

€ 200/400

198

Ludovico Tommasi

(Livorno 1866-Firenze 1941)

FIGURE IN TERRAZZA

Olio su tela, cm. 18,5x22

Firma in basso a destra.

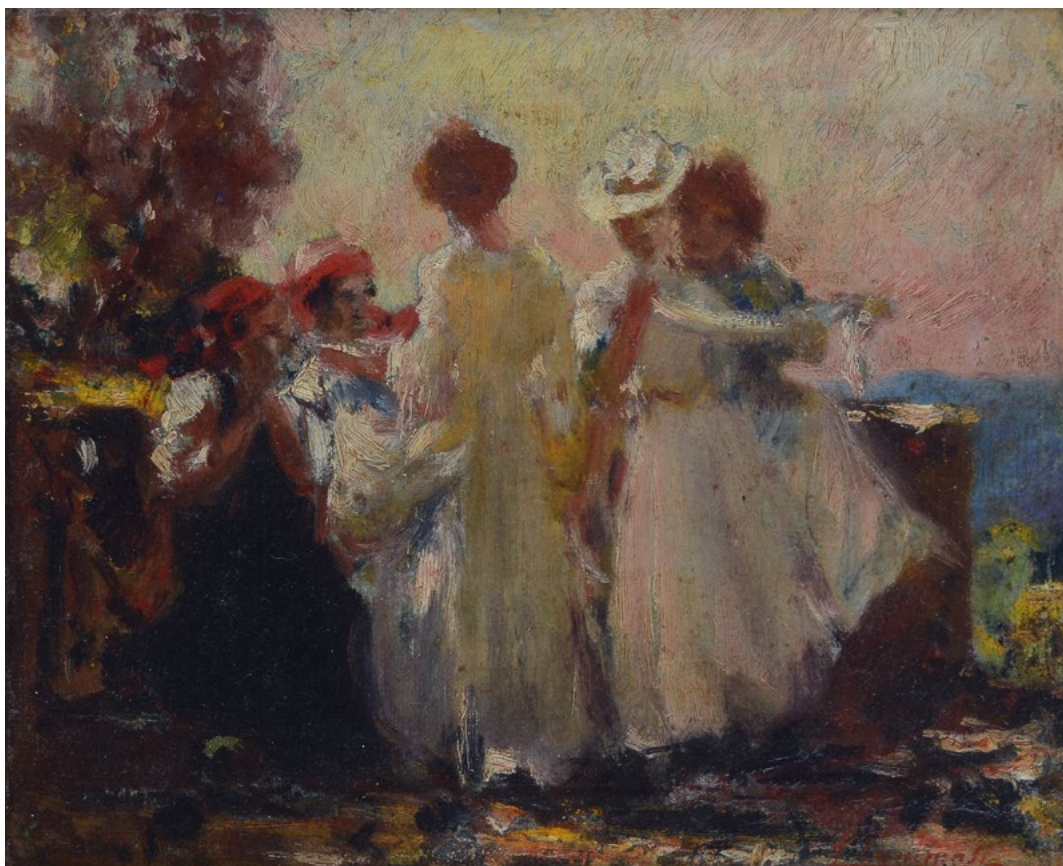
€ 500/800

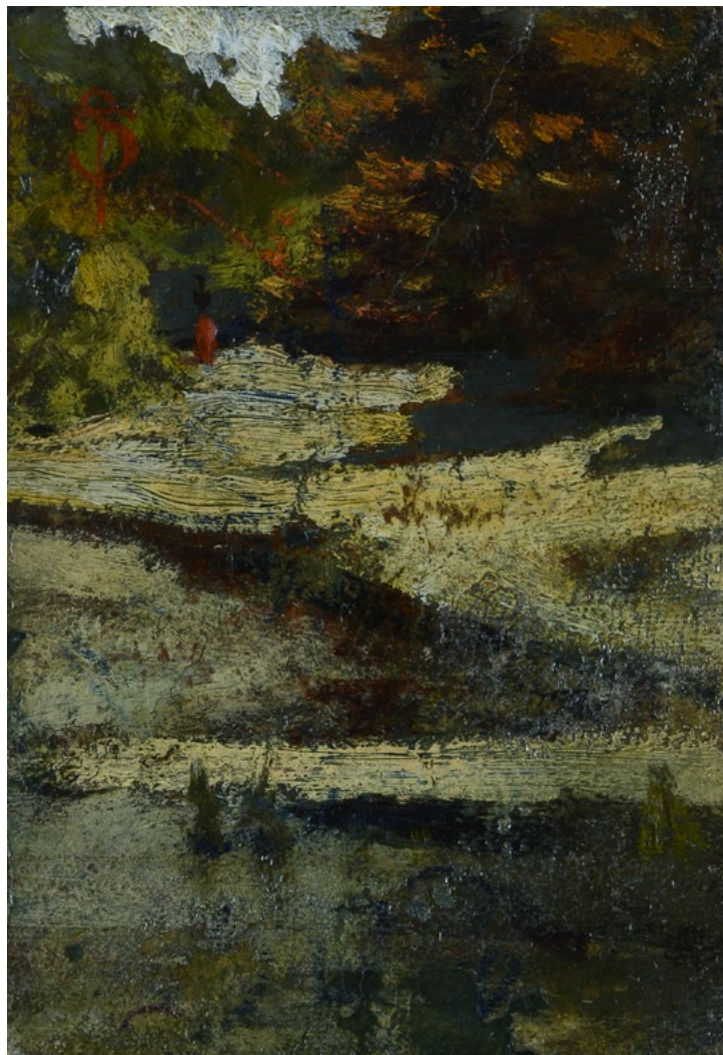
197

Bis



198





199

Telemaco Signorini

(Firenze 1835-1901)

PAESAGGIO

Olio su cartone, cm. 9x6,5

Siglato TS in alto a sinistra. Sul verso: a inchiostro "Signorini".

€ 3.000/5.000



199 bis

Raffaello Sernesi

(Firenze 1838-Bolzano 1866)

VEDUTA DI LAGO

Olio su tela, cm. 51x18,5

Sul verso, sul telaio: a matita: "lago di [...] /di Raffaello Sernesi".

€ 5.000/8.000



INDICE AUTORI

- Albieri** Gino - 180
Ambito di Marten de Voos, XVII sec. - 91
Andreotti Federico - 185, 197bis
Anonimo, inizi XIX sec. - 41, 42
Anonimo, inizi XX sec. - 112
Anonimo, XIX sec. - 36, 43, 45, 46, 59, 102, 103, 106, 107, 108, 110, 111, 114, 115, 116, 117, 118, 119, 120, 121, 122
Anonimo, XVI - XVII sec. - 86
Anonimo, XVII sec. - 81
Anonimo, XVIII - XIX sec. - 37
Anonimo, XX sec. - 123, 171, 172
Attr. a Angelo Visconti - 142
Attr. a Antonio Mancini - 139
Attr. a Egbert Lievensz van der Poel - 82
Attr. a Francesco Zuccarelli - 94
Attr. a Manuel Jardim (Lisbiona, 1884-1923) - 113
Barabino Nicolò - 127
Barbella Costantino - 167
Bastianini Augusto - 181
Bechi Luigi - 196bis
Bianchi Mosè - 134
Brunelleschi Umberto - 144, 145, 146, 147, 148, 149, 150
Campestrini Gianfranco - 182
Campriani Alceste - 195
Caprile Vincenzo - 196
Carelli Raffaele - 137
Ciani Cesare - 197
Ciardi Guglielmo - 187, 188, 189, 190
Costantini Giovanni - 173
Diaz de la Pena Narcisso Virgilio - 125
Domenici Carlo - 153, 158, 160
Ehrenhöfer Franz - 165
Falda Giovan Battista - 29
Focardi Ruggero - 183
Gatteschi Roberto Pio - 178
Giunti Vittorio - 135
Grosso Giacomo - 175
Hughes John Joseph - 124
Induno Gerolamo - 191
Joris Pio - 186
Le Brun Charles - 67
Lomi Giovanni - 156
Longoni Emilio - 192
Magni Giuseppe - 184
Mancini Antonio - 141
Mannucci Cipriano - 151
Marioni Federico - 104, 105
Mentessi Giuseppe - 174
Morelli Domenico - 138, 140
Natali Renato - 159, 161, 162, 163, 164
Nemecek Herman - 128
Pagliazzi Francesco - 152
Panini Giovanni Paolo - 30, 68, 69
Pellegrini Riccardo - 179
Pennasilico Giuseppe - 136
Piranesi Giovanni Battista - 62, 63, 64, 65, 66
Ragione Raffaele - 194
Renucci Renuccio - 157
Rontini Ferruccio - 154, 155
Sani Alessandro - 126
Scoppetta Pietro - 193
Scuola Bolognese, fine XVII sec. - 100
Scuola Fiamminga, XVII sec. - 83, 90, 96, 97
Scuola Fiamminga, XVIII sec. - 84
Scuola Francese, fine XVIII sec. - 61
Scuola Francese, XIX sec. - 38, 95, 130
Scuola Francese, XVI sec. - 75
Scuola Inglese, XIX sec. - 44, 60, 109
Scuola Italia Centrale, XVI sec. - 72
Scuola Italia Centrale, XVII - XVIII sec. - 70
Scuola Italia Centrale, XVII sec. - 93
Scuola Italia Settentrionale, XVI - XVII sec. - 101
Scuola Italia Settentrionale, XVIII - XIX sec. - 73
Scuola Lombarda, XVI - XVII sec. - 99
Scuola Napoletana, XVIII sec. - 80
Scuola Olandese, XVIII sec. - 58
Scuola Romana, XVI - XVII sec. - 79
Scuola Romana, XVIII sec. - 85
Scuola Senese, XIX sec. - 143
Scuola Senese, XVI - XVII sec. - 98
Scuola Tedesca, XVIII - XIX sec. - 39, 40
Scuola Tedesca, XVIII sec. - 59bis, 92
Scuola Toscana, XVII sec. - 78
Scuola Veneta, XVII - XVIII sec. - 71
Sernesi Raffaello - 199bis
Signorini Telemaco - 199
Sottocornola Giovanni - 132
Survage Leopold - 129
Tanfani Desiderio - 176
Tommasi Ludovico - 198
Troubetzkoy Paolo - 166
Ussi Stefano - 133
Vasi Giuseppe - 31, 32, 33, 34, 35
Viligiardi Arturo - 168, 169, 170
Wiegand Martin - 131
Zardo Alberto - 177

CONDIZIONI DI VENDITA

1. La Casa d'Aste Pananti è incaricata a vendere, in locali aperti al pubblico, gli oggetti affidati in nome e per conto dei mandanti, come da atti registrati all'Ufficio I.V.A. di Firenze. Non potranno farle carico obblighi se non quelli discendenti dal mandato.

- 2.1 All'atto dell'aggiudicazione l'acquirente dovrà provvedere al pagamento del prezzo, diritti e quant'altro in contanti, oppure tramite bonifico bancario: UBI BANCA, Sede di Firenze, Piazza Cesare Beccaria, 21 Fl, c/c 424 Pananti Casa d'Aste S.r.l. – ABI 03111 CAB 02800 – CIN L; SWIFT BLOPIT22. - IBAN IT17L031110280000000000424.

- 2.3 La Casa d'Aste Pananti a propria discrezione, potrà acconsentire a che l'aggiudicatario versi solamente una caparra pari al 30% del prezzo stabilito con l'aggiudicazione, oltre ai diritti d'asta, le spese e quant'altro. In questo caso il completamento del pagamento dovrà avvenire entro e non oltre le ore 18:00 del lunedì successivo alla vendita.

3. Dopo il pagamento gli oggetti venduti devono essere ritirati dall'acquirente a sua cura e rischio entro le ore 18:00 del lunedì successivo alla vendita, termine questo ultimo da considerarsi perentorio. La Casa d'Aste Pananti è autorizzata a non consegnare quanto aggiudicato se prima non si è provveduto all'integrale pagamento di quanto dovuto. La consegna del lotto aggiudicato avverrà presso i locali della Galleria Pananti.

In caso di mancato adempimento nei termini perentori sopra stabiliti sarà facoltà della Casa d'Aste Pananti richiedere l'adempimento.

In caso di inadempimento laddove sia stata versata la caparra di cui al punto 2.1 la Casa d'Aste Pananti avrà la facoltà di chiedere la risoluzione di diritto del contratto di aggiudicazione attraverso semplice comunicazione scritta, trattenendosi, a titolo di penale, le somme già incassate, salvo in ogni caso il diritto al risarcimento del danno ulteriore.

In ogni altro caso di inadempimento la Casa d'Aste Pananti, fermo restando per essa il diritto di risoluzione del contratto con semplice comunicazione scritta, avrà diritto di ottenere il pagamento a titolo di penale forfettariamente predeterminata del 40% del prezzo di aggiudicazione.

L'asta sarà preceduta da un'esposizione delle opere durante la quale un responsabile della Casa d'Aste Pananti sarà a disposizione per ogni chiarimento. L'esposizione ha lo scopo di far bene esaminare lo stato di conservazione e la qualità degli oggetti e chiarire eventuali errori e/o inesattezze in cui si fosse incorsi nella compilazione del catalogo. Dopo l'aggiudicazione nessuna contestazione in merito potrà pertanto essere accolta, fatto salvo quanto previsto dal punto 4.

4. Eventuali contestazioni circa l'esattezza delle attribuzioni riportate nel catalogo d'asta dovranno essere mosse a mezzo raccomandata con ricevuta di ritorno da inviare entro e non oltre 8 giorni dalla data di aggiudicazione. Se la contestazione risultasse fondata, sulla base della documentazione che in ogni caso dovrà essere prodotta a cura e spese dell'aggiudicatario, la Casa d'Aste Pananti sarà tenuta esclusivamente al rimborso delle somme già percepite senza interessi, dietro restituzione dei beni aggiudicati, senza alcun ulteriore obbligo di risarcimento a nessun titolo. Infatti la Casa d'Aste Pananti, nella propria qualità di mandataria, non potrà ritenersi responsabile per le attribuzioni ed expertise relativi ai lotti battuti.

6. La Casa d'Aste Pananti, pur adoperandosi con la massima serietà e scrupolosità, non potrà ritenersi responsabile per eventuali errori in cui dovesse incorrere nell'esecuzione di offerte scritte o telefoniche. Pertanto l'offerente, nel compilare l'apposito modulo dovrà accuratamente controllare i numeri dei lotti, le descrizioni e le cifre indicate. La richiesta di partecipazione telefonica sarà accettata esclusivamente se formulata per iscritto almeno 4 ore prima della vendita.
8. La Casa d'Aste Pananti si riserva il diritto di registrare le offerte telefoniche declinando ogni responsabilità nei confronti dell'aggiudicatario in relazione alle offerte formulate telefonicamente.

9. Non sono ammesse contestazioni in merito all'aggiudicazione dei lotti, che viene decisa dal banditore in modo insindacabile.

10. Durante la gara il direttore della vendita ha la facoltà di riunire o di separare i lotti. Lo stesso, in qualità di mandatario, potrà compiere tutte quelle attività per il migliore espletamento del mandato.

L'acquirente, oltre al prezzo di aggiudicazione, dovrà corrispondere il **25%** dello stesso, comprensivo di diritti d'asta, spese ed IVA. Per le **Aste a Tempo** l'acquirente, oltre al prezzo di aggiudicazione, dovrà corrispondere il **30%** dello stesso, comprensivo di diritti d'asta, spese ed IVA.

Il ritiro immediato del bene sarà possibile dopo l'effettivo pagamento che dovrà avvenire in contanti, con assegno circolare, bancario o bonifico.

Le stime relative al possibile prezzo di vendita, stampate sotto la descrizione dei lotti riportati nel catalogo, sono espresse in Euro e non comprendono i diritti d'asta previsti al punto 8. Tuttavia, essendo tali stime effettuate con largo anticipo rispetto alla data dell'asta, potranno essere soggette a revisione, che verrà adeguatamente comunicata al pubblico durante l'asta.

Il presente regolamento viene accettato automaticamente da tutti coloro che concorreranno alla vendita all'asta. I partecipanti alla vendita dichiarano che ogni eventuale controversia derivante dal presente atto sarà deferita in via esclusiva alla cognizione del Foro di Firenze, accettando contestualmente in tal modo l'esclusiva giurisdizione italiana.

PARTECIPAZIONE ALL'ASTA PER CORRISPONDENZA

Spett.

GALLERIA PANANTI  CASA d'ASTE
D A L 1 9 6 8

Palazzo Peruzzi de' Medici - Via Maggio, 28/A - 50125 FIRENZE

Tel. +39 055 2741011 - Fax +39 055 2741034

info@pananti.com

www.pananti.com

Chi non può essere presente in sala ha la possibilità di partecipare all'asta inviando alla nostra sede questa scheda compilata e una copia di un documento valido.

Io sottoscritto

abitante a Prov. CAP

Via n.

Email Tel.

Con la presente scheda intendo partecipare alla vostra prossima asta del 16 DICEMBRE 2022 alle condizioni specificate nel catalogo e nel sito, le quali dichiaro di aver letto e quindi di conoscere, concorrendo fino ad un massimo di Euro come sotto descritto:

NOME DELL'AUTORE	Lotto n.	OFFERTA MASSIMA EURO (In lettere) *per l'offerta telefonica indicare solo il recapito

Ai sensi e per gli effetti del Dlgs 196/2003 si rende noto che i dati personali saranno oggetto di trattamento anche mediante l'utilizzo di procedure informatiche e telematiche per finalità direttamente connesse con l'attività della Casa d'Aste Galleria Pananti (invio materiale informativo, divulgativo, ecc.). Relativamente al suddetto trattamento l'interessato potrà esercitare tutti i diritti di cui all'art. 7 del Dlgs. 196/2003.

Cod. Fiscale.

Firma

Ai sensi e per gli effetti degli artt. 1341 e 1342 c.c. il sottoscritto dichiara di aver attentamente letto e quindi di approvare specificamente le clausole n. 1, 2, 2.1, 2.2, 2.3, 3, 4, 5, 6, 7, 8, 8.1, 9,10 delle condizioni di vendita riportate sul catalogo e sul sito, oltre al regolamento sul retro della presente.

Luogo e data,

Firma

R E G O L A M E N T O

1. Le condizioni di vendita sono quelle specificate sul catalogo dell'asta.
2. L'offerta per corrispondenza equivale all'alzata di mano in sala.
All'aggiudicazione andrà aggiunto il 25% quale diritti d'asta compresa IVA ove previsto (dalla norma di legge).
3. L'offerta per corrispondenza sarà valida fino a che sarà uguale o superiore al massimo prezzo battuto in sala.
4. Nel caso ci giungessero, per una stessa opera, più offerte di pari importo, l'opera verrà aggiudicata alla prima offerta pervenutaci.

L'INDISCRETO

GALLERIA PANANTI  CASA d'ASTE
D A L 1 9 6 8

.....
rivista • di • approfondimento • • •
culturale • • • su • arte • scienza •
cultura pop • edizioni • Pananti • •
.....
.....
• • • • www.indiscreto.org • • • •
.....



GALLERIA PANANTI  CASA d'ASTE
D A L I 9 6 8

Palazzo Peruzzi de' Medici - Via Maggio, 28/A - 50125 Firenze- Tel. +39 055 2741011 - Fax +39 055 2741034
Pananti Atelier - Casa Dugnani - Via Aurelio Saffi, 9 - 20123 Milano - Tel. +39 02 84073085

www.pananti.com