

GALLERIA PANANTI  CASA d'ASTE
DAL 1968

ARTE MODERNA E CONTEMPORANEA

afro.
52.

ESPERTI

Arte Moderna e Contemporanea
Piero Pananti
Filippo Pananti

Arte Italiana, dipinti,
disegni e sculture del XIX e XX sec.
Filippo Pananti
Emanuele Castellani

Dipinti,
mobili e oggetti di Antiquariato
Emanuele Castellani
Assistente:
Leonardo Scarfò

Grafica e Edizioni
Paolo Parri

Tessuti, tappeti e arazzi
Claudio Martinelli

Schede e ricerche
Chiara Cerrata
Lorenzo Cipriani

Aste a tempo
Lorenzo Lippi

Direzione
Filippo Pananti

Amministrazione
Rosario Minniti

Segreteria
Simonetta Guerra

Magazzino/Consegne
Salvatore Schipani, Marco Magni

Contabilità
Ivonne Seitz, Francesca Colombo

Grafica e design
Lorenzo Lippi

Fotografia
Marco Giacomelli

Consulente per il restauro
L'Atelier restauro dipinti

Ufficio Stampa
Bianca Zani Pananti

Responsabile Sede Milano
Matilde Scaramellini

Referente per il sud Italia
Enrico Caruso
enrico@pananti.com

**ANTIQUARIATO
AUTORI DEL XIX E XX SEC
ARTE MODERNA E CONTEMPORANEA**

ANTEPRIMA ESPOSIZIONE MILANO

dal 3 al 6 dicembre 2022
selezione di opere

ESPOSIZIONE FIRENZE

dal 9 al 15 dicembre 2022
orario 10.00/13.00 - 14.00/19.00

ASTA

Venerdì 16 dicembre 2022, ore 15.00



G. de Chirico

A still life painting featuring a variety of fruits. On the left, there are several large, ripe apples in shades of red and orange, some with green leaves. In the foreground, there are clusters of dark purple grapes and a small bunch of green grapes. To the right, a large, pear-shaped fruit, possibly a pear or a large plum, is rendered in shades of green and yellow. The background is a textured, brownish-grey wash. The overall style is expressive and somewhat abstract, with visible brushstrokes and a focus on color and form.

ARTE MODERNA E CONTEMPORANEA

dal lotto 200 al lotto 406
Venerdì 16 dicembre 2022, ore 15.00



200

200

Enrico Baj

(Milano 1924-2003)

“LARMES DE GENERAUX” 1965

7 Litografie a colori 450x560 mm; Es. 35/100

Firma in basso a destra; tiratura in basso a sinistra. Cartella completa. Editore Igel Editore Stoccolma.

- A) “Le Comte de Guebriant
- B) “Fernandez de Moratin”
- C) “Le Grand Charles”
- D) Il Maresciallo di Sassonia”
- E) “Le Vicomte de Turenne”
- F) “Dayan”
- G) Guillaume de Gouffier”

Bibliografia: 1973, J. Petit, Baj. Catalogue de l’Ouvre Graphique et des multiples, edizioni Rousseau, Ginevra. Vol. 1, n. 106, 107, 108, 109, 110, 111, 112; 1986, R. Sanesi, Baj Catalogo generale delle stampe originali, Electa Milano, pp. 71-72m n. 106, 107, 108, 109, 111, 112.

€ 1.500/2.500

201

Enrico Baj

(Milano 1924-2003)

PERSONNAGE DE GUERRE, 1971

Acquafornte a colori, mm. 530x390; es. 21/80

Firma in basso a sinistra; tiratura in basso a destra; Editore: Graphis Arte, Livorno; Stampatore: G. Upiglio - Milano. Bibliografia: 1986, R. Sanesi, Baj Catalogo generale delle stampe originali, Electa Milano, p. 110, n° 336; 1973, J. Petit, Baj Catalogue dell’Oeuvre graphique et des multiples, Edizioni J. Petit, Parigi, n° 336.

€ 200/400

201



202



203



204



205



202
BALLOON RABBIT (PINK)
Resina colata a freddo, cm.
23x15x13
Edition number: 250/999.
Numerato alla base. Certificato
di autenticità a cura di Editions
Studio.

€ 400/800

203
BALLOON DOG (PURPLE)
Resina colata a freddo, cm.
30x30x12
Edition number: 181/999.
Numerato alla base. Certificato
di autenticità a cura di Editions
Studio.

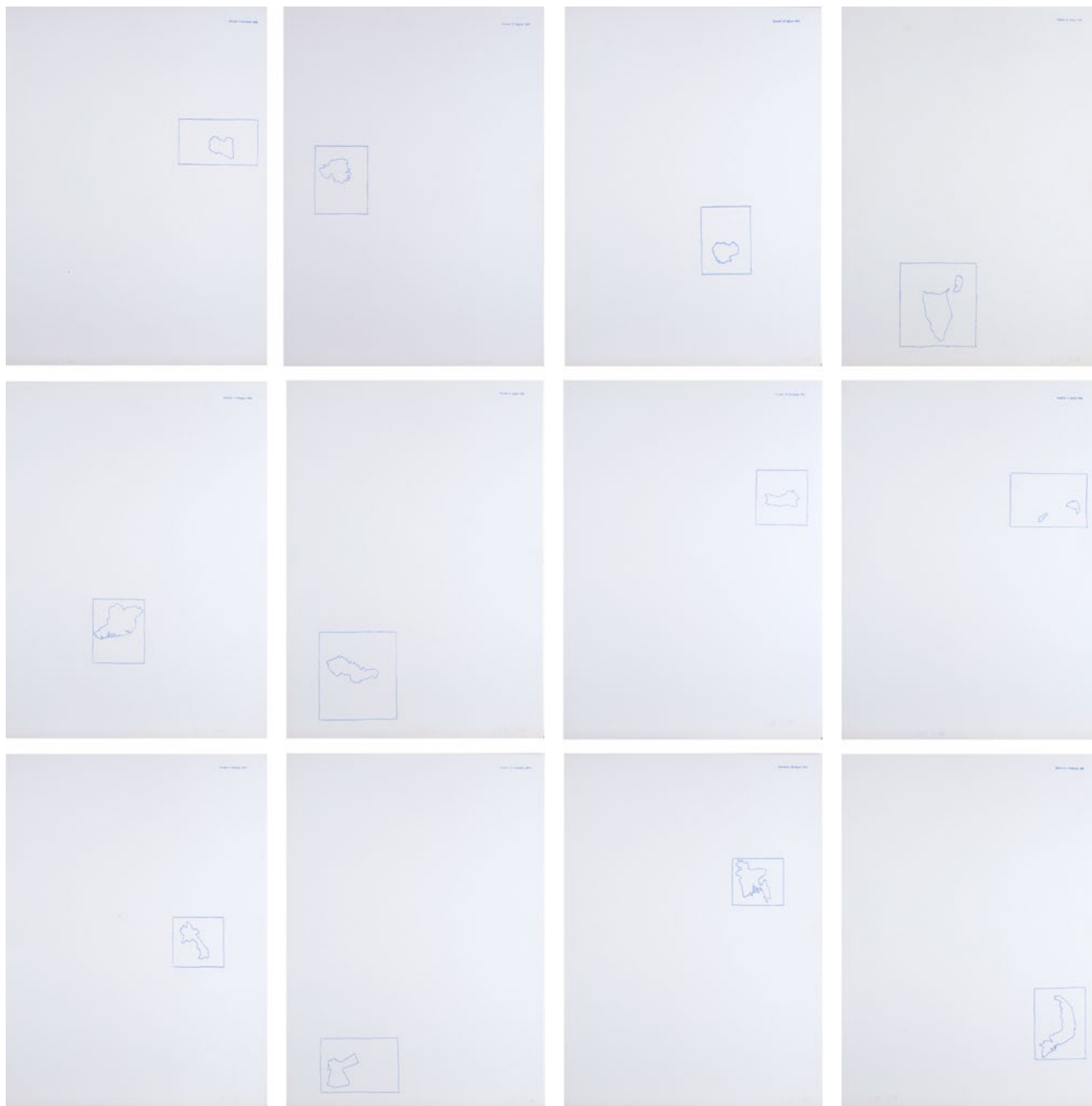
€ 500/1.000

204
BALLOON RABBIT (SILVER)
Resina colata a freddo, cm.
23x15x13
Edition number: 305/999.
Numerato alla base. Certificato
di autenticità a cura di Editions
Studio.

€ 400/800

205
BALLOON DOG (GOLD)
Resina colata a freddo, cm.
30x30x12
Edition number: 918/999.
Numerato alla base. Certificato
di autenticità a cura di Editions
Studio.

€ 500/1.000



206

Alighiero Boetti

(Torino 1940-Roma 1994)

DODICI FORME DAL 10 GIUGNO 1967, 1971

12 serigrafie su cartoncino (usomano bianco), mm. 590x425; es. 77/99

Firma e tiratura in basso a sinistra. Timbro a secco Artestudio, Macerata, in basso a destra.

€ 10.000/18.000



207

Alberto Burri

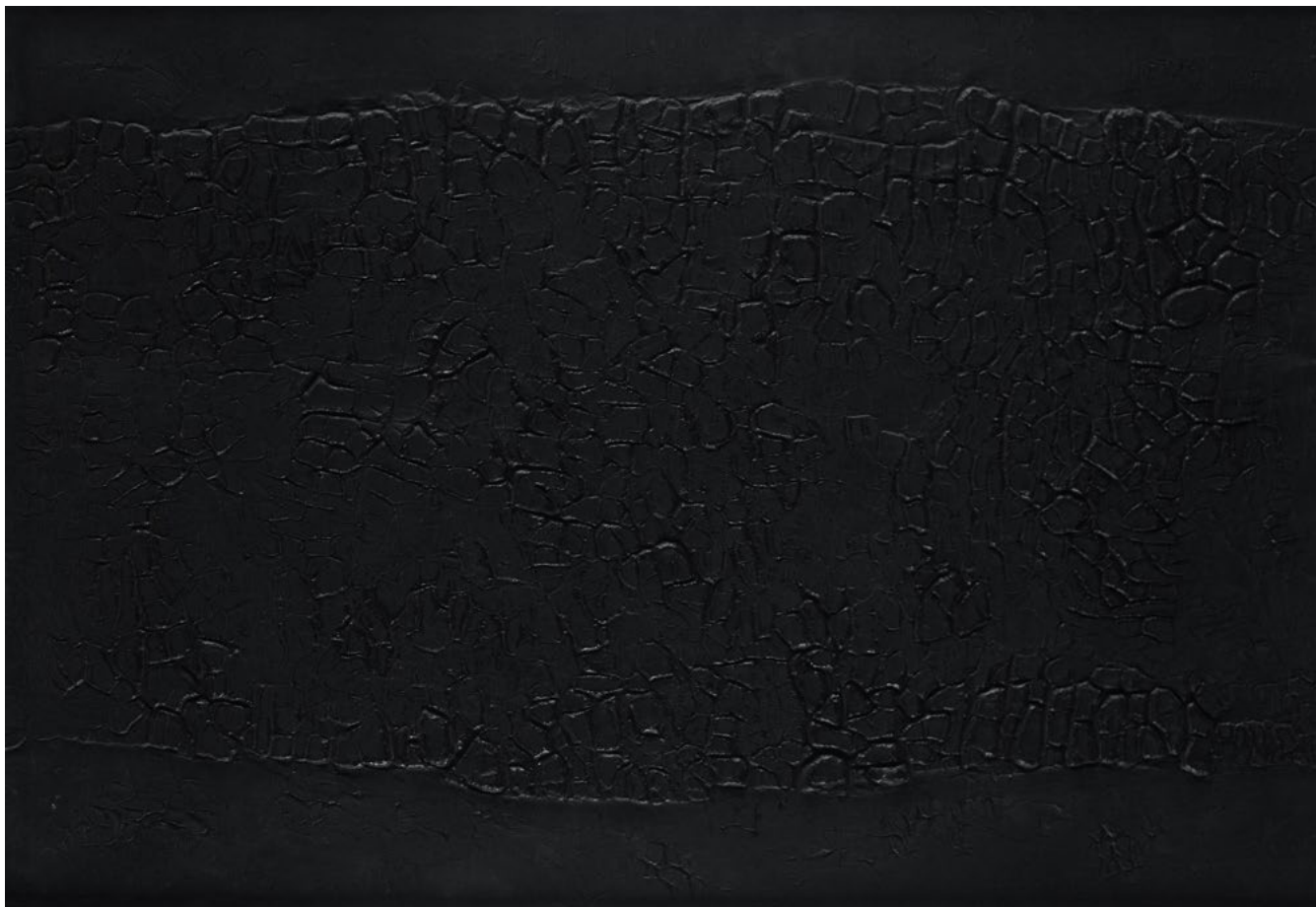
(Città Di Castello 1915-Nizza 1995)

COMBUSTIONE

Acquaforte e acquatinta, mm. 670x450

Opera realizzata dall'artista presso la Stamperia 2RC e firmata. Successivamente non riconosciuta dall'artista stesso (non presente nel Catalogo Generale delle Edizioni)

€ 1.500/3.000



208

Alberto Burri

(Città Di Castello 1915-Nizza 1995)

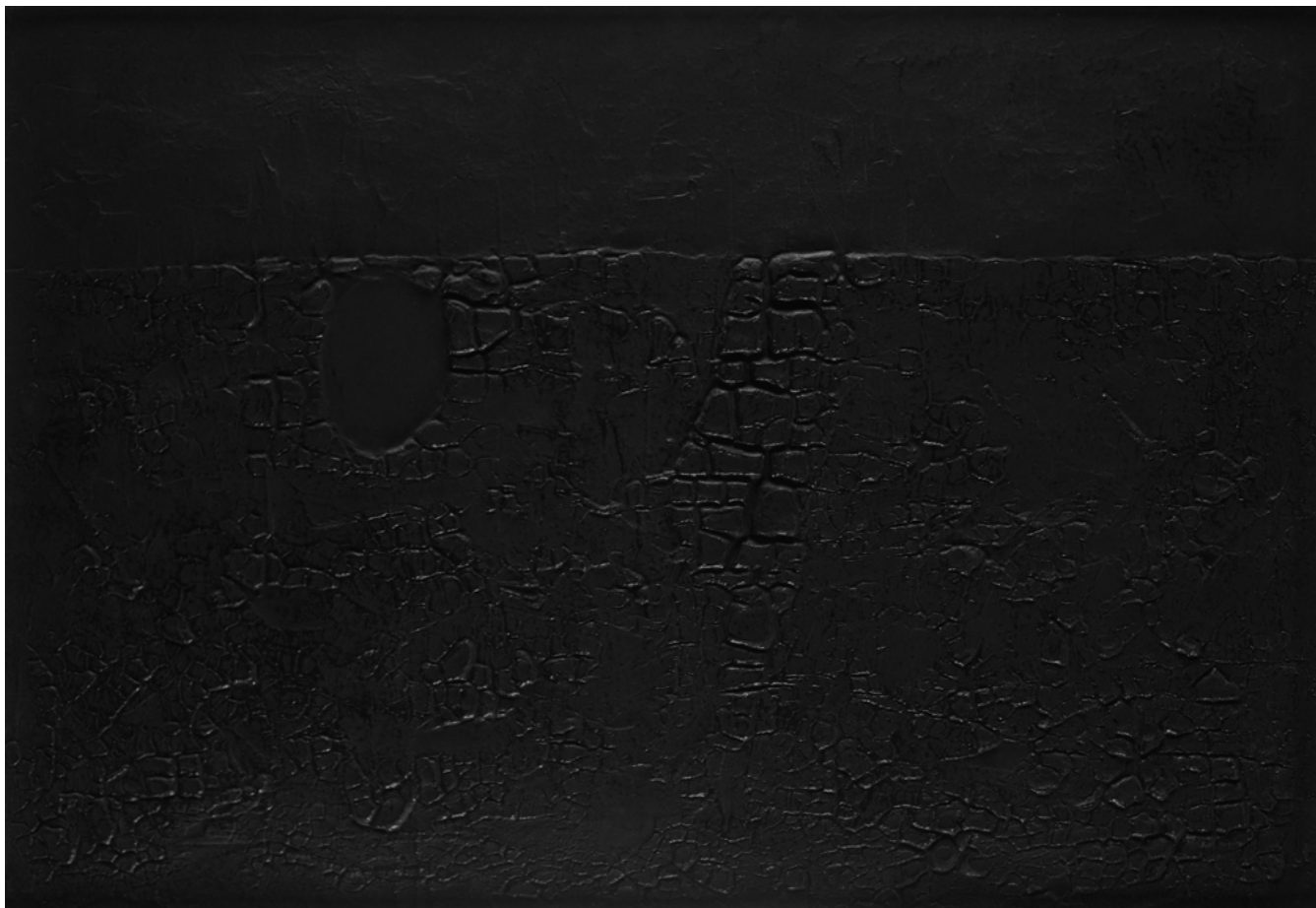
CRETTO NERO A, 1971

Acquaforse acquatinta e calcografia su carta Fabriano Rosaspina, mm. 670x965; es. 50/90

Firma in basso a destra; tiratura in basso a sinistra.

Bibliografia 2003, M. Calvesi, C. Sarteanesi, Burri. Grafica Opera completa, Petrucci editore, Città di Castello, p. 68 e p. 71.

€ 6.000/10.000



209

Alberto Burri

(Città Di Castello 1915-Nizza 1995)

CRETTO NERO B, 1971

Acquaforte acquatinta e cacografia su carta Fabriano Rosaspina, mm. 670x965; es. 50/90

Firma in alto a destra; tiratura in alto a sinistra.

Bibliografia: 2003, M. Calvesi, C. Sarteanesi, Burri Grafica Opera Completa, Petrucci editore Città di Castello, p. 68 e p. 72.

€ 6.000/10.000



210

Alberto Burri

(Città Di Castello 1915-Nizza 1995)

CRETTO NERO C, 1971

Acquaforte acquatinta e calcografia, mm. 670x965; es 82/90

Firma e tiratura in basso a destra. Bibliografia: 2003, Burri, Grafica Opera Completa, M. Calvesi, C. Sarteanesi, Petruzzi editore, Città di Castello, p. 68 e p. 73

€ 6.000/10.000



211

Alberto Burri

(Città Di Castello 1915-Nizza 1995)

CRETTO NERO D, 1971

Acquaforte acquatinta e calcografia su carta Fabriano Rosaspina, mm. 670x965; es. 50/90

Firma in basso a destra; tiratura in basso a sinistra.

Bibliografia 2003, M. Calvesi, C. Sarteanesi, Burri. Grafica Opera Completa, Petrucci editore Città di Castello, p. 68 e p. 74.

€ 6.000/10.000



212

Alberto Burri

(Città Di Castello 1915-Nizza 1995)

CRETTO NERO G, 1971

Acquaforte acquatinta e cacografia su carta Fabriano Rosaspina, mm. 670x965; es. 50/90

Firma e tiratura in basso al centro. Bibliografia: 2003, M. Calvesi, C. Sarteanesi, Burri. Grafica Opera Completa, Petrucci editore, Città di Castello, p. 68 e p. 77.

€ 6.000/10.000



213

Alberto Burri

(Città Di Castello 1915-Nizza 1995)

CRETTO BIANCO, 1971

Acquaforte acquatinta e calcografia, mm. 670x965; es. 25/90

Firma in basso a destra; tiratura in basso a sinistra. Stamperia 2RC, Roma. Bibliografia: 2003, Burri, Grafica Opera completa, Petruzzi editore, città di castello, p. 68 e p. 70.

€ 10.000/15.000

214

Mario Ceroli

(Castelfrentano 1938)

LA VENERE DEL BOTTICELLI

Balsa su carta, mm. 67,5x100; es: 66/100

Firma in basso a destra; tiratura in basso a sinistra.

€ 500/800



215

Guillaume Corneille

(Liegi 1922-2010)

SENZA TITOLO, 1956

Litografia, mm. 170x245; s.f.mm. 303x245; p.d.a

Firma e data in basso a destra

€ 400/600

214

216

Guillaume Corneille

(Liegi 1922-2010)

SENZA TITOLO, 1956

Litografia a colori, mm. 170x245; s.f.mm. 330x245;

p.d.a

Firma e data in basso a destra.

€ 400/600

215



216





217

217

Giorgio de Chirico

(Volos 1888-Roma 1978)

DUALITÉ, 1975 (PRIMA VERSIONE)

Acquaforte, mm. 315x225 (lastra);
mm. 655x505 (foglio); es. 61/100

Firma in basso a destra; tiratura in basso a sinistra.

Bibliografia: 1990, Giorgio De Chirico Catalogo dell'Opera Grafica 1969-1977, E. Brandani, Edizioni Bora, Bologna. p. 49, n. 36.

€ 500/800



218

218

Jim Dine

(Cincinnati 1935)

FOUR PALETTES N. 4, 1969

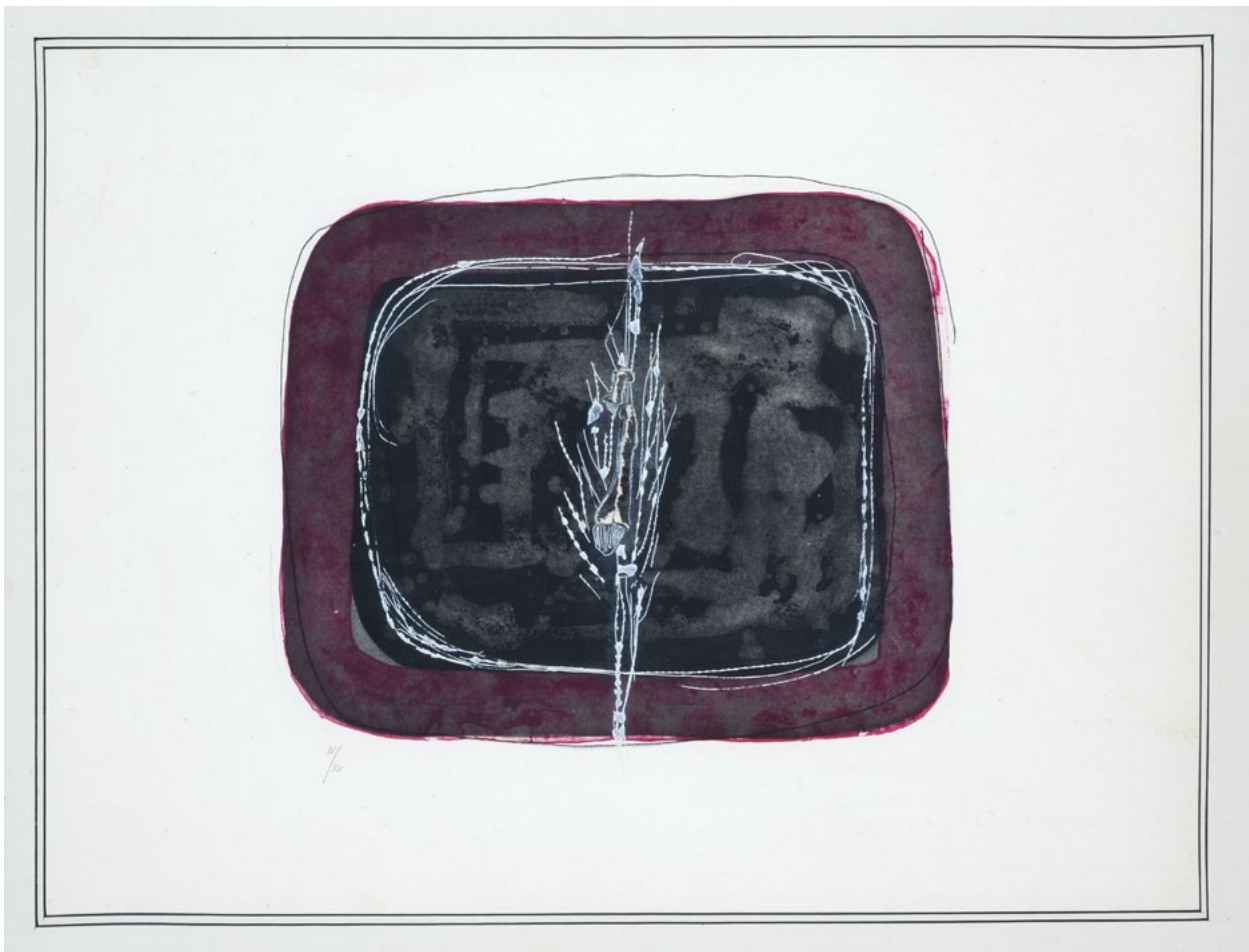
Multiplo in legno con interventi a olio (ogni esemplare è unico) - mm. 510x710; es. 50/75
Firma e tiratura in basso a destra.

Sul verso: etichetta Editore Petersburg Press, London/New York.

Bibliografia: Galerie Mirko, Catalogue Raisonné, n. 56-59.

€ 1.600/2.000

219



220



219

Lucio Fontana

(Rosario di Santa Fè 1899-Comabbio 1968)

SENZA TITOLO, 1968

Incisione e litografia a quattro colori su carta Rosaspinta - mm. 480x640 (foglio); es. IV/XV

Firma in basso a destra; tiratura in basso a sinistra. Editore Marlborough Gallery, Londra/ 2RC Edizioni, Roma. Stampatore 2RC, Edizioni d'Arte, Roma.

Bibliografia: 1989, Big Prints from Rome, Catalogo mostra 2RC nei Musei Giapponesi, Edizioni The Museum of Modern Art, Toyama, p. 68, n. 43; 2006; Lucio Fontana Graphics, multiples, and more... Tuja Books, Amsterdam, p. 60, e -38.

€ 3.600/5.000

220

Lucio Fontana

(Rosario di Santa Fè 1899-Comabbio 1968)

CONCETTO SPAZIALE, 1965

Serigrafia a colori con fori fustellati al centro, mm. 700x500; es. 26/95

Firma in basso a destra; tiratura in basso a sinistra. Editore Galleria del Deposito Genova, timbro a secco in basso a sinistra. Stampatore Brano Horvat.

Bibliografia: 2006, C. Rigo, Lucio Fontana Graphics, multiples, and more..., Tuja Books, Amsterdam. S7, p. 124.

€ 1.000/2.000



221

221

Hans Hartung

(Lipsia 1904-Antibes 1989)

L-1966-8 1966

Litografia a colori, mm. 625x430; es. 55/75

Firma in basso a destra; tiratura in basso a sinistra.

€ 200/400

222

Damien Hirst

(Bristol 1965)

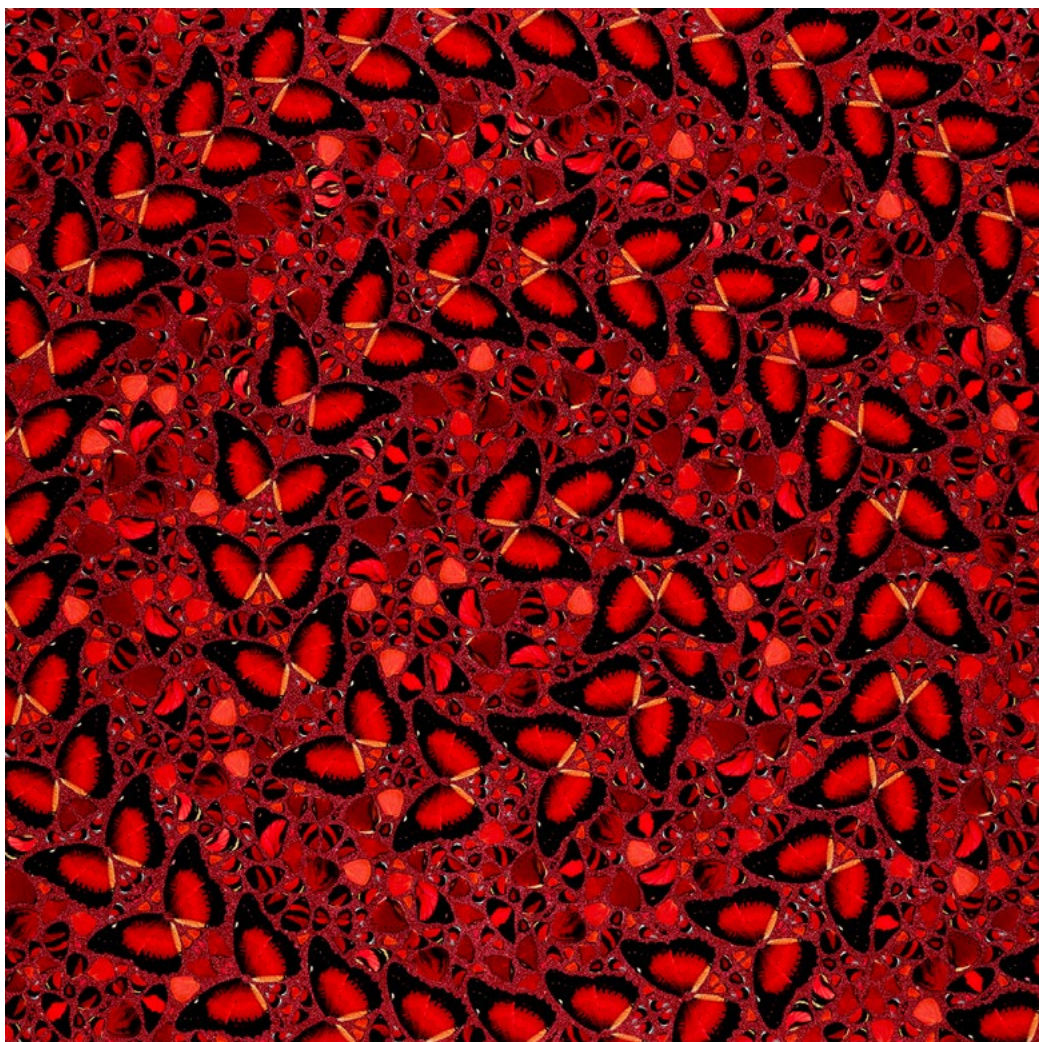
H10-5 TAYTU BETUL, 2022

Laminated Giclée print on aluminium composite,
screen printed with glitter, cm. 100x100; es.

1143/2814

Heni edition catalogue number: H10-1. Sul verso:
etichetta Heni edition con dati dell'opera. In scatola
originale.

€ 5.000/8.000



222

223

Emilio Isgrò

(Barcellona Pozzo di Gotto 1937)

MEDITERRANEE - LETTERA DAL MARE, 2013

Lettera in monotipo con cancellature a china, inserita in una bottiglia di vetro sigillata, cm. 21x14,9; es. 23/25 Firmata e numerata. Opera originale tirata in 25 esemplari, numerati con numeri arabi da 1 a 25/25; tre in numeri romani; da tre prove d'artista in numeri romani. Ciascuna lettera è un monotipo e reca luogo di invio e data differenti, Gibilterra, 27 novembre 2002. L'opera è stata realizzata in esclusiva per Editalia - Gruppo Istituto Poligrafico e Zecca dello Stadio. Certificato di autenticità e garanzia Editalia Gruppo Poligrafico e Zecca dello Stadio.

€ 3.500/5.500

224

JR

(Parigi 1983)

LES FALAISES DU TROCADERO, 2021

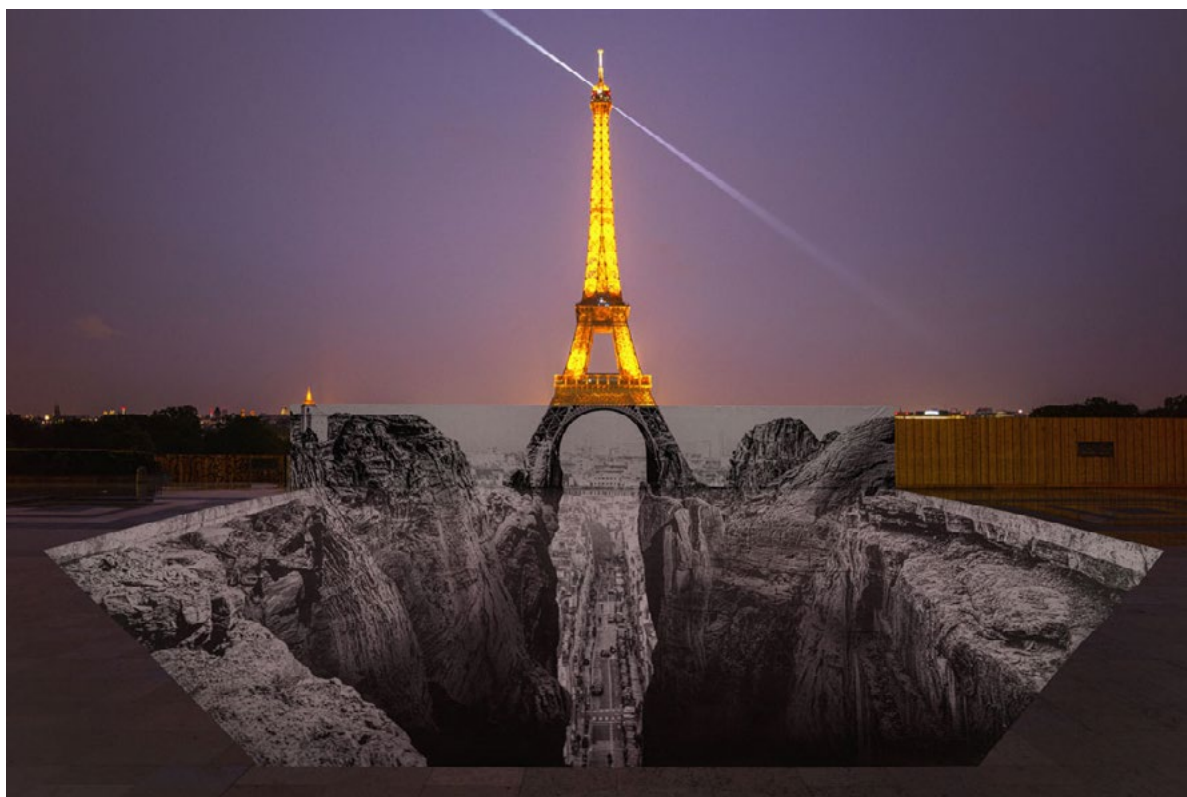
Laminated Giclée print on aluminium composite panel, cm. 64x96; es. 122/292

Heni Editions Catalogue number: JR 1-4. Sul verso: etichetta Heni con dati dell'opera. In scatola originale.

€ 2.000/2.500



224





225

225

Jeff Koons

(York 1955)

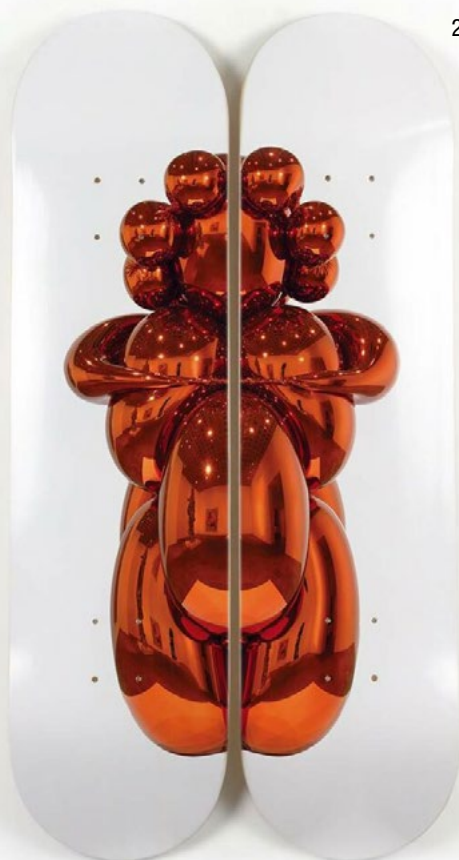
POPEYE, 2021

Tecnica mista su tre tavole da skateboard, cm. 80x60 (totali); es. 231/500

Certificato The Skateroom. Opera realizzata in concomitanza con l'esposizione "Jeff Koons Lost in America" organizzata dal Qatar Museum.

L'opera è accompagnata da certificato di autenticità firmato dall'editore.

€ 2.000/3.000



226

226

Jeff Koons

(York 1955)

BALLOON VENUS (DUE ELEMENTI), 2021

Tavole da skateboard, cm. 80x20; es. 441/500

Certificato The Skateroom. Opera realizzata in concomitanza con l'esposizione "Jeff Koons Lost in America" organizzata dal Qatar Museum.

L'opera è accompagnata da certificato di autenticità firmato dall'editore.

€ 1.200/1.800



227

Wilfredo Lam

(Sagua La Grande 1902-Parigi 1982)

SEI LITOGRAFIE, 1960

Litografie a colori su carta Fabriano, mm. 390x495 (lastra); mm. 535x760 (foglio): es. 25/30
 Firma in basso a destra; tiratura in basso a sinistra. Editore Il Grattacielo, Milano; stampatore Il Torchio Galleria Pagani, Milano. Cartella di sei litografie a colori.

- A) Le vente du sud
- B) La fuite de l'ame
- C) Je te regarde
- D) La double vie
- E) Indifferent
- F) L'ile de Pao Pao

Bibliografia: 1960, D. Tonneau - Ryckelynck, Wilfredo Lam. Catalogue raisonné, Oeuvre gravé et lithographié, Edition Musée de Gravelines, pp. 63-64, n. 6001-6006.

€ 1.200/1.800

228

Fausto Melotti

(Rovereto (TN) 1901-Milano 1986)

SCULTURA A (I PENDOLI), 1968

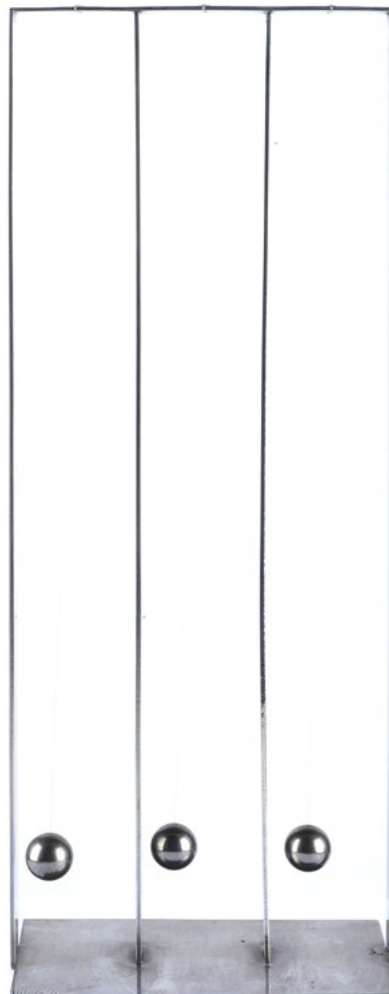
Acciaio Inox, mm. 500x150x80; es. 497/500
 Firma incisa sulla base.

Bibliografia: 1995, G. Celant, Melotti Catalogo Generale, Electa Milano, tomo I Sculture 1929 - 1972, p. 213, n. 1968-30.

Autentica dell'Archivio Fausto Melotti su foto.

€ 6.000/8.000

228





229

229

Michelangelo Pistoletto

(Biella 1933)

SENZA TITOLO, 1973

Serigrafia su PVC a specchio, mm. 600x395;
es. 74/99

Firma e tiratura in basso a sinistra.

Stampatore Arte3 Serighelli. Dalla Cartella
"Ventinovefebbraio" in memoria di Bruno Tassi,
contenente 20 incisioni originali.

€ 4.000/6.000



230

230

Man Ray

(Philadelphia 1890-Parigi 1976)

CADEAU, 1921-1974

Multiplo in ghisa e chiodi, mm. 165x100x95;
es. 3332/5000

Firma, titolo e tiratura sul manico. Editore
Luciano Anselmino, Torino; produzione Giorgio
Barutti, Venezia.

Bibliografia: 1983, Man Ray, Objets de mon
affection, Philippe Sers éditeur, Paris, p. 43.
Certificato numerato e firmato da Arturo Scharz
e da etichetta in plastica con numerazione
dell'opera. Edizione completa di cofanetto.

€ 1.000/2.000

231

Mario Schifano

(Homs 1934-Roma 1998)

SENZA TITOLO

Serigrafia su acetato, mm. 780x575 (lastra); mm. 600x800 (foglio)

Firma in basso a destra, tiratura H.C. in basso a sinistra.

€ 1.500/2.500

231



232

Joe Tilson

(Londra 1928)

SENZA TITOLO

Serigrafia su carta, mm. 735x500; es. VI/X

Firma e tiratura in basso a destra.

€ 500/800

232





233

233

Yann Kempen

(Valenciennes 1963)

LA TAILLE DE MON AME, 2009

Acrilici su tela, cm. 100x80

Sul verso: firma, data e titolo;

timbri dell'autore.

€ 1.000/1.500

234

Yann Kempen

(Valenciennes 1963)

SISTER OF MERCY, 2011

Acrilici su tela, cm. 80x120

Sul verso: firma, data e titolo;

timbri dell'autore.

€ 1.200/1.800



234

235

Bruno Ceccobelli

(Montecastello Vibio 1952)

IL SOFFIO DELLA LUCE, 1991

Scultura in legno, cera e colori ad olio, cm. 45,5x58,5

Sul verso: sigla, data e titolo. Autentica dell'autore su foto.

€ 2.500/4.500

235



236

Bruno Ceccobelli

(Montecastello Vibio 1952)

PARLACI DELLA GIOIA, 1991

Tecnica mista su carta, cm. 60x38,5

Titolo e sigla dell'autore sul verso.

Autentica dell'autore su foto.

€ 1.500/3.000

237

Gioietta Fioroni

(Roma 1932)

LA TUA MANO, 2020

Smalti e tecnica mista su tela, cm. 20x20

Sul verso: firma, data e titolo. Autentica

dell'autore su foto.

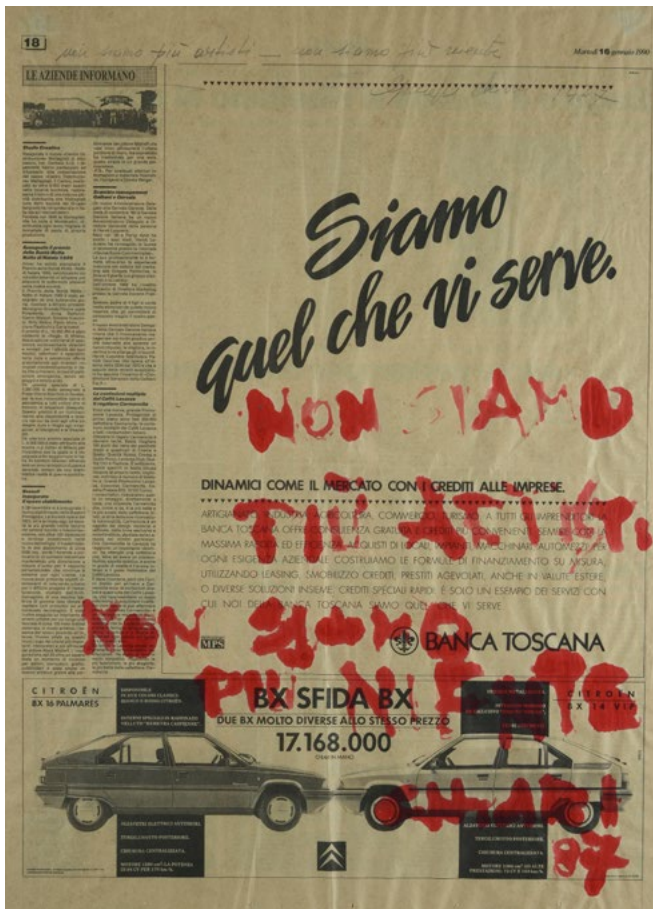
€ 1.000/2.000

236



237





237
Bis

237 bis
Giuseppe Chiari

(Firenze 1926-2007)

SIAMO QUEL CHE VI SERVE..., 1987

Inchiostro su carta di giornale, cm. 58x42

Firma e data nella composizione.

€ 500/800



238

238
Vinicio Bertì

(Firenze 1921-1991)

SENZA TITOLO, 1973

Pennarelli su carta, cm. 25x17,5

Firma e data in basso a destra.

€ 200/400

238 bis

Giuseppe Chiari

(Firenze 1926-2007)

SENZA TITOLO

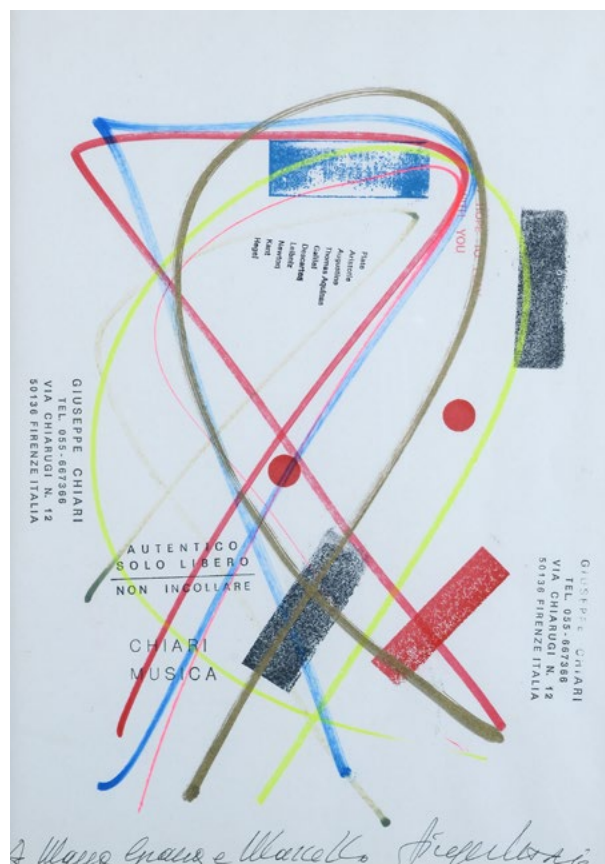
Tecnica mista su carta, cm. 32,5x24

Firma e dedica in basso al centro.

€ 600/800

238

Bis



239

Marianne Gabor

(Budapest 1917-Budapest 2014)

SENZA TITOLO

Olio su faesite, cm. 62x100,5

Sul verso: firma e dedica; sulla cornice: etichetta Mainardi, Livorno.

€ 400/800

239





239
Bis

239 bis
Giuseppe Chiari

(Firenze 1926-2007)

SENZA TITOLO, 1984

Tecnica mista su carta, cm. 23,5x33

Firma e data in basso a destra.

€ 700/1.000



240

240

Marianne Gabor

(Budapest 1917-Budapest 2014)

AL MOLO

Olio su tela, cm. 70x80,5

Sul verso: firma, data e dedica; sul verso:
etichetta Mainardi, Livorno.

€ 400/800



240
Bis

240 bis

Giuseppe Chiari

(Firenze 1926-2007)

TROPPO POCO PER ESSERE...ARTE, 1989

Inchiostro su stampa e francobollo, cm.
10x22

Firma e data in basso a destra.

€ 600/800

241

Luca Pignatelli

(Milano 1962)

SICILIA, 2003

Tecnica mista su tela, cm. 31x43

Sul verso: firma, data e titolo.

Autentica dell'autore.

€ 1.800/2.200

241



242

Omar Galliani

(Montecchio Emilia 1953)

IN NATURA

Grafite su tavola, cm. 30x30

Sul verso: firma e titolo.

Autentica dell'autore su foto, con timbro

Galleria Fabjbasaglia, Rimini.

€ 2.500/3.500

242



243

Saverio Terruso

(Monreale 1939-2003)

PAESE

Olio su carta riportata su tela, cm. 50x69,5

Firma in basso a destra.

€ 500/800

243





244



245

246



244

Mario Schifano

(Homs 1934-Roma 1998) 1990-1997

Tecnica mista su fotografia, cm. 10x15

Sul verso: firma. L'opera è archiviata presso l'Archivio Generale dell'Opera di Mario Schifano con n. F90-97/1632. Certificato di Autentica e Archiviazione della Fondazione Mario Schifano.

€ 350/500

245

Mario Schifano

(Homs 1934-Roma 1998)

SENZA TITOLO, 1990-1997

Tecnica mista su fotografia, cm. 13x18

Sul verso: firma. L'opera è registrata presso l'Archivio Generale dell'Opera di Mario Schifano con n. F90-97/2325. Certificato di Autentica e Archiviazione della Fondazione Mario Schifano.

€ 300/500

246

Mario Schifano

(Homs 1934-Roma 1998)

SENZA TITOLO, 1979/1980

Tecnica mista su carta, cm. 100x70

Firma in basso a sinistra. L'opera è registrata presso l'Archivio Generale dell'Opera di Mario Schifano con n. 79-80/81. Certificato di Autentica e Archiviazione della Fondazione Mario Schifano.

€ 5.000/7.000



247



248

247

Mario Schifano

(Homs 1934-Roma 1998)

PIANURA DELL'UMBRIA (VEDUTA TRA DUE TAVOLOZZE 79), 1979
Smalto e collage su carta, cm. 100x70

Firma e titolo al centro. L'opera è registrata nell'Archivio Generale dell'Opera di Mario Schifano con n. 01387090103. Certificato di autenticità e archiviazione Archivio Mario Schifano.

€ 2.000/4.000

248

Mario Schifano

(Homs 1934-Roma 1998)

GUERNICA INTIMA INTIMA, 1979
Smalto e collage su carta, cm. 100x70

Firma e titolo al centro. L'opera è registrata presso l'Archivio Generale dell'Opera di Mario Schifano con n. 01382090103. Certificato di autenticità e archiviazione dell'Archivio Mario Schifano.

€ 2.000/4.000



249

Giorgio Celiberti

(Udine 1929)

PER MARILÙ, 2008

Tecnica mista su carta riportata su tavola, cm. 34x28

Titolo al centro. Sul verso: firma e titolo.

Esposizioni: 2008, Sogno Lontano, Tredici artisti a Cento nel segno della memoria, 31 maggio - 29 giugno, Rocca di Cento (ripr. sul cat., p. 8). Autentica dell'autore su foto.

€ 1.000/2.000

250

Giosetta Fioroni

(Roma 1932)

FIGURA, SCALA E CUORE, 2020

Tecnica mista su carta, cm. 50x35

Firma in basso al centro.

Autentica dell'autore su foto.

€ 850/1.000

251

Giosetta Fioroni

(Roma 1932)

LA COPPIA, 2020

Smalti e tecnica mista su tela, cm. 20x20

Sul verso: firma, data e titolo.

Autentica dell'autore su foto.

€ 1.000/2.000



250

251





252

252

Gottardo Ortelli

(Viggiù 1938)

MNEMESI, 1973

Acrilici su tela, cm. 95x95

Sul verso: firma, data e titolo; etichetta dell'autore; "n. 73GOAG"; timbro Dogana di Ponte Chiasso; timbro Galleria d'Arte Vinciana, Milano, con n. 2370.

€ 1.500/2.500

253

Renato Spagnoli

(Livorno 1928-Livorno 2019)

ANOMALO 1, 1984

Olio su tela, cm. 80x80

Sul verso: firma, data e titolo .Certificato di autenticità Galleria Giraldi.

€ 1.500/2.500

254

Antonio Possenti

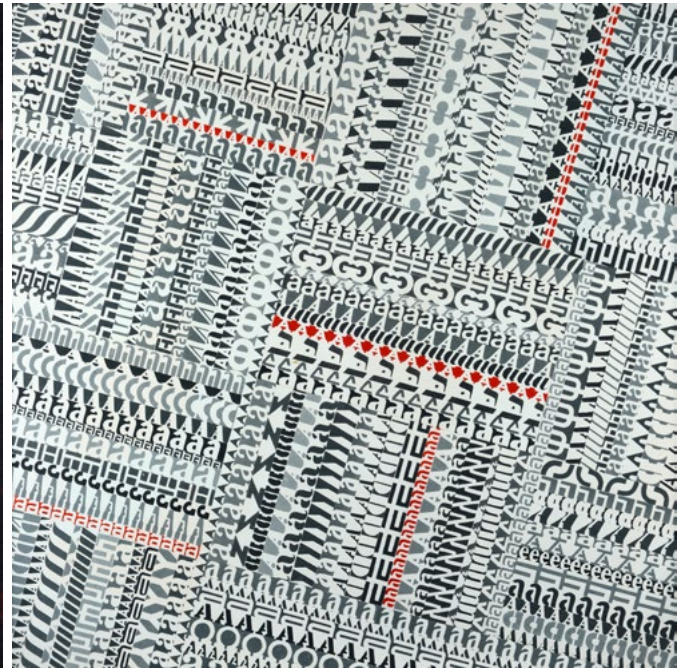
(Lucca 1933-2016)

LA ZUCCA NEL BOSCO, 1990

Olio su cartone telato, cm. 30x20

Firma in basso a sinistra. Sul verso: firma. Certificato di provenienza Galleria Fidìa, Roma su foto.

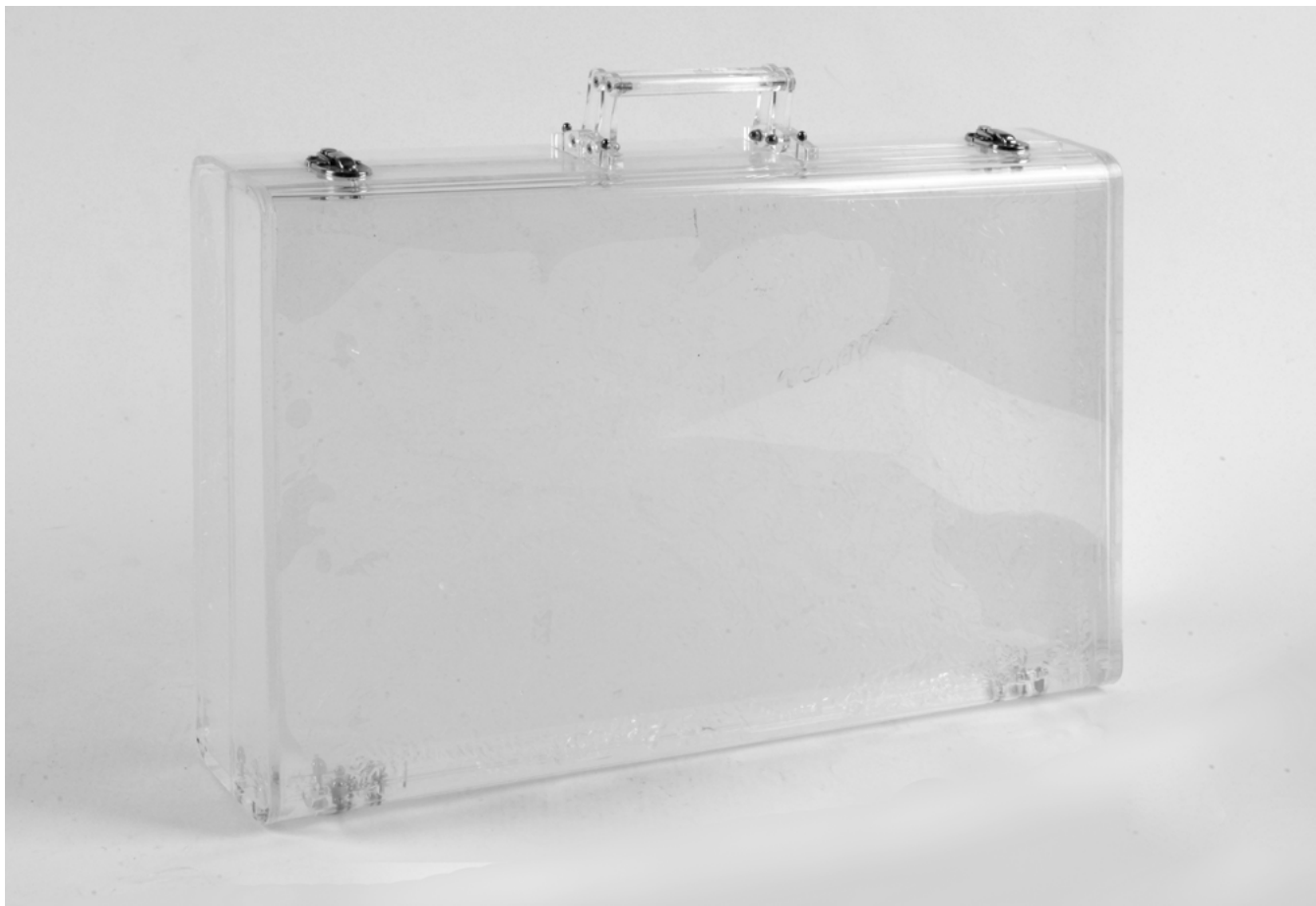
€ 1.000/2.000



253

254





255

256



255

Maddalena Ambrosio

(Napoli 1970)

SENZA TITOLO

Silicone e plastica, cm. 40x60x12

€ 2.500/5.000

256

Fabrizio Clerici

(Milano 1913-Roma 1993)

SENZA TITOLO, 1978

Matita su carta, cm. 28x43

Firma in basso a destra;

data in basso a sinistra.

€ 800/1.200

257

Simon Benetton

(Treviso 1933)

PERCEZIONE F, 1976

Scultura in acciaio, cm. 37x22, es. 4/5.

Firma, data e tiratura sul corpo dell'opera. Alla base etichetta dell'autore con dati.

€ 1.800/2.200

258

Salvatore Cipolla

(Mirabella Imbaccari 1933-Sesto Fiorentino 2006)

MADRE E FIGLIO

Scultura in bronzo, cm. 16x17. Sul verso: firma.

€ 500/800

257



258





259

259

Klaus Karl Mehrkens

(Brema 1955)

SENZA TITOLO

Olio su tela, cm. 41x35

€ 400/700

260

Giancarlo Francesconi

(Bologna 1925)

CARDINALE, 1958

Olio su tela, cm. 70x90

Firma e data in basso a destra.

Sul verso: timbri Salone
dell'Annunciata, Milano.

€ 700/1.400

260



261

Luca Pignatelli

(Milano 1962)

NEW YORK, 1991

Tecnica mista su carta,
cm. 30x20

Firma, data e titolo in alto a destra.

€ 1.000/2.000

262

Giovanni Paganin

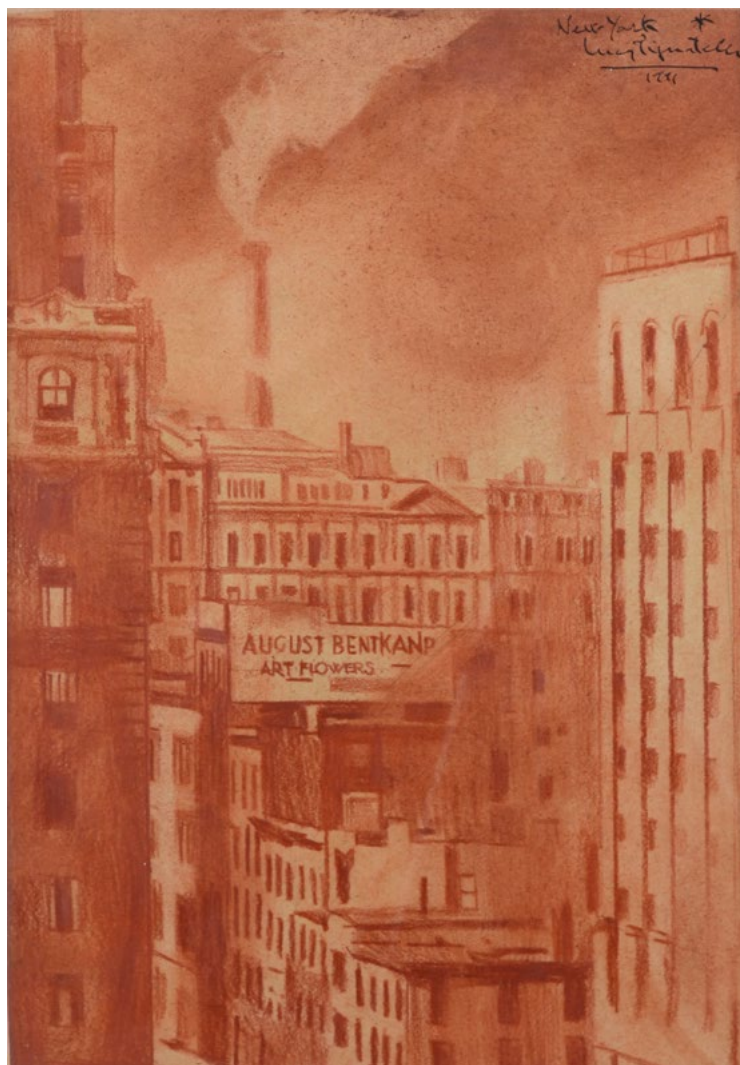
(Asiago 1913-Milano 1997)

SENZA TITOLO, 1974

Scultura in bronzo, firmato e datato alla base. cm. 41x15x11.

€ 300/500

261



262





263

263

Pietro Dodero

(Genova 1881-Genova 1967)

RITRATTO DI GIOVANE, (1920)

Olio su tela (ovale), cm. 180x140

Firma e data in basso a

sinistra. Sul verso: etichetta XII
Esposizione Internazionale d'Arte,
Venezia 1920 con dati dell'opera.

€ 2.000/4.000



264

264

Umberto Lilloni

(Milano 1898-1980)

LAGO DI LUGANO, 1968

Olio su tela, cm. 30x40

Firma in basso a destra.

Sul verso: firma, data, titolo
e dichiarazione di autenticità
dell'autore; a penna sul telaio:

Collezione Franchi Ferrante, Forlì;
timbro Ente Internazionale Arte e
Cultura, Milano.

€ 1.500/3.000



265

265

Ennio Morlotti

(Lecco 1910-Milano 1992)

STUDIO DI NUDO, (1986)

Pastelli su carta, cm. 39,5x30,2

Esposizioni: 2007 - 2008, Ennio Morlotti. Alfredo Chighine. Opere scelte, 25 ottobre - 18 gennaio, Poleschi Arte, Milano. (ripr. in cat. p. 12)

€ 1.500/3.000



266

266

Mario Tozzi

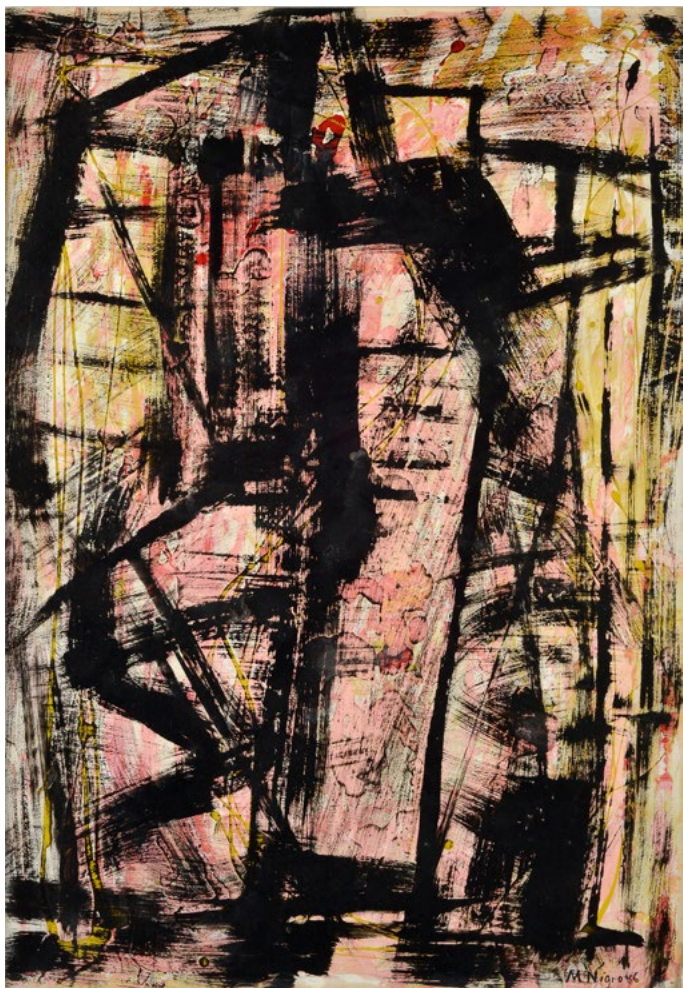
(Fossombrone 1895-Francia 1979)

VOLTO, 1979

Pastelli su carta, cm. cm. 22x17

Firma in basso a destra. Autentica su foto con timbro Archivio Generale delle Opere del Maestro Mario Tozzi, con n. cat. 1236.

€ 1.800/2.200



267

267

Mario Nigro

(Pistoia 1917-Milano 1992)

SENZA TITOLO, 1956

Olio su carta, 52x74,5

Firma e data in basso a destra.

€ 1.000/2.000



268

268

Alberto Abbati

(Faenza 1923-Bologna 2011)

G.T.05, 1974

Tecnica mista su tavola, cm. 102x80,5

Sul verso: firma, data e titolo.

€ 900/1.400

269

Lorenzo Marini

(Monselice 1958)

MANDALATYPE, 2020

Tecnica mista su tela, cm. 80x80

Sul verso: firma, data e titolo.

Certificato di autenticità con firma dell'autore.

€ 6.500/10.000



269

270

Ugo Nespolo

(Mosso Santa Maria 1941)

BOH

Acrilici su legno, cm. 20x20

Firma in alto a destra.

Sul verso: timbro dell'autore

con dati dell'opera; etichetta di

autenticità dell'autore con

n. 3403233272.

€ 1.800/2.200

270





271

271

Ugo Nespolo

(Mosso Santa Maria 1941)

OMBRE DI CHITARRA

Acrilico su legno, cm. 40x30

Firma in basso a destra.

Sul verso: firma e titolo;

etichetta dell'autore con n.

rep. 3390733329; etichetta

Galleria Overtime Art, Forlì.

Autentica dell'autore su foto.

€ 1.800/2.200

272

Athos Faccincani

(Peschiera del Garda 1951)

SANTORINI E LA CUPOLA BLU,
2009

Olio su tela , cm. 60x80

Firma in basso a destra.

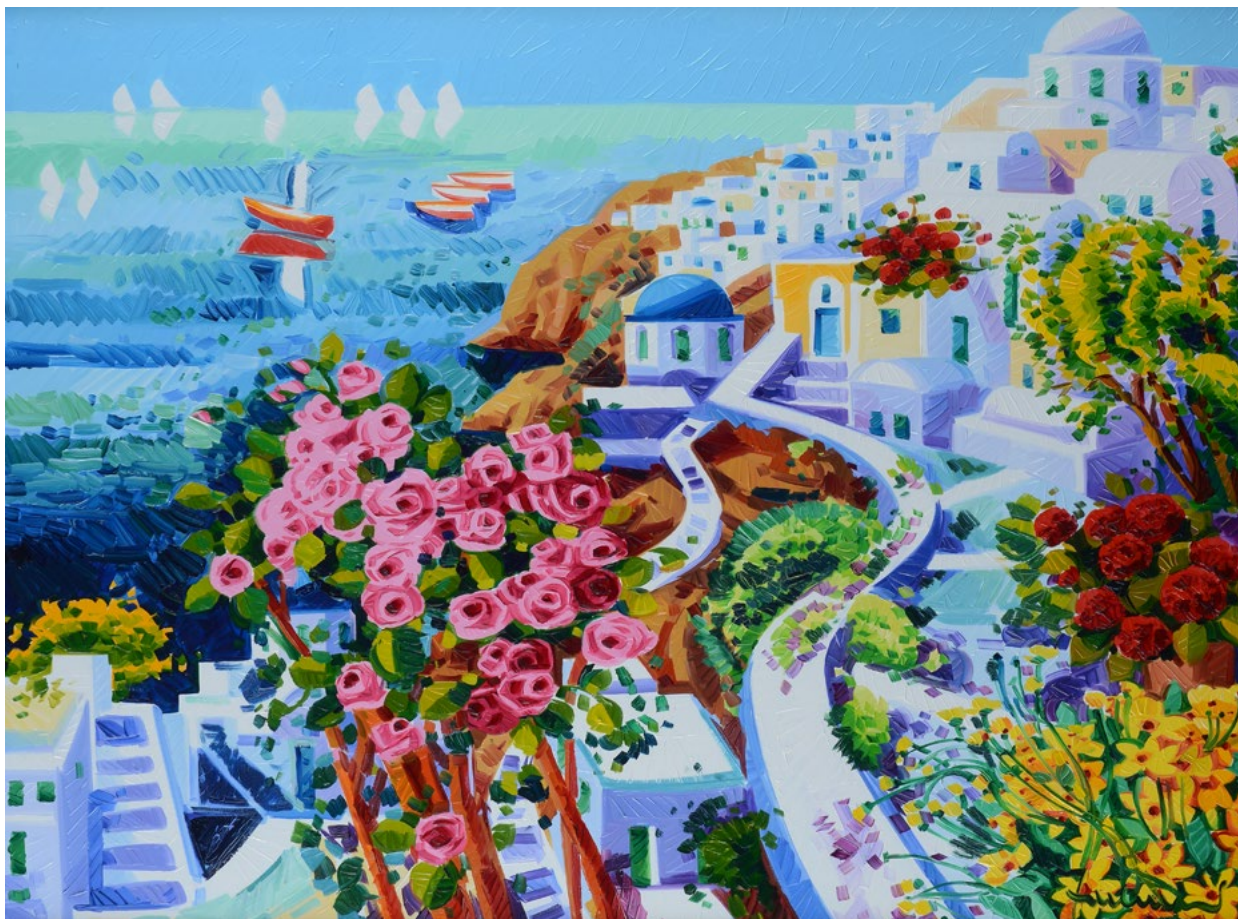
Sul verso: dichiarazione

di autenticità dell'autore e

dedica. Autentica dell'autore

su foto.

€ 1.300/2.000



272

273

Sergio Scatizzi

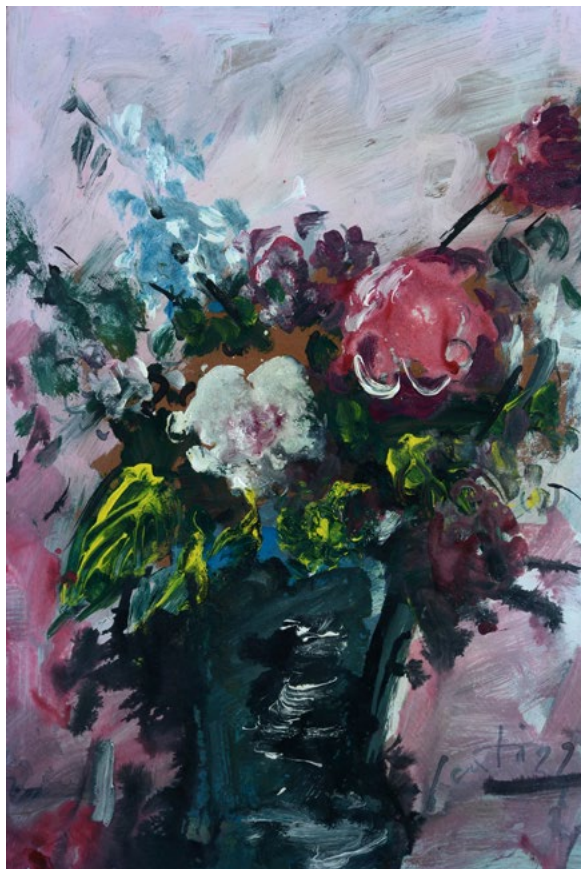
(Gagnano 1918-Firenze 2009)

VASO DI FIORI

Olio su cartone, cm. 49x33,5
Firma e data in basso a destra.
Sul verso: firma.
Autentica dell'autore su foto.

€ 1.000/2.000

273



274

Sergio Scatizzi

(Gagnano 1918-Firenze 2009)

PAESAGGIO

Olio su cartone, cm. 40x29
Firma in basso a sinistra.
Sul verso: firma e titolo.
Autentica dell'autore su foto.

€ 800/1.200

274





275

275

Antonio Possenti

(Lucca 1933-2016)

IL PITTORE

Olio su carta, cm. 37x51,5

Firma al centro

Autentica dell'autore su foto.

€ 600/800



276

276

Baccio Maria Bacci

(Firenze 1888-1974)

IL FORO ROMANO, 1963

Olio su tavoletta, cm. 55x40,5

Firma e data in basso a destra.

€ 1.500/2.500



277

277

Mino Maccari

(Siena 1898-Roma 1989)

INCONTRO E TROFEI

Olio su tela, cm. 40x50

Firma in basso a destra.

€ 700/1.200

278

Mino Maccari

(Siena 1898-Roma 1989)

PASSEGGIATA

Olio su cartone telato, cm. 30x20

Firma in alto a sinistra.

€ 300/400

279

Giovanni Guerzoni

(Modena 1876-Sanremo 1948)

RITRATTO DI RAGAZZA

Pastelli su carta, cm. 47,5x37

Firma indistinta in basso a destra.

€ 250/500

280

Nino Tirinnanzi

(Greve in Chianti 1923-2002)

GIOCO TRA RAGAZZI

Carboncino su carta, cm. 24x34

Firma in basso a destra.

€ 200/400

280 bis

Giovanni Guerzoni

(Modena 1876-Sanremo 1948)

COPPIA

Pastelli su carta, cm. 51x41

Firma indistinta in basso a destra.

€ 250/500

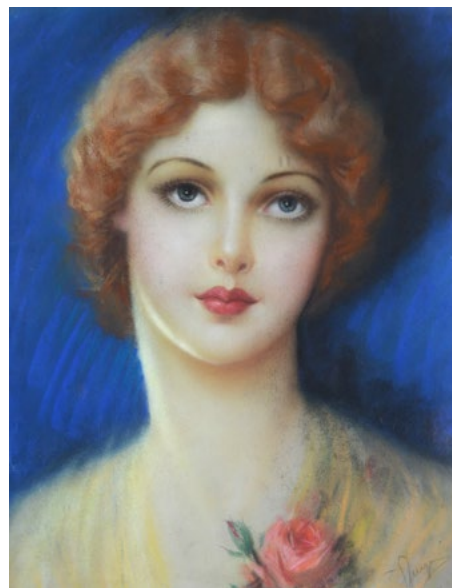
280



278



279



280

Bis





281

281
Ernesto Treccani

(Milano 1920-2009)

VOLTO

Tecnica mista su carta, cm. 29x20

Firma in basso a sinistra.

€ 200/400

282

Remo Brindisi

(Roma 1918-Lido di Spina 1996)

SENZA TITOLO, 1974

China su carta, cm. 20x20

Firma, data e dedica in basso a destra.

€ 350/550

283

Remo Brindisi

(Roma 1918-Lido di Spina 1996)

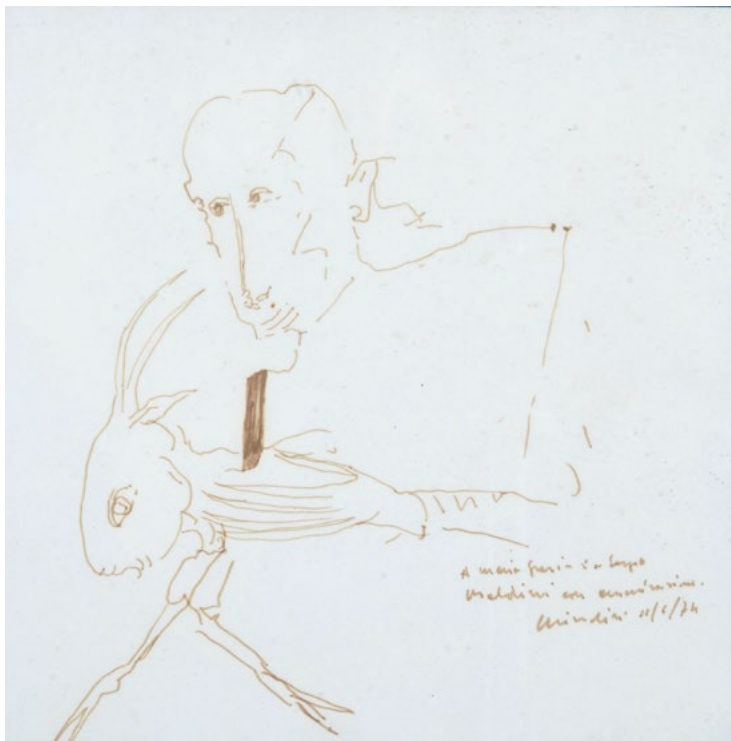
MATERNITÀ, 1975

Tecnica mista su carta, cm. 27x21,5

Firma, data e dedica in basso al centro.

€ 400/700

282



283





284

284

Antonio Possenti

(Lucca 1933-2016)

COMPOSIZIONE

Olio su cartone telato, cm. 30x20

Firma in basso al centro.

€ 500/800



285

285

Antonio Possenti

(Lucca 1933-2016)

SENZA TITOLO, ANNI '90

Olio su cartone telato, cm. 30x20

Sul verso: firma. L'opera è registrata presso l'Archivio delle Opere del Maestro Antonio Possenti con n. 1539. Autentica con timbro dell'Archivio su foto.

€ 1.000/2.000



286



287

286

Giovanni Stradone

(Nola 1911-Roma 1981)

VENEZIA, CHIESA DELLA SALUTE, 1965

Olio su tela, cm. 40x50

Sul verso: firma, data e titolo; timbro Galleria Volos, Roma. L'opera è registrata presso l'Archivio Generale di Giovanni Stradone con n. 472/30.12.04; sarà presente nel Catalogo Generale di futura pubblicazione. Autentica su foto con timbro Galleria Russo, Roma.

€ 1.200/1.800

287

Sergio Vacchi

(Castenaso 1925-Siena 2016)

ODISSEA, 1976

Tecnica mista su cartoncino, cm. 55x75

Firma e data in basso a destra; titolo in basso al centro

€ 650/850

288

André Masson

(Balagny 1896-Parigi 1987)

SIRENA

Pastelli su carta, cm. 32,5x22,5

Firma e dedica in basso al centro.

Sul verso, sul cartone di chiusura:
dichiarazione di autenticità con timbro
Galleria d'Arte Estense, Ferrara.

€ 3.000/5.000

289

Sante Monachesi

(Macerata 1906-Roma 1991)

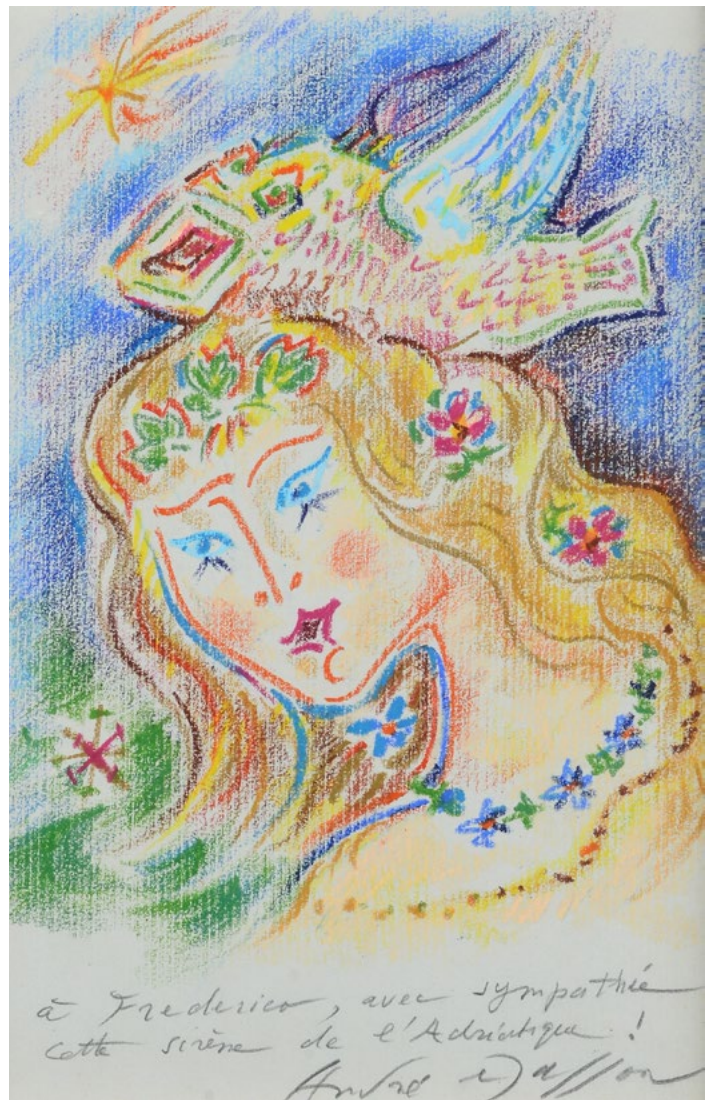
PARIGI

Olio su tela, cm. 25x35

Firma in basso a destra. Sul verso: firma.

€ 400/700

288



289





290



292

291



290

Remo Squillantini

(Stia 1920-1996)

FIGURE CON FACCIATA SANTA MARIA NOVELLA

Olio su cartone telato, cm. 30x20

Firma in alto a destra.

€ 300/500

291

Giovanni Bevilacqua

(Isola della Scala 1871-Genova 1968)

PAESAGGIO, 1922

Olio su tela, cm. 81x115

Firma e data in basso a destra.

€ 1.000/2.000

292

Fausto Maria Liberatore

(Lucca 1922-2004)

SENZA TITOLO

Olio su tela, cm. 80x70

Firma in basso a sinistra.

€ 500/800

293



294



293

Nino Tirinnanzi

(Greve in Chianti 1923-2002)

PAESAGGIO CON CASOLARE E CIPRESSO

Olio su cartone telato, cm. 25x30

Firma in basso a destra.

€ 800/1.200

294

Primo Conti

(Firenze 1900-Fiesole 1988)

RITRATTO DI MARIA SACCHETTI TIEZZI, 1965

Olio su tela, cm. 35x45

Firma e data in basso a sinistra. L'opera è registrata presso il Catalogo Ragionato dell'Opera Pittorica del Maestro Primo Conti con n. di inventario 2886.

€ 1.500/2.500



296

Achille Lega

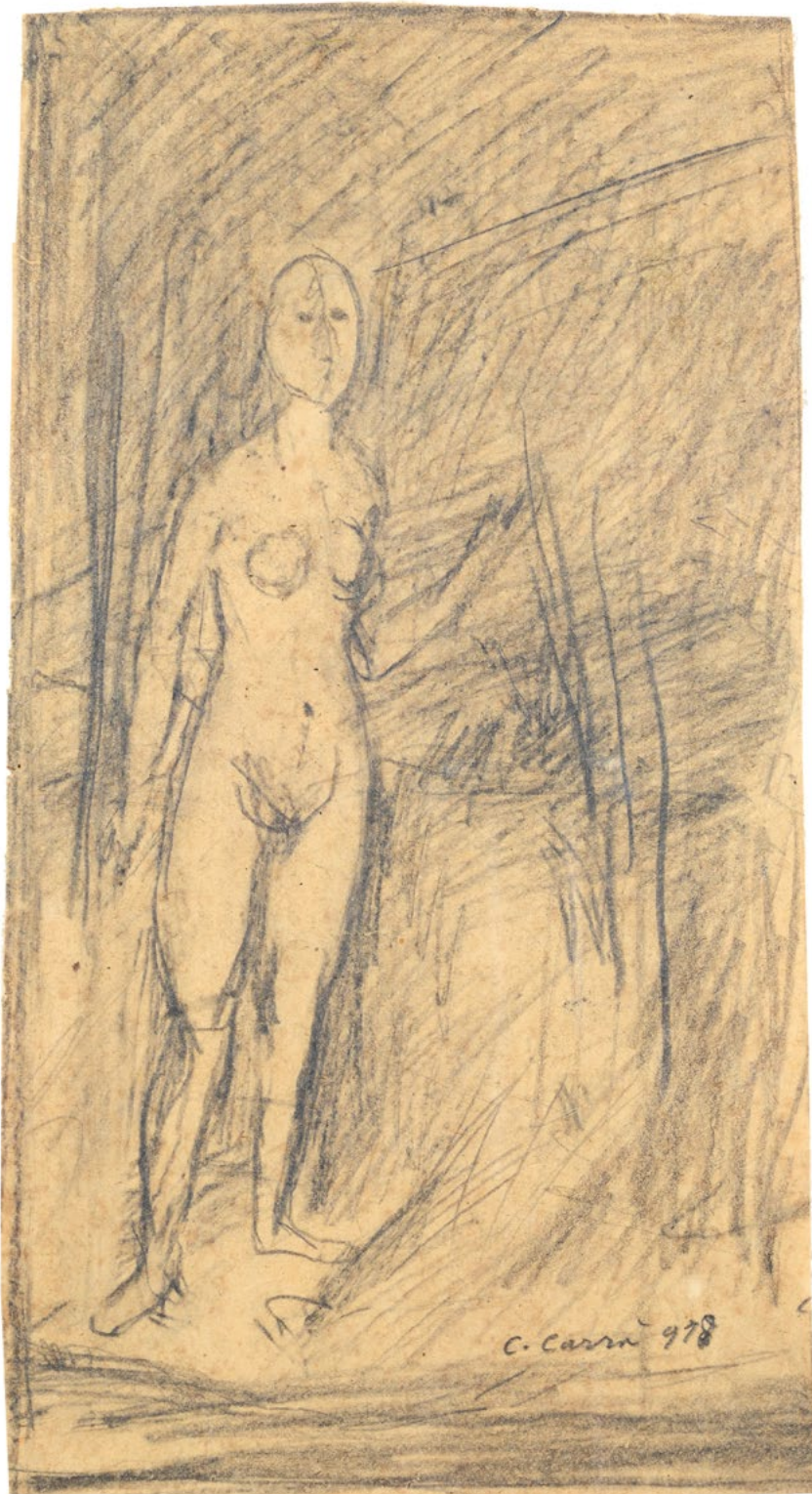
(Brighella 1899-Firenze 1934)

PAESE TOSCANO, 1928

Olio su tela, cm. 60x70

Firma e data in basso a destra. Sul verso, sul telaio etichetta manoscritta "Achille Lega - Proprietà famiglia Lega/Titolo Paese toscano 1928 n. 41"; etichetta "Settimana Cesenate 47"; etichetta con dati dell'autore; timbro Utstillet i Kunstneres Hus, Oslo/Febr. 1932 Katalog. No. 85; sulla cornice etichetta dattiloscritta: verso il monte - 1928/proprietà Giorgio Lega; etichetta Esposizione Firenze fra le due guerre - La Pittura, 1990 con dati dell'opera; etichetta dattiloscritta con dati dell'opera. Esposizioni: 1990, Firenze tra le due guerre - la pittura, aprile - maggio, Unione Fiorentina, Palazzo Strozzi, Firenze. Autentica di Maurizio Lega su foto.

€ 2.000/4.000



297

Carlo Carrà

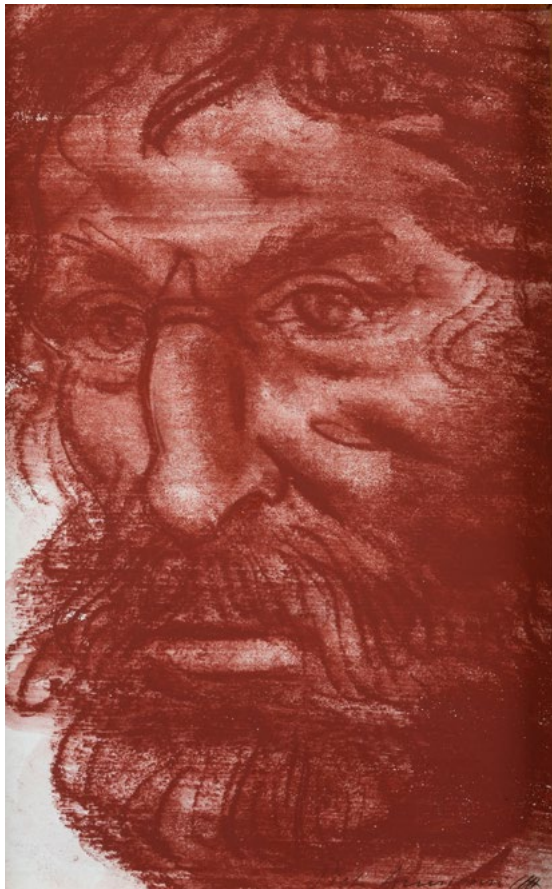
(Quargnento 1881-Milano 1966)

FIGURA FEMMINILE, 1918

Matita su carta, cm. 21,5x11

Firma e data in basso a destra. L'opera è registrata al n. 32/18 dell'Archivio Carrà.

€ 1.800/2.200



298

298

Pietro Annigoni

(Milano 1910-Firenze 1988)

RITRATTO MASCHILE, (1980)

Sanguigna su carta, cm. 30x20

Firma in basso a destra.

Parere verbale di autenticità di Rossella Segreto Annigoni.

€ 450/700



299

299

Arturo Martini

(Treviso 1889-Milano 1947)

PIETÀ

Scultura in litoceramica, cm. 24,5x12,5.

Bibliografia: 1998, G. Vianello, N. Stringa, C. Gian Ferrari, Arturo Martini: catalogo ragionato delle sculture, Vicenza, p. 391

€ 1.500/3.000



300

300

Fausto Pirandello

(Roma 1899-1975)

BAGNANTI, (1960)

Pastelli su carta, cm. 22x28

Firma in basso a sinistra.

Autentica di Claudia Gian Ferrari su foto, con timbro ed etichetta Galleria Lombardi, Roma.

€ 1.500/2.500

301

Renato Bertelli

(Firenze 1900-1974)

LA PRIMAVERA

Scultura in terracotta, firmata alla base. cm. 40.

€ 300/500





303

Giulio D'Anna

(Villarosa 1908-Messina 1978)

DINAMISMO DI UN SOLE BIPLANO NEL SOLE, 1930

Olio su tela, cm. 62x75

Firma in basso a destra. Sul verso: etichetta Arte Centro, Milano; etichetta Passo di Corsa, Espressioni futuristiche in Sicilia, Agrigento.

Esposizioni: 2004-2005, Passo di Corsa Espressioni Futuriste in Sicilia, 4 dicembre - 29 gennaio, Complesso Chiaromontano, Basilica dell'Immacolata, Agrigento, (ripr. in cat. p. 111, n. 36); 2006, Giulio D'Anna futurista siciliano, Galleria Arte Centro Milano, (ripr. in cat. p. 23); 2007, Collezione Man I Futuristi, a cura di Flavio Lattuada, (ripr. in cat. p. 41); 2009, Futurismo e aeropittura, Velocità e dinamismo, dal Trentino alla Sicilia, Arte Centro, Milano, a cura di Flavio Lattuada (ripr. in cat. p. 40, n. 109); 2021, Il secondo futurismo, a cura di Flavio Lattuada, Arte Centro, Milano, p. 44, n. 50.

Bibliografia: 2005, A. M. Ruta, Giulio d'Anna aereopittore mediterraneo, Eidos edizioni, Palermo, p. 97.

€ 20.000/30.000



304

Atanasio Soldati

(Parma 1896-1953)

SENZA TITOLO, 1936

Olio su tela, cm. 20x36,5

Firma in basso a destra.

€ 15.000/25.000



305

Mario Sironi

(Sassari 1885-Milano 1961)

ALTOPIANO, (1950)

Olio su truciolato, cm. 26x41

Sul verso: etichetta Annunciata, Milano. Autentica di Francesco Meloni su foto. Certificato di provenienza su foto Galleria Annunciata.

Esposizioni: 1973, Mario Sironi, 7 aprile - 2 maggio, Galleria Annunciata, Milano.

€ 15.000/25.000



306

Marino Marini

(Pistoia 1901-Viareggio 1980)

POMONA, 1948

Inchiostro e tempera su carta, cm. 28,5x21,5

Firma in basso a destra. L'opera era associata al volume del 1948, di Raffaele Carrieri, Marino Marini Scultore, Edizioni del Milione, Milano.

€ 7.000/10.000



307

Franco Gentilini

(Faenza 1909-Roma 1981)

LE MASCHERE

Olio sabbaiato su tela, cm. 27x40

Firma in alto a destra. Autentica di Luciana Gentilini su foto.

€ 3.000/5.000



308

Mario Sironi

(Sassari 1885-Milano 1961)

COMPOSIZIONE, ANNI '40

Tempera e inchiostro su carta intelata, cm. 39,5x49

Firma a destra nella composizione. Sul verso: etichetta Galleria La Bussola, Torino. Autentica del prof. Francesco Meloni su foto.

€ 8.000/12.000



309

Franco Gentilini

(Faenza 1909-Roma 1981)

CATTEDRALE, (1960)

Olio sabbato su tela, cm. 50x40

Firma in alto a sinistra.

Sul verso: timbro Galleria Michaud, Firenze. Certificato di provenienza Galleria Michaud.

€ 6.000/10.000



310

Piero Marussig

(Trieste 1879-Pavia 1937)

NATURA MORTA CON CHITARRA (FRONTE) - RITRATTO DI DONNA (RETRO), 1906

Olio su tela, cm. 91x65

Firma in basso a sinistra. Bibliografia: 2015, Piero Marussig, A. Tiddia, Edizione Fondazione CRTrieste, p. 211, n. 46A.

€ 6.000/10.000



311

Edouard Pignon

(Nizza 1942)

COMPOSIZIONE, 1942

Olio su tela, cm. 59,5x72,5

Firma e data in basso a destra.

Sul verso: n. di inventario - Collezione Cavelli, Brescia; timbri Galleria d'Arte Falsetti, Prato.

€ 8.000/12.000



312

Giacomo Manzù

(Bergamo 1908-Ardea 1991)

CARDINALE SEDUTO, 1965

Scultura in bronzo. Firmata sul verso. (Variante di 5). cm. 50,5x26x21,5. L'opera è registrata presso l'Archivio dell'artista, con n. 46/2020. Autentica della Fondazione Manzù.

€ 26.000/30.000



313

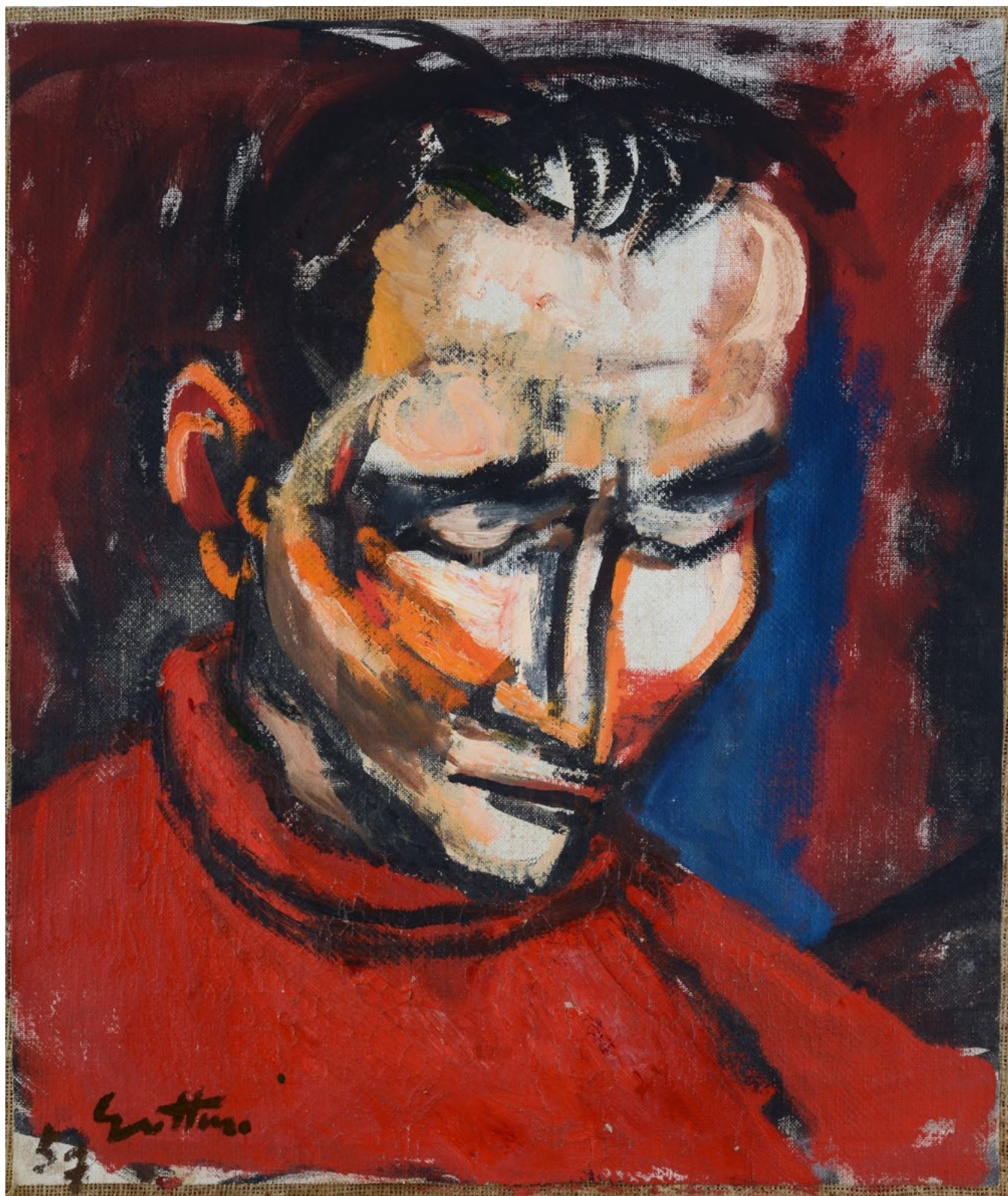
Giacomo Manzù

(Bergamo 1908-Ardea 1991)

CARDINALE SEDUTO, 1985

Scultura in marmo bianco di carrara. Firmata alla base sul verso. cm. 65,5x35x38. L'opera è registrata presso l'archivio con n. 7/2020. Autentica della Fondazione Manzù.

€ 35.000/40.000



314

Renato Guttuso

(Bagheria 1912-Roma 1987)

STUDIO DI TESTA, 1953

Olio su tela, cm. 48,5x41

Firma e data in basso a sinistra. Sul verso: firma e data per autentica.

Bibliografia: 1983, Catalogo Ragionato Generale dei dipinti di Renato Guttuso, Giorgio Mondadori, Milano vol. 1, p. 282. Autentica dell'autore su foto.

€ 12.000/18.000



315

Mario Mafai

(Roma 1902-1965)

FIORI, 1938

Olio su tela, cm. 37x59

Firma e data in basso a destra.

Sul verso: dichiarazione di autenticità di Giulia Mafai in data 6/4/1967.

€ 10.000/20.000



316

Ottone Rosai

(Firenze 1895-Ivrea 1957)

VIA SAN LEONARDO , (1955)

Olio su masonite, cm. 70x50

Firma in basso a destra. Sul verso: a pastello blu "Via S. Leonardo/ (casa rossa); "2"; sigla "R" (forse "Rotta"); timbro Galleria Rotta, Genova.

Autentica dell'autore su foto. Autentica di Luigi Cavallo su foto.

Provenienza: Galleria Rotta, Genova.

Esposizioni: 1958, Ottone Rosai, presentazione di R. Rotta, Galleria Rotta, Genova, (ripr. in cat. al n. 3); 1956, Campigli Guidi Rosai, 12-31 luglio, Galleria Rotta, Genova, (ripr. in cat. al n. 24 "La casina rossa")

€ 25.000/35.000



317

Antonio Ligabue

(Zurigo 1899-Gualtieri 1965)

CAGNOLINA

Olio su compensato, cm. 19x26

Firma in basso a destra. Sul verso: dichiarazione di autenticità di Sergio Negri. sul cartone di chiusura Etichetta Enz Gallery con dati dell'opera. L'opera è registrata presso l'Archivio con n. 948/P.II. Autentica di Sergio Negri su foto.

€ 15.000/25.000



318

Maurice Utrillo

(Parigi 1883-1955)

RUE DU MONT GENIS A MONTMATRE, (1920)

Olio e tempera su cartone, cm. 31,5x39,5

Firma in basso a destra. Bibliografia: 1974, P. Petrides, L'oeuvre complète de Maurice Utrillo, vol. V, Petrides, Parigi, n. AG 565.

€ 25.000/35.000



319

Antonio Bueno

(Berlino 1918-Firenze 1984)

TULIPANI, VASO E PIPA

Olio su faesite, cm. 60,5x50

Firma in alto a destra. Sul verso: dedica.

€ 10.000/20.000



320

Ottone Rosai

(Firenze 1895-Ivrea 1957)

VASO CON TULIPANI GIALLI E NARCISI, 1954

Olio su masonite, cm. 44x34

Firma in basso a destra. Sul verso: firma e data. Autentica su foto a cura di Giovanni Faccenda.

€ 5.000/8.000

Attualità di Rosai e sua struggente poesia

*«Tutto può essere pretesto di scavo,
di racconto, dunque di pittura».*

Da una lettera inedita di Ottone Rosai a Dino Caponi,
Firenze 5 marzo 1942

Li amava, i tre dipinti di Ottone Rosai qui documentati, come pochi altri della sua rinomata e prestigiosa collezione. Il *Loggione*, soprattutto dimostrazione esemplare della potentissima influenza che questo genere di esiti rosaiani ebbe a esercitare su Francis Bacon, prima, e su molti altri autori, poi -, lo appassionava non già perché gli ricordasse una varietà di immagini della sua luminosa carriera, bensì - egli mi disse una volta - «per quel protendersi del giovane verso un allusivo precipizio, esplicito nell'ermetica metafora dell'Autore, senza averne affatto timore.»

Per assecondare la richiesta, legittima, degli eredi del noto personaggio fiorentino, che custodì gelosamente per tutta la vita simili lavori e altri appartenenti ai maggiori Maestri italiani del Novecento, manterremo il dovuto riserbo circa la sua identità.

Ma due parole corrono giuste, se non d'obbligo, per quel *Cartoccio con mele*, che forse a Rosai risvegliava nella memoria, più di vent'anni dopo, i duri tempi e gli stenti del periodo trascorso a Villamagna (in un casotto del dazio ormai in disuso), nonché la generosità dei contadini del luogo (Pietro, Eliseo, il Capoccia), che non mancavano di rifornirlo di cibo, frutta e viveri e di aiutarlo in molti altri modi. E ancora per quelle due figure sedute al tavolo di un'anonima osteria fiorentina, rassegnate e silenziose, manifesto, vero, di una incomunicabilità diffusa a varie latitudini, dalla quale avrebbe tratto spunto, per il suo cinema, Michelangelo Antonioni: un altro regista, dopo Charlie Chaplin, a guardare e a rendere omaggio a Rosai, inventore di *tipi* universali senza tempo e poeta struggente di umili e verità *ultime*.

Giovanni Faccenda



321

Ottone Rosai

(Firenze 1895-Ivrea 1957)

CARTOCCIO CON MELE, (1952)

Olio su tela, cm. 50,5x70,5

Firma in alto a destra. Sul verso: sulla tela, a pennarello, sigla BG (di Bruno Giraldi); timbro tondo «Raccolta Paoletti», ivi a pennarello «25»; timbro lineare «RaccoltaPaoletti/Milano», «V. Paoletti». Sul telaio, a pennarello «20924» (sottolineato; n.di archivio interno Farsettiarte, Prato); piccolo cartiglio tondo recante a inchiostro «25»; amatita «50x70»; due timbri Leoncini, Firenze. Provenienza: B. Giraldi, Livorno; raccolta V. Paoletti, Milano. Esposizioni: 1999, Ottone Rosai. Dipinti e disegni, testo di L.Cavallo, 10 aprile - 5 maggio, Galleria L'Incontro, Chiari, (ripr. in cat. p. 21).

€ 8.000/12.000

322

Ottone Rosai

(Firenze 1895-Ivrea 1957)

UOMO NEL LOGGIONE, 1950

Olio su tela, cm. 100x70

Firma in basso a destra. Sul verso: sulla tela, etichetta e quattro timbri notarili Eredità Rosai; a pastello nero «.77.» [n. di carico dell'Eredità]; etichetta mostra Palazzo Strozzi, Firenze, 1960, n. 213, ivi dattiloscritto «Loggione/olio su tela/cm. 100x70/[Proprietario] coll. Oreste Rosai/[indirizzo del medesimo]»; etichetta e due timbri sovrapposti Galleria Michaud, Firenze, ivi a inchiostro «Ottone Rosai/Uomo nel loggione 1950/Olio tela, 70/100/ N° 874/120 [n. di carico della Galleria]»; a pennarello [tutto maiuscolo] «O. Rosai/Uomo nel loggione/1950/874/120 [idem]»; «N° 874/120». Sul telaio, etichetta mostra Palazzo Graneri, Torino, 1983, ivi a inchiostro «71»; etichetta recante dattiloscritto «Esposto nella personale/“Omaggio a Rosai” alla Galleria/La Strozziina di Firenze Aprile/Maggio 1953, Cat. n°82»; ulteriore etichetta recante dattiloscritto «Esposto nella mostra/Ottone Rosai Opere dal 1911 al 1957/Palazzo Strozzi, Firenze Novembre/Dicembre 1983 Cat. n° 79 pag. 136»; etichetta Gondrand, Torino; fotocopia scheda dell'opera nella monografia di P.C. Santini, Rosai, Vallecchi, Firenze, 1960, ivi dattiloscritto «Pier Carlo Santini/Monografia “Rosai5”/Ediz. Vallecchi Firenze 1960»; piccola etichetta, ivi «[a inchiostro rosso] 174/[a pennarello] 1950/6»; ulteriore etichetta recante a inchiostro «12491» [evidenziato in celeste], ivi sovrapposto, a pennarello «2»; piccola etichetta rettangolare recante a inchiostro rosso «21999»; a pennarello «622/2»; etichetta etichetta mostra Farsettiarte, Prato, settembre-ottobre 1995 [poi Palazzo Reale, Milano, ottobre 1995-gennaio 1996], ivi a inchiostro «169»; [tutto maiuscolo, bordato] «Rosai»; a matita «1950»; [tutto maiuscolo] «Loggione»; timbro Leoncini, Firenze.

Provenienza: Oreste Rosai, Firenze; Galleria Michaud, Firenze.

Esposizioni: 1953, Omaggio a Rosai, introduzione di C.L. Ragghianti, aprile-maggio 1953, La Strozziina, Firenze, (ripr. in cat. n. 82); 1953, V Premio Nazionale di Pittura Golfo della Spezia, 19 luglio - 13 settembre (Mostra monografica dell'opera di Ottone Rosai), sale IX eX, Ente Provinciale per il Turismo, La Spezia, (ripr. in cat. p.43, n. 13); 1960, Mostra dell'Opera di Ottone Rosai, 1911-1957, a cura di P.C. Santini, maggio-giugno, Palazzo Strozzi Firenze (ripr. in cat. p. 79, n. 213, 1940); 1968 - 1969, Opere scelte di Ottone Rosai, testi di F. Russoli, L. Cavallo, M. Valsecchi, 14 dicembre - 16 gennaio, Galleria Michaud, Firenze, (ripr. in cat. n. 19); 1983, Ottone Rosai. Opere dal 1911 al 1957, a cura di P.C. Santini, aprile - maggio, Palazzo Graneri, Torino, (ripr. in cat. p. 122, n. 71); 1983, Ottone Rosai. Opere dal 1911 al 1957, a cura di P.C. Santini, 20 luglio - 18 settembre, Galleria Nazionale d'Arte Moderna, Roma; poi Palazzo Strozzi, Firenze, 13 novembre -18 dicembre, (ripr. in cat. p. 136, n. 79); 1987, Ottone Rosai, 20 marzo - aprile, Galleria Michaud, Firenze, (ripr. in cat. p. 8); 1990, Ottone Rosai. Dipinti, disegni, scritti di G. Nicoletti, 21 luglio - 28 agosto, Scuola «G. Pascoli» (allora sede espositiva estiva della Galleria Comunale d'Arte Moderna di Forte dei Marmi), Vittoria Apuana, (ripr. in cat. n. 14); 1990, Ottone Rosai. I disegni del «Bargello», scritti di G. Nicoletti, novembre, Galleria Pananti, Firenze, (ripr. in cat. n. 14); 1995, Ottone Rosai, a cura di L. Cavallo, 23 settembre - 22 ottobre, Farsettiarte, Prato; poi Palazzo Reale, Milano, 26 ottobre - 6 gennaio, (ripr. in cat. p. 233, n. 169 (scheda pp.328-329); 2003, Ottone Rosai. Dalla stagione futurista agli anni maturi, a cura di S. De Rosa, 10 aprile - 4 maggio; Palazzina Mangani, Fiesole, (ripr. in cat. p.32); poi Museo Nazionale delle Arti Naïves «Cesare Zavattini», Luzzara, 23 maggio - 4 luglio, (ripr. in cat. p. 31); 2020, Ottone Rosai. Pittura, territorio di rivolta, a cura di L. Cavallo, 18 gennaio - 10 marzo e 19 maggio - 23 agosto, Casa del Mantegna, Mantova, (ripr. in cat. p. 137, n. 53).

Bibliografia: 1957, Discorso di C. L. Ragghianti del 16 maggio 1957 a Firenze per le onoranze funebri di O. Rosai, «Saluto a Rosai», seleArte, 30, Vallecchi, Firenze, maggio-giugno, p. 15, n. 25; 1960, P. C. Santini, Rosai, Vallecchi, Firenze, p. 212, n. 319; 1968, M. Valsecchi, F. Russoli, L. Cavallo, Ottone Rosai, Edizioni Galleria Michaud, Firenze, p. 46; 1973, L. Cavallo, Ottone Rosai, Edizioni Galleria Il Castello, Milano, tav. CCXXIII, p. 255, n. 212; 2006, Rosai. Cinquant'anni dopo, scritti di vari, il Portolano, n. 47/48, luglio - dicembre, Polistampa, Firenze, p. 32; 2018, G. Faccenda, Catalogo Generale Ragionato delle Opere di Ottone Rosai, primo volume, Editoriale Giorgio Mondadori, Milano, p.481, n. 306.

€ 18.000/25.000



323

Ottone Rosai

(Firenze 1895-Ivrea 1957)

INCONTRO ALL'OSTERIA, (1951)

Olio su faesite, cm. 100x70

Firma in basso a destra. Sul verso: etichetta Galleria Russo, Roma, Mostra «Omaggio a Rosai/ Roma, 15-30 maggio 1957»; a pastello nero «2»; etichetta e quattro timbri sovrapposti GlobArte, ivi dattiloscritto «n. 39/Pittore: Ottone Rosai [tutto maiuscolo]/"Incontro nell'osteria"/Mostra di Maestri Contemporanei 5-18 marzo 1971/cm. 70x100. - ulteriore timbro GlobArte e firma sovrapposta non identificata»; a matita «52 – [...]»; timbro lineare «[...] forse GS Galleria Santacroce]/Padova»; a pennarello «4390/Registrato/firma non identificata/10/11/71»; a matita «34549» (sottolineato; n. di archivio interno Farsettiarte, Prato); cartiglio recante a inchiostro rosso «34549» [sottolineato; n. di archivio interno Farsettiarte, Prato]; a inchiostro «[...]»; piccolo cartiglio tondo recante a matita «260/2»; etichetta Mostra «I miei amici pittori/Romano Bilenchi e l'arte contemporanea/Colle di val d'Elsa/Museo di San Pietro/ 27 novembre 1999 – 9 gennaio 2000». Provenienza: Galleria Russo, Roma; raccolta privata, Roma; Farsettiarte, Prato. Esposizioni: 1957, Omaggio a Rosai, 15 - 30 maggio, Galleria Russo, Roma; 1974, Ottone Rosai, testi di C. Marsan e P.C. Santini, 4 - 31 agosto, Castello Malaspina, Massa, (ripr. in cat. p. 37, tav. 4); 1976, Omaggio a Ottone Rosai, testi di A. Gatto e P.C. Santini, dal 28 febbraio, Galleria Santacroce, Firenze, ripr. in cat. p. 21, n. 11); 1976, Mostra antologica di Ottone Rosai, testi di P.C. Santini, F. Bellonzi, A. Gatto, Centro Arte e Cultura "Pan Art", Roma, ripr. in cat. p. 15, tav. n. 5, p. 47, n. 5; 1999 - 2000, I miei amici pittori. Romano Bilenchi e l'arte contemporanea, a cura di M. Ciccuto e L. Lenzi, 27 novembre - 9 gennaio, Museo di San Pietro, Colle di Val d'Elsa, (ripr. in cat. p. 72).

Bibliografia: 1976, I Rosai della Galleria Santacroce, testi di A. Gatto e P.C. Santini, p. 13, n. 5 (con data errata), p. 45, n. 5

Autentica di Luigi Cavallo su foto; certificato Farsetti Arte su foto.

€ 20.000/30.000



324

Felice Casorati

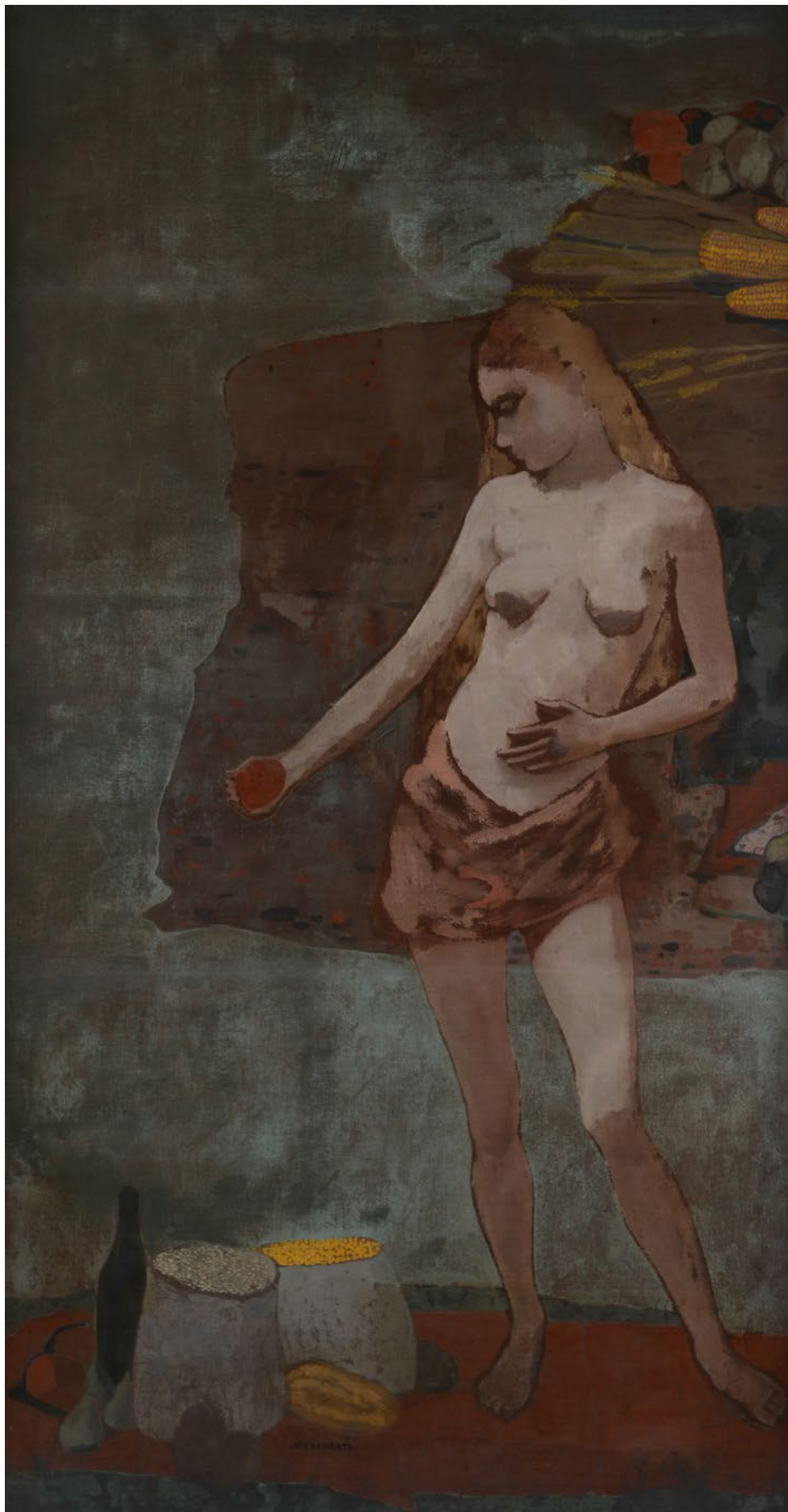
(Novara 1887-Torino 1963)

CERERE II, (1933)

Tempera grassa su tela, cm. 210x114

Firma in basso a sinistra. Sul verso: etichetta Galleria La Bussola Torino; etichetta Lo sguardo indiscreto, Arte del XX secolo, Alessandria. Bibliografia: 1995, Felice Casorati. Catalogo Generale, Allemandi, Torino, p. 343, n. 510. Autentica di Luigi Cavallo su foto.

€ 90.000/130.000



325

Giorgio de Chirico

(Volos 1888-Roma 1978)

NATURA MORTA CON DRAPPO, PRIMI ANNI '60

Olio su tela, cm. 50x60

Firma in basso a sinistra.

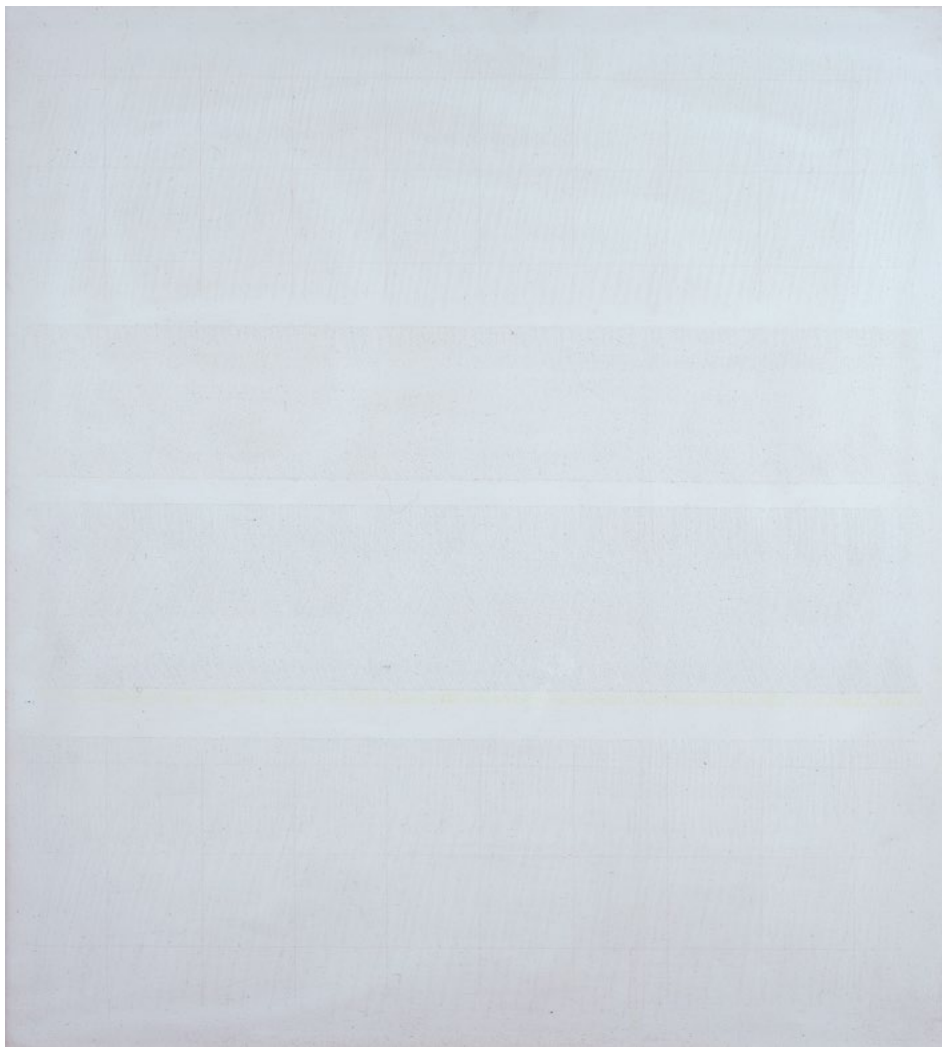
Autentica su foto Fondazione Giorgio e Isa de Chirico, in data 25 novembre 1988, n. 70/88.

Esposizioni: 2007, Giorgio de Chirico - Alberto Savinio. Colloquio, 27 ottobre - 24 febbraio, Museo d'Arte Contemporanea, Lissone; 2010, Giorgio de Chirico. Un maestoso silenzio, 3 dicembre - 27 febbraio, Scuderie del Castello di Miramare, Trieste.

€ 80.000/120.000







326

Riccardo Guarneri

(Firenze 1933)

**DUE STRISCE E LUCE GIALLA N. 476,
1972**

Acrilico e matita su tela, cm. 70x65

Sul verso: firma, data e titolo.

€ 3.500/5.000

327

Luciano Bartolini

(Firenze 1948-1994)

**TRACES D'UN REVE ÉLABORÉ AVEC
DES ÉLÉMENTS ANTÉRIEURS, 1978**

Collage su carta, cm. 80x90 misure
complessive (tre elementi)

Sul verso: firma e data.

Autentica dell'autore su foto.

€ 2.500/4.000

326

327



328

Elio Marchegiani

(Siracusa 1929)

GRAMMATURE DI COLORE, 1973

Intonaco e pigmenti, cm. 57x72

Sul verso: firma, data e titolo;

timbro dell'autore e n. 8.

Autentica dell'autore su foto.

€ 7.000/10.000

328



329

Luigi Veronesi

(Milano 1908-1998)

COSTRUZIONE IOD 1, 1988

Olio su tela, cm. 100x70

Firma e data in basso a destra.

Sul verso: firma, data e titolo.

Autentica su foto con timbro

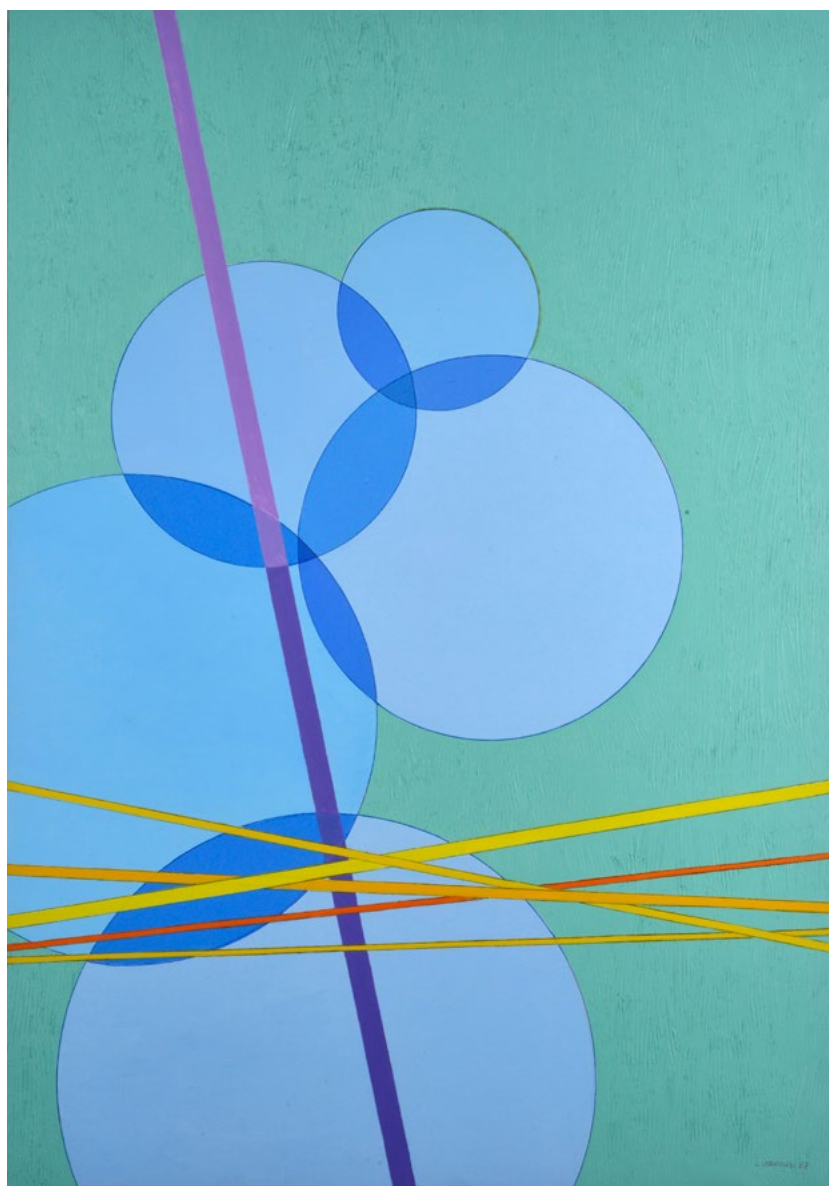
Comitato Luigi Veronesi e firma

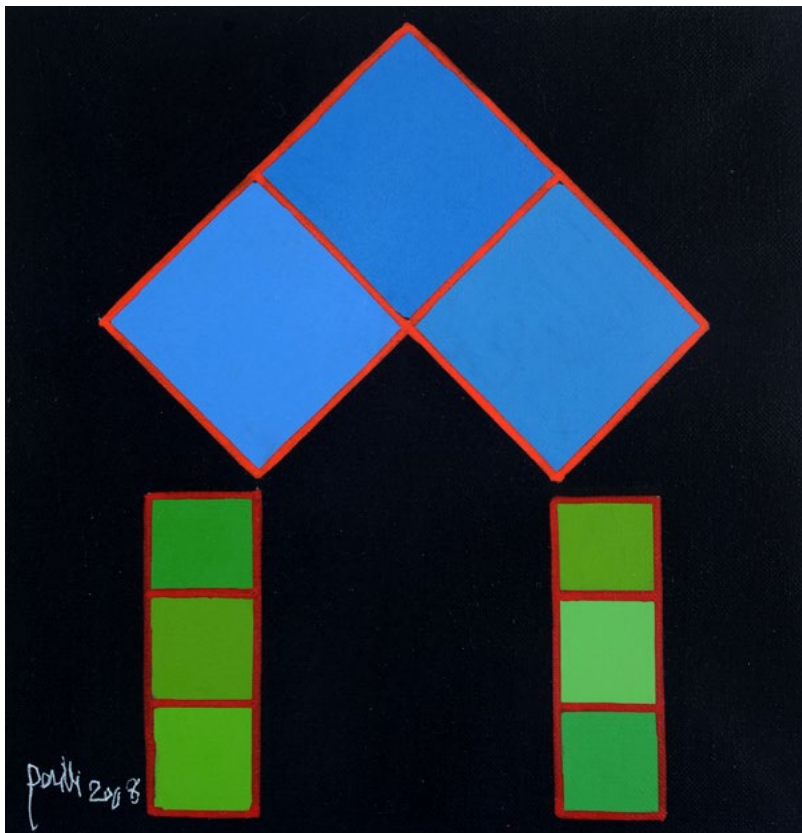
di Silvio Veronesi. Autentica

dell'autore su foto.

€ 7.000/10.000

329





330

330

Achille Perilli

(Roma 1927-2021)

IDEM, 2008

Tecnica mista su tela, cm. 20x20

Firma e data in basso a sinistra.

Sul verso: firma, data e titolo.

L'opera è registrata presso l'Archivio di Achille Perilli al n. 71 del 2008.

Bibliografia: 2019, Achille Perilli: catalogo generale dei dipinti e delle sculture, G.

Appella, Silvana Editoriale, p. 461, n. 3307.

€ 2.000/3.000

331

Franco Angeli

(Roma 1935-1988)

SENZA TITOLO, PRIMA METÀ ANNI '70

Tecnica mista su tela, cm. 70x100

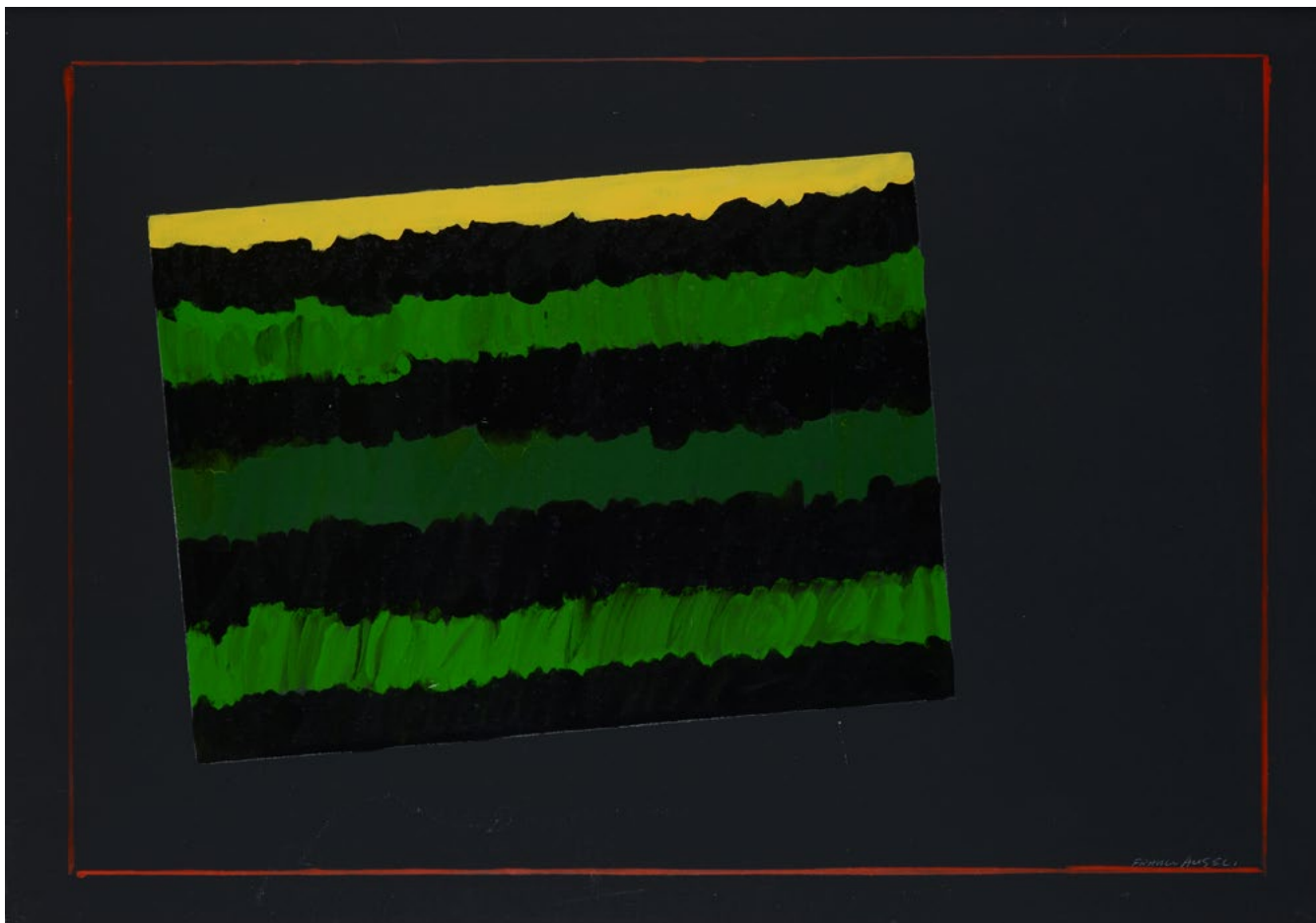
Firma in basso a destra.

Sul verso: firma di Livio Collina.

L'opera è registrata presso l'Archivio Franco Angeli con n. P-060522/1952. Autentica Archivio Franco Angeli.

€ 3.500/5.000

331



332

Mimmo Rotella

(Catanzaro 1918-Milano 2006)

MILLEPIEDI D'ALTEZZA, 1990

Decollage su carta riportata su tela,
cm. 24x34

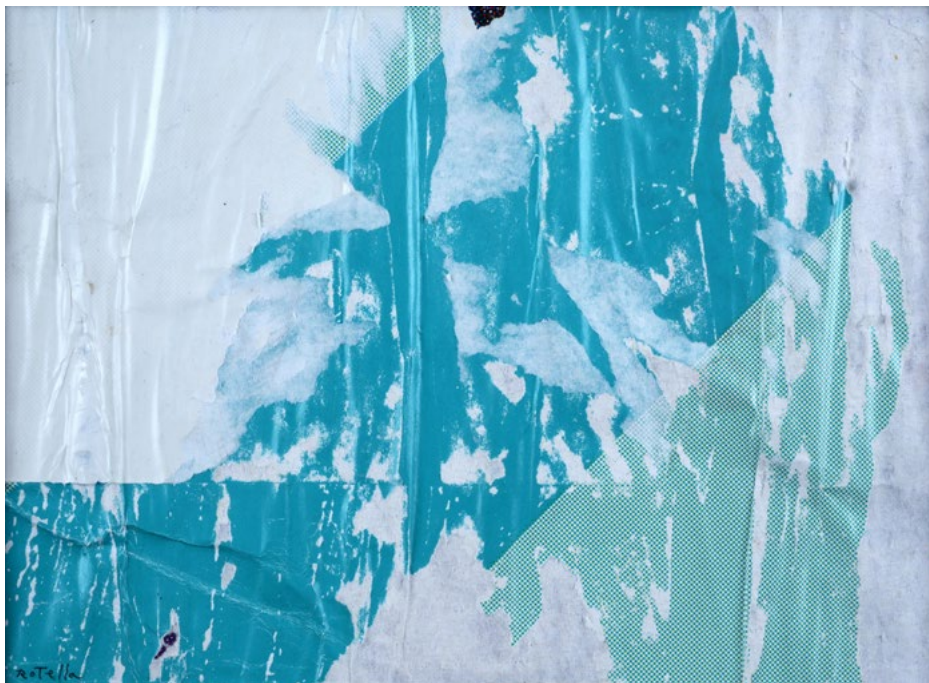
Firma in basso a sinistra.

Sul verso: firma e data; timbro
Galleria d'Arte Vinciana, Milano.

Autentica dell'autore su foto.

€ 3.200/5.000

332



333

Tano Festa

(Roma 1938-1988)

SENZA TITOLO

Acrilici su tela, cm. 100x80

Sul verso: firma.

Dichiarazione di autenticità di
Francesco Soligo su fotografia.

€ 4.500/6.500

333





334

Franco Angeli

(Roma 1935-1988)

ORIENTALE, PRIMA METÀ ANNI '70

Tecnica mista su tela, cm. 80x100

Firma in basso a destra. Sul verso: sigla "Giraldi". L'opera è registrata presso l'Archivio Franco Angeli con n. P-060522/1955. Autentica Archivio Franco Angeli.

€ 3.500/5.000

335

Franco Angeli

(Roma 1935-1988)

SENZA TITOLO, PRIMA METÀ ANNI '70

Tecnica mista su tela, cm. 50x100

Firma in basso a destra. Sul verso: firma. L'opera è registrata presso l'Archivio Franco Angeli con n. P-060522/1953. Autentica Archivio Franco Angeli.

€ 5.000/8.000

336

Franco Angeli

(Roma 1935-1988)

SENZA TITOLO, PRIMA METÀ ANNI '70

Smalti su tela, cm. 100x80

Firma al centro. Sul verso: firma Livio Collina.

L'opera è registrata presso l'Archivio Franco

Angeli con n. P-060522/1954. Autentica

Archivio Franco Angeli.

€ 4.500/6.500

336



337

Fausto Melotti

(Rovereto (TN) 1901-Milano 1986)

SENZA TITOLO, (1976)

Tecnica mista su cartoncino, cm. 35x25

Sul verso: firma. Certificato su foto Archivio

Fausto Melotti con n. 1676.

€ 3.000/5.000

337



338

Umberto Mastroianni

(Fontana Liri 1910-Marino 1998)

SLANCIO DOPPIO, 1987-1990

Scultura in bronzo, cm. 40x40x12; es. 2/5

Firma e tiratura sulla scultura. Autentica dell'autore su foto con timbro Bigi Arte, Firenze. Autentica di Floriano De Santis di foto, con n. arch. V/17A/98/1.

€ 5.000/8.000

339

Umberto Mastroianni

(Fontana Liri 1910-Marino 1998)

COMPOSIZIONE DRAMMATICA, 1990

Bronzo fuso a cera persa, cm. 48x25

Firmato e numerato alla base (3 di 5). Autentica dell'autore su foto con timbro Bigi Arte, Firenze. Autentica di Floriano De Santis su foto con n. archivio G/16/A/98.

€ 5.000/8.000



340

Piero Dorazio

(Roma 1927-Todi 2005)

CLOWN VIII, 1999

Olio su tela, cm. 30x32

Sul verso: firma, data e titolo; timbri Studio Piero Dorazio con n. arch. 4658; timbro Archivio Arte Rosso con n. arch. Autentica dell'autore su foto con timbri Studio Piero Dorazio.

€ 8.000/12.000

341

Achille Perilli

(Roma 1927-2021)

LA DUPLA SESQUIQUARTA, 1994

Tecnica mista su tela ovale, cm. 29,5X39,5

Firma e data in basso al centro.

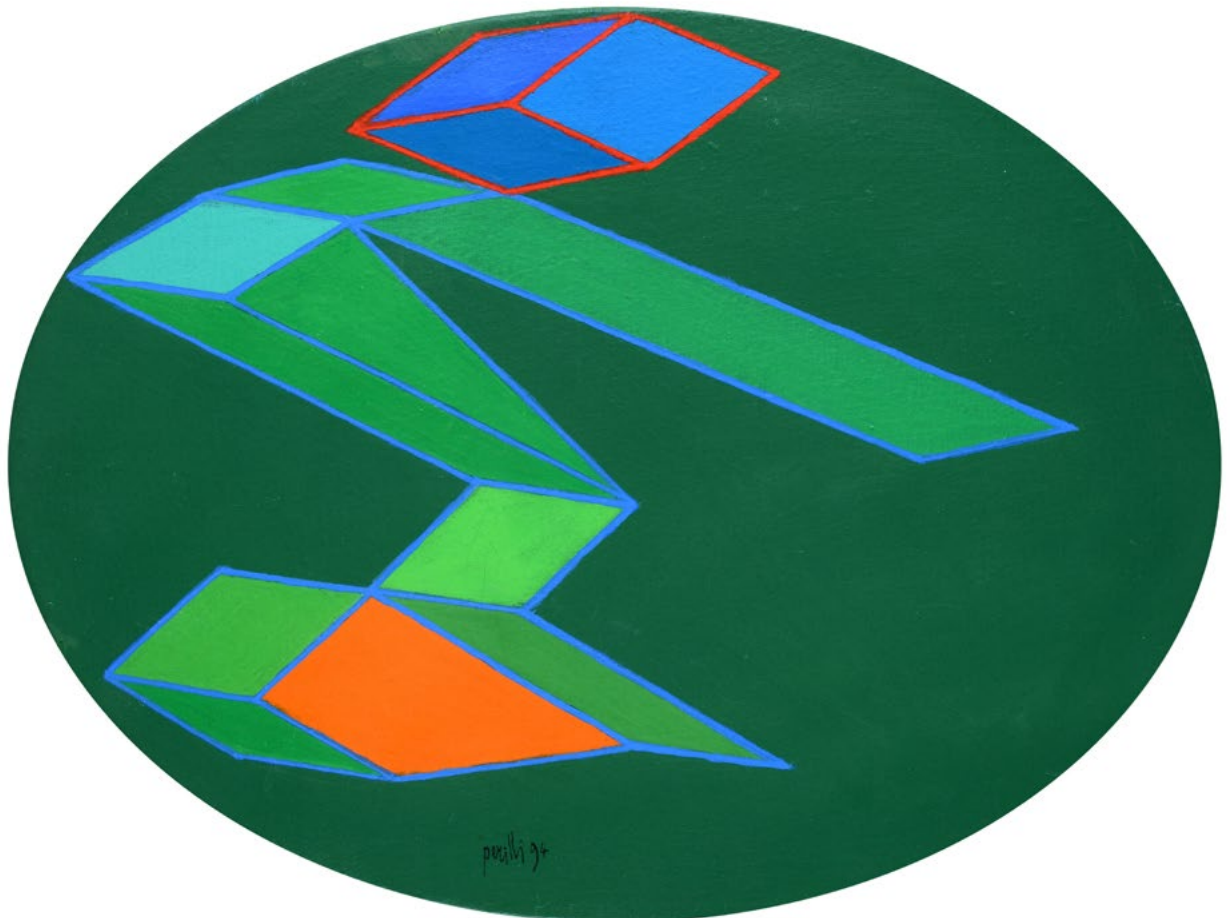
Sul verso: firma, data e titolo; etichetta Aurelio Stefanini, Firenze. Autentica dell'autore su foto, con riferimento all'archiviazione del catalogo generale: n. 5 - 1994.

€ 6.000/8.000

340



341





342

Fausto Melotti

(Rovereto (TN) 1901-Milano 1986)

SENZA TITOLO, 1974

Tecnica mista su gesso, cm. 24x21

Firma in basso a destra. Autentica

dell'autore su foto con timbro

Galleria Palazzo Vecchio, Firenze;

autentica su foto Archivio

Fausto Melotti con n. 1974 23b.

Bibliografia: 1994, G. Celant,

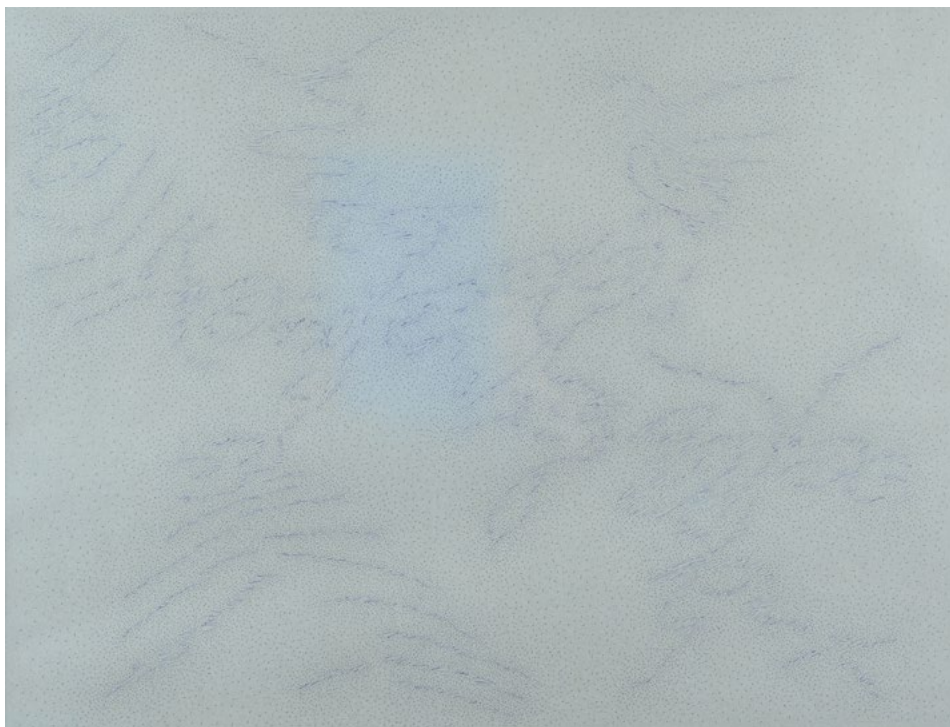
Melotti Catalogo Generale, vol. II, n.

1974/23b, p. 1957.

€ 8.000/12.000

342

343



343

(Edoarda Maino) Dadamaino

(Milano 1930-2004)

COSTELLAZIONE, 1986

Inchiostro su carta, cm. 50x65

Sul verso: firma, titolo, data e

dedica. L'opera è registrata presso

l'Archivio dell'autore con n. 014/08.

€ 5.000/8.000

344

(Edoarda Maino) Dadamaino

(Milano 1930-2004)

INCONSCIO IRRAZIONALE, 1976

Penna su carta, cm. 71x30

Firma e data in basso a destra.

€ 2.500/5.000

344



345

Riccardo Guarneri

(Firenze 1933)

SEMPRE DUE, 1971

Acrilico e matita su tela,

cm. 122,5x123

Sul verso: firma;

etichetta con data e titolo.

€ 8.000/12.000

345





346

346

Renato Birolli

(Verona 1905-Milano 1959)

COLLINA DI OLIVI, 1956

Pastelli a cera su carta,
cm. 30x40

Firma e data in basso a destra.

Certificato su foto Catalogo

Renato Birolli con n. 1956.39.1.

€ 2.500/4.500

347



347

Riccardo Guarneri

(Firenze 1933)

SENZA TITOLO, 2007

Olio su tela, cm. 60x60

Sul verso: firma, data e titolo.

Autentica dell'autore su foto con
n. 11730.

€ 3.500/5.500

348

Riccardo Guarnieri

(Firenze 1933)

STRISCE/LUCE, 2007

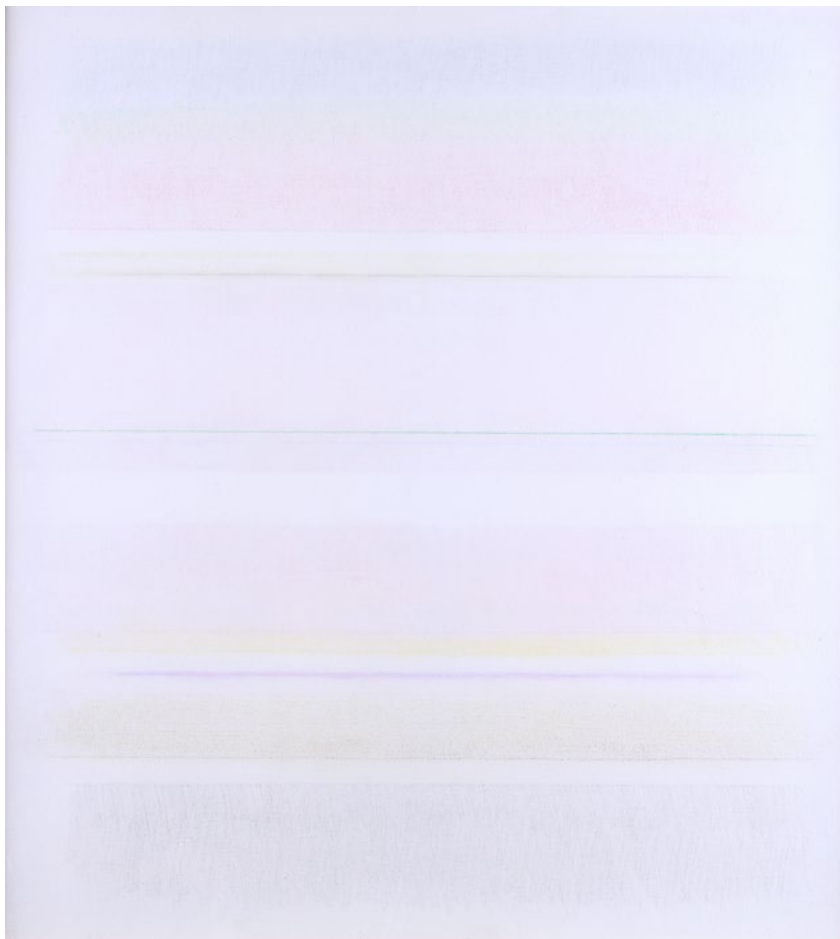
Olio su tela, cm. 65x60

Sul verso: firma, data e titolo.

Autentica dell'autore su foto con n.
cat. 11729.

€ 3.500/5.500

348



349

Riccardo Guarnieri

(Firenze 1933)

STRISCE/LUCE, 1977

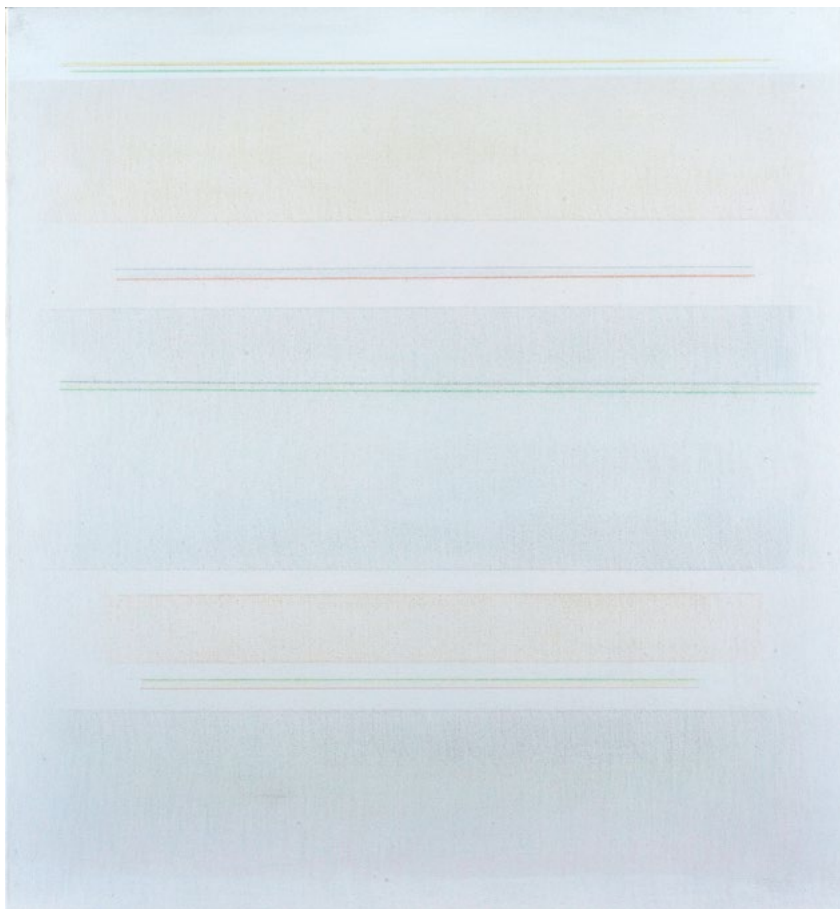
Olio su tela, cm. 65x60

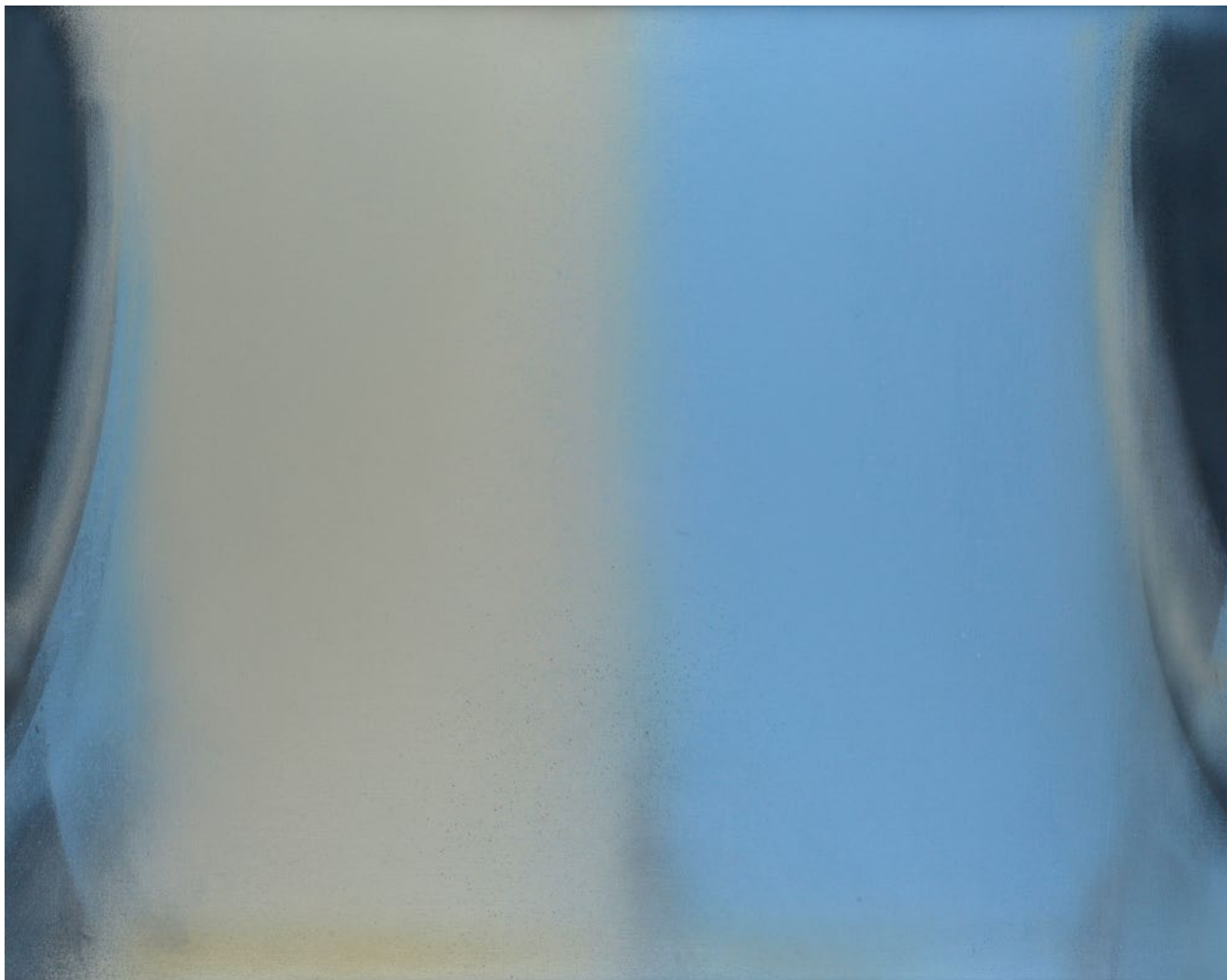
Sul verso: firma, data, titolo e n.

catalogazione. Autentica dell'autore
su foto con n. cat. st 94 bis.

€ 6.000/8.000

349





350

350

Claudio Olivieri

(Roma 1934)

ALL'UNISONO, 2006

Olio su tela, cm. 80x100

Sul verso: firma, data e titolo.

Autentica dell'autore su foto.

Esposizioni: 2006, Claudio Olivieri Mostra Antologica, Poleschi, Lucca (ripr. sul cat. al n. 13).

€ 5.500/7.500

351



351

Mimmo Rotella

(Catanzaro 1918-Milano 2006)

FORMULA I, 1985

Strappage su cartoncino nero, cm. 40x60,5

Firma e data in basso a sinistra.

Provenienza: raccolta Antonio Tacconi, Lucca.

Autentica dell'autore su foto.

€ 7.000/9.000

352

Renato Birolli

(Verona 1905-Milano 1959)

MOTIVO DI BARCHE E MARE, 1953
Tempera su carta riportata su tela,
cm. 50x70

Firma e data in basso a destra.
Bibliografia: 1978, Renato Birolli,
Feltrinelli Editore Milano, n. 57.
Autentica su foto Archivio Renato
Birolli, con n. 1953.22 (571).

€ 6.000/8.000

352



353

Mimmo Rotella

(Catanzaro 1918-Milano 2006)

SENZA TITOLO, (1956/57)

Décollage su tela, cm. 38x26

Sul verso: etichetta Galleria La
Bertesca con dati dell'opera.
Certificato Galleria Giò Marconi,
Milano.

€ 12.000/15.000

353





354

354

Toti Scialoja

(Roma 1914-1998)

SENZA TITOLO, 1968

Tecnica mista e collage su carta, su tavola,
cm. 112x81

Firma e data in basso a destra.

€ 7.000/10.000



355

355

Mimmo Rotella

(Catanzaro 1918-Milano 2006)

IL VINCENTE, 2004

Décollage su tela, cm. 100x75

Firma e data in basso a sinistra. Sul verso:
timbri Jz Art, Milano; etichetta Opere esposte
alla Triennale di Milano, 2004; etichetta
Opera esposta alla mostra personale di
Mimmo Rotella, novembre - dicembre
2005. Esposizioni: XX Triennale di Milano,
La memoria e il futuro. Bibliografia: 2005,
Mimmo Rotella Testimone di un'epoca, a
cura di Fabrizio Quiriti, Il Prisma Edizioni,
Cuneo, p. 30.

€ 10.000/20.000

356

Tano Festa

(Roma 1938-1988)

CORIANDOI, 1986

Acrilico e coriandoli su tela, cm. 100x70

Sul verso: firma e data.

Provenienza: già collezione Jacorossi, Roma.

€ 4.000/7.000

356



357

Mimmo Rotella

(Catanzaro 1918-Milano 2006)

SENZA TITOLO, 1953

Décollage e olio su carta, cm. 35,5x28

Firma in basso a destra.

Bibliografia: 1963; P. Restany, *Rotella*

Dal Décollage alla nuova immagine, ed.

Apollinaire, Milano, n. 1, fig. 1; 2016, G.

Celant, *Mimmo Rotella Catalogo Ragionato*,

vol. 1, 1944 - 1961, tomo II, Skira Milano, p.

506, n. 1953 003, ill.

€ 15.000/25.000

357





358

358

Carla Accardi

(Trapani 1924-2014)

VIOLA/VERDE, 1992

Vinilico su tela, cm. 25x30

Firma e data in basso a sinistra.

Sul verso: etichetta Aurelio Stefanini, Studio d'Arte Firenze con dati dell'opera. L'opera è archiviata con n. 313A; Certificato Studio Accardi Roma n. 16/93. Autentica dell'autore su foto.

€ 6.000/8.000



359

359

Antonio Sanfilippo

(Partanna 1923-Roma 1980)

SENZA TITOLO, 1958

Tecnica mista su carta, cm. 70x50

Firma e data in basso a destra.

Sul verso: firma.

€ 6.500/10.000



360

Tano Festa

(Roma 1938-1988)

DAL PECCATO ORIGINALE, 1974

Acrilico e smalto su tela, cm. 90x70

Sul verso: firma e data.

Certificato Archivio Generale dell'opera di Tano Festa con num. A3252/70

€ 15.000/25.000



361

361

Carla Accardi

(Trapani 1924-2014)

ARANCIOVIOLA, 1986

Guache su carta da parati, cm. 23,5x16,5

Firma e data in basso a sinistra.

Autentica dell'autore su foto con timbro
Studio Accardi 21/92.

€ 4.500/6.500

362

Piero Dorazio

(Roma 1927-Todi 2005)

ILIUM XIII, 1997

Olio su tela, cm. 25x30

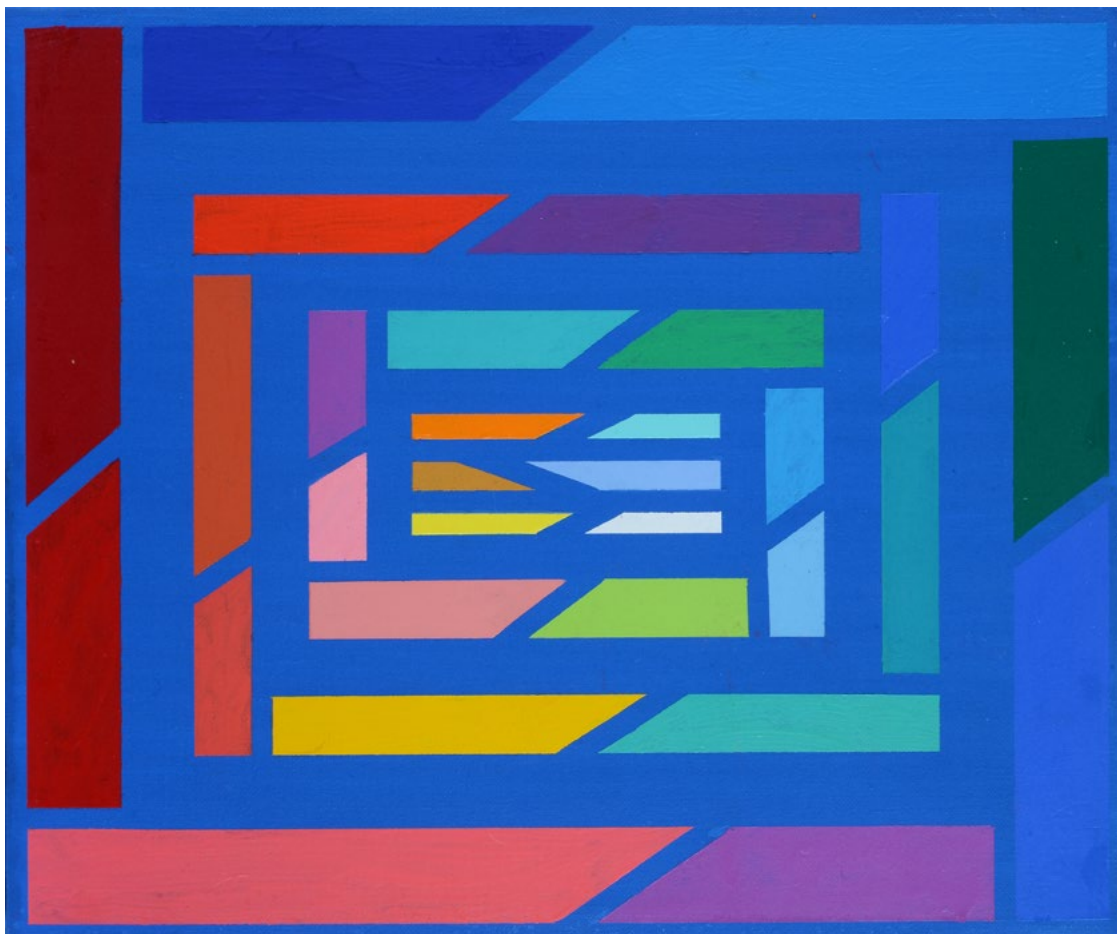
Sul verso: firma, data e titolo, timbro Studio

Dorazio con num. 3930; etichetta Aurelio

Stefanini Studio D'Arte, Firenze con dati

dell'opera.

€ 2.000/4.000



362

363



364



363

Achille Perilli

(Roma 1927-2021)

IL GRAN COPTO, 1994

Vinilico su tela, cm. 29,5x39,5 (ovale)

Firma e data in basso a sinistra.

Sul verso: firma, data e titolo; etichetta Aurelio Stefanini Studio D'Arte Firenze con dati dell'opera. Bibliografia: 1995, Achille Perilli, a cura di Aurelio Stefanini, p. 43, n. 13 (con autentica dell'autore).

€ 2.000/4.000

364

Piero Dorazio

(Roma 1927-Todi 2005)

COMPOSIZIONE, 1989

Tempera su carta, cm. 35x33

Firma e data in basso a destra.

Autentica dell'autore su foto.

€ 3.200/4.500



365

365

Giulio Turcato

(Mantova 1912-Roma 1995)

SENZA TITOLO

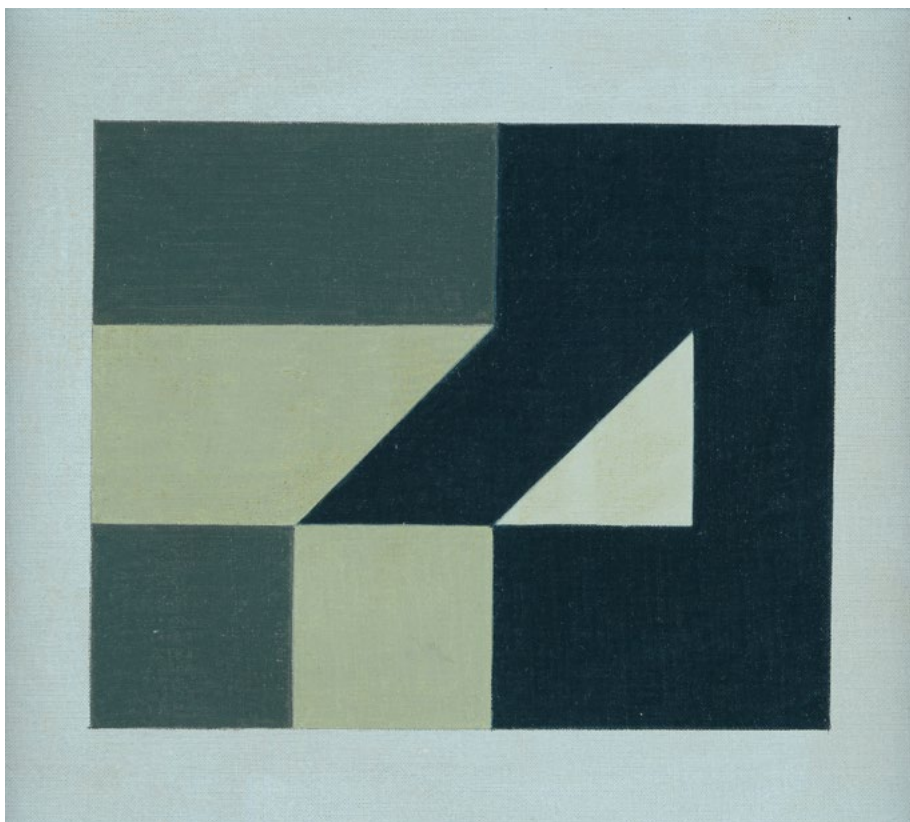
Olio e collage su tela, cm. 90x80

Firma in basso a destra.

Sul verso: n. arch.

D.13862138515-RPOST.

€ 2.000/4.000



366

366

Arturo Bonfanti

(Bergamo 1905-1978)

COMPOSIZIONE GEOMETRICA

Olio su tela riportata su tela,

cm 20,5x23

Sul verso: firma.

€ 4.000/6.000



367

Marcello Lo Giudice

(Taormina 1957)

EDEN BLU, 2020

Olio e pigmenti su tela, cm. 60x50

Sul verso: firma, data e titolo.

€ 13.000/15.000



368

Enrico Baj

(Milano 1924-2003)

IL CANDIDATO, 1968

Tecnica mista, collage di plastiche e bottoni, cm. 65x54

Sul verso: etichetta Studio Marconi con dati dell'opera e dichiarazione di autenticità.

€ 10.000/15.000

369

Turi Simeti

(Alcorno 1929)

SEI OVALI BLU, 1966

Acrilico su tela , cm. 48 (diametro)

Firma e data sul verso.

€ 12.000/18.000

369



370

Turi Simeti

(Alcorno 1929)

SEI OVALI BIANCHI, 1966

Acrilico su tela , cm. 48 (diametro)

Firma e data sul verso.

€ 12.000/18.000

370





371

371

Getulio Alviani

(Udine 1939)

STUDIO PER SUPERFICIE

Alluminio e laminato, cm. 21x21

Sul verso: firma e titolo.

Autentica dell'autore su foto.

L'opera è in fase di archiviazione

presso il Centro Studi Archivio e

Ricerche Getulio Alviani

€ 8.000/12.000



372

372

Ettore Spalletti

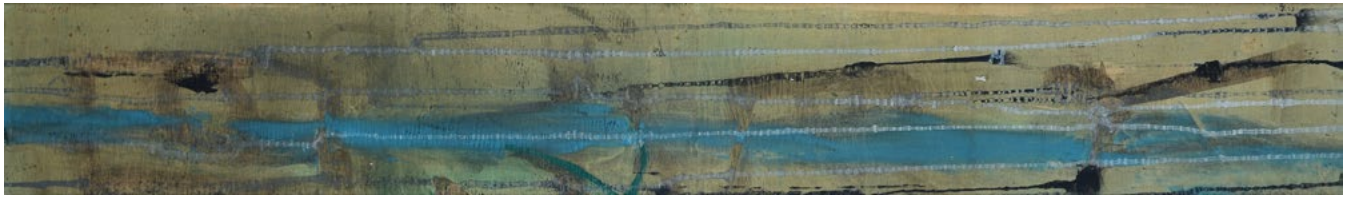
(Cappelle sul Tavo 1940)

SENZA TITOLO, 1971

Tecnica mista su carta, cm. 50x50

Firma e data in basso a destra.

€ 3.500/5.000



373



374

373

Paolo Scheggi

(Firenze 1940-Roma 1971)

SENZA TITOLO, 1958

Olio, inchiostro, tempera su cartone riportato su tavola, cm. 13,5x95,5

Firma e data in basso a sinistra.

€ 15.000/20.000

374

Mario Schifano

(Homs 1934-Roma 1998)

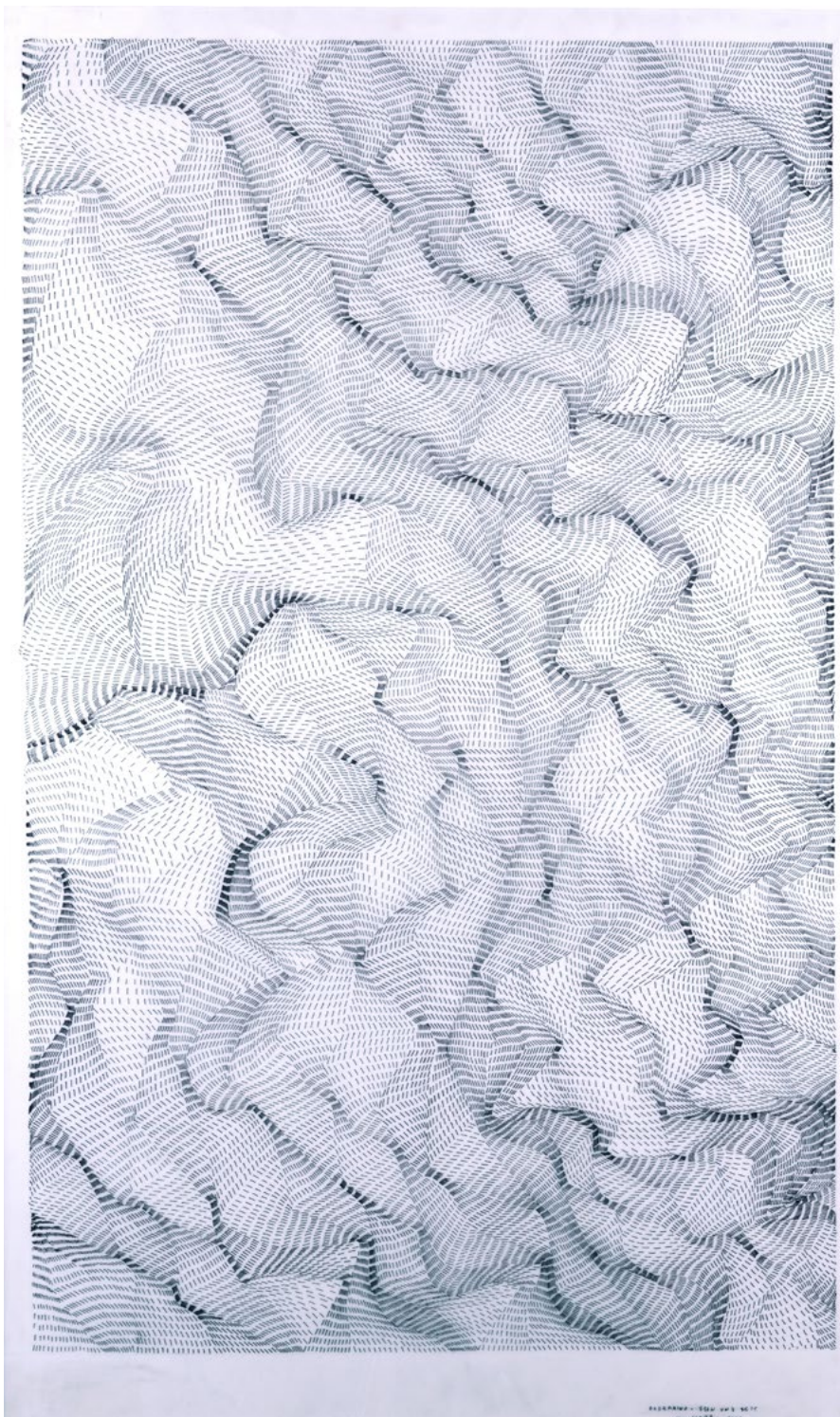
PAESAGGIO TV, 1974-1978

Smalto su tela emulsionata, perspex, cm. 75x105

Sul verso: firma. Autentica dell'autore su foto. L'opera è registrata presso l'Archivio Generale dell'Opera di Mario Schifano con n. 05088220528.

Certificato di Autentica e Archiviazione dell'Archivio Mario Schifano.

€ 10.000/15.000



375

(Edoarda Maino) Dadamaino

(Milano 1930-2004)

SEIN UND ZELT, 1998

China su carta, cm. 100x61

Firma, data e titolo in basso a destra. L'opera è registrata presso l'Archivio Dadamaino con n. 131--08 (12 - 10 -08).

€ 12.000/16.000

376



376

Mario Schifano

(Homs 1934-Roma 1998)

PAESAGGIO

Smalti su tela, cm. 70x100

Sul verso: firma. L'opera è in fase di archiviazione

€ 3.000/5.000



377

Giulio Turcato

(Mantova 1912-Roma 1995)

SENZA TITOLO

Acrilici su tela, cm. 70x100

Firma in basso a destra. Sul verso: firma.

€ 8.000/12.000



378

Paul Jenkins

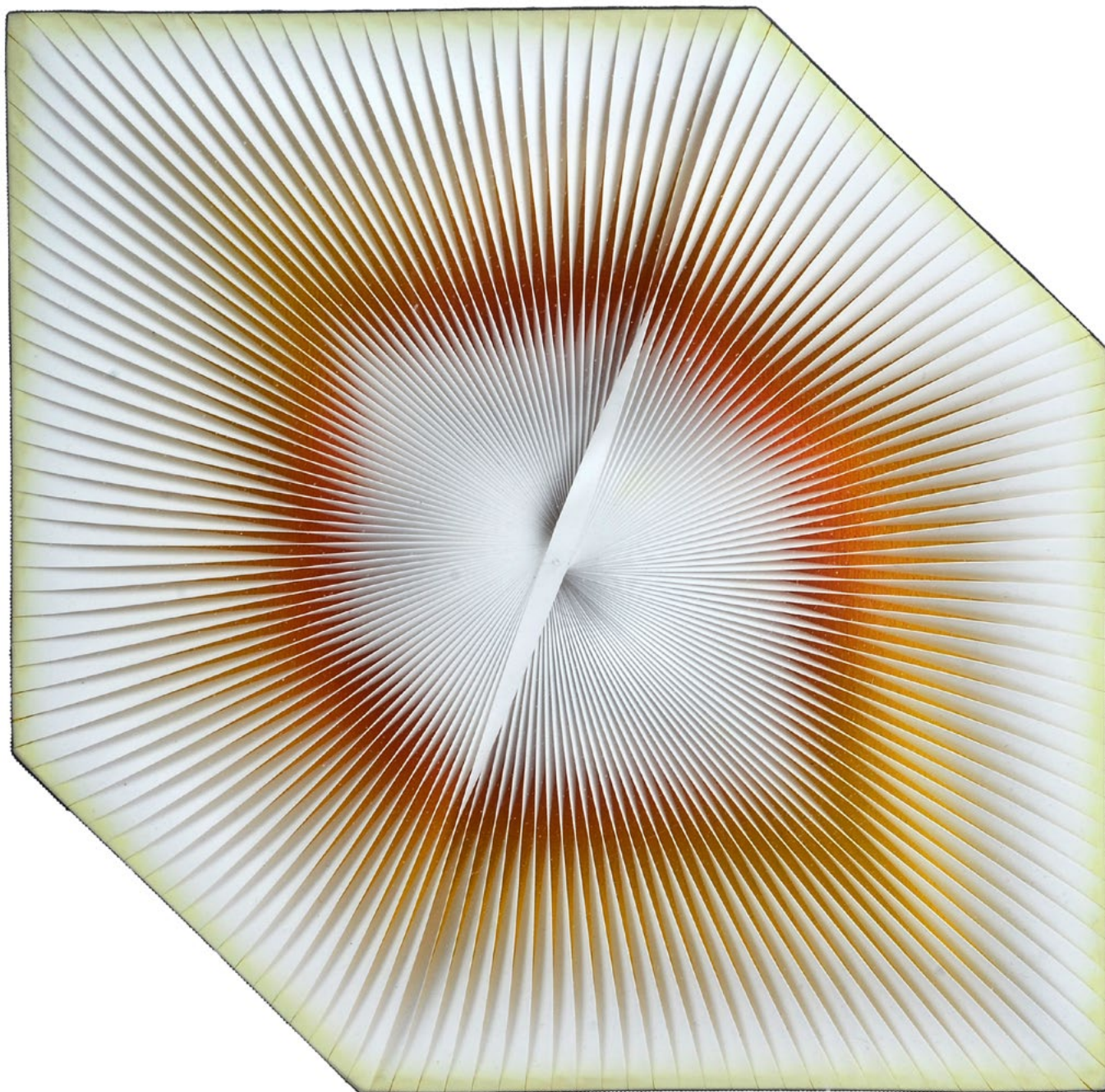
(Kansas City 1923-2012)

SENZA TITOLO

Acrilici su legno, cm. 64,5x47

Firma in basso a destra.

€ 8.000/12.000



379

Alberto Biasi

(Padova 1937)

DINAMICA, 1965/75

Torsione di lamelle in PVC su tavola, cm. 23x23

Sul verso: firma, data e titolo. Autentica dell'autore su foto. Esposizioni: 2006, Purificazione: l'immaginazione del movimento, 16 giugno - 16 luglio, Cardelli - Fontana, Sarzana (ripr. in cat. tav. 1)

€ 12.000/16.000



380

Giuseppe Uncini

(Fabriano 1929-Treviso 2008)

SPAZI DI FERRO N. 88, 1988-1990

Cemento e ferro, cm. 62,5x102x13

Sul verso: firma, data e titolo. Certificato su foto Archivio Uncini, n. 90-035 con firma dell'autore.

Bibliografia: 1996, Uncini, Giovanni Maria Accame, De Agostini, p. 190; 2005, Arte Mondadori, 388, dicembre, p. 6.

€ 26.000/40.000



381

Mimmo Rotella

(Catanzaro 1918-Milano 2006)

SENZA TITOLO, 1955 CA.

Décollage, malta e colla su carta, cm. 37x30

Bibliografia: 2016, G. Celant, Mimmo Rotella Catalogo Ragionato, vol. 1, 1944-1961, tomo II, Milano, p. 556, ill.

€ 25.000/35.000



383

Sam Francis

(California 1923-1994)

SENZA TITOLO, 1978

Acrilico su cartoncino, cm. 48x38,7

Sul verso: firma, data e timbro "Sam Francis Estate n. 78/235"; etichetta Officina delle Arti con dati dell'opera. Certificato di provenienza Onin Allebid Gallery.

€ 25.000/35.000



384

Bengt Lindström

(Stoccolma 1925-Stoccolma 2015)

FIGURA

Acrilici su carta riportata su tela, cm. 57x76,5

Firma in basso a sinistra. Sul verso: timbri Centro D'Arte, Milano.

€ 10.000/15.000



385

Sebastian Matta

(Santiago del Cile 1911-Civitavecchia 2002)

COMPOSIZIONE, (1957)

Tecnica mista su carta riportata su tela, cm. 47,5x34

Firma in basso a destra. Certificato Galerie de L'île de France, Paris, in data 22 juillet 1969.

€ 15.000/25.000



386

Karel Appel

(Amsterdam 1921-Zurich 2006)

COMPOSIZIONE, (ANNI '60)

Olio su tela, cm. 54x73

Firma in basso a sinistra.

€ 50.000/70.000



387

Valerio Adami

(Bologna 1935)

AZZURRA, 1984

Acrilico su tela, cm. 130x97

Titolo sul fronte. Sul verso: firma e titolo. Certificato su foto Studio Marconi, Milano con dichiarazione di autenticità dell'autore.

€ 26.000/36.000



388

Antonio Sanfilippo

(Partanna 1923-Roma 1980)

SENZA TITOLO, 1961

Tempera su tela, cm. 50x65

Firma e data in basso a destra. Sul verso: a matita "27/61"; dichiarazione di autenticità di Antonella Sanfilippo, sulla cornice: etichetta Artefiera, Bologna 1992. L'opera è registrata presso l'Archivio Sanfilippo con n. 27/61. Bibliografia: 2007, Catalogo Generale dei dipinti dal 1942 al 1970, G. Appella, F. D'Amico, Roma, p. 198, n. 399 (con misure errate).

€ 22.000/32.000



389

Salvo

(Leonforte 1947-Torino 2015)

PRIMAVERA

Olio su tela, cm. 70x80

Sul verso: firma e titolo.

Opera registrata presso l'Archivio Salvo con il num. S2010-55.

€ 30.000/50.000



390

Salvo

(Leonforte 1947-Torino 2015)

CHIARO DI LUNA

Olio su tela, cm. 51,5x40

Sul verso: firma e titolo.

Autentica dell'autore su foto. Opera registrata presso l'Archivio Salvo con il num. S2009-181.

€ 18.000/25.000



391

Mario Schifano

(Homs 1934-Roma 1998)

SENZA TITOLO, 1983

Smalto e acrilico su tela, cm. 70x100

Sul verso: timbro Galleria Santuzzo. L'opera è registrata presso l'Archivio Generale dell'Opera di Mario Schifano con n. 04518210220. Certificato di autentica e archiviazione dell'Archivio Mario Schifano.

€ 20.000/30.000



392

Mario Schifano

(Homs 1934-Roma 1998)

SENZA TITOLO, 1977

Smalto su tela emulsionata e perspex, cm. 51x71

Sul verso: firma. Provenienza: Galleria In Primo Piano, Toronto. L'opera è registrata presso l'Archivio Generale dell'Opera di Mario Schifano con n. 04995220305. Certificato di autentica e archiviazione dell'Archivio Mario Schifano.

€ 10.000/20.000



393

Mario Schifano

(Homs 1934-Roma 1998)

SENZA TITOLO, PRIMA METÀ ANNI SETTANTA

Smalto e grafite su tela, cm. 60x80

Firma in basso a destra. L'opera è registrata presso l'Archivio Generale dell'Opera di Mario Schifano con n. 04056190706. Autentica dell'autore su foto. Certificato di autentica e archiviazione dell'Archivio Mario Schifano.

€ 15.000/25.000



394

Mario Schifano

(Homs 1934-Roma 1998)

NATURALE, 1985

Smalto e acrilico su tela e cornice, cm. 83x83

Sul verso: firma, data e titolo. Provenienza: Galleria La Gradiva, Roma. L'opera è registrata presso l'Archivio Generale dell'Opera di Mario Schifano con n. 04922220305. Certificato di autentica e archiviazione dell'Archivio Mario Schifano.

€ 30.000/40.000



395

Mario Schifano

(Homs 1934-Roma 1998)

SENZA TITOLO, 1973-1978

Smalto spray su tela, cm. 68,5x100

Firma al centro. L'opera è registrata presso l'Archivio Generale dell'Opera di Mario Schifano con n. 04986220305. Certificato di autentica e archiviazione dell'Archivio Mario Schifano.

€ 25.000/35.000



396

Mario Schifano

(Homs 1934-Roma 1998)

SENZA TITOLO, 1985

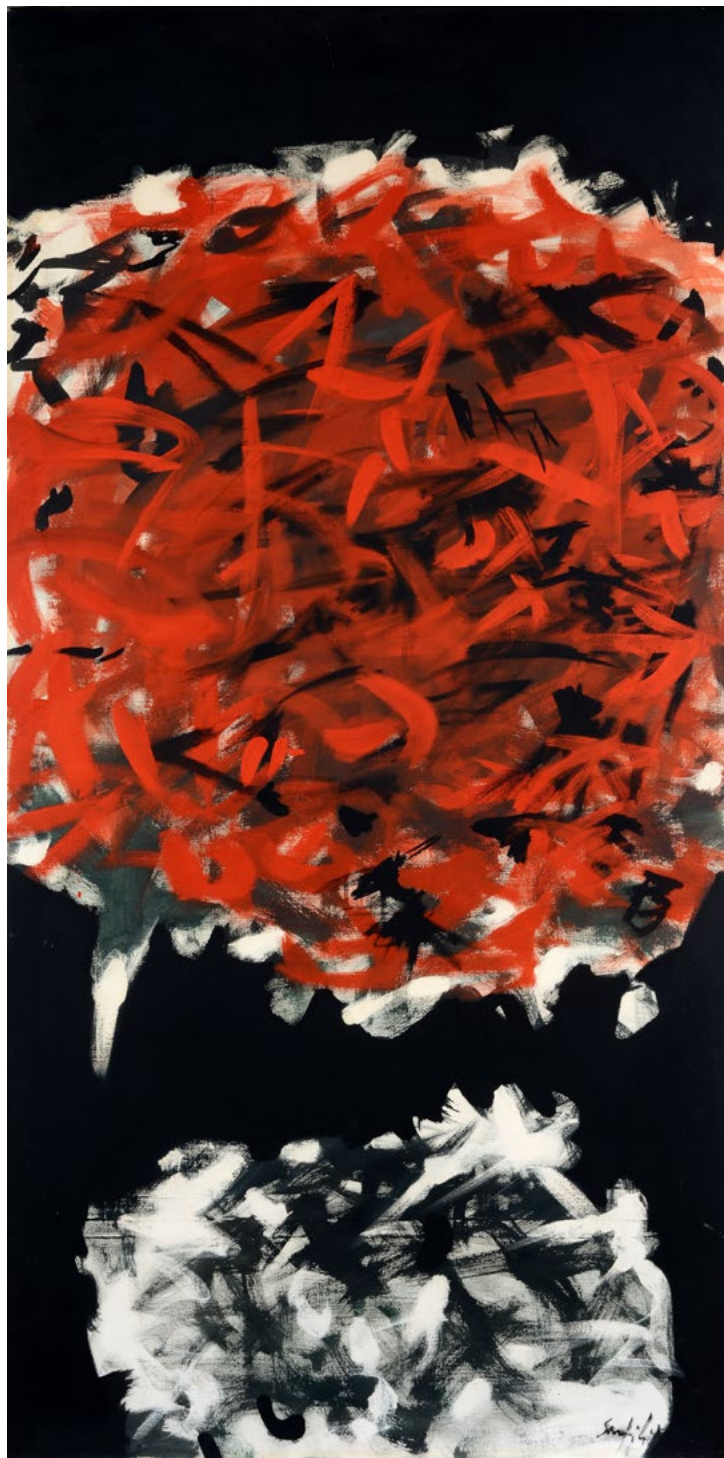
Smalto e acrilico su tela, cm. 100x80

Sul verso: firma e data.

Provenienza: Galleria Rinaldo Rotta, Genova. L'opera è registrata presso l'Archivio Generale dell'Opera di Mario Schifano con n. 04794211016.

Certificato di autentica e archiviazione dell'Archivio Mario Schifano.

€ 25.000/35.000



397

Antonio Sanfilippo

(Partanna 1923-Roma 1980)

ROSSO E NERO, (1961)

Tempera su tela, cm. 120x60

Firma in basso a destra. Sul verso: etichetta Studio d'Arte Quadrante, Firenze. L'opera è registrata presso l'Archivio Antonio Sanfilippo con n 48/61.

Esposizioni: 1961, Antonio Sanfilippo, 9 - 31 dicembre, Galleria Il Quadrante, Firenze (ripr. sul cat. ill.). Bibliografia: 2007, Catalogo Generale dei Dipinti dal 1942 al 1977, G. Appella, F. D'Amico, De Luca Editori D'Arte, p. 203, n. 416.

€ 18.000/25.000



398

Mario Schifano

(Homs 1934-Roma 1998)

COCA COLA, 1980

Smalto su carta intelata, cm. 120x180

Firma al centro a sinistra.

L'opera è archiviata presso la Fondazione Mario Schifano
con n. 80/103. Certificato Fondazione Mario Schifano.

€ 85.000/125.000





399

Afro (Basaldella)

(Udine 1912-Zurigo 1976)

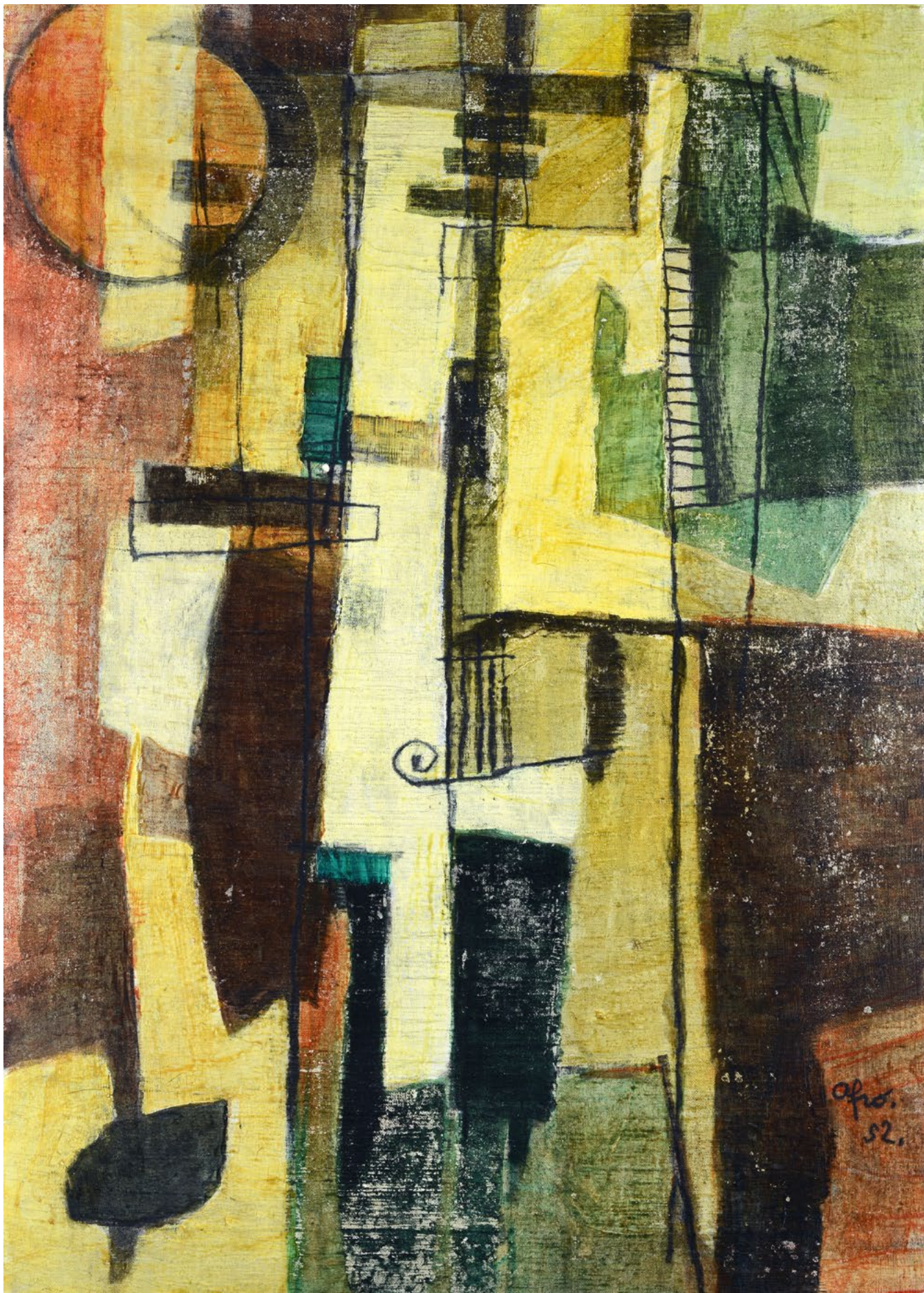
SENZA TITOLO, 1952

Olio su tela, cm. 71x50,5

Firma e data in basso a destra.

Certificato su foto Archivio Afro con il num. 52A061

€ 60.000/80.000





400

Giuseppe Santomaso

(Venezia 1907-1990)

SENZA TITOLO, 1960

Tecnica mista su carta, cm. 65x46

Firma e data in basso a sinistra.

Certificato Archivio Giuseppe Santomaso, Galleria Blu, con n. SCT/1551.

€ 20.000/30.000



401

Afro (Basaldella)

(Udine 1912-Zurigo 1976)

SENZA TITOLO, 1964

Olio su carta riportata su tela, cm. 45x59

Firma e data in basso a destra.

Certificato su foto Archivio Afro n. 64b 124.

€ 35.000/55.000

402

Carla Accardi

(Trapani 1924-2014)

BIANCO NERO CHIUSO N.5, 1961

Caseina su tela, cm. 70x50

Firma in basso a destra.

Sul verso: firma e data. Autentica dell'autore su foto con timbro Stusio Accardi e numero 24/94.

Bibliografia: 2010, G. Celant, Carla Accardi. Catalogo ragionato, Milano, p. 277, n. 1961, 2. (con descrizione errata)

€ 110.000/160.000





403

Enzo Cucchi

(Morro d'Alba, 1950)

LUPARE, 1997

Olio su tela, cm. 162x268

Firma e data sul verso.

€ 100.000/150.000



404

Achille Perilli

(Roma, 1927 - 2021)

LA VISIONE EROTICA, 1962

Olio su tela, cm. 120x120

Firma e data in basso a destra. Sul verso: firma, data e titolo; etichetta Studio Mirabella, Milano; etichetta Felix Landau Gallery. Los Angeles.

€ 30.000/60.000





405

Maria Lai

(Ulassai, 1919 - Cardedu, 2013)

INVERNO, 1968

Tecnica mista su tela, cm. 90x80

Firma e data in basso a destra. Sul verso: titolo e dati dell'autore. Opera in fase di archiviazione.

€ 20.000/30.000



406

Maria Lai

(Ulassai, 1919 - Cardedu, 2013)

DISCORSO COSMICO N. 1

Tecnica mista su tela, cm. 50x100

Firma e data in basso a destra. Sul verso: titolo e dati dell'autore. Opera in fase di archiviazione.

€ 10.000/15.000



INDICE AUTORI

- Abbati** Alberto - 268
Accardi Carla - 358, 361, 402
Adami Valerio - 387
Afro (Basaldella) - 399, 401
Alviani Getulio - 371
Ambrosio Maddalena - 255
Angeli Franco - 331, 334, 335, 336
Annigoni Pietro - 298
Appel Karel - 386
Bacci Baccio Maria - 276
Baj Enrico - 200, 201, 368
Bartolini Luciano - 327
Benetton Simon - 257
Bertelli Renato - 301
Berti Vinicio - 238
Bevilacqua Giovanni - 291
Biasi Alberto - 379
Biolli Renato - 346, 352
Boetti Alighiero - 206
Bonfanti Arturo - 366
Brindisi Remo - 282, 283
Bueno Antonio - 319
Burri Alberto - 207, 208, 209, 210, 211, 212, 213
Carrà Carlo - 297
Casorati Felice - 324
Ceccobelli Bruno - 235, 236
Celiberti Giorgio - 249
Ceroli Mario - 214
Cipolla Salvatore - 258
Chiari Giuseppe - 237bis, 238bis, 239bis, 240bis
Clerici Fabrizio - 256
Conti Primo - 294
Corneille Guillaume - 215, 216
Cucchi Enzo - 403
Dadamaino (Edoarda Maino) - 343, 344, 375
D'Anna Giulio - 303
de Chirico Giorgio - 217, 325
Dine Jim - 218
Dodero Pietro - 263
Dorazio Piero - 340, 362, 364
Faccincani Athos - 272
Festa Tano - 333, 356, 360
Fioroni Giosetta - 237, 250, 251
Fontana Lucio - 219, 220
Francesconi Giancarlo - 260
Francis Sam - 383
Gabor Marianne - 239, 240
Galliani Omar - 242
Gentilini Franco - 307, 309
Guarneri Riccardo - 326, 347, 348
Guarneri Riccardo - 345
Guarnieri Riccardo - 349
Guerzoni Giovanni - 279, 280bis
Guttuso Renato - 314
Hartung Hans - 221
Hirst Damien - 222
Isgro Emilio - 223
Jenkins Paul - 378
JR - 224
Kempen Yann - 233, 234
Koons Jeff - 225, 226
Lai Maria - 405, 406
Lam Wifredo - 227
Lega Achille - 296
Liberatore Fausto Maria - 292
Ligabue Antonio - 317
Lilloni Umberto - 264
Lindström Bengt - 384
Lo Giudice Marcello - 367
Maccari Mino - 277, 278
Mafai Mario - 315
Manzù Giacomo - 312, 313
Marchegiani Elio - 328
Marini Lorenzo - 269
Marini Marino - 306
Martini Arturo - 299
Marussig Piero - 310
Masson André - 288
Mastroianni Umberto - 338, 339
Matta Sebastian - 385
Mehrkens Klaus Karl - 259
Melotti Fausto - 228, 337, 342
Monachesi Sante - 289
Morlotti Ennio - 265
Nespolo Ugo - 270, 271
Nigro Mario - 267
Olivieri Claudio - 350
Ortelli Gottardo - 252
Paganin Giovanni - 262
Perilli Achille - 330, 341, 363,
Pignatelli Luca - 241, 261
Pignon Edouard - 311
Pirandello Fausto - 300
Pistoletto Michelangelo - 229
Possenti Antonio - 254, 275, 284, 285
Ray Man - 230
Rosai Ottone - 316, 320, 321, 322, 323
Rotella Mimmo - 332, 351, 353, 355, 357, 381
Salvo - 389, 390
Sanfilippo Antonio - 359, 388, 397
Santomaso Giuseppe - 400
Scatizzi Sergio - 273, 274
Scheggi Paolo - 373
Schifano Mario - 231, 244, 245, 246, 247, 248, 374, 376, 391, 392, 393, 394, 395, 396, 398
Scialoja Toti - 354
Simeti Turi - 369, 370
Sironi Mario - 305, 308
Soldati Atanasio - 304
Spagnoli Renato - 253
Spalletti Ettore - 372
Squillantini Remo - 290
Stradone Giovanni - 286
Terruso Saverio - 243
Tilson Joe - 232
Tirinnanzi Nino - 280, 293
Tozzi Mario - 266
Treccani Ernesto - 281
Turcato Giulio - 365, 377
Uncini Giuseppe - 380
Utrillo Maurice - 318
Vacchi Sergio - 287
Veronesi Luigi - 329

CONDIZIONI DI VENDITA

1. La Casa d'Aste Pananti è incaricata a vendere, in locali aperti al pubblico, gli oggetti affidati in nome e per conto dei mandanti, come da atti registrati all'Ufficio I.V.A. di Firenze. Non potranno farle carico obblighi se non quelli discendenti dal mandato.

- 2.1 All'atto dell'aggiudicazione l'acquirente dovrà provvedere al pagamento del prezzo, diritti e quant'altro in contanti, oppure tramite bonifico bancario: UBI BANCA, Sede di Firenze, Piazza Cesare Beccaria, 21 Fl, c/c 424 Pananti Casa d'Aste S.r.l. – ABI 03111 CAB 02800 – CIN L; SWIFT BLOPIT22. - IBAN IT17L031110280000000000424.

- 2.3 La Casa d'Aste Pananti a propria discrezione, potrà acconsentire a che l'aggiudicatario versi solamente una caparra pari al 30% del prezzo stabilito con l'aggiudicazione, oltre ai diritti d'asta, le spese e quant'altro. In questo caso il completamento del pagamento dovrà avvenire entro e non oltre le ore 18:00 del lunedì successivo alla vendita.

3. Dopo il pagamento gli oggetti venduti devono essere ritirati dall'acquirente a sua cura e rischio entro le ore 18:00 del lunedì successivo alla vendita, termine questo ultimo da considerarsi perentorio. La Casa d'Aste Pananti è autorizzata a non consegnare quanto aggiudicato se prima non si è provveduto all'integrale pagamento di quanto dovuto. La consegna del lotto aggiudicato avverrà presso i locali della Galleria Pananti.

In caso di mancato adempimento nei termini perentori sopra stabiliti sarà facoltà della Casa d'Aste Pananti richiedere l'adempimento.

In caso di inadempimento laddove sia stata versata la caparra di cui al punto 2.1 la Casa d'Aste Pananti avrà la facoltà di chiedere la risoluzione di diritto del contratto di aggiudicazione attraverso semplice comunicazione scritta, trattenendosi, a titolo di penale, le somme già incassate, salvo in ogni caso il diritto al risarcimento del danno ulteriore.

In ogni altro caso di inadempimento la Casa d'Aste Pananti, fermo restando per essa il diritto di risoluzione del contratto con semplice comunicazione scritta, avrà diritto di ottenere il pagamento a titolo di penale forfettariamente predeterminata del 40% del prezzo di aggiudicazione.

L'asta sarà preceduta da un'esposizione delle opere durante la quale un responsabile della Casa d'Aste Pananti sarà a disposizione per ogni chiarimento. L'esposizione ha lo scopo di far bene esaminare lo stato di conservazione e la qualità degli oggetti e chiarire eventuali errori e/o inesattezze in cui si fosse incorsi nella compilazione del catalogo. Dopo l'aggiudicazione nessuna contestazione in merito potrà pertanto essere accolta, fatto salvo quanto previsto dal punto 4.

4. Eventuali contestazioni circa l'esattezza delle attribuzioni riportate nel catalogo d'asta dovranno essere mosse a mezzo raccomandata con ricevuta di ritorno da inviare entro e non oltre 8 giorni dalla data di aggiudicazione. Se la contestazione risultasse fondata, sulla base della documentazione che in ogni caso dovrà essere prodotta a cura e spese dell'aggiudicatario, la Casa d'Aste Pananti sarà tenuta esclusivamente al rimborso delle somme già percepite senza interessi, dietro restituzione dei beni aggiudicati, senza alcun ulteriore obbligo di risarcimento a nessun titolo. Infatti la Casa d'Aste Pananti, nella propria qualità di mandataria, non potrà ritenersi responsabile per le attribuzioni ed expertise relativi ai lotti battuti.

6. La Casa d'Aste Pananti, pur adoperandosi con la massima serietà e scrupolosità, non potrà ritenersi responsabile per eventuali errori in cui dovesse incorrere nell'esecuzione di offerte scritte o telefoniche. Pertanto l'offerente, nel compilare l'apposito modulo dovrà accuratamente controllare i numeri dei lotti, le descrizioni e le cifre indicate. La richiesta di partecipazione telefonica sarà accettata esclusivamente se formulata per iscritto almeno 4 ore prima della vendita.
8. La Casa d'Aste Pananti si riserva il diritto di registrare le offerte telefoniche declinando ogni responsabilità nei confronti dell'aggiudicatario in relazione alle offerte formulate telefonicamente.

9. Non sono ammesse contestazioni in merito all'aggiudicazione dei lotti, che viene decisa dal banditore in modo insindacabile.

10. Durante la gara il direttore della vendita ha la facoltà di riunire o di separare i lotti. Lo stesso, in qualità di mandatario, potrà compiere tutte quelle attività per il migliore espletamento del mandato.

L'acquirente, oltre al prezzo di aggiudicazione, dovrà corrispondere il **25%** dello stesso, comprensivo di diritti d'asta, spese ed IVA. Per le **Aste a Tempo** l'acquirente, oltre al prezzo di aggiudicazione, dovrà corrispondere il **30%** dello stesso, comprensivo di diritti d'asta, spese ed IVA.

Il ritiro immediato del bene sarà possibile dopo l'effettivo pagamento che dovrà avvenire in contanti, con assegno circolare, bancario o bonifico.

Le stime relative al possibile prezzo di vendita, stampate sotto la descrizione dei lotti riportati nel catalogo, sono espresse in Euro e non comprendono i diritti d'asta previsti al punto 8. Tuttavia, essendo tali stime effettuate con largo anticipo rispetto alla data dell'asta, potranno essere soggette a revisione, che verrà adeguatamente comunicata al pubblico durante l'asta.

Il presente regolamento viene accettato automaticamente da tutti coloro che concorreranno alla vendita all'asta. I partecipanti alla vendita dichiarano che ogni eventuale controversia derivante dal presente atto sarà deferita in via esclusiva alla cognizione del Foro di Firenze, accettando contestualmente in tal modo l'esclusiva giurisdizione italiana.

R E G O L A M E N T O

1. Le condizioni di vendita sono quelle specificate sul catalogo dell'asta.
2. L'offerta per corrispondenza equivale all'alzata di mano in sala.
All'aggiudicazione andrà aggiunto il 25% quale diritti d'asta compresa IVA ove previsto (dalla norma di legge).
3. L'offerta per corrispondenza sarà valida fino a che sarà uguale o superiore al massimo prezzo battuto in sala.
4. Nel caso ci giungessero, per una stessa opera, più offerte di pari importo, l'opera verrà aggiudicata alla prima offerta pervenutaci.

L'INDISCRETO

GALLERIA PANANTI  CASA d'ASTE
D A L 1 9 6 8

.....
rivista • di • approfondimento • • •
culturale • • • su • arte • scienza •
cultura pop • edizioni • Pananti • •
.....
.....
• • • • www.indiscreto.org • • • •
.....



GALLERIA PANANTI  CASA d'ASTE
D A L 1 9 6 8

Palazzo Peruzzi de' Medici - Via Maggio, 28/A - 50125 Firenze- Tel. +39 055 2741011 - Fax +39 055 2741034
Pananti Atelier - Casa Dugnani - Via Aurelio Saffi, 9 - 20123 Milano - Tel. +39 02 84073085

www.pananti.com