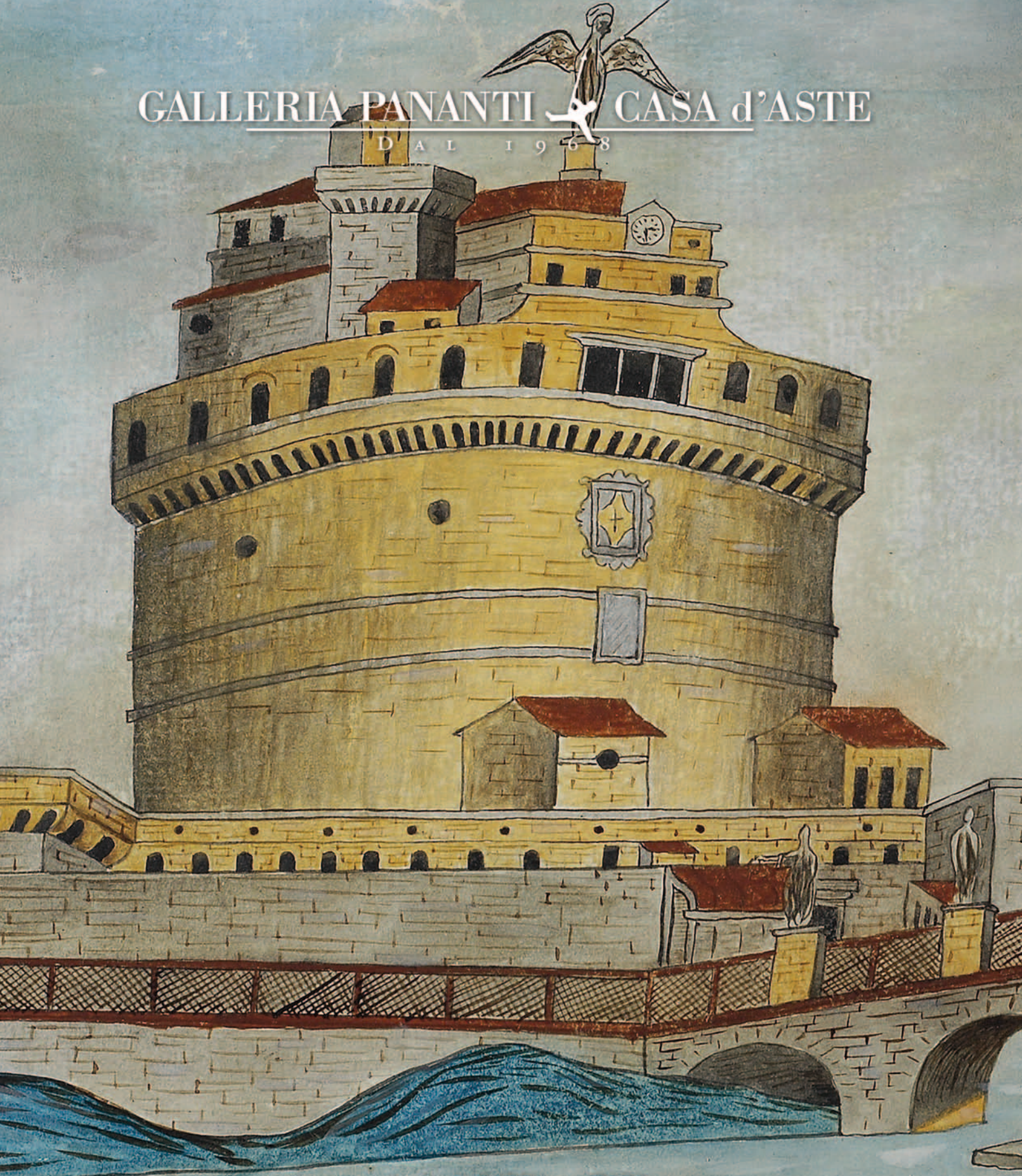


GALLERIA PANANTI & CASA d'ASTE

DAL 1968



Autori del XIX e XX sec.
e Contemporanei

ESPERTI

Arte Moderna e Contemporanea
Piero Pananti
Filippo Pananti

Arte Italiana, dipinti,
disegni e sculture del XIX e XX sec.
Andrea Baboni

Grafica e Edizioni
Paolo Parri

Dipinti,
mobili e oggetti di Antiquariato
Massimo Bartolozzi
Emanuele Castellani

Direzione
Filippo Pananti

Coordinamento
e Direzione Amministrativa
Serena Berti

Magazzino/Consegne
Salvatore Schipani - Marco Magni

Grafica e design
Luchi Design - Firenze

Fotografia
Marco Giacomelli

Ufficio Stampa
Bianca Zani Pananti - Silvia Mastroilli

In copertina: lotto 407 Gino Severini
Retro di copertina: lotto 266 Giovanni Fattori

**Autori del XIX e XX sec.
e Contemporanei**

ESPOSIZIONE

Firenze: 5-12 ottobre 2012
orario 10.00 - 19.00

ASTA

Sabato 13 ottobre 2012 ore 16.00



**Autori del XIX e XX sec.
e Contemporanei**

**Seconda sessione dal lotto n° 200 al 436
Sabato 13 ottobre ore 16.00**

200

Mario Bordi

(Firenze, 1896 - 1980)

L'ARNO ALLE CASCINE

Olio su compensato, cm. 50x75,5

Firma in basso a destra.

€ 600/1.000

200



201

Luigi Lombardi

(Brescia, 1853 - 1940)

IMPRESSIONI A DARFO

Olio su tavoletta, cm. 35x19

Sul verso: titolo e data. Autentica su foto ed expertise del Prof. Luciano Anelli dell'Università Cattolica del Sacro Cuore, Brescia.

€ 800/1.200

202



202

Lina Bill

(Gruissan, 1855 - Avignone, 1936)

VEDUTA DEL VESUVIO

Olio su cartone, cm. 23,5x19

Firma in basso a sinistra.

€ 500/700

203

Bastiglia

RIENTRO DALLA PESCA

Olio su tela, cm. 65x90

Firma in basso a destra.

€ 1.000/1.500

201



203



204

Trento Longaretti

(Treviglio, 1916)

**FIGURA CON VIOLINO
E VIOLONCELLO**

Olio su tavola, cm.
58x35,5

Firma in basso a
sinistra.

€ 1.000/1.500



204

205

205

Giovanni Misani

(Annicco, 1911 - 1985)

BAMBINE, 1950; 1951

Olio su faesite, cm.
50x40 (ciascuno)

Due ritratti entrambi
firmati e datati in basso
a destra.

€ 800/1.200



206

Alberto Salietti

(Ravenna, 1892 - Chiavari, 1961)

I RE MAGI

Tempera su cartoncino,
cm. 45x35

Firma in basso a destra.

€ 500/700

206





208



209



211



210

208

Luigi Zago

(Villafranca veronese, 1894 -
Buenos Aires, 1952)

VASO DI FIORI

Olio su tavola,
cm. 58x48,5
Firma in basso a
destra.

€ 800/1.000

209

Fabio Aguzzi

(Milano, 1953)

VENEZIA

Olio su tela, cm. 70x85
Firma e titolo sul verso.
Provenienza: Galleria
Contini, Venezia.

€ 500/700

210

Giancarlo Caldini

(Lucca, 1926)

PAESAGGIO

Olio su tela, cm. 60x70
Firma in basso a
destra. Sul verso:
etichetta dell'autore con
dati dell'opera

€ 520/650

211

Giancarlo Caldini

(Lucca, 1926)

IL GIRAMONTINO

Olio su cartone telato,
cm. 50x35
Firma in basso a
destra.

€ 280/350

211bis

**Vitaliano De
Angelis**

(Firenze, 1916-2002)

**MADONNA DELLA
MISERICORDIA**

Bassorilievo su gesso
cm. 103x69,5

€ 800/1.000



213



212



214

212

Rutilio Muti

(Vicchio di Mugello, 1904 - 1995)

PAESAGGIO

Olio su tavola, cm. 60x80,5

Firma in basso a destra.

€ 700/900

213

Anna Romano

(Firenze, 1912 - Roma, 1994)

RITRATTO DI SIGNORA

Olio su tela, cm. 88x54

Firma in basso a destra.

€ 400/500

214

Paulo Ghiglia

(Firenze, 1905 - Roma, 1979)

LA MODELLA NELLO STUDIO

Olio su tela, cm. 70x 39,5

Firma sul verso.

€ 700/1.000

215

Francesco Chiappelli

(Pistoia, 1890 - 1947)

PIAZZA SANTA TRINITA

Acquaforte, mm. 300x245

(lastra); mm. 366x268 (foglio)

Firma in basso a destra.

€ 150/250

216

Ritirato

218

Francesco Chiappelli

(Pistoia, 1890 - 1947)

IL BIVACCO DEGLI UOMINI

GRASSI

Acquaforte, mm. 240x290

(lastra), mm. 420x355 (foglio,

es. p.d.a.

Titolo in basso a sinistra,

firma in basso a destra e

dedica in data 30.3.33. In

lastra, in basso a sinistra:

"Sguerguenza".

€ 100/150

219

Celestino Celestini

(Città di Castello, 1882 - Firenze, 1961)

SAN GIMIGNANO

Acquaforte (lastra), mm.

210x170

Firma in basso a destra.

€ 150/300

215



218



219



220

Jules Pascin

(Parigi, 1885 - 1930)

CONVERSATION

Acquerello su cartoncino, cm. 22,5x30,7

Firma in basso a sinistra. Timbro Atelier Pascin in basso al centro.

€ 4.000/4.500

220



221

Valentino Ghiglia

(Firenze, 1903 - 1960)

MELOGRANO

Olio su tavola, cm. 55,5x48

Firma in alto a sinistra.

€ 600/800

221



222

Oscar Ghiglia

(Livorno, 1876 - Firenze, 1945)

NEL PARCO

(HOTEL MIRAMARE CASTIGLIONCELLO)

Olio su tavola, cm. 14,5x22,5

Sul verso: Etichetta ex libris di Valentino Ghiglia

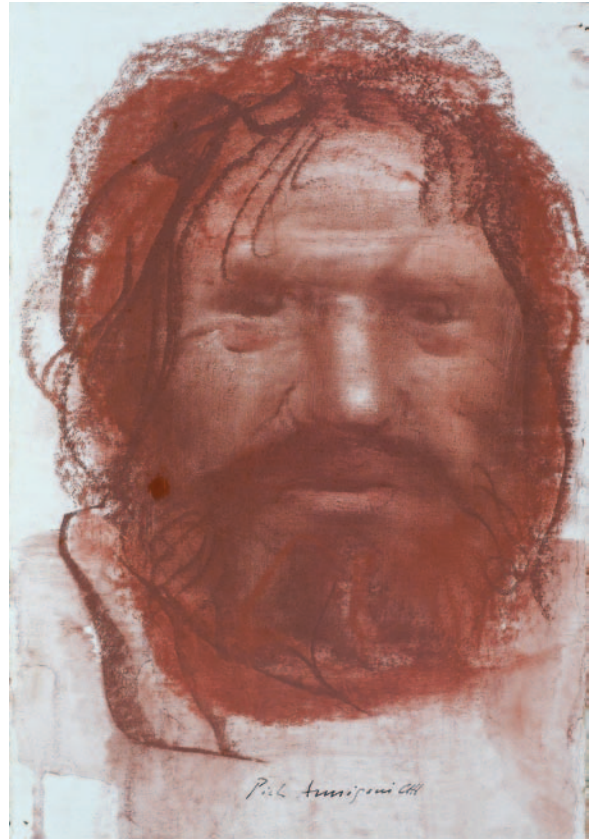
€ 5.000/6.000

222





224



223

223

Pietro Annigoni

(Milano, 1910 - Firenze, 1988)

VOLTO

Sanguigna su carta, cm.

29,5x20,5

Firma in basso al centro.

Autentica dell'autore su foto.

€ 1.500/2.500

224

Galileo Chini

(Firenze, 1873 - 1956)

I CIPRESSI DI RETICAIA

Olio su compensato, cm. 44x34

Firma in basso a sinistra.

Sul verso: firma e titolo.

€ 1.900/2.700

225

Galileo Chini

(Firenze, 1873 - 1956)

CAMPAGNA DI VERSILIA

PRESSO IL LIDO DI CAMAIORE

Olio su compensato, cm.

32,5x40,2

Firma in basso a destra.

Sul verso: firma e titolo.

€ 1.800/2.500

225



226

Saporetti

(Ravenna, 1910 - 1974)

L'INDOVINA

Olio su tela, cm. 35x47

Firma in basso a destra.

€ 500/700

227

R. Rossi

RITRATTO, 1914

Olio su tavola, cm. 36x26

Firma e data in basso a destra.

€ 300/500

228

Alcide Segoni

(Firenze, 1847 - 1849)

STUDIO DI FIGURA

Olio su tela, cm. 99,5x74

Firma in alto a destra, timbro a
ceralacca in alto a sinistra.

€ 500/1.000



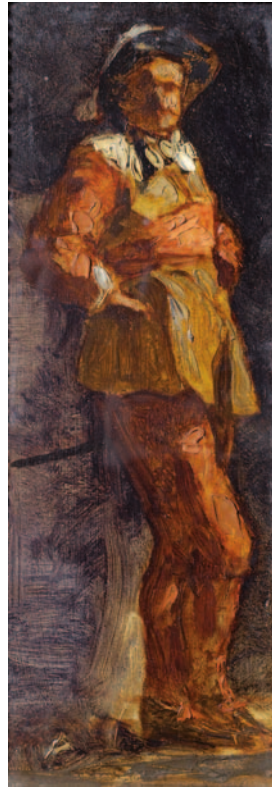
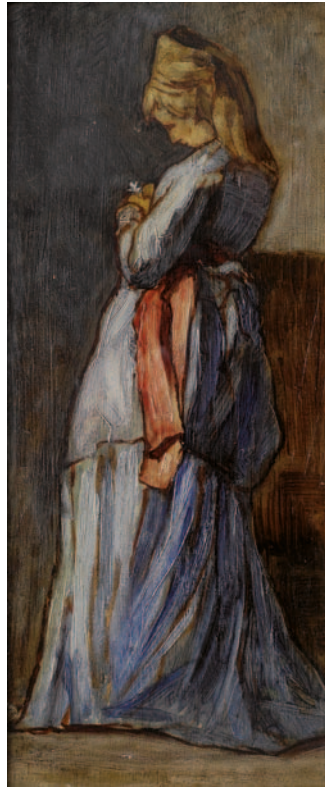
226

228



227





229

229

Amedeo Ghesio Volpengo

(Cuneo, 1847 - Torino, 1889)

A) GENTILUOMO IN ROSSO, Olio su cartone, cm. 32,3x16,5. Sul verso: titolo e autentica di Giulio Carolini. B) UN BRAVO, Olio su cartone (piccole rotture), cm. 31,5x14,9. Sul verso: titolo e autentica di Giulio Carolini. C) LA DONNA DALLA MARGHERITA, Olio su cartone, cm. 32,5x14. Sul verso: titolo e autentica di Giulio Carolini. D) UOMO D'ARME, Olio su cartone cm. 30,8x11,9. Sul verso: titolo e autentica di Giulio Carolini.

€ 3.500/4.500

233



233

**Scuola Europea XIX
sec.**

PAESAGGIO

Olio su tela, cm.
54,5x81

€ 2.500/3.000

234

Gino Romiti

(Livorno, 1881 - 1967)

RITRATTO, 1903

Olio su tela, cm. 86x55

Firma e data in basso a destra.

€ 3.000/4.000

234



235

Gino Romiti

(Livorno, 1881 - 1967)

MARINA AL TRAMONTO, 1917

Olio su tavola, cm. 30x42

Firma e data in basso a destra.

€ 3.000/4.000

235



236

Gino Romiti

(Livorno, 1881 - 1967)

NATURA MORTA

Olio su tavoletta, cm. 11x22

Firma in basso a sinistra.

€ 1.500/2.500

236



237

Renato Natali

(Livorno, 1883 - 1979)

MASCHERATA

Olio su compensato, cm. 35x50

Firma in basso a destra. Sul verso:
firma e titolo.

€ 4.200/4.700

237



238

Cafiero Filippelli

(Livorno, 1889 - 1973)

SCENA DI INTERNO

Olio su faesite, cm. 30x40

Firma in basso a sinistra.

€ 3.000/4.000

238



239

Cafiero Filippelli

(Livorno, 1889 - 1973)

SCENA DI INTERNO

Olio su faesite, cm. 30x40

Firma in basso a destra.

€ 3.000/4.000

239





240

240
Gino Romiti
(Livorno, 1881 - 1967)
RIFLESSI SUL MARE, 1917
Olio su tavola, cm. 30x42
Firma, data e dedica in basso a destra.

€ 2.500/3.500



242

241
Alberto Bonomi
(Milano, 1876 - 1914)
MALINCONIA
Olio su tela con rifiniture a pastello, cm.
84x139,5
Firma in basso a destra.

€ 5.500/6.000

242
Carlo Zocchi
(Milano, 1894 - 1965)
LA CRESTA SEGANTINI E IL PIAN
LOMBARDO DELLA GRIGNA VETTA,
1924
Olio su tavola, cm. 50x50
Firma, data e titolo sul verso.

€ 1.200/1.500

241



243

Serafino Macchiati

(Camerino, 1861 - Parigi, 1916)

PAESAGGIO BRETONE, 1915

Olio su tela, cm. 38x61

Firma e data in basso a destra.

Bibliografia: "Ottocento. Arte Italiana dell'Ottocento", 1990, pag. 197;
"Serafino Macchiati Pittore", a cura di R. De Grada e S. Frezza Macchiati, U. Allemandi, Torino, 2003, pag. 115, tav. 70.

€ 3.500/4.000

244

Pietro Morgari

(Torino, 1852 - Londra, 1885)

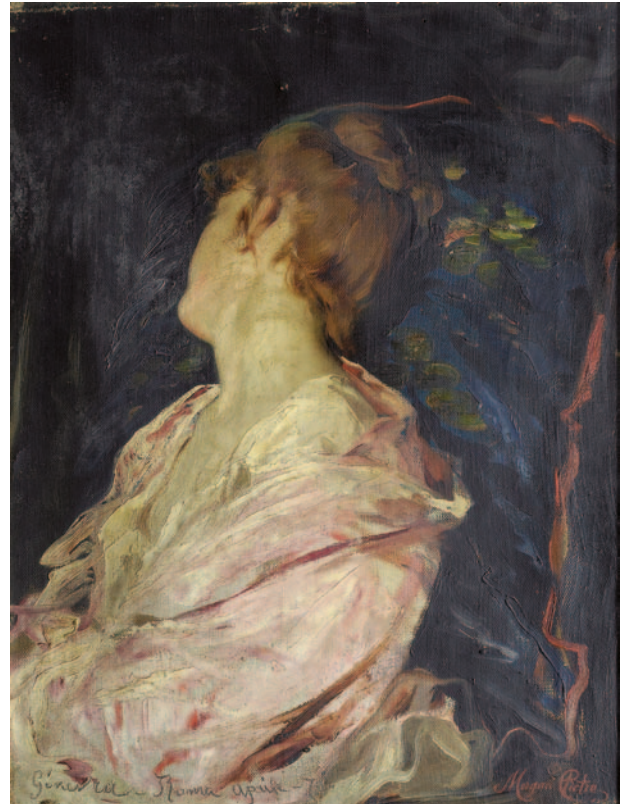
FIGURA FEMMINILE, 1876

Olio su tela, cm. 49,5x40

Firma in basso a destra.

Data in basso al centro.

€ 1.500/2.000



244

243



245



246



245

Beppe Ciardi

(Venezia, 1875 - Quinto di Treviso, 1932)

LAGUNA

Olio su tavola, cm. 30x40

Firma in basso a sinistra e sul verso.

€ 3.000/4.000

246

Beppe Ciardi

(Venezia, 1875 - Quinto di Treviso, 1932)

VITA DI CAMPAGNA, (1928-30)

Olio su tavola, cm. 30x40

Firma in basso a destra. Sul verso: "Beppe Ciardi/Canove".

€ 3.000/4.000



247



248



250



249

247

Alberto Pisa

(Ferrara, 1864 - Firenze, 1903)

IMPRESSIONI DI LONDRA

Olio su tavola, cm. 20x29

Firma in basso a sinistra.

Sul verso: Etichetta LXXX

Esposizione Nazionale
d'Arte, Palazzo Pitti, Firenze,
1927.

Bibliografia: J. Pelagatti - R.
Tassi, I postmacchiaioli,
Centro editoriale arte e
turismo, Firenze, 1962, ripr.

€ 3.000/4.000

248

Alberto Pisa

(Ferrara, 1864 - Firenze, 1903)

IMPRESSIONE DI LONDRA

Olio su tavola, cm. 20x29

Firma in basso a sinistra.

€ 3.000/4.000

249

Mario Puccini

(Livorno, 1869 - Firenze, 1920)

NATURA MORTA

Olio su cartone, cm. 41x18,5

Firma in basso a sinistra.

€ 8.000/9.000

250

Mario Puccini

(Livorno, 1869 - Firenze, 1920)

RITRATTO DI ALIX CHEILLAN

Olio su tela, cm. 55x33

Firma in alto a sinistra.

€ 6.000/7.000



251

251
Giovanni Bartolena
 (Livorno, 1866 - 1942)

CAVALLI A
 CAMPOLECCIANO
 Olio su compensato, cm.
 32,5x12
 Firma in basso a sinistra.

€ 1.800/2.500

251 Bis

Adolfo Tommasi
 (Livorno, 1851 - 1933)

LA VERRUCA A
 MONTEMAGNO
 Olio su cartone, cm. 40x60
 Firma in basso a destra. Sul
 verso etichetta autografa:
 "titolo/"La Verroca da Mon/
 Temagno"/Autore/ Adolfo
 Tommasi/Via Carlo Mayer
 10/Livorno/Prezzo L. 500".

€ 1.800/2.500

252

Adolfo Tommasi
 (Livorno, 1851 - 1933)

ORTO CON CAVOLI
 Olio su tela, cm. 35x56
 Firma in basso a destra.
 Sul verso: etichetta Galleria
 d'Arte Moderna S.A.D.A.

€ 3.500/4.500

251 bis



252



253

Fausto Pratella

(Napoli, 1888 - 1964)

PAESAGGIO

Tecnica mista su carta, cm. 47,5x71

Firma in basso a destra.

€ 900/1.500

253



254

Vincenzo Caprile

(Napoli, 1856 - 1936)

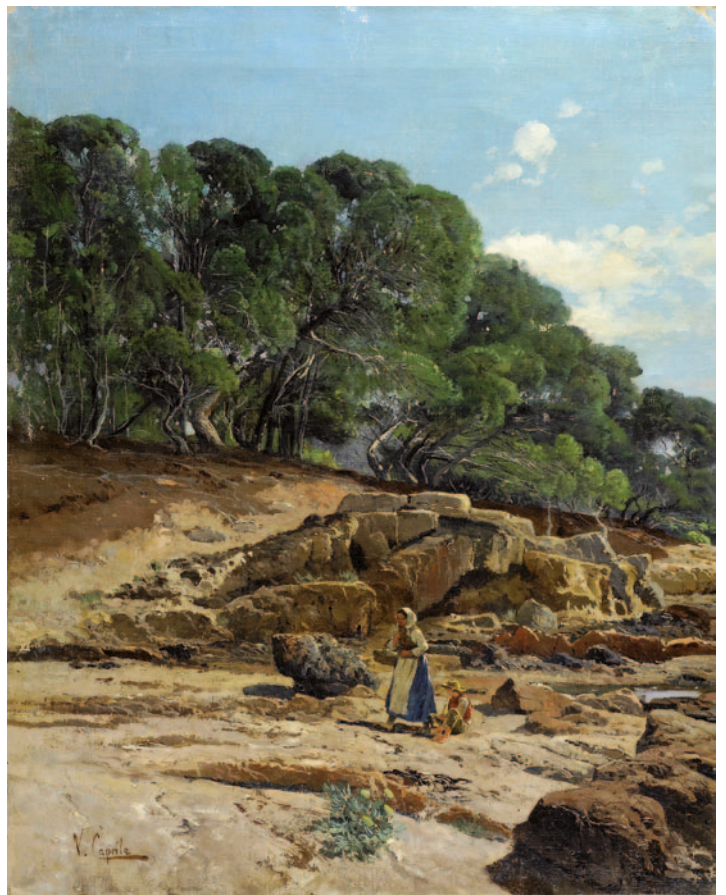
PAESAGGIO CON CONTADINA

Olio su tela, cm. 50x70

Firma in basso a sinistra. Autentica su foto di Alfredo Schettini, rilasciata a Napoli, in data Ottobre 1973.

€ 4.000/5.000

254



255

Juan Pablo Salinas Teruel

(Spagna, 1871 - 1946)

IL RIPOSO DEL TORERO

Olio su tavola, cm. 24,5x30,5

Firma in basso a sinistra. Sul verso: "io dichiaro che questo dipinto / è di Pablo Salinas [...] / Sinibaldo Tordi / [...] 9 novembre 1941".

€ 4.000/6.000

255



256

Ludovico Tommasi

(Livorno, 1866 - Firenze, 1941)

NATURA MORTA

Olio su tela., cm. 57x53,5

Firma in basso a sinistra.

Esposizioni: "Il Fascino dell'Ottocento - Quaranta opere scelte da Fernando e Riccardo Tassi", 13 Settembre-12 Ottobre, Galleria d'Arte La Stanzina, Firenze, 1975; "I Tommasi: pittori in Toscana dopo la macchia", mostra a cura di Francesca Dini, 23 Luglio-2 Ottobre, Castello Pasquini, Castiglioncello, 2011.

Bibliografia: "Il Fascino dell'Ottocento - Quaranta opere scelte da Fernando e Riccardo Tassi", Galleria d'Arte La Stanzina, Firenze, 1975, (catalogo della mostra), n. 36, tav. XVII; "I Tommasi: pittori in Toscana dopo la macchia", catalogo della mostra a cura di Francesca Dini, Castello Pasquini, Castiglioncello, 2011, pag. 53.

€ 5.000/6.000

256



257

Alberto Cecconi

(Firenze, 1897 - 1973)

PAESAGGIO

Olio su compensato, cm. 40x50

Firma in basso a destra.

€ 1.000/1.500

257



258

Giorgio Kienerk

(Firenze, 1869 - Fauglia, 1948)

PAGLIAIO, 1933

Olio su tavola, cm. 18,7x27

Firma e data in basso a sinistra. Sul verso: firma e titolo; timbro "Elenco G.K. n. 225".

€ 2.500/3.000

258





259

Angiolo Tommasi

(Livorno, 1858 - Torre del Lago, 1923)

CONTADINA SUL LAGO DI MASSACIUCCOLI

Olio su tela, cm. 65x89

Firma in basso a sinistra.

Bibliografia: "Ottocento/Catalogo dell'Arte Italiana dell'Ottocento", n. 35, Milano, 2006, tav. a colori tra pp. 480-481.

€ 37.000/40.000



260

260
Luigi Gioli
 (San Frediano a Settimo, 1854 - Firenze, 1947)
 ARTIGLIERI A CAVALLO
 Olio su tela, cm. 80x100
 Firma in basso a sinistra.

€ 15.000/18.000

261
Alberto Pasini
 (Busseto, 1826 - Cavoretto, 1899)
 PAESAGGIO ORIENTALE CON FIGURE, 1856
 Olio su tela riportata su cartone, cm. 46x38
 Firma e data in basso a destra.

€ 30.000/35.000

261



da una importante collezione romana
dal lotto 262 al 266



262

Eugenio Cecconi

(Livorno, 1842 - Firenze, 1903)

UNA VIA A LIVORNO, (1865-1870)

Olio su tavola, cm. 26,5 x 14,5

Firmato in basso a sinistra: E Cecconi

Sul retro: scritta di Mario Galli che indica la provenienza dell'opera da Olinto Cecconi, fratello dell'Artista e il titolo. Provenienza: collezione Olinto Cecconi; Firenze, collezione M. Galli; Milano, collezione V. Favini.

Bibliografia: "Macchiaioli. Una collezione ritrovata", a cura di Andrea Baboni, 2012, Edizioni Pananti, Firenze, Tav. 32

€ 10.000/15.000

262

263

Eugenio Cecconi

(Livorno, 1842 - Firenze, 1903)

CASE E PAGLIAI PRESSO CEPPATO, (1870-1875)

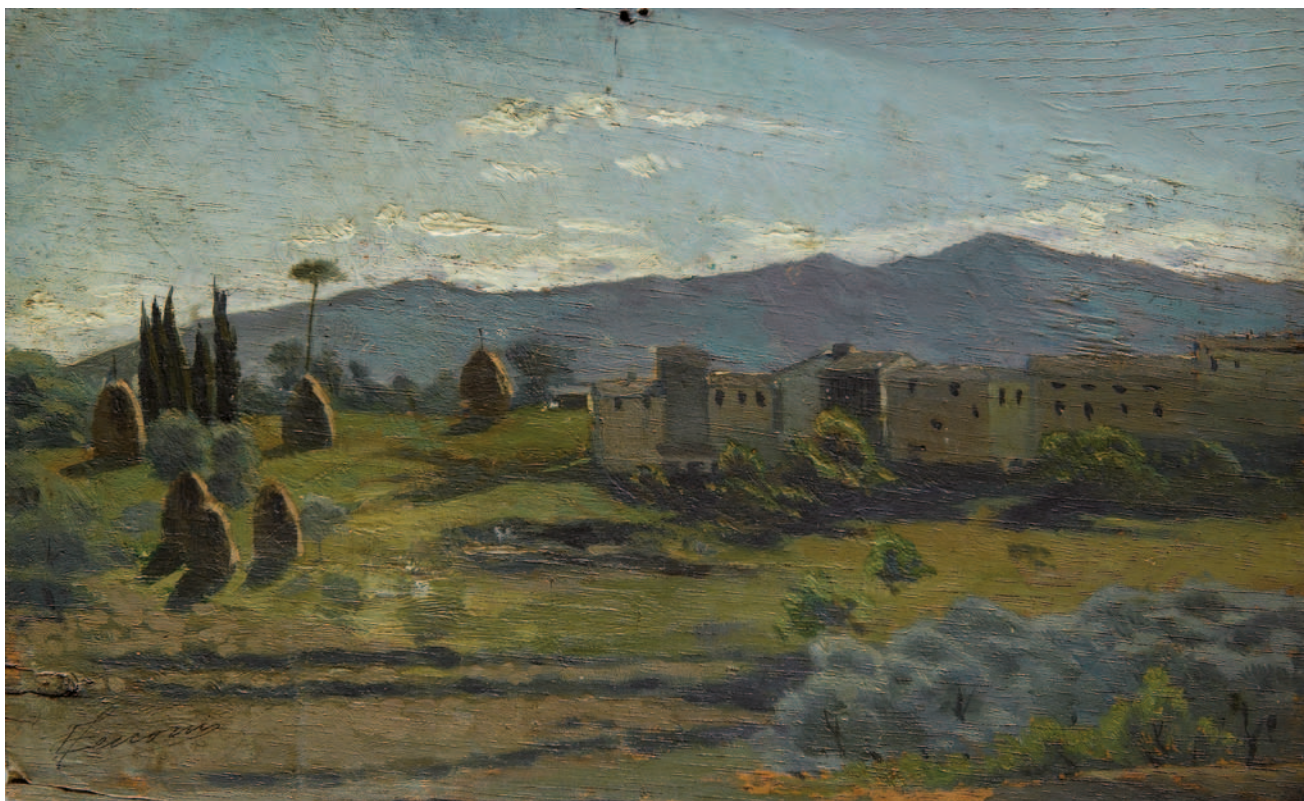
Olio su tavola, cm. 17 x 28

Firmato in basso a sinistra: E Cecconi

Sul retro: scritta ad inchiostro bruno, Collezione/ Mario Galli; cartellino a stampa della Mostra Retrospettiva di Livorno del 1974, con scritto titolo e numero di riferimento; antiche etichette con numeri e riferimenti. Provenienza: Firenze, collezione M. Galli; Milano, collezione V. Favini. Esposizioni: 1974, Livorno, Museo Civico, Mostra retrospettiva di Eugenio Cecconi. Bibliografia: 1973, G. Daddi, Eugenio Cecconi, Lecco, p. 264 Tav. XXXVIII; 1974, G. Daddi (a cura di), Mostra retrospettiva di Eugenio Cecconi, cat. della mostra, p. 67 N. 38; "Macchiaioli. Una collezione ritrovata", a cura di Andrea Baboni, 2012, Edizioni Pananti, Firenze, Tav. 23

€ 12.000/14.000

263



264

Telemaco Signorini

(Firenze, 1836 - 1901)

RAGAZZO DI SPALLE, (1870-1875)

Olio su tela riportata su cartone, cm. 17 x 9

Siglato in basso a sinistra: T S

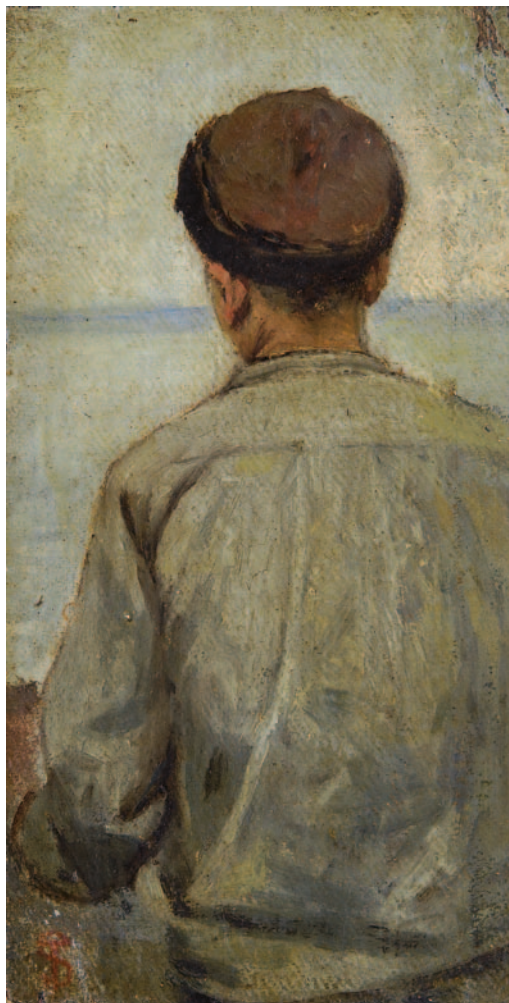
Sul retro: timbro opere dell'Artista appartenute al fratello Comm. Paolo Signorini. Provenienza: Firenze, collezione Comm. Paolo Signorini; Milano collezione V.Favini.

Bibliografia: "Macchiaioli. Una collezione ritrovata", a cura di Andrea Baboni, 2012, Edizioni Pananti, Firenze, Tav. 24.

L'opera, proveniente dal fratello dell'Artista, coglie la figura essenziale e forte, insolita nella suggestiva disposizione di spalle, come assorta nella contemplazione dello sfondo profondo di mare e cielo. A. Baboni

€ 10.000/15.000

264



265

Telemaco Signorini

(Firenze, 1836 - 1901)

A PASSEGGIO, (1862-1865)

Olio su cartoncino riportato su cartone, cm. 11,5 x 17

Firmato in basso a destra: T Signorini

Sul retro: timbro opere dell'Artista appartenute al fratello Comm. Paolo Signorini; scritta a lapis, Collezione Prof / Bertelli

Provenienza: Firenze, collezione Comm. Paolo

Signorini; Milano, collezione V. Favini

Bibliografia: "Macchiaioli. Una collezione ritrovata", a cura di Andrea Baboni, 2012, Edizioni Pananti, Firenze, Tav. 23

€ 21.000/25.000

265





266

Giovanni Fattori

(Livorno, 1825 - Firenze, 1908)

ALBERI E GRANO, (1875-1880)

Olio su tavola, cm. 23 x 15

Firmato in basso a sinistra: Gio.Fattori.

Sul retro: cartellino della Galleria Pesaro di Milano con riferimenti al Sig. Favini

Provenienza: raccolta A. Magnelli; Milano, Galleria Pesaro (Vendita Magnelli); Milano, collezione V. Favini

Esposizioni: 1929, Milano, Galleria Pesaro, La Raccolta di Alessandro Magnelli

Bibliografia: 1929, Milano, Galleria Pesaro, Catalogo della vendita all'asta della Raccolta Magnelli di Firenze, N. 24; 1929, Milano, Galleria Pesaro (catalogo illustrato vendita Magnelli), Tav. XXVII N.24; 1961, Malesci, pp. 223, 391 n.512; 1970, Bianciardi-Della Chiesa, L'opera Completa di Fattori, Milano, p. 108 n. 524; (s.d.), Tre Maestri dell'Ottocento, p. 85; "Macchiaioli. Una collezione ritrovata", a cura di Andrea Baboni, 2012, Edizioni Pananti, Firenze, Tav. 4

La luce meridiana modella le forme di alberi, cespugli e grano, proiettati contro un profondo cielo azzurro, che si compongono in un tessuto vibrante di forti, densi appoggi, nel contrasto tra delicatezza di toni ed energia di tocchi di colore. A. Baboni

€ 22.000/28.000

267

Virgilio Guidi

(Roma, 1891 - Venezia, 1984)

VERDE E NERO, 1959

Olio su tela, cm. 35,5x51

Firma in basso a destra. Sul verso: firma e data; etichetta Galerie Anderson-Mayer, Parigi; timbro F.lli Orler.

€ 2.400/2.700

268

Remo Brindisi

(Roma, 1918 - Lido di Spina, 1996)

VENEZIA

Olio su tela, cm. 50x40

Firma in basso a destra. Sul verso: dichiarazione di autenticità dell'autore; timbro Galleria d'Arte L'Idea, Rovigo.

Autentica dell'autore su foto.

€ 1.000/1.500

269

Umberto Buscioni

(Pistoia, 1931)

INFUOCATO CON GIACCA VERDE, 1992

Olio su tela, cm. 100x70

Titolo, firma e data sul verso.

Bibliografia: "Storia dell'arte italiana del '900", a cura di Giorgio Di Genova, ed. Bora, p. 597, tav. 1090.

€ 3.000/3.500

270

Giuseppe Banchieri

(Milano, 1927 - Pisa, 1994)

SELVA OSCURA, 1981

Olio su tela, cm. 50x60

Firma e data sul verso.

€ 1.800/2.200

267



268



269



270



271

Manlio Bacosi

(Perugia, 1921 - 1998)

NOTTURNO PIGMENTATO

Olio su tela, cm. 60x50

Firma in basso a destra.

€ 600/900

272

Tino Stefanoni

(Lecce, 1937)

Riflessi - 1965: ricordo sui prati, 1967

tecnica mista e applicazioni su faesite, cm. 79x62

Firma, titolo e data sul verso.

€ 1.000/2.000

273

Augusto Perez

(Messina, 1929)

SENZA TITOLO, 1973

Bronzo, cm. 65x65; es.

1/4

Firma e tiratura alla base in basso a destra.

Bibliografia: „Il fante di spade“, ed. Quadrifoglio, Milano, 1982.

€ 6.000/6.800

272



274

Jean Gaudaire-Thor

(Senz, 1947)

SENZA TITOLO, 2004

Tecnica mista e collage su carta, cm. 50x70

Firma e data in basso a sinistra.

€ 400/600

275

Enrico Benaglia

(Roma, 1938)

COMPOSIZIONE, 1989

Olio e collage su cartone telato

Firma e data in basso a sinistra.

€ 400/600

273



274



275



276

Josè Ortega

(Arroba de los Montes, 1921 - 1990)

SENZA TITOLO

Litografia, mm. 287x245; es.

E.A.

Firma e data in basso a destra. Tiratura in basso a sinistra.

€ 800/1.000

277

Piero Sadun

(Siena, 1919 - 1960)

SPAZIO PLASTICO N° 2,

1959

Olio su tela, cm. 102x88

Sul verso: firma, data e num.

"N/C 397"; etichetta "Pittori d'oggi - Francia - Italia, 6° mostra - 1959, Torino".

€ 8.000/9.000

278

Franco Summa

(Pescara, 1938)

LA CITTÀ DELLA MEMORIA

1-2-3, 1986

Tecnica mista su carta riportata su tavola, cm.

69x105 ciascuno

Tre pannelli: firma, data e titolo sul verso di ciascuno.

Bibliografia: "Storia dell'Arte Italiana del '900", a cura di Giorgio Di Genova, ed. Bora, p. 685, tav. 1303.

€ 6.000/7.000

280



279

Bepi Romagnoni

(Milano, 1930 - Villasimius, 1964)

MIRAGGIO, 1959

Olio su tela, cm. 150x160

Firmato in basso a sinistra.

Sul verso firma e data.

Bibliografia: "Bepi Romagnoni. Dipinti e disegni 1954-1964", a cura di M. Zanetti, testi di C. Spadoni, ed. Il Vicolo Divisione Libri, 1994, pag. 45.

€ 12.000/14.000

280

Umberto Mariani

(Milano, 1936)

SENZA TITOLO: V, 1994

Lamina di piombo modellata e

patinata, cm. 36x46,5

Sul verso: firma, data e titolo;

timbro Ammiraglio Acton

Galleria d'Arte Moderna e

Contemporanea, Milano.

Bibliografia: "Storia dell'Arte Italiana del '900", a cura di Giorgio Di Genova, ed. Bora, p. 535, tav. 957.

€ 1.500/2.000

276



277



279





281

281
Alberto Gianquinto
 (Venezia, 1929 - 2003)
 BUIO, 1996
 Olio su tela, cm. 130x195
 Firma, titolo e data sul verso.
 Etichetta e timbro Galleria d'Arte La
 Riva Giulianova.
 Autentica dell'Autore su foto.

€ 11.000/13.000

282
Sergio D'Angelo
 (Milano, 1932)
 L'AMOUR AUX ANTIPODES, 1994
 Tempera e gemma su tela, cm.70x50
 Firma in basso a sinistra. Sul verso:
 titolo, firma e data.
 Bibliografia: «Storia dell'Arte Italiana
 del '900», a cura di Giorgio Di
 Genova, ed. Bora, p. 531, tav. 946.

€ 1.500/2.000



282

283
Paolo Baratella
 (Bologna, 1935)
 LA CITTÀ DI DIO, 2005
 Olio su tela, cm. 340x420 (dittico)
 Firma e data sul verso.

€ 3.000/5.000

283



284

Giuseppe Banchieri

(Milano, 1927 - Pisa, 1994)

FIGURA NEL CORTILE, 1965

Olio su tela, cm. 100x80

Firma e data in basso a destra.

Sul verso: titolo, firma e data.

€ 2.500/3.000

284



285

Loris Ferrari

(Milano, 1942)

COMPOSIZIONE, 1969

Olio su compensato, cm. 50x70

Sul verso: firma e data.

€ 700/1.000

285



286

Antonio Tamburro

(Isernia, 1948)

LA SPIAGGIA

Olio su tela, cm. 105x100

Firma in basso a destra.

Autentica dell'autore su foto.

€ 1.600/1.900

286



287

Giangiaco Spadari

(San Marino, 1938)

NEMICO PUBBLICO (JAMES CAGNEY)

Acrilico su tela, cm. 103x103

Firmato e titolato sul verso.

€ 2.500/3.500

287



288

Renzo Margonari

(Mantova, 1937)

CHEZ TOI, CE SOIR, 1984

Tecnica mista su tela, cm.

120x100

Titolo, firma e data sul verso.

Bibliografia: «Storia dell'Arte

Italiana del '900», a cura di

Giorgio Di Genova, ed. Bora, p.

614, tav. 994.

€ 1.500/2.000

289

Bruno Donzelli

(Napoli, 1941)

NOTTURNO ITALIANO CON

FRAMMENTO DECHIRICHIANO,

1984

Olio su tela, cm. 100x90

Firma e data in basso a destra.

Titolo al centro. Sul verso: Titolo,

firma e data.

€ 3.800/4.200

290

Angelo Cagnone

(Savona, 1941)

PAGINA, 1972

Olio su tela, cm. 130x97

Sul verso: firma, titolo e data;

etichetta Studio Condotti 75,

Roma; etichetta La Nuova Città,

Brescia.

€ 3.500/4.500

291

Gianni Bertini

(Pisa, 1922)

LE FILS DE SATURNE, 1956

Olio su tela, cm. 100x81

Titolo, firma e data sul verso.

Autentica dell'autore su foto.

€ 5.200/5.600

288



289



291



290



292
Valeriano Trubbiani
(Macerata, 1937)
SCENA RURALE, 1981
Bronzo e alluminio, cm.
30x56, 5x22; es. 35/75
Firma, tiratura e punzone
"Venturi Arte" sul retro.
Bibliografia: Trubbiani, vol.
secondo a cura di Enrico
Crispoliti Edizioni Bora,
1990; tav. 467

€ 2.000/4.000

293
Pino Settanni
(Grottaglie, 1949 - 2010)
NUDO
Stampa lambda, cm.
70,5x50
Sul verso timbro
dell'autore.

€ 2.000/2.500

293



294
Pino Settanni
(Grottaglie, 1949 - 2010)
NUDO CON VELO
ROSSO
Stampa lambda, cm.
31x70

€ 1.800/2.200

295
Pino Settanni
(Grottaglie, 1949 - 2010)
SIRENA NELL'ACQUA
Stampa lambda, cm.
27x39,7

€ 1.500/1.800

296
Pietro Consagra
(Mazara del Vallo, 1920)
COMPOSIZIONE
Acquerello su carta
riportata su tela, cm.
35x50
Firma in basso a destra.

€ 1.200/1.600

292



294



295



296





297

297

Ben Vautier

(Napoli, 1935)

1 KG 100G KUNST, 1986

Acrilico su tela con presa in metallo,
cm. 60x90

Firma e data sul verso. Autentica
dell'autore su foto.

€ 5.000/6.000

298

Titina Maselli

(Roma, 1924)

SENZA TITOLO, 2000

Acrilici su cartoncino, cm. 100x70

Firma e data sul verso. Provenienza:
Galleria Peccolo, Livorno.

€ 1.800/2.200

299

Hermann Nitsch

(Vienna, 1938)

SENZA TITOLO, 2008

Tecnica mista su tela, cm. 80x80

Firma e data sul retro. Autentica
dell'autore su foto.

€ 9.000/10.000

299



298





300



301



302

300
Renzo Vespignani
(Roma, 1924 - 2001)

SULLE TUE BENEVOLI SPALLE, BATMAN,
1968

Olio su tela, cm. 180x140

Firmato e datato in basso a sinistra. Sul verso Etichetta Società Promotrice delle Belle Arti Torino, Etichetta Galleria Mutina Modena.

Bibliografia: "Catalogo Ragionato Renzo Vespignani 1943 - 2001", a cura di Valerio Rivosecchi, ed. Silvana, 2001; "Imbarco per Citerna" con saggio di Gianni Testori.

€ 16.000/18.000

301
Sergio Vacchi
(Castenaso, 1925)

FIGURE PLURALI, 1959

Olio su tela, cm. 150x80

Firma e data in basso a sinistra. Firma, data e titolo sul verso.

Etichetta galleria Odyssea, Roma.

Bibliografia: Catalogo Ragionato dei dipinti 1948/2008i, a cura di Enrico Crispolti. Skira Editore.

Arc. 914 Bibliografia Di Genova 1973. pag. 21 fig.60 (RM) Coll. Privata.

€ 9.000/11.000

302
Sergio Vacchi
(Castenaso, 1925)

NUDO RACCOLTO, 1958

Olio su tela, cm. 200x90

Firma e data in alto al centro. Sul verso: firma, titolo e data; etichetta L'Attico S Arte, Roma; etichetta L'Attico Galleria d'Arte, Roma. Autentica dell'autore su foto.

Esposizioni: Galleria L'Attico, Roma, 13 Dicembre 1958 - 3 Gennaio 1959.

Bibliografia: "L'Attico, 1958, Catalogo ragionato dei dipinti dal 1948 al 2008", a cura di Enrico Crispolti, ed. Skira.

€ 11.000/13.000

303

Venturino Venturi

(Loro Ciuffenna, 1918 - 2002)

SAN GIOVANNI GUALBERTO

Bronzo, cm. h. 39

Firma sul lato destro in basso.

€ 2.500/3.500

304

Venturino Venturi

(Loro Ciuffenna, 1918 - 2002)

SAN FRANCESCO, 1987

Bronzo, cm. h. 33

Firma e data sul lato destro in basso.

€ 3.000/4.000

305

Venturino Venturi

(Loro Ciuffenna, 1918 - 2002)

BUSTO

Bronzo, cm. h. 17,5

Firma sul retro.

€ 1.500/2.500

303



305 Bis

Venturino Venturi

(Loro Ciuffenna, 1918 - 2002)

MATERNITÀ, 1954

Bassorilievo su pietra, cm. 92x31x5

Sigla in basso a sinistra, data in basso a destra.

Bibliografia: "Venturino Venturi", a cura di Pier Carlo Santini, Nuove Edizioni Enrico Vallecchi, Firenze, 1969.

€ 7.000/9.000

306

Franco Angeli

(Roma, 1935 - 1988)

BROCCA DI OTTONE..., 1981

Tecnica mista su carta, cm. 100x70

Firma in basso a destra. Data e titolo in basso a sinistra.

€ 2.200/2.600

305 bis



304



305



307

Sante Monachesi

(Macerata, 1906 - Roma, 1991)

PARIGI NUOVA: IN ELICOTTERO SU
PARIGI

Olio su tela, cm. 70x100

Firma in basso a destra. Titolo sul verso.

€ 1.800/2.200

307



308

Mino Maccari

(Siena, 1898 - Roma, 1989)

DUE FIGURE NEL PAESAGGIO, 1963

Olio su tavola, cm. 45x63

Firma e data in basso a sinistra. Sul verso:
firma e data; etichetta e timbri Galleria
d'Arte La Balena, Forte dei Marmi; etichetta
e timbri Galleria Del Golfo, La Spezia;
timbro Manni galleria d'Arte, Venezia.

Esposizioni: Mino Maccari, "Il genio
dell'irriverenza" 1898-1989, Mostra
Antologica 1921-1989, 15 marzo-26
aprile, Villa Malpensata, Lugano, 1992.

Bibliografia: Mino Maccari, "Il genio
dell'irriverenza" 1898-1989, Edizioni
Città di Lugano - Edizioni Pananti, Firenze,
1992, p. 298

€ 4.000/5.000

308



309

Michele Casella

(Ortona, 1892 - Milano, 1989)

PORTOFINO, 1978

Olio su tela, cm. 50x40

Firma in basso a sinistra. Sul verso: firma;
etichetta Torcular, Milano.

Autentica di Torcular, Archivio generale
dell'Opera di Michele Casella, arch.
614/78. (restauri).

€ 4.000/5.000

309



310

Jean Michel Folon

(Uccle, 1934 - Principato di Monaco, 2005)

SENZA TITOLO

Matita su carta, cm. 31,5x24,5

Firma in basso a destra.

€ 1.500/2.000

310



311

George Grosz

(Berlino, 1893 - 1959)

NUDE, 1915

Carboncino, cm. 29,6x23

Firma e data in basso a destra. Sul verso: timbro e inventario Studio Grosz, n. 5-28-3; etichetta e timbri Galleria San Carlo, Latina. Autentica di Richard A. Cohn su foto. Esposizioni: "L'America erotica di George Grosz", 11-31 Ottobre, Galleria Sant'Agostino, Torino, 1984. Bibliografia: "L'America erotica di George Grosz", catalogo della mostra, Galleria Sant'Agostino, Torino, 1984, pag. 14.

€ 3.500/4.500

311



312



313



312

Mino Maccari

(Siena, 1898 - Roma, 1989)

FIGURE, 1898

Olio su tavola,
cm. 60x48,5

Firma in basso a
destra. Autentica
su foto di marco
Maccari e dell'autore.

€ 5.000/7.000

313

Orfeo Tamburi

(Jesi, 1910 - Parigi, 1994)

PAESAGGIO

ROMANO, ANNI '80

Olio su tela,
cm. 64x50

Firma in basso a
destra.

€ 6.000/6.500

314

Franz Borghese

(Roma, 1941 - 2005)

FIGURE

Olio su tela, cm. 50x70
Firma in basso a destra e
sul verso.

€ 7.000/8.000

315

Franco Angeli

(Roma, 1935 - 1988)

EAGLE

Smalti su tela, cm.
100x100
Firma sul verso.

€ 4.000/4.500

316

Mario Schifano

(Homs, 1934 - Roma, 1998)

PAESAGGIO ANEMICO

Smalto su tela, cm.
119,5x80
Firma nella composizione
a destra. Opera registrata
dall'Archivio Generale
dell'Opera di Mario
Schifano con il n°
02222120505

€ 5.000/7.000

316



317

Roberto Crippa

(Milano, 1921 - Bresso, 1972)

SOLEIL, 1970-71

Collage su tavola, cm.
73x92
Sul verso: firma e titolo.
Autentica su foto del figlio.
Bibliografia: catalogo
della mostra "Il segno,
la materia, il volo",
retrospettiva Box Arte,
Verona, p.52.

€ 6.000/8.000

314



315



317





318

Franco Angeli

(Roma, 1935 - 1988)

QUATTRO, 1977

Smalto su tela, cm. 70x60

Firma sul verso.

Autentica su foto Archivio per la monografia "Franco Angeli 10 mercanti un artista", n. P.P. 2311.

€ 1.500/2.000



319

Franco Angeli

(Roma, 1935 - 1988)

TRACCE

Smalto su tela, cm. 100x80

Sul verso: firma e titolo.

Firma e titolo al verso sulla tela: Angeli / "Tracce".

Bibliografia: Francesco Gallo, Franco Angeli, opere. Volume I, Edizioni Firmatoarte.com, 2001, p. 265, n. 1986/56.

€ 1.500/2.000



321

Mark Kostabi

(Los Angeles, 1960)

HEART OF THE MATTER, 2005

Acrilici su tela, cm. 100x100

Firma e data in basso a sinistra. Sul verso: firma, data e titolo. Autentica dell'autore su foto.

€ 3.200/4.200

Antonio Bueno

(Berlino, 1918 - Firenze, 1984)

BAMBINA

Olio su cartone telato, cm. 25x18

Firma in alto a destra. Autentica dell'autore su foto.

€ 3.500/4.500

320



322

Carla Accardi

(Trapani, 1924)

SENZA TITOLO, 1992

Vaso nero in ceramica, cm. 20x25 es.
10/10. Firma e tiratura alla base.

€ 3.000/5.000

323

Bizhar Bassiri

(Teheran, 1954)

UNICORNO, 1984

Magma, bronzo e legno, cm.
30x30x51,5

€ 1.500/2.500

324

Alfredo Rapetti

(Milano, 1961)

LETTERA INVISIBILE SULL'ANIMA,
2010

Acrilico su tela, cm. 50x50
Autentica dell'autore su foto.
Esposizioni: "Rapetti a nudo",
Anfiteatro Arte, 11 Marzo-18
Aprile 2010, Milano.

€ 500/800

325

Gianfranco Zappettini

(Genova, 1939)

N. 69, 2009

Tecnica mista su tela, cm. 30x30

Sul verso: firma, titolo, data e dedica; etichetta
della mostra Pensando Pittura, Anfiteatro Arte,
Padova, 2010.

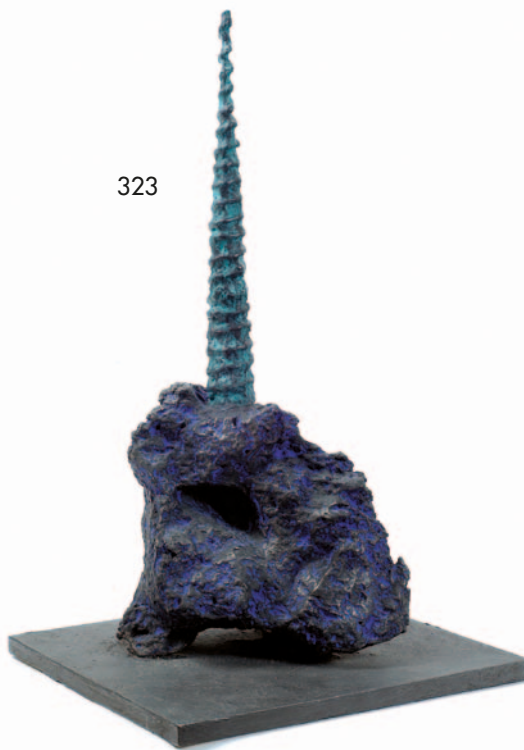
Esposizioni: "Pensando Pittura" a cura di Alberto
Mugnaini, 27 gennaio - 27 febbraio, Galleria La
Rinascenza, Padova, 2010; "Dagli anni Settanta
a oggi", 18 febbraio - 24 aprile, Anfiteatro Arte,
Padova, 2010.

€ 1.000/1.500

322



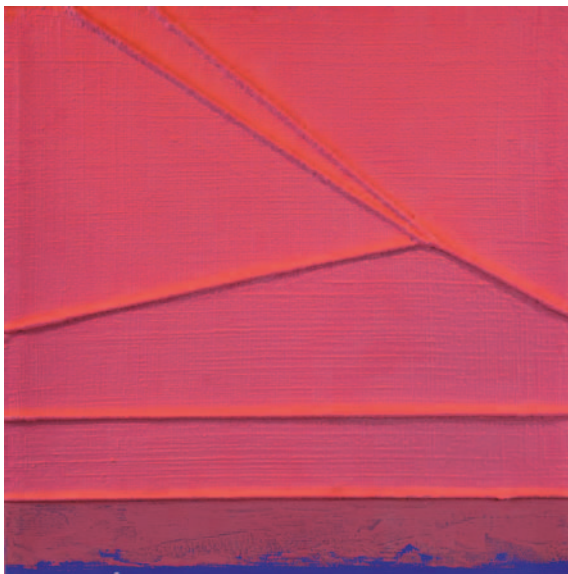
323



324



325



326

Enzo Cacciola

(Arenzano, 1945)

540, 2007

Tecnica mista su tela, cm. 30,7x30,4

Firma data e titolo sul verso.

€ 800/1.000

326



327

Franco Costalonga

(Venezia, 1933)

SENZA TITOLO, 1974

Assemblaggio di sfere in metacrilato,

metallizzato e plexiglass su legno, cm.

diam. 70

Firma e data sul verso.

€ 1.500/2.000

327



328

Riccardo Licata

(Torino, 1929)

SENZA TITOLO

Acquerello su carta, cm. 9x12,4

Firma in basso a sinistra.

€ 250/350

328



329

Bruno Munari

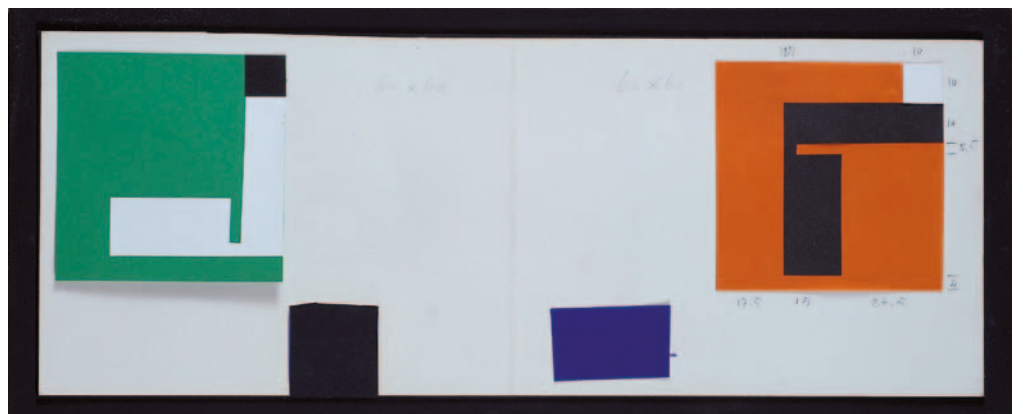
(Milano, 1907 - Milano, 1998)

SENZA TITOLO

Collage su carta, cm. 18x49

€ 1.000/1.500

329



330

Claudio Verna

(Guardiagrele, 1937)

TRACCE II, 2008

Olio su tela, cm. 40x30

Sul verso: firma, data, titolo e n. cat. 1297 .

€ 1.500/2.000

331

Ennio Finzi

(Venezia, 1931)

COMPOSIZIONE, 1985

Tecnica mista su cartoncino riportato su tela,
cm. 50x70

Firma e data in basso a destra.

Autentica dell'autore su foto.

€ 300/500

332

Claudio Olivieri

(Roma, 1934)

SENZA TITOLO, 1972

Tecnica mista su carta, cm. 27x31,5

Firma e data in basso a sinistra.

€ 500/800

333

Fausto Melotti

(Rovereto (TN), 1901 - Milano, 1986)

I PENDOLI

Scultura in acciaio, cm. 40x5,5x2; es. 405/503

Firma alla base. Tiratura sul lato destro.

€ 2.500/3.000

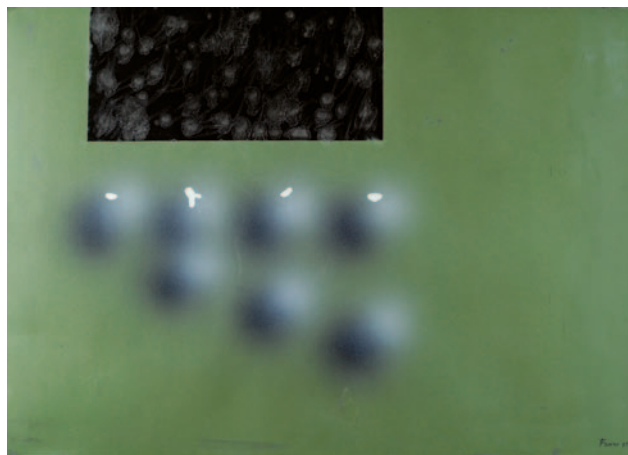


333

330

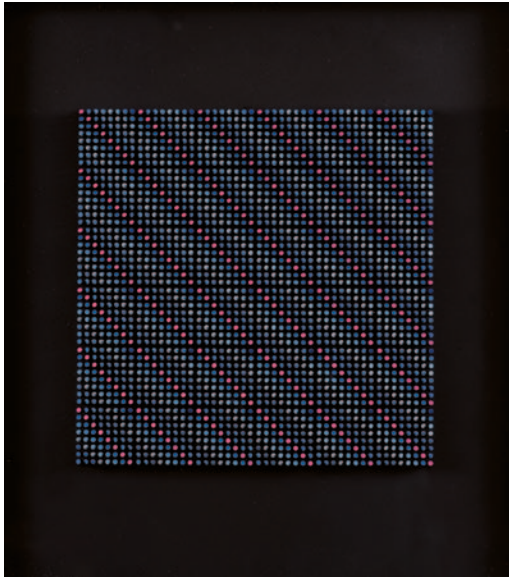


331

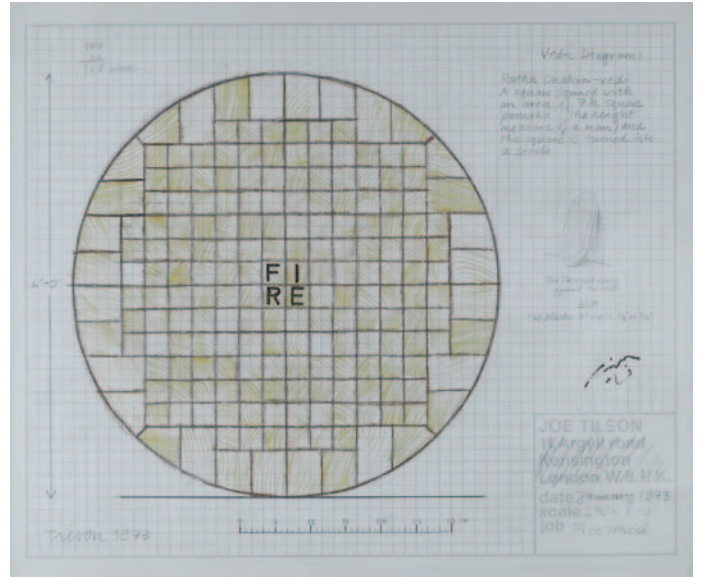


332





334



336



335



337

334
Franco Costalonga
 (Venezia, 1933)
 SENZA TITOLO, 1975
 Cilindretti su tavola, cm.
 40x40
 Sul verso: firma e data;
 impresso sul supporto di
 chiusura "Costalonga -
 Pezzo unico - Operazione
 GLQDPMBSN".

€ 800/1.000

335
Piero Pizzi Cannella
 (Roma, 1955)
 COLLANA
 Inchiostro su carta, cm.
 55,5x37
 Firma in basso a destra.
 Autentica dell'autore su foto.

€ 3.500/4.500

336
Joe Tilson
 (Londra, 1928)
 FIRE WHEEL, 1973
 Tecnica mista su carta, cm.
 50x60
 Firma e data in basso a
 sinistra, in basso a destra data
 e titolo. Sul verso, a matita:
 MG 2236.

€ 1.600/2.500

337
Giuseppe Gallo
 (Rogliano, 1954)
 SENZA TITOLO, 1989
 Olio su cartoncino, cm. 47x37
 Sul verso: firma e data;
 etichetta Gian Enzo Sperone,
 Roma

€ 2.000/3.000



339

339
Mario Schifano
 (Homs, 1934 - Roma, 1998)
PAESAGGIO
ANEMICO, 1973-78
 Smalto e collage
 su cartoncino, cm.
 100x70
 Firma, titolo e dedica
 in basso a destra.
 Certificato Archivio
 Mario Schifano,
 n.00853080223.

€ 2.000/2.500

340
Renato Guttuso
 (Bagheria, 1912 - Roma, 1987)
VOLTO, 1960
 China su cartoncino,
 cm. 49,5x33
 Firma, data e dedica
 in basso a destra.
 Autentica

€ 2.200/2.600



340

341
Renato Guttuso
 (Bagheria, 1912 - Roma, 1987)
FIGURE
 China su carta, cm. 39,5x55
 Firma in basso a destra.

€ 2.000/3.000

341



342

Filippo de Pisis

(Ferrara, 1896 - Milano, 1956)

VASO DI FIORI, 1943

Acquarello su carta, cm. 33x24

Firma in basso a destra.

Autentica Associazione
dell'Opera di Filippo De Pisis.

€ 3.000/5.000

343

Renato Guttuso

(Bagheria, 1912 - Roma, 1987)

PROFILO, 1970

China e olio su carta, cm. 57,5x42,5

Firma e data in basso al centro.

Autentica dell'autore su foto.

€ 3.000/4.000

343



342



344

Michele Cascella

(Ortona, 1892 - Milano, 1989)

PAESAGGIO CON CAVALLI E
SOLDATI, 1916

Acquerello su carta, cm. 20,5x30,5
Firma e data in basso a sinistra.

€ 1.200/1.800

345

Michele Cascella

(Ortona, 1892 - Milano, 1989)

PAESAGGIO CON SOLDATI E
CAVALLI, 1916

Acquerello su carta, cm. 20,5x30,5
Firma e data in basso a destra.

€ 1.200/1.800

345



346

Virgilio Guidi

(Roma, 1891 - Venezia, 1984)

MARINA

Olio su tela, cm. 30x40

Firma in basso a destra. Sul verso:
dichiarazione di autenticità dell'autore;
etichetta galleria d'Arte L'Argentario,
Trento; etichetta e timbro Galleria
d'Arte Sianesi, Milano.

€ 1.500/2.500

346



347

Michele Cascella

(Ortona, 1892 - Milano, 1989)

MONASTERO DI FRANCAVILLA

Tecnica mista su carta, cm. 32,5x49,5
Firma in basso a destra.

€ 1.800/2.200

347



348

Michele Cascella

(Ortona, 1892 - Milano, 1989)

PORTA NUOVA A PESCARA, 1957

Tecnica mista su carta, cm. 50x625

Firma e data in basso a destra.

€ 1.500/2.000

349

Michele Cascella

(Ortona, 1892 - Milano, 1989)

IL MONASTERO DI FRANCAVILLA,

1931

Tecnica mista su carta, cm. 41,5x60

Firma e data in basso a destra.

€ 1.500/2.000

350

Michele Cascella

(Ortona, 1892 - Milano, 1989)

ORTONA

Tecnica mista su carta, cm. 49,7x70

Firma in basso a sinistra.

€ 1.800/2.200

348



349



350



351

Michele Cascella

(Ortona, 1892 - Milano, 1989)

VEDUTA DI VIA CRISPI CON LA
GALLERIA D'ARTE MODERNA, 1950

Tecnica mista su carta, cm. 48,5x67

Firma e data in basso a sinistra.

Sul verso: firma.

€ 1.800/2.200

351



352

Michele Cascella

(Ortona, 1892 - Milano, 1989)

CANTIERE A ORTONA

Olio su cartone, cm. 56,4x47

Firma in basso a destra.

Sul verso: titolo e firma.

€ 1.800/2.200

352



353

Michele Cascella

(Ortona, 1892 - Milano, 1989)

PESCHERECCI

Olio su faesite, cm. 50x70

Firma in basso a destra.

€ 2.500/3.000

353





354

Tommaso Cascella

(Napoli, 1950)

LA PARTENZA

Olio su tela, cm. 70x100

Firma in basso a destra.

€ 8.000/9.000



355

355
Michelangelo Pistoletto

(Biella, 1933)

AUTORITRATTO CON OCCHIALI GIALLI

Serigrafia su acciaio lucidato a specchio, cm. 100x70;

es. 188/200

Sul verso firma e tiratura.

€ 7.000/8.000

356

Bengt Lindström

(Stoccolma, 1925)

SENZA TITOLO

Olio su tela, cm. 55x46

Firma in basso a sinistra. Sul verso: numero „0032173“.

Autentica dell'autore su foto con timbro a secco Galleria San Carlo, Milano

€ 6.500/7.500

357

Eugenio Carmi

(Genova, 1920)

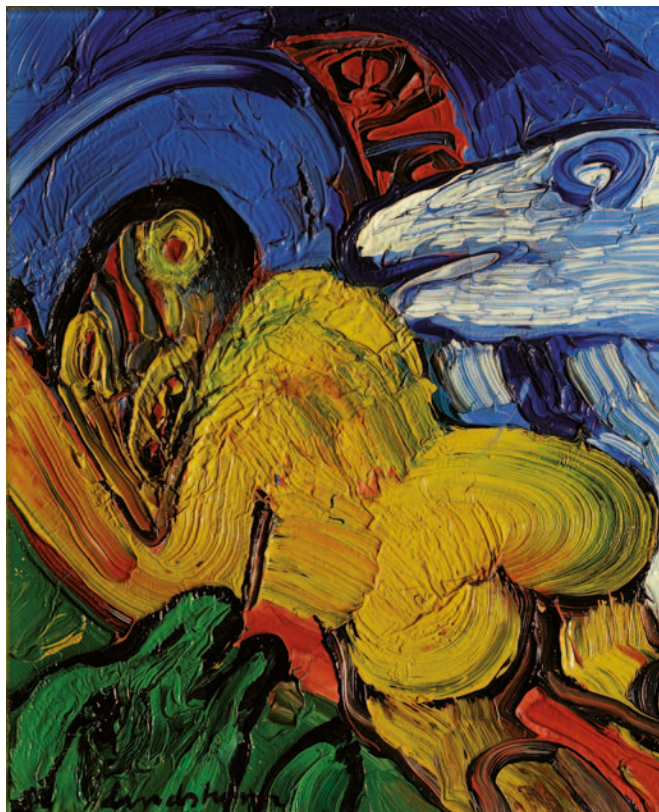
COME SAREBBE BELLO IL MONDO/4, 2007

Acrilici su juta, cm. 120x100

Firma e data in basso a destra.

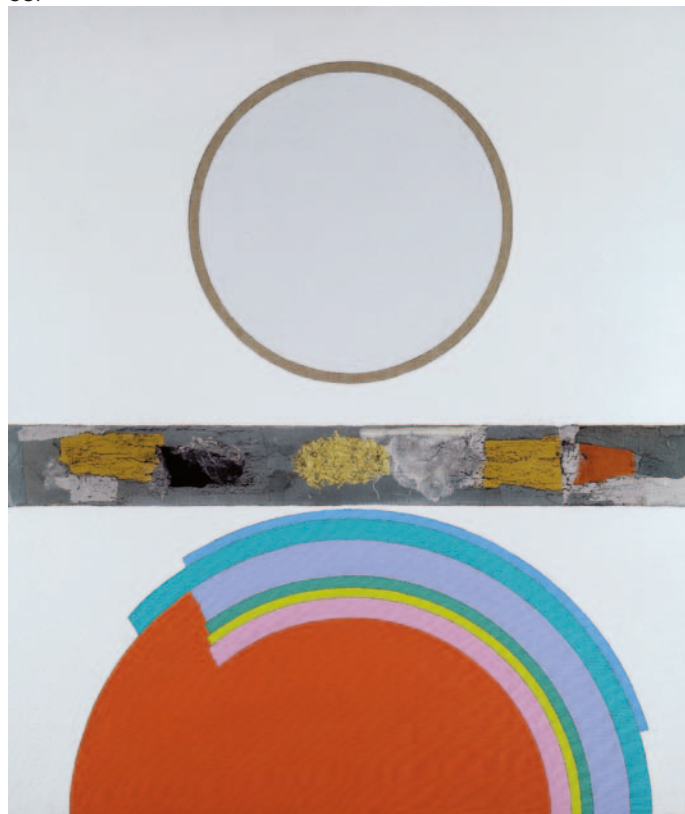
Sul verso: firma, data e titolo.

€ 4.000/4.500



356

357





359

358
Piero Pizzi Cannella
 (Roma, 1955)
 ROSSO DELL'OMBRA,
 1987
 Tecnica mista su cartone,
 cm. 100x70
 Firma, data e titolo in
 basso a destra. Sul verso:
 etichetta Studio d'Arte
 Cannaviello, Milano.
 Provenienza: Studio d'Arte
 Cannaviello, Milano.

€ 10.000/11.000

359
Sandro Chia
 (Firenze, 1946)
 SENZA TITOLO, 1982
 Tecnica mista su carta, cm.
 35x28
 Firma e data in basso
 a destra. Autentica
 dell'autore su foto con
 num. Arch. 20152.
 Esposizioni: XI
 Quadriennale d'Arte di
 Roma, 1986.

€ 4.000/5.000

360
Valerio Adami
 (Bologna, 1935)
 LA CHUTE, (1991)
 Acquerello su carta, cm. 75,5x55,5
 Firma in basso a destra.
 Sul verso, a pennarello: "AF 05/RESS".
 Autentica dell'autore su foto.

€ 5.500/6.500

358



361



361
Emilio Scanavino
 (GENOVA, 1922 - MILANO, 1986)
 ACRILICO 24, 1972
 Acrilico su cartone, cm. 49x45
 Firma in basso a destra. Autentica di Giorgina
 Scanavino su foto. Bibliografia: G. C. Scanavino,
 Scanavino, Catalogo Generale, Volume Primo,
 Electa, Milano, 2000, p. 475, n. 1972/184

€ 5.500/6.500

360



362

Salvo

(Leonforte, 1947)

SENZA TITOLO

Olio su tela, cm. 50x70

Firma sul verso.

Autentica dell'autore su foto.

€ 7.500/8.500

363

Cesare Berlingeri

(Cittanova, 1948)

AVVOLGERE IL ROSSO, 2004

Olio e pigmento su tela piegata, cm.

53,5x30x14

Firma, data e titolo sul verso Autentica

su foto Archivio delle opere di Cesare

Berlingeri, n. H1409-0845

€ 1.000/2.000

364

Marco Tirelli

(Roma, 1956)

SENZA TITOLO, 2005

Carboncino su cartone, cm. 71x71

Firma e data in basso a destra.

€ 6.000/7.000

362



363



364



365

Ugo Nespolo

(Mosso Santa Maria, 1941)

TILT

Acrilici su legno, cm. diam.

50

Firma in basso a destra.

Sul verso: titolo e timbro dell'autore. Autentica dell'autore su foto.

€ 5.000/6.000

366

Lucio Del Pezzo

(Napoli, 1933)

SIRENA PARTENOPE

Collage, acrilico, smalto

foglia d'oro e sabbia su

legno, cm. 100x70

Sul verso: firma e

titolo; etichetta Studio

Guastalla Arte Moderna e

Contemporanea, Milano.

Autentica dell'autore su

foto, n. arch. 0443.

€ 6.500/7.000

367

Jean Fautrier

(Parigi, 1898 - Chatenay - Malabry, 1964)

SENZA TITOLO, 1960

Tecnica mista su carta, cm.

49,5x64,5

Sul verso, nel cartone di chiusura: etichetta e timbro

Galerie Di Meo, Parigi;

etichetta Galerie de France,

Parigi. Sul verso del foglio:

(a matita) «n. 275».

Esposizioni: "Collection

particulière, Paris", 4

Ottobre-10 Dicembre,

Galerie de France, Paris,

1994.

€ 12.000/13.000

368

Raphael Canogar

(Toledo, 1935)

SENZA TITOLO, 1979

Tecnica mista su cartoncino

riportato su cartone., cm.

58x80,5

Firma e data in basso a

destra.

Esposizioni: "Canogar",

19 aprile - 18 maggio,

Galleria L'Attico, Roma,

1979

Bibliografia: "Canogar",

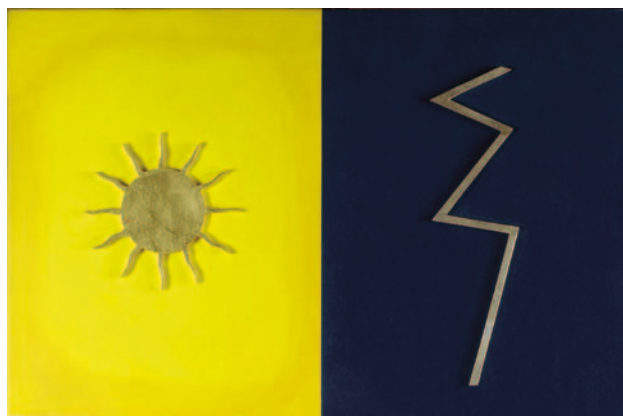
catalogo monografico,

Galleria L'Attico, Roma,

1979, p. 43

€ 7.000/8.000

366



367



368



365





369
Renzo Vespignani
 (Roma, 1924 - 2001)
 PERIFERIA, 1962
 Olio su cartone riportata su
 tela, cm. 69,5x100,5
 Firma e data in basso a
 destra. Sul verso: timbro
 Galleria Mutina, Modena.
 Autentica dell'autore su foto.

€ 6.500/7.000

370
Tano Festa
 (Roma, 1938 - 1988)
 DA MONTE PALOMAR,
 1984
 Acrilico e coriandoli su tela,
 cm. 150x130
 Firma e data sul verso.
 Autentica dello Studio
 Soligo, Archivio delle
 Opere di Tano Festa, n.
 RM584151309220.

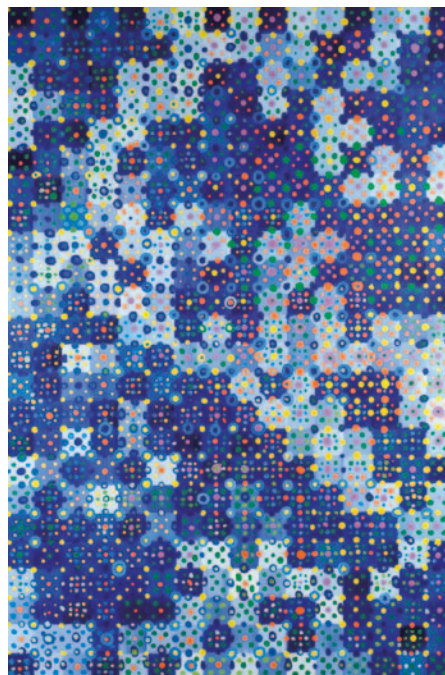
€ 5.000/6.000

370



371
Massimo Kaufmann
 (Milano, 1963)
 SENZA TITOLO
 Olio su tela, cm. 80x120
 Firma sul verso.

€ 5.000/6.000



372

Massimo Kaufmann

(Milano, 1963)

SENZA TITOLO

Olio su tela, cm. 40x40

Firma sul verso.

€ 1.800/2.200

373

Achille Perilli

(Roma, 1927)

ROSE, 2002

Acrilico su tela, cm. 20x20

Firmato in basso a sinistra: "Perilli 2002".

Sul verso: firma, data e titolo.

€ 3.000/4.000

374

Claudio Verna

(Guardiagrele, 1937)

ASTRATTO, 1980

Tecnica mista su carta, cm. 32x46,5

Firma e data in basso a destra.

€ 500/1.000

375

Raffaello Arcangelo Salimbeni

(Firenze, 1914 - 1991)

UOMO CHE CAMMINA

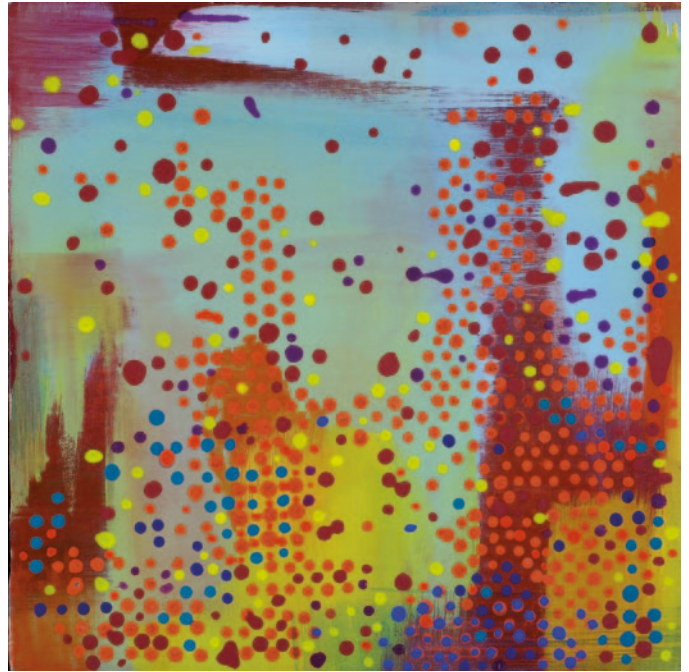
Bronzo, cm. 40

€ 3.360/4.500



375

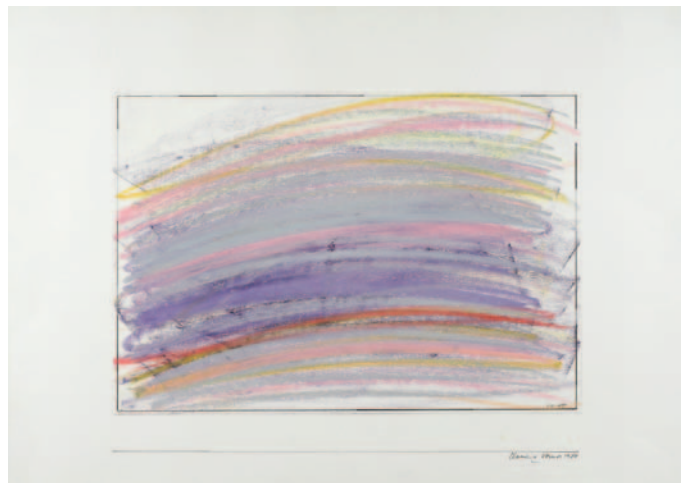
372



373



374



376

Mario Nigro

(Pistoia, 1917 - Milano, 1992)

IL ROSSO, 1989

Olio su tela, cm. 125x100

Sul verso: firma e data; timbri Galleria Reali
Arte Contemporanea, Brescia.

€ 9.000/10.000

376



377

Emilio Vedova

(Venezia, 1919 - 2006)

SENZA TITOLO, 1968

Inchiostro su carta, cm. 35x50

Autentica su foto Fondazione Emilio e Anna
Bianca Vedova, n. 395-20/9/2010

€ 11.000/12.000

377



378

Piero Gilardi

(Torino, 1942)

SENZA TITOLO, 1996

Poliuretano espanso, cm. 100x100

Firma, data e titolo sul verso.

€ 10.000/12.000

378



379

Mario Schifano

(Homs, 1934 - Roma, 1998)

SENZA TITOLO, SECONDA METÀ

ANNI '70

Smalto su tela, cm. 130x96

Firma in basso a destra. Sul verso
etichetta Fondazione Mario Schifano.

Autentica della Fondazione Mario
Schifano, n. arch. SM70/913.

€ 13.000/15.000

379



380

Mario Schifano

(Homs, 1934 - Roma, 1998)

SENZA TITOLO, 1979-81

Smalto su tela emulsionata, cm. 80x120

Firmato sul verso. Autentica dell'autore su foto. Autentica dell'Archivio Mario Schifano, n. 00368070320.

€ 7.000/8.000

381

Mario Schifano

(Homs, 1934 - Roma, 1998)

SENZA TITOLO, 1979-80

Smalti su tela, cm. 96x126,5

Firma in basso a destra. Autentica Archivio dell'Opera di Mario Schifano, Fondazione M.S. Multistudio, n. 79/80915.

€ 12.000/1.600

382

Mario Schifano

(Homs, 1934 - Roma, 1998)

SENZA TITOLO, 1974-75

Smalto su tela, cm. 130x96

Firma in basso a destra. Sul verso etichetta Fondazione M.S. Multistudio. Autentica della Fondazione M.S. Multistudio, num. arch. 74-75/215.

€ 9.000/11.000

382



380



381



383

Giulio Turcato

(Mantova, 1912 - Roma, 1995)

ALLELUJA, 1970

Tecnica mista su tela, cm. 130x120

Sul verso: firma; n. archivio

"E.2362138108-RPost"; timbro

Galleria La Gradiva, Roma.

Autentica dell'autore su foto.

€ 16.000/18.000

383



384

Piero Gilardi

(Torino, 1942)

CASA DANESE

Poliuretano espanso e tecnica mista.,

cm. 100x100

Firma e titolo sul verso.

Autentica dell'autore su foto.

€ 7.500/8.000

384



Afro e Mirko Basaldella

da una collezione privata ravennate

dal lotto 385 al 397

385



386



385

Mirko Basaldella

(Udine, 1910 - Cambridge, 1969)

GALLO E CALICE, 1960

Tecnica mista su carta riportata su tela, cm. 75x101

Sul verso: dichiarazione di autenticità di Serena Basaldella.

Esposizioni: Retrospettiva "Mirko Basaldella", 12 luglio - 19 Agosto, Park Hotel, Marina di Ravenna, 2008.

Bibliografia: Retrospettiva "Mirko Basaldella", a cura di F. Bertaccini, B. Bandini, S. Tondini, Edizioni Capit, Ravenna, 2008, p. 28-29

€ 4.500/5.500

386

Mirko Basaldella

(Udine, 1910 - Cambridge, 1969)

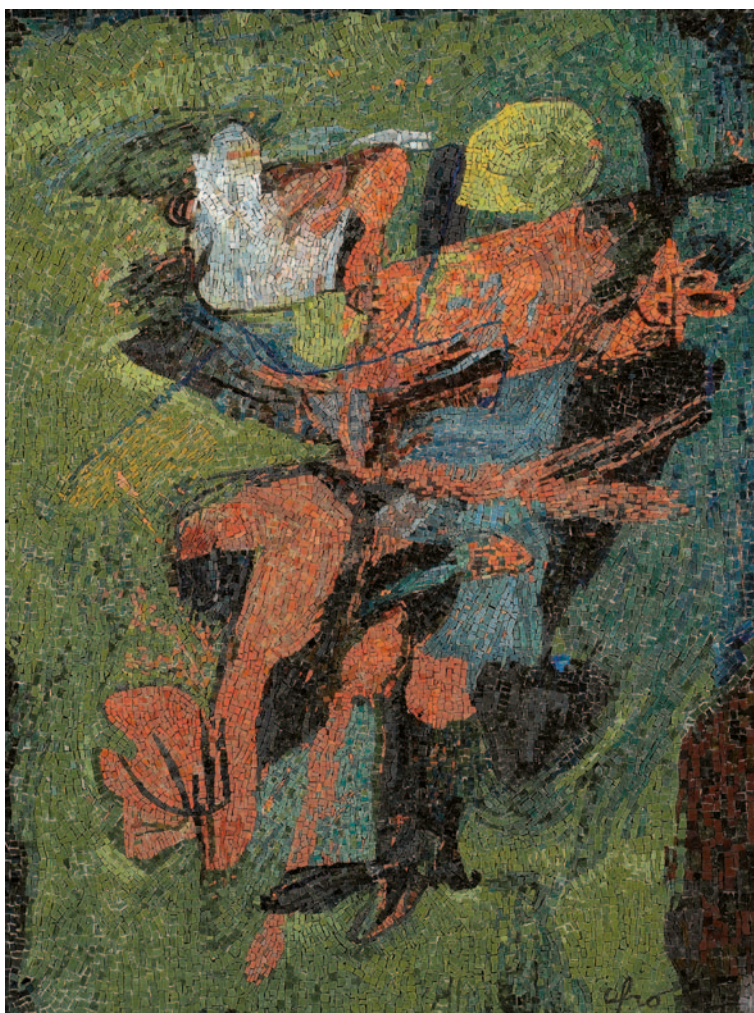
TORRE DI BABELLE, 1953

Tecnica mista su carta riportata su tela, cm. 75x108

Esposizioni: Retrospettiva "Mirko Basaldella", 12 luglio - 19 Agosto, Park Hotel, Marina di Ravenna, 2008.

Bibliografia: Retrospettiva "Mirko Basaldella", a cura di F. Bertaccini, B. Bandini, S. Tondini, Edizioni Capit, Ravenna, 2008, p. 46-47

€ 4.500/5.500



387

Afro (Basaldella)

(Udine, 1912 - Zurigo, 1976)

RAGAZZO CON TACCHINO, 1955

Mosaico, cm. 130,5x98

Firma a mosaico in basso a destra.

Bibliografia: M. Calvesi, "Afro a Ravenna. Opere su carta, grafiche, arazzi, mosaici", catalogo della mostra (Ravenna), Ravenna 1991, p. 165.

€ 20.000/25.000

388

Afro (Basaldella)

(Udine, 1912 - Zurigo, 1976)

NERO BRUNO, 1969

Mosaico, cm. 88x125

Firma in basso al centro. Sul verso, a pennarello: titolo, data e n. "PM3115/15".

Bibliografia: "Afro a Ravenna: opere su carta, grafiche, arazzi, mosaici", a cura di M. Calvesi, R.L. Stamperia d'Arte, Ravenna, 1991, tav. 17.

€ 10.000/20.000

389

Afro (Basaldella)

(Udine, 1912 - Zurigo, 1976)

NERO, 1963

Mosaico, cm. 815x140,56

Firma in basso a destra. Sul verso, a pennarello: titolo, data e n. "PM.3114/3". Bibliografia: "Afro a Ravenna: opere su carta, grafiche, arazzi, mosaici", a cura di M. Calvesi, R.L. Stamperia d'Arte, Ravenna, 1991, tav. 10.

€ 10.000/20.000



389

390

Mirko Basaldella

(Udine, 1910 - Cambridge, 1969)

IL PRIGIONE, 1945

Bronzo, cm. h. 50

Firma alla base.

Esposizioni: Retrospettiva "Mirko Basaldella", 12 luglio - 19 Agosto, Park Hotel, Marina di Ravenna, 2008.

Bibliografia: E. Crispolti, La scultura di Mirko, Edizioni Bora, Bologna, tav. 42; Retrospettiva "Mirko Basaldella", a cura di F. Bertaccini, B. Bandini, S. Tondini, Edizioni Capit, Ravenna, 2008, p.86

€ 5.000/7.000

391

Mirko Basaldella

(Udine, 1910 - Cambridge, 1969)

FIGURA (DANZATORE), SECONDA METÀ ANNI '30

Bronzo, cm. 58; es. 5/6 (pezzo unico)

Firma e tiratura alla base. Esposizioni: Retrospettiva "Mirko Basaldella", 12 luglio - 19 Agosto, Park Hotel, Marina di Ravenna, 2008.

Bibliografia: Retrospettiva "Mirko Basaldella", a cura di F. Bertaccini, B. Bandini, S. Tondini, Edizioni Capit, Ravenna, 2008, p.87

€ 5.000/7.000

390



391



392



392

Mirko Basaldella

(Udine, 1910 - Cambridge, 1969)

FIGURA (DANZATORE), SECONDA METÀ ANNI '30

Bronzo, cm. h. 58; es. 4/6 (pezzo unico)

Firma e tiratura alla base. Esposizioni: Retrospettiva "Mirko Basaldella", 12 luglio - 19 Agosto, Park Hotel, Marina di Ravenna, 2008.

Bibliografia: Retrospettiva "Mirko Basaldella", a cura di F. Bertaccini, B. Bandini, S. Tondini, Edizioni Capit, Ravenna, 2008, p.87

€ 5.000/7.000

394



393

Mirko Basaldella

(Udine, 1910 - Cambridge, 1969)

SENZA TITOLO

Bronzo a patina verde, cm. 95x52x50

Esposizioni: Retrospettiva "Mirko Basaldella", 12 luglio - 19 Agosto, Park Hotel, Marina di Ravenna, 2008.

Bibliografia: Retrospettiva "Mirko Basaldella", a cura di F. Bertaccini, B. Bandini, S. Tondini, Edizioni Capit, Ravenna, 2008, p.81

€ 8.000/12.000

394

Mirko Basaldella

(Udine, 1910 - Cambridge, 1969)

MOTIVO ALATO

Ceramica, cm. 53x30,5x24

Firma sul retro. Esposizioni: Retrospettiva "Mirko Basaldella", 12 luglio - 19 Agosto, Park Hotel, Marina di Ravenna, 2008.

Bibliografia: Retrospettiva "Mirko Basaldella", a cura di F. Bertaccini, B. Bandini, S. Tondini, Edizioni Capit, Ravenna, 2008, p.76

€ 4.000/6.000

395

Mirko Basaldella

(Udine, 1910 - Cambridge, 1969)

LA CHIMERA, 1955

Bronzo, cm. 73x76x27

Esposizioni: Retrospettiva "Mirko Basaldella", 12 luglio - 19 Agosto, Park Hotel, Marina di Ravenna, 2008.

Bibliografia: Retrospettiva "Mirko Basaldella", a cura di F. Bertaccini, B. Bandini, S. Tondini, Edizioni Capit, Ravenna, 2008, p.80

€ 10.000/15.000

395



393



396

Mirko Basaldella

(Udine, 1910 - Cambridge, 1969)

MOTIVO MUSICALE, 1956

Bronzo, cm. h. 110

Esposizioni: Retrospettiva
"Mirko Basaldella", 12 luglio -
19 Agosto, Park Hotel, Marina
di Ravenna, 2008.

Bibliografia: E. Crispolti, La
scultura di Mirko, Edizioni Bora,
Bologna, tav. 105; Retrospettiva
"Mirko Basaldella", a cura di F.
Bertaccini, B. Bandini, S. Tondini,
Edizioni Capit, Ravenna, 2008,
p.80

€ 10.000/15.000



397

Mirko Basaldella

(Udine, 1910 - Cambridge, 1969)

STELE II, 1955

Ceramica, cm. h. 192

Firma alla base.

Esposizioni: Retrospettiva
"Mirko Basaldella", 12 luglio -
19 Agosto, Park Hotel, Marina
di Ravenna, 2008.

Bibliografia: E. Crispolti, La
scultura di Mirko, Edizioni Bora,
Bologna, tav. 159; Retrospettiva
"Mirko Basaldella", a cura di F.
Bertaccini, B. Bandini, S. Tondini,
Edizioni Capit, Ravenna, 2008,
p.79

€ 12.000/15.000



398

Lorenzo Viani

(Viareggio, 1882 - Ostia, 1936)

ANARCHICO, 1916-17

Olio su cartone, cm. 53x35

Firma in basso a destra. Parere verbale di autenticità di Enrico Dei.

€ 7.000/10.000

399

Emanuele Cavalli

(Lucerno, 1904 - Firenze, 1981)

LA CASA AZZURRA

Olio su compensato, cm. 59x50

Firma in basso a destra.

Sul Verso: etichetta XIX Biennale Internazionale d'Arte, Premio IL Fiorino, Palazzo Strozzi, 3 maggio-15 giugno 1969.

€ 2.000/3.000

399



398



400

Leonor Fini

(Buenos Aires, 1908 - Parigi, 1996)

SEGRETI

Affresco su tavola, cm. 70x86

Opera catalogata presso
l'Archivio Leonor Fini n° 13

€ 15.000/18.000



401

Felice Carena

(Cumiana, 1879 - Venezia, 1966)

MOSÉ SALVATO DALLE
ACQUE (1930)

Olio su cartone, cm.70x100

Autentica di Luigi Cavallo su
foto.

€ 10.000/12.000



402

Ottone Rosai

(Firenze, 1895 - Ivrea, 1957)

FIGURE IN CITTÀ

Olio su tela, cm. 38,3x43,1

Firma in basso a destra.

Autentica di Luigi Cavallo
su foto.

€ 10.500/15.000



403

Ottone Rosai

(Firenze, 1895 - Ivrea, 1957)

CABINE SUL MARE, (1955)

Olio su tavola, cm.

34,7x49,7

Firma in basso a destra:

"O. Rosai".

Autentica di Luigi Cavallo
su foto.

€ 10.500/15.000

402

403



405

Giorgio de Chirico

(Volos, 1888 - Roma, 1978)

CAVALLO SCALPITANTE,
ANNI '60

Olio su tela, cm.40x50

Firma in basso a sinistra.

Sul verso: Firma e
titolo; Dichiarazione di
autenticità del Notaio
Diego Gandolfo,
Roma, 13 Marzo
1964, Rep.n. 147675.
Autentica di Luigi Cavallo
e Maurizio Fagiolo
Dell'Arco su foto.

€ 37.000/40.000



406

Giorgio de Chirico

(Volos, 1888 - Roma, 1978)

CAVALLO E CAVALIERE,
METÀ ANNI '50

Olio su cartone telato,
cm. 19,5x23,5

Firma in basso al centro;

dipinto al verso con

studi di figure. Opera

Archiviata presso la

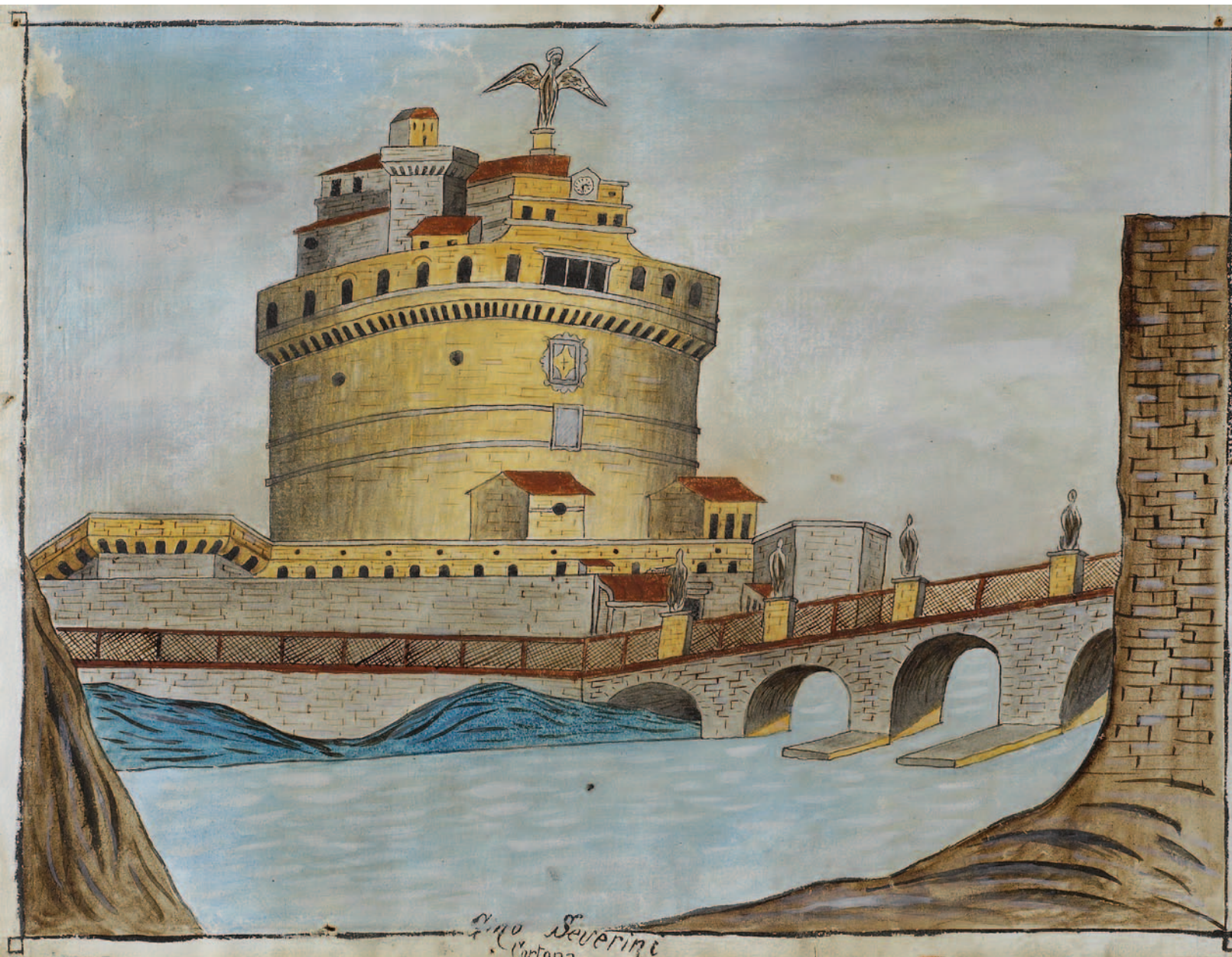
Fondazione De Chirico ,

perizia n° 138 del 1994

(12 marzo)

€ 60.000/70.000





407

Gino Severini

(Cortona, 1883 - Parigi, 1966)

CASTEL SANT'ANGELO A ROMA, (1897)

Acquerello e china su carta, cm. 23x30,5

In basso al centro: "Gino Severini/Cortona". Coll.D. Pascucci, Radicofani.

Bibliografia: Piero Pacini, "Percorso prefuturista di Gino Severini", in "Critica d'Arte", marzo/aprile 1973, pag. 57.

€ 12.000/15.000

408
Marco Vergari
SENZA TITOLO, 2012
Olio su tela, cm. 100x100
Firmato e datato in basso a destra.

€ 700/1.000

408 Bis
Marco Vergari
SENZA TITOLO, 2012
Olio su tela, cm. 100x100
Firma e data in basso a destra.

€ 700/1.000

409
Paolo Masi
(Firenze, 1933)
SENZA TITOLO, 1995
Tecnica mista su carta, cm. 50x35
Firma e data in basso a sinistra.

€ 100/200

410
Walter Fusi
(Udine, 1924)
SENZA TITOLO
Tecnica mista su carta riportata su
tela, cm. 50x70,5
Firma in basso al centro.

€ 400/800

410 bis
Kiril Mikhailovich Zdanevich
(Tbilisi, 1892 - Parigi, 1966)
SENZA TITOLO, 1919
Olio e collage su cartone, cm.
35,4x42
Firma e data in basso al centro.
Sul verso: etichette Gertsev Gallery,
Mosca.

€ 3.000/4.000

411
Walter Fusi
(Udine, 1924)
SENZA TITOLO
Tecnica mista su carta riportata su
tela, cm. 50x70,5
Firma in basso al centro.

€ 400/800

412
Giovanni Bruzzi
(Firenze, 1936)
PEPERONI, 1980
Acrilico su tela, cm. 40x30
Firma e data in alto a sinistra.

€ 560/650

413
Luca Alinari
(Firenze, 1943)
PAESAGGIO
Acrilico su tela, cm.
33,5x21
Firma al centro nella
composizione.

€ 1.200/1.800

414
Giuliano Ghelli
(Firenze, 1944)
PROGETTO PER UNA
VACANZA FERTILE,
1994
Olio su tela, cm.
40x50
Firma e data in basso
a destra. Sul verso
firma data e titolo.
Autentica dell'Autore
su foto.

€ 300/500

415
Giampaolo Talani
(San Vincenzo, 1955)
CERCATORI DI
CONCHIGLIE, 2012
Tecnica mista su
cartone, cm. 29,5x51
Firma in basso a
destra. Sul verso:
firma, data e titolo.
Autentica dell'autore
su foto.

€ 350/450

410 bis



408



408 bis



415



413



410



416

Antonio Possenti

(Lucca, 1933)

2 CON IL CLARINETTO, (2009)

Tecnica mista su carta musicale, cm. 29x24
Firma in alto al centro.
Titolo in alto a sinistra.
Autentica su foto dell'Archivio delle Opere del Maestro Antonio Possenti, num. arc. 3906.

€ 400/600

417

Ibrahim Kodra

(Ishmi, 1918 - Milano, 2006)

PAESAGGIO CON BARCHE

Pastelli su carta riportata su tela, cm. 50x70
Firma in basso a destra. Sul verso: firma e dedica datata 11-12-'81.

€ 1.200/1.700

418

Remo Brindisi

(Roma, 1918 - Lido di Spina, 1996)

PASTORALE

Olio su tela, cm. 40x30
Firma in basso al centro. Sul verso dichiarazione di autenticità dell'autore. Autentica dell'autore su foto.

€ 1.200/1.700

419

Enotrio Pugliese

(Buenos Aires, 1920 - Pizzo

Calabro, 1989)

FILANDARI

Olio su tela, cm. 100x100

Firma in basso a destra. Sul verso: titolo e firma; etichetta XV Mostra Nazionale, Premio del Fiorino

€ 1.800/2.200

420

Vinicio Berti

(Firenze, 1921 - 1991)

SENZA TITOLO, 1971

Idropittura su carta, cm. 50x70

Firma e data in basso al centro.

€ 700/1.000

421

Vinicio Berti

(Firenze, 1921 - 1991)

SCONTRIO NEL TEMPO, 1967

Idropittura su cartoncino, cm. 10x16

Firma e data in alto a sinistra. Sul verso: titolo, firma e data.

€ 500/700

422

Vinicio Berti

(Firenze, 1921 - 1991)

EMBLEMA

ANTAGONISTA, 1980

Acrilici su tela, cm. 40x30

Firma e data in basso a destra. Sul verso: titolo, firma e data; timbro Galleria d'Arte Moderna Le Muse, Firenze.

€ 500/1.000

423

Adriana Pincherle

(Roma, 1906 - Firenze, 1996)

BAGNANTI

Acquerello su carta, cm. 25x34

Firma in basso a sinistra.

Sul verso: paesaggio.

€ 350/450

424

Venturino Venturi

(Loro Ciuffenna, 1918 - 2002)

NATIVITÀ SU FONDO NERO, 1979

Disegno a olio su cartone, cm. 100x70

Firma e data in basso a destra.

€ 280/350



416



418



424



422

419



425
Ritirato

426
Guido Borgianni
(New York, 1915 - Firenze, 2011)
PAESAGGIO, 1973
Olio su tela, cm. 50x70
Firma in basso a sinistra.
Sul verso: firma e data.
Autentica dell'autore su foto.

€ 250/350

427
Dino Migliorini
(Rignano sull'Arno, 1907 - Firenze, 2005)
CASE SUL FIUME
Olio su faesite, cm. 50x70
Firma in basso a destra e sul verso.

€ 250/350

428
Sergio Scatizzi
(Gagnano, 1918 - Firenze, 2009)
PAESAGGIO
Olio su tavola, cm. 50x40
Firma in basso a destra.
Sul verso: titolo e firma.
Autentica dell'autore su foto.

€ 400/600

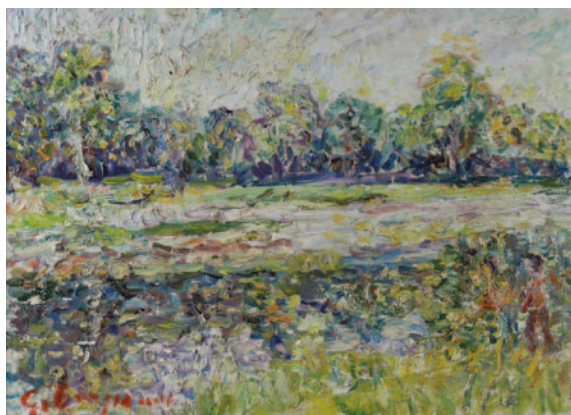
429
Enzo Faraoni
(S. Stefano Magra, 1920)
NUDO DISTESO (FRONTE);
RITRATTO DI RAGAZZA (RETRO)
Olio su compensato, cm. 30x46
Firma sul fronte in basso a sinistra.

€ 800/1.000

430
Nino Tirinnanzi
(Greve in Chianti, 1923 - 2002)
PAESAGGIO CON CIPRESSI E CASE,
1978
Olio su tela, cm. 30x40
Firma e data in basso a sinistra.

€ 800/1.200

428



426



429



427



430

431

Jonathan Guaitamacchi

(Londra, 1961)

DOPO IL PONTE, 2001

Olio su tela, cm. 18x30

Firma, data e titolo sul verso.

Autentica dell'Autore su foto.

€ 500/700

431



432

Venturino Venturi

(Loro Ciuffenna, 1918 - 2002)

MATERNITÀ IN AZZURRO, 1975

Disegno a olio su carta.

Firma e data in basso a destra.

€ 400/500

434



432



433

Venturino Venturi

(Loro Ciuffenna, 1918 - 2002)

BAMBINO IN ROSSO, 1972

Disegno a olio su carta. Firma e data

in basso a destra, cm. 70x100

€ 400/500

434

Venturino Venturi

(Loro Ciuffenna, 1918 - 2002)

BAMBINO SORRIDENTE IN ROSSO,
1971

Disegno a olio su carta

Firma e data in basso a destra.

€ 400/500

435



435

Venturino Venturi

(Loro Ciuffenna, 1918 - 2002)

FIGURA, 1974

Monotipo a olio su carta, cm. 70x100

Firma e data in basso a destra.

€ 400/600

436

Nino Tirinnanzi

(Greve in Chianti, 1923 - 2002)

PAESAGGIO, 1984

Olio su tela, cm. 50x70

Firma e data in basso a sinistra.

€ 2.000/3.000

436





INDICE

- Accardi Carla - 322
Adami Valerio - 360
Afro (Basaldella) - 387, 388, 389
Aguzzi Fabio - 209
Alinari Luca - 413
Angeli Franco - 306, 315, 318, 319
Annigoni Pietro - 223
Bacosi Manlio - 271
Banchieri Giuseppe - 270, 284
Baratella Paolo - 283
Bartolena Giovanni - 251
Bartolini Luigi - 216
Basaldella Mirko - 385, 386, 390, 391, 392, 393, 394, 395, 396, 397
Bassiri Bizhar - 323
Bastiglia - 203
Benaglia Enrico - 275
Berlingeri Cesare - 363
Berti Vinicio - 420, 421, 422
Bertini Gianni - 291
Bill Lina - 202
Bonomi Alberto - 241
Bordi Mario - 200
Borghese Franz - 314
Borgianni Guido - 426
Brindisi Remo - 268, 418
Bruzzi Giovanni - 412
Buono Antonio - 321
Buscioni Umberto - 269
Cacciola Enzo - 326
Cagnone Angelo - 290
Caldini Giancarlo - 210, 211
Canogar Raphael - 368
Caprile Vincenzo - 254
Carena Felice - 401
Carmi Eugenio - 357
Cascella Michele - 309, 344, 345, 347, 348, 349, 350, 351, 352, 353
Cascella Tommaso - 354
Cavalli Emanuele - 399
Ceconi Alberto - 257
Ceconi Eugenio - 262, 263
Celestini Celestino - 219
Chia Sandro - 359
Chiappelli Francesco - 215, 218
Chini Galileo - 224, 225
Ciardi Beppe - 245, 246
Consagra Pietro - 296
Costalonga Franco - 327, 334
Crippa Roberto - 317
D'Angelo Sergio - 282
de Chirico Giorgio - 405, 406
de Pisis Filippo - 342
Del Pezzo Lucio - 366
Donzelli Bruno - 289
Faraoni Enzo - 429
Fattori Giovanni - 266
Fautrier Jean - 367
Ferrari Loris - 285
Festa Tano - 370
Filippelli Cafiero - 238, 239
Fini Leonor - 400
Finzi Ennio - 331
Folon Jean Michel - 310
Fusi Walter - 410, 411
Gallo Giuseppe - 337
Gaudaire-Thor Jean - 274
Ghelli Giuliano - 414
Ghesio Volpengo Amedeo - 229
Ghiglia Oscar - 222
Ghiglia Paulo - 214
Ghiglia Valentino - 221
Gianquinto Alberto - 281
Gilardi Piero - 378, 384
Gioli Luigi - 260
Grosz George - 311
Guaitamacchi Jonathan - 431
Guidi Virgilio - 267, 346
Guttuso Renato - 340, 341, 343
Kaufmann Massimo - 371, 372
Kienerk Giorgio - 258
Kodra Ibrahim - 417
Kostabi Mark - 320
Licata Riccardo - 328
Lindström Bengt - 356
Lombardi Luigi - 201
Longaretti Trento - 204
Maccari Mino - 308, 312
Macchiati Serafino - 243
Margonari Renzo - 288
Mariani Umberto - 280
Maselli Titina - 298
Masi Paolo - 409
Melotti Fausto - 333
Migliorini Dino - 427
Mikhailovich Zdanevich Kiril - 410 Bis
Misani Giovanni - 205
Monachesi Sante - 307
Morgari Pietro - 244
Munari Bruno - 329
Muti Rutilio - 212
Natali Renato - 237
Nespolo Ugo - 365
Nigro Mario - 376
Nitsch Hermann - 299
Olivieri Claudio - 332
Ortega José - 276
Pascin Jules - 220
Pasini - 261
Perez Augusto - 273
Perilli Achille - 373
Pincherle Adriana - 423
Pisa Alberto - 247, 248
Pistoletto Michelangelo - 355
Pizzi Cannella Piero - 335, 358
Possenti Antonio - 416
Pratella Fausto - 253
Puccini Mario - 249, 250
Pugliese Enotrio - 419
Rapetti Alfredo - 324
Romagnoni Bepi - 279
Romano Anna - 213
Romiti Gino - 234, 235, 236, 240
Rosai Ottone - 402, 403
Rossi R. - 227
Sadun Piero - 277
Saliotti Alberto - 206
Salimbeni Raffaello Arcangelo - 375
Salinas Teruel Juan Pablo - 255
Salvo - 362
Saporetti Adolfo - 226
Scanavino Emilio - 361
Scatizzi Sergio - 428
Schifano Mario - 316, 339, 379, 380, 381, 382
Scuola Europea XIX sec. - 233
Segoni Alcide - 228
Settanni Pino - 293, 294, 295
Severini Gino - 407
Signorini Telemaco - 264, 265
Spadari Giangiacomo - 287
Stefanoni Tino - 272
Summa Franco - 278
Talani Giampaolo - 415
Tamburi Orfeo - 313
Tamburro Antonio - 286
Tilson Joe - 336
Tirelli Marco - 364
Tirinnanzi Nino - 430, 436
Tommasi Adolfo - 252, 251 Bis
Tommasi Angiolo - 259
Tommasi Ludovico - 256
Trubbiani Valeriano - 292
Turcato Giulio - 383
Vacchi Sergio - 301, 302
Vautier Ben - 297
Vedova Emilio - 377
Venturi Venturino - 303, 304, 305, 424, 425, 432, 433, 434, 435, 305 Bis
Vergari Marco - 408, 408 Bis
Verna Claudio - 330, 374
Vespignani Renzo - 300, 369
Viani Lorenzo - 398
Zago Luigi - 208
Zappettini Gianfranco - 325
Zocchi Carlo - 242

CONDIZIONI DI VENDITA

1. La Casa d'Aste Pananti è incaricata a vendere, in locali aperti al pubblico, gli oggetti affidati in nome e per conto dei mandanti, come da atti registrati all'Ufficio I.V.A. di Firenze. Non potranno farle carico obblighi se non quelli discendenti dal mandato.
2. All'atto dell'aggiudicazione l'acquirente dovrà provvedere al pagamento del prezzo, diritti e quant'altro in contanti, oppure tramite bonifico bancario: BANCA POPOLARE COMMERCIO E INDUSTRIA, Sede di Firenze, Corso Tintori 10/12/14/16R FI, c/c 424 Pananti Casa d'Aste S.r.l. – ABI 05048 CAB 02800 – CIN K; SWIFT BLOPIT22. - IBAN IT84K0504802800000000000424.
 - 2.1 La Casa d'Aste Pananti a propria discrezione, potrà acconsentire a che l'aggiudicatario versi solamente una caparra pari al 30% del prezzo stabilito con l'aggiudicazione, oltre ai diritti d'asta, le spese e quant'altro. In questo caso il completamento del pagamento dovrà avvenire entro e non oltre le ore 18:00 del lunedì successivo alla vendita.
 - 2.2 Dopo il pagamento gli oggetti venduti devono essere ritirati dall'acquirente a sua cura e rischio entro le ore 18:00 del lunedì successivo alla vendita, termine questo ultimo da considerarsi perentorio. La Casa d'Aste Pananti è autorizzata a non consegnare quanto aggiudicato se prima non si è provveduto all'integrale pagamento di quanto dovuto. La consegna del lotto aggiudicato avverrà presso i locali della Galleria Pananti.
 - 2.3 In caso di mancato adempimento nei termini perentori sopra stabiliti sarà facoltà della Casa d'Aste Pananti richiedere l'adempimento.

In caso di inadempimento laddove sia stata versata la caparra di cui al punto 2.1 la Casa d'Aste Pananti avrà la facoltà di chiedere la risoluzione di diritto del contratto di aggiudicazione attraverso semplice comunicazione scritta, trattenendosi, a titolo di penale, le somme già incassate, salvo in ogni caso il diritto al risarcimento del danno ulteriore.

In ogni altro caso di inadempimento la Casa d'Aste Pananti, fermo restando per essa il diritto di risoluzione del contratto con semplice comunicazione scritta, avrà diritto di ottenere il pagamento a titolo di penale forfettariamente predeterminata del 40% del prezzo di aggiudicazione.
3. L'asta sarà preceduta da un'esposizione delle opere durante la quale un responsabile della Casa d'Aste Pananti sarà a disposizione per ogni chiarimento. L'esposizione ha lo scopo di far bene esaminare lo stato di conservazione e la qualità degli oggetti e chiarire eventuali errori e/o inesattezze in cui si fosse incorsi nella compilazione del catalogo. Dopo l'aggiudicazione nessuna contestazione in merito potrà pertanto essere accolta, fatto salvo quanto previsto dal punto 4.
 4. Eventuali contestazioni circa l'esattezza delle attribuzioni riportate nel catalogo d'asta dovranno essere mosse a mezzo raccomandata con ricevuta di ritorno da inviare entro e non oltre 8 giorni dalla data di aggiudicazione. Se la contestazione risultasse fondata, sulla base della documentazione che in ogni caso dovrà essere prodotta a cura e spese dell'aggiudicatario, la Casa d'Aste Pananti sarà tenuta esclusivamente al rimborso delle somme già percepite senza interessi, dietro restituzione dei beni aggiudicati, senza alcun ulteriore obbligo di risarcimento a nessun titolo. Infatti la Casa d'Aste Pananti, nella propria qualità di mandataria, non potrà ritenersi responsabile per le attribuzioni ed expertise relativi ai lotti battuti.
 5. La Casa d'Aste Pananti, pur adoperandosi con la massima serietà e scrupolosità, non potrà ritenersi responsabile per eventuali errori in cui dovesse incorrere nell'esecuzione di offerte scritte o telefoniche. Pertanto l'offerente, nel compilare l'apposito modulo dovrà accuratamente controllare i numeri dei lotti, le descrizioni e le cifre indicate. La richiesta di partecipazione telefonica sarà accettata esclusivamente se formulata per iscritto almeno 4 ore prima della vendita.

La Casa d'Aste Pananti si riserva il diritto di registrare le offerte telefoniche declinando ogni responsabilità nei confronti dell'aggiudicatario in relazione alle offerte formulate telefonicamente.
 6. Non sono ammesse contestazioni in merito all'aggiudicazione dei lotti, che viene decisa dal banditore in modo insindacabile.
 7. Durante la gara il direttore della vendita ha la facoltà di riunire o di separare i lotti. Lo stesso, in qualità di mandatario, potrà compiere tutte quelle attività per il migliore espletamento del mandato.
 8. L'acquirente, oltre al prezzo di aggiudicazione, dovrà corrispondere il 25% dello stesso, per diritti d'asta, spese ed IVA.
 - 8.1 Il ritiro immediato del bene sarà possibile dopo l'effettivo pagamento che dovrà avvenire in contanti, con assegno circolare, bancario o bonifico.
 9. Le stime relative al possibile prezzo di vendita, stampate sotto la descrizione dei lotti riportati nel catalogo, sono espresse in Euro e non comprendono i diritti d'asta previsti al punto 8. Tuttavia, essendo tali stime effettuate con largo anticipo rispetto alla data dell'asta, potranno essere soggette a revisione, che verrà adeguatamente comunicata al pubblico durante l'asta.
 10. Il presente regolamento viene accettato automaticamente da tutti coloro che concorreranno alla vendita all'asta. I partecipanti alla vendita dichiarano che ogni eventuale controversia derivante dal presente atto sarà deferita in via esclusiva alla cognizione del Foro di Firenze, accettando contestualmente in tal modo l'esclusiva giurisdizione italiana.

R E G O L A M E N T O

1. Le condizioni di vendita sono quelle specificate sul catalogo dell'asta

2. L'offerta per corrispondenza equivale all'alzata di mano in sala.

All'aggiudicazione andrà aggiunto il 25% quale diritti d'asta compresa IVA

3. L'offerta per corrispondenza sarà valida fino a che sarà uguale o superiore al massimo prezzo battuto in sala.

4. Nel caso ci giungessero, per una stessa opera, più offerte di pari importo, l'opera verrà aggiudicata alla prima offerta pervenutaci.

ASSOCIAZIONE NAZIONALE CASE D'ASTE

BLINDARTE CASA D'ASTE

Via Caio Duilio 4d/10 - 80125 Napoli
tel. 081 2395261 - fax 081 5935042
www.blindarte.com - e-mail: info@blindarte.com

ARCHAION - BOLAFFI ASTE AMBASSADOR

via Cavour 17/F - 10123 Torino
tel. 011 5576300 - fax 011 5620456
www.bolaffi.it - e-mail: aste@bolaffi.it

CAMBI CASA D'ASTE

Castello Mackenzie - Mura di S. Bartolomeo 16c - 16122 Genova
tel. 010 8395029 - fax 010 812613
www.cambiaste.com - e-mail: info@cambiaste.com

DELLA ROCCA CASA D'ASTE

via della Rocca 33 - 10123 Torino
tel. 011 888226 - 011 8123070 - fax 011 836244
www.dellarocca.net - e-mail: info@dellarocca.net

EURANTICO

Loc. Centignano snc - 01039 Vignanello VT
tel. 0761 755675 - fax 0761 755676
www.eurantico.com - e-mail: info@eurantico.com

FARSETTIARTE

viale della Repubblica (area Museo Pecci) - 59100 Prato
tel. 0574 572400 - fax 0574 574132
www.farsettiarte.it - e-mail: info@farsettiarte.it

FIDESARTE ITALIA S.r.l.

via Padre Giuliani 7 (angolo via Einaudi) - 30174 Mestre VE
tel. 041 950354 - fax 041 950539
www.fidesarte.com - e-mail: fidesarte@interfree.it

FINARTE CASA D'ASTE

piazzetta Bossi 4 - 20121 Milano
tel. 02 863561 - fax 02 867318
www.finarte.it - e-mail: mail@finarte.it

MEETING ART CASA D'ASTE

corso Adda 11 - 13100 Vercelli
tel. 0161 2291 - fax 0161 229327-8
www.meetingart.it - e-mail: info@meetingart.it

GALLERIA PACE

Piazza San Marco 1 - 20121 Milano
tel. 02 6590147 - fax 02 6592307
www.galleriapace.com - e-mail: pace@galleriapace.com

GALLERIA PANANTI CASA D'ASTE

via Maggio 15 - 50125 Firenze
tel. 055 2741011 - fax 055 2741034
www.pananti.com - e-mail: info@pananti.com

PANDOLFINI CASA D'ASTE

Borgo degli Albizi 26 - 50122 Firenze
tel. 055 2340888-9 - fax 055 244343
www.pandolfini.com - e-mail: pandolfini@pandolfini.it

POLESCHI CASA D'ASTE

Foro Buonaparte 68 - 20121 Milano
tel. 02 89459708 - fax 02 86913367
www.poleschicasadaste.com - e-mail: info@poleschicasadaste.com

PORRO & C. ART CONSULTING

Piazza Sant' Ambrogio 10 - 20123 Milano
tel. 02 72094708 - fax 02 862440
www.porroartconsulting.it - e-mail: info@porroartconsulting.it

SANT'AGOSTINO

corso Tassoni 56 - 10144 Torino
tel. 011 4377770 - fax 011 4377577
www.santagostinoaste.it - e-mail: info@santagostinoaste.it

STADION CASA D'ASTE

Riva Tommaso Gulli 10/a - 34123 Trieste
tel. 040 311319 - fax 040 311122
www.stadionaste.com - e-mail: info@stadionaste.com

VENETOARTE CASA D'ASTE

Via XXVIII Aprile 118bis - 35047 Solesino PD
tel. 0429 707224 - 0429 707203 - fax 0429 770080
www.veneto-arte.it - e-mail: info@veneto-arte.it

VON MORENBERG CASA D'ASTE

Via Malpaga 11 - 38100 Trento
tel. 0461 263555 - fax 0461 263532
www.vonmorenberg.com - e-mail: info@vonmorenberg.com



GALLERIA PANANTI  CASA d'ASTE
DAL 1963

Palazzo Ridolfi - Via Maggio 15 - 50125 FIRENZE - Tel. +39 055 2741011 - Fax +39 055 2741034

www.pananti.com