

GALLERIA PANANTI  CASA d'ASTE  
DAL 1968



**Grafica ed Edizioni**

## **ESPERTI**

Arte Moderna e Contemporanea  
Piero Pananti  
Filippo Pananti

Arte Italiana, dipinti,  
disegni e sculture del XIX e XX sec.  
Andrea Baboni

Grafica e Edizioni  
Paolo Parri

Dipinti,  
mobili e oggetti di Antiquariato  
Massimo Bartolozzi  
Emanuele Castellani

Direzione  
Filippo Pananti

Coordinamento  
e Direzione Amministrativa  
Serena Berti

Amministrazione  
Lisjana Karafili

Magazzino/Consegne  
Salvatore Schipani - Marco Magni

Grafica e design  
Luchi Design - Firenze

Fotografia  
Marco Giacomelli

Ufficio Stampa  
Bianca Zani Pananti - Silvia Mastroilli

In copertina: lotto 615 Mario Schifano  
Retro di copertina: lotto 393 Jeff Koons

# Arte Moderna e Contemporanea Grafica ed Edizioni

## **ANTEPRIMA ESPOSIZIONE**

selezione di opere

Milano: dal 22 al 25 novembre 2012  
orario 10.00 - 13.00 e 14.00 - 18.00

## **ESPOSIZIONE**

Firenze: dal 29 novembre al 5 dicembre 2012  
orario 10.00 - 19.00

## **ASTA**

Venerdì 7 dicembre 2012 ore 16.00







# **Grafica ed Edizioni**

**Seconda sessione dal lotto n° 300 al 469  
Venerdì 7 dicembre ore 16.00**







300

**Magdalena Abakanowicz**

(Falenty, 1930)

KATARSIS, 1985

Ceramolle, mm. 765 x 560, es. 78/80

Firma e data in basso a destra e

tiratura in basso a sinistra

Editore: Collezione Gori- Celle

Santomato Pistoia

Stampatore: La Bezuga, Firenze

€ 700/900

301

**Carla Accardi**

(Trapani, 1924)

BLU, 2000

Litografia, mm. 700x500, es. 67/99

€ 350/450

302

**Carla Accardi**

(Trapani, 1924)

ROSSO, 2000

Litografia, mm. 700x500, es. 25/60

€ 350/450

303

**Luca Alinari**

(Firenze, 1943)

SENZA TITOLO

Serigrafia, mm. 345x245; es. p.a

Firma in basso a destra.

Tiratura in basso a sinistra.

€ 100/200

304

**Fernandez Arman**

(Nizza, 1928 - New York, 2005)

VIOLINO, (1980)

Bronzo, cm. 57x20x10; es. 29/150

Firma sul fronte, tiratura di lato.

€ 3.800/4.500

304



301



302



300







307

305  
**Guglielmo Aschieri**  
 (Sesto Cremonese 1955)  
 MOZAMBICO, 2001  
 Litografia, mm. 770x960, es. 98/99  
 Firma in basso a destra.  
 Tiratura in basso a sinistra.

€ 150/250

306  
**Ugo Attardi**  
 (Sori, 1923 - Roma, 2006)  
 SENZA TITOLO, 1979  
 Litografia, mm. 500x700; es. 73/99  
 Firma in basso a destra, tiratura in basso  
 a sinistra.

€ 100/200

307  
**Francis Bacon**  
 (Dublino, 1909 - 1992)  
 TRIPTYCH 1974-77, 1981  
 Acquaforte e acquatinta a colori su carta  
 Guarro, 3 lastre mm. 385x295 ; su foglio  
 mm. 625x1100; es. 24/99  
 Firma in basso a destra  
 Editore e Stampatore: Poligrafa -  
 Barcellona  
 Bibliografia: Francis Bacon - Selected  
 Prints 1980 / 1991, Marlborough  
 Graphics - New York / Londra, catalogo  
 della mostra.

€ 8.000/10.000

308



308  
**Enrico Baj**  
 (Milano, 1924 - 2003)  
 D'APRES MODIGLIANI  
 Serigrafia a colori e collages,  
 mm. 520x790 (lastra), mm. 630x9900  
 (foglio); es. 75/200  
 Firma in basso a destra. Tiratura in basso  
 a sinistra.  
 Bibliografia: R. Sanesi - Baj Catalogo  
 Generale delle Stampe Originali  
 Electa Milano 1986 - n° 562 pag. 148

€ 400/800



309

**Enrico Baj**

(Milano, 1924 - 2003)

**VOLTO**

Litografia, mm. 140x92 (lastra),  
mm. 191x113 (foglio); es. 61/100

Firma in basso a destra.  
Tiratura in basso a sinistra.

€ 100/200



309



310

310

**Luigi Bartolini**

(Cupramontana, 1892 - Roma, 1963)

**FIGURE, 1952**

Acquaforte, mm. 84x65 (lastra), mm. 160x116  
(foglio)

Datato in lastra in basso a sinistra.  
Firma in basso a destra.

€ 100/200

311

**Hans Bellmer**

(Kattowicz, 1902 - Parigi, 1975)

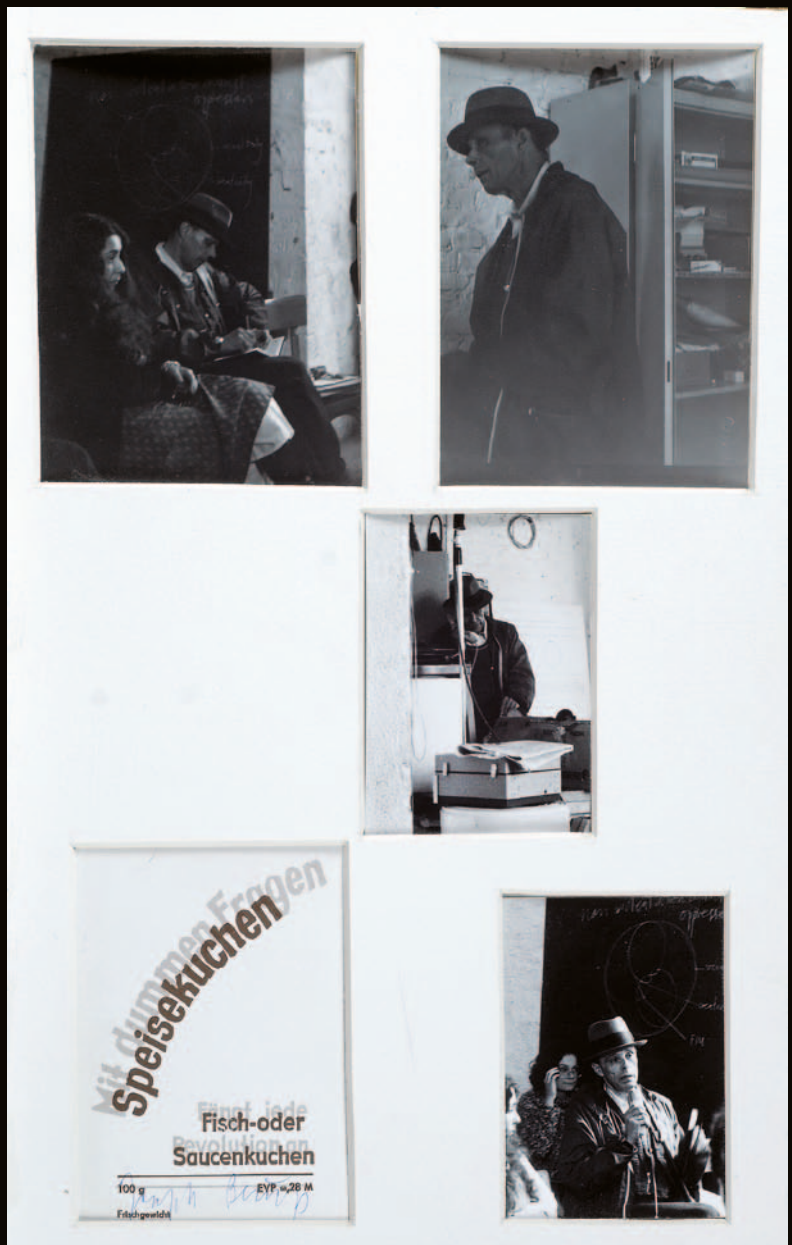
**LES MARIONNETTES**

Acquaforte, mm. 300x280 (lastra), mm. 397x330  
(foglio); es. 149/150

Firma in basso a destra. Tiratura in basso a sinistra.

€ 200/400

314



312

**Hans Bellmer**

(Kattowicz, 1902 - Parigi, 1975)

**LES MARIONNETTES**

Acquaforte, mm. 290x280 (lastra), mm. 397x330  
(foglio); es. 149/150

Firma in basso a destra. Tiratura in basso a sinistra.

€ 200/400

313

**Hans Bellmer**

(Kattowicz, 1902 - Parigi, 1975)

**LES MARIONNETTES**

Acquaforte, mm. 300x280 (lastra), mm. 397x333  
(foglio); es. 149/150

Firma in basso a destra. Tiratura in basso a sinistra.

€ 200/400

314

**Joseph Beuys**

(Krefeld, 1922 - Dusseldorf, 1986)

**ECONOMIC VALUE SPEISEKUCHEN, 1977**

Fotografie bianco e nero, cm. 51,5x29

4 Fotografie bianco e nero e serigrafia firmata in  
basso

Edizione di 40 + 12 non numerate

Edizioni Staack - Heidelberg

J. Beuys - The Multiples

Edizioni Schellmann - Monaco 1997 - n° 230 pag.  
214

€ 400/800



317

315

**Franz Borghese**

(Roma, 1941 - 2005)

FIGURE

Litografia, mm. 475x600 (lastra), mm.

671x994 (foglio); es. 75/99

Firma in basso a destra. Tiratura in basso a sinistra.

€ 100/200

316

**Franz Borghese**

(Roma, 1941 - 2005)

SCULTURA

Bronzo, cm.22 ; es. 15/51

Firma e teiatura sul verso.

€ 1.000/1.500



318

317

**Daide Bramante**

(Siracusa 1970)

HAVANA (MALECON), 2005

Foto a colori, cm. 75x110,5; es. 4/5

Firma, data e titolo sul verso. Autentica dell'autore.

€ 1.800/2.800

318

**Daide Bramante**

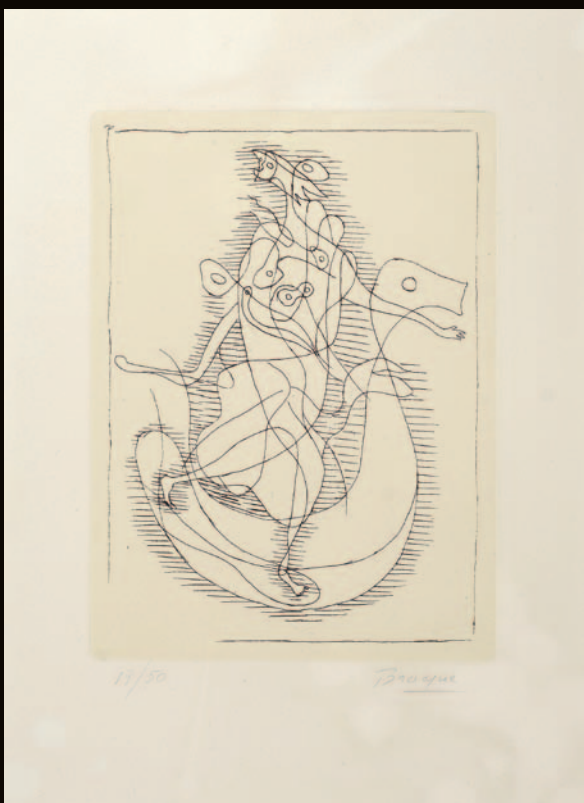
(Siracusa 1970)

HAVANA (TU EJEMPLO VIVE, ...), 2005

Foto a colori, cm. 70x100; es. 4/5

Firma e data sul verso. Autentica dell'autore.

€ 1.800/2.800



319

319

**Georges Braque**

(Argenteuil sur Seine, 1882 - Paris, 1963)

THEOGONIE, 1932-1953

Incisione, mm. 296x218 (lastra), mm.

570x357 (foglio); es. 19/50.

Firma in basso a destra. Tiratura in basso a sinistra.

Bibliografia: D. Vallier - Braque

L'Oeuvre Gravè Catalogue Raisonné

Flammarion - Parigi 1982 - n° 23 pag. 56 - 62

€ 1.800/2.200



320

**Georges Braque**

(Argenteuil sur Seine, 1882 - Paris, 1963)

THEGONIE, 1932-1953

Incisione, mm. 290x210 (lastra), mm. 570x357 (foglio); es. 11/50

Firma in basso a destra. Tiratura in basso a sinistra.

Bibliografia: D. Vallier - Braque L'Oeuvre Gravé

Catalogue Raisonné

Flammarion - Parigi 1982 - n° 23 pag. 56 - 62

€ 1.900/2.500

322

**Bernard Buffet**

(Parigi, 1928 - Tourtour, 1999)

MARINA

Acquaforte, mm. 532x672 (lastra), mm. 562x759 (foglio); es. EA

Firma in basso a destra. Tiratura in basso a sinistra

€ 800/1.000

323

**Bernard Buffet**

(Parigi, 1928 - Tourtour, 1999)

PAESAGGIO CON ALBERI E CASE

Acquaforte, mm. 532x675 (lastra), mm. 565x760 (foglio); es. 15/75

Firma in basso a destra. Tiratura in basso a sinistra.

€ 800/1.000

324

**Bernard Buffet**

(Parigi, 1928 - Tourtour, 1999)

FIGURA IN COSTUME ; FIGURA

Lotto di 2 litografie, mm. 575x446;

es. 21/125 ; es. 16/125

Firme in basso a destra. Tirature in basso a sinistra.

€ 400/600

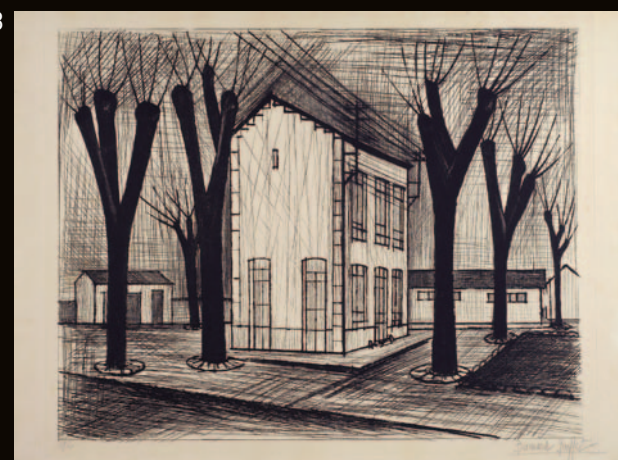
320



322



323





325

325

**Alberto Burri**

(Città Di Castello, 1915 - Nizza, 1995)

SERIGRAFIA 2

Serigrafia, mm. 225x318 (lastra) ; mm. 494x634 (foglio);  
es. 2/50

Firma in basso a destra. Tiratura in basso a sinistra. Sul  
verso etichetta Galleria Modenarte, Modena.

Bibliografia: M. Calvesi / C. Sarteanesi, Burri Grafica  
Opera Completa, Petruzzi Editore – Città di Castello 2003  
pag. 190

€ 1.500/2.000

326

**Alberto Burri**

(Città Di Castello, 1915 - Nizza, 1995)

MULTIPLEX 8, 1981

Vinavil e acrilico su cartone, cm. 70x100; es. 1/30

Titolo e tiratura in basso a sinistra.

30 esemplari da 1/30 a 30/30 e 5 numeri romani da  
I/V a V/V

Stamperia Fausto Baldessarini, Fano.

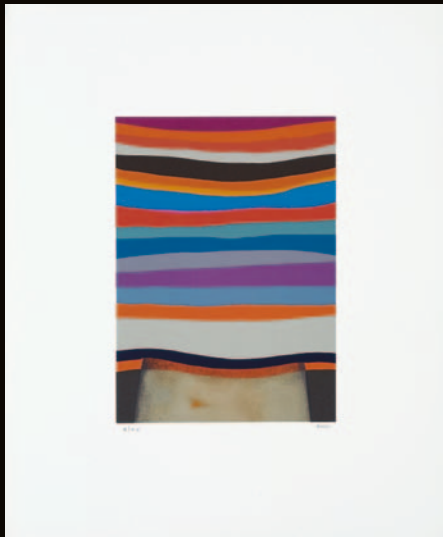
Bibliografia: Burri Grafica Opera Completa, a cura di  
C. Sarteanesi, testo di M. Calvesi, Fondazione Palazzo  
Albizzini – Collezione Burri, Petruzzi Editore, Città di  
Castello, 2003, p. 172

€ 9.000/11.000

326







327

327

**Alberto Burri**

(Città Di Castello, 1915 - Nizza, 1995)

**TRITTICO, 1973-1976**

Serigrafia, cm. 43x35, es. X/XV.

Serie di 3 serigrafie, Carta Fabriano Rosaspina.

Firmate in basso a destra, indicazione della tiratura in basso a sinistra. Tiratura da 1/90 a 90/90 e 15 numeri romani da I/XV a XV/XV, Stamperia 2RC, Roma.

Bibliografia: Burri Grafica Opera Completa, a cura di C. Sarteanesi, testo di M. Calvesi, Fondazione Palazzo Albizzini - Collezione Burri, Petruzzi Editore, Città di Castello, 2003, p. 94

€ 4.500/5.500

328

**Alberto Burri**

(Città Di Castello, 1915 - Nizza, 1995)

**BIANCO E NERO, 1971**

Litografia e calcografia a secco su carta BFK Rives, mm. 905 x 610 ;mm. 1050 x 754; es. 41/100

Firmata in basso a destra. Tiratura in basso a sinistra

Bibliografia: M. Calvesi / C. Sarteanesi, Burri, Grafica Opera Completa

Petruzzi Editore - Città di Castello 2003, pag. 65

€ 1.800/2.200

328





329

329

**Alberto Burri**

(Città Di Castello, 1915 - Nizza, 1995)

**CRETTO NERO, 1971**

Acquaforte e Acquatinta, Carta Fabriano Rosaspina, mm.

670x964, es. VII/XV

Firma in alto a destra, tiratura in alto a sinistra. Tiratura da 1/90 a 90/90 e 15 numeri romani da I/XV a XV/XV Stamperia 2RC, Roma.

Bibliografia: Burri Grafica Opera Completa, a cura di C. Sarteanesi, testo di M. Calvesi, Fondazione Palazzo Albizzini - Collezione Burri, Petrucci Editore, Città di Castello, 2003, p. 72

€ 7.000/9.000

331

**Paolo Canevari**

(Roma 1963)

**SUPEREROE, 2001**

Litografia, mm. 700x550, es. 8/99

Tiratura in basso a sinistra, firma in basso al centro.

Edizioni Cetti Serbelloni, Milano

€ 350/450



332

**Giuseppe Capogrossi**

(Roma, 1900 - 1972)

DONNE N° 11

Litografia, Litografia 400x270 mm. 490x340 mm. (foglio)

Litografia 400x270 mm. 490x340 mm. (foglio) es. 10/55

dalla cartella Donne di 11 litografie

Firma in basso a destra. Tiratura in basso a sinistra

Editore Libreria La Margherita - Roma 1944

Bibliografia: U. von Hase-Schmundt - Capogrossi Das Graphische Werk

Erker Press St.Gallen 1981 - n°122 pag. 125

€ 300/600

333

**Felice Casorati**

(Novara, 1887 - Torino, 1963)

LE MONDINE, 1962

Linoleum a colori, mm. 479x351; es. 4/60

Sigla in basso a destra, tiratura in basso a sinistra.

Bibliografia: Felice Casorati opera Grafica, L. De Tullio Editore, Milano, 1966,

p. 82, n. 28

€ 400/600

334

**Marc Chagall**

(Vitebsk, 1887 - Saint Paul de Vence, 1985)

CARICATURA

Incisione, mm. 275x213 (lastra), mm. 371x280 (foglio); es. 197/335

Tiratura in basso a sinistra.

€ 2.000/3.000

335

**Marc Chagall**

(Vitebsk, 1887 - Saint Paul de Vence, 1985)

FLORES DE BETULLES.

Litografia, mm. 230x200 (lastra), mm. 380x287 (foglio); es. 26/90

Firma in basso a destra. Tiratura in basso a sinistra.

Bibliografia: "Chagall: Lithographe II", tav. 20.

"Trentatré protagonisti dell'arte contemporanea: le grandi firme", Galleria d'Arte Silvana, edizione Arti Grafiche Giorgi & Cambi, Firenze, 1981.

€ 1.500/2.500

332



334



335



333



336

336

**Marc Chagall**

(Vitebsk, 1887 - Saint Paul de Vence, 1985)

SENZA TITOLO

Acquaforte, mm. 290x236 (lastra), mm. 386x287 (foglio).

€ 400/600

337

**Sandro Chia**

(Firenze, 1946)

FIGURA

Litografia, mm. 636x349

(lastra), mm. 768x560

(foglio); es. P.A. Firma

Firma in basso a destra.

Tiratura in basso a sinistra.

€ 100/200

338

**Sandro Chia**

(Firenze, 1946)

VOLTI, 1989

Litografia, mm. 696x495;

es. P.A.

Firma e data in basso a

destra. Tiratura in basso a sinistra.

€ 150/300

342



341

**Francesco Clemente**

(Napoli, 1952)

UNTITLED A, 1986

Litografia, mm. 687x1010

(ciascuno); mm. 687x3030

(totale); es. 80/100

Firma e tiratura in basso a

destra.

Carta: Buff Okawara Kozo

Paper (3 fogli)

Tiratura: 100+20 a.p. + 11

p.p

Editore: Petersburg Press,

Londra

Stampatore: Petersburg

Press, Londra

Provenienza: Anthony

D'Offay Gallery, Londra

€ 1.500/2.000

342

**Francesco Clemente**

(Napoli, 1952)

CONCEPTION, 1987

Acquaforte Acquatinta a

7 colori, mm. 875 x 645

(lastra) 114 x 990 (foglio);

es. V / XVIII

Carta: Rosaspina

Tiratura: 55 + XVIII a.p.

Editore: 2RC Edizioni

d'Arte, Roma

Stampatore: Vigna

Antoniniana, Roma

Bibliografia: Big Prints from Rome, catalogo mostra

2RC nei Musei Giapponesi,

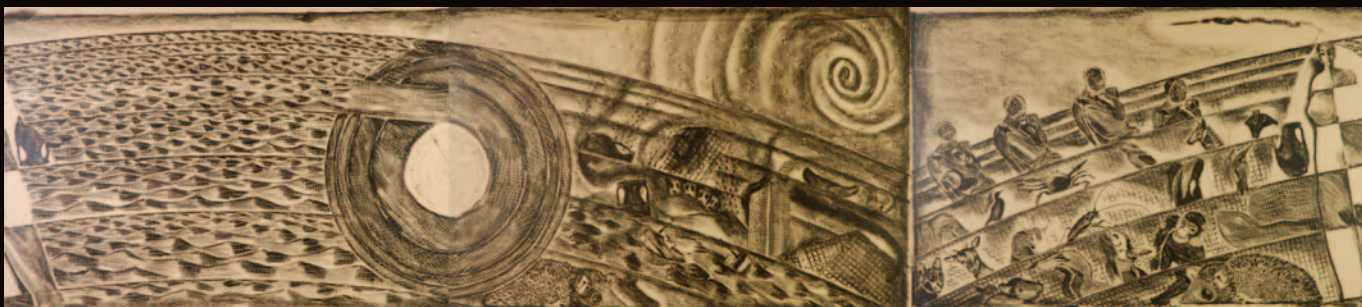
Edizioni The Museum of

Modern Art, Toyama, 1989,

pag. 55 n° 30.

€ 800/1.000

341





343

**Jean Cocteau**

(Paris, 1889 - Milly-la-Foret, 1963)

**FILLE DE PECDEUR, 1957**

Litografia, mm. 650x500; es. 14/80.

Firma e data in lastra in basso a sinistra. Firma in basso a destra. Tiratura in basso a sinistra.

Bibliografia: "Trentatré protagonisti dell'arte contemporanea: le grandi firme", Galleria d'Arte Silvana, edizione Arti Grafiche Giorgi & Cambi, Firenze, 1981.

€ 300/500

344

**Leonardo Cremonini**

(Bologna, 1925 - Parigi, 2010)

**SENZA TITOLO, 1975**

Serigrafia a colori su pvc, mm.730x510; es. 48/100

Firma, tiratura e data in basso a sinistra.

€ 150/250

345

**Enzo Cucchi**

(Morro d'Alba, 1950)

**VIENE**

Litografia, mm. 330x330, es. 26/99

Firma in basso a destra, tiratura in basso a sinistra. Edizioni Cetti Serbelloni, Milano.

€ 100/150

346

**Enzo Cucchi**

(Morro d'Alba, 1950)

**LIRE**

Litografia, mm. 805x625, es.41/100

Firma in basso a destra, tiratura in basso a sinistra. Edizioni Cetti Serbelloni, Milano.

€ 150/250

349

**Filippo de Pisis**

(Ferrara, 1896 - Milano, 1956)

**PAESAGGIO LACUSTRE CON BARCA**

Litografia, mm. 495x591; es. Prova d'artista, 9/15

Firma in basso a destra. Tiratura in basso a sinistra.

€ 300/500

350

**Filippo de Pisis**

(Ferrara, 1896 - Milano, 1956)

**VASO CON FIORI**

Litografia, mm. 461x363; es. 11/30

Firma in basso a destra. Tiratura in basso a sinistra.

€ 400/600

345



346



350





351

351

**Maurice De Vlaminck**

(Parigi, 1876 - Rueil-la-Gadelière, 1958)

**LE MOULIN, 1927**

Acquaforte, mm. 100x163 (lastra), mm. 321x485 (foglio); es.47

Firma in basso a destra. Tiratura in basso a sinistra. In basso a destra timbro a secco  
Galerie Des Peintdes-Craveurs, Paris.

Bibliografia:

K. von Walterskirchen - Maurice de Vlaminck Verzeichnis des Graphischen Werkes

Benteli Verlag - Berlino 1974 - n° 126 pag. 110

€ 300/600



352

352

**Maurice De Vlaminck**

(Parigi, 1876 - Rueil-la-Gadelière, 1958)

**ASPECT DE LA GRAND'RUE, 1927**

Acquaforte, mm. 100x162 (lastra), mm. 324x489 (foglio); es.47

Firma in basso a destra. Tiratura in basso a sinistra. In basso a destra timbro a secco  
Galerie Des Peintdes-Craveurs, Paris.

Bibliografia:

K. von Walterskirchen - Maurice de Vlaminck Verzeichnis des Graphischen Werkes

Benteli Verlag - Berlino 1974 - n° 124 pag. 109

€ 300/600



353

353

**Maurice De Vlaminck**

(Parigi, 1876 - 1958)

**LA VALLÉE DE NESLES, 1921**

Litografia, mm. 559x760; es. 25/50

Firma in basso a destra. Tiratura in basso a sinistra.

Bibliografia:

K. von Walterskirchen - Maurice de Vlaminck Verzeichnis des Graphischen Werkes

Benteli Verlag - Berlino 1974 - n° 155 pag. 136

€ 600/1.000

354

**André Derain**

(Chatou, 1880 - Garches, 1954)

**NUDO**

Litografia, mm. 526x399

Bibliografia: "Trentatré protagonisti dell'arte contemporanea: le grandi firme", Galleria d'Arte Silvana, edizione Arti Grafiche Giorgi & Cambi, Firenze, 1981.

€ 300/500



355

**Walt Disney**

(Chicago, 1901 - Burbank, 1966)

**ZIO PAPERONE**

Celluloide dipinta a mano, cm. 34x24

Timbro in basso a destra "Original Hand-Painted Movie Film Cel" Walt Disney Production Certified e sigla dell'autore.

€ 1.500/2.500

356

**Walt Disney**

(Chicago, 1901 - Burbank, 1966)

**CRUDELIA**

Celluloide dipinta a mano, cm. 34x24

Timbro in basso a destra "Original Hand-Painted Movie Film Cel" Walt Disney Production Certified e sigla dell'autore.

€ 1.500/2.500

355



356



359



359

**Jean Dubuffet**

(Le Havre, 1901 - Parigi, 1985)

**TEXTE DE ROCHE, 1959**

Litografia su carta Arches, mm. 540 x 370; mm. 640 x 450 ; Es. èpreuve d'artiste

Tiratura in basso a sinistra. Firma e data in basso a destra. Titolo al centro.

Bibliografia: S. Webel - L'Oeuvre Gravè et les Livres Illustrè par Jean Dubuffet

Baudoin Lebon Editore - Parigi 1991 - N° 577 a pag. 166

€ 1.200/1.500

364

**Jean Fautrier**

(Parigi, 1898 - Chatenay - Malabry, 1964)

**SUNSET, 1962**

Acquaforte Acquatinta a colori su Japon, mm. 570x800; mm. 495x645; es. 1/25

Firma e tiratura in basso a destra, dedica ad personam in basso a destra

Bibliografia: R.M.Mason, Jean Fautrier Les Estampes

Cabinet des Estampe, Ginevra 1986, n° 266 pag. 136

€ 1.000/2.000

365

**Flavio Favelli**

(Firenze, 1967)

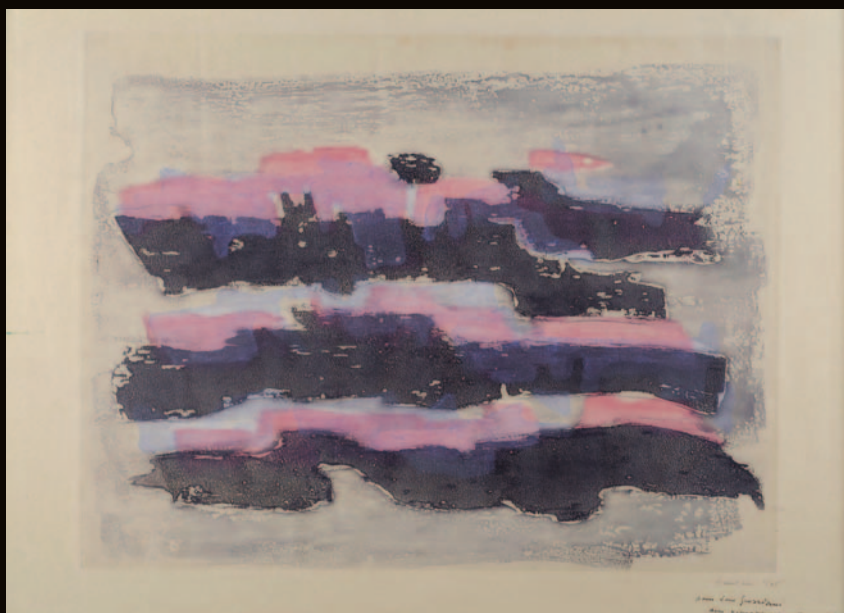
**UOMO AL MUSEO, 1998**

Stampa fotografica, cm. 50x70; es. 1/3

Sul verso: firma, data e titolo.

€ 2.500/3.500

364





367

**Lucio Fontana**

(Rosario di Santa Fè, 1899 - Comabbio, 1968)

**CONCETTO SPAZIALE - TEATRINO,**  
1968

mm. 700 x 700 mm. es 22/75

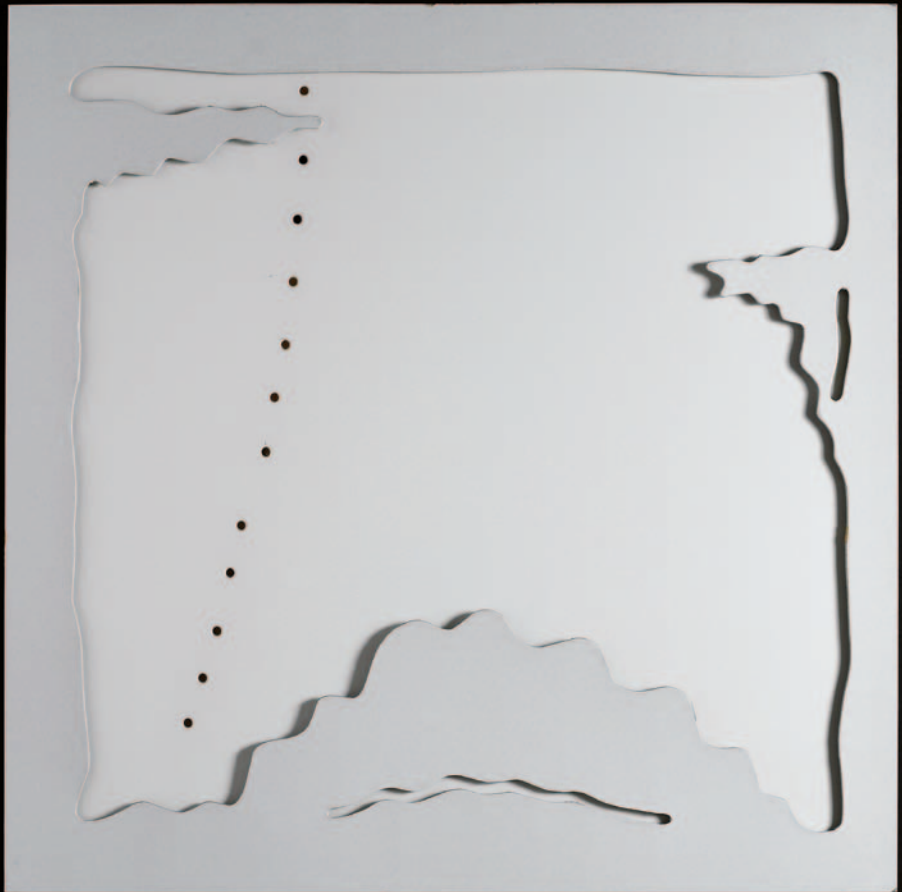
Firma e tiratura al retro.

Tiratura di 75 + XX

Edition Plus Baden-Baden

Bibliografia: H. Ruhè - C. Rigo,  
Lucio Fontana, Graphics, multiples,  
and more, Tuja Books, Amsterdam  
2006 - Pag. 160 M-10

€ 8.000/9.000



367

368

**Lucio Fontana**

(Rosario di Santa Fè, 1899 - Comabbio, 1968)

**SENZA TITOLO,** 1965

Acquaforte, mm. 115x81 (lastra),

mm. 246x178 (foglio); es. 84/100

Firma in basso a destra. Tiratura in  
basso a sinistra.

Bibliografia:

H. Ruhè C. Rigo - Lucio Fontana

Graphics Multiples and More

Tuja Books - Amsterdam 2006 - n°  
E-25 pag. 47

€ 500/700

368



369

**Lucio Fontana**

(Rosario di Santa Fè, 1899 - Comabbio, 1968)

**SENZA TITOLO,** 1965

Acquaforte, mm. 115x81 (lastra),

mm. 246x178 (foglio); es. 86/100

Firma in basso a destra. Tiratura in  
basso a sinistra.

Bibliografia: H. Ruhè C. Rigo -

Lucio Fontana Graphics Multiples  
and More

Tuja Books - Amsterdam 2006 - n°  
E-25 pag. 47

All'interno di "A chiave  
dall'interno", vol. 8 (La scuola del  
bianco e nero) di Ròiss, edizioni  
Svolta, Urbino.

€ 500/700

370

**MANIFESTO**

Fontana/65 : Galleria Apollinaire

Milano Manifesto Originale

Manifesto originale della mostra

"Fontana/65 : Galleria Apollinaire

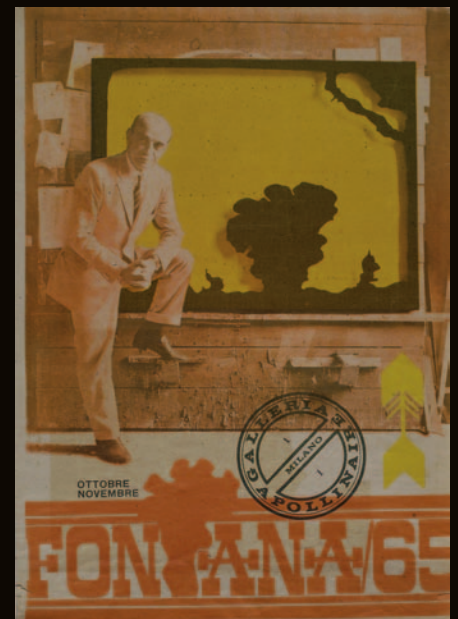
Milano ottobre novembre Milano

: Galleria Apollinaire, 1965" cm.

57x40

€ 200/400

370





371

371

**Leonard Tsuguharu Foujita**

(Tokyo, 1886 - Zurigo, 1968)

**BAMBINA CON GATTO**

Litografia, mm. 565x447;

es. 4/220

Firma in basso a destra. Tiratura in basso a sinistra.

€ 1.500/2.000

372

**Sam Francis**

(California, 1923 - 1994)

SFE-2E

Incisione e Acquatinta, mm.

392x449 (lastra), mm. 637x893

(foglio); es. 8/40

Firma in basso a destra: Tiratura in basso a sinistra.

Bibliografia: C.W. Lembark - "The Prints of Sam Francis"

A Catalogue Raisonné 1960 / 1990 - Volume II

Hudson Hill Press - New York  
1992 - I-6 pag. 14

€ 1.200/1.600



372



373

**Jonny Friedlander**

(Pless, 1912 - Parigi, 1992)

**MATERNITÀ**

Incisione, mm. 148x107  
(lastra), mm. 322x250 (foglio)

Firma in basso a destra. In  
basso a destra: timbro a secco  
Libreria Prandi, Reggio Emilia.

Bibliografia: "Trentatre  
protagonisti dell'arte  
contemporanea: le grandi  
firme", Galleria d'Arte Silvana,  
edizione Arti Grafiche Giorgi  
& Cambi, Firenze, 1981.

€ 200/400

374

**Stefania Galegati Shines**

(Bagnocavallo, 1973)

**BONJOUR TRISTESSE (05),  
2006-2007**

Stampa digitale, cm. 30x44

L'opera è stata stampata in  
sette esemplari di cui questo è  
il primo. Firma, data, titolo e  
tiratura sul verso. Certificato  
di autenticità e provenienza  
Francesco Pantaleone Arte  
contemporanea con la  
dichiarazione dell'autore.

Bibliografia: Stefania Galegati  
Shines, Mamma non piangere,  
Edizioni Purple Press

€ 750/950

375

**Maurizio Galimberti**

(Como, 1956)

**PIZZA AND FLAG**

Stampa lambda, cm. 60x50;  
es. 1/3

Sul verso: Certificato di  
autenticità Maurizio Galimberti  
Instant Artist - Archivio  
Nordest, Arch. N. 82 con  
firma dell'autore.

€ 1.000/1.500

376

**Omar Galliani**

(Montecchio Emilia, 1953)

**SENZA TITOLO**

Serigrafia su cartone telato  
e applicazione in marmo su  
carta, mm. 1000x715;  
es. 41/75

Firma in basso a destra,  
tiratura in basso a sinistra.

€ 200/400

377

**Franco Gentilini**

(Faenza, 1909 - Roma, 1981)

**FIGURA SU SFONDO CITTADINO**

Acquaforte, mm. 508x370 (lastra), mm. 687x497 (foglio); es. 39/100

Firma in basso a destra. Tiratura in basso a sinistra.

€ 150/300

378

**Alberto Giacometti**

(Borgonovo di Stampa, 1901 - Coira, 1966)

**DIEGO, 1963**

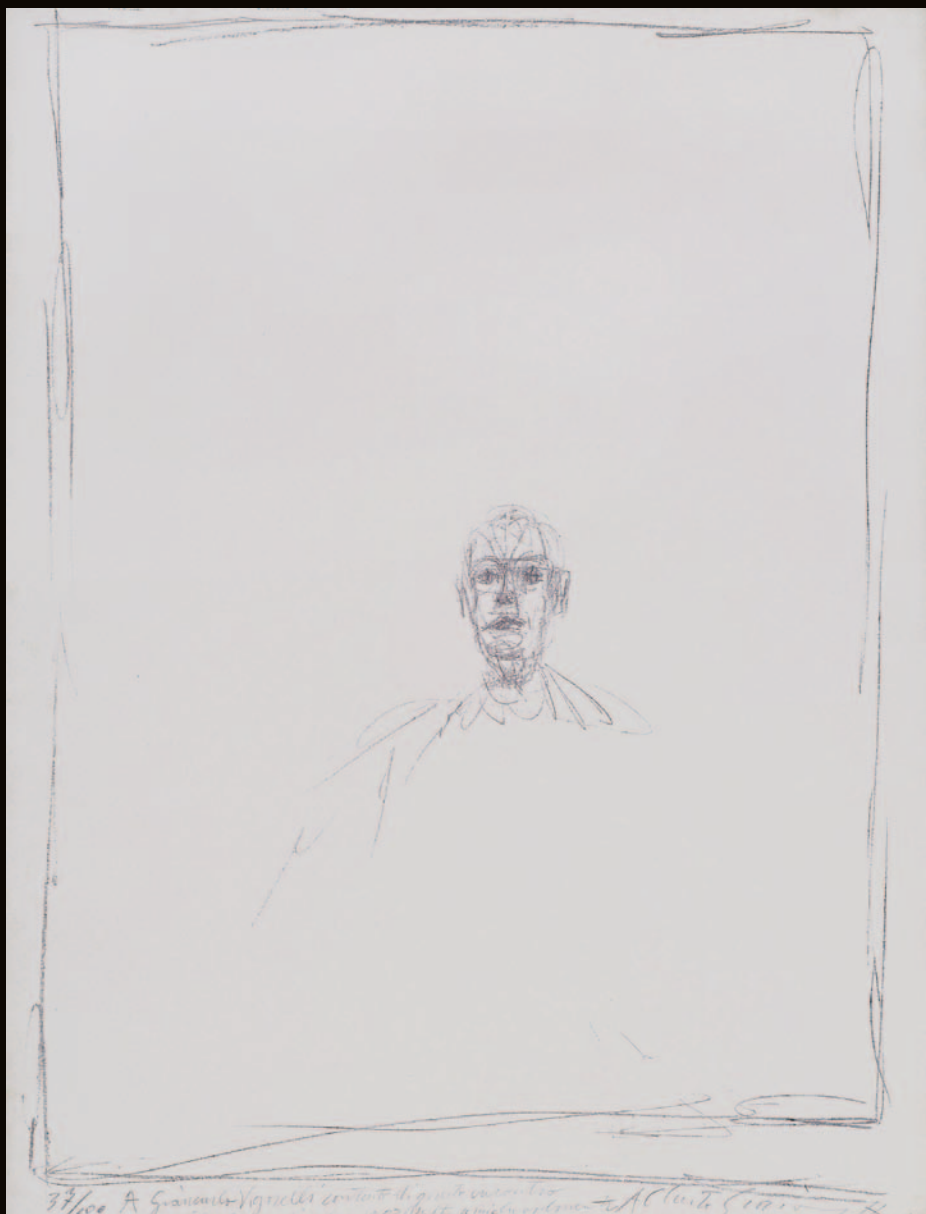
Litografia, mm. 500x360 (lastra), mm. 584x411 (foglio); es. 37/100

Firma in basso a destra. Tiratura, dedica ad personam e data in basso a sinistra.

Bibliografia: H.C. Lust - Alberto Giacometti - The Complete Graphics  
Alan Wofsy - San Francisco - 1991 - n° 39 pag. 52 - 233

€ 3.500/4.000

378



379

**Emilio Greco**

(Catania, 1913 - Roma, 1995)

NUDO, 1971

Acquaforte, mm. 486x342 (lastra),

mm. 695x495 (foglio); es. 54/90

Firma e data in basso a destra.

Tiratura in basso a sinistra.

€ 200/300

380

**Emilio Greco**

(Catania, 1913 - Roma, 1995)

NUDO, 1979

Acquaforte mm. 327x485 (lastra),

mm. 495x697 (foglio); es. 72/200

Firma e data in basso a destra. Tiratura in basso a

sinistra.

€ 200/300

382

**Peter Halley**

CONTAMINATION 1, 2002

Litografia, mm. 800x810, es.10/100

Firma e data in basso a destra. Tiratura in basso a

sinistra. Editore Cetti Serbelloni - Milano

€ 200/300

383

**Peter Halley**

CONTAMINATION 2, 2002

Litografia, mm. 800x810, es.10/100

Firma e data in basso a destra. Tiratura in basso a

sinistra. Editore Cetti Serbelloni - Milano

€ 200/300

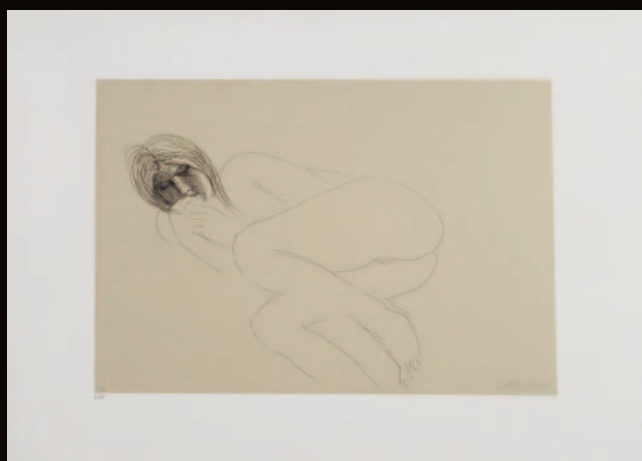
383



379



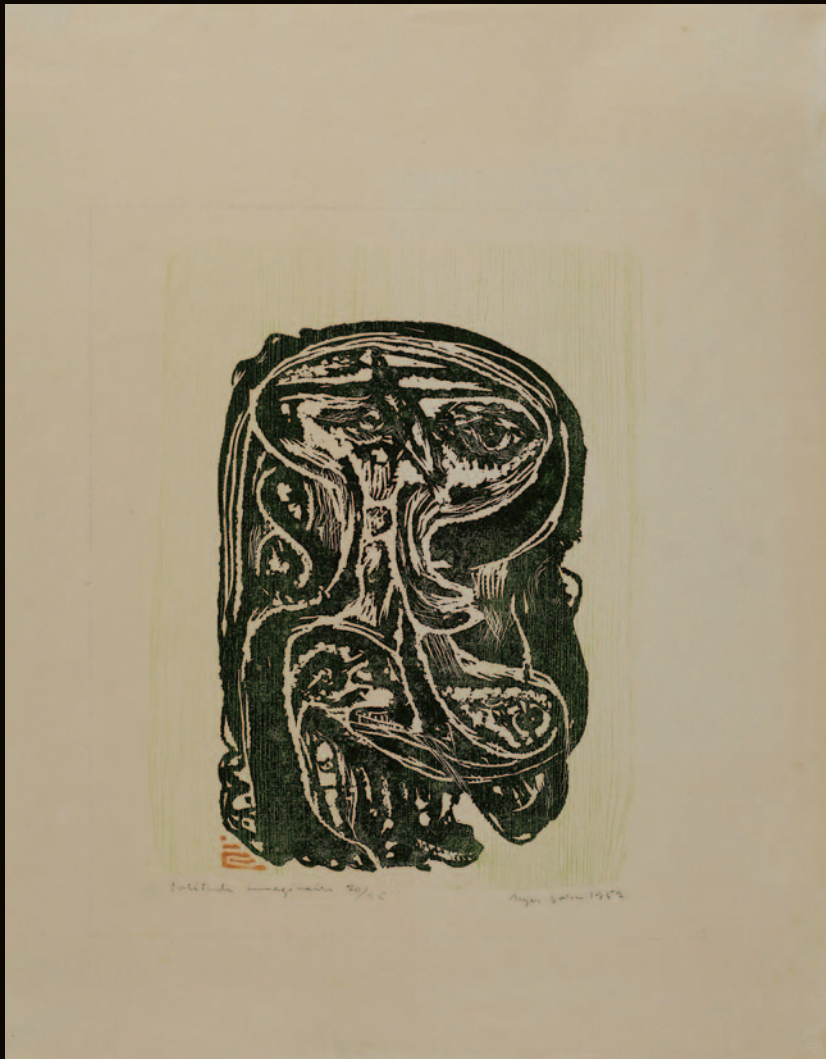
380



382







385

385

**Asger Jorn**

(Vejrums, 1914 - Aarhus, 1973)

**SOLITUDE IMAGINAIRE, 1952**

Xilografia, mm. 355x272 (lastra),

mm. 590x460 (foglio); es. 20/25

Firma e data in basso a destra. Tiratura in basso a sinistra.

Da rilevare la mancanza della battuta ocra che compare solo nell'angolo a sinistra.

Bibliografia: O. van de Loo - Asger Jorn Catalogue raisonnè of Prints

Galerie Van De Loo - Monaco 2009 - N° 121a pag. 180

€ 2.000/3.000

386

**Asger Jorn**

(Vejrums, 1914 - Aarhus, 1973)

**SUITE SUR JAPON POUR UN LIVRE QUI N'EXISTE PAS, 1968**

Cartella di 10 incisioni di varie misure, datate 1968

es. 6/10 Firmate e datate in basso a destra. Tiratura in basso a sinistra di varie misure, datate 1968, es. 6/10. Firmate e datate in basso a destra. Tiratura in basso a sinistra.

Bibliografia: O. van de Loo - Asger Jorn Catalogue raisonnè of Prints

Galerie Van De Loo - Monaco 2009 - N° 327-336 pag. 331-333

€ 4.500/5.000

386



387

**Alex Katz**

(New York, 1927)

UNFAMILIAR, 2002

Serigrafia a colori, mm. 760x1120,  
es. 38/100

€ 800/1.000

387



389

**Oskar Kokoschka**

(Pöchlarn, 1886 - Villeneuve, 1980)

DIONYSOS UND XANTHIAS

Puntasecca, mm. 258x198 (lastra),  
mm. 567x394 (foglio); es. XLI/LXX LXX.

Firma in basso a destra. Tiratura in  
basso a sinistra.

In basso a destra timbro a secco "Ars  
Librorum", Francoforte.

€ 600/800

389



390



390

**Oskar Kokoschka**

(Pöchlarn, 1886 - Villeneuve, 1980)

DIONYSOS, AISCHYLOS UND  
EURIPIDES

Puntasecca, mm. 259x200 (lastra),  
mm. 570x389 (foglio); es. XLI/LXX

Firma in basso a destra, Tiratura in  
basso a sinistra.

In basso a destra Timbro a secco "Ars  
Librorum", Francoforte.

€ 600/800

391

**Oskar Kokoschka**

(Pöchlarn, 1886 - Villeneuve, 1980)

PLUTON FORDERT DIONYSOS

Puntasecca, mm. 260x200 (lastra)  
mm. 570x390 (foglio); es. LVI/LXX

Firma in basso a destra, Tiratura in  
basso a sinistra.

In basso a destra Timbro a secco "Ars  
Librorum", Francoforte.

€ 600/800

391



392



392

**Oskar Kokoschka**

(Pöchlarn, 1886 - Villeneuve, 1980)

PENTHESILEA

Puntasecca, mm. 121x141 (lastra), mm.  
479x360 (foglio); es. 18/100, Firma

in basso a destra. Tiratura in basso a  
sinistra. In basso a sinistra timbro secco

"Edition de Beauclair", Francoforte.

€ 600/800



393

**Jeff Koons**

(York, 1955)

**BALLOON DOG (BLUE), 2002**

Piatto in porcellana (specchio e blu), diam. mm. 26;

es. 2212/2300

Editore: MOCA, The Museum of Contemporary Art, Los Angeles

€ 7.000/8.000

394

**Wifredo Lam**

(Sagua La Grande, 1902 - Parigi, 1982)

**DEMOISELLE BLASONNÈE, 1974**

Litografia a colori, mm. 645x498; es. EA 5/10

dalla Cartella Pleni Luna Edita da A.H. Grafik - Stoccolma

Firma in basso a destra. Tiratura in basso a sinistra.

Bibliografia: Wilfredo Lam - Ouvre Gravè et Lithographie

Catalogue Raisonné

Edizioni Musée de Gravelines - n° 7418 pag. 140

€ 200/400

393



395

**André Lansky**

(Mosca, 1902 - Parigi, 1976)

JOURNAL D'UN FOU, 1976

Litografia, cm. 94,5x65;

es. 55/100

Cartella contenente 20

litografie firmate e numerate.

Carta: Fabriano

Editore: Edizione d'Arte

Grafique International.

Stampatore: Officine

Litografiche della Quercia in

Monte S. Pietro, Bologna

€ 1.500/2.500

396

**Fernand Léger**

(Argentan, 1881 - Gif-sur-Yvette, 1955)

SENZA TITOLO

Litografia d'apres a colori,

mm. 409x505 (lastra),

mm. 508x754 (foglio);

es. 275/300

Firmato in lastra in basso

a destra. Firma e timbro

a secco "Maeght Editeur,

Paris" in basso a destra.

Tiratura in basso a sinistra.

€ 300/500

401

**Mino Maccari**

(Siena, 1898 - Roma, 1989)

PER NOZZE, 1978

Xilografia, mm. 350x500;

es. 27/78

18 xilografie firmate e

numerate.

€ 1.500/2.000

402

**Alberto Magnelli**

(Firenze, 1888 - Parigi, 1971)

SENZA TITOLO, 1969

Litografia a colori su carta

Arches, mm. 750x540

(foglio), mm. 480x330

(lastra); es. 34/50

Firma in basso a destra,

tiratura in basso a sinistra

Editore: XXe Siècle Parigi

Stampatore: Mourlot Parigi

Bibliografia: Magnelli

L'Oeuvre Gravè,

Bibliothèque Nationale,

Parigi 1980, n° 49 pag. 23

€ 400/600

402 A

**Alberto Magnelli**

(Firenze, 1888 - Parigi, 1971)

Pl. VII, 1971

Litografia e calcografia a

colori su carta Rosaspina,

mm. 585x785 (foglio), mm.

315x400 (lastra); es. 58/75

da I Collages di Magnelli 1971

Firma in basso a destra.

Tiratura in basso a sinistra

Bibliografia: Magnelli

L'Oeuvre Gravè, Bibliothèque

Nationale, Parigi 1980, n° 81

pag. 35

€ 400/600

402 B

**Alberto Magnelli**

(Firenze, 1888 - Parigi, 1971)

Senza titolo, 1971

Litografia a colori su carta

Rosaspina, mm. 640x470

(foglio), mm. 520x340 (lastra);

es. 2/75

Firma in basso a destra, tiratura

in basso a sinistra

Bibliografia: Magnelli L'Oeuvre

Gravè, Bibliothèque Nationale,

Parigi 1980, n° 71 pag. 31

€ 400/600

402 C

**Alberto Magnelli**

(Firenze, 1888 - Parigi, 1971)

Pl. V, 1971

Litografia e calcografia a

colori su carta Rosaspina,

mm. 590x785 (foglio), mm.

380x460 (lastra); es. 56/75

da I Collages di Magnelli

Firma in basso a destra, tiratura

in basso a sinistra

Bibliografia: Magnelli L'Oeuvre

Gravè, Bibliothèque Nationale,

Parigi 1980, n° 79 pag. 34

€ 400/600

403

**Giacomo Manzù**

(Bergamo, 1908 - Ardea, 1991)

VOLTO FEMMINILE

Litografia, mm. 292x292

(lastra), mm. 495x645 (foglio);

es. 125/125.

Firma in basso a destra.

Tiratura in basso a sinistra.

€ 300/600

402



402



403





404

**Marino Marini**

(Pistoia, 1901 - Viareggio, 1980)

**IL CAVALIERE, 1956-1976**

Acquaforte Acquatinta a colori su Carta Magnani,  
mm. 400x300; mm. 700x500; es. 16/90

Firma in basso a destra. Tiratura in basso a sinistra

Editore: Vertice Editoriale d'Arte - Livorno 1976

Stampatore: Geloch Gjakaj - Roma

Bibliografia: Marino Marini, Catalogo Ragionato dell'Opera  
Grafica Graphis Arte - Livorno 1990 - A 186 pag. 111 - 220

€ 850/1.000

405

**Marino Marini**

(Pistoia, 1901 - Viareggio, 1980)

**MARINO FROM SHAKESPEARE I, 1977**

su Carta Velin Rives, mm. 475x380 (lastra),

mm. 758x567 (foglio); es. P.A.

Firma in basso a destra. Tiratura in basso a sinistra.

Editore: ZWR - Londra

Stampatore: Labyrinth - Firenze

Bibliografia: Marino Marini, Catalogo Ragionato dell'Opera  
Grafica

Graphis Arte - Livorno 1990 - A 194 pag. 114 - 221

€ 1.000/1.500

406

**Marino Marini**

(Pistoia, 1901 - Viareggio, 1980)

**IL GRECO II, 1978**

Litografia su Carta Velin Rives, 540x435 mm. (lastra),  
760x565 mm. (foglio), es. P.A

Firma in basso a destra. Tiratura in basso a sinistra.

Editore: ZWR - Londra

Stampatore: Labyrinth - Firenze

Bibliografia: Marino Marini, Catalogo Ragionato dell'Opera  
Grafica

Graphis Arte - Livorno 1990 - A 209 pag. 119 - 223

€ 1.000/1.500

404



405



406





407

407

**Marino Marini**

(Pistoia, 1901 - Viareggio, 1980)

LA SORPRESA I, 1973

Acquaforte e Acquatinta a colori, mm.

64x49 (lastra); mm. 100x700 (foglio); es. 48/53

Carta: Carta Magnani - Timbro a secco dello stampatore in basso a destra

Tiratura: 50 + XXV + 12 p.a.

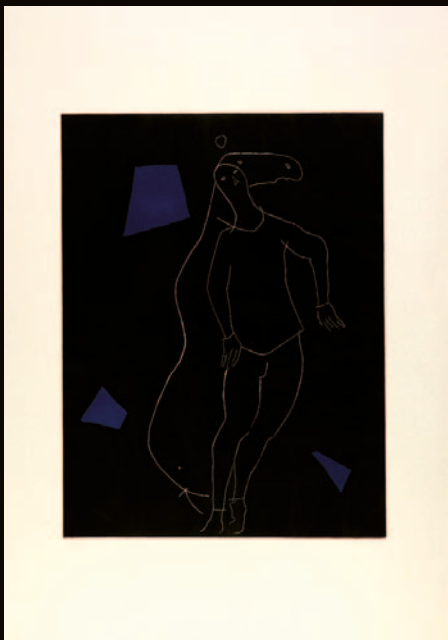
Editore: Albra - Torino

Stampatore: Il Cigno, Roma

Bibliografia: Marino Marini, Catalogo Ragionato dell'Opera Grafica

Graphis Arte, Livorno, 1990, A 168 pag. 103 - 218

€ 700/900



408

408

**Marino Marini**

(Pistoia, 1901 - Viareggio, 1980)

LA SORPRESA II, 1973

Acquaforte e Acquatinta a colori su Carta Magnani, mm. 645x490 (lastra); mm. 100x70 (foglio); es. 25/25

Firma in basso a destra, timbo a secco dello stampatore in basso a destra

Editore: Albra - Torino

Stampatore: Il Cigno - Roma

Bibliografia: G. G. Guastalla - Marino Marini, Catalogo Ragionato dell'Opera Grafica - Graphis Arte - Livorno 1990 - A 169 pag. 103 - 218

€ 700/900



411

410

**Marino Marini**

(Pistoia, 1901 - Viareggio, 1980)

MIRACOLO, 1969

Puntasecca su carta Magnani, mm. 423x323 (lastra), mm. 690x500 (foglio); es. XX/XX

Firma in basso a destra. Tiratura in basso a sinistra.

In basso a destra: timbro a secco "Luigi De Tullio Stampatore".

Editore e Stampatore: De Tullio - Milano

Bibliografia:

Marino Marini, Catalogo Ragionato dell'Opera Grafica

Graphis Arte - Livorno 1990 - A 98 pag. 72 - 210

€ 1.000/1.500

411

**Marino Marini**

(Pistoia, 1901 - Viareggio, 1980)

MARINO FROM SHAKESPEARE II, 1978

Litografia su Carta Velin Rives, mm. 485x381 (lastra), mm. 760x565 (foglio); es. P.A

Firma in basso a destra. Tiratura in basso a sinistra.

Editore: ZWR - Londra

Stampatore: Labyrinth - Firenze

Bibliografia: Marino Marini, Catalogo Ragionato dell'Opera Grafica

Graphis Arte - Livorno 1990 - A 214 pag. 121 - 224

€ 1.000/1.500



413

**Sebastian Matta**

(Santiago del Cile, 1911 - Civitavecchia, 2002)

LES VOIX, 1964

Acquaforte e Acquatinta a colori su Velin de Rives,  
mm. 280x225; mm. 325x248; es. H.c

Firma in basso a destra.

Tiratura in basso a sinistra

Editore e Stampatore: George Visat – Parigi

Bibliografia: R. Sabatier, Matta Catalogue Raisonné de l'Oeuvre  
Gravé 1943-1974

Editions Sonet / Visat, Stoccolma Parigi 1975 n° 118 pag. 67

€ 700/1.000

414

**Sebastian Matta**

(Santiago del Cile, 1911 - Civitavecchia, 2002)

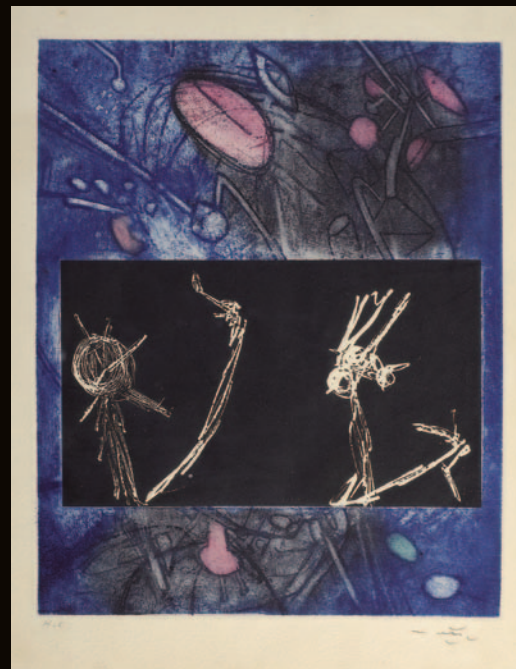
VIGNETTE

Litografia, mm. 700x990; es. 8/100

Firma e tiratura al centro nella composizione. Edizioni della  
Bezuga - Firenze

€ 400/800

413



415

**Carlo Mattioli**

(Modena, 1911 - Parma, 1994)

PAESAGGIO

Serigrafia, mm.700x500; es. 44/99

Firma in basso a destra, tiratura in basso a sinistra.

€ 100/200

416



416

**Joan Mirò**

(Montroig, 1893 - Palma di Mallorca, 1983)

ALBUM 19, 1963

Libro di J. Perucho edizioni Sala Gaspar, Barcellona

2 litografie a colori siglate a destra e numerate 22/100 in basso  
a sinistra mm. 295 x 436

1 litografia a colori siglata a destra e numerata 22/100 in basso  
a sinistra mm. 290 x 222

1 litografia a colori siglata a destra e numerata 22/100 in basso  
a sinistra mm. 304 x 218

La copertina del libro è una litografia originale a colori Il  
colophon del libro è firmato dagli autori

Bibliografia: J. Mirò, The Illustrated Books, P. Cramer Publisher,  
Ginevra, 1989, n. 86 pag. 234-235

€ 2.500/3.500

417



417

**Joan Mirò**

(Montroig, 1893 - Palma di Mallorca, 1983)

L'ENFANCE D'UBU, 1975

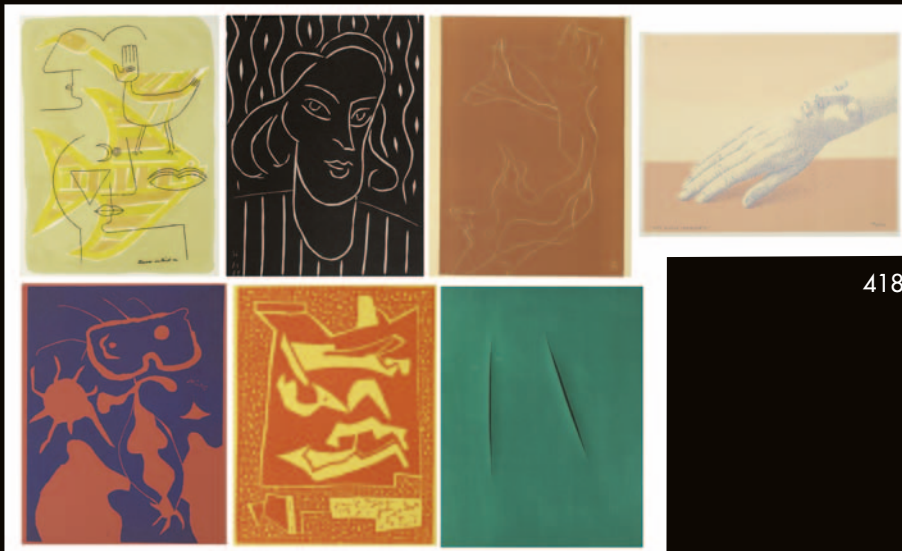
Litografia, mm. 322x503

Firma in basso a destra.

Esemplare al di fuori della tiratura di 120 + XX

Bibliografia: J. Mirò - The Illustrated Books, P. Cramer - Ginevra  
1989 - n° 204 Pag. 506

€ 400/600



418

418  
XX SIECLE N° 13, 1959  
7 stampe dalla rivista francese  
di: J. Mirò - H. Matisse - R.  
Magritte - L. Fontana - A.  
Magnelli - M. Ernst  
Non firmate nè numerate.

€ 1.800/2.500



420

421



420

**Henry Moore**

(Castleford, 1898 - Munch Hadham, 1986)

PROJECT FOR HILL SCULPTURE,  
1969

Incisione su carta Arches, mm.  
650x500 (foglio), mm. 300x240  
(lastra); es. XXXIV/XXXV

Firma in basso a destra, tiratura  
in basso a sinistra

Stampatore: Fréalut and  
Lacourrière Parigi

Editore: Arted Editions d'Art  
Parigi

Bibliografia: G. Cramer - Henry  
Moore Catalogue of Graphic  
Work 1931-1972

Gerald Cramer Ginevra 1973 -  
n° 105

€ 400/600

421

**Henry Moore**

(Castleford, 1898 - Munch Hadham, 1986)

THREE RECLINING FIGURES,  
1971

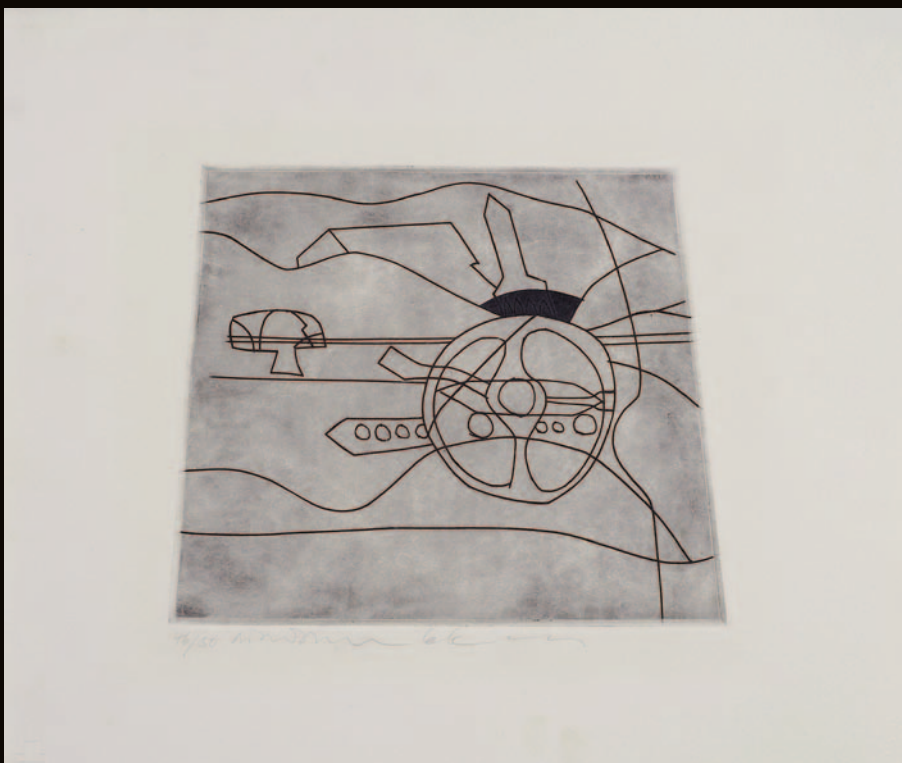
Litografia, mm. 295x225  
(lastra), mm. 652x500 (foglio);  
es. 55/95

Firma e data in basso a destra.  
Tiratura in basso a sinistra.

Bibliografia: G. Cramer - Henry  
Moore Catalogue of Graphic  
Work 1931-1972

Gerald Cramer Ginevra 1973 -  
n° 183

€ 800/1.000



422

422

**Ben Nicholson**

(Denham, 1894 - Londra, 1982)

Tesserete, 1966

Acquaforte, mm. 185x222  
(lastra), mm. 321x374 (foglio);  
es. 46/50

Tiratura in basso a sinistra.

Editore: Galleria Bayler Basilea  
Bibliografia: Lanfranca 29

€ 2.500/3.000



423

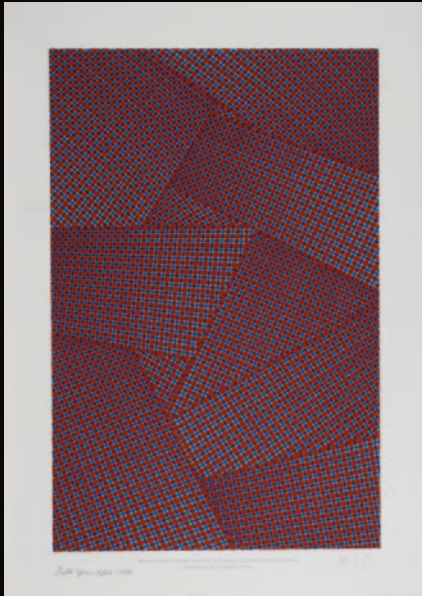
**Mario Nigro**

(Pistoia, 1917 - Milano, 1992)

SENZA TITOLO, 1954

Serigrafia, mm. 575x375 (lastra),  
mm. 690x490 (foglio); es. 17/200  
Firma e tiratura in basso a destra.

€ 100/200



423

424

**Mimmo Paladino**

(Paduli, 1948)

SENZA TITOLO, 1993

Litografia, mm. 695x493 (lastra),  
mm. 1000x698 (foglio); es. 7/20  
Firma e data in basso a destra. Tiratura  
in basso a sinistra.

€ 300/600



424

425

**Mimmo Paladino**

(Paduli, 1948)

SGUARDO A DESTRA, 2000

Acquaforte e Acquatinta a colori su  
carta Hahnemuhle, mm. 360x810,  
es. 69/00

Firma in basso a destra. Tiratura in  
basso a sinistra

Editore: Alberico Cetti Serbelloni Milano

Stampatore: Arte 3 Milano

Bibliografia: E. di Martino - Paladino

Graphic Works 1974-2001

Art of this Century Rizzoli 2002 - n°

353 pag. 386-387

€ 500/600

425



427

**Giulio Paolini**

(Genova, 1940)

CARIATIDE, 1982

Litografia a colori, cm. 50x 70;  
es. p.a. (tiratura 150)

Firma in basso a destra

Editore: U.P.S.E. Torino

Stampatore: Marco Noire - Torino

Bibliografia: Giulio Paolini, Impressions

Graphiques l'Opera Grafica 1967-

1992,

Noire Editore, Torino 1992, n° 40

€ 200/300

427



428

**Achille Perilli**

(Roma, 1927)

SENZA TITOLO

Piatto in ceramica policroma, cm. 20  
Firma sul verso.

€ 300/400



429

429

**Pablo Picasso**

(Malaga, 1881 - Mougins, 1973)

**DEUX FEMMES AU REVEIL, 1959**

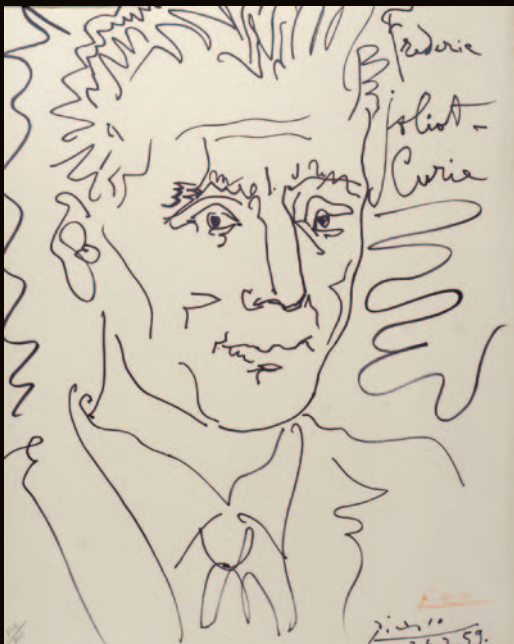
Linoleum a 3 colori su carta Velin d'Arches, cm. 53,2x64,3 (lastra) ;  
cm. 75x62 (foglio); es. 38/50

Firma in basso a destra

Editore: Galleria Louise Leiris - Parigi. Stampatore: H. Arnèra - Valauris  
Bibliografia: G. Bloch, Picasso, Catalogue de l'Oeuvre Gravé et Lithographié  
1904/1967, Edizioni Kornfeld, Berna 1984 - Tomo I - pag. 201 n° 925,  
B. Baer Picasso Peintre-Graveur, Tomo V; Edizioni Kornfeld, Berna, 1989,  
pag. 30/304 n° 1249; Picasso and Printmaking in Paris, National Touring  
Exhibitions, The South Bank Centre 1998, pag. 90 n° 83 e copertina del  
catalogo (altro esemplare illustrato)

€ 15.000/18.000

430



430

**Pablo Picasso**

(Malaga, 1881 - Mougins, 1973)

**IL TORERO, 1959**

Litografia, mm. 656x520; es. 176/200

Firma e data in basso a destra. Tiratura in basso a sinistra.

€ 1.800/2.200



431

**Vettor Pisani**

(Napoli, 1934)

HERMES, 2000

Litografia, mm. 500x700; es. 75/99

Firma a destra, tiratura in basso a sinistra.

€ 50/100

432

**Michelangelo Pistoletto**

(Biella, 1933)

A RIMBAUD (DI PROFILO), (1988)

Serigrafia su acciaio a specchio, mm. 500x400;

es. 20/50

Firma e tiratura sul verso.

€ 2.500/3.500

433

**Arnaldo Pomodoro**

(Morciano, 1926)

SENZA TITOLO

Acquaforte, mm. 540x700; es. H.C 8/30

Firma in basso a destra tiratura in basso a sinistra.

Stampatore: Vigna Antoninniana, Roma.

€ 600/1.000

435

**Mimmo Rotella**

(Catanzaro, 1918 - Milano, 2006)

SENZA TITOLO (MARYLIN), 1982

Litografia a colori, mm. 650 x 460, es. 27/100

Firma e tiratura in basso a sinistra

€ 800/1.000

433



432



435





436

436

**Georges Rouault**

(Parigi, 1871 - 1918)

MISERERE, 1922

Litografia, mm. 502x386 (lastra),

mm. 647x495 (foglio); es. 42/60

Firma e data in lastra in basso a sinistra. Tiratura in basso a sinistra.

Pubblicazioni: "Rouault ouvre Gravé"

€ 800/1.200

437

**Georges Rouault**

(Parigi, 1871 - 1918)

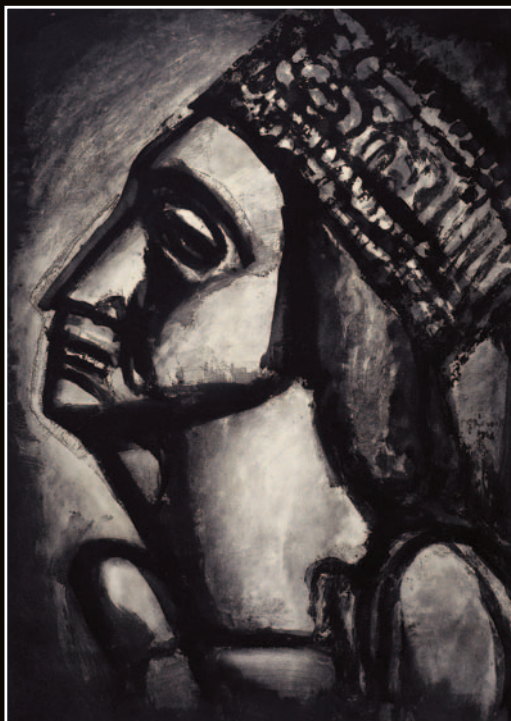
MISERERE

Litografia, mm. 575x406 (lastra),

mm. 650x503 (foglio).

Pubblicazioni: "Rouault ouvre Gravé"

€ 800/1.200



437

438

**Salvo**

(Leonforte, 1947)

PRIMAVERA, 2000

Litografia, mm. 700x900; es. 27/99

Firma in basso a destra, tiratura in basso a sinistra.

€ 200/300

439

**Salvo**

(Leonforte, 1947)

SETTEMBRE, 2000

Litografia, mm. 700x800; es. 92/100

Firma in basso a destra, tiratura in basso a sinistra.

€ 100/150

440

**Aligi Sassu**

(Milano, 1912 - 2000)

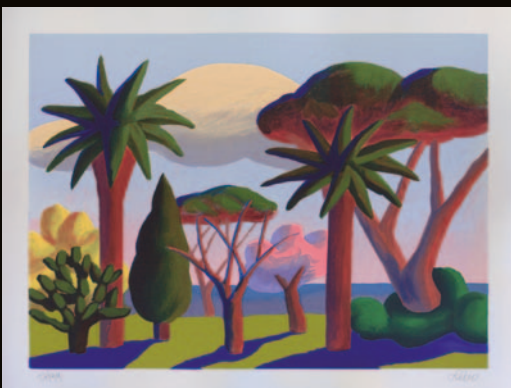
DONNE AL CAFFÈ

Litografia, mm. 395x248 (lastra),

mm. 535x382 (foglio); es. 17/30

Firmato in lastra in basso a destra. Firma in basso a destra. Tiratura in basso a sinistra.

€ 200/400



438

441

**Aligi Sassu**

(Milano, 1912 - 2000)

FIGURE

Litografia, es. 72/990

Firmato in lastra in basso a destra. Firma in basso a destra. Tiratura in basso a sinistra. Litografia a colori

€ 100/300



442

**Alberto Savinio**

(Atene, 1891 - Roma, 1952)

**PSICHE**

Litografia, mm. 182x112 (lastra), mm. 232x161 (foglio); es. 300/300

Firma in basso a destra.

Tiratura in basso a sinistra.

Litografia tratta dal libro "La nostra anima" 1944  
Bompiani Editore

€ 500/700

443

**Emilio Scanavino**

(Genova, 1922 - Milano, 1986)

**SENZA TITOLO, 1974**

Serigrafia su ceramiche prototipo, cm. 43x64,5 (sei piastrelle cm. 21,6x21,6 cad.)

Firma in basso a destra. Autentica a richiesta dell'Archivio Giorgina Scanavino.

€ 300/500

444

**Ettore Sottsass**

(Innsbruck, 1917 - Milano, 2007)

**TORRE DI BABELE, 2001**

Litografia, mm. 500x700; es. 65/100

Firma e tiratura in basso a destra. 433

€ 250/350

445

**Ettore Sottsass**

(Innsbruck, 1917 - Milano, 2007)

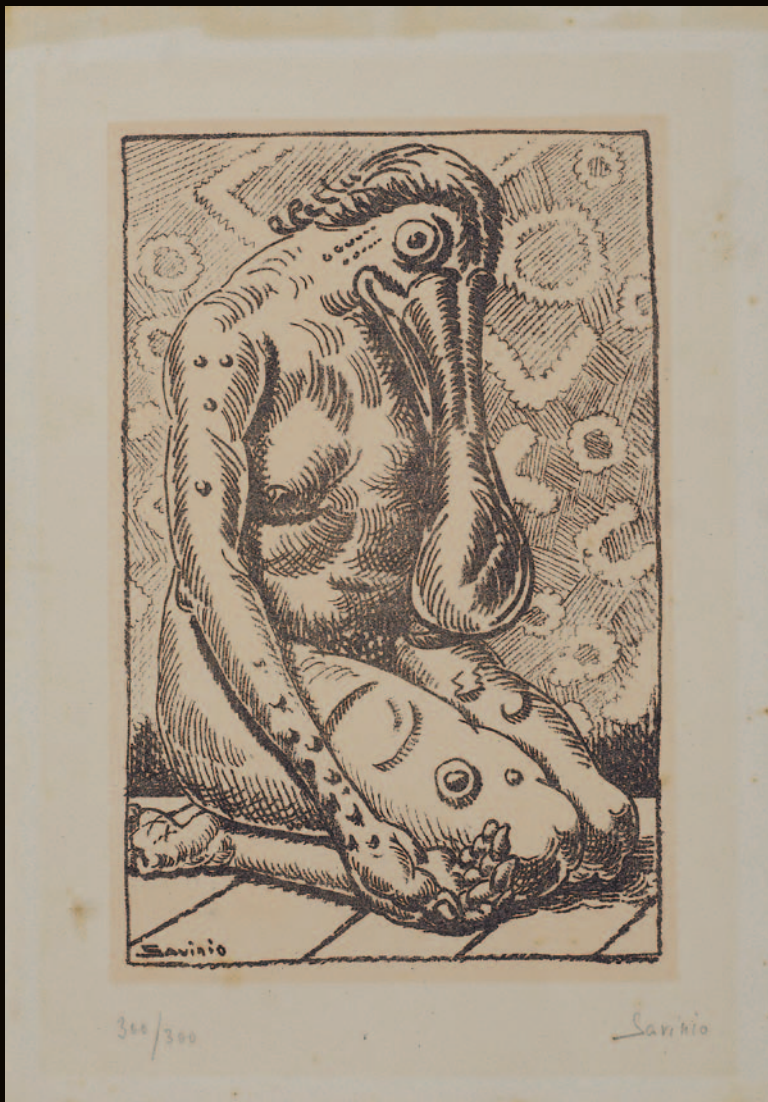
**FUTURO, 2001**

Litografia, mm. 500x700; es. 97/100

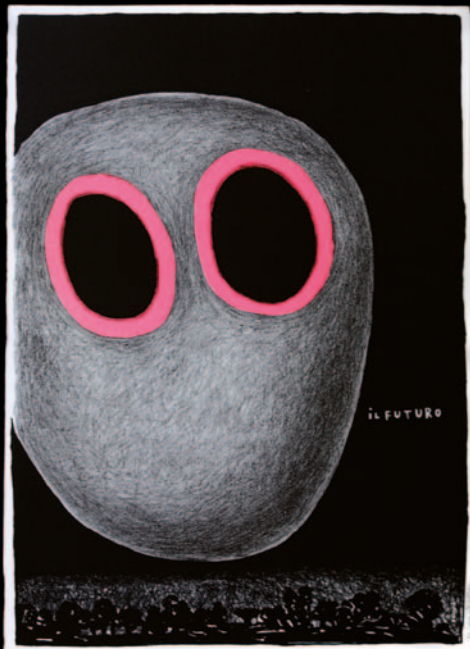
Firma e tiratura in basso a destra.

€ 250/350

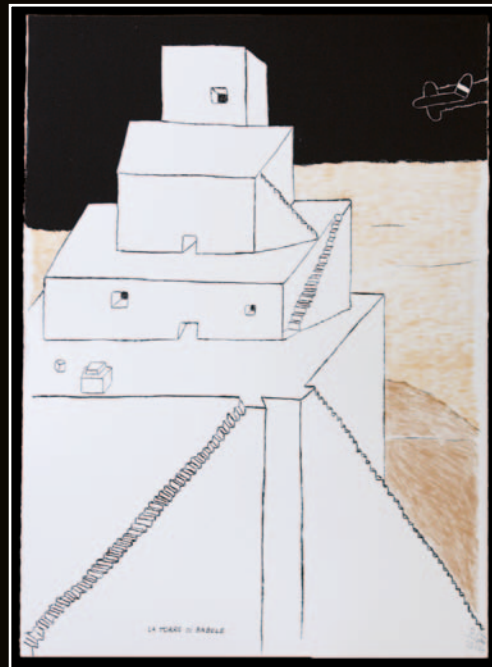
442



445



444





447

446

**Giuseppe Spagnulo**

(Grottagnole (TA), 1936)

SENZA TITOLO, 1971

Litografia, mm. 694x996; es. 94/120

Firma, data e tiratura in basso a destra.

€ 200/400

447

**Antoni Tapies**

(Barcellona, 1923 - Barcellona, 2012)

ALS MESTRES DE CATALUNYA, 1974

Litografia, mm. 779x599; es. 31/100

Firma in basso a destra. Tiratura in basso a sinistra.

Bibliografia: M. Galfetti - A. Tapies Das Graphische Werk Vol. 2 1973-1978

Erker Verlag - St. Gallen n° 493 pag. 110 - 115

€ 700/1.000

448

**Antoni Tapies**

(Barcellona, 1923 - Barcellona, 2012)

SENZA TITOLO, 1972

Litografia, mm. 875x560; es. 57/150

Firma in basso a destra. Tiratura in basso a sinistra.

Editore e Stampatore: Maeght Parigi

Bibliografia: M. Galfetti - A. Tapies Das Graphische Werk Vol. 1 1947-1972

Erker Verlag - St. Gallen n° 320 pag. 197

€ 800/1.200



448

446





449

**Antoni Tapies**

(Barcelona, 1923 - Barcellona, 2012)

**NOCTURN MATINAL, 1970**

Litografia a colori, mm. 570 x 770; es. 19/100

Firma in basso a destra. Tiratura in basso a sinistra

Bibliografia:

M. Galfetti - A. Tapies Das Graphische Werk

Vol. 1 1947-1972

Erker Verlag - St. Gallen n° 244 pag. 143 - 151

€ 350/700

450

**Antoni Tapies**

(Barcelona, 1923 - Barcellona, 2012)

**SENZA TITOLO, 1964**

Litografia, mm. 386x546 (lastra),

mm. 450x660 (foglio); es. 16/60

Firma in basso a destra. Tiratura in basso a sinistra.

Bibliografia: M. Galfetti - A. Tapies Das Graphische Werk Vol. 1 1947-1972

Erker Verlag - St. Gallen n° 84 pag. 56

€ 600/800

451

**Antoni Tapies**

(Barcelona, 1923 - Barcellona, 2012)

**SENZA TITOLO**

Litografia, mm. 758x558; es. 29/100

Firma in basso a destra. Tiratura in basso a sinistra.

M. Galfetti - A. Tapies Das Graphische Werk

Vol. 1 1947-1972

Erker Verlag - St. Gallen n°310 pag. 191

€ 700/1.000

449



450



451



452

**Cy Twombly**

(Lexington, 1928)

UNTITLED, 1973

Litografia a colori su carta offset,  
mm. 760x560; es. 25 / 150

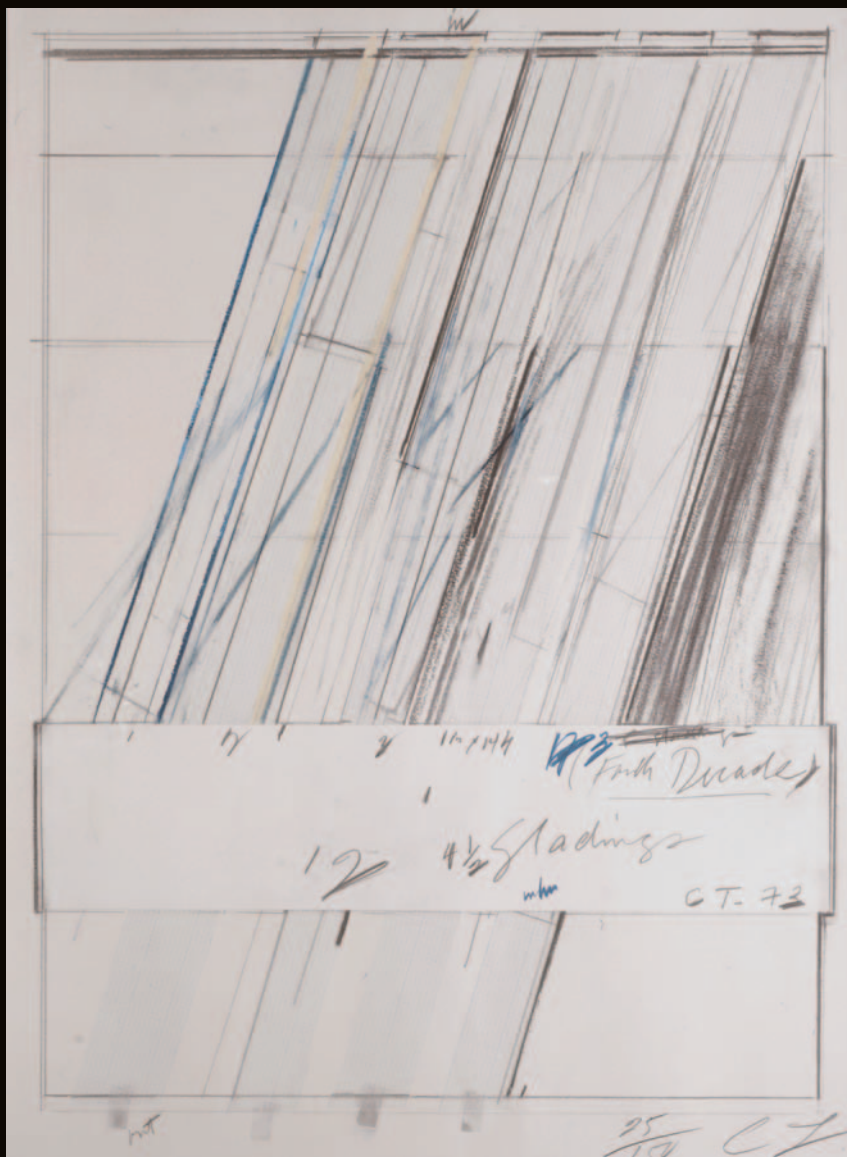
Firma e tiratura in basso a destra.

Editore: Zeit Magazin Verlag  
"Amburgo e Propylaen Verlag"  
Berlino

Bibliografia: H. Bastian, Cy  
Twombly, Das Graphische Werk  
1953 / 84, Schellmann Edition,  
Monaco/New York 1985 -  
Pag. 69 n° 40

€ 3.000/3.500

452



453

**Giuseppe Uncini**

(Fabriano, 1929 - Trevi, 2008)

SCULTURA

Marmo, multiplo,  
cm. h. 37,5; es. p.a.  
Firma sul lato dell'opera.

€ 500/800

453





454

**Emilio Vedova**

(Venezia, 1919 - 2006)

**GUERNICA RIVISITATA, 1975**

Litografia, mm. 720x505; es. 28/60

Firma e data in basso a sinistra,  
tiratura in basso a destra.

€ 450/650



454

455

**Emilio Vedova**

(Venezia, 1919 - 2006)

**CILE LIBERO**

Litografia, mm. 490x700; es. I/XXV

Firma al centro sul lato destra.

Tiratura al centro sul lato sinistro.

€ 250/500



455

456

**Emilio Vedova**

(Venezia, 1919 - 2006)

**DE AMERICA, 1971**

Acquaforte su carta Goya / Brugherio,  
mm. 505x355 (foglio); mm. 320x215 (lastra);  
es. 28/65

Cartella di sei acquaforti, firmate, datate e  
numerare. Stampatore: Studio Grafico  
dell'artista, Venezia.

€ 700/1.000



456

457

**Renzo Vespignani**

(Roma, 1924 - 2001)

**SONETTI DI GIOACCHINO BELLI INCISIONI DI  
RENZO VESPIGNANI, 1973**

Acquaforte, mm 600x445 ciascuna (foglio);  
es. 27/90

15 acquaforti Ciascuna firmata e datata  
Vespignani 73 in basso a destra  
Raccolta di 13 acquaforti in volume con sonetti di  
Giuseppe Gioacchino Belli  
Edizione in 90 esemplari numerati da 1 a 90 +  
XV esemplari in numeri romani per l'artista  
Stamperie dell'Orso, Roma

€ 1.500/2.000

457





459

458

**Jacques Villon**

(Damville, 1875 - Puteaux, 1963)

SENZA TITOLO

Litografia d'apres, mm. 503x365

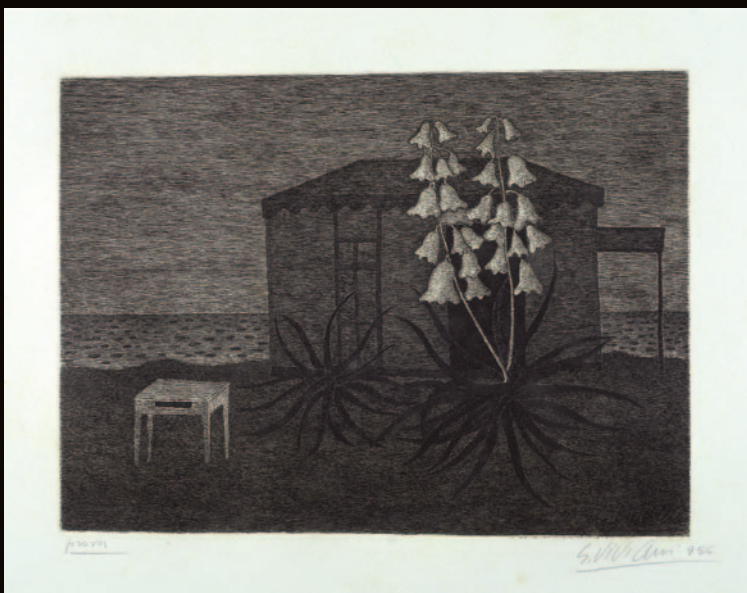
(lastra), mm. 633x471 (foglio);

es. 70/75

Firma in basso a destra. Tiratura in basso a sinistra.

Bibliografia: "Trentatré protagonisti dell'arte contemporanea: le grandi firme", Galleria d'Arte Silvana, edizione Arti Grafiche Giorgi & Cambi, Firenze, 1981.

€ 700/1.000



461

459

**Giuseppe Viviani**

(Agnano di Pisa, 1898 - Pisa, 1965)

CASTAGNE E FOGLIE, 1949

Acquaforte, mm. 205x240 (lastra);

mm. 250x300 (foglio); es. XXXIV/50

Firma e data in basso a destra, tiratura in basso a sinistra.

Bibliografia: G. Marino, Giuseppe Viviani Catalogo Generale, Edizione ArtCenter Roma 1991, pag. 172, n° 77

€ 200/400



462

460

**Giuseppe Viviani**

(Agnano di Pisa, 1898 - Pisa, 1965)

GABBIANO, 1961

Litografia, mm. 540x730; es. 25/170

Firma e data in basso a destra, tiratura in basso a sinistra.

€ 300/500

461

**Giuseppe Viviani**

(Agnano di Pisa, 1898 - Pisa, 1965)

AGAVE E CABINA, 1950

Acquaforte, es. prova

Firmata e datata in lastra in basso a destra. Firma e data in basso a destra.

Tiratura in basso a sinistra.

€ 1.000/1.500

462

**Giuseppe Viviani**

(Agnano di Pisa, 1898 - Pisa, 1965)

CALLE, 1940

Incisione, mm. 232x309 (lastra),

mm. 281x382 (foglio); es. Il stato

Firma e data in basso a destra e in lastra in basso a sinistra. Tiratura in basso a sinistra.

€ 1.500/2.000



463

**Giuseppe Viviani**

(Agnano di Pisa, 1898 - Pisa, 1965)

SENZA TITOLO

Litografia, mm. 453x688 (lastra),

mm. 566x760 (foglio)

Timbro a secco Giuseppe Viviani in basso a destra.

€ 200/400

463



464

**Giuseppe Viviani**

(Agnano di Pisa, 1898 - Pisa, 1965)

BAMBINO CON BICICLETTA, 1963

Litografia, mm. 695x515 (lastra),

mm. 732x554 (foglio); es. 62/180

Firma e data in basso a destra.

Tiratura in basso a sinistra.

€ 300/600

464



465

**Giuseppe Viviani**

(Agnano di Pisa, 1898 - Pisa, 1965)

CAGNOLINI

Litografia, mm. 570x764

Timbro a secco Giuseppe Viviani in basso a destra.

€ 200/400

466

**Giuseppe Viviani**

(Agnano di Pisa, 1898 - Pisa, 1965)

LETTO E MACERIE, 1952

Acquaforte, mm. 223x298; es. I stato

Firmato e datato in lastra in basso a destra.

Firma in basso a destra. Tiratura in basso a sinistra.

Bibliografia: G. Marino, Giuseppe Viviani Catalogo Generale, Edizione ArtCenter Roma 1991, pag. 196, n° 89

€ 1.000/1.500

466



465



467

**Andy Warhol**

(Filadelfia, 1930 - New York, 1987)

**SPEED SKATER, 1983**

Serigrafia, mm. 850x610; es. 50/50

Dalla Cartella: "Art and Sports", 1984, edita per le Olimpiadi Invernali di Sarajevo.

Firma e tiratura in basso a destra.

Bibliografia: Frayda Feldman, Jörg Schellmann, Jörg Schellmann, Andy Warhol Prints. A Catalogue Raisonné, Expanded Edition, Ronald Feldman Fine Arts, Inc., Editions Schellmann, Munich/ New York, Abbeville Publisher, New York, 1989, II, n. 303

€ 3.000/4.000

467 bis

**Andy Warhol**

(Filadelfia, 1930 - New York, 1987)

**SAINT APOLLONIA, 1984**

Serigrafia a colori, cm. 76,2x55,9; es. 175/150

Firma e tiratura in basso a sinistra.

Editore: Dr. Frank Braun, Dusseldorf

Stampatore: Rupert Jasen Smith, New York

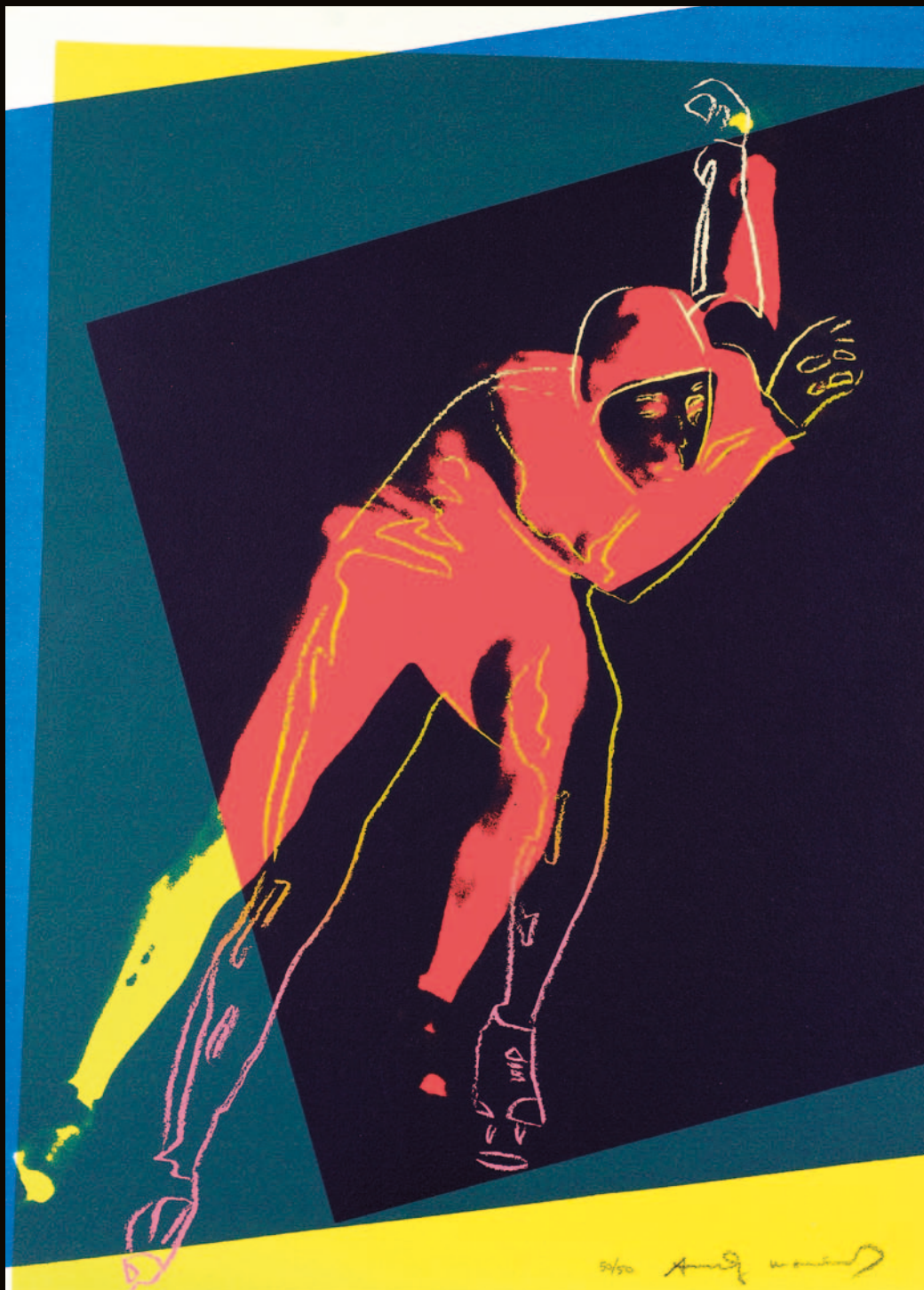
Bibliografia: Andy Warhol Prints,

A Catalogue raisonné 1962-1987

Feldman / Schellmann, New York 4th Edition

N° II.333 - pag. 141

€ 2.500/3.500



467



468

**Ossip Zadkine**

(Smolensk, 1890 - Neuilly, 1967)

**FIGURE**

Litografia, mm. 654x498; es. 79/175

Firma in basso a destra. Tiratura in basso a sinistra.

Bibliografia: "Trentatré protagonisti dell'arte contemporanea: le grandi firme", Galleria d'Arte Silvana, edizione Arti Grafiche Giorgi & Cambi, Firenze, 1981.

€ 300/500

469

**Ossip Zadkine**

(Smolensk, 1890 - Neuilly, 1967)

**SENZA TITOLO, 1967**

Litografia, mm. 700x500; es. P.A

Firma, data e timbro dell'Atelier Zadkine in basso a destra.

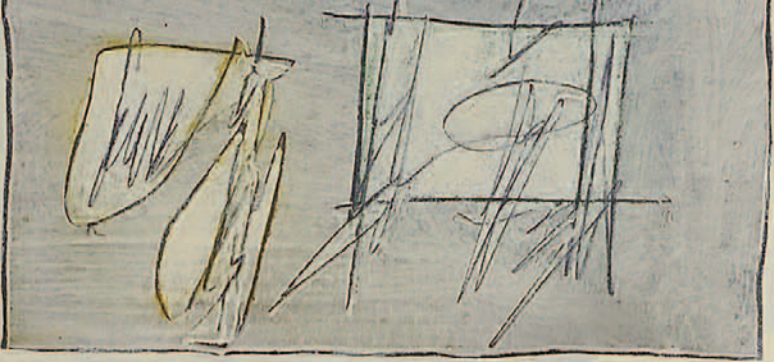
Tiratura in basso a sinistra.

€ 300/500

467 bis









## INDICE OPERE GRAFICHE

Abakanowicz Magdalena - 300  
Accardi Carla - 301, 302  
Alinari Luca - 303  
Arman Fernandez - 304  
Aschieri Guglielmo - 305  
Attardi Ugo - 306  
Bacon Francis - 307  
Baj Enrico - 308, 309  
Bartolini Luigi - 310  
Bellmer Hans - 311, 312, 313  
Beuys Joseph - 314  
Borghese Franz - 315, 316  
Bramante Davide - 317, 318  
Braque Georges - 319, 320  
Buffet Bernard - 322, 323, 324  
Burri Alberto - 325, 326, 327, 328, 329  
Canevari Paolo - 331  
Capogrossi Giuseppe - 332  
Casorati Felice - 333  
Chagall Marc - 334, 335, 336  
Chia Sandro - 337, 338  
Clemente Francesco - 341, 342  
Cocteau Jean - 343  
Cremonini Leonardo - 344  
Cucchi Enzo - 345, 346  
de Pisis Filippo - 349, 350  
De Vlaminck Maurice - 351, 352  
De Vlaminck Maurice - 353  
Derain Andr  - 354  
Disney Walt - 355, 356  
Dubuffet Jean - 359  
Ernst Max - 418  
Fautrier Jean - 364  
Favelli Flavio - 365  
Fontana Lucio - 367, 368, 369, 370, 418  
Foujita Leonard Tsuguharu - 371  
Francis Sam - 372  
Friedlander Jonny - 373  
Galegati Shines Stefania - 374  
Galimberti Maurizio - 375  
Galliani Omar - 376  
Gentilini Franco - 377  
Giacometti Alberto - 378  
Greco Emilio - 379, 380  
Halley Peter - 382, 383  
Jorn Asger - 385, 386  
Katz Alex - 387  
Kokoschka Oskar - 389, 390, 391, 392  
Koons Jeff - 393  
Lam Wifredo - 394  
Lansky Andr  - 395  
L ger Fernand - 396  
Maccari Mino - 401  
Magnelli Alberto - 402, 418  
Magritte Ren  - 418  
Manz  Giacomo - 403  
Marini Marino - 404, 405, 406, 407, 408, 410, 411  
Matta Sebastian - 413, 414  
Mattioli Carlo - 415  
Mir  Joan - 416, 417, 418, 419  
Moore Henry - 420, 421  
Nicholson Ben - 422  
Nigro Mario - 423  
Paladino Mimmo - 424, 425  
Paolini Giulio - 427  
Perilli Achille - 428  
Picasso Pablo - 429, 430  
Pisani Vettor - 431  
Pistoletto Michelangelo - 432  
Pomodoro Arnaldo - 433  
Rotella Mimmo - 435  
Rouault Georges - 436, 437  
Salvo - 438, 439  
Sassu Aligi - 440, 441  
Savinio Alberto - 442  
Scanavino Emilio - 443  
Sottsass Ettore - 444, 445  
Spagnulo Giuseppe - 446  
Tapi s Antoni - 447, 448, 449, 450, 451  
Twombly Cy - 452  
Uncini Giuseppe - 453  
Vedova Emilio - 454, 455, 456  
Vespignani Renzo - 457  
Villon Jacques - 458  
Viviani Giuseppe - 459, 460, 461, 462, 463, 464, 465, 466  
Warhol Andy - 467  
Zadkine Ossip - 468, 469

## INDICE DIPINTI

A. R. Penck - 593  
Ajmone Giuseppe - 604  
Alinari Luca - 476, 477  
Angeli Franco - 563, 564  
Aric  Rodolfo - 554, 555  
Arman Fernandez - 592, 606  
Attardi Massimo - 485  
Aubertin Bernard - 585  
Bendini Vasco - 557  
Berlingeri Cesare - 602  
Beuys Joseph - 584  
Bonalumi Agostino - 560  
Brown James - 597  
Bueno Antonio - 502, 503  
Burri Alberto - 594  
Calzolari Pier Paolo - 607  
Campigli Massimo - 528  
Capogrossi Giuseppe - 490  
Carmi Eugenio - 530  
Casella Michele - 487, 488  
Cassinari Bruno - 527  
Castellani Enrico - 612  
Ceccobelli Bruno - 561, 562, 609  
Ceroli Mario - 590  
Corpora Antonio - 543, 544  
Costalunga Franco - 575  
Crippa Roberto - 541, 546, 603  
de Marinis Fausto - 540  
de Pisis Filippo - 512, 513  
Del Bon Angelo - 508  
Dessi Gianni - 572, 608  
di Stasio Stefano - 549  
Donzelli Bruno - 535, 536, 537  
Dorazio Piero - 579, 583, 598, 599  
Dova Gianni - 545, 547, 605  
Fabbri Agenore - 576, 577, 578  
Fautrier Jean - 559  
Festa Tano - 580, 582  
Frangi Giovanni - 551  
Funi Achille - 489  
Gentilini Franco - 491  
German  Mimmo - 529  
Giaquinto Corrado - 558  
Gilardi Piero - 600  
Gillet Roger-Edgar - 486  
Gnoli Domenico - 482  
Griffa Giorgio - 571  
Guarienti Carlo - 569  
Guccione Piero - 586  
Guidi Virgilio - 472, 473, 474, 480, 481  
Guttuso Renato - 514, 521, 524, 620  
Isgr  Emilio - 550  
Jori Marcello - 553  
Knap Jan - 616  
Levi Carlo - 507  
Ligabue Antonio - 622, 623  
Lilloni Umberto - 509  
Maccari Mino - 494, 495, 497, 499, 500, 522, 523  
Manz  Giacomo - 515  
Mariani Umberto - 533  
Martini Sandro - 573  
Maselli Titina - 581  
Matta Sebastian - 574  
Mazzucchelli Franco - 534  
Melotti Fausto - 610  
Migneco Giuseppe - 470, 471  
Modigliani Amedeo - 617  
Morlotti Ennio - 526  
Nativi Gualtiero - 538  
Novelli Gastone - 552  
Oppi Ubaldo - 492, 493  
Parmiggiani Claudio - 570  
Paulucci Enrico - 504  
Perilli Achille - 588, 613, 614  
Peverelli Cesare - 567, 568  
Pozzati Concetto - 566  
Prampolini Enrico - 516  
Proietti Norberto - 479  
Rabarama - 601  
Rabuzin Ivan - 621  
Rapetti Alfredo - 532  
Rognoni Franco - 478 Bis  
Saetti Bruno - 501, 505  
Sassu Aligi - 498  
Schifano Mario - 542, 565, 591, 595, 596, 615  
Scialoja Toti - 556  
Severini Gino - 517  
SimeTi Turi - 611  
Sironi Mario - 518, 519, 520  
Sughi Alberto - 478  
Tomea Fiorenzo - 496, 510, 511  
Tornquist Jorrit - 587  
Tosi Arturo - 506  
Tozzi Mario - 624, 625  
Tulli Wladimiro - 539  
Turcato Giulio - 589  
Vacchi Sergio - 475  
Vangi Giuliano - 483  
Ventrone Luciano - 548  
Verna Claudio - 531  
Vespignani Renzo - 484, 525  
Viani Lorenzo - 618, 619

## CONDIZIONI DI VENDITA

1. La Casa d'Aste Pananti è incaricata a vendere, in locali aperti al pubblico, gli oggetti affidati in nome e per conto dei mandanti, come da atti registrati all'Ufficio I.V.A. di Firenze. Non potranno farle carico obblighi se non quelli discendenti dal mandato.
2. All'atto dell'aggiudicazione l'acquirente dovrà provvedere al pagamento del prezzo, diritti e quant'altro in contanti, oppure tramite bonifico bancario: BANCA POPOLARE COMMERCIO E INDUSTRIA, Sede di Firenze, Corso Tintori 10/12/14/16R FI, c/c 424 Pananti Casa d'Aste S.r.l. – ABI 05048 CAB 02800 – CIN K; SWIFT BLOPIT22. - IBAN IT84K0504802800000000000424.
  - 2.1 La Casa d'Aste Pananti a propria discrezione, potrà acconsentire a che l'aggiudicatario versi solamente una caparra pari al 30% del prezzo stabilito con l'aggiudicazione, oltre ai diritti d'asta, le spese e quant'altro. In questo caso il completamento del pagamento dovrà avvenire entro e non oltre le ore 18:00 del lunedì successivo alla vendita.
  - 2.2 Dopo il pagamento gli oggetti venduti devono essere ritirati dall'acquirente a sua cura e rischio entro le ore 18:00 del lunedì successivo alla vendita, termine questo ultimo da considerarsi perentorio. La Casa d'Aste Pananti è autorizzata a non consegnare quanto aggiudicato se prima non si è provveduto all'integrale pagamento di quanto dovuto. La consegna del lotto aggiudicato avverrà presso i locali della Galleria Pananti.
  - 2.3 In caso di mancato adempimento nei termini perentori sopra stabiliti sarà facoltà della Casa d'Aste Pananti richiedere l'adempimento.

In caso di inadempimento laddove sia stata versata la caparra di cui al punto 2.1 la Casa d'Aste Pananti avrà la facoltà di chiedere la risoluzione di diritto del contratto di aggiudicazione attraverso semplice comunicazione scritta, trattenendosi, a titolo di penale, le somme già incassate, salvo in ogni caso il diritto al risarcimento del danno ulteriore.

In ogni altro caso di inadempimento la Casa d'Aste Pananti, fermo restando per essa il diritto di risoluzione del contratto con semplice comunicazione scritta, avrà diritto di ottenere il pagamento a titolo di penale forfettariamente predeterminata del 40% del prezzo di aggiudicazione.
3. L'asta sarà preceduta da un'esposizione delle opere durante la quale un responsabile della Casa d'Aste Pananti sarà a disposizione per ogni chiarimento. L'esposizione ha lo scopo di far bene esaminare lo stato di conservazione e la qualità degli oggetti e chiarire eventuali errori e/o inesattezze in cui si fosse incorsi nella compilazione del catalogo. Dopo l'aggiudicazione nessuna contestazione in merito potrà pertanto essere accolta, fatto salvo quanto previsto dal punto 4.
  4. Eventuali contestazioni circa l'esattezza delle attribuzioni riportate nel catalogo d'asta dovranno essere mosse a mezzo raccomandata con ricevuta di ritorno da inviare entro e non oltre 8 giorni dalla data di aggiudicazione. Se la contestazione risultasse fondata, sulla base della documentazione che in ogni caso dovrà essere prodotta a cura e spese dell'aggiudicatario, la Casa d'Aste Pananti sarà tenuta esclusivamente al rimborso delle somme già percepite senza interessi, dietro restituzione dei beni aggiudicati, senza alcun ulteriore obbligo di risarcimento a nessun titolo. Infatti la Casa d'Aste Pananti, nella propria qualità di mandataria, non potrà ritenersi responsabile per le attribuzioni ed expertise relativi ai lotti battuti.
    5. La Casa d'Aste Pananti, pur adoperandosi con la massima serietà e scrupolosità, non potrà ritenersi responsabile per eventuali errori in cui dovesse incorrere nell'esecuzione di offerte scritte o telefoniche. Pertanto l'offerente, nel compilare l'apposito modulo dovrà accuratamente controllare i numeri dei lotti, le descrizioni e le cifre indicate. La richiesta di partecipazione telefonica sarà accettata esclusivamente se formulata per iscritto almeno 4 ore prima della vendita.

La Casa d'Aste Pananti si riserva il diritto di registrare le offerte telefoniche declinando ogni responsabilità nei confronti dell'aggiudicatario in relazione alle offerte formulate telefonicamente.
    6. Non sono ammesse contestazioni in merito all'aggiudicazione dei lotti, che viene decisa dal banditore in modo insindacabile.
    7. Durante la gara il direttore della vendita ha la facoltà di riunire o di separare i lotti. Lo stesso, in qualità di mandatario, potrà compiere tutte quelle attività per il migliore espletamento del mandato.
    8. L'acquirente, oltre al prezzo di aggiudicazione, dovrà corrispondere il 25% dello stesso, per diritti d'asta, spese ed IVA.
      - 8.1 Il ritiro immediato del bene sarà possibile dopo l'effettivo pagamento che dovrà avvenire in contanti, con assegno circolare, bancario o bonifico.
    9. Le stime relative al possibile prezzo di vendita, stampate sotto la descrizione dei lotti riportati nel catalogo, sono espresse in Euro e non comprendono i diritti d'asta previsti al punto 8. Tuttavia, essendo tali stime effettuate con largo anticipo rispetto alla data dell'asta, potranno essere soggette a revisione, che verrà adeguatamente comunicata al pubblico durante l'asta.
    10. Il presente regolamento viene accettato automaticamente da tutti coloro che concorreranno alla vendita all'asta. I partecipanti alla vendita dichiarano che ogni eventuale controversia derivante dal presente atto sarà deferita in via esclusiva alla cognizione del Foro di Firenze, accettando contestualmente in tal modo l'esclusiva giurisdizione italiana.





## **R E G O L A M E N T O**

1. Le condizioni di vendita sono quelle specificate sul catalogo dell'asta

2. L'offerta per corrispondenza equivale all'alzata di mano in sala.

All'aggiudicazione andrà aggiunto il 25% quale diritti d'asta compresa IVA

3. L'offerta per corrispondenza sarà valida fino a che sarà uguale o superiore al massimo prezzo battuto in sala.

4. Nel caso ci giungessero, per una stessa opera, più offerte di pari importo, l'opera verrà aggiudicata alla prima offerta pervenutaci.



## ASSOCIAZIONE NAZIONALE CASE D'ASTE

### BLINDARTE CASA D'ASTE

Via Caio Duilio 4d/10 - 80125 Napoli  
tel. 081 2395261 - fax 081 5935042  
www.blindarte.com - e-mail: info@blindarte.com

### ARCHAION - BOLAFFI ASTE AMBASSADOR

via Cavour 17/F - 10123 Torino  
tel. 011 5576300 - fax 011 5620456  
www.bolaffi.it - e-mail: aste@bolaffi.it

### CAMBI CASA D'ASTE

Castello Mackenzie - Mura di S. Bartolomeo 16c - 16122 Genova  
tel. 010 8395029 - fax 010 812613  
www.cambiaste.com - e-mail: info@cambiaste.com

### DELLA ROCCA CASA D'ASTE

via della Rocca 33 - 10123 Torino  
tel. 011 888226 - 011 8123070 - fax 011 836244  
www.dellarocca.net - e-mail: info@dellarocca.net

### EURANTICO

Loc. Centignano snc - 01039 Vignanello VT  
tel. 0761 755675 - fax 0761 755676  
www.eurantico.com - e-mail: info@eurantico.com

### FARSETTIARTE

viale della Repubblica (area Museo Pecci) - 59100 Prato  
tel. 0574 572400 - fax 0574 574132  
www.farsettiarte.it - e-mail: info@farsettiarte.it

### FIDESARTE ITALIA S.r.l.

via Padre Giuliani 7 (angolo via Einaudi) - 30174 Mestre VE  
tel. 041 950354 - fax 041 950539  
www.fidesarte.com - e-mail: fidesarte@interfree.it

### FINARTE CASA D'ASTE

piazzetta Bossi 4 - 20121 Milano  
tel. 02 863561 - fax 02 867318  
www.finarte.it - e-mail: mail@finarte.it

### MEETING ART CASA D'ASTE

corso Adda 11 - 13100 Vercelli  
tel. 0161 2291 - fax 0161 229327-8  
www.meetingart.it - e-mail: info@meetingart.it

### GALLERIA PACE

Piazza San Marco 1 - 20121 Milano  
tel. 02 6590147 - fax 02 6592307  
www.galleriapace.com - e-mail: pace@galleriapace.com

### GALLERIA PANANTI CASA D'ASTE

via Maggio 15 - 50125 Firenze  
tel. 055 2741011 - fax 055 2741034  
www.pananti.com - e-mail: info@pananti.com

### PANDOLFINI CASA D'ASTE

Borgo degli Albizi 26 - 50122 Firenze  
tel. 055 2340888-9 - fax 055 244343  
www.pandolfini.com - e-mail: pandolfini@pandolfini.it

### POLESCHI CASA D'ASTE

Foro Buonaparte 68 - 20121 Milano  
tel. 02 89459708 - fax 02 86913367  
www.poleschicasadaste.com - e-mail: info@poleschicasadaste.com

### PORRO & C. ART CONSULTING

Piazza Sant' Ambrogio 10 - 20123 Milano  
tel. 02 72094708 - fax 02 862440  
www.porroartconsulting.it - e-mail: info@porroartconsulting.it

### SANT'AGOSTINO

corso Tassoni 56 - 10144 Torino  
tel. 011 4377770 - fax 011 4377577  
www.santagostinoaste.it - e-mail: info@santagostinoaste.it

### STADION CASA D'ASTE

Riva Tommaso Gulli 10/a - 34123 Trieste  
tel. 040 311319 - fax 040 311122  
www.stadionaste.com - e-mail: info@stadionaste.com

### VENETOARTE CASA D'ASTE

Via XXVIII Aprile 118bis - 35047 Solesino PD  
tel. 0429 707224 - 0429 707203 - fax 0429 770080  
www.veneto-arte.it - e-mail: info@veneto-arte.it

### VON MORENBERG CASA D'ASTE

Via Malpaga 11 - 38100 Trento  
tel. 0461 263555 - fax 0461 263532  
www.vonmorenberg.com - e-mail: info@vonmorenberg.com



GALLERIA PANANTI  CASA d'ASTE  
DAL 1968

Palazzo Ridolfi - Via Maggio 15 - 50125 FIRENZE - Tel. +39 055 2741011 - Fax +39 055 2741034

[www.pananti.com](http://www.pananti.com)