

GALLERIA PANANTI  CASA d'ASTE

D A L 1 9 6 8



ESSO

ARTE MODERNA E CONTEMPORANEA

## **ESPERTI**

Arte Moderna e Contemporanea  
Piero Pananti  
Filippo Pananti

Arte Italiana, dipinti,  
disegni e sculture del XIX e XX sec.  
Filippo Pananti  
Emanuele Castellani  
Consulenza:  
Andrea Baboni

Dipinti,  
mobili e oggetti di Antiquariato  
Massimo Bartolozzi  
Emanuele Castellani  
Assistente:  
Cristina Ceci

Grafica e Edizioni  
Paolo Parri

Tessuti, tappeti e arazzi  
Claudio Martinelli

Gioielli e preziosi  
Fabio Bernardo

Direzione  
Filippo Pananti

Amministrazione  
Rosario Minniti

Segreteria  
Simonetta Guerra

Magazzino/Consegne  
Salvatore Schipani, Marco Magni

Contabilità  
Ivonne Seitz  
Francesca Colombo

Grafica e design  
Lorenzo Lippi

Fotografia  
Marco Giacomelli

Consulente per il restauro  
L'Atelier restauro dipinti

Ufficio Stampa  
Bianca Zani Pananti  
press@pananti.com

Referente per il sud Italia  
Enrico Caruso  
enrico@pananti.com

Referente per Palermo  
Alfredo Fiorentino  
alfredo@pananti.com

Sede di Roma  
DENIARTE - Galleria De Nisi  
Via Beatrice Cenci, 8 - Roma  
Tel +39 06 3232868

**LA COLLEZIONE D'ARTE DI VASCO PRATOLINI**  
**ANTIQUARIATO**  
**AUTORI DEL XIX E XX SEC**  
**ARTE MODERNA E CONTEMPORANEA**

**ANTEPRIMA MILANO**

dal 11 al 12 febbraio 2020  
Selezione di opere  
orario 10.00/13.00 - 14.00/19.00

**ESPOSIZIONE**

dal 14 al 21 febbraio 2020  
orario 10.00/13.00 - 14.00/19.00

**ASTA**

Sabato 22 febbraio 2020, ore 16.00

Collezione d'arte di Vasco Pratolini  
dal lotto 1 al lotto 121



M. Reggiani

An abstract geometric artwork featuring bold, flat shapes in yellow, orange, black, and blue. The composition is layered and dynamic, with a large yellow shape on the right side and a prominent black shape in the lower center. The text is centered over the orange and black areas.

**GRAFICA ED EDIZIONI  
MODERNA E CONTEMPORANEA**

Dal lotto 390 al 487  
Sabato 22 febbraio 2010, ore 16.00



391



390

**Luigi Bartolini**

(Cupramontana 1892-Roma 1963)

**LUNGO IL PASSIRIO, 1936**

Acquafornte, mm. 225x285

Firma a matita in basso a destra; titolo in basso a sinistra. Bibliografia: 1936 G. Marchiori, Luigi Bartolini – Hoepli, Milano; 1941 M. Venturoli, Tip. Ferri Roma; 1944 C.A. Petrucci, L. Bartolini, Ed. Chiantore Torino; 1945 Lionello Venturi, Mercurio, Roma; 1951 Petrucci, Calcografia, n. 673 (es. 30); 1952 Gli esemplari unici o rari - Casini Roma; 1959 Severini, Timpanaro n. 558; 1962 Ronci, Calcografia nazionale, n. 673 (es. 30); 1983 Luigi Bartolini incisore all'acquafornte - L'Attico Roma; 1993 Ficacci, Luigi Bartolini alla Calcografia-Roma; 1998 Bartolini, Le incisioni della Collezione Timpanaro – Olschki. Esposizioni: 1941 Roma, Galleria di Roma; 1942 Venezia, XXIII Biennale; 1942 Venezia, Galleria del Cavallino; 1956 Venezia, Opera Bevilacqua La Masa; 1962 Venezia, XXXI Biennale, Sala Personale; 1967 Rimini, Sala dell'Arengo; 1983 Roma, Galleria L'Attico - Esse Arte; 1998 Firenze, Gabinetto dei disegni e delle stampe degli Uffizi

€ 600/800

391

**Xavier Bueno**

(Vera de Bidasoa 1915-Fiesole 1979)

**BAMBINA, Anni '70**

Litografia colorata a mano, mm. 500x350; esemplare unico

Firma in basso a destra.

€ 450/550

392

**Renato Guttuso**

(Bagheria 1912-Roma 1987)

**GUTTUSO - L' AMORE**

Cartella contenente Sei litografie firmate e numerate di cui 5 su pietra e 1 su zinco disegnate nell'estate del 1970 a Velate e Sei poesie di Raffaele Carrieri; parte delle 14 copie di prova, numerate da I a XIV furono riservate ai Critici d'Arte e all' atelier Copyright 1970 by Teodorani Editore Milano; mm. 475x63 (foglio) es. XIII/XIV. Entro custodia originale

€ 1.000/2.000

393

**Maria Lai**

(Ulassai 1919-Cardedu 2013)

**CURIOSAPE**

Libro d'autore stampato con applicazione di fili di lana sulla copertina, cm. 28,5x24 Editore A.D. arte duchamp, Cagliari, 2002; Stampa Industria grafica Stampacolor, Muros.

€ 550/750

394

**Maria Lai**

(Ulassai 1919-Cardedu 2013)

**TENENDO PER MANO IL SOLE**

Libro d'autore stampato con applicazione di fili di lana sulla copertina, cm. 28x28 Editore A.D. arte duchamp, Cagliari, 2004; Stampa Arti Grafiche Pisano, Cagliari.

€ 550/750

395



395

**Giacomo Manzù**

(Bergamo 1908-Ardea 1991)

**TRE ACQUEFORTI DI GIACOMO MANZÙ**

Raccolta Amici di Manzù - cartella eseguita a cura di Sergio Tosi contenente tre acqueforti firmate e numerate stampate in 25 esemplari dalla International School of Graphic Arts di Roma in occasione del primo anno di apertura della raccolta stessa 22 maggio 1970; mm. 355x270; es. 9/25. Entro custodia originale

€ 300/400

396

**Enzo Mari**

(Novara 1932)

**DEFORMAZIONE OTTICO-DINAMICA DI UN CUBO IN UN CILINDRO SERIE A PUNTI.**

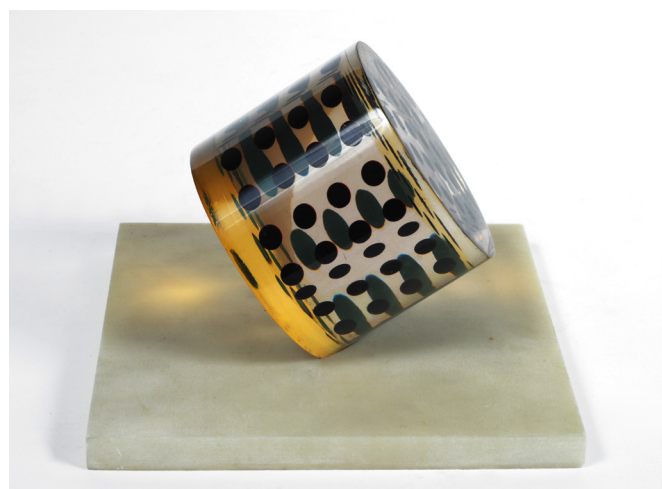
Plexiglass, cm. 8x9; es. 20/50 Firma alla base

€ 700/900

392



396





397

**Giorgio Morandi**

(Bologna 1890-1964)

PAESAGGIO (CHIESA NUOVA), 1924

Acquaforte Il stato, mm. 155x158 (lastra)

Firma in basso a sinistra; data in basso a destra. Di questo stato esiste una tiratura di 15 esemplari numerati ed altri non numerati. Bibliografia: 1964, L'Opera grafica di Giorgio Morandi, L. Vitali, Einaudi, Torino, n. 24; 1991, Morandi, Catalogo Generali delle incisioni, M. Cordaro, Electa, Milano, p.25 n. 1924-4.

€ 5.500/7.500



398

**Man Ray**

(Philadelphia 1890-Parigi 1976)

UNE CATHÉDRALE, 1968-1972

Acquaforte acquatinta, mm. 180x135; es. 46/150  
dalla serie Électro-Magie. Firma a matita in basso a  
destra; tiratura in basso a sinistra.

€ 300/400

398



399

**Luigi Veronesi**

(Milano 1908-1998)

MOVIMENTO N. 5, 1969

Litografia, mm. 330x250; es. 56/99

Firma e data in basso a sinistra;  
titolo e tiratura in basso a destra.

€ 120/250

399



400

**Luigi Veronesi**

(Milano 1908-1998)

MOVIMENTO N.6, 1969

Litografia, mm. 330x250; es. 56/99

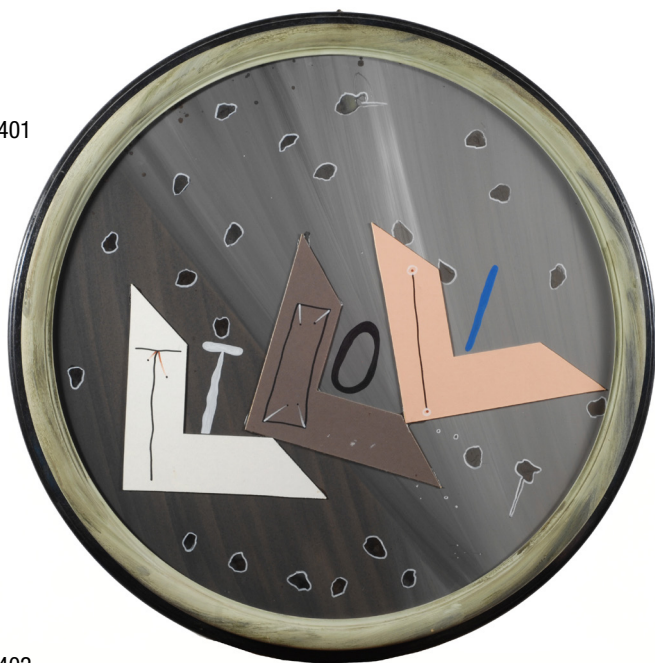
Firma e data in basso a sinistra;  
titolo e tiratura in basso a destra.

€ 120/250

400



401



401

**Sergio Dangelo**

(Milano 1932)

**EMPIRES ET REGLISSES**

Acrilici e collage su masonite , cm. 70 diam.

Esposizioni: 1990, Toi, Museo d'Arte Contemporanea Multimediale d' Europa, 19 ottobre - 6 gennaio, Domus Jani, Verona

Bibliografia: 1990, in "La Voce di Verona", luglio-novembre, Volume II, n. 12/16

€ 600/900

402



402

**Pier Toffoletti**

(Udine 1957)

**SENZA TITOLO**

Affresco e tecnica mista su tavola, cm. 62,7x92

Firma in basso a sinistra. Sul verso: firma.

€ 750/900

403

**Bruno Cassinari**

(Piacenza 1912-Milano 1992)

**CAVALLI, 1968**

Olio e tecnica mista su tela, cm. 80x100,5

Firma e data in basso a destra.

€ 3.000/5.000

403



404

**Edmondo Bacci**

(Venezia 1913-1978)

**SENZA TITOLO, (1971)**

Tempera e collage su stampa serigrafica montata su cartoncino di supporto, cm. 56x56

Firma in basso a destra. Autentica Archivio Edmondo Bacci su foto, Archivio Galleria del Cavallino n. Cat. Disegni - Bozzetti, con firma Gregorio Bacci.

€ 750/900

404



405

**Edmondo Bacci**

(Venezia 1913-1978)

SENZA TITOLO, (1971)

Tempera e collage su stampa serigrafica montata su cartoncino di supporto, cm. 56x56

Firma in basso a destra. Autentica Archivio Edmondo Bacci su foto, Archivio Galleria del Cavallino n. Cat. Disegni - Bozzetti, con firma Gregorio Bacci.

€ 750/900

406

**Concetto Pozzati**

(Vò Vecchio 1935-Bologna 2017)

SECONDA SENTINELLA BIANCASTRA

Tecnica mista su carta, cm. 58x76

Firma data e titolo in basso a destra.

Autentica su foto Galleria Astuni n.rif. A992/

€ 1.000/2.000

406 bis

**Fernando De Filippi**

(Lecce 1940)

SENZA TITOLO

Olio su tela, cm. 80x65

Firma in basso a destra.

€ 1.500/2.500

407

**Sarenco (Isaia Mabellini)**

(Vobarno 1945)

MONEY MUSIC

Monete applicate su cartoncino, cm. 46x43

Firma e titolo in basso al centro.

€ 400/600

408

**Luigi Biffi**

(Milano 1928-1994)

I GESTI, 1972

Olio su tela, cm. 90x80

Firma e data in basso a sinistra.

Sul verso: firma, data e titolo.

€ 250/350

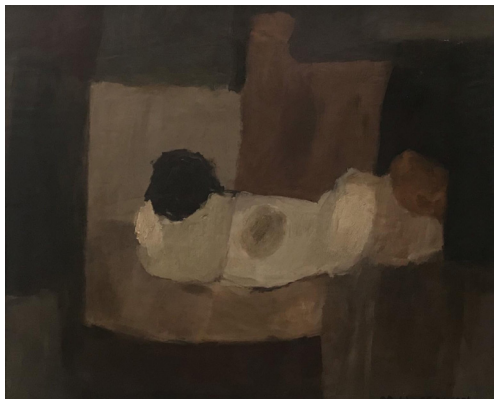
405



406



406 bis



407



408



409

409

**Mark Kostabi**

(Los Angeles 1960)

**MOVEMENT (FATHER TIME), 1997**

Olio su tela, cm. 61x45,7

Firma e data sulla sinistra. Sul verso: firma, data, titolo e n. arch. Autentica Archivio delle Opere del Maestro Mark Kostabi su foto con firma dell'autore, n. arch. 270.

€ 2.000/3.000



410

410

**Giuliano Vangi**

(Barberino di Mugello 1931)

**SENZA TITOLO, 1987**

Matita su carta, cm. 100x70

Firma e data in basso a destra. Autentica dell'autore su foto. Esposizioni: 1992, Giuliano Vangi, Sculture e Disegni, Galleria Corchia, Forte dei Marmi, 13-30 giugno.

€ 3.500/5.000



411

411

**Bruno Ceccobelli**

(Montecastello Vidio 1952)

**LE CARE, 1995**

Tecnica mista su cartone, cm. 34,5x61,5

Sul verso: titolo. Autentica su foto n. arch. M46 con etichetta Galleria d'Arte Astuni n. rif. 271/BC150/501. Bibliografia: 1995, Viola, Galleria d'Arte Astuni, Grapho 5 litografia, Fano, tav. 3.

€ 2.000/3.000

412



412

**Paolo Borghi**  
(Como 1942)

SENZA TITOLO

Terracotta dipinta, cm. 94

€ 2.500/3.500

413

**Aldo Mondino**  
(Torino 1938-2005)

OPERÀ E ARABESQUE, 1998

Bronzo dipinto

Coppia di sculture firmate e numerate alla base, es. 7/9; cm. 40x45x16 (Operà), cm. 36x44x10 (Arabesque). Certificato di autenticità Galleria d'Arte Enrico Astuni, Bologna (Arabesque); autentica dell'autore su foto con etichetta Galleria Astuni n.rif. a646 (Operà). Bibliografia: 2016, Aldo Mondino Gran Tour Contemporaneo a cura di Achille Bonito Oliva e Vittoria Coen, Prearo Editore, Milano, pp. 68-71. Esposizioni: 2007, Mondo Mondino, L'universo artistico di Aldo Mondino, Villa delle Rose, Bologna, 21 Aprile- 16 Giugno ( ripr. su catalogo della mostra a cura di di Marco Senaldi, Damiani Editore).

€ 5.500/7.500

413



414



415



414

**Bernard Aubertin**

(Fontenay-aux-Roses 1934-Reutlingen 2015)

FER BRULÉ, 2010

Combustione su lamiera, cm. 30x50

Firma e data in basso a sinistra.

Autentica Archivio Opere Bernard

Aubertin n. arch. FRB01-

1000154523

€ 1.200/2.000

415

**Tonino Caputo**  
(Lecce 1933)

SENZA TITOLO

Olio su cartone telato, cm. 40x30

Firma in basso a destra.

€ 300/500



416

417



416

**Antonella Mazzoni**

(Fiorenzuola d'Arda 1957)

FUOCHINO, 1996

Smalto ad acqua su tela, cm.  
18,3x15,3

Serie di venti quadretti.

Autentica con firma dell'autore.

Bibliografia: 1996, Antonella  
Mazzoni, Acqua, Alberto Peola,  
Arte Contemporanea, Torino.

€ 3.500/5.000

417

**Luigi Carboni**

(Pesaro 1957)

ORO OSSIDAZIONE, 1996

Olio su tela, cm. 180x150

Sul verso: firma, data e titolo.

Autentica Galleria d'Arte Astuni  
su foto n.rif. A318/.

€ 2.500/4.000

418

**Franco Costalonga**

(Venezia 1933)

DESTRUTTURAZIONE, 2002

Acrilico su tela, cm. 90x70

Sul verso: firma, data e titolo.

€ 1.000/2.000

419

**Antonio Riello**

(Marostica 1958)

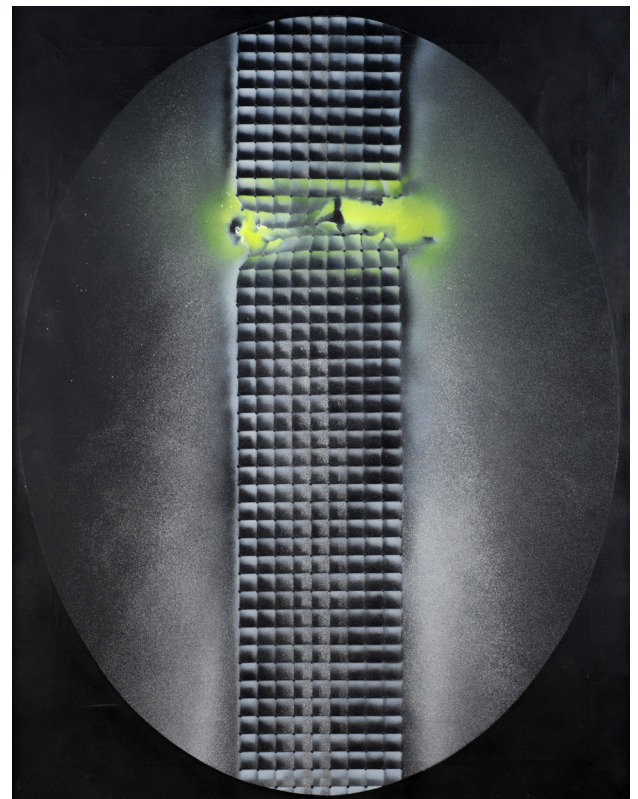
HEDWING, 2001

Swiss pistol, assemblaggio  
polimaterico, cm. 14x20

Autentica dell'autore su foto  
con etichetta Galleria Astuni  
n.rif B779/.

€ 1.000/2.000

418



420

**Antonio Riello**

(Marostica 1958)

SEX WARS IV, 2000

Ricamo punto croce su stoffa, cm. 30x168

Sul verso: firma. Autentica Galleria Astuni su foto con firma dell'autore, n. rif. B388.

€ 1.000/2.000

421

**Antonio Riello**

(Marostica 1958)

TANIA, 2001

Fucile Kalashnikov, assemblaggio polimaterico, cm. 89x27

Autentica dell'autore su foto con etichetta Galleria Astuni, n.rif. B522/

€ 1.800/3.000

422

**Mario Consiglio**

(1968)

STRUZZO, 2001

Gommapiuma, lycra e legno, cm. 55x43

Sul verso: firma data e titolo. Autentica dell'autore su foto con etichetta Galleria Astuni n.rif. B710/.

€ 900/1.200

423

**Stefano Della Porta**

CASTELLETTO, 2001/2002

Ceramica decorata, cm. 50x20x11

Alla base: "Stefano della Bella in Bottega Gatti, Firenze". Autentica dell'autore su foto con etichetta Galleria d'Arte Astuni, n. rif. B968/.

€ 900/1.200

424

**Antonio Riello**

(Marostica 1958)

BOMBA XA1 US STANDARD 1B, 2003

Ceramica decorata, cm. 58

Sigla e marchio Bottega Gatti Firenze alla base. Autentica dell'autore su foto con etichetta Galleria Astuni n.rif. C110/.

€ 2.000/3.000

425

**Simone Racheli**

(Firenze 1966)

IMPIANTO OPERAIO, 2003

Vetroresina, pvc e smalti, cm. 91x131x40

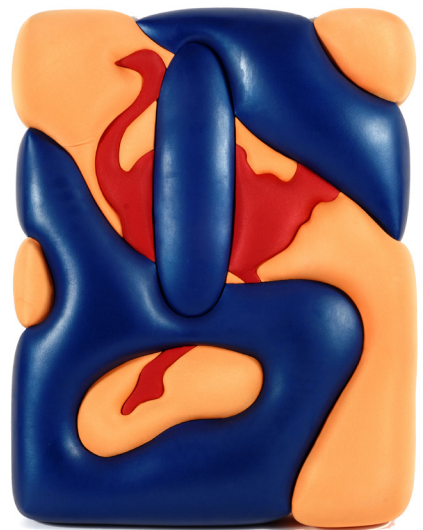
Firma, data e titolo alla base. Autentica dell'autore su foto con etichetta Galleria Astuni n.rif. m983. Esposizioni: 2007, Simone Racheli, Galleria Enrico Astuni, Pietrasanta, 28 Luglio-26 Agosto ( ripr. sul catalogo della mostra a cura di Marco Sinaldi, p. 20).

€ 2.500/5.000

423



425





426

426

**Antonella Mazzone**

(Firenze 1957)

VIA COL VENTO: PANNI STESI, 2002

Acrilico su tela, cm. 43x80

Sul verso: firma, data e titolo. Autentica dell'autore su foto con etichetta Galleria Astuni, n.rif. C23/. Bibliografia: 2003, Venti Amazoni a cura di Luca Beatrice, Astuni Galleria, Bandecchi e Vivaldi, Pontedera, tav. 14/20.

€ 900/1.200



427

427

**Fritz Baumgartner**

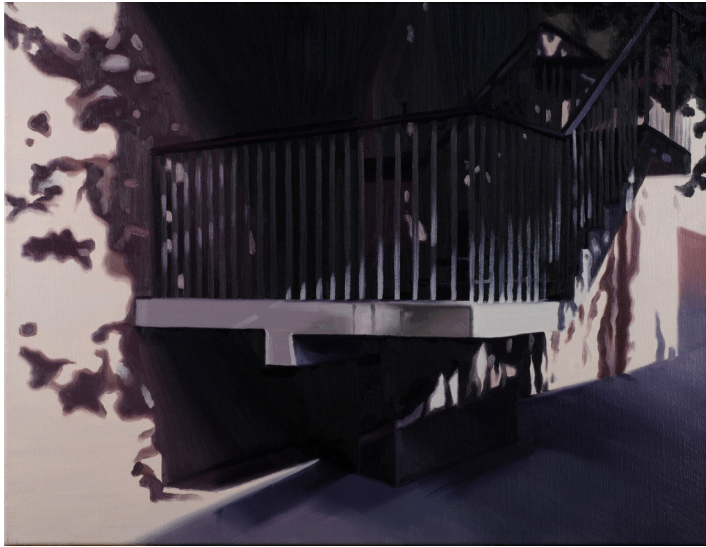
(1929-2006)

NOTTURNO CASA, 2004

Olio su tela, cm. 153x240

Sul verso: firma e data. Autentica Galleria d'Arte Astuni su foto con firma dell'autore, n.rif. m399.

€ 4.000/5.000



428

428

**Mike Silva**

(Stoccolma 1970)

STAIRWELL, 2006

Olio su tela, cm. 56x71

Autentica Galleria Astuni su foto, n. rif. n70. Esposizioni: 2007, Mike Silva, Galleria Enrico Astuni, Pietrasanta, 2- 29 Giugno ( ripr. su catalogo della mostra a cura di Luca Beatrice, pp. 38-39).

€ 1.000/2.000



429

429

**Mike Silva**

(Stoccolma 1970)

PUBLIC PARK II, 2005

Olio su tela, cm. 46x71

Sul verso: firma, data e titolo; etichetta Wilkinson Gallery, London. Certificato di autenticità Galleria Enrico Astuni.

€ 1.000/2.000



430

**Athos Ongaro**

(San Donà di Piave 1947)

PALAZZO MINOICO, 2004

Olio su tela, cm. 180x200

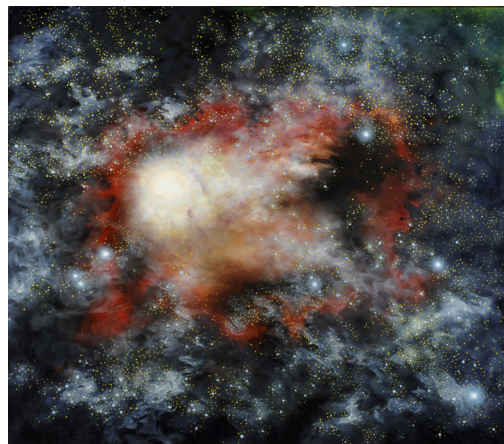
Sul verso: firma, data e titolo.

Autentica dell'autore su foto con etichetta Galleria Astuni n. rif. m374.

€ 2.000/3.000



430



431

431

**Athos Ongaro**

(San Donà di Piave 1947)

SANTORINI, 2002

Olio su tela, cm. 128,5x148

Sul verso: firma e data. Certificato di autenticità Galleria Enrico Astuni.

€ 2.000/3.000

432

**Athos Ongaro**

(San Donà di Piave 1947)

ILLIO I, 2003

Marmo bianco e mosaico, cm. 100x80

Autentica dell'autore su foto con etichetta Galleria d'Arte Astuni, n.rif. c400. Athos Ongaro a cura di Allemandi & c.

€ 13.000/15.000



432

433



433

**Athos Ongaro**

(San Donà di Piave 1947)

IDILLIO II, 2003

Marmo bianco e mosaico, cm. 100x80

Autentica dell'autore su foto con etichetta Galleria d'Arte Astuni, n.rif. c399

€ 13.000/15.000

434

**Massimo Kaufmann**

(Milano 1963)

ORA CHE TI VEDO, 1993

Olio su tela, cm. 120x100

Sul verso: firma, data e titolo.

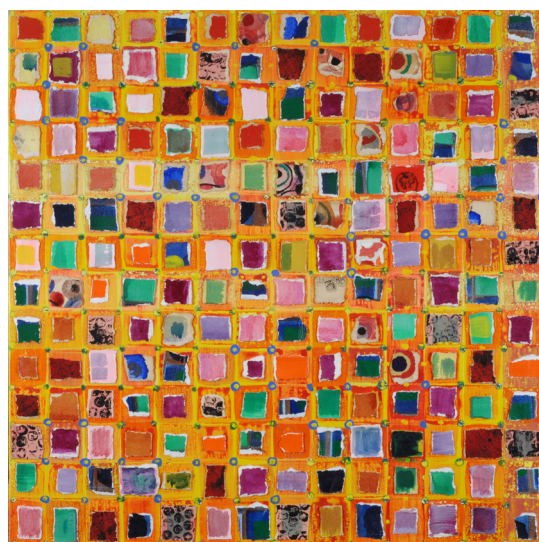
Autentica dell'autore su foto con etichetta Galleria d'Arte Astuni, n. rif. m515.

€ 5.000/8.000



434

435



435

**Massimo Kaufmann**

(Milano 1963)

SENZA TITOLO, 2007

Tecnica mista su tela, cm. 50x50

Sul verso: firma. Autentica dell'autore su foto con etichetta Galleria Astuni, n. rif. n196.

€ 1.800/2.500



436

436

**Mario Consiglio**

(1968)

RUFUS DAY, 2004

Gomma piuma, Lycra e Legno,  
cm. 51x51

Sul verso: firma, data e titolo.  
Autentica dell'autore su foto  
con etichetta Galleria Astuni,  
n.rif. m116.

€ 900/1.200

439

**Giuseppe Motti**

(Arena sul Po 1908-Milano 1988)

FUND SHOW, 2009

Stamba Lambda su Dibond,  
cm. 80x120

Certificato di autenticità Galleria  
Enrico Astuni. Bibliografia:  
2009/ 2/ Ottobre, Italian  
Times, English Translation,  
Astuni Public Studio, Bologna -  
Pietrasanta, VI.

€ 1.500/3.000

437

**Leonardo Pivi**

(cesena 1965)

OMAGGIO A LOLLO, 2006

Ceramica opus ibridum, cm.  
50x67

Autentica dell'autore su foto  
con etichetta Galleria Astuni  
n.rif. m920

€ 2.500/4.000

440

**Paolo Masi**

(Firenze 1933)

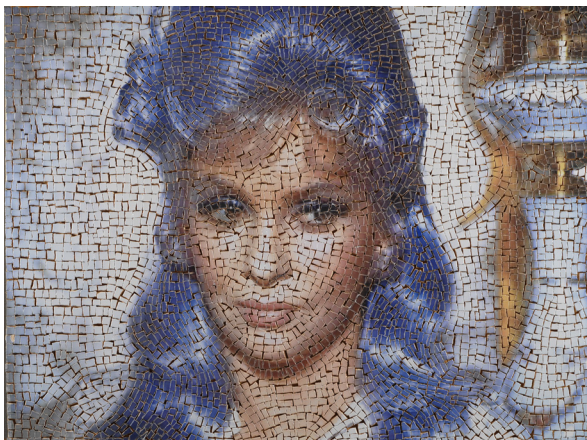
SENZA TITOLO, 2013

Tecnica mista su cartone,  
cm. 79,5x118,5

Sul verso: firma e data.

Autentica dell'autore su foto.

€ 1.400/1.800



437

438

**Simone Racheli**

(Firenze 1966)

CERCATORE, 2002

Vetroresina, smalti, pvc e  
plastica, cm. 75x70x70

Firma, data e titolo alla base  
del piede. Autentica dell'autore  
su foto con etichetta Galleria  
Astuni, n.rif. c84. Bibliografia:  
2006, Il Marmo e la Celluloide,  
Arte contemporanea e visioni  
cinematografiche a cura  
di Marco Senaldi, Silvana  
Editoriale, Milano, pp.142-143.  
Esposizioni: 2007, Simone  
Racheli, Galleria Enrico Astuni,  
Pietrasanta, 28 Luglio- 26  
Agosto ( ripr. sul catalogo della  
mostra a cura di Marco Sinaldi,  
pp. 9-15).

€ 2.500/4.000

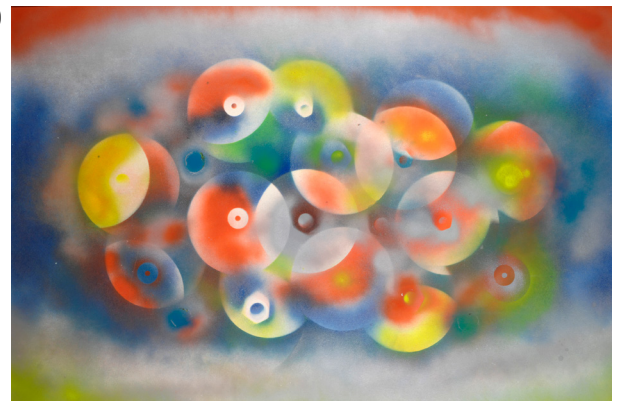


438

440



439





441 442



441

**Mark Kostabi**

(Los Angeles 1960)

FLY BY NIGHT, 2002

Olio su tela, cm. 82x62

Firma e data in basso a destra.

Sul verso: firma, data e titolo.

€ 2.000/3.000

442

**Mark Kostabi**

(Los Angeles 1960)

HYBRID SOURCE MATERIAL, 1990

Acrilico su tela, cm. 122x122

Sul verso: firma, data, titolo e dedica.

€ 3.500/5.500

444



443

**Ugo Nespolo**

(Mosso Santa Maria 1941)

FANTASIA

Olio su tela, cm. 100x70

Firma in basso a destra.

Sul verso: titolo. Autentica dell'autore su foto.

€ 4.500/6.500

444

**Aldo Mondino**

(Torino 1938-2005)

IZNIK, 1995

Olio su vetro, cm. 50x120

Autentiche dell'autore su foto con etichetta Galleria d'Arte Astuni, n. rif. A277/ e A278/; certificato di autenticità Galleria Enrico Astuni, Bologna.

€ 6.500/8.000

443





445

445

**TSAI Hsia-Ling**

(1936)

SENZA TITOLO

Olio su tela, cm. 40x50

Firma in basso a destra. Sul verso: firma.

€ 600/800



446

446

**Piero Pizzi Cannella**

(Roma 1955)

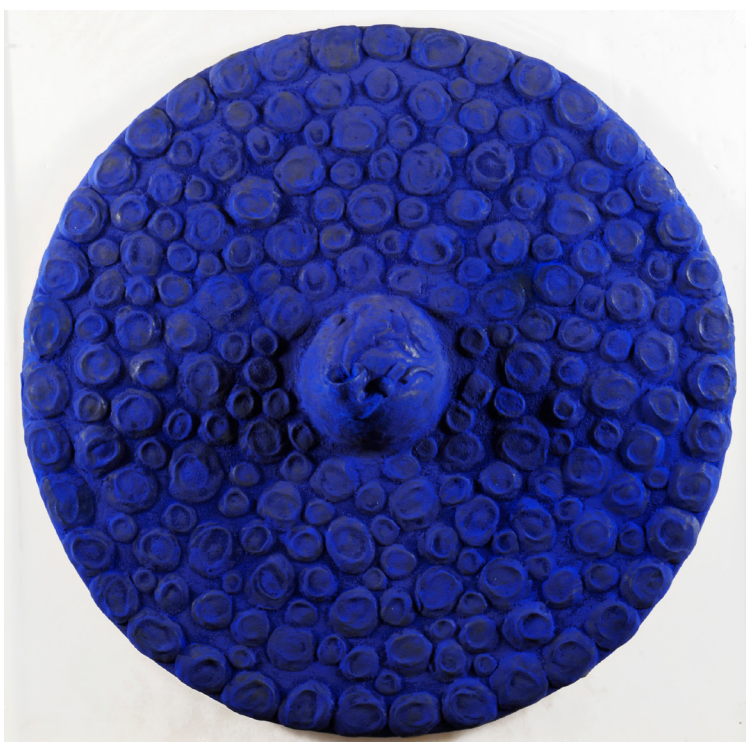
DIARIO DEL MARE

Tecnica mista su cartoncino, cm. 38x56

Firma e titolo in basso a destra.

Autentica dell'autore su foto.

€ 2.500/3.500



447

447

**Renato Ranaldi**

(Firenze 1941)

POLIZIESCA, 1985

Cera colorata su tavola, cm. 60 diam.

Sul verso: firma, data e titolo. Bibliografia:

1986, Renato Ranaldi, Nuova Grafica

Fiorentina, Galleria Vivita, Firenze, pp. 52-53

€ 5.000/7.000

448

**Bernard Aubertin**

(Fontenay-aux-Roses 1934-Reutlingen 2015)

DESSIN DE FEU, 2009

Fiammiferi bruciati su lamiera, cm. 30x30

Sul verso: firma e data. Autentica Archivio

Opere Bernard Aubertin n. arch. DFEA90 -

1000156323

€ 1.200/2.000

448



449

**Bernard Aubertin**

(Fontenay-aux-Roses 1934-Reutlingen 2015)

DESSIN DE FEU, 2010

Fiammiferi bruciati su tavola, cm. 50x50

Sul verso: firma e data. Autentica Archivio

Opere Bernard Aubertin n. arch. DFER01 -

1000129723

€ 1.400/2.500

449



450

**Vasco Bendini**

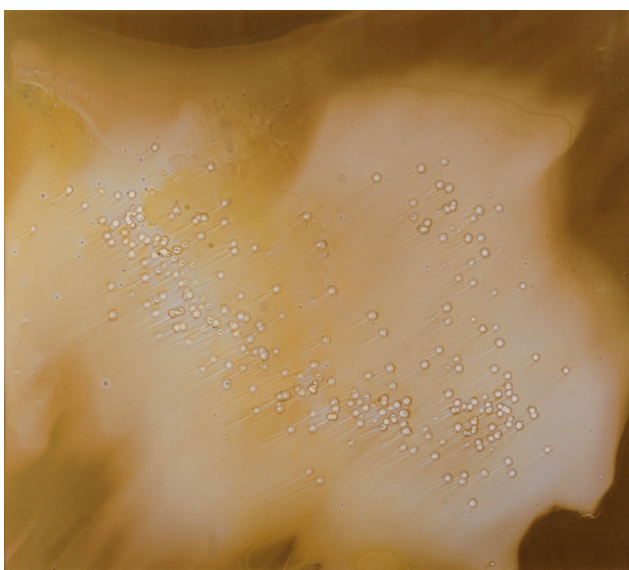
(Bologna 1922)

SENZA TITOLO

Tecnica mista su metallo, cm. 62x54

€ 1.800/2.500

450



452



451



451  
**Umberto Milani**  
 (Milano 1912-1969)  
 SENZA TITOLO  
 Tempera su carta,  
 cm. 71x101  
 Firma in basso a sinistra.

€ 1.000/2.000

452  
**Luigi Ontani**  
 (Vergato 1943)  
 MORO D'AMORE AL MARE,  
 2002  
 Acquerello su carta,  
 cm. 50x35  
 Sul verso: firma, data e titolo.

€ 6.000/8.000

453



453  
**Wladimiro Tulli**  
 (Macerata 1922-2003)  
 QUANDO EROS SE NE VA PER  
 LA SAVANA, 1991  
 Olio e acrilico su tela, cm.  
 200x300  
 Firma in basso a sinistra.  
 Sul verso: firma e data.  
 Esposizioni 1991, L'Attesa  
 Wladimiro Tulli Grandi  
 Opere, Domus Jani Istituto  
 Internazionale per l'Arte  
 Totale, Verona, 2 marzo - 4  
 giugno (ripr.).

€ 4.000/6.000

454

**Enrico Baj**

(Milano 1924-2003)

SENZA TITOLO

Inchiostro su carta, cm. 20x28

Firma in basso a sinistra.

€ 750/900

454



455

**Simon Benetton**

(Treviso 1933)

GERMOGLIO, 1998

Rame su tavola, cm. 94x50

Firma e data in basso sulla sinistra; firma in basso

a destra. Sul verso: etichetta manoscritta con dati

dell'opera. Esposizioni: 2010, Oltre il Giardino - Un

Giardino Globale, XII Mostra Internazionale di Architettura

Biennale di Venezia, collateral event at Esu, Venezia.

€ 5.000/7.000

455



456

**Carla Accardi**

(Trapani 1924-2014)

RICOMPOSTE TINTE, 2000

Multiplo in ceramica policroma in alto rilievo, cm.

54x41x6;

Firma sul lato destro. Sul verso: firma e timbro Bottega

Gatti, Faenza. Certificato di autenticità Galleria Enrico

Astuni, Bologna. Esposizione: 2000, Carla Accardi Pietrose

distanze, Fano, 24 Giugno- 6 Agosto ( ripr. su catalogo

della mostra a cura di Achille Bonito Oliva, Galleria Astuni,

Edizioni Esseggi tav. 33).

€ 6.500/8.000

456



457



457

**Sandro Chia**

(Firenze 1946)

SENZA TITOLO, 2003

Multiplo in ceramica policroma, cm. 46x33x31

Firma all'interno. ( Bottega Gatti, Faenza) . Certificato di autenticità Galleria Enrico Astuni, Bologna. Esposizione:2005, Sandro Chia, pittura/ scultura, Galleria Astuni, Pietrasanta, 30 Luglio- 28 Agosto ( ripr. sul catalogo della mostra pp. 82-83).

€ 3.000/4.000

458

**Arnaldo Pomodoro**

(Morciano 1926)

BASSORILIEVO, 1958

Argento e ottone cromato, cm. 8,5x12; es. p.a.

Firma e data in basso a destra. Autentica dell'autore su foto.

Opera catalogata presso l'Archivio Fondazione Arnaldo Pomodoro con il n. AP 90. Bibliografia: 2007, Arnaldo Pomodoro. Catalogo ragionato della scultura, a cura di F. Gualdoni, Skira Editore, Milano, p. 416 (cat. 113); 2018, Finarte 1818, Catalogo d'asta, Arte Modena e Contemporanea, Milano, n. 110 p. 129.

€ 3.000/5.000

459

**Mirko Basaldella**

(Udine 1910-Cambridge 1969)

GUERRIERO, 1967

Bronzo, cm. 25,5

Firma alla base.

Autentica di Raphael Zariski su fotografia.

€ 4.500/6.500

459



458





460

**Turi Simeti**

(Alcamo 1929)

UN OVALE GIALLO, 2013

Acrilico su tela sagomata, cm. 40x40

Sul verso: firma e data. Autentica Archivio Turi Simeti, Milano n. arch. 2013 - G0401

€ 4.000/6.000

460



461

**Richard Smith**

(Letchworth Garden City 1931-Patchogue 2016)

SENZA TITOLO, 1976

Acquerello su carta, cm. 38x76

Firma e data in basso a destra.

Sul verso: etichetta Studio La Città, Verona con dati dell'opera.

€ 2.500/3.500

461



462

**Sam Francis**

(California 1923-1994)

SENZA TITOLO, 1980

Acrilico su carta, cm. 42x29

Sul verso: firma; timbro

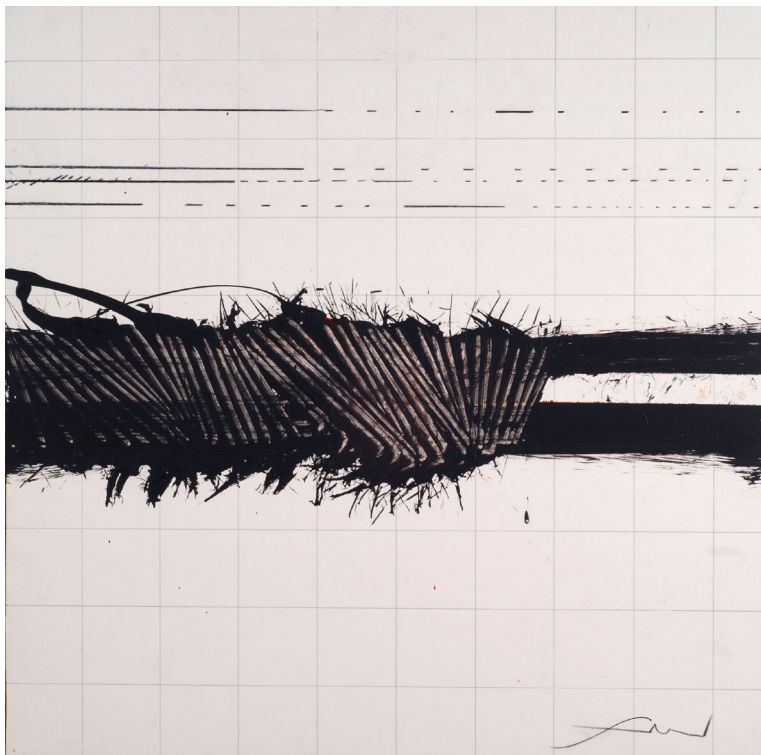
The Sam Francis Estate con n. arch. SF80-1132/S1-38P.

Autentica Sam Francis Foundation n. arch. SF80/1132.

€ 8.500/10.000

462





463

463

**Emilio Scanavino**

(Genova 1922-Milano 1986)

SENZA TITOLO

Tecnica mista su faesite, cm. 48x48

Firma in basso a destra.

€ 4.000/6.000



464

464

**Emilio Scanavino**

(Genova 1922-Milano 1986)

GIOCO, 1958

Olio su carta riportata su tela, cm. 70x100

Firma e data in basso a destra. Autentica

Associazione Amici dell'Archivio Emilio

Scanavino, Milano su foto n. reg. 10/58/K.

€ 6.500/8.000



465

465

**Riccardo Guarnieri**

(1933)

ROSSO CHIARO (ANNI '60)

Olio su tela, cm. 90x120

Sul verso: etichetta con dati dell'opera.

€ 4.000/6.000



466

466

**Giosetta Fioroni**

(Roma 1932)

IL CAPPELLO, 1970

Tecnica mista su carta, cm. 100x70

Firma e data in basso a destra; titolo in basso a sinistra.

€ 9.000/10.000



467

467

**Lucio Fontana**

(Rosario di Santa Fè 1899-Comabbio 1968)

SENZA TITOLO

Inchiostro su carta, cm. 32x22

Sul verso, sul cartone di chiusura, etichetta Galleria Falchi, Milano.

Autentica su foto Archivio Fotografico Lucio Fontana n.2928/1.

€ 2.500/5.000



468

**Piero Dorazio**

(Roma 1927-Todi 2005)

**JAZZ&JAZZ**, 1998Collage di tempera su carta,  
cm. 75x105

Firma e data in basso a destra.

Autentica Archivio Piero Dorazio  
su foto, n. 1998-004144-F0FB

€ 13.000/16.000

469

**Mario Schifano**

(Homs 1934-Roma 1998)

**SENZA TITOLO**, 1982Smalto e acrilico su tela con  
cornice dipinta, cm. 61x81Sul verso: firma. Autentica  
Fondazione Mario Schifano,  
Roma 2003, n. arch. 82/82.Bibliografia: 2007, Mario  
Schifano, Opere su tela 1956-  
1982, A I, Galli Thierry Stampa,  
Milano, p. 439 tav. 82/82.  
Provenienza: Coll. Emilio Mazzoli,  
Modena

€ 5.000/7.000

469



470

**Franco Angeli**

(Roma 1935-1988)

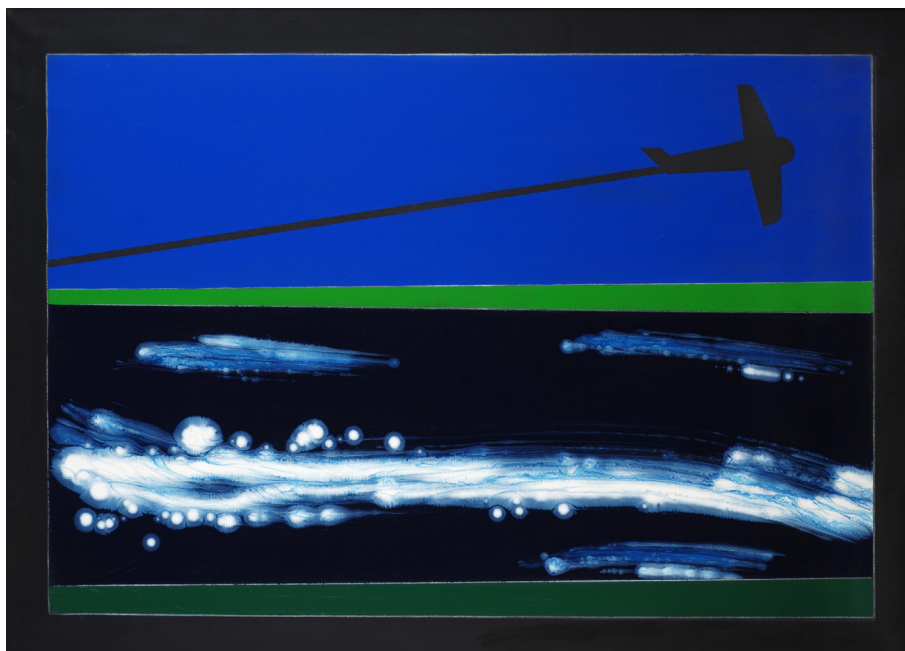
ORIENTALE, Metà anni '80

Tecnica mista su tela, cm. 70x100

Sul verso: firma e titolo. Autentica Archivio

Franco Angeli n. arch. P-241017/1215

€ 3.600/5.000



471

**Mario Schifano**

(Homs 1934-Roma 1998)

SENZA TITOLO, 1995

Olio e polistirolo su tela, cm. 70x50

Sul verso: firma; etichetta Fondazione

Mario Schifano Archivio Generale dell'Opera  
pittorica di Mario Schifano n. arch. 95/229.

€ 3.500/4.500

470

472

**Nicola De Maria**

(Foglianise 1954)

REGNO DEI FIORI, 1998

Cassetta di legno dipinto, modellino di barca

e carta, cm. 29,5x23,5x10 (cassetta); cm.

20x20 (barca)

Firma, titolo e data nella composizione.

€ 8.000/10.000



472 471





473

473

**Giosetta Fioroni**

(Roma 1932)

PICCOLO TEATRINO OLAFUR, 2013

Tecnica mista su tela, cm. 82x60

Sul verso: firma, data e titolo.

Autentica Lo studio di Giosetta Fioroni, Roma su foto.

€ 4.800/6.000

474

**Marco Bagnoli**

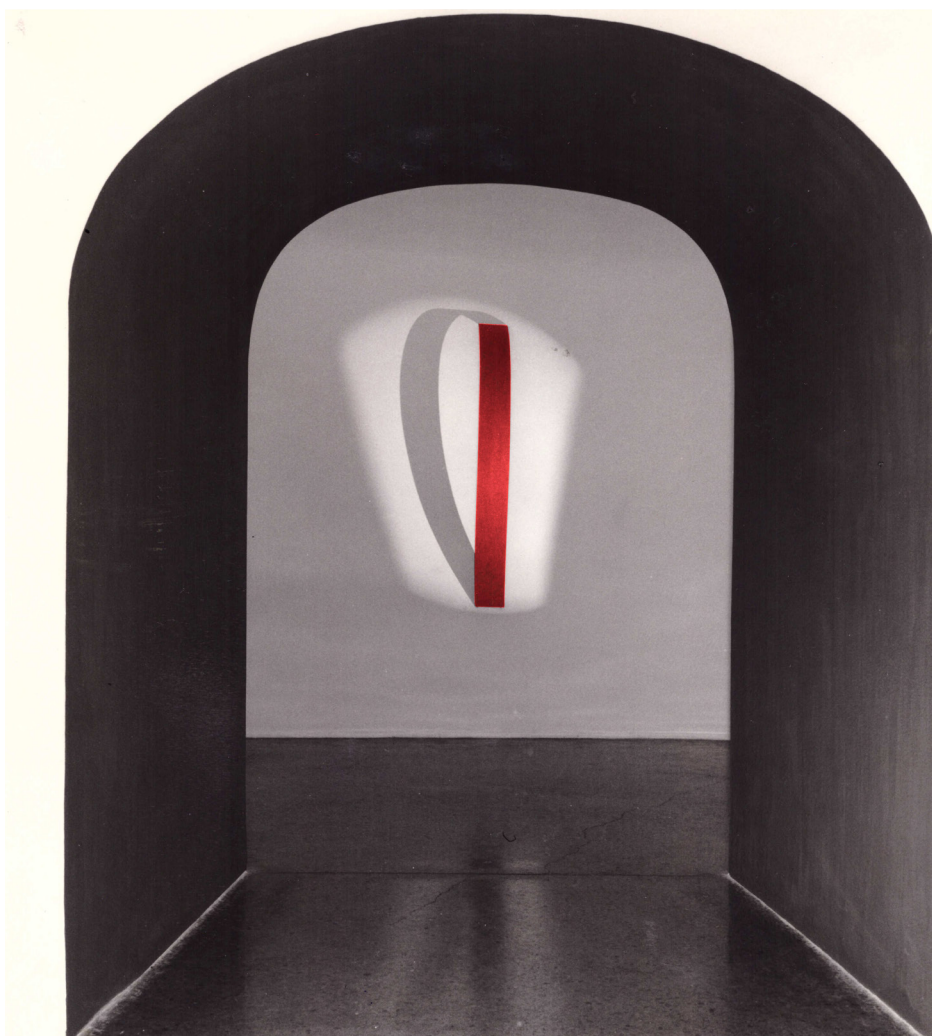
LA NOTTE UN GIORNO PRIMA, 1988

Compensato e cinabro,

cm. 170x18x70

Autentica dell'autore su foto con diapositiva originale dell'opera installata.

€ 10.000/15.000



474

475

**Claudio Parmiggiani**

(Reggio Emilia 1943)

SENZA TITOLO, 1964

Acrilico su tela, cm. 226x175

Esposizioni: 2018-19, Io sono una poesia, Parole sui muri e le arti negli anni sessanta tra Modena e Reggio Emilia, Museo Civico d'Arte di Modena, Modena, 16 dicembre - 5 maggio (ripr. sul catalogo della mostra, Sagep Editori, p. 138)

€ 20.000/30.000

476

**Agostino Bonalumi**

(Vimercate 1935-Milano 2013)

SENZA TITOLO, 1988

Tela estroflessa e vinavil, cm. 60x73

Sul verso: firma. Autentica Archivio Bonalumi, Milano n. arch. 88-030 colorato.

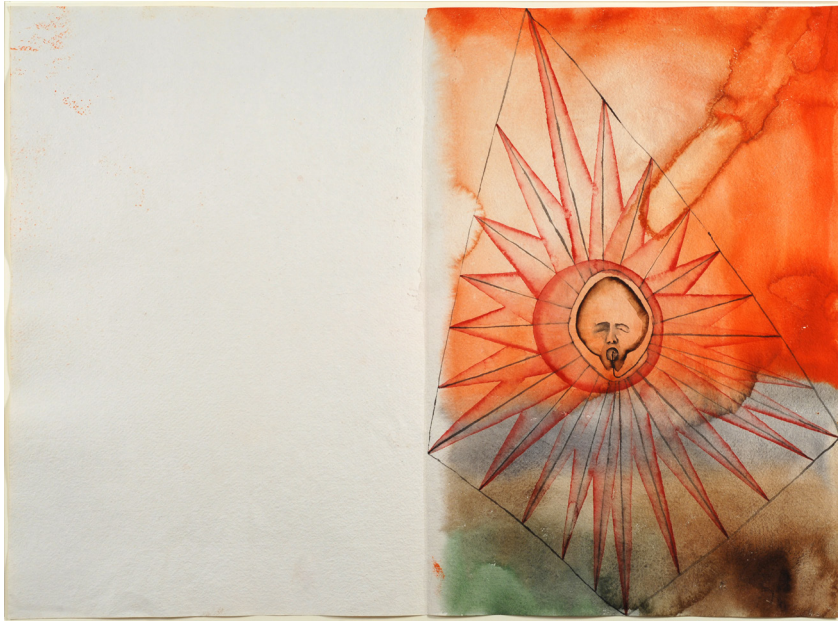
€ 49.000/60.000

475

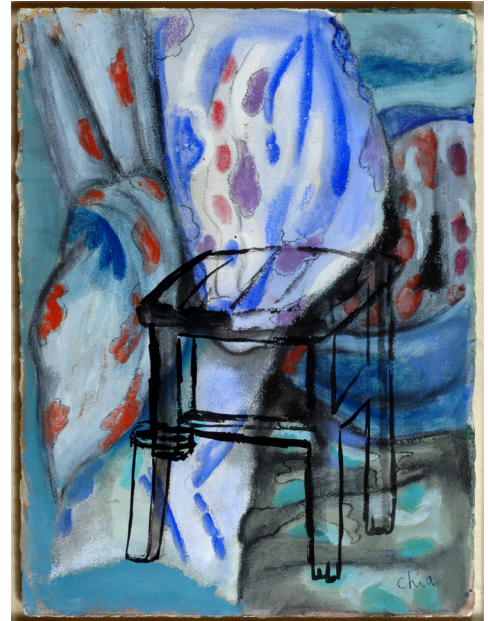


476





477



478

479



477

**Francesco Clemente**

(Napoli 1952)

UNTITLED (JAMAICAN SUITE), 1990

Acquerello su carta, cm. 57x77

Sul verso: etichetta Sperone Westwater, New York; etichetta Tony Shafrazi Gallery, New York; etichetta PSG Framing, Boston; etichetta Galleria d'Arte Astuni, Bologna. Certificato di autenticità Galleria Enrico Astuni. Esposizioni: 2005, Francesco Clemente, Galleria Gioacchini, Ancona, 21 Maggio - 25 Giugno ( ripr. sul catalogo della mostra pp. 46-47).

€ 7.000/10.000

478

**Sandro Chia**

(Firenze 1946)

TAVOLO, 2005

Tecnica mista su carta, cm. 77x57

Firma in basso a destra. Autentica a dell'autore su foto con etichetta Galleria Astuni n.rif. m601; etichetta Archivio Sandro Chia, Roma. Esposizioni: 2005, Sandro Chia, pittura/ scultura, Galleria Astuni, Pietrasanta, 30 Luglio- 28 Agosto ( ripr. sul catalogo della mostra p.25).

€ 3.500/5.000

479

**Mimmo Paladino**

(Paduli 1948)

SENZA TITOLO, 1988

Tecnica mista su carta, cm. 144x103

Firma e data in basso al centro. Sul verso: Etichetta Sperone Westwater, New York con dati dell'Opera.

€ 23.000/30.000



480



480

**Sandro Chia**

(Firenze 1946)

SENZA TITOLO , 2001

Marmo Nero del Belgio, Alabastro, Marmo bardiglio imperiale, Pietra dal Marocco. , cm. 69x90x70

Certificato di autenticità Galleria Enrico Astuni, Bologna. Esposizione: 2001, Laboratorio materiale, Comune di Fano, 8 Settembre - 14 Ottobre ( ripr. sul catalogo della mostra a cura di Luca Beatrice, Galleria Astuni, tav. 34-35); 2005, Sandro Chia, pittura/ scultura, Galleria Astuni, Pietrasanta, 30 Luglio- 28 Agosto ( ripr. sul catalogo della mostra pp. 80-81).

€ 22.000/30.000

481



481

**Giuseppe Penone**

(Gareggio 1947)

OCCHIO

Gesso, cm. 6x8,5

con diapositiva originale.

Autentica dell'autore su foto.

€ 20.000/30.000



482

482

**Tano Festa**

(Roma 1938-1988)

FINESTRA, 1986

Acrilico e legno su tela, cm. 100x70

Autentica Archivio Tano Festa su foto, n. 861070/B338.

€ 6.000/8.000

483

**Achille Perilli**

(Roma 1927)

L'ALBERO DEL DESIDERIO 2, 1966

Tecnica mista su tela, cm. 40x50

Firma e data in basso a destra. Sul verso: firma, data e titolo; Etichetta Marlborough Galleria d'arte, Roma Condati dell'Opera. Autentica dell'autore su foto.

€ 24.000/35.000



483



484

484

**Mario Schifano**

(Homs 1934-Roma 1998)

SENZA TITOLO, 1979/80

Smalto su tela, cm. 70x120

Firma in alto a destra.

Autentica Fondazione Mario Schifano, Roma 2003, n. arch. 79-80/553. Bibliografia: 2007, Mario Schifano, Opere su tela 1956-1982, A I, Galli Thierry Stampa, Milano, p. 385 tav. 79-80/553.

€ 7.000/9.000

485

**Mario Schifano**

(Homs 1934-Roma 1998)

SENZA TITOLO, 1981

Acrilico su tela, cm. 100x100

Firma in basso a destra.

Autentica Fondazione Mario Schifano, Roma 2003, n. arch. 81/83. Bibliografia: 2007, Mario Schifano, Opere su tela 1956-1982, A I, Galli Thierry Stampa, Milano, p. 429 tav. 81/083. Provenienza: Coll. Giuseppe Surfaro.

€ 25.000/35.000

485





486

**Mario Schifano**

(Homs 1934-Roma 1998)

SENZA TITOLO, 1981

Smalto su tela, cm. 94x97

Firma in basso al centro. Autentica Fondazione Mario Schifano, Roma 2003, n. arch. 81/84. Bibliografia: 2007, Mario Schifano, Opere su tela 1956-1982, A I, Galli Thierry Stampa, Milano, p. 429 tav. 81/084. Provenienza: Coll. Giuseppe Surfaro.

€ 40.000/50.000



487

**Mauro Reggiani**

(Nonantola 1897-Milano 1980)

COMPOSIZIONE, (1950)

Olio su tela, cm. 33x49,5

Firma in basso a sinistra. Sul verso: Etichetta Comune di Modena Istituti Culturali Galleria della Sala di Cultura, Personale Mauro Reggiani. Provenienza: Milano, Galleria Vismara Arte Contemporanea. Bibliografia: 1990, Reggiani Catalogo Generale delle Pitture, Luciano Caramel, Electa p. 94 tav. 1950 - 5. Esposizioni 1967, Mauro Reggiani, Istituti Culturali Galleria della Sala di Cultura, Modena 20 maggio - 20 giugno.

€ 25.000/35.000



## INDICE AUTORI

- Accardi** Carla - 456  
**Alberti** Rafael - 16  
**Ambrosi** Alfredo Gauro - 381  
**Angeli** Franco - 470  
**Annigoni** Pietro - 332, 349  
**Anonimo del XVII sec.** - 201  
**Anonimo inizi XIX sec.** - 149, 194  
**Anonimo XIX sec.** - 148, 151, 153, 196, 197, 198, 254  
Anonimo XIX-XX sec. - 154  
**Anonimo XVII sec.** - 206  
**Anonimo XVIII sec.** - 47, 135, 142, 143, 214  
**Anonimo XVIII- XIX sec.** - 193  
**Anonimo XX sec.** - 72, 250, 253, 323  
**Anonimo, inizio XIX sec.** - 146, 147  
**Anonimo, prima metà XX sec.** - 249  
**Anonimo, XIX sec.** - 152, 195, 199  
**Anonimo, XVII-XVIII sec.** - 208  
**Attardi** Ugo - 336  
**Attr. a Giovanni Boldini** - 293  
**Attr. a Giuseppe Abbati** - 292  
**Attr. a Raffaello Sernesi** - 294  
**Attr. ad Alessandro Guardassoni** - 49  
**Aubertin** Bernard - 414, 448, 449  
**Bacci** Edmondo - 404, 405  
**Bagnoli** Marco - 474  
**Baj** Enrico - 454  
**Balestrieri** Bernardo - 242  
**Barison** Giuseppe - 272  
**Bartolena** Giovanni - 288  
**Bartolini** Anna Maria - 22, 23  
**Bartolini** Luigi - 116, 390  
**Basaldella** Mirko - 459  
**Baumgartner** Fritz - 427  
**Bazzaro** Leonardo - 276  
**Bendini** Vasco - 450  
**Benetton** Simon - 455  
**Berti** Vinicio - 340, 341, 342  
**Bianchi** Alberto - 255  
**Biffi** Luigi - 408  
**Bonalumi** Agostino - 476  
**Bonetti** Uberto - 384, 385, 386  
**Borghi** Paolo - 412  
**Borgiotti** Mario - 305  
**Bozzolini** Silvano - 7, 58, 84, 85, 86, 87, 88  
**Branaccio** Giovanni - 322  
**Brindisi** Remo - 327, 328  
**Bueno** Xavier - 391  
**Caffè** Nino - 319  
**Cagli** Corrado - 119, 120  
**Caponi** Dino - 11, 28, 32, 43, 59, 80, 90, 91, 109  
**Capuano** Vincenzo - 241  
**Caputo** Tonino - 415  
**Carboni** Luigi - 417  
**Carcano** Filippo - 268  
**Carena** Felice - 363  
**Carotenuto** Mario - 13, 27, 29, 38, 42  
**Carrà** Carlo - 93, 94, 95, 96  
**Carroll** Robert - 9, 25, 26, 37  
**Casorati** Felice - 372  
**Cassinari** Bruno - 108, 403  
**Cavalli** Emanuele - 358, 360  
**Cecchi Pieraccini** Leonetta - 8  
**Ceccobelli** Bruno - 411  
**Cecconi** Eugenio - 291  
Cerchia di Alessandro Magnasco - 213  
Cerchia di Jacopo Chimenti, detto l'Empoli - 53, 54  
**Ceroli** Mario - 105  
**Cesetti** Giuseppe - 333, 343  
**Chia** Sandro - 457, 478, 480  
**Ciai** Valeriano - 33  
**Ciani** Cesare - 295  
**Ciardi** Emma - 274, 275  
**Clemente** Francesco - 477  
**Consiglio** Mario - 422, 436  
**Conti** Primo - 375, 376, 377  
**Corpora** Antonio - 106  
**Costalonga** Franco - 418  
**Crali** Tullio - 382, 389  
Da Federico Da Barocci - 162  
Da Paul Gauguin - 248  
**Dangelo** Sergio - 401  
**D'Anna** Giulio - 387, 388  
**De Filippi** Fernando - 290  
**De Maria** Nicola - 472  
**De Nittis** Giuseppe - 299  
**de Pisis** Filippo - 367  
**De Tivoli** Serafino - 301  
**Della Porta** Stefano - 423  
**Domenici** Carlo - 285  
**Dorazio** Piero - 107, 468  
**Favretto** Giacomo - 273  
**Fazzini** Pericle - 44  
**Felisari** Enrico - 265  
**Ferrari** Arturo - 266  
**Festa** Tano - 482  
**Fioroni** Giosetta - 466, 473  
**Fiume** Salvatore - 113  
**Fontana** Lucio - 467  
**Francis** Sam - 462  
**Frascone** Enzo - 21, 24, 76  
**Gaetaniello** Vincenzo - 18, 19, 20, 41, 81  
**Gatti** Annibale - 271  
**Gatto** Alfonso - 75  
**Gigante** Giacinto - 246  
**Gignous** Lorenzo - 263, 264  
**Gioli** Francesco - 297  
**Gioli** Luigi - 296  
**Giovanni Paolo Castelli "Lo Spadino"** - 237  
**Giovanni Paolo Castelli "Lo Spadino"** - 236  
**Giulietti** Gustavo - 77  
**Gonzaga** Giovan Francesco - 267, 310  
**Gordigiani** Eduardo - 304  
**Grazzini** Renzo - 2, 15, 30, 34, 71, 78, 92  
**Greco** Emilio - 335  
**Guarnieri** Riccardo - 465  
**Guccione** Piero - 82, 83  
**Guglielmini** Giulio - 257  
**Guidi** Virgilio - 356, 365  
**Guttuso** Renato - 5, 6, 36, 112, 368, 369, 392  
**Jemolo** Salvatore - 260  
**Kaufmann** Massimo - 434, 435  
**Kostabi** Mark - 409, 441, 442  
**Lai** Maria - 393, 394  
**Lamberti** Lamberto - 308  
**Laurencin** Marie - 89  
**Lega** Silvestro - 298  
**Leoncillo (Leonardi)** - 121  
**Levy** Moses - 303  
**Maccari** Mino - 4, 14, 17, 35, 40, 73, 74, 100, 101, 309, 326, 331, 345  
**Magnelli** Alberto - 104  
**Magni** Fausto - 281  
**Mancini** Antonio - 278  
**Maniera di Gaspard Dughet** - 222  
**Mantovani** Luigi - 261  
**Manzù** Giacomo - 395  
**Marasco** Antonio - 383  
**Marcucci** Mario - 10, 57, 99, 348, 359  
**Margaret** Gumuchian - 251  
**Mari** Enzo - 396  
**Mariani** Fulvio Raniero - 379  
**Mariani** Pompeo - 269, 277  
**Marma** Rodolfo - 1, 70, 102  
**Martini** Arturo - 366  
**Masi** Paolo - 440  
**Mastroianni** Umberto - 339  
**Matania** Eduardo - 244  
**Mattioli** Carlo - 3  
**Mazzoni** Antonella - 416, 426  
**Mentessi** Giuseppe - 256  
**Meucci** Michelangelo - 279  
**Milani** Umberto - 451  
**Mondino** Aldo - 413, 444  
**Morandi** Giorgio - 397  
**Morlotti** Ennio - 370  
**Motti** Giuseppe - 439  
**Natali** Renato - 286  
**Nespolo** Ugo - 443  
**Nomellini** Plinio - 302  
**Omiccioioli** Giovanni - 315  
**Ongaro** Athos - 430, 431, 432, 433  
**Ontani** Luigi - 452  
**Oriani** Pippo - 338  
**Pagan** Luigi - 258  
**Paladino** Mimmo - 479  
**Palizzi** Nicola - 247  
**Panerai** Ruggero - 287  
**Paoli** Bruno - 317  
**Parmiggiani** Claudio - 475  
**Paulucci** Enrico - 324  
**Pelagatti** Dino - 283  
**Pellegrini** Riccardo - 259  
**Pellicciotti** Tito - 240  
**Penone** Giuseppe - 481  
**Perilli** Achille - 483  
**Peruzzi** Osvaldo - 378, 380  
**Picasso** Pablo - 115  
**Pinelli** Bartolomeo - 231  
**Pisani** Gustavo - 252  
**Pitloo** Antonio Sminck - 300  
**Pivi** Leonardo - 437  
**Pizzi Cannella** Piero - 446  
**Polloni** Silvio - 321  
**Pomodoro** Arnaldo - 458  
**Porzano** Giacomo - 45  
**PosSENTI** Antonio - 316, 346  
**Pozzati** Concetto - 406  
**Pratella** Attilio - 245  
**Pseudo-Vitali (attivo a Bologna tra il XVII e il XVIII sec.)** - 227  
**Pseudo-Vitali (attivo a Bologna tra il XVII e il XVIII sec.)** - 226  
**Puccini** Linda - 12, 31, 56, 69  
**Racheli** Simone - 425, 438  
**Ranaldi** Renato - 447  
**Ray** Man - 398  
**Reggiani** Mauro - 487  
**Ricci** Paolo - 79  
**Riccomi Ferrari** Linda - 239  
**Riello** Antonio - 419, 420, 421, 424  
**Romiti** Gino - 282, 284  
**Rosai** Ottone - 110, 111, 117, 118, 351  
Santi di Tito - 55  
**Santini** Renato - 306  
**Sarenco (Isaia Mabellini)** - 407  
**Sassu** Aligi - 364  
**Scanavino** Emilio - 463, 464  
**Scatizzi** Sergio - 314, 318  
**Schifano** Mario - 469, 471, 484, 485, 486  
**Scuola Bolognese XVIII sec.** - 192  
Scuola Bolognese, sec. XVII - 50  
**Scuola Bolognese, XVI sec.** - 166  
**Scuola Bolognese, XVIII sec.** - 224  
**Scuola Emiliana, XVII sec.** - 203  
**Scuola Emiliana XVII sec.** - 219  
**Scuola Emiliana XVIII sec.** - 136  
**Scuola Emiliana XVIII sec.** - 183  
Scuola Emiliana, sec. XVIII - 181  
**Scuola Emiliana, XVII sec.** - 229  
**Scuola Emiliana, XVIII sec.** - 209  
**Scuola Ferrarese, fine XV sec.** - 127  
**Scuola Fiamminga XVII sec.,** - 233  
**Scuola Fiamminga, XVI sec.** - 218  
Scuola Fiamminga, XVII sec. - 51, 205, 228  
Scuola Fiorentina sec. XVII - 225  
Scuola fiorentina, fine XV - inizi XVI sec. - 52  
Scuola Fiorentina, sec. XVI - 171  
**Scuola Fiorentina, XVII sec.** - 215  
**Scuola fiorentina, XVIII sec.** - 220  
**Scuola Francese XVIII sec.** - 174  
Scuola Francese, XVII sec. - 160  
**Scuola Francese, XVIII sec.** - 128  
**Scuola inglese, fine XVIII sec.** - 221  
Scuola Italia Centrale, XVII sec. - 207  
**Scuola Italia Centrale, XVII sec.** - 202  
**Scuola Italia Centrale, XVIII sec.** - 188  
**Scuola Italia Centrale, XVIII sec.** - 188  
**Scuola Italia Settentrionale, XVI sec.** - 170  
**Scuola Italia Settentrionale, XVIII sec.** - 216  
**Scuola Lombarda XVIII sec.** - 182  
**Scuola Lombarda, XVI sec.** - 172  
**Scuola Lombarda, XVII sec.** - 230  
Scuola Meridionale XVII Secolo - 140  
Scuola Napoletana inizi XVIII sec. - 137, 144  
**Scuola Napoletana XVIII sec.** - 134  
**Scuola Napoletana, fine sec. XVII** - 238  
**Scuola Napoletana, XVIII sec.** - 184  
**Scuola Olandese XVIII sec.** - 217  
**Scuola olandese, XVII sec.** - 186  
**Scuola Piemontese XVIII sec.** - 187  
Scuola Romana XVII sec. - 161  
Scuola Romana XVI-XVII - 125  
**Scuola Romana, XVIII sec.** - 173  
Scuola tedesca XVI-XVII sec. - 235  
**Scuola Tedesca, XIX Sec.** - 232  
**Scuola Toscana, XVI sec.** - 169  
Scuola Toscana, XVI sec. - 126  
**Scuola Veneta XVIII sec.** - 191  
**Scuola Veneta XVIII-XIX sec.** - 145  
Scuola veneta, XVII sec. - 200, 204  
**Scuola Veneta, XVIII sec.** - 185  
**Senno** Pietro - 289  
**Severini** Gino - 373, 374  
**Silva** Mike - 428, 429  
**Simeti** Turi - 460  
**Sironi** Mario - 352, 353, 354, 355, 371  
**Smith** Richard - 461  
**Spadini** Armando - 361, 362  
**Squillantini** Remo - 307  
**Tamburi** Orfeo - 330  
**Tirinnanzi** Nino - 334, 347, 350  
**Torofolletti** Pier - 402  
**Tonfoni** Piero - 280  
**Toro** Attilio - 243  
**Treccani** Ernesto - 325  
TSAI Hsia-Ling - 445  
**Tulli** Wladimiro - 453  
**Vagnetti** Gianni - 357  
**Valentino** Gian Domenico - 223  
**Vangi** Giuliano - 410  
**Venturi** Venturino - 39, 60, 61, 97, 98, 114, 312, 313, 344  
**Veronesi** Luigi - 103, 399, 400  
**Vespignani** Renzo - 62, 63, 64, 65, 66, 67, 68  
**Villoresi** Franco - 311, 320  
**Vinea** Francesco - 270  
**Vitali** Candido - 234  
**Viviani** Giuseppe - 329, 337  
**XVI sec.** Anonimo - 48  
**Zambeletti** Ludovico - 262

## CONDIZIONI DI VENDITA

1. La Casa d'Aste Pananti è incaricata a vendere, in locali aperti al pubblico, gli oggetti affidati in nome e per conto dei mandanti, come da atti registrati all'Ufficio I.V.A. di Firenze. Non potranno farle carico obblighi se non quelli discendenti dal mandato.
2. All'atto dell'aggiudicazione l'acquirente dovrà provvedere al pagamento del prezzo, diritti e quant'altro in contanti, oppure tramite bonifico bancario: UBI BANCA, Sede di Firenze, Piazza Cesare Beccaria, 21 Fl, c/c 424 Pananti Casa d'Aste S.r.l. – ABI 03111 CAB 02800 – CIN L; SWIFT BLOPIT22. - IBAN IT17L031110280000000000424.
  - 2.1 La Casa d'Aste Pananti a propria discrezione, potrà acconsentire a che l'aggiudicatario versi solamente una caparra pari al 30% del prezzo stabilito con l'aggiudicazione, oltre ai diritti d'asta, le spese e quant'altro. In questo caso il completamento del pagamento dovrà avvenire entro e non oltre le ore 18:00 del lunedì successivo alla vendita.
  - 2.2 Dopo il pagamento gli oggetti venduti devono essere ritirati dall'acquirente a sua cura e rischio entro le ore 18:00 del lunedì successivo alla vendita, termine questo ultimo da considerarsi perentorio. La Casa d'Aste Pananti è autorizzata a non consegnare quanto aggiudicato se prima non si è provveduto all'integrale pagamento di quanto dovuto. La consegna del lotto aggiudicato avverrà presso i locali della Galleria Pananti.
  - 2.3 In caso di mancato adempimento nei termini perentori sopra stabiliti sarà facoltà della Casa d'Aste Pananti richiedere l'adempimento.

In caso di inadempimento laddove sia stata versata la caparra di cui al punto 2.1 la Casa d'Aste Pananti avrà la facoltà di chiedere la risoluzione di diritto del contratto di aggiudicazione attraverso semplice comunicazione scritta, trattenendosi, a titolo di penale, le somme già incassate, salvo in ogni caso il diritto al risarcimento del danno ulteriore.

In ogni altro caso di inadempimento la Casa d'Aste Pananti, fermo restando per essa il diritto di risoluzione del contratto con semplice comunicazione scritta, avrà diritto di ottenere il pagamento a titolo di penale forfettariamente predeterminata del 40% del prezzo di aggiudicazione.
3. L'asta sarà preceduta da un'esposizione delle opere durante la quale un responsabile della Casa d'Aste Pananti sarà a disposizione per ogni chiarimento. L'esposizione ha lo scopo di far bene esaminare lo stato di conservazione e la qualità degli oggetti e chiarire eventuali errori e/o inesattezze in cui si fosse incorsi nella compilazione del catalogo. Dopo l'aggiudicazione nessuna contestazione in merito potrà pertanto essere accolta, fatto salvo quanto previsto dal punto 4.
4. Eventuali contestazioni circa l'esattezza delle attribuzioni riportate nel catalogo d'asta dovranno essere mosse a mezzo raccomandata con ricevuta di ritorno da inviare entro e non oltre 8 giorni dalla data di aggiudicazione. Se la contestazione risultasse fondata, sulla base della documentazione che in ogni caso dovrà essere prodotta a cura e spese dell'aggiudicatario, la Casa d'Aste Pananti sarà tenuta esclusivamente al rimborso delle somme già percepite senza interessi, dietro restituzione dei beni aggiudicati, senza alcun ulteriore obbligo di risarcimento a nessun titolo. Infatti la Casa d'Aste Pananti, nella propria qualità di mandataria, non potrà ritenersi responsabile per le attribuzioni ed expertise relativi ai lotti battuti.
5. La Casa d'Aste Pananti, pur adoperandosi con la massima serietà e scrupolosità, non potrà ritenersi responsabile per eventuali errori in cui dovesse incorrere nell'esecuzione di offerte scritte o telefoniche. Pertanto l'offerente, nel compilare l'apposito modulo dovrà accuratamente controllare i numeri dei lotti, le descrizioni e le cifre indicate. La richiesta di partecipazione telefonica sarà accettata esclusivamente se formulata per iscritto almeno 4 ore prima della vendita. La Casa d'Aste Pananti si riserva il diritto di registrare le offerte telefoniche declinando ogni responsabilità nei confronti dell'aggiudicatario in relazione alle offerte formulate telefonicamente.
6. Non sono ammesse contestazioni in merito all'aggiudicazione dei lotti, che viene decisa dal banditore in modo insindacabile.
7. Durante la gara il direttore della vendita ha la facoltà di riunire o di separare i lotti. Lo stesso, in qualità di mandatario, potrà compiere tutte quelle attività per il migliore espletamento del mandato.
8. L'acquirente, oltre al prezzo di aggiudicazione, dovrà corrispondere il 25% dello stesso, per diritti d'asta, spese ed IVA.
- 8.1 Il ritiro immediato del bene sarà possibile dopo l'effettivo pagamento che dovrà avvenire in contanti, con assegno circolare, bancario o bonifico.
9. Le stime relative al possibile prezzo di vendita, stampate sotto la descrizione dei lotti riportati nel catalogo, sono espresse in Euro e non comprendono i diritti d'asta previsti al punto 8. Tuttavia, essendo tali stime effettuate con largo anticipo rispetto alla data dell'asta, potranno essere soggette a revisione, che verrà adeguatamente comunicata al pubblico durante l'asta.
10. Il presente regolamento viene accettato automaticamente da tutti coloro che concorreranno alla vendita all'asta. I partecipanti alla vendita dichiarano che ogni eventuale controversia derivante dal presente atto sarà deferita in via esclusiva alla cognizione del Foro di Firenze, accettando contestualmente in tal modo l'esclusiva giurisdizione italiana.



# PARTECIPAZIONE ALL'ASTA PER CORRISPONDENZA

Spett.

**GALLERIA PANANTI**  **CASA d'ASTE**  
D A L 1 9 6 8

Palazzo Peruzzi de' Medici - Via Maggio, 28/A - 50125 FIRENZE

Tel. +39 055 2741011 - Fax +39 055 2741034

info@pananti.com

www.pananti.com

Chi non può essere presente in sala ha la possibilità di partecipare all'asta inviando alla nostra sede questa scheda compilata e una copia di un documento valido.

Io sottoscritto

abitante a

Prov.

CAP

Via

n.

Email

Tel.

Con la presente scheda intendo partecipare alla vostra prossima asta del 22 febbraio 2020 alle condizioni specificate nel catalogo e nel sito, le quali dichiaro di aver letto e quindi di conoscere, concorrendo fino ad un massimo di Euro come sotto descritto:

NOME DELL'AUTORE	Lotto n.	OFFERTA MASSIMA EURO (In lettere) *per l'offerta telefonica indicare solo il recapito

Ai sensi e per gli effetti del Dlgs 196/2003 si rende noto che i dati personali saranno oggetto di trattamento anche mediante l'utilizzo di procedure informatiche e telematiche per finalità direttamente connesse con l'attività della Casa d'Aste Galleria Pananti (invio materiale informativo, divulgativo, ecc.). Relativamente al suddetto trattamento l'interessato potrà esercitare tutti i diritti di cui all'art. 7 del Dlgs. 196/2003.

Cod. Fiscale.

Firma

Ai sensi e per gli effetti degli artt. 1341 e 1342 c.c. il sottoscritto dichiara di aver attentamente letto e quindi di approvare specificamente le clausole n. 1, 2, 2.1, 2.2, 2.3, 3, 4, 5, 6, 7, 8, 8.1, 9,10 delle condizioni di vendita riportate sul catalogo e sul sito, oltre al regolamento sul retro della presente.

Luogo e data,

Firma

## R E G O L A M E N T O

1. Le condizioni di vendita sono quelle specificate sul catalogo dell'asta.
2. L'offerta per corrispondenza equivale all'alzata di mano in sala.  
All'aggiudicazione andrà aggiunto il 25% quale diritti d'asta compresa IVA ove previsto (dalla norma di legge).
3. L'offerta per corrispondenza sarà valida fino a che sarà uguale o superiore al massimo prezzo battuto in sala.
4. Nel caso ci giungessero, per una stessa opera, più offerte di pari importo, l'opera verrà aggiudicata alla prima offerta pervenutaci.

# L'INDISCRETO

GALLERIA PANANTI  CASA d'ASTE  
D A L 1 9 6 8

.....  
rivista • di • approfondimento • • •  
culturale • • • su • arte • scienza •  
cultura pop • edizioni • Pananti • •  
.....  
.....  
• • • • [www.indiscreto.org](http://www.indiscreto.org) • • • •  
.....



GALLERIA PANANTI  CASA d'ASTE  
D A L 1 9 6 8

Palazzo Peruzzi de' Medici - Via Maggio, 28/A - 50125 Firenze- Tel. +39 055 2741011 - Fax +39 055 2741034

[www.pananti.com](http://www.pananti.com)