

GALLERIA PANANTI  CASA d'ASTE  
DAL 1968



**AUTORI DEL XIX E XX SEC**

## **ESPERTI**

Arte Moderna e Contemporanea  
Piero Pananti  
Filippo Pananti

Arte Italiana, dipinti,  
disegni e sculture del XIX e XX sec.  
Filippo Pananti  
Emanuele Castellani  
Consulenza:  
Andrea Baboni

Dipinti,  
mobili e oggetti di Antiquariato  
Emanuele Castellani  
Assistente:  
Leonardo Scarfò

Grafica e Edizioni  
Paolo Parri

Tessuti, tappeti e arazzi  
Claudio Martinelli

Schede e ricerche  
Cristina Ceci

Direzione  
Filippo Pananti

Amministrazione  
Rosario Minniti

Segreteria  
Simonetta Guerra

Magazzino/Consegne  
Salvatore Schipani, Marco Magni

Contabilità  
Ivonne Seitz  
Francesca Colombo

Grafica e design  
Lorenzo Lippi

Fotografia  
Marco Giacomelli

Consulente per il restauro  
L'Atelier restauro dipinti

Ufficio Stampa  
Bianca Zani Pananti  
press@pananti.com

Referente per il sud Italia  
Enrico Caruso  
enrico@pananti.com

Referente per Palermo  
Alfredo Fiorentino  
alfredo@pananti.com

**AUTORI DEL XIX E XX SEC  
ARTE MODERNA E CONTEMPORANEA  
GRAFICA ED EDIZIONI**

**ESPOSIZIONE FIRENZE**

dal 4 all'11 dicembre 2020

orario 10.00/13.00 - 14.00/19.00

Le modalità di visione dei lotti sarà comunicata in seguito alle disposizioni del prossimo DPCM

**ASTA**

Sabato 12 dicembre 2020, ore 16.00



**AUTORI DEL XIX E XX SEC**

Dal lotto 1 al lotto 140  
Sabato 12 dicembre 2020, ore 16.00



1

**Anonimo XIX sec.**

ERUZIONE

Tempera su carta, cm. 24,5x32

€ 300/500

1



2

**Anonimo XIX sec.**

ERUZIONE DEL 1839

Tempera su carta, cm. 23,5x33

Titolo in basso al centro.

€ 300/500

2



3

**Anonimo XIX sec.**

ERUZIONE DEL 26 AGOSTO 1834

Tempera su carta riportata su masonite,

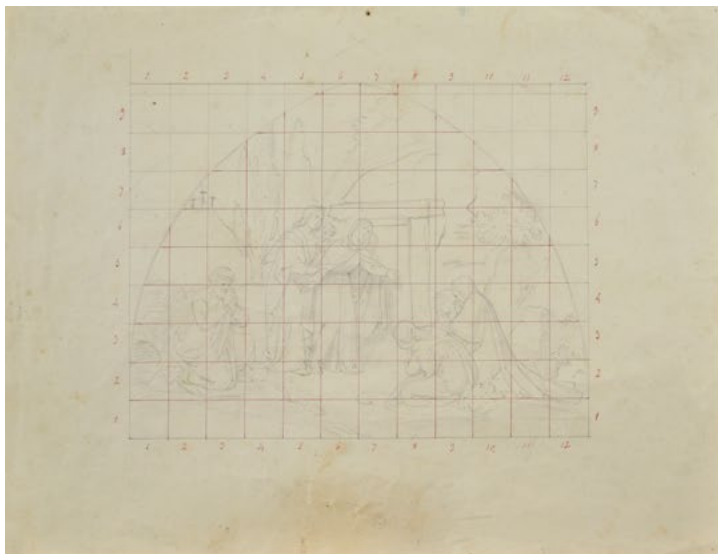
cm. 50x70

Titolo in basso al centro.

€ 300/500

3





4



5

4

**Silvestro Valeri**

(Roma 1814-1902)

STUDIO PER GLI AFFRESCHI DEL DUOMO DI TODI

Tre disegni:

A- Le Pie Donne al Sepolcro, China e matita su carta, cm. 17,9x19,9

B- Le Pie Donne al Sepolcro, Matita e inchiostro su carta, cm. 22x29

C- Annunciazione, Matita su carta, cm. 19,5x27

€ 250/350

5

**Silvestro Valeri**

(Roma 1814-1902)

CRISTO PORTACROCE

Matita e biacca su carta, cm. 23,2x14

€ 200/300



6

**Gabriele Cavazzi**

(Roma XIX Sec.)

**DUE DISEGNI**

A- Il giudizio di Salomone, Matita su carta, cm. 13,5x21,3, firmato in basso a destra: "G. Cavazzi f".

B- Scena di storia Pontificia, Matita su carta, cm. 21x30,8, firmato in basso a destra: "G. Cavazzi inv dis".

€ 80/100

6



7

**Silvestro Valeri**

(Roma 1814-1902)

**STUDIO DI EVANGELISTI**

Matita su carta

Quattro disegni:

A- San Matteo, cm. 21,5x30,5

B- San Luca, cm. 21x30, siglato in basso al centro: "SV."

C- San Marco, cm. 20,5x30,5

D- San Giovanni Evangelista, cm. 22x31, siglato in basso a destra: "SV."

€ 650/850

7





8

8  
**Anonimo XIX sec.**  
RAGAZZO CON PIPA  
Olio su tela, cm. 30,5x19,7  
Firmato in basso a sinistra: "Scognamiglio".

€ 300/500



9

9  
**Evaristo Cappelli**  
(1869-1951)  
RITRATTO DI POPOLANO  
Olio su compensato, cm. 23x16  
Firma in basso a sinistra.

€ 200/400



10

10  
**Anonimo XIX-XX sec.**  
SUONATORE DI FLAUTO  
Olio su tela, cm. 70x45

€ 2.000/3.000



11

11  
**Anonimo XIX sec.**  
PAPPAGALLO  
Acquerello su carta, cm. 32x26  
Firmato nella composizione: "E. Leardel".

€ 250/350



13

13

**Ivan Karpoff**

(Novocerkask 1898-Milano 1970)

**PAESAGGIO INNEVATO CON CAVALLO E FIGURA**

Olio su tela, cm. 60x80

Firma in basso a sinistra.

€ 650/850



14

14

**Attr. a Karl Kaufmann**

**PAESAGGIO ORIENTALISTA**

Olio su tela, cm. 72,5x99

€ 4.000/6.000



15

15

**Luigi Pagan**

(Chioggia 1907-1980)

**PAESAGGIO MONTANO - AGORDO, (1960-65)**

Olio su compensato, cm. 100x70

Firma in basso a destra.

€ 600/800

16



17



16

**Cesare Maggi**

(Roma 1881-Torino 1961)

PAESAGGIO MONTANO

Olio su tela, cm. 69,5x100

Firma in alto a destra.

€ 8.000/12.000

17

**Albert August Zimmermann**

(Zittau 1808-Monaco 1888)

VALLE DEI MULINI VICINO AMALFI

Olio su tela, cm. 108x86,5

Firma in basso a destra.

Sul verso, sulla tela: titolo in tedesco;

sul telaio: etichetta con dati dell'opera.

€ 15.000/20.000



18

18

**Cornelio Geranzani**

(Genova 1888-1955)

**IL PESCHERECCIO ED IL SUO RIFLESSO**

Tempera su cartone, cm. 46x32

Siglato all'estremità in basso a destra: C.p. 13 G. Bibliografia: 1990, V. Rocchiero, Tessere minori e maggiori del "mosaico" pittorico ligure tra il 1850 e 1950, p. 13, C. 36/FXVI, Genova, Centro d'Arte La Maddalena p. 47 (ill.).

€ 700/900



19

19

**Alberto Salietti**

(Ravenna 1892-Chiavari 1961)

**BROCCA CON FIORI**

Olio su tela, cm. 33x35

Firma e dedica in basso a sinistra: "Per l'amico Raffaellino De Grada\con cordialità\A. Salietti"

€ 1.500/2.500



20

20

**Roberto Fontana**  
(Milano 1844-1907)

SCORCIO DI VICOLO  
Olio su tavoletta, cm. 15x5  
Firma in basso a destra.

€ 250/350



21

21

**Roberto Fontana**  
(Milano 1844-1907)

RITRATTO DI SIGNORA  
Matita su carta, cm. 12x6,5

€ 250/350



22



23



24

22  
**Conrad Hector Raffaele Carelli**  
(1866-1956)  
LAGO DI COMO  
Acquerelli su carta, cm. 14x37,5  
Firma in basso a sinistra.

€ 300/500

23  
**Conrad Hector Raffaele Carelli**  
(1866-1956)  
SANTA TRINITA  
Acquerelli su carta, cm. 17x35  
Firma in basso a sinistra.

€ 400/600

24  
**Conrad Hector Raffaele Carelli**  
(1866-1956)  
PAESAGGIO TOSCANO  
Acquerelli su carta, cm. 16x35  
Firma in basso a destra.

€ 300/500





25



26

25

**Pompeo Mariani**

(Monza 1857-Bordighera 1927)

**PROCESSIONE**

Olio su cartone, cm. 10x25

Sigla in basso a destra.

€ 1.000/2.000

26

**Pompeo Mariani**

(Monza 1857-Bordighera 1927)

**LA PESCATRICE**

Olio su tela, cm. 126,5x71,5

Autentica di Pompeo Lomazzi su foto con timbro Studio Pompeo Mariani, Bordighera.

€ 5.000/6.000



27

**Annibale Gatti**

(Forlì 1827-Firenze 1908)

**IL PITTORE ALL'APERTO**

Olio su tela, cm. 55x61,5

Firma in basso a destra.

Sul verso: cartiglio

manoscritto con

numerazione e nome.

€ 1.700/2.300

27

28



28

**Anonimo XIX-XX sec.**

**PROCESSIONE A VENEZIA**

Olio su tela, cm. 73x92

€ 4.000/6.000



28 bis

28 bis

**Giacomo Favretto**

(Venezia 1849-1887)

RITRATTO DI DONNA

Olio su tavola, cm. 30x21

Firma in basso a destra. Sul verso: "Ritengo questa pittura opera di Giacomo Favretto/ Sergio Rettini"; antica scritta con indicazioni di autore

€ 1.500/3.000

29

**Carlo Casanova**

(Crema 1871-Quarna Sotto 1950)

PAESAGGIO

Olio su tela, cm. 69x100,5

Firma in basso a sinistra.

€ 1.500/3.000

30

**Roberto Fontana**

(Milano 1844-1907)

SCORCIO DI PALAZZO

Olio su tavoletta, cm. 12x9

Firma in basso a destra.

€ 450/650



30



29



31



32

31

**Giuseppe Canella**

(Verona 1788-Firenze 1847)

PAESAGGIO SUL LAGO CON CASE E FIGURE

Olio su tela, cm. 43x58

Firma in basso a destra.

€ 4.000/6.000

32

**Giuseppe Canella**

(Verona 1788-Firenze 1847)

PAESAGGIO SUL LAGO

Olio su tela, cm. 43x58

Firma in basso a sinistra.

€ 4.000/6.000

33

**Tito Pellicciotti**

(Balisciano 1871-1950)

INTERNO CON BAMBINI

Olio su cartone, cm. 30x33

€ 1.500/2.500

33



34

**Raffaele De Grada**

(Milano 1885-1957)

PAESAGGIO MONTANO (IL LAGO DI OBERBLEGISEE), 1912

Olio su tela, cm. 75x110

Firma in basso a destra.

Sul verso: etichetta Galleria Ducale, Vigevano. Opera archiviata presso l'Archivio Raffaele De Grada, Studio d'Arte Nicoletta Colombo, Milano, n. 3/2007 D-GR.

€ 5.000/7.000

34





35

35

**Francesco Coppola Castaldo**

(Napoli 1845-1916)

**PESCATORI A MERGELLINA**

Tempera su cartoncino applicata su cartone,  
cm. 30,5x48,5

Firma in basso a sinistra.

€ 400/500



36

36

**Mario Cortiello**

(Napoli 1907-1982)

**BARDONECCHIA, 1953**

Olio su tela, cm. 50x60

Firma, data e titolo in basso a destra.

€ 600/800



37

37

**Eugenio Viti**

(Napoli 1881-1952)

**SENTIERO DI CAMPAGNA**

Olio su cartone, cm. 42x53,5

Firma in basso a destra.

€ 1.000/2.000

38

**Carmine Ciardiello**

(Napoli 1871-1916)

MERCATO

Olio su tela, cm. 41,5x28,5

Firma in basso a sinistra.

€ 500/700



38

39

**Carmine Ciardiello**

(Napoli 1871-1916)

MERCATO

Olio su tela, cm. 41,5x28

Firma in basso a sinistra.

€ 500/700



39

39 bis

**Bernardo Balestrieri**

(Palermo 1884-1965)

TESTA DI BAMBINO

Bronzo,

cm. 14x8x11 (bronzo);

cm. 23x8x11 (con base)

€ 500/900

40



40

**Edoardo Dal Bono**

(Napoli 1841-Napoli 1915)

MARINA CON BARCHE DI

PESCATORI

Olio cartone riportato su

tavola, cm. 29,5x64

Firma in basso a destra.

€ 2.000/3.000

39 bis





41



42

41

**Giovanni Battista Filosa**

(Castellammare di Stabia 1850-Napoli 1935)

**PASTORELLE**

Acquerello su carta riportata su tela, cm. 70,5x105

Firma in basso a destra.

€ 2.000/4.000

42

**Pasquale Avallone**

(Salerno 1884-1965)

**VEDUTA DELLA COSTIERA AMALFITANA, 1937**

Olio su tela riportata su cartone, cm. 50x69,5

Firma e data in basso a destra.

€ 700/900



43

**Giuseppe Palizzi**

(Lanciano 1812-Fontainebleau 1888)

**BOSCO CON TAGLIALEGNA**

Olio su carta riportata su tela, cm. 36x26

Firma in basso a destra.

€ 2.000/4.000

44

**Giovanni Serritelli**

(Napoli 1818-1891)

**AMALFI MARINA, 1898**

Olio su tela riportata su tavola, cm. 35,5x60

Firma, data e titolo in basso a sinistra.

€ 2.000/3.000

43



44





45

45

**Luca Postiglione**

(Napoli 1876-Napoli 1936)

**FIGURA DI DONNA CON SENI SCOPERTI**

Olio su tela, cm. 43x29,5

Firma in alto a destra.

€ 2.000/4.000



46

46

**Federico Rossano**

(Napoli 1835-1912)

**PAESAGGIO CAMPESTRE**

Olio su tela, cm. 30x51

Firma in basso a sinistra.

€ 2.000/4.000



47

47

**Attilio Pratella**

(Lugo di Romagna 1856-Napoli 1949)

**PESCATORI A MERGELLINA**

Olio su tavola, cm. 22,5x35

Firma in basso a destra.

€ 3.000/5.000

48

**Attilio Pratella**

(Lugo di Romagna 1856-Napoli 1949)

**FIGURE LUNGO STRADA**

Olio su tavola, cm. 23x35

Firma in basso a destra.

Sul verso: etichetta Galleria

Il Prisma, Cuneo.

€ 2.000/4.000

48



49

**Gabriele Smargiassi**

(Vasto 1798-Napoli 1882)

**GOLFO DI GAETA, 1806**

Olio su tela, cm. 30x41,5

Firma e data in basso a sinistra.

Sul verso: titolo.

€ 4.000/6.000

49





50



51

50

**Vincenzo Scala**

(Napoli 1860-1898)

GIORNO DI FESTA PATRONALE

Olio su tela, cm. 57x112

Firma in basso a sinistra.

€ 3.500/5.500

51

**Raffaele Ragione**

(Napoli 1851-1919)

AL PARCO

Olio su tavola, cm. 32,5x46

Firma in basso a destra. Sul verso: etichetta Galleria d'Arte Aversa, Torino.

€ 4.000/6.000

52

**Federico Cortese**

(Napoli 1829-Napoli 1913)

PALUDE

Olio su tela, cm. 25x41

Firma in basso a destra.

€ 600/800



52

53

**Antonino Leto**

(Monreale 1844-Capri 1913)

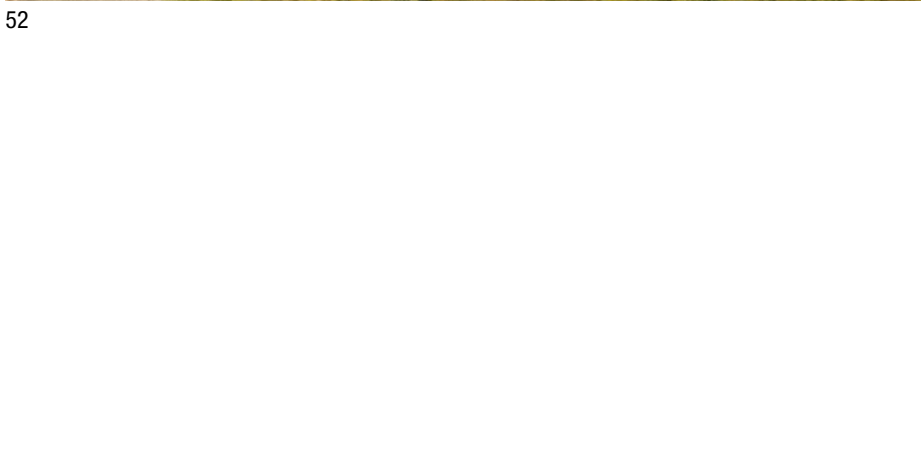
IN BARCA ALLA GROTTA AZZURRA

Olio su tavola, cm. 38,5x19

Firmato in basso a sinistra: "Leto/Capri".

Sul verso reca punzone della Galleria Giosi di Napoli.

€ 5.000/7.000



54

**Carlo Brancaccio**

(Napoli 1861-1920)

PAESAGGIO, 1897

Olio su tela, cm. 39,5x43,5

Firma e data in basso a sinistra.

€ 2.000/3.000



53



54



55



56



57

55  
**Ettore Roesler Franz**  
 (Roma 1845-1907)  
 SAN GREGORIO (TIVOLI)  
 Acquerello su carta, cm. 35x18  
 Firma e titolo in basso a destra.

€ 400/600

56  
**Leon Giuseppe Buono**  
 (Pozzuoli 1888-1976)  
 PAESAGGIO LAGUNARE  
 Olio su compensato, cm. 21x33,5  
 Firma in basso a destra.  
 Sul verso, a matita: "LG Buono/ (Pozzuoli)".

€ 600/800

57  
**Vincenzo Irolli**  
 (Napoli 1860-1949)  
 IL BACIO  
 Olio su tela, cm. 46x65  
 Firma in basso a sinistra.

€ 6.000/8.000



58

59

58

**Giacinto Gigante**

(Napoli 1806-1876)

**VEDUTA DI VILLAGGIO CON FIGURE**

Olio su tela, cm. 61x81

Sigla in basso a sinistra.

Sul verso, sul telaio a penna: "G.Gigante".

€ 12.000/18.000

59

**Vincenzo Irolli**

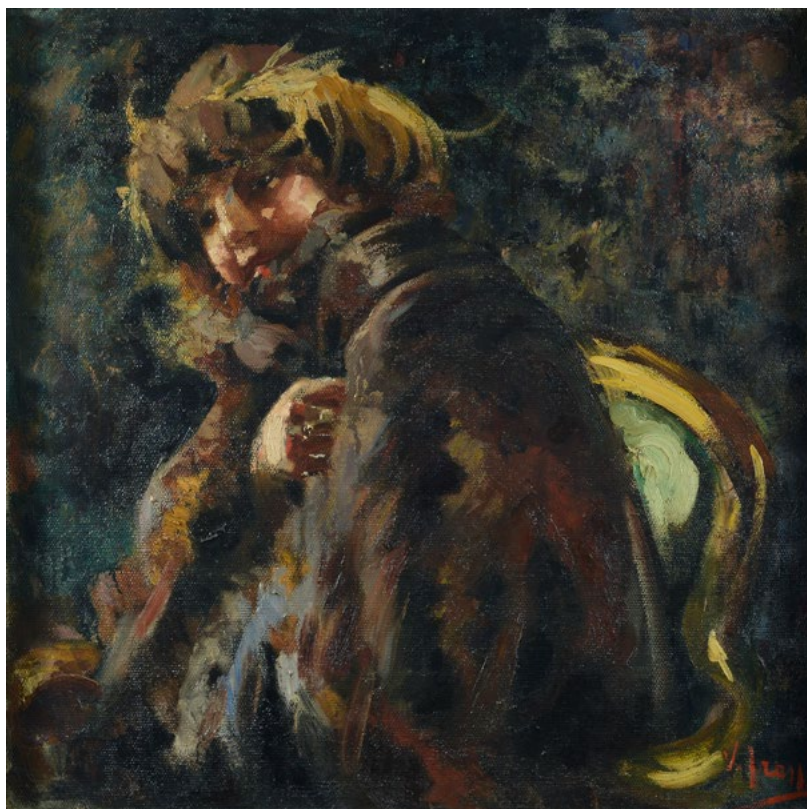
(Napoli 1860-1949)

**GIOVINETTA**

Olio su tela, cm. 77x77

Firma in basso a destra.

€ 8.000/12.000





61

**Giuseppe De Nittis**

(Barletta 1846-Saint Germain en Laye 1884)

**PAESAGGIO AGRESTE**

Pastelli su carta, cm. 44x59

Firma in basso a sinistra.

€ 8.000/12.000



62

**Nicola Palizzi**

(Vasto 1820-Napoli 1870)

**VITTORIO EMANUELE II  
A CAVALLO**

Olio su tavola, cm. 50x62

Firma in basso a destra.

Sul verso, iscrizione a

penna: "Il dipinto a tergo  
cm. 61x50/ olio su tavola  
in noce riportata/ su altra  
tavola, a mio avviso/ è  
opera originale di "Nicola  
Palizzi"/ per autentica/  
Angelo Ricciardi".

€ 3.000/5.000



62

63

63

**Giuseppe Palizzi**

(Lanciano 1812-Fontainebleau 1888)

**PASTORE CON PECORE**

Olio su cartone,

cm. 36,5x47

Firma in basso a destra.

€ 2.000/3.000





64

64

**Alfonso Hollaender**

(Ratisbona 1845-Firenze 1923)

**BOSCO**

Olio su cartone, cm. 25x51

Firma in basso a sinistra.

€ 500/700



65

65

**Piero Tonfoni**

(Livorno 1944-2015)

**PAESAGGIO**

Olio su compensato, cm. 70x72

Firma in basso a destra.

€ 200/300



66

66

**Cesare Ciani**

(Firenze 1854-1925)

**IN TOSCANA, LUNGO LA VIA, (1910)**

Olio su tela, cm. 24x30

Firmato in basso a destra (iniziali intrecciate):

“C Ciani”

€ 700/900



67

67

**Federico Andreotti**

(Firenze 1847-1930)

**PARCO**

Olio su cartone, cm. 9x13,5

€ 200/300

68

**Alessandro Sani**

(Firenze 1856-1927)

**CONTADINE CON CAPRETTA**

Olio su tela, cm. 61x49

Firma in basso a sinistra.

€ 2.000/3.000

68



69

**Angiolo Tommasi**

(Livorno 1858-Torre del Lago 1923)

**MARINA**

Olio su tavoletta, cm. 12x21,5

Firma in basso a sinistra.

Sul verso: timbri ed etichetta Galleria d'Arte  
Cose d'Altri Tempi, Montecatini Terme.

€ 1.000/2.000

69



70

**Ludovico Tommasi**

(Livorno 1866-Firenze 1941)

**LE RICAMATRICI**

Olio su tavola, cm. 27x37

Firma in basso a destra.

€ 1.000/2.000

70



**Giovanni Fattori**, (Livorno 1825-Firenze 1908)

**Odoardo Lalli**, (Roma 1829-Firenze 1909)

**Ercole Benussi**, (Milano 1844-?)

ALBUM DELLA VITA PARLAMENTARE DEL DEPUTATO  
STANISLAO MOCENNI T. TE COLONNELLO DI STATO MAGGIORE,  
1874

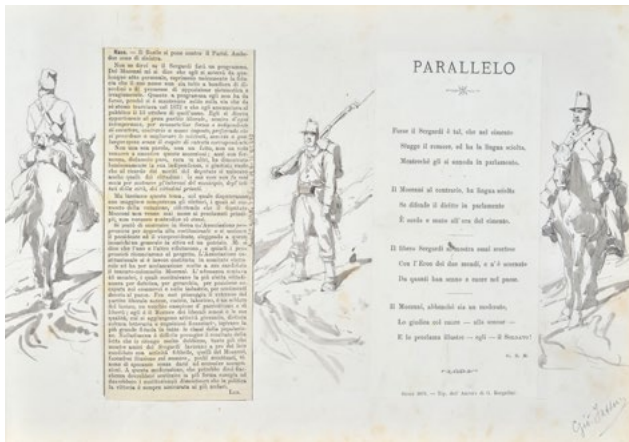
Album in cartone telato, cm. 25x37,5x3 rivestito in pelle di 70 fogli (3 bianchi) più un'antiporta figurata a tempera su carta firmata O. Lalli, contenente articoli di giornale e vignette applicate su carta, incorniciate da numerosi decori e miniature, (in parte) firmati E. Benussi e cinque acquerelli a soggetto militare (in parte) firmati Gio: Fattori.

Parere verbale di autenticità di Andrea Baboni.

L'Album costituisce vivida testimonianza dei fermenti sociopolitici e culturali del primo ventennio post-unitario italiano. Dedicato alla figura del senese Stanislao Mocenni, Generale e Ministro della Guerra, ci restituisce una selezione di articoli tratti dalla contemporanea stampa locale e nazionale, di opuscoli legati all'elezione del Mocenni come Deputato e vignette di giornale di acuta satira politica, criticamente riferite all'operato del governo Crispi. Gloria e autoironia di un personaggio assai significativo nel panorama politico del tempo, come era normale prassi, di somma estrazione sociale e alto profilo culturale. Impreziosiscono l'Album un'antiporta simbolico-allegorica, opera a tempera su carta di Odoardo Lalli, un frontespizio con il Palazzo Pubblico di Siena, cinquanta decori e miniature di Ercole Benussi oltre a cinque acquerelli tutti raffiguranti fanti o cavalieri di Giovanni Fattori. Ercole Benussi, come il Mocenni Ufficiale del Regio Esercito in Firenze, fu docente presso l'Istituto Geografico Militare e apprezzato disegnatore-miniaturista. Sono noti gli stretti rapporti tra Giovanni Fattori e Odoardo Lalli, compagni di corso all'Accademia di Firenze fra il 1848 ed il 1851, essi condivisero in seguito lo studio in Via della Pergola. Da sottolineare la particolare assonanza tra l'intonazione culturale risorgimentale e le attitudini materiali del Mocenni con la poetica di Fattori, elettivamente votata a soggetti militari.

Stanislao Mocenni (Siena 1837 - ivi 1907), fu militare di carriera e uomo politico. Discendente da aristocratica famiglia senese dai solidi rapporti con la capitale granducale Firenze, già ufficiale dell'esercito toscano e successivamente nel regio esercito italiano, candidato del partito monarchico senese venne eletto deputato del Regno nel 1874, assurgendo alla carica di generale nel 1884. La sua carriera politica di conservatore dalla forte impronta regionalistica e di militare legato a vario titolo alle massime cariche dello stato maggiore marciarono di pari passo; egli, più uomo di studi ed organizzatore che puro combattente, ricoprì numerosi incarichi nei servizi informativi, come diplomatico, fu presente in missioni e commissioni segrete, meticoloso pianificatore onorò incarichi di prestigio a livello internazionale distinguendosi, accanto a Lamarmora, nella repressione del brigantaggio in Italia meridionale e nella gestione della politica coloniale italiana. Ministro della Guerra durante il terzo e quarto governo Crispi (dal 1893 al 1896), fedele esecutore rigidamente legato agli schemi gerarchici del potere, vide improvvisamente mutare la propria fortuna con la disfatta di Adua. Vera e propria gloria cittadina, trascorse gli ultimi anni della sua vita nella adorata Siena.

€ 3.800/4.800





72

**Odoardo Borrani**

(Pisa 1834-Firenze 1905)

**MATERNITÀ, 1881**

Acquerello su cartoncino, cm. 74X51

Firmato e datato in basso a sinistra: "O Borrani 1881". Sul verso: cartellino a stampa Galleria d'Arte Finstermacher, Roma. Provenienza: Roma, Galleria d'Arte Finstermacher; Roma, collezione privata. Bibliografia: 1941, Catalogo Galleria d'Arte Finstermacher, n. 47; 1981, Odoardo Borrani, a cura di P. Dini, Il Torchio, Firenze, p. 301 n. 144. Certificato Archivio Baboni per la Pittura Italiana del XIX Secolo.

€ 4.000/6.000



73

73

**Corrado Michelozzi**

(Livorno 1883-1965)

**GAROFANI**

Olio su compensato, cm. 49,5x35

Sigla in basso a sinistra.

Sul verso: firma e titolo.

€ 400/600



74

74

**Carlo Domenici**

(Livorno 1898-1981)

**VIANDANTE**

Olio su compensato, cm. 32,5x50

Firma in basso a destra.

Sul verso: etichetta e timbro Galleria d'Arte Pallavicini, Firenze.

€ 600/800



75

75

**Renato Natali**

(Livorno 1883-1979)

**RITRATTO DI DONNA SEDUTA**

Pennarello e matita su carta, cm. 21x15,5

Firma in basso a destra.

€ 300/500

76

**Carlo Domenici**

(Livorno 1898-1981)

**BUTTERI A CAVALLO**

Olio su faesite, cm. 40x30

Firma in basso a destra.

€ 500/700

76



77

**Carlo Domenici**

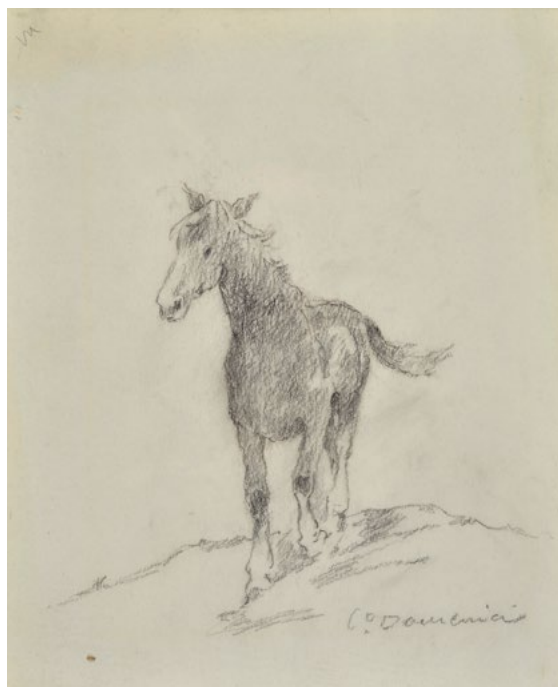
(Livorno 1898-1981)

CAVALLO

Matita su carta, cm. 28,5x23

Firma in basso a destra.

€ 200/400



77

78

**Corrado Michelozzi**

(Livorno 1883-1965)

ANEMONI

Olio su compensato,

cm. 50x35

Sigla in basso a sinistra.

Sul verso: firma e titolo.

€ 400/600



78

79

**Loris Centelli**

(Firenze 1934)

LE SPIANATE DI

CASTIGLIONCELLO, 1980

Olio su masonite, cm. 15x40

Firma in basso a destra.

Sul verso: firma e titolo;

etichetta dell'autore con  
dati dell'opera e firma.

€ 150/250

79



80

**Renato Natali**

(Livorno 1883-1979)

LITORALE LIVORNESE

Olio su tavoletta, cm. 19x28

Firma in basso a destra.

Sul verso: firma, titolo e  
dedica.

€ 500/700

80





81

81

**Renato Natali**

(Livorno 1883-1979)

**TEATRO**

Olio su compensato, cm. 35x25

Firma in basso a sinistra.

€ 1.800/2.500



82

82

**Carlo Domenici**

(Livorno 1898-1981)

**CONTADINA**

Olio su compensato, cm. 19,8x26

Firma in basso a destra.

€ 500/700



83

83

**Carlo Domenici**

(Livorno 1898-1981)

**BUTTERO**

Olio su compensato, cm. 35x50

Firma in basso a destra.

Sul verso: firma e titolo.

€ 600/800



84

**Renato Natali**

(Livorno 1883-1979)

**NOTTURNO CON FIGURE**

Olio su compensato, cm. 26,5x37

Firma in basso a destra. Sul verso: firma.

€ 800/1.000

84



85

**Renato Natali**

(Livorno 1883-1979)

**VECCHIA LIVORNO**

Olio su compensato, cm. 35x50

Firma in basso a destra.

Sul verso: firma e titolo.

€ 1.400/2.500

85



86

**Carlo Domenici**

(Livorno 1898-1981)

**I PAGLIAI**

Olio su compensato, cm. 25x34,5

Firma in basso a destra.

Sul verso: firma e titolo

€ 500/700

86





87



88

87

**Renato Natali**

(Livorno 1883-1979)

**CARROZZA**

Olio su compensato, cm. 30x20

Firma in basso a destra.

Sul verso: firma e dedica.

€ 800/1.000

88

**Renato Natali**

(Livorno 1883-1979)

**FIGURE**

Olio su compensato, cm. 40x30

Firma in basso a destra.

Sul verso: firma.

€ 800/1.000

89

**Carlo Domenici**

(Livorno 1898-1981)

**LA MUCCA**

Olio su compensato, cm. 24,5x34,8

Firma in basso a destra.

Sul verso: firma e titolo.

€ 500/700



89

90



91



92



90

**Carlo Domenici**  
(Livorno 1898-1981)

PAESE

Olio su compensato, cm. 35x50

Firma in basso a destra.

Sul verso: firma e titolo.

€ 700/900

91

**Carlo Domenici**  
(Livorno 1898-1981)

DARSENA

Olio su faesite, cm. 35x100

Firma in basso a destra.

Sul verso: firma e titolo.

€ 500/700

92

**Renato Natali**  
(Livorno 1883-1979)

NOTTURNO

Olio su faesite, cm. 28,5x53

Firma in basso in basso a destra.

Sul verso: firma e titolo.

€ 1.000/2.000



93

93

**Renato Natali**

(Livorno 1883-1979)

**CARRETTO**

Olio su compensato,  
cm. 39,2x50

Firma in basso a sinistra.

€ 1.000/2.000



94

94

**Giovanni Lomi**

(Livorno 1889-1969)

**CAVALLI IN SIESTA**

Olio su tavola, cm. 17,7x28,5

Firmato in basso a destra:

"G Lomi". Sul verso: cartiglio  
manoscritto con titolo  
dell'opera; dichiarazione di  
autenticità di Massimo Lomi;  
timbro Galleria d'Arte Le  
Pleiadi, Monza.

€ 700/900



95

95

**Giovanni Lomi**

(Livorno 1889-1969)

**LA DOGANA DELL'ACQUA A  
LIVORNO, 1928**

Olio su cartone, cm. 18,5x30

Firma in basso a destra.

Sul verso: titolo e data ad  
inchiostro.

€ 300/500



96



97



98



99

96

**Gino Romiti**  
(Livorno 1881-1967)

STRADA CON CARRETTO, 1958  
Olio su faesite, cm. 30x40  
Firma e data in basso a sinistra.

€ 800/1.000

97

**Renato Natali**  
(Livorno 1883-1979)

FONTANA  
Olio su compensato, cm. 21x26  
Firma in basso a sinistra. Sul  
verso: firma.

€ 800/1.000

98

**Gino Romiti**  
(Livorno 1881-1967)

SCOGLIERA  
Olio su faesite, cm. 30x40  
Firma in basso a destra.

€ 600/800

99

**Gino Romiti**  
(Livorno 1881-1967)

STRADA CON PINI  
Olio su faesite, cm. 30x40  
Firma in basso a sinistra.

€ 600/800



100

100

**Carlo Passigli**

(Firenze 1881-1953)

**CONTADINI**

Olio su tela, cm. 76x106

Firma in basso a destra. Sul verso: porzione di etichetta V Esposizione Montecatini Terme.

€ 1.800/2.500



101

101

**Luigi Michelacci**

(Meldola 1879-Firenze 1959)

**MENDICANTI**

Olio su tavola, cm. 33,5x42,5

Firma in basso a sinistra. Sul verso, ad inchiostro: "Luigi Michelacci - Mendicanti"; timbro Raccolta d'Arte n. 44; etichetta Mostra Antologica del pittore Luigi Michelacci nel Centenario della nascita, Città di Meldola. Esposizioni: 1980, Mostra Antologica del pittore Luigi Michelacci nel Centenario della nascita, Città di Meldola (Forlì), Chiesina dell'Ospedale, 17 maggio - 10 giugno.

€ 2.300/3.000



102

102

**Angiolo Tommasi**

(Livorno 1858-Torre del Lago 1923)

**STRADA DI PAESE**

Olio su cartone, cm. 38,5x46

Firma in basso a sinistra.

€ 1.500/2.500

103

**Luigi Gioli**

(San Frediano a Settimo 1854-Firenze 1947)

PAESAGGIO CAMPESTRE

Olio su cartoncino, cm. 14x22

Firma in basso a destra.

€ 800/1.000



103

104

**Giorgio Kienerk**

(Firenze 1869-Fauglia 1948)

TRAMONTO (TOSCANA)

Olio su legno, cm. 61x85

Firma in basso a sinistra.

Sul verso: firma e titolo; etichetta

Accademia delle Arti del Disegno

- Mostra retrospettiva di Giorgio

Kienerk, Firenze.

Esposizioni: 1971, Accademia

delle Arti del Disegno - Mostra

retrospettiva di Giorgio

Kienerk, Firenze, Gran Sala

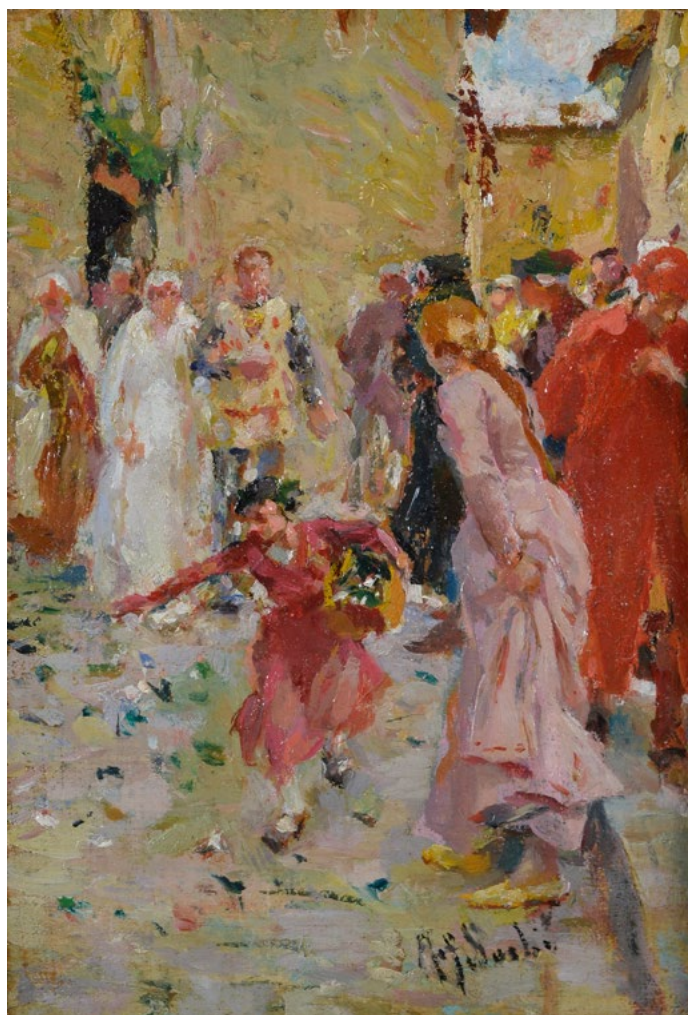
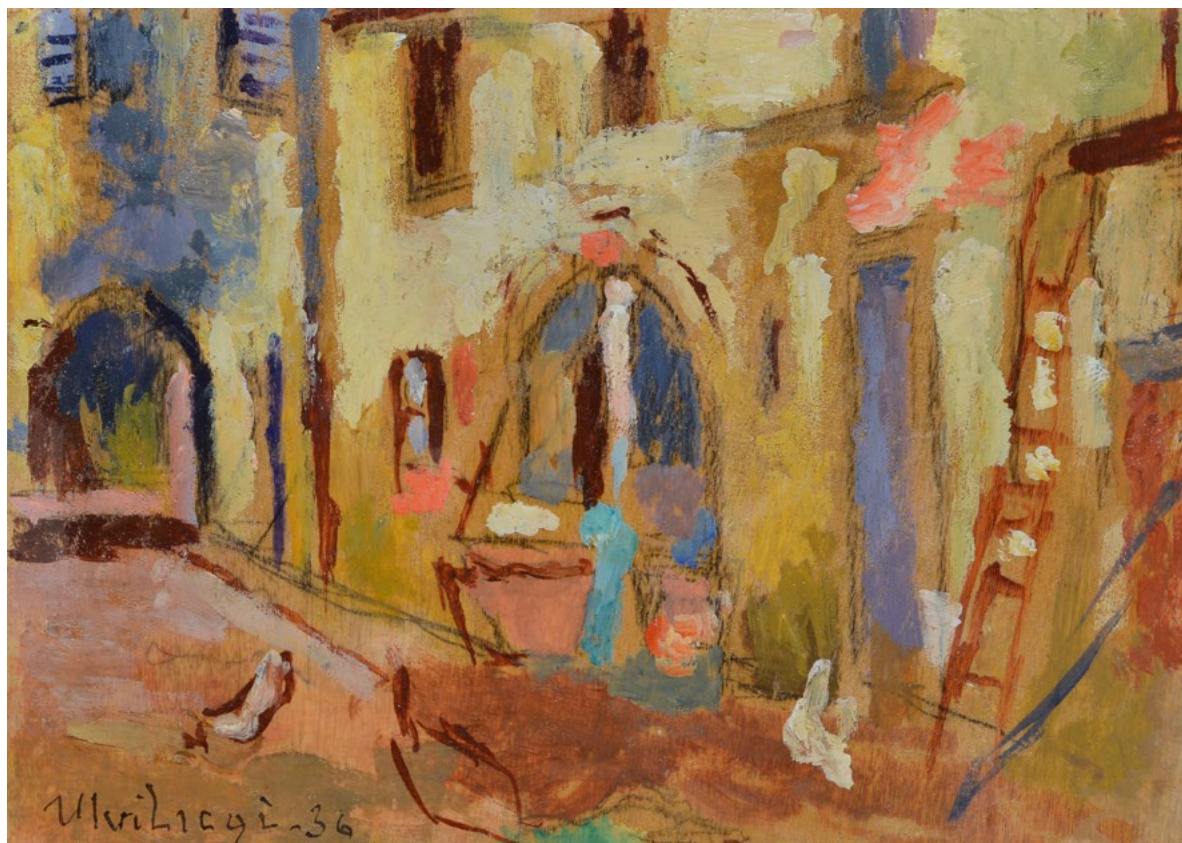
dell'Accademia, 20 dicembre - 20

gennaio.

€ 7.000/9.000

104





106

105

**Ulvi Liegi**

(Livorno 1858-1939)

SCORCIO DI PAESE, 1936

Olio su legno, cm. 10x12,5

Firmato e datato in basso a sinistra: "Ulvi Liegi - 36".

€ 1.000/2.000

106

**Raffaello Sorbi**

(Firenze 1844-1931)

IL MATRIMONIO DI BEATRICE

Olio su legno, cm. 11,8x8

Firma in basso a destra.

Sul verso, a matita sul passepartout: "Raffaello Sorbi/  
Il matrimonio di Beatrice/ Collezione ...".

€ 1.800/2.500



107

**Vincenzo Cabianca**

(Verona 1827-Roma 1902)

**CASE A NETTUNO**

Olio su cartoncino, cm. 15x13,3

Siglato in basso a destra: "V.C."

Sul verso: cartiglio manoscritto con timbro dell'autore, titolo e dichiarazione di autenticità; timbro Raccolta Eredi Cabianca; numerazione CLXIV.

€ 1.500/2.500

108

**Angiolo Tommasi**

(Livorno 1858-Torre del Lago 1923)

**MARCIANA MARINA (ELBA)**

Olio su tavola, cm. 16x23,5

Firmato in basso a destra.

Autentica di Ferdinando Donzelli su foto.

Provenienza: Galleria Parronchi, Firenze;

Galleria Il Magnifico, Firenze.

Bibliografia: 1995, Pandolfini, 4 dicembre, p. 16, n. 63; 2010, Ottocento: Catalogo dell'Arte italiana dell'Ottocento, n. 39, Metamorfosi, Milano, p. 535.

€ 3.000/5.000

107



108





109



110

109

**Odoardo Borrani**

(Pisa 1834-Firenze 1905)

**VIA SAN LEONARDO**

Acquerello su carta, cm. 21x26,5.

Firmato in basso a destra.

Autentica di Ferdinando Donzelli su foto.

Provenienza: raccolta Alfredo Conti; raccolta Alberto Bertini; raccolta Giampaolo Daddi.

Esposizioni: 1991, Contributo a Borrani, Gabinetto Viessesux, Firenze 8 aprile-4 maggio, cat. pp. 168-169, n. 38; 2015, I macchiaioli e altri Autori dell'Ottocento, Galleria Pananti, Firenze 23 settembre - 5 ottobre, n. cat. 5. Bibliografia: 1981, Piero Dini, Odoardo Borrani, Edizioni Il Torchio, p. 280, n. 105; 2004, Ottocento: Catalogo dell'Arte italiana dell'Ottocento, n. 33, Libri Scheiwiller, Milano, p. 103

€ 3.500/4.500

110

**Eugenio Cecconi**

(Livorno 1842-Firenze 1903)

**NEL PADULE DI BURANO, (1886)**

Olio su tela, cm. 27,5x60,5.

Firmato in basso a destra.

Autentica di Ferdinando Donzelli su foto.

Autentica di Giampaolo Daddi su foto.

Bibliografia: Antiquariato, Editoriale Giorgio Mondadori, numero 329 settembre 2008; Ottocento: Catalogo dell'Arte italiana dell'Ottocento, n. 37, Metamorfosi, Milano, 2008 (riprodotto in tavola a colori); Ferdinando Donzelli, Fra i disegni di Eugenio Cecconi, Artigraf, Firenze, 2012, p. 155, tav. 24

€ 7.000/8.000

111

**Pietro Annigoni**

(Milano 1910-Firenze 1988)

**VOLTO MASCHILE**

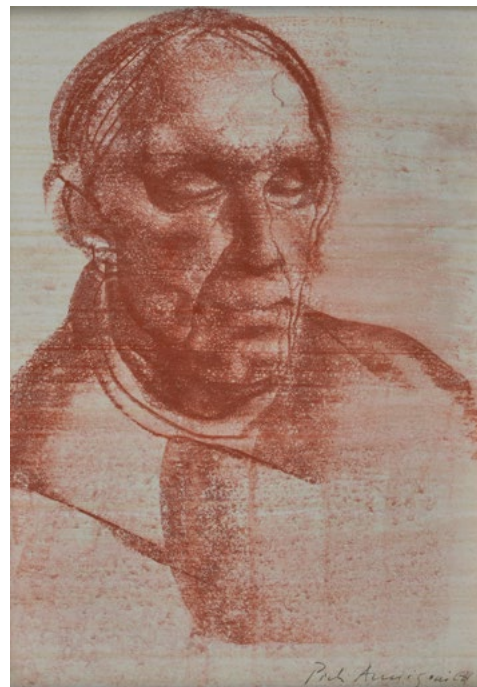
Sanguigna su carta,

cm. 28,5x19,6

Firma in basso a destra.

€ 500/700

111



112

**Remo Squillantini**

(Stia 1920-1996)

**FIGURE**

Tecnica mista su plastica

riportata su cartoncino,

cm. 59,6x54

Per la Collezione Laura Longo.

Firma in basso a sinistra.

€ 750/1.000

113

**Guido Peyron**

(Firenze 1898-1960)

**OGGETTI SUL TAVOLO**

Olio su tela, cm. 45,5x55

Firma in basso a destra.

€ 300/500

112



114

**Marcello Boccacci**

(Firenze 1914-1996)

**LA FAMIGLIA**

Olio su compensato,

cm. 100x40

Firma in basso a destra.

Sul verso: firma.

€ 300/500

114



113





115  
**Sergio Scatizzi**  
 (Gragnano 1918-Firenze 2009)  
**NATURA MORTA**  
 Olio su tavola, cm. 66x81  
 Firma in alto a destra.

€ 900/1.200

116  
**Sergio Scatizzi**  
 (Gragnano 1918-Firenze 2009)  
**PAESAGGIO**  
 Olio su legno, cm. 56,5x30  
 Firma in basso a destra.

€ 600/800

117  
**Guido Peyron**  
 (Firenze 1898-1960)  
**FIORI, 1955**  
 Olio su tela riportata su compensato,  
 cm. 57x42,5  
 Firma e data in basso a destra.

€ 1.000/2.000

118  
**Roberto Pucci**  
 (Firenze 1902-Firenze 1961)  
**RITRATTO**  
 Olio su tela, cm. 90x60  
 Firma in basso a sinistra.

€ 350/500

115

116



117



118



119

**Ugo Capocchini**

(Barberino Val d'Elsa 1901-Firenze 1980)

VOLTO

Olio su tela, cm. 40x30

Firma in basso a destra.

Sul verso: firma.

€ 200/400

120

**Ugo Celada da Virgilio**

(Virgilio 1895-1995)

PAESAGGIO MONTANO

Olio su compensato, cm. 76,5x90

Firma in basso a sinistra.

€ 1.000/2.000

121

**Ugo Celada da Virgilio**

(Virgilio 1895-1995)

PAESAGGIO MONTANO CON  
PONTE

Olio su compensato, cm. 91x78

Firma in basso a sinistra.

€ 1.000/2.000

122

**Ugo Celada da Virgilio**

(Virgilio 1895-1995)

CASCINA CON COVONI E FIGURE

Olio su faesite, cm. 100x69,5

Firma in basso a sinistra.

€ 1.000/2.000

119



120



121



122



123



124



125

123

**Enzo Faraoni**

(S. Stefano Magra 1920-Firenze 2017)

**NATURA MORTA CON MELE**

Olio su tavola, cm. 18x62

Firma in basso a destra.

€ 200/300

124

**Enzo Faraoni**

(S. Stefano Magra 1920-Firenze 2017)

**NATURA MORTA CON CESTO, 1969**

Olio su tela, cm. 50x70

Firma in basso a sinistra.

Sul verso: firma e data.

€ 400/600

125

**Ennio Pozzi**

(Sesto Fiorentino 1893-1972)

**RITRATTO DI BAMBINA, 1947**

Olio su tela, cm. 37x34

Firma e data in basso a sinistra.

€ 300/500

126

**Ennio Pozzi**

(Sesto Fiorentino 1893-1972)

**DONNA SEDUTA IN ABITO ROSSO**

Olio su tela, cm. 44,5x35

Firma in basso a destra.

€ 300/500

126



127

**Gianni Vagnetti**

(Firenze 1898-1956)

**LA CENA, (1942)**

Olio su faesite, cm. 25x49,5

Bibliografia: 1975, L. Cavallo, Gianni Vagnetti,

Edizioni d'Arte Sant'Ambrogio, Milano, p. 145

n. 42/15, p. CXLVII

€ 600/800

127



128

**Giulio Salti**

(Barberino di Mugello 1899-Firenze 1987)

**IL PIANTO DELLE CLARISSE - MORTE DI SAN FRANCESCO**

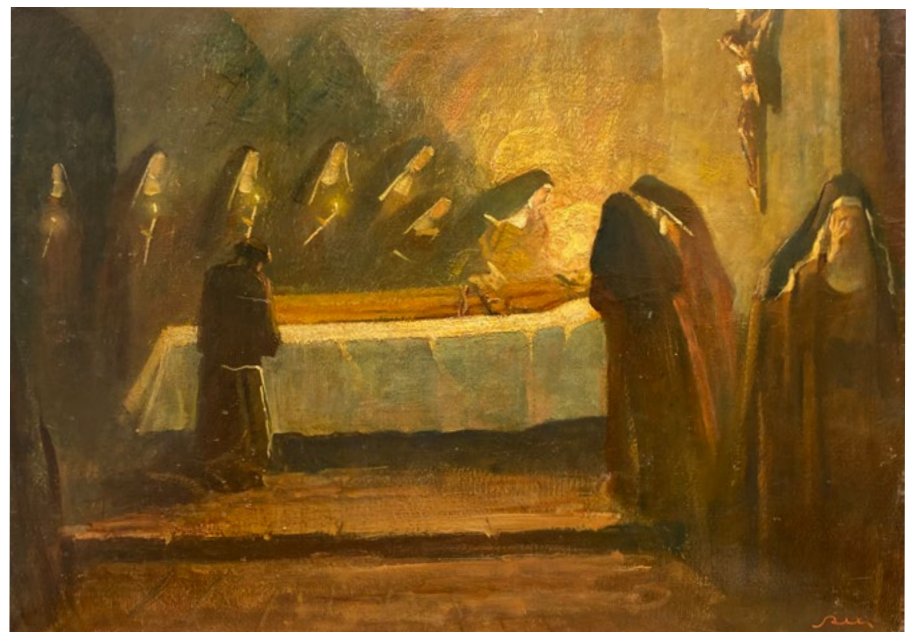
Olio su cartone, cm. 48,5x69

Firma in basso a destra.

Sul verso: etichetta con dati dell'opera.

€ 400/500

128





129

129

**Giulio Salti**

(Barberino di Mugello 1899-Firenze 1987)

**MODELLA CHE SI PETTINA**

Olio su faesite, cm. 22,5x28

Firma in basso a destra.

Sul verso: firma, titolo e n. 7788

€ 300/400



130

130

**Giuseppe Amisani**

(Mede Lomellina 1881-Portofino 1941)

**NUDO DI DONNA DISTESO**

Olio su masonite, cm. 79x115,5

Firma in basso a sinistra

€ 1.500/2.500



131

131

**Giulio Salti**

(Barberino di Mugello 1899-Firenze 1987)

**CAMPAGNA TOSCANA**

Olio su cartone, cm. 18x26

Firma in basso a sinistra.

Sul verso: firma e titolo.

€ 300/400



132

**Giulio Salti**

(Barberino di Mugello 1899-Firenze 1987)

**IL SOLE NELLO STUDIO**

Olio su faesite, cm. 80x60

Firma in basso a destra.

Sul verso: firma, data titolo e n. 8342

€ 600/800

132



133

**Giulio Salti**

(Barberino di Mugello 1899-Firenze 1987)

**CARROZZA CON CAVALLO**

Olio su cartone, cm. 25x35

€ 300/400

133



134

**Giuseppe Amisani**

(Mede Lomellina 1881-Portofino 1941)

**ST. REMY (VALLE D'AOSTA), 1929**

Olio su cartone, cm. 35x47

Firma in basso a sinistra.

Sul verso: titolo e data.

€ 550/750

134





135



136



137

135

**Giuseppe Amisani**

(Mede Lomellina 1881-Portofino 1941)

**NUDINO**

Olio su tavola, cm. 35,5x25,5

Sul verso: etichetta Galleria Cordusio, Milano, Mostra celebrativa di Giuseppe Amisani, Dicembre 1950.

€ 400/600

136

**Giulio Salti**

(Barberino di Mugello 1899-Firenze 1987)

**FANCIULLA CON LIBRO**

Olio su cartone, cm. 80x59,5

Firma in basso a destra. Sul verso: etichetta Festival di Cannes - Festiva dell'Arte, Cannes, Maggio 1981, Galleria Martinez; timbri Galleria Martinez e Opera premiata.

€ 500/700

137

**Giulio Salti**

(Barberino di Mugello 1899-Firenze 1987)

**PAESAGGIO CON CASOLARE DI CAMPAGNA**

Olio su cartone, cm. 13x19

Firma in basso a destra.

€ 250/350



138

139



138

**Giulio Salti**

(Barberino di Mugello 1899-Firenze 1987)

**MARINA**

Olio su faesite, cm. 10,5x34

Firma in basso a sinistra.

€ 300/400

140



139

**Giulio Salti**

(Barberino di Mugello 1899-Firenze 1987)

**VILLA A CARMIGNANO**

Olio su cartone, cm. 18x26

Firma in basso a sinistra.

Sul verso: firma, titolo e n.

8248

€ 300/400

140

**Giulio Salti**

(Barberino di Mugello 1899-Firenze 1987)

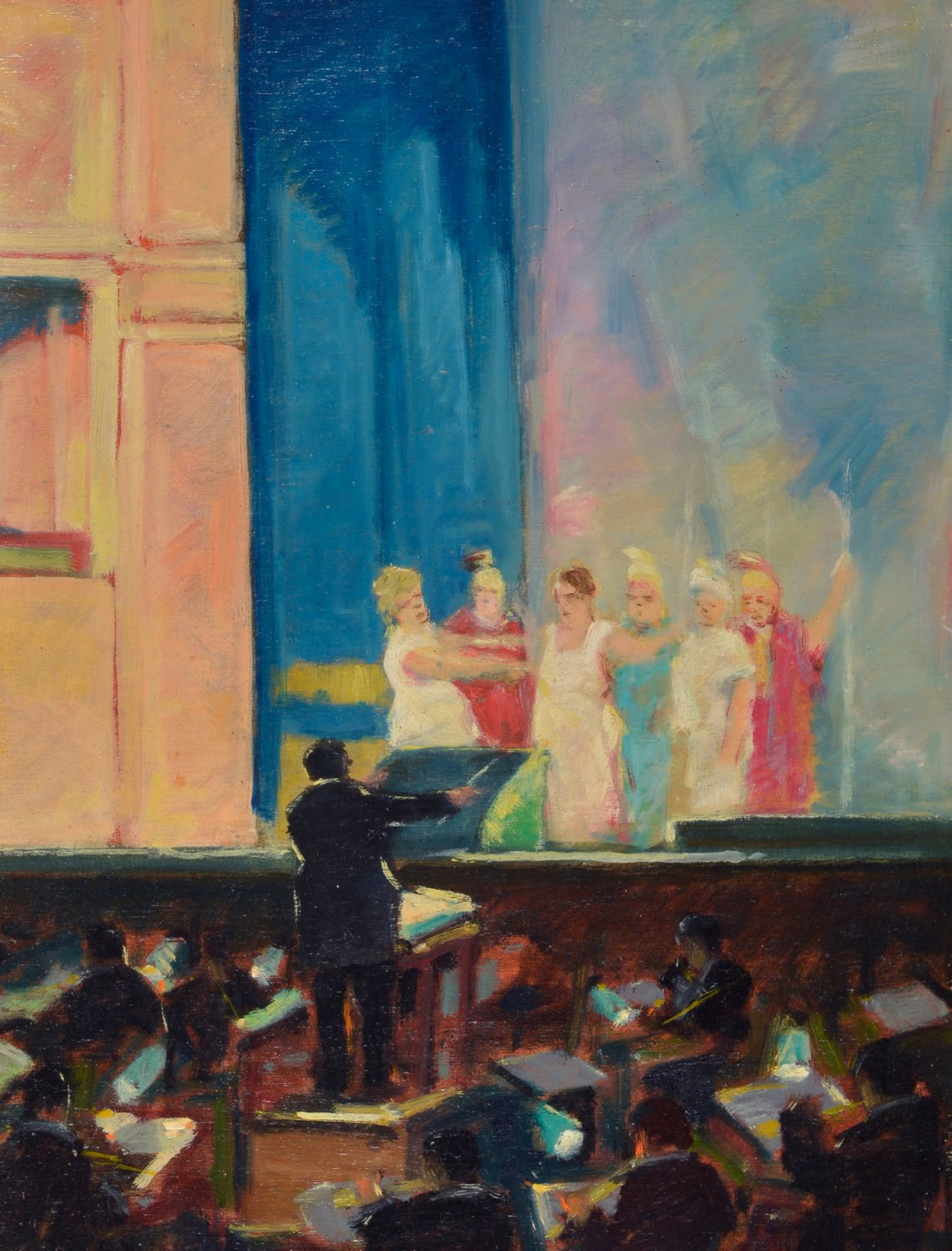
**ST. JEAN DE LUZ**

Olio su faesite, cm. 34,5x50

Firma in basso a sinistra.

Sul verso: firma e titolo.

€ 500/700



## INDICE AUTORI

- Amisani** Giuseppe - 130, 134, 135  
**Andreotti** Federico - 67  
**Annigoni** Pietro - 111  
**Anonimo XIX sec.** - 1, 2, 3, 8, 11  
**Anonimo XIX-XX sec.** - 10, 28  
**Avallone** Pasquale - 42  
**Balestrieri** Bernardo - 39bis  
**Boccacci** Marcello - 114  
**Borrani** Odoardo - 72, 109  
**Brancaccio** Carlo - 54  
**Buono** Leon Giuseppe - 56  
**Cabianca** Vincenzo - 107  
**Canella** Giuseppe - 31, 32  
**Capocchini** Ugo - 119  
**Cappelli** Evaristo - 9  
**Carelli** Conrad Hector Raffaele - 22, 23, 24  
**Casanova** Carlo - 29  
**Cavazzi** Gabriele - 6  
**Cecconi** Eugenio - 110  
**Celada da Virgilio** Ugo - 120, 121, 122  
**Centelli** Loris - 79  
**Ciani** Cesare - 66  
**Ciardello** Carmine - 38, 39  
**Coppola Castaldo** Francesco - 35  
**Cortese** Federico - 52  
**Cortiello** Mario - 36  
**Dal Bono** Edoardo - 40  
**De Grada** Raffaele - 34  
**De Nittis** Giuseppe - 61  
**Domenici** Carlo - 74, 76, 77, 82, 83, 86, 89, 90, 91  
**Faraoni** Enzo - 123, 124  
**Fattori** Giovanni, **Lalli** Odoardo, **Benussi**.Ercole - 71  
**Favretto** Giacomo - 28bis  
**Filosa** Giovanni Battista - 41  
**Fontana** Roberto - 20, 21, 30  
**Gatti** Annibale - 27  
**Geranzani** Cornelio - 18  
**Gigante** Giacinto - 58  
**Gioli** Luigi - 103  
**Hollaender** Alfonso - 64  
**Irolli** Vincenzo - 57, 59  
**Karpoff** Ivan - 13  
**Karl Kaufmann** (Attr.) - 14  
**Leto** Antonino - 53  
**Liegi** Ulvi - 105  
**Lomi** Giovanni - 94, 95  
**Maggi** Cesare - 16  
**Mariani** Pompeo - 25, 26  
**Michelacci** Luigi - 101  
**Michelozzi** Corrado - 73, 78  
**Natali** Renato - 75, 80, 81, 84, 85, 87, 88, 92, 93, 97  
**Pagan** Luigi - 15  
**Palizzi** Giuseppe - 43, 63  
**Palizzi** Nicola - 62  
**Passigli** Carlo - 100  
**Pellicciotti** Tito - 33  
**Peyron** Guido - 113, 117, 410  
**Postiglione** Luca - 45  
**Pozzi** Ennio - 125, 126  
**Pratella** Attilio - 47, 48  
**Pucci** Roberto - 118  
**Ragione** Raffaele - 51  
**Roesler Franz** Ettore - 55  
**Romiti** Gino - 96, 98, 99  
**Rossano** Federico - 46  
**Saliotti** Alberto - 19  
**Salti** Giulio - 128, 129, 131, 132, 133, 136, 137, 138, 139, 140  
**Sani** Alessandro - 68  
**Scala** Vincenzo - 50  
**Scatizzi** Sergio - 115, 116  
**Serritelli** Giovanni - 44  
**Smargiassi** Gabriele - 49  
**Sorbi** Raffaello - 106  
**Squillantini** Remo - 112  
**Tommasi** Angiolo - 69, 102, 108  
**Tommasi** Ludovico - 70  
**Tonfoni** Piero - 65  
**Vagnetti** Gianni - 127  
**Valeri** Silvestro - 4, 5, 7  
**Viti** Eugenio - 37  
**Zimmermann** Albert August - 17

## CONDIZIONI DI VENDITA

1. La Casa d'Aste Pananti è incaricata a vendere, in locali aperti al pubblico, gli oggetti affidati in nome e per conto dei mandanti, come da atti registrati all'Ufficio I.V.A. di Firenze. Non potranno farle carico obblighi se non quelli discendenti dal mandato.
2. All'atto dell'aggiudicazione l'acquirente dovrà provvedere al pagamento del prezzo, diritti e quant'altro in contanti, oppure tramite bonifico bancario: UBI BANCA, Sede di Firenze, Piazza Cesare Beccaria, 21 Fl, c/c 424 Pananti Casa d'Aste S.r.l. – ABI 03111 CAB 02800 – CIN L; SWIFT BLOPIT22. - IBAN IT17L031110280000000000424.
  - 2.1 La Casa d'Aste Pananti a propria discrezione, potrà acconsentire a che l'aggiudicatario versi solamente una caparra pari al 30% del prezzo stabilito con l'aggiudicazione, oltre ai diritti d'asta, le spese e quant'altro. In questo caso il completamento del pagamento dovrà avvenire entro e non oltre le ore 18:00 del lunedì successivo alla vendita.
  - 2.2 Dopo il pagamento gli oggetti venduti devono essere ritirati dall'acquirente a sua cura e rischio entro le ore 18:00 del lunedì successivo alla vendita, termine questo ultimo da considerarsi perentorio. La Casa d'Aste Pananti è autorizzata a non consegnare quanto aggiudicato se prima non si è provveduto all'integrale pagamento di quanto dovuto. La consegna del lotto aggiudicato avverrà presso i locali della Galleria Pananti.
  - 2.3 In caso di mancato adempimento nei termini perentori sopra stabiliti sarà facoltà della Casa d'Aste Pananti richiedere l'adempimento.

In caso di inadempimento laddove sia stata versata la caparra di cui al punto 2.1 la Casa d'Aste Pananti avrà la facoltà di chiedere la risoluzione di diritto del contratto di aggiudicazione attraverso semplice comunicazione scritta, trattenendosi, a titolo di penale, le somme già incassate, salvo in ogni caso il diritto al risarcimento del danno ulteriore.

In ogni altro caso di inadempimento la Casa d'Aste Pananti, fermo restando per essa il diritto di risoluzione del contratto con semplice comunicazione scritta, avrà diritto di ottenere il pagamento a titolo di penale forfettariamente predeterminata del 40% del prezzo di aggiudicazione.
3. L'asta sarà preceduta da un'esposizione delle opere durante la quale un responsabile della Casa d'Aste Pananti sarà a disposizione per ogni chiarimento. L'esposizione ha lo scopo di far bene esaminare lo stato di conservazione e la qualità degli oggetti e chiarire eventuali errori e/o inesattezze in cui si fosse incorsi nella compilazione del catalogo. Dopo l'aggiudicazione nessuna contestazione in merito potrà pertanto essere accolta, fatto salvo quanto previsto dal punto 4.
4. Eventuali contestazioni circa l'esattezza delle attribuzioni riportate nel catalogo d'asta dovranno essere mosse a mezzo raccomandata con ricevuta di ritorno da inviare entro e non oltre 8 giorni dalla data di aggiudicazione. Se la contestazione risultasse fondata, sulla base della documentazione che in ogni caso dovrà essere prodotta a cura e spese dell'aggiudicatario, la Casa d'Aste Pananti sarà tenuta esclusivamente al rimborso delle somme già percepite senza interessi, dietro restituzione dei beni aggiudicati, senza alcun ulteriore obbligo di risarcimento a nessun titolo. Infatti la Casa d'Aste Pananti, nella propria qualità di mandataria, non potrà ritenersi responsabile per le attribuzioni ed expertise relativi ai lotti battuti.
5. La Casa d'Aste Pananti, pur adoperandosi con la massima serietà e scrupolosità, non potrà ritenersi responsabile per eventuali errori in cui dovesse incorrere nell'esecuzione di offerte scritte o telefoniche. Pertanto l'offerente, nel compilare l'apposito modulo dovrà accuratamente controllare i numeri dei lotti, le descrizioni e le cifre indicate. La richiesta di partecipazione telefonica sarà accettata esclusivamente se formulata per iscritto almeno 4 ore prima della vendita. La Casa d'Aste Pananti si riserva il diritto di registrare le offerte telefoniche declinando ogni responsabilità nei confronti dell'aggiudicatario in relazione alle offerte formulate telefonicamente.
6. Non sono ammesse contestazioni in merito all'aggiudicazione dei lotti, che viene decisa dal banditore in modo insindacabile.
7. Durante la gara il direttore della vendita ha la facoltà di riunire o di separare i lotti. Lo stesso, in qualità di mandatario, potrà compiere tutte quelle attività per il migliore espletamento del mandato.
8. L'acquirente, oltre al prezzo di aggiudicazione, dovrà corrispondere il 25% dello stesso, per diritti d'asta, spese ed IVA.
- 8.1 Il ritiro immediato del bene sarà possibile dopo l'effettivo pagamento che dovrà avvenire in contanti, con assegno circolare, bancario o bonifico.
9. Le stime relative al possibile prezzo di vendita, stampate sotto la descrizione dei lotti riportati nel catalogo, sono espresse in Euro e non comprendono i diritti d'asta previsti al punto 8. Tuttavia, essendo tali stime effettuate con largo anticipo rispetto alla data dell'asta, potranno essere soggette a revisione, che verrà adeguatamente comunicata al pubblico durante l'asta.
10. Il presente regolamento viene accettato automaticamente da tutti coloro che concorreranno alla vendita all'asta. I partecipanti alla vendita dichiarano che ogni eventuale controversia derivante dal presente atto sarà deferita in via esclusiva alla cognizione del Foro di Firenze, accettando contestualmente in tal modo l'esclusiva giurisdizione italiana.



## R E G O L A M E N T O

1. Le condizioni di vendita sono quelle specificate sul catalogo dell'asta.
2. L'offerta per corrispondenza equivale all'alzata di mano in sala.  
All'aggiudicazione andrà aggiunto il 25% quale diritti d'asta compresa IVA ove previsto (dalla norma di legge).
3. L'offerta per corrispondenza sarà valida fino a che sarà uguale o superiore al massimo prezzo battuto in sala.
4. Nel caso ci giungessero, per una stessa opera, più offerte di pari importo, l'opera verrà aggiudicata alla prima offerta pervenutaci.



# L'INDISCRETO

GALLERIA PANANTI  CASA d'ASTE  
D A L 1 9 6 8

.....  
rivista • di • approfondimento • • •  
culturale • • • su • arte • scienza •  
cultura pop • edizioni • Pananti • •  
.....  
.....  
• • • • [www.indiscreto.org](http://www.indiscreto.org) • • • •  
.....



GALLERIA PANANTI  CASA d'ASTE  
D A L 1 9 6 8

Palazzo Peruzzi de' Medici - Via Maggio, 28/A - 50125 Firenze- Tel. +39 055 2741011 - Fax +39 055 2741034  
Pananti Atelier - Casa Dugnani - Via Aurelio Saffi, 9 - 20123 Milano - Tel +39 02 84073085

[www.pananti.com](http://www.pananti.com)