

GALLERIA PANANTI  CASA d'ASTE  
DAL 1968

The background of the entire page is a painting of a path through a forest. The path is light-colored and leads from the foreground towards the center. On the right side, there are dense, dark green trees with thick foliage. On the left side, there are lighter green trees and bushes. In the distance, a small figure of a person wearing a hat and a long coat is walking away on the path. The sky is a pale, hazy blue. The overall style is impressionistic with visible brushstrokes.

**ANTIQUARIATO  
AUTORI DEL XIX E XX SEC**

**ESPERTI**

Arte Moderna e Contemporanea  
Piero Pananti  
Filippo Pananti

Arte Italiana, dipinti,  
disegni e sculture del XIX e XX sec.  
Filippo Pananti  
Emanuele Castellani

Dipinti,  
mobili e oggetti di Antiquariato  
Emanuele Castellani  
Assistente:  
Leonardo Scarfò

Grafica e Edizioni  
Paolo Parri

Tessuti, tappeti e arazzi  
Claudio Martinelli

Schede e ricerche  
Chiara Cerrata

Aste a tempo  
Lorenzo Lippi

Direzione  
Filippo Pananti

Amministrazione  
Rosario Minniti

Segreteria  
Simonetta Guerra

Magazzino/Consegne  
Salvatore Schipani, Marco Magni

Contabilità  
Ivonne Seitz  
Francesca Colombo

Grafica e design  
Lorenzo Lippi

Fotografia  
Marco Giacomelli

Consulente per il restauro  
L'Atelier restauro dipinti

Ufficio Stampa  
Bianca Zani Pananti  
press@pananti.com

Referente per il sud Italia  
Enrico Caruso  
enrico@pananti.com

Referente per Palermo  
Alfredo Fiorentino  
alfredo@pananti.com

**ANTIQUARIATO  
AUTORI DEL XIX E XX SEC  
ARTE MODERNA E CONTEMPORANEA**

**ESPOSIZIONE FIRENZE**  
dal 8 al 14 ottobre 2021  
orario 10.00/13.00 - 14.00/19.00

**ASTA**  
Venerdì 15 ottobre 2021, ore 15.00



**ANTIQUARIATO  
AUTORI DEL XIX E XX SEC**

dal lotto 1 al lotto 199  
Venerdì 15 ottobre 2021, ore 15.00



1

1  
**Anonimo, XIX sec.**  
STUDIO DI TESTA; STUDIO PER  
BASSORILIEVO CON LEONE ALATO  
Matita e biacca su carta,  
cm. 28x39,5; 29,5x34

€ 150/250



2

2  
**Anonimo, XIX-XX sec.**  
STUDIO DI GIOVANE  
Matita su carta, cm. 49x36,5

€ 150/250



3

3  
**Anonimo, XIX sec.**  
Matita e biacca su carta,  
cm. 31,5x24; cm. 19x26; cm.  
23,5x15,5; cm. 23,5x15,5  
Quattro studi di dettagli anatomici.  
Uno firmato "Maria Franza", uno  
siglato "M. F."

€ 100/200



4

4  
**Anonimo, XIX-XX sec.**  
 FIORI  
 Tempera su carta, cm. 58,5x31; cm. 47,5x24  
 Due opere su carta.

€ 200/300



5

5  
**COPPIA DI STAMPE**  
 mm. 560x393  
 A) Première Assaut D'Eloquence. Litografia a colori, collage e inserti in metallo su cartone. Inv. Guebard, Inc. Bettannier freres. Pubblicato da F. Sinnett, Parigi, (1851)  
 B) Deux Natures Excentriques. Litografia a colori, collage e inserti in metallo su cartone. Inv. Guebard, Inc. Bettannier freres. Pubblicato da F. Sinnett, Parigi, (1851)

€ 400/600



6

6  
**Anonimo, XVII sec.**  
 SANT'AGOSTINO  
 Incisione, cm. 10,5x6,5

€ 50/100

7  
**Théodore Chassériau**  
 (20/09/1819-8/10/1856)  
 APOLLON ET DAPHNÉ  
 Litografia, mm. 280x190 (foglio); mm. 225x160 (lastra)  
 Sigla in basso a destra.

€ 150/250

8  
**BUSTO FEMMINILE**  
 In maiolica, siglata al verso "A.M.", Minghetti, Bologna, inizi XX sec., cm. 15x14

€ 50/100

9  
**Francisco Goya y Lucientes**  
 (Fuendetodos, Saragozza, 1746-Bordeaux 1828)  
 ESTÀ UN PUES COME DIGO, EH CUIDADO SI NO  
 Acquaforte, mm. 215x150 (lastra); mm. 360x260 (foglio)  
 Opera tratta dai "Los Caprichos". Titolo sulla lastra in basso al centro, numero "76" sulla lastra in alto a destra. Iscrizione illeggibile a matita in basso a destra. Stampa della fine del XIX sec.

€ 400/500



GALLERIA PANANTI - CASA D' ASTE



7



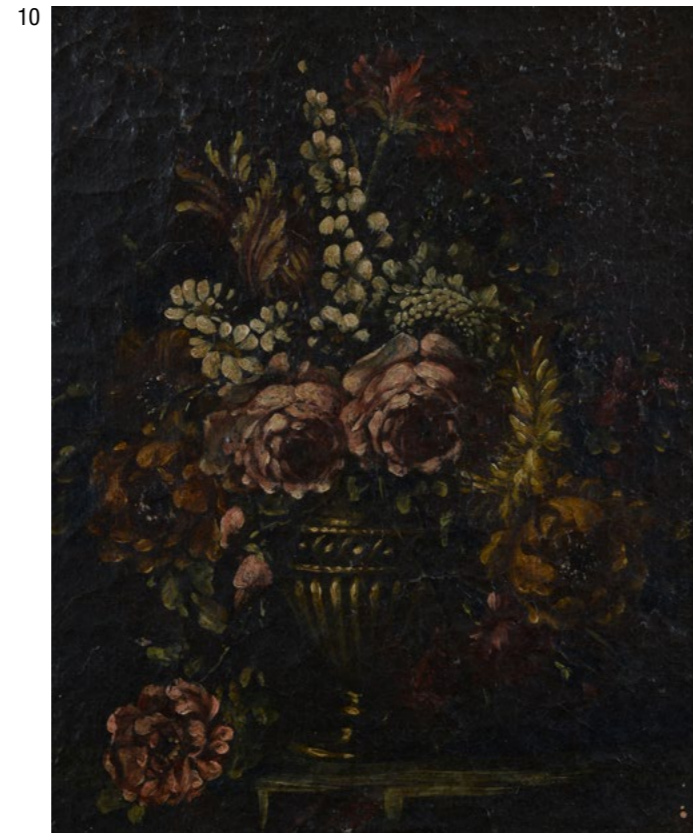
8

ASTA 155 - VENERDÌ 15 OTTOBRE 2021 - ORE 15,00

ASTA 155 - VENERDÌ 15 OTTOBRE 2021 - ORE 15,00

GALLERIA PANANTI - CASA D' ASTE

10  
**Anonimo, XIX sec.**  
FIORI NEL VASO  
Olio su tela riportata su compensato, cm. 26x21,5  
  
€ 100/200



11  
**Anonimo, XVIII sec.**  
MARCO TURCO BOLOGNESE, IL BECCAMORTO E  
SONATORE  
Tempera e inchiostro su carta, cm. 33x21,5  
Tre caricature su carta, firmate "AnnibCarracci"  
  
€ 250/350



12  
**DUCA DI CAMBRIDGE E DUCHESSA**  
Porcellana , cm. 36x24  
Coppia di sculture in porcellana policroma.  
Inghilterra, XIX-XX sec.  
  
€ 150/250



13  
**VERSATOIO**  
In biscuit con presa e bocca in metallo dorato, medaglioni in  
rilievo, marcato Este, cm. 30  
  
€ 100/200

14  
**LAMPADA OPALINA DI MURANO, Anni '50**  
Vetro, cm. 55x37  
  
€ 600/800

15  
**OROLOGIO DA TAVOLO**  
Rivestito in lamina d'argento inciso, Monet-Watch, XX sec.,  
cm. 16x29x6  
  
€ 100/200





16

16  
**Anonimo, XVII-XVIII sec.**  
MARTIRIO DI SAN PANTALEONE  
Olio su rame, cm. 35,5x25,5

€ 200/400



17

17  
**Scuola Veneta, XVII sec.**  
PRESENTAZIONE DI GESÙ AL TEMPIO  
Olio su tela, cm. 39x31

€ 400/600

18  
**Scuola Emiliana, XVII sec.**  
CARITÀ  
Olio su tela, cm. 60x49

€ 250/350



18

19  
**Scuola Emiliana, XVII sec.**  
MADONNA  
Olio su tela, cm. 58,5x43,5

€ 250/350

19



20



21



**20**  
**CASSETTONE**  
 In noce e radica di noce, piano rettangolare, tre cassetti sul fronte, piedi a mensola, Italia centrale XVIII sec., cm 104x150x62

€ 700/1.000

**21**  
**SERVIZIO DA TÈ**  
 Maiolica  
 Servizio da tè composto da: 6 tazze (cm. 10 altezza), 11 piattini (cm. 15 diametro), 1 lattiera (cm. 14), 1 zuccheriera (cm. 13 diametro), 1 teiera (cm. 13x28), marcato alla base con gallo nero, Cantagalli.

€ 500/600

22

**Anonimo, XIX sec.**  
**VOLTO DELLA VERGINE**  
 Miniatura tempera su pergamena, cm. diam. 6,5

€ 50/100

23

**Scuola Veneta, sec. XVII**  
**MADDALENA PENITENTE**  
 Olio su tela riportata su tavola, cm. 20,5x15,5

€ 200/300

24

**Anonimo, XVIII sec.**  
**SAN FRANCESCO DI PAOLA**  
 Olio su tela, cm. 38,5x33

€ 200/300

22



23



24





25



25  
**Anonimo, XIX sec.**  
RITRATTO DI BAMBINO  
Scultura in gesso, cm. 45

€ 200/300

26  
**FIGURA AMMANTATA**  
Scultura in terracotta, probabile bozzetto di monumento, XVIII-XIX sec., cm. 23x18,5x13

€ 700/1.000

26



27  
**COMÒ**

Listrato in noce e radica di noce, due cassetti sul fronte, gambe mosse, XIX sec., cm. 97x122x57

€ 200/400

28  
**VASO**

In porcellana con figure di putti e festoni in rilievo, XX sec., cm. 37x12,5

€ 50/100

29  
**OROLOGIO A PENDOLO DA PARETE**

Mostra in smalto dipinto con donne in barche nel paesaggio, quadrante con numeri romani, cornice sagomata in legno intagliato e dorato, cm. 35x27

€ 100/200

27



29



28



30



30  
**Scuola Fiamminga, XVII sec.**  
 ADORAZIONE DEI PASTORI  
 Olio su onice, cm. 11,5x9  
 Cornice in legno e metallo inciso e dorato.

€ 400/600

31  
**Anonimo, XIX-XX sec.**  
 SUONATORE DI CHITARRA  
 Scultura in gesso, cm. 32x10,5x10

€ 100/200

32  
 GEISHA  
 Bambola in legno e stoffa,  
 Giappone XX sec. cm. 34

€ 50/100

31



32



33



34



33  
**ELEFANTE**  
 cm. 138x150x80  
 In finto osso inciso e dipinto, India XX sec.

€ 2.000/4.000

34  
**BAULE**  
 In legno completamente intagliato ed  
 istoriato con scene di palazzo, Cina XX sec.,  
 59,5x103,5x52

€ 300/500

35  
CONVERSAZIONE FRA SAGGI  
In biscuit, Cina XX sec., cm. 9x6,5

€ 150/250

35



38  
CAVALLO DA GUERRA IN GIADA SU BASE IN LEGNO, Cina, XX sec.  
cm. 16 (altezza)

€ 150/250

38



39  
DAMA IN GIADA SU PIEDISTALLO IN LEGNO, Cina, XX sec.  
cm. 21 (altezza)

€ 100/200

40  
SCATOLA CON COPERCHIO CON PERSONAGGI  
E IDEOGRAMMI, Cina, XIX-XX sec.  
cm. 7,5x6x9

€ 100/200

36  
SCULTURA CON DIVINITÀ INDIANA IN  
ALABASTRO, India, XVIII-XIX sec.  
cm. 23 (altezza)  
Tracce di policromia

€ 150/250

36



37  
DRAGONE IN PIETRA BIANCASTRA SU BASE  
IN LEGNO, Cina, XX sec.  
cm. 20 (altezza)

€ 350/450

37



40



39



41



41  
COPPIA DI BOTTIGLIE PORTAFIORE IN  
CERAMICA BIANCO BLU, Cina, XX sec.  
cm. 31 (altezza)

€ 200/300

42  
COPPIA DI DRAGONI IN GIADA, Cina, XX sec.  
cm. 20 (altezza)

€ 200/300

43  
INTAGLIO IN GIADA CON GRU SU ALBERO,  
Cina, XX sec.  
cm. 34 (altezza)

€ 400/500

43



42



44  
SCROFA CON PORCELLINI IN PIETRA  
SAPONARIA, Cina, XX sec.  
cm. 10 (altezza)

€ 100/200

44



45  
SCATOLA CON COPERCHIO IN CERAMICA  
BIANCO BLU, Cina, XX sec.  
cm. 7 (altezza)

€ 50/70

45



46  
SCODELLA IN PORCELLANA BIANCO BLU,  
Cina, XIX sec.  
cm. 7 (altezza); cm. 19 (diametro)

€ 100/200

46





47

47  
VASO GLOBULARE CON COPERCHIO IN  
PORCELLANA BIANCO BLU, Cina, Dinastia  
Quing, XIX-XX sec.  
cm. 24 (altezza)

€ 300/400



48

48  
PLACCHETTA IN PORCELLANA CON DAMA,  
Cina, XIX-XX sec.  
cm. 10,3x7,7

€ 50/70



49

49  
VOLPE  
Bronzo, cm. 13x12x9,5  
Scultura in bronzo. Cina, XX sec.  
Firma alla base.

€ 300/500

50  
FIGURA DI SAGGIO  
Scultura in pietra saponaria, Cina XX sec., cm. 12

€ 50/100

51  
CONVERSAZIONE FRA SAGGI  
In biscuit, Cina XX sec., cm. 5,5x6

€ 50/100

52  
SIGILLO CON PIPISTRELLI, PAESAGGIO E YIN-YANG, Cina, XX sec.  
cm. 8 (altezza)

€ 50/70



50



52



51



53

53  
DRAGONE IN GIADA CON ANFORE SULLA  
SCHIENA, Cina, XX sec.  
cm. 15 (altezza)

€ 150/250



54

54  
COPPIA DI CANI DI PHO IN PIETRA DURA  
VARIEGATA SU BASE IN LEGNO, Cina, XX sec.  
cm. 23 (altezza)

€ 400/600



55

55  
SCATOLA CON COPERCHIO IN PORCELLANA CON  
PAESAGGIO E IDEOGRAMMI, Cina, XIX-XX sec.  
cm. 4x7,5x9,5

€ 100/200



56

56  
VASI MINIATURISTICI IN PORCELLANA DECORATI  
CON FIORI E UCCELLINI, Cina, XX sec.  
cm. da 9 a 10,5 (altezze)

€ 200/300

57  
BOTTIGLIA IN PORCELLANA BIANCO BLU CON DRAGONE FRA LE  
NUVOLE, Cina, Dinastia Qing, XIX sec.  
cm. 17,5

€ 200/300



57

58  
SCODELLA IN PORCELLANA BIANCO BLU, Cina, XIX sec.  
cm. 7 (altezza); cm. 19 (diametro)

€ 100/200

59  
VASO IN PORCELLANA BIANCO BLU CON PAVONE E PEONIE,  
Cina, XIX-XX sec.  
cm. 44 (altezza)

€ 300/400



59



58



60

60  
**Anonimo, XIX sec.**  
VILLA BORGHESE, 1843  
Matita su carta, mm. 170x220  
Sigla, titolo e data in basso a sinistra.

€ 200/300



61

61  
**Anonimo, XIX sec.**  
PAESAGGIO CON FORTEZZA, 1844  
Matita su carta, mm. 165x305  
Sigla e data in fondo a sinistra.

€ 100/200



62

62  
**Anonimo, XIX sec.**  
VEDUTA DI NARNI, 1823  
Matita su carta, mm. 200x290  
Sigla, data e titolo in basso a destra.

€ 200/300



63

63  
**Anonimo, XIX sec.**  
MONTEROSI, cm. 1843  
Matita su carta, mm. 125x160  
Sigla, data e titolo in alto a destra.

€ 150/250



64

64  
**Anonimo, XIX sec.**  
FONTANA (GROTTAFERRATA), 1844  
Matita su carta, mm. 130x165  
Sigla e data in basso a destra, titolo  
in alto a destra.

€ 150/250



65

65  
**Anonimo, XIX sec.**  
BASCIANO, 1843  
Matita su carta, mm. 70x140  
Sigla e data in basso a destra, titolo  
in alto a destra.

€ 150/250



66  
**Anonimo, XIX sec.**  
PAESAGGIO ROMANO, 1844  
Matita su carta, mm. 165x305  
Sigla e data in fondo a destra.

€ 200/300

66



67  
**Anonimo, XIX sec.**  
MARINA, 1844  
Matita su carta, mm. 175x305  
Sigla e data in basso a destra.

€ 200/300

67

68



68  
**Anonimo, XIX sec.**  
CASTELLO ROMANO, 1844  
Matita su carta, mm. 130x205  
Sigla, data e titolo in basso a destra.

€ 150/250



69

69  
**Scuola francese, XIX sec.**  
SCORCIO DI PAESE  
Inchiostro, matita e tempera su carta riportata su cartone, cm. 40x26,5  
Siglato in basso a destra: S.

€ 300/500



70

70  
**Scuola francese, XIX sec.**  
INTERNO DI CHIESA  
Inchiostro, matita e tempera su carta riportata su cartone, cm. 40x26,5

€ 300/500





71

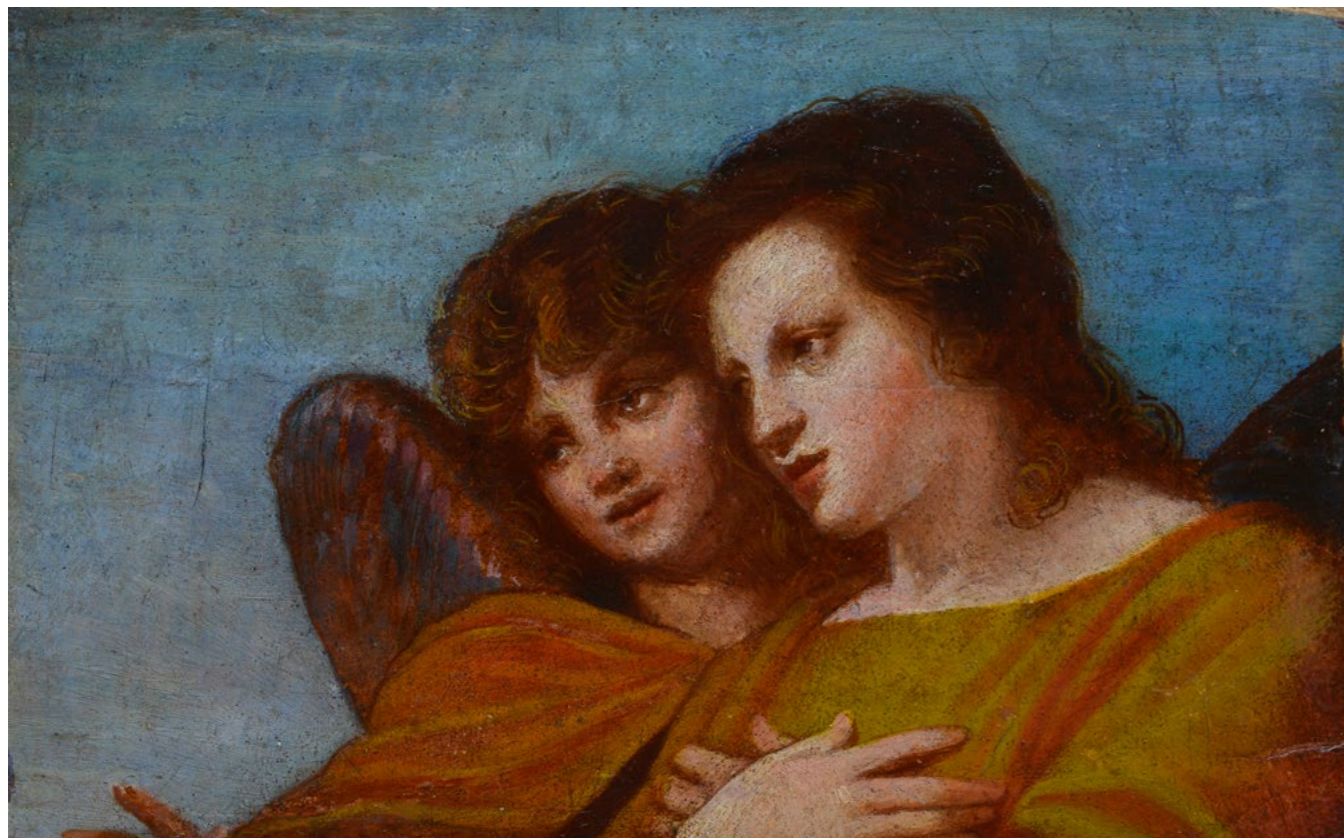
71  
**Attr. a Pietro Antonio Magatti**  
(Varese 1691-1767)  
SAN CARLO BORROMEO  
Olio su tela, cm. 40x53

€ 900/1.200

72  
**Anonimo, XIX-XX sec.**  
ANGELI  
Olio su tavola, cm. 16,5x26  
(Da un dettaglio dell'  
Annunciazione di San Gallo di  
Andrea Del Sarto).

€ 250/350

72



73  
**Scuola Italia Settentrionale, XVII sec.**  
CRISTO E LA SAMARITANA AL POZZO  
Olio su tela, cm. 111x135

€ 2.500/3.500



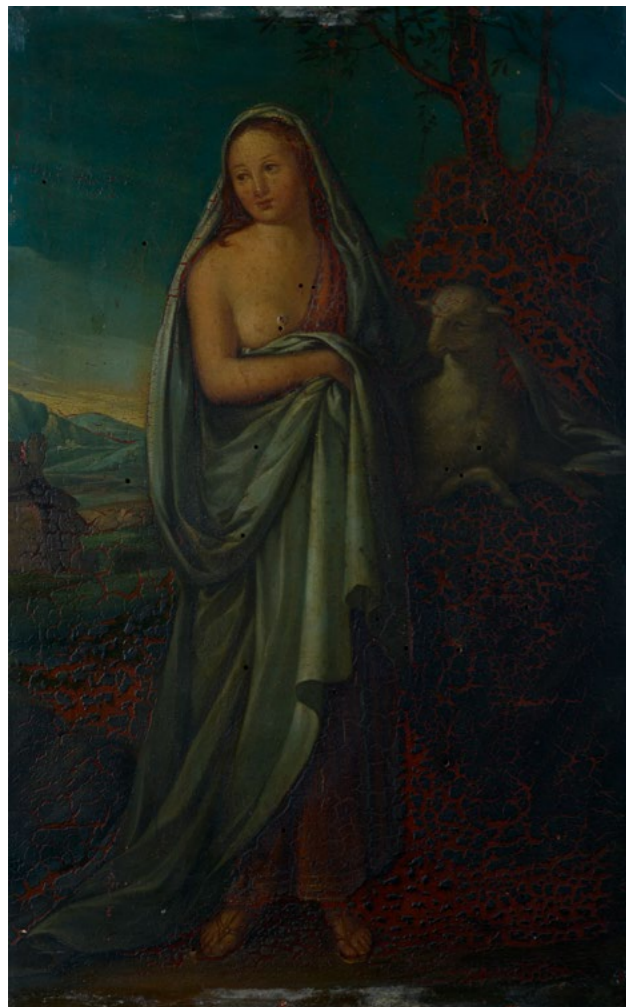
73

74  
**Anonimo, XVII sec.**  
COPPIA DI BATTAGLIE  
Olio su tela, cm. 61,5x112,5; cm. 62,5x111

€ 2.500/3.500

74





75

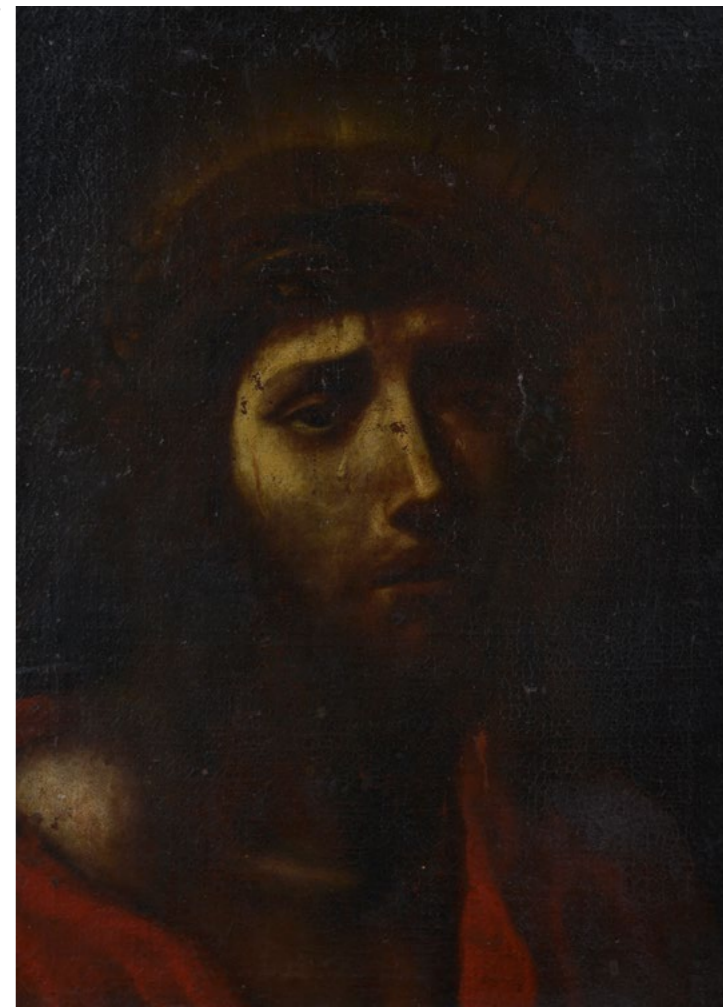
75  
**Scuola Italia centrale, XVI sec.**  
FIGURA FEMMINILE CON AGNELLO  
Olio su tavola, cm. 40,5x25,5

€ 1.500/2.500

77  
**Scuola Fiorentina, XVII sec.**  
VOLTO DI CRISTO  
Olio su tela, cm. 48x36

€ 700/900

77



76

76  
**Scuola Toscana, XV sec.**  
MADONNA COL BAMBINO  
Tempera su tavola, cm. 49,5x35

€ 500/700

78  
**Anonimo, inizio XIX sec.**  
SAN PAOLO  
Olio su tela, cm. 77x65,5

€ 1.500/2.500

78



79

**Anonimo, XVIII - XIX sec.**

**CACCIA ALL'ORSO**

Bassorilievo in terracotta dipinta a finto bronzo, cm. 31x24,5  
(Mancanze)

€ 300/400



79

80

**Scuola Toscana, sec. XVII**

**VENERE ANADIOMENE**

Bronzo dorato, cm. 22x9

Bibliografia: 2011, Antonella Huber, Un mondo tra le mani. Bronzi e Placchette della Collezione Cicognani, Bononia University Press, Bologna, p. 87.

€ 1.200/2.200

80



81

**Anonimo, XVIII sec.**

**INTERNO ARCHITETTONICO**

Inchiostro su carta, mm. 250x274

€ 300/500

81



82

**Scuola Olandese, XVII sec.**

**RITRATTO DI GIOVANE**

Olio su tela, cm. 42x36

€ 2.500/3.500

82





83

**Attr. a Giacomo Raibolini detto Giacomo Francia**

**SACRA FAMIGLIA CON SANTA CATERINA E UN CARDINALE**

Olio su tavola, cm. 113x86

Perizia autografa di Francesco Arcangeli datata al 1964. Provenienza: eredi Conti Golfarelli della Massa; Conte Corrado Sinibaldi; Collezione Franchi, Bologna.

Bibliografia: 1998, E. Negro, N. Roio, Francesco Francia e la sua Scuola, Artioli Modena, cat. n. 274 (attr. a Giacomo e Giulio Francia)

€ 35.000/45.000



83 bis

**TORSO MASCHILE**

Antica scultura in marmo, altezza circa cm. 100,  
su base rettangolare in ferro.

€ 7.000/8.000



84  
**Scuola dell'Italia settentrionale, XVII-XVIII sec.**  
CACCIA ALL'ORSO  
Olio su tela, cm. 170x236

€ 5.000/7.000



85  
**Scuola dell'Italia settentrionale, XVII-XVIII sec.**  
CACCIA AL CINGHIALE  
Olio su tela, cm. 170x236

€ 5.000/7.000



86

86

**Luigi Olivetti**  
(Revere 1856-Tivoli 941)

SCORCIO DI RIVIERA CON FIGURE, 1913

Incisione, mm. 250x330; es. XXVI/2

Firma e data in basso a sinistra;  
tiratura sul foglio in basso a destra.

€ 100/200



87

87

**Pio Joris**  
(Roma 1843-1921)

FONTANA DI PIAZZA NAVONA A ROMA

Acquaforte a colori, mm. 355x500 (foglio);

mm. 200x260 (lastra)

€ 100/200



88

88

**Adolphe Appian**  
(Lione 1818-Lione 1898)

FLOTILLE DE BARQUES MARCHANDES  
(MONACO)

Acquaforte, mm. 170x270 (foglio);

mm. 120x210 (lastra)

Firma in basso a sinistra.

€ 100/200

89

**Adolphe Appian**  
(Lione 1818-Lione 1898)

BORDS DU LAC DU BOURGET

Acquaforte, mm. 170x265 (foglio);

mm. 120x210 (lastra)

Firma in basso a destra.

€ 100/200

89



90

**Luigi Olivetti**  
(Revere 1856-Tivoli 941)

MARE IN TEMPESTA, 1909

Acquaforte a colori, mm. 245x330 (foglio);

mm. 125x250 (lastra); es. XXVI/1

Firma e data in basso a destra;  
tiratura in basso a destra.

€ 100/200

90



91

**Charles-François Daubigny**  
(Parigi 1817-1878)

CLAIRE DE LUNE À VALMONDOIS

Acquaforte, mm. 180x265 (foglio);

mm. 120x210 (lastra)

Firma in basso a sinistra.

€ 100/200

91





92

92  
**Paride Castellan**  
 (Gradisca d'Isonzo 1911-Firenze 1988)  
 UOMO CON CARRETTO  
 Olio su tavola, cm. 18x11,5  
 Firma in basso a sinistra.

€ 100/200



93

93  
**Paride Castellan**  
 (Gradisca d'Isonzo 1911-Firenze 1988)  
 SCORCIO DI CASA CON FIGURA  
 Olio su tavola, cm. 18x11  
 Firma in basso a sinistra.

€ 150/250

94

**Valentino Ghiglia**  
 (Firenze 1903-1960)  
 CILIEGE, 1934  
 Olio su cartone, cm. 35x35  
 Firma, data e titolo in alto  
 a sinistra.

€ 1.200/1.800

94



95

95  
**Sergio Bissi Cirno**  
 (Carmignano 1902-Firenze 1987)  
 CARROZZELLA IN SOSTA,  
 1965  
 Olio su faesite, cm. 45x55  
 Firma e data in basso  
 a sinistra.  
 Sul verso: firma, data e titolo.

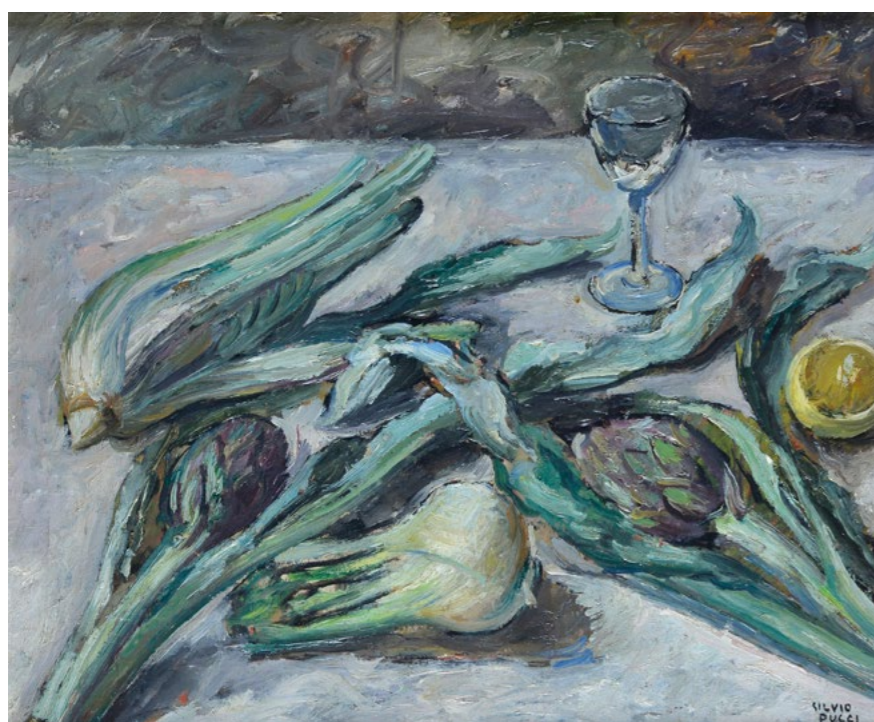
€ 300/500





96

97



96  
**Eduardo Gordigiani**  
 (Firenze 1866-Popolano di Marradi 1961)  
 PAESAGGIO, 1945  
 Olio su tela, cm. 60x70  
 Data e firma lungo il margine destro.

€ 1.500/2.500

97  
**Silvio Pucci**  
 (Pistoia 1892-Firenze 1961)  
 NATURA MORTA CON ORTAGGI  
 Olio su tela, cm. 50x60,5  
 Firma in basso a destra,

€ 400/500

98

**Renzo Grazzini**  
 (Firenze 1912-1989)  
 NATURA MORTA CON MELOGRANI  
 Olio su compensato, cm. 100x70  
 Firma in basso a destra.

€ 300/500

99

**Francesco Bausi**  
 (Firenze 1907)  
 PESCATORI A RIPOSO  
 Olio su tavola, cm. 85x150  
 Firma in basso a destra; firma e titolo sul verso.

€ 1.200/1.800

98



99







100

100  
**Carlo Severa**  
(Firenze 1912)  
NATURA MORTA  
Olio su cartone telato, cm. 23x20  
Firma in basso a sinistra.

€ 300/500



101

101  
**Carlo Severa**  
(Firenze 1912)  
PAESAGGIO CON FABBRICA  
Olio su cartone, cm. 26,5x33  
Firma in basso a destra.  
Sul verso: etichetta Unione Fascista  
Professionisti ed Artisti, Bergamo.

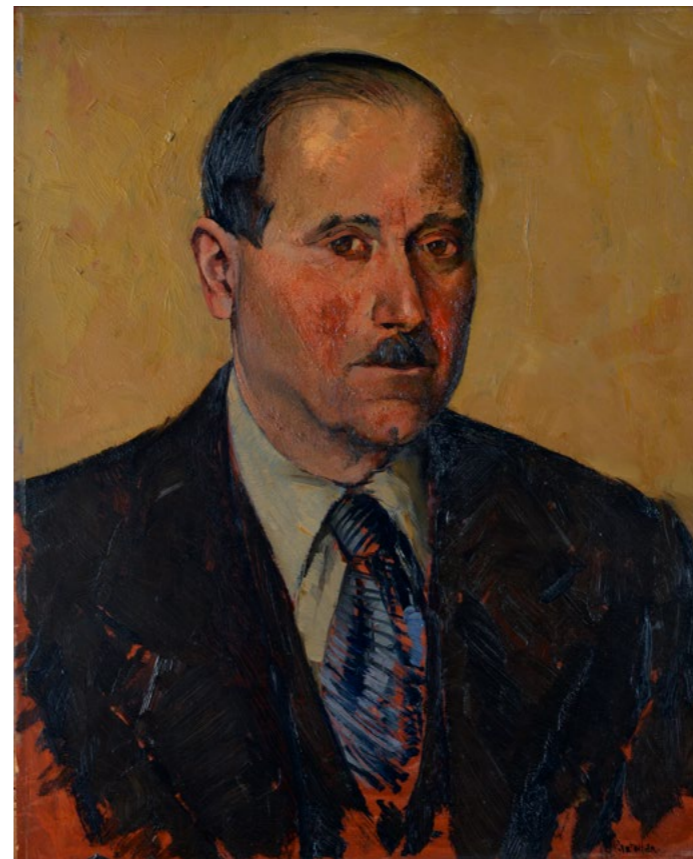
€ 300/500



102

102  
**Paride Castellan**  
(Gradisca d'Isonzo 1911-Firenze 1988)  
RITRATTO DI ERMELINDA SCAPIGLIATI  
Olio su compensato, cm. 50x40,4  
Firma in basso a destra.

€ 200/300



103

103  
**Paride Castellan**  
(Gradisca d'Isonzo 1911-Firenze 1988)  
RITRATTO DI GINO SCAPIGLIATI, (1937)  
Olio su compensato, cm. 50x40  
Firma in basso a destra.

€ 200/300

104  
**Paride Castellan**  
(Gradisca d'Isonzo 1911-Firenze 1988)  
IL PONTE A SANTA BRIGIDA, 1937  
Olio su tela, cm. 63x47  
Firma in basso a sinistra.  
Sul verso: titolo e data.

€ 500/600

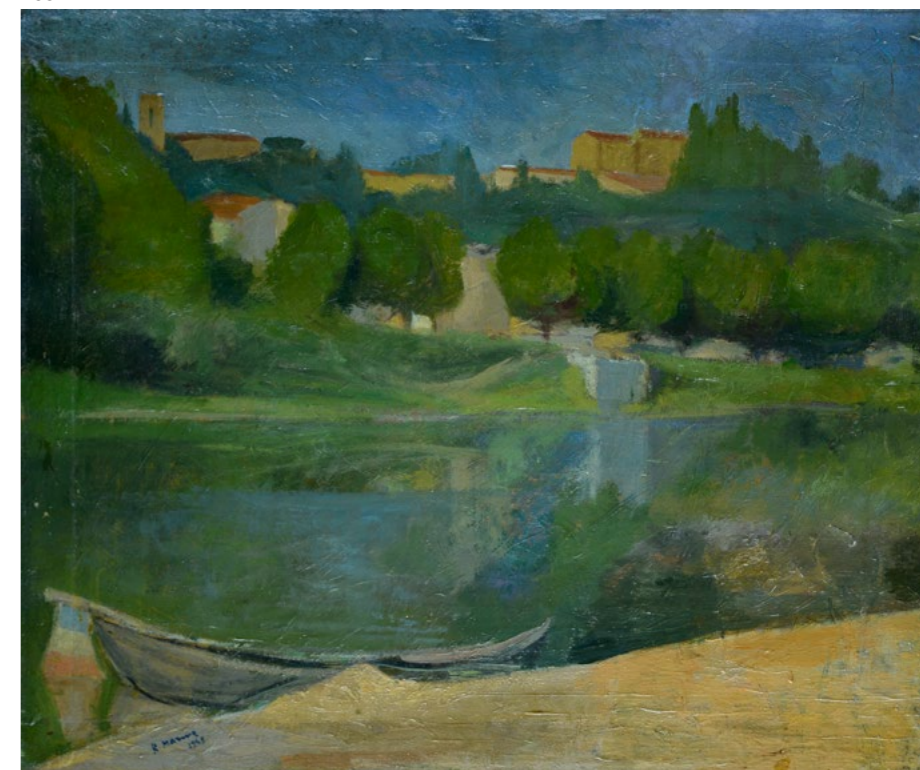
105  
**Rodolfo Marma**  
(Firenze 1923-1998)  
MATTINO A BELLARIVA, 1948  
Olio su tela, cm. 50x60  
Firma e data in basso a sinistra.  
Sul verso: firma, titolo e indirizzo dell'autore;  
etichetta Raccolta Prof. Eligio Di Volo.

€ 400/500



104

105





106

**Mario Bucci**  
(Foggia 1903-Firenze 1970)  
RITRATTO FEMMINILE  
Olio su tela, cm. 40x35  
Firma in basso a destra.

€ 350/500

107  
**Anonimo, XX sec.**  
SIGNORA CON CAPPELLO  
Acquerello su carta, cm. 35,5x25

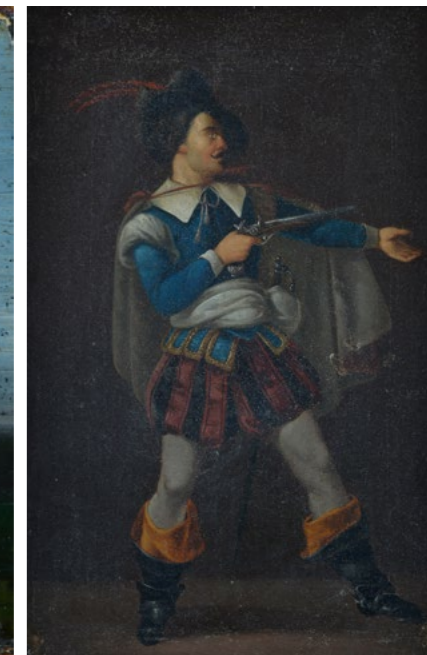
€ 200/300

108  
**Anonimo, XX sec.**  
RAGAZZA AL PIANOFORTE  
Olio su cartone, cm. 16x11

€ 100/200



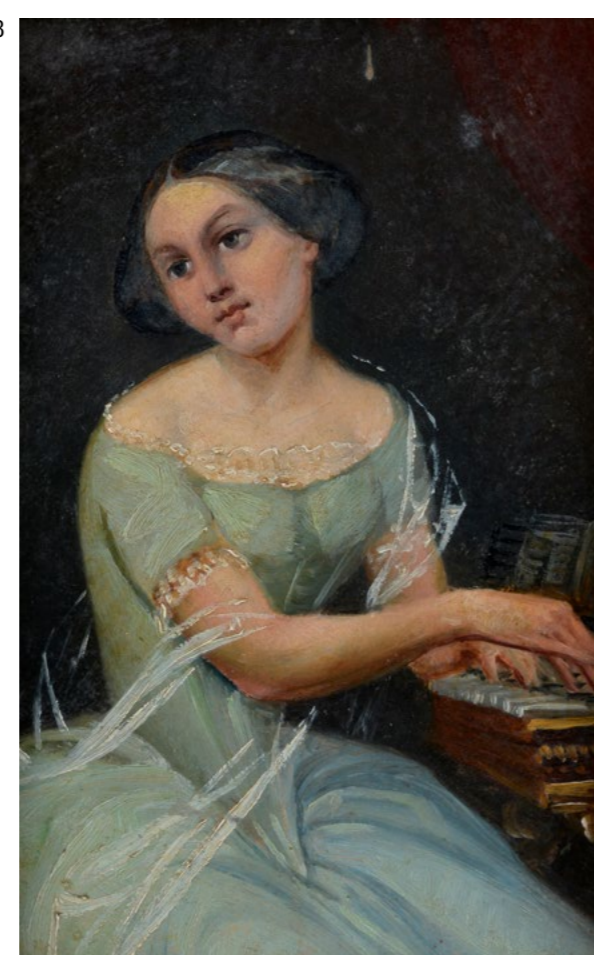
109



110



107



108

111

109  
**Anonimo, XIX sec.**  
IL TORO  
Olio su tavola, cm. 10x14

€ 150/300

110  
**Anonimo, XIX sec.**  
ARMIGERO  
Olio su tela, cm. 33,5x22,5

€ 150/300

111  
**Anonimo, XIX sec.**  
FIGURA NEL PAESAGGIO  
Olio su cartone, cm. 15x21,3

€ 200/300





112



114

112  
**Riccardo Pellegrini**  
(Milano 1863-Crescenziago 1934)  
PADRE TURCHI PREDICA AL POPOLO DALLA PIAZZA DEL LATERANO  
Inchiostro e inchiostro acquerellato su carta, cm. 53x37,5  
Illustrazione per I Giacobini. Firma in basso a destra. Sul verso: titolo.

€ 350/450

113  
**Riccardo Pellegrini**  
(Milano 1863-Crescenziago 1934)  
IL COLONNELLO SI ERA INNALZATO IN QUEL PALLONE  
Inchiostro e inchiostro acquerellato su carta, cm. 51,5x37,5  
Illustrazione per I Giacobini. Firma in basso a destra. Sul verso: titolo.

€ 350/450

114  
**Riccardo Pellegrini**  
(Milano 1863-Crescenziago 1934)  
GASTONE TRASSE LA SPADA AFFILATA E TAGLIÒ UNA LUNGA CIOCCA...  
Inchiostro e inchiostro acquerellato su carta, cm. 55x37,5  
Illustrazione per I Giacobini. Firma in basso a destra. Sul verso: titolo.

€ 350/450



113

115  
**Anonimo XX**  
CALA CON BARCHE ALL'ORMEGGIO  
Olio su tela, cm. 50x70  
Firma illeggibile in basso a destra.

€ 600/800

115



116  
**Anonimo, XX**  
BARCA ALLA FONDA  
Olio su tavola, cm. 19x32

€ 150/250

116



117  
**Scuola Francese, XIX sec.**  
INNAMORATI, 1860  
Olio su tavola, cm. 31,5x24  
Firma e data in basso a sinistra.

€ 150/300

117





118

118  
**Anonimo, XX sec.**  
RITRATTO DI UOMO SEDUTO  
Olio su tela, cm. 70x60

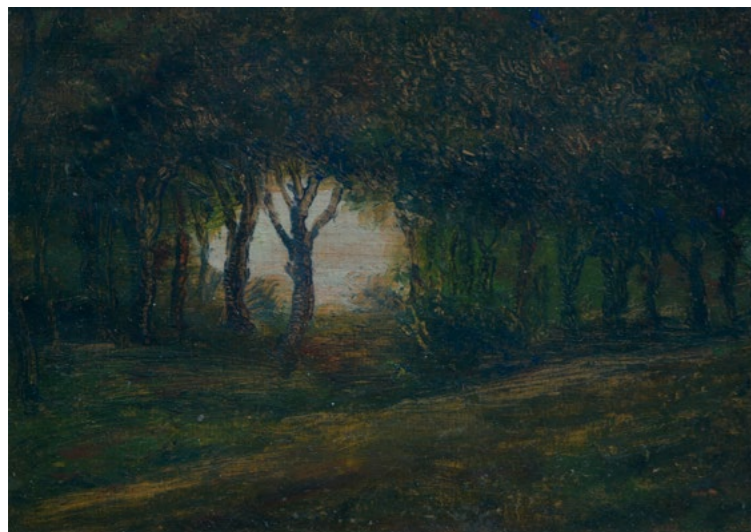
€ 200/300



119

119  
**Anonimo, XIX sec.**  
CIRCENSI  
Olio su compensato, cm. 12,5x21,3  
Sigla in alto a destra C.R.

€ 150/300



120

120  
**Annibale Cavalieri**  
VIGAZZOLO D'ESTE  
Pastelli su carta, cm. 11x16

€ 100/200



121

121  
**Anonimo, XX sec.**  
LAGHETTO CON CIGNI  
Olio su tavola, cm. 10x20

€ 100/200

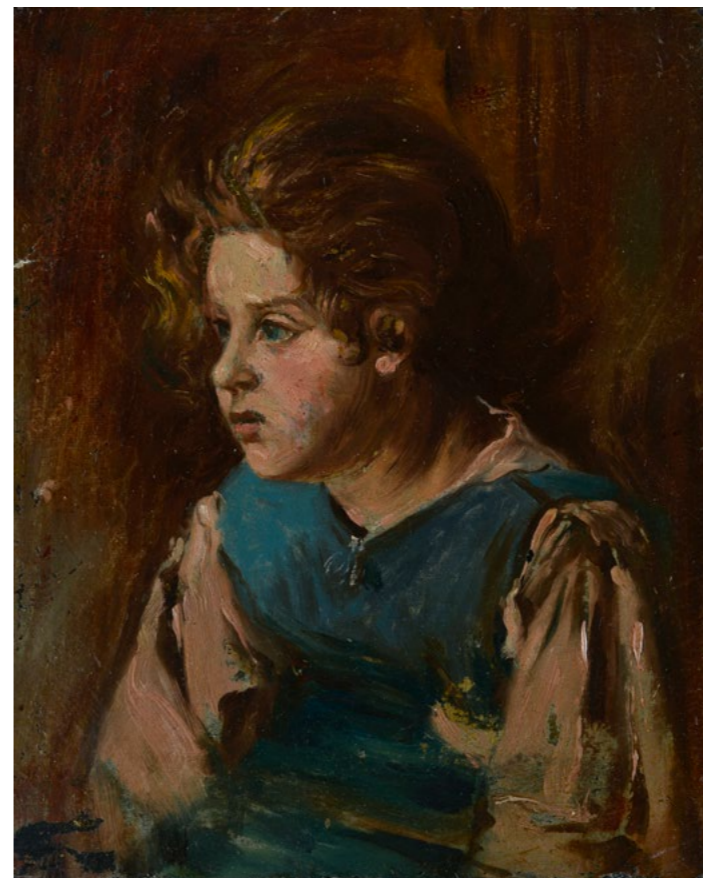
122  
**Anonimo, XIX-XX sec.**  
RITRATTO DI BAMBINA  
Olio su tela riportata su tela, 26,5x21,5

€ 250/350

123  
**Anonimo, XX sec.**  
STRADA MONTANA CON FIGURE  
Olio su compensato, cm. 50x37

€ 250/350

122



123





125

124

124  
**Paul Mattia**  
(Francia, XIX-XX sec.)  
NUDO SEDUTO  
Olio su tela, cm. 75x48,5  
Firma in basso a sinistra.

€ 1.000/2.000

125  
**Dofni Poiret**  
(Francia XIX sec.)  
SCENA DI VITA QUOTIDIANA AL CAIRO  
Olio su compensato, cm. 25x41,5  
Firma in basso a sinistra.  
Sul verso: tracce di antico cartiglio.

€ 150/300

126

**Antonio Reyna Manescau**  
(Cain 1859-Roma 1937)  
CANAL GRANDE  
Olio su cartone, cm. 16,5x22  
Firma in basso a destra

€ 800/1.000

127

**Ivan Karpoff**  
(Novocerkask 1898-Milano 1970)  
NEVICATA  
Olio su tavola, cm. 89x119  
Firma in basso a sinistra.

€ 1.500/3.000

126



127





128



129



130

128  
**Conrad Hector Raffaele Carelli**  
(1866-1956)  
SANTA TRINITA  
Acquerelli su carta, cm. 17x35  
Firma in basso a sinistra

€ 300/500

129  
**Conrad Hector Raffaele Carelli**  
(1866-1956)  
LAGO DI COMO  
Acquerelli su carta, cm. 14x37,5  
Firma in basso a sinistra.

€ 200/400

130  
**Conrad Hector Raffaele Carelli**  
(1866-1956)  
PAESAGGIO TOSCANO  
Acquerelli su carta, cm. 16x35  
Firma in basso a destra

€ 200/400

131  
**Oreste Albertini**  
(Pavia 1887-Besano 1953)  
PAESAGGIO  
Olio su faesite,  
cm. 50x70  
Firma in basso a  
destra.

€ 1.500/2.500

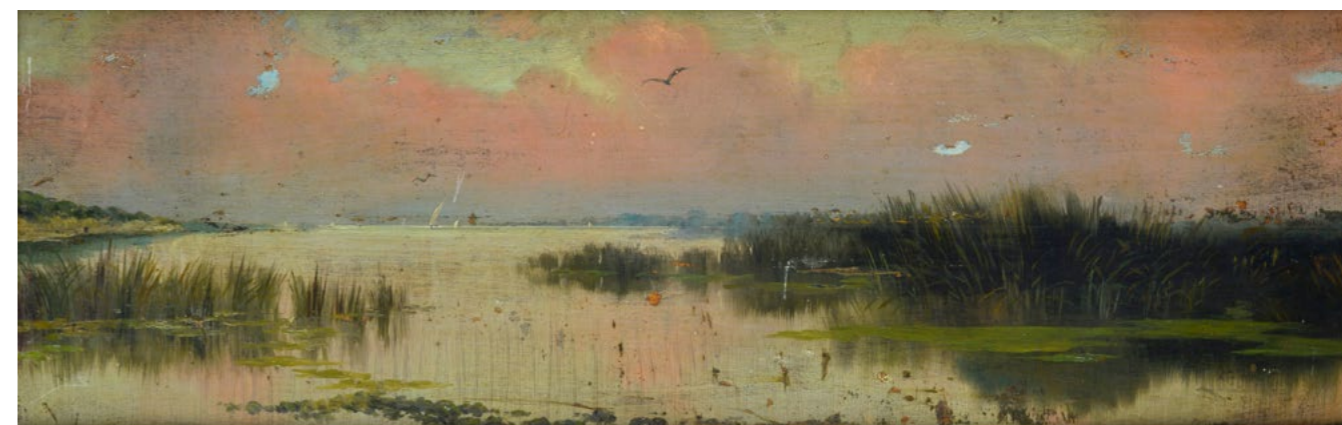
132  
**Anonimo, XX**  
PAESAGGI  
Olio su  
compensato,  
cm. 16x50  
Coppia di dipinti.  
Sul verso: dedica.

€ 600/800



131

132





133

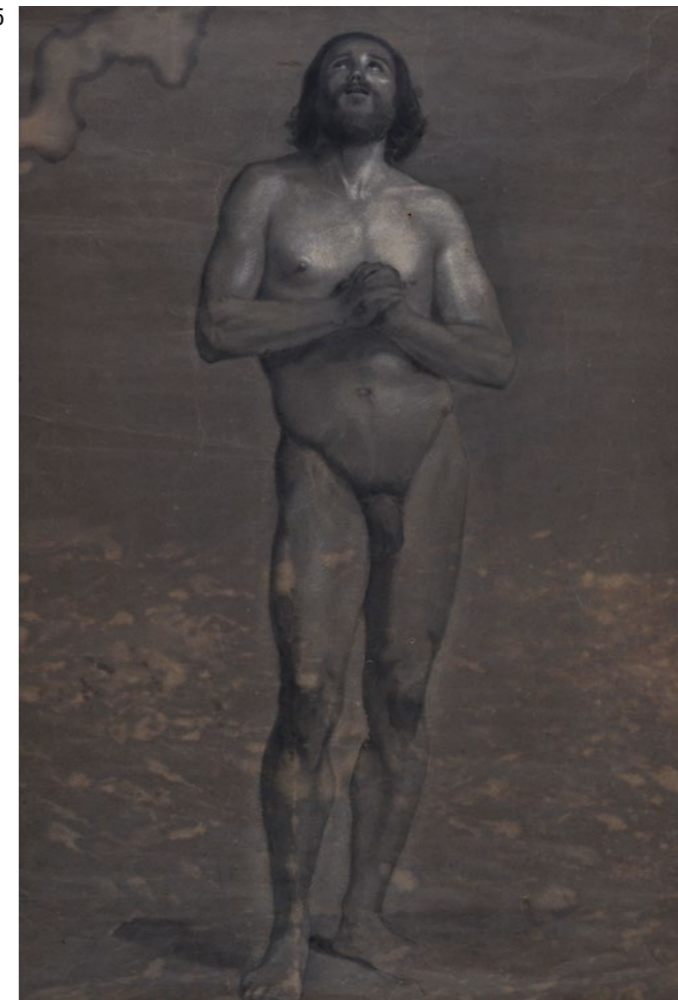
133  
**Ampelio Bonora**  
(1908-1981)  
RITRATTO DI DONNA  
Olio su faesite, cm. 78x58  
Firma in basso a destra.

€ 300/500

135  
**Anonimo, XIX sec.**  
NUDO  
Matita e biacca su carta, cm. 59x45

€ 250/350

135



134

134  
**Sinibaldo Tordi**  
(Roma 1876-1955)  
LA FAMIGLIA, 1946  
Olio su tela, cm. 133x93  
Firma e data in basso a sinistra.

€ 2.000/3.000

136  
**Pompeo Massani**  
(Firenze 1850-1920)  
L'OSTE  
Olio su tela, cm. 53x42  
Firma in alto a destra.

€ 600/800

136





137  
**Francesco Pagliazzi**  
 (Reggello 1910-Firenze 1988)  
 CASTIGLION DELLA PESCAIA, 1954  
 Olio su faesite, cm. 17,5x25,5  
 Firma in basso a destra; data in basso a sinistra.

€ 300/500

138  
**Amelio Schwicker**  
 (XIX - XX sec.)  
 DONNA CHE FILA  
 Acquerello su carta, cm. 43,5x27,5  
 Firma in basso a destra.

€ 150/250

139  
**Luigi Michelacci**  
 (Meldola 1879-Firenze 1959)  
 NUDO FEMMINILE  
 Matita su carta, cm. 21,5x14,5  
 Firma in basso a sinistra.

€ 100/200

140  
**Arturo Panizzi**  
 (Livorno 1881-1966)  
 BARCHE A LIVORNO (FRONTE),  
 MUCCA AL PASCOLO (RETRO)  
 Olio su compensato, cm. 40x50  
 Sul verso a penna: "Panizzi".

€ 200/300

141  
**Carlo Domenici**  
 (Livorno 1898-1981)  
 INTERNO  
 Olio su faesite, cm. 35,5x50,5  
 Firma in basso a destra.

€ 600/700

142  
**Giorgio Luxardo**  
 (Zara 1930)  
 SPIAGGIA DEI TRE PONTI  
 (LIVORNO)  
 Olio su compensato, cm.  
 10,5x59  
 Firma in basso a destra. Sul  
 verso: firma e titolo.

€ 300/400



140

141



142



137

138 139







143

143

**Corrado Michelozzi**

(Livorno 1883-1965)

VASO CON FIORI

Olio su compensato, cm. 55x40

Sigla in basso a destra.

€ 500/700

144

**Lando Landozzi**

(Livorno 1887-1959)

IL MADONNARO

Olio su faesite, cm. 35x49,5

Firma in basso a destra.

Sul verso: etichetta Mostra retrospettiva

Lando Landozzi - Effetto Venezia - 2001.

€ 500/700



144

145

**Giovanni Lomi**

(Livorno 1889-1969)

SCORCIO DEL GOLFO DI NAPOLI, 1932

Olio su compensato, cm. 18x29

Firma e data in basso a destra.

Sul verso: titolo e data; dichiarazione di autenticità del figlio dell'autore.

€ 600/700

146

**Giovanni Bartolena**

(Livorno 1866-1942)

CASTIGLIONCELLO

Olio su legno, cm. 13,5x24,5

Firma in basso a sinistra.

€ 1.300/1.800



145

146





147

147  
**Renuccio Renucci**  
(Livorno 1880-1947)  
**IN PORTO**  
Olio su legno, cm. 15,5x21,5  
Firma in basso a sinistra.

€ 400/600



148

148  
**Renato Natali**  
(Livorno 1883-1979)  
**NOTTURNO**  
Olio su cartone telato, cm. 34,5x49,5  
Firma in basso a destra. Sul verso: firma e titolo.

€ 500/700



150  
**Renato Natali**  
(Livorno 1883-1979)  
**MAREMMA**  
Olio su faesite, cm. 50x70  
Firma in basso a destra.  
Sul verso firma e titolo.

€ 1.500/2.500



151

151  
**Cafiero Filippelli**  
(Livorno 1889-1973)  
BAGNI LIDO A LIVORNO  
Olio su faesite, cm. 30x 39,5  
Firma in basso a destra.

€ 2.000/3.000



152

152  
**Carlo Domenici**  
(Livorno 1898-1981)  
CARRO ROSSO  
Olio su compensato, cm. 50x70  
Firma in basso a destra.

€ 1.000/2.000

153

**Giovanni Lomi**  
(Livorno 1889-1969)  
VICOLO DI FIUMBALBO, 1960  
Olio su compensato, cm. 30,5x12  
Firma in basso a sinistra. Sul verso: firma data e titolo;  
autentica del figlio dell'autore; etichetta Galleria Alfredo Maccolini, Firenze.

€ 700/1.000

154

**Gino Romiti**  
(Livorno 1881-1967)  
TRAMONTO SU STRADA, 1935  
Olio su compensato, cm. 26,5x34,5  
Firma e data in basso a sinistra.

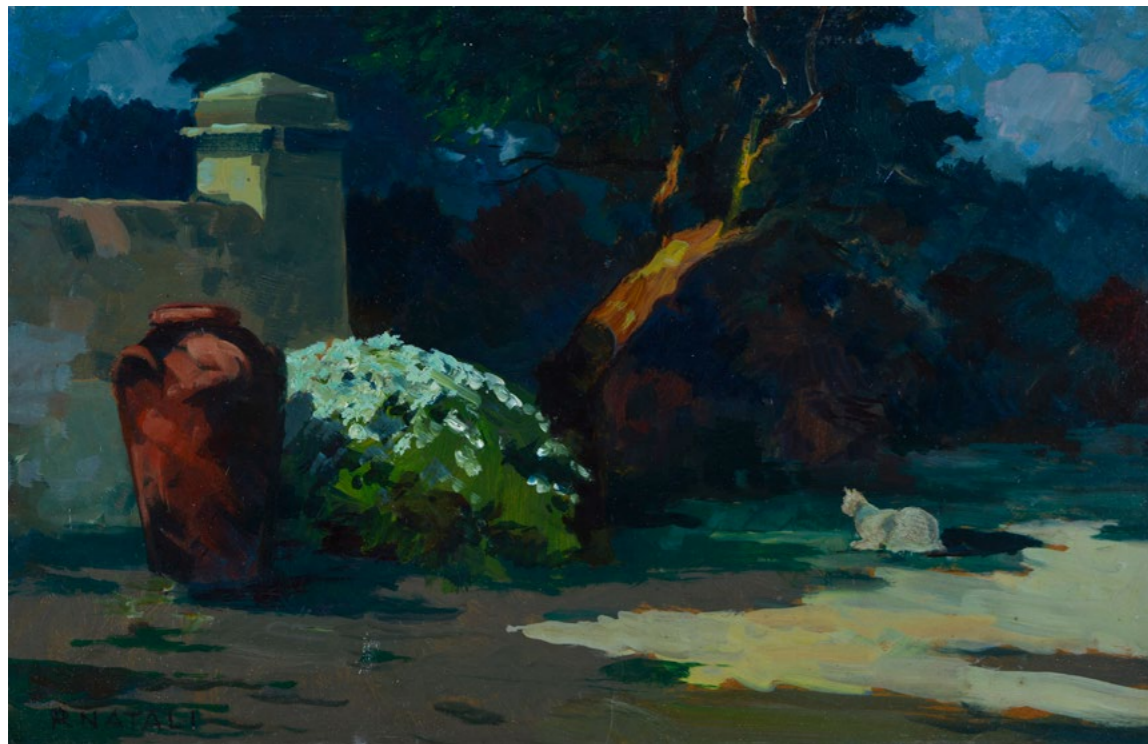
€ 600/700

153



154





155

155  
**Renato Natali**  
(Livorno 1883-1979)  
NOTTURNO, (Anni '30)  
Olio su cartone, cm. 26x39,5  
Firma in basso a sinistra. Sul verso firma, data e dichiarazione  
d'autenticità dell'autore.

€ 1.000/2.000



156

156  
**Carlo Domenici**  
(Livorno 1898-1981)  
BAGNI PEIANI  
Olio su faesite, cm. 35x50  
Firma in basso a sinistra.

€ 1.000/2.000

157

**Carlo Domenici**  
(Livorno 1898-1981)  
STRADA AL GABBRO, 1919  
Olio su tavola, cm. 33x43  
Firma in basso a destra.  
Sul verso: firma e data, etichetta Galleria  
d'Arte Pallavicini, Firenze.

€ 1.500/2.500

158

**Renato Natali**  
(Livorno 1883-1979)  
VECCHIA LIVORNO  
Olio su tela, cm. 70x50  
Firma in basso a destra.  
Sul verso: firma.

€ 2.500/3.500

157



158





159

159  
**Renato Natali**  
 (Livorno 1883-1979)  
 VECCHIA CASE A LIVORNO  
 Olio su compensato, cm. 30x40  
 Firma in basso a destra. Sul verso: firma e titolo.

€ 1.200/2.200

160



160  
**Renato Natali**  
 (Livorno 1883-1979)  
 NOTTURNO  
 Olio su compensato, cm. 30x55  
 Firma in basso a destra. Sul verso: firma e titolo.

€ 2.200/3.200



161

161  
**Renato Natali**  
 (Livorno 1883-1979)  
 LUCI DI BOSCO, (1935)  
 Olio su tela, cm. 36,5x62,5  
 Firma in basso a destra.  
 Sul verso: firma, data, titolo e dichiarazione  
 d'autenticità dell'autore.

€ 1.500/2.500

162

162  
**Giovanni Bartolena**  
 (Livorno 1866-1942)  
 FIORI  
 Olio su cartone, cm. 19x15  
 Sul verso, ad inchiostro: "Viareggio, 8/9/33  
 All'amico Cortopassi per la/ sua grande sensibilità e  
 competenza/artistica, dedico questa piccola/nota di  
 Bartolena perché conservi/ anche di me un piccolo  
 ricordo/Borgiotti Mario".

€ 800/1.200





163

163  
**Attr. a Giovanni Bartolena**  
(Livorno 1866-1942)  
VASO CON FIORI  
Olio su legno, cm. 40x30  
Firma in basso a sinistra.

€ 500/700



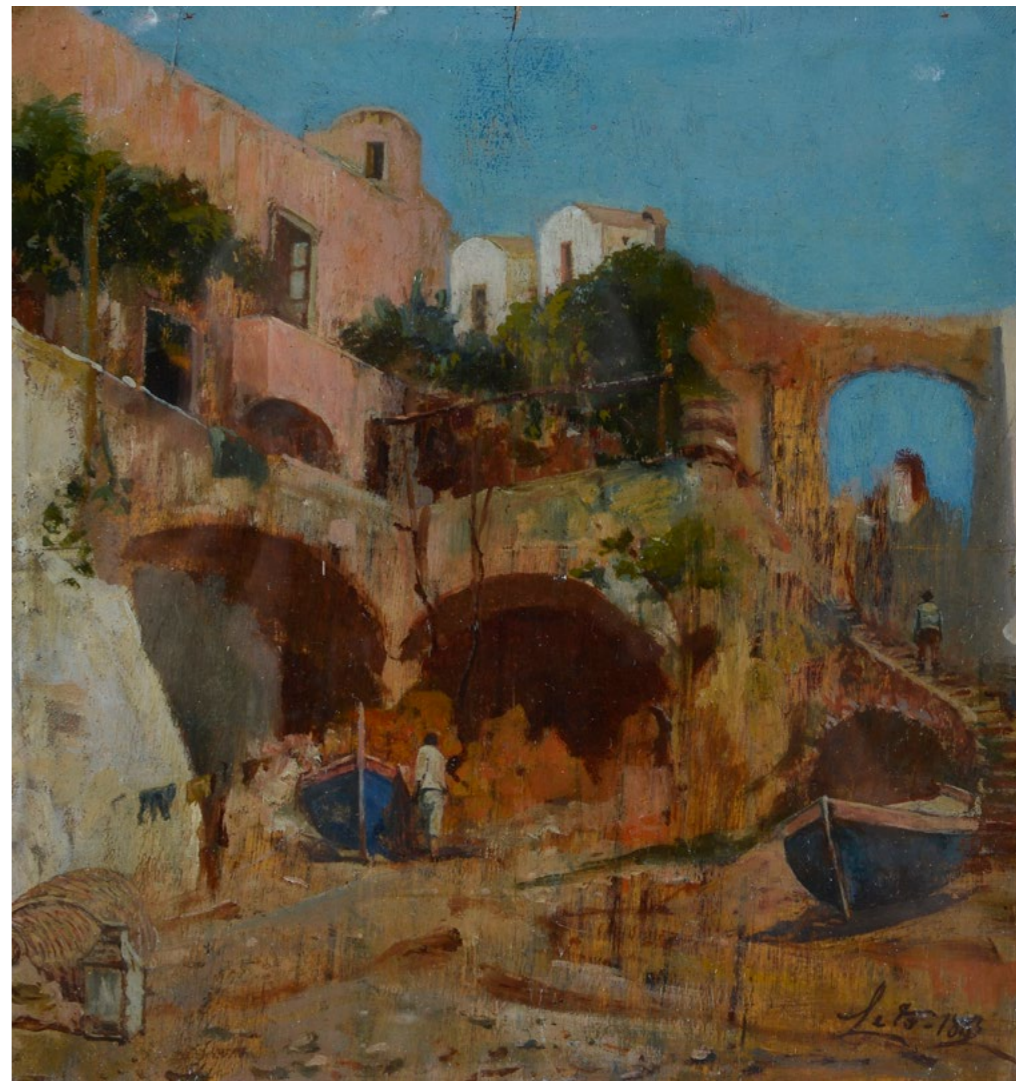
164

164  
**Giacomo Favretto**  
(Venezia 1849-1887)  
STUDIO DI MANI  
Olio su tela, cm. 41,5x27,5  
Firma in basso a destra.

€ 1.500/2.500

165  
**Antonino Leto**  
(Monreale 1844-Capri 1913)  
PESCATORI, 1883  
Olio su compensato,  
cm. 21,5x19  
Firma e data in basso  
a destra.

€ 1.500/2.500



165



166

166  
**Alberto Cecconi**  
(Firenze 1897-1973)  
ULTIMI RAGGI  
Olio su legno, cm. 32x42  
Firma in basso a destra.  
Sul verso: titolo.

€ 600/800



167

**Antonio Puccinelli**

(Castelfranco di sotto 1822-Firenze 1897)

RITRATTO DI UN UFFICIALE E DI SUA MOGLIE

Olio su tela, cm. 125x90

Opera archiviata presso Nuovo Archivio Dei Macchiaioli a cura di Dario Durbè, Roma, n. 0089 sezione Puccinelli. Esposizioni: 1977, I Macchiaioli, nuovi contributi, Galleria Pananti, Firenze, ottobre.

€ 6.000/8.000

168

**Odoardo Borrani**

(Pisa 1834-Firenze 1905)

PAESAGGIO

Matita su carta, mm. 270x205

Siglato in basso a sinistra.

€ 250/350

169

**Eugenio Cecconi**

(Livorno 1842-Firenze 1903)

CASOLARE

Olio su tela, cm. 66x80,5

Firma in basso a destra.

€ 3.000/4.000

169



168





170

170

**Francesco Fanelli**

(Livorno 1863-Bagno a Ripoli 1924)

RITRATTO DI BAMBINA, 1913

Olio su cartone , cm. 63,5x46,5

Firma in basso a destra.

Sul verso: data.

€ 500/700



172



171

171

**Silvio Bicchì**

(Montopoli 1874-1948)

RITRATTO DI SIGNORA

Olio su tela, cm. 54,5x45

Firma in alto a sinistra.

€ 1.500/2.500

173

172

**Andreas Markò**

(Vienna 1826-Firenze 1895)

VEDUTA DI SAN GIMIGNANO

DALLA CAMPAGNA

Olio su tela, cm. 30x55,5

Firma in basso a sinistra.

€ 1.700/2.000

173

**Eugenio Scorzelli**

(Buenos Aires 1890-Napoli 1958)

IN RIVA A MARE

Olio su compensato, cm. 19,5x29

Firma in basso a sinistra.

Sul verso: etichetta Galleria

San Barnaba, Milano.

€ 1.000/2.000







174

174  
**Anonimo, XIX-XX sec.**  
PAESAGGIO COSTIERO  
Olio su tela, cm. 40,5x52

€ 200/400



175

175  
**Ettore Percivaldi**  
(XX sec.)  
MARINA  
Olio su tavola, cm. 48,5x69  
Firma in basso a destra.

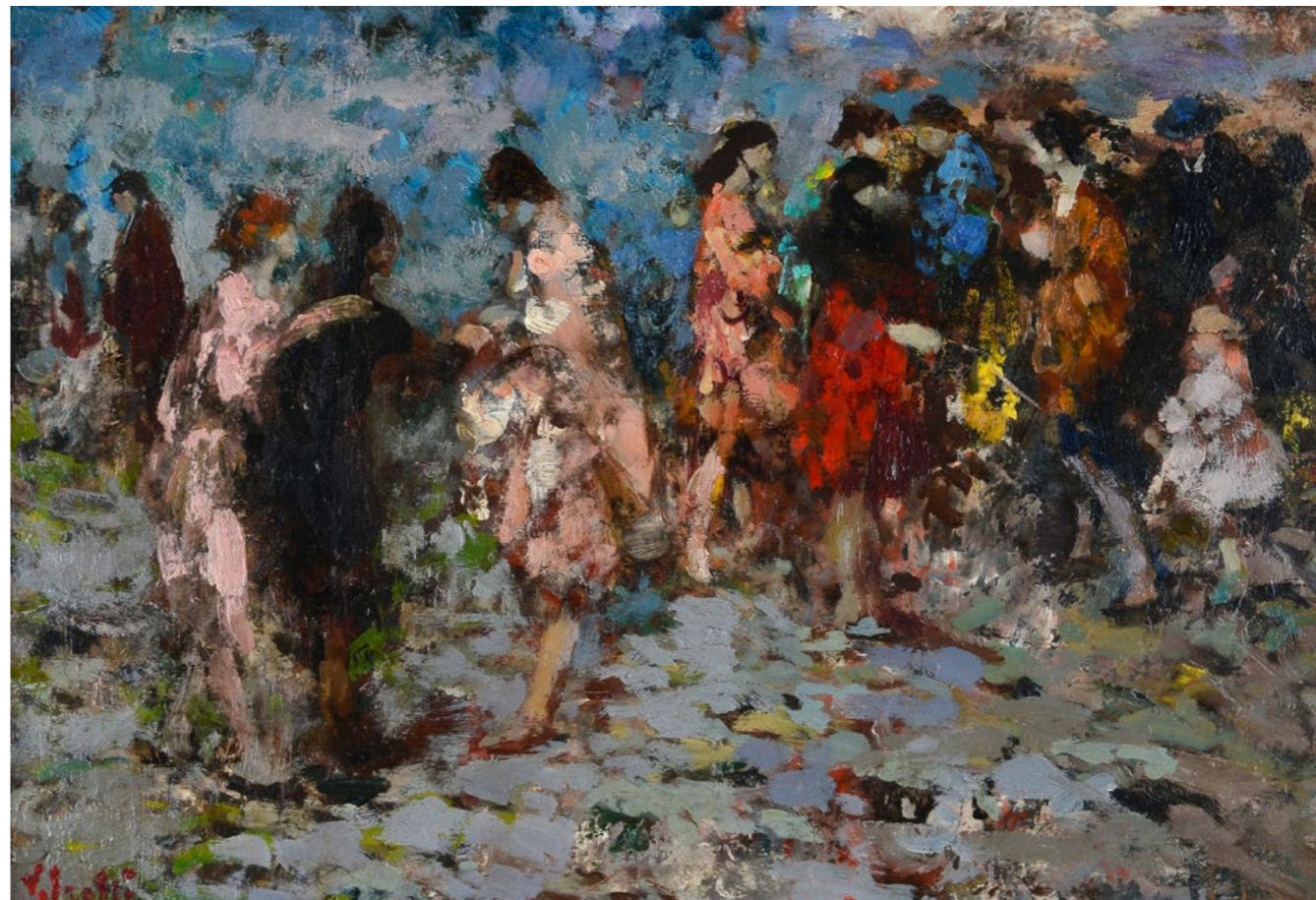
€ 300/400



176

176  
**Vando Acerbi**  
(1904-1981)  
MERCATO  
Olio su tela, cm. 50x100  
Firma in basso a destra.

€ 400/500



177

177  
**Vincenzo Irolli**  
(Napoli 1860-1949)  
FIGURE  
Olio su faesite,  
cm. 29,30x44  
Firma in basso a sinistra.

€ 1.500/2.500

178  
**Vincenzo Irolli**  
(Napoli 1860-1949)  
DONNA IN RIPOSO  
Acquerello su cartoncino,  
cm. 10,5x15  
Firma in basso a sinistra.  
Sul verso timbro V. Irolli -  
Vico Cagnazzi - 3 - Napoli.

€ 600/700

178





179

179

**Domenico Morelli**

(Napoli 1823-1901)

ARABO

China su cartone, cm. 42,5x31,5

Firma in basso al centro.

€ 700/800



180



180

**Attr. a Francesco Paolo Michetti**

(Tocco da Casuria 1851, Francavilla al mare 1929)

CONTADINELLO CON ZUCCHE

Terracotta, cm. 20x11,5x16

Sotto alla base, a matita, iscrizione  
ottocentesca: "F.P. Michetti/o/Cecioni".

€ 600/800

181

**Plinio Nomellini**

(Livorno 1866-Firenze 1943)

PAESAGGIO CON FIGURE E CAVALLI

Acquarello su carta, cm. 70x107

Firma in basso a destra. Opera autenticata da Barbara Nomellini.

€ 4.000/6.000



182  
**Plinio Nomellini**  
(Livorno 1866-Firenze 1943)  
RITRATTO DI DONNA  
Olio su tela, cm. 118x89  
Firma in alto a sinistra.

€ 6.000/8.000



183

183  
**Ottorino Bicchi**  
(1878-1949)  
VEDUTA DI CAMPAGNA COL  
MARE SULLO SFONDO  
Olio su compensato, cm.  
34x44  
Firma in alto a sinistra e in  
basso a sinistra.

€ 2.000/3.000

184  
**Giovanni Sottocornola**  
(1855-1917)  
ROSE, 1888  
Olio su tavola, cm. 20,5x33  
Firma e data in basso a  
destra.

€ 1.000/1.500

184

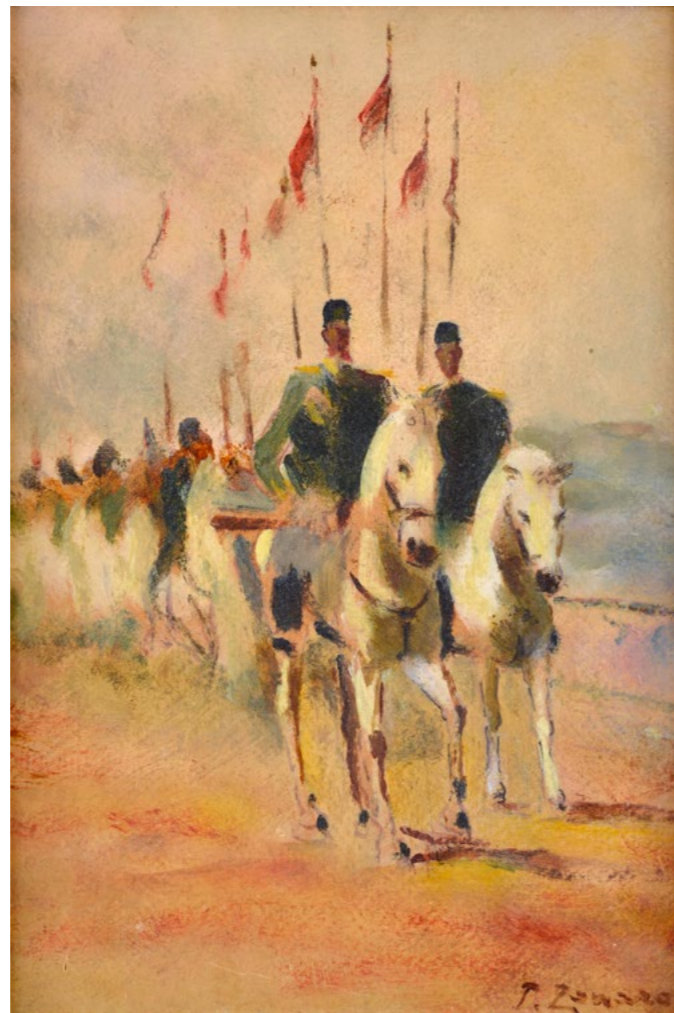




185

185  
**Lorenzo Delleani**  
(Pollone di Biella 1840-Torino 1908)  
VELE, 1876  
Olio su tela, cm. 34x24  
Firma e data in basso a destra.

€ 1.200/2.200



186

186  
**Faustino Zonaro**  
(1913)  
L'ATTRAVERSAMENTO DEL PONTE DI GALATA  
Olio su cartone, cm. 26,5x18,5  
Firma in basso a destra.

€ 800/1.000

187

**Attr. a Luigi Nono**  
DONNA CHE RICAMA, 1886  
Olio su tela, cm. 25x20,5  
Firma e data in basso a sinistra.

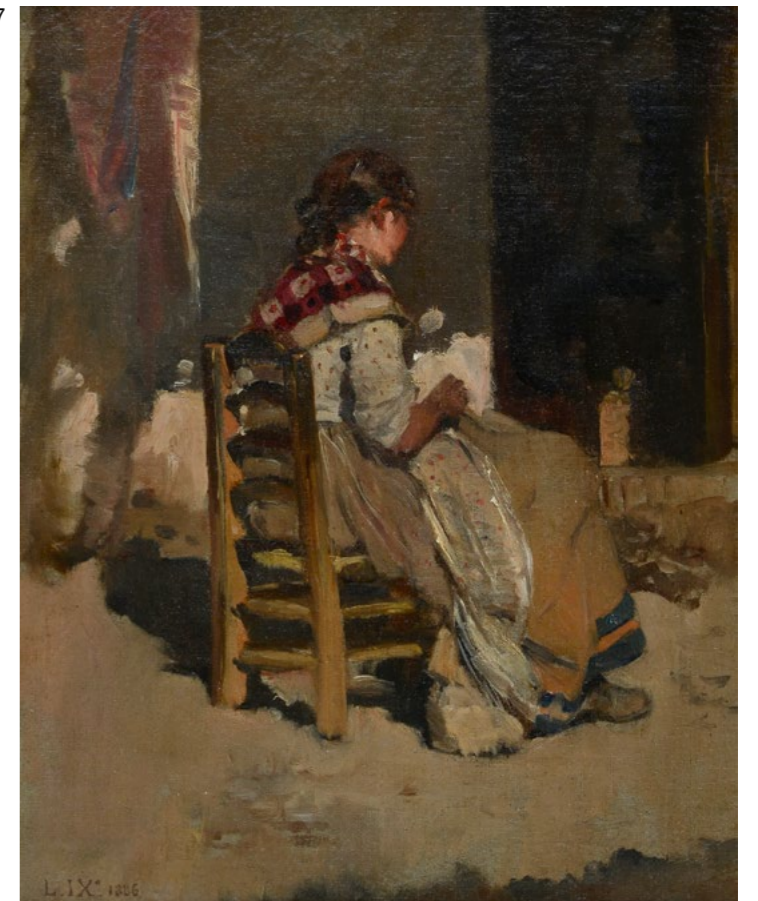
€ 800/1.000

188

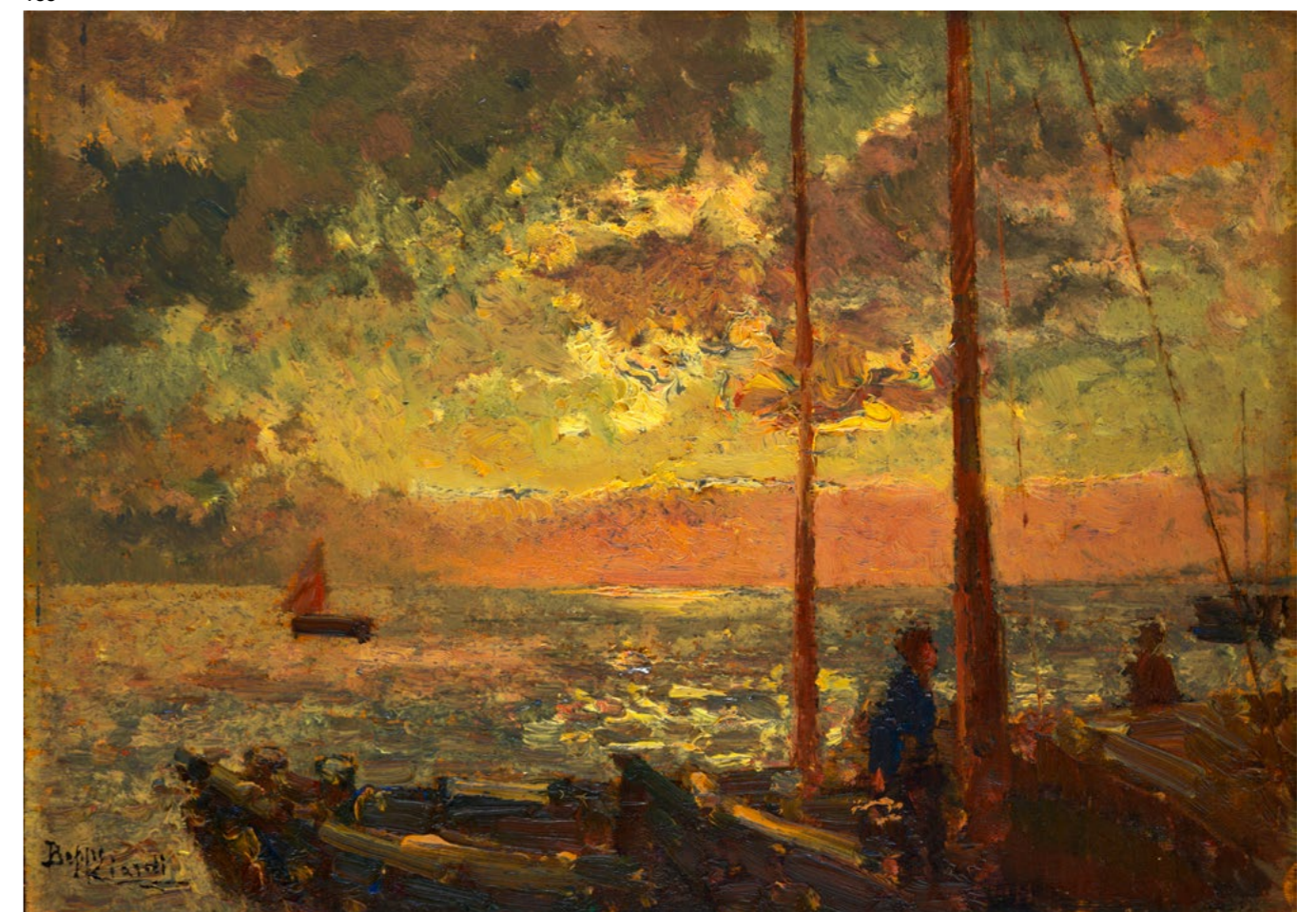
**Beppe Ciardi**  
(Venezia 1875-Quinto di Treviso 1932)  
EFFETTI DI LUCE, 1920  
Olio su tavola, cm. 23,5x33  
Firma in basso a sinistra.  
Sul verso firma, data e titolo.

€ 2.000/3.000

187



188





189

189

**Giuseppe Magni**

(Pistoia 1869-Firenze 1956)

RITRATTO DI PASTORELLA

Olio su tela, cm. 51,5x39,5

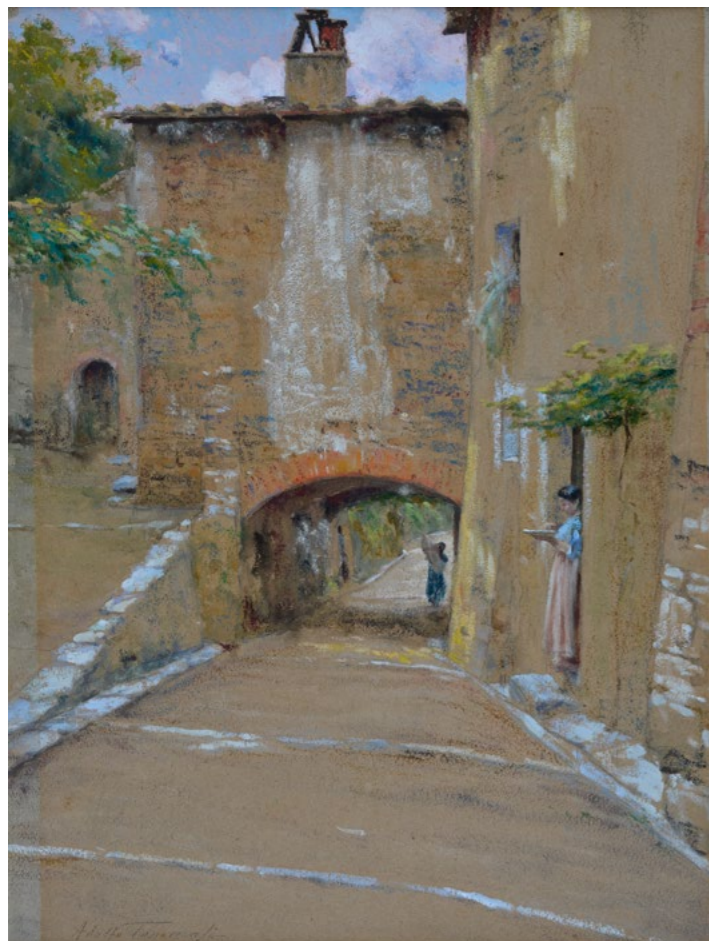
Cornice coeva in legno intagliato,  
dorato e traforato.

€ 1.000/2.000



191

192



190

190

**Adolfo Tommasi**

(Livorno 1851-1933)

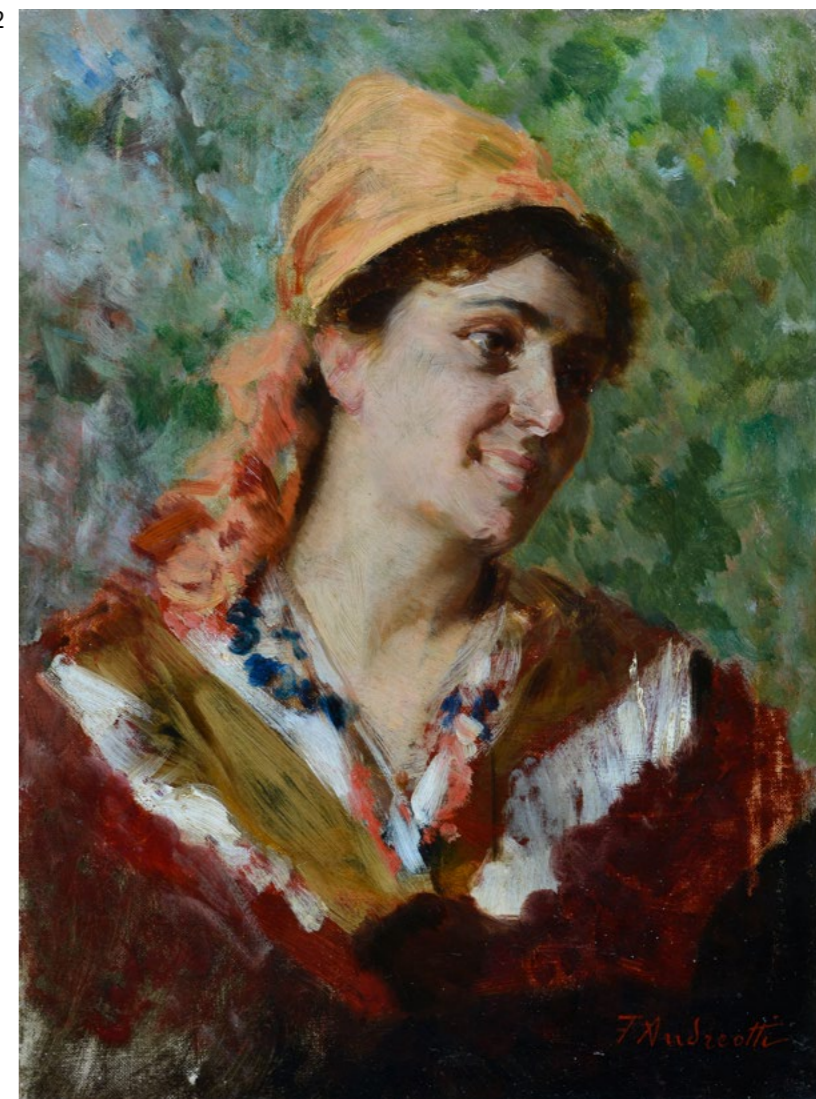
SCORCIO DI PAESE

Pastelli e olio su cartone, cm. 50x38

Firma in basso a sinistra.

Sul verso: timbro Collezione Paolo Stefani,  
Firenze.

€ 2.000/3.000



191

**Angiolo Tommasi**

(Livorno 1858-Torre del Lago 1923)

RIPOSO AL LAGO

Olio su tavola, cm. 18x32,5

Firma in basso a sinistra.

€ 1.500/2.500

192

**Federico Andreotti**

(Firenze 1847-1930)

RITRATTO DI POPOLANA

Olio su tela, cm. 39,5x29,5

Firma in basso a destra.

€ 1.500/2.500



193

193  
**Lorenzo Gelati**  
 (1824-1893)  
 PAESAGGIO CON CARRO DI Fieno E FIGURE  
 Olio su tela, cm. 70,5x105

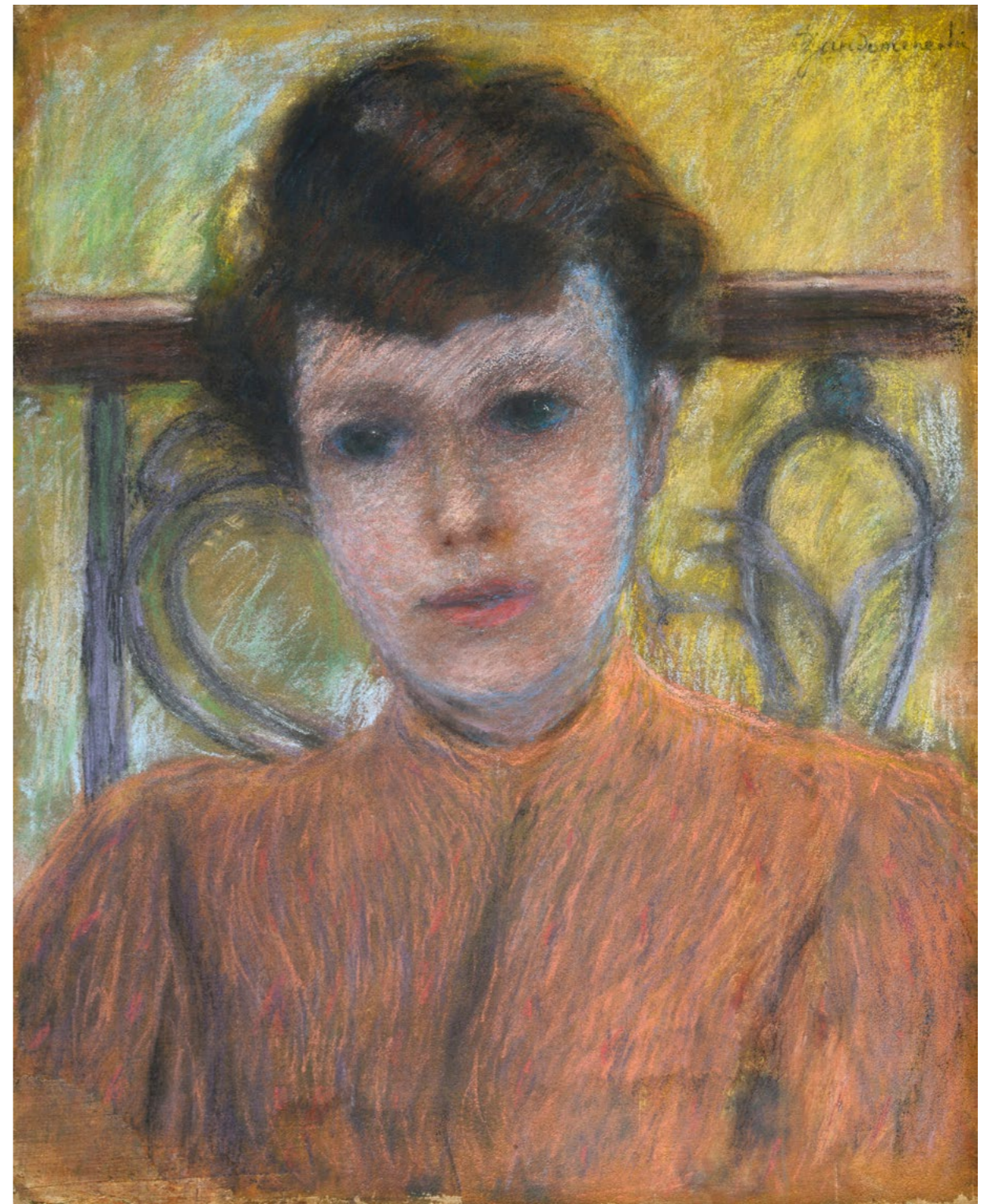
€ 2.000/3.000

194



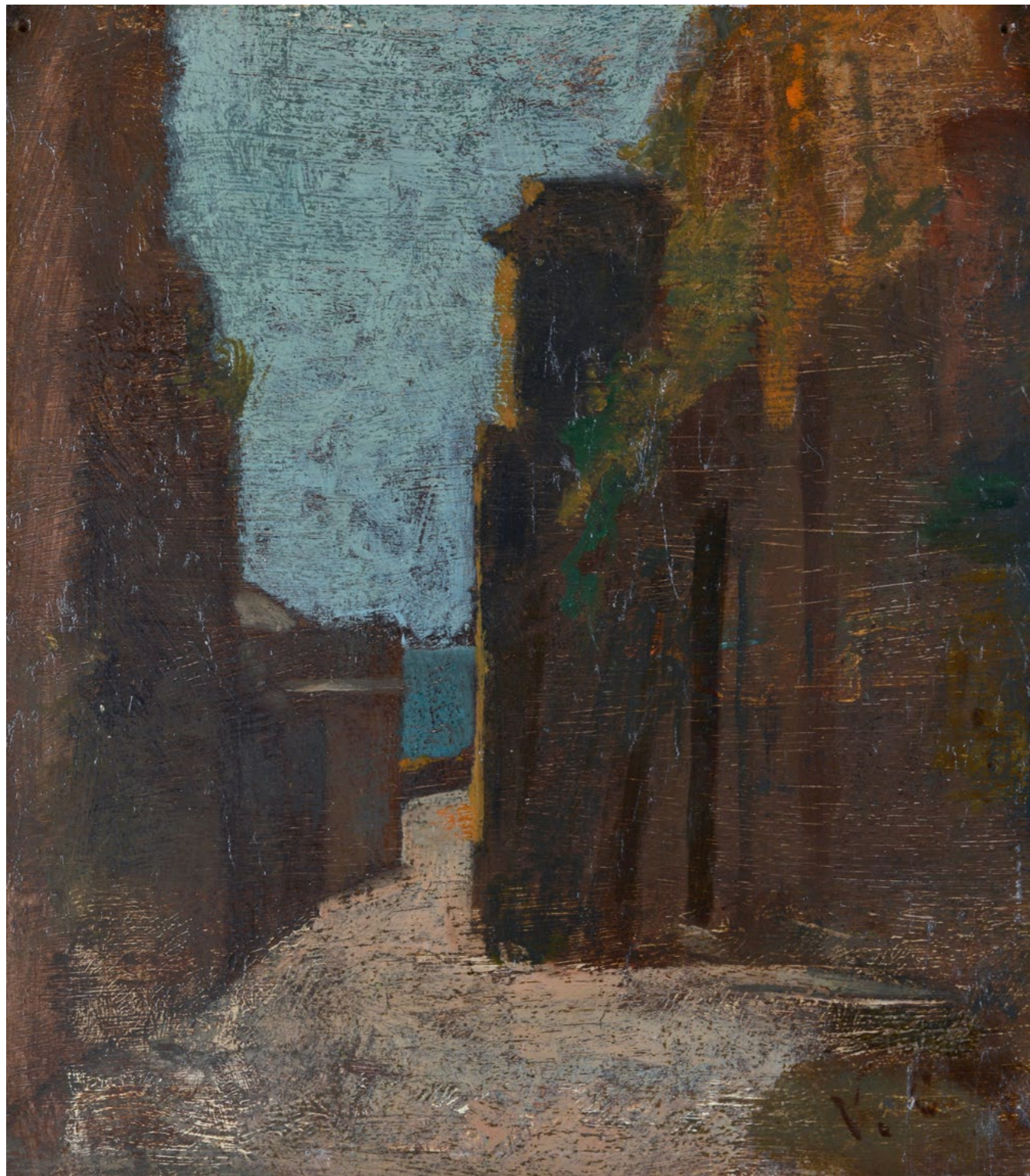
194  
**Achille De Dominicis**  
 (Tivoli 1851-1917)  
 VILLAGGIO CON FIGURE  
 Olio su tela, cm. 100x63  
 Firma in basso a sinistra.  
 Sul verso ad inchiostro: Max Jubntheil/Gennaio 83

€ 2.500/3.500



195  
**Federico Zandomeneghi**  
 (Venezia 1841-Parigi 1917)  
 VOLTO DI DONNA  
 Pastelli su tela, cm. 40x32  
 Firma in alto a destra.

€ 16.000/26.000



196

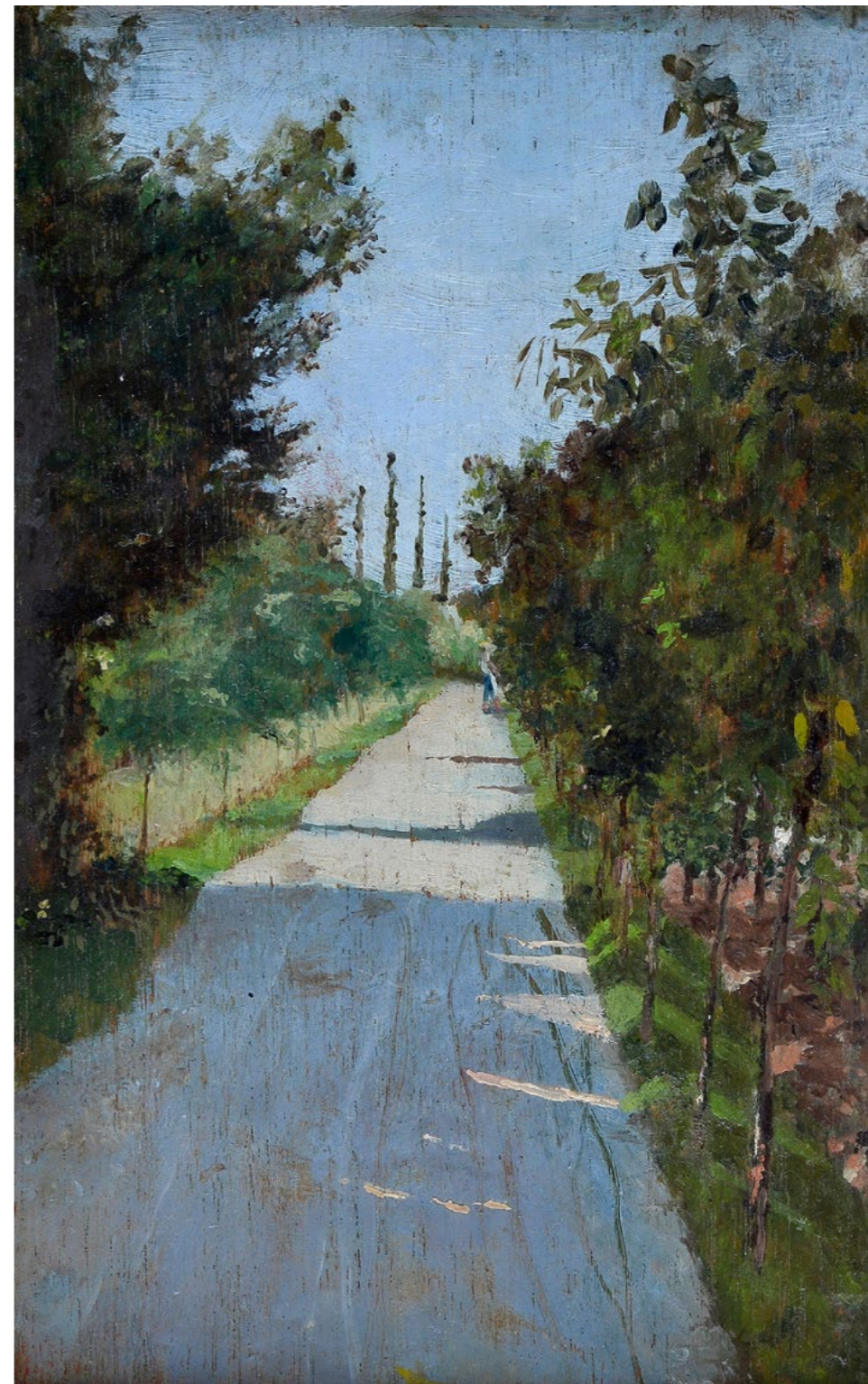
**Vincenzo Cabianca**  
(Verona 1827-Roma 1902)

PAESE NETTUNO

Olio su compensato, cm. 14,5x12,5

Sigla dell'autore in basso a destra. Sul verso: firma e titolo; timbro Vincenzo Cabianca; Raccolta Eredi Cabianca.

€ 1.500/2.500



197

**Giovanni Fattori**

(Livorno 1825-Firenze 1908)

VIALETTO TRA IL VERDE

Olio su tavola, cm. 18,5x12

Expertise del Prof. Andrea Baboni, Archivio Baboni per la Pittura Italiana del XIX secolo. "L'opera che conserva in basso a sinistra tracce di una firma consunta che sembra essere di Fattori, ha, a mio avviso, affinità con certe soluzioni stilistiche di Giovanni Fattori. [...] La tavoletta di supporto inoltre, corrisponde a certi supporti utilizzati da Fattori tra fine Ottocento e primi Novecento". Estratto dalla Expertise del Prof. Andrea Baboni.

€ 7.000/8.000



198

**Giovanni Fattori**  
(Livorno 1825-Firenze 1908)

**SOLDATI A CAVALLO**

Olio su compensato, cm. 19,5x33

Dichiarazione verbale di autenticità di Andrea Baboni.

Firma in basso a destra. Sul verso: Cartellino della Promotrice di (Belle Arti). Esposizione Permanente, Milano, con ceralacca a sigillo.

€ 10.000/20.000



199

**Giuseppe De Nittis**

(Barietta 1846-Saint Germain en Laye 1884)

**LONDRA**

Pastelli su carta, cm. 44x54

Firma in basso a sinistra.

Autentica di Giuseppe Luigi Marini su foto.

Bibliografia: 1991-92, G. L. Marini, Il Valore dei Dipinti dell'Ottocento, Annuari di Economia dell'arte, IX Edizione, Umberto Allemandi & C.

€ 11.000/12.000





## INDICE AUTORI

- Acerbi Vando** - 176  
**Albertini Oreste** - 131  
**Andreotti Federico** - 192  
**Anonimo XX** - 115, 116, 132  
**Anonimo, inizio XIX sec.** - 78  
**Anonimo, XIX sec.** - 1, 3, 10, 22, 25, 60, 61, 62, 63, 64, 65, 66, 67, 68, 109, 110, 111, 119, 135  
**Anonimo, XIX-XX sec.** - 2, 4, 31, 72, 122, 174  
**Anonimo, XVII sec.** - 6, 74  
**Anonimo, XVIII - XIX sec.** - 79  
**Anonimo, XVIII sec.** - 11, 24, 81  
**Anonimo, XVII-XVIII sec.** - 16  
**Anonimo, XX sec.** - 107, 108, 118, 121, 123  
**Appian Adolphe** - 88, 89  
**Attr. a Francesco Paolo Michetti** - 180  
**Attr. a Giacomo Raibolini detto Giacomo Francia** - 83  
**Attr. a Giovanni Bartolena** - 163  
**Attr. a Luigi Nono** - 187  
**Attr. a Pietro Antonio Magatti** - 71  
**Bartolena Giovanni** - 146, 162  
**Bausi Francesco** - 99  
**Bicchi Ottorino** - 183  
**Bicchi Silvio** - 171  
**Bissi Cirno Sergio** - 95  
**Bonora Ampelio** - 133  
**Borrani Odoardo** - 168  
**Bucci Mario** - 106  
**Cabianca Vincenzo** - 196  
**Carelli Conrad Hector Raffaele** - 128, 129, 130  
**Castellan Paride** - 92, 93, 102, 103, 104  
**Cavalieri Annibale** - 120  
**Cecconi Alberto** - 166  
**Cecconi Eugenio** - 169  
**Chassériau Théodore** - 7  
**Ciardi Beppe** - 188  
**Daubigny Charles-François** - 91  
**De Dominicis Achille** - 194  
**De Nittis Giuseppe** - 199  
**Delleani Lorenzo** - 185  
**Domenici Carlo** - 141, 152, 156, 157  
**Fanelli Francesco** - 170  
**Fattori Giovanni** - 197, 198  
**Favretto Giacomo** - 164  
**Filippelli Cafiero** - 151  
**Ghiglia Valentino** - 94  
**Gelati Lorenzo** - 193  
**Gordigiani Eduardo** - 96  
**Goya y Lucientes Francisco** - 9  
**Grazzini Renzo** - 98  
**Irolli Vincenzo** - 177, 178  
**Joris Pio** - 87  
**Karpoff Ivan** - 127  
**Landozzi Lando** - 144  
**Leto Antonino** - 165  
**Lomi Giovanni** - 145, 153  
**Luxardo Giorgio** - 142  
**Magni Giuseppe** - 189  
**Markò Andreas** - 172  
**Marma Rodolfo** - 105  
**Massani Pompeo** - 136  
**Mattia Paul** - 124  
**Michelacci Luigi** - 139  
**Michelozzi Corrado** - 143  
**Morelli Domenico** - 179  
**Natali Renato** - 148, 150, 155, 158, 159, 160, 161  
**Nomellini Plinio** - 181, 182  
**Olivetti Luigi** - 86, 90  
**Pagliuzzi Francesco** - 137  
**Panizzi Arturo** - 140  
**Pellegrini Riccardo** - 112, 113, 114  
**Percivaldi Ettore** - 175  
**Poiret Dofni** - 125  
**Pucci Silvio** - 97  
**Puccinelli Antonio** - 167  
**Renucci Renuccio** - 147  
**Reyna Manescau Antonio** - 126  
**Romiti Gino** - 154  
**Schwicker Amelio** - 138  
**Scorzelli Eugenio** - 173  
**Scuola dell'Italia settentrionale, XVII-XVIII sec.** - 84, 85  
**Scuola Emiliana, XVII sec.** - 18  
**Scuola Emiliana, XVII sec.** - 19  
**Scuola Fiamminga, XVII sec.** - 30  
**Scuola Fiorentina, XVII sec.** - 77  
**Scuola francese XIX sec.** - 69, 70  
**Scuola Francese, XIX sec.** - 117  
**Scuola Italia centrale, XVI sec.** - 75  
**Scuola Italia Settentrionale, XVII sec.** - 73  
**Scuola Olandese, XVII sec.** - 82  
**Scuola Toscana, sec. XVII** - 80  
**Scuola Toscana, XV sec.** - 76  
**Scuola Veneta XVII sec.** - 17  
**Scuola Veneta, sec. XVII** - 23  
**Severa Carlo** - 100, 101  
**Sottocornola Giovanni** - 184  
**Tommasi Adolfo** - 190  
**Tommasi Angiolo** - 191  
**Tordi Sinibaldo** - 134  
**Zandomenighi Federico** - 195  
**Zonaro Faustino** - 186



## R E G O L A M E N T O

1. Le condizioni di vendita sono quelle specificate sul catalogo dell'asta.
2. L'offerta per corrispondenza equivale all'alzata di mano in sala. All'aggiudicazione andrà aggiunto il 25% quale diritti d'asta compresa IVA ove previsto (dalla norma di legge).
3. L'offerta per corrispondenza sarà valida fino a che sarà uguale o superiore al massimo prezzo battuto in sala.
4. Nel caso ci giungessero, per una stessa opera, più offerte di pari importo, l'opera verrà aggiudicata alla prima offerta pervenutaci.

# L'INDISCRETO

GALLERIA PANANTI  CASA d'ASTE  
D A L 1 9 6 8

.....  
rivista • di • approfondimento • • •  
culturale • • • su • arte • scienza •  
cultura pop • edizioni • Pananti • •  
.....  
.....  
• • • www. indiscreto.org • • • •  
.....



GALLERIA PANANTI  CASA d'ASTE  
DAL 1968

Palazzo Peruzzi de' Medici - Via Maggio, 28/A - 50125 Firenze- Tel. +39 055 2741011 - Fax +39 055 2741034  
Pananti Atelier - Casa Dugnani - Via Aurelio Saffi, 9 - 20123 Milano - Tel +39 02 84073085

[www.pananti.com](http://www.pananti.com)