

GALLERIA PANANTI  CASA d'ASTE
DAL 1968

**ANTIQUARIATO
AUTORI DEL XIX E XX SEC**

ESPERTI

Arte Moderna e Contemporanea
Piero Pananti
Filippo Pananti

Arte Italiana, dipinti,
disegni e sculture del XIX e XX sec.
Filippo Pananti
Emanuele Castellani

Dipinti,
mobili e oggetti di Antiquariato
Emanuele Castellani
Assistente:
Leonardo Scarfò

Grafica e Edizioni
Paolo Parri

Tessuti, tappeti e arazzi
Claudio Martinelli

Schede e ricerche
Chiara Cerrata

Aste a tempo
Lorenzo Lippi

Direzione
Filippo Pananti

Amministrazione
Rosario Minniti

Segreteria
Simonetta Guerra

Magazzino/Consegne
Salvatore Schipani, Marco Magni

Contabilità
Ivonne Seitz
Francesca Colombo

Grafica e design
Lorenzo Lippi

Fotografia
Marco Giacomelli

Consulente per il restauro
L'Atelier restauro dipinti

Ufficio Stampa
Bianca Zani Pananti
press@pananti.com

Referente per il sud Italia
Enrico Caruso
enrico@pananti.com

**ANTIQUARIATO
AUTORI DEL XIX E XX SEC
ARTE MODERNA E CONTEMPORANEA**

ESPOSIZIONE FIRENZE
dall' 11 al 17 febbraio 2022
orario 10.00/13.00 - 14.00/19.00

ASTA
Venerdì 18 febbraio 2022, ore 15.00



An impressionist landscape painting featuring a large mountain range in the background, a valley with trees and buildings in the middle ground, and a body of water in the foreground. The brushwork is visible and expressive, with a rich color palette of blues, greens, and earthy tones.

**ANTIQUARIATO
AUTORI DEL XIX E XX SEC**

dal lotto 1 al lotto 202
Venerdì 18 febbraio 2022, ore 15.00



1

1
IMPERATORE
Altorelievo in legno intagliato e dipinto. Cina,
XX sec., cm. 82,5x52

€ 400/600



2

2
IMPERATRICE
Altorelievo in legno intagliato e dipinto. Cina,
XX sec., cm. 82,5x52

€ 400/600



3

3
ANTICA TESTA
Su base ottagonale in legno dorato, cm. 25.

€ 350/500

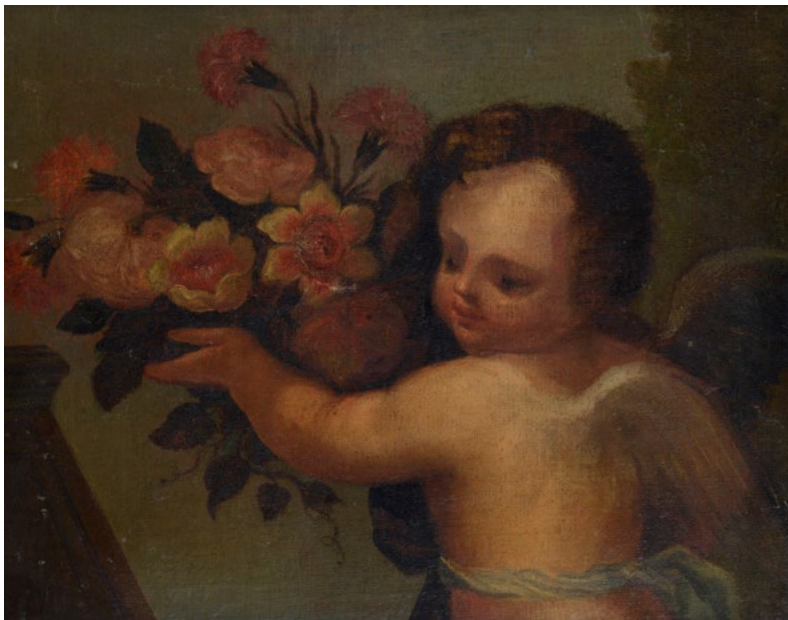


4

4

Anonimo, XVIII sec.
VOLTO DI CRISTO
Olio su tela, cm. 34,5x29

€ 180/300



5

5

Anonimo, XVIII sec.
PUTTO CON FIORI
Olio su tela, cm. 41x51

€ 300/600



6

6

Anonimo, XIX sec.
VENERE DISTESA E AMORINO
Olio su tela, cm. 36x47

€ 300/600



7



8

9

7
Scuola Fiorentina, XVII sec.
 CRISTO IN PREGHIERA
 Olio su tavola, cm. 61x49,5

€ 450/900

8
Anonimo, XVII - XVIII sec.
 SANTA LIBERATA DA COMO
 Olio su tela, cm. 92x63

€ 350/500

9
Anonimo, XVII - XVIII sec.
 NATURA MORTA
 Olio su tela, cm. 57x71,5

€ 300/500





12

Anonimo, XIX sec.
NATURA MORTA CON FRUTTA,
ALZATA E BROCCA
Olio su carta, cm. 50x60,5

€ 700/1.400

12



13

13

Anonimo, XIX sec.
MATERNITÀ
Olio su tela, cm. 70x49,5

€ 1.500/2.500



14

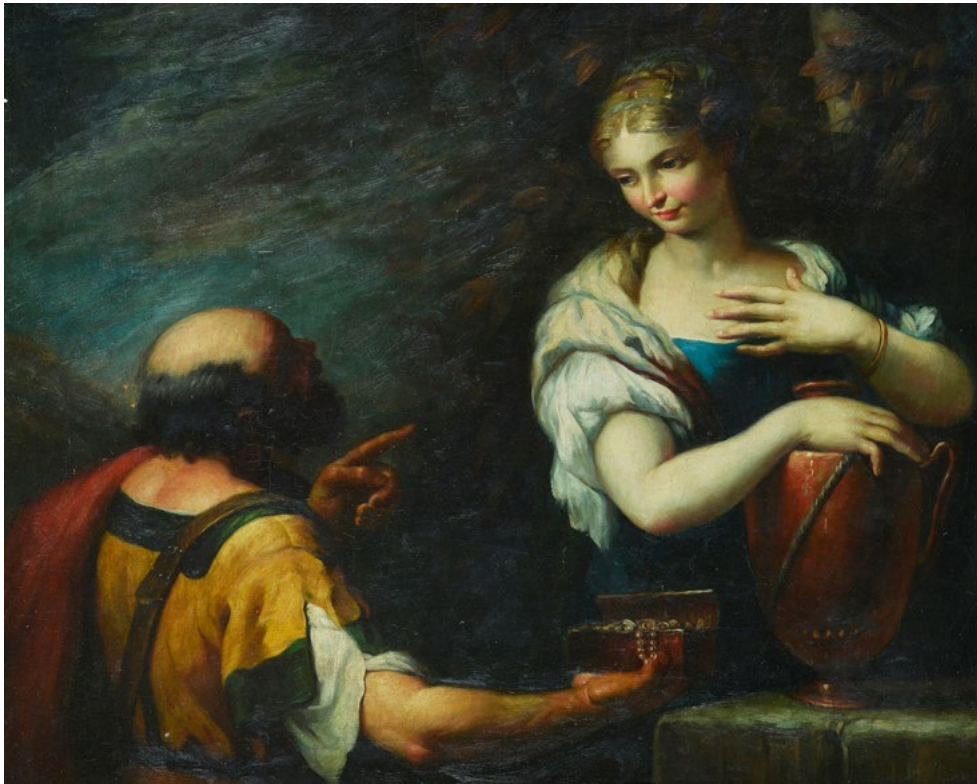
Anonimo, XIX - XX sec.

DAVIDE E GOLIA

Olio su tela, cm. 99x86

Firma indistinta in basso a sinistra.

€ 2.500/5.000



15

Anonimo, XIX sec.

ELIEZER E REBECCA AL POZZO

(DA SEBASTIANO RICCI)

Olio su tela, cm. 50x60.

€ 700/1.400

16

Maniera di Francesco Guardi

VEDUTA DI VENEZIA

Olio su tela, cm. 67x98

€ 3.000/5.000

15

16



17

Anonimo, inizi XIX sec.

PROGETTO PER ALTARE

Acquerello su carta, cm. 41x31

Timbro con stemma in basso a destra.

€ 300/500

17



18

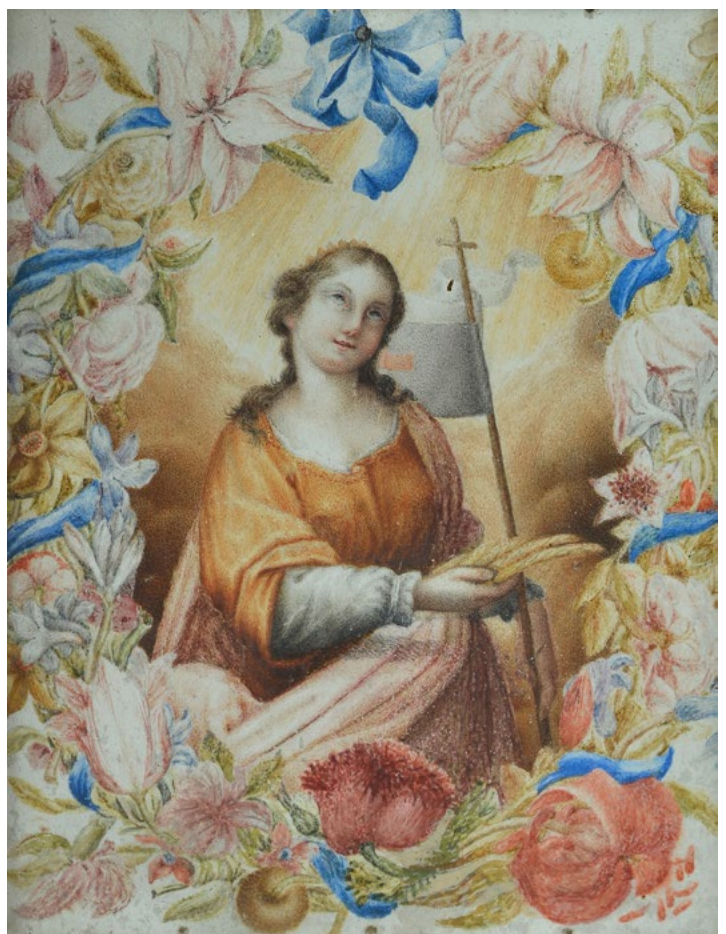
Anonimo, XVIII sec.

SANTA MARTIRE CON CORNICE FLOREALE

Tempera su pergamena, cm. 12,5x10,5

€ 250/350

18





20

20

Niccolò Cecconi

(Firenze 1835-1902)

RITRATTO DI ARISTOCRATICA

Olio su tela, cm. 74x60 (ovale)

In basso a sinistra: N. Cecconi F.

€ 2.800/4.800



21

21

Scuola Toscana, XIX sec.

RITRATTO DI CAMILLA MOCENNI

Olio su tela, cm. 79x62

In basso a sinistra: "M. A. [...] 1869".

Sul verso, sul telaio: antica etichetta con dati dell'effigiata.

€ 2.800/4.800



22

22

Giannino Castiglioni

(Milano 1884-Lierna1902)

ALLEGORIA DELL'ENTRATA DELL'ITALIA

NELLA PRIMA GUERRA MONDIALE

Olio su tela, cm. 66x92

Firma in basso a destra: G. Castiglioni.

€ 2.500/5.000

23

Anonimo, XIX sec.

IL BACIO

Scultura in alabastro, cm. 23x28

€ 800/1.600

23



24



24

Anonimo, XIX - XX sec.

CUPIDO

Scultura in marmo, cm. 69

€ 1.000/2.000

25

Anonimo, XIX sec.

VEDUTA DI GOLFO

Olio su tela, cm. 50x67,5

Sul verso ad inchiostro: "J. Morghen".

€ 400/800



25

26

Scuola Tedesca, XVIII sec.

RITRATTO DI ARISTOCRATICO

Olio su tela, cm. 68x52

Iscrizione in alto a sinistra: "Aetatis sue 52/1707"

€ 2.500/5.000

26



27

Anonimo, XVIII sec.

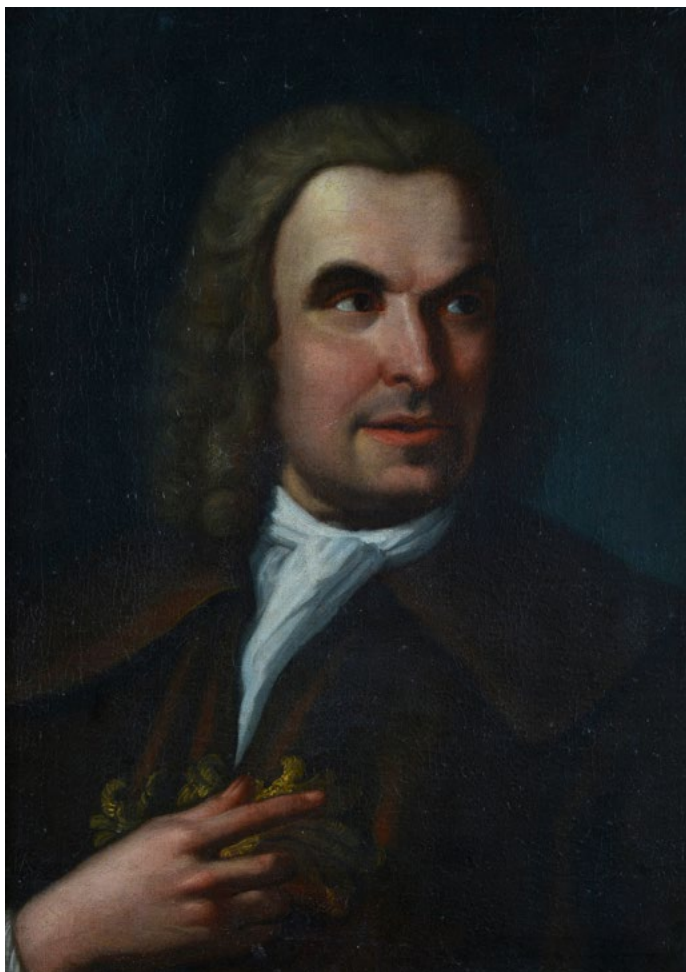
RITRATTO DI ANTONIO MINGOZZI

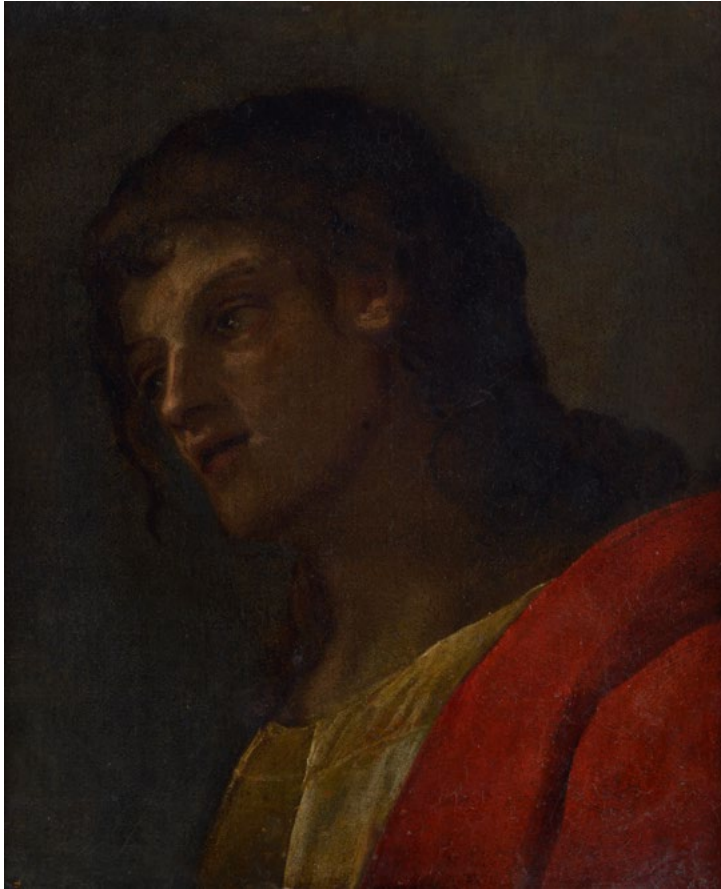
Olio su tela, cm. 63x45

Sul verso: "Antonio Mingozzi/Veneziano/G1310"; sul supporto
antico cartiglio manoscritto ad inchiostro: "Antonio Tempesta".

€ 1.500/2.500

27





28

28

Scuola Emiliana, XVII sec.

VOLTO DI SAN GIOVANNI

Olio su tela, cm. 50x41,5

€ 550/1.000



29

29

Scuola Fiamminga, XVII sec.

SAN PAOLO

Olio su tavola, cm. 42,5x33

€ 750/1.200

30

Leandro Bassano

(Bassano del Grappa 1557-Venezia 1622)

RITRATTO DI PIETRO VETTORI

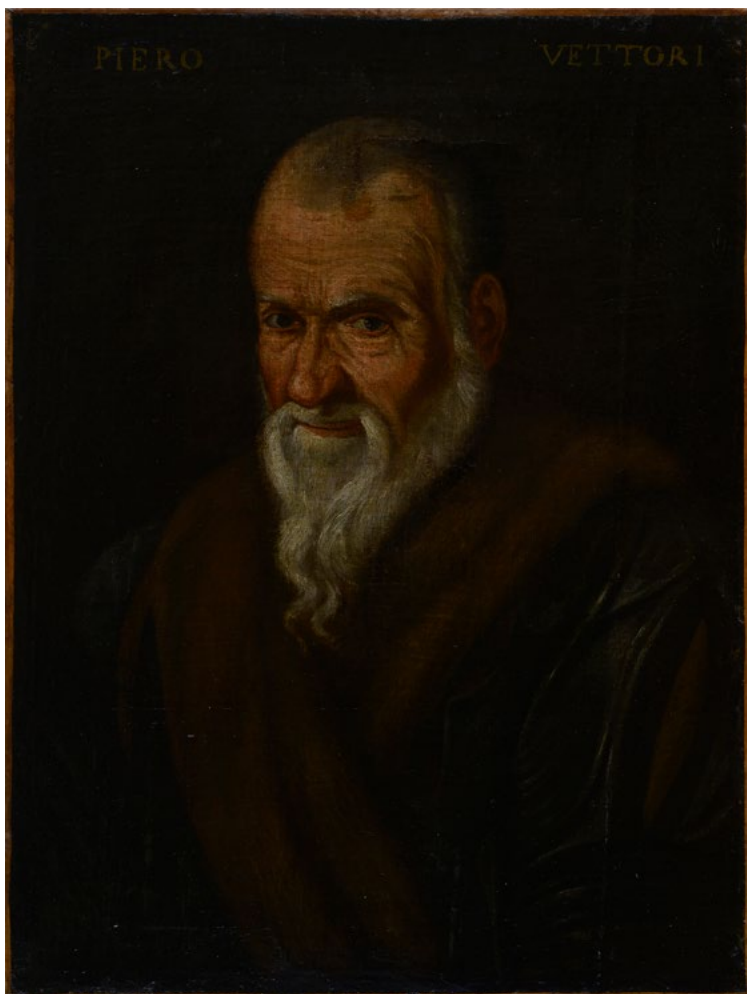
Olio su tela, cm. 64x48,5

Sul verso, sul telaio ad inchiostro: "Da Ponte Leandro".

L'opera è accompagnata da attestato di libera circolazione;
perizia di Massimo Mascii su carta intestata.

€ 4.500/6.500

30



31

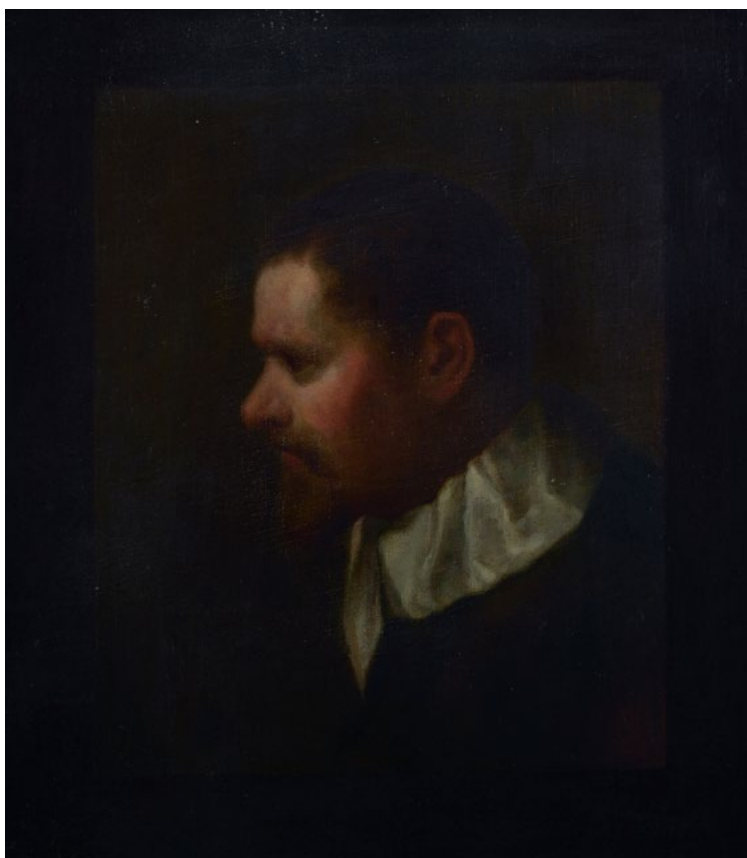
Scuola Emiliana, XVII - XVIII sec.

RITRATTO DI A. CARRACCI

Olio su tela, cm. 65x57,5

€ 3.000/5.000

31





32

33



32

Scuola Europea, XVIII sec.

PAESAGGIO CON FIGURE

Olio su tela, cm. 78x128

€ 1.000/2.000

33

Scuola Italia Centrale, XVI - XVII sec.

STUDIO PER IL SAN GIOVANNI (DALLA CROCFISSIONE DI PERUGINO IN SANTA MARIA MADDALENA DE PAZZI, FIRENZE)
Matita su carta, cm. 41x26

In basso a destra, ad inchiostro: CB e annotazioni a matita:
113. Custodia a tempietto in cartone telato.

€ 2.000/4.000

34

Scuola Emiliana, XVIII sec.

MADONNA CON BAMBINO

Terracotta, cm. 37

€ 500/800

34



35

Anonimo, XVIII sec.

ALLEGORIA DELL'INVERNO

Scultura in marmo, cm. 106x27x23,5

€ 3.000/5.000

35





36

36

Scuola Fiamminga, XVI sec.

CRISTO ALLA COLONNA

Olio su tavola, cm. 94,5x74,5

€ 3.000/5.000



37

37

Da Michael Coxcie (XVII sec.)

ECCE HOMO

Olio su tela, cm. 59x49

€ 1.200/2.200

38

Anonimo, XVII sec.

RITRATTO VIRILE

Olio su tela, cm. 56x69

€ 1.800/2.500

38



39

Scuola Olandese, XVII sec.

RITRATTO DI NOBILUOMO, 1616

Olio su tavola, cm. 113x85

Iscrizioni: in alto a sinistra "Aetatis suae 26",
in alto a destra "Anno DMI. 1616".

€ 6.000/8.000

39





40
Scuola Veneta, XVIII sec.
PAESAGGIO
Olio su tela, cm. 33x43

€ 1.000/2.000

41



42



41

Scuola Italia Settentrionale, XVII - XVIII sec.

CACCIA AL CINGHIALE

Olio su tela, cm. 170x236

€ 3.500/4.500

42

Scuola Italia Settentrionale, XVII - XVIII sec.

CACCIA ALL'ORSO

Olio su tela, cm. 170x236

€ 3.500/4.500



44

43

Scuola Romana, XVII sec.

NATURA MORTA CON VASO E FIORI NEL PAESAGGIO

Olio su tela, cm. 90x105

€ 5.000/10.000

44

Scuola Emiliana, XVIII sec.

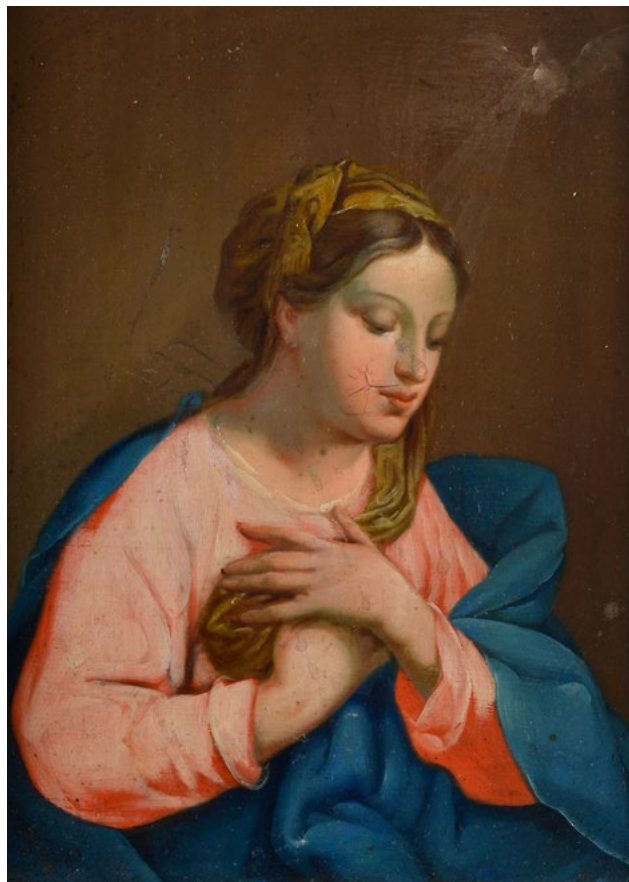
DA LUDOVICO CARRACCI, ABRAMO E I TRE ANGELI

Olio su carta riportata su tela, cm. 55x45

€ 1.000/2.000



45



47

45
Anonimo, XVI - XVII sec.
 RITRATTO DI CARLO DORIA, DUCA DI DOLCEACQUA
 Olio su tela, cm. 79x64

€ 2.000/4.000

46
Anonimo, XVIII sec.
 CRISTO
 Scultura in legno, cm. 70.

€ 2.500/5.000

47
Scuola Emiliana, XVIII sec.
 MADONNA IN PREGHIERA
 Olio su tavola, cm. 25x19

€ 700/1.400

46





48

48

Scuola Toscana, XVI sec.

SANTA CHIARA

Olio su tavola, cm. 26x18

€ 700/1.400



49

49

Scuola Italia Centrale, XVI sec.

DA RAFFAELLO - MADONNA SISTINA

Olio su tavola, cm. 46,5x34

€ 1.200/2.200



50

Scuola Emiliana, XVII sec.

CRISTO E LA SAMARITANA AL POZZO

Olio su tela, cm. 119x170

Recante etichetta sulla cornice con nome dell'autore "Bartolomeo Gennari".

€ 5.500/7.500



51

Scuola Veneta, XVI - XVII sec.

CAINO E ABELE

Olio su tela, cm. 180x143,5

€ 8.000/10.000



52

Matteo Civitali

(1436-1501)

MADONNA CON BAMBINO

Rilievo scontornato in terracotta dipinta e dorata, cm. 65 x 50

Expertise del Prof. G. Gentilini.

“L'elegante composizione, in precedenza attribuita ad Antonio Rossellino, è agevolmente riconoscibile come invenzione del versatile e prolifico scultore lucchese Matteo Civitali: si tratta infatti di un'ulteriore e sinora inedita derivazione in terracotta dell'eccezionale rilievo in marmo custodito a Prato, nella Chiesa di San Vincenzo Ferrer e Santa Caterina de Ricci [...] Contrariamente all'atelier di Antonio Rossellino, nel quale si realizzarono innumerevoli, puntuali, repliche di prototipi marmorei di successo, quello di Matteo Civitali non sembra essere stato un contesto, dove la riproduzione seriale fu un filone commerciale particolarmente perseguito. Le sue terracotte ed i suoi stucchi difatti si attestano in numero assai più contenuto ma soprattutto presentano, quasi in ogni circostanza, varianti e personalizzazioni [...] che ci consentono di distinguere le varie repliche della Madonna pratese in piccoli sottinsiemi. [...] Tornando a discutere più specificatamente il rilievo in esame si può rilevare come pure in questa circostanza ci si trovi al cospetto di un esemplare sì analogo a quelli del Louvre di Parigi, del Victoria and Albert di Londra, del Kaiser Wilhelm Museum di Krefeld (tutti del medesimo formato), ma che al pari di questi, risulta in alcune soluzioni personalizzato.” Estratto dall'expertise del Prof. G. Gentilini.

€ 40.000/50.000



53



54



55

53

Anonimo, XIX sec.

PAESAGGIO CON LAVANDAIA

Olio su tela, cm. 55x38

€ 700/1.400

54

Scuola Francese, XIX - XX sec.

RITRATTO DI SIGNORA CON ROSA SUL CAPPELLO

Olio su tavola, cm. 17x13,5

€ 500/700

55

Anonimo, XIX - XX sec.

PAESAGGIO CON ROVINE DI CHIESA

Acquerello su carta, cm. 28x20

€ 200/400

56

Giuseppe Vezzotto Alberti

(Oderzo 1862-Venezia 1931)

GIARDINO CON FIORI

Olio su cartone, cm. 14,5x19,5

Firma in basso a sinistra.

€ 150/250

57

Amelio Schwicker

(XIX - XX sec.)

DONNA CHE FILA

Acquerello su carta, cm. 43,5x27,5

Firma in basso a destra.

€ 100/200

58

Wilhem Fiesel

(XIX - XX sec.)

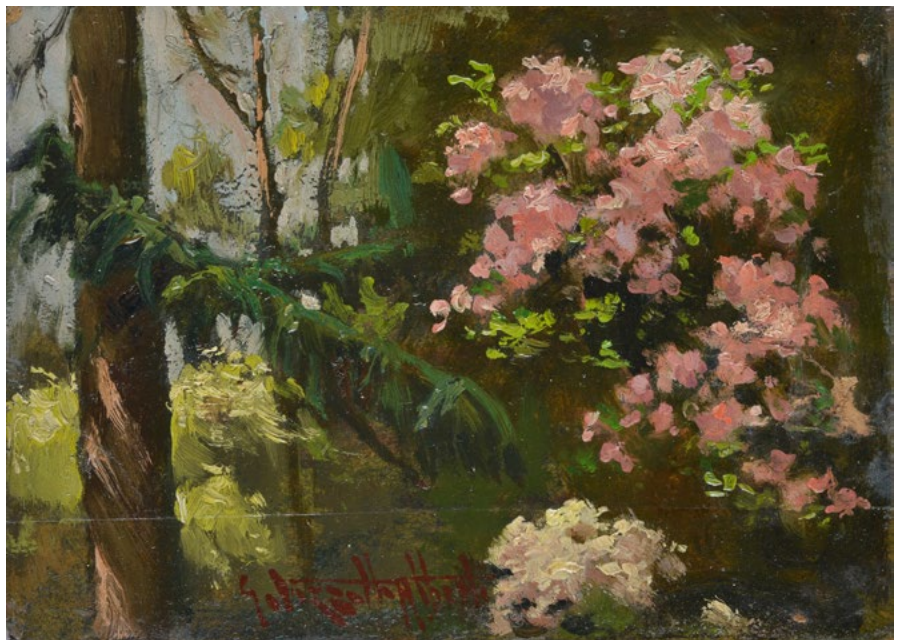
VOLTO DI DONNA DI PROFILO, 1923

Olio su cartone, cm. 40x30

Firma e data in basso a destra.

Sul verso: cartiglio Hugo Moldrickx, Munster,
con iscrizione ad inchiostro "Sr. Hochgele".

€ 550/1.000

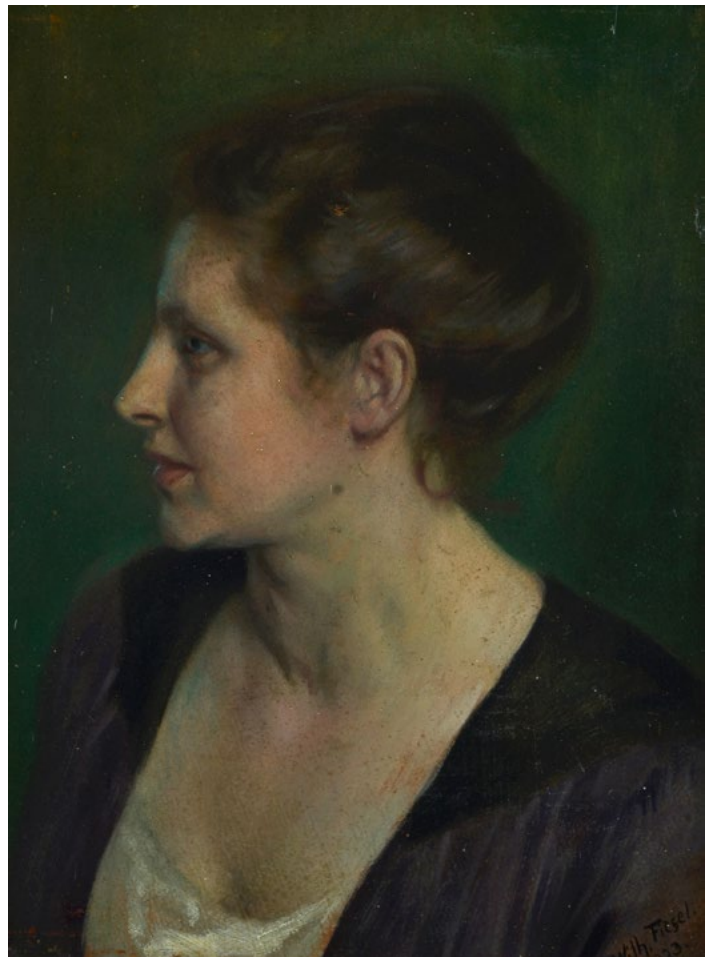


56

57



58





59

59

Attr. a Marius Bauer

SCORCIO DI PARIGI

Olio su cartone, cm. 35,5x26,5

Sigla in basso a destra: MB.

Sul verso, a matita verde: "Marius Bauer";
etichetta S. A. Chandler (Exeter).

€ 2.500/3.500



60

60

Joseph Pennell

(Filadelfia 1857-New York 1926)

PARTENONE

Litografia, mm. 420x540 (lastra)

Firma sulla lastra in basso a destra, firma
e dedica sul foglio in basso a destra.

€ 200/400



61

61

Luigi Arcangeli

(Firenze 1877-Firenze 1950)

MADONNA CON BAMBINO

Olio su cartoncino, cm. 31x24

Firma in basso a destra.

Sul verso: Dichiarazione di autenticità
di Anna Sanilardi Arcangeli.

€ 300/500

62

Eugenio Scorzelli

(Buenos Aires 1890-Napoli 1958)

SCORCIO DI BORGO TOSCANO

Olio su compensato, cm. 30x40

Firma in basso a sinistra.

€ 600/1.200

63

Nicola Biondi

(Capua 1866-1929)

FIGURA DI DONNA

Olio su cartone, cm. 16x12

Firma in basso a sinistra.

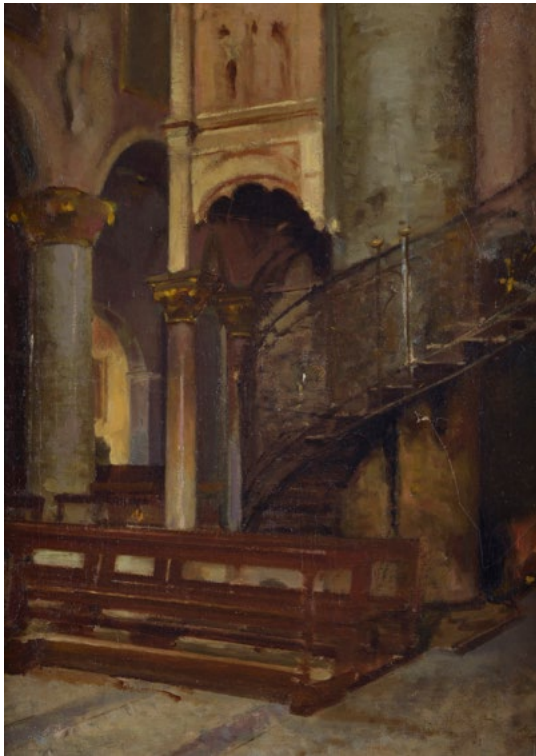
€ 100/200



63

62





64

64

Attr. a Eugenio Spreafico

INTERNO DEL DUOMO DI MONZA

Olio su tela, cm. 63x46,5

Sul verso: etichetta Studio Restauri Meisso

Silvio, Rovato.

€ 1.000/2.000



65

65

Giovanni Bevilacqua

(Isola della Scala 1871-Genova 1968)

PAESAGGIO, 1922

Olio su tela, cm. 81x115

Firma e data in basso a destra.

€ 1.000/2.000



66

66

Licinio Barzanti

(Forlì 1857-1944)

CESTO CON FRUTTA

Olio su tela, cm. 59x81

Firma in basso a destra.

€ 500/1.000

67

Giuseppe Augusto Levis

(Chiomonte 1873-1926)

CAMPANILE DELLA CHIESA
Olio su legno, cm. 33,5x23,5
Firma in basso a sinistra.

€ 250/450

67



68

Mario Moretti Foggia

(Mantova 1882-1954)

PAESAGGIO CON CASE
Olio su cartone, cm. 29,5x39
Firma in basso a destra.

€ 300/500

68



69

Noel Quintavalle

(Ferrara 1893-Alassio 1975)

CAMPAGNA, 1942
Olio su tela, cm. 45x62
Firma e data in basso a destra.

€ 600/800

69

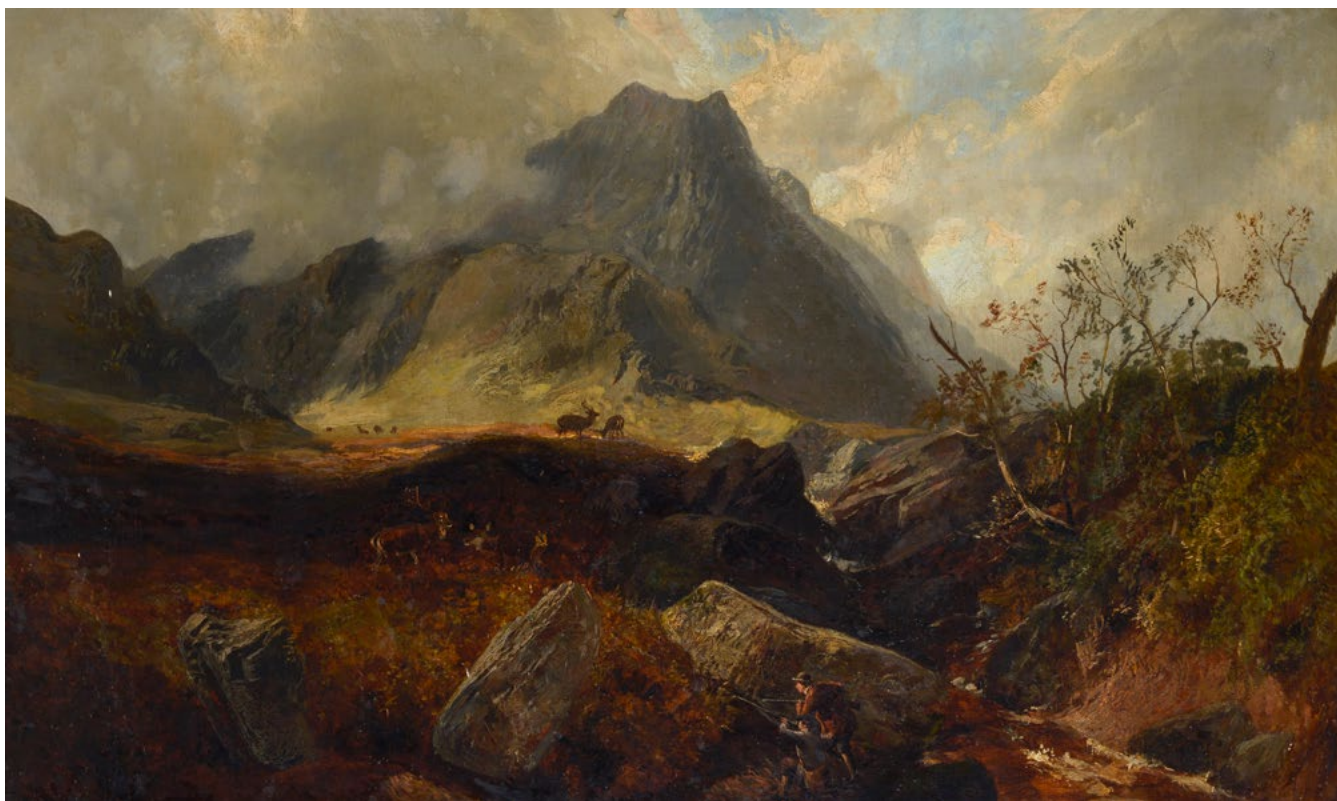




70



71



70

Emilio Magistretti

(Milano 1851-1936)

VEDUTE DI PAESE

Olio su compensato, cm. 18x9,5

Lotto composto da quattro dipinti firmati.

€ 300/500

71

Anonimo, XIX - XX sec.

CACCIA AL CERVO

Olio su tela, cm. 76,5x127

Sul verso: a pennello "Passaggi del colore/Elvira Chiarello di Umberto/ Napoli"

€ 3.000/5.000

72

Anonimo, XIX sec.

CAMPAGNA CON CONTADINA, 1894

Olio su tela , cm. 57,5x80

Firma e data in basso a destra.

€ 700/1.000

72



73

Marcello Vianello

(Verona 1909-1985)

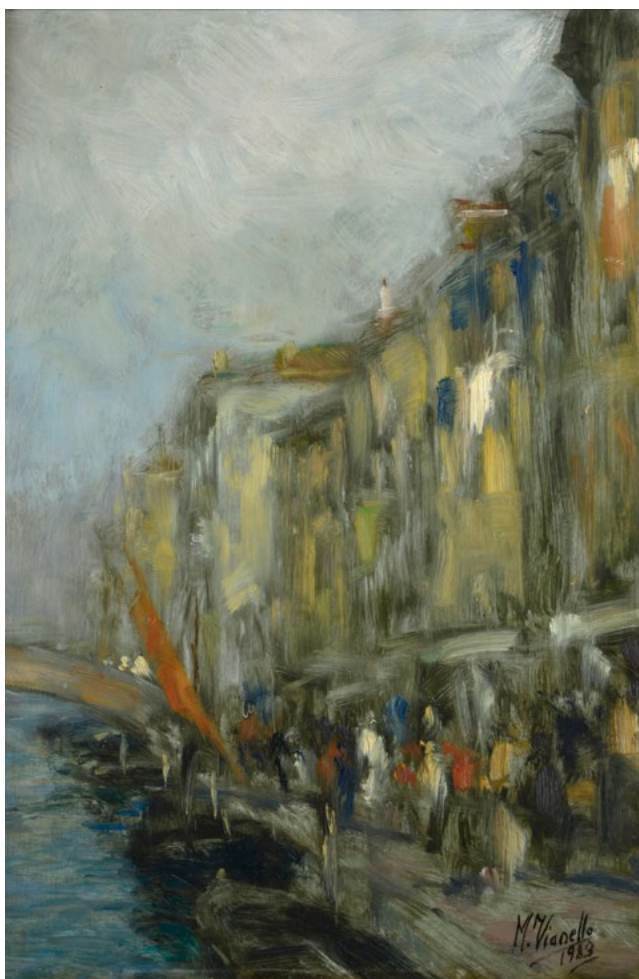
VENEZIA, 1983

Olio su faesite, cm. 31x20

Firma e data in basso a destra.

€ 700/1.400

73



74

Marcello Vianello

(Verona 1909-1985)

VENEZIA

Olio su faesite, cm. 20x30

Firma in basso a destra.

€ 700/1.400

74





75



76

77



75

Giuseppe Solenghi

(Milano 1879-Cernobbio 1944)

**STRADA CON CARROZZE E
FIGURE**

Olio su tavola, cm. 28,5x16,5
Firma in basso a destra.

€ 300/500

76

Leonardo Roda

(Racconigi 1868-Torino 1933)

CIMA INNEVATA

Olio su cartone telato,
cm. 34,5x44,5

Firma in basso a destra.

€ 600/800

77

Leonardo Roda

(Racconigi 1868-Torino 1933)

LA CIMA INNEVATA

Olio su tela, cm. 61x80,5
Firma in basso a destra.

€ 600/1.000

78

Cirano Castelfranchi

(Milano 1912-Firenze 1973)

MILANO SOTTO LA NEVE, 1934

Olio su tavola, cm. 18x24

Firma e data in basso a destra.

€ 300/500

78



79

Giuseppe Palanti

(Milano 1881-1946)

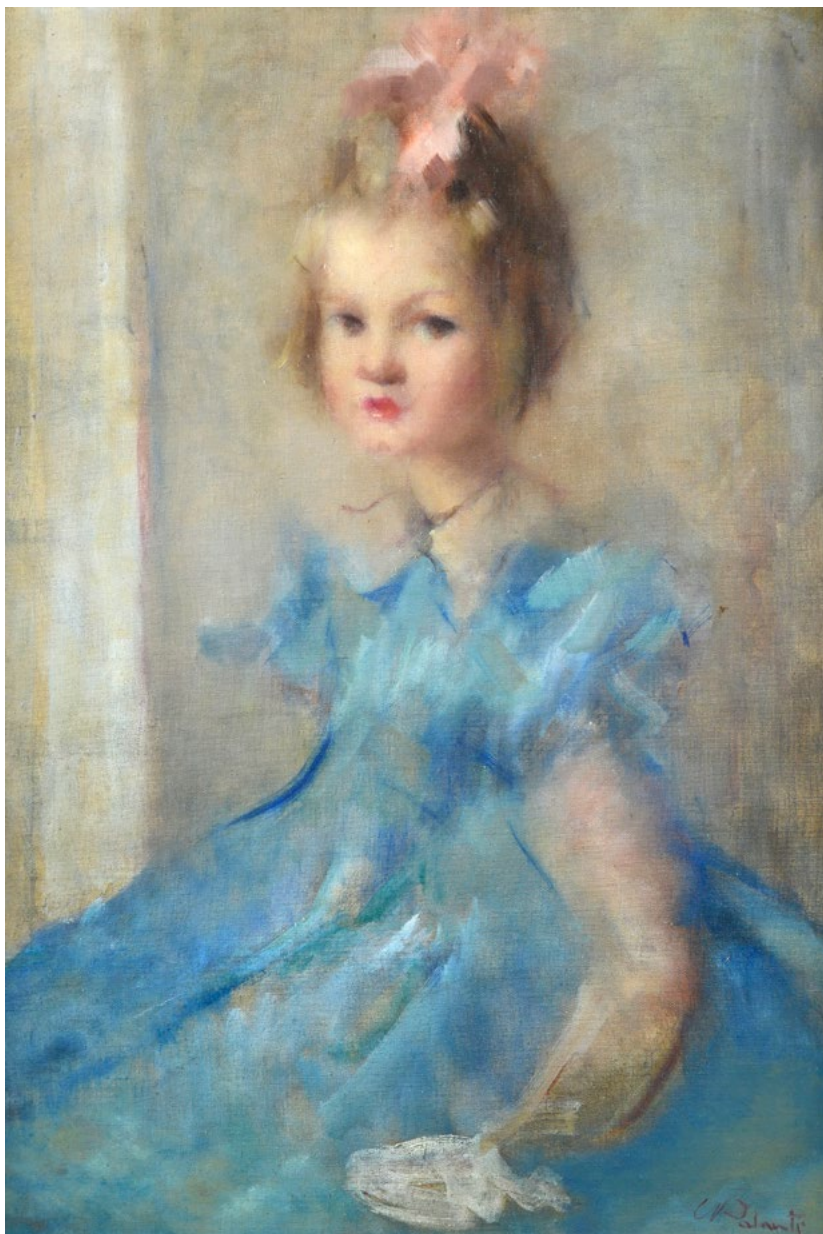
BAMBINA

Olio su tela, cm. 76x55

Firma in basso a destra.

€ 800/1.200

79





80

80

Nicola Fabricatore

(Napoli 1889-1960)

SCORCIO DI LAGO

Pastello su cartoncino, cm. 40x44,5

Firma in basso a destra.

€ 300/500



81

81

Nuzzi Chierago Ivancich

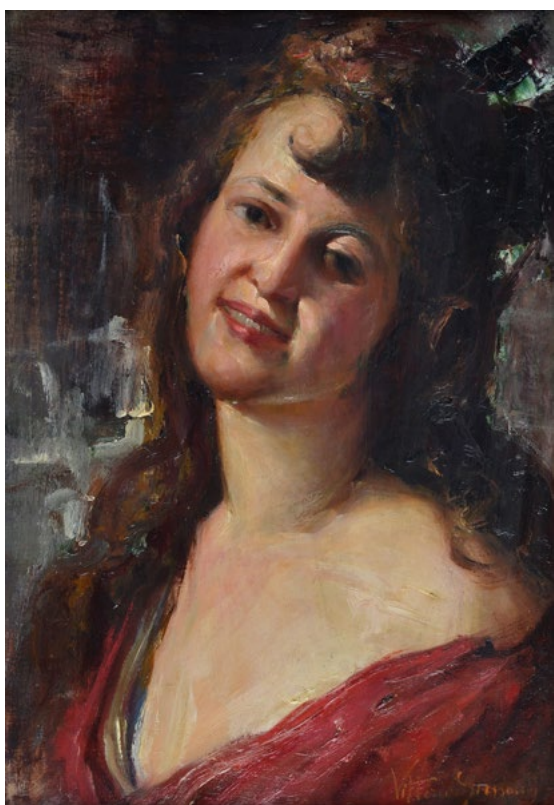
(Fiume 1905-Cambiasca 2001)

PAESE LACUSTRE CON FARO

Olio su cartone telato, cm. 25x35

Firma in basso a destra.

€ 250/450



82

82

Vittorio Gussoni

(Milano 1893-1968)

RITRATTO DI DONNA

Olio su tavola, cm. 50x35

Firma in basso a destra.

€ 400/600

83

Alberto Zardo

(Padova 1876-Firenze 1959)

PASTORELLA CON CAPRE

Olio su tela, cm. 37x51

Firma in basso a sinistra.

€ 400/800

83



84

Beppe Ciardi

(Venezia 1875-Quinto di Treviso 1932)

PAESAGGIO CON FIGURA

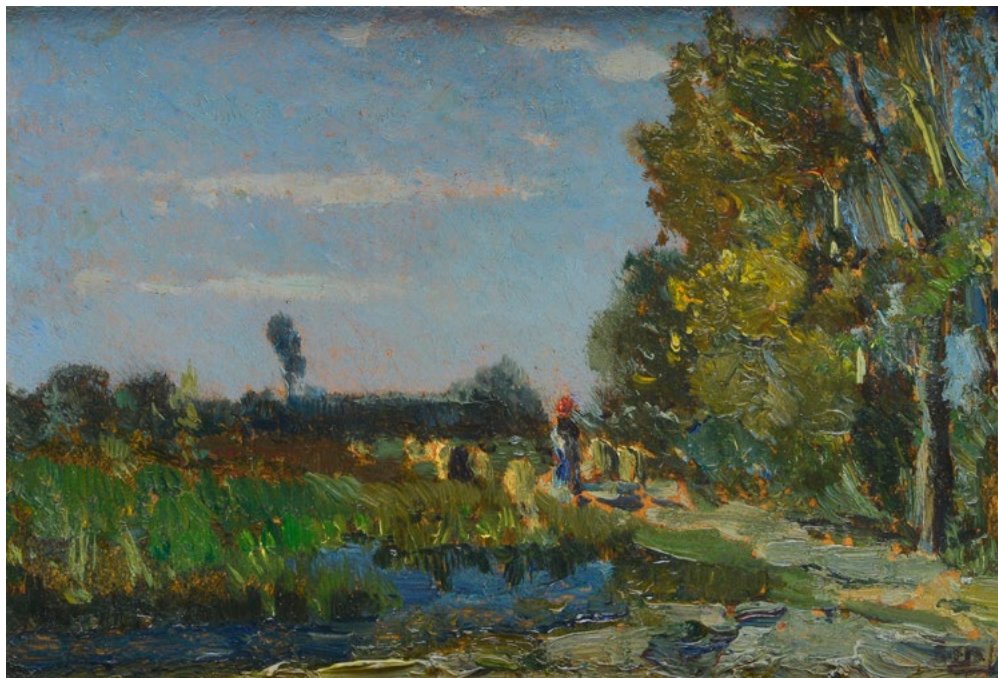
Olio su cartone, cm. 15,5x22

Firma in basso a destra.

Sul verso: firma.

€ 850/1.250

84



85

Beppe Ciardi

(Venezia 1875-Quinto di Treviso 1932)

STUDI DI PAESAGGIO

Olio su legno,

cm. 15x7,5

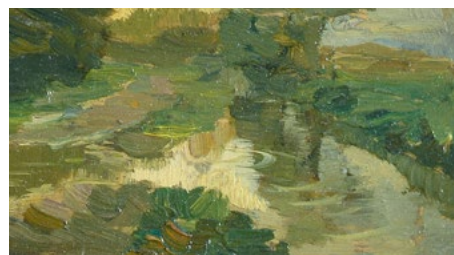
cm. 12x18,5

cm. 9,5x15,5

Tre dipinti recanti al verso
dichiarazione di autenticità
di Emilia Ciardi,

€ 600/800

85





86



87

86

Gaetano Chierici

(Reggio Emilia 1838-1920)

SCENA GALANTE

Olio su cartone, cm. 20x31

Firma in basso a sinistra.

Sul verso, a china: bozzetto di testa femminile.

€ 2.000/4.000

87

Attr. a Achille Tominetti

PAESAGGIO CON ALBERO

Olio su tavola, cm. 29x20

€ 800/1.200

88

Attr. a Luigi Chialiva

CASOLARI DI CAMPAGNA

Acquerello su carta, cm. 36x26

Firma in basso a destra.

€ 400/600

89

Emilio Gola

(Milano 1851-1923)

BOSCO CON CASE E MARINA SULLO SFONDO

Olio su tela, cm. 39x59

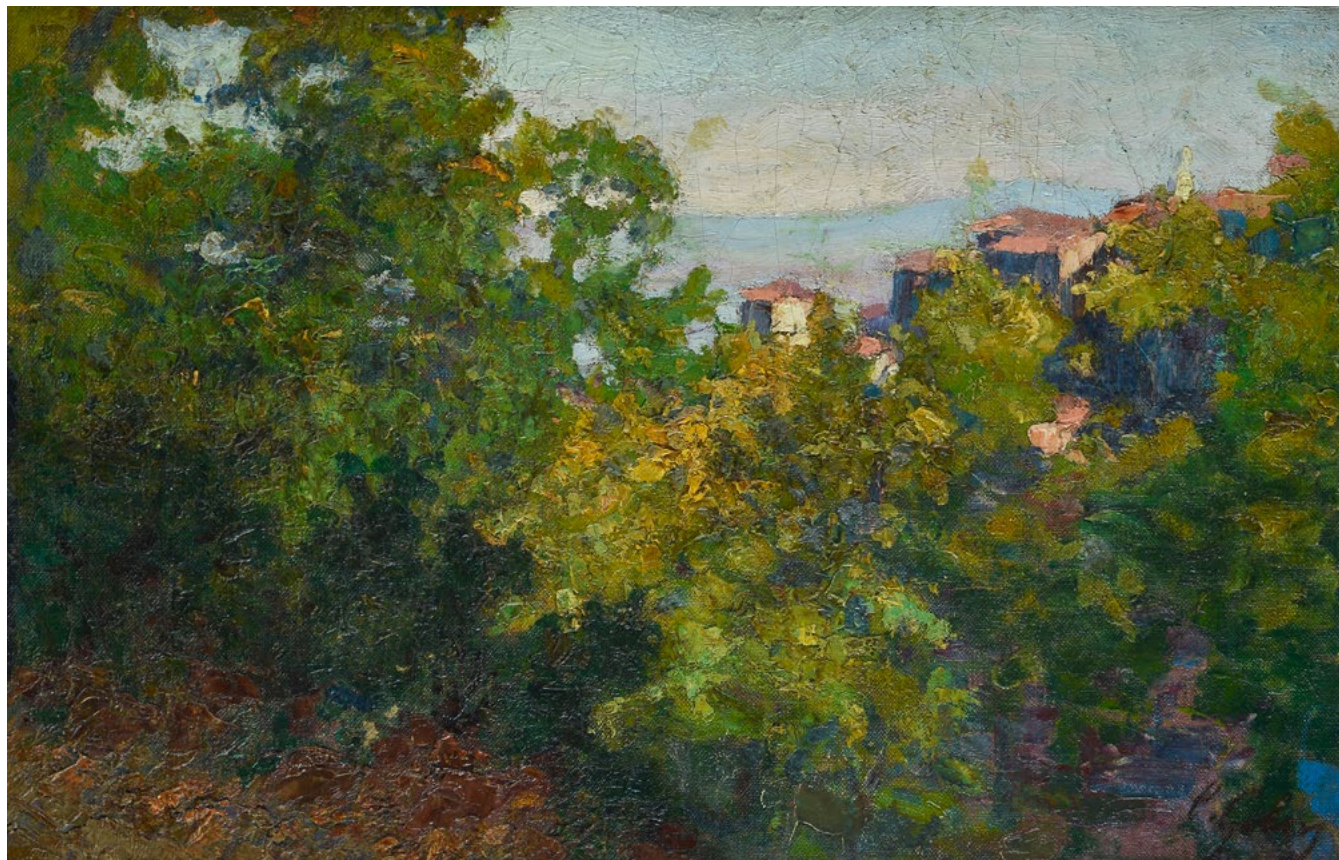
Firma in basso a destra.

€ 500/1.000

88



89





90

90

Carlo Paolo Agazzi

(Milano 1870-1922)

PANNI STESI

Olio su tela riportata su cartone,
cm. 29,5x28

€ 350/500

91

Giovan Battista Lelli

(Milano 1827-1887)

PAESAGGIO MONTANO, 1878

Olio su tela, cm. 93,5x133

Firma e data in basso a destra.

€ 800/1.200

91



92

Giacomo Mantegazza

(Saronno 1853-Cernobbio 1920)

LA BRIANZOLA

Olio su tela riportata su tela, cm. 21x21

Firma in basso a destra.

€ 400/600

92



93

Domenico Induno

(Milano 1815-1878)

LA PREGHIERA

Olio su tela, cm. 46x38

Firma in basso a sinistra.

€ 4.500/6.500

93





94

Narciso Virgilio Diaz de la Pena

(Bordeaux 1807-Mentone 1876)

PAESAGGIO CON NINFE

Olio su tela, cm. 49,5x69

Firma in basso a destra.

€ 4.000/6.000

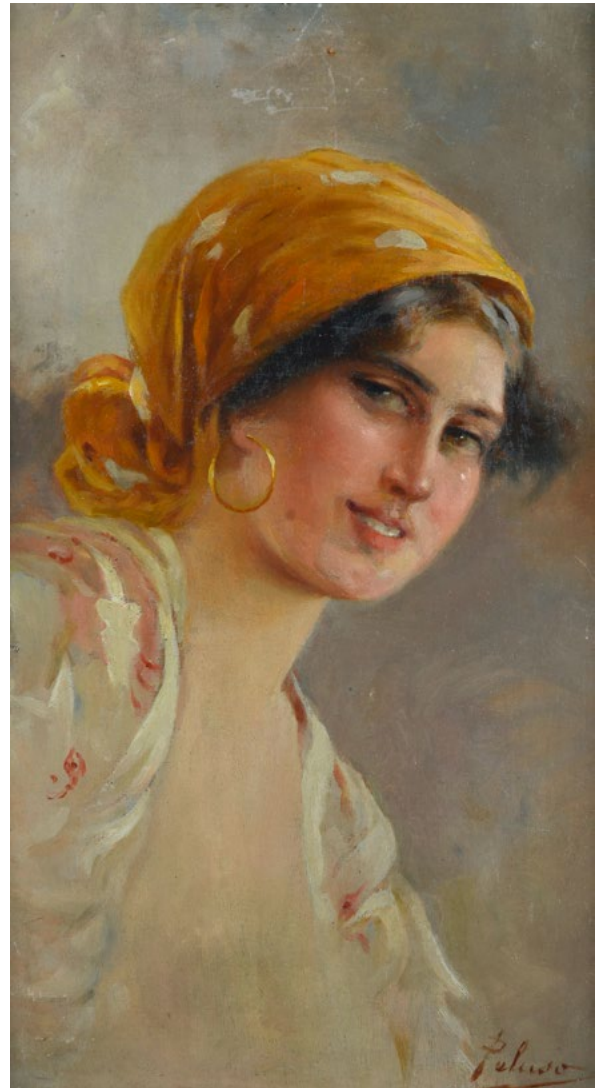


96

96
Francesco Peluso

(Napoli 1836-1916)
POPOLANA
Olio su legno, cm. 27x18,5
Firma in basso a sinistra.

€ 200/400



97

97
Francesco Peluso

(Napoli 1836-1916)
POPOLANA
Olio su tavola, cm. 31,5x17,5

€ 200/400

98
Vincenzo De Stefano

(Barletta 1861-1942)
RITRATTO DI UOMO
Gessetti su carta, cm. 61.5x51,5
Firma in basso a destra.

€ 500/1.000





99

Carmine Ciardiello

(Napoli 1871-1916)

CONTADINA

Olio su tavola, cm. 30x18

Firma in basso a sinistra.

€ 800/1.600

100

Anonimo, XIX sec.

BAMBINO CHE PIANGE

Olio su tela, cm.

75,5x34,5

Firma indistinta in basso a destra.

€ 400/600

101

Carmine Ciardiello

(Napoli 1871-1916)

ACQUAIOLA

Olio su legno, cm. 67x50

Firma in basso a sinistra.

€ 500/1.000



101



100

102

Eduardo Dalbono

(Napoli 1841-Napoli 1915)

IL MERCANTE ARABO

Olio su tela, cm. 42,5x62

Firma in basso a destra.

Sul verso: timbro E. Dalbono, Napoli.

€ 600/800

102



103

Italo Giordani

(1882-1956)

PAESAGGIO CON POPOLANA E FIGLI

Olio su legno, cm. 61x39

Firma in basso a destra.

€ 1.000/2.000

104

Antonio Ferrigno

(Maiori 1863-Salerno 1940)

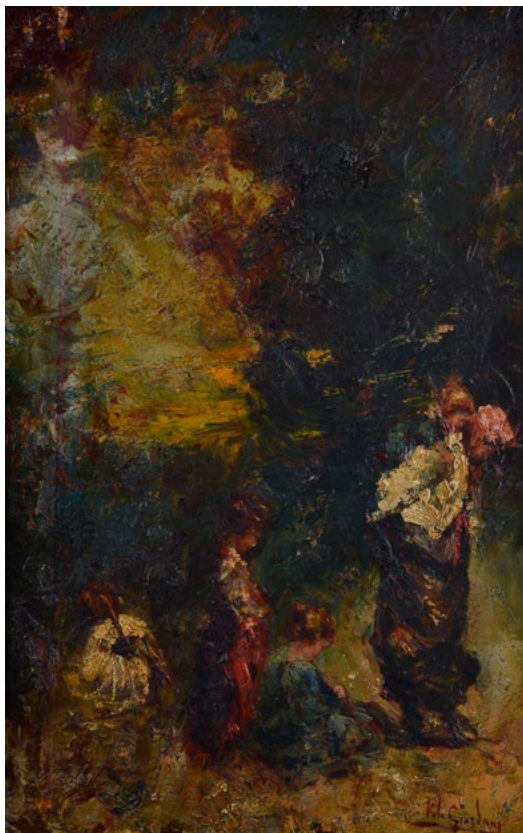
PORTA DI CITTÀ ARABA

Olio su compensato, cm. 30x30

Firma in basso a destra.

€ 1.000/2.000

103



104





105

106



105

Valerio Laccetti

(Vasto 1836-Roma 1909)

PAESAGGIO LACUSTRE CON PASTORE E CAPRE

Olio su tela riportata su cartone, cm. 27,5x46,5

Firma in basso a destra.

€ 2.000/4.000

106

Salvatore Balsamo

(Napoli 1894-1922)

VOLTO DI FANCIULLA CON FIORI

Olio su tela riportata su tela, cm. 12,5x18,5

Firma in alto a destra.

€ 200/400

107

Edoardo Dalbono

(Napoli 1841-Napoli 1915)

ALBA SUL MARE

Olio su tavola, cm. 31,5x19

Firma in basso a sinistra.

€ 600/800

107



108

Salvatore Postiglione

(Napoli 1861-1906)

RITRATTO DI ELEONORA DUSS

Olio su tela, cm. 80x50

Firma in basso a destra.

Sul verso, ad inchiostro sul telaio:

“Eleonora Duse ritratto con grande
amicizia/Salvatore Postiglione”.

€ 1.500/3.000

108





109

110



109

Alphee De Regny

(1799-1881)

VEDUTA DI NAPOLI

Olio su tela, cm. 34x42

€ 3.000/5.000

110

Vincenzo Montefusco

(Salerno 1852-1912)

QUINTAVALLE, VENEZIA, 1905

Olio su tela, cm. 30,5x54

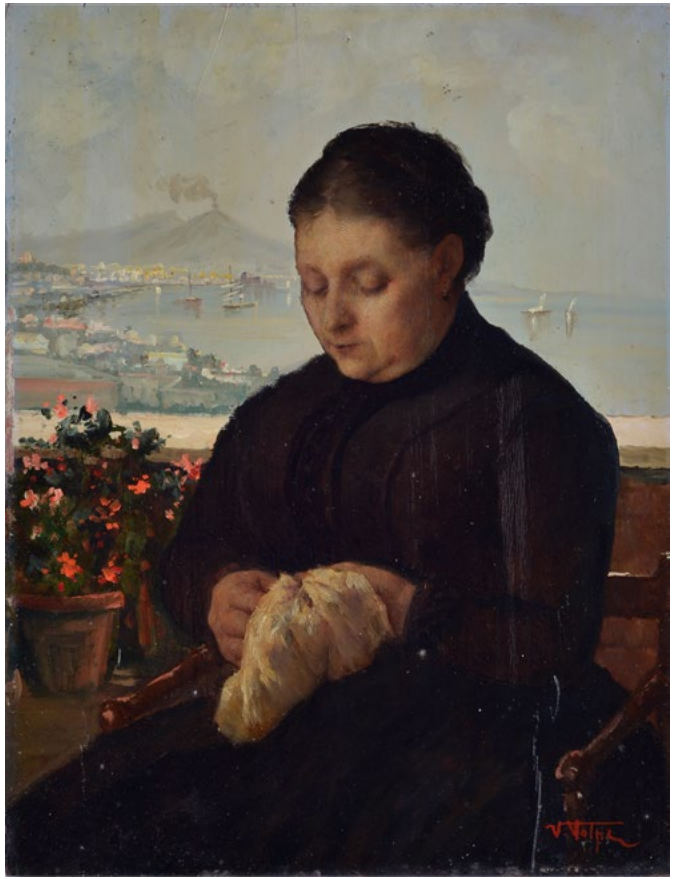
Firma in basso a destra.

Sul verso, sul telaio: firma,
data e titolo.

€ 400/800



111



113

111

Attr. a Giuseppe Casciaro

RAGAZZI TRA GLI SCOGLI

Olio su legno, cm. 49x39

Firma in basso a sinistra.

€ 300/500

112

112

Vincenzo Irolli

(Napoli 1860-1949)

LO ZAMPOGNARO

Acquerello su carta, cm. 34,5x26,5

Firma in basso a sinistra.

€ 2.000/4.000



113

Vincenzo Volpe

(Grottaminarda 1855-Napoli 1929)

LA CUCITRICE

Olio su tavola, cm. 35x26,5

Firma in basso a destra.

€ 1.500/2.500



114

115



114

Felice Giordano

(Napoli 1880-Capri 1964)

MARINA

Olio su tela, cm. 40,5x60,5

Firma in basso a destra.

Sul verso: etichetta Istituto Nazionale d'Arte con timbri.

€ 3.000/6.000

115

Vincenzo Migliaro

(Napoli 1858-1938)

SIGNORA SUL MURETTO

Olio su cartone, cm. 23,5x24

Firma in basso a destra.

€ 1.000/2.000

116

Fausto Pratella

(Napoli 1888-1964)

SOTTOBOSCO, 1913

Olio su tavola, cm. 29,5x17

Firma e data in basso a sinistra. Sul verso, a matita: dedica "al carissimo amicissimo/ e buonissimo Cesare Tropa per/ ricordo della sera 24-1914/ Fausto Pratella"

€ 350/500

117

Giuseppe Casciari

(Ortelle 1863-Napoli 1941)

PINETA CON FIGURE

Pastelli su carta, cm. 12x30

Firma in basso a sinistra.

€ 150/300

116



117





118



119

118

Giuseppe Casciario

(Ortelle 1863-Napoli 1941)

PAESAGGIO CON FIGURE

Olio su legno, cm. 11,5x19

Firma in basso a destra.

Sul verso: "opera autentica e di bellissima qualità di G. Casciario. P. [...]";

timbro Giuseppe Casciario, Napoli.

€ 500/700

119

Vittore Zanetti Zilla

(Venezia 1864-Milano 1946)

CASA SUL CANALE

Olio su legno, cm. 23,5x27,5

Firma in basso a destra.

€ 600/800

120



121



120

Salvatore Fergola

(Napoli 1799-1874)

INCIDENTE IN CARROZZA

Olio su tela, cm. 43,5x88

Firma in basso a sinistra.

€ 3.000/5.000

121

Salvatore Fergola

(Napoli 1799-1874)

AGGUATO ALLA CARROZZA

Olio su tela, cm. 42,5x66

Sul verso: iscrizione illeggibile ad inchiostro con data e sigla.

€ 3.000/5.000



122

Fyodor Matveyev

(1758-1826)

VEDUTA DEL GOLFO DI NAPOLI

Olio su tela, cm. 60x83

Firma in basso a sinistra.

€ 10.000/20.000

123

Walter Witting

(1864-1940)

PAESAGGIO NOTTURNO

Olio su tela, cm. 14,5x20,5

Firma in basso a destra.

€ 2.000/4.000

123



124

Giacinto Gigante

(Napoli 1806-1876)

VEDUTA CON LAGO E FIGURE

Acquerello su carta, cm. 25,5x34

Firma in basso a sinistra.

€ 1.000/2.000

124



125

Vincenzo Gemito

(Napoli 1852-1929)

PESCATORELLO

Scultura in bronzo, cm. 130x60

Poggiate su base circolare. Firmato sullo scoglio.

Fu in occasione della partecipazione all'Esposizione Nazionale di Belle Arti a Napoli e al Salon parigino, nello stesso anno, il 1877, circostanza in cui Alphonse Goupil iniziò ad interessarsi all'opera di Vincenzo Gemito, che venne esposto per la prima volta, con grande successo, il Gran pescatore o Pescatore napoletano, detto poi per convenzione Il Pescatorello.

Questo straordinario bronzo a grandezza naturale, sorta di apoteosi antiaccademica di un fanciullo del popolo, acerbo adolescente colto in un attimo vivido e guizzante di vita semplice e vera, venne ripresentato all'Esposizione Universale parigina nel 1878; fu per l'opera l'inizio di una lunga serie di premi e importanti riconoscimenti internazionali. Essa divenne icona della più tipica arte di Gemito nella sua fase anticlassica. Il bronzo si impone per il suo prorompente istinto verista, scevro da ogni tendenza idealizzante, animato da un sentimentalismo ed una sensualità veraci. A testimonianza del suo particolare prestigio, ancora nel 1909 fu commissionato a Gemito un ulteriore esemplare di questo fortunato bronzo da Elena di Orléans Duchessa d'Aosta per la Regina Margherita di Savoia.

Il modello in gesso per la fusione, anteriore al 1876, si trova attualmente conservato presso il Museo di Capodimonte a Napoli, dove è esposto anche un esemplare in bronzo, privo del basamento sottostante la roccia dello scoglio, presente invece - e identico al nostro - nell'altro famoso esemplare conservato presso il Museo del Bargello a Firenze.

L'opera qui proposta, derivante con probabilità dal modello originale e dunque "tecnicamente" non mera copia, si distingue dagli esemplari musealizzati, oltre che per un'evidente minore definizione di taluni particolari, come le maglie del retino stretto al ventre del giovinetto o le sue ciglia, anche per alcune significative varianti, come il posizionamento della canna da pesca e i granchiolini che si affacciano dalla reticella posta fra i piedi del Pescatore. La firma, presumibilmente apocrifia e in stampatello, è apposta con graffito sulla cera e non risulta di fusione. Dettagli costruttivi come l'innesto delle due parti della canna da pesca, la patina e le consunzioni del bronzo lasciano supporre una data di esecuzione intorno al primo quarto del Novecento.

€ 15.000/20.000





126

Aleardo Villa

(Ravello 1865-Napoli 1906)

PAESAGGIO CON CARROZZA E SIGNORA

Olio su tela, cm. 78,5x160

Firma in basso a destra. Sul verso: porzione di etichetta Galleria Bollardi, Milano.

€ 6.000/8.000



127

Franz Laskoff

(1869-1921)

LA STRAGE DEGLI INNOCENTI (DALL'ORATORIO DI DON LORENZO PEROSI), 1900

Litografia a colori, cm. 142x100

Firma al centro a destra. Officine G. Ricordi & C., Milano.

€ 2.000/4.000



128

Franz Laskoff

(1869-1921)

MANIFESTO PUBBLICITARIO OLI SASSO, 1910 CA.

Litografia a colori, cm. 142x200

Firma in basso a destra. Edizioni G. Ricordi & C., Milano.

€ 3.500/5.500



129

129

Franz Laskoff

(1869-1921)

MANIFESTO PUBBLICITARIO IL TEMPO,
 GIORNALE DELLA DEMOCRAZIA CRISTIANA,
 1900 CA.

Litografia a colori, cm. 155x100

Firma in basso a sinistra. Officine Grafiche D.
 Coen & C., Milano.

€ 2.800/4.800

130

Franz Laskoff

(1869-1921)

DAL MANIFESTO PUBBLICITARIO
 ESPOSIZIONE INTERNAZIONALE DEL KENNEL
 CLUB ITALIANO, 1901

Litografia a colori, cm. 81x196

Firma in basso a destra. Officina G. Ricordi,
 Milano.

€ 2.400/4.400

130



131

Franz Laskoff

(1869-1921)

MANIFESTO PUBBLICITARIO AVANTI!

GIORNALE SOCIALISTA, 1900 CA.

Litografia a colori, cm. 151x105

Firma in basso a destra. Edizioni G. Ricordi & C., Milano.

€ 2.000/4.000

132

Franz Laskoff

(1869-1921)

DAL MANIFESTO PUBBLICITARIO MAGAZZINI

MELE, 1900 CA.

Litografia a colori, cm. 151x105

Officina G. Ricordi, Milano.

€ 1.000/2.000

131



132





133

Franz Laskoff

(1869-1921)

MANIFESTO PUBBLICITARIO

MAGAZZINI MELE, 1900 CA.

Litografia a colori, cm. 127x262

Firma in basso a destra. Edizioni G.

Ricordi & C., Milano.

€ 2.800/4.800



134

Plinio Nomellini

(Livorno 1866-Firenze 1943)

MANIFESTO PUBBLICITARIO OLI SASSO, 1910 CA.

Litografia a colori, cm. 136x196

Firma in alto a sinistra. Edizioni G. Ricordi & C., Milano.

€ 4.800/6.800



135

135

Enrico Sacchetti

(Roma 1877-Firenze 1967)

SATIRO - LA LETTURA, 1930

Tempera su carta, cm. 44x30

Firma in basso a sinistra.

Sul verso: titolo e data.

€ 350/600



136

136

Cipriano Mannucci

(Nizza 1882-Firenze 1970)

NUDO FEMMINILE, (1921)

Olio su cartone, cm. 41x33

Firma in basso a destra.

€ 800/1.200



137



138

137

Edward Corbett

(1815 - 1890)

AFTERNOON - THE CARRARA MOUNTAINS

Olio su tavola, cm. 21x46

Firma in basso a sinistra. Sul verso: antico cartiglio manoscritto con dettagli dell'opera e dell'autore.

€ 2.000/4.000

138

Lionello Balestrieri

(Cetona 1872-1958)

BIMBO CHE PIANGE

Scultura in bronzo, cm. 7x15x4

€ 200/400

139

Henry Markò

(Firenze 1855-Lavagna, Genova 1921)

PAESAGGIO LACUSTRE

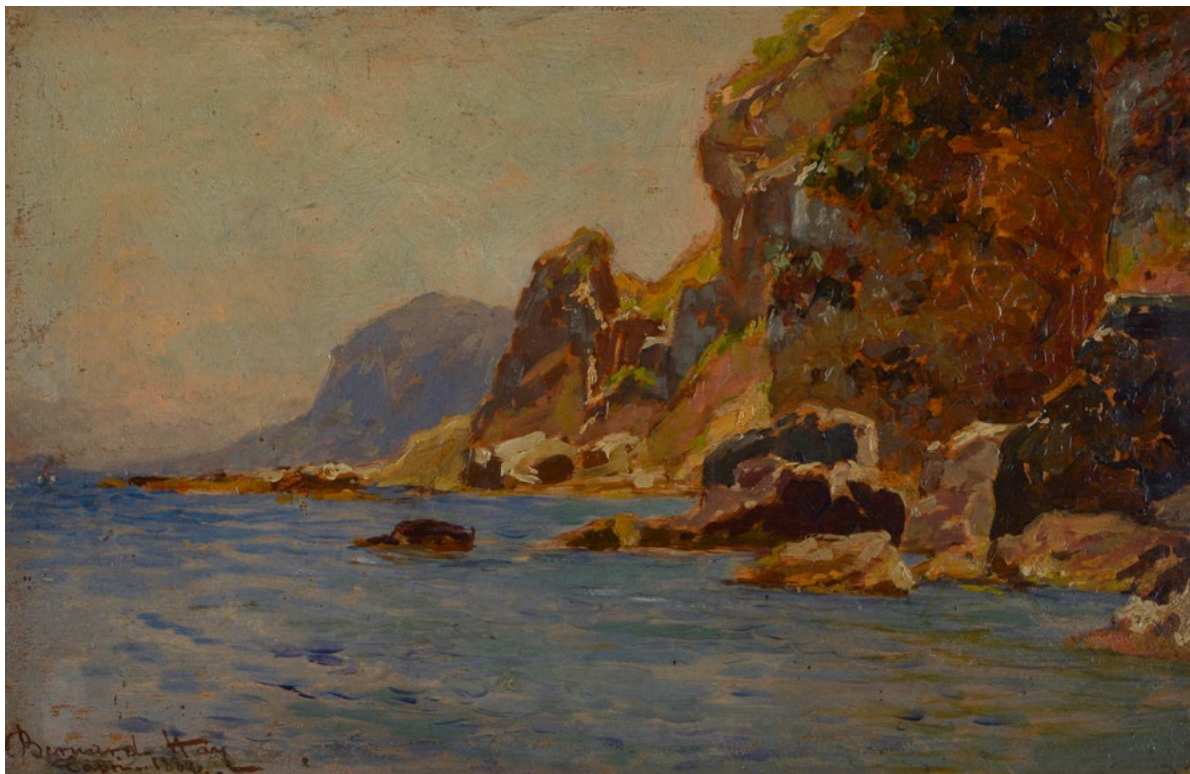
Olio su legno, cm. 15x19,5

Firma in basso a destra.

€ 400/800



139



140



141

140

Bernardo Hay

(Firenze 1864-Capri 1931)

CAPRI, 1882

Olio su compensato, cm. 23x33

Firma, data e titolo in basso a sinistra.

€ 350/550

141

Giulio Cesare Vinzio

(Livorno 1881-Firenze 1940)

PAESAGGIO CON CASE

Olio su compensato, cm. 10,5x17

Firma in basso a sinistra.

€ 200/300



142

143

142

Stefano Ussi

(Firenze 1822-1901)

LA STRATEGIA PRIMA DELLA BATTAGLIA

Olio su tela, cm. 28x38

Firma (quasi svanita) in basso a sinistra. Bozzetto per l'omonima opera del 1860 conservata presso la Galleria d'Arte Moderna di Palazzo Pitti a Firenze.

€ 1.500/2.500

143

Alfonso Hollaender

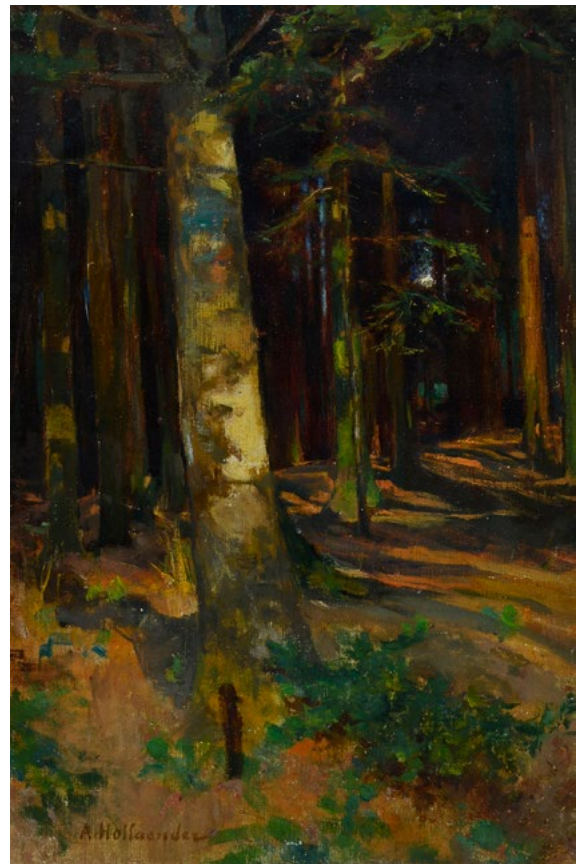
(Ratisbona 1845-Firenze 1923)

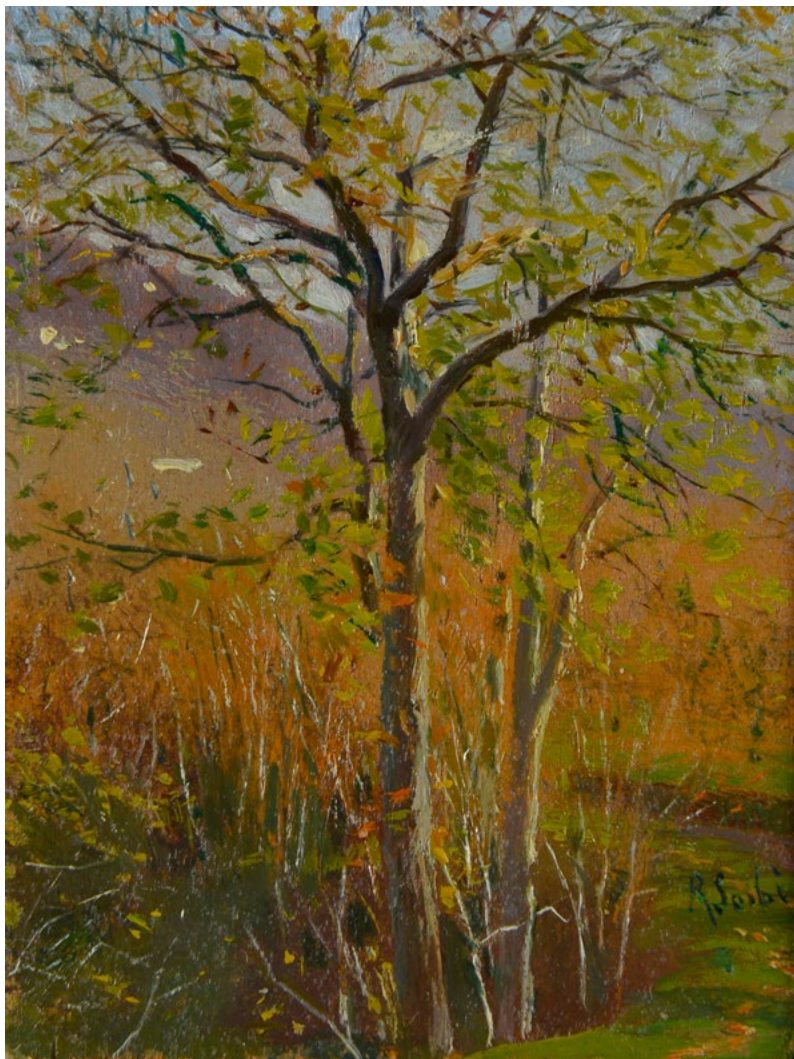
BOSCO

Olio su tela riportata su cartone, cm. 38,5x25,5

Firma in basso a sinistra.

€ 600/800





144

144

Raffaello Sorbi

(Firenze 1844-1931)

ALBERI

Olio su compensato, cm. 7,5x5

Firma in basso a destra.

€ 400/600

145

Raffaello Sorbi

(Firenze 1844-1931)

LA SERENATA

Olio su legno, cm. 14,5x24,5

Firma in basso a sinistra.

€ 7.000/14.000

145



146

Alberto Pisa

(Ferrara 1864-Firenze 1903)

FIGURE AL POZZO

Olio su tela, cm. 54x35,5

Firma in basso a sinistra.

€ 700/1.200

147

Ludovico Tommasi

(Livorno 1866-Firenze 1941)

RAGAZZA IN CASCINA

Olio su tela riportata su cartone, cm. 48x57,5

Firma in basso a destra.

Sul verso: iscrizione a matita blu

"Frosecchi/506".

€ 2.500/5.000

148

Angiolo Tommasi

(Livorno 1858-Torre del Lago 1923)

RITRATTO DI RAGAZZA

Olio su tela riportata su tavoletta, cm. 17x12

Firma in basso a destra.

€ 850/1.200

146



147



148





149

149

Alberto Cecconi

(Firenze 1897-1973)

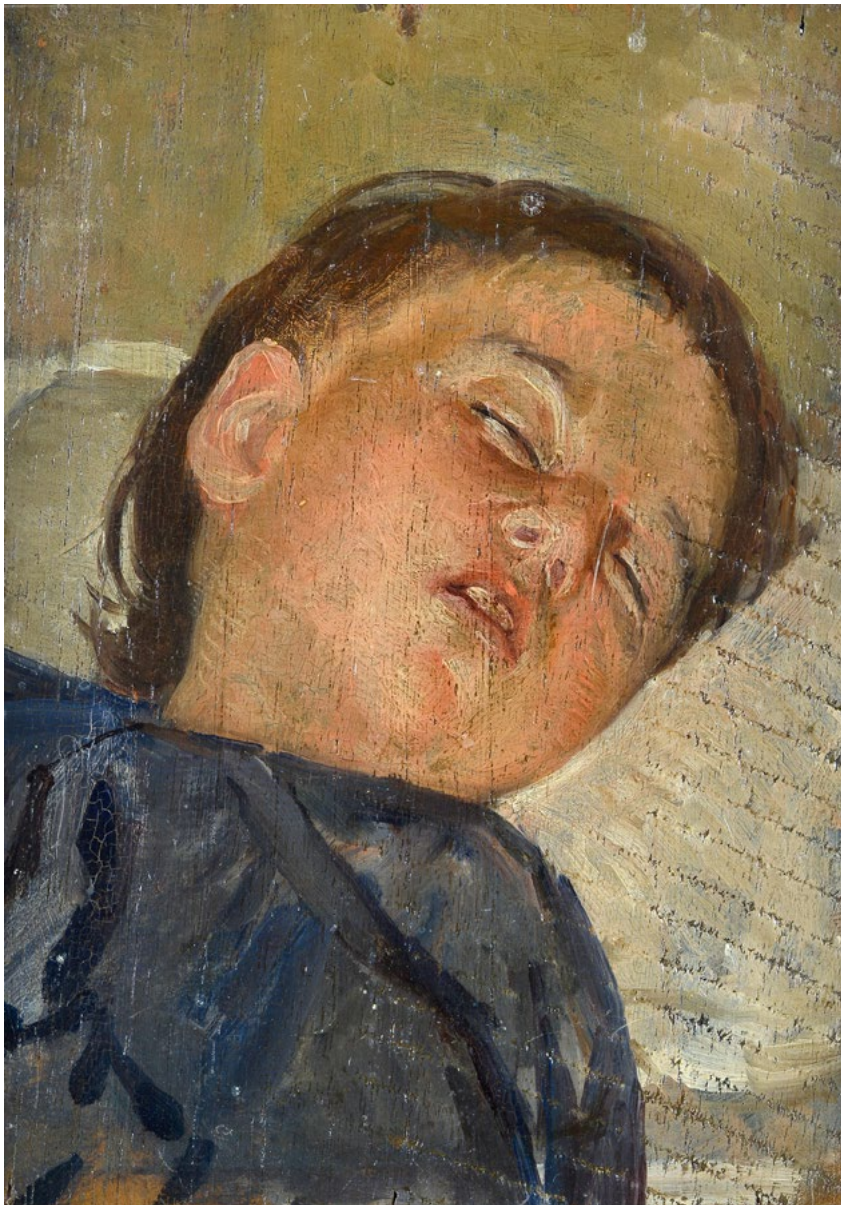
ULTIMI RAGGI

Olio su legno, cm. 32x42

Firma in basso a destra.

Sul verso: titolo.

€ 450/650



150

150

Silvestro Lega

(Modigliana 1826-Firenze 1895)

BAMBINO CHE DORME, (1865)

Olio su tavola, cm. 16x11,5

Certificato di autenticità Istituto
Matteucci, Viareggio.

Bibliografia: 1926, M. Tinti, Silvestro
Lega, Milano, tav. 28; 1957, M.L. Perer,
Silvestro Lega. Milano, p. 55 n. 26;
1984, P. Dini, Silvestro Lega. Gli anni
di Piagentina, p. 134 n. 65; 1987, G.
Matteucci, Silvestro Lega. L'opera
completa, vol. II, Firenze, p. 75 n. 77.

€ 6.000/8.000

151

Anonimo, XIX sec.

RITRATTO DI FANCIULLA

Olio su cartone (ovale), cm. 22x17,5

Sul verso: iscrizione svanita a matita
ed una dedica a penna.

€ 400/800

151



152

Luigi Bechi

(Firenze 1830-1919)

LA PICCOLA FILATRICE

olio su tela, cm. 83x60,5

Sul verso, sul telaio ad inchiostro:

“L. Bechi, Filatrice a rocca”;

sulla

tela, a penna: questo dipinto

raffigurante una giovinetta/

seduta, vista di fronte, che sta

graziosamente/filando alla rocca,

con scialletto rosso sulle/spalle,

finemente disegnata e dipinta, è

opera di squisito sentimento

ottocentesco/di Luigi Bechi, bella

e non di comune importanza./

Lllevlelyn Lloyd/Firenze1938.

€ 4.000/6.000

152





153



154



155

153

Luigi Gioli

(San Frediano a Settimo 1854-Firenze 1947)

PAESAGGIO

Olio su compensato, cm. 9,5x33

Firma in basso a destra.

Sul verso: "Coll. ne Corti"; timbro L. Gioli.

€ 500/700

154

Luigi Gioli

(San Frediano a Settimo 1854-Firenze 1947)

ALBERI

Olio su cartone, cm. 20,5x31

Firma in basso a destra.

€ 500/1.000

155

Lorenzo Gelati

(Firenze 1824-1893)

PAESAGGIO CON CARRO DI Fieno E FIGURE

Olio su tela, cm. 70,5x105

€ 1.500/2.500

156

Giuseppe Mazzei

(Fiume 1867-1944)

MATERNITÀ

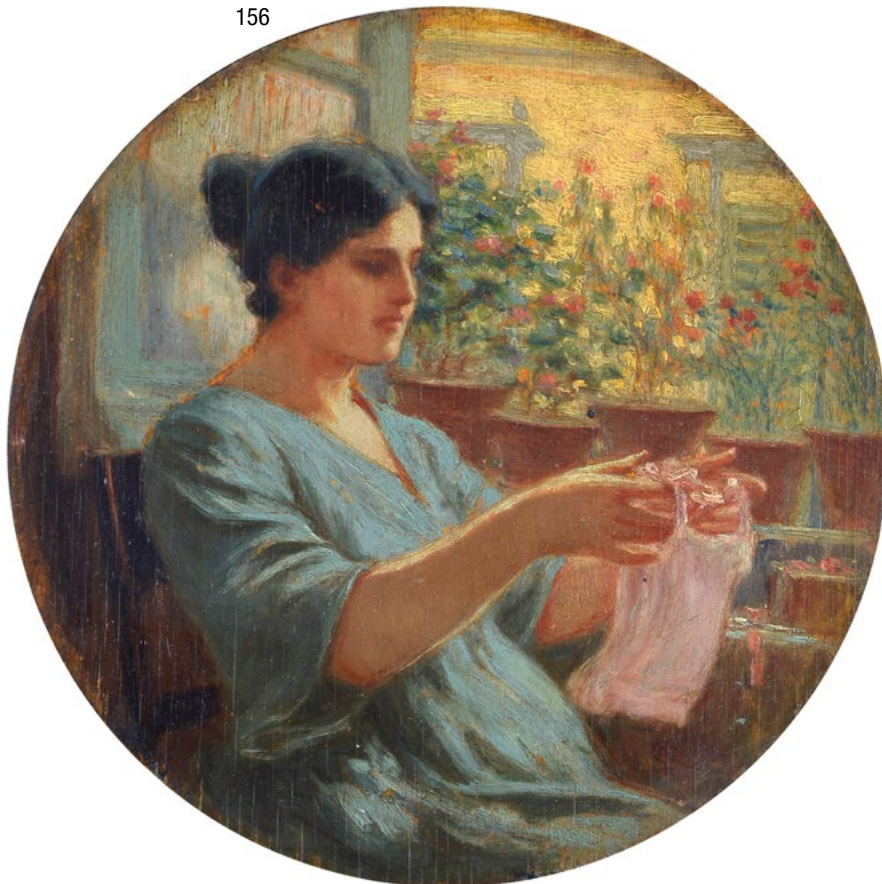
Olio su legno, cm. 29 (diam.)

Sul verso: firma e dedica "Al sig.

Filippo [...]G. Mazzei/(Maternità)".

€ 600/1.200

156



157

Giovanni (Nino) Costa

(Roma 1826-Pisa 1903)

PAESAGGIO CON LAGO E MONTAGNE

SULLO SFONDO

Olio su cartone, cm. 62x29

Firma in basso a destra.

€ 2.500/3.500

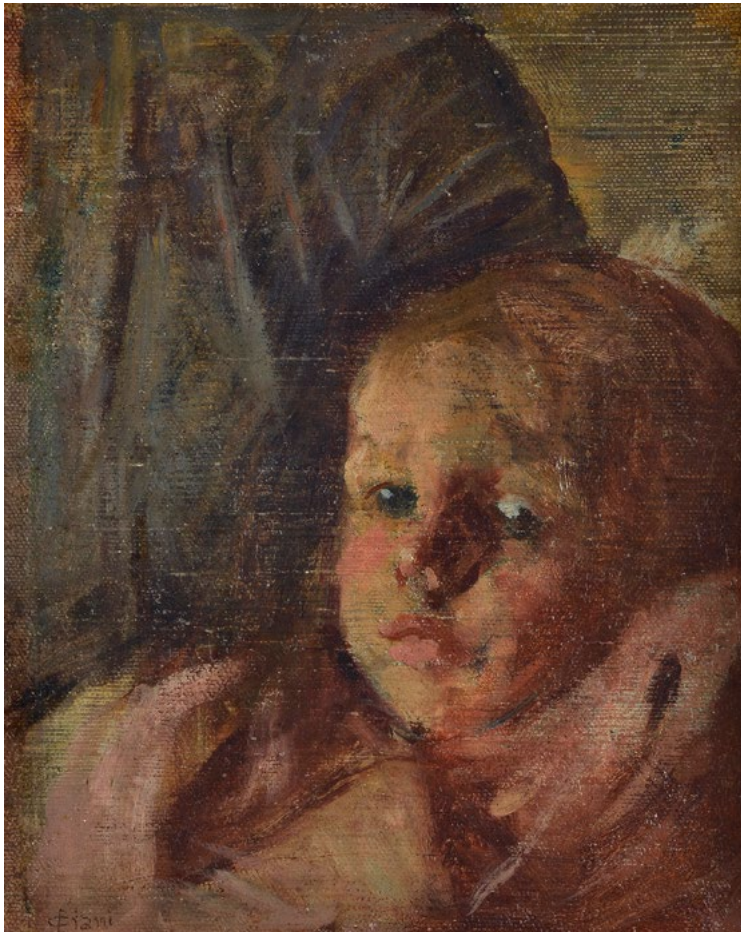
157





158

159



158

Pio Joris

(Roma 1843-1921)

MOMENTI DI RIPOSO

Olio su legno, cm. 16x28

Firma in basso a destra.

€ 600/800

159

Cesare Ciani

(Firenze 1854-1925)

LATTANTE

Olio su tela riportata su legno, cm. 27,5x22,5

Firma in basso a sinistra.

€ 350/450

160

Angiolo Volpe

(Livorno 1943)

LA RACCOLTA DEL GRANO

Olio su tela, cm. 50x70

Firma in basso a destra.

Sul verso: firma e titolo.

€ 400/800

160



161

Eugenio Caprini

(Livorno 1875-1932)

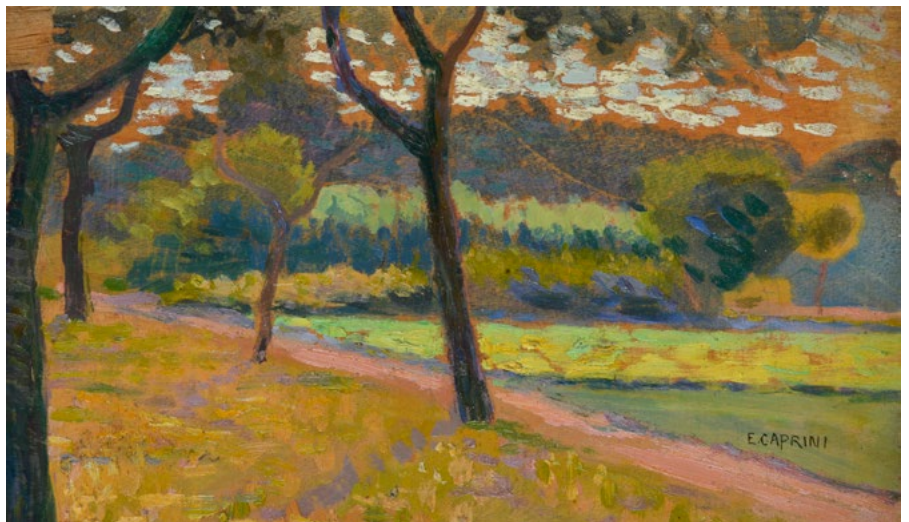
GIARDINO

Olio su tavola, cm. 13x22

Firma in basso a destra.

€ 200/400

161



162

Renato Natali

(Livorno 1883-1979)

SIGNORA CON CAPPELLO

Pastelli su carta, cm. 27,5x34

Firma in basso a destra.

€ 400/600

162





163

163

Carlo Domenici

(Livorno 1898-1981)

BUTTERI E GREGGE

Olio su masonite, cm. 40x60

Firma in basso a destra.

Sul verso: etichetta Studio d'Arte dell'Ottocento con dati dell'opera; timbro Studio d'Arte dell'Ottocento, Livorno.

€ 400/800



164

164

Corrado Michelozzi

(Livorno 1883-1965)

NATURA MORTA CON UVA

Olio su legno, cm. 28x39

Firma e matita in alto a sinistra.

Sul verso: etichetta Galleria Goldoni, Livorno.

€ 400/600



165

165

Carlo Domenici

(Livorno 1898-1981)

ARATURA

Olio su compensato,

cm. 34,5x50

Firma a lapis in alto a destra.

€ 600/800

166

Ferruccio Rontini

(Firenze 1893-Livorno 1964)

IL POLLAIO

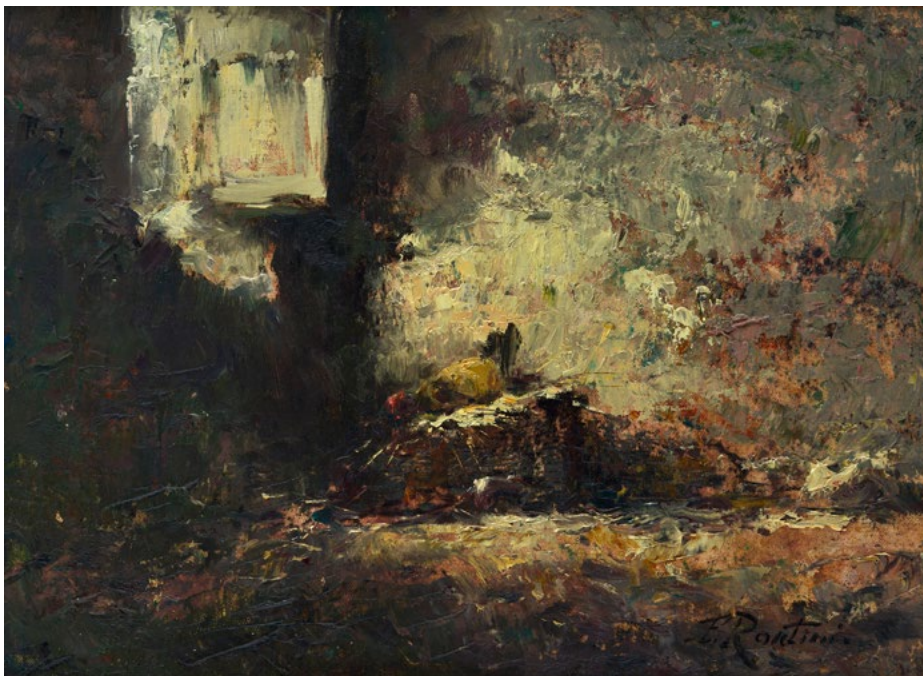
Olio su cartone telato, cm. 29,7x39,7

Firma in basso a destra.

Sul verso: firma; timbro dell'autore.

€ 400/700

166



167

Ferruccio Rontini

(Firenze 1893-Livorno 1964)

PAESAGGIO CON PASTORE E GREGGE,
1939

Olio su compensato, cm. 36,5x73,5

Firma e data in basso a destra.

€ 400/800

167





168

Carlo Domenici

(Livorno 1898-1981)

MAREMMA

Olio su compensato, cm. 35x50

Firma in basso a sinistra. Sul verso: firma e titolo; timbro Galleria Arte Europa, Viareggio.

€ 500/1.000

169

Ferruccio Rontini

(Firenze 1893-Livorno 1964)

CASOLARE CON PASTORE E GREGGE

Olio su compensato, cm. 33,5x58,5

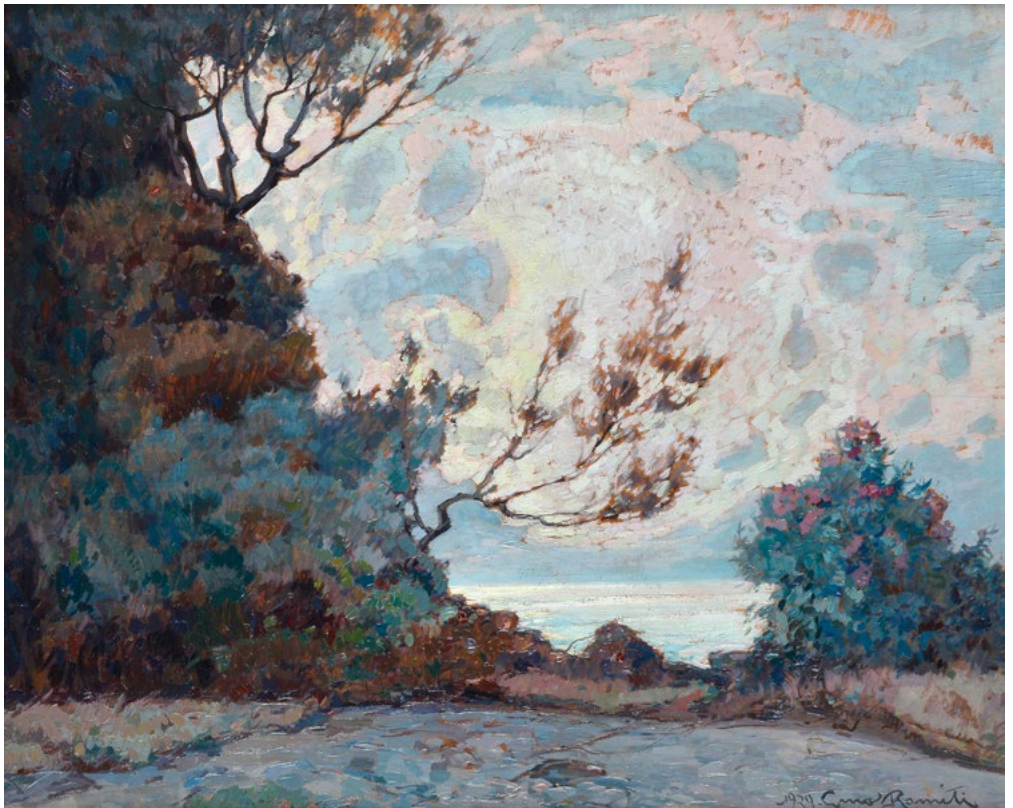
Firma in basso a destra.

€ 400/800

170



171



170

Gino Romiti

(Livorno 1881-1967)

SCOGLIERA

Olio su faesite, cm. 30x39,5

Firma in basso a destra.

Sul verso: titolo; timbri Emo Roffi.

€ 500/1.000

171

Gino Romiti

(Livorno 1881-1967)

PAESAGGIO, 1929

Olio su legno, cm. 43x53

Firma e data in basso a destra.

Sul verso, a penna: dipinto originale/di Gino Romiti/ Piero Ghini.

€ 1.200/2.200



172

172

Renato Natali

(Livorno 1883-1979)

MARINA, 1935

Olio su faesite, cm. 10x14,5

Firma in basso a destra.

Sul verso: firma e data.

€ 500/1.000

173

Renato Natali

(Livorno 1883-1979)

SUONATORE CIECO

Olio su compensato, cm. 50x35

Firma in basso a destra.

Sul verso: firma e titolo;

ex libris

Raccolta B. Bardi; etichetta e timbri

Collezione Ranieri Giannecchini, Lucca.

€ 1.500/3.000

174

Cafiero Filippelli

(Livorno 1889-1973)

DONNE SUGLI SCOGLI, 1946

Olio su legno, cm. 30,5x24,5

Sul verso: firma e data.

€ 400/600

173



174



175

Giovanni Lomi

(Livorno 1889-1969)

RUSCELLO

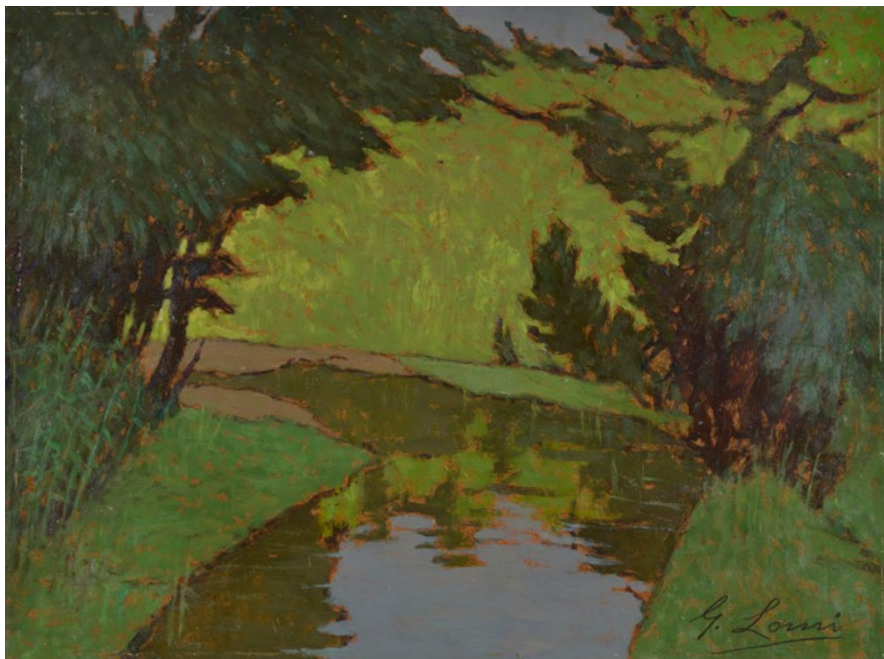
Olio su faesite, cm. 30x40

Firma in basso a destra.

Sul verso: firma e titolo (illeggibile).

€ 700/1.400

175



176

Ferruccio Rontini

(Firenze 1893-Livorno 1964)

PAESAGGIO CON CONTADINO ED ASINO,

1938

Olio su legno, cm. 50,5x70

Firma e data in basso a destra.

€ 600/800

176



177

Ferruccio Rontini

(Firenze 1893-Livorno 1964)

PAESAGGIO CON CONTADINA, 1936

Olio su legno, cm. 22,5x35,5

Firma e data in basso a destra.

€ 300/500

177





178

178

Gino Romiti

(Livorno 1881-1967)

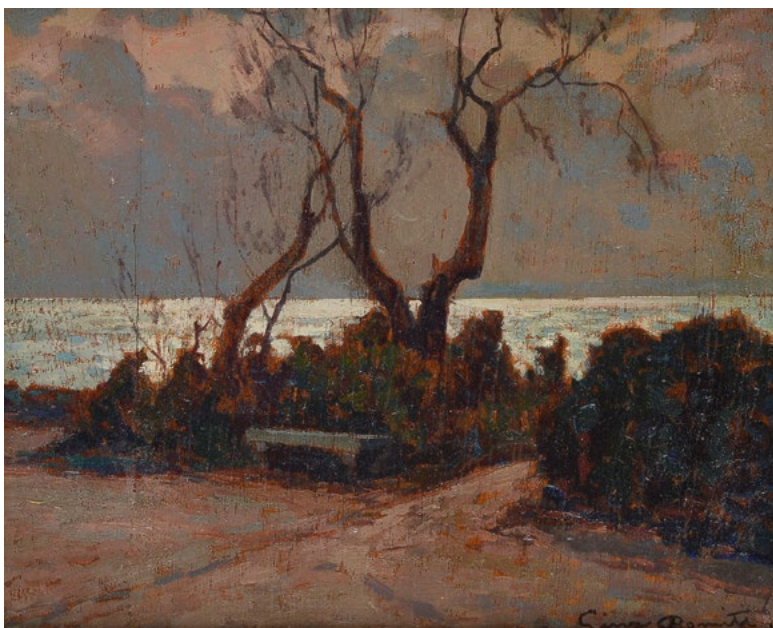
PESCATORI AD ANTIGNANO

Olio su legno, cm. 18x24

Firma in basso a destra.

Sul verso: etichetta Galleria Goldoni, Livorno.

€ 600/800



179

179

Gino Romiti

(Livorno 1881-1967)

MARINA E ARBUSTI

Olio su legno, cm. 15,5x19

Firma in basso a destra.

€ 400/600



180

180

Cafiero Filippelli

(Livorno 1889-1973)

CASCINA CON FIGURE, 1926

Olio su compensato, cm. 27x32,5

Firma e data in basso a sinistra.

€ 1.000/2.000

181

Anonimo, XX sec.

SORRENTO, 1957

Olio su compensato,
cm. 53x69,5

Firmato in basso a destra:

“V. Vivo”;

data in basso a destra.

€ 1.500/3.000



181

182

Anonimo, XX sec.

CALA CON BARCHE

ALL'ORMEGGIO

Olio su tela, cm. 50x70

Firma illeggibile in basso
a destra.

€ 450/650

183

Joseph Pennell

(Filadelfia 1857-New York 1926)

NEW YORK

Litografia, mm. 355x245

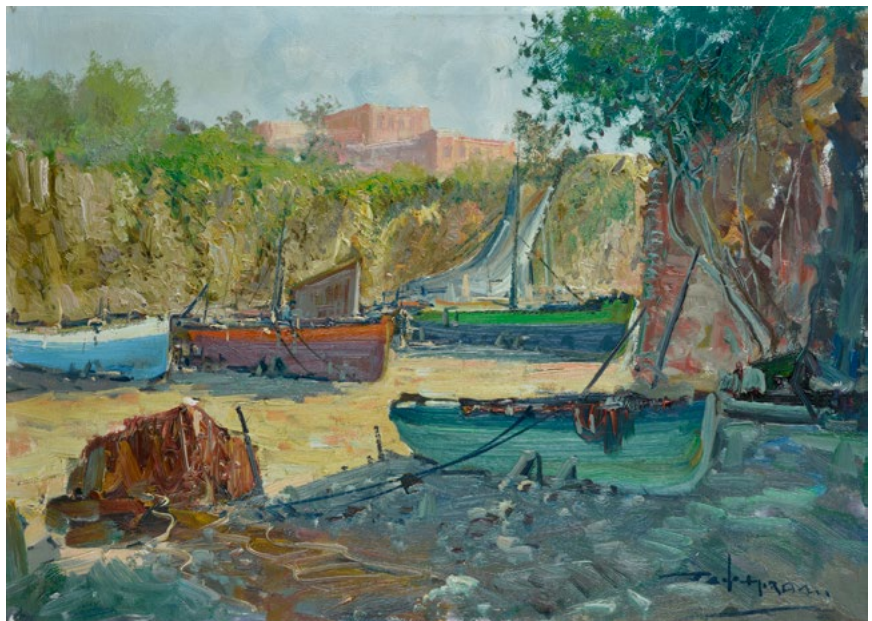
Firma e dedica in basso
al centro.

€ 300/500

183



182



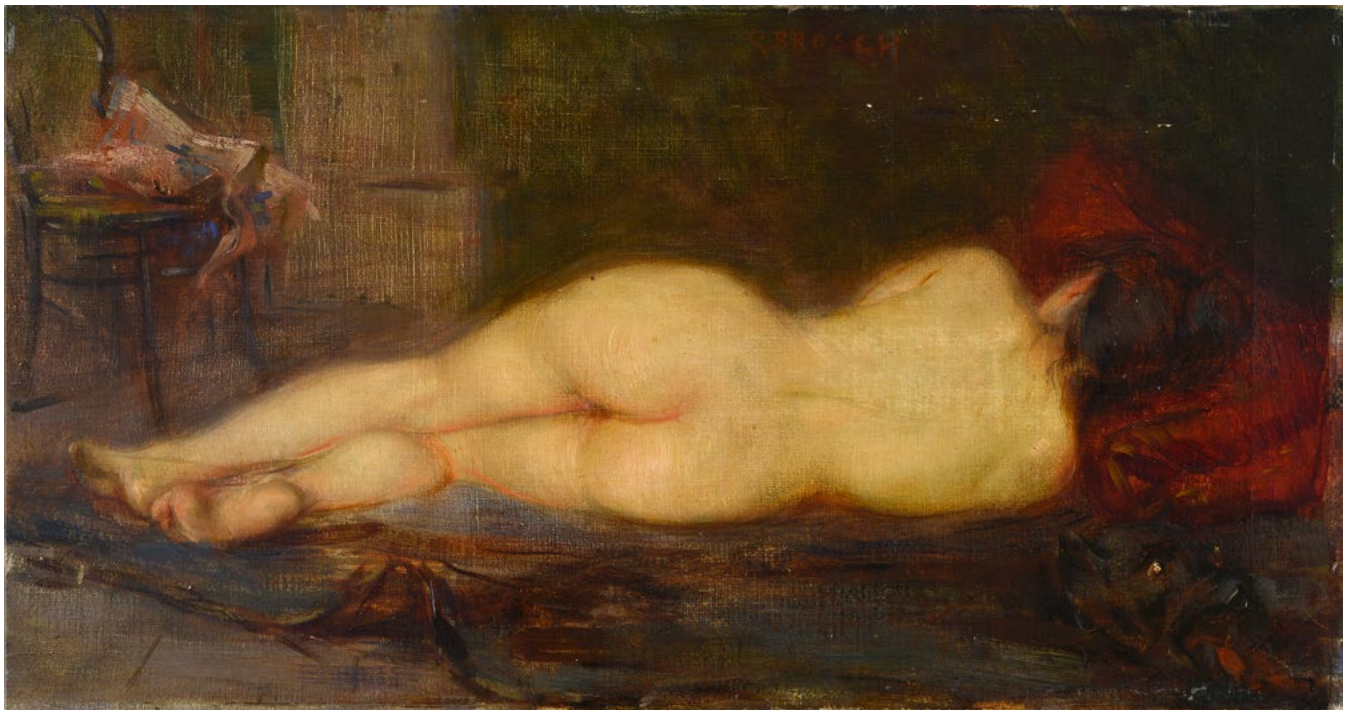


184



186

185



184

Joseph Pennell

(Filadelfia 1857-New York 1926)

GRAN CANYON

Litografia, mm. 555x425 (lastra)

Firma in basso al centro.

€ 200/400

185

Clemens Brosch

(Linz 1894-1926)

NUDO DISTESO

Olio su tela, cm. 29,5x56

Firmato in alto al centro: "C. Brosch".

L'opera è accompagnata da attestato di libera circolazione; perizia di Massimo Mascii su carta intestata.

€ 6.500/8.500

186

Adelsteen Normann

(1848-1918)

MARINA

Olio su tela, cm. 40,5x55,5

Firma in basso a sinistra.

€ 1.500/2.500

187

Francesco Busato

(Vicenza 1806-1886)

L'ARNO A CASCINA, 1947

Olio su legno, cm. 27x40

Firma e data in basso a destra.

Sul verso: firma, data e titolo.

€ 200/400

187



188

Ettore Ferrari

(1845-1929)

VERSO LA COSTA

Acquerello su cartoncino, cm. 17x25,5

Sul verso: timbro Amministrazione Marchesi

Ferrari Frey.

€ 350/550

188



189

Aldo Oppici

(Sabbioneta 1908-1985)

GIOSTRE

Olio su compensato, cm. 38x45

Firma in basso a sinistra.

€ 300/500

189





190

190

Ottorino Bicchi

(1878-1949)

VEDUTA DI CAMPAGNA COL MARE SULLO SFONDO

Olio su compensato, cm. 34x44

Firma in alto a sinistra e in basso a sinistra.

€ 1.500/2.500



191

191

Giovanni Barbisan

(Treviso 1914-1988)

CALJCANTHUS, 1964

Olio su masonite, cm. 32x32

Firma e data in alto al centro.

Sul verso: timbri ed etichetta Galleria D'Arte San Giorgio, Mestre, con dati dell'opera.

€ 1.200/2.400



192

192

Gisberto Ceracchini

(Foliano della Chiana 1899-Patrignano del Lago 1982)

PERIFERIA DI PETRIGNANO, 1970

Olio su compensato, cm. 60x80

Firma e data in basso a destra.

Sul verso: titolo.

€ 700/1.400

193

Ennio Pozzi

(Sesto Fiorentino 1893-1972)

**NATURA MORTA CON VIOLINO E
MASCHE**

Olio su tela, cm. 63,5x78

Firma in basso a destra.

Sul verso: etichetta 21° Esposizione
Biennale Internazionale d'Arte,
Venezia, 1938 con n. 100; etichetta
4° Quadriennale d'Arte Nazionale,
Roma, 1953.

€ 400/800

193



194

Mario Bucci

(Foggia 1903-Firenze 1970)

DEPOSIZIONE, 1940

Carboncino su carta, cm. 48x40

Firma e data in basso a sinistra.

€ 150/300

195

Ennio Pozzi

(Sesto Fiorentino 1893-1972)

NUDO DISTESO

Olio su tela, cm. 49,5x64

Firma in basso a destra.

€ 300/600

194



195





196

196

Mario Bucci

(Foggia 1903-Firenze 1970)

IL PITTORE E LA MODELLA

Olio su tela, cm. 120x93

Firma in basso a sinistra.

Sul verso: etichetta 23° Esposizione biennale internazionale d'arte Venezia, 1942, con n. 904.

€ 1.000/2.000



197

197

Ennio Pozzi

(Sesto Fiorentino 1893-1972)

VOLTO DI DONNA

Olio su tela, cm. 56x44

Firma in basso a destra.

€ 400/800

198

Achille Lega

(Brisighella 1899-Firenze 1934)

UOMO CON GATTO

Litografia, mm. 250x163 (lastra)

Firma in basso a sinistra; titolo in basso a destra.

€ 200/400

198



199

Giuseppe Piombanti

(San Lorenzo a Colline 1898-Firenze 1996)

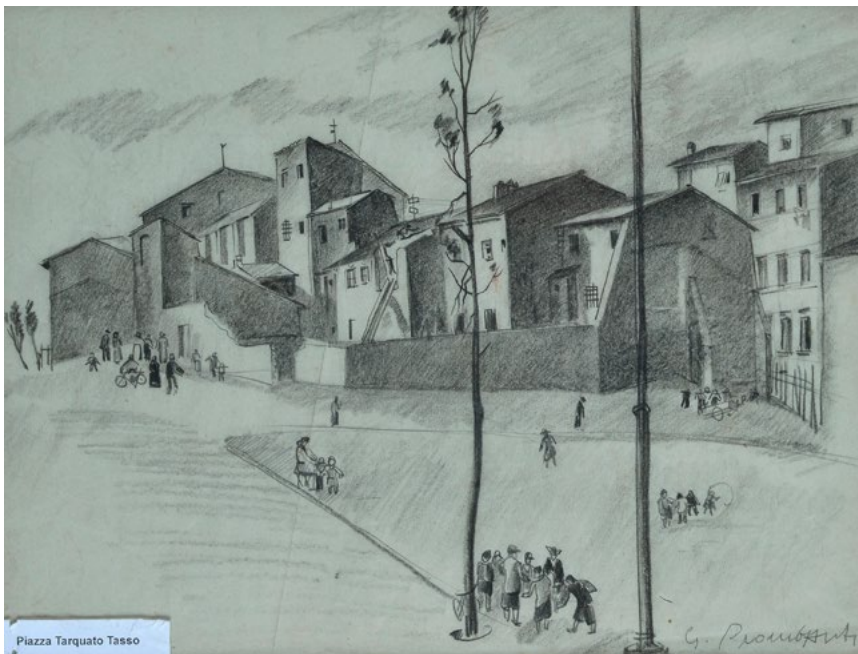
PIAZZA TASSO

Carboncino su carta, cm. 28,5x35,5

Firma in basso a destra.

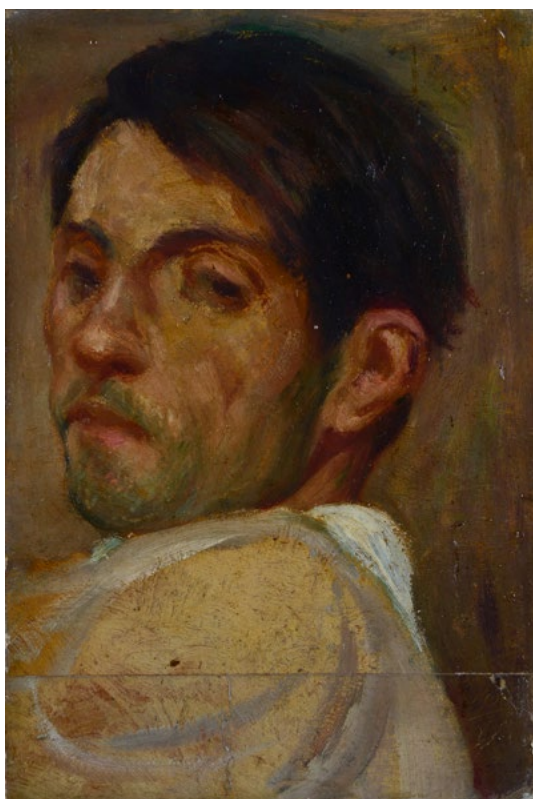
€ 150/300

199





201



200

Eugenio Cecconi

(Livorno 1842-Firenze 1903)

CASOLARE

Olio su tela, cm. 66x80,5

Firma in basso a destra.

€ 2.000/3.000

201

Galileo Chini

(Firenze 1873-1956)

AUTORITRATTO

Olio su cartone, cm. 37,5x25

Firma e data incise in basso a destra:

"Chini/1902" (?). Sul verso: timbro

Collezione Giorgio Venturi.

€ 1.500/2.500



202

Armando Spadini

(Poggio a Caiano 1883-Roma 1925)

LE BAGNANTI

Olio su tela , cm. 89,5x84,2

Sul verso: etichetta Galleria Martelli, Firenze.

€ 6.000/8.000



SASSO-FIGLI

INDICE AUTORI

- Agazzi** Carlo Paolo - 90
Anonimo, inizi XIX sec. - 17
Anonimo, XIX - XX sec. - 14, 22, 24, 55, 71
Anonimo, XIX sec. - 13, 23, 25, 53, 72, 100, 151
Anonimo, XIX sec. - 12, 15
Anonimo, XIX sec. - 6
Anonimo, XVI - XVII sec. - 45
Anonimo, XVII - XVIII sec. - 8, 9
Anonimo, XVII sec. - 38
Anonimo, XVIII sec. - 5, 18, 27, 35, 46
Anonimo, XVIII sec. - 4
Anonimo, XX sec. - 181
Anonimo, XX sec. - 182
Arcangeli Luigi - 61
Attr. a Chialiva Luigi - 88
Attr. a Tominetti Achille - 87
Attr. a Eugenio Spreafico - 64
Attr. a Giuseppe Casciaro - 111
Attr. a Marius Bauer - 59
Balestrieri Lionello - 138
Barbisan Giovanni - 191
Barzanti Licinio - 66
Bassano Leandro - 30
Bechi Luigi - 152
Bevilacqua Giovanni - 65
Bianchi Domenico - 334
Bicchi Ottorino - 190
Biondi Nicola - 63
Brosch Clemens - 185
Bucci Mario - 194, 196
Busato Francesco - 187
Caprini Eugenio - 161
Casciaro Giuseppe - 117, 118
Castelfranchi Cirano - 78
Cecconi Alberto - 149
Cecconi Eugenio - 200
Cecconi Niccolò - 21
Ceracchini Gisberto - 192
Chierago Ivancich Nuzzi - 81
Chierici Gaetano - 86
Chini Galileo - 201
Ciani Cesare - 159
Ciardi Beppe - 84, 85
Ciardello Carmine - 99, 101
Civitali Matteo - 52
Corbett Edward - 137
Costa Giovanni (Nino) - 157
Da Michael Coxie - 37
Dalbono Edoardo - 107
Dalbono Eduardo - 102
De Regny Alphee - 109
De Stefano Vincenzo - 98
Diaz de la Pena Narcisso Virgilio - 94
Domenici Carlo - 163, 165, 168
Fabbricatore Nicola - 80
Fergola Salvatore - 120, 121
Ferrari Ettore - 188
Ferrigno Antonio - 104
Filippelli Cafiero - 174, 180
Gelati Lorenzo - 155
Gemito Vincenzo - 125
Gigante Giacinto - 124
Gioli Luigi - 153, 154
Giordani Italo - 103
Giordano Felice - 114
Gola Emilio - 89
Gussoni Vittorio - 82
Hay Bernardo - 140
Hollaender Alfonso - 143
Induno Domenico - 93
Irolli Vincenzo - 112
Joris Pio - 158
Laccetti Valerio - 105
Laskoff Franz - 127, 128, 129, 130, 131, 132, 133
Lega Achille - 198
Lega Silvestro - 150
Lelli Giovan Battista - 91
Levis Giuseppe Augusto - 67
Lomi Giovanni - 175
Magistretti Emilio - 70
Maniera di Francesco Guardi - 16
Mannucci Cipriano - 136
Mantegazza Giacomo - 92
Markò Henry - 139
Matveyev Fyodor - 122
Mazzei Giuseppe - 156
Michelozzi Corrado - 164
Migliaro Vincenzo - 115
Montefusco Vincenzo - 110
Moretti Foggia Mario - 68
Natali Renato - 162, 172, 173
Nomellini Plinio - 134
Normann Adelsteen - 186
Oppici Aldo - 189
Palanti Giuseppe - 79
Peluso Francesco - 96, 97
Pennell Joseph - 60, 183, 184
Piombanti Giuseppe - 199
Pisa Alberto - 146
Postiglione Salvatore - 108
Pozzi Ennio - 193, 195, 197
Pratella Fausto - 116
Quintavalle Noel - 69
Roda Leonardo - 76, 77
Romiti Gino - 170, 171, 178, 179
Rontini Ferruccio - 166, 167, 169, 176, 177
Sacchetti Enrico - 135
Salvatore Balsamo - 106
Schwicker Amelio - 57
Scorzelli Eugenio - 62
Scuola Emiliana, XVII - XVIII sec. - 31
Scuola Emiliana, XVII sec. - 28, 50
Scuola Emiliana, XVIII sec. - 44, 47
Scuola Emiliana, XVIII sec. - 34
Scuola Europea, XVIII sec. - 32
Scuola Fiamminga, XVI sec. - 36
Scuola Fiamminga, XVII sec. - 29
Scuola Fiorentina, XVII sec. - 7
Scuola Francese, XIX - XX sec. - 54
Scuola Italia Centrale, XVI - XVII sec. - 33
Scuola Italia Centrale, XVI sec. - 49
Scuola Italia Settentrionale, XVII - XVIII sec. - 41, 42
Scuola Olandese, XVII sec. - 39
Scuola Romana, XVII sec. - 43
Scuola Tedesca, XVIII sec. - 26
Scuola Toscana, XVI sec. - 48
Scuola Toscana, XIX sec. - 20
Scuola Veneta, XVI - XVII sec. - 51
Scuola Veneta, XVIII sec. - 40
Solenghi Giuseppe - 75
Sorbi Raffaello - 144, 145
Spadini Armando - 202
Tommasi Angiolo - 148
Tommasi Ludovico - 147
Ussi Stefano - 142
Vezzotto Alberti Giuseppe - 56
Vianello Marcello - 73, 74
Villa Aleardo - 126
Vinzio Giulio Cesare - 141
Volpe Angiolo - 160
Volpe Vincenzo - 113
Wilhem Fiesel - 58
Witting Walter - 123
Zanetti Zilla Vittore - 119
Zardo Alberto - 83

CONDIZIONI DI VENDITA

1. La Casa d'Aste Pananti è incaricata a vendere, in locali aperti al pubblico, gli oggetti affidati in nome e per conto dei mandanti, come da atti registrati all'Ufficio I.V.A. di Firenze. Non potranno farle carico obblighi se non quelli discendenti dal mandato.
2. All'atto dell'aggiudicazione l'acquirente dovrà provvedere al pagamento del prezzo, diritti e quant'altro in contanti, oppure tramite bonifico bancario: UBI BANCA, Sede di Firenze, Piazza Cesare Beccaria, 21 Fl, c/c 424 Pananti Casa d'Aste S.r.l. – ABI 03111 CAB 02800 – CIN L; SWIFT BLOPIT22. - IBAN IT17L031110280000000000424.
 - 2.1 La Casa d'Aste Pananti a propria discrezione, potrà acconsentire a che l'aggiudicatario versi solamente una caparra pari al 30% del prezzo stabilito con l'aggiudicazione, oltre ai diritti d'asta, le spese e quant'altro. In questo caso il completamento del pagamento dovrà avvenire entro e non oltre le ore 18:00 del lunedì successivo alla vendita.
 - 2.2 Dopo il pagamento gli oggetti venduti devono essere ritirati dall'acquirente a sua cura e rischio entro le ore 18:00 del lunedì successivo alla vendita, termine questo ultimo da considerarsi perentorio. La Casa d'Aste Pananti è autorizzata a non consegnare quanto aggiudicato se prima non si è provveduto all'integrale pagamento di quanto dovuto. La consegna del lotto aggiudicato avverrà presso i locali della Galleria Pananti.
 - 2.3 In caso di mancato adempimento nei termini perentori sopra stabiliti sarà facoltà della Casa d'Aste Pananti richiedere l'adempimento.

In caso di inadempimento laddove sia stata versata la caparra di cui al punto 2.1 la Casa d'Aste Pananti avrà la facoltà di chiedere la risoluzione di diritto del contratto di aggiudicazione attraverso semplice comunicazione scritta, trattenendosi, a titolo di penale, le somme già incassate, salvo in ogni caso il diritto al risarcimento del danno ulteriore.

In ogni altro caso di inadempimento la Casa d'Aste Pananti, fermo restando per essa il diritto di risoluzione del contratto con semplice comunicazione scritta, avrà diritto di ottenere il pagamento a titolo di penale forfettariamente predeterminata del 40% del prezzo di aggiudicazione.
3. L'asta sarà preceduta da un'esposizione delle opere durante la quale un responsabile della Casa d'Aste Pananti sarà a disposizione per ogni chiarimento. L'esposizione ha lo scopo di far bene esaminare lo stato di conservazione e la qualità degli oggetti e chiarire eventuali errori e/o inesattezze in cui si fosse incorsi nella compilazione del catalogo. Dopo l'aggiudicazione nessuna contestazione in merito potrà pertanto essere accolta, fatto salvo quanto previsto dal punto 4.
4. Eventuali contestazioni circa l'esattezza delle attribuzioni riportate nel catalogo d'asta dovranno essere mosse a mezzo raccomandata con ricevuta di ritorno da inviare entro e non oltre 8 giorni dalla data di aggiudicazione. Se la contestazione risultasse fondata, sulla base della documentazione che in ogni caso dovrà essere prodotta a cura e spese dell'aggiudicatario, la Casa d'Aste Pananti sarà tenuta esclusivamente al rimborso delle somme già percepite senza interessi, dietro restituzione dei beni aggiudicati, senza alcun ulteriore obbligo di risarcimento a nessun titolo. Infatti la Casa d'Aste Pananti, nella propria qualità di mandataria, non potrà ritenersi responsabile per le attribuzioni ed expertise relativi ai lotti battuti.
5. La Casa d'Aste Pananti, pur adoperandosi con la massima serietà e scrupolosità, non potrà ritenersi responsabile per eventuali errori in cui dovesse incorrere nell'esecuzione di offerte scritte o telefoniche. Pertanto l'offerente, nel compilare l'apposito modulo dovrà accuratamente controllare i numeri dei lotti, le descrizioni e le cifre indicate. La richiesta di partecipazione telefonica sarà accettata esclusivamente se formulata per iscritto almeno 4 ore prima della vendita. La Casa d'Aste Pananti si riserva il diritto di registrare le offerte telefoniche declinando ogni responsabilità nei confronti dell'aggiudicatario in relazione alle offerte formulate telefonicamente.
6. Non sono ammesse contestazioni in merito all'aggiudicazione dei lotti, che viene decisa dal banditore in modo insindacabile.
7. Durante la gara il direttore della vendita ha la facoltà di riunire o di separare i lotti. Lo stesso, in qualità di mandatario, potrà compiere tutte quelle attività per il migliore espletamento del mandato.
8. L'acquirente, oltre al prezzo di aggiudicazione, dovrà corrispondere il **25%** dello stesso, comprensivo di diritti d'asta, spese ed IVA. Per le **Aste a Tempo** l'acquirente, oltre al prezzo di aggiudicazione, dovrà corrispondere il **30%** dello stesso, comprensivo di diritti d'asta, spese ed IVA.
- 8.1 Il ritiro immediato del bene sarà possibile dopo l'effettivo pagamento che dovrà avvenire in contanti, con assegno circolare, bancario o bonifico.
9. Le stime relative al possibile prezzo di vendita, stampate sotto la descrizione dei lotti riportati nel catalogo, sono espresse in Euro e non comprendono i diritti d'asta previsti al punto 8. Tuttavia, essendo tali stime effettuate con largo anticipo rispetto alla data dell'asta, potranno essere soggette a revisione, che verrà adeguatamente comunicata al pubblico durante l'asta.
10. Il presente regolamento viene accettato automaticamente da tutti coloro che concorreranno alla vendita all'asta. I partecipanti alla vendita dichiarano che ogni eventuale controversia derivante dal presente atto sarà deferita in via esclusiva alla cognizione del Foro di Firenze, accettando contestualmente in tal modo l'esclusiva giurisdizione italiana.

R E G O L A M E N T O

1. Le condizioni di vendita sono quelle specificate sul catalogo dell'asta.
2. L'offerta per corrispondenza equivale all'alzata di mano in sala. All'aggiudicazione andrà aggiunto il 25% quale diritti d'asta compresa IVA ove previsto (dalla norma di legge).
3. L'offerta per corrispondenza sarà valida fino a che sarà uguale o superiore al massimo prezzo battuto in sala.
4. Nel caso ci giungessero, per una stessa opera, più offerte di pari importo, l'opera verrà aggiudicata alla prima offerta pervenutaci.

L'INDISCRETO

GALLERIA PANANTI  CASA d'ASTE
D A L 1 9 6 8

.....
rivista • di • approfondimento • • •
culturale • • • su • arte • scienza •
cultura pop • edizioni • Pananti • •
.....
.....
• • • • www.indiscreto.org • • • •
.....



GALLERIA PANANTI  CASA d'ASTE
DAL 1968

Palazzo Peruzzi de' Medici - Via Maggio, 28/A - 50125 Firenze- Tel. +39 055 2741011 - Fax +39 055 2741034
Pananti Atelier - Casa Dugnani - Via Aurelio Saffi, 9 - 20123 Milano - Tel +39 02 84073085

www.pananti.com