

GALLERIA PANANTI  CASA d'ASTE
DAL 1968

ARTE MODERNA E CONTEMPORANEA

ESPERTI

Arte Moderna e Contemporanea
Piero Pananti
Filippo Pananti

Arte Italiana, dipinti,
disegni e sculture del XIX e XX sec.
Filippo Pananti
Emanuele Castellani

Dipinti,
mobili e oggetti di Antiquariato
Emanuele Castellani

Grafica e Edizioni
Paolo Parri

Tessuti, tappeti e arazzi
Claudio Martinelli

Schede e ricerche
Chiara Cerrata

Aste a tempo
Lorenzo Lippi
Alberto Pananti

Direzione
Filippo Pananti

Amministrazione
Rosario Minniti

Segreteria
Simonetta Guerra

Magazzino/Consegne
Salvatore Schipani, Marco Magni,
Gabriele Santi

Contabilità
Ivonne Seitz, Francesca Colombo

Grafica e design
Lorenzo Lippi

Fotografia
Marco Giacomelli

Consulenti per il restauro
L'Atelier restauro dipinti
Chiara Piani
Daniele Rossi

Ufficio Stampa
Bianca Zani Pananti
Maddalena Torricelli

Referente per il Lazio
Leonardo Scarfò

Referente per il sud Italia
Enrico Caruso

**ANTIQUARIATO
AUTORI DEL XIX E XX SEC
ARTE MODERNA E CONTEMPORANEA**

ESPOSIZIONE FIRENZE

dal 28 marzo al 4 aprile 2025
orario 10.00/13.00 - 14.00/19.00

ASTA

Sabato 5 aprile 2025, ore 16.00

CASA PANANTI:

la webserie che svela il dietro le quinte di una casa d'aste

Casa Pananti è la prima webserie italiana, nata per raccontare in modo autentico l'inedito dietro le quinte di una casa d'aste. Un'occasione unica per guardare all'interno del mondo delle aste d'arte, osservando la vita e il lavoro di una delle case di vendita più importanti d'Italia.

Sulla scena si muovono i vari protagonisti, siano essi la famiglia o il gruppo di lavoro. Ecco allora Piero Pananti, fondatore della galleria, il figlio Filippo, amministratore e battitore appassionato che cura ogni passaggio dall'acquisizione delle opere alle stime, ai rapporti con i clienti; Emanuele Castellani, esperto di arte antica, che studia le condizioni delle opere, le attribuzioni e la composizione dei cataloghi; Lorenzo Lippi, graphic designer con il compito di curare l'aspetto editoriale e coordinare le vendite e i bilanci dal web.

Insieme a loro i professionisti e collaboratori che operano nell'amministrazione, la segreteria, il magazzino, gli spostamenti delle opere, i rapporti con il pubblico, e poi c'è Marchino, il presidente onorario, oltre alla mascotte, la bassotta Margot. È un linguaggio garbato, quello usato dal regista Giovanni Piscaglia, per aprire le porte di un mondo ancora poco conosciuto al di là degli aspetti clamorosi delle grandi aste internazionali.

Tra scene di vita reale e interviste in presa diretta, la regia di Giovanni Piscaglia rivela l'immagine di una vera famiglia fiorentina con uno spiccato senso dell'umorismo, capace di realizzare ogni anno vendite milionarie in tutto il mondo.

WWW.PANANTI.COM



CASA PANANTI

LA WEB SERIE

REGIA DI
GIOVANNI PISCAGLIA





**ARTE MODERNA
E CONTEMPORANEA**

dal lotto 85 al lotto 220
Sabato 5 Aprile, ore 16.00



85

Carla Accardi

(Trapani 1924-2014)

SENZA TITOLO

Litografia, mm. 478x575 (lastra); mm. 405x545 (foglio); es. pda
 Firma in basso a destra; tiratura in basso a sinistra.

€ 200/400

86

Carla Accardi

(Trapani 1924-2014)

SENZA TITOLO

Litografia, mm. 405x545 (lastra); mm. 560x760 (foglio); es 3/80
 Firma in basso a destra; tiratura in basso a sinistra. Timbro a secco
 Rubinart, Roma, in basso a sinistra.

€ 200/400

87



88



87

Carla Accardi

(Trapani 1924-2014)

SENZA TITOLO

Litografia, mm. 435x630 (lastra); mm. 555x755 (foglio); es. pa.

Firma in basso a destra; tiratura in basso a sinistra. Timbro a secco
Rubinart, Roma, in basso a sinistra e in alto a destra.

€ 200/400

88

Giuseppe Capogrossi

(Roma 1900-1972)

NERO - SUPERFICIE CP872/A

Piastrina in ceramica smaltata a mano in bianco e nero, cm. 20x20

La mattonella rientra nella produzione eseguita per la pavimentazione
di un professionista romano, realizzata tra il 1951 e il 1952. Bibliografia:
1981, Giuseppe Capogrossi, Gouaches, collage e disegni, a cura di
Guglielmo Capogrossi, Edizioni Electa, Milano, pp. 40, 279, nn. 83-84.

€ 500/1.000

89

Enrico Castellani

(Castelmassa 1930-Viterbo 2017)

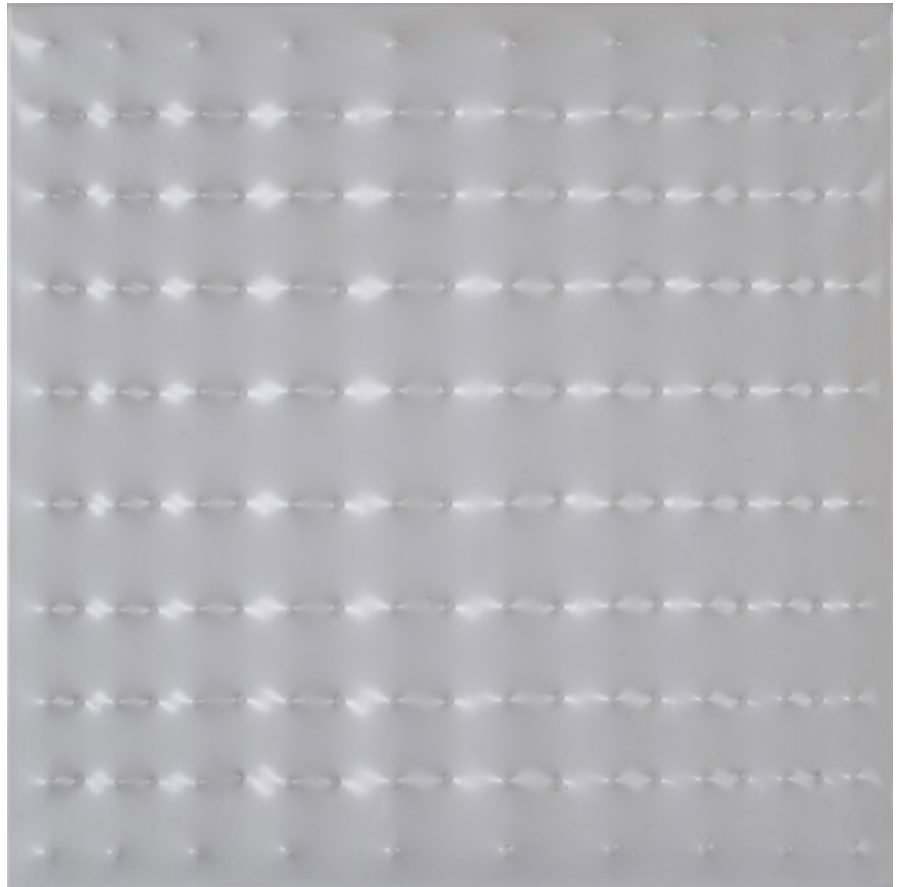
ESTROFLESSIONE, 1968

Multiplo in PVC bianco con libro originale,
mm. 300x300

Realizzato per il volume Enrico Castellani
Pittore, testi di V. Agnetti, Achille Mauri
Editore, Milano. Tiratura di 1000 esemplari.
Bibliografia: 1996, Enrico Castellani.
Opera grafica (1960-95), Corraini Editore,
Mantova, n. 10.

€ 2.000/3.000

89



90

Maurizio Cattelan

(Padova 1960)

THE END, 2016

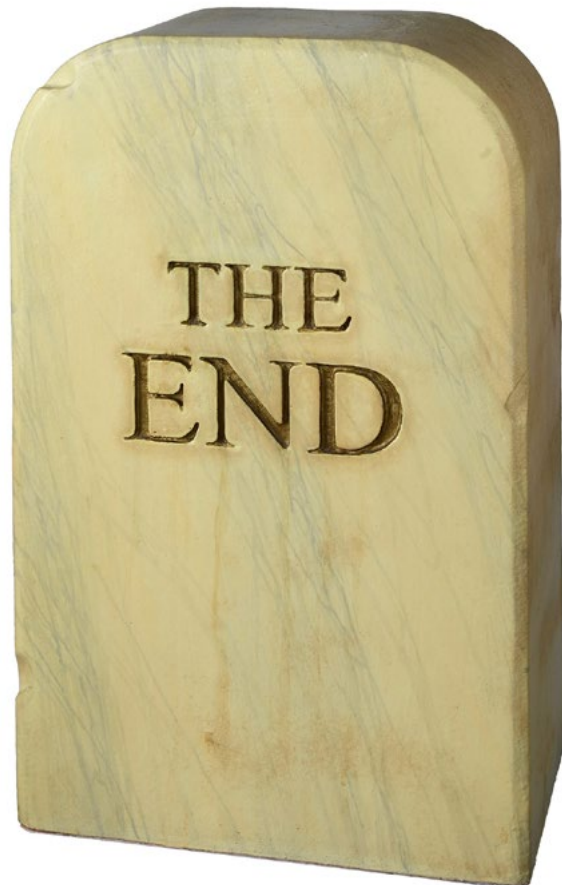
Poliuretano lavorato a finto marmo,
cm. 60x36x22; es. 72/500.

Realizzata in occasione del 500°
anniversario di Gufram.

Sul verso: timbro di autenticità.

€ 800/1.200

90





91

Marc Chagall

(Vitebsk 1887-Saint Paul de Vence 1985)

LE DANSEURS À LA LUNE

Acquatinte acquatinta, mm. 308x240; es. 5/35

Firma in basso a destra; tiratura in basso a sinistra. Bibliografia: Marc Chagall, Galerie Gérard Cramer, Genève, n. 32.

€ 1.500/3.000

92

Sandro Chia

(Firenze 1946)

SENZA TITOLO

Serigrafia, mm. 576x670 (lastra);
mm. 705x900 (foglio), es. pda.

Firma in basso a destra; tiratura in
basso a sinistra.

€ 250/500

92



93

Salvatore Fiume

(Comiso 1915-Milano 1997)

L'ALTRA META

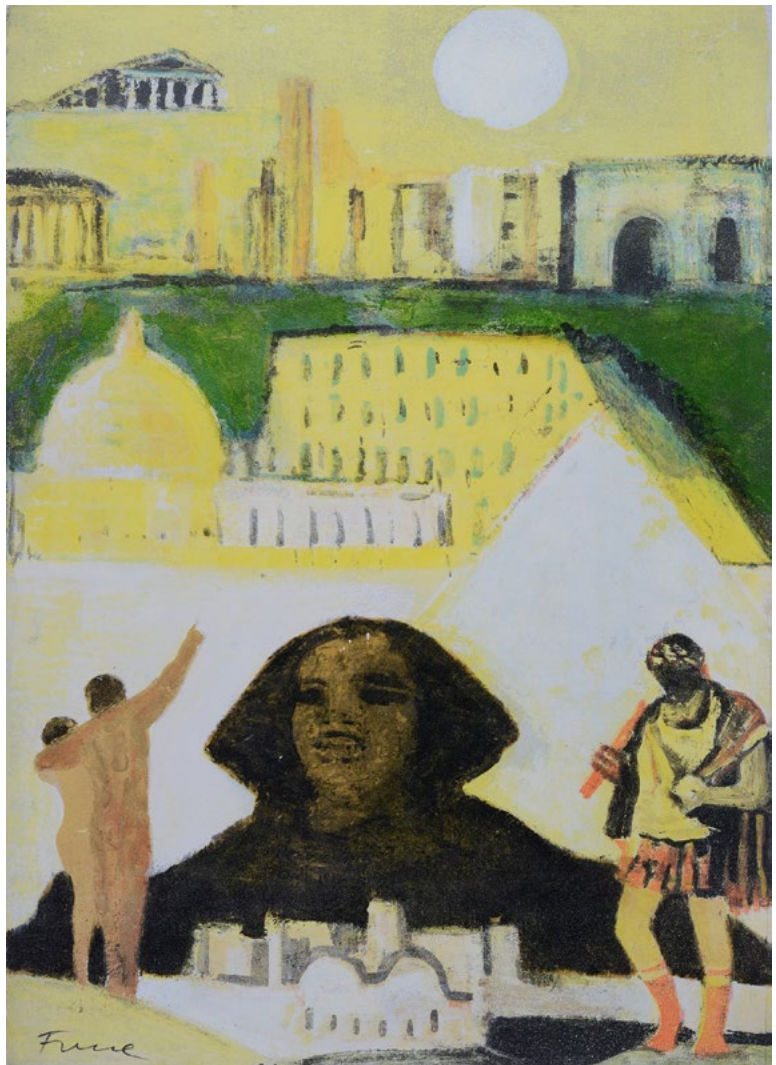
Graffito originale e stampa con litografia
originale a colori, mm. 700x500

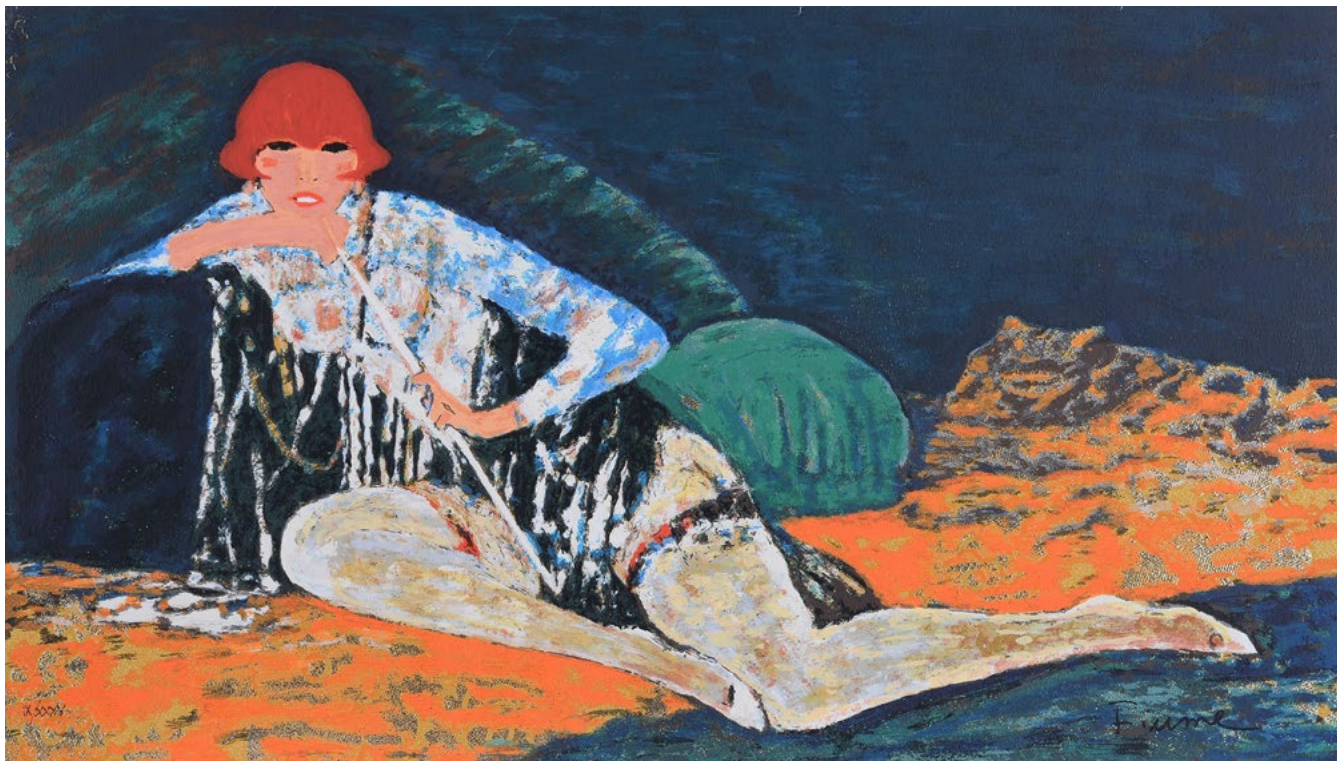
Firma e tiratura in basso a sinistra.

Sul verso: etichetta con perizia tecnica di
Pistelli Franco, Firenze.

€ 250/500

93





94



95

94

Salvatore Fiume

(Comiso 1915-Milano 1997)

RICORDO DI CHARLESTON

Serigrafia polimaterica d'après a 32 colori su broccato, mm. 400x700; es. IX/XXXV

Firma in basso a destra; tiratura in basso a sinistra.

Sul verso: etichetta Fondazione Salvatore Fiume, con timbro.

€ 300/500

95

Virgilio Guidi

(Roma 1891-Venezia 1984)

VOLTO , 1973

Multiplo legno, mm. 650x500; es. 2/45

Firma e data in basso a destra; tiratura in basso a sinistra.

Sul verso: etichetta dattiloscritta con dati dell'opera e numerazione; timbro

La Pergola Edizioni.

€ 400/800

96

Robert Indiana

(New Castle, Indiana 1928-Vinalhaven, Maine 2018)

CLASSIC LOVE, 2006

Tappeto in lana a colori, cm. 80x80; es. 5133/10000

Sul verso: etichetta Exclusive Edition for Galerie-f.

€ 500/800

96



97

Jeff Koons

(York 1955)

PINK PANTHER SKATEBOARD (DUE ELEMENTI), 2023

Tavole da skateboard, cm. 80x20; es. 43/200

Certificato di autenticità The Skateroom.

€ 1.500/2.500

97





98

98

Damien Hirst

(Bristol 1965)

FOREVER (SMALL), 2020

Stampa Giclée laminata
su pannello in alluminio,
cm. 39x39

Heni Editions Catalogue

Number: H8-4. Edition

number: 418/2573.

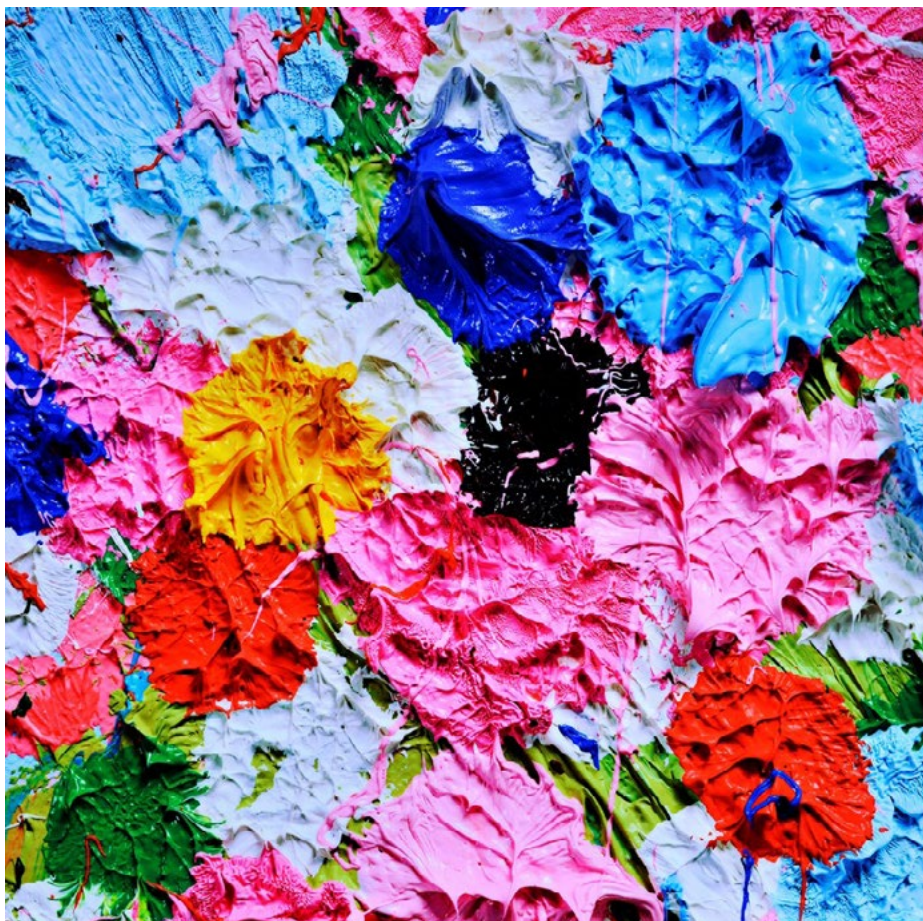
Sul verso: etichetta

Damien Hirst in

collaborazione con

Fondazione Prada.

€ 500/1.000



99

99

Damien Hirst

(Bristol 1965)

FRUITFUL (SMALL), 2020

Stampa Giclée laminata
su pannello in alluminio,
cm. 39x39

Heni Editions Catalogue

Number: H8-2. Edition

number: 600/3308. S

ul verso: etichetta

Damien Hirst in

collaborazione con

Fondazione Prada.

€ 500/1.000

100

Damien Hirst

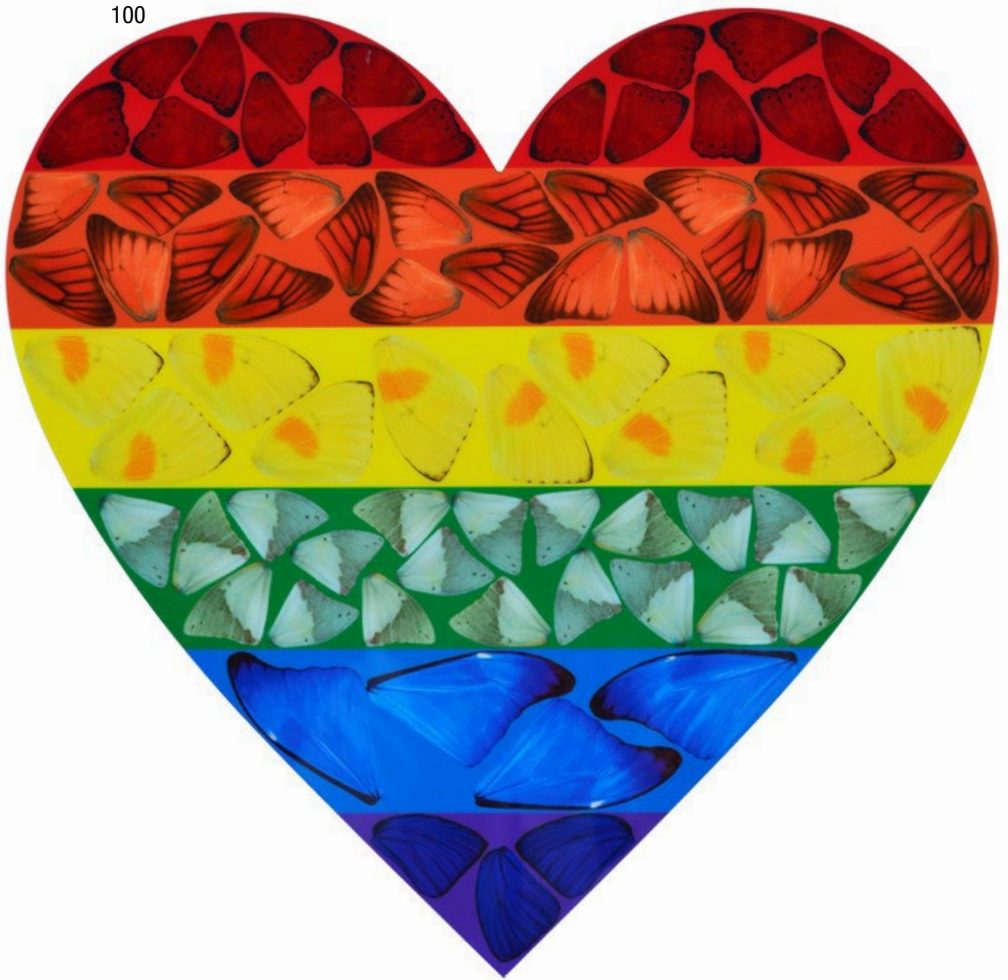
(Bristol 1965)

BUTTERFLY HEART (SMALL), 2020

Stampa Giclée laminata su pannello in alluminio, cm. 35x36,4
Sul verso: etichetta Heni con dati dell'opera. Heni Editions Catalogue Number: H7-4. Edition number: 752/3510

€ 750/1.500

100



101

Damien Hirst

(Bristol 1965)

BUTTERFLY RAINBOW (SMALL), 2020

Stampa Giclée laminata su pannello in alluminio, cm. 24x50
Sul verso: etichetta Heni con dati dell'opera. Heni Editions Catalogue Number: H7-2. Edition number: 895/4150

€ 750/1.500

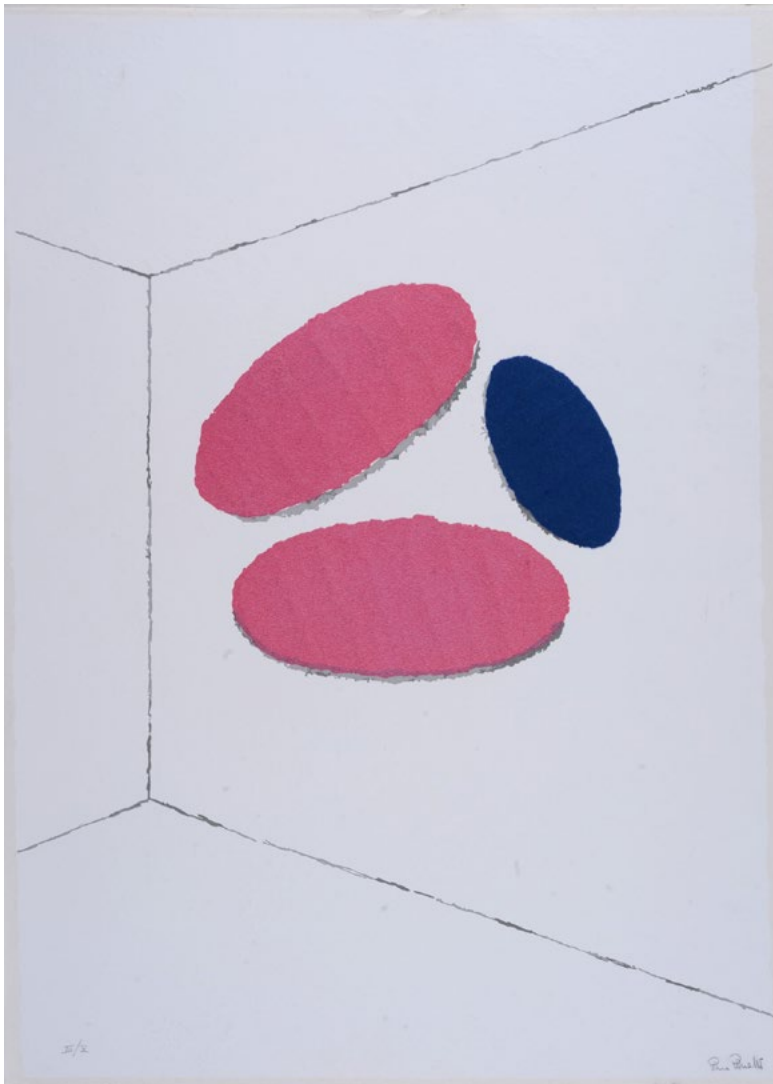
101



102



103



102

Giuseppe Migneco

(Messina 1908-Milano 1997)

PESCATORE

Litografia, mm. 700x1000 (foglio);
es. 46/120

Firma in basso a destra;
tiratura in basso a sinistra.

€ 250/500

103

Pino Pinelli

(Catania 1938-2024)

SENZA TITOLO

Serigrafia materica, mm. 765x560
(foglio); es. III/X

Firma in basso a destra;
tiratura in basso a sinistra.

Timbro a secco Manuela Allegrini
Editore, in basso a sinistra.

€ 180/250

104

Pino Pinelli

(Catania 1938-2024)

SENZA TITOLO

Serigrafia materica, mm. 765x560 (foglio);

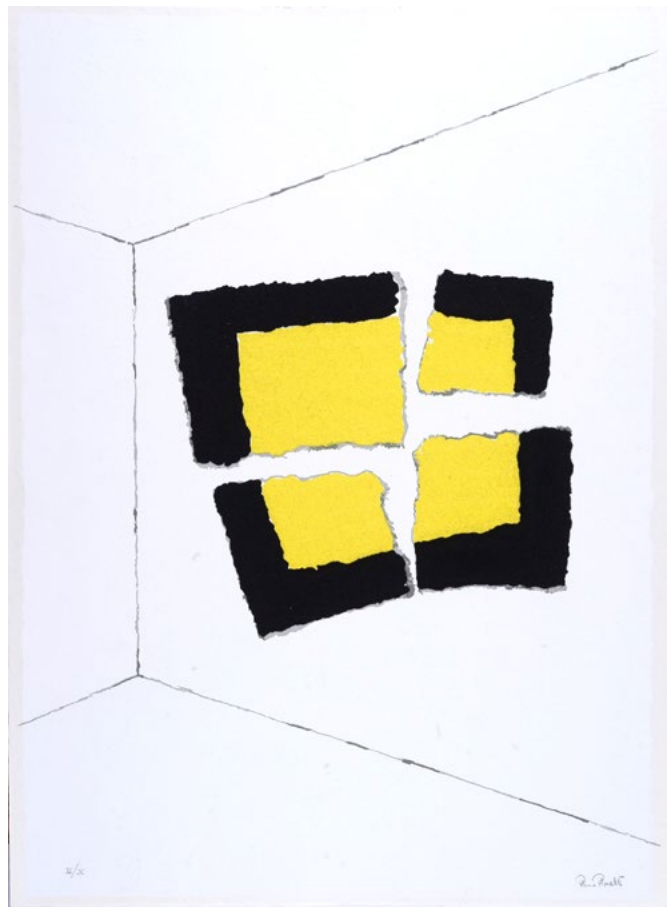
es. III/X

Firma in basso a destra;
tiratura in basso a sinistra.

Timbro a secco Manuela Allegrini Editore
in basso a sinistra.

€ 180/250

104



105

Mimmo Rotella

(Catanzaro 1918-Milano 2006)

LA MORTADELLA

Litografia , mm. 1000x700 (foglio); es. pa

Firma in basso a destra;
tiratura in basso a sinistra.

Timbro a secco Fondazione Rotella,
in basso a sinistra.

€ 350/500

105





106



107

108



106

Mimmo Rotella

(Catanzaro 1918-Milano 2006)

GRAN CIRCO A DUE PISTE AMEDEO ORFEI

Litografia, mm. 1000x700 (foglio); es. pa

Firma in basso a destra; tiratura in basso a sinistra.

Timbro a secco Fondazione Rotella, in basso a sinistra.

€ 350/500

107

Mimmo Rotella

(Catanzaro 1918-Milano 2006)

LA MAGNIFICA PREDA

Litografia, mm. 1000x700 (foglio); es. pa

Firma in basso a destra; tiratura in basso a sinistra.

Timbro a secco Fondazione Rotella, in basso a sinistra.

€ 350/500

108

Mimmo Rotella

(Catanzaro 1918-Milano 2006)

CACCIA AL LADRO

Litografia, mm. 1000x700 (foglio); es. pa

Firma in basso a destra; tiratura in basso a sinistra.

Timbro a secco Fondazione Rotella, in basso a sinistra.

€ 350/500

109

Mimmo Rotella

(Catanzaro 1918-Milano 2006)

CIRCO OSCAR ORFEI

Litografia, mm. 1000x700 (foglio); es. pa

Firma in basso a destra; tiratura in basso a sinistra.

Timbro a secco Fondazione Rotella, in basso a sinistra.

€ 350/500

110

Mimmo Rotella

(Catanzaro 1918-Milano 2006)

CACCIA AL LADRO

Litografia, mm. 1000x700 (foglio); es. pa

Firma in basso a destra; tiratura in basso a sinistra.

Timbro a secco Fondazione Rotella, in basso a sinistra.

€ 350/500

109



110





111

111

Uberto Bonetti

(Viareggio 1909-1993)

GIOCO DEL CALCIO

Acquerello e matita su carta, cm. 26x18

Firma in basso a destra.

€ 400/600

GALLERIA PANANTI - CASA D' ASTE



112

112

Silvio Loffredo

(Parigi 1920-Trebbiano 2013)

BATTISTERO

Olio su cartone, cm. 35x25

Firma in basso a destra.

€ 150/300

ASTA 177 - SABATO 5 APRILE 2025 - ORE 16,00



113

113

Sergio Scatizzi

(Gragnano 1918-Firenze 2009)

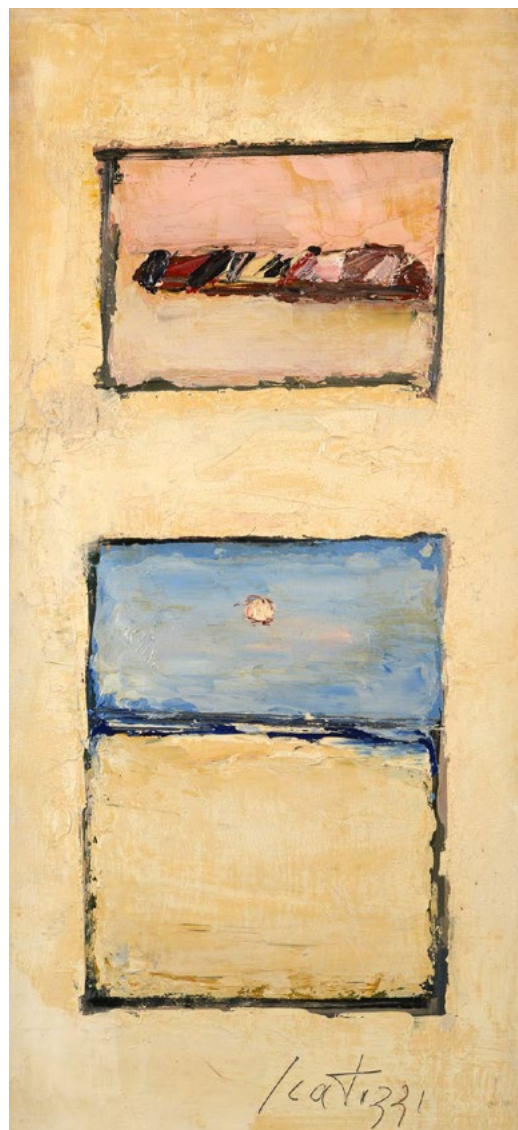
VENEZIA

Olio su tela, cm. 70x50

Firma in basso al centro.

Sul verso: firma. Autentica dell'autore su foto.

€ 700/1.200



114

114

Sergio Scatizzi

(Gragnano 1918-Firenze 2009)

DOPPIO PAESAGGIO

Olio su tavola, cm. 73,5x35

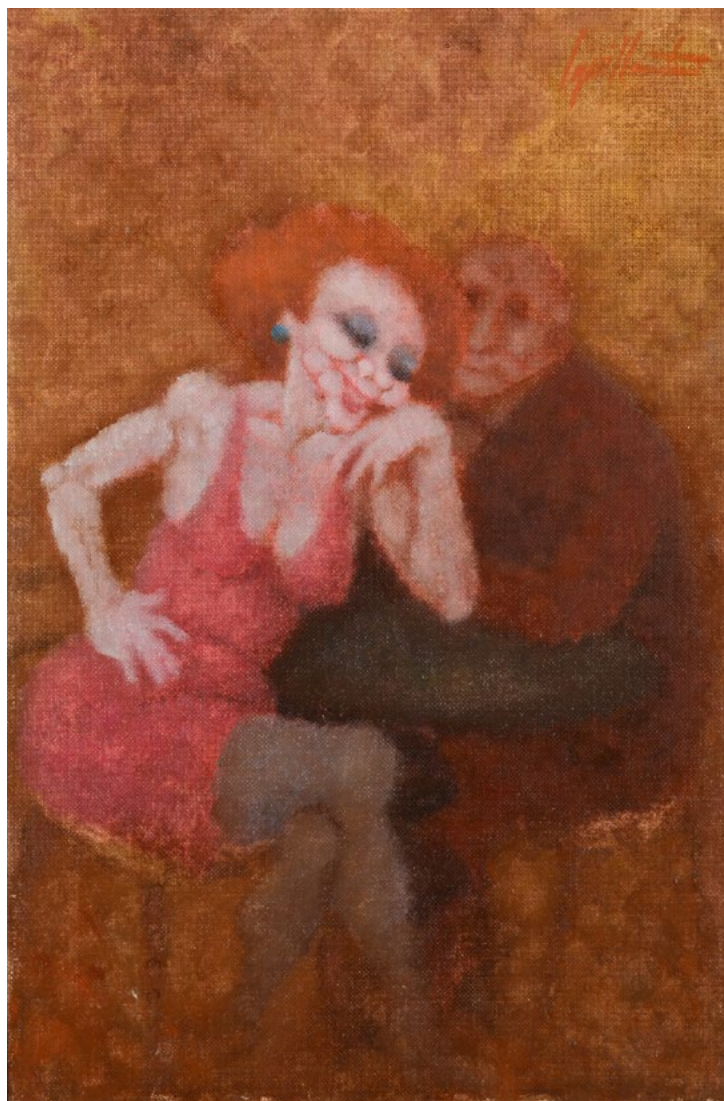
Firma in basso al centro.

Sul verso: firma.

€ 600/800



115



116

115
Anonimo, XX sec.
DEPOSIZIONE
Olio su carta riportata su tela, cm. 34x52,5

€ 500/700

116
Remo Squillantini
(Stia 1920-1996)
FIGURE
Olio su cartone telato, cm. 30x20
Firma in alto a destra.

€ 500/800

117

Antonio Possenti

(Lucca 1933-2016)

SENZA TITOLO

Olio su tavola, cm. 40x20

Firma in alto a destra. Sul verso: firma.

Autentica dell'autore su foto.

€ 500/800

117



118

Antonio Possenti

(Lucca 1933-2016)

NOTTURNO

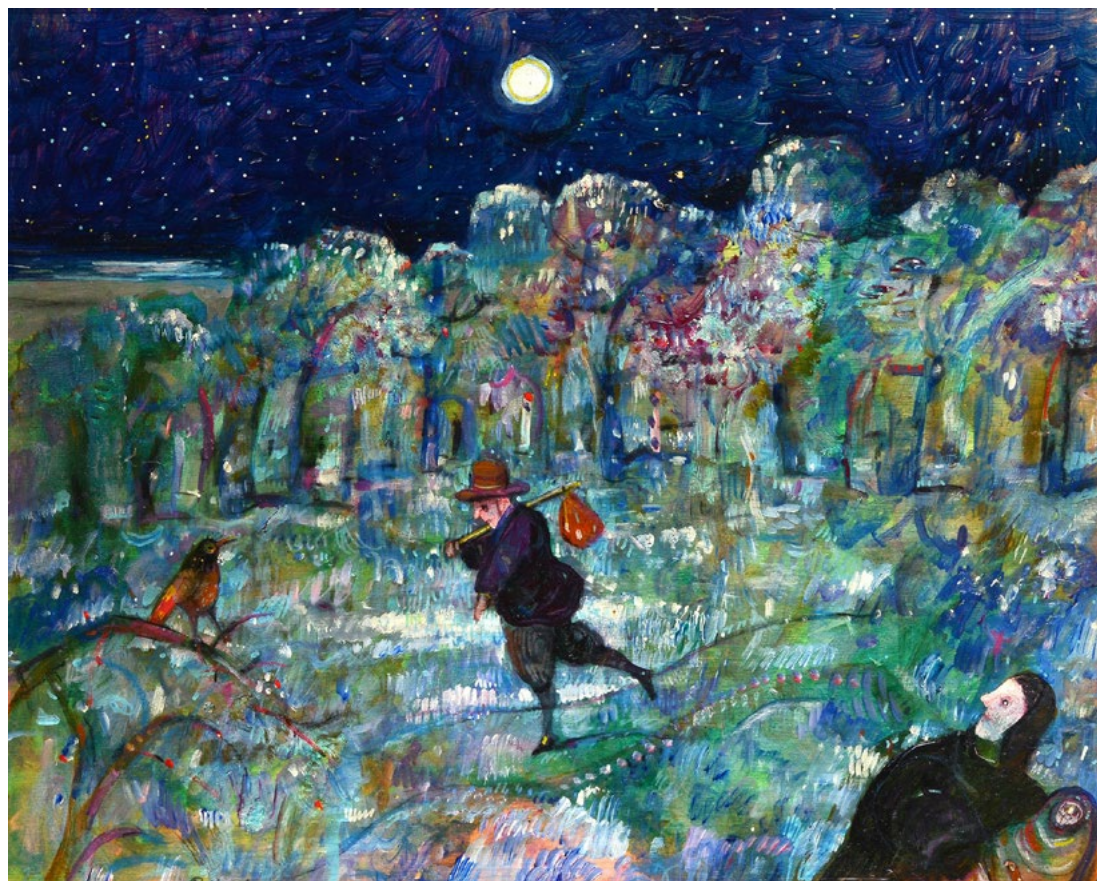
Olio su tavola, cm. 40x50

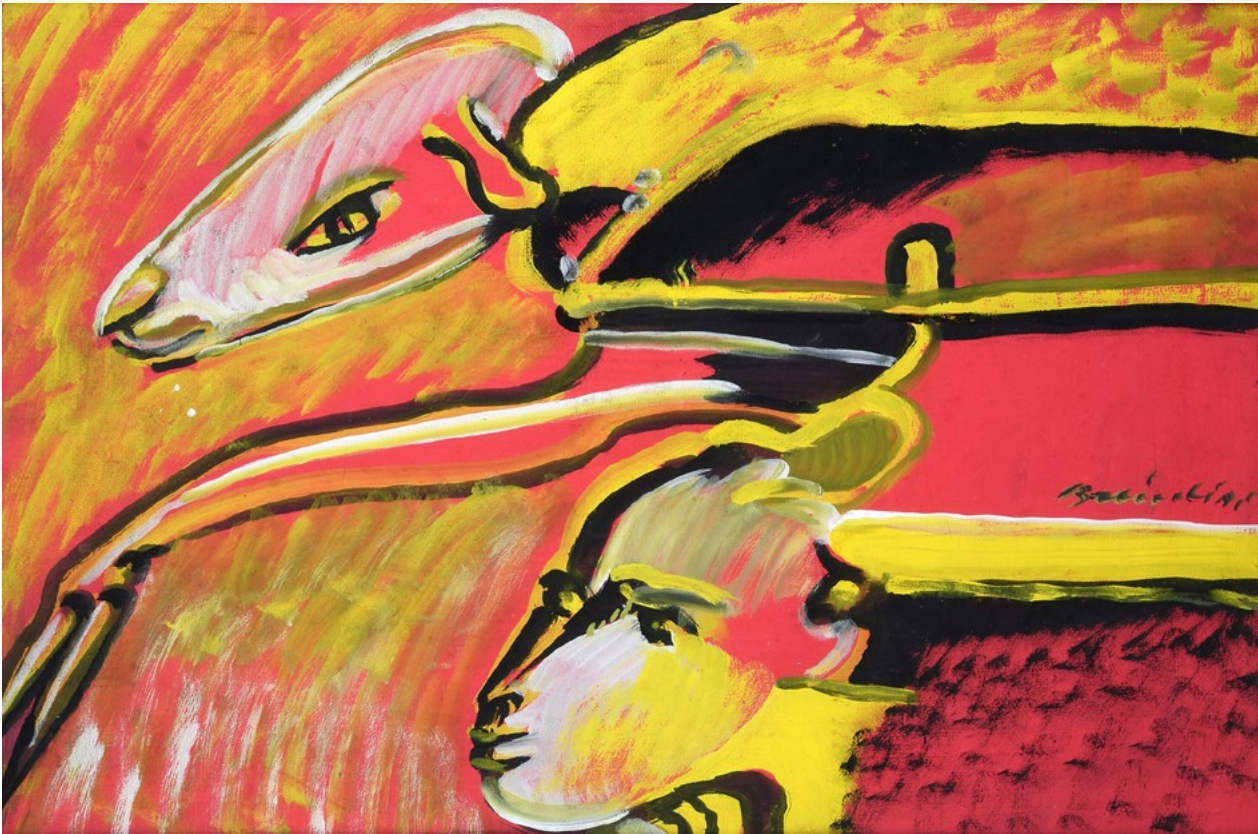
Firma in basso a sinistra. Sul verso: firma e dedica.

Autentica dell'autore su foto.

€ 800/1.200

118





120



119

Remo Brindisi

(Roma 1918-Lido di Spina 1996)

PASTORALE

Olio su tela, cm. 60x40

Firma a destra della composizione.

Autentica dell'autore, con timbro Galleria d'Arte Pace, su foto.

€ 700/1.000

120

Antonio Possenti

(Lucca 1933-2016)

INVERNO, 1971

Olio su cartone telato, cm. 20x15

Firma in basso a sinistra.

Sul verso: firma e titolo.

Autentica Farsettiarte, su foto.

Autentica dell'autore su foto.

€ 300/500

121

Ennio Calabria

(Tripoli 1937)

SENZA TITOLO, 1968

Olio su tela, cm. 100x80

Firma e data in basso a destra.

Sul verso: dichiarazione di autenticità
Galleria Nettuno; timbri Galleria Russo,
Roma. Autentica di Fabrizio Russo, con
timbro Galleria F. Russo, Roma, su foto.

€ 2.500/5.000

121



122

Massimo Giannoni

(Empoli 1954)

IL CANCELLO, 1982

Olio su tavola, cm. 137x102

Sul verso: firma e data.

€ 3.000/5.000

122





123

123

Renato Guttuso

(Bagheria 1912-Roma 1987)

NATURA MORTA

Inchiostro e acquerello su carta
riportata su tela, cm. 50x34,5

Firma in basso a destra.

Autentica dell'autore su foto.

€ 3.000/5.000

124

Salvatore Fiume

(Comiso 1915-Milano 1997)

ARCIPELAGO DELLE STATUE, 1966

Olio su masonite, cm. 37x68

Firma in basso a destra.

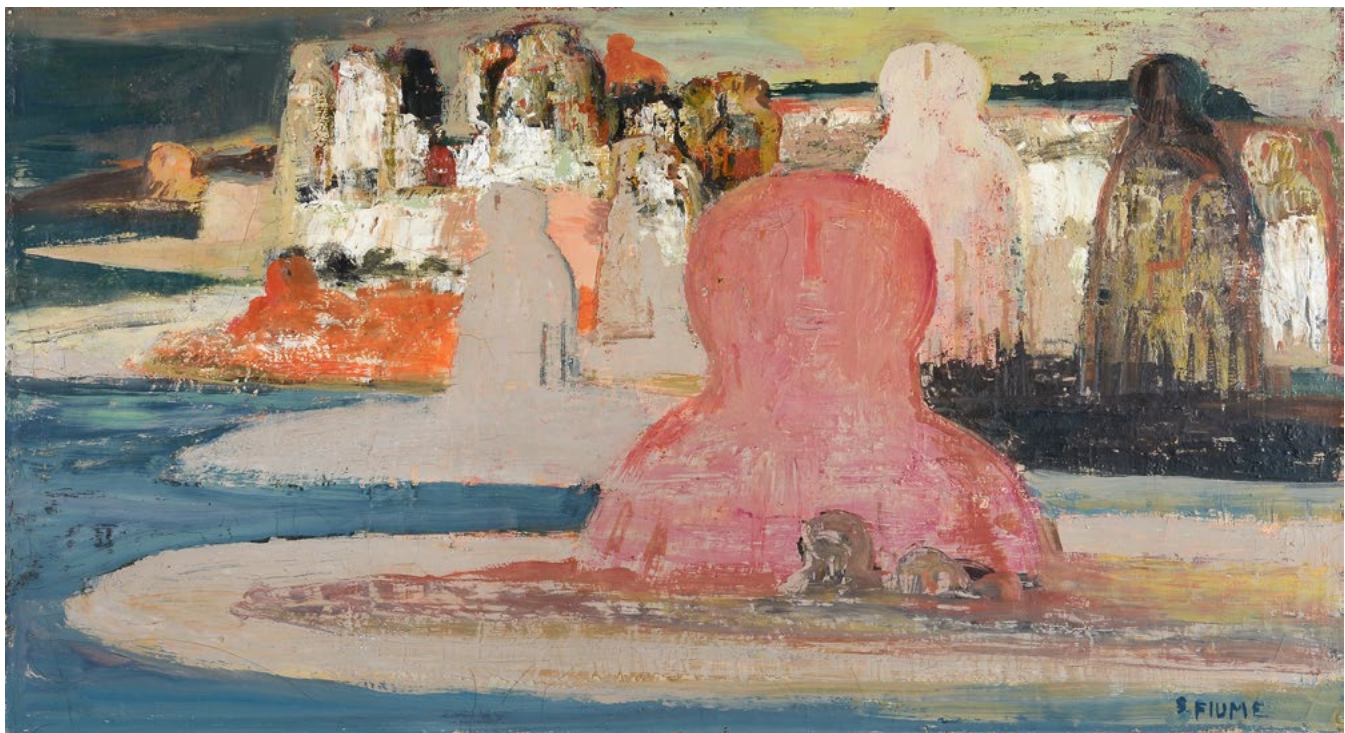
Sul verso: etichetta con dati
dell'opera e timbro Galleria
Gissi, Torino; etichetta con dati
dell'opera e timbro S. Erasmo Club
d'Arte, Milano.

Esposizioni: 1967, Salvatore
Fiume, febbraio, Galleria Gissi,
Torino (ripr. in cat. n. 19).

Autentica dell'autore su foto, con
timbri Galleria Gissi, Torino, e n.
2636, Sant'Erasmo Club d'Arte,
Milano.

€ 4.000/6.000

124





125

126

125

Domenico Cantatore

(Ruvo di Puglia 1906-Parigi 1998)

ODALISCA

Olio su tela, cm. 40x70

Firma in basso a sinistra.

Sul verso: etichetta con dati dell'opera e timbri Sant'Erasmus Club D'arte, Milano.

Autentica dell'autore su foto, con timbri Sant'Erasmus Club D'arte, Milano.

€ 4.000/6.000

126

Giuseppe Migneco

(Messina 1908-Milano 1997)

LIMONAI, 1959

Olio su tela, cm. 50x40

Firma in basso a destra.

Sul verso: firma, data e titolo; etichetta e timbri Galleria Michaud, Firenze, con dati dell'opera.

€ 2.000/4.000





127

127

Giuseppe Migneco

(Messina 1908-Milano 1997)

PESCATORE (VENDITORE DI PESCI)

Olio su tela, cm. 73x60

Firma in basso a destra.

Sul verso: firma e titolo; etichetta e timbri Galleria Michaud, Firenze, con dati dell'opera.

€ 4.000/6.000

128

Bruno Cassinari

(Piacenza 1912-Milano 1992)

NATURA MORTA, 1964

Olio su tela, cm. 81x100

Firma in basso a destra.

Sul verso: firma e titolo; etichetta con dati dell'opera e timbri Sant'Erasmus Club D'arte, Milano. Autentica dell'autore su foto, con timbro Sant'Erasmus Club D'arte, Milano.

€ 5.000/8.000



128



129

Nag Arnoldi

(Locarno 1928)

CAVALLO

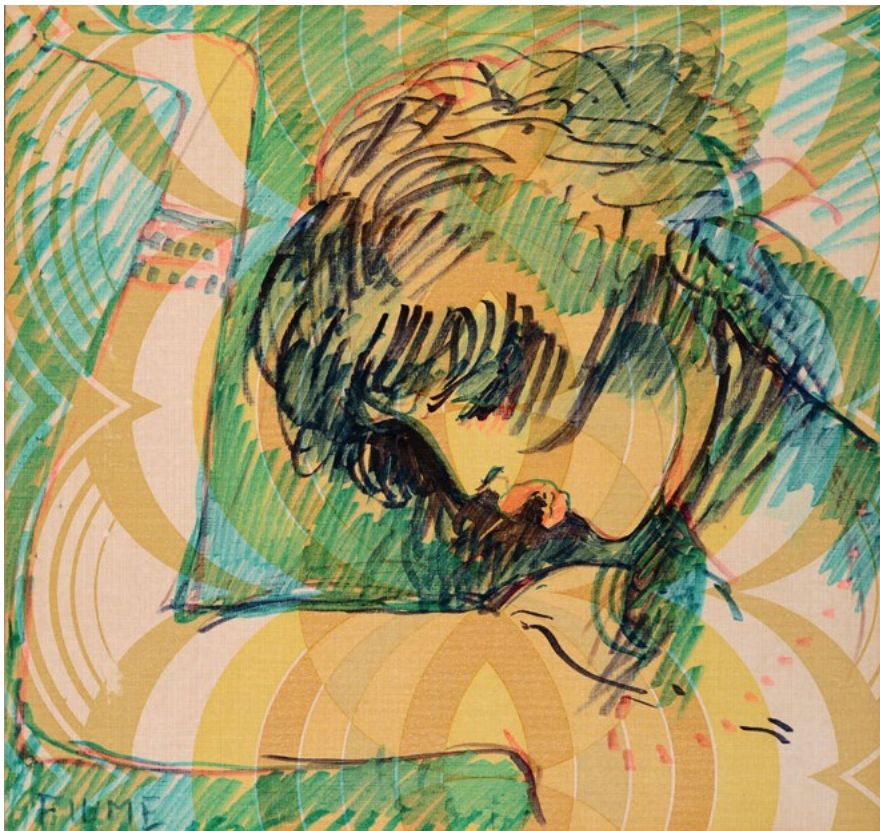
Scultura in bronzo, cm. 34x32x15, es. 3/5. Firmato e numerato.

Bibliografia: 1984, I Cavalli di Nag Arnoldi, Catalogo della Mostra Palazzo Barberini Maggio 1984, Casa Editrice Ghelfi, Verona.

€ 7.000/10.000



130



131

130

Giuseppe Migneco

(Messina 1908-Milano 1997)

PESCATORE SDRAIATO, 1981

Olio su tela, cm. 35x45

Firma in basso a destra. Sul verso: dichiarazione di autenticità dell'autore; timbro Catalogo Generale Giuseppe Migneco. L'opera è registrata presso il Catalogo Generale Giuseppe Migneco con n. 3953-B-.

Autentica dell'autore con timbro Bonaparte - Milano, su foto.

€ 4.000/6.000

131

Salvatore Fiume

(Comiso 1915-Milano 1997)

FIGURA

Tecnica mista su carta, cm. 45,5x47

Firma in basso a sinistra. Autentica dell'autore su foto.

€ 3.000/5.000

132

Giuseppe Migneco

(Messina 1908-Milano 1997)

SENZA TITOLO

Tempera su carta riportata su tela, cm. 56x38

Firma in basso a destra. Autentica dell'autore su foto.

€ 1.600/2.500

133

Domenico Cantatore

(Ruvo di Puglia 1906-Parigi 1998)

ODALISCA

Olio su tela, cm. 30x40

Firma in basso a sinistra.

€ 2.000/4.000

132



133





134

134

Domenico Cantatore

(Ruvo di Puglia 1906-Parigi 1998)

NATURA MORTA

Olio su tela, cm. 25,5x35,5

Firma in basso a sinistra.

Sul verso: timbro Galleria Michaud,
Firenze.

€ 1.500/3.000



135

135

Aligi Sassu

(Milano 1912-2000)

FIGURA

Olio su faesite, cm. 63x35,5

L'opera è registrata presso l'Archivio Aligi
Sassu, Milano, con n. 50IN06.

Autentica di Maria Helenita Olivares,
su foto.

€ 3.500/5.000



136



137

136

Pietro Annigoni

(Milano 1910-Firenze 1988)

FIGURA, 1968

Tempera grassa su carta riportata su tavola, cm. 57x38

Firma e data a sinistra della composizione.

€ 3.000/5.000

137

Pietro Annigoni

(Milano 1910-Firenze 1988)

FIGURE

Tempera grassa su carta riportata su tavola, cm. 50,5x35

Firma in basso a sinistra.

€ 4.000/6.000



138

138

Ottone Rosai

(Firenze 1895-Ivrea 1957)

FIGURA SEDUTA

Matita su carta, cm. 20,5x14,5

Firma in basso a destra.

Bibliografia: 1930, Ottone Rosai, Via
Toscanella, Vallecchi Editore, Firenze, p. 133.

€ 1.500/3.000

139

Felice Carena

(Cumiana 1879-Venezia 1966)

NATURA MORTA, 1945

Olio su tela, cm. 50x66

Firma in basso a destra.

Sul verso: titolo e data; etichetta e timbri
Galleria Michaud, Firenze, con dati
dell'opera.

€ 5.000/8.000



139

140

Ardengo Soffici

(Rignano sull'Arno 1879-Vittoria Apuana 1964)

ULIVI E CIPRESSI, (1959)

Olio su cartone telato, cm. 50x40

Firma in basso a sinistra.

Sul verso: etichetta e timbri Galleria Michaud, Firenze, con dati dell'opera.

Bibliografia: 1967, Ardengo Soffici, G.

Raimondi, L. Cavallo, Nuove Edizioni Enrico Vallecchi, p. CXIX, tav. 529.

€ 4.000/6.000

140



141

Ardengo Soffici

(Rignano sull'Arno 1879-Vittoria Apuana 1964)

PAESAGGIO, (1945)

Tempera su carta intelata, cm. 33x46

Firma in basso a sinistra.

Sul verso: etichetta e timbri Galleria Michaud, Firenze, con dati dell'opera;

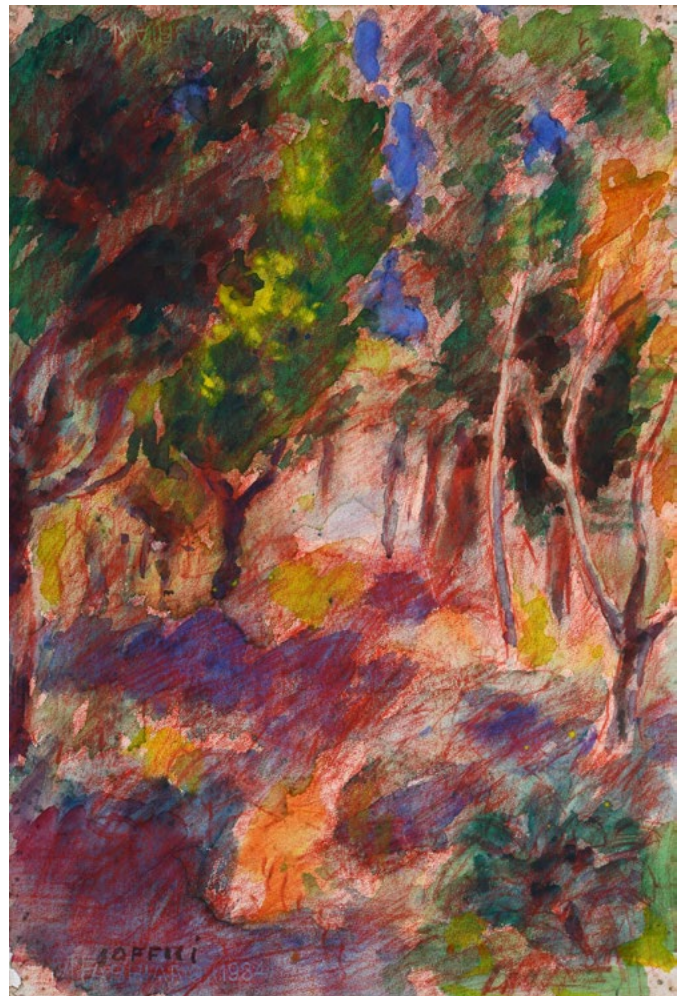
etichetta Esposizione 10 Maestri da Michaud, Galleria Michaud, Firenze.

Bibliografia: 1967, Ardengo Soffici, G.

Raimondi, L. Cavallo, Nuove Edizioni Enrico Vallecchi, p. LXXVIII, tav. 418.

€ 3.000/5.000

141





142

Ardengo Soffici

(Rignano sull'Arno 1879-Vittoria Apuana 1964)

PAESAGGIO A POGGIO A CAIANO, 1947

Olio su carta riportata su tela, cm. 48x54

Firma e data in basso a sinistra.

Sul verso: etichetta e timbro Galleria Gissi, Torino, con dati dell'opera; etichetta Collezione Vallecchi, Firenze, con dati dell'opera.

Esposizioni: 1970, Un capitale illustre della tradizione toscana, dicembre, Galleria Gissi, Torino.

Certificato di autenticità Farsetti Arte, su foto.

€ 6.000/8.000



143

Ottone Rosai

(Firenze 1895-Ivrea 1957)

VASO DI FIORI, 1940

Olio su tela, cm. 50x60

Firma e data in basso a destra.

Sul verso: etichetta e timbri Eredità Rosai; etichetta e timbri Galleria Michaud, Firenze, con dati dell'opera; porzione di etichetta Galleria Michaud, Firenze; etichetta esposizione 1964, Mostra Mercato Nazionale d'Arte Contemporanea, Firenze.

Esposizioni: 1964, Mostra Mercato Nazionale d'Arte Contemporanea, 21 marzo - 19 aprile, Palazzo Strozzi, Firenze.

L'opera è archiviata presso l'Archivio Ottone Rosai a cura di Giovanni Faccenda.

€ 5.000/8.000



144

Ottone Rosai

(Firenze 1895-Ivrea 1957)

CONVERSAZIONE

Olio su tela, cm. 33x41

Firma in basso a destra. Autentica di Luigi Cavallo, su foto.

€ 9.000/12.000



145

Ottone Rosai

(Firenze 1895-Ivrea 1957)

PAESAGGIO CON CASE, 1942

Olio su tela, cm. 40x50

Firma e data in basso a destra. Autentica di Luigi Cavallo, su foto.

€ 19.000/25.000



146

Giovanni Colacicchi

(Anagni 1900-Firenze 1992)

NATURA MORTA

Olio su tela, cm. 45,5x60,5

Firma in basso a destra.

€ 2.000/4.000

147

Zoran Music

(Boccavizza 1909-Venezia 2005)

CAVALLINI, 1966/1967

Pastelli su carta, cm. 23,7x16

Firma, data e dedica in basso al centro.

Sul verso: firma. L'opera è registrata presso l'Archivio Storico Artisti Veneti, con n. 16/2025/N.

Certificato dell'archivio.

€ 2.500/5.000

148

Zoran Music

(Boccavizza 1909-Venezia 2005)

CAVALLINI, 1950

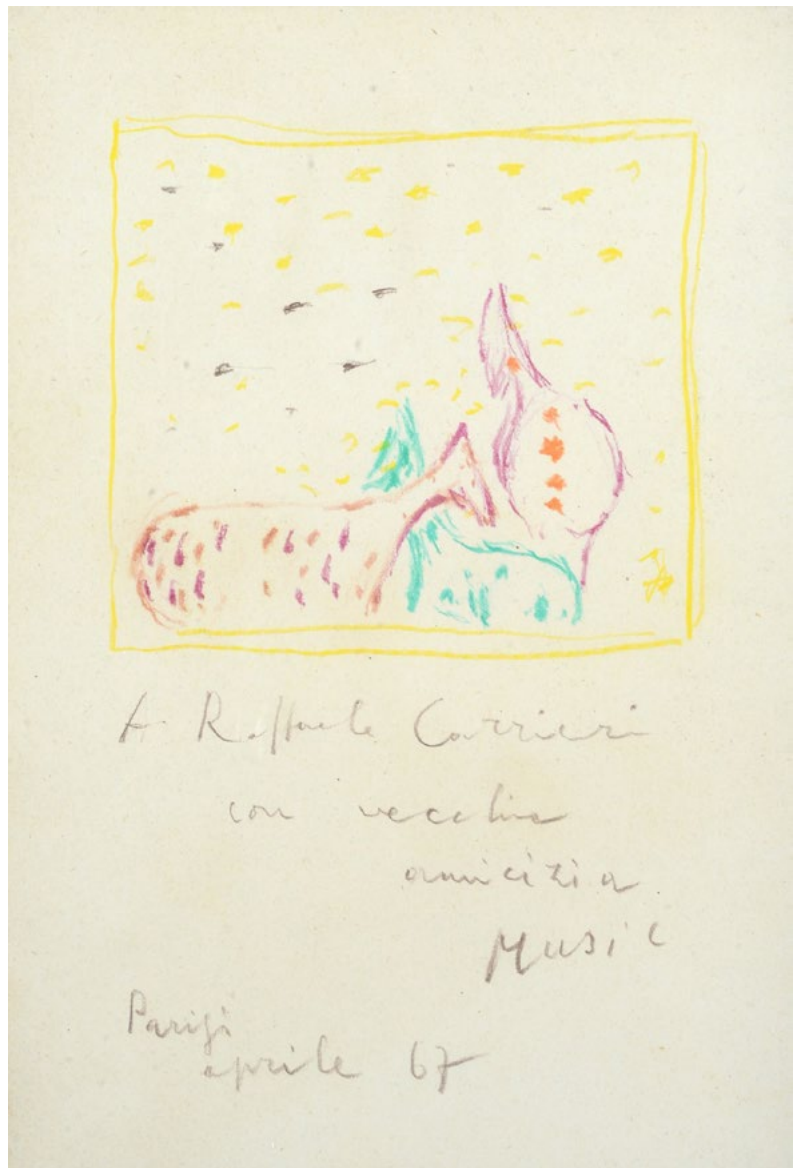
Acquerello su carta, cm. 14x28,7

Firma e data in basso a destra.

Sul verso: firma e data. L'opera è registrata presso l'Archivio Storico Artisti Veneti con n. 15/2025/N. Certificato dell'archivio.

€ 3.500/5.000

147



148





149

Carlo Carrà

(Quargento 1881-Milano 1966)

VORTICE , 1909-1959

Carboncino su carta, cm. 39x25

Firma e data in basso a destra.

Sul verso: titolo. L'opera è registrata presso il Catalogo Generale delle opere di Carrà. Autentica dell'archivio e firma di Massimo Carrà.

Bibliografia: 1977, a cura di F. Russoli, M. Carrà, Carrà - Disegni, Grafis, Bologna, p. 99 n. 846

€ 9.000/12.000



150

Filippo de Pisis

(Ferrara 1896-Milano 1956)

IL CILINDRO, (1942)

Olio su tavola, cm. 17,5x55,5

Firma in basso a sinistra.

Sul verso: etichetta e timbri Galleria Michaud, Firenze, con dati dell'opera.

L'opera è in fase di archiviazione.

€ 8.000/12.000



151

Renato Guttuso

(Bagheria 1912-Roma 1987)

FIORI

Olio su tela, cm. 54x65

Firma in basso a destra. Sul verso: firma e data.

La vendita dell'opera è subordinata al rilascio del certificato di archiviazione.

€ 12.000/15.000



152

Felice Casorati

(Novara 1887-Torino 1963)

LA STUDENTESSA, (1960)

Olio su tela, cm. 90x50

Firma in basso a destra. Sul verso: etichetta I Rassegna Internazionale di Pittura Contemporanea, 1 agosto - 10 settembre 1964, Fiuggi, con dati dell'opera; etichetta Galleria La Bussola, Torino, con dati dell'opera; timbro Galleria La Barcaccia, Montecatini Terme.

Bibliografia: 2004, Catalogo generale delle opere di Felice Casorati. I dipinti e le sculture, G. Bertolini, F. Poli, Umberto Allemandi, tav. 1224.

€ 30.000/40.000

153

Giorgio de Chirico

(Volos 1888-Roma 1978)

Cavalli con ruderi, metà anni '50

Olio su tela, cm. 50x70

Firma in basso a destra.

Sul verso: firma e titolo; timbro doganale francese; dichiarazione di autenticità e timbro del Dott. Diego Gandolfo, in data 16 giugno 1965.

Opera archiviata presso la Fondazione Giorgio e Isa de Chirico con il n. 009/03/25 OT.

€ 30.000/60.000



RACCOLTA DI UN COLLEZIONISTA AMICO DI ROSAI
dal lotto 153 al lotto 173



154

154

Ottone Rosai

(Firenze 1895-Ivrea 1957)

RITRATTO, 1927

Matita su carta, cm. 18,5x12,5

Firma e data in basso a destra.

L'opera è accompagnata dall'autentica del professor Giovanni Faccenda, curatore dell'Archivio e del Catalogo Generale Ragionato delle Opere del Maestro Ottone Rosai. La stessa verrà pubblicata nel terzo volume (Editoriale Giorgio Mondadori), di prossima uscita.

€ 500/800



155

155

Ottone Rosai

(Firenze 1895-Ivrea 1957)

RITRATTO, 1932

Matita su carta, cm. 13,5x9,5

Firma e data in basso a destra.

L'opera è accompagnata dall'autentica del professor Giovanni Faccenda, curatore dell'Archivio e del Catalogo Generale Ragionato delle Opere del Maestro Ottone Rosai. La stessa verrà pubblicata nel terzo volume (Editoriale Giorgio Mondadori), di prossima uscita.

€ 400/600



156



157

156

Ottone Rosai

(Firenze 1895-Ivrea 1957)

RITRATTO, 1932

Matita e biacca su carta, cm. 23x8

L'opera è accompagnata dall'autentica del professor Giovanni Faccenda, curatore dell'Archivio e del Catalogo Generale Ragionato delle Opere del Maestro Ottone Rosai. La stessa verrà pubblicata nel terzo volume (Editoriale Giorgio Mondadori), di prossima uscita.

€ 400/600

157

Ottone Rosai

(Firenze 1895-Ivrea 1957)

RITRATTO

Matita su carta, cm. 10,5x10

Firma in basso a destra. L'opera è accompagnata dall'autentica del professor Giovanni Faccenda, curatore dell'Archivio e del Catalogo Generale Ragionato delle Opere del Maestro Ottone Rosai. La stessa verrà pubblicata nel terzo volume (Editoriale Giorgio Mondadori), di prossima uscita.

€ 400/600



158



159

158

Ottone Rosai

(Firenze 1895-Ivrea 1957)

PIERO SANTI, 1930

Matita su carta, cm. 24,5x16

Firma e data in basso a destra. L'opera è accompagnata dall'autentica del professor Giovanni Faccenda, curatore dell'Archivio e del Catalogo Generale Ragionato delle Opere del Maestro Ottone Rosai. La stessa verrà pubblicata nel terzo volume (Editoriale Giorgio Mondadori), di prossima uscita.

€ 400/600

159

Ottone Rosai

(Firenze 1895-Ivrea 1957)

RITRATTO DI GIULIOTTI

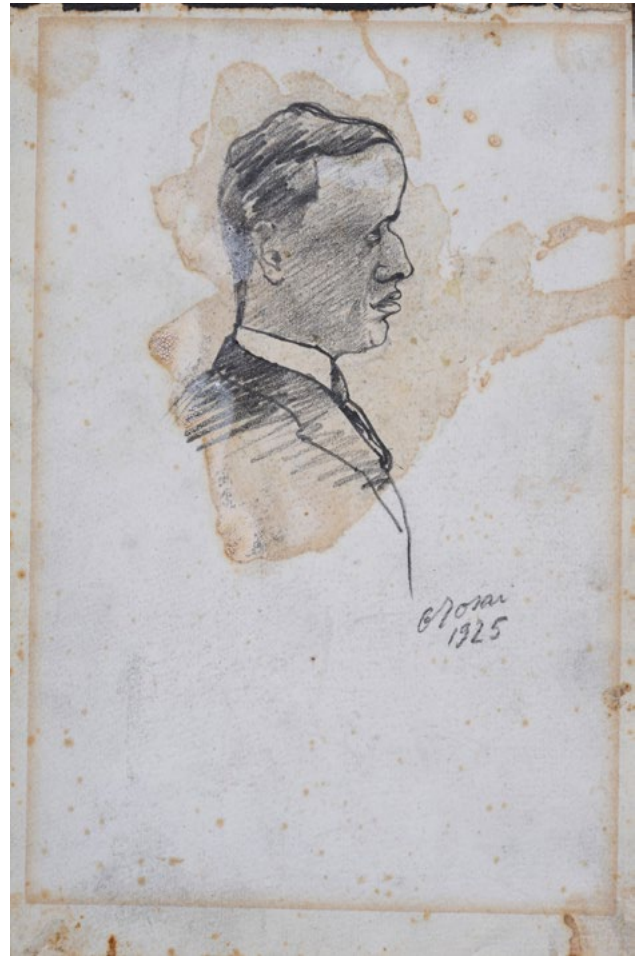
Matita su carta, cm. 15x10,5

L'opera è accompagnata dall'autentica del professor Giovanni Faccenda, curatore dell'Archivio e del Catalogo Generale Ragionato delle Opere del Maestro Ottone Rosai. La stessa verrà pubblicata nel terzo volume (Editoriale Giorgio Mondadori), di prossima uscita.

€ 400/600



160



161

160

Ottone Rosai

(Firenze 1895-Ivrea 1957)

ALESSANDRO PARRONCHI

Matita su carta, cm. 14,5x10,5

L'opera è accompagnata dall'autentica del professor Giovanni Faccenda, curatore dell'Archivio e del Catalogo Generale Ragionato delle Opere del Maestro Ottone Rosai. La stessa verrà pubblicata nel terzo volume (Editoriale Giorgio Mondadori), di prossima uscita.

€ 500/800

161

Ottone Rosai

(Firenze 1895-Ivrea 1957)

RITRATTO, 1925

Matita e caffè su carta, cm. 21x14

L'opera è accompagnata dall'autentica del professor Giovanni Faccenda, curatore dell'Archivio e del Catalogo Generale Ragionato delle Opere del Maestro Ottone Rosai. La stessa verrà pubblicata nel terzo volume (Editoriale Giorgio Mondadori), di prossima uscita.

€ 600/800



163

162

Ottone Rosai

(Firenze 1895-Ivrea 1957)

CASA

Matita su carta, cm. 21,5x30

L'opera è accompagnata dall'autentica del professor Giovanni Faccenda, curatore dell'Archivio e del Catalogo Generale Ragionato delle Opere del Maestro Ottone Rosai. La stessa verrà pubblicata nel terzo volume (Editoriale Giorgio Mondadori), di prossima uscita.

€ 600/800

163

Ottone Rosai

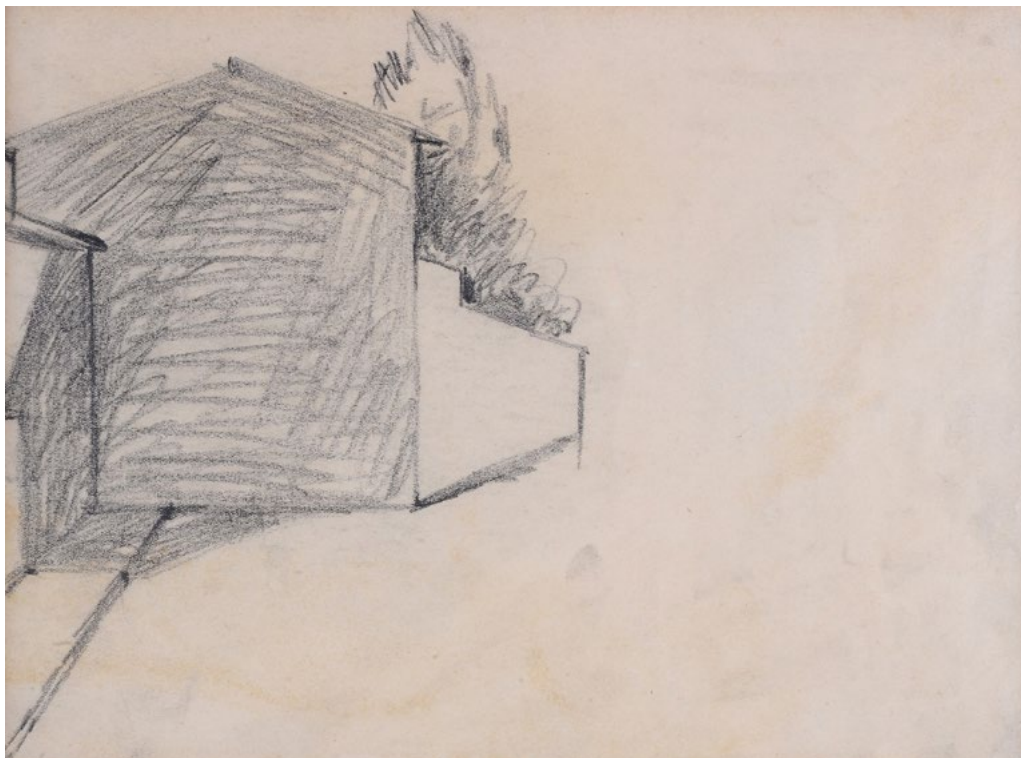
(Firenze 1895-Ivrea 1957)

GIOVANE, 1927

Matita su carta, cm. 17x10,5

L'opera è accompagnata dall'autentica del professor Giovanni Faccenda, curatore dell'Archivio e del Catalogo Generale Ragionato delle Opere del Maestro Ottone Rosai. La stessa verrà pubblicata nel terzo volume (Editoriale Giorgio Mondadori), di prossima uscita.

€ 600/800



162

164

Ottone Rosai

(Firenze 1895-Ivrea 1957)

FIASCO DI VINO

Inchiostro su carta, cm. 15,3x10

L'opera è accompagnata dall'autentica del professor Giovanni Faccenda, curatore dell'Archivio e del Catalogo Generale Ragionato delle Opere del Maestro Ottone Rosai. La stessa verrà pubblicata nel terzo volume (Editoriale Giorgio Mondadori), di prossima uscita.

€ 500/800

164



165

Ottone Rosai

(Firenze 1895-Ivrea 1957)

CAVALLI, 1918

Matita su carta, cm. 12,7x19,5

Firma e data in basso a destra.

L'opera è accompagnata dall'autentica del professor Giovanni Faccenda, curatore dell'Archivio e del Catalogo Generale Ragionato delle Opere del Maestro Ottone Rosai. La stessa verrà pubblicata nel terzo volume (Editoriale Giorgio Mondadori), di prossima uscita.

€ 600/800

165





166



167

166

Ottone Rosai

(Firenze 1895-Ivrea 1957)

APUANE

Carboncino su carta, cm. 38x51

L'opera è accompagnata dall'autentica del professor Giovanni Faccenda, curatore dell'Archivio e del Catalogo Generale Ragionato delle Opere del Maestro Ottone Rosai. La stessa verrà pubblicata nel terzo volume (Editoriale Giorgio Mondadori), di prossima uscita.

€ 900/1.200

167

Filippo de Pisis

(Ferrara 1896-Milano 1956)

FIGURA

Inchiostro su carta, cm. 24x32

Firma in basso a destra.

L'opera è in fase di archiviazione.

€ 1.500/2.000

168



169



168

Filippo de Pisis

(Ferrara 1896-Milano 1956)

NUDO, 1931

Matita su carta, cm. 24,5x38

Firma, data e dedica in basso a destra.

L'opera è in fase di archiviazione.

€ 1.000/2.000

169

Ottone Rosai

(Firenze 1895-Ivrea 1957)

RITRATTO, 1926

Matita su carta, cm. 21x13,8

L'opera è accompagnata dall'autentica del professor Giovanni Faccenda, curatore dell'Archivio e del Catalogo Generale Ragionato delle Opere del Maestro Ottone Rosai. La stessa verrà pubblicata nel terzo volume (Editoriale Giorgio Mondadori), di prossima uscita.

€ 1.000/2.000



170

Ottone Rosai

(Firenze 1895-Ivrea 1957)

RAGAZZO SEDUTO, 1932

Matita su carta, cm. 48x35

Firma e data in basso a destra. L'opera è accompagnata dall'autentica del professor Giovanni Faccenda, curatore dell'Archivio e del Catalogo Generale Ragionato delle Opere del Maestro Ottone Rosai. La stessa verrà pubblicata nel terzo volume (Editoriale Giorgio Mondadori), di prossima uscita.

€ 1.800/2.500



171

Filippo de Pisis

(Ferrara 1896-Milano 1956)

NUDINO

Pastelli su carta, cm. 30x21

Firma in basso a destra.

L'opera è in fase di archiviazione.

€ 1.200/1.800



172

Ottone Rosai

(Firenze 1895-Ivrea 1957)

RITRATTO, (1953)

Olio su tela, cm. 45,5x40,5

Sul verso: etichetta e timbri Eredità Rosai; etichetta e timbro Galleria Santacroce, Firenze; timbro Leoncini, Firenze.

Provenienza: eredi Rosai, Firenze; Galleria Santacroce, Firenze; raccolta D. Giampieri, Firenze.

Esposizioni: 1962, Rosai inedito, Dipinti dell'Eredità, dal 6 ottobre, Galleria Santacroce, Firenze (fuori catalogo); 1963, Ottone Rosai, 5 ottobre - 1 novembre, Galleria Viotti, Torino; 1965; O. Rosai, dal 13 marzo, Galleria La Chiocciola, Padova; 2020, Ottone Rosai, Pittura territorio di rivolta, 18 gennaio - 23 agosto, Casa del Mantegna, Mantova a cura di Luigi Cavallo.

Bibliografia: 1964, Ottone Rosai, M. Di Volo, Edizioni Arnaud, Galleria Santacroce, Firenze, n. 5. (riportato come Autoritratto); 2023, Catalogo Generale Ragionato delle Opere di Ottone Rosai, a cura di Giovanni Faccenda, vol. 2, Editoriale Giorgio Mondadori, Milano, p. 290.

€ 7.000/10.000



173

Ottone Rosai

(Firenze 1895-Ivrea 1957)

CROCIFISSIONE, 1950

Olio su cartone, cm. 68,7x49,4

Firma in basso a destra. Sul verso: data; etichetta e timbri Eredità Rosai; etichetta Arte Contemporanea Firenze; timbri Galleria Grattacielo, Legnano; etichetta Esposizione 1986, La Maddalena Fra Sacro e Profano, 24 maggio - 7 settembre, Sala Bianca, Palazzo Pitti.

Provenienza: eredi Rosai, Firenze; Arte Contemporanea, Firenze; raccolta D. Giampieri, Firenze.

Esposizioni: 1983, Inediti di Rosai, novembre - dicembre, Galleria Pananti, Firenze, (ripr. in cat. n. 27); 1986, La Maddalena Tra Sacro e Profano, Da Giotto a De Chirico, 24 maggio - 7 settembre, Sala Bianca, Palazzo Pitti, Firenze, (ripr. in cat. p. 116); 2020, Ottone Rosai. Pittura territorio di rivolta, 18 gennaio - 23 agosto, Casa del Mantegna, Mantova, (ripr. in cat. p. 141, n. 56) a cura di Luigi Cavallo..

Bibliografia: 2023, Catalogo Generale Ragionato delle Opere di Ottone Rosai, a cura di Giovanni Faccenda, vol. 2, Editoriale Giorgio Mondadori, Milano, n. 179.

€ 10.000/15.000



174

174

Andrea Martinelli

(Prato 1965)

OMAGGIO AD AGNESE

Tecnica mista su tavola, cm. 120x80

Firma in basso a destra.

€ 600/800

GALLERIA PANANTI - CASA D' ASTE



175

175

Andrea Martinelli

(Prato 1965)

RITRATTO DI BAMBINA

Tecnica mista su tavola, cm. 120x80

Firma in basso a destra. Sigla in alto a sinistra.

€ 600/800

ASTA 177 - SABATO 5 APRILE 2025 - ORE 16,00



176

177

176

Vinicio Berti

(Firenze 1921-1991)

INCONTRO COSTRUTTIVO, 1974

Olio su tela, cm. 20x30

Firma e data in basso a destra.

Sul verso: firma, data e titolo.

€ 300/500

177

Gualtiero Nativi

(Pistoia 1921-Firenze 1998)

SPAZIO AMBIGUO, 1977

Olio su tela, cm. 20x30

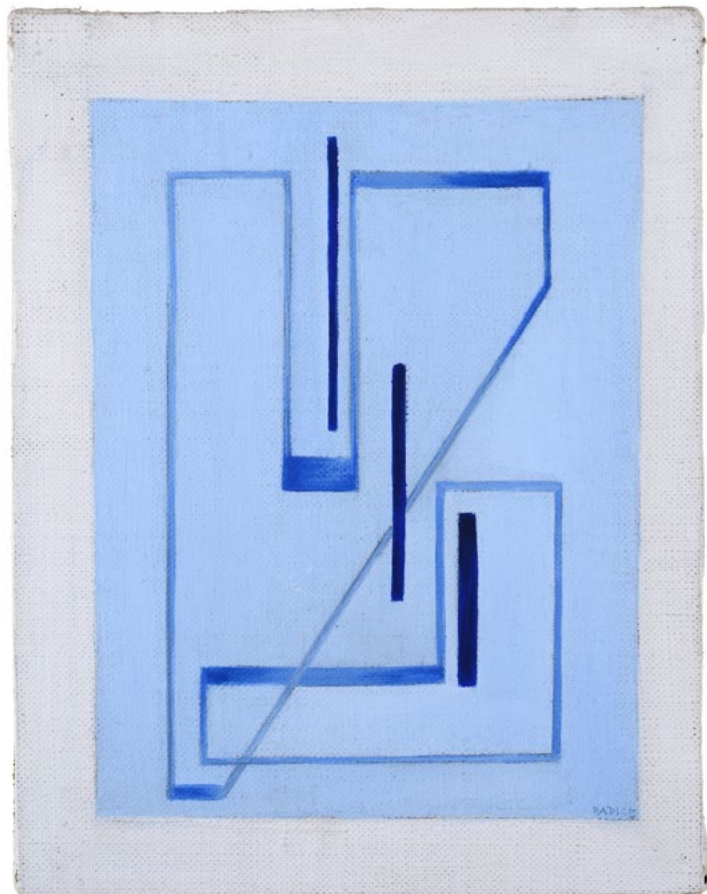
Firma in basso a destra.

Sul verso: firma, data e timbro Studio D'Arte Prato.

Autentica dell'autore con timbro Studio d'Arte Prato, su foto.

€ 500/800





178

178

Mario Radice

(Como 1898-1987)

COMPOSIZIONE L.M.N. 2, 1971

Olio su tela, cm. 20x15,5

Firma in basso a destra. Sul verso: etichetta Malborough Galleria d'Arte, Roma, con dati dell'opera. Autentica dell'autore su foto.

€ 1.500/3.000



179

179

Stefano Arienti

(Asola 1961)

DISEGNO DA PRENDERE, 2008

Inchiostro metallico su carta colorata, cm. 29,7x21

Sul verso: firma e data. Autentica dell'autore.

€ 1.000/2.000

180

Alberto Galliani

(Firenze 1938)

COMPOSIZIONE AGN

Tecnica mista su tela, cm. 57x61

Firma in basso al centro.

Sul verso: firma, data e titolo.

Autentica dell'autore su foto.

€ 1.000/2.000

180



181

Luca Alinari

(Firenze 1943-Firenze 2019)

SENZA TITOLO 16

Tecnica mista e resina su tela

riportata su tavola, cm. 120x120

Firma in basso a sinistra.

Esposizioni: 2023, Fabula Alinari,

Seduce, Affascina, Incanta, 16

settembre - 22 ottobre, Castello

Aragonese, Reggio Calabria, ripr.

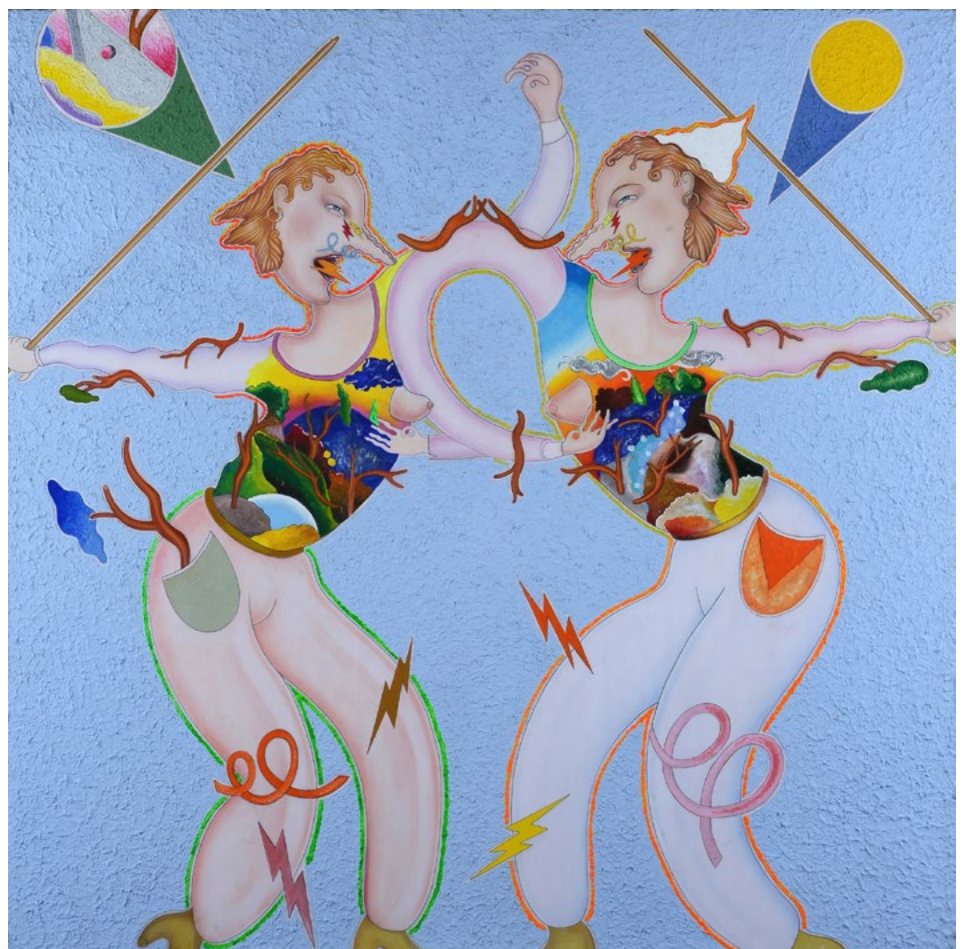
in cat. p. 64.

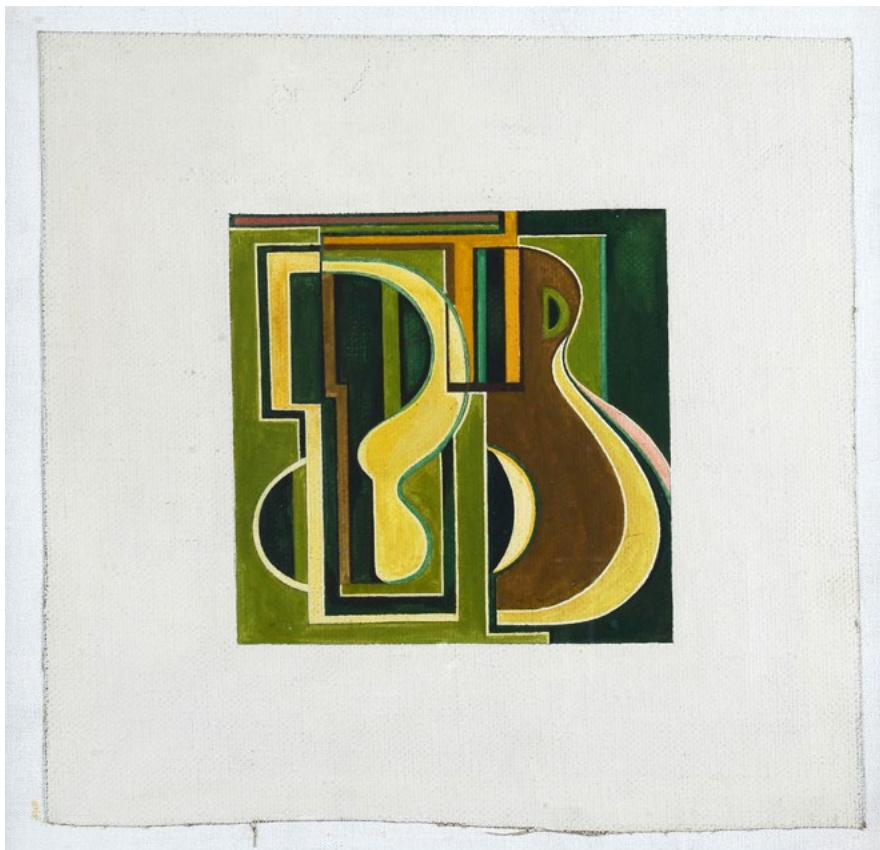
Autentica dell'Archivio Luca

Alinari, su foto.

€ 3.000/5.000

181





182

182

Mario Radice

(Como 1898-1987)

ANFG, 1971

Olio su tela, cm. 40x40

Sul verso: firma, titolo, data e dedica.

Bibliografia: 2002, Radice. Catalogo generale, L. Caramel, Mondadori Electa, Milano; p. 268, n. 3/1971.

Autentica Galleria La Spirale, Milano.

€ 4.000/6.000

183

Alberto Galliani

(Firenze 1938)

JAIL, 2017

Tecnica mista su tela, cm. 58x73

Sul verso: firma e data.

Autentica dell'autore su foto.

€ 1.000/2.000



183

184

Vettor Pisani

(Napoli 1934)

LA BAMBOLA, 1972

Tecnica mista su tela, cm. 109,5x74

Sul verso: firma, data e titolo.

Autentica dell'autore su foto.

€ 3.000/5.000

184



185

Gottardo Ortelli

(Viggiù 1938)

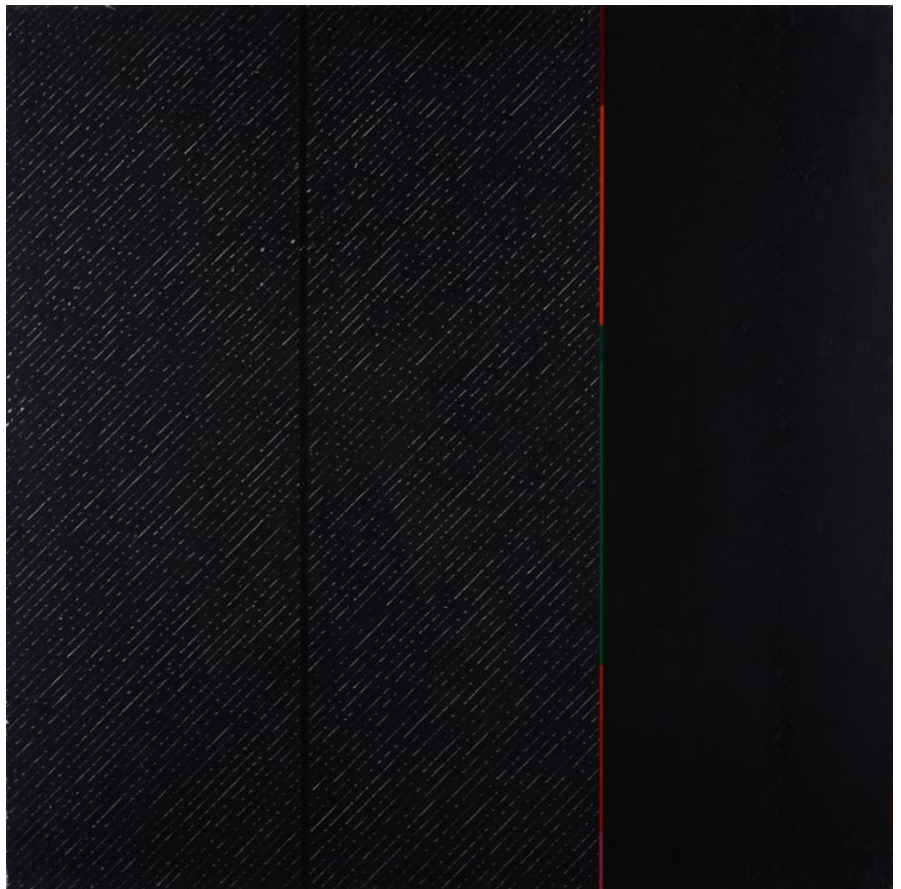
MNEMESI, 1973

Acrilici su tela, cm. 95x95

Sul verso: firma, data e titolo; etichetta dell'autore; "n. 73GOAG"; timbro Dogana di Ponte Chiasso; timbro Galleria d'Arte Vinciana, Milano, con n. 2370.

€ 1.500/3.000

185





187



186

Paolo Cotani

(Roma 1940-2011)

PASSAGGI, 1975

Grafite e tempera su carta , cm. 70x100

L'opera è registrata con n. di matricola: C0707503 presso l'Associazione Paolo Cotani. Certificato di autenticità dell'Associazione, con firma di Evelina Aristi Cotani.

€ 1.400/2.500

187

Umberto Mariani

(Milano 1936)

TAGHELMOUST : IL VELO, 2014

Tecnica mista su tavola, cm. 30x23

Sul verso: firma, data e titolo. Autentica dell'autore su foto.

€ 1.400/2.500



188

188

Roberto Crippa

(Milano 1921-Bresso 1972)

SENZA TITOLO

Tecnica mista e collage su tavola, cm. 73x60

Sul verso: firma.

€ 1.000/2.000



189

189

Roberto Crippa

(Milano 1921-Bresso 1972)

TOTEM, 1953

Olio su tela, cm. 60x40

Firma e data in basso al centro.

Sul verso: firma e data; etichetta Galleria La Casa dell'Arte, Bologna, con dati dell'opera; timbro Dogana di Chiasso; timbro Galleria d'Arte Bonaparte, Milano, con n. 8810.

€ 1.500/2.500



190

Giosetta Fioroni

(Roma 1932)

ALBERO

Smalti su cartoncino, cm. 50x35

Firma in basso a destra.

Autentica dell'autore su foto.

€ 3.000/5.000



191

Gianni Dova

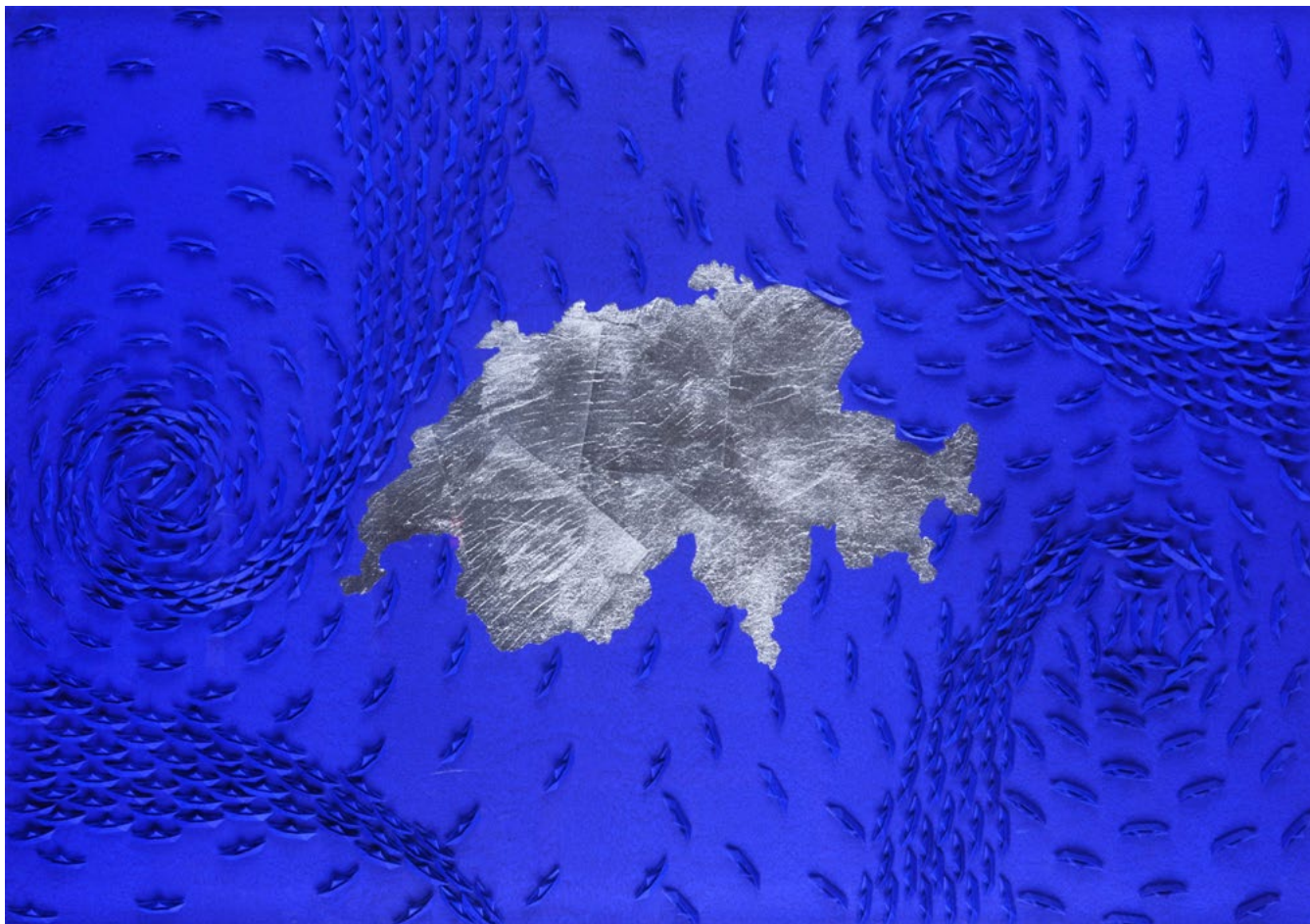
(Roma 1925-Pisa 1991)

FORESTA

Olio su faesite, cm. 100x69,5

Sul verso: etichetta Galleria d'Arte Bologna, Milano; timbro Felix Frames LTD, Londra; timbro Galleria Annunciata, Milano; timbro Salone Annunciata, Milano con n. A/3779.

€ 5.500/8.500



192

Riccardo Gusmaroli

(Verona 1963)

HELVEZIA, 2008

Acrilico e tecnica mista su tela, cm. 80x100

Sul verso: firma. Provenienza: Notaio Schettino, Città di Castello; Collezione Massimo Papa, Perugia. Certificato di Autenticità e Provenienza Art Gallery, Riccione.

€ 5.000/8.000

193

Riccardo Gusmaroli

(Verona 1963)

VORTICE ECRU, 2024

Barche di carta su tela, cm. 60x50

Sul verso: firma. L'opera è registrata presso l'Archivio Gusmaroli con n. 264. Certificato di autenticità e archiviazione, con firma dell'autore.

€ 2.200/4.000

193



194

Riccardo Gusmaroli

(Verona 1963)

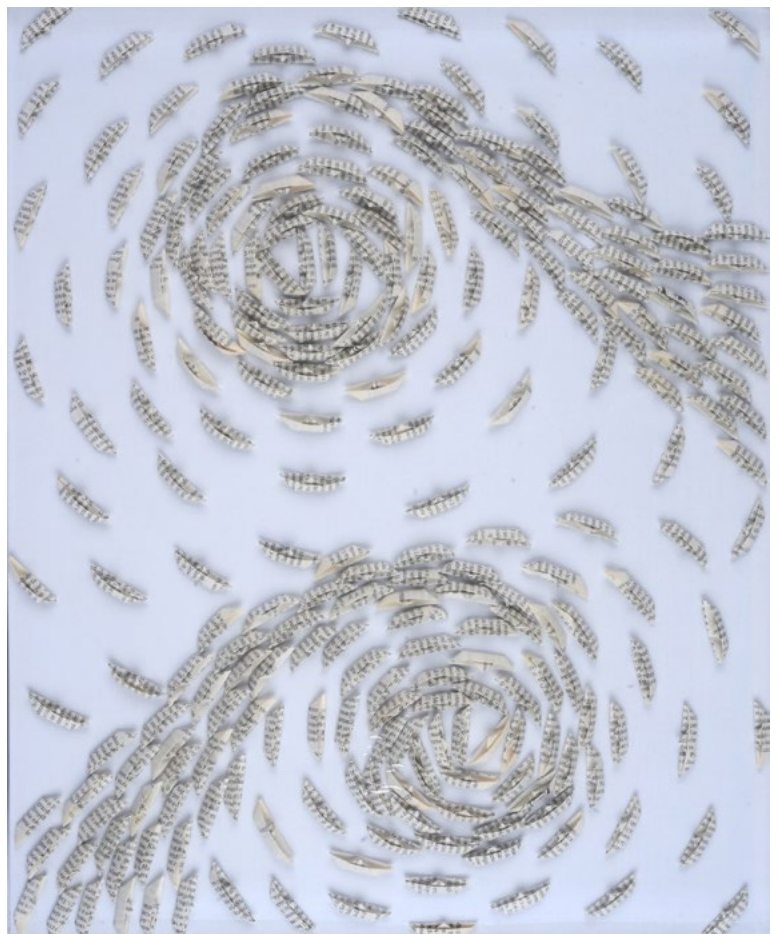
VORTICE LIBRO

Barche di carta su tela, cm. 55x45

Sul verso: firma. L'opera è registrata presso l'Archivio Gusmaroli con n. 224. Certificato di autenticità e archiviazione, con firma dell'autore.

€ 2.000/4.000

194





195

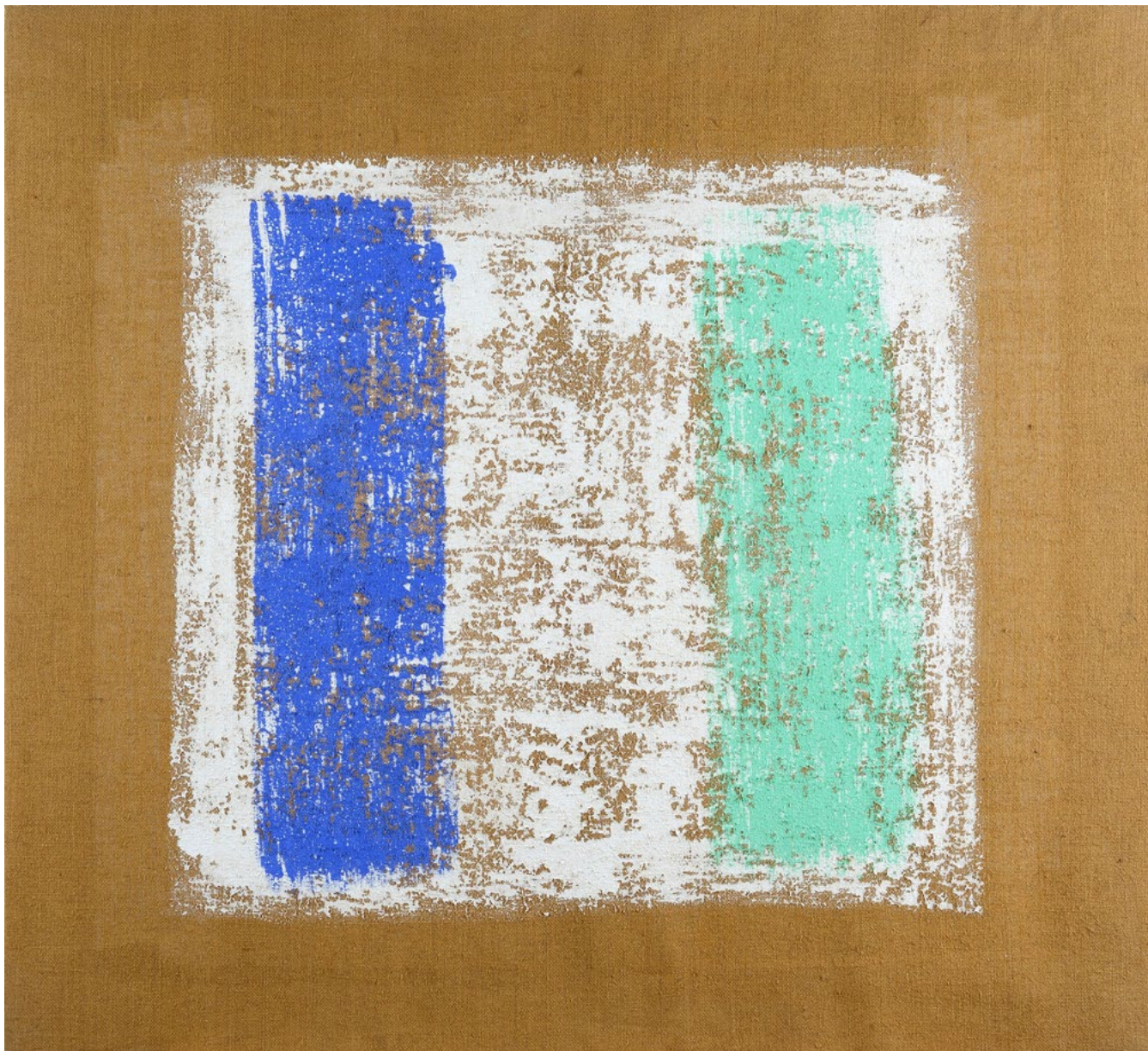
Leonard William French

(Brunswick 1928-Melbourne 2017)

SENZA TITOLO

Smalti su tavola, cm. 68x61

€ 5.000/8.000



196

Salvatore Emblema

(Terzigno 1929-Terzigno 2006)

SENZA TITOLO, 2004

Terre colorate su tela di juta, cm. 90x100

Sul verso: firma e data. Autentica dell'autore su foto.

€ 4.000/6.000



197

Maria Lai

(Ulissai 1919-Cardedu 2013)

SENZA TITOLO, 1964

Scultura in terracotta, firmata e datata sul lato. cm. 20x18x8,5

€ 3.000/5.000



198

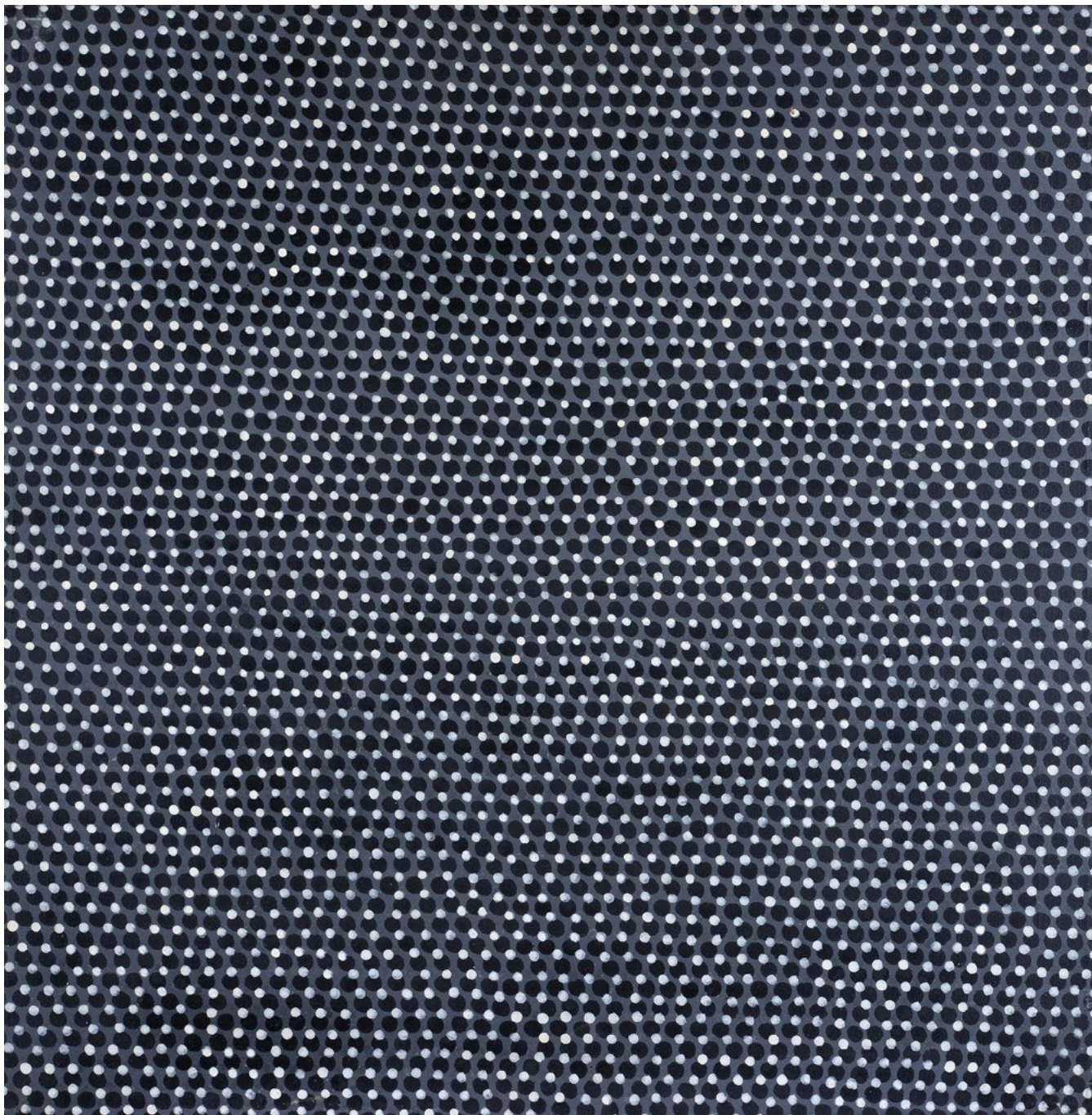
Simon Benetton

(Treviso 1933)

MODULO IN ARMONIA, 1970

Scultura in ferro, su base in legno. Firmata e datata sul verso. cm. 56x30. Certificato di autenticità dell'autore.

€ 2.000/4.000



200

Gastone Biggi

(Roma 1925-Langhirano 2014)

CONTINUO 102, 1963

Tempera su tela, cm. 70x70

Sul verso: firma, titolo e data; timbro con dati dell'opera; etichetta Il Mostra Mercato Nazionale d'Arte Contemporanea, Firenze, Palazzo Strozzi, con dati dell'opera; etichetta La Nuova Foglio SPA, Galleria di Roma, con dati dell'opera.

€ 8.000/12.000



201

Piero Gilardi

(Torino 1942)

FIORE DI BANANO, 1991

Poliuretano espanso , cm. 51x51

Sul verso: firma, data e titolo.

€ 10.000/15.000



202

Giuseppe Gallo

(Rogliano 1954)

FIGURE

Scultura in ferro, cm. 60x132

€ 6.000/8.000



203

Tano Festa

(Roma 1938-1988)

CORIANDOLO, 1985

Tecnica mista su tela, cm. 160x130

Sul verso: firma e data. L'opera è registrata presso l'Archivio Tano Festa Studio Soligo con n. RMS85161320010125.

Certificato di autenticità e archiviazione Studio Soligo, su foto.

€ 11.000/15.000



204

Enrico Baj

(Milano 1924-2003)

I LOVE PICASSO, 1968

Acrilici, collage, passamaneria su stoffa, cm. 65x54

Firma in basso a destra. Sul verso: etichetta Gallery Moos York, Toronto, a pennarello sul telaio "Portrait" e "(cat. picasso n. 154)/expo a Paris, Grand Palais".

Bibliografia: 1977, E. Crispolti, Catalogo generale Bolaffi dell'opera di Enrico Baj, Edizioni Giulio Bolaffi Editore Torino, n. 1359; 2007, Enrico Baj. "Oggettosoggetto", catalogo mostra Anfiteatro Arte ottobre 2007 - gennaio 2008, Padova, p. 74.

€ 15.000/20.000



205

Jacques Villon

(Blainville-Crevon 1875-1963)

STUDIO PER IL RITRATTO DI MR. PULITZER, 1954

Olio su tela, cm. 39x30

Firma e data in basso a destra. Sul verso: firma e data; etichetta dattiloscritta con dati dell'opera. L'opera è registrata nel catalogo ragionato a cura delle Edizioni Louis Carré & Cie.

Provenienza: Sotheby's, asta 24 aprile 2024.

Certificato di autenticità a cura di Patrick Bongers, presidente delle Editions Louis Carré & Cie, Parigi; certificato di provenienza Sotheby's, Parigi.

€ 7.000/10.000



206

Carol Rama

(Torino 1918-Torino 2015)

SENZA TITOLO, 1968

Tecnica mista su masonite, cm. 30x20

Firma e data in basso a destra. Autentica dell'Archivio CarolRama su foto.

€ 12.000/18.000



207

Raymond Hains

(Saint Briec 1926-2005)

SENZA TITOLO, 1986

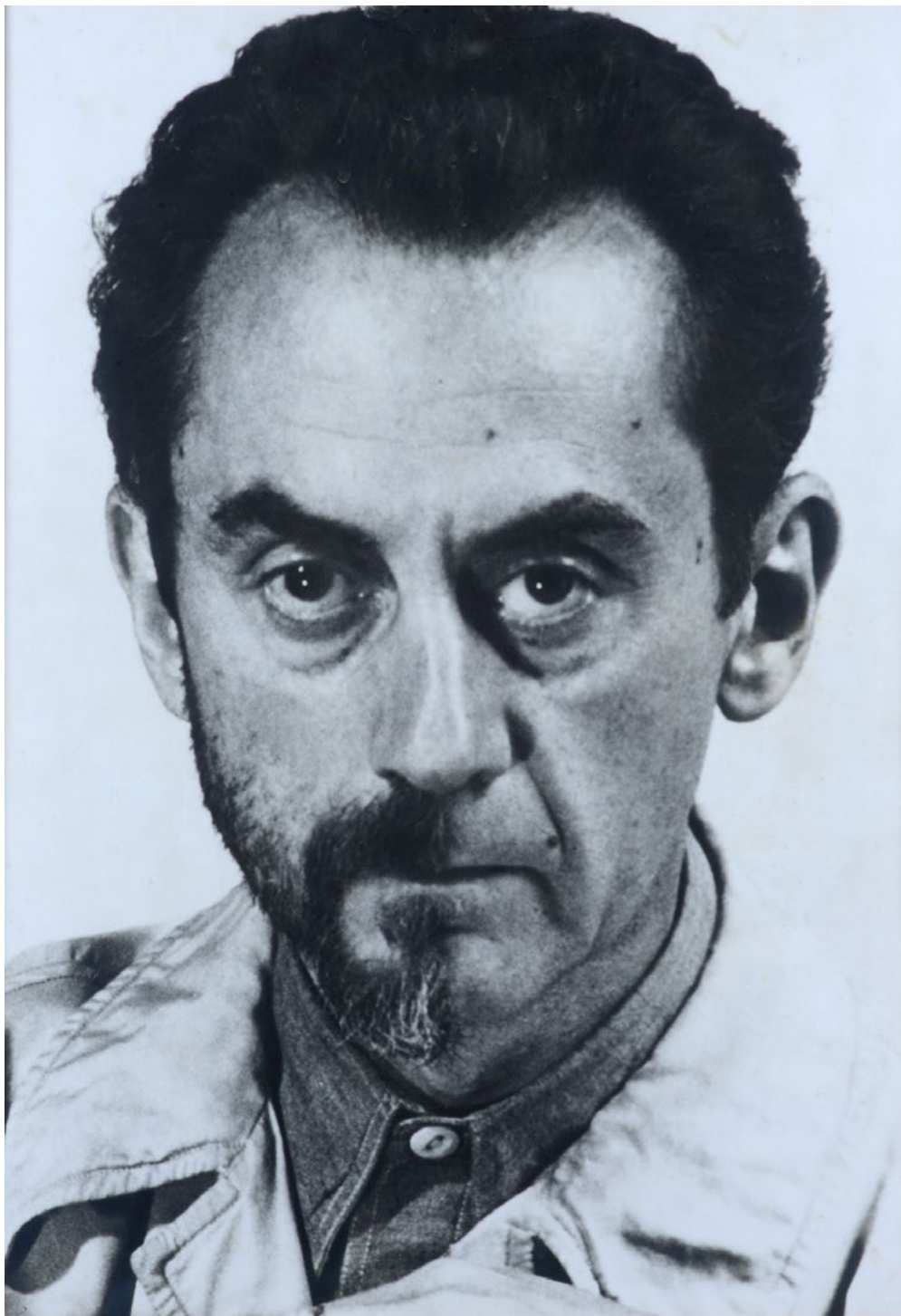
Decollage su lamiera, cm. 70x100

Sul verso: firma e data.

Provenienza: Centro Totale d'Arte di Domus Janis di Sareco e Diego Strazzer.

Certificato di autenticità CDA.

€ 8.000/12.000



208

Man Ray

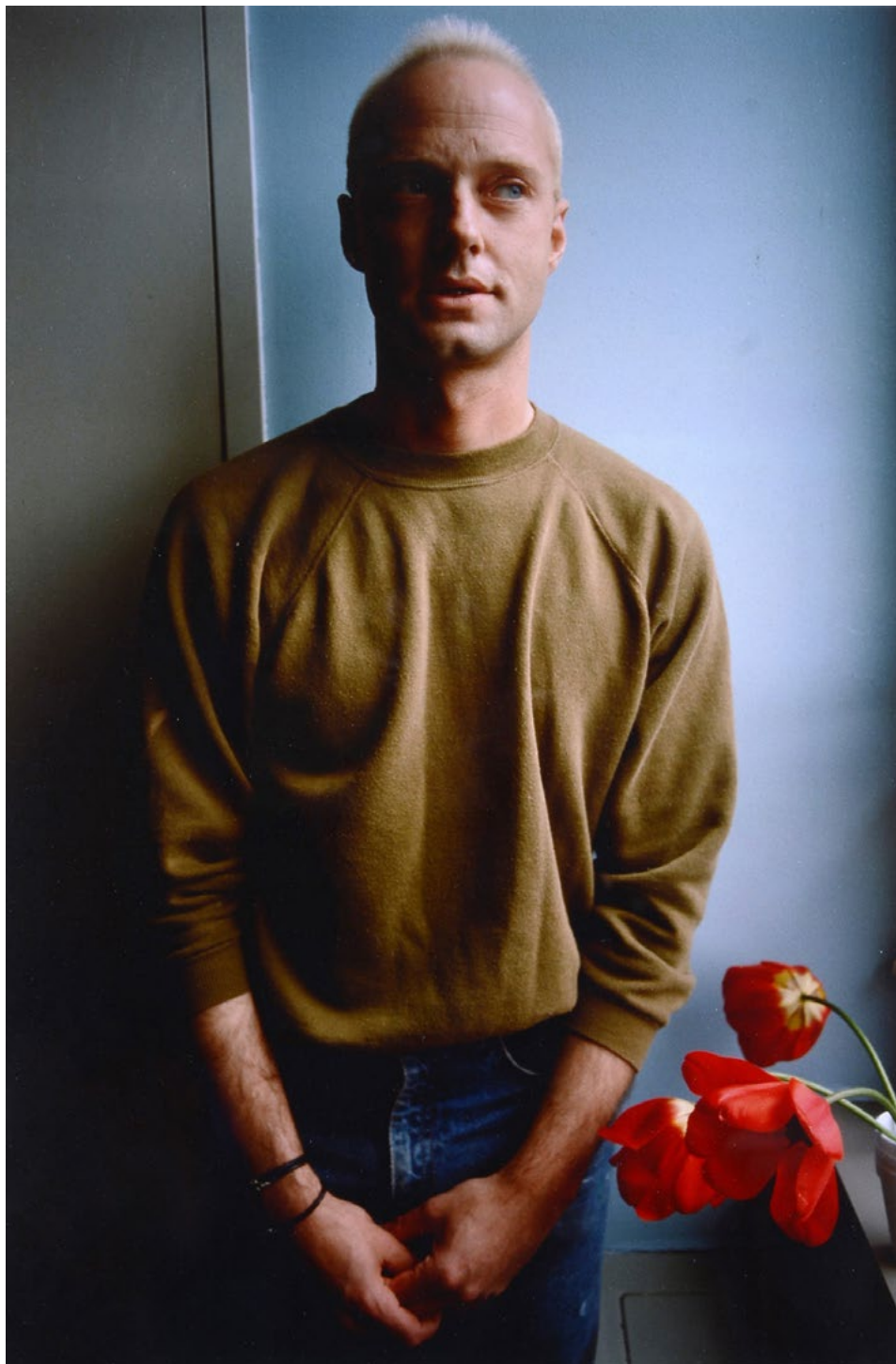
(Philadelphia 1890-Parigi 1976)

AUTORITRATTO

Fotografia, cm. 60x40; es. 2/23.

Sul verso: etichetta dell'autore con dati dell'opera. Edizione in 23 esemplari eseguita nel 1975.

€ 4.000/6.000



209

Nan Goldin

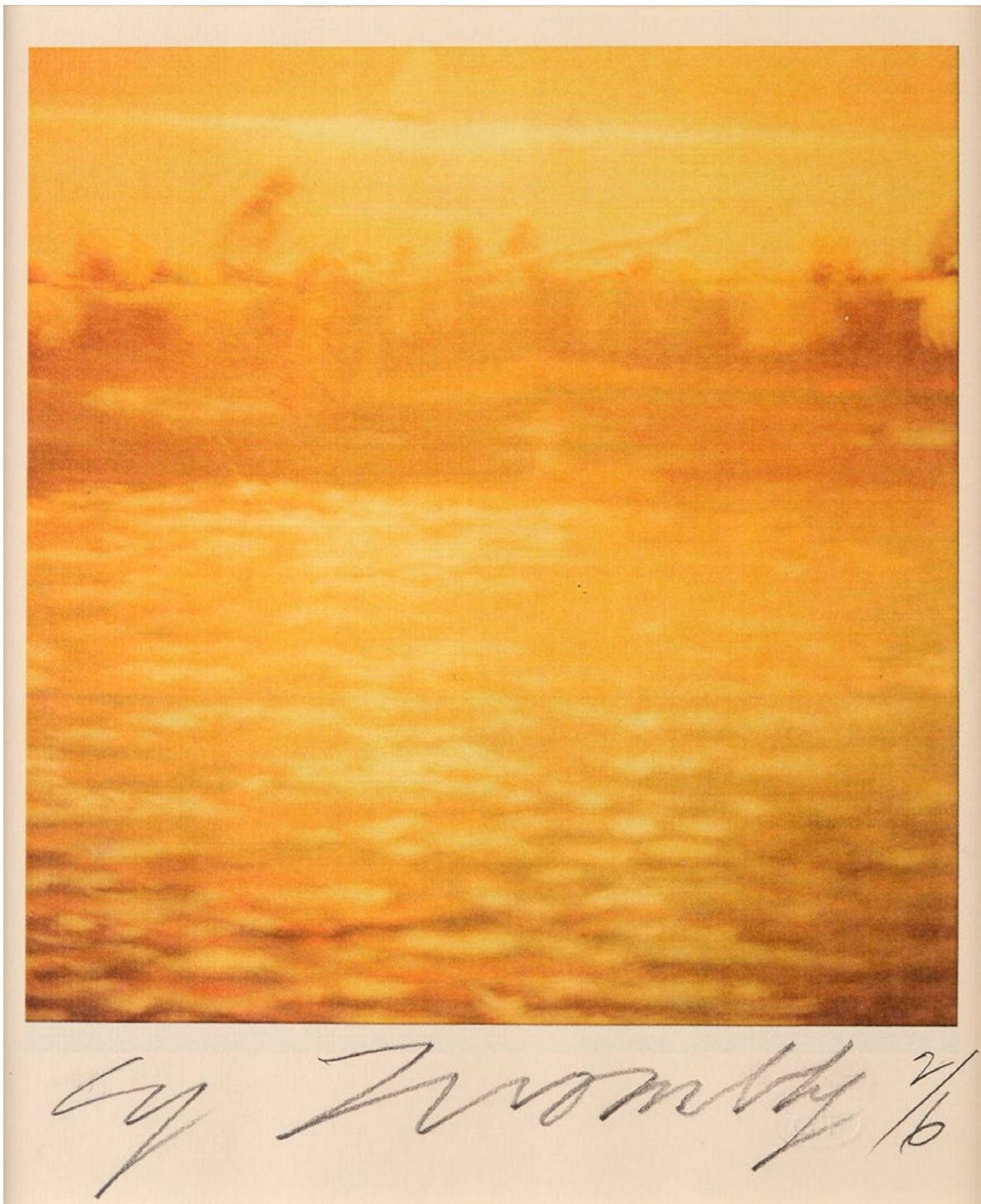
(Washington D.C. 1953)

TOMMY IN THE WINDOW, 1989

Stampa cromogenica, es. 1/25., cm. 60x40

Sul verso: firma, titolo, data e numerazione. Provenienza: Galleria Orler, Abano Terme; Gallarati Severino, Mirandolo Terme. Certificato di Autenticità e Provenienza Art Gallery, Riccione.

€ 4.000/6.000



210

Cy Twombly

(Lexington 1928-Roma 2011)

SENZA TITOLO, 1994

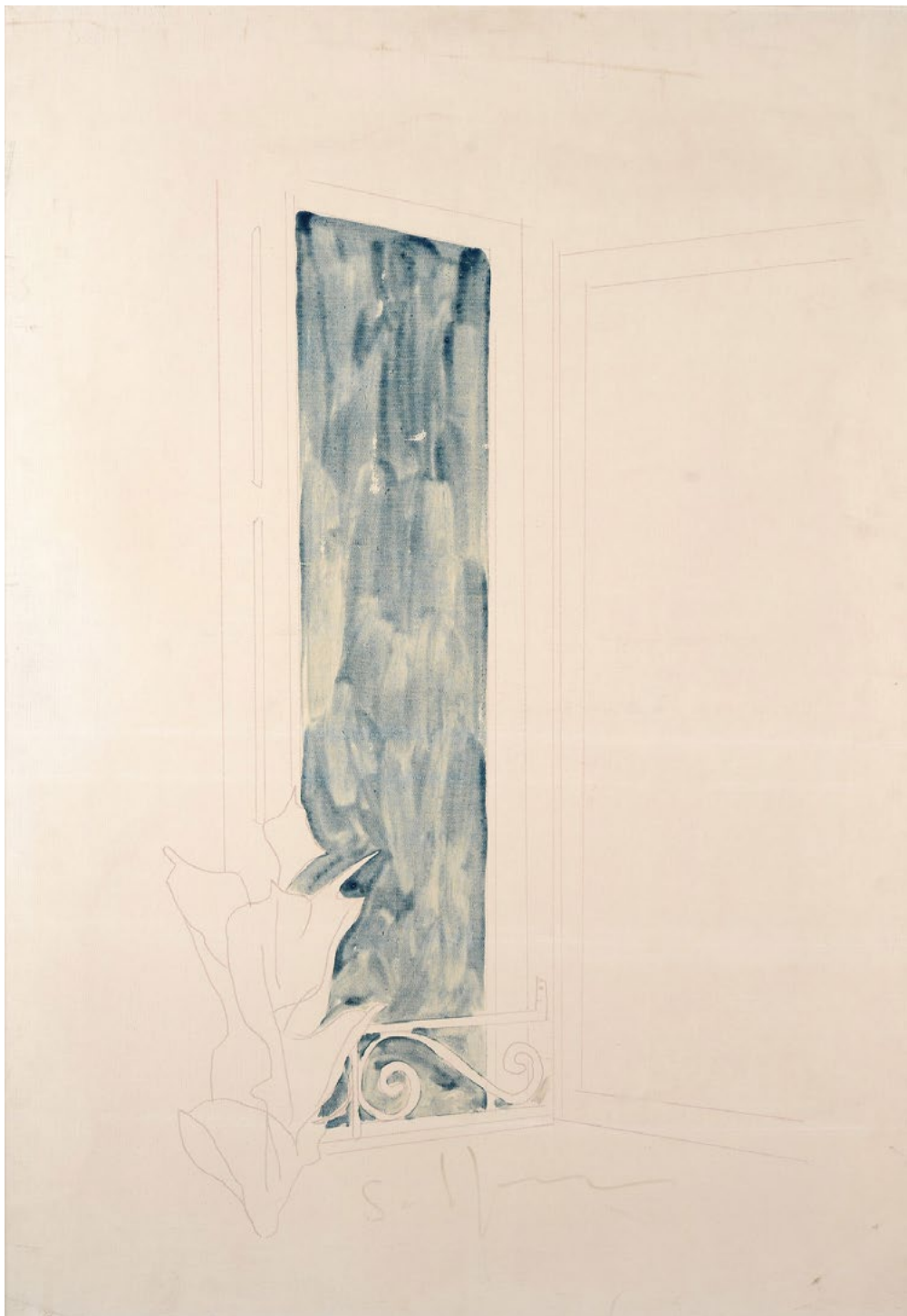
Fotografia su carta, cm. 43,2x28; es. 2/6 pezzo unico

Firma in basso al centro. Timbro a secco dell'autore.

Esposizioni: 2023, Noi: Una Collezione, 23 marzo - 6 aprile, Sala Espositiva CMC, Milano (ripr. in cat. p. 19).

Bibliografia: 2004, Cy Twombly: Photographs 1951 -1999. Katz, Vincent. Editore: Schirmer Mosel.

€ 15.000/20.000



211

Mario Schifano

(Homs 1934-Roma 1998)

SENZA TITOLO, SECONDA METÀ ANNI SETTANTA

Smalto su tela, cm. 100x70

Firma in basso al centro. L'opera è registrata presso la Fondazione Mario Schifano con il n. SM 70/917; l'opera è registrata presso l'Archivio Generale dell'Opera di Mario Schifano con il n. 05057220528.

Certificato di autenticità e archiviazione Fondazione Mario Schifano; certificato di autenticità e archiviazione Archivio Mario Schifano.

€ 12.000/18.000



213

Piero Gilardi

(Torino 1942)

UVA ROSSA, 1995

Poliuretano espanso, cm. 30x30x10

Sul verso: firma, data e titolo. Autentica dell'autore su foto.

€ 7.000/10.000



214

(Cesar Baldaccini) Cesar

(Marsiglia 1921-Parigi 1998)

COMPRESSION, 1980

Compressione di metalli, mm. 38x38x18

L'opera è registrata presso l'Archivio Denyse Durand Ruel con n. 3355. Certificato dell'archivio su foto.

€ 17.000/25.000



215

Michelangelo Pistoletto

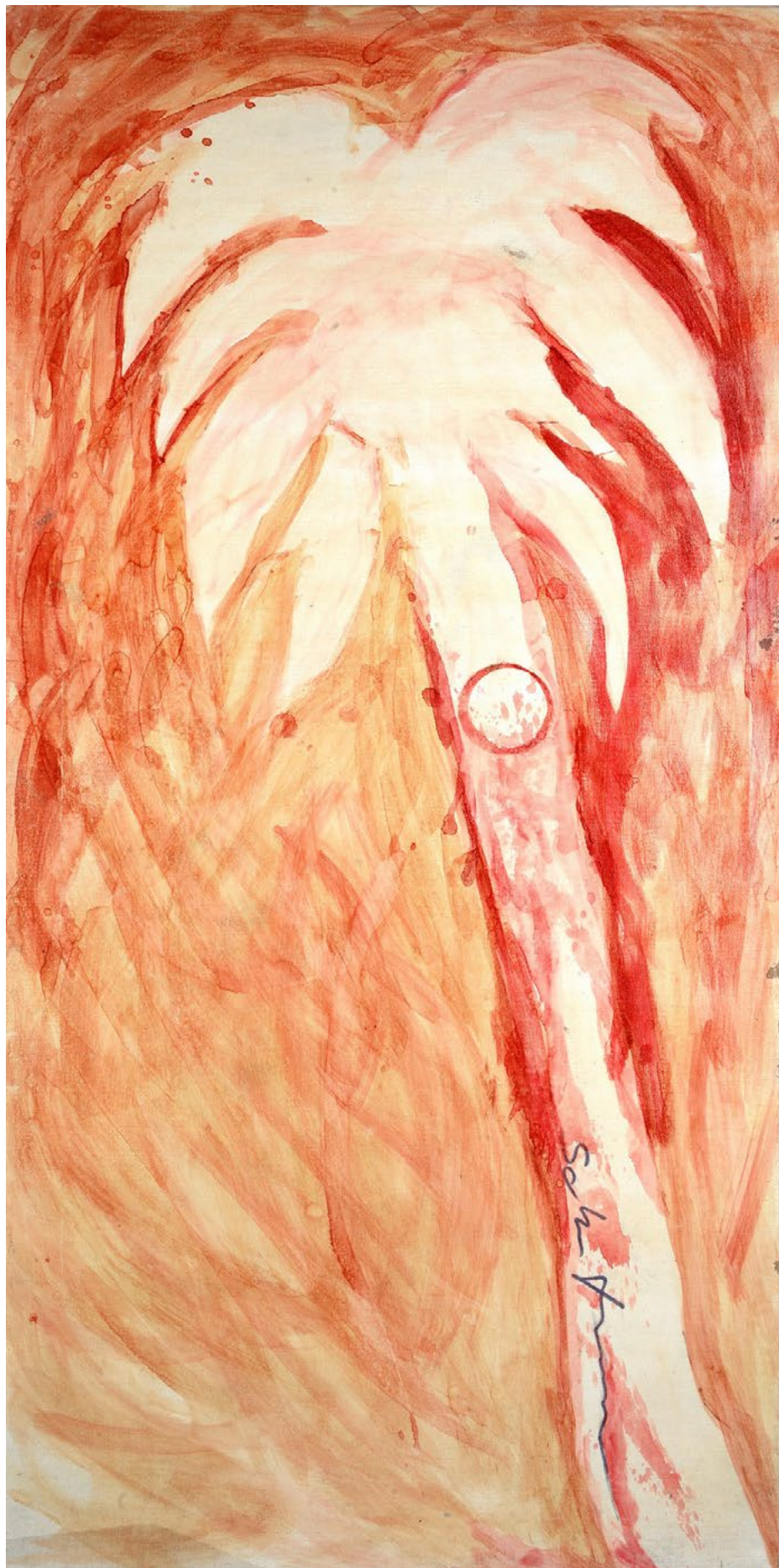
(Biella 1933)

LA MELA

Serigrafia su specchio in acciaio inox lucido, mm. 800x1000; es. 80/80

Sul verso: firma e tiratura.

€ 20.000/30.000



216

Mario Schifano

(Homs 1934-Roma 1998)

PALMA, 1973-1978

Smalto su tela, cm. 200x100

Firma in basso a destra.

Sul verso: firma; etichetta Fondazione
Mario Schifano (n. 73-78/90).

€ 18.000/25.000



217

Mario Schifano

(Homs 1934-Roma 1998)

SENZA TITOLO, 1990

Smalto e acrilico su tela, cm. 120x100

Sul verso: firma; "Pamela"; "X Mentale". L'opera è registrata presso l'Archivio Mario Schifano con n. 06496240928. Certificato di Autenticità e Archiviazione dell'archivio.

€ 16.000/25.000

219

(Edoarda Maino) Dadamaino

(Milano 1930-2004)

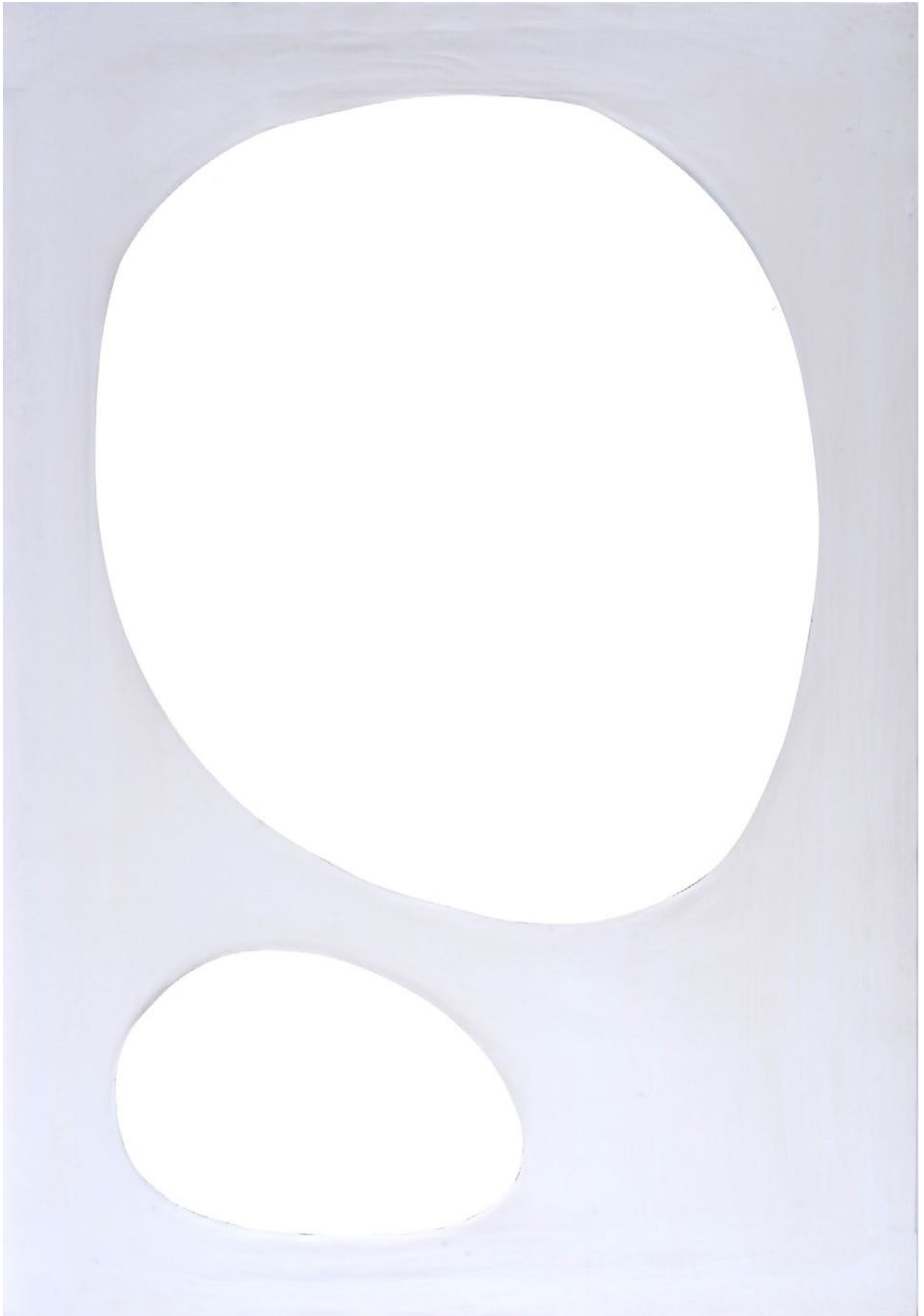
VOLUME, 1960

Idropittura su tela, cm. 100x70

Sul verso: firma, data e titolo.

L'opera è registrata presso l'Archivio Dadamaino con n. 035/24. Certificato di autenticità e archiviazione.

€ 45.000/65.000



220

Lucio Fontana

(Rosario di Santa Fè 1899-Comabbio 1968)

SPORTELLINO DI LIBRERIA

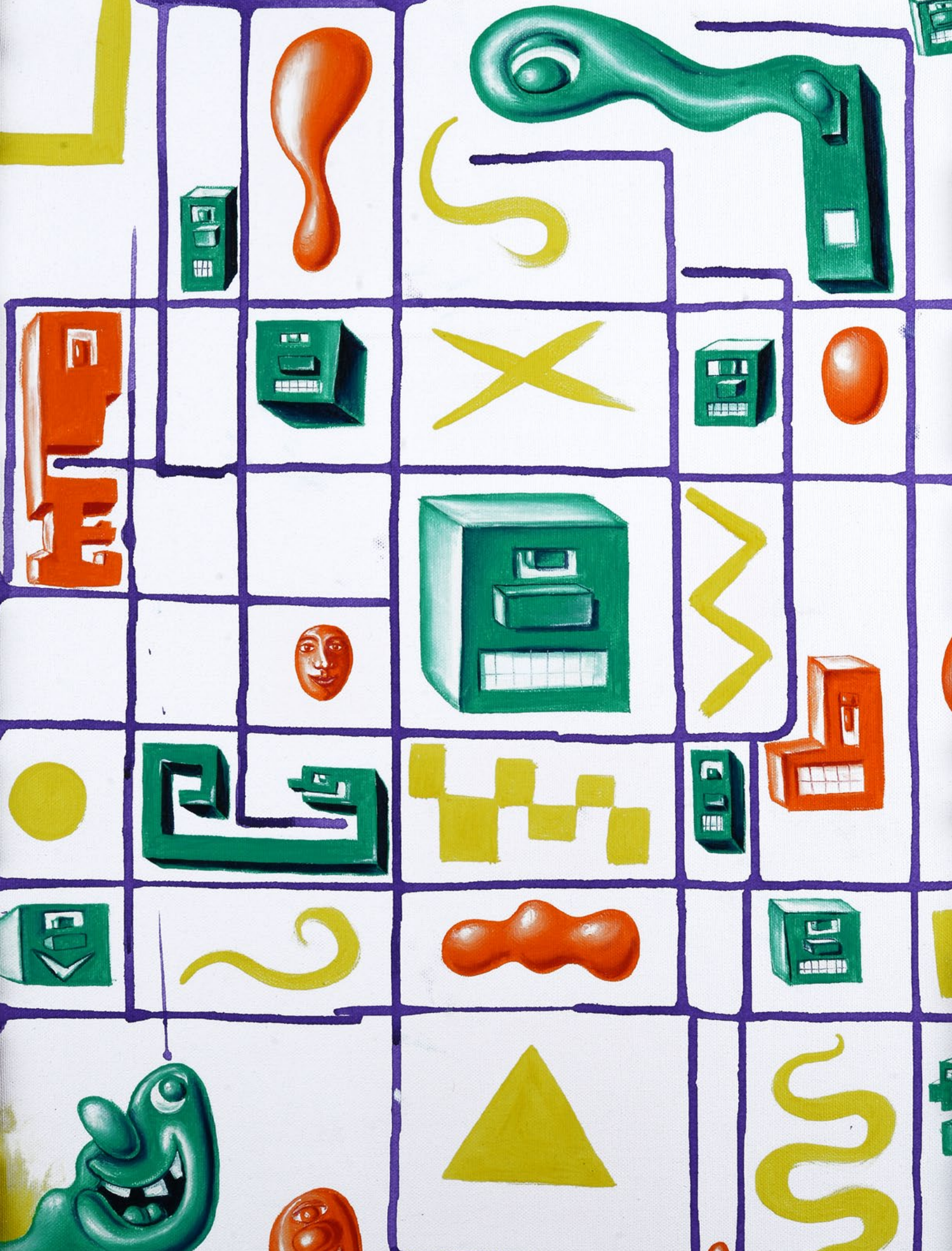
Tecnica mista su vetro, cm. 80x45

Firma in basso a destra. Bibliografia: 2015, E. Crispolti, Lucio Fontana. Catalogo ragionato di sculture, dipinti, ambientazioni, Tomo II, Skira, Milano, n. 52-53 V 43.

L'opera è registrata presso l'Archivio della Fondazione Lucio Fontana con n. 4600/1.

€ 45.000/65.000





INDICE AUTORI

- Accardi** Carla - 85, 86, 87
Alinari Luca - 181
Annigoni Pietro - 136, 137
Anonimo, XX sec. - 115
Arienti Stefano - 179
Arnoldi Nag - 129
Baj Enrico - 204
Benetton Simon - 198
Berti Vinicio - 176
Biggi Gastone - 200
Bonetti Uberto - 111
Brindisi Remo - 119
Calabria Ennio - 120
Cantatore Domenico - 125, 133, 134
Capogrossi Giuseppe - 88
Carena Felice - 139
Carrà Carlo - 149
Casorati Felice - 152
Cassinari Bruno - 128
Castellani Enrico - 89
Cattelan Maurizio - 90
Cesar (Cesar Baldaccini) - 214
Chagall Marc - 91
Chia Sandro - 92
Colacicchi Giovanni - 146
Cotani Paolo - 186
Crippa Roberto - 188, 189
Dadamaino (Edoarda Maino) - 219
de Chirico Giorgio - 153
de Pisis Filippo - 150, 167, 168, 171
Dova Gianni - 191
Emblema Salvatore - 196
Festa Tano - 203
Fioroni Giosetta - 190
Fiume Salvatore - 93, 94, 124, 131
Fontana Lucio - 220
French Leonard William - 195
Gallingani Alberto - 180, 183
Gallo Giuseppe - 202
Giannoni Massimo - 122
Gilardi Piero - 201, 213
Goldin Nan - 209
Guidi Virgilio - 95
Gusmaroli Riccardo - 192, 193, 194
Guttuso Renato - 123, 151
Hains Raymond - 207
Hirst Damien - 98, 99, 100, 101
Indiana Robert - 96
Koons Jeff - 97
Lai Maria - 197
Loffredo Silvio - 112
Mariani Umberto - 187
Martinelli Andrea - 174, 175
Migneco Giuseppe - 102, 126, 127, 130, 132
Music Zoran - 147, 148
Nativi Gualtiero - 177
Ortelli Gottardo - 185
Pinelli Pino - 103, 104
Pisani Vettor - 184
Pistoletto Michelangelo - 215
Possenti Antonio - 117, 118, 120
Radice Mario - 178, 182
Rama Carol - 206
Ray Man - 208
Rosai Ottone - 138, 143, 144, 145, 154, 155, 156, 157, 158, 159, 160, 161, 162, 163, 164, 165, 166, 169, 170, 172, 173
Rotella Mimmo - 105, 106, 107, 108, 109, 110
Sassu Aligi - 135
Scatizzi Sergio - 113, 114
Scharf Kenny - 218
Schifano Mario - 211, 216, 217
Soffici Ardengo - 140, 141, 142
Squillantini Remo - 116
Twombly Cy - 210
Villon Jacques - 205

CONDIZIONI DI VENDITA

1. La Casa d'Aste Pananti è incaricata a vendere, in locali aperti al pubblico, gli oggetti affidati in nome e per conto dei mandanti, come da atti registrati all'Ufficio I.V.A. di Firenze. Non potranno farle carico obblighi se non quelli discendenti dal mandato.
2. All'atto dell'aggiudicazione l'acquirente dovrà provvedere al pagamento del prezzo, diritti e quant'altro in contanti, oppure tramite bonifico bancario: INTESA SANPAOLO, c/c 8612 Pananti Casa d'Aste S.r.l. – ABI 03069 CAB 02993 – CIN W- IBAN IT26W0306902993100000008612 SWIFT BCITITMM.
 - 2.1 La Casa d'Aste Pananti a propria discrezione, potrà acconsentire a che l'aggiudicatario versi solamente una caparra pari al 30% del prezzo stabilito con l'aggiudicazione, oltre ai diritti d'asta, le spese e quant'altro. In questo caso il completamento del pagamento dovrà avvenire entro e non oltre le ore 18:00 del lunedì successivo alla vendita.
 - 2.2 Dopo il pagamento gli oggetti venduti devono essere ritirati dall'acquirente a sua cura e rischio entro le ore 18:00 del lunedì successivo alla vendita, termine questo ultimo da considerarsi perentorio. La Casa d'Aste Pananti è autorizzata a non consegnare quanto aggiudicato se prima non si è provveduto all'integrale pagamento di quanto dovuto. La consegna del lotto aggiudicato avverrà presso i locali della Galleria Pananti.
 - 2.3 In caso di mancato adempimento nei termini perentori sopra stabiliti sarà facoltà della Casa d'Aste Pananti richiedere l'adempimento.

In caso di inadempimento laddove sia stata versata la caparra di cui al punto 2.1 la Casa d'Aste Pananti avrà la facoltà di chiedere la risoluzione di diritto del contratto di aggiudicazione attraverso semplice comunicazione scritta, trattenendosi, a titolo di penale, le somme già incassate, salvo in ogni caso il diritto al risarcimento del danno ulteriore.

In ogni altro caso di inadempimento la Casa d'Aste Pananti, fermo restando per essa il diritto di risoluzione del contratto con semplice comunicazione scritta, avrà diritto di ottenere il pagamento a titolo di penale forfettariamente predeterminata del 40% del prezzo di aggiudicazione.
3. L'asta sarà preceduta da un'esposizione delle opere durante la quale un responsabile della Casa d'Aste Pananti sarà a disposizione per ogni chiarimento. L'esposizione ha lo scopo di far bene esaminare lo stato di conservazione e la qualità degli oggetti e chiarire eventuali errori e/o inesattezze in cui si fosse incorsi nella compilazione del catalogo. Dopo l'aggiudicazione nessuna contestazione in merito potrà pertanto essere accolta, fatto salvo quanto previsto dal punto 4.
4. Eventuali contestazioni circa l'esattezza delle attribuzioni riportate nel catalogo d'asta dovranno essere mosse a mezzo raccomandata con ricevuta di ritorno da inviare entro e non oltre 8 giorni dalla data di aggiudicazione. Se la contestazione risultasse fondata, sulla base della documentazione che in ogni caso dovrà essere prodotta a cura e spese dell'aggiudicatario, la Casa d'Aste Pananti sarà tenuta esclusivamente al rimborso delle somme già percepite senza interessi, dietro restituzione dei beni aggiudicati, senza alcun ulteriore obbligo di risarcimento a nessun titolo. Infatti la Casa d'Aste Pananti, nella propria qualità di mandataria, non potrà ritenersi responsabile per le attribuzioni ed expertise relativi ai lotti battuti.
5. La Casa d'Aste Pananti, pur adoperandosi con la massima serietà e scrupolosità, non potrà ritenersi responsabile per eventuali errori in cui dovesse incorrere nell'esecuzione di offerte scritte o telefoniche. Pertanto l'offerente, nel compilare l'apposito modulo dovrà accuratamente controllare i numeri dei lotti, le descrizioni e le cifre indicate. La richiesta di partecipazione telefonica sarà accettata esclusivamente se formulata per iscritto almeno 4 ore prima della vendita. La Casa d'Aste Pananti si riserva il diritto di registrare le offerte telefoniche declinando ogni responsabilità nei confronti dell'aggiudicatario in relazione alle offerte formulate telefonicamente.
6. Non sono ammesse contestazioni in merito all'aggiudicazione dei lotti, che viene decisa dal banditore in modo insindacabile.
7. Durante la gara il direttore della vendita ha la facoltà di riunire o di separare i lotti. Lo stesso, in qualità di mandatario, potrà compiere tutte quelle attività per il migliore espletamento del mandato.
8. L'acquirente, oltre al prezzo di aggiudicazione, dovrà corrispondere il **28%** dello stesso, comprensivo di diritti d'asta, spese ed IVA. Per le **Aste a Tempo** l'acquirente, oltre al prezzo di aggiudicazione, dovrà corrispondere il **30%** dello stesso, comprensivo di diritti d'asta, spese ed IVA.
- 8.1 Il ritiro immediato del bene sarà possibile dopo l'effettivo pagamento che dovrà avvenire in contanti, con assegno circolare, bancario o bonifico.
9. Le stime relative al possibile prezzo di vendita, stampate sotto la descrizione dei lotti riportati nel catalogo, sono espresse in Euro e non comprendono i diritti d'asta previsti al punto 8. Tuttavia, essendo tali stime effettuate con largo anticipo rispetto alla data dell'asta, potranno essere soggette a revisione, che verrà adeguatamente comunicata al pubblico durante l'asta.
10. Il presente regolamento viene accettato automaticamente da tutti coloro che concorreranno alla vendita all'asta. I partecipanti alla vendita dichiarano che ogni eventuale controversia derivante dal presente atto sarà deferita in via esclusiva alla cognizione del Foro di Firenze, accettando contestualmente in tal modo l'esclusiva giurisdizione italiana.

PARTECIPAZIONE ALL'ASTA PER CORRISPONDENZA

Spett.



Palazzo Peruzzi de' Medici - Via Maggio, 28/A - 50125 FIRENZE

Tel. +39 055 2741011 - Fax +39 055 2741034

info@pananti.com

www.pananti.com

Chi non può essere presente in sala ha la possibilità di partecipare all'asta inviando alla nostra sede questa scheda compilata e una copia di un documento valido.

Io sottoscritto

abitante a _____ Prov. _____ CAP _____

Via _____ n. _____

Email _____ Tel. _____

Con la presente scheda intendo partecipare alla vostra prossima asta del 5 APRILE 2025 alle condizioni specificate nel catalogo e nel sito, le quali dichiaro di aver letto e quindi di conoscere, concorrendo fino ad un massimo di Euro come sotto descritto:

NOME DELL'AUTORE	Lotto n.	OFFERTA MASSIMA EURO (In lettere) *per l'offerta telefonica indicare solo il recapito

Ai sensi e per gli effetti del Dlgs 196/2003 si rende noto che i dati personali saranno oggetto di trattamento anche mediante l'utilizzo di procedure informatiche e telematiche per finalità direttamente connesse con l'attività della Casa d'Aste Galleria Pananti (invio materiale informativo, divulgativo, ecc.). Relativamente al suddetto trattamento l'interessato potrà esercitare tutti i diritti di cui all'art. 7 del Dlgs. 196/2003.

Cod. Fiscale. _____ Firma _____

Ai sensi e per gli effetti degli artt. 1341 e 1342 c.c. il sottoscritto dichiara di aver attentamente letto e quindi di approvare specificamente le clausole n. 1, 2, 2.1, 2.2, 2.3, 3, 4, 5, 6, 7, 8, 8.1, 9,10 delle condizioni di vendita riportate sul catalogo e sul sito, oltre al regolamento sul retro della presente.

Luogo e data, _____ Firma _____

R E G O L A M E N T O

1. Le condizioni di vendita sono quelle specificate sul catalogo dell'asta.
2. L'offerta per corrispondenza equivale all'alzata di mano in sala.
All'aggiudicazione andrà aggiunto il 28% quale diritti d'asta compresa IVA ove previsto (dalla norma di legge).
3. L'offerta per corrispondenza sarà valida fino a che sarà uguale o superiore al massimo prezzo battuto in sala.
4. Nel caso ci giungessero, per una stessa opera, più offerte di pari importo, l'opera verrà aggiudicata alla prima offerta pervenutaci.

L'INDISCRETO

GALLERIA PANANTI  CASA d'ASTE
D A L 1 9 6 8

.....
rivista • di • approfondimento • • •
culturale • • • su • arte • scienza •
cultura pop • edizioni • Pananti • •
.....
.....
• • • • www.indiscreto.org • • • •
.....



GALLERIA PANANTI  CASA d'ASTE
DAL 1968

Palazzo Peruzzi de' Medici - Via Maggio, 28/A - 50125 Firenze
Tel. +39 055 2741011 - Fax +39 055 2741034

www.pananti.com