

GALLERIA PANANTI  **CASA d'ASTE**
D A L 1 9 6 8

AUTORI DAL XVI AL XXI SEC

ESPERTI

Arte Moderna e Contemporanea
Piero Pananti
Filippo Pananti

Arte Italiana, dipinti,
disegni e sculture del XIX e XX sec.
Filippo Pananti
Emanuele Castellani

Dipinti,
mobili e oggetti di Antiquariato
Emanuele Castellani

Grafica e Edizioni
Paolo Parri

Tessuti, tappeti e arazzi
Claudio Martinelli

Schede e ricerche
Chiara Cerrata

Aste a tempo
Lorenzo Lippi

Direzione
Filippo Pananti

Amministrazione
Rosario Minniti

Segreteria
Simonetta Guerra

Magazzino/Consegne
Salvatore Schipani

Contabilità
Ivonne Seitz, Francesca Colombo

Grafica e design
Lorenzo Lippi

Fotografia
Marco Giacomelli

Consulenti per il restauro
L'Atelier restauro dipinti
Chiara Piani
Daniele Rossi

Ufficio Stampa
Bianca Zani Pananti
Maddalena Torricelli

Referente per il Lazio
Leonardo Scarfò

Referente per il sud Italia
Enrico Caruso

AUTORI DAL XVI AL XXI SEC

ESPOSIZIONE FIRENZE

dal 6 al 12 febbraio

orario 10:00-13:00 / 14:00-19:00

ASTA

Venerdì 13 febbraio 2026, ore 15.00

CASA PANANTI:

la webserie che svela il dietro le quinte di una casa d'aste

Casa Pananti è la prima webserie italiana, nata per raccontare in modo autentico l'inedito dietro le quinte di una casa d'aste. Un'occasione unica per guardare all'interno del mondo delle aste d'arte, osservando la vita e il lavoro di una delle case di vendita più importanti d'Italia.

Sulla scena si muovono i vari protagonisti, siano essi la famiglia o il gruppo di lavoro. Ecco allora Piero Pananti, fondatore della galleria, il figlio Filippo, amministratore e battitore appassionato che cura ogni passaggio dall'acquisizione delle opere alle stime, ai rapporti con i clienti; Emanuele Castellani, esperto di arte antica, che studia le condizioni delle opere, le attribuzioni e la composizione dei cataloghi; Lorenzo Lippi, graphic designer con il compito di curare l'aspetto editoriale e coordinare le vendite e i bilanci dal web.

Insieme a loro i professionisti e collaboratori che operano nell'amministrazione, la segreteria, il magazzino, gli spostamenti delle opere, i rapporti con il pubblico, e poi c'è Marchino, il presidente onorario, oltre alla mascotte, la bassotta Margot. È un linguaggio garbato, quello usato dal regista Giovanni Piscaglia, per aprire le porte di un mondo ancora poco conosciuto al di là degli aspetti clamorosi delle grandi aste internazionali.

Tra scene di vita reale e interviste in presa diretta, la regia di Giovanni Piscaglia rivela l'immagine di una vera famiglia fiorentina con uno spiccato senso dell'umorismo, capace di realizzare ogni anno vendite milionarie in tutto il mondo.

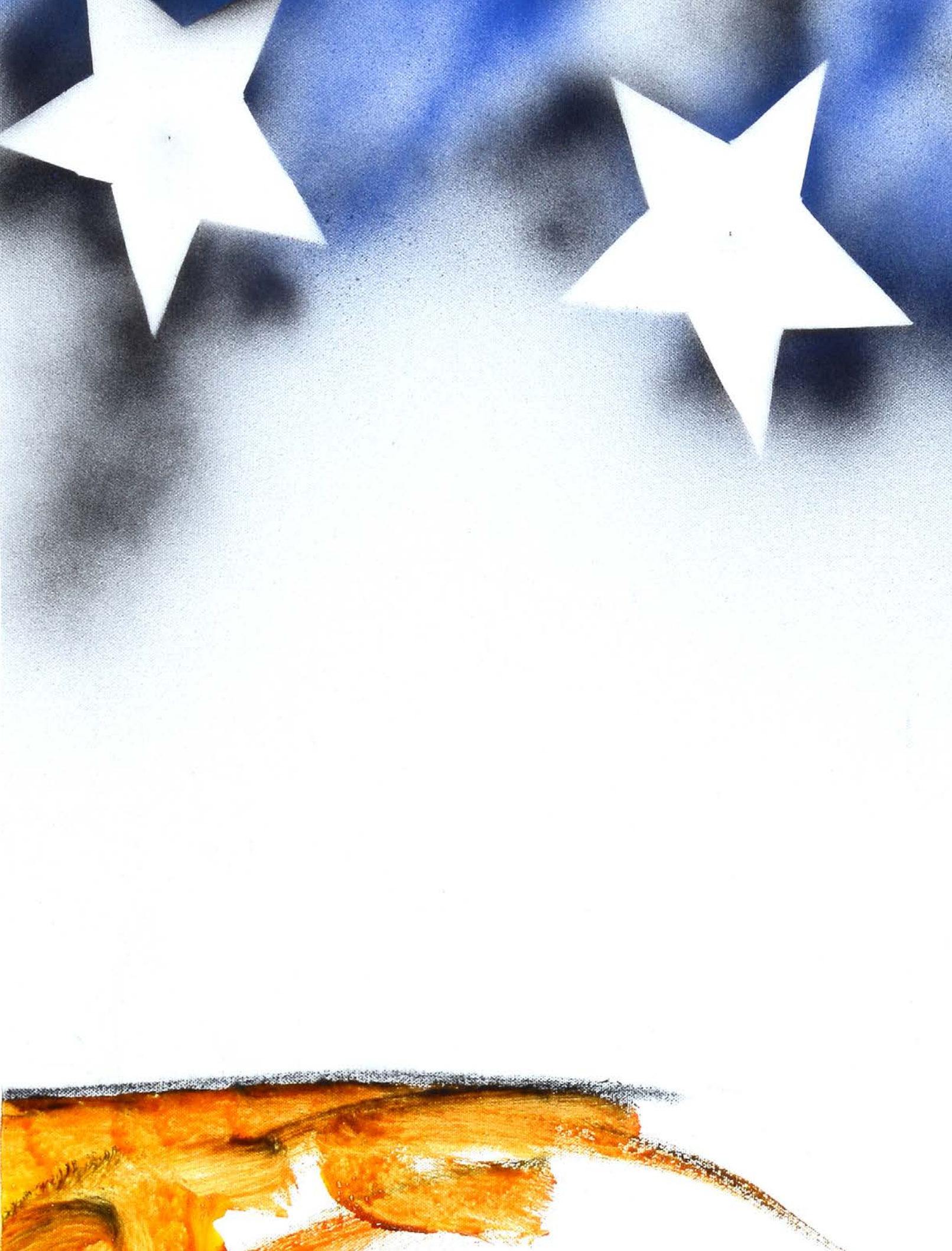
WWW.PANANTI.COM



CASA PANANTI

LA WEB SERIE

REGIA DI
GIOVANNI PISCAGLIA





AUTORI DAL XVI AL XXI SEC

dal lotto 1 al lotto 326
Venerdì 13 febbraio, ore 15.00

1



2



1

PAESAGGIO

Mattonella in ceramica, firmata in basso al centro "B. Carbone". Manifattura Castelli, XIX-XX sec. cm. 31x40.

€ 1.000/2.000

2

SCENA CLASSICA

Mattonella in ceramica, firmata indistintamente in basso a destra. Manifattura Castelli. XIX-XX sec., cm. 29x39.

€ 1.000/2.000



3
Scuola Italia Settentrionale, fine XVIII sec.
PAESAGGIO CON PONTE E FIGURE
Olio su tela, cm. 122x180

€ 2.200/2.800

4



5



4
Cerchia di Giacomo Francesco Cipper
GIOCATORI DI CARTE
Olio su tela, cm. 114x145

€ 2.200/2.800

5
Cerchia di Giacomo Francesco Cipper
ALLA LOCANDA
Olio su tela, cm. 114x145

€ 2.200/2.800



6

6

E. Zeno

(1888 - 1956)

CAPRICCIO

Olio su tela, cm. 30x24,5

Firmato in basso a sinistra: E. Zeno.

€ 500/800



7

7

E. Zeno

(1888 - 1956)

CANALE CON PONTE

Olio su tela, cm. 30x24,5

Firmato in basso a destra: E. Zeno.

€ 500/800



8

8

E. Zeno

(1888 - 1956)

VEDUTA VENEZIANA

Olio su tela, cm. 24,5x30

Firmato in basso a destra: E. Zeno.

€ 500/800



9

9
PIANO
In marmo, con commesso di marmi colorati.
XVIII sec. cm. 185x110. Mancanze.

€ 2.000/3.000

10
BUSTO DI ATENA
Scultura in bronzo, XIX sec. cm. 49x29.

€ 1.500/3.000



10



11



12

11
Anonimo, XIX sec.
DONNA CON FIORI E FRUTTA
Olio su tela, cm. 90x136

€ 4.000/6.000

12
Anonimo, XVIII - XIX sec.
TARANTELLA SUL LUNGOMARE
CON VESUVIO SULLO SFONDO
Olio su tela, cm. 51x64

€ 3.000/5.000

13

Anonimo, XIX sec.

PIAZZA VITTORIO A NAPOLI
Tempera su carta, cm. 56x80
Sul verso: etichetta Thomas
Munro, Washington.

€ 5.000/8.000



13

14

SPECCHIERA

in legno dorato e intagliato,
cimasa con medaglione ed
urne fiammeggianti, pendaglie
a foglie lanceolate, Toscana,
XVIII-XIX sec. cm. 151x65.

€ 500/800



14

15



16

15
SCRIVANIA DA CENTRO
leggermente mossa sul fronte e sui fianchi, a tre cassetti, con bocchette e maniglie in bronzo dorato, gambe mosse, XIX sec. cm. 79x170x91.

€ 400/600

16
CACHEPOT CLOISONNÉ
bordo superiore estroflesso in metallo dorato; decorazione su fondo azzurro con gru in volo alternate a nuvole stilizzate e ramificazioni con fiori di loto; su base in legno, Cina XX sec. cm. 54x60 (senza base).

€ 1.500/3.000

17

COPPIA DI VASI CLOISSONNÉ di forma globulare con collo svastato, decorazione su fondo blu con raffigurazioni di pavoni su rocce e composizioni floreali con peonie policrome, sulla fascia un motivo geometrico a losanghe e bordura a teste di ruyi, poggianti su basi in legno, Cina XX sec., cm. 65,5x40 (senza base)

€ 3.000/5.000

17



18

CORNICE MONUMENTALE AD EDICOLA in noce intagliato, ispirata ai modelli architettonici del Rinascimento toscano, lesene con capitelli corinzi lavorati con motivi a foglia d'acanto e volute; fregio con iscrizione latina incisa a caratteri capitali "MATER AMABILIS ORA PRO NOBIS" sormontata da una cornice aggettante con modanature a dentelli e ovuli; parte inferiore poggiante su uno zoccolo lineare, XIX sec. cm. 221x213x19,5

€ 2.500/3.500

18





19

19
Anonimo, XIX sec.
MADONNA CON BAMBINO E SANTI
Olio su tavola, cm. 60x45

€ 800/1.200



20

20
Scuola Italia Settentrionale, XVI - XVII sec.
SANTO DOMENICANO
Olio su tavola, cm. 83x39,5

€ 500/800

21

Anonimo, XVII sec.
DISTRIBUZIONE DELLE ELEMOSINE
Olio su tela, cm. 122x99

€ 1.500/3.000

21



22

Scuola Fiorentina, XVII sec.
VERGINE DEL ROSARIO
Olio su tela, cm. 156x125

€ 1.500/3.000

22





23

23
Anonimo, XVIII sec.
SANT'AGOSTINO NELLO STUDIO
Olio su tela, cm. 170x110

€ 800/1.200



24

24
Anonimo, XVIII sec.
ADORAZIONE DI GESÙ BAMBINO
Olio su tela, cm. 177x90

€ 400/600



25

Anonimo, XVIII sec.

SCENA CLASSICA CON ROVINE

Olio su tela, cm. 77x123

€ 7.000/10.000



26

26
Scuola Italia Centrale, XVII - XVIII sec.
MADONNA CON BAMBINO
Olio su tela, cm. 72x60

€ 300/500



26

27
Scuola Olandese, inizi XIX sec.
FATTORIA
Olio su tela, cm. 31,5x41,5

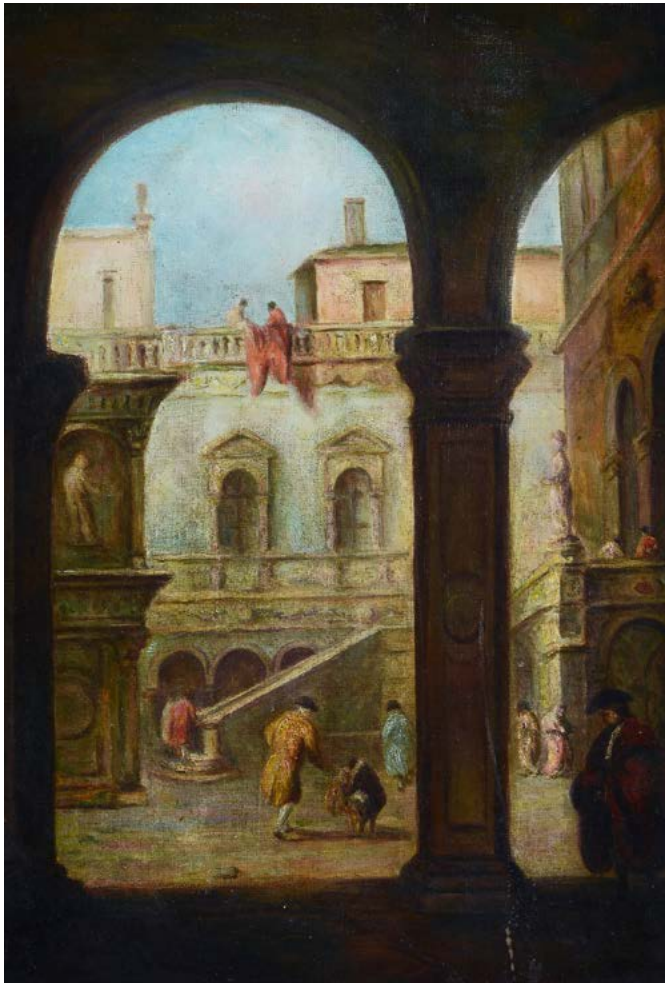
€ 200/400



28

28
Scuola Fiamminga, XIX sec.
NATURA MORTA
Olio su tela, cm. 40x54

€ 1.500/3.000



29

29
Anonimo, XIX sec.
 CORTILE VENEZIANO
 Olio su cartone telato, cm. 46x33,5

€ 800/1.200

30
Scuola Veneta, XVIII - XIX sec.
 PAESAGGIO
 Inchiostro su carta, cm. 18,5x27

€ 300/500

31
Anonimo, XVIII sec.
 VERGINE E SANTI
 Inchiostro su carta, cm. 20,5x14

€ 200/400



31

30





32

32

Scuola Veneta, XVIII sec.

BACCO E ARIANNA

Inchiostro e matita su carta riportata su carta, cm. 27x37

€ 500/800



33

33

Scuola Emiliana, XVII sec.

AMORINI

Inchiostro su carta, cm. 21,5x29

€ 400/600



34

34

Pietro Novelli detto il Monreale

(Monreale 1603 - Palermo 1647)

ALLEGORIA DELL'ARCHITETTURA

Penna, inchiostro e matita su carta vergellata, cm. 12,3x17

L'opera è accompagnata dall'expertise della Dott.ssa Maria Cecilia Fabbri, in data 14 aprile 2021

€ 500/800



35

35
Attr. a Sebastiano Conca
APPARIZIONE DELLA VERGINE
 Inchiostro e matita su carta, cm. 56,5x33.
 In basso a sinistra: Sebastiano Conca inv.
 € 600/800



36

36
Scuola Italia Centrale, XVI sec.
VASO
 Inchiostro e matite su carta, cm. 25x17,5

€ 1.000/2.000

37



37
Scuola Francese, XVIII sec.
RITRATTO FEMMINILE
 Matita su carta, cm. 11x11

€ 300/500



38
BUSTO DI CRISTO
 Scultura in cartapesta policroma. Spagna,
 XVIII-XIX sec. cm. 52 (altezza)

€ 1.000/2.000

39
Scuola Toscana, XVIII - XIX sec.
ANNUNCIAZIONE
 Olio su tela, cm. 150x133

€ 1.500/3.000

40
Scuola spagnola, XVIII-XIX sec.
SAN FRANCESCO RICEVE LE STIMATE
 Olio su tela, cm. 103x82

€ 2.000/4.000

39



40





41

Scuola Italia Centrale, XVII sec.

APPARIZIONE DELLA VERGINE CON BAMBINO

A SAN DOMENICO DI GUZMAN

Olio su tela, cm. 219x162

€ 3.000/5.000



42

42

Scuola Fiamminga, XVII sec.

COPPIA ALLA FINESTRA

Olio su tela, cm. 29x22,5

Sul verso: Iscrizione ad inchiostro "Van Ostade".

€ 1.800/2.500

43

Scuola Italia Settentrionale, XVIII sec.

FRATI IN REFETTORIO

Olio su tela, cm. 71,5x93

€ 2.000/4.000

43





44



45

44
Anonimo, XVI - XVII sec.
SAN DOMENICO
 Olio su tavola, cm. 52x34

€ 800/1.200

45
Scuola Toscana, XVI sec.
SANT'ANTONIO
 Olio su tavola, cm. 56x49

€ 800/1.200

46
Scuola Toscana, fine XVII sec.
GIUDIZIO DI SALOMONE
 Olio su tela, cm. 44x56

€ 1.000/2.000

46





47

Maniera di Dirck van Baburen

DEPOSIZIONE

Olio su tela, cm. 134x97,5

€ 3.000/5.000



48

Anonimo, XVIII - XIX sec.

MARINA

Olio su tela, cm. 40x60

€ 3.000/5.000

49

Lavinia Fontana

(Bologna 1552 - Roma 1614)

RITRATTO DI GIOVINETTO ALL'ETÀ DI DODICI ANNI, (1600)

Olio su tela, cm. 38,6x30,6

Iscrizione in alto: "DANNI XII".

Expertise della Dott.ssa Caroline Pamela Murphy.

Questo intenso ritratto, recentemente attribuito a Lavinia Fontana dalla studiosa Caroline Pamela Murphy e confermato dalla professoressa Vera Fortunati (scheda del catalogo mostra di Dublino), rappresenta una significativa testimonianza della ritrattistica bolognese di fine Cinquecento.

L'opera, databile intorno al 1600, si colloca in una fase di transizione stilistica cruciale per l'artista: il superamento delle rigidità manieriste verso il nuovo naturalismo promosso dalla riforma dei Carracci. La tecnica esecutiva, caratterizzata da una stesura cromatica più libera e dall'uso di una biacca corposa, riflette questa evoluzione, trovando riscontri diretti in capolavori della maturità come il Ritratto di famiglia della Pinacoteca di Brera. Il fanciullo è raffigurato di profilo su uno sfondo neutro e scuro che ne esalta la presenza psicologica e l'immediatezza espressiva. L'abbigliamento, pur sobrio, rivela il tipico virtuosismo della Fontana nella resa dei dettagli: la tunica è arricchita da decorazioni e bottoni resi con un particolare pigmento giallo piombo-stagno atto a simulare l'oro, mentre il colletto in pizzo bianco è descritto con minuziosa precisione ottica. La luce colpisce il volto del giovane creando un forte contrasto chiaroscurale che ne modella i tratti, conferendo allo sguardo un'intensità quasi devozionale e malinconica. L'iscrizione "DANNI XII" sulla tela sottolinea il valore documentario del dipinto, commissionato probabilmente per celebrare il passaggio del soggetto all'adolescenza. Tale sensibilità verso il

mondo dell'infanzia è una costante nel percorso della Fontana, capace di infondere una rara gravitas e dignità anche ai suoi committenti più giovani. L'opera, rimasta a lungo inedita, si presenta oggi in un eccellente stato di conservazione.

Bibliografia: 2023, Lavinia Fontana: Trailblazer, Rule Breaker, 6 May - 27 August, National Gallery of Ireland, Dublin; Cat. 39, pp. 102-103.

€ 80.000/120.000



50



50

Anonimo, XIX sec.

RITRATTO DI GENTILUOMO, 1862
Olio su tela, cm. 95x79,5
Siglato e datato in basso a sinistra:
AEC 1862.

€ 1.500/3.000

51



51

Anonimo, XX sec.

PAESAGGIO
Olio su cartone telato, cm. 15x25

€ 100/200

52



52

Anonimo, XIX sec.

VEDUTA DI ISCHIA, 1856
Olio su tela, cm. 40x53
Firma indistinta e data
in basso a destra.

€ 2.000/4.000

53

Francesco Di Marino

(Napoli 1892 - 1954)

MERCATO

Olio su legno, cm. 15x23

Firma in basso a sinistra.

€ 300/500

53



54

Leopoldo Russo Galeota

(Napoli 1868 - Quinto al Mare 1938)

PAESAGGIO

Olio su legno, cm. 35x45

Firma in basso a destra.

€ 300/500

54



55

Nicolas De Corsi

(Odessa 1882 - Napoli 1956)

PAESAGGIO MONTANO

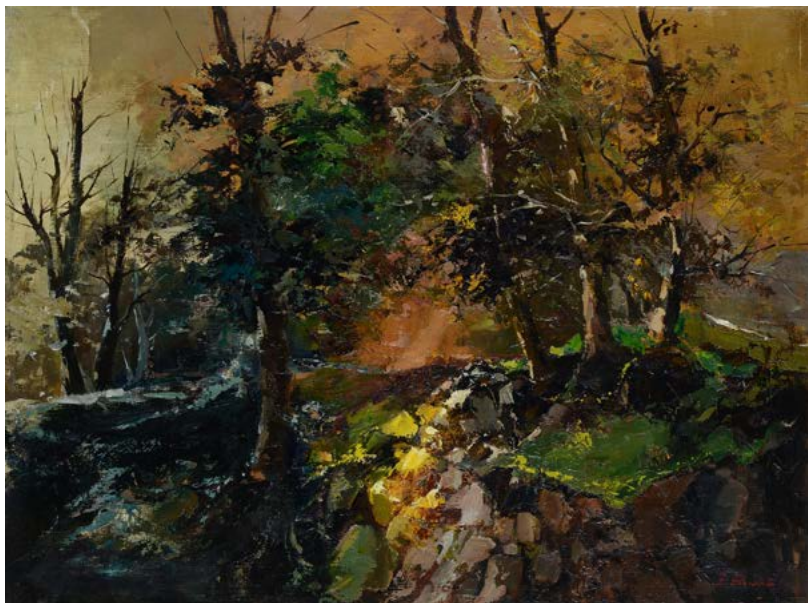
Olio su legno, cm. 38x48

Firma in basso a destra.

€ 600/800

55





56

56

Ezelino Briante

(Napoli 1901 - 1971)

BOSCO

Olio su tela, cm. 59x80

Firma in basso a destra.

€ 300/500



57

57

Ezelino Briante

(Napoli 1901 - 1971)

BARCHE IN PORTO

Olio su tela, cm. 63,5x76,5

Firma in basso a destra.

€ 300/500



58

58

Ezelino Briante

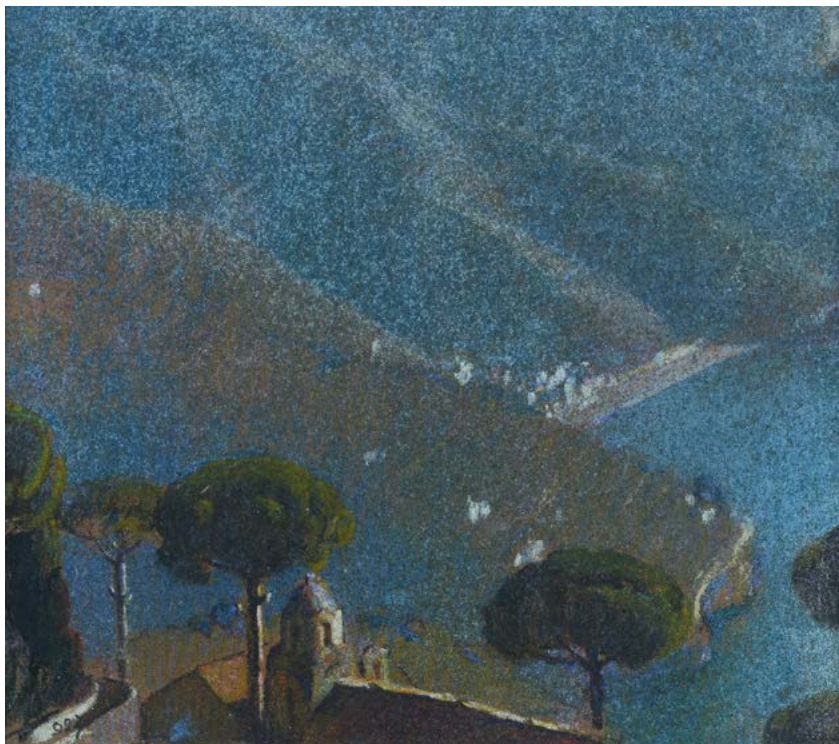
(Napoli 1901 - 1971)

BARCHE ALL'ORMEGGIO

Olio su cartone, cm. 50,5x70,5

Firma in basso a destra.

€ 250/500



59



60



61

59

Manfredi Nicoletti

(Maiori 1891 - Cetara 1978)

RAVELLO, 1927

Pastelli su cartone, cm. 22x25

Firma e data in basso a sinistra.

Sul verso: etichetta e timbri Collezione Privata
Rosario Macchiarulo, Salerno.

€ 500/800

60

Attilio Pratella

(Lugo di Romagna 1856 - Napoli 1949)

PARIGI

Olio su cartone, cm. 10,5x15,5

Firma in basso a sinistra.

€ 500/800

61

Anonimo, XIX sec.

LA BAMBINA E LE CAPRETTE

Olio su tela, cm. 49x76

€ 800/1.200



62

62

Ezelino Briante

(Napoli 1901 - 1971)

BARCHE

Olio su cartone, cm. 20x35

Firma in basso a destra.

Sul verso: dichiarazione di autenticità di Massimo Cioccoloni; timbri Galleria degli Artisti, Roma.

€ 300/500



63

63

Achille Formis Befani

(Napoli 1832 - Milano 1906)

IN CAMPAGNA

Olio su tela, cm. 38x46

Firma in basso a destra.

€ 1.800/2.500



64

64

Ezelino Briante

(Napoli 1901 - 1971)

MARINA

Olio su tela, cm. 70x100

Firma in basso a sinistra.

€ 300/500

65



66



67



65

Ezelino Briante

(Napoli 1901 - 1971)

BARCHE IN COSTIERA

Olio su tela, cm. 50x70

Firma in basso a destra.

€ 250/500

66

Giuseppe Aprea

(Napoli 1876 - 1946)

FIORI (STUDIO)

Olio su tela, cm. 27x29

Firma in basso a sinistra. Sul verso: firma e titolo; timbri Collezione Privata Rosario Macchiarulo, Salerno.

€ 500/800

67

Antonio Bresciani

(Napoli 1902 - 1998)

RITRATTO DI SIGNORA

Olio su legno, cm. 36x58

Firma in basso a destra.

€ 800/1.200



68

68

Giuseppe Chiarolanza

(Milano 1868 - Napoli 1920)

DALLA TERRAZZA DI CAPRI

Olio su tela, cm. 58x41

Firma in basso a sinistra.

€ 1.500/3.000



69

69

Anonimo, XIX sec.

POMPEI

Olio su tela, cm. 45,5x60

Sul verso: antica etichetta con iscrizione

"Anfiteatro di Pompei".

€ 1.500/3.000



70

70

Luca Albino

(Maiori 1884 - 1952)

AMALFI

Olio su cartone, cm. 19x24

Firma in basso a sinistra. S

ul verso: A Maiori; etichetta Exposicion de
Lucas Albino; "a matita Luca Albino a Maiori
(Amalfi)".

€ 1.200/2.000

71



72



73



71

Luca Albino

(Maiori 1884 - 1952)

POPOLANI

Olio su legno, cm. 40x50

Firma in basso a destra.

€ 3.500/5.000

72

Pietro Scoppetta

(Amalfi 1863 - Napoli 1920)

VEDUTA PARIGINA

Olio su tavola, cm. 18,5x22,5

Firma in basso a sinistra.

€ 2.000/4.000

73

Vincenzo Migliaro

(Napoli 1858 - 1938)

MERCATO DI SPACCANAPOLI

Olio su tavola, cm. 21,5x13,5

Firma in basso a destra.

€ 2.000/4.000



74



75

74
Attilio Pratella
 (Lugo di Romagna 1856 - Napoli 1949)
VEDUTA DEL PORTO DI NAPOLI
 Olio su tela, cm. 46,5x90
 Firma in basso a destra.

€ 2.500/5.000

75
Carlo Brancaccio
 (Napoli 1861 - 1920)
VEDUTA DI CAPRI
 Olio su tela, cm. 40x60
 Firma in basso a sinistra.

€ 5.000/8.000

76

Vincenzo Irolli

(Napoli 1860 - 1949)

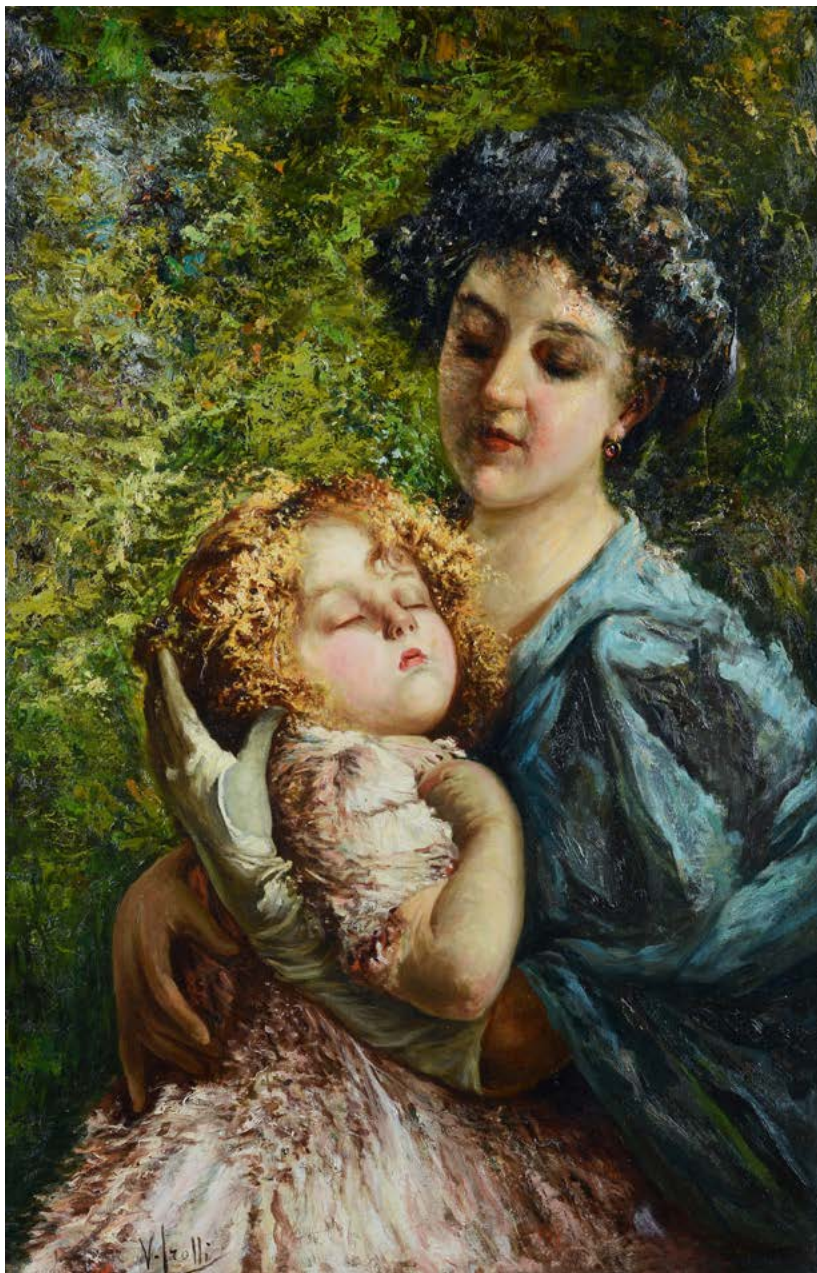
MADRE E FIGLIA

Olio su tela, cm. 88,5x59

Firma in basso a sinistra.

€ 4.000/6.000

76



77

Attr. a Giacinto Gigante

CASA CON FIGURE

Olio su cartone, cm. 34,5x48

€ 5.000/8.000

77





78

79



80



78

Raffaele Tafuri

(Salerno 1857 - Venezia 1929)

VENEZIA

Olio su tavola, cm. 19,5x31

Firma in basso a destra.

€ 2.000/4.000

79

Clemente Tafuri

(Salerno 1903 - Genova 1971)

LA GITANA

Pastelli su carta riportata su tela, cm. 60x50

Firma in basso a destra.

Sul verso: dichiarazione di autenticità del figlio.

€ 2.000/4.000

80

Clemente Tafuri

(Salerno 1903 - Genova 1971)

BALLERINA

Olio su tela, cm. 70x60

Firma in basso a destra.

€ 1.500/2.000



81

81

Domenico Devanna

(Terlizzi 1896 - Napoli 1980)

NUDO DI DONNA, 1942

Olio su tela riportata su tavola, cm. 20x15

Firma, dedica e data in basso a sinistra.

Sul verso: timbro Collezione Privata Rosario

Macchiarulo, Salerno.

€ 400/600

82

Antonio Ferrigno

(Maiori 1863 - Salerno 1940)

LA PITTRICE

Olio su legno, cm. 25x16

Firma in basso a destra.

€ 1.200/2.000

83

Boris Pastoukhoff

(1894 - 1974)

DONNA CHE DIPINGE

Olio su tela, cm. 33,5x41,5

Firma in basso a sinistra.

€ 500/800



82

83





84

85



86



84

George Vivian

(1798 - Londra 1873)

VEDUTA DI VENEZIA

Olio su tela, cm. 51,5x77

Firma in basso a destra.

€ 1.000/2.000

85

COPPIA DI MATTONELLE

in ceramica dipinta, firmate sul verso ed una
in basso a destra: Elio Sodi. cm. 32x12,5x2

€ 150/300

86

Anonimo, XX sec.

RITRATTO VIRILE

Olio su tela, cm. 75x57

€ 300/500

87

Anonimo, XX sec.

IL BATTELLO

Olio su cartone, cm. 20,5x28,5

€ 100/200

88

CAVALLO RAMPANTE

Scultura in bronzo, XX sec.

cm. 55x58x20.

€ 500/800

89

Anonimo, XX sec.

FIGURA

Scultura in bronzo, su base in

legno, cm. 47 (altezza senza

base).

€ 600/800

87



88



89



90



91



92



90
BAMBINA
Scultura in bronzo, firmata sul verso "Daltorrio".
cm. 52 (altezza).

€ 600/800

91
Anonimo, XIX sec.
RAGAZZA CON FIORI
Olio su tela, cm. 50x30

€ 1.000/2.000

92
Anonimo, XIX sec.
PAESAGGIO
Olio su tavola, cm. 15x43

€ 400/600

93

Anonimo, XX sec.

PAESAGGIO

Olio su cartone, cm.

Firmato Tori in basso a destra.

€ 500/800

93



94

Anonimo, XX sec.

STRADA DI CAMPAGNA CON CASOLARE

Olio su cartone, cm. 13x22

€ 100/200

94



95

Anonimo, XX sec.

NUDO SDRAIATO NEL PAESAGGIO

Olio su tela, cm. 47,5x62

Firma indistinta in basso a destra.

€ 600/800

95





96

96

Anonimo francese, XX sec.

STRADA DI SAINT-AY, 1927

Matita e pastelli su carta, cm. 25x32,5

Firma indistinta, titolo e data in basso a destra.

€ 100/200



97

97

Louis lcart

(Tolosa 1880 - Parigi 1950)

FANCIULLE

Pastelli e matita su carta, cm. 39,5x47

Firma in basso a destra.

€ 300/500



98

98

Louis lcart

(Tolosa 1880 - Parigi 1950)

DONNA CON CANE

Carboncino e gessetti su carta, cm. 40,5x50

Firma in basso a destra.

€ 300/500

99

Tommaso Campaiola

(Napoli XIX - XX sec.)

BIGA ROMANA, 1910

Scultura in bronzo, firmata e datata sul lato.
cm. 72x48x34.

€ 800/1.200



100

Antonio Brioschi

(Vicenza 1855 - 1920)

CASOLARE DI CAMPAGNA

Olio su tela, cm. 51,5x72
Firma in basso a sinistra.

€ 100/200

100



101

Emilio Gola

(Milano 1851 - 1923)

FIGURA FEMMINILE

Olio su tela, cm. 74,5x59,5
Firma in basso a sinistra.

Sul verso: etichetta Proprietà
Federico Gussoni.

€ 4.500/6.000

101





102

104



102

Enrico Coleman
(Roma 1846 - Roma 1911)

CAPRI

Acquerello su carta, cm. 35x25

Firma in basso a destra.

€ 100/200

103

Corrado Mezzana
(Roma 1890 - 1952)

CHIESA DI CAMPAGNA CON CONTADINE , 1924

Olio su legno, cm. 35x27

Firma e data in basso a destra.

€ 400/600



103

104

Giuseppe De Nittis

(Barletta 1846 - Saint Germain en Laye 1884)

PAESAGGIO

Matita su carta riportata su carta, cm. 5x13,5

Firma in basso a destra. Sul verso: timbro
Galleria Archipendolo, Napoli.

€ 2.000/4.000

105

Jean Louis Ernest Messonier

(Lione 1815 - Parigi 1891)

INCONTRO GALANTE, 1858

Matita su carta, cm. 20x32,3

Firma in basso e data in basso a destra.

Sul verso: antico cartiglio con indicazioni dell'autore.

€ 150/300

105



106

Scuola Francese, XIX sec.

SCORCIO PARIGINO

Olio su tela, cm. 50x70

Firma indistinta in basso a sinistra.

€ 1.200/2.000

106



107

Adolphe Jean Louis Thomas

(1880 - 1948)

PAESAGGIO CON FIGURE AL FIUME

Olio su tela, cm. 38x55

Firma in basso a destra.

€ 300/500

107





108

108

Amos Cassioli

(Asciano 1832 - Siena 1892)

RITRATTO DI BAMBINO

Olio su tela, cm. 26,5x24

Firma in basso a destra.

€ 500/800



109

109

Attr. a Cristiano Banti

NEI CAMPI

Olio su tavola, cm. 22x34

In basso a destra: tracce di iscrizione.

Sul verso: Questa tavola comprata il 5 luglio 1980 dal Signor Betti Marino [...] per lire 400000 attr. a pittore Cristiano Banti, proviene dalla famiglia Buondelmonti abitante in piazza San Michele, Roma. Questa tavola è stata venduta al Sig. Betti dal Sig. M[...]”.

€ 400/600



110

110

Beppe Ciardi

(Venezia 1875 - Quinto di Treviso 1932)

SCENA AGRESTE, (1925)

Olio su cartone, cm. 20,5x30,5

Firma in basso a sinistra.

Sul verso: firma e data

€ 800/1.200



111

Beppe Ciardi

(Venezia 1875 - Quinto di Treviso 1932)

ARATORE, 1912

Olio su tavola, cm. 30,5x43

Firma in basso a sinistra. Sul verso: firma e data.

€ 900/1.200

112

Giovanni Bartolena

(Livorno 1866 - 1942)

NATURA MORTA CON FUNGHI

Olio su cartone riportata su tela, cm. 15,5x33

Firma in basso a sinistra. Sul verso: "Renato Tassi Bellissimo Giò Bartolena".

€ 800/1.200



113



114

113

Adolfo Tommasi

(Livorno 1851 - 1933)

CASOLARI

Olio su tela, cm. 43x60

Firma in basso a destra.

€ 2.200/3.000

114

Telemaco Signorini

(Firenze 1835 - 1901)

CIOCIAIA IN ATTESA

Olio su tavoletta, cm. 16,5x11,5

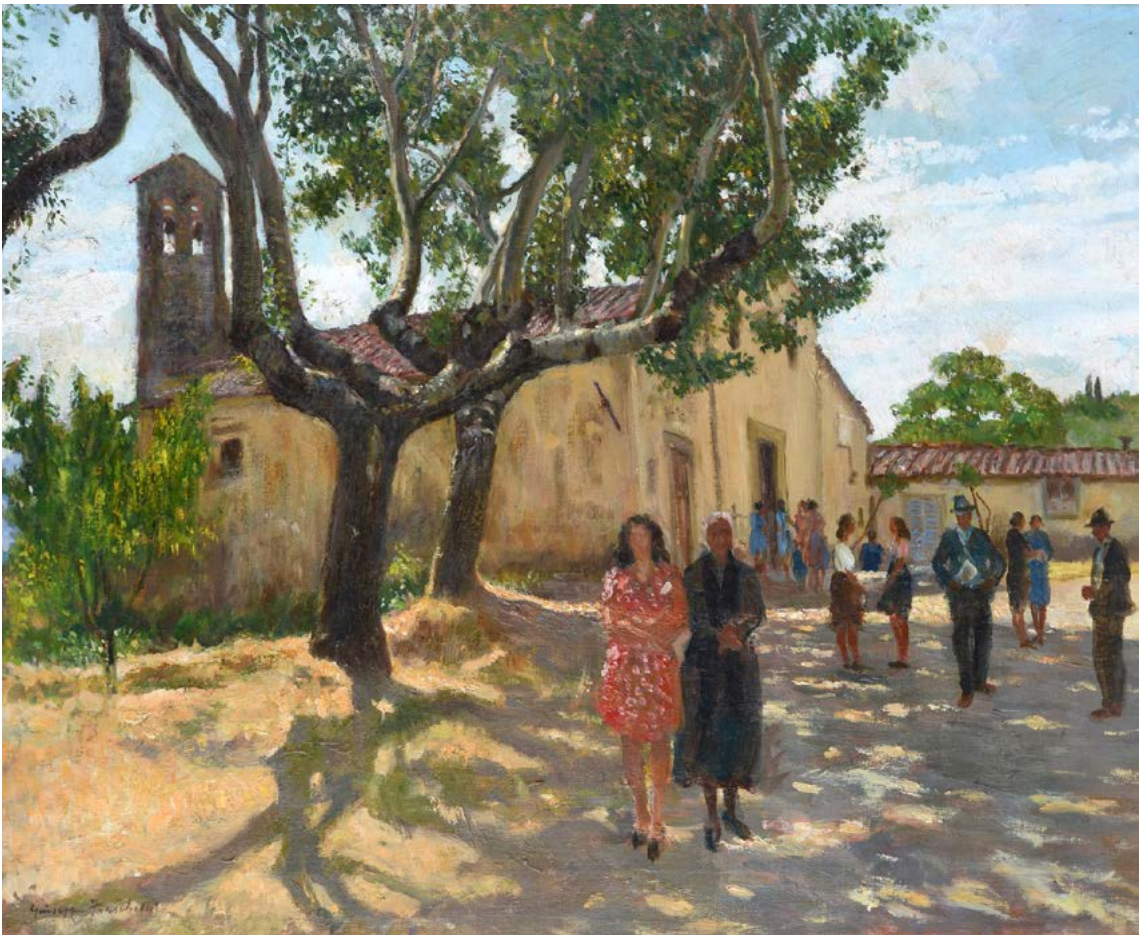
Sul verso: etichetta di provenienza dattiloscritta Collezione Enrico Chec-
cucci; porzione di etichetta Galleria Pesaro, Milano. Bibliografia: 1928,
I Macchiaioli Toscani nella Raccolta di Enrico Checcucci di Firenze, con
prefazione di Ugo Ojetti, Galleria Pesaro, Milano, tavola CLXXXIII, n. 175.

€ 3.000/5.000

115



116



115

Ulvi Liegi

(Livorno 1858 - 1939)

SASSAIOLA, 1936

Olio su tavoletta, cm. 9,5x18,5

Sul verso: firma, data e titolo.

€ 1.000/2.000

116

Giuseppe Fraschetti

(Firenze 1879 - 1956)

ORBIGNANO

Olio su tela, cm. 56x70

Firma in basso a sinistra. Sul verso: firma e titolo.

€ 300/500



117

117

Gino Romiti
(Livorno 1881 - 1967)

COPPIA DI PAESAGGI

Olio su tavola, cm. 9,5x14,5

(ciascuno)

Firma in basso a destra.

€ 600/800



118

118

Gino Romiti
(Livorno 1881 - 1967)

LAGUNA IN MAREMMA, 1936

Olio su legno, cm. 27,5x34,5

Firma e data in basso a

destra.

€ 500/800



119

119

Carlo Domenici
(Livorno 1898 - 1981)

CARRO CON BUOI

Olio su cartone telato,

cm. 49x67

Firma in basso a destra.

€ 600/800

120



121



120

Gino Romiti

(Livorno 1881 - 1967)

BAGNANTI SUL LUNGOMARE, 1946

Olio su tavoletta, cm. 14x21

Firma e data in basso a destra.

Sul verso: etichetta manoscritta con data e titolo.

€ 800/1.200

121

Renato Natali

(Livorno 1883 - 1979)

IL VELIERO

Olio su tavola, cm. 28x39,5

Firma in basso a destra. Sul verso: firma e titolo.

€ 500/800



122

123



122

Carlo Domenici

(Livorno 1898 - 1981)

BUTTERI E CAVALLI (TRITTICO)

Olio su tavola, cm. 19,5x24

I tre dipinti recano firma in basso al centro

€ 600/800

123

Renato Natali

(Livorno 1883 - 1979)

PREGHIERA

Olio su tavola, cm. 70x51

Firma in basso a destra.

Sul verso: firma e titolo.

€ 2.000/4.000

124

Carla Accardi

(Trapani 1924 - 2014)

ROSSO VERDE, 1985

Serigrafia, mm. 750x1050; es. I/L
Firma in basso a destra; tiratura
in basso a sinistra; timbro a
secco Grafiser, Stamperia d'arte,
Roma.

€ 500/1.000

124



125

Valerio Adami

(Bologna 1935)

HONEYMOON

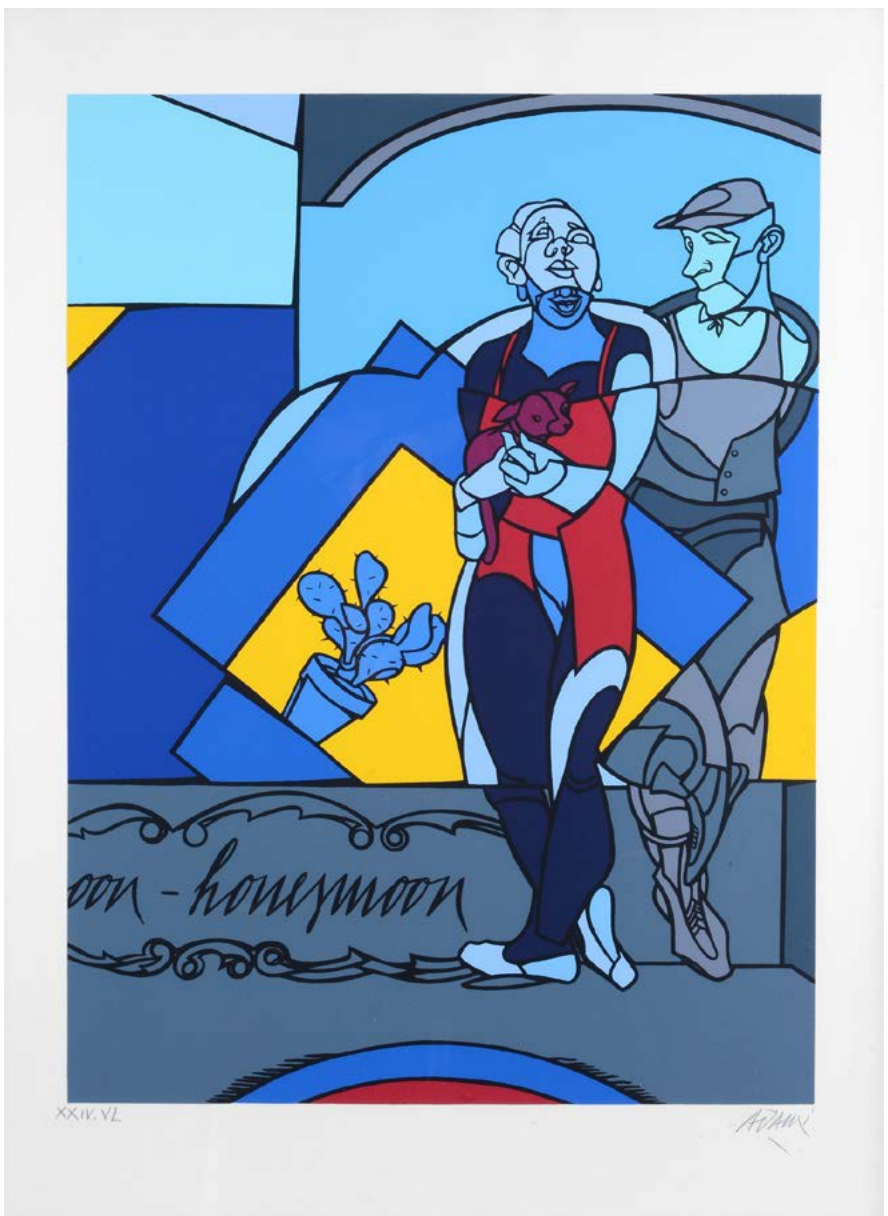
Litografia, mm. 646x480 (lastra);

es. XXIV/VL

Firma in basso a destra; tiratura
in basso a sinistra.

€ 400/600

125





127

126

Pierre Alechinsky

(Schaerbeek 1927)

SERPENT DE BINCHE, 1973

Acquaforte, mm. 400x500;

es. 72/75

Firma in basso a destra; tiratura in basso a sinistra.

€ 400/600

127

Enrico Baj

(Milano 1924 - 2003)

SCULTURA

Scultura in resina e poliestere, firmata e numerata alla base.

es. EA. Editore Sergio Tosi,

Milano. cm. 31,5x34,5x6

€ 1.000/2.000

128

Enrico Castellani

(Castelmassa 1930 - Viterbo 2017)

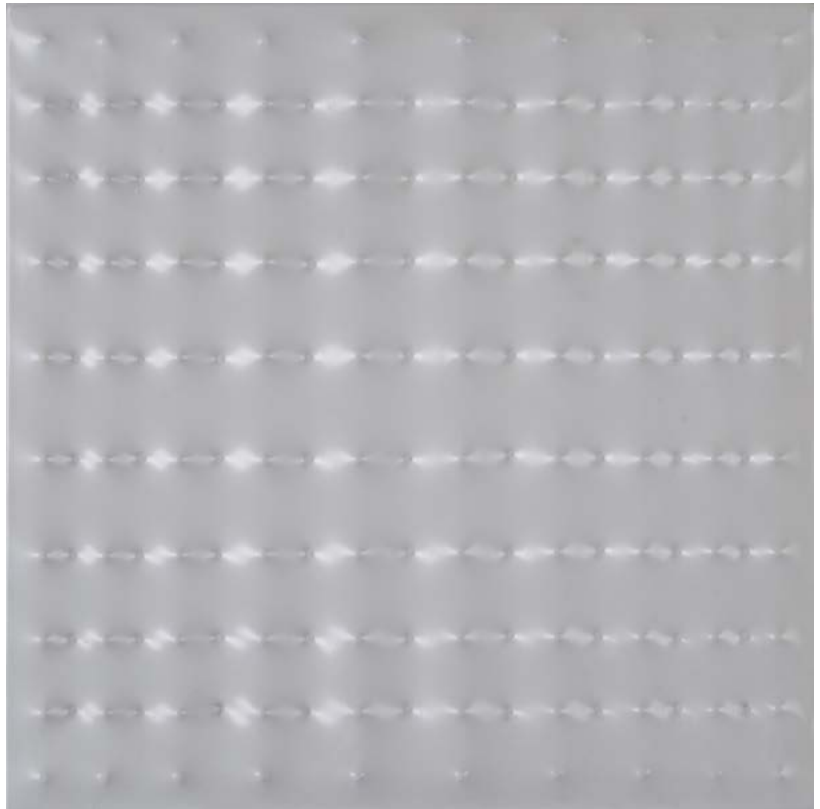
ESTROFLESSIONE, 1968

Multiplo in PVC bianco con libro originale, mm.
300x300

Realizzato per il volume Enrico Castellani Pittore,
testi di V. Agnetti, Achille Mauri Editore, Milano.
Tiratura di 1000 esemplari. Bibliografia: 1996,
Enrico Castellani. Opera grafica (1960-95),
Corraini Editore, Mantova, n. 10.

€ 1.500/3.000

128



129

Mario Ceroli

(Castelfrentano 1938)

SQUILIBRIO, 1987

Scultura in bronzo, cm. 26x20. es. 68/100.

Firma e tiratura alla base. Stemma del ministero
dei trasporti e timbro fonderia Venturi Arte,
Bologna.

€ 800/1.200

129





130

130

Mario Ceroli

(Castelfrentano 1938)

DARIA

cm. 98x69; es. pa

Multiplo in legno di balza sagomato, matita e carta. Firma e tiratura in basso a sinistra.

€ 1.000/2.000



131

131

Mario Ceroli

(Castelfrentano 1938)

RONDINI

Medaglia incisa in metallo dorato. cm. 7,5 (diametro).

€ 400/600

132

Marc Chagall

(Vitebsk 1887 - Saint Paul de Vence 1985)

LE CERF MALADE, 1952

Acquaforte, mm. 290 x 240 (lastra);
mm. 410x320 (foglio); es. 99.

Firma in basso a destra; tiratura in
basso a sinistra. Da Les Fables de la
Fontaine, Editore Teriade Parigi
Bibliografia. 1981, C. Sorlier - M.
Chagall A. Volland, Edition Galerie Ma-
tignon, Parigi 1981 n° 193 pag. 116.

€ 700/1.000

132



133

Marc Chagall

(Vitebsk 1887 - Saint Paul de Vence 1985)

**LES POISSONS ET LE BERGER QUI
JOUE DE LA FLÛTE, 1952**

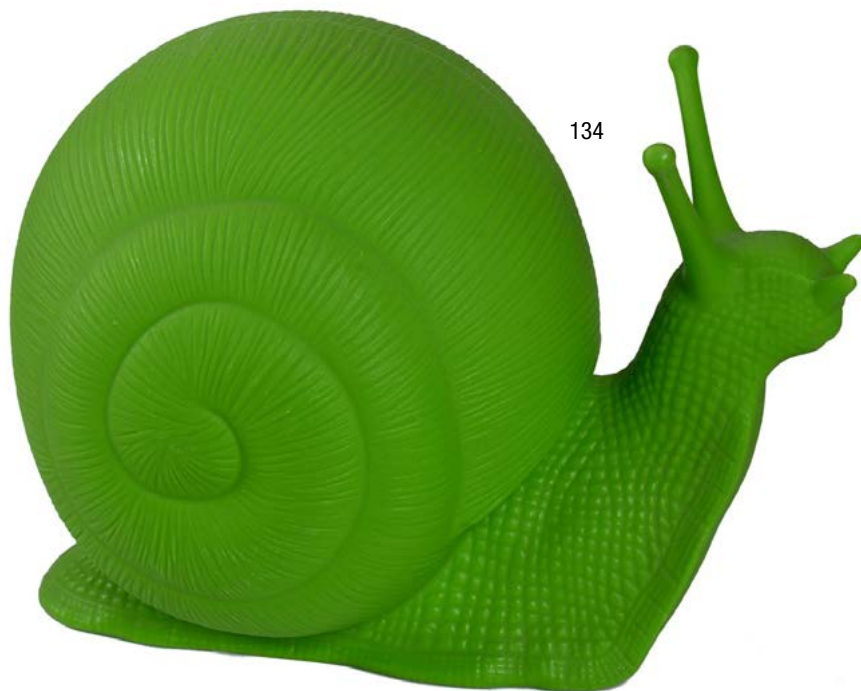
Acquaforte, mm. 290 x 240 (lastra);
mm. 410x320 (foglio); es. 95.

Firma in basso a destra; tiratura in
basso a sinistra. Da Les Fables de la
Fontaine, Editore Teriade Parigi
Bibliografia: 1981, C. Sorlier - M.
Chagall A. Volland, Edition Galerie Ma-
tignon, Parigi, n° 189 pag. 114.

€ 700/1.000

133





134

Cracking Art Group

CHIOCCIOLA

Multiplo in plastica verde, cm. 40x30x55;
es. 3/200

Sotto la base: timbro e tiratura. Autentica
Cracking Art Group.

€ 1.000/2.000



135

135

Cracking Art Group

CHIOCCIOLA

Multiplo in plastica rossa, cm. 40x30x55; es.
12/200

Sotto la base: firma, timbro e tiratura. Auten-
tica Cracking Art Group.

€ 1.000/2.000

136

Louis Icart

(Tolosa 1880 - Parigi 1950)

DONNA CON LEVRIERI

Acquaforte acquatinta, cm. 50,5x60,5

Firma in basso a destra; n. 197 in basso a sinistra.

€ 100/200



137

Louis Icart

(Tolosa 1880 - Parigi 1950)

DONNA CON CANDELA

Acquaforte, acquatinta, mm. 61,5x50,5

Firma in basso a destra.

€ 100/200



138

Louis Icart

(Tolosa 1880 - Parigi 1950)

DONNA SDRAIATA CON UVA

Acquaforte acquatinta, cm. 52x66,5

Firma in basso a destra.

€ 100/200

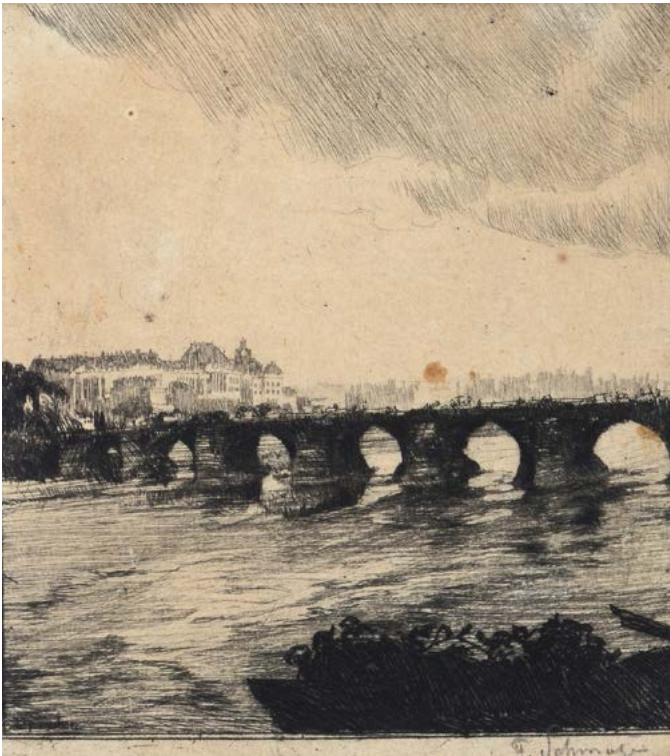
138





139

140



139

Ottone Rosai

(Firenze 1895 - Ivrea 1957)

COLLINA FIORENTINA, 1927

Puntasecca, mm. 245x345 (foglio); mm. 150x215 (lastra).

Firma in basso a sinistra in lastra; titolo in basso a sinistra. Sul verso: etichetta dattiloscritta con esposizioni e pubblicazioni; dichiarazione di autenticità di Oreste Rosai.

Esposizioni: 1995, Centenario della nascita di Ottone Rosai, 23 settembre - 22 ottobre, Farsetti Arte, Prato; 1995 - 1996, Centenario della nascita di Ottone Rosai, 26 ottobre - 6 gennaio, Palazzo Reale, Milano (ripr. in cat. a cura di Luigi Cavallo, Edizioni Mazzotta, Milano, p. 347).

€ 400/600

140

Ferdinand Schmutzer

(Vienna 1870 - 1928)

PONTE AUGUSTO A DRESDA, 1903

Incisione, cm. 10x9

Firma in basso a destra. Sul verso: iscrizione con dati dell'opera; etichetta Kunsthdlgung Lt. Neumann

€ 50/100

141

Lorenzo Viani

(Viareggio 1882 - Ostia 1936)

DUCE, 1929

Xilografia, mm. 360x235

Firma e data in basso al centro.

€ 200/400

142

Alexander Vinogradov

(Mosca 1963)

ELVIRA

Stampa fotografica su alluminio, cm. 50x70

€ 150/300

141



142





143



144

143

Jonathan Guaitamacchi

(Londra 1961)

SENZA TITOLO

Olio su tela riportata su carta, cm. 44x55

Sul verso: firma, "Sac. Scr."; "161".

€ 1.000/2.000

144

Jonathan Guaitamacchi

(Londra 1961)

SENZA TITOLO

Olio su tela riportata su tavola, cm. 44x55

Sul verso: firma; "Sac. Scr", "171".

€ 1.000/2.000



145

145

Gianfranco Poggiali

(XX sec.)

INQUADRATURA

Olio su tela, cm. 60x70

Firma in basso a destra.

Sul verso: sul telaio, titolo; timbri Mostra Antologica, dicembre 1989 - gennaio 1990, Palazzo Strozzi; timbro Collezione Parigi.

€ 400/600



146

146

Walter Falconi

(Bengasi 1935)

MALE & FEMALE

Olio e smalti su tela, cm. 100x100

Firma in basso a destra.

Sul verso: firma e titolo.

€ 500/800

147



147

Anonimo, XX sec.

IL TOTEM DEL SOLE DI MEZZANOTTE, 1964

Olio sabbato su tela, cm. 80x50

Firmato in basso a destra: Vanni.

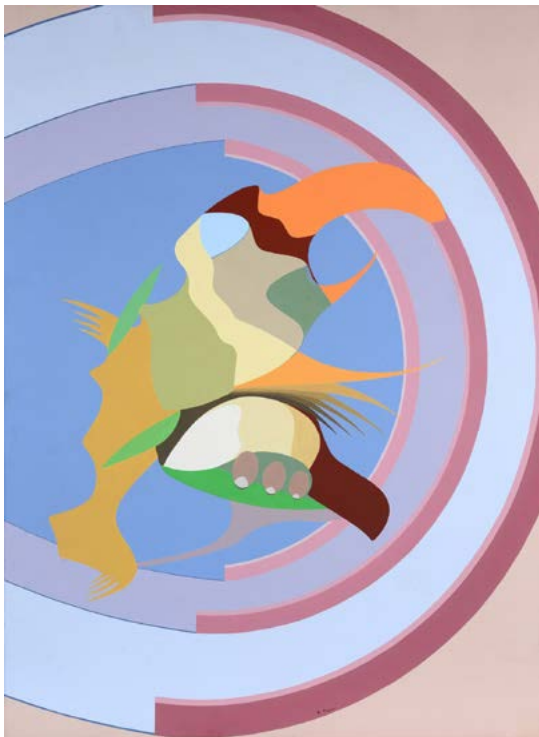
Sul verso: dedica, firma e data.

€ 200/400



148

149



150



148

Angelo Colagrossi

(Roma 1960)

LIEVITAZIONE

Olio su tela , cm. 100x80

Firma in basso a destra. Sul verso: firma e titolo;

timbri ed etichetta Galleria La Vetrata, Roma. Bibliografia: 1991, Angelo Colagrossi, a cura di Mario Lunetta, Galleria La Vetrata.

€ 150/300

149

Gianfranco Poggiali

(XX sec.)

IN DIALOGO

Olio su tela, cm. 80x60

Firma in basso al centro. Sul verso: sul telaio, firma e titolo

€ 500/800

150

Spartaco Zianna

(Valmontone 1925)

BUE SQUARTATO, (1962)

Olio su tela, cm. 81x45

Firma in basso a destra. Sul verso: etichetta Galleria d'Arte La Nuova Pesa, Roma, con dati dell'opera.

€ 200/400

151

Luca Alinari

(Firenze 1943 - Firenze 2019)

PAESAGGIO

Tecnica mista su tela riportata

su tavola, cm. 78x78

Firma in basso al centro.

€ 1.000/2.000

152

Roberto Barni

(Pistoia 1939)

ET IN ARCADIA EGO, 1976

Tecnica mista su cartone,

cm. 68x95,5

Firma in basso a destra; firma

e data in basso a sinistra;

iscrizione in latino in alto al

centro.

€ 500/800

153

Francesco Casorati Pavarolo

(Torino 1934)

ECLISSE, 1991

Tecnica mista su tavola,

cm. 40x30

Firma in basso a destra; titolo

in basso al centro; data in

basso a sinistra.

€ 400/600

151



152



153





154

154

Giuseppe Allosia

(Volterra 1910 - Genova 1983)

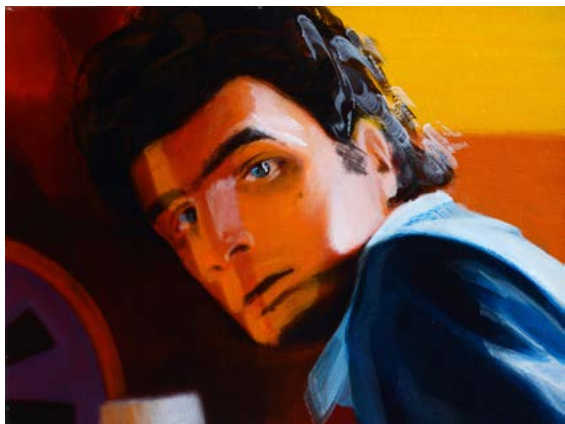
SENZA TITOLO

Smalti ed olio su tela, cm. 60x40

Firma in basso a destra. Sul verso: firma.

Certificato di provenienza Fabiani Arte,
Montecatini Terme.

€ 500/800



155

155

Stefano Pisano

(1966)

SENZA TITOLO, 1993

Acrilico su tela, cm. 30x40

Sul verso: firma e data.

€ 500/800



156

156

Emilio Leofreddi

(Roma 1958)

SENZA TITOLO, 1998

Tecnica mista su legno, cm. 50x50

Sul verso: firma e data.

Autentica dell'autore su foto.

€ 1.000/2.000

157

Emilio Leofreddi

(Roma 1958)

SENZA TITOLO, 2003

Tecnica mista su plexiglass, cm. 50,5x50,5x7

Sul verso: firma e data. Autentica dell'autore su foto, con timbro Galleria Margutta, Roma.

€ 1.000/2.000

158

Enrico Tommaso de Paris

(Belluno 1960)

PANORAMA ROSSO, 1991

Olio su tela, cm. 160x90

Sul verso: firma. Autentica dell'autore su foto.

€ 2.000/4.000

159

Isabella Gherardi

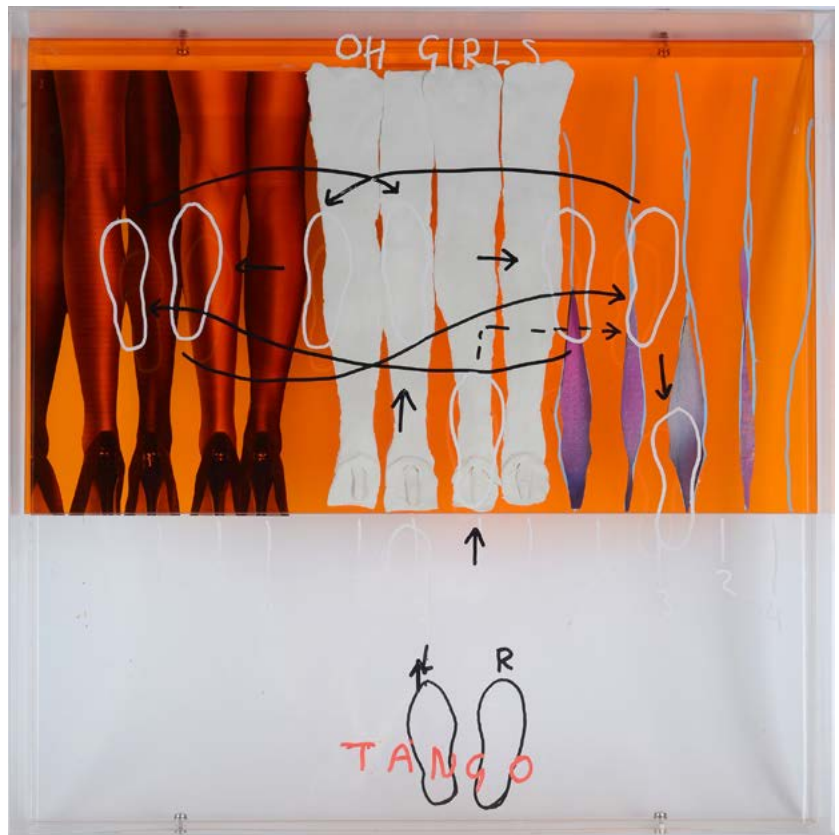
(Roma 1962)

PASSIONI, 2003

Stampa fotografica, cm. 100x100

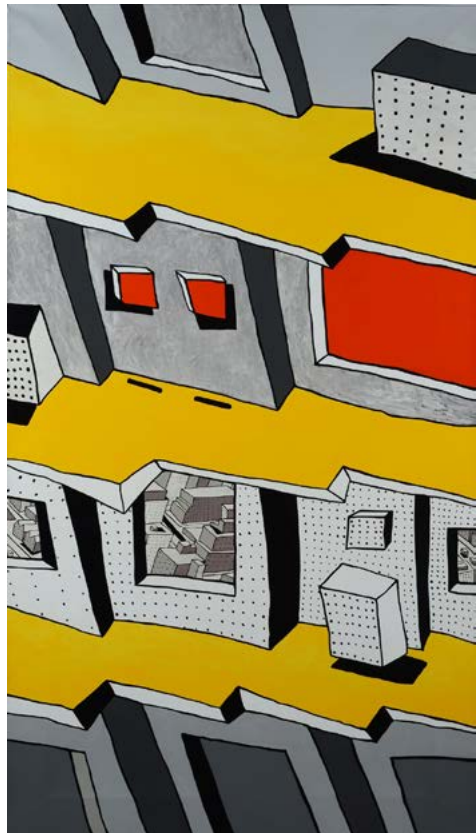
Sul verso: firma, data e titolo.

€ 1.500/3.000

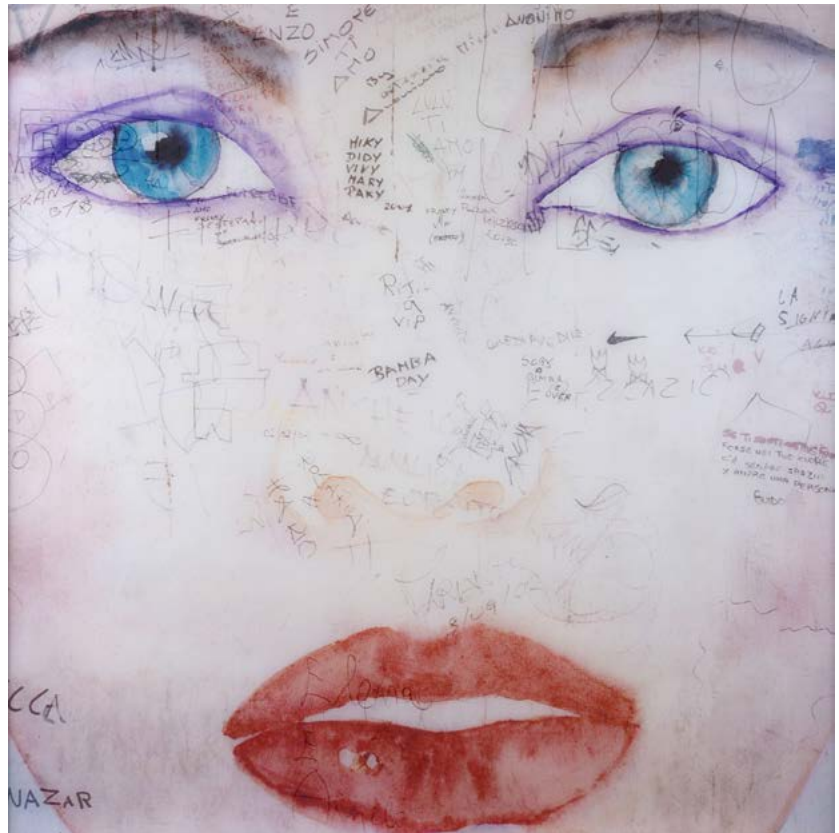


157

158



159





160



161



162

160

Marcello Muccini

(Roma 1926 - 1978)

NATURA MORTA

Olio su tela, cm. 65,5x50

Firma in basso a sinistra.

€ 1.500/3.000

161

Achille Pace

(Termoli 1923)

AMALASUNTA, 2004

Olio su tela, cm. 50x100

Sul verso: firma, data e titolo.

€ 1.000/2.000

162

Pilade Giorgetti

GUERRIERO

Scultura in bronzo, firmata alla base. Sulla base etichetta 1969, XIX Biennale Internazionale d'Arte Premio del Fiorino, 3 maggio 15 giugno, Palazzo Strozzi, Firenze. cm. 43 (altezza con base); cm. 23,5 (senza base).

€ 1.000/2.000



163



164

163
Fausto Maria Liberatore
 (Lucca 1922 - 2004)
 FIGURE, 1979
 Olio su tela, cm. 30x25,5
 Firma in alto a destra.

€ 300/500

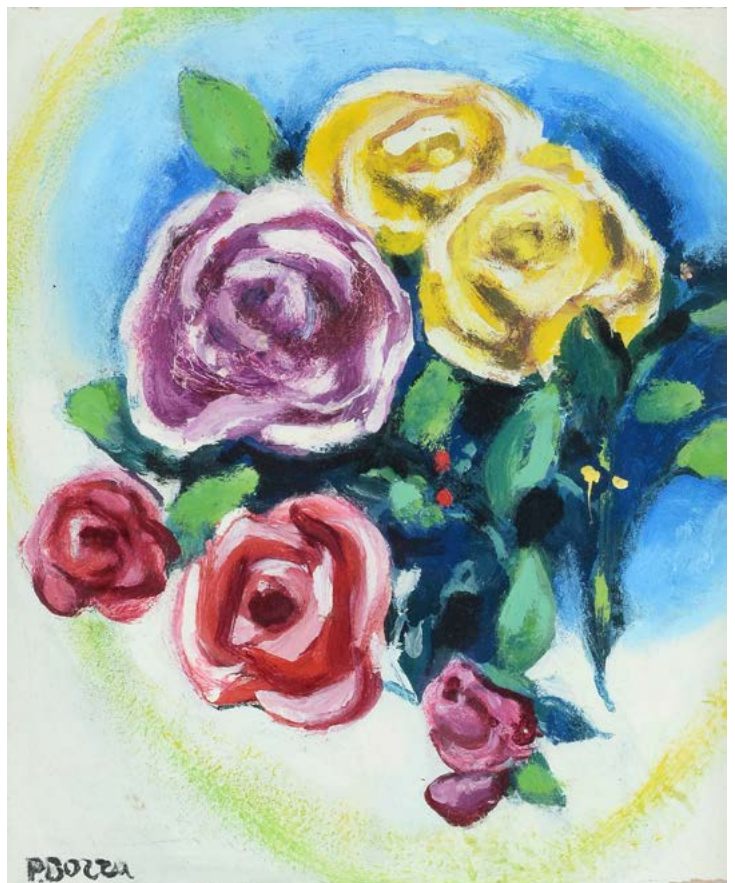
164
Fausto Maria Liberatore
 (Lucca 1922 - 2004)
 FIGURE
 Olio su tela, cm. 70x70
 Firma in basso a destra.

€ 400/600

165
Pompeo Borra
 (Milano 1896 - 1973)
 ROSE, 1965
 Olio su tavola, cm. 29x24,5
 Firma in basso a destra.
 Sul verso: firma.
 Autentica dell'autore su foto.

€ 500/800

165





166

166

Giuseppe Cesetti

(Toscana 1902 - 1990)

FIGURE SEDUTE, PRIMI ANNI '30

Olio su tavola, cm. 40x31

Firma in basso a destra. Sul verso: etichetta

Raccolta di Nino Carozzi, Lerici.

€ 3.000/5.000

167

Alberto Gianquinto

(Venezia 1929 - 2003)

SENZA TITOLO

Tecnica mista su carta, cm. 49x66,5

Firma in basso a destra.

€ 1.000/2.000



167

168

Giuseppe Migneco

(Messina 1908 - Milano 1997)

SENZA TITOLO

Olio su carta riportata su tela, cm. 70x48,5

Firma in basso a destra.

€ 2.500/5.000

168



169

Virgilio Guidi

(Roma 1891 - Venezia 1984)

SAN GIORGIO, METÀ ANNI '70

Olio su tela, cm. 40x50

Sul verso: firma e dichiarazione di autenticità.

Bibliografia: 2010, Virgilio Guidi. Tutte le Luci, Catalogo della Mostra 16 ottobre - 30 dicembre, Studio D'Arte GR, n. 22.

€ 2.000/4.000

169





170

170

Orfeo Tamburi

(Jesi 1910 - Parigi 1994)

LOTTERIE NATIONALE, 1963

Olio su tela applicata su cartone, cm 20x15

Firma in basso a sinistra.

Sul retro cartolina/lettera autografa di Orfeo

Tamburi, spedita da Parigi il 30 ottobre 1967

(timbro postale visibile), indirizzata a Enzo Carli

€ 800/1.200



171

171

Vettor Pisani

(Napoli 1934 - 2011)

SENZA TITOLO

Olio su carta riportata su cartoncino, cm. 29x29

(cm. 57x67 con cornice)

Firma al centro della composizione.

€ 800/1.200



172

172

Bruno Ceccobelli

(Montecastello Vibio 1952)

L'UOVO, 2002

Acquerello e tecnica mista su carta, cm. 29x22

(cm. 55x48,5 con cornice)

Firma e data al centro della composizione.

Sul verso: dedica, etichetta Guastalla Centro

Arte, Livorno. Autentica dell'autore su foto.

€ 500/800

173

Franco Costalunga

(Venezia 1933)

OPERAZIONE QE4, 1974

Tecnica mista su tavola, cm. 73x73

Sul verso: firma e data.

Autentica dell'autore su foto.

Certificato per provenienza e autenticità

con timbro La Spirale, su foto.

€ 1.000/2.000

174

Gianni Dova

(Roma 1925 - Pisa 1991)

SENZA TITOLO, (1971)

Tempera su carta riportata su tela, cm. 50x60

Firma in basso a destra. Sul verso: sul cartone

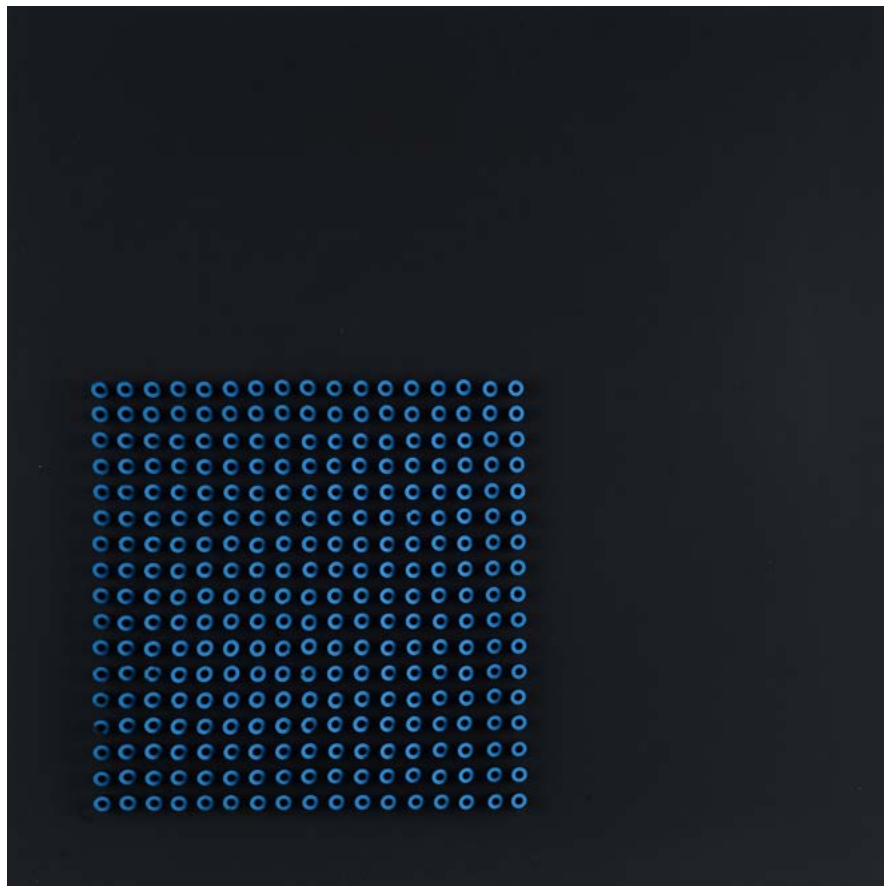
di chiusura, etichetta Galleria Arte Borgogna,

Milano. Certificato su foto, Archivio Gianni Dova,

con n. 4337.

€ 1.200/2.000

173



174





175

175

Sergio Scatizzi

(Gragnano 1918 - Firenze 2009)

COLLINA, 1985

Olio su tela, cm. 50x70

Sul verso: firma, data e titolo.

€ 300/500



176

176

Mino Maccari

(Siena 1898 - Roma 1989)

MERCATO DELLE SCHIAVE

Olio su legno, cm. 39,5x55

Firma in basso a sinistra. Catalogo Fotografico dell'Opera di Mino Maccari con n. 654, Galleria Pananti, Firenze. Certificato su foto Catalogo Fotografico dell'Opera di Mino Maccari.

€ 800/1.200



177

177

Carlo Levi

(Torino 1902 - Roma 1975)

FIGURA

Olio su tela, cm. 50x70

Firma in basso a destra. Sul verso: firma con n. di archivio 690615A. Autentica di Lionello Giorni, su foto, e timbro Galleria D'Arte Parametro, Roma.

€ 1.500/2.000

178

Ugo Attardi

(Sori 1923 - Roma 2006)

ROMA, 1973

Olio su tela, cm. 50x70

Firma e data in basso a sinistra.

Autentica dell'autore su foto.

€ 750/1.000

178



179

Mino Maccari

(Siena 1898 - Roma 1989)

SENZA TITOLO

Olio su compensato, cm. 22x33

Firma in basso a sinistra.

Autentica dell'autore su foto.

€ 400/600

179



180

Dino Caponi

(Firenze 1920 - 2000)

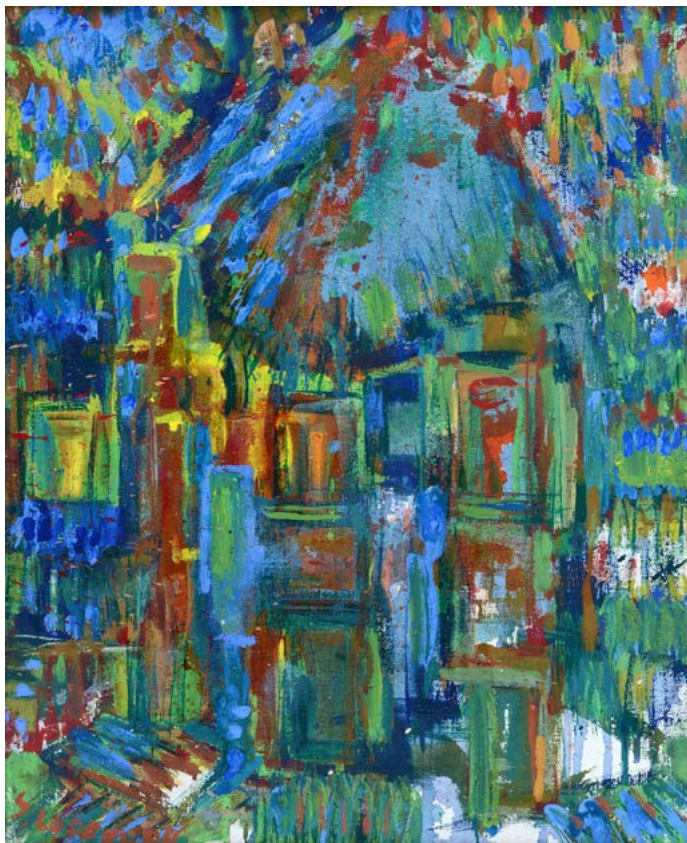
L'AQUILONE

Olio su tela, cm. 50x70

Firma in basso a destra.

180



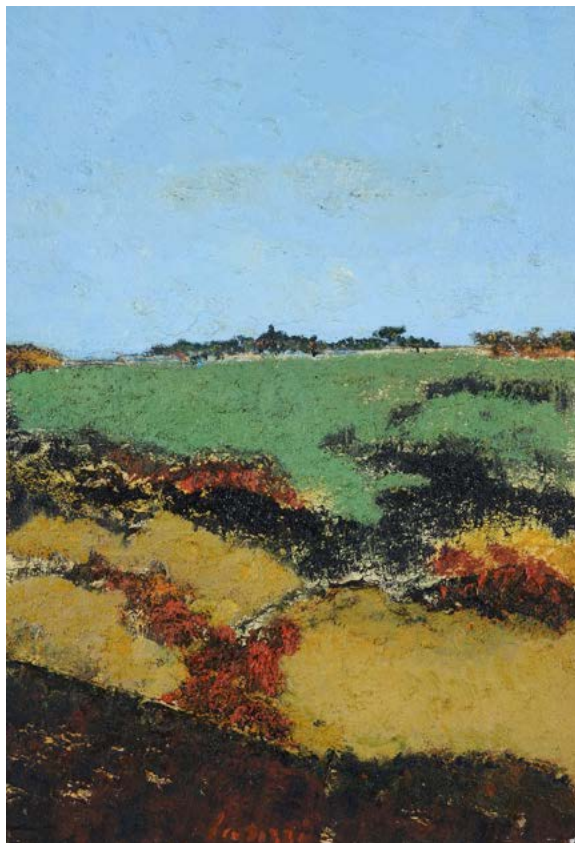


181

183



182



181

Silvio Loffredo

(Parigi 1920 - Trebbiano 2013)

BATTISTERO DI FIRENZE, 1962

Olio su tela, cm. 50x40

Firma in basso a sinistra.

Sul verso: firma e data.

€ 400/600

182

Sergio Scatizzi

(Gragnano 1918 - Firenze 2009)

PAESAGGIO, 1992

Olio su compensato, cm. 50x35

Firma in basso al centro.

Autentica dell'autore su foto.

€ 750/1.000

183

Arrigo Dreoni

(Borgo S. Lorenzo 1911 - Firenze 1987)

SULLA SPIAGGIA, 1941

Olio su tela, cm. 93x68

Firma e data in basso a destra.

€ 250/500

184

Sergio Scatizzi

(Gragnano 1918 - Firenze 2009)

NATURA MORTA CON VASO BLU, 1980

Olio su tavola, cm. 42x40

Firma in basso a destra.

Bibliografia: 2002, Sergio Scatizzi, *Artificio e Natura*, Edizioni Galleria Pananti, Firenze, p. 79, n. 44.

€ 1.200/2.000

184



185

Sergio Scatizzi

(Gragnano 1918 - Firenze 2009)

FIORI

Olio su tela, cm. 50x70

Firma in basso a destra

€ 1.000/2.000

185



186

Emanuele Zambini

(Bagno a Ripoli 1907 - Firenze 1966)

EVA PENTITA, 1945

Scultura in terracotta. cm. 52x39.

Firma e data sul verso.

Autentica (in fotocopia del figlio dell'autore).

€ 800/1.200

186





187

187

Primo Conti

(Firenze 1900 - Fiesole 1988)

BAMBINA, 1944

Olio su cartone, cm. 17x11,5

Firma e data in basso a destra.

€ 800/1.200



188

188

Mino Maccari

(Siena 1898 - Roma 1989)

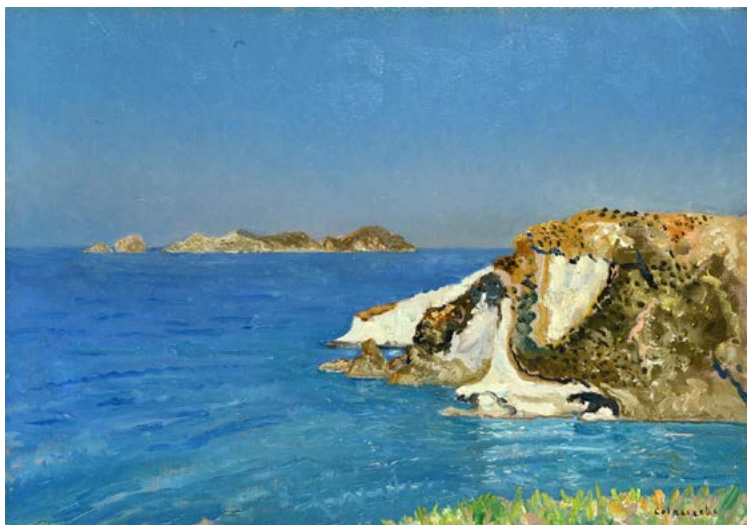
IL PESO DELLA VITA

Olio su tavola, cm. 40x52

Firma in basso a destra.

Sul verso: etichetta Galleria dello Scudo,
Verona, con dati dell'opera.

€ 800/1.200



189

189

Giovanni Colacicchi

(Anagni 1900 - Firenze 1992)

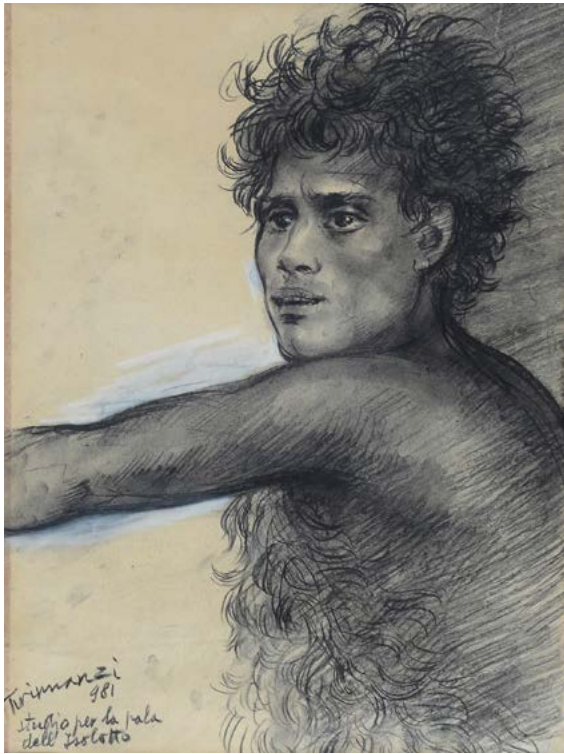
PALMAROLA, (1960)

Olio su cartone telato, cm. 35,5x49,5

Firma in basso a destra.

Sul verso: titolo e dedica.

€ 1.000/2.000



190



191



192

190

Nino Tirinnanzi

(Greve in Chianti 1923 - 2002)

STUDIO PER LA PALA DELL'ISOLOTTO, 1981

Tecnica mista su carta, cm. 45x35

Firma, data e titolo in basso a sinistra.

€ 150/300

191

Nino Tirinnanzi

(Greve in Chianti 1923 - 2002)

FIGURE, 1969

Olio su tela, cm. 15x15

Firma e data in basso a sinistra.

€ 1.000/2.000

192

Nino Tirinnanzi

(Greve in Chianti 1923 - 2002)

NATURA MORTA, 1966-1969

Olio su tavola, cm. 40x60

Firma e data in basso a destra.

Sul verso: firma e dedica.

€ 1.000/2.000



193

193

Ugo Capocchini

(Barberino Val d'Elsa 1901 - Firenze 1980)

FIGURE A CAVALLO, 1945

Olio su tela, cm. 75x91

Firma in basso a destra.

Sul verso: firma e data.

€ 700/1.400

194

Remo Squillantini

(Stia 1920 - 1996)

NATURA MORTA, 1975

Olio su faesite, cm. 35x25

Firma e data in alto a destra.

€ 300/500

195

Ennio Calabria

(Tripoli 1937 - 2024)

STUDIO DI FIGURE

Olio su tela, cm. 69x53

Firma in basso a destra.

Sul verso: dedica, firma e titolo.

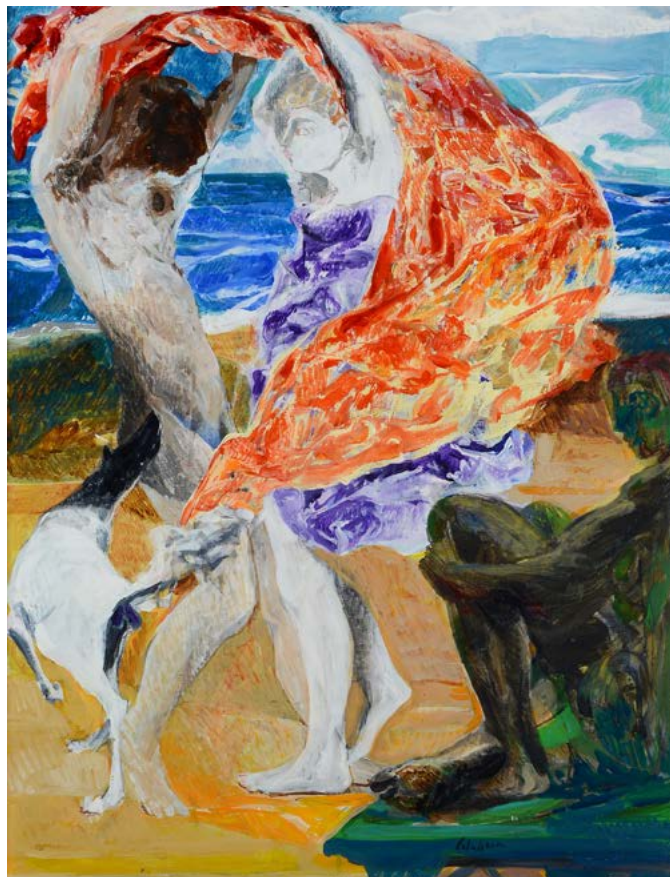
Autentica dell'autore su foto,
con timbro Galleria Lombardi, Roma.

€ 600/800

194



195



196

Ennio Calabria

(Tripoli 1937 - 2024)

RICORDI DI MOORE A FIRENZE

Olio su tela, cm. 57x63

Firma in basso a destra.

Sul verso: firma e titolo; dichiarazione di autenticità dell'autore; timbro Galleria Giulio Cesare, Milano Marittima; etichetta Angelo Colutto, Roma. Certificato di autenticità Brerarte, Milano.

€ 600/800

196



197

Orfeo Tamburi

(Jesi 1910 - Parigi 1994)

DONNA SUL DIVANO, 1954

Inchiostro e inchiostro acquerellato su carta riportata su tela, cm. 24x31,5

In alto a sinistra: data.

Sul verso: a pennarello, "Tamburi", n. di inventario: 966; timbro Centro d'Arte La Barcaccia, Roma.

€ 400/600

197



198

Carlo Quaglia

(Roma 1903 - 1970)

PARCO DEI DAINI, 1967

Olio su faesite, cm. 45x60

Firma in basso a destra.

Sul verso: firma, data e titolo; etichetta Galleria Annunciata, Milano, con dati dell'opera.

€ 800/1.200

198





199

199

Renzo Vespignani

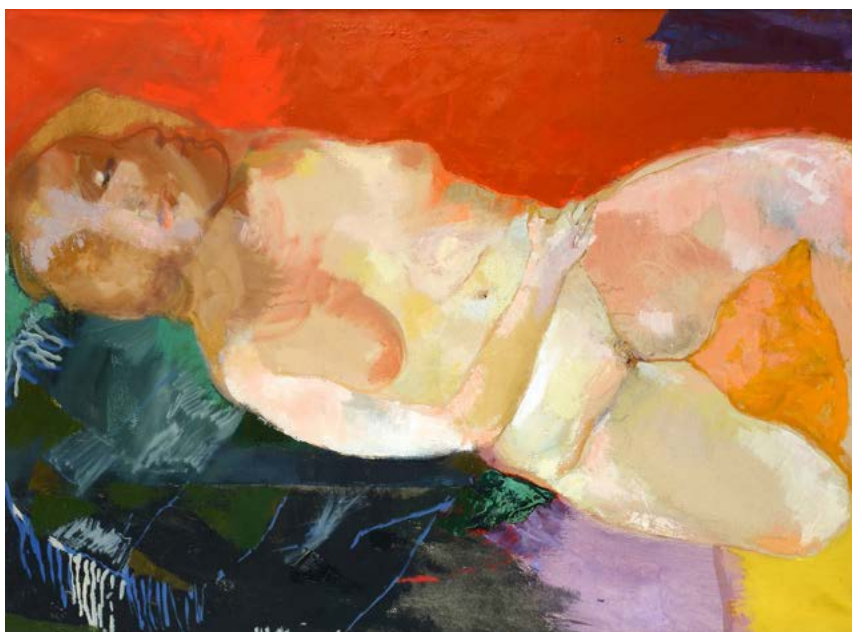
(Roma 1924 - 2001)

PERIFERIA, 1964

Olio su tela, cm. 65,5x98

Firma e data in basso a sinistra.

€ 1.000/2.000



200

200

Ugo Attardi

(Sori 1923 - Roma 2006)

NUDO DI DONNA DISTESA, 1966

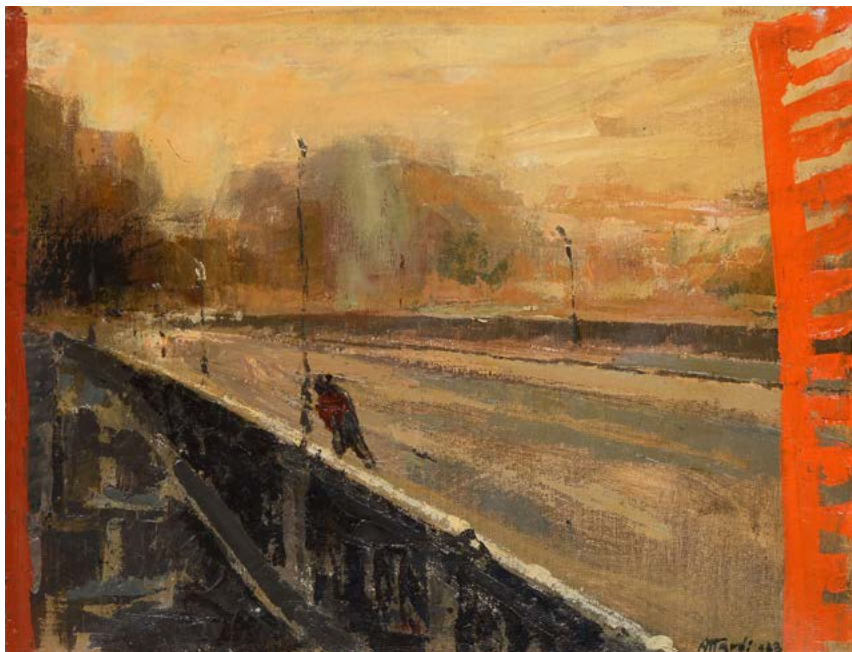
Olio su tela, cm. 75x100

Firma e data in alto a destra.

Sul verso: etichetta Galleria

La Nuova Pesa, Roma.

€ 600/800



201

201

Ugo Attardi

(Sori 1923 - Roma 2006)

LUNGO IL PONTE, 1983

Olio su tela, cm. 35x45

Firma e data in basso a destra.

€ 350/500

202

Giovanni Omiccioli

(Roma 1901 - 1975)

BARACCA E STACCIONATE, 1958

Olio su faesite, cm. 45x65

Firma in basso a sinistra.

Sul verso: titolo e data; timbro La Barcaccia, Roma.

Autentica su foto Fondazione Giovanni Omiccioli

con timbri Studio AG, Roma.

€ 300/500

202



203

Sergio Scatizzi

(Gragnano 1918 - Firenze 2009)

PAESAGGIO

Olio su tavola, cm. 44,5x61,5

Firma in basso a sinistra.

Sul verso: firma e titolo.

Autentica dell'autore su foto.

€ 700/1.000

203



204

Sergio Scatizzi

(Gragnano 1918 - Firenze 2009)

PAESAGGIO

Olio su tavola, cm. 40x30

Firma in basso a sinistra.

Autentica dell'autore su foto.

€ 500/800

204





207



208



205

Sergio Scatizzi

(Gragnano 1918 - Firenze 2009)

NATURA MORTA, (1966)

Olio su tela, cm. 50x70,5

Firma e data in basso al centro.

€ 1.000/2.000

206

Enrico Paulucci

(Genova 1901 - Torino 1999)

BOZZETTO PER AUTORITRATTO, 1956

Tempera su cartoncino, cm. 31x17,5

Firma, titolo e data in basso a destra.

€ 500/800

207

Fiorenzo Tomea

(Zoppé di Cadore 1910 - Milano 1960)

PAESAGGIO, 1938

Tecnica mista su cartone, cm. 24x29

Firma e data in basso a sinistra. Sul verso: timbro Collezione Cesarano; timbro Galleria della Torre, Bergamo. Autentica di Paola Tomea, su foto.

€ 250/500



209



210

208

Giovanni Stradone

(Nola 1911 - Roma 1981)

LA BASILICA, (1961)

Olio su cartone telato, cm. 44,5x30

Firma e data in basso a destra.

€ 400/600

209

Aligi Sassu

(Milano 1912 - 2000)

DUE CAVALLI BIANCHI, 1981

Acquerelli su cartoncino su tela riportata su

tela, cm. 50x65,5

Firma in basso a destra.

Sul verso: firma, data e titolo.

Autentica dell'autore su foto.

€ 1.600/2.500

210

Mario Marcucci

(Viareggio 1910 - 1992)

AUTORITRATTO

Olio su tela, cm. 46x41

Esposizioni: 1981, Omaggio a Mario Marcucci,

a cura di M. Pasquali, 6 marzo - 25 aprile

Comune di Crevalcore, 8 maggio - 30 giugno

Comune di Medicina, 10 luglio - 31 Comune

di Grizzana Morandi, (Catalogo della mostra,

Edizioni Pananti, Firenze).

€ 2.000/4.000

209





211



212

213



211

Mario Mafai
(Roma 1902 - 1965)

FIORI

Olio su tela, cm. 40x30

Firma in basso a destra.

€ 2.000/4.000

212

Mino Maccari

(Siena 1898 - Roma 1989)

SIRENE A BORDO, 1965

Olio su tela, cm. 50x40

Firma in basso a destra.

Sul verso: etichetta Contemporarte,
Arezzo - Firenze - Viareggio, con dati
dell'opera.

€ 700/1.000

213

Giovanni Colacicchi
(Anagni 1900 - Firenze 1992)

CASOLARE IN CAMPAGNA

Olio su tela riportata su cartone,
cm. 29,5x39,5

Firma in basso a destra.

€ 800/1.200

214

Mario Sironi

(Sassari 1885 - Milano 1961)

SENZA TITOLO

Inchiostro acquerellato, gesso e matita su
carta, cm. 27x18

Firma in basso a destra.

Autentica su foto di Francesco Meloni.

Autentica su foto di Romana Sironi.

€ 1.500/2.500

214



215

Mario Cavaglieri

(Rovigo 1887 - Peyroubère -par- Pavie 1969)

GIARDINO DELLA VILLA, 1952

Olio e tempera su cartoncino, cm. 49x64

Firma e data in basso a destra.

€ 1.000/2.000

215





216

216

Ugo Attardi

(Sori 1923 - Roma 2006)

PAESAGGIO CON PONTE, 1959

Olio su tela, cm. 60x92

Firma e data in basso a sinistra.

€ 2.000/4.000



217

217

Antonio Possenti

(Lucca 1933 - 2016)

CESTO, 1970

Olio su cartone telato, cm. 30x40

Firma in alto a sinistra.

Sul verso: etichetta e timbro Galleria d'Arte Metastasio, Prato, con dati dell'opera.

€ 500/800



218

218

Nino Tirinnanzi

(Greve in Chianti 1923 - 2002)

CASOLARI

Olio su carta riportata su cartone,
cm. 26x34

Firma in basso a destra.

€ 500/800



219



220

219

Nino Tirinnanzi

(Greve in Chianti 1923 - 2002)

AL CAFFÈ

Matita su carta, cm. 5x7

Firma in basso al centro.

€ 100/200

220

Bruno Cassinari

(Piacenza 1912 - Milano 1992)

NATURA MORTA, 1964

Olio su tela, cm. 81x100

Firma in basso a destra.

Sul verso: firma e titolo; etichetta con dati dell'opera e timbri Sant'Erasmus Club D'arte, Milano. Autentica dell'autore su foto, con timbro Sant'Erasmus Club D'arte, Milano.

€ 1.000/2.000

221

Sante Monachesi

(Macerata 1906 - Roma 1991)

TETTI DI PARIGI

Olio su tela, cm. 70x50

Firma in basso a destra.

€ 600/1.200

221





222



223

222

Aligi Sassu

(Milano 1912 - 2000)

AL CAFFÈ

Inchiostro, matita e acquerello su carta, cm. 24x16,5

Firma in basso a destra.

€ 300/500

223

Aligi Sassu

(Milano 1912 - 2000)

RAGAZZA

Inchiostro e acquerello su carta, cm. 28x22

€ 400/600

224



224

Mario Sironi

(Sassari 1885 - Milano 1961)

PAESAGGIO

Inchiostro su carta, cm. 9,5x10,5

Firma in basso a destra.

€ 200/400

225

Renato Guttuso

(Bagheria 1912 - Roma 1987)

FIGURA

Tecnica mista su carta, cm. 72x49

Firma in basso al centro.

€ 1.500/3.000

225



226

Ugo Attardi

(Sori 1923 - Roma 2006)

ALBA, 1968

Olio su tela, cm. 50x70

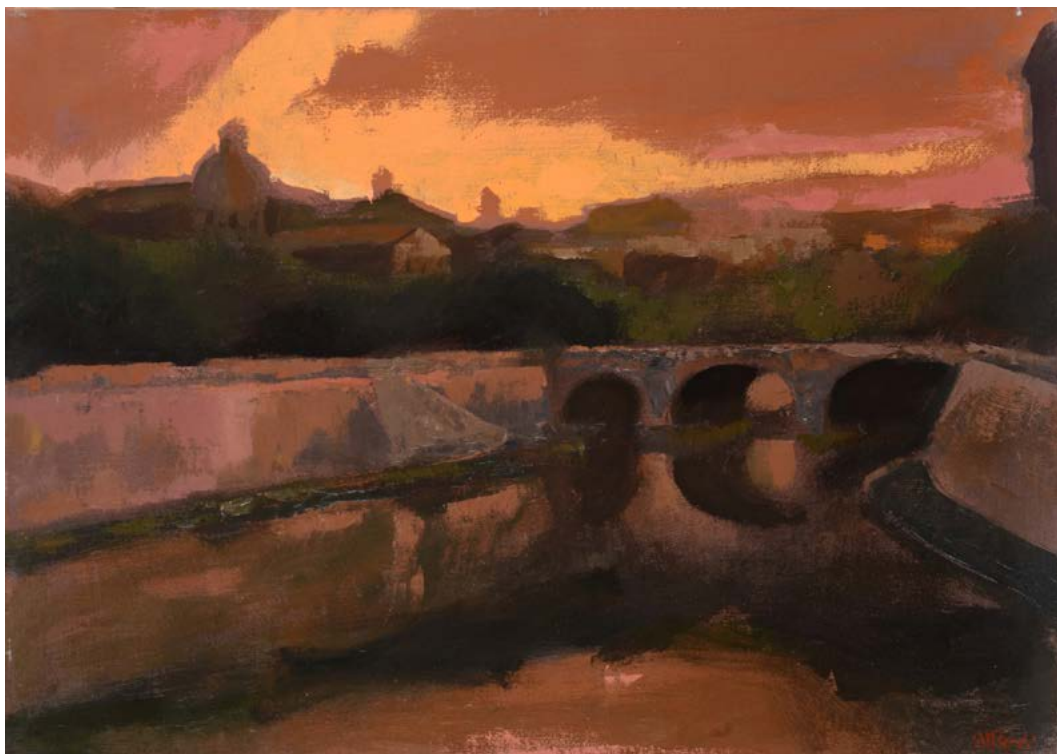
Firma in basso a destra.

Sul verso: firma e data.

Autentica dell'autore su foto.

€ 750/1.000

226





227

227

Renato Guttuso

(Bagheria 1912 - Roma 1987)

MACELLERIA, 1949

Acquerello su carta riportata su tela,
cm. 48,5x36

Firma in alto a sinistra.

Autentica dell'autore su foto.

€ 1.500/3.000



228

228

Ennio Calabria

(Tripoli 1937 - 2024)

FIGURE CON GAZZELLE, 1958

Olio su tela, cm. 80x100

Firma e data in basso a destra.

Sul verso: dedica dell'autore.

€ 1.000/2.000

229

Achille Sdruscia

(Roma 1910 - 1994)

FIGURE, 1941

Olio su compensato, cm. 41x33

Firma e data in basso al centro.

€ 400/600

229



230

Remo Brindisi

(Roma 1918 - Lido di Spina 1996)

FIGURE

Olio su cartone telato, cm. 50x35

Firma in basso a sinistra. Sul verso: timbri

Galleria d'Arte Il Prisma, Milano; etichetta e

timbri Galleria Pace Catalogo Generale Remo

Brindisi con n. 4519.

€ 400/600

231

Renato Guttuso

(Bagheria 1912 - Roma 1987)

DONNA AL CANCELLO

Tecnica mista su carta, cm. 35x25

Firma in basso a destra.

€ 400/600

231





232

232

Antonio Corpora

(Tunisi 1909 - Roma 2004)

VASO DI FIORI, 1943

Olio su tela, cm. 55x46

Firma e data in basso a destra.

€ 800/1.200



233

233

Alberto Sughi

(Cesena 1928 - Bologna 2012)

IL BALLO

Olio su tela, cm. 100x70

Firma in basso a destra.

Autentica dell'autore su foto.

€ 3.000/5.000

234



235



236



234

Giovanni Stradone

(Nola 1911 - Roma 1981)

PERIFERIA ROMANA, 1959

Olio su tela, cm. 70x50

Sul verso: firma, data e titolo; etichetta e timbri
Galleria Lisi, Roma.

€ 500/800

235

Ugo Attardi

(Sori 1923 - Roma 2006)

CARRETTIERI, 1951

Carboncino su carta, cm. 64x46

Firma e data in basso a destra; titolo in basso
a sinistra.

€ 500/800

236

Renato Guttuso

(Bagheria 1912 - Roma 1987)

MANI, 1967

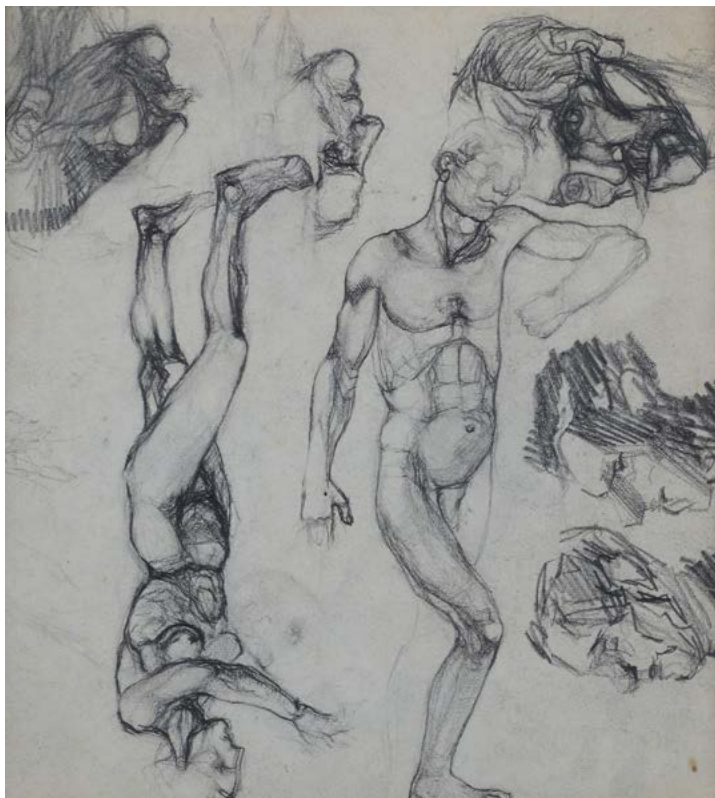
Acquerello e matita su carta, cm. 50x73

Firma e data in basso a destra. Sul verso:
etichetta e timbro Studio A. G. Roma. Autentica
dell'autore su foto, con timbro Studio AG, Roma.

€ 1.200/2.000



237



238

239



237

Mario Sironi

(Sassari 1885 - Milano 1961)

FIGURE

Inchiostro e inchiostro acquerellato su carta
riportata su tela, cm. 27x21

Firma in basso a destra. Sul verso: dichiarazione
di autenticità a firma di Matilde Sironi.

€ 500/800

238

Mario Sironi

(Sassari 1885 - Milano 1961)

STUDI DI FIGURE (FRONTE E RETRO)

Matita su carta, cm. 28,5x21,5

Sul verso: sul cartone di chiusura, dichiarazione
di autenticità di Matilde Sironi.

€ 800/1.200

239

Renato Guttuso

(Bagheria 1912 - Roma 1987)

SCENA EROTICA, 1941

Matita su carta riportata su tela, cm. 28x21,5

Firma e data in basso al centro. Sul verso: Galleria
68, New York - Roma. Autentica dell'autore su foto.

€ 800/1.200

240



240

Richard Hess

(1937 - 2017)

FIGURA SDRAIATA III, 1993

Scultura in bronzo. cm. 44x19x14,5.

L'opera è la copia n. 3 su 5 esemplari.

Autentica dell'autore su foto.

€ 500/800

241

Aldo Caron

(Pove del Grappa 1919 - Borgo Valsugana 2006)

SENZA TITOLO

Scultura in bronzo, cm. 54x33,5.

Firma alla base.

€ 600/800

241





242

243



242

Renato Guttuso

(Bagheria 1912 - Roma 1987)

FOGLIE

Acquerello e matita su carta riportata su tela,
cm. 52,5x69,5

Firma in basso a destra.

Sul verso: timbro Galleria d'Arte Eidac, Milano. Autentica dell'autore su foto, con timbro Galleria d'Arte Eidac, Milano.

€ 1.500/3.000

243

Mario Sironi

(Sassari 1885 - Milano 1961)

"CANE SANITARIO"

Inchiostro e inchiostro acquerellato su carta
riportato su tela, cm. 18,5x20

Firma in basso a destra.

€ 600/800

244

Mario Ceroli

(Castelfrentano 1938)

CAVALLO

Scultura in bronzo, a patina bruna, su base di marmi e pietre policrome, cm. 43x44x14,5.

Firmato nello zoccolo a sinistra.

€ 1.000/2.000

244



245

Mario Sironi

(Sassari 1885 - Milano 1961)

CENTAURO

Acquerello e matita su carta riportata su tela, cm. 15,5x11

Firma in basso a destra.

Sul verso: dichiarazione di autenticità di Matilde Sironi.

€ 1.200/1.500

245





246

246

Mario Sironi

(Sassari 1885 - Milano 1961)

FIGURA

Matita su carta riportata su tela,
cm. 26x20

Firma in basso a destra.

€ 800/1.200

247

Ugo Attardi

(Sori 1923 - Roma 2006)

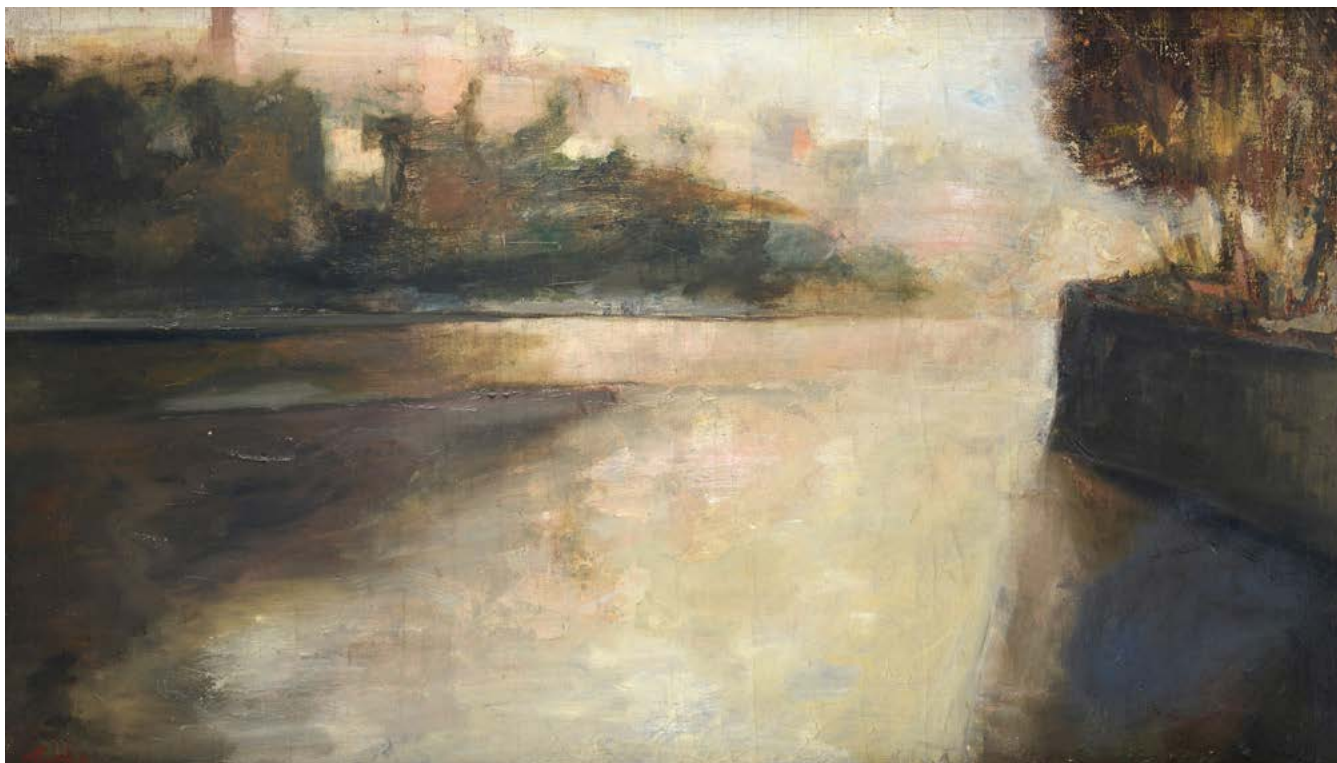
L'AVENTINO, 1961

Olio su tela, cm. 71,5x125

Firma e data in basso a sinistra.

€ 2.000/4.000

247



248

Aligi Sassu

(Milano 1912 - 2000)

FIGURA (L'ATTESA), 1950

Olio su tela, cm. 55x45

Firma in basso a destra.

Sul verso: firma, data e titolo.

Autentica dell'autore su foto con etichetta
e timbro Galleria Bluart, Padova (recante
misure errate: cm. 40x50).

€ 1.000/2.000

249

Mario Ceroli

(Castelfrentano 1938)

CAVALLO

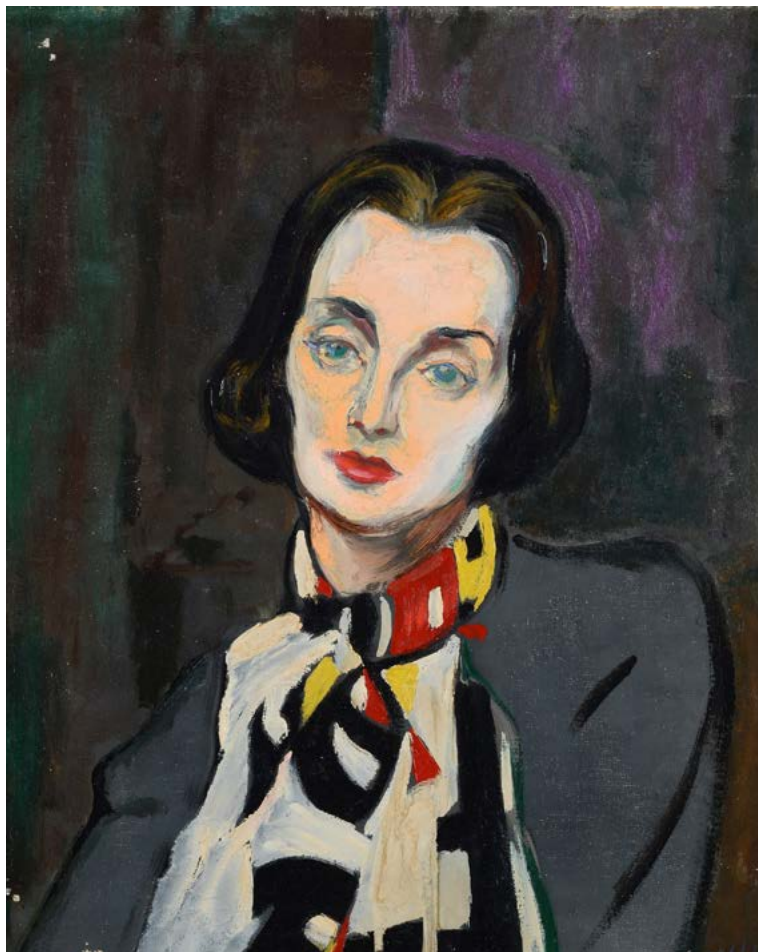
Legno e vetro applicato su tavola,

cm. 49,5x52,5x9,5

Firma in basso a destra.

€ 3.000/5.000

248



249





250

250

Mario Sironi

(Sassari 1885 - Milano 1961)

COMPOSIZIONE CON FIGURE

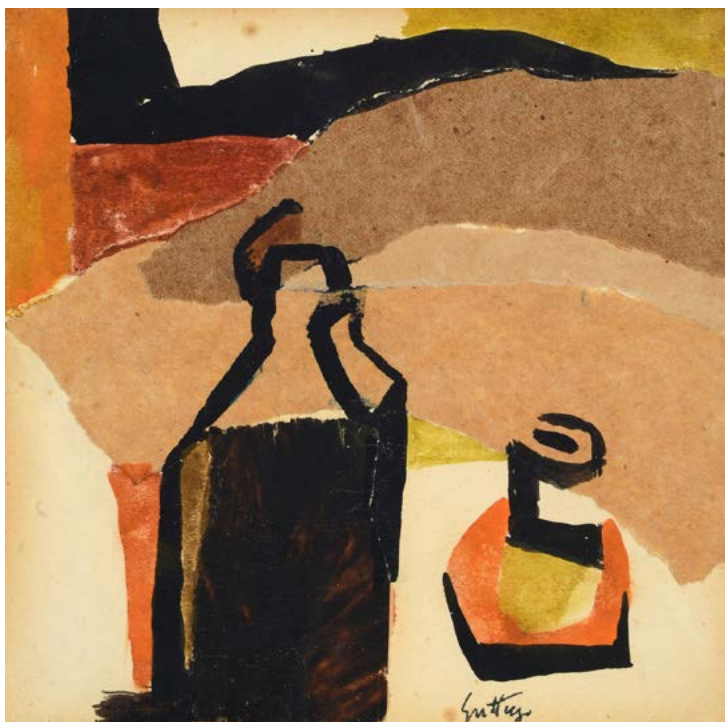
Tempera su cartone, cm. 45,5x30

Firma in basso a destra.

Sul verso: dichiarazione di autenticità di Aglae Sironi.

Autentica di Aglae Sironi. Autentica di Matilde Sironi, in data 1973.

€ 2.000/4.000



251

251

Renato Guttuso

(Bagheria 1912 - Roma 1987)

NATURA MORTA, (1958)

Tempera e collage su carta intelata, cm. 18x18

Firma in basso a destra.

Sul verso: etichetta Galleria Del Girasole, Udine.

Provenienza: Galleria Del Girasole, Udine; Brerarte, Asta n. 35, Maggio 1981, lotto 132.

Bibliografia: 1984, E. Crispolti, Renato Guttuso, vol. 2, Giorgio Mondadori, p. 133, n. 58/110 (nella scheda è specificato che la fotografia utilizzata è anteriore alla firma sull'opera).

Certificato Brerarte, su fotografia.

€ 4.000/6.000

252

Micaelles (RAM)

(Firenze 1898 - 1976)

RITRATTO FEMMINILE

Pennarello su carta, cm. 27x21

Firma a destra nella composizione.

€ 100/200

252



253

THAYAHT (Ernesto Michahelles)

(Firenze 1893 - Marina di Pietrasanta 1959)

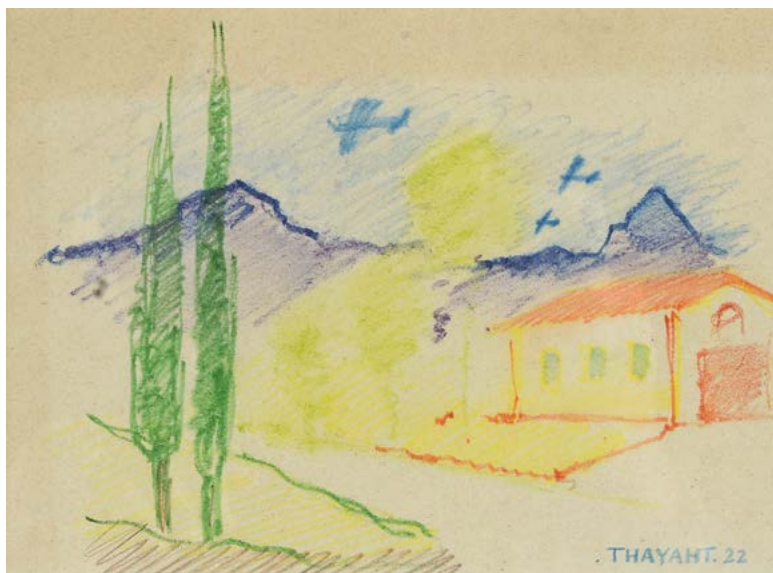
PAESAGGIO CON CASA E CIPRESSI, 1922

Pastelli su carta, cm. 14x19,5

Firma e data in basso a destra.

€ 500/300

253



254

Pietro Annigoni

(Milano 1910 - Firenze 1988)

HAMBURG, 1938

Inchiostro, china e acquerello su cartoncino,
cm. 38x55

Firma, data e titolo in basso a destra.

€ 500/800

254





25

255

Pietro Annigoni
(Milano 1910 - Firenze 1988)

PAESAGGIO

Olio su tela riportata su cartone, cm.
18,5x26,5

Firma in basso a destra. Sul verso:
timbro Galleria d'Arte Il Mercato.

€ 800/1.200

256

Umberto Di Lazzaro
(1898 - 1968)

CROCIERA AEREA TRANSATLANTICA,
1930

Olio su tavola, cm. 55x64

Firma in basso a destra. Sul verso:
marchio a fuoco Crociera Aerea
Transatlantica.

€ 1.300/1.800

256



257



258



257

Felice Carena

(Cumiana 1879 - Venezia 1966)

FIGURE CON BARCA SULLO SFONDO

Inchiostro su carta, cm. 16x25

Firma e dedica in basso a destra.

€ 300/500

258

THAYAHT (Ernesto Michaelles)

(Firenze 1893 - Marina di Pietrasanta 1959)

SENZA TITOLO, (1920)

Tecnica mista, collage e tessuto, cm. 10,5x8,5

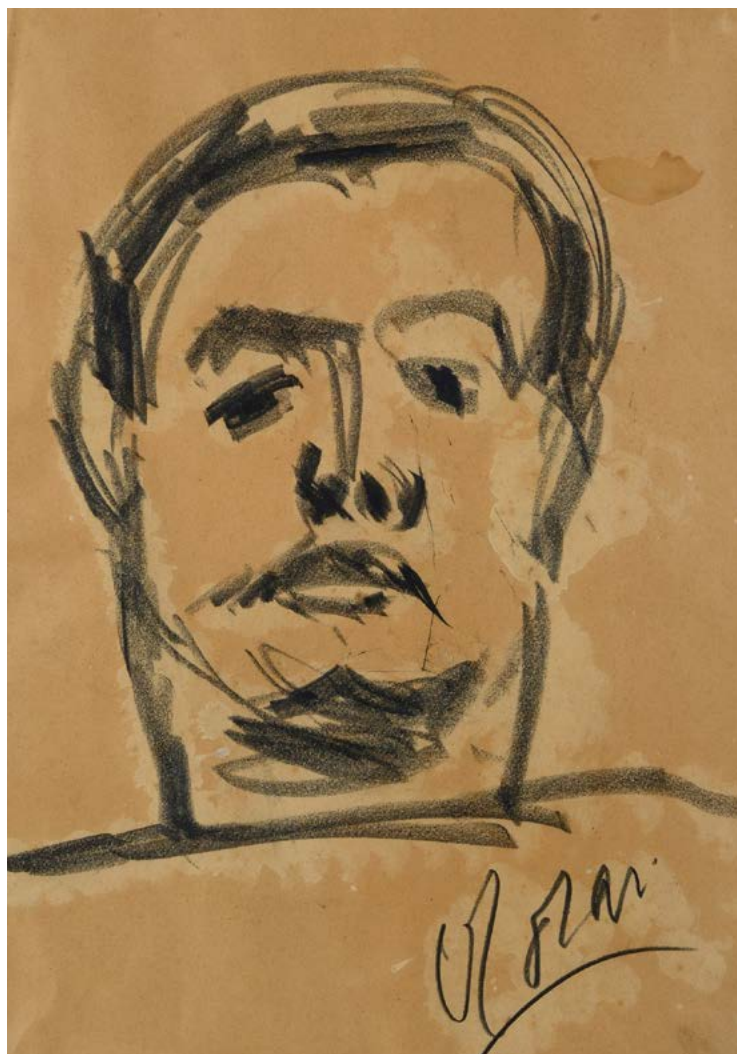
Sul verso: timbro dell'autore. Autentica di Alessandro Michaelles, su foto.

€ 1.300/1.800

259



260



259

Zoran Music

(Bocavizza 1909 - Venezia 2005)

PAESAGGIO ROCCIOSO, 1978

Acquerello su carta su cartoncino, cm. 21x32

Firma e data in basso a destra.

Autentica con timbro Galleria d'Arte Contini,
con n. di archivio 78-041-C.

€ 1.500/2.500

260

Ottone Rosai

(Firenze 1895 - Ivrea 1957)

VOLTO

Carboncino su carta, cm. 45,5x32,5

Firma in basso a destra.

€ 700/1.000

261

Antonio Bueno

(Berlino 1918 - Firenze 1984)

VASO DI FIORI

Monotipo a olio, mm. 300x215 (lastra)

Firma in basso a destra.

€ 500/800

261



262

Filippo de Pisis

(Ferrara 1896 - Milano 1956)

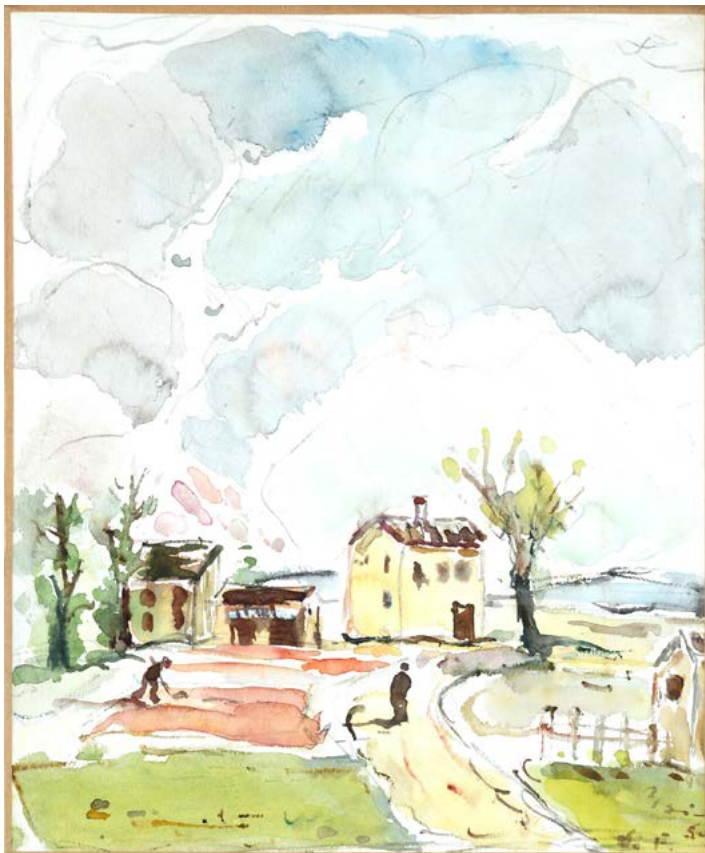
STRADA, 1950

Acquerelli e matita su carta riportata su tela,
cm. 38x31

Firma e data in basso a destra.

€ 1.500/3.000

262





263

263

Ottone Rosai

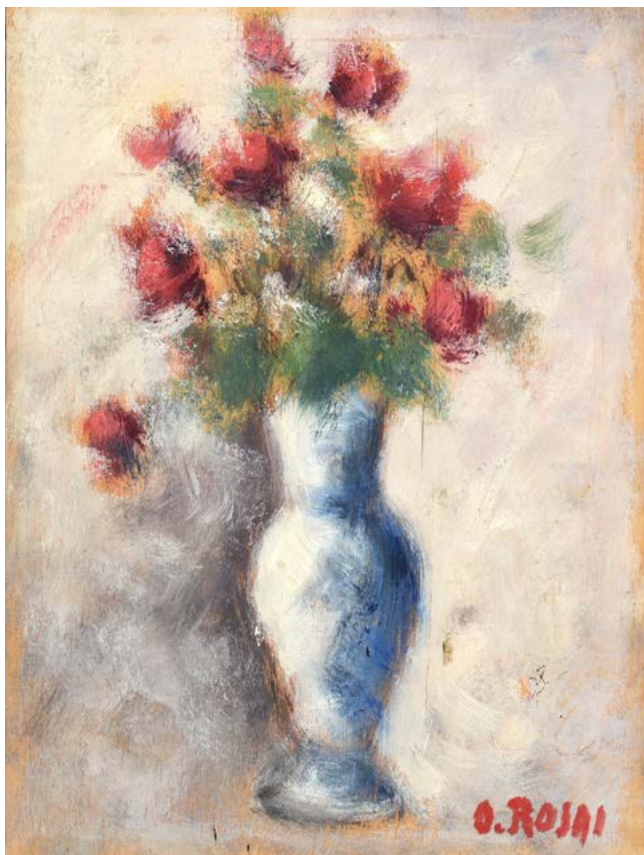
(Firenze 1895 - Ivrea 1957)

CONCERTINO

Pennarello su carta, cm. 22x14

Sul verso: dichiarazione di autenticità di
Oreste Rosai.

€ 400/600



264

264

Ottone Rosai

(Firenze 1895 - Ivrea 1957)

VASO DI FIORI

Olio su tavola, cm. 24x18

Firma in basso a destra.

Autentica su fotografia dell'Archivio Ottone
Rosai a cura di Giovanni Faccenda.

€ 2.000/4.000

265

Ardengo Soffici

(Rignano sull'Arno 1879 - Vittoria Apuana 1964)

CASE AL POGGIO

Olio su tela riportata su cartone,
cm. 47,5x67

Firma in basso a destra.

€ 4.000/6.000

265



266

Ottone Rosai

(Firenze 1895 - Ivrea 1957)

MUSICANTI, 1952

Olio su cartone, cm. 40x30

Firma in basso a destra.

Sul verso: firma e data. L'immagine del dipinto è stata utilizzata come copertina del vinile *Le storielle e gli stornelli*, di Narciso Parigi (EMI - Pathè Milano, 1976).
Bibliografia: 2023, *Catalogo Generale Ragionato delle opere di Ottone Rosai*, Editoriale Giorgio Mondadori, Milano, vol. 2, p. 287, n. 208.

€ 6.000/8.000

266





268



267

Ottone Rosai

(Firenze 1895 - Ivrea 1957)

PAESAGGIO

Olio su tela, cm. 70x100

Firma in basso a destra.

Sul verso: sul telaio, a inchiostro "Trieste XIII"; sigla di Bruno Giraldi; etichetta esposizione Ottone Rosai, 7 luglio 7 agosto, 1956, Montecatini Terme. Autentica di Luigi Cavallo, su foto.

€ 8.000/10.000

268

Antonio Bueno

(Berlino 1918 - Firenze 1984)

RITRATTO DI RAGAZZA, 1958 CA

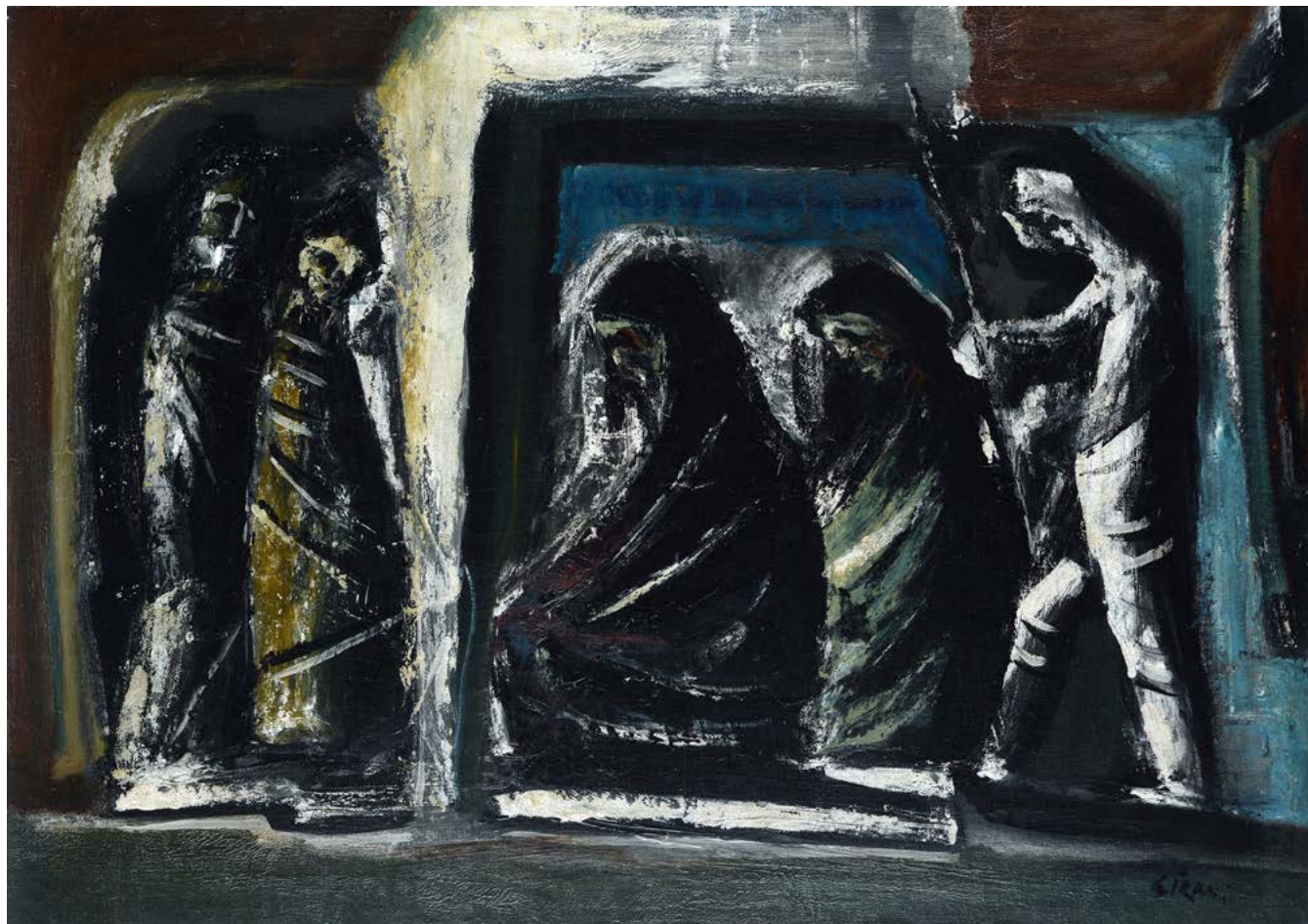
Olio su tela, cm. 60x50

Firma in alto a sinistra.

L'opera è registrata presso l'Archivio di Isabella Bueno con n. AB 032/025.

Autentica di Maria Isabella Bueno.

€ 7.000/10.000



269

Mario Sironi

(Sassari 1885 - Milano 1961)

COMPOSIZIONE, METÀ ANNI '40

Olio su tela, cm. 70x100

Firma in basso a destra.

Autentica di Romana Sironi con timbro

Archivio Mario Sironi, su foto.

€ 15.000/30.000



270

Zoran Music

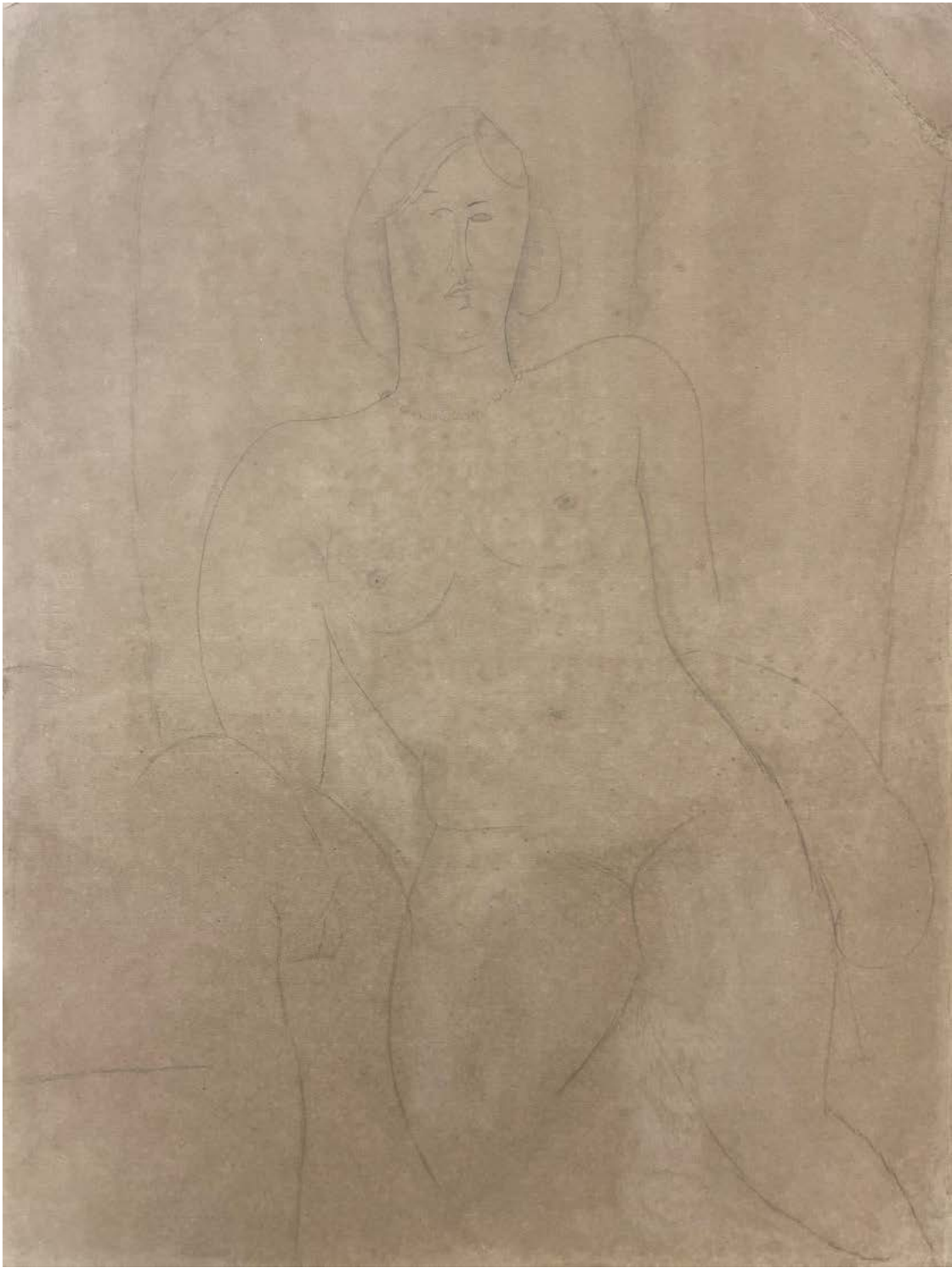
(Bocavizza 1909 - Venezia 2005)

STAZIONE FERROVIARIA, 1938

Olio su tavola, cm. 69x90

Firma in basso a sinistra. Sul verso: firma e data; "Vlak ne ustavi se/nicoli se ne ustavi/ampak opelji me stan od sovrastva, ki tika na strata" (Il treno non si ferma mai, ma mi conduce, mi porta fuori dalla sovrastruttura, come un taglio, come una traiettoria che attraversa); timbro Piccola Galleria Venezia. Certificato di autenticità Archivio Storico Artisti Veneti con n. 72/2025/N.

€ 20.000/30.000



271

Amedeo Modigliani

(Livorno 1884 - Parigi 1920)

NU DANS UN FAUTEUIL, 1916

Matita su carta, cm. 64x49

Sul verso: firma. Certificato di autenticità Archives Legales Amedeo Modigliani. Relazione peritale di Maria Stella Margozzi che conferma di autenticità.

€ 30.000/50.000



272

Fausto Pirandello

(Roma 1899 - 1975)

NUDO DISTESO

Olio su cartone, cm. 70,5x102,5

Firma in basso a destra. Sul verso: timbro Galleria Consorti, Roma.

Esposizioni: 2008, Maestri Italiani del XX secolo, 25 maggio - 5 ottobre, Centro per l'arte contemporanea, Umbertide.

Bibliografia: 1991, C. Gian Ferrari, Fausto Pirandello, Roma, pp. 146-147, n. 398; 2009, C. Gian Ferrari, Fausto Pirandello. Catalogo generale, Milano, p. 212, n. 685.

Dichiarazione di autenticità di Claudia Gian Ferrari; autentica di Pierluigi Pirandello, su foto.

€ 18.000/25.000



273

Giacomo Balla

(Torino 1871 - Roma 1958)

LINEE FORZE DI MARE, (1919)

Tempera su cartoncino (Cartolina Postale), cm. 10x13,6

Firma in basso a sinistra. Sul verso, scritto da Balla a penna: "Al Dottor Renzo Battistella Montereale Cellina - Udine. Caro Battistella/ grazie delle sue notizie/ Noi sempre al lavoro con novità vibranti/ SaluBalla" Provenienza: Giacomo Balla, Roma [1919 circa]. Renzo Battistella, Monreale Cellina (Udine) [1932]. Collezione privata. Opera in fase di archiviazione.

€ 20.000/40.000

Ottone Rosai

(Firenze 1895 - Ivrea 1957)

INCONTRO A GARDONE, 1933

Olio su cartone applicato su tavola, cm. 71,5x100

Firma e data in basso a sinistra.

Sul verso: etichetta notarile con quattro timbri Eredità Rosai; etichetta esposizione 1992, Come un paese in una pupilla, 7 - 29 novembre, Accademia degli Euteleti, San Miniato al Tedesco; due timbri Accademia degli Euteleti, San Miniato al Tedesco; sulla cornice: etichetta esposizione in occasione del centenario della nascita 1995, Ottone Rosai, 200 opere dal 1913 al 1957, 23 settembre - 22 ottobre, Farsettiarte, Prato, (ripr. in cat. n. 69).

Provenienza: Eredi Rosai, Firenze; Collezione privata, Firenze.

Esposizioni: 1933, Ottone Rosai, prefazione di Alberto Savinio, 2 - 16 dicembre 1933, Galleria delle Tre Arti, Milano, (ripr. in cat. n. 8); 1985, Ottone Rosai 1895-1957, testo di A.B. Del Guercio, novembre - dicembre, Galleria Forlai, Firenze (ripr. in cat. p. n.n., illustrato); 1989, Il Novecento toscano, opere dal 1923 al 1933, a cura di Corrado Marsan, 15 - 31 dicembre, Sala dell'Azienda Autonoma di Soggiorno e Turismo, Fiesole (ripr. in cat. p. 43, illustrato); 1990, Ottone Rosai. Dipinti e disegni, testo di Tommaso Paloscia, 6 - 24 novembre, Galleria Dantesca, Torino (ripr. in cat. n. 9, illustrato); 1990, Il Novecento in Toscana 1924 - 1934, a cura di Corrado Marsan, 3 - 30 marzo, Biblioteca Civica M. A. Martini, Scandicci (ripr. in cat. p. 66, illustrato); 1992, Come un paese in una pupilla. Paesaggio e figura nell'arte a Firenze tra le due guerre, a cura di Marco Fagioli, 7 - 28 novembre, Sala Grande del Conservatorio di Santa Chiara, San Miniato, (ripr. in cat. pp. 66, 67, n. 11, illustrato a colori); 1995, Ottone Rosai, 200 opere dal 1913 al 1957, a cura di Luigi Cavallo, 23 settembre - 22 ottobre, Farsettiarte, Prato; poi 26 ottobre 1995 - 6 gennaio 1996, Palazzo Reale, Milano (ripr. in cat. pp. 133, 300, n. 69, illustrato a colori); 2002, Continuità. Arte in Toscana 1990-2000 e collezionismo del contemporaneo in Toscana, a cura di Jean-Christophe Amman, 24 febbraio - 9 giugno, Centro per l'Arte Contemporanea Luigi Pecci, Prato (ripr. in cat. p. 116, n. 51, illustrato); 2003, Ottone Rosai. Dalla stagione futurista agli anni maturi, a cura di Stefano De Rosa, 10 aprile - 4 maggio, Palazzina Mangani, Fiesole (ripr. in cat. p. n.n., illustrato); 2004, Ottone Rosai. Dalla stagione futurista agli anni maturi, a cura di Stefano De Rosa, 23 maggio - 4 luglio, Museo Nazionale delle Arti Naïves Cesare Zavattini, Luzzara (ripr. in cat. p. 25, illustrato); 2008, Ottone Rosai. Disegni, acquarelli, dipinti, a cura di Luigi Cavallo, 13 marzo - 13 aprile, Fògola Galleria Dantesca, Torino (ripr. in cat. p. 61, n. 1, illustrato).

Bibliografia: 1968 Omaggio a Ottone Rosai, testo di Alessandro Parronchi, Galleria Dolomiti, Cortina d'Ampezzo, p. n.n.; 1981, Bolaffi. Catalogo dell'arte moderna italiana n. 17, Giorgio Mondadori e associati, Torino, p. 390; 2018, Giovanni Faccenda, Catalogo Generale Ragionato delle Opere di Ottone Rosai. Primo Volume, Editoriale Giorgio Mondadori, Milano, p. 371, n. 101.

€ 35.000/45.000



Incontro tra Gabriele D'Annunzio e Benito Mussolini al Vittoriale





275

Renato Guttuso

(Bagheria 1912 - Roma 1987)

NATURA MORTA, 1969

Olio su tela, cm. 117,2x146,8

Firma in basso a destra. Sul verso: firma e data.

Provenienza: Galleria Forlai, Firenze; Collezione privata.

Bibliografia: 1985, Enrico Crispolti, *Catalogo ragionato generale dei dipinti di Renato Guttuso*, vol. 3, Giorgio Mondadori, Milano, p. 112, n. 69/18.

Certificato di provenienza, su foto, Brerarte, Milano.

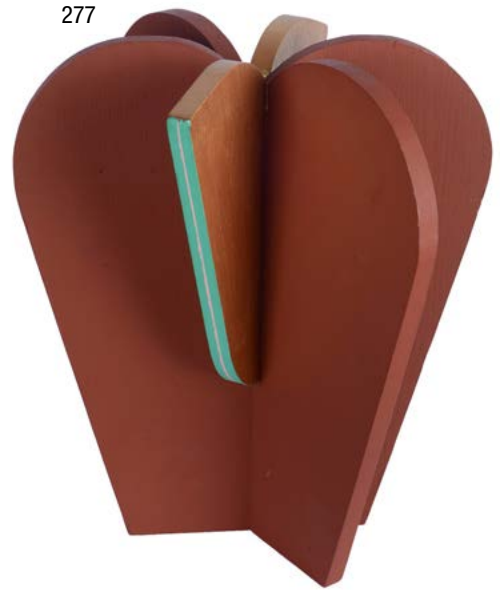
€ 50.000/60.000





276

277



278



276

Velasco Vitali

(Bellano 1960)

TANA

Tecnica mista su carta, cm. 33x42

Firma in basso al centro. Sul verso: sul cartone di chiusura timbro Italian Factory. Autentica dell'autore su foto.

€ 300/500

277

Michele Zaza

(Molfetta 1948)

MAGICA GERMINAZIONE

Scultura in legno di abete. Firmato.

cm. 42x34x28. Es. n. 7/11. L'opera è accompagnata dalla pubblicazione di autenticità.

€ 1.000/2.000

278

Marco Lodola

(Dorno 1955)

ROBOT

Scultura luminosa, plexiglass e neon, cm. 113,5x61x12

Sul verso: firma e titolo. Bibliografia: 2022, Tommaso Bet e un omaggio a Marco Lodola. I miti del contemporaneo, Catalogo della mostra 9 luglio - 4 settembre, Casale Monferrato, Verso L'Arte, Edizioni, p. 71.

€ 2.800/3.500

279

Bengt Lindström

(Stoccolma 1925 - Stoccolma 2015)

FIGURA

Acrilici su carta riportata su tela, cm. 57x76,5

Firma in basso a sinistra.

Sul verso: timbri Centro D'Arte, Milano.

€ 1.000/2.000

279



280

Roberto Crippa

(Milano 1921 - Bresso 1972)

SENZA TITOLO

Tecnica mista e sughero su tavola, cm. 50x71

Opera in fase di archiviazione presso l' Archivio

Generale delle opere di Roberto Crippa a cura di

Gimmi Stefanini.

€ 1.500/3.000

280



281

Concetto Pozzati

(Vò Vecchio 1935 - Bologna 2017)

BLACK HILLS ART GALLERY , 1978

Tecnica mista e collage su carta , cm. 100x70

Firma e data in basso a destra. Sul verso: sul

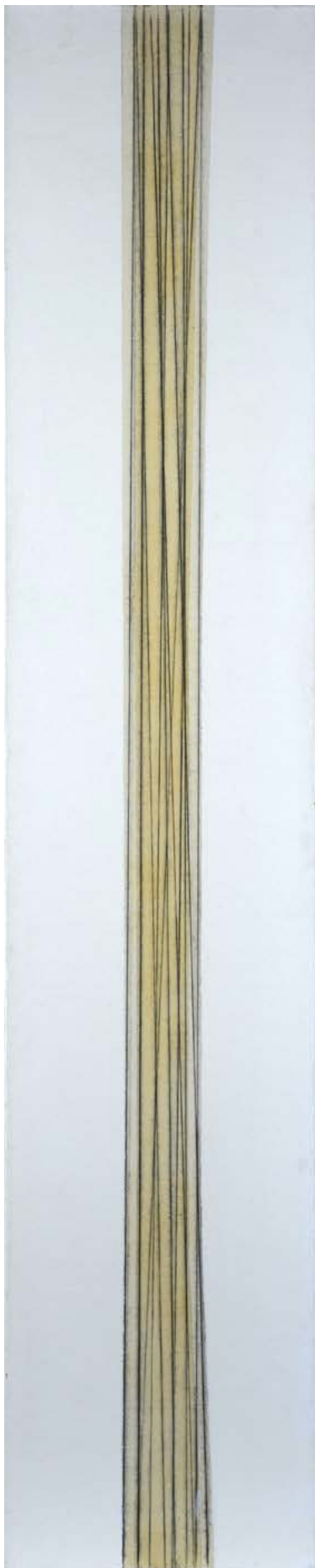
cartone di chiusura: "NR (1433)" e timbro Colle-

zione Novaglio Rinaldo.

€ 2.000/4.000

281





283



282

282

Concetto Pozzati

(Vò Vecchio 1935 - Bologna 2017)

DAL DIZIONARIO DELLA PRODUZIONE - IL MIO
GUANTO DESTRO

Tecnica mista su tela, cm. 70x80

Sul verso: sul cartone di chiusura "NR 1433";
timbro Collezione Rinaldo Novaglio.

€ 2.000/4.000

283

Paolo Cotani

(Roma 1940 - 2011)

SENZA TITOLO 93/05, 1993

Olio su tela, cm. 200x40

Sul verso: firma e data.

€ 2.000/4.000

284

Jorrit Tornquist

(Graz 1938)

SENZA TITOLO, 1977

Acrilico su tela, cm. 80x80

Sul verso: firma e data; etichetta con nome dell'autore e n. di archivio 1975-0011.

€ 3.500/5.000

284



285

Jorrit Tornquist

(Graz 1938)

SENZA TITOLO, 2001

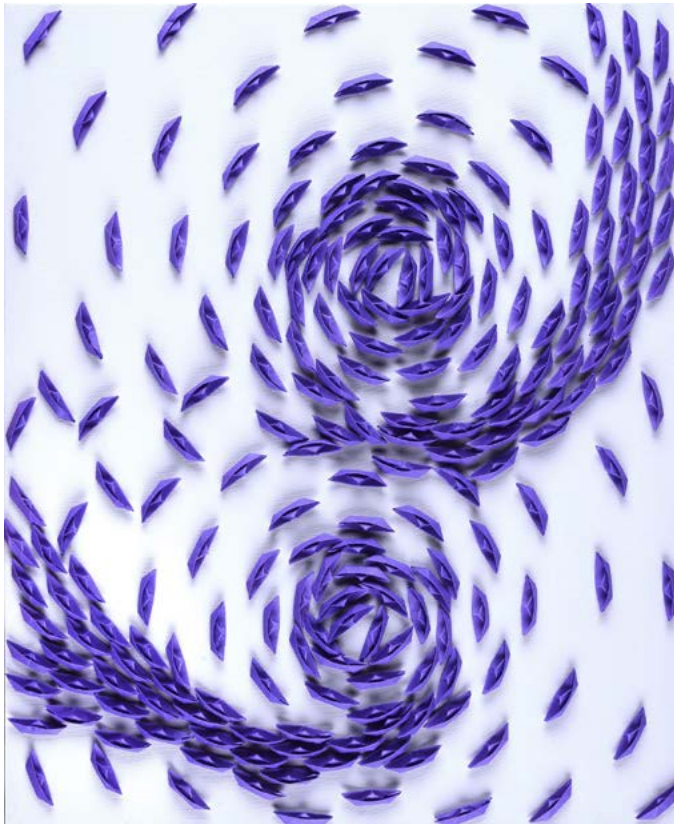
Acrilico su cartapesta, cm. 48x48

Sul verso: firma e data; etichetta dattiloscritta con dati dell'opera e n. di archivio: 2001-0054.

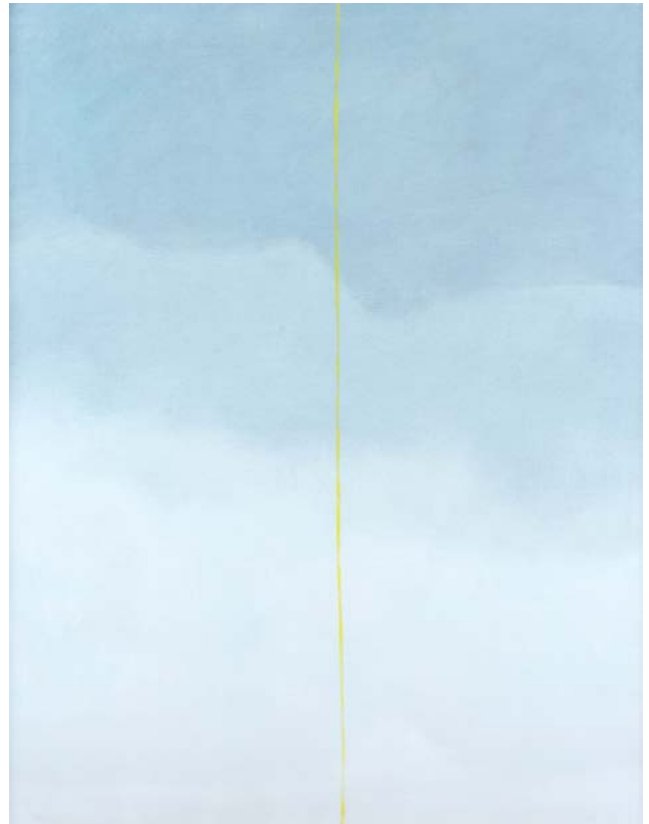
€ 500/800

285



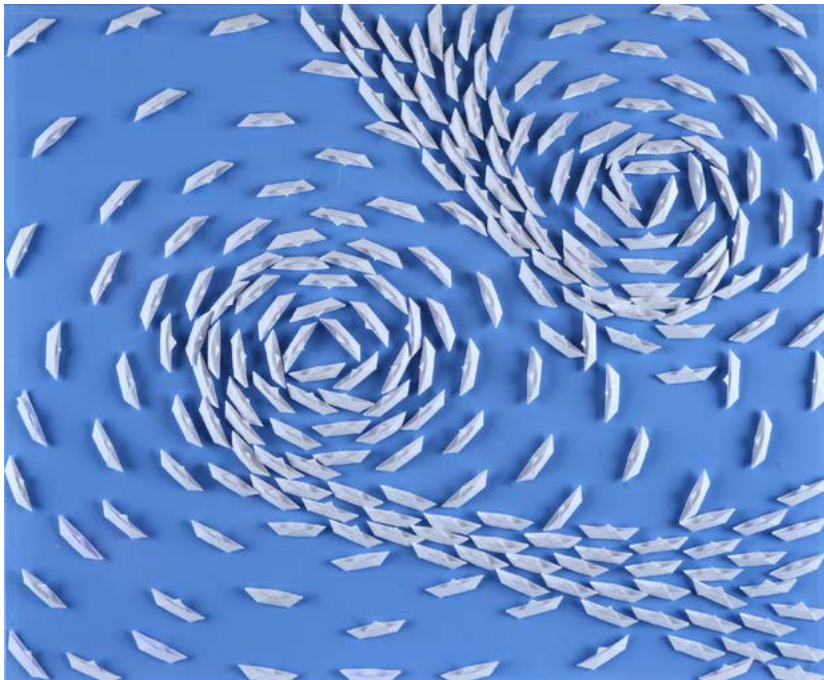


286



288

287



286

Riccardo Gusmaroli

(Verona 1963)

VORTICE BIANCO, 2024

Barche di carta su tela, cm. 45x55

Sul verso: firma. L'opera è registrata presso l'Archivio Gusmaroli con n. 240.

Certificato di autenticità dell'archivio.

€ 1.400/2.500

287

Riccardo Gusmaroli

(Verona 1963)

VORTICE BLU, 2024

Barche di carta su tela, cm. 55x45

Sul verso: firma e n. di archivio. L'opera è registrata presso l'Archivio Gusmaroli con n. 249. Certificato di autenticità dell'archivio.

€ 1.500/3.000

288

Valentino Vago

(Milano 1931 - 2018)

SENZA TITOLO

Senza titolo, cm. 92x73

Sul verso: firma.

€ 1.200/1.800

289



290



289

Riccardo Licata

(Torino 1929 - Venezia 2014)

P/3, 1962

Tecnica mista su carta, cm. 56x56

Sul verso: etichetta Il Punto, Galleria d'Arte Moderna, Torino, con dati dell'opera. Autentica dell'autore su foto.

€ 2.000/4.000

290

Riccardo Licata

(Torino 1929 - Venezia 2014)

SENZA TITOLO, 2007

Olio su carta, cm. 40,5x59

Firma in basso a destra; data in basso a sinistra.

€ 1.500/3.000



291

291

Franco Angeli

(Roma 1935 - 1988)

PAESAGGIO, 1974

Tecnica mista su tela, cm. 100x100

Sul verso: firma e titolo.

L'opera è registrata presso l'Archivio

Franco Angeli con n. P-100714/238.

Certificato di autenticità dell'Archivio.

€ 4.000/6.000



292

292

Paul Jenkins

(Kansas City 1923 - 2012)

**PHENOMENIA ASTROLOGICAL READING,
1984**

Acquerello su carta, cm. 76x57

Firma in basso al centro.

Sul verso: firma, data e titolo.

Autentica dell'autore su foto.

€ 3.500/5.000

293

Aldo Mondino

(Torino 1938 - 2005)

BOSFORO, 2002

Tecnica mista su cartoncino, cm. 24x33

Sul verso: firma, data e dedica.

€ 1.000/2.000

293



294

Domenico Cantatore

(Ruvo di Puglia 1906 - Parigi 1998)

ODALISCA

Olio su tela, cm. 30x40

Firma in basso a destra.

Sul verso: timbro Archivio Generale Il Mappamondo con n. 610.

Certificato su foto Archivio Generale il Mappamondo.

€ 2.000/4.000

294



295

Domenico Cantatore

(Ruvo di Puglia 1906 - Parigi 1998)

LA TOELETTA

Olio su tavola, cm. 50x40

Firma in basso a destra.

Sul verso: timbro Opere d'arte Vittorio E. Barbaroux.

€ 1.000/2.000

295





296

296

Enrico Baj

(Milano 1924 - 2003)

IL CANDIDATO, 1968

Tecnica mista, collage di plastiche e bottoni , cm. 65x54

Firma in basso al centro.

Sul verso: etichetta Studio Marconi con dati dell'opera e dichiarazione di autenticità.

€ 1.000/2.000



297

297

Piero Gilardi

(Torino 1942 - 2023)

FIORE DI BANANO, 1991

Poliuretano espanso , cm. 51x51

Sul verso: firma, data e titolo.

€ 7.000/10.000

298

Piero Gilardi

(Torino 1942 - 2023)

UVA ROSSA, 1995

Poliuretano espanso, cm. 30x30x10

Sul verso: firma, data e titolo.

Autentica dell'autore su foto.

€ 4.000/6.000

299

Franco Angeli

(Roma 1935 - 1988)

SENZA TITOLO, PRIMA METÀ ANNI '70

Spray su carta, cm. 70x100

Firma in basso a destra. L'opera è registrata presso l'Archivio Franco Angeli, con n. P131114/290. Certificato di autenticità dell'archivio.

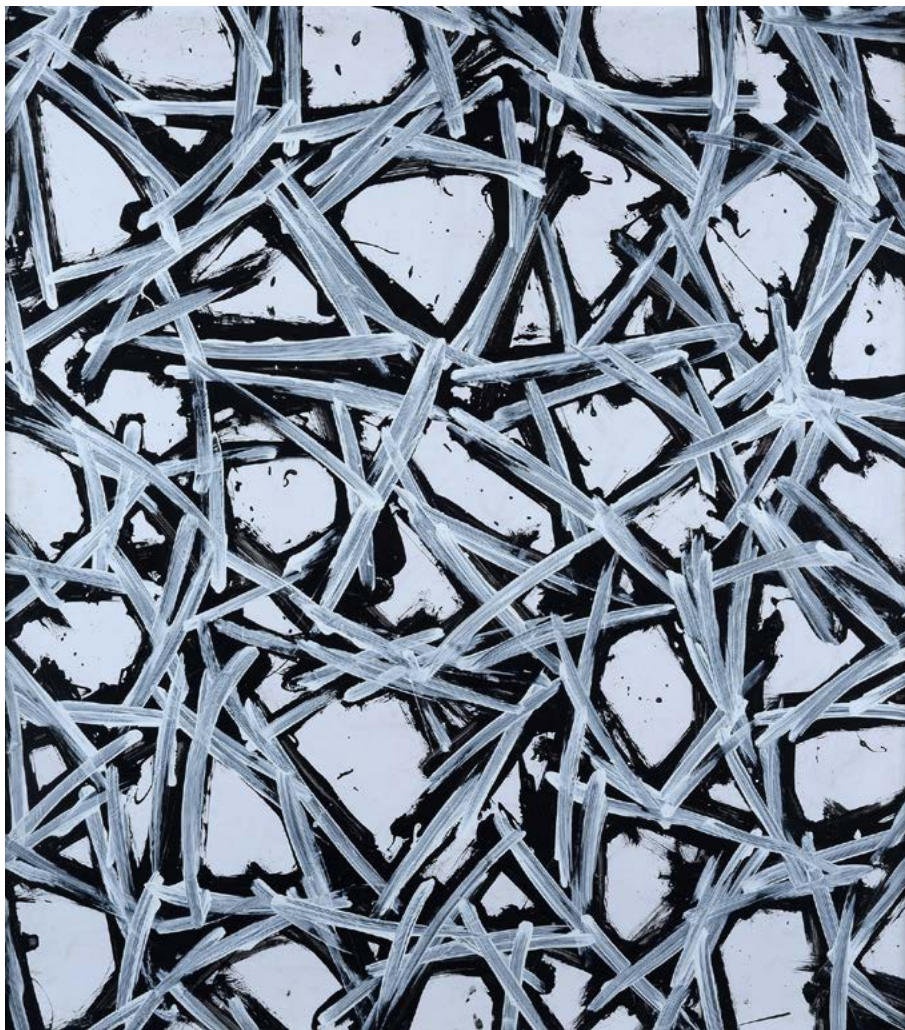
€ 2.000/4.000

298



299





300

300

Gianni Asdrubali

(Toscana 1955)

SENZA TITOLO

Acrilico su tela, cm. 80x75

Autentica dell'autore su foto.

€ 3.000/5.000



301

301

Roberto Crippa

(Milano 1921 - Bresso 1972)

COMPOSIZIONE

Sughero su tavola, cm. 62x70

Sul verso: firma e timbro

Catalogo Generale Galleria Pace

Roberto Crippa, con n. 47. Cer-

tificato di provenienza, Finarte

Semenzato, 2003. Certificato

Galleria Pace, su foto.

€ 2.500/5.000

302



303



302

Carla Accardi

(Trapani 1924 - 2014)

SENZA TITOLO, 2001

Feltri oro su carta, cm. 25x35

Firma in basso a destra. Sul verso: dedica dell'autore con data. Certificato su foto Studio Carla Accardi con n. 111/01 e firma dell'autore.

€ 2.500/5.000

303

Carla Accardi

(Trapani 1924 - 2014)

DUE ROMBI GIALLI, 2001

Tecnica mista su carta, cm. 21x29,5

Sul verso: titolo e data. Certificato su foto Studio Accardi con n. 111/02 e dichiarazione di autenticità dell'autore.

€ 2.000/4.000



304

Carla Accardi

(Trapani 1924 - 2014)

VIOLA - ARANCIO, 1985

Tempera su carta riportata su tela, cm. 25x35

Firma e data in basso a sinistra. Sul verso: titolo "tempera reintelata n. 89" e dedica. Certificato su foto Studio Accardi, Roma, con n. 75/06, con dichiarazione di autenticità dell'autore.

€ 6.000/8.000



305

Franco Angeli

(Roma 1935 - 1988)

SENZA TITOLO, 1974

Serigrafia su tela e intervento manuale a smatlo, cm. 210x290; es. 1/2

Firma, data e tiratura in basso a destra.

L'opera è registrata presso l'Archivio Franco Angeli, con n. P-191125/2311. Certificato di autenticità dell'archivio.

€ 15.000/25.000



306

Tano Festa

(Roma 1938 - 1988)

PAESAGGIO CON LA N, 1973

Smalto su tela, cm. 80x60

Sul verso: firma, data e titolo.

Provenienza: Galleria Consorti, Roma; Galleria L'Archimede, Roma; Casa d'Aste Colasanti, Roma; Collezione Raffaello Mallucci.

L'opera è registrata presso l'Archivio delle Opere di Tano Festa con n. A2456/70.

Certificato di autenticità dell'archivio. Certificato di autenticità Archivio Tano Festa con n. 73800/P152.

€ 9.000/12.000



307

307

Giulio Turcato

(Mantova 1912 - Roma 1995)

CANGIANTE ARANCIO, 1988

Olio e tecnica mista su tela, cm. 30x40

Firma in basso a destra.

Sul verso: titolo e n. di archivio.

L'opera è registrata presso l'Archivio Giulio Turcato con n. E412621381128.

€ 5.500/8.000

308

Leoncillo (Leonardi)

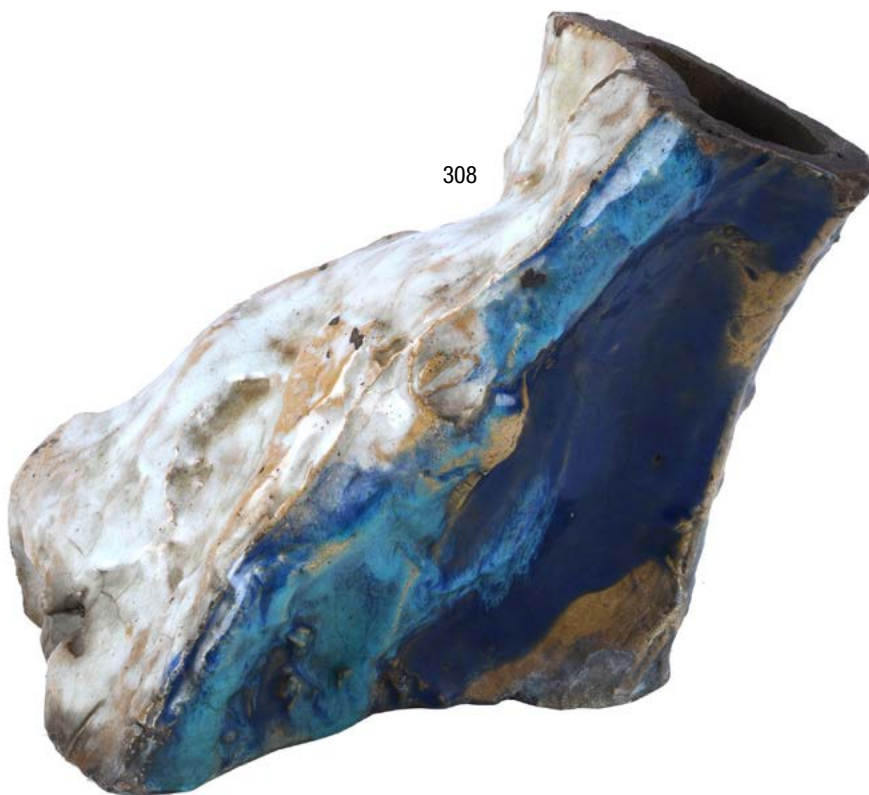
(Spoleto 1915 - Roma 1968)

SENZA TITOLO

Scultura in terracotta invetriata,

Autentica di Enrico Mascelloni in data 18 luglio 2023, su foto. cm. 17,5x17x15.

€ 6.000/8.000



308



309

Arnaldo Pomodoro

(Morciano 1926 - 2025)

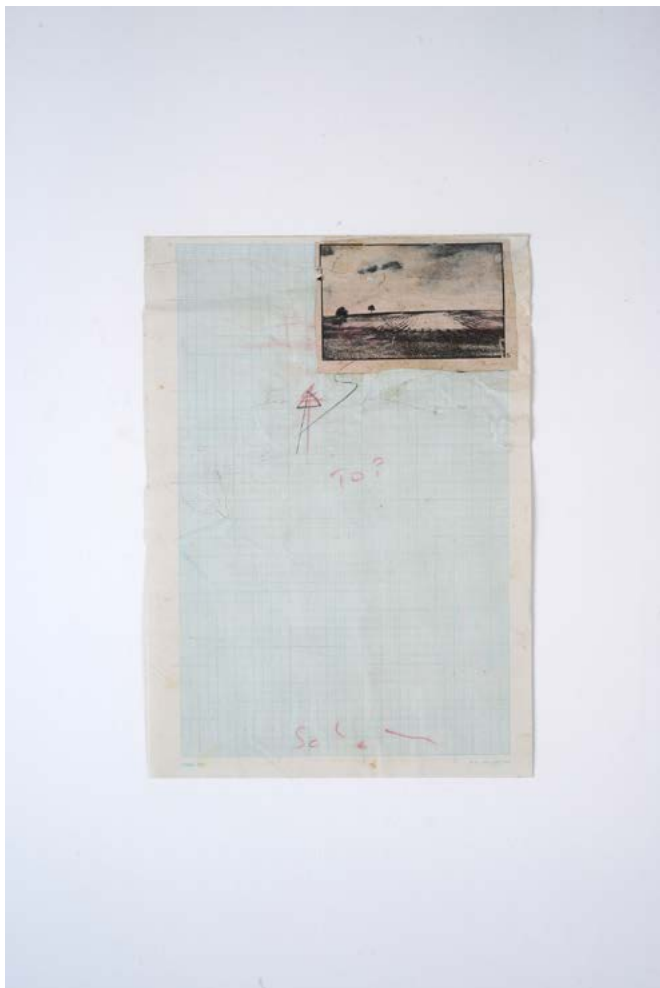
SENZA TITOLO, 1997

Scultura in bronzo, cm 30×30.

Firma e anno in basso a destra, esemplare 80/150. Dichiarazione di autenticità dell'artista su foto.

Realizzata per la custodia del Catalogo Arnaldo Pomodoro. Sphere within a sphere for the U.N. Headquarters, Roma, Il Cigno Galileo Galilei, 1997.

€ 9.000/12.000



310

310

Mario Schifano

(Homs 1934 - Roma 1998)

SENZA TITOLO, 1973-1978

Tecnica mista e collage su carta, cm. 100x70

Firma in basso al centro. L'opera è registrata presso l'Archivio Generale dell'Opera di Mario Schifano con il n. 00241060701.

Certificato di autenticità e archiviazione Archivio Mario Schifano.

€ 2.000/3.000



311

311

Michelangelo Pistoletto

(Biella 1933)

PERICOLO DI MORTE

Decalcomania serigrafica, cm. 42,5x31,5; es. 77/300.

Edizione Galleria Sperone, Torino. Stamperia L'Atelier, Torino.

Sul verso: firma e tiratura.

€ 8.000/12.000



312

Giuseppe Santomaso

(Venezia 1907 - 1990)

MOMENTO SEGRETO, 1969

Olio su tela, cm. 43x33,5

Firma in basso a sinistra.

L'opera è registrata presso l'Archivio Giuseppe Santomaso a cura della Galleria Blu con n. SOT/1475.

Bibliografia: 2017, Santomaso. Catalogo Ragionato a cura di Nico Stringa, Allemandi Casa Editrice, n. 704.

Certificato di autenticità Galleria Blu, a cura di Anna Fontana.

€ 13.000/15.000



313

Mimmo Rotella

(Catanzaro 1918 - Milano 2006)

SOTTO PELLE

Tecnica mista e collage su cartone, cm. 84x120

Firma al centro della composizione; titolo in alto a destra.

Bibliografia: 2002: Mimmo Rotella. Catalogo della Mostra 21 marzo - 30 giugno, Studio Lattuada.

€ 10.000/15.000



314

Mimmo Rotella

(Catanzaro 1918 - Milano 2006)

PER AMORE, 2002

Tecnica mista su tela, cm. 125x100

Firma in basso a destra. Sul verso: titolo e data.

Autentica Fondazione Mimmo Rotella con n. 0245 SP 002/000.

€ 10.000/15.000



315

Sandro Chia

(Firenze 1946)

SENZA TITOLO

Scultura in Bronzo con il piano ad acquerello su carta (esemplare unico)

Firma sulla carta del piano. cm. 80,5x104x83.

€ 12.000/18.000



316

Alec Monopoly

(New York 1986)

SENZA TITOLO, 2012

Acrilico, spray, pittura, collage, resina su tela riportata su tela, cm. 91x61

Firma in basso a sinistra

€ 8.000/12.000



317

David LaChapelle

(Simsbury 1963)

BREACKFAST OF CHAMPIONS, 2001

C-print, cm. 101,6x76,2; es. 6/7

Sul verso: etichetta David LaChapelle Studio con firma dell'autore e dati dell'opera; etichetta dattiloscritta Tomaso Renoldi Bracco, con dati dell'opera.

€ 12.000/18.000



318

Andy Warhol

(Filadelfia 1930 - New York 1987)

JAMIE WYETH

Matita su carta, cm. 52x37

Firma in basso a destra. Sul verso: timbro The Estate di Andy Warhol N 510.441; timbro "Autorizzato dalla Fondazione Andy Warhol per le arti visive".
Certificato di autenticità Frank P. Garo, in data 31 ottobre 2022.

€ 20.000/30.000



319

Andy Warhol

(Filadelfia 1930 - New York 1987)

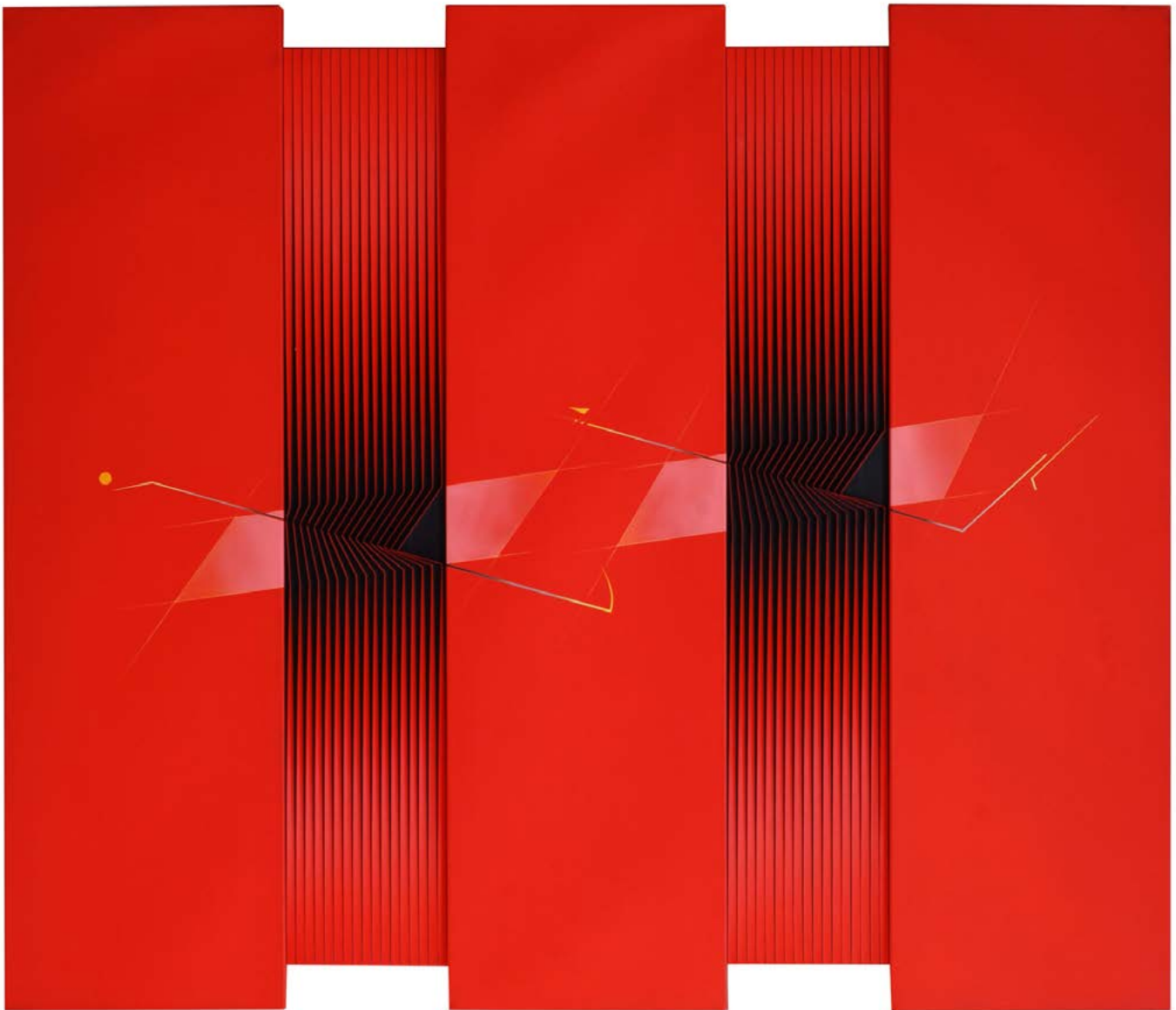
K. K. AUCHINCLOSS, 1976

Matita su carta, cm. 70,8x103,4

Firma in basso a destra. Sul verso: timbro The Estate of Andy Warhol & The Andry Warhol Foundation number SF114.035.

Provenienza: Collezione Andy Warhol Successione Privata; Fondazione Andy Warhol; Galleria des Moderners, Parigi.

€ 40.000/60.000



320

Alberto Biasi

(Padova 1937)

CORSAD OSTACOLI, 2007

Rilievi e acrilico su tela e legno, cm. 180x209x4,5

Sul verso: firma, data e titolo; timbri dell'autore con numero di repertorio.

Autentica su fotografia dell'Archivio Alberto Biasi con Reg. n. AS 237.

Esposizioni: 2014, Alberto Biasi a San Vitale. La luce e gli ambienti della storia, 29 marzo - 14 settembre, Museo Nazionale di Ravenna e Mausoleo di Teodorico, Ravenna; 2011, LIV Biennale Internazionale d'Arte, Padiglione Italia, Venezia; 2010, Biasi -Tornquist Arte Scienza Progetto Colore, 3 novembre-31 gennaio, Museo Civico di Santa Caterina, Treviso; 2009, Alberto Biasi. Kaleidoscope: dalle trame agli assemblaggi, 30 giugno-30 settembre, Museo di Palazzo Reale, Genova. Bibliografia: 2014, Alberto Biasi a San Vitale. La luce e gli ambienti della storia, a cura di G. Granzotto e A. Ranaldi, Il Cigno GG Edizioni, Roma, Tav. 41; 2010, Biasi -Tornquist Arte Scienza Progetto Colore. A cura di E. Dezuanni, G. Granzotto, E. Pouchard, Edizioni GMV Libri, Treviso, p. 69; 2009, Alberto Biasi. Kaleidoscope: dalle trame agli assemblaggi, a cura di G. Granzotto, Il Cigno GG Edizioni Roma, ripr. n.40. Autentica dell'autore su foto.

€ 40.000/60.000



321

Michelangelo Pistoletto

(Biella 1933)

STELE (VOLUME), 1985

Firmato e datato. Sul verso: dedica. cm. 252x48x24.

Provenienza: Massimo Minini, Brescia.

Autentica dell'autore su foto.

Certificato di provenienza e autenticità Massimo Minini, Brescia.

€ 30.000/40.000



322

Mario Schifano

(Homs 1934 - Roma 1998)

STELLE, 1974

Smalto e spray su tela, cm. 80x100

Firma in basso a destra.

Sul verso: etichetta La Bertesca, Genova, con dati dell'opera..

Provenienza: Schifano; Giraldi; La Bertesca; Collezione Sergio Pea.

L'opera è registrata presso l'Archivio Generale dell'Opera di Mario Schifano con n. 03350170211. Certificato di autenticità dell'archivio.

€ 20.000/30.000



323

Lucio Fontana

(Rosario di Santa Fe 1899 - Comabbio 1968)

NUDO FEMMINILE

Gessetto blu su carta, cm. 70x50

Firma in basso al centro.

L'opera è registrata presso l'archivio della Fondazione Lucio Fontana con n. 109/29.

Provenienza: Collezione Teresita Rasini Fontana, Motta Visconti, Giovanni Andreoni, Milano; Collezione privata L'Aquila.

Bibliografia: 2013, Lucio Fontana, Catalogo Ragionato delle Opere su carta, 1960-1964, L. M. Barbero, Skira Editore, tomo III, p. 1093, n.62/64 DF 19.

€ 15.000/20.000



324

(Edoarda Maino) Dadamaino

(Milano 1930 - 2004)

VOLUME, 1960

Idropittura su tela, cm. 70x50

Sul verso: firma, data e titolo.

L'opera è registrata presso l'Archivio Dadamaino con n. 018/25.

Bibliografia 2025, Dadamaino. Volumi, a cura di Flaminio Gualdoni, realizzato in occasione di Art Basel, 24 - 26 ottobre, Gran Palais, Parigi, Archivio

Opera Dadamaino, pp. 62-63.

Autentica dell'archivio.

€ 35.000/50.000



325

(Edoarda Maino) Dadamaino

(Milano 1930 - 2004) VOLUME, 1960

Idropittura su tela, cm. 100x70

Sul verso: firma, data e titolo.

L'opera è registrata presso l'Archivio Dadamaino con n. 019/25.

Bibliografia: 2025, Dadamaino, Volumi, a cura di Flaminio Gualdoni, realizzato in occasione di Art Basel, 24 - 26 ottobre, Gran Palais, Parigi, Archivio

Opera Dadamaino, pp. 34-35,

Autentica dell'archivio.

€ 55.000/65.000

326

Agostino Bonalumi
(Vimercate 1935 - Milano 2013)

VIOLA, 2013

Tela estroflessa e acrilico, cm. 80x60

Sul verso: firma.

L'opera è registrata presso l'Archivio Bonalumi con n. 13-022.

Autentica dell'archivio.

€ 50.000/70.000





INDICE AUTORI

- Accardi** Carla - 124, 302, 303, 304
Adami Valerio - 125
Albino Luca - 70, 71
Alechinsky Pierre - 126
Alinari Luca - 151
Allosia Giuseppe - 154
Angeli Franco - 291, 299, 305
Annigoni Pietro - 254, 255
Anonimo francese, XX sec. - 96
Anonimo, XIX sec. - 11, 13, 19, 29, 50, 52, 61, 69, 91, 92
Anonimo, XVI - XVII sec. - 44
Anonimo, XVII sec. - 21
Anonimo, XVIII - XIX sec. - 12, 48
Anonimo, XVIII sec. - 23, 24, 25
Anonimo, XVIII sec. - 31
Anonimo, XX sec. - 51, 86, 87, 89, 93, 94, 95, 147
Aprea Giuseppe - 66
Asdrubali Gianni - 300
Attardi Ugo - 178, 200, 201, 216, 226, 235, 247
Attr. a Cristiano Banti - 109
Attr. a Giacinto Gigante - 77
Attr. a Sebastiano Conca - 35
Baj Enrico - 127, 296
Balla Giacomo - 273
Barni Roberto - 152
Bartolena Giovanni - 112
Biasi Alberto - 320
Bonalumi Agostino - 326
Borra Pompeo - 165
Brancaccio Carlo - 75
Bresciani Antonio - 67
Briante Ezelino - 56, 57, 58, 62, 64, 65
Brindisi Remo - 230
Brioschi Antonio - 100
Buono Antonio - 261, 268
Calabria Ennio - 195, 196, 228
Campaola Tommaso - 99
Cantatore Domenico - 294, 295
Capocchini Ugo - 193
Caponi Dino - 180
Carena Felice - 257
Caron Aldo - 241
Casorati Pavarolo Francesco - 153
Cassinari Bruno - 220
Cassioli Amos - 108
Castellani Enrico - 128
Cavaglieri Mario - 215
Ceccobelli Bruno - 172
Cerchia di Giacomo Francesco
Cipper - 4, 5
Ceroli Mario - 129, 130, 131, 244, 249
Cesetti Giuseppe - 166
Chagall Marc - 132, 133
Chiarolanza Giuseppe - 68
Chia Sandro - 315
Ciardi Beppe - 110, 111
Colacicchi Giovanni - 189, 213
Colagrossi Angelo - 148
Coleman Enrico - 102
Conti Primo - 187
Corpora Antonio - 232
Costalonga Franco - 173
Cotani Paolo - 283
Cracking Art Group - 134, 135
Crippa Roberto - 280, 301
Dadamaino (Edoarda Maino) - 324, 325
De Corsi Nicolas - 55
De Nittis Giuseppe - 104
de Paris Enrico Tommaso - 158
de Pisis Filippo - 262
Devanna Domenico - 81
Di Lazzaro Umberto - 256
Di Marino Francesco - 53
Domenici Carlo - 119, 122
Dova Gianni - 174
Dreoni Arrigo - 183
Falconi Walter - 146
Ferrigno Antonio - 82
Festa Tano - 306
Fontana Lavinia - 49
Fontana Lucio - 323
Formis Befani Achille - 63
Fraschetti Giuseppe - 116
Gherardi Isabella - 159
Gianquinto Alberto - 167
Gilardi Piero - 297, 298
Giorgetti Pilade - 162
Gola Emilio - 101
Guaitamacchi Jonathan - 143, 144
Guidi Virgilio - 169
Gusmaroli Riccardo - 286, 287
Guttuso Renato - 225, 227, 231, 236, 239, 242, 251, 275
Hess Richard - 240
Icart Louis - 97, 98, 136, 137, 138
Irolli Vincenzo - 76
Jenkins Paul - 292
LaChapelle David - 317
Leofreddi Emilio - 156, 157
Leoncillo (Leonardi) - 308
Levi Carlo - 177
Liberatore Fausto Maria - 163-164
Licata Riccardo - 289, 290
Liegi Ulvi - 115
Lindström Bengt - 279
Lodola Marco - 278
Loffredo Silvio - 181
Maccari Mino - 176, 179, 188, 212
Mafai Mario - 211
Maniera di Dirck van Baburen - 47
Marcucci Mario - 210
Messonier Jean Louis Ernest - 105
Mezzana Corrado - 103
Micaelles (RAM) - 252
Migliaro Vincenzo - 73
Migneco Giuseppe - 168
Modigliani Amedeo - 271
Monachesi Sante - 221
Mondino Aldo - 293
Monopoly Alec - 316
Muccini Marcello - 160
Music Zoran - 259, 270
Natali Renato - 121, 123
Nicoletti Manfredi - 59
Novelli detto il Monrealese Pietro - 34
Omiccioli Giovanni - 202
Pace Achille - 161
Pastoukhoff Boris - 83
Paulucci Enrico - 206
Pirandello Fausto - 272
Pisani Vettor - 171
Pisano Stefano - 155
Pistoletto Michelangelo - 311, 321
Poggiali Gianfranco - 145, 149
Pomodoro Arnaldo - 309
Possenti Antonio - 217
Pozzati Concetto - 281, 282
Pratella Attilio - 60, 74
Quaglia Carlo - 198
Romiti Gino - 117, 118, 120
Rosai Ottone - 139, 260, 263, 264, 266, 267, 274
Rotella Mimmo - 313, 314
Russo Galeota Leopoldo - 54
Santomaso Giuseppe - 312
Sassu Aligi - 209, 222, 223, 248
Scatizzi Sergio - 175, 182, 184, 185, 203, 204, 205
Schifano Mario - 310, 322
Schmutzer Ferdinand - 140
Scoppetta Pietro - 72
Scuola Emiliana, XVII sec. - 33
Scuola Fiamminga, XIX sec. - 28
Scuola Fiamminga, XVII sec. - 42
Scuola Fiorentina, XVII sec. - 22
Scuola Francese, XIX sec. - 106
Scuola Francese, XVIII sec. - 37
Scuola Italia Centrale, XVI sec. - 36
Scuola Italia Centrale, XVII - XVIII sec. - 26
Scuola Italia Centrale, XVII sec. - 41
Scuola Italia Settentrionale, fine XVIII sec. - 3
Scuola Italia Settentrionale, XVI - XVII sec. - 20
Scuola Italia Settentrionale, XVIII sec. - 43
Scuola Olandese, inizi XIX sec. - 27
Scuola spagnola, XVIII-XIX sec. - 40
Scuola Toscana, fine XVII sec. - 46
Scuola Toscana, XVI sec. - 45
Scuola Toscana, XVIII - XIX sec. - 39
Scuola Veneta, XVIII - XIX sec. - 30
Scuola Veneta, XVIII sec. - 32
Sdruscia Achille - 229
Signorini Telemaco - 114
Sironi Mario - 214, 224, 237, 238, 243, 245, 246, 250, 269
Soffici Ardengo - 265
Squillantini Remo - 194
Stradone Giovanni - 208, 234
Sughi Alberto - 233
Tafari Clemente - 79, 80
Tafari Raffaele - 78
Tamburi Orfeo - 170, 197
THAYAHT (Ernesto Michahelles) - 253
THAYAHT (Ernesto Michahelles) - 258
Thomas Adolphe Jean Louis - 107
Tirinnanzi Nino - 190, 191, 192, 218, 219
Tomea Fiorenzo - 207
Tommasi Adolfo - 113
Tornquist Jorrit - 284, 285
Turcato Giulio - 307
Vago Valentino - 288
Vespignani Renzo - 199
Viani Lorenzo - 141
Vinogradov Alexander - 142
Vitali Velasco - 276
Vivian George - 84
Warhol Andy - 318, 319
Zambini Emanuele - 186
Zaza Michele - 277
Zeno E. - 6, 7, 8
Zianna Spartaco - 150

CONDIZIONI DI VENDITA

1. La Casa d'Aste Pananti è incaricata a vendere, in locali aperti al pubblico, gli oggetti affidati in nome e per conto dei mandanti, come da atti registrati all'Ufficio I.V.A. di Firenze. Non potranno farle carico obblighi se non quelli discendenti dal mandato.
2. All'atto dell'aggiudicazione l'acquirente dovrà provvedere al pagamento del prezzo, diritti e quant'altro in contanti, oppure tramite bonifico bancario: INTESA SANPAOLO, c/c 8612 Pananti Casa d'Aste S.r.l. – ABI 03069 CAB 02993 – CIN W- IBAN IT26W0306902993100000008612 SWIFT BCITITMM.
 - 2.1 La Casa d'Aste Pananti a propria discrezione, potrà acconsentire a che l'aggiudicatario versi solamente una caparra pari al 30% del prezzo stabilito con l'aggiudicazione, oltre ai diritti d'asta, le spese e quant'altro. In questo caso il completamento del pagamento dovrà avvenire entro e non oltre le ore 18:00 del lunedì successivo alla vendita.
 - 2.2 Dopo il pagamento gli oggetti venduti devono essere ritirati dall'acquirente a sua cura e rischio entro le ore 18:00 del lunedì successivo alla vendita, termine questo ultimo da considerarsi perentorio. La Casa d'Aste Pananti è autorizzata a non consegnare quanto aggiudicato se prima non si è provveduto all'integrale pagamento di quanto dovuto. La consegna del lotto aggiudicato avverrà presso i locali della Galleria Pananti.
 - 2.3 In caso di mancato adempimento nei termini perentori sopra stabiliti sarà facoltà della Casa d'Aste Pananti richiedere l'adempimento.

In caso di inadempimento laddove sia stata versata la caparra di cui al punto 2.1 la Casa d'Aste Pananti avrà la facoltà di chiedere la risoluzione di diritto del contratto di aggiudicazione attraverso semplice comunicazione scritta, trattenendosi, a titolo di penale, le somme già incassate, salvo in ogni caso il diritto al risarcimento del danno ulteriore.

In ogni altro caso di inadempimento la Casa d'Aste Pananti, fermo restando per essa il diritto di risoluzione del contratto con semplice comunicazione scritta, avrà diritto di ottenere il pagamento a titolo di penale forfettariamente predeterminata del 40% del prezzo di aggiudicazione.
3. L'asta sarà preceduta da un'esposizione delle opere durante la quale un responsabile della Casa d'Aste Pananti sarà a disposizione per ogni chiarimento. L'esposizione ha lo scopo di far bene esaminare lo stato di conservazione e la qualità degli oggetti e chiarire eventuali errori e/o inesattezze in cui si fosse incorsi nella compilazione del catalogo. Dopo l'aggiudicazione nessuna contestazione in merito potrà pertanto essere accolta, fatto salvo quanto previsto dal punto 4.
4. Eventuali contestazioni circa l'esattezza delle attribuzioni riportate nel catalogo d'asta dovranno essere mosse a mezzo raccomandata con ricevuta di ritorno da inviare entro e non oltre 8 giorni dalla data di aggiudicazione. Se la contestazione risultasse fondata, sulla base della documentazione che in ogni caso dovrà essere prodotta a cura e spese dell'aggiudicatario, la Casa d'Aste Pananti sarà tenuta esclusivamente al rimborso delle somme già percepite senza interessi, dietro restituzione dei beni aggiudicati, senza alcun ulteriore obbligo di risarcimento a nessun titolo. Infatti la Casa d'Aste Pananti, nella propria qualità di mandataria, non potrà ritenersi responsabile per le attribuzioni ed expertise relativi ai lotti battuti.
 5. La Casa d'Aste Pananti, pur adoperandosi con la massima serietà e scrupolosità, non potrà ritenersi responsabile per eventuali errori in cui dovesse incorrere nell'esecuzione di offerte scritte o telefoniche. Pertanto l'offerente, nel compilare l'apposito modulo dovrà accuratamente controllare i numeri dei lotti, le descrizioni e le cifre indicate. La richiesta di partecipazione telefonica sarà accettata esclusivamente se formulata per iscritto almeno 4 ore prima della vendita. La Casa d'Aste Pananti si riserva il diritto di registrare le offerte telefoniche declinando ogni responsabilità nei confronti dell'aggiudicatario in relazione alle offerte formulate telefonicamente.
 6. Non sono ammesse contestazioni in merito all'aggiudicazione dei lotti, che viene decisa dal banditore in modo insindacabile.
 7. Durante la gara il direttore della vendita ha la facoltà di riunire o di separare i lotti. Lo stesso, in qualità di mandatario, potrà compiere tutte quelle attività per il migliore espletamento del mandato.
 8. L'acquirente, oltre al prezzo di aggiudicazione, dovrà corrispondere il **28%** dello stesso, comprensivo di diritti d'asta, spese ed IVA. Per le **Aste a Tempo** l'acquirente, oltre al prezzo di aggiudicazione, dovrà corrispondere il **30%** dello stesso, comprensivo di diritti d'asta, spese ed IVA.
 - 8.1 Il ritiro immediato del bene sarà possibile dopo l'effettivo pagamento che dovrà avvenire in contanti, con assegno circolare, bancario o bonifico.
 9. Le stime relative al possibile prezzo di vendita, stampate sotto la descrizione dei lotti riportati nel catalogo, sono espresse in Euro e non comprendono i diritti d'asta previsti al punto 8. Tuttavia, essendo tali stime effettuate con largo anticipo rispetto alla data dell'asta, potranno essere soggette a revisione, che verrà adeguatamente comunicata al pubblico durante l'asta.
 10. Il presente regolamento viene accettato automaticamente da tutti coloro che concorreranno alla vendita all'asta. I partecipanti alla vendita dichiarano che ogni eventuale controversia derivante dal presente atto sarà deferita in via esclusiva alla cognizione del Foro di Firenze, accettando contestualmente in tal modo l'esclusiva giurisdizione italiana.

R E G O L A M E N T O

1. Le condizioni di vendita sono quelle specificate sul catalogo dell'asta.
2. L'offerta per corrispondenza equivale all'alzata di mano in sala.
All'aggiudicazione andrà aggiunto il 28% quale diritti d'asta compresa IVA ove previsto (dalla norma di legge).
3. L'offerta per corrispondenza sarà valida fino a che sarà uguale o superiore al massimo prezzo battuto in sala.
4. Nel caso ci giungessero, per una stessa opera, più offerte di pari importo, l'opera verrà aggiudicata alla prima offerta pervenutaci.

L'INDISCRETO

GALLERIA PANANTI  CASA d'ASTE
D A L 1 9 6 8

.....
rivista • di • approfondimento • • •
culturale • • • su • arte • scienza •
cultura pop • edizioni • Pananti • •
.....
.....
• • • • www.indiscreto.org • • • •
.....



GALLERIA PANANTI  CASA d'ASTE
DAL 1968

Palazzo Peruzzi de' Medici - Via Maggio, 28/A - 50125 Firenze
Tel. +39 055 2741011

www.pananti.com