

GALLERIA PANANTI  CASA d'ASTE
DAL 1968



**Autori del XIX e XX sec.
Arredi e oggetti d'Antiquariato**

ESPERTI

Arte Moderna e Contemporanea
Piero Pananti
Filippo Pananti

Arte Italiana, dipinti,
disegni e sculture del XIX e XX sec.
Andrea Baboni
Piero Pananti

Grafica e Edizioni
Paolo Parri

Dipinti,
mobili e oggetti di Antiquariato
Massimo Bartolozzi
Emanuele Castellani

Direzione
Filippo Pananti

Coordinamento
e Direzione Amministrativa
Serena Berti

Magazzino/Consegne
Salvatore Schipani - Marco Magni

Grafica e design
Luchi Design - Firenze

Fotografia
Marco Giacomelli

Ufficio Stampa
Bianca Zani Pananti
Silvia Mastrorilli

In copertina: lotto 479 Beppe Ciardi
Retro di copertina: lotto 480 Fabio Fabbi

**Autori del XIX e XX sec.
Arredi e oggetti d'Antiquariato**

ESPOSIZIONE

Firenze: 23-30 marzo 2012
orario 10.00 - 19.00

ANTEPRIMA ESPOSIZIONE

Milano: 16-19 marzo 2012
orario 10.00/13.00 - 14.00/18.00

ASTA

Sabato 31 marzo 2012 ore 16.00



**Autori del XIX e XX sec.
Arredi e oggetti d'Antiquariato**

**Seconda sessione dal lotto n° 300 al 594
Sabato 31 marzo ore 16.00**

300

Sedia

in noce, schienale a giorno con cartella traforata, seduta trapezoidale in canneté, gambe scanalate, XIX sec.

€ 100/200

301

Quindici cucchiaini

in argento, bolli 800, Stati Uniti, prima metà XX sec.

€ 280/380

301 Bis

Orologio da tavolo

in metallo brunito, cassa a plinto, con placche in metallo dorato e cesellato, mostra in metallo con numeri romani, seconda metà XIX sec., cm. 35x25x10.

€ 650/850

302

Placca

a forma di altario neogotico, in metallo.

€ 70/140

307



303

Scuola Emiliana XVIII sec.

TESTE DI SERAFINI
Olio su tela, cm. 32x41
cornice coeva in legno intagliato e dorato.

€ 2.500/3.500

304

Due vasi

in porcellana policroma, dipinti sul fusto con composizioni floreali e strumenti musicali, Vecchia Parigi, XIX sec. h. cm. 25,5

€ 100/200

305

H.I

PAESAGGIO, 1811
Acquatinta stampata in seppia, cm. 13,5x19
Monogramma e data in basso al centro.

€ 180/250

306

Vaso

in cristallo di forma sferica su base circolare. cm. 34x45

€ 100/200

307

Scultura di guerriero

in legno intagliato, XIX sec., (rotture), cm. h. 63.

€ 100/200

308

Scuola Napoletana, seconda metà XVII sec.

MADDALENA IN PREGHIERA
Olio su tela, cm. 79x190

€ 2.800/4.000



308



309

Marescialla

in metallo dorato a plinto, con cariatidi sugli angoli, quadrante delle ore in smalto bianco con numeri romani, movimento marcato Soldano, cm. 18x10.
€ 600/800

310

Giulia Gozzi

VEDUTA DEL R. PALAZZO DELLE CASCINE, 1845

Inchiostro su seta, cm. 24x30
Firma in basso a sinistra, data in basso a destra, titolo in basso al centro.
€ 300/400

311

Cornice

in lamina d'argento lavorata a sbalzo, XX sec., cm. 29x38.
€ 100/200

312

Portafiori circolare

in metallo dorato.
€ 100/200

313

Cornice rettangolare

in legno dipinto e dorato, con specchio, cm. 163x106
€ 100/200

309



313 bis

313 bis

Busto di bambino

Scultura in marmo bianco, inizio XX sec., cm. h. 29.
€ 800-1.000

314

Coppia di vasi

in porcellana policroma con scene galanti entro riserve, due anse a motivo di ramo intrecciato, Vecchia Parigi, XIX sec., h. cm. 33,5
€ 250/350

315

Madonna con Bambino

Antica scultura in legno intagliato, cm. 73x22.
€ 500/700

316

G. Formigli

LOTTO UNICO DI 2 DISEGNI

Carboncino su carta,
A- Nudo seduto, cm. 50x38, firma in basso a destra.
B- Ritratto, cm. 52x36, firma in alto a destra.
€ 50/100

314



317

Tavolo fratino

in noce, gambe a fittone scantonato, piedi a ciabatta (difetti), cm h. 80x295x64
€ 3.000/5.000

318

Scuola Veneta, sec. XVIII

SAN FRANCESCO IN PREGHIERA

Olio su tela, cm 63x48
in antica cornice in legno dipinto e dorato, angoli intagliati
€ 850/1.200

319

Cornice

in legno intagliato con teste di serafini, Italia centrale, XVI sec., (ridorato), cm. 77x61.
€ 4.000/5.000

319





320

320

Albarelo

in ceramica dipinta, con bue entro riserve, Toscana, XVIII sec., rotture e restauri, cm. h. 20.

€ 600/800

321

Zuppiera

tre piatti, un vassoio e un centrotavola in peltro

€ 50/100

322

Tavolino a bischetto

in noce con cassetto, gambe squadrate riunite da traverse, Emilia, sec. XVII (restauri), cm h. 67x98x64

€ 1.200/2.200

323

Placca

in bronzo realizzata per il ventennale del Touring Club Italiano del 1914, cm. 10x6,5.

€ 100/150

324

Brocca

in maiolica dipinta, Toscana, XVIII sec., (rotture e restauri) cm. h. 21.

€ 800/1.000

325

Panca

in noce scantonata, piedi anteriori intagliati; ed un'altra in noce con piedi a mensola sagomati e intagliati, cm h. 50x209x32

€ 550/750

326

Scuola Romana, XIX sec.

PAESAGGIO CON VIANDANTI

Olio su tela, cm. 39,5X30

€ 850/1.000

327

Salotto

in legno laccato e dorato composto da sei poltrone e un divano, schienali lineari, braccioli sagomati e scanalati, montanti e gambe anteriori a colonnine rudentate, gambe posteriori troncopiramidali, Toscana, ultimo quarto XVIII sec. Imbottito in tessuto a fiori. cm. 93x170x57

€ 6.500/7.500

324



326

328

Testata di letto

in legno intagliato e dorato, a profilatura sagomata, con pendaglie a foglie di acanto, rivestita in tessuto azzurro, cm. 97,5x171

€ 400/600

329

Cornice

in noce intagliata, con specchio a bilico (parte superiore di credenza), XIX sec., cm. 86x87

€ 150/300

330

Tappeto Aubusson

su fondo cremisi, con cornici floreali, cm. 362x251.

€ 1.000/1.500



331

331
Psyché et Amour; Venus et le jeune Ascagne
 coppia di stampe colorate in cornici in legno dorato a pastiglia, Francia XIX sec.
 € 400/600

332
Tavolo scrittoio a bandelle
 lustrato in noce, un cassetto sulla fascia, gambe a lira, cm. 74x139x78.
 € 800/1.200

333
Tavolino circolare
 lustrato in noce, gamba a colonna dipinta poggiate su base trapezoidale, piedi a cipolla, piano in marmo
 € 900/1.200

334
Specchiera
 in legno dorato, con cornice scanalata, cimasa intagliata con corona, fine XIX sec., cm. 150x87
 € 400/600

335
Legumiera
 in metallo argentato, rettangolare con angoli stondati, bordo cesellato, coperchio con presa. Fine XIX sec.
 € 100/150

337



336
Vassoio ovale
 in metallo argentato e una Legumiera rettangolare.
 € 150/250

337
Scuola Veneta, sec. XVIII
PAESAGGIO CON PESCATORI
 Tempera su carta riportata su tela, cm. 79,5x102
 € 2.500/3.500

338
Tavolo ottagonale
 in noce, gamba tornita su tre piedi intagliati, (restauri), cm h. 74x82
 € 600/1.200

340
Vaso cilindrico
 in ceramica dipinta con pesci, inizi XX sec., cm. h. 37.
 € 250/350

340



341

Coppia di ventagli

in tessuto ricamato, cm. 34,5x57; cm. 39x68.

€ 150/300

342

Vaso a boccia

in vetro, con decori argentati, cm. h. 20.

€ 150/250

343

Panchettone

in noce intagliato, con mascherone e profili sagomati, cm. h. 100.

€ 200/300

344

Dantesca

in noce intagliato, seduta e schienale in cuoio, XIX sec., cm. 909x71x49.

€ 400/600

345

Tavolino circolare

lustrato in noce con intarsi, su tre gambe a sciabola, cm. 62x57.

€ 800/1.000

346

Coppa

in porcellana dipinta blu, con decori in oro, Richard Ginori, prima metà XX sec.

€ 100/200

347

Cofanetto

in velluto, contenente libretti di preghiere.

€ 100/200

348

Bambola

in stoffa, Cina, prima metà XIX sec., cm. h. 33.

€ 200/300

349

Piccolo vaso ad anfora

in metallo, decorazione cloisonné, Cina XX sec, cm. h. 21.

€ 150/250

350

Figura su elefante

Scultura in porcellana dipinta e dorata, Faenza, prima metà XIX sec.

€ 250/350

346



347



348



350



351

Due coppettine

in porcellana dorata a lustro, marcate alla base.

€ 150/250

352

Coppia di portafiori

in porcellana dipinta e dorata, vecchia Parigi.

€ 100/200

353

Binocolo da teatro

in osso, una CORNICETTA in metallo, un PORTASPILLI in legno e una CORNICE in legno dipinto.

€ 250/350

354

Figura di musico

Scultura in legno intagliato e dipinto, Thailandia, prima metà XX sec.

€ 400/600

355

Piccola cache pot

in porcellana policroma, Cina, XX sec.

€ 100/200

356

Vaso

in porcellana policroma, decorato con figure di saggi, Cina, XIX sec., cm. h. 33.

€ 400/600

357

Rana

in pasta di malachite, Cina.

€ 150/300

358

Figura femminile

in agata intagliata, Cina, XVIII sec.

€ 1.200/1.400

359

Dea

in bronzo, XX sec.

€ 70/140

360

Dama

In giada verde intagliata, Cina, XIX sec, cm. h. 12.

€ 600/800

356



357



358



360



361

Buddha

in lapislazzulo intagliato e inciso, su base
in legno, Cina, XX sec., cm. h. 17,5

€ 500/700

362

Elefante

in giada intagliata su base in legno, Cina,
XIX-XX sec.

€ 300/500

363

Vasetto

in ambra con applicazioni in argento,
Cina, fine XIX sec. (mancanze), cm. h. 16

€ 200/400

364

Figura femminile

in agata intagliata, Cina, XVIII sec.

€ 1.200/1.400

365

Cassettone

lustrato in noce, a quattro cassetti,
angoli aggettanti, piano in marmo, cm,
110x137x67.

€ 900/1.500

366

Anonimo, inizio XX sec.

PAESAGGIO CON FIGURE

Olio su cartone, cm. 13x18

€ 200/300

367

Coppia di appliques

in metallo dorato a tre luci, cm, 40.

€ 400/600

361



362



363



364



368

Cavaliere

in bronzo, su base a plinto in marmo giallo e verde, XIX sec., cm. 43.

€ 2.200/2.500

369

Quattro oggetti in avorio

uno stand, Cina, XIX sec.; un piccolo Buddha, Cina; due figure femminili, arte africana.

€ 1.400/1.600

370

Coppia di piatti

in porcellana dipinta blu e rossa con decorazioni geometriche, XIX sec. (rotture).

€ 100/200

371

Cofanetto

in legno ebanizzato, inserti in porcellana a rilievo, dipinta sul fronte e sui fianchi con scene mitologiche, specchio alla sommità del coperchio, cm. 23x30x25.

€ 400/600



368

372

Anonimo del XIX sec.

PAESAGGIO CON BUOI E FIGURE
Olio su tela, cm. 25,5x32
(rotture)

€ 250/350

373

Fiori

coppia di dipinti, olio su cartone,
cm. 29x24,5, in cornici ovali
dorate, con cimasa a valva di
conchiglia, XIX sec.

€ 700/900

374

Bue e asinello

due sculture da presepe, in legno dipinto e intagliato, Napoli, inizio XIX sec., cm. 38x40 ca.

€ 3.000/3.500

375

Mano

(frammento di scultura) in legno dipinto, Italia meridionale, fine XVIII, cm. h. 30.

€ 600/800

376

Coppia di mensole ad angolo

in legno intagliato, dipinto e dorato, con sculture di moretti, XIX sec., cm. h.67 ciascuna.

€ 2.500/3.500

377

Coppia di arazzi

con scene bucoliche, fine XIX sec., cm. 193x127 ciascuno.

€ 600/800

378



378

Orologio da tavolo

in metallo dorato e inciso, con inserti in porcellana policroma, mostra marcata G. Edward & Sons, Glasgow, XIX sec., cm. 29x30.

€ 1.200/1.400

379

Divanetto

in legno laccato, schienale traforato con cartelle a forma di fiaccola, montante braccioli mossi, gambe anteriori sinuose, fine XIX sec., cm. 99x145x48.

€ 2.200/2.500

375



374



380

Cornice

in legno intagliato e dorato, percorsa da rose e tralci, XIX sec., cm. 46x345.

€ 2.200/2.800

381

Coppia di poltrone

in legno intagliato e laccato, schienale a scudo, montanti sagomati, gambe troncopiramidali, XIX sec.

€ 3.000/3.500

382

Cassettoncino a balestra

in noce e radica di noce, fronte e fianchi mossi piano sagomato con cornicette intarsiate a motivi geometrici, angoli stondati, due cassetti sul fronte, gonna sagomata, gambe arcuate, Italia centrale XVIII sec., cm. 82x118x58

€ 6.000/8.000

380



384

383

Coppia di specchierine

in legno dorato, cornice con rilievi, pendagli e cimasa traforata e un portacandele a due luci, cm. 50x31.

€ 2.500/3.000

384

Coppia di basi

in terracotta dipinta, con figure a rilievo, Toscana, XIX sec., cm. h. 31 (difetti).

€ 300/500

385

Madonna del latte

Scultura in pietra calcarea dipinta, datata 1880, cm. 60x32 (difetti e rotture).

€ 600/800

386

Tavolino da lavoro ottagonale

in noce, su tre piedi, Inghilterra, XIX sec., cm. 68x44.

€ 350/550

387

Coppia di vasi ad anfora

in terracotta dipinta, con decorazioni in rilievo a grottesche, Italia Meridionale, XIX sec., cm. h. 41.

€ 500/700

385



388

Scuola Napoletana, seconda metà XVIII sec.

DOPO LA CACCIA
Olio su tela, cm. 86,5x118,5

€ 4.000/5.000

389

Coppia di guéridon

in legno dorato, fusto sagomato a putto, su tre piedi mossi, Italia Centrale, XIX sec., cm. 92x34.

€ 3.000/3.500

390

Specchiera

in legno dorato e intagliato, con inserti a cartocci e specchi, XIX sec., cm. 186x90.

€ 2.200/2.800

391

Tavolo ovale allungabile

in mogano, su gambe a colonna con capitelli in metallo dorato riunite da traversa, XIX sec., cm. 73x114x129.

€ 2.200/2.500

392

Coppia di consolle

in noce, gambe a lira, stile 600 (materiale antico), cm. 80x120x58.

€ 5.000/6.000

388



393

Cristo bambino

in cartapesta dipinta, Italia meridionale, inizi XIX sec., cm. 40x17

€ 800/1.000

394

Scuola Veneta fine XVIII sec.

STORIE DI GIUSEPPE EBREO
Olio su tela, cm. 48,5x31,5
in antiche cornici in legno dorato e intagliato

€ 14.500/15.500

395

Consolle

in legno intagliato e dorato piano sagomato in breccia medicea, fascia centrata da fregio traforato, tre gambe sinuose con intagli a mascheroni e piedi caprini, Toscana XVIII sec., cm. 87x116x61

€ 2.500/3.500

396

Scuola Fiorentina sec. XVII

FIGURA DI SANTA
Olio su tela, cm. 60x50
cornice in legno dorato a pastiglia.

€ 2.500/3.500

391



386



397

Ignazio Hugford

(Pisa, 1703 - Firenze, 1778)

IL MIRACOLO DEL FUOCO DI SAN PIETRO IGNEO

Olio su tela, cm. 49x33,5

antica cornice in legno dorata.

€ 5.000/6.000

397 Bis

Scuola Emiliana del XVII sec.

SCENA BUCOLICA

China su carta, cm. 21,5x21,5

€ 500/800

398

Cornice

in legno intagliato e dorato, con fiori a rilievo e ampia cimasa traforata, XIX sec., cm. 83x60.

€ 5.000/6.000

399

Ribalta

lustrata in noce, con intarsi sul piano, scarabattolo interno a quattro cassetti, due cassetti sul fronte mosso, gambe sinuose con terminazioni a zampa di grifo, Italia meridionale, seconda metà XVIII sec., cm. 114x144,5x51.

€ 800/1.500

398



400

Sei sedie a gondola

in mogano, gambe a sciabola, Francia, XIX sec.

€ 1.800/2.200



397 bis



401

Cornice a edicola

in legno intagliato, cimasa sagomata con finali a urna, XVIII-XIX sec, inquadrante antica stampa con Assunzione della Vergine, cm. 132x72.

€ 800/1.000

402

Coppia di vasi di forma medicaea

in porcellana dipinta, prese con teste di sfingi, decorazioni floreali, Francia, XIX sec., cm. h. 44 ciascuno.

€ 4.500/5.000

403

Scuola Napoletana, inizio XIX sec.

VEDUTA DI GOLFO
Olio su tela, cm. 81x145

€ 1.800/2.800

402



403



401



404

Il ristoro di Bacco

Gruppo in porcellana bianca, marcato alla base N e corona, Napoli XIX sec., cm. 35x36.

€ 3.000/3.500

404



405

Cassettone

lustrato in legni da frutto con intarsi, due cassetti sul fronte, gambe troncopiramidali, piano in marmo giallo, Napoli ultimo quarto XVII sec., cm. 96x61,5x114

€ 10.000/11.000

405 bis



405 Bis

Scuola Veneta, XVIII sec.

PAESAGGIO CON PASTORI

Olio su tela, cm. 52x70

Cornice in legno dorato e intagliato

€ 1.500/2.000

405





408

406



406

Scuola senese fine XVII sec.

RITRATTO DEL CARDINALE VINCENZO BICHI

Olio su tela, cm. 68,3x51

Sul verso iscrizione seicentesca vergata a inchiostro : "...ncenzio del March.e Metel[.] chi, e di Vittoria Piccolom[.] [.] g.a Nato il 12. Febb.o 1668 [.] ierico della Camera Ap[.], 4 Febb.o 1690. LIII.xbre 170[.] [.]IV.° di Laodicea. Il 1703 è..* nzio alli Svizzeri. Il 170[.] Portogallo. Il 24. Sette[.] I creato Cardinale [.] ntefice Clemente XII".

€ 4.000/5.000

407

Ranieri Allegrani

(Pisa, seconda metà del XVIII sec.)

BEATA CHIARA GAMBACORTI CON GESÙ BAMBINO

Olio su tela, cm. 72x57

Expertise a cura di Sandro Bellesi.

€ 6.000/8.000

407



408

Scuola Ferrarese, XVI sec.

ADORAZIONE DEI MAGI

Olio su tavola, cm. diam. 34

Con lettera-expertise autografa di Roberto Longhi.

€ 12.000/16.000

409
Anonimo del XIX sec.
VEDUTA DEL VESUVIO
Olio su tela, cm. 27x40,5

€ 7.000/9.000

409



410
Anonimo del XIX sec.
IL VESUVIO IN ERUZIONE
Tempera su carta, cm. 17,7x23,6

€ 800/1.000

410



411
Anonimo del XIX sec.
IL GOLFO DI NAPOLI
Olio su tela, cm. 33,7x44,5

€ 6.000/8.000

411



412
Scuola Napoletana XIX sec.
VEDUTA DI NAPOLI
Olio su tela, cm. 35,5x60,5

€ 1.000/1.500

412



413

T. Morloyd

RAGAZZO SUL MURETTO A CAPRI, 1861

Olio su tela, cm. 30x38,5

Firma e data in basso a destra.

€ 12.000/15.000

414

Josef Rebell

(Vienna, 1787 - Dresda, 1828)

NAUFRAGIO AL LARGO DI NISIDA

Olio su tela, cm. 32,5x48,5

€ 12.000/15.000

415

Édouard Alexandre Sain

(Saone et Loire, 1830 - Parigi, 1910)

POPOLANA

Olio su tela, cm. 40x26,4

Firma in basso a destra.

€ 5.000/6.000

416

Clarkson Stanfield

(Sunderland, 1793 - 1867)

VEDUTA DI POZZUOLI

Olio su cartone, cm. 30x35,5

Sul verso: etichetta con titolo e firma dell'autore.

€ 7.000/9.000

415



413



414



416



417
Scuola di Posillipo
VEDUTA DI PAESE
Olio su cartone, cm. 23x28

€ 4.000/5.000

417



418
Achille Vianelli
(Porto Maurizio, 1803 - Benevento, 1894)
PENISOLA SORRENTINA
China su carta, cm. 24,5x33,6
Firma e titolo in basso a destra.

€ 1.500/2.500

418



419
Anonimo del XIX sec.
L'ESERCITO BORBONICO FRENA
L'AVANZATA DEI MILLE
Olio su tela, cm. 27,5x40

€ 6.000/8.000

419



420
Henry Murch
(1824 - 1890)
PAESTUM, 1864
Olio su tela, cm. 33,5x50,6
Sigla e data in basso a destra.

€ 7.000/9.000

420



421

Adele Micheli

TESTA DI VECCHIO

Carboncino su carta, cm.

51x39

Firma e data in basso al centro. Timbro Istituto Belle Arti, Firenze, con firma per visto di Giovanni Fattori in basso a destra.

€ 500/700

422

Adele Micheli

TESTA DI VECCHIA, 1898

Carboncino su carta, cm.

58x43

Firma e data in basso a destra e timbro Istituto Belle Arti, Firenze, con firma per visto di Giovanni Fattori.

€ 500/700

423

Adele Micheli

PROFILO DI UOMO, 1898

Carboncino su carta, cm.

58x43

Firma e data in basso a destra e timbro Istituto Belle Arti, Firenze, con firma per visto di Giovanni Fattori.

€ 500/700

424

Pio Joris

(Roma 1843-1921)

FIGURA SULLA SPIAGGIA

Acquerello su carta, cm. 14x24

Firma in basso a destra.

€ 400/600



425

Ferruccio Moro

(Arona, 1859 - Firenze, 1948)

PIAZZA SAN FIRENZE, 1888

Matita su carta, cm. 30x20

Data e titolo in basso a sinistra. Bibliografia: F. Donzelli, Firenze nell' Ottocento nei disegni di Giovanni Ferruccio Moro (1859-1948), Artigraf - Firenze, 2006, Tav. 3.

€ 350/450

426

Fabio Borbottoni

(Firenze, 1820 - 1901)

FORTE DI SAN GIOVANNI

BATTISTA

Acquerello su carta, cm.

36x47

Bibliografia: F. Donzelli, G. Figna, Alla scoperta dell'evoluzione di Firenze nell' Ottocento attraverso la pittura di Fabio Borbottoni (1820-1901), Artigraf - Firenze, 2007, Tav. 13

€ 550/1.000

424



426



427



427

Fabio Borbottoni

(Firenze, 1820 - 1901)

PONTE A SANTA TRINITA E ARCO DEMOLITO

Acquerello su carta, cm. 55x75

Sigla in basso a sinistra. Bibliografia: F. Donzelli, G. Figna, Alla scoperta dell'evoluzione di Firenze nell' Ottocento attraverso la pittura di Fabio Borbottoni (1820-1901), Artigraf - Firenze, 2007, Tav. 20

€ 850/1.200

428

Valentino Valentini

(1858-?)

RITRATTO DI UFFICIALE, 1899

Olio su tela, cm. 61x48

Firma, dedica e data sul lato destro.

€ 500/700

421



422



423



425



429

Giacomo Delcroix

(Firenze, 1894 - 1972)

PESCATORI, 1921

Olio su cartone, cm. 18,5x29,5

Firma in basso a destra.

Sul verso: firma e data

€ 350/450

430

Luigi Pagan

(Chioggia, 1907 - 1980)

LUCI DELLA MATTINA, 1948

Olio su tavola, cm. 30x40

Firma in basso a destra.

Sul verso: firma, titolo e data;
etichetta Galleria d'Arte Bordin,
Padova.

€ 1.000/1.500

431

Attr. a Franz Knebel

VEDUTA DEL PINCIO, 1866

Acquerello su carta, cm. 30,8x26

Firma in basso a sinistra;

luogo e data in basso a destra.

€ 850/1.000

432

da Amos Cassioli

L'OFFERTA A VENERE

Olio su tela, cm. 39,5x55

€ 1.000/1.500

433

Ruggero Focardi

(Firenze, 1862 - Quercianella, 1934)

RAGAZZA ALLO SPECCHIO

Pastelli su carta, cm. 40x35

Firma in basso a destra.

€ 4.500/5.500

434

Giuseppe Aprea

(Napoli, 1876 - 1946)

IN CHIESA

Olio su cartone, cm. 21x13

Firma in basso a sinistra.

€ 500/1.000

435

Gaele Covelli

(Crotona, 1872 - 1932)

LUNGO IL TAMIGI, (1912)

Olio su tavola, cm. 23x33,5

Firma in basso a sinistra.

€ 450/550

430



435



432



434



433



431



436

Federico Andreotti
(Firenze, 1847 - 1930)
RITRATTO DI RAGAZZA
Olio su tela, cm. 40x30
Firma in alto a sinistra.

€ 8.000/10.000

437

Raffaello Sorbi
(Firenze, 1844 - 1931)
FESTA PER LA COMUNIONE
China su carta, cm. 13x12,5
Firma in basso a destra.

€ 3.300/3.600

438

Raffaello Sorbi
(Firenze, 1844 - 1931)
SCENA MITOLOGICA
Olio su tavola, cm. 3,2x5,3
Firma in basso a destra.

€ 3.500/4.500

439

Raffaello Sorbi
(Firenze, 1844 - 1931)
BAGNO ROMANO
Matita su carta, cm. 17x26
Firma in basso a destra.

€ 1.000/1.500

442



440

Giulio Fortunato Faini
(Firenze, 1869 - 1952)
PAESAGGIO ARABO, 1911
Olio su cartone, cm. 22,5x28
Firma e data in basso a sinistra

€ 400/600

441

Attr. a Giulio Rosati
ARABO
Acquerello su carta, cm. 37x28
Firma in basso a sinistra.

€ 3.000/3.500

442

Adele Micheli
RITRATTO DI RAGAZZO
Carboncino su carta, cm. 56x41

€ 500/700



436



437



438



439



440



443

Giovanni Fattori

(Livorno, 1825 - Firenze, 1908)

GRANATIERE CHE IMPUGNA IL FUCILE

Litografia a penna, in bistro su carta sottile di mm. 295x215 applicata su cartoncino di mm. 480x325. Esemplare della serie 20 ricordi dal vero, cartella stampata nel 1884 nella prima tiratura, curata dall'Artista.

Bibliografia. 1983, A. Baboni- A. Malesci, Giovanni Fattori. L'opera incisa, Edizioni Over, Tav. CCXIII.

1987, A. Baboni, Le incisioni di Giovanni Fattori nella collezione Franconi, Edizioni Pananti, Tav. 224.

€ 500/700

443



444



444

Giovanni Fattori

(Livorno, 1825 - Firenze, 1908)

TRE CONTADINI IN CONVERSAZIONE, 1884

Litografia a penna, in bistro su carta sottile di mm. 313x206 applicata su cartoncino di mm. 475x325. Esemplare della serie 20 ricordi dal vero, cartella stampata nel 1884 nella prima tiratura, curata dall'Artista.

Bibliografia. 1983, A. Baboni- A. Malesci, Giovanni Fattori. L'opera incisa, Edizioni Over, Tav. CCIV.

1987, A. Baboni, Le incisioni di Giovanni Fattori nella collezione Franconi, Edizioni Pananti, Tav. 213.

€ 500/700

445



445

Giovanni Fattori

(Livorno, 1825 - Firenze, 1908)

CAVALLEGGERI IN PERLUSTRAZIONE

Litografia a penna, in bistro su carta sottile di mm. 205x270 applicata su cartoncino di mm. 480x325.

Bibliografia. 1983, A. Baboni- A. Malesci, Giovanni Fattori. L'opera incisa, Edizioni Over, Tav. CCIX.

1987, A. Baboni, Le incisioni di Giovanni Fattori nella collezione Franconi, Edizioni Pananti, Tav. 232.

€ 500/700

446



446

Gino Piccioni

(Foligno, 1873 - Biella, 1941)

NUDO SULLA SPIAGGIA

Pastelli su carta, cm. 26x35

Firma in basso a destra.

€ 3.500/4.500

447

Gino Piccioni

(Foligno, 1873 - Biella, 1941)

RAGAZZA

Pastelli su carta, cm. 22,5x28

Firma in basso a sinistra.

€ 3.500/4.500

447



448

Attr. a Adriano Cecioni

BAMBINA, 1884

Olio su tela riportata su tavola,

cm. 19x15

Firma e data in basso a destra.

€ 7.500/8.500

449

Attr. a Mosè Bianchi

VEDUTA DI MILANO

Olio su tela, cm. 27x37

€ 4.000/5.000

452

Attr. a Marco De Gregorio

SARTINA A NAPOLI

Olio su tela, cm. 41x17,6

€ 8.000/10.000

453

Attr. a Marco De Gregorio

PESCA NEL CANALE

Olio su tela, cm. 26x33,7

€ 5.000/6.000

452



449



448



453



454

Nicolas De Corsi

(Odessa, 1882 - Napoli, 1956)

NAPOLI

Olio su tavola, cm. 49x58

Firma in basso a destra.

€ 1.500/2.500

454



455

Gaetano Gigante

(Napoli 1806 - 1876)

GOLFO DI POZZUOLI, 1830

Olio su tela, cm. 58x82

Firma e data in basso a destra.

€ 6.000/7.000

455



456

Attilio Pratella

(Lugo di Romagna 1856 - Napoli 1949)

IN PORTO

Olio su tela, cm. 30x45

Firma in basso a destra.

€ 5.000/7.000

456



457

Mario Moretti Foggia

(Mantova, 1882 - 1954)

VERSANTE DEL MONTE ROSA

(MACUGNAGA)

Olio su compensato, cm. 40,5x55,5

Firma in basso a destra. Sul verso:
titolo e sigla.

€ 6.800/8.000

457



458

Francesco Gioli

(San Frediano a Settimo, 1846 - Firenze, 1922)

PREGHIERA, ANNI '70

Olio su tavola, cm. 18,3x10,2

Firma in basso a sinistra.

€ 1.200/1.400

458



459

Cesare Ciani

(Firenze, 1854 - 1925)

PAESAGGIO AL TRAMONTO

Olio su tela, cm. 47x37

Firma in basso a destra.

€ 1.500/2.500

459



460

Cesare Ciani

(Firenze, 1854 - 1925)

BARCHE NEL PORTO DI LIVORNO

Olio su tavola, cm. 11x21

Firma in basso a destra.

€ 8.000/9.000

460



462

Giovanni Bartolena

(Livorno, 1866 - 1942)

NATURA MORTA

Olio su tavola, cm. 50x26,5

Firma in basso a destra.

€ 2.000/3.000

464

463

Giovanni Bartolena

(Livorno, 1866 - 1942)

NATURA MORTA

Olio su tavola, cm. 17x32,5

Firma in basso a sinistra.

Sul verso: dichiarazione di autenticità di Mario Borgiotti e di Giovanni March; etichetta Raccolta B. Bardi; etichetta Gruppo labronico 22° mostra.

€ 3.500/4.000

464

Ludovico Tommasi

(Livorno, 1866 - Firenze, 1941)

MATERNITÀ

Olio su compensato,

cm. 76,5x64,5

Firma in basso a sinistra.

€ 7.000/9.000



462



463



465

Eugenio Cecconi

(Livorno, 1842 - Firenze, 1903)

BAGNI PANCALDI (FRONTE); STUDIO DI CANI (RETRO)

Acquerello su carta (fronte); Matita (verso), cm. 20x26

€ 400/600



465

466

Niccolò Cannicci

(Firenze, 1846 - 1906)

PASTORELLA, 1891

Olio su tela, cm. 46,2 x 20,6

Firma e data in basso a sinistra.

€ 11.000/13.000

467

Niccolò Cannicci

(Firenze, 1846 - 1906)

BIMBA TRA LE ROSE, 1891

Olio su tela, cm. 53x24

Firma e data in basso a sinistra.

€ 13.000/15.000



467

466



468

Attr. a Vittorio Corcos

FIGURE SULLA SPIAGGIA

Olio su tavola, cm. 16x20,5

Firma in basso a destra.

€ 4.500/5.500

469

Mario Puccini

(Livorno, 1869 - Firenze, 1920)

SCOGLI AD ANTIGNANO

Firma in basso a destra.

€ 17.000/19.000

470

Mario Puccini

(Livorno, 1869 - Firenze, 1920)

BOSCO, (1912-13)

Olio su legno, cm. 25x19,7

Firma in basso a destra.

Esposizioni: 1970, Gennaio-Febbraio,

Firenze, galleria Spinetti; 1983,

Milano, galleria Negri.

Bibliografia: 1970, gennaio, Catalogo

Galleria Spinetti (tav. 15); 1984,

Mondadori Ottocento, n. 13 (pag.

365); 1983, Catalogo Galleria Negri;

1989, A. Baboni, Mario Puccini,

Edizioni Pananti, Firenze, pag. 320,

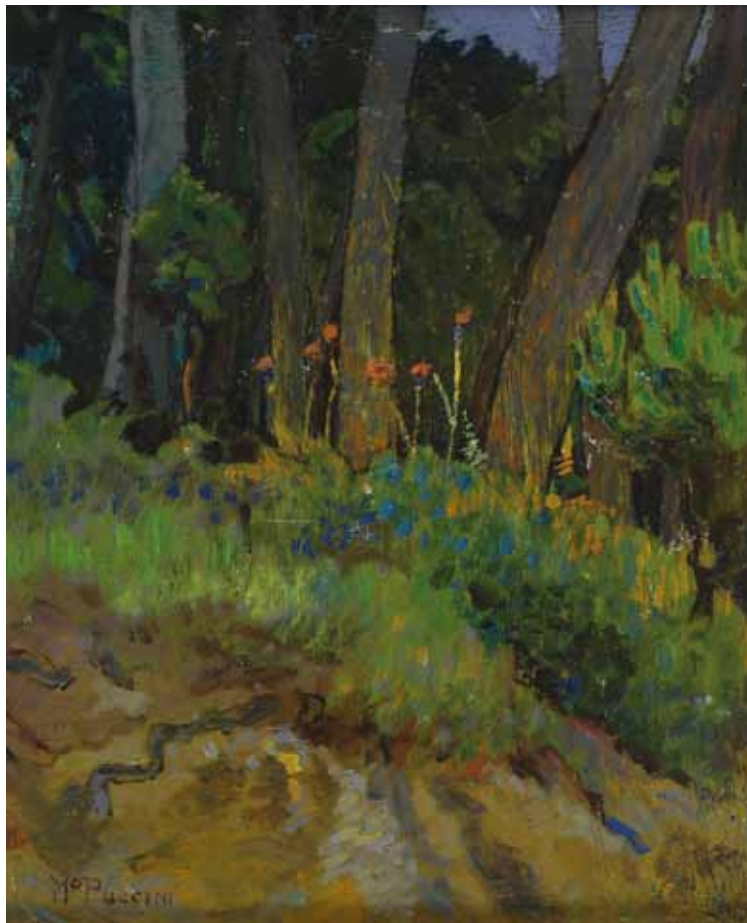
tav. 281.

€ 15.000/17.000

469



470



468



471

Giorgio Kienerk

(Firenze, 1869 - Fauglia, 1948)

GIARDINO TOSCANO (FAUGLIA)

Olio su cartone, cm. 29,5x36

Firma in basso a destra.

Sul verso: firma e titolo; timbro elenco

G. K. Num. 815.

€ 7.200/8.200

471



472

Pietro Senno

(Portoferraio, 1831 - Pisa, 1905)

RUSCELLO

Olio su tela, cm. 25,5x31

Firma sul verso.

€ 1.000/1.500

472



473

Vittorio Corcos

(Livorno, 1859 - Firenze, 1933)

DAMA CON CAPPELLO NERO

Olio su tela, cm. 68x44

Firma in basso a sinistra.

(Rottura della tela in alto a destra)

€ 10.000/12.000

473



474

Niccolò Cannicci

(Firenze, 1846 - 1906)

PIATTO CON SCENA AGRESTE

Ceramica dipinta, cm. diam. 36

Firma in basso a sinistra.

€ 4.000/5.000



475

Henry Markò

(Firenze, 1855 - Lavagna, Genova, 1921)

VIANDANTI

Olio su tela, cm. 50x76,5

Firma in basso a destra.

€ 2.500/3.000

475



476

Eugenio Gignous

(Milano, 1850 - 1906)

TEMPORALE IMMINENTE

Olio su tela, cm. 34x52

Firma in basso a destra. Sul verso:
etichetta galleria Gussoni, Milano

€ 9.000/10.000

476



477

Guido Tallone

(Bergamo, 1894 - Alpignano, 1967)

RIO DELLA CROCE, 1956

Olio su tela, cm. 70x89

Firma e data in basso a destra.

Sul verso: Firma, data e titolo; etichetta

Premio Città di Cantù, 20 settembre -

26 ottobre, 1938.

€ 4.500/5.000

477



478

Lorenzo Delleani

(Pollone di Biella, 1840 - Torino, 1908)

SAN BERNARDO A POLLONE, 1885

Olio su tavola, cm. 36,5x24,5

Data in basso a sinistra.

Sul verso: titolo e timbro per

autenticazione con firma di Leonardo

Bistolfi.

€ 5.500/6.500

478





479

Beppe Ciardi

(Venezia, 1875 - Quinto di Treviso, 1932)

BAMBINI SUL FIUME, 1904

Olio su tela, cm. 79x52

Firma e data in basso a destra e sul verso.

€ 9.000/11.000



480

Fabbi Fabio

(Bologna 1861 - Casalecchio di Reno 1946)

ODALISCHE A RIPOSO

Olio su tela, cm. 38x55

Firma in basso a destra.

€ 7.000/8.000

481

Giovanni Fattori

(Livorno, 1825 - Firenze, 1908)

BOVI AL CARRO (MAREMMA)

Acquaforte su zinco, mm. 240X402

(lastra) mm. 376X507 (foglio)

Bibliografia. 1983, A.Baboni- A.Malesci, Giovanni Fattori. L'opera incisa, Edizioni Over, Tav. CLXVI. 1987, A. Baboni , Le incisioni di Giovanni Fattori nella collezione Franconi, Edizioni Pananti, Tav. 115.

€ 250/350

482

Giovanni Fattori

(Livorno, 1825 - Firenze, 1908)

BUTTERO

Acquaforte , mm.226x154 (lastra) su

zinco mm. 507X376 (foglio)

firmato in lastra in basso a sinistra.

Bibliografia. 1983, A.Baboni- A.Malesci, Giovanni Fattori. L'opera incisa, Edizioni Over, Tav. CVI. 1987, A. Baboni , Le incisioni di Giovanni Fattori nella collezione Franconi, Edizioni Pananti, Tav. 72.

€ 250/350

483

Giovanni Fattori

(Livorno, 1825 - Firenze, 1908)

PASCOLO DI CAVALLI

Acquaforte su zinco, mm. 376X232

lastra, 413x507 foglio

firmato in lastra in basso a destra

Bibliografia. 1983, A.Baboni- A.Malesci, Giovanni Fattori. L'opera incisa, Edizioni Over, Tav. CLXIV.

1987, A. Baboni , Le incisioni di Giovanni Fattori nella collezione Franconi, Edizioni Pananti, Tav. 113.

€ 250/350

484

Giovanni Fattori

(Livorno, 1825 - Firenze, 1908)

IL SERGENTE

Acquaforte su zinco, mm.

318X192 (lastra), mm.505x376

(foglio)

Bibliografia. 1983, A.Baboni-

A.Malesci, Giovanni Fattori.

L'opera incisa, Edizioni Over, Tav. CLIV.

1987, A. Baboni , Le incisioni di Giovanni Fattori nella collezione Franconi, Edizioni Pananti, Tav. 104.

€ 250/350

485

Giovanni Fattori

(Livorno, 1825 - Firenze, 1908)

SOSTA DI SOMARELLI

Acquaforte , mm. 192X138

(lastra) su rame di mm. 510X380

(foglio)

Bibliografia. 1983, A.Baboni-

A.Malesci, Giovanni Fattori.

L'opera incisa, Edizioni Over, Tav. LXXV.

1987, A. Baboni , Le incisioni di Giovanni Fattori nella collezione Franconi, Edizioni Pananti, Tav. 53.

€ 250/350

482



484



485



481

483



486

Giovanni Fattori

(Livorno, 1825 - Firenze, 1908)

BOSCAIOLA

Acquaforte su zinco, mm. 350X210 (lastra),
mm. 510X380 (foglio)

firmato in lastra in basso a sinistra.

Bibliografia. 1983, A.Baboni- A.Malesci,
Giovanni Fattori. L'opera incisa, Edizioni
Over, Tav. CLXI.

1987, A. Baboni , Le incisioni di Giovanni
Fattori nella collezione Franconi, Edizioni
Pananti, Tav. 182.

€ 250/350

487

Giovanni Fattori

(Livorno, 1825 - Firenze, 1908)

TROMBETTIERE CON DUE CAVALLI

Acquaforte su zinco. mm.510x380 (foglio)
mm.243x186 (lastra)

firmato in lastra in basso a sinistra.

Bibliografia. 1983, A.Baboni- A.Malesci,
Giovanni Fattori. L'opera incisa, Edizioni
Over, Tav. CLII.

1987, A. Baboni , Le incisioni di Giovanni
Fattori nella collezione Franconi, Edizioni
Pananti, Tav. 102.

€ 250/350

488

Giovanni Fattori

(Livorno, 1825 - Firenze, 1908)

RITORNO IN CASERMA

Acquaforte mm. 180X132 (lastra) su zinco.di
mm.510X380 (foglio)

firmato in lastra in basso a sinistra

Bibliografia. 1983, A.Baboni- A.Malesci,
Giovanni Fattori. L'opera incisa, Edizioni
Over, Tav. LXIII.

1987, A. Baboni , Le incisioni di Giovanni
Fattori nella collezione Franconi, Edizioni
Pananti, Tav. 43.

€ 250/350

489

Giovanni Fattori

(Livorno, 1825 - Firenze, 1908)

**SOLDATO DI CAVALLERIA CON DUE
CAVALLI**

Acquaforte su zinco, mm.246x205 (lastra),
mm. 507X381 (foglio)

firmato in lastra in basso a destra

Bibliografia. 1983, A.Baboni- A.Malesci,
Giovanni Fattori. L'opera incisa, Edizioni
Over, Tav. CLVIII.

1987, A. Baboni , Le incisioni di Giovanni
Fattori nella collezione Franconi, Edizioni
Pananti, Tav. 108.

€ 250/350

490

Giovanni Fattori

(Livorno, 1825 - Firenze, 1908)

LE GABBRIGIANE

Acquaforte su rame, mm.336x222
(lastra), mm.507x376 (foglio)

Bibliografia. 1983, A.Baboni-
A.Malesci, Giovanni Fattori.

L'opera incisa, Edizioni Over, Tav.
CLVII.

1987, A. Baboni , Le incisioni di
Giovanni Fattori nella collezione
Franconi, Edizioni Pananti, Tav.
107.

€ 250/350

486



487



488



490



489



- 491
A. Gazzeri
MONACA CON BAMBINO
Olio su cartone, cm.
24,5x21,3
Firmato in basso a destra: "A. Gazzeri".
€ 300/400
- 492
N. Conte
GALLO
Acquerello su carta, cm.
14x11
Firma a destra nella
composizione.
€ 100/150
- 493
Antonio Maria Crepet
NATURA MORTA
Olio su compensato, cm.
54,5x70
Firma in basso a sinistra.
€ 600/800
- 494
Luciano Guarnieri
(Firenze, 1930 - 2009)
IL LAGHETTO DELLA VILLA,
1957
Olio su tela, cm. 123,5x181,5
Firma e data in basso a
destra.
€ 1.500/2.500
- 495
Pasini
VICOLO
Olio su tela, cm. 67x48
Firma in basso a sinistra.
€ 300/500
- 496
Guido Borgianni
(New York, 1915 - Firenze, 2011)
BAGNANTE, 1961
Pastelli su carta, cm. 24x30,5
Firma e data in basso a
sinistra.
€ 50/100
- 497
Giuseppe Serafini
(Montelupo Fiorentino, 1915 - 1987)
FIGURA, 1984
Acquerello su carta, cm. 46x32,5
Firma e data in basso a destra.
€ 300/500
- 498
Giuseppe Serafini
(Montelupo Fiorentino, 1915 - 1987)
FIGURA, 1984
Tecnica mista su carta, cm.
46x31,5
Firma e data in basso a sinistra.
€ 300/500
- 499
N. Conte
NATURA MORTA CON FRUTTA
Olio su compensato, cm.
47,8x39,3
Firma in basso a destra.
€ 200/300
- 500
Anonimo del XX sec.
RITRATTO DI BAMBINA
Olio su tela, cm. 64,5x45,5
€ 1.000/1.500
- 501
Giuseppe Serafini
(Montelupo Fiorentino, 1915 - 1987)
I SICULI
Tecnica mista su cartone, cm.
70x50
Firma in basso a destra. Sul verso:
titolo, firma e timbri Galleria
d'Arte Ballerini, Prato.
€ 700/1.000
- 502
G. Bazzani
ALPI CARNICHE
Olio su compensato, cm. 41x59
Firma in basso a sinistra e sul
verso.
€ 400/600
- 503
Anonimo del XX sec.
RITRATTO DI DONNA
Olio su tela, cm. 50x37,5
€ 800/1.200
- 504
Achille Funi
(Ferrara, 1890 - Appiano Gentile, 1972)
ILLUSTRAZIONE PER LA
PICCOLA CHELIDONIO,
1922
Matita su carta, cm. 31x40
Firma in basso a destra.
Provenienza: già coll. Myrtila
Ciarlanitini, Roma.
Esposizioni: Achille Funi,
dipinti, cartoni, disegni,
Palazzo Bagatti Valsecchi, 4 -
16 febbraio, 1992, Milano.
Bibliografia: Achille Funi,
dipinti, cartoni, disegni,
Palazzo Bagatti Valsecchi,
catalogo della mostra a cura
di Nicoletta Colombo, testi di
Raffaele De Grada, Rossana
Bossaglia, Sergio Reborza,
Lucio Scardino, Vangelista
editori, Milano, 1992, p. 109
€ 1.000/1.500
- 505
Achille Funi
(Ferrara, 1890 - Appiano Gentile, 1972)
RITRATTO DI DONNA, 1929
Matita su carta, cm. 40x30
Firma e data in basso a
sinistra.
Provenienza: collezione
privata, Roma.
€ 750/950
- 506
Achille Funi
(Ferrara, 1890 - Appiano Gentile, 1972)
PROFILO FEMMINILE, 1929
Matita su carta, cm. 34x24
Data in basso a sinistra.
€ 750/950
- 507
Achille Funi
(Ferrara, 1890 - Appiano Gentile, 1972)
NUDO SEDUTO
Sanguigna su carta, cm. 40x29
Provenienza: collezione privata,
Roma.
€ 1.000/1.500
- 508
Achille Funi
(Ferrara, 1890 - Appiano Gentile, 1972)
FIGURA DISTESA, 1929
Matita su carta, cm. 25x34
Data in basso a destra.
€ 750/950
- 509
Silvio Polloni
(Firenze, 1888 - 1972)
VOLTII FEMMINILI, 1935
Acquarello su carta, cm.
56,5x41,5
Firma in basso a destra.
€ 200/300
- 510
Franco Sacchetti
(Venezia, 1922 - Montecatini, 1988)
LA CHIESA DELLA SALUTE
Olio su tela, cm. 50x70
Firma in basso a sinistra
€ 250/500
- 511
Raffaele De Rosa
(Podenzana, 1940)
AUTORITRATTO, 1986
Tecnica mista su tela, cm.
100x100
Firma in basso a destra. Data e
titolo sul verso.
€ 700/900
- 512
Norberto Martini
(Firenze, 1940 - 2006)
FIORII
Olio su cartone, cm. 40x30
Firma in basso a destra.
Sul verso: firma, titolo e
dichiarazione di autenticità
dell'autore.
€ 250/350

513

Sirio Salimbeni

(Firenze, 1917)

RAGAZZA CHE FUMA, 1974

Olio su tela, cm. 70x50

Firma, data e titolo sul verso.

€ 300/500

514

Silvio Polloni

(Firenze, 1888 - 1972)

VOLTI

Tecnica mista su carta, cm.

36x25,5

Firma in basso a sinistra.

€ 100/200

515

Giuseppe Serafini

(Montelupo Fiorentino, 1915 - 1987)

FIGURA, 1984

Tecnica mista su carta, cm.

46,5x32,5

Firma e data sul lato destro.

€ 300/500

516

Francesco Pagliuzzi

(Reggello, 1910 - Firenze, 1988)

PIGALLE, 1993

Olio su cartoncino, cm.

17,7x25,8

Firma in basso a destra. Titolo e data in basso a sinistra.

€ 250/450

517

Virgilio Carmignani

(Empoli, 1909 - 1992)

MATERNITÀ, 1982

Tempera su carta, cm. 25x21,5

€ 100/200

518

Guido Borgianni

(New York, 1915 - Firenze, 2011)

VEDUTA DA PIAZZA POGGI

Olio su tela, cm. 50x70

Firma in basso a destra e sul verso. Autentica dell'autore su foto.

€ 550/750

519

Ermanno Toschi

(Lugo di Romagna, 1906 - Fiesole, 1999)

MADRE E FIGLIO

Tecnica mista su masonite, cm.

17,3x14,9

Firma in basso a sinistra.

€ 100/200

520

Silvio Polloni

(Firenze, 1888 - 1972)

BARCA SUL FIUME

Olio su faesite, cm. 16,5x17

Firma in basso a destra e sul verso.

€ 150/250

521

Gino Paolo Gori

(Firenze, 1911 - 1991)

DOPO LA PIOGGIA

Olio su tela riportata su tavola, cm.

20x30

Firma in basso a sinistra. Sul verso: firma e titolo.

€ 100/200

522

Silvio Polloni

(Firenze, 1888 - 1972)

IL PESCATORE

Olio su compensato, cm. 30x40

Firma in basso a destra e sul verso.

€ 200/300

523

Marcello Boccacci

(Firenze, 1914 - 1996)

FIORI, 1950

Olio su cartone, cm. 35x25,2

Firma e data in basso a destra. Sul verso: firma, data e titolo.

€ 350/550

524

Marcello Boccacci

(Firenze, 1914 - 1996)

FIORI

Olio su cartone, cm. 49,5x40

Firma in basso a destra. Sul verso: firma e titolo.

€ 500/700

525

Anonimo del XX sec.

STRADA SULL'ALTURA DI PEGLI, 1921

Olio su tavola, cm. 15x31

Firma non leggibile e data in basso a destra.

€ 250/350

526

Francesco Pagliuzzi

(Reggello, 1910 - Firenze, 1988)

VIA VENETO

Olio su tela, cm. 80x60

Firma in basso a destra.

€ 350/550

527

Giuseppe Serafini

(Montelupo Fiorentino, 1915 - 1987)

FIGURE

Tecnica mista su cartone, cm.

50x70

Firma in basso a destra. Sul

verso: titolo, firma e timbri

Galleria d'Arte Ballerini,

Prato.

€ 700/1.000

528

Kostantin Kudakov

(San Pietroburgo, 1881-1949)

FIGURE

Tecnica mista su carta, cm.

36,5x24 (ciascun foglio)

Due disegni entro un'unica

cornice, entrambi firmati in

basso a sinistra.

€ 1.200/1.800

529

Osvaldo Medici Del

Vascello

(Torino, 1902 - Firenze, 1978)

NUDI FEMMINILI, 1940

Olio su tela, cm. 60x80

Firma e data in basso a destra.

€ 1.500/2.000

530

Edgardo Lualdi

LA MODELLA

Olio su tela, cm.

60x41

Firma in basso a destra.

€ 300/4000

531

Sergio Scatizzi

(Gragnano, 1918 - Firenze, 2009)

VASO CON FIORI

Tempera su carta

intelata, cm. 49x40

Firma in basso a

destra.

€ 120/150

532

Guido Borgianni

(New York, 1915 - Firenze, 2011)

PONTE SULL'ARNO

Olio su tela, cm.

40x60

Firma in basso a

destra e sul verso.

Autentica dell'autore su foto.

€ 350/450

533

Nino Tirinnanzi

(Greve in Chianti, 1923 - 2002)

FIGURE IN STRADA

tecnica mista su carta, cm.

13,7x19

Firma in basso a destra.

€ 400/600

535

Francesco Pagliazzi

(Reggello, 1910 - Firenze, 1988)

CALLE A VENEZIA

Olio su tela, cm. 40x30

Firma in basso a destra, titolo in

basso a sinistra

€ 180/300

537

Enzo Pregno

(Alessandria d'Egitto, 1898 - Firenze, 1972)

VEDUTA DI PONTE VECCHIO

Olio su tela, cm. 50x70

Firma in basso a destra e sul

verso.

€ 1.100/1.300

538

Giovannino Oliviero

Giuseppe Guareschi

(Fontanelle Di Roccabianca, 1908 - Cervia, 1968)

CIECO, SORDO, MUTO

China su carta, cm. 20x29

Firma in alto a destra.

€ 250/350

539

Piero Bernardini

(Firenze, 1891 - 1974)

A) Nel cortile, 1923, cm. 40x30 (foglio), China e tempera su carta.

Firma e data in basso a destra.

B) Il banchetto, cm. 40x30

(foglio), China e tempera su carta.

€ 150/250

540

Piero Bernardini

(Firenze, 1891 - 1974)

A) Il gigante, 1923, cm. 40x30 (foglio), China e tempera su carta.

Firma e data a sinistra nella composizione.

B) Paesaggio con figure, 1923, cm. 40x30 (foglio), China e tempera su carta. Firma e data a destra nella composizione.

€ 150/250

541

Piero Bernardini

(Firenze, 1891 - 1974)

A) Prepotenza, 1923, cm. 40x30 (foglio), China e tempera su carta. Firma e data in basso al centro.

B) Paesaggio, cm. 40x30 (foglio), China e tempera su carta.

€ 150/250

542

Piero Bernardini

(Firenze, 1891 - 1974)

A) Il pascolo dei cavalli, 1922, cm. 40x30 (foglio), China e tempera su carta. Firma e data in basso a destra.

B) Il signorino, cm. 40x30 (foglio), China e tempera su carta.

€ 150/250

533



535



537



538



542



541



540



539



543

Lorenzo Viani

(Viareggio, 1882 - Ostia, 1936)

STUDIO DI TESTE

China su carta, cm. 12,5x9

(ciascuno)

Coppia di disegni.

€ 800/1.000

544

Lorenzo Viani

(Viareggio, 1882 - Ostia, 1936)

FIGURE

Matita su carta, cm. 18x12

(ciascuno)

Due disegni. (rottore).

€ 800/1.000

545

Antonio Maria Aspettati

(Firenze, 1880 - 1949)

PANORAMA ROSA

Olio su tela riportata su cartone, cm.

22x33,5

Firma in basso a sinistra.

Titolo sul verso.

€ 200/400

546

Cipriano Mannucci

(Nizza, 1882 - Firenze, 1970)

CASCINE, 1915

Olio su cartone, cm. 21,5x27

Firma, data e titolo in basso a destra.

€ 350/450

547

Seve Sospizio

(Perugia, 1908 - Senigallia, 1962)

BARCHE NEL CANALE, 1948

Olio su compensato, cm. 38,5x49

Firma in basso a destra. Bibliografia:

F. Donzelli, Seve Sospizio 1908-1962,

Artigraf - Firenze, 2009, tav. 40 (con misure e tecnica errate).

€ 800/1.500

548

Eduardo Gordigiani

(Firenze, 1866 - Popolano di Marradi, 1961)

PAESAGGIO CON FIGURE

Olio su tela, cm. 48,5x45

Firmato sul verso.

€ 600/800

549

Alberto Caligiani

(Grosseto, 1894 - Firenze, 1973)

CASE E PAGLIAIO, 1938

Olio su tela, cm. 63x58,5

Firma e data in basso a destra.

€ 1.200/1.600

545



546



547



548



549



543



544



551

Mario Bucci

(Foggia, 1903 - Firenze, 1970)

NATURA MORTA

Tempera su tela, cm. 40,5x50

Firma in basso a destra.

€ 300/500

552

Enrico Ludolf Verworner

(Lipsia, 1864 - Dresda, 1927)

NUDI

Olio su cartoncino, cm. 32x24

€ 800/1.000

553

Enrico Ludolf Verworner

(Lipsia, 1864 - Dresda, 1927)

PROFILO FEMMINILE

Olio su carta, cm. 35x26

€ 500/700

554

Mario Cavaglieri

(Rovigo, 1887 - Peyroubère -par- Pavie, 1969)

NUDO, ANNI '20

Acquerello su carta, cm. 40x63

Firma in basso a destra.

€ 800/1.000

555

Galileo Chini

(Firenze, 1873 - 1956)

FRAMMENTO DI STEMMA

Carboncino su carta da spolvero, cm.

85x91

€ 1.000/1.500

556

Galileo Chini

(Firenze, 1873 - 1956)

STEMMA DI GIGLIO

Carboncino su carta da

spolvero, cm. 100x88

(rotture).

€ 1.000/1.500

557

Paolo Troubetzkoy

(Verbania, 1866 - Pallanza, 1938)

AMAZZONE

Bronzo, cm. 45x41x13,5

Firma alla base.

€ 1.500/2.000

552



554



555



556



557



551



553



558

Seve Sospizio

(Perugia, 1908 - Senigallia, 1962)

VIALE DEI TIGLI (VIAREGGIO),
1955

Olio su cartone, cm. 49x39
Firma in basso a sinistra. Sul
verso: timbro Centro Culturale
Arte Moderna, Firenze.
Bibliografia: F. Donzelli, Seve
Sospizio 1908-1962, Artigraf -
Firenze, 2009, tav. 151

€ 700/1.500

559

Francesco Cangiullo

(Napoli, 1884 - Livorno, 1977)

MONTECATINI: VIALE GIUSEPPE
VERDI, 1960

Olio su tavola, cm. 26x20
Firma e data in basso a destra.

€ 3.800/4.800

560

Ercole Salvatore

Aprigliano

(La Spezia, 1892 - 1975)

LA COLTIVAZIONE DEI
GAROFANI

Olio su compensato, cm.
38,2x50

Firma in basso a destra. Titolo
sul verso.

€ 500/700

561

Carlo Passigli

(Firenze, 1881 - 1953)

IL BAGNO IN ARNO (FRONTE);
PAESAGGIO (RETRO)

Olio su cartone, cm. 37,5x28
Firma in basso a destra

€ 700/1.000

558



559



562

Carlo Passigli

(Firenze, 1881 - 1953)

MARINA

Olio su compensato, cm.
42x52

Firma in basso a destra.

€ 600/800

563

Carlo Passigli

(Firenze, 1881 - 1953)

MARINA, (1910-20)

Olio su tavola, cm.
26x37,5

Firma in basso a destra.

€ 1.200/2.000

560



561



562



563





564

564
Galileo Chini
(Firenze, 1873 - 1956)
NATURA MORTA, 1930
Olio su tavola, cm. 80x45,5
Firma e data in alto a sinistra. Titolo sul verso.
€ 7.000/9.000



565

566
Primo Conti
(Firenze, 1900 - Fiesole, 1988)
CONTADINO TOSCANO, 1926
Matita su carta, cm. 30x20
Firma e data in basso a destra.
Titolo in basso a sinistra.
€ 400/600



569

568
Giovanni Costetti
(Reggio Emilia, 1878 - Firenze, 1949)
BICEFALO, 1928
Pastello su carta, cm. 30x24
Data e firma in basso a sinistra.
€ 700/1.000

565
Galileo Chini
(Firenze, 1873 - 1956)
LE SCUDERIE DELL'ARCIVESCOVADO A MILANO
Olio su compensato, cm. 35x44,5
Firma in basso a destra.
€ 5.000/6.000

567
Giovanni Costetti
(Reggio Emilia, 1878 - Firenze, 1949)
PROFILO VIRILE, 1903
Sanguigna su carta, cm. 26x21,5
Firma e data in basso a sinistra.
€ 350/500

569
Giovanni Costetti
(Reggio Emilia, 1878 - Firenze, 1949)
NARCISO
Tecnica mista su cartoncino, cm. 18,5x24
Firma in basso a sinistra, titolo in basso a destra.
€ 700/1.000



566



567



568



573

570

Galileo Chini

(Firenze, 1873 - 1956)

POR SANTA MARIA: ROVINE

Olio su compensato, cm. 60x45

Firma in basso a destra.

€ 8.000/9.000

571

Galileo Chini

(Firenze, 1873 - 1956)

LA FORNACE (NAVE A ROVEZZANO), 1931

Olio su compensato, cm. 55x70

Firma e data in basso a sinistra. Sul verso: firma e titolo.

Esposizioni: Galileo Chini e la Toscana. La Toscana e Galileo Chini, Palazzo delle Muse, Viareggio, 10 luglio-5 dicembre 2010

Bibliografia: Galileo Chini e la Toscana. La Toscana e Galileo Chini, Silvana editoriale, 2010, catalogo della mostra, tav. 49.

€ 9.000/10.000

572

Plinio Nomellini

(Livorno, 1866 - Firenze, 1943)

BOSCHETTO

olio su cartone, cm. 32x47

Parere verbale di autenticità di Barbara Nomellini.

€ 4.000/5.000

573

Giovanni March

(Tunisi, 1894 - Livorno, 1974)

DONNA CHE RICAMA,
1943

Olio su tela, cm. 45x35,5

Firmato e datato in basso a sinistra: "G.March/1943".

€ 1.200/1.400

574

Giovanni March

(Tunisi, 1894 - Livorno, 1974)

PAESAGGIO CON ALBERI, (1918)

Olio su tavola, cm. 23x40

Firma in basso a sinistra.

€ 700/1.500

570



571



572



574



575

Angiolo Volpe

(Livorno, 1943)

NATURA MORTA

Olio su tela, cm. 80x100

Firma sul verso.

€ 900/1.200

576

Giovan Battista Lepori

(Livorno, 1911 - 2002)

MARINA

Olio su faesite, cm. 34x50

Firma in basso a destra.

€ 150/250

577

Gino Tommasi

(Livorno, 1880 - 1942)

CARRO CON BUOI

Olio su tavola, cm. 21x26

Firma in basso a sinistra.

€ 750/1.000

578

Giorgio Luxardo

(Zara, 1930)

BAGNANTI CON OMBRELLONI

Olio su cartone telato,
cm. 20x30

Firma in basso a destra.

Sul verso: titolo e firma.

€ 150/250

579

Gino Romiti

(Livorno, 1881 - 1967)

CHIOCCIA, 1935

Olio su compensato, cm. 18x24

Firma e data in basso a destra.

€ 1.000/1.500

575



576



577



578



579



580

Giovanni March

(Tunisi, 1894 - Livorno, 1974)

CALAMBRONE

Olio su tela, cm. 30,5x40

Firma in basso a destra. Sul verso
dichiarazione di autenticità dell'autore.

€ 700/1.200

580



581

Rutilio Muti

(Vicchio di Mugello, 1904 - 1995)

ULIVETA

Olio su tela, cm. 78x120

Firma in basso a destra.

€ 1.000/2.000

581



583

Carlo Domenici

(Livorno, 1898 - 1981)

SOTTO IL PERGOLATO

Olio su cartone, cm. 50x70

Firma in basso a destra.

€ 2.000/3.000

583



584

Caffiero Filippelli

(Livorno, 1889 - 1973)

VEGLIA, 1956

Olio su compensato, cm. 30x40

Firma in basso a sinistra. Sul verso:
titolo, firma, data; ed etichetta galleria
Flori, Montecatini; timbro Galleria d'Arte
Clemente, Genova.

€ 2.000/2.500

584



585

Carlo Domenici

(Livorno, 1898 - 1981)

CAMPAGNA

Olio su compensato, cm. 35,5x56

€ 1.600/2.000

585





587



588



589

586

Carlo Domenici

(Livorno, 1898 - 1981)

CASE E FIGURE

Olio su compensato, cm. 35x50

Firma in basso a destra.

€ 1.500/1.700

588

Giovanni Lomi

(Livorno, 1889 - 1969)

FALCONARA ALTA, (1937)

Olio su tavoletta, cm. 23,5x17,5

Firma in basso a sinistra. Sul verso: titolo e data.

€ 2.000/2.500

590

Cafiero Filippelli

(Livorno, 1889 - 1973)

PAESAGGIO

Olio su tavoletta, cm.

13x23,3

Firma in basso a sinistra.

Sul verso: firma e dedica.

€ 1.800/2.600

587

Giovanni Lomi

(Livorno, 1889 - 1969)

VECCHIA VENEZIA

Olio su tavoletta, cm. 30,5x21,5

Firma in basso a sinistra. Sul verso dichiarazione di autenticità di Massimo Lomi.

€ 2.000/2.500

589

Gino Romiti

(Livorno, 1881 - 1967)

ULIVI

Olio su tavoletta, cm. 24,5x18

Firma in basso a destra. Sul verso: timbro Bottega d'Arte, Livorno; timbro e firma Collezione Mario Borgiotti.

€ 1.800/2.000

586



590



591

Renato Natali

(Livorno, 1883 - 1979)

MASCHERINE

Olio su tavola, cm.

50x35

Firma in basso a destra.

€ 2.500/3.500

592

Giovanni Lomi

(Livorno, 1889 - 1969)

ALBERI

Olio su tavoletta, cm.

14x19,5

Firma in basso a sinistra.

€ 1.700/2.000

593

Gino Romiti

(Livorno, 1881 - 1967)

PRIMAVERA, 1937

Olio su tavoletta, cm.

20x40

Firma in basso a destra.

Sul verso: etichetta

Galleria d'Arte R.

Stefanini.

€ 2.000/2.500

591



594

Gino Romiti

(Livorno, 1881 - 1967)

TRAMONTO, 1922

Olio su tavola, cm. 32x44,5

Firma e data in alto a destra.

€ 3.000/4.000

595

Renato Natali

(Livorno, 1883 - 1979)

VECCHIO CANTIERE

Olio su faesite, cm. 70x98,5

Firma in basso a destra.

Firma e titolo sul verso.

€ 9.500/10.500

592



593



594



595





INDICE

- Allegrani Ranieri - 407
Andreotti Federico - 436
Anonimo del XIX sec. - 372, 409, 410, 411, 419
Anonimo del XX sec. - 500
Anonimo del XX sec. - 503
Anonimo del XX sec. - 525
Anonimo, inizio XX sec. - 366
Aprèa Giuseppe - 434
Aprigliano Ercole Salvatore - 560
Aspettati Antonio Maria - 545
Attr. a Adriano Cecioni - 448
Attr. a Franz Knebel - 431
Attr. a Giulio Rosati - 441
Attr. a Marco De Gregorio - 452, 453
Attr. a Mosè Bianchi - 449
Attr. a Vittorio Corcos - 468
Bartolena Giovanni - 462, 463
Bazzani G. - 502
Bernardini Piero - 539, 540, 541, 542
Boccacci Marcello - 523, 524
Borbottoni Fabio - 426, 427
Borgianni Guido - 496, 518, 532
Bucci Mario - 551
Caligiani Alberto - 549
Cangiullo Francesco - 559
Cannicci Niccolú - 466, 467, 474
Carmignani Virgilio - 517
Cavaglieri Mario - 554
Cecconi Eugenio - 465
Chini Galileo - 555, 556, 564, 565, 570, 571
Ciani Cesare - 459, 460
Ciardi Beppe - 479
Conte N. - 492, 499
Conti Primo - 566
Corcos Vittorio - 473
Costetti Giovanni - 567, 568, 569
Covelli Gaele - 435
Crepet Antonio Maria - 493
da Amos Cassioli - 432
De Corsi Nicolas - 454
De Rosa Raffaele - 511
Delcroix Giacomo - 429
Delleani Lorenzo - 478
Domenici Carlo - 583, 585, 586
Fabbi Fabio - 480
Faini Giulio Fortunato - 440
Fattori Giovanni - 443, 444, 445, 481, 482, 483, 484, 485, 486, 487, 488, 489, 490
Filippelli Cafiero - 584, 590
Focardi Ruggero - 433
Formigli G. - 316
Funi Achille - 504, 505, 506, 507, 508
Gazzeri A. - 491
Gigante Gaetano - 455
Gignous Eugenio - 476
Gioli Francesco - 458
Gordigiani Eduardo - 548
Gori Gino Paolo - 521
Gozzi Giulia - 310
Guareschi Giovannino Oliviero Giuseppe - 538
Guarnieri Luciano - 494
H.I - 305
Hugford Ignazio - 397
Kienerk Giorgio - 471
Kudakov Kostantin - 528
Joris Pio - 424
Lepori Giovan Battista - 576
Lomi Giovanni - 587, 588, 592
Lualdi Edgardo - 530
Luxardo Giorgio - 578
Mannucci Cipriano - 546
March Giovanni - 573, 574, 580
Mark Henry - 475
Martini Norberto - 512
Medici Del Vascello Osvaldo - 529
Micheli Adele - 421, 422, 423, 442
Moretti Foggia Mario - 457
Morloyd T. - 413
Moro Ferruccio - 425
Murch Henry - 420
Muti Rutilio - 581
Natali Renato - 582, 595
Nomellini Plinio - 572
Pagan Luigi - 430
Pagliuzzi Francesco - 516, 526, 535
Pasini - 495
Passigli Carlo - 561, 562, 563
Piccioni Gino - 446, 447
Polloni Silvio - 509, 514, 520, 522
Pratella Fausto - 456
Pregno Enzo - 536, 537
Puccini Mario - 469, 470
Rebell Josef - 414
Romiti Gino - 579, 589, 593, 594
Sacchetti Franco - 510
Sain ...douard Alexandre - 415
Salimbeni Sirio - 513
Scatizzi Sergio - 531
Scuola di Posillipo - 417
Scuola Emiliana del XVII sec. - 397 Bis
Scuola Emiliana XVIII sec. - 303
Scuola Fiorentina sec. XVII - 396
Scuola Veneta, XVIII sec. - 405 Bis
Scuola Napoletana XIX sec. - 412
Scuola Napoletana, inizio XIX sec. - 403
Scuola Napoletana, seconda metà XVII sec. - 308
Scuola Napoletana, seconda metà XVIII sec. - 388
Scuola Romana, XIX sec. - 326
Scuola senese XVII sec. - 406
Scuola Veneta fine XVIII sec. - 394
Scuola Veneta, sec. XVIII - 318, 337
Scuole Ferraresi, XVI sec. - 408
Senno Pietro - 472
Serafini Giuseppe - 497, 498, 501, 515, 527
Sorbi Raffaello - 437, 438, 439
Sospizio Seve - 547, 558
Stanfield Clarkson - 416
Tallone Guido - 477
Tirinnanzi Nino - 533
Tomea Fiorenzo - 550
Tommasi Gino - 577
Tommasi Ludovico - 464
Toschi Ermanno - 519
Troubetzkoy Paolo - 557
Valentini Valentino - 428
Verworner Enrico Ludolf - 552, 553
Vianelli Achille - 418
Viani Lorenzo - 543, 544
Volpe Angiolo - 575

CONDIZIONI DI VENDITA

1. La Casa d'Aste Pananti è incaricata a vendere, in locali aperti al pubblico, gli oggetti affidati in nome e per conto dei mandanti, come da atti registrati all'Ufficio I.V.A. di Firenze. Non potranno farle carico obblighi se non quelli discendenti dal mandato.
2. All'atto dell'aggiudicazione l'acquirente dovrà provvedere al pagamento del prezzo, diritti e quant'altro in contanti, oppure tramite bonifico bancario: BANCA POPOLARE COMMERCIO E INDUSTRIA, Sede di Firenze, Corso Tintori 10/12/14/16R FI, c/c 424 Pananti Casa d'Aste S.r.l. – ABI 05048 CAB 02800 – CIN K; SWIFT BLOPIT22. - IBAN IT84K0504802800000000000424.
 - 2.1 La Casa d'Aste Pananti a propria discrezione, potrà acconsentire a che l'aggiudicatario versi solamente una caparra pari al 30% del prezzo stabilito con l'aggiudicazione, oltre ai diritti d'asta, le spese e quant'altro. In questo caso il completamento del pagamento dovrà avvenire entro e non oltre le ore 18:00 del lunedì successivo alla vendita.
 - 2.2 Dopo il pagamento gli oggetti venduti devono essere ritirati dall'acquirente a sua cura e rischio entro le ore 18:00 del lunedì successivo alla vendita, termine questo ultimo da considerarsi perentorio. La Casa d'Aste Pananti è autorizzata a non consegnare quanto aggiudicato se prima non si è provveduto all'integrale pagamento di quanto dovuto. La consegna del lotto aggiudicato avverrà presso i locali della Galleria Pananti.
 - 2.3 In caso di mancato adempimento nei termini perentori sopra stabiliti sarà facoltà della Casa d'Aste Pananti richiedere l'adempimento.

In caso di inadempimento laddove sia stata versata la caparra di cui al punto 2.1 la Casa d'Aste Pananti avrà la facoltà di chiedere la risoluzione di diritto del contratto di aggiudicazione attraverso semplice comunicazione scritta, trattenendosi, a titolo di penale, le somme già incassate, salvo in ogni caso il diritto al risarcimento del danno ulteriore.

In ogni altro caso di inadempimento la Casa d'Aste Pananti, fermo restando per essa il diritto di risoluzione del contratto con semplice comunicazione scritta, avrà diritto di ottenere il pagamento a titolo di penale forfettariamente predeterminata del 40% del prezzo di aggiudicazione.
3. L'asta sarà preceduta da un'esposizione delle opere durante la quale un responsabile della Casa d'Aste Pananti sarà a disposizione per ogni chiarimento. L'esposizione ha lo scopo di far bene esaminare lo stato di conservazione e la qualità degli oggetti e chiarire eventuali errori e/o inesattezze in cui si fosse incorsi nella compilazione del catalogo. Dopo l'aggiudicazione nessuna contestazione in merito potrà pertanto essere accolta, fatto salvo quanto previsto dal punto 4.
 4. Eventuali contestazioni circa l'esattezza delle attribuzioni riportate nel catalogo d'asta dovranno essere mosse a mezzo raccomandata con ricevuta di ritorno da inviare entro e non oltre 8 giorni dalla data di aggiudicazione. Se la contestazione risultasse fondata, sulla base della documentazione che in ogni caso dovrà essere prodotta a cura e spese dell'aggiudicatario, la Casa d'Aste Pananti sarà tenuta esclusivamente al rimborso delle somme già percepite senza interessi, dietro restituzione dei beni aggiudicati, senza alcun ulteriore obbligo di risarcimento a nessun titolo. Infatti la Casa d'Aste Pananti, nella propria qualità di mandataria, non potrà ritenersi responsabile per le attribuzioni ed expertise relativi ai lotti battuti.
 5. La Casa d'Aste Pananti, pur adoperandosi con la massima serietà e scrupolosità, non potrà ritenersi responsabile per eventuali errori in cui dovesse incorrere nell'esecuzione di offerte scritte o telefoniche. Pertanto l'offerente, nel compilare l'apposito modulo dovrà accuratamente controllare i numeri dei lotti, le descrizioni e le cifre indicate. La richiesta di partecipazione telefonica sarà accettata esclusivamente se formulata per iscritto almeno 4 ore prima della vendita.

La Casa d'Aste Pananti si riserva il diritto di registrare le offerte telefoniche declinando ogni responsabilità nei confronti dell'aggiudicatario in relazione alle offerte formulate telefonicamente.
 6. Non sono ammesse contestazioni in merito all'aggiudicazione dei lotti, che viene decisa dal banditore in modo insindacabile.
 7. Durante la gara il direttore della vendita ha la facoltà di riunire o di separare i lotti. Lo stesso, in qualità di mandatario, potrà compiere tutte quelle attività per il migliore espletamento del mandato.
 8. L'acquirente, oltre al prezzo di aggiudicazione, dovrà corrispondere il 25% dello stesso, per diritti d'asta, spese ed IVA.
 - 8.1 Il ritiro immediato del bene sarà possibile dopo l'effettivo pagamento che dovrà avvenire in contanti, con assegno circolare, bancario o bonifico.
 9. Le stime relative al possibile prezzo di vendita, stampate sotto la descrizione dei lotti riportati nel catalogo, sono espresse in Euro e non comprendono i diritti d'asta previsti al punto 8. Tuttavia, essendo tali stime effettuate con largo anticipo rispetto alla data dell'asta, potranno essere soggette a revisione, che verrà adeguatamente comunicata al pubblico durante l'asta.
 10. Il presente regolamento viene accettato automaticamente da tutti coloro che concorreranno alla vendita all'asta. I partecipanti alla vendita dichiarano che ogni eventuale controversia derivante dal presente atto sarà deferita in via esclusiva alla cognizione del Foro di Firenze, accettando contestualmente in tal modo l'esclusiva giurisdizione italiana.

PARTECIPAZIONE ALL'ASTA PER CORRISPONDENZA

Spett.

GALLERIA PANANTI  CASA d'ASTE
D A L 1 9 6 8

Palazzo Ridolfi - Via Maggio 15 - 50125 FIRENZE
Tel. +39 055 2741011 - Fax +39 055 2741034

www.pananti.com

Chi non può essere presente in sala ha la possibilità di partecipare all'asta inviando alla nostra sede questa scheda compilata e una copia di un documento valido.

Io sottoscritto

abitante a	Prov.	CAP
Via	n.	
Email	Tel.	

Con la presente scheda intendo partecipare alla vostra prossima asta del 30 e 31 Marzo 2012 alle condizioni specificate nel catalogo e nel sito, le quali dichiaro di aver letto e quindi di conoscere, concorrendo fino ad un massimo di Euro come sotto descritto:

NOME DELL'AUTORE	Lotto n.	OFFERTA MASSIMA EURO (In lettere) *per l'offerta telefonica indicare solo il recapito

Ai sensi e per gli effetti del Dlgs 196/2003 si rende noto che i dati personali saranno oggetto di trattamento anche mediante l'utilizzo di procedure informatiche e telematiche per finalità direttamente connesse con l'attività della Casa d'Aste Galleria Pananti (invio materiale informativo, divulgativo, ecc.). Relativamente al suddetto trattamento l'interessato potrà esercitare tutti i diritti di cui all'art. 7 del Dlgs. 196/2003.

Cod. Fiscale.

Firma

Ai sensi e per gli effetti degli artt. 1341 e 1342 c.c. il sottoscritto dichiara di aver attentamente letto e quindi di approvare specificamente le clausole n. 1, 2, 2.1, 2.2, 2.3, 3, 4, 5, 6, 7, 8, 8.1, 9, 10 delle condizioni di vendita riportate sul catalogo e sul sito, oltre al regolamento sul retro della presente.

Luogo e data,

Firma

R E G O L A M E N T O

1. Le condizioni di vendita sono quelle specificate sul catalogo dell'asta

2. L'offerta per corrispondenza equivale all'alzata di mano in sala.

All'aggiudicazione andrà aggiunto il 25% quale diritti d'asta compresa IVA

3. L'offerta per corrispondenza sarà valida fino a che sarà uguale o superiore al massimo prezzo battuto in sala.

4. Nel caso ci giungessero, per una stessa opera, più offerte di pari importo, l'opera verrà aggiudicata alla prima offerta pervenutaci.

ASSOCIAZIONE NAZIONALE CASE D'ASTE

BLINDARTE CASA D'ASTE

Via Caio Duilio 4d/10 - 80125 Napoli
tel. 081 2395261 - fax 081 5935042
www.blindarte.com - e-mail: info@blindarte.com

ARCHAION - BOLAFFI ASTE AMBASSADOR

via Cavour 17/F - 10123 Torino
tel. 011 5576300 - fax 011 5620456
www.bolaffi.it - e-mail: aste@bolaffi.it

CAMBI CASA D'ASTE

Castello Mackenzie - Mura di S. Bartolomeo 16c - 16122 Genova
tel. 010 8395029 - fax 010 812613
www.cambiaste.com - e-mail: info@cambiaste.com

DELLA ROCCA CASA D'ASTE

via della Rocca 33 - 10123 Torino
tel. 011 888226 - 011 8123070 - fax 011 836244
www.dellarocca.net - e-mail: info@dellarocca.net

EURANTICO

Loc. Centignano snc - 01039 Vignanello VT
tel. 0761 755675 - fax 0761 755676
www.eurantico.com - e-mail: info@eurantico.com

FARSETTIARTE

viale della Repubblica (area Museo Pecci) - 59100 Prato
tel. 0574 572400 - fax 0574 574132
www.farsettiarte.it - e-mail: info@farsettiarte.it

FIDESARTE ITALIA S.r.l.

via Padre Giuliani 7 (angolo via Einaudi) - 30174 Mestre VE
tel. 041 950354 - fax 041 950539
www.fidesarte.com - e-mail: fidesarte@interfree.it

FINARTE CASA D'ASTE

piazzetta Bossi 4 - 20121 Milano
tel. 02 863561 - fax 02 867318
www.finarte.it - e-mail: mail@finarte.it

MEETING ART CASA D'ASTE

corso Adda 11 - 13100 Vercelli
tel. 0161 2291 - fax 0161 229327-8
www.meetingart.it - e-mail: info@meetingart.it

GALLERIA PACE

Piazza San Marco 1 - 20121 Milano
tel. 02 6590147 - fax 02 6592307
www.galleriapace.com - e-mail: pace@galleriapace.com

GALLERIA PANANTI CASA D'ASTE

via Maggio 15 - 50125 Firenze
tel. 055 2741011 - fax 055 2741034
www.pananti.com - e-mail: info@pananti.com

PANDOLFINI CASA D'ASTE

Borgo degli Albizi 26 - 50122 Firenze
tel. 055 2340888-9 - fax 055 244343
www.pandolfini.com - e-mail: pandolfini@pandolfini.it

POLESCHI CASA D'ASTE

Foro Buonaparte 68 - 20121 Milano
tel. 02 89459708 - fax 02 86913367
www.poleschicasadaste.com - e-mail: info@poleschicasadaste.com

PORRO & C. ART CONSULTING

Piazza Sant' Ambrogio 10 - 20123 Milano
tel. 02 72094708 - fax 02 862440
www.porroartconsulting.it - e-mail: info@porroartconsulting.it

SANT'AGOSTINO

corso Tassoni 56 - 10144 Torino
tel. 011 4377770 - fax 011 4377577
www.santagostinoaste.it - e-mail: info@santagostinoaste.it

STADION CASA D'ASTE

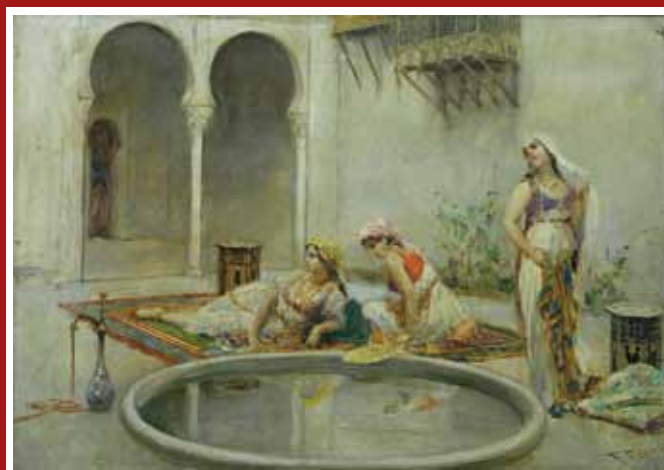
Riva Tommaso Gulli 10/a - 34123 Trieste
tel. 040 311319 - fax 040 311122
www.stadionaste.com - e-mail: info@stadionaste.com

VENETOARTE CASA D'ASTE

Via XXVIII Aprile 118bis - 35047 Solesino PD
tel. 0429 707224 - 0429 707203 - fax 0429 770080
www.veneto-arte.it - e-mail: info@veneto-arte.it

VON MORENBERG CASA D'ASTE

Via Malpaga 11 - 38100 Trento
tel. 0461 263555 - fax 0461 263532
www.vonmorenberg.com - e-mail: info@vonmorenberg.com



GALLERIA PANANTI  CASA d'ASTE
DAL 1963

Palazzo Ridolfi - Via Maggio 15 - 50125 FIRENZE - Tel. +39 055 2741011 - Fax +39 055 2741034

www.pananti.com