

GALLERIA PANANTI  CASA d'ASTE  
DAL 1968



**ANTIQUARIATO**  
mobili, dipinti stampe e oggetti

## **ESPERTI**

Arte Moderna e Contemporanea  
Piero Pananti  
Filippo Pananti

Arte Italiana, dipinti,  
disegni e sculture del XIX e XX sec.  
Andrea Baboni

Grafica e Edizioni  
Paolo Parri

Dipinti,  
mobili e oggetti di Antiquariato  
Massimo Bartolozzi  
Emanuele Castellani

Direzione  
Filippo Pananti

Coordinamento  
e Direzione Amministrativa  
Serena Berti

Magazzino/Consegne  
Salvatore Schipani - Marco Magni

Grafica e design  
Luchi Design - Firenze

Fotografia  
Marco Giacomelli

Ufficio Stampa  
Bianca Zani Pananti - Silvia Mastrorilli

In copertina: lotto 270 Bartolemeo Salvestrini  
Retro di copertina: lotto 156 Francesco Hayez

# ANTIQUARIATO

## mobili, dipinti stampe e oggetti

### **ESPOSIZIONE**

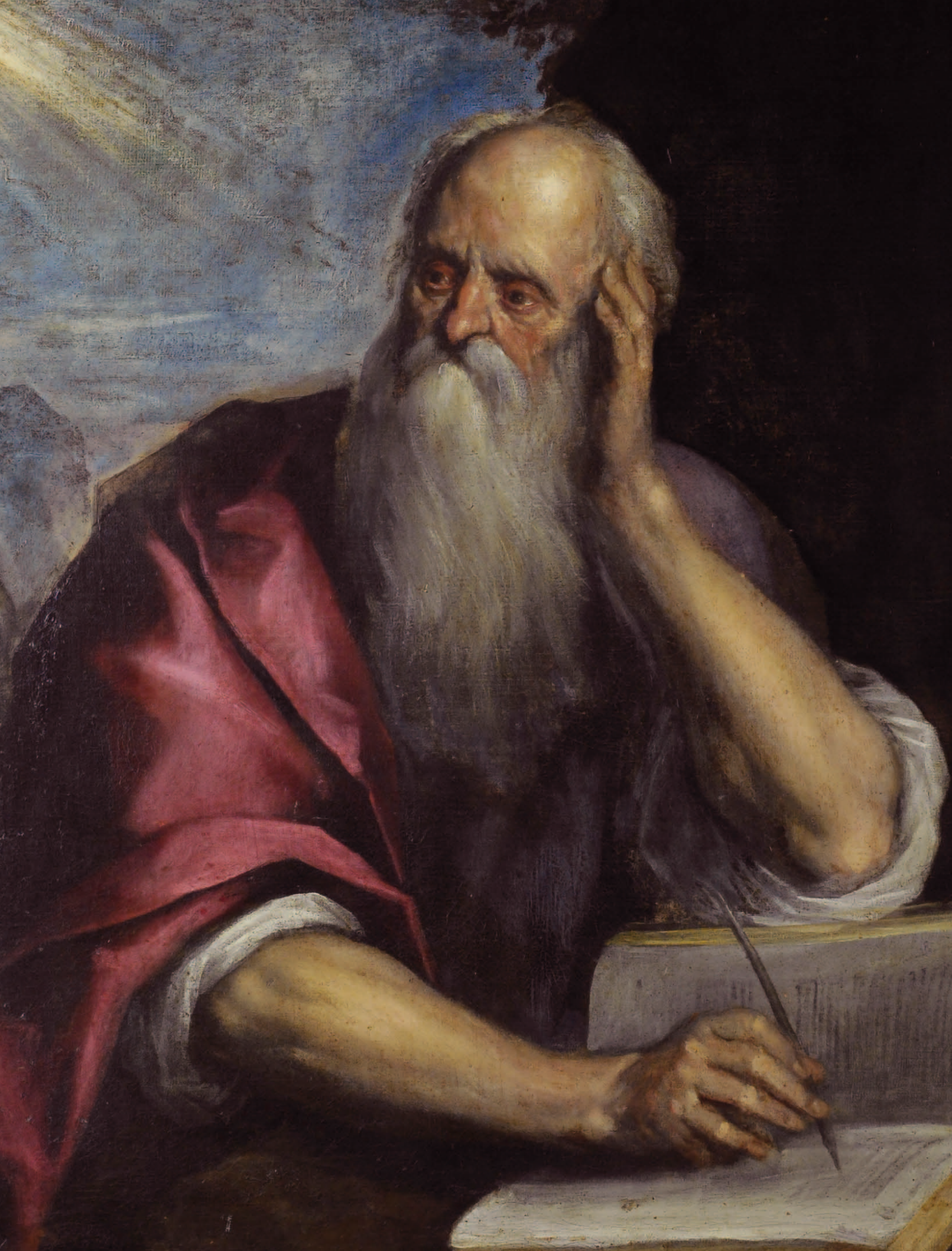
Firenze: 18-24 maggio 2012  
orario 10.00 - 19.00

### **ANTEPRIMA ESPOSIZIONE**

Milano: 11-14 maggio 2012  
orario 10.00/13.00 - 14.00/18.00

### **ASTA**

Venerdì 25 maggio 2012 ore 16.00



**ANTIQUARIATO**  
**mobili, dipinti stampe e oggetti**

**Prima sessione dal lotto n° 1 al 270**  
**Venerdì 25 maggio ore 16.00**



1

**Scrittoio**

in noce, con ribalta, cassettoni interni e un ripiano, un cassetto sulla fascia, gambe tortili riunite da traversa, piedi sagomati, XIX sec., cm. 112x72,5x40.

€ 800/1.000

2

**Cassone in noce**

intagliato, con rilievi a grottesche sul fronte e cartigli sui fianchi, piedi ferini, cm. 55x129x50, XIX sec.

€ 400/600

3

**Poltrona**

in noce, braccioli a giorno con desinenze a ricciolo, schienale e seduta imbottiti, piedi a sciabola.

€ 500/700

4

**La Madonna della Seggiola**

Incisione calcografica all'acquaforte e bulino da Raffaello, dis. e inc. Raffaello Morghen; cornice in lacca nera e oro, cm. 53,5x43,5.

€ 200/300

5

**Cartella**

contenente quaranta stampe di vario soggetto, dimensione ed epoca.

€ 100/200

1



6

**Sacra conversazione**

stampa da Frà Bartolomeo, cornice in legno dorato, cm. 72x55

€ 300/500

7

**Madonna con Bambino e San Francesco**

Stampa da A. Carracci, inc. N. Dorigny, mm. 495x380, cornice in legno dipinto.

€ 150/200

8

**Il Volto Santo**

Olio su tela riportata su tavola, cm. 24,5x20,5 inizio XIX sec. in cornice in legno dorato a pastiglia.

€ 300/500

9

**Stefanie Stepski**

BARCA DI PESCATORI, 1882 Olio su tela, cm. 72,5x56,5 Firma e data sul verso.

€ 2.000/2.500

10

**Stefanie Stepski**

ABBAZIA, 1878 Olio su tela, cm. 28,5x37,5 Firma, data e titolo sul verso.

€ 900/1.500

11

**Stefanie Stepski**

PAESAGGIO, 1882 Olio su tela, cm. 28,5x38 Firma, data e titolo sul verso.

€ 900/1.500

9



10



11



2





14



15

12  
**Coppia di poltrone**  
con schienale, seduta e braccioli rivestiti  
in pelle, montanti sagomati, gambe  
dritte, Inghilterra, XIX sec.

€ 800/1.200

13  
**Coppia di fiaschette**  
in porcellana bianca e blu con  
decorazioni a fiori, con una presa  
laterale, Delft, inizio XX sec.

€ 200/300

14  
**Storie di Perseo**  
placca in porcellana dipinta, cm.  
21,5x13,5 (restauri)

€ 250/300

15  
**Servito**  
in porcellana bianca e oro, composto  
da: una teiera, un bricco, una  
zuccheriera, due tazze da tè con piattini,  
due piattini rettangolari, marcati Holzner  
Czechoslovakia.

€ 1.000/1.500

16  
**Servito**  
in porcellana bianca composto da:  
undici piatti fondi, sei piattini, sei vassoi  
di varia forma, due salsiere, sei raviere,  
una zuppiera e un colino.

€ 800/1.200

17  
**Lampadario**  
in metallo dorato, con pendenti a goccia  
in cristallo, a dieci bracci, prima metà XX  
sec., cm. h. 92, cm. diam. 64.

€ 400/500

18  
**Macchina per stenografia**  
marca Grand Jean, Parigi, anni  
'60, in custodia di finta pelle.

€ 100/200

19  
**Mario Nuti**  
(Firenze, 1923)  
Paesaggio, 1939  
Olio su compensato, cm. 55,5x85  
Firma e data in basso a destra.

€ 350/450

20  
**Mario Nuti**  
(Firenze, 1923)  
Composizione  
Olio su tela, cm. 59x80  
Firma in basso a sinistra. Sul verso:  
Etichetta Società Belle Arti, Firenze,  
Mostra sociale 1942.

€ 300/500

21  
**Anonimo del XIX sec.**  
Pescatore, fiume e ponte  
Acquerello su carta, cm. 20x28,9

€ 100/200

24



22  
**Coppia di vasi**  
di forma medicea, in ghisa dipinta, cm.  
58x48 ciascuno.

€ 100/200

23  
**Lampada da terra**  
in ottone e bronzo, con fusto a colonna  
scanalata, poggiate su tre piedi, cm.  
h. 179.

€ 100/200

24  
**Brocca**  
in maiolica dipinta con figura di  
cavaliere entro riserve,  
Italia Meridionale XVII sec.

€ 250/350

23







25

25

**Coppia di cinghiali**

in vetro di murano, con teste in bronzo cesellato.

€ 800/1.000

26

**Credenza**

lustrata in radica di noce, mossa sul fronte e sui fianchi, tre cassetti sotto il piano e quattro sportelli, calandra sagomata e piedi a ricciolo, cm. 102x234x68.

€ 1.800/2.500

27

**Ribalta**

in palissandro e vari legni, con specchiature sui tre cassetti frontali, scarabattolo interno a cinque cassettoni e ripiani, piedi a mensola, Liguria, XVIII sec., cm. 107x117x56.

€ 2.200/3.000

27



30

28

**Tappeto Aubusson**

su fondo cremisi, con cornici floreali, cm. 362x251.

€ 900/1.500

29

**Pinnacolo**

in terracotta, di forma sferica, poggiante su base rettangolare, cm. 100x33.

€ 100/200

30

**Nove sigilli in ceramica**

della dominazione Prussiana (dal 1707 al 1848), montati su cartoncino.

€ 100/200

29



31  
**Panchetto**  
in legno intagliato, gambe  
sinuose, seduta imbottita  
in stoffa marrone, cm.  
30x90x63.

€ 100/200

32  
**Grande bacile**  
in rame, una presa laterale  
ad anello, cm. 67,5.

€ 100/200

33  
**Tredici coltelli**  
con presa in osso e lama in  
metallo, Inghilterra, XIX sec.

€ 100/200

34  
**Due tavoli**  
in noce, poggianti su tre  
gambe a balaastro riunite  
da traversa rettilinea, cm.  
79x323x58

€ 100/150

35  
**Tavolo a bandelle**  
in noce, due cassetti esterni  
sotto il piano, gambe dritte  
riunite da traversa, cm.  
80x175x72,5 (aperto)

€ 400/800

36  
**Balastra**  
in noce, ringhiera a birilli,  
cm. 80x265.

€ 1.000/1.500

37  
**Coppia di candelieri**  
in porcellana policroma, con  
sculturine di pastori sul fusto,  
marcati alla base, Vienna,  
seconda metà XIX sec., cm. h.  
35 (ciascuno).

€ 100/200

38  
**Anfora**  
in marmo rosso di Verona,  
cm. h. 63.

€ 500/700

39  
**Scuola danese, inizio XX sec.**  
VELIERO  
Olio su tela, cm. 66,5x97,5  
Firma illeggibile in basso a destra.

€ 2.500/3.000

40  
**Anonimo, fine XIX sec.**  
BATTAGLIA  
Olio su tela, cm. 60x94  
in cornice in legno intagliato e  
dorato, fine XIX sec.

€ 2.500/3.000

38



36



35





53

41  
**Amelia Mecherini**  
 (Firenze, 1890)  
 L'OSPIZIO A SETTIGNANO  
 Olio su tavola, cm. 47x66,5  
 Firma in basso a destra.

€ 600/800

42  
**Piero Bernardini**  
 (Firenze, 1891 - 1974)  
 VASCELLO; INTERNO  
 China su carta, cm. 24,5x33;  
 cm. 24,5x36  
 Due illustrazioni firmate, recanti  
 sul verso timbro: "Giani, Testi  
 & C."

€ 200/400

43  
**Renato Zini**  
 (Firenze, 1890 - 1969)  
 CARROZZELLE  
 Acquerelli su carta, cm.  
 7,5x15,5 (ciascuno)  
 Coppia di acquerelli firmati in  
 basso a sinistra.

€ 500/700

44  
**FIORI**  
 Quadretto in pietre dure, XIX  
 sec., cm. 14,5x21,5.

€ 350/450

45  
**Candelabro**  
 in porcellana, fusto tornito,  
 traforato e dipinto, bracci in  
 metallo dorato con elementi  
 floreali e bobeches in  
 porcellana policroma, XIX  
 sec., cm. h. 47.

€ 250/350



52

46  
**Coppia di vasi**  
 in maiolica dipinta, con profili  
 di figure e decorazioni vegetali,  
 coperchio con presa a pigna,  
 marcate alla base con gallo blu,  
 Cantagalli, XX sec., cm. h. 28  
 (ciascuno).

€ 200/400

47  
**Crespina**  
 in maiolica con nome della famiglia  
 Caneva sul cavetto, cm. diam. 30,5,  
 XVII sec. (restauri)

€ 180/250

48  
**Poltrona**  
 in noce, gambe tornite, tessuto a  
 fiamma.

€ 400/600

49  
**Coppia di torciere**  
 in legno dipinto e dorato, cm. h.  
 139.

€ 100/200

50  
**Cornice ovale**  
 in legno intagliato, dipinto e dorato,  
 cm. 40x22,5; cm. 46,7x30.

€ 100/100

51  
**Tavolino**  
 in legno laccato azzurro e avorio,  
 con decori a fiori in stile veneziano,  
 un cassetto, gambe a faretra riunite  
 da traversa incrociata con cimasa,  
 dipinto da Filippo de Pisis, cm.  
 74x65x45.

€ 5.500/6.500



46

52  
**Grande centrotavola**  
 in porcellana bianca con  
 profilature in oro, due anse a  
 ricciolo con mascheroni, rilievi alla  
 base, marcato N e corona alla  
 base, inizi XX sec.

€ 400/500

53  
**Grande vaso**  
 in maiolica dipinta a  
 grottesche, con medaglione e  
 rilievi alla base, due anse a forma di  
 animale fantastico, inizi XX sec.

€ 300/400

51



41



54

**Cestino centrotavola**

in porcellana bianca traforata, con decorazioni in oro e fiori dipinti, marcato alla base N e corona, fine XIX sec., cm. h. 18.

€ 300/400

55

**Base esagonale**

in legno con rosette intagliate a rilievo sulle facce esterne, e ricami inseriti tra cornicette intagliate e dorate con palmette e Veronica sul fronte, XVIII sec, cm. 70x30x25

€ 190/300

56

**Vaso**

in porcellana dipinta a fiori su fondo nero, manifattura Ginori, Doccia, prima metà XX sec., cm. h. 40.

€ 200/300

57

**Musico; Ombrellaio**

Coppia di statuine in porcellana policroma, marcati N e corona alla base, fine XIX sec., cm. h. 18 (ciascuno).

€ 400/600

58

**Dama e cavaliere**

Coppia di sculture in porcellana policroma, marcate alla base con scudo blu, Vienna XIX-XX sec.

€ 400/600

59

**Coppia di alari**

in bronzo, con busti femminili in rilievo, sec. XVIII sec.

€ 180/250

60

**Damina con paniere**

scultura in porcellana policroma, marcato alla base N e corona, fine XIX sec., cm. h. 22

€ 300/400

61

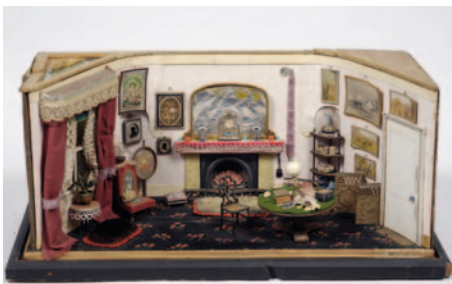
**Letto a barca**

in noce, XIX sec. cm. 185x152

€ 400/600



65



62

**Pescatorello**

Sculturina in bronzo da Vincenzo Gemito, cm. 25

€ 300/500

63

**Portale**

in legno dipinto e dorato, laterali a lesene con decori a racemi in rilievo, fregio con cornice a doppia gola e dentellatura, con stemmi dipinti, fine XIX sec., cm. 276x183.

€ 800/1.000

64

**Coppa**

in porcellana bianca, con putti ed elementi decorativi in rilievo, due anse a ricciolo, coperchio con presa a putto, marcato N e corona alla base, inizio XX sec.

€ 250/350

65

**Due maquette**

di salotto, entro teche di vetro, entrambe con iscrizione alla base "Broun Morison", cm. 22x46x20 (ciascuna).

€ 2.000/3.000

66

**Due maquette**

di salotto, entro teche di vetro, entrambe con iscrizione alla base "Broun Morison", cm. 22x46x20 (ciascuna).

€ 2.000/3.000

69

**Enrico Sacchetti**

(Roma, 1877 - Firenze, 1967)  
L'UOMO NERO  
Matita su carta, cm. 27x19,5  
Firma e titolo in basso a destra.

€ 100/200

70

**Arturo Checchi**

(Fucecchio, 1886 - Perugia, 1971)  
DUE STAMPE  
A) Capre in riposo, 1927, acquaforte, mm 540x410 (foglio), mm 142x246 (lastra), firma in basso a destra, data e titolo a sinistra;  
B) Contadino con muli, acquaforte, mm. 372x662 (foglio), mm 350x240 (lastra), firma in basso a destra.

€ 100/200

71

**Piero Bernardini**

(Firenze, 1891 - 1974)  
UOMO CHE DISEGNA  
Carboncino su carta, cm. 24x35 (ciascuno)  
due disegni firmati.

€ 100/200

72

**Francesco Paolo Michetti**

(Tocco di Casauria, 1851 - Francavilla al mare, 1929)  
PASTORELLA, 1875  
Acquaforte, mm. 373x542 (foglio); mm. 152x240 (lastra)  
Firma e data in lastra in basso a destra; timbro in basso a sinistra: "raccolta Ugo Ojetti".

€ 100/200

73

**Anonimo del XIX sec.**

TAVOLA ANATOMICA  
Matita su carta, cm. 32x15,6

€ 150/300

74

**G. Stella**

BALSA STELLA EX LIBRIS, 1910  
Acquaforte, mm. 265x185  
Firma in basso a destra.

€ 100/200

72



73



74



69



75  
**Madonna con Bambino**  
antica stampa montata su  
tela cm. 69,5x56, cornice in  
legno dorato.

€ 200/400

76  
**Matilde Gioli - Banti**  
FIGURA FEMMINILE  
Matita su carta, cm. 56x45  
Firma in basso a sinistra.

€ 100/200

77  
**G. Pancani**  
RITRATTO VIRILE, 1894  
Olio su tela, cm. 76x62  
Firma e data in basso a  
sinistra.

€ 400/500

78  
**Scuola Europea XIX  
sec.**  
PAESAGGIO  
Olio su tela, cm. 40x61,5

€ 250/300

79  
**Scuola Europea XIX  
sec.**  
PAESAGGIO CON FIGURA  
Olio su tela, cm. 55x71

€ 280/350

80  
**Renato Zini**  
(Firenze, 1890 - 1969)  
MUSICANTI  
Acquerelli su carta, cm.  
5,5x3,5 (ciascuno)  
Coppia di acquerelli firmati.

€ 100/150

81  
**E. Torrini**  
FUMATORE DI PIPA  
Acquerello su carta, cm.  
38x26  
Firma in alto a destra. XIX sec.

€ 300/500

82  
**Anonimo del XIX sec.**  
TESTA DI VECCHIA  
Olio su cartone, cm.  
39,2x29,7  
(difetti)

€ 200/300

83  
**Mobile pensile**  
in ciliegio, a quattro sportelli  
di cui due a vetri, con intagli  
floreali, firmato sul fianco  
sinistro "Cadorin" (Vincenzo  
Cadorin, 1854-1925), 1900  
circa, cm. 89x111x26,5.  
Bibliografia: rif. R. Bossaglia  
e C. Cresti, Liberty in Italia,  
Firenze, 1978.

€ 3.000/4.000

84  
**Mobiletto**  
in mogano, piano sagomato  
rivestito in pelle, vano  
sottostante a giorno, fianchi  
sagomati, poggiate su  
piedi piramidali con rotelle,  
Inghilterra, periodo Vittoriano,  
cm. 68,5x66x58.

€ 300/600

85  
**Tavolo**  
in ferro, con piano in marmo  
verde, cm. 78x218x80

€ 100/200

86  
**Tavolo ovale**  
in mogano, gamba centrale con fusto sagomato e nodo riunito  
su quattro piedi sagomati, Inghilterra, XIX sec., cm. 75x90x72.

€ 100/150



87

**Credenza**

in legno dipinto, con due sportelli sfornellati, piedi a mensola, cm. 146x150x76.

€ 1.000/1.500

88

**Crocifisso**

in avorio, Italia Settentrionale, XVIII sec., cm. 25x18.

€ 1.200/1.400

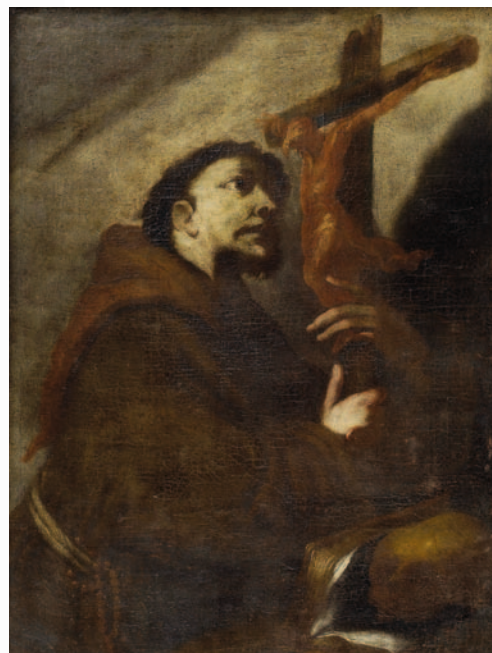
89

**Scuola Italia settentrionale XVII sec.**

**SAN FRANCESCO**

Olio su tela, cm. 87x63

€ 3.000/4.000



90

**Scuola Italia settentrionale XVII sec.**

**RATTO DI ELENA**

Olio su tela, cm. 96x148

Cornice in legno dorato.

€ 1.800/2.800

91

**Scuola Toscana, XVII sec.**

**NATURA MORTA CON PESCE**

Olio su tela, cm. 48,7x74,8

€ 1.800/2.200



92

**Scrittoio**

in mogano, piano con angoli stondati, fronte concavo, tre cassetti sulla fascia, gambe a volute, con traversa sagomata e traforata, sul piano alzata con due sportelli e ripiani, XIX sec., cm. 128x124x77.

€ 2.000/2.500

93

**Cassettone**

lustrato in noce, piano con angoli scantonati, due cassetti sotto la fascia e due sportelli, all'interno tre cassetti, base modanata, Toscana XVII sec., cm. 93x145x69.

€ 1.500/2.500

94

**Ribalta**

lustrata in radica di noce, fronte mosso a tre cassetti, scarabattolo interno con quattro cassettoni, piedi a mensola, Verona, XVIII sec., cm. 100x120x62.

€ 4.500/5.500

95

**Allegoria della Vittoria**

China su carta, Scuola Francese, prima metà XIX sec., cm. 11x13.

€ 150/250

96

**Due busti e una figura**

in gesso, cm. h. 50; cm. h 45; cm. h. 54. (rotture).

€ 100/200

97

**Pesci**

quattro stampe colorate a mano, mm. 240x405.

€ 100/200



97



96



92



93



94

98  
**da Giuseppe Zocchi**  
PONTE ALLA BADIA  
Acquaforte, mm. 335x460

€ 200/250

99  
**Contadini**  
Incisione calcografica all'acquaforte  
da G. Giacoboni, inc. P. Dal Colle, in  
cornice in legno intagliato e dorato, cm.  
33x43.

€ 400/600

100  
**Veduta Dell'arco di Settimio Severo  
nel Foro Boario, 1821**  
Acquaforte  
dis. e inc. L. Rossini, cm. 39x47.

€ 300/500

101  
**Belisario accecato, 1769**  
Incisione all'acquaforte e bulino, cm.  
45x37  
da S. R. Neapolitanus, inc. C. Dall'Acqua,  
in cornice in legno intagliato e dorato, cm.  
45x37.

€ 350/550

102  
**Il Tempo che scopre la Verità**  
Incisione, cm. 52x66  
da N. Poussin, inc. G. Folo, in antica  
cornice in legno intagliato e dorato, cm.  
53x64.

€ 400/600

103  
**Cavallo al maneggio**  
Incisione calcografica all'acquaforte.  
dis. e inc. J. E. Ridinger, cm. 51x37

€ 200/300



98



99



100



101



102



103



104

**Helene Castori Jourde**

ADAMO

Olio su tavola, cm. 75,5x45,5

Firma in basso a sinistra. Sul verso:  
timbro doganale.

€ 500/1.000

105

**Amedeo Ghesio Volpengo**

(Cuneo, 1847 - Torino, 1889)

LA DONNA DALLA MARGHERITA

Olio su cartone, cm. 32,5x14

Sul verso: titolo e autentica di Giulio  
Carolini.

€ 1.800/2.800

106

**Amedeo Ghesio Volpengo**

(Cuneo, 1847 - Torino, 1889)

GENTILUOMO IN ROSSO

Olio su cartone, cm. 32,3x16,5

Sul verso: titolo e autentica di Giulio  
Carolini.

€ 1.800/2.200

107

**Amedeo Ghesio Volpengo**

(Cuneo, 1847 - Torino, 1889)

UN BRAVO

Olio su cartone (piccole rotture), cm. 31,5x14,9

Sul verso: titolo e autentica di Giulio Carolini.

€ 1.800/2.200

108

**Amedeo Ghesio Volpengo**

(Cuneo, 1847 - Torino, 1889)

UOMO D'ARME

Olio su cartone, cm. 30,8x11,9

Sul verso: titolo e autentica di Giulio Carolini.

€ 1.800/2.200

109

**Rialdo Guizzardi**

(Milano, 1920)

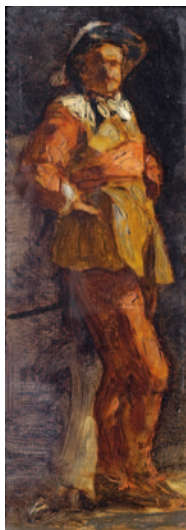
IL VENDITORE DI COCCO FRESCO, 1966

Olio su tela, cm. 60x50

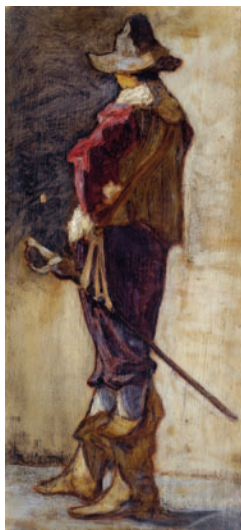
Firma in basso a destra. Sul verso: titolo, firma e  
data.

€ 700/900

108



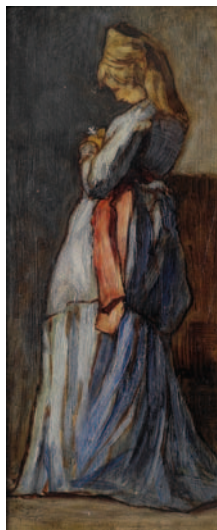
107



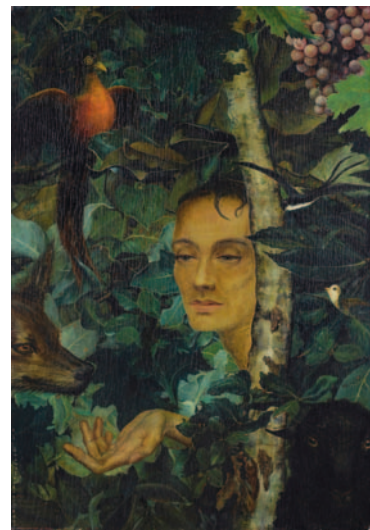
106



105



104



110  
**J. Fleury**  
TEMPESTA, 1896  
Carboncino su carta, cm. 46x62  
Data e firma in basso a sinistra.

€ 500/600

111  
**Bruno Beghè**  
(1892 - 1973)  
RITRATTO VIRILE, 1918  
Matita su carta, cm. 63,5x48,5  
Firma e data in basso a destra.  
Cornice in legno intagliato e dorato.

€ 250/350

112  
**Anonimo del XIX sec.**  
PROFILO DI DONNA  
Olio su tela, cm. 48,7x38

€ 300/400

113  
**Scuola Inglese, XIX sec.**  
IL CONTRATTO DI MATRIMONIO  
Olio su tela, cm. 54x73  
Cornice coeva in legno dorato e  
intagliato.

€ 800/1.200

114  
**Giuseppe Mascarini**  
(Bologna, 1877 - Milano, 1954)  
PAESAGGIO MONTANO  
Olio su compensato, cm. 35x49,5  
Firma in basso a destra.

€ 100/200



115  
**Alberto Caligiani**  
(Grosseto, 1894 - Firenze, 1973)  
TESTA DI BIMBO  
Sanguigna su carta, cm. 27x21  
Firma in basso a destra.

€ 100/200

116  
**Anonimo, fine XIX sec.**  
NUDO DI DONNA  
Olio su tela, cm. 64x45

€ 800/900

117  
**Umberto Prencipe**  
(Napoli, 1879 - Roma, 1962)  
AL VESPRO, 1908  
Olio su cartone, cm. 29x29  
Firma e data sul verso.

€ 100/200



118

**Servito da tè**

in maiolica dipinta a fiori su fondo celeste, composto da: 6 tazze, 6 piattini, 1 zuccheriera, 1 lattiera, 1 teiera e un piatto, marcato alla base con gallo nero, Cantagalli, prima metà XX sec.

€ 700/1.000

119

**Moschetto**

montato a lampada da terra, a due luci, cm.h. 180.

€ 100/200

120

**Due bacinelle**

in vetro soffiato, con coperchio, cm. h. 12, diam. 29; E DUE GRANDI PIATTI cm. diam 49, XIX sec.

€ 100/200

121

**Lampada**

a forma di ananas in terracotta, cm. 48.

€ 100/200

122

**Tavolo**

in noce, gambe sagomate, traverse a rocchetto, piedi a cipolla, piano in marmo rosa, cm. 84x154x88, XIX sec.

€ 1.500/2.500

123

**Cassettone**

in noce, tre cassette sul fronte, inserti in metallo dorato ed inciso con gambe troncopiramidali, Impero, cm. 89x127x60.

€ 1.500/2.000

124

**Due seggioloni e sei sedie**

in noce, cartelle intagliate con pannelli in radica, Brescia, sec. XVII

€ 2.500/3.500

125

**Scena allegorica**

placca rotonda in bronzo a rilievo, seconda metà XVII sec., cm. diam. 26.

€ 100/200

126

**Sfinge alata**

antica placca in bronzo, cm. 7x7.

€ 200/400



121



118



126



125



122

127  
**Secchiello**

in argento, corpo sagomato con decorazioni a sbalzo inserite in cartelle bulinate, base circolare percorsa da cornice con cordone intrecciato e ovoli, Roma, XVIII sec., cm. 12x18. gr. 500

€ 1.800/2.800

128  
**Coppia di vasi**

in maiolica dipinta, decorati a paesaggi, coperchi con presa a frutto, marcati alla base, Savona XVIII-XIX sec.

€ 100/200

129  
**Sei piattini**

in porcellana policroma, bordo blu con decori in oro e frutta nel cavetto, marcati Epiag Royal Czechoslovakia.

€ 300/400

130  
**Coppia di Cachepot circolari**

in metallo dorato e inciso, festoni sul corpo, quattro piedi sagomati, prese ad anello, coppa in vetro blu, fine XIX sec., cm. h. 16,5.

€ 1.200/1.400

131  
**Tazza**

in porcellana bianca, decorata a paesaggi e figure di fanciulli, con prese laterali a intreccio e presa sul coperchio a forma di fiore, cm. h. 14, cm. diam. 14,5.

€ 100/200

132  
**Scuola Toscana, inizio XVII Sec.**

MADONNA  
Olio su rame, cm. 12x9,5

€ 1.000/1.500

133  
**Scuola Italia Centrale, XVIII sec.**

MADONNA  
Olio su rame, cm. 22,5x17 (difetti).

€ 500/700

132



133



130



131



134

**Cassettone**

lustrato in noce, piano con angoli stondati, un cassetto piccolo sul fronte e altri tre grandi, poggiante su piedi a mensola sagomati, fine XVIII sec., cm. 89x130x60.

€ 500/700

135

**Tappeto Mahal**

a fondo rosso, con decorazioni geometriche, bordo a cornici con fondo blu, cm. 680x420. XIX sec.

€ 1.500/2.500

136

**Tappeto**

fondo arancio, bordo blu, cm. 285x250., XX sec.

€ 100/200

137

**Tappeto**

a fondo blu, con decorazioni ad elementi vegetali, vasi e farfalle, Cina, XIX sec., cm. 356x285.

€ 700/1.000

138

**Busto di uomo**

in gesso dipinto, su mensola. cm. h. 96

€ 100/200

139

**Orologio da tavolo**

in bronzo dorato, cassa a plinto sormontata da figura di Flora, fascia sottostante con rilievo centrata da medaglione con putto, mostra in smalto bianco con numeri romani, Francia, XIX sec., cm. 33x26x8,5. (mancanze; non funzionante).

€ 1.000/1.200

137



139



138



134



140  
**Annunciazione**  
in terracotta,  
seconda metà  
XIX sec., cm.  
143,5x170.

€ 2.500/3.500

141  
**Anonimo, inizio  
XX sec.**  
AMORINI SU  
CARRO  
olio su tela riportata  
su cartone, cm.  
26x28 (ciascuno)  
Coppia di dipinti

€ 500/1.000

142  
**Scenografia**  
Tempera su carta  
riportata su tela  
Tre pannelli, inizi XX  
sec., cm. 400x230  
(ciascuno).

€ 600/800

143  
**Anonimo del  
XIX sec.**  
ALLEGORIA  
DELL'AMORE  
Olio su tela, cm.  
107x83

€ 1.000/1.500

144  
**Eugene  
Marguerite  
Calmant.**  
FIORI  
Acquerello su carta,  
cm. 46x55,5  
Firma in basso a  
destra. Cornice  
dorata a pastiglia.

€ 800/1.000



143



141



144



142

147



146



148



149



145

**Anonimo del XX sec.**

**BERBERI A CAVALLO**

Olio su legno, cm. 22,5x51; cm.

23,5x58; cm. 23x53; cm. 28,5x34

Quattro dipinti.

€ 1.500/2.000

146

**Coriolano Vighi**

(Firenze, 1852 - Bologna, 1905)

**PAESAGGIO**

Tempera su tela, cm. 162x88,5

Firma in basso a sinistra.

€ 1.500/1.700

147

**Enrico Sacchetti**

(Roma, 1877 - Firenze, 1967)

**QUATTRO OPERE SU CARTA**

A) Due modelle, tecnica mista su carta, cm. 53x41,5;

B) Due modelle, tecnica mista su carta, cm. 53x41,5, firma in basso a sinistra;

C) Tre modelle, 1914, tecnica mista su carta, cm. 47,5x53, firma e data in basso a destra;

D) Due modelle, tecnica mista su carta, cm. 53x41,5.

Opere provenienti dalla raccolta Ugo Ojetti.

€ 2.000/3.000

148

**Alberto Ferrero**

(Vercelli, 1888 - Roma, 1963)

**BAGNANTE, 1919**

Olio su tavola, cm. 40x35

Firma, data e titolo sul verso.

€ 300/500

149

**Emilio Comba**

(Torino, 1924)

**VELE**

Olio su tela, cm. 30x20

Firma in basso a destra.

€ 100/200

145



150

**Dixon Clark**

(1849 - 1944)

BASSOTTO

Olio su cartone, cm. 19x24

Firma in basso a sinistra.

€ 200/300

151

**J. Phillip Schmand**

(New York, 1871 - 1942)

RITRATTO DI DONNA CON ROSE, 1910

Olio su tela, cm. 23x17,5

Firma e data in basso a destra.

€ 250/500

152

**Attr. a Ettore De Maria Bergler**

PERSONAGGIO ARABO

Acquerello su carta, cm. 48x35

€ 800/1.000

153

**G. Mussino**

RITRATTO DI SIGNORA

Olio su tela, cm. 79x57

Firma in basso a destra. XIX sec.

€ 500/1.000

154

**Leon Marcello Banti**

(1880 - 1958)

PROCESSIONE

Olio su tavoletta, cm. 5,5x14

Firma in basso a sinistra e sul verso.

€ 700/900



151



152



150



154



153



155



156



155

**Attr. a Giovanni Carnovali detto il Piccio**

SANTA

Olio su tela, cm. 57x47

€ 1.200/1.500

156

**Francesco Hayez**

(Venezia, 1791 - Milano, 1882)

SANTA, 1842

Matita su carta, cm. 53x43,5

Firma e data in basso a sinistra; cornice in legno dorata a pastiglia. Expertise a cura di Fernando Mazzocca.

€ 12.000/14.000

157

**Antonio Puccinelli**

(Castelfranco di sotto, 1822 - Firenze, 1897)

LA NOBILDONNA SILVATICI NISTRI

Olio su tela, cm. 130x80

Bibliografia: Panjia Alessandro, Vezzosi Guglielmo, Memorie di famiglia. Storia curiosità, aneddoti e cronache di antiche casate pisane, Edizioni ETS, Andrea Vallerini Editore, 1994.

I Macchiaioli Nuovi Contributi. Omaggio a Puccinelli, a cura di Dario Durbè, Nuovo Archivio dei Macchiaioli, Roma 1997, Galleria Pananti, Firenze 1997-1998, p. 50, tav. 16

€ 6.500/8.000

157



158

**Tazza ottagonale**

in giada, con presa laterale, Cina, fine XVIII sec., cm. diam. 12

€ 500/700

159

**Paesaggi con figure**

Due pannelli in tessuto dipinto, Cina, fine XIX sec., cm. 42x19.

€ 700/1.000

160

**Vasetto cilindrico**

in porcellana, con rilievi floreali dipinti in policromia, Cina, XIX, marcato alla base con sigillo in ceramica, cm. 11

€ 250/450

161

**Coppia di vasi esagonali**

in porcellana policroma, con decori floreali, Cina, prima metà XX sec., cm. h. 37

€ 300/500

162

**Ventaglio**

in carta dipinta con figure entro riserve e stecche in lacca decorata in oro, Cina, XIX sec., cm. 27x51,5.

€ 600/800

163

**Flacone**

in vetro, con decorazioni inside painting con paesaggi e animali, Cina.

€ 200/300

164

**Snuff bottle**

in vetro, con rilievi a cammeo bianchi e blu con cicogne, Cina, fine XIX sec.

€ 200/300

159



162



161



165

**Cofanetto ottagonale**

in lacca e oro, decorazioni con paesaggi e figure sul coperchio e sulle facce, Cina, XX sec., cm. 29x12.

€ 150/200

166

**Quindici piattini**

in lacca nera, con decorazioni in oro a paesaggi e uccelli nel cavetto, cm. diam. 10,5; TRE SCATOLE circolari in lacca rossa di varia misura, con decorazioni a pavoni.

€ 100/200

167

**Figura femminile**

piccola scultura in avorio intagliato, Cina, prima metà XX sec., cm. h. 20.

€ 200/300

168

**Snuff bottle circolare**

in vetro, con decori a rilievo bianchi e blu con figure e paesaggio, Cina.

€ 200/300

169

**Piccolo idolo**

Pendente in giada intagliata, Guatemala.

€ 300/400

170

**Figure di mandarini e dignitari**

quattro sculture in terracotta invetriata e dipinta in azzurro e oro; UN VASO di simile fattura, marcate alla base, Cina, prima metà XX sec.

€ 1.500/2.000

171

**Tabacchiera**

in giada verde intagliata, Cina

€ 300/400

172

**Flacone**

in vetro, con decorazioni inside painting con paesaggi, Cina.

€ 150/250

173

**Snuff bottle**

in vetro giallo, con rilievi a cammeo in verde con figure e tori, Cina.

€ 200/300

167



165



170



173



172



171



168



169





176

174  
**Piatto Satsuma**  
in porcellana policroma, con decori vegetali e ventagli, cm. diam.31.

€ 100/200

175  
**Due figure femminili**  
gruppo in giada, Cina, inizio XX sec., cm. h. 21.

€ 700/900

176  
**Tre snuff bottle**  
in agata e venturina, due con decori a rilievo, Cina, XX sec.

€ 300/400

177  
**Guanyn**  
in porcellana policroma, Cina, XX sec., cm. h. 17.

€ 100/200

178  
**Maschera**  
Pendente in pietra, Guatemala.

€ 100/200

179  
**Figura di donna**  
Tempera su tessuto, Cina, XIX-XX sec., cm. 30,5x20.

€ 100/200



181

180  
**Due piatti di porcellana**  
Cina, cm. diam. 39 (ciascuno).

€ 1.500/2.500

181  
**Cinque snuff bottle**  
di varie forme, materiali ed epoche, Cina

€ 600/800

179



174



175



178



182

**Coppia di vasi**

in metallo e smalti cloisonné, a motivi floreali e uccelli su fondo viola, Cina, fine XIX sec., cm. h. 118 (ciascuno).

€ 2.500/3.500

183

**Coppia di Guanyn**

in porcellana bianca, Cina, fine, XIX sec., cm. h. 21

€ 200/400

184

**Vaso**

in lacca rossa, con decorazioni a motivi vegetali e fiori, Cina, fine XIX sec., cm. 38

€ 400/600

185

**Pannello**

in carta dipinta con scena di corte, Cina, XIX sec., cm. 20x30

€ 300/500



182

186

**Agata intagliata**

con rilievi a figure e paesaggio, Cina, fine XIX sec., cm. 6

€ 150/300



186

187

**Figura di dama e vecchio contadino**

Coppia di sculture in terracotta dipinta e invetriata, marcate alla base, Cina, XX sec.

€ 400/600



183



184



187



185

188  
**Coppia di piatti**  
in porcellana policroma, con fiori e scene di corte, Cina, XIX sec.

€ 400/600

189  
**Coppia di flaconi**  
in porcellana bianca, con decori a fiori, marcati alla base, Cina, inizi XX sec., cm. h. 17 (ciascuno)

€ 200/400

190  
**Dragone**  
in giada intagliata, Cina, fine XIX-inizio XX sec., cm. 13

€ 300/400

191  
**Cinque snuff bottle**  
di varie forme, materiali ed epoche, Cina.

€ 700/900

192  
**Piccola scatola circolare**  
in metallo cloisonné, Cina, XVIII-XIX sec.; UN MEDAGLIONE CIRCOLARE in giada traforata e intagliata con dragone centrale, Cina, XX sec.; UNA PICCOLA FIGURA DI SAGGIO in legno intagliato, Cina, XX sec.

€ 250/350

193  
**Ciotola**  
in porcellana policroma a fondo verde con decori floreali, Cina, inizi XX sec., cm. diam. 13

€ 100/200



194  
**Scatola quadrata**  
in lacca rossa, con paesaggio e figure ad intaglio dipinti a tre colori sul coperchio, Cina, fine XIX sec., cm. 10x10x4,5.

€ 300/500

195  
**Piatto**  
in lacca rossa, con decori a intaglio, Cina, fine XIX sec., cm. diam. 24,5

€ 300/500



196

**Figura di saggio**

in legno di sandalo intagliato, Cina, XX sec., cm. h. 18

€ 100/200

196



197

**Cinque snuff bottle**

di varie forme, materiali ed epoche, Cina.

€ 800/1.000

197



198

**Ciotola**

in porcellana bianca, rossa e blu, Cina, inizi XX sec., cm. diam. 14,7

€ 100/200

199



199

**Guanyin**

in porcellana bianca, Cina, fine XIX sec., cm. h. 32

€ 150/300

200

**Scodella**

in lacca rossa, dipinta in oro nel cavetto con paesaggio, Giappone, fine XIX sec., cm. diam. 23,5

€ 200/400

200



201

**Coppia di strumenti musicali**

a canne di bambù in legno intagliato, dorato e dipinto, Bali, inizi XX sec., cm. 60x66.

€ 1.200/1.700

201



197





202

**202**  
**Figure in giardino**

Incisione xilografica, cm. 37x24  
Giappone, seconda metà del XIX sec.,  
cm. 36x24.

€ 200/300



203

**203**  
**Piatto Imari**

in porcellana bianca, con decori a fiori  
blu, rossi e oro sul bordo e nel cavetto,  
cm. diam. 22,3.

€ 800/1.200



204

**204**  
**Coppia di putti festanti**

in porcellana bianca, inizio XX sec.,  
cm. h. 39 (ciascuno).

€ 500/600

**203**  
**Figure**

Incisione xilografica  
Giappone, seconda metà XIX sec., cm.  
35x23.

€ 200/300

**206**  
**Coppia piatti Imari**

in porcellana a fondo blu, con decori  
a paesaggi entro riserve nel cavetto  
dipinti in ocra, XIX sec.

€ 200/300

**204**  
**Utagawa Kunisada**

(1786 - 1865)  
SCENA SU DUE PIANI  
Incisione xilografica  
Giappone, seconda metà XIX sec., cm.  
23,5x34,5

€ 200/300

**207**  
**Vassoio**

Wedgwood bianco e blu con decori  
floreali, cm. 57x29.

€ 250/500



205



208



206



210

**Jean-Baptiste Corot**

(Parigi, 1796 - 1875)

LE SONGEUR, 1854

Acquaforte, mm. 398x309 (foglio);  
mm. 153x204 (lastra)

Firma in basso a sinistra nella lastra.  
Bibliografia: M. Melot, L'oeuvre gravé  
de Boudin, Corot, Daubigny, Duprè,  
Jongkind, Millet, Theodore Rousseau,  
Art et Métiers Graphiques, 1978, tav.  
C43, p. 262, n. 43.

€ 700/1.000

211

**Mare in tempesta**

Incisione

da R. Wright, inc. N. Woollett, in  
cornice in legno dorato del XIX sec.,  
cm. 52,5x66,5.

€ 200/300

212

**Da Van Dyck**

MADONNA COL BAMBINO

Olio su tela, cm. 91x73

Antica copia. Cornice in legno  
intagliato e dorato.

€ 1.500/2.000

213

**Anonimo XIX sec.**

MADONNA CON BAMBINO

Olio su tela, cm. 64x54

In cornice dorata.

€ 2.000/3.000

214

**Scuola fiamminga, XVIII sec.**

PAESAGGIO

Olio su tela, cm. 49x74

In cornice intagliata e dorata.

€ 2.700/3.200

215

**Scuola Italia settentrionale XVII  
sec.**

PAESAGGIO CON FIGURA

Olio su tela, cm. 70x82

€ 2.900/3.500

216

**Scuola Emiliana, fine XVI sec.**

LA DEPOSIZIONE DELLE ARMI

Olio su tela (monocromo), cm.  
66x118,5

€ 2.700/3.200

217

**Scuola Toscana,  
XVII Sec.**

MADONNA

Olio su rame, cm. 13x10

€ 1.000/1.500

212



213



214



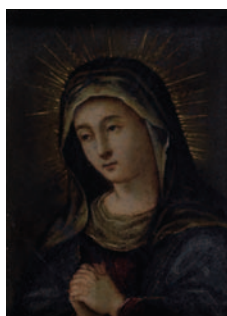
215



216



217



218  
**Caccia al Leone**  
 cm. 42,5x33  
 incisione da Parscel, inc.  
 L. Desplaces; cornice in  
 legno intagliato e dorato  
 del XIX sec., cm. 42,5x33.

€ 400/600

219  
**Serravalle di Chieti**  
 stampa acquerellata a  
 mano (incisione su rame),  
 inc. Franz Hogenbergh,  
 in cornice in radica e oro,  
 mm. 380x530.

€ 300/500



218

220  
**Scuola Toscana, inizio  
 XVIII Sec.**  
 SAN LUCA DIPINGE LA  
 VERGINE  
 Olio su tela, cm.  
 178x142,5

€ 6.500/7.500

221  
**Scuola Fiorentina sec.  
 XVII**  
 SAN FRANCESCO IN  
 PREGHIERA  
 Olio su tela, cm. 142x114

€ 4.000/5.000

219



222  
**Anonimo, XVII-XVIII  
 sec.**  
 RITRATTO DI VITTORIO  
 DELLA MANTA,  
 MONSIGNORE DI  
 PAGNO  
 Olio su tela, cm.  
 138x91,5  
 Iscrizione con indicazione  
 del soggetto in basso al  
 centro.  
 In antica cornice dorata.

€ 3.500/4.500

223  
**Scuola Napoletana,  
 XVII sec.**  
 DEPOSIZIONE DALLA  
 CROCE  
 Olio su tela, cm. 136x96  
 Cornice in legno intagliato  
 e dorato.

€ 3.000/5.000

220



221



222



223

224

**Scuola Italia settentrionale XVII sec.**

LOTH E LE FIGLIE

Olio su tela, cm. 116,5x97

in antica cornice in legno intagliato e dorato.

€ 3.000/5.000

225

**Anonimo XIX sec.**

LA PIAZZA SAN PIETRO DI ROMA

China e acquerello su carta, cm. 27x40,5

€ 350/550

226

**Piatto**

in maiolica dipinta, con stemma nel cavetto, Deruta, fine XVII sec.,  
cm. 22,5.

€ 1.500/2.000

227

**Coppia di vasi**

in porcellana policroma, fondo rosa pompidour, scene galanti entro  
riserve, anse a testa di caprone, marcato alla base Konigliche,  
Berlino, fine XIX sec., cm. h. 17

€ 1.000/1.200

228

**Gaetano Trentanove**

(Firenze, 1858 - 1937)

BUSTO DI MASSIMILIANO GUERRI

Gesso, cm. h. 56

gesso per il monumento a Massimiliano Guerri detto "il brutto"  
realizzato per il comune di Reggello.

€ 5.000/7.000

224



225



228



226



227



229



229  
**Due teste di uomo**  
 in bronzo e in gesso,  
 base circolare, cm. 42.

€ 3.000/4.000

231  
**Galileo Chini**

(Firenze 1873 - 1956)  
**VASO, ANNI '20**  
 di forma ovoidale, in maiolica  
 dipinta con motivi floreali verdi e  
 blu su fondo bianco, marcato con  
 timbro della grata dentro il cerchio,  
 Chini e c., Mugello n°319/2389,  
 cm. h. 40

€ 5.000/7.000

232  
**Putto**  
 in marmo, Italia Centrale, XVII sec.,  
 cm. h. 74. (rotture e mancanze).

€ 4.000/5.000

232



231



233

**Scrivania a rullo**

in rovere, interno con piano a scorrimento, scarabattolo a sei cassettoni e sei ripiani, poggiante su due basi a tre cassetti, XIX sec., cm. 103x150x77.

€ 1.000/1.500

234

**Ribalta**

in noce e listra di noce, tre cassettoni sul fronte e altri tre più grandi sottostanti con filettature, scarabattolo interno a due cassettoni e ripiani, piedi a mensola, Italia centrale, XVIII sec., cm. 108x118x57.

€ 3.000/4.000

235

**Attr. A Luigi Ademollo**

IL RITORNO DELL'ESERCITO  
China su carta, cm. 52x35,5

€ 100/100

235



233



234



236  
**Scuola Francese XVIII-XIX sec.**  
PAESAGGIO CON FIGURE  
Olio su tela, cm. 40x65

€ 2.200/2.800

237  
**Attr. A Sante Peranda**  
SAN GEROLAMO  
Olio su tela, cm. 94,5x78,5  
In antica cornice intagliata e dorata.  
Parere di attribuzione comunicato  
verbalmente da Fabrizio Magani.

€ 5.000/7.000

238  
**Scuola Inglese, fine XIX sec.**  
PAESAGGIO CON FIGURE  
FANTASTICHE  
Olio su tela, cm. 49x76

€ 1.500/2.500



237



236



238

240



239

**Credenza**

in noce, a due sportelli, con sformellature sul fronte e sui fianchi, base modanata su piedi a mensola, cm. 105x175x67.

€ 5.000/7.000

240

**Mobile**

a due corpi, in noce e radica di noce, piano con angoli scantonati, un cassetto sulla fascia e due sportelli sul fronte, alzata con cinque sportelli, XVII sec. cm. 160x177x70

€ 4.000/6.000

241

**Mobile**

a due corpi, due sportelli nella parte inferiore con tre cassetti interni e due mensole, due sportelli sulla parte superiore, cappello con cornice aggettante, base modanata su piedi a mensola, Emilia, XVII sec., cm. 187x162x64,5

€ 6.000/8.000

241



239



242

**Mobile**

a doppio corpo, in noce, due sportelli con sfornellature nella parte superiore e inferiore, Emilia XVII sec., cm. 194x151x65.

€ 5.000/7.000

242



243

**Libreria**

in noce, mossa sul fronte a tre sportelli, parte superiore a tre scomparti con archi, (riadattamento da confessionale), cm. 261x244,x56

€ 1.000/2.000



243



244

**Scuola Romana XVII sec.**

MADONNA COL BAMBINO E SAN GIOVANNINO

Olio su tavola, cm. 52x67

€ 5.000/7.000

245

**Scuola Napoletana, fine sec. XVII**

PIETÀ

Olio su tela, cm. 32,5x26

€ 2.000/4.000

246

**Scuola Bolognese, XVII sec.**

ALLEGORIA

Olio su tela, cm. 132,5x144

Cornice in legno intagliato, dorato e dipinto.

€ 6.000/8.000

247

**Scuola Italia Settentrionale, XVIII sec.**

RITRATTO DI MUSICO

Olio su tela, cm. 121x92,5

In basso a destra: "Cremona 31 Maggio 1741"

€ 6.500/7.000

248

**Antoine-Lauren Castellan**

(Montpellier, 1772 - Parigi, 1838)

VEDUTA DELLA CHIESA DEL CESTELLO

Matita su carta, cm. 29x42

Firmato sul verso.

€ 1.500/2.000

249

**Antoine-Lauren Castellan**

(Montpellier, 1772 - Parigi, 1838)

VEDUTA DEL PONTE SANTA TRINITA

Disegno a matita su carta, cm. 16x42

Firmato sul retro.

€ 1.500/2.000

250

**Scuola Fiorentina, prima metà XVII sec.**

RITRATTO DI PERSONAGGIO APPARTENENTE ALLA FAMIGLIA MEDICI

cm. 125x94, Olio su tela

Sul verso, vergato ad inchiostro: "Secchi".

€ 15.000/20.000

244



245



247



250



248



249



246



251

**Credenza**

in noce, piano con angoli stondati, sette cassetti sulla fascia, tre sportelli sul fronte e due sugli angoli, Emilia, XVII sec. cm. 120x224x60

€ 8.000/10.000



251

252

**Credenza**

in noce, piano rettangolare con becco di civetta e gocciolatoio sottostante, quattro sportelli sul fronte con sfornellature a losanghe, base modanata, Toscana, inizi XVII sec., cm. 130x292x64

€ 10.000/12.000



252

253

**Mobile da sacrestia**

in noce a doppio corpo, parte superiore a sei sportelli, con corpo centrale aggettante, cappello modanato, parte inferiore a quattro sportelli con sfornellature, Emilia, XVII sec., cm. 180x301x65.

€ 10.000/12.000



253

254

**Scuola Veneta seconda metà XVI secolo**

SAN GIOVANNI EVANGELISTA

Olio su tela, cm. 103x89

Cornice in legno intagliato e dipinto.

€ 5.000/8.000

255

**Scuola fiorentina, seconda metà XVI sec.**

CRISTO CROCFISSO CON MARIA

MADDALENA, SAN GIOVANNI E LA VERGINE

Olio su tavola, cm. 60x51

(restauri)

€ 4.500/5.500

256

**Giovanni Antonio Pellegrini**

(Venezia 1675-1741)

SANSONE E DALILA

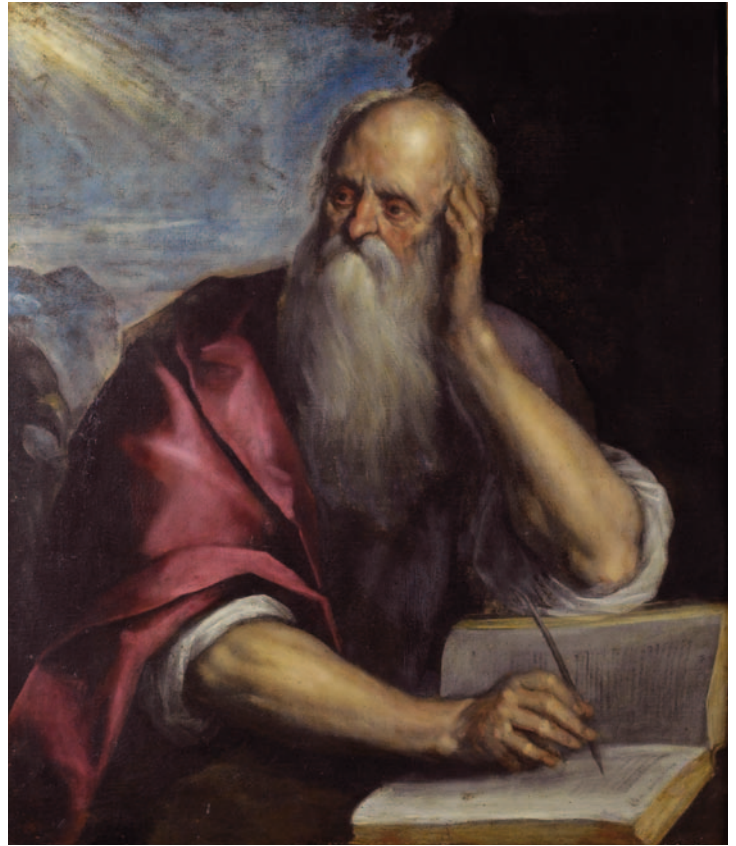
Olio su tela, cm. 121x93,5

Cornice in legno intagliato e dorato.

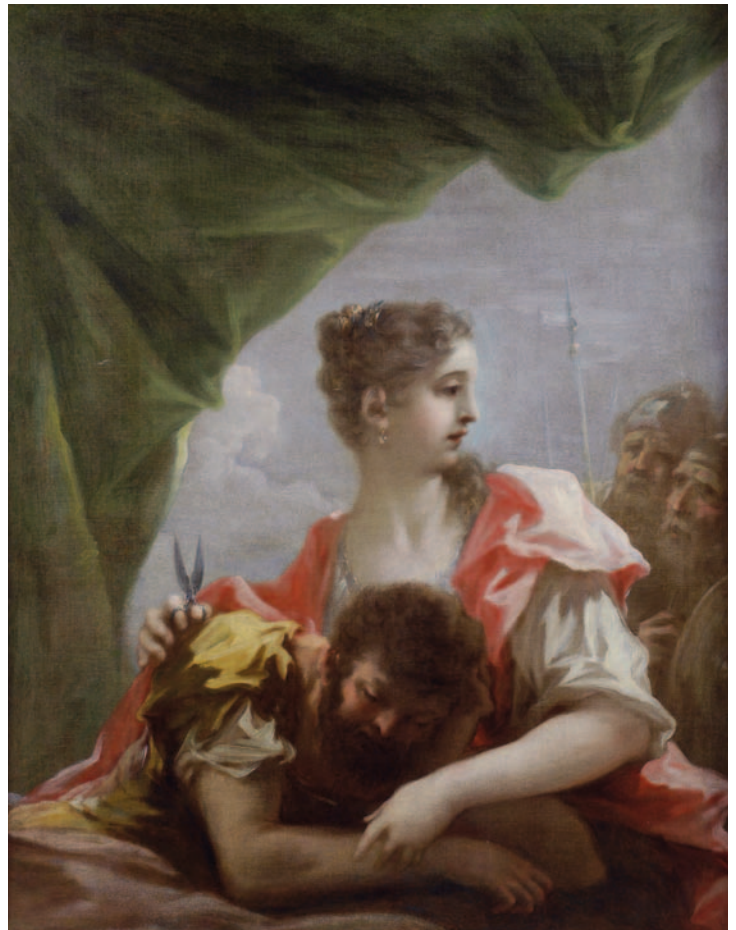
Opera con attestato di libera circolazione.

€ 25.000/35.000

254



256



255



257  
**Attr. a Ferdinando Galli da Bibbiena**  
ARCHITETTURE SUL CANALE  
China su carta, cm. 45x62,5

€ 1.500/2.500

258  
**Attr. a Ferdinando Galli da Bibbiena**  
ARCHITETTURE  
China su carta, cm. 32x27,5

€ 600/800

259  
**Attr. a Ferdinando Galli da Bibbiena**  
CAPRICCIO DI ARCHITETTURE E FIGURE  
China su carta, cm. 47x43

€ 1.000/1.500

260  
**Attr. a Ferdinando Galli da Bibbiena**  
FONTANA  
China e matita su carta, cm. 47x43,5

€ 1.000/1.500

261  
**Attr. a Ferdinando Galli da Bibbiena**  
ARCHITETTURE  
China su carta, cm. 45x63

€ 1.500/2.500

262  
**Attr. a Ferdinando Galli da Bibbiena**  
ARCHITETTURE  
China su carta, cm. 32x27,5

€ 600/800

258



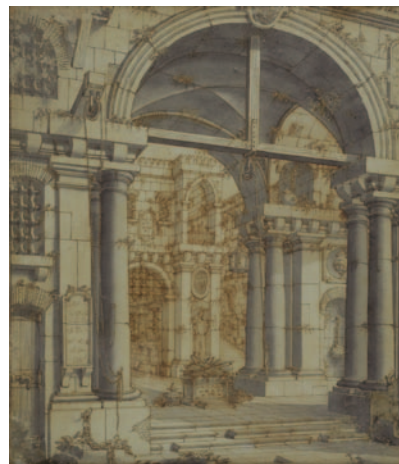
259



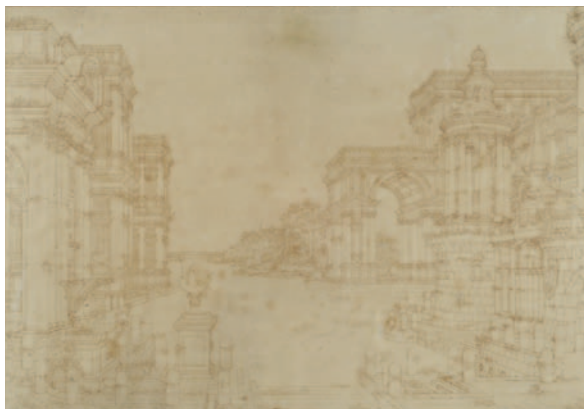
260



262



257



261



263

**Scuola Toscana, XVIII sec.**

RITRATTO DI GRANDUCA

Olio su tela, cm. 88x74

Cornice dorata coeva.

€ 2.000/2.500

263



264

**Scuola Romana, XVII sec.**

SANT'AGNESE

cm. 98x83,5

In antica cornice in legno dorato

€ 5.000/6.000

264



265

**Stipo da viaggio**

in legno dipinto a fondo nero, con doppia fila di tre cassetti ed altri due nella fascia inferiore, decori "all'indiana" in oro e argento a tralci e rami, fiori e uccelli policromi, maniglie laterali, Manifattura Fiorentina databile tra il 1580-90., cm. 75x37x47.

€ 4.000/6.000

266

**Piatto**

in porcellana dipinta a motivi vegetali, con stemma sul cavetto, Cina epoca Kangxi (1662-1722), cm. diam. 27,5  
Provenienza: Famiglia Ginori; Firenze, Collezione privata.

Bibliografia: cfr. in L. Ginori Lisci - F. Arese Lucini - M. L. Perotto, Il servizio Ginori, uno studio e un'esposizione, a The International Ceramics Fair & Seminar, Londra 10 - 13 Giugno 1988.

€ 1.500/2.000



266



265

267

**Attr. a Andrea Pisano**

POMO IN AVORIO CON  
NOSTROMO, 1330 CA.

cm. h. 5

Bibliografia: G. Vannini  
e M. Nucciotti (a cura  
di), Da Petra a Shawbak  
"Archeologia di una  
frontiera" (catalogo della  
mostra), Firenze, Giunti,  
2009, pp. 156-158.

Opera in temporanea  
importazione.

€ 8.000/10.000

268

**Galeazzo Mondella  
detto "Moderno"**

(Verona, 1467 - 1528)

SEPELLIMENTO DI  
CRISTO

Bronzo, cm. 4x2,7

Esposizioni: Atene

2003/2004, mostra

„Nella luce di Apollo.

Il Rinascimento italiano

e la Grecia", presso la

Galleria Nazionale Museo

Alexandros Soutzos,

Atene, 15 dicembre 2003

- 31 marzo 2004.

€ 5.000/7.000

269

**Stefano della Bella**

PAESAGGIO CON

BRIGANTE, 1640 CA.

Olio su tela, cm. 73x57,5

cornice in legno intagliato

e dorato. Expertise di

Mario Scalini.

Opera con attestato di

libera circolazione.

€ 10.000/15.000



269



267



268



270

**Bartolomeo Salvestrini**

(Firenze, 1559 - 1633)

**SALOMONE INCENSA GLI IDOLI, 1626**

Olio su tela, cm. 187x213

Siglato e datato in basso a destra.

Bibliografia: Francesca Baldassari, Bartolomeo Salvestrini, Salomone incensa gli idoli, catalogo edito in occasione della XXVI edizione della Biennale Internazionale dell'Antiquariato di Firenze, per Damiano Lapicciarella Antiquario.

“L'opera è identificabile con quella ricordata , nel 1626, nelle carte della famiglia Pucci, conservate all'Archivio di Stato di Firenze, come “Storia di Salomone”. Dal documento sopraccitato si ricava che il dipinto fu eseguito per il bali Giulio Pucci (1590-1672), mecenate delle arti, insieme al fratello minore Alessandro (1603-1650), per i quali furono attivi anche altri pittori del Seicento fiorentino” (estratto dal catalogo di Francesca Baldassari).

Opera notificata.

€ 120.000/180.000

## CONDIZIONI DI VENDITA

1. La Casa d'Aste Pananti è incaricata a vendere, in locali aperti al pubblico, gli oggetti affidati in nome e per conto dei mandanti, come da atti registrati all'Ufficio I.V.A. di Firenze. Non potranno farle carico obblighi se non quelli discendenti dal mandato.
2. All'atto dell'aggiudicazione l'acquirente dovrà provvedere al pagamento del prezzo, diritti e quant'altro in contanti, oppure tramite bonifico bancario: BANCA POPOLARE COMMERCIO E INDUSTRIA, Sede di Firenze, Corso Tintori 10/12/14/16R FI, c/c 424 Pananti Casa d'Aste S.r.l. – ABI 05048 CAB 02800 – CIN K; SWIFT BLOPIT22. - IBAN IT84K0504802800000000000424.
  - 2.1 La Casa d'Aste Pananti a propria discrezione, potrà acconsentire a che l'aggiudicatario versi solamente una caparra pari al 30% del prezzo stabilito con l'aggiudicazione, oltre ai diritti d'asta, le spese e quant'altro. In questo caso il completamento del pagamento dovrà avvenire entro e non oltre le ore 18:00 del lunedì successivo alla vendita.
  - 2.2 Dopo il pagamento gli oggetti venduti devono essere ritirati dall'acquirente a sua cura e rischio entro le ore 18:00 del lunedì successivo alla vendita, termine questo ultimo da considerarsi perentorio. La Casa d'Aste Pananti è autorizzata a non consegnare quanto aggiudicato se prima non si è provveduto all'integrale pagamento di quanto dovuto. La consegna del lotto aggiudicato avverrà presso i locali della Galleria Pananti.
  - 2.3 In caso di mancato adempimento nei termini perentori sopra stabiliti sarà facoltà della Casa d'Aste Pananti richiedere l'adempimento.

In caso di inadempimento laddove sia stata versata la caparra di cui al punto 2.1 la Casa d'Aste Pananti avrà la facoltà di chiedere la risoluzione di diritto del contratto di aggiudicazione attraverso semplice comunicazione scritta, trattenendosi, a titolo di penale, le somme già incassate, salvo in ogni caso il diritto al risarcimento del danno ulteriore.

In ogni altro caso di inadempimento la Casa d'Aste Pananti, fermo restando per essa il diritto di risoluzione del contratto con semplice comunicazione scritta, avrà diritto di ottenere il pagamento a titolo di penale forfettariamente predeterminata del 40% del prezzo di aggiudicazione.
3. L'asta sarà preceduta da un'esposizione delle opere durante la quale un responsabile della Casa d'Aste Pananti sarà a disposizione per ogni chiarimento. L'esposizione ha lo scopo di far bene esaminare lo stato di conservazione e la qualità degli oggetti e chiarire eventuali errori e/o inesattezze in cui si fosse incorsi nella compilazione del catalogo. Dopo l'aggiudicazione nessuna contestazione in merito potrà pertanto essere accolta, fatto salvo quanto previsto dal punto 4.
  4. Eventuali contestazioni circa l'esattezza delle attribuzioni riportate nel catalogo d'asta dovranno essere mosse a mezzo raccomandata con ricevuta di ritorno da inviare entro e non oltre 8 giorni dalla data di aggiudicazione. Se la contestazione risultasse fondata, sulla base della documentazione che in ogni caso dovrà essere prodotta a cura e spese dell'aggiudicatario, la Casa d'Aste Pananti sarà tenuta esclusivamente al rimborso delle somme già percepite senza interessi, dietro restituzione dei beni aggiudicati, senza alcun ulteriore obbligo di risarcimento a nessun titolo. Infatti la Casa d'Aste Pananti, nella propria qualità di mandataria, non potrà ritenersi responsabile per le attribuzioni ed expertise relativi ai lotti battuti.
  5. La Casa d'Aste Pananti, pur adoperandosi con la massima serietà e scrupolosità, non potrà ritenersi responsabile per eventuali errori in cui dovesse incorrere nell'esecuzione di offerte scritte o telefoniche. Pertanto l'offerente, nel compilare l'apposito modulo dovrà accuratamente controllare i numeri dei lotti, le descrizioni e le cifre indicate. La richiesta di partecipazione telefonica sarà accettata esclusivamente se formulata per iscritto almeno 4 ore prima della vendita.

La Casa d'Aste Pananti si riserva il diritto di registrare le offerte telefoniche declinando ogni responsabilità nei confronti dell'aggiudicatario in relazione alle offerte formulate telefonicamente.
  6. Non sono ammesse contestazioni in merito all'aggiudicazione dei lotti, che viene decisa dal banditore in modo insindacabile.
  7. Durante la gara il direttore della vendita ha la facoltà di riunire o di separare i lotti. Lo stesso, in qualità di mandatario, potrà compiere tutte quelle attività per il migliore espletamento del mandato.
  8. L'acquirente, oltre al prezzo di aggiudicazione, dovrà corrispondere il 25% dello stesso, per diritti d'asta, spese ed IVA.
    - 8.1 Il ritiro immediato del bene sarà possibile dopo l'effettivo pagamento che dovrà avvenire in contanti, con assegno circolare, bancario o bonifico.
  9. Le stime relative al possibile prezzo di vendita, stampate sotto la descrizione dei lotti riportati nel catalogo, sono espresse in Euro e non comprendono i diritti d'asta previsti al punto 8. Tuttavia, essendo tali stime effettuate con largo anticipo rispetto alla data dell'asta, potranno essere soggette a revisione, che verrà adeguatamente comunicata al pubblico durante l'asta.
  10. Il presente regolamento viene accettato automaticamente da tutti coloro che concorreranno alla vendita all'asta. I partecipanti alla vendita dichiarano che ogni eventuale controversia derivante dal presente atto sarà deferita in via esclusiva alla cognizione del Foro di Firenze, accettando contestualmente in tal modo l'esclusiva giurisdizione italiana.



# PARTECIPAZIONE ALL'ASTA PER CORRISPONDENZA

Spett.

**GALLERIA PANANTI  CASA d'ASTE**  
DAL 1968

Palazzo Ridolfi - Via Maggio 15 - 50125 FIRENZE  
Tel. +39 055 2741011 - Fax +39 055 2741034

www.pananti.com

Chi non può essere presente in sala ha la possibilità di partecipare all'asta inviando alla nostra sede questa scheda compilata e una copia di un documento valido.

Io sottoscritto

abitante a \_\_\_\_\_ Prov. \_\_\_\_\_ CAP \_\_\_\_\_

Via \_\_\_\_\_ n. \_\_\_\_\_

Email \_\_\_\_\_ Tel. \_\_\_\_\_

Con la presente scheda intendo partecipare alla vostra prossima asta del 25 e 26 Maggio 2012 alle condizioni specificate nel catalogo e nel sito, le quali dichiaro di aver letto e quindi di conoscere, concorrendo fino ad un massimo di Euro come sotto descritto:

NOME DELL'AUTORE	Lotto n.	OFFERTA MASSIMA EURO (In lettere) *per l'offerta telefonica indicare solo il recapito

Ai sensi e per gli effetti del Dlgs 196/2003 si rende noto che i dati personali saranno oggetto di trattamento anche mediante l'utilizzo di procedure informatiche e telematiche per finalità direttamente connesse con l'attività della Casa d'Aste Galleria Pananti (invio materiale informativo, divulgativo, ecc.). Relativamente al suddetto trattamento l'interessato potrà esercitare tutti i diritti di cui all'art. 7 del Dlgs. 196/2003.

Cod. Fiscale.

Firma

Ai sensi e per gli effetti degli artt. 1341 e 1342 c.c. il sottoscritto dichiara di aver attentamente letto e quindi di approvare specificamente le clausole n. 1, 2, 2.1, 2.2, 2.3, 3, 4, 5, 6, 7, 8, 8.1, 9, 10 delle condizioni di vendita riportate sul catalogo e sul sito, oltre al regolamento sul retro della presente.

Luogo e data,

Firma

## **R E G O L A M E N T O**

1. Le condizioni di vendita sono quelle specificate sul catalogo dell'asta

2. L'offerta per corrispondenza equivale all'alzata di mano in sala.

All'aggiudicazione andrà aggiunto il 25% quale diritti d'asta compresa IVA

3. L'offerta per corrispondenza sarà valida fino a che sarà uguale o superiore al massimo prezzo battuto in sala.

4. Nel caso ci giungessero, per una stessa opera, più offerte di pari importo, l'opera verrà aggiudicata alla prima offerta pervenutaci.

## ASSOCIAZIONE NAZIONALE CASE D'ASTE

### BLINDARTE CASA D'ASTE

Via Caio Duilio 4d/10 - 80125 Napoli  
tel. 081 2395261 - fax 081 5935042  
www.blindarte.com - e-mail: info@blindarte.com

### ARCHAION - BOLAFFI ASTE AMBASSADOR

via Cavour 17/F - 10123 Torino  
tel. 011 5576300 - fax 011 5620456  
www.bolaffi.it - e-mail: aste@bolaffi.it

### CAMBI CASA D'ASTE

Castello Mackenzie - Mura di S. Bartolomeo 16c - 16122 Genova  
tel. 010 8395029 - fax 010 812613  
www.cambiaste.com - e-mail: info@cambiaste.com

### DELLA ROCCA CASA D'ASTE

via della Rocca 33 - 10123 Torino  
tel. 011 888226 - 011 8123070 - fax 011836244  
www.dellarocca.net - e-mail: info@dellarocca.net

### EURANTICO

Loc. Centignano snc - 01039 Vignanello VT  
tel. 0761 755675 - fax 0761 755676  
www.eurantico.com - e-mail: info@eurantico.com

### FARSETTIARTE

viale della Repubblica (area Museo Pecci) - 59100 Prato  
tel. 0574 572400 - fax 0574 574132  
www.farsettiarte.it - e-mail: info@farsettiarte.it

### FIDESARTE ITALIA S.r.l.

via Padre Giuliani 7 (angolo via Einaudi) - 30174 Mestre VE  
tel. 041 950354 - fax 041 950539  
www.fidesarte.com - e-mail: fidesarte@interfree.it

### FINARTE CASA D'ASTE

piazzetta Bossi 4 - 20121 Milano  
tel. 02 863561 - fax 02 867318  
www.finarte.it - e-mail: mail@finarte.it

### MEETING ART CASA D'ASTE

corso Adda 11 - 13100 Vercelli  
tel. 0161 2291 - fax 0161 229327-8  
www.meetingart.it - e-mail: info@meetingart.it

### GALLERIA PACE

Piazza San Marco 1 - 20121 Milano  
tel. 02 6590147 - fax 02 6592307  
www.galleriapace.com - e-mail: pace@galleriapace.com

### GALLERIA PANANTI CASA D'ASTE

via Maggio 15 - 50125 Firenze  
tel. 055 2741011 - fax 055 2741034  
www.pananti.com - e-mail: info@pananti.com

### PANDOLFINI CASA D'ASTE

Borgo degli Albizi 26 - 50122 Firenze  
tel. 055 2340888-9 - fax 055 244343  
www.pandolfini.com - e-mail: pandolfini@pandolfini.it

### POLESCHI CASA D'ASTE

Foro Buonaparte 68 - 20121 Milano  
tel. 02 89459708 - fax 02 86913367  
www.poleschicasadaste.com - e-mail: info@poleschicasadaste.com

### PORRO & C. ART CONSULTING

Piazza Sant' Ambrogio 10 - 20123 Milano  
tel. 02 72094708 - fax 02 862440  
www.porroartconsulting.it - e-mail: info@porroartconsulting.it

### SANT'AGOSTINO

corso Tassoni 56 - 10144 Torino  
tel. 011 4377770 - fax 011 4377577  
www.santagostinoaste.it - e-mail: info@santagostinoaste.it

### STADION CASA D'ASTE

Riva Tommaso Gulli 10/a - 34123 Trieste  
tel. 040 311319 - fax 040 311122  
www.stadionaste.com - e-mail: info@stadionaste.com

### VENETOARTE CASA D'ASTE

Via XXVIII Aprile 118bis - 35047 Solesino PD  
tel. 0429 707224 - 0429 707203 - fax 0429 770080  
www.veneto-arte.it - e-mail: info@veneto-arte.it

### VON MORENBERG CASA D'ASTE

Via Malpaga 11 - 38100 Trento  
tel. 0461 263555 - fax 0461 263532  
www.vonmorenberg.com - e-mail: info@vonmorenberg.com

