

An abstract painting with a complex composition of overlapping shapes and textures. The color palette is dominated by warm yellows and oranges, contrasted with cool blues and greens. The brushwork is visible and expressive, creating a sense of movement and depth. The overall effect is one of dynamic energy and visual richness.

GALLERIA PANANTI  CASA d'ASTE
D A I 1 9 6 8

Autori dell'800-900

ESPERTI

Arte Moderna e Contemporanea
Piero Pananti
Filippo Pananti

Arte Italiana, dipinti,
disegni e sculture del XIX e XX sec.
Andrea Baboni

Grafica e Edizioni
Paolo Parri

Dipinti,
mobili e oggetti di Antiquariato
Massimo Bartolozzi
Emanuele Castellani

Direzione
Filippo Pananti

Coordinamento
e Direzione Amministrativa
Serena Berti

Amministrazione
Lisjana Karafili

Magazzino/Consegne
Salvatore Schipani - Marco Magni

Grafica e design
Luchi Design - Firenze

Fotografia
Marco Giacomelli

Ufficio Stampa
Bianca Zani Pananti - Silvia Mastroilli

In copertina: lotto 109 Baccio Maria Bacci
Retro di copertina: lotto 68 Gino Piccioni

Autori dell'800-900

ANTEPRIMA ESPOSIZIONE

selezione di opere

Milano: dal 22 al 25 novembre 2012

orario 10.00 - 13.00 e 14.00 - 18.00

ESPOSIZIONE

Firenze: dal 29 novembre al 5 dicembre 2012

orario 10.00 - 19.00

ASTA

Giovedì 6 dicembre 2012 ore 16.00

dal lotto n° 1 al 126

1

Ovidio Gragnoli

(Grosseto, 1893 - Firenze, 1953)

IL GRANDE TORINO, 1949

Olio su faesite, cm. 70x102

Firma e data in basso a destra.

€ 1.000/2.000

2

Emmanuel Aubain

SCOGLIERA

Olio su tavola, cm. 27,5x46

Firma in basso a sinistra.

Sul verso timbro dell'autore.

€ 200/400

3

Onorato Carlandi

(Roma, 1848 - 1939)

LAGO DI NEMI

Acquerello su carta, cm. 24,5x32,5

Firma in basso a sinistra.

€ 350/700

4

Mario Bordi

(Firenze, 1896 - 1980)

CAPPELLA CECCHERINI, 1936

Olio su tavola, cm. 34x43,5

Firma in basso a sinistra.

Sul verso data e titolo;

Etichetta Galleria Rotta, Genova.

€ 250/500

1



2



3



4





5

5

Scuola Lombarda, XIX Sec.

SCORCI DI PIAZZA DEL DUOMO A MILANO

Olio su tavola, cm. 23,5x18

Coppia di dipinti siglati "G. C."

€ 700/900



6

6

Luigi Zuccoli

(Milano, 1815 - 1876)

I PICCOLI PITTORI

Olio su tavola, cm. 39x28

Firma in basso a destra: "Luigi Zuccoli".

€ 500/700



7

7

Maurice Blond

(Lodz, 1899 - Clamart, 1974)

BOULEVARD A BAYONNE, 1981

Olio su cartone, cm. 46x55

Firma e data in basso a destra. Sul verso: firma e titolo.

€ 1.000/2.000



7

8

Francesco De Rocchi

(Saronno, 1902 - Milano, 1978)

MURANO

Olio su compensato, cm. 41x35,5

Firma in basso a destra.

€ 300/500



8

9

V. De Palma

PAESAGGIO CON FIGURE

Olio su tela, cm. 53x32

Firma e dedica ad personam in basso a destra (cadute di colore).

€ 800/1.200

9



10

Francesco Sartorelli

(Cornuda, 1856 - Udine, 1939)

MARINA

Olio su cartone, cm. 16,5x24,6

Firma in basso a sinistra.

€ 300/500

10



11

Antonio Piatti

(Varese, 1875 - 1962)

PAESE DI MONTAGNA

Olio su tavola, cm. 17x26

Firma in basso a sinistra.

€ 1.000/2.000

11



12

Francesco De Rocchi

(Saronno, 1902 - Milano, 1978)

PAESAGGIO, 1958

Olio su compensato, cm. 50x60

Firma e data in basso a destra. Titolo sul verso.

€ 500/700

12



13

Luigi Mantovani

(Milano, 1880 - 1957)

VENEZIA

Olio su cartone, cm. 18,5x24

Firma in basso a destra.

€ 500/700

14

Giovanni Gianì

(Torino, 1866 - Torino, 1936)

MONTAGNA DI GORDONA VISTA DA REGOLEDO

cm. 22,5x31,5

Firma in basso a sinistra.

€ 1.000/2.000

13





15

Filippo Palizzi
(Vasto di Abruzzo, 1818 - Napoli, 1899)

CANE

Acquerello e matita su carta,
cm. 23,5x15

Firma in basso al centro. In basso
a sinistra etichetta inventariale con
n. 64

€ 1.400/1.600

16

Paolo Troubetzkoy
(Verbania, 1866 - Pallanza, 1938)

ROSA, 1907

Carboncino su carta, cm. 27x19

Firma, data e titolo in basso a
destra.

€ 500/800

17

Guglielmo Micheli

(Livorno, 1862 - 1926)

RITRATTO DI CONTADINA, 1912

Matita su carta, cm. 51x40

Firma e data in basso a destra.
(evidenti rotture)

€ 1.000/1.500

18

Anonimo del XX sec.

FIGURE

Pastelli su carta, cm. 47x33,5

Timbro in basso a destra:
"Circolo Artistico Firenze".

€ 400/600



16



17

18



19
Ritirato

20
Ulvi Liegi
(Livorno, 1858 - 1939)
FIGURA DI DONNA
Matita su carta, cm. 35x14
Firma in basso a sinistra.

€ 300/500

21
Attr a Rubaldo Merello
TRE STUDI DI ALBERI
Matita su carta, cm. 23x18,5

€ 800/1.200

22
Luigi Palumbo
(Napoli, 1859 - 1916)
RITRATTO
Olio su tavola, cm. 19,8x11,7
Firma in basso a sinistra.

€ 400/600

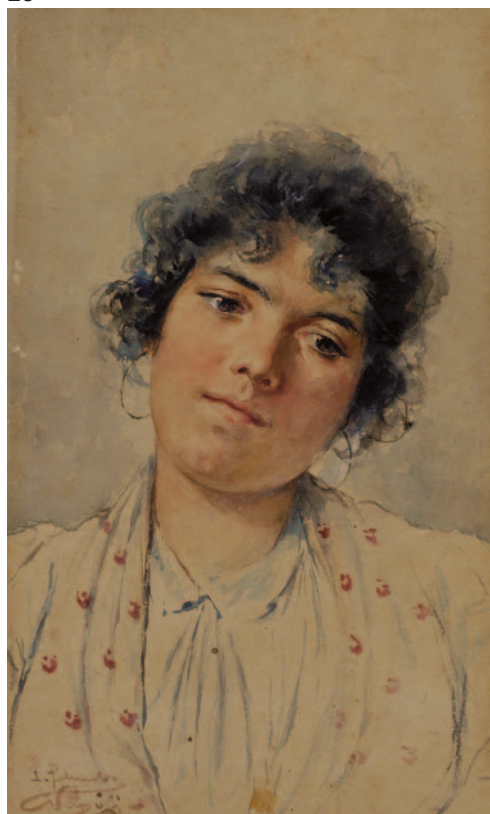
23
Luigi Palumbo
(Napoli, 1859 - 1916)
RITRATTO DI RAGAZZA
Acquerello su carta, cm. 22x12,6
Firma in basso a sinistra.

€ 300/500

21



23



22



20



24

Ezzelino Briante

(Napoli, 1901 - 1971)

BARCHE AL PORTO

Olio su tela riportata su cartone,

cm. 28x42,5

Firma in basso a destra.

€ 600/1.000

24



26

Beppe Ciardi

(Venezia, 1875 - Quinto di Treviso, 1932)

MUCCA ALL'ABBEVERATOIO

Olio su tela, cm. 30x45

Firma in basso a sinistra.

€ 1.500/2.500

26



27

Emma Ciardi

(Venezia, 1879 - 1933)

VENEZIA, 1914

Olio su cartone,

cm. 28x37,5

Firma e data in
basso a destra.

€ 2.500/3.500



28

Guglielmo Ciardi

(Venezia, 1842 - 1917)

PAESETTO DI

MONTAGNA

Olio su tavola, cm.

19x24,5

Firma in basso a

destra. Sul verso:

dichiarazione

di autenticità a

firma Pasinetti;

iscrizione Galleria

La Barcaccia, Roma

con firma di Antonio

Russo.

Provenienza:

Galleria La

Barcaccia, Roma.

€ 2.000/3.000





29

29

Beppe Ciardi

(Venezia, 1875 - Quinto di Treviso, 1932)

MARINA

Olio su tavola, cm. 20,5x31

Firma in basso a sinistra e sul verso.

€ 2.800/3.500

30

Giuseppe Casciaro

(Ortelle, 1863 - Napoli, 1945)

PAESAGGIO DI NUSCO, 1924

Pastelli su carta, cm. 45x50,5

Firma e data in basso a sinistra.

Sul verso: etichetta

Galleria Parronchi, Firenze.

€ 2.000/3.000



31

Giuseppe Casciaro

(Ortelle, 1863 - Napoli, 1945)

RAMPICANTI

Olio su compensato, cm. 25,5x37,5

Firma e data in basso a sinistra.

Sul verso: timbro Giuseppe Casciaro, Napoli; a matita: "N. 153/Nel Cortile/(Sciano)".

€ 2.000/3.000

31



32

Giuseppe Casciaro

(Ortelle, 1863 - Napoli, 1945)

PANNI STESI

Pastelli su carta, cm. 25x35

Firma in basso a sinistra.

Sul verso timbro dell'autore.

€ 1.200/2.500

32



33

Pietro Scoppetta

(Amalfi, 1863 - Napoli, 1920)

RITRATTO DI SIGNORA

Pastelli su carta, cm. 36,5x27

Firma in basso a destra.

€ 2.000/2.500

33





34

Giuseppe Palizzi

(Lanciano, 1812 - Fontainebleau, 1888)

CONTADINA, MUCCA E VITELLINO

Olio su tela, cm. 69x100

Firma in basso a destra.

Provenienza: Venezia, Casa d'Aste Semenzato

Esposizioni : 2007, Venezia, Casa d'Aste Semenzato (15 dicembre)

Bibliografia : 2007, Catalogo vendita Asta Semenzato del 15 dicembre: 2008, G.L.Marini, Il valore dei dipinti dell'Ottocento e del Primo Novecento, XXVI ed., Torino pp. 662-663

€ 15.000/16.000

35

Attilio Pratella

(Lugo di Romagna, 1856 -
Napoli, 1949)

**PESCATORI NEL
GOLFO DI NAPOLI**

Olio su tela, cm.

29x39,7

Firma in basso a
destra.

€ 4.000/6.000



36

Attilio Pratella

(Lugo di Romagna, 1856 -
Napoli, 1949)

**PARTENZA PER
LA PESCA**

Olio su tela, cm.

35x56,5

Firma in basso a
sinistra

€ 4.500/6.500





37

37

Luigi Zago

(Villafranca veronese, 1894 - Buenos Aires, 1952)

MERCATO A VENEZIA

Olio su compensato, cm. 91x121

Firma in basso a sinistra.

€ 1.800/2.500

38

Giovanni Battista Costa

(Rapallo, 1859 - 1938)

PAESAGGIO

Acquarello su carta, cm. 47x30

Firma in basso a sinistra.

€ 1.500/2.000



39

39

Filippo Anivitti

(Roma, 1876 - 1955)

PAESAGGIO

Acquerello su carta riportato su cartone, cm. 41x56,5

Firma in basso a sinistra.

€ 800/1.000

40

Filippo Anivitti

(Roma, 1876 - 1955)

CAVALLO AL PASCOLO

Olio su cartone, cm. 16x22

Firma in basso a sinistra.

€ 500/800



40

38



41

Giulio Ghelarducci

(Livorno, 1883 - 1970)

NATURA MORTA, 1969

Olio su tavola, cm. 24x33,5

Firma e data a destra nella composizione.

€ 150/250

41



42

Renuccio Renucci

(Livorno, 1880 - 1947)

FIGURE SULLA SCOGLIERA

Olio su cartone, cm. 20x20

Firma in basso a destra.

€ 700/1.000

42



43

Gino Romiti

(Livorno, 1881 - 1967)

PAGLIAIO, 1948

Olio su faesite, cm. 30x40

Firma in basso a destra.

Sul verso titolo e data.

€ 1.000/2.000

43





44

44

Gino Romiti

(Livorno, 1881 - 1967)

RIFLESSI

Olio su compensato, cm. 23x30

Firma in basso a destra.

€ 800/1.000

45

Gino Romiti

(Livorno, 1881 - 1967)

LAGO DI MASSACIUCCOLI, 1946

Olio su faesite, cm. 29,5x39,5

Firma in basso a destra.

Sul verso titolo e data.

€ 1.000/2.000



45

46

Cafiero Filippelli

(Livorno, 1889 - 1973)

STRADA DI CAMPAGNA

Olio su tavola, cm. 12x20,5

Firma in basso a sinistra.

€ 800/1.500



46

47

Cafiero Filippelli

(Livorno, 1889 - 1973)

CASE

Olio su compensato, cm. 10x28

Firma in basso a destra.

Sul verso firma, data, titolo e timbro dell'autore.

€ 1.200/2.500

48

Renato Natali

(Livorno, 1883 - 1979)

SPAZZINI (INTORNO AL FUOCO), ANNI '50

Olio su tavola, cm. 39,4x29

Firma in basso a destra. Sul verso: titolo e firma.

Bibliografia: F. Donzelli, Renato Natali 1883-1979, II
Vol., Cappelli Editore, Bologna, 1998, Tav. 245/A

€ 1.300/2.500

49

Renato Natali

(Livorno, 1883 - 1979)

VECCHIA LIVORNO, (1959)

Olio su tela, cm. 70x100

Firma in basso a destra: "R. Natali"

€ 4.000/5.000

48



47



49





50
Renato Natali
 (Livorno, 1883 - 1979)
 POZZOLANI (BARCHE ALLA FONDA),
 ANNI '40-50
 Olio su masonite, cm. 31,5x52
 Firma in basso a sinistra.
 Sul verso: Titolo e firma.
 Bibliografia: F.Donzelli, Renato Natali
 1883-1979, II Vol., Cappelli Editore,
 Bologna, 1998, Tav. 245/B

€ 1.700/2.300

51
Ulvi Liegi
 (Livorno, 1858 - 1939)
 ROTONDA ARDENZA, 1922
 Olio su tavoletta, cm. 10,5x10,5
 Firma in basso a sinistra.
 Sul verso: firma, data e titolo.

€ 3.000/4.000

51

50



52

Guglielmo Micheli

(Livorno, 1862 - 1926)

IL CARRO SULLA STRADA

Olio su tavola, cm. 34,5x20,3

Firma in basso a destra.

Sul verso: etichetta Bottega d'Arte,
Livorno.

€ 1.000/2.000

53

Ludovico Tommasi

(Livorno, 1866 - Firenze, 1941)

FIGURE SULLA SPIAGGIA

Olio su tela, cm. 24x34,5

Firma in basso a destra.

€ 2.000/3.000

54

Ludovico Tommasi

(Livorno, 1866 - Firenze, 1941)

DONNE SULLA SPIAGGIA

Olio su cartone, cm. 25x35

Firma in basso a destra.

€ 1.800/2.500

52



53



54





55

55

Francesco Gioli

(San Frediano a Settimo, 1846 - Firenze, 1922)

SCENA STORICA, 1868

Olio su tavola, cm. 20x35

Firma e data in basso a destra.

Sul verso: firma e titolo.

€ 1.000/1.500

56

56

Luigi Gioli

(San Frediano a Settimo, 1854 - Firenze, 1947)

SOTTOBOSCO

Olio su tela, cm. 24,5x39,5

Firma in basso a destra.

Sul verso: Firma di Renato Tassi.

€ 1.000/2.000



57

Luigi Michelacci

(Meldola, 1879 - Firenze, 1959)

IL PONTE DELLA VITTORIA
IN COSTRUZIONE

Olio su tavoletta,
cm. 13x23,3

Firma in basso a sinistra

€ 1.500/2.500



57

58

Cesare Ciani

(Firenze, 1854 - 1925)

MADRE E FIGLIO

Olio su tela riportata

su cartone,

cm. 21x26,5

Firma in basso a

destra. Sul verso a

pennarello: "Vero

e bello/di Cesare

Ciani/Renato Tassi".

€ 3.000/4.000



59

Ruggero Panerai

(Firenze, 1862 - Parigi, 1923)

BOLZANO, 1920

Olio su tavoletta,

cm. 18,5x11

Firma in basso a

destra.

Sul verso: titolo e data;

timbri Galleria d'Arte

Spinetti, Firenze.

€ 2.500/3.500

58

60

Cesare Ciani

(Firenze, 1854 - 1925)

RITRATTO DI DONNA

Olio su compensato,

cm. 28x23

Firma in basso a

sinistra

€ 1.600/2.500

60



59





61

61

Raffaello Sorbi

(Firenze, 1844 - 1931)

RITRATTO DI DONNA SU FONDO
ROSSO

Olio su tavola, cm. 12x10

Firma in basso a sinistra.

€ 1.600/2.500

62

Cesare Ciani

(Firenze, 1854 - 1925)

GUARDIANELLA

Olio su cartone, cm. 33,4x23,4

Firma in basso a sinistra.

€ 4.000/5.000



62



63

63

Henry Markò

(Firenze, 1855 - Lavagna, Genova, 1921)

PAESAGGIO CON PESCATORELLO

Olio su tela, cm. 34,5x55

Firma in basso a destra.

€ 1.000/2.000

64

Achille Vertunni

(Napoli, 1826 - Roma, 1897)

SCORCIO DEL TEVERE, 1890

Olio su tela, cm. 48,5x26

Firma e data in basso a destra. Titolo sul verso.

€ 1.000/2.000

64



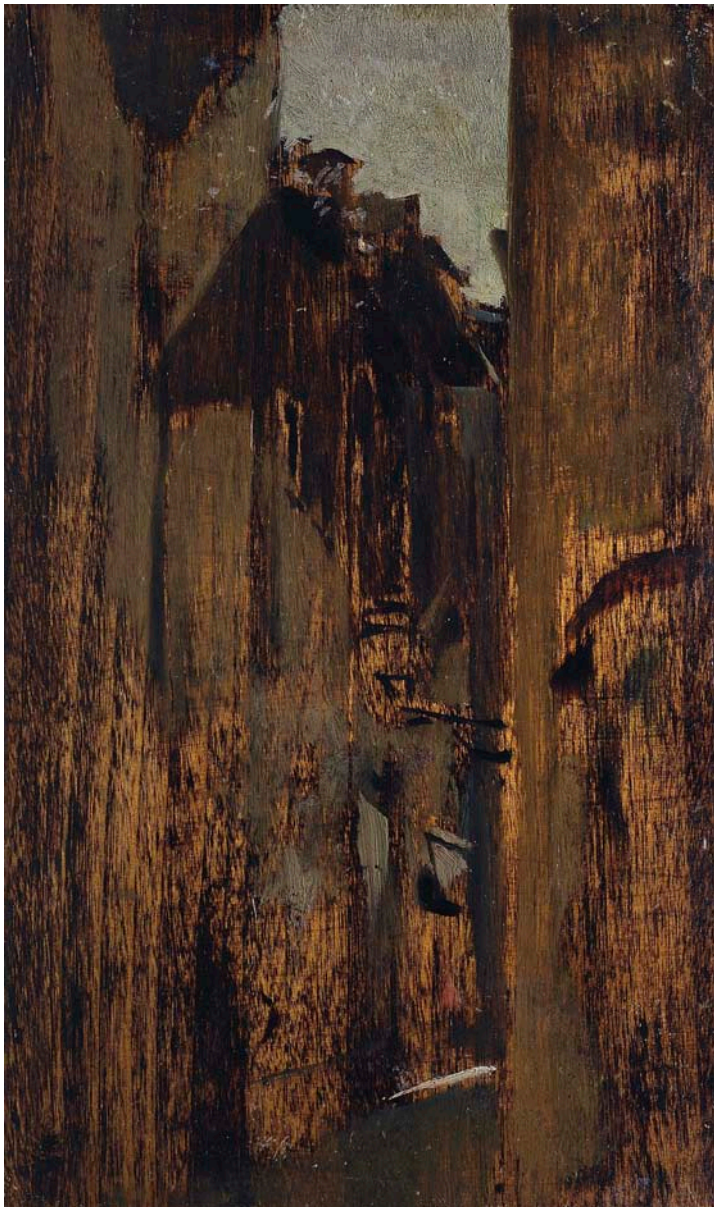


65



66

65 bis



65

Achille Benouville

(Parigi, 1815 - 1891)

CAMPAGNA ROMANA, 1889

Olio su cartoncino, cm. 15x23

Firma e data in basso a sinistra.

€ 3.000/4.000

65 bis

Telemaco Signorini

(Firenze, 1836-1901)

STRADA DI SIENA, 1870 ca

Olio su tavola, cm. 16x9,5

Sul verso: timbro opere dell'artista appartenute al fratello Comm. Paolo Signorini

Provenienza: Firenze, studio dell'artista; Firenze, collezione Comm. Paolo Signorini. Esposizioni: Milano, Galleria Pesaro, Telemaco Signorini, 1930 Bibliografia: Milano, Galleria Pesaro, Telemaco Signorini presentazione di U. Ojetti, (catalogo dell'esposizione), n.214, Tav. LXXVII.

€ 6.000/8.000

66

Telemaco Signorini

(Firenze, 1836 - 1901)

VENEZIA, CORTILE DI PALAZZO, 1856

Matita su carta beige (riquadrato), cm. 14,8x17

Firma in basso a sinistra. Sul verso: etichetta Galleria Nazionale d'Arte Moderna - Arte Contemporanea, Mostra di disegni di Telemaco Signorini, 14 aprile - 11 maggio 1969 (cartone XXXVI - numeri 45).

Provenienza: Firenze, studio dell'Artista alla morte; eredi di Telemaco Signorini. Esposizioni : 1969, Roma, Galleria Nazionale d'Arte Moderna, Mostra di disegni di Telemaco Signorini. Bibliografia : 1969, Roma, Soprintendenza alle Gallerie Roma II, Mostra di disegni di Telemaco Signorini, catalogo, p. 18 n. 47 Tav. 47

€ 2.000/4.000

67

Carlo Bossoli

(Lugano, 1815 - Torino, 1884)

PIAZZA

Tecnica mista su cartone,

cm. 27,5x35

Firma in basso a sinistra.

€ 9.500/12.000



67

68

Gino Piccioni

(Foligno, 1873 - Biella, 1941)

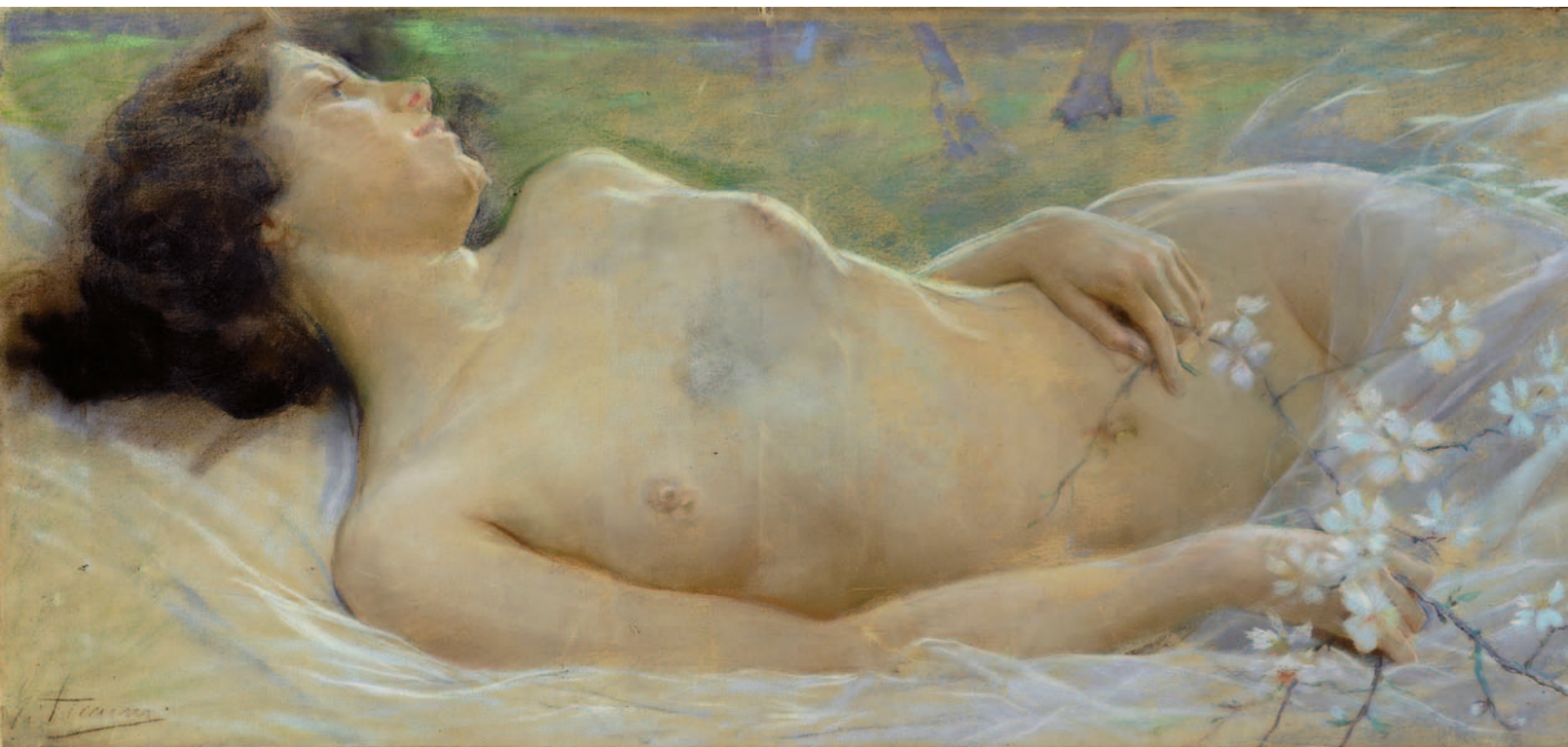
NUDO DISTESO

Tecnica mista su tela,

cm. 45x95

Firma in basso a sinistra.

€ 15.000/18.000



68

69



70



71



69

Ottone Rosai

(Firenze, 1895 - Ivrea, 1957)

TRITTICO DI RITRATTI DI AMICI

Disegni su carta, cm. 15,5x10 ciascuno

Sul verso testimonianza di Leonetto Leoni: da sinistra Leonetto Leoni, 13/11/1950; Silvano Giannelli, 13/11/1950; Franca Barbara Frittelli (al caffè Le Giubbe Rosse), Novembre 1950.

€ 1.200/1.800

70

Ottone Rosai

(Firenze, 1895 - Ivrea, 1957)

TRITTICO DI RITRATTI DI AMICI

Matita su carta

Da sinistra: Prof. Bettarello di Rio de Janeiro, 13 Nov. 1950, cm. 15,5x10, firmato in basso a destra; Leonetto Leoni, eseguito il 9.4.1952 su carta quadrettata, cm. 15x10, firmato e datato in basso a destra; Mario Luzi, 13 Nov. 1950, cm. 15,5x10,5, firmato in basso a destra. Sul verso: testimonianza di Leonetto Leoni.

€ 1.200/1.800

71

Ottone Rosai

(Firenze, 1895 - Ivrea, 1957)

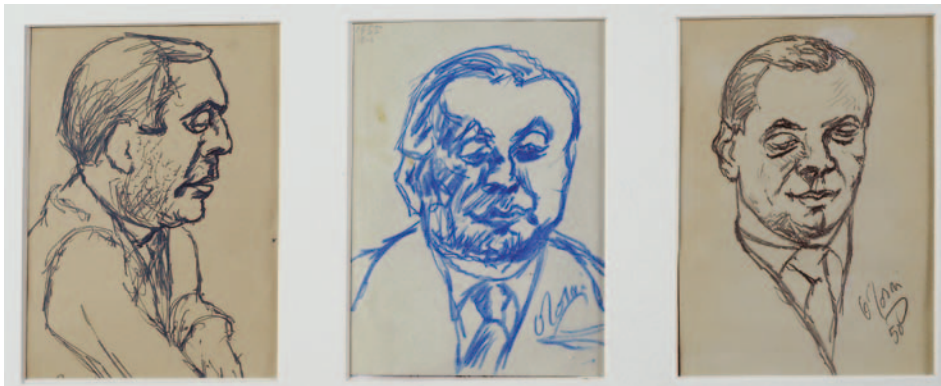
RITRATTO DI LEONETTO LEONI, 1952

Matita su carta, cm. 27x19,5

Firma e data in basso a destra.

€ 400/800

72



72

Ottone Rosai

(Firenze, 1895 - Ivrea, 1957)

TRE RITRATTI DI LEONETTO LEONI

Disegno su carta

Da sinistra: ritratto a penna di Leonetto Leoni, (1954), cm. 17,5x12, firmato in basso a sinistra; ritratto a matita blu di Leonetto Leoni, (1955), cm. 16,5x12, firmato in basso a destra; ritratto a matita di Leonetto Leoni, 1950, cm. 17,5x12, firmato e datato in basso a destra.

€ 1.200/1.800

73



73

Dino Caponi

(Firenze, 1920 - 2000)

TRE DISEGNI, 1951

China a pennello, cm. 12,5x20 ciascuno

Le opere sono firmate e datate.

€ 250/500

74



74

Ottone Rosai

(Firenze, 1895 - Ivrea, 1957)

PAESAGGIO IN CITTÀ

Disegno a inchiostro su carta, cm. 17,5x25

Firma in basso a destra.

Sul verso testimonianza di Leonetto Leoni: "Paesaggio eseguito da Ottone Rosai in casa sua (a Firenze in Via Giotto) la sera del 21 maggio 1955".

€ 600/1.200



75

75

Giuseppe Viviani

(Agnano di Pisa, 1898 - Pisa, 1965)

FIGURA FEMMINILE IN UN INTERNO, 1947

Matita su carta, cm. 36x24

Firma e data in basso a destra.

€ 2.500/3.000

76

Mino Maccari

(Siena, 1898 - Roma, 1989)

PERSONAGGI

Acquarello su carta, cm. 23,5x25

Firma in basso a destra.

€ 300/500

77

Mino Maccari

(Siena, 1898 - Roma, 1989)

IN REDAZIONE

Acquarello su carta, cm. 21,5x25

Firma in basso a sinistra.

€ 400/600

78

Mino Maccari

(Siena, 1898 - Roma, 1989)

BOZZETTO, (1936)

China su carta, cm. 21x31

Firma in basso a sinistra.

€ 400/600



77



78

76



79

Mino Maccari

(Siena, 1898 - Roma, 1989)

I CORTEGGIATORI

Tecnica mista su cartone, cm. 35x49

Firma e dedica in basso a sinistra.

€ 700/1.000

79



80

Antonio Bueno

(Berlino, 1918 - Firenze, 1984)

PROFILO DI DONNA, 1960

China su carta, cm. 35x25

Firma e data in basso a destra. Dedicata in basso a sinistra.

€ 300/500

80



81

Dino Caponi

(Firenze, 1920 - 2000)

DUE DISEGNI, 1955

Acquerelli su carta, cm. 14x20 ciascuno

Entrambe le opere sono firmate e datate.

€ 250/500

81



82

Nino Tirinnanzi

(Greve in Chianti, 1923 - 2002)

RAGAZZO CON CIUCO, 1973

Pastelli su carta riportata su tela, cm. 50x70

Firma in basso a sinistra. Autentica dell'autore su foto.

€ 500/1.000

82





83

83

Venturino Venturi

(Loro Ciuffenna, 1918 - 2002)

BAMBINO IN ROSSO, 1973

Disegno a olio su carta, cm. 70x100

Firma e data in basso a destra.

€ 800/1.000

84

Aldo Salvadori

(Milano, 1905 - Bergamo, 2002)

FIGURA CON FIORI

Tecnica mista su carta, cm. 10,5x13

Firma in alto a destra. Autentica dell'autore su foto.

€ 300/500

85

Piero Marussig

(Trieste, 1879 - Pavia, 1937)

PAESAGGIO

Acquerelli su carta, cm. 17,5x12,5

Firma in basso a destra.

€ 1.000/1.500



84

86

Ritirato



85

87



87

Adriana Pincherle

(Roma, 1906 - Firenze, 1996)

LA SCATOLA ROSSA, 1992

Olio su tela, cm. 50x65

Firma e data in basso a sinistra.

€ 750/950

88

Daphne Maugham Casorati

(Londra, 1897 - Torino, 1982)

IL POZZO, (1970)

Olio su tela riportata su cartone,
cm. 49x49

Firma in basso a destra.

Autentica su foto della figlia.

€ 400/800

89

Primo Conti

(Firenze, 1900 - Fiesole, 1988)

STUDIO PER UN RITRATTO, 1976

Olio su cartoncino, cm. 39,3x29,9

Firma e data in basso a sinistra.

€ 800/1.200

88



89





90

90

Enzo Faraoni

(S. Stefano Magra, 1920)

PAESAGGIO

Olio su tela, cm. 40x54

€ 600/900

91

Nino Tirinnanzi

(Greve in Chianti, 1923 - 2002)

PAESAGGIO, 1979

Olio su cartone telato, cm. 20x30

Firma in basso a destra.

Autentica dell'autore su foto.

Bibliografia: "Nino Tirinnanzi, il racconto nella pittura", a cura di Giovanni Faccenda e Umberto Cecchi, Masso delle Fate edizioni, tav. 10, pag. 32.

€ 1.000/1.500



91

92

Nino Tirinnanzi

(Greve in Chianti, 1923 - 2002)

L'AMICO CON LA BICI, 1994

Olio su cartone telato, cm. 20x30

Firma in basso a sinistra.

Autentica dell'autore su foto.

Bibliografia: "Nino Tirinnanzi, il racconto nella pittura" Vol. 2, a cura di Giovanni Faccenda, Masso delle Fate edizioni, tav. 14, pag. 40-41.

€ 1.000/1.500



92

93

Mario Moschi

(Lastra a Signa, 1896 - Firenze, 1971)

BUSTO MASCHILE

Marmo, cm. 34x39

Firma al verso.

€ 1.000/2.000

93



94

Trento Longaretti

(Treviglio, 1916)

VIANDANTI E CHIESE RUSSE

Olio su tela, cm. 20x30

Firma in basso a sinistra.

Sul verso: firma e titolo.

Autentica su foto Archivio Trento

Longaretti, reg. AL/01 n. 20

€ 1.500/2.000

94



95

Oscar Ghiglia

(Livorno, 1876 - Firenze, 1945)

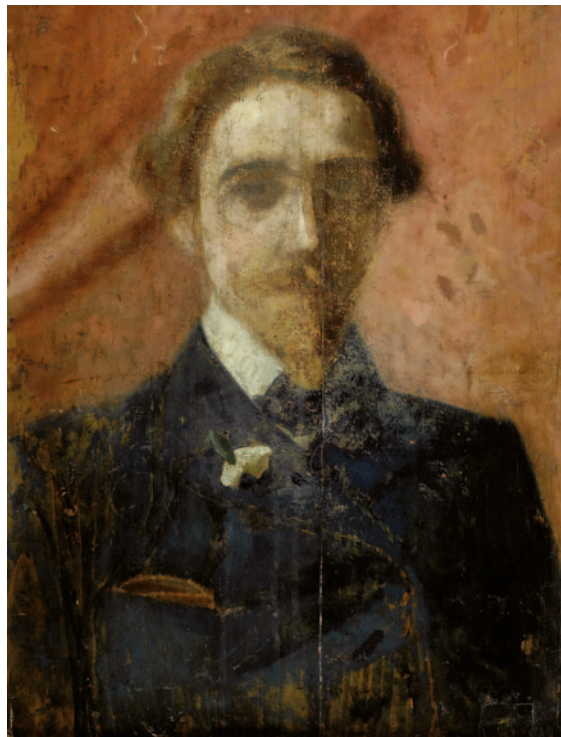
RITRATTO VIRILE

Olio su tavola, cm. 58x43

Firma sul lato destro.

€ 5.000/6.000

95





96

96

Mario Marcucci

(Viareggio, 1910 - 1992)

NUDO FEMMINILE

Olio su cartone, cm. 51x37,5

Sul verso: firma di Renato Tassi.

€ 500/1.000



97

97

Virgilio Ciminaghi

(Milano, 1911 - 1991)

MIRACOLO DI S. ANTONIO DA PADOVA

Bronzo, cm. 30x40

Firma in basso a destra.

Sul verso: etichetta con descrizione dell'opera e firma dell'autore.

€ 500/1.000



98

98

Adriana Pincherle

(Roma, 1906 - Firenze, 1996)

NUDO CON PAPPAGALLO, 1986

Olio su tela, cm. 80x90

Firma e data in basso a destra.

Sul verso: firma, data e titolo
Bibliografia: "Adriana Pincherle",
ed. Pananti, Firenze, tav. 71.

€ 1.200/2.200

99

Ugo Celada da Virgilio

(Virgilio, 1895 - 1995)

NATURA MORTA

Olio su faesite, cm. 38x33

Firma in basso a sinistra.

Sul verso a pennarello: "Nr. 60/anni '40".

€ 1.800/2.600

100

Sergio Scatizzi

(Gragnano, 1918 - Firenze, 2009)

NATURA MORTA

Olio su tela, cm. 30x40

Firma in basso al centro.

Autentica dell'autore su foto.

€ 1.000/1.500

101

Giulio Salti

(Barberino di Mugello, 1899 - Firenze, 1987)

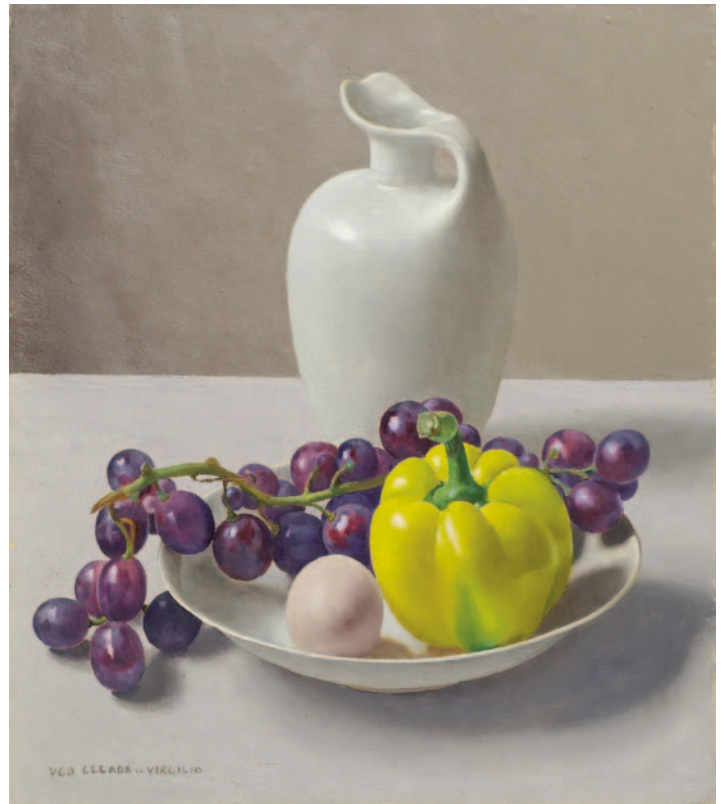
NATURA MORTA

Olio su tavola, cm. 37x54

Firma in basso a destra.

€ 1.000/1.500

99



100



101





102



103

104



102

Gianni Vagnetti

(Firenze, 1898 - 1956)

FIGURA

Olio su faesite, cm. 38x21,7

Firma in basso a sinistra. Sul verso dichiarazione di autenticità del figlio dell'autore, Giovanni Vagnetti; firma di Renato Tassi.

€ 500/1.000

103

Ugo Capocchini

(Barberino Val d'Elsa, 1901 - Firenze, 1980)

FIGURA

Olio su tela, cm. 58,5x45

Firma in basso a destra. Sul verso: etichetta "Unione Fascista Professionisti ed Artisti", Bergamo; etichetta "Mostra di Ugo Capocchini, dicembre 1962- gennaio 1963, La Strozziina, Firenze"

€ 500/700

104

Mario Marcucci

(Viareggio, 1910 - 1992)

NATURA MORTA CON CESTO, 1952

Olio su cartone, cm. 35,5x44

Firma e data in basso al centro. Sul verso: firma di Renato Tassi; timbro galleria d'Arte Il Ponte, Pesaro-Firenze.

€ 1.000/2.000



107



105

105

Giuseppe Fraschetti

(Firenze, 1879 - 1956)

LUNGARNO

Olio su compensato, cm. 20x28

Firma in basso a sinistra e sul verso.

€ 400/600

106

Gianni Vagnetti

(Firenze, 1898 - 1956)

FIGURA, (1951)

Olio su tela riportata su cartone, cm. 24x14

Sul verso: etichetta con nome dell'autore e data.

€ 1.000/2.000

107

Mino Maccari

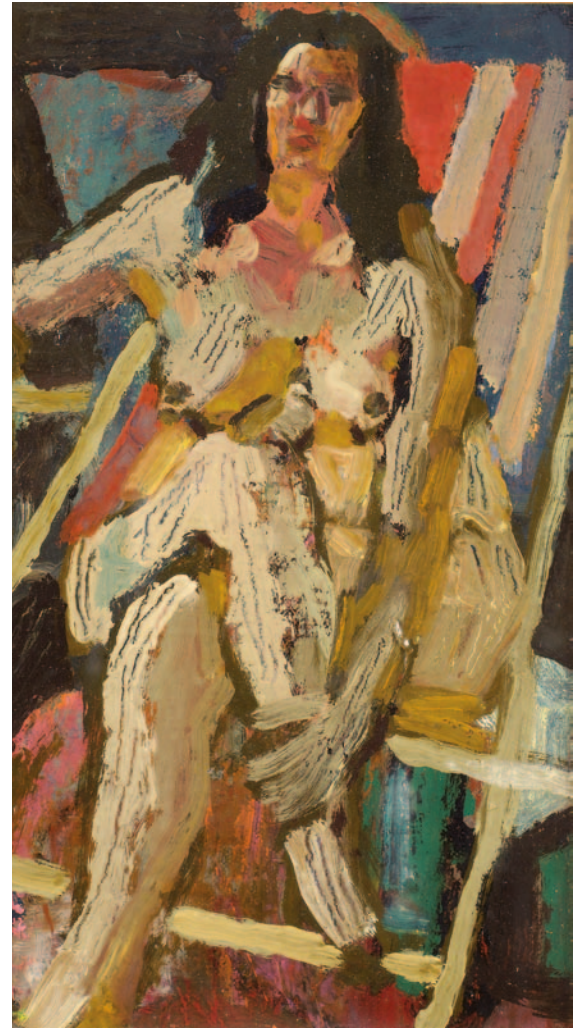
(Siena, 1898 - Roma, 1989)

COPPIE DANZANTI, (1963)

Olio su tela, cm. 40x60

Firma in basso a destra. Sul verso etichetta Galleria Falsetti, Prato, recante n° 1339

€ 4.000/6.000



106



108

Giovanni Colacicchi

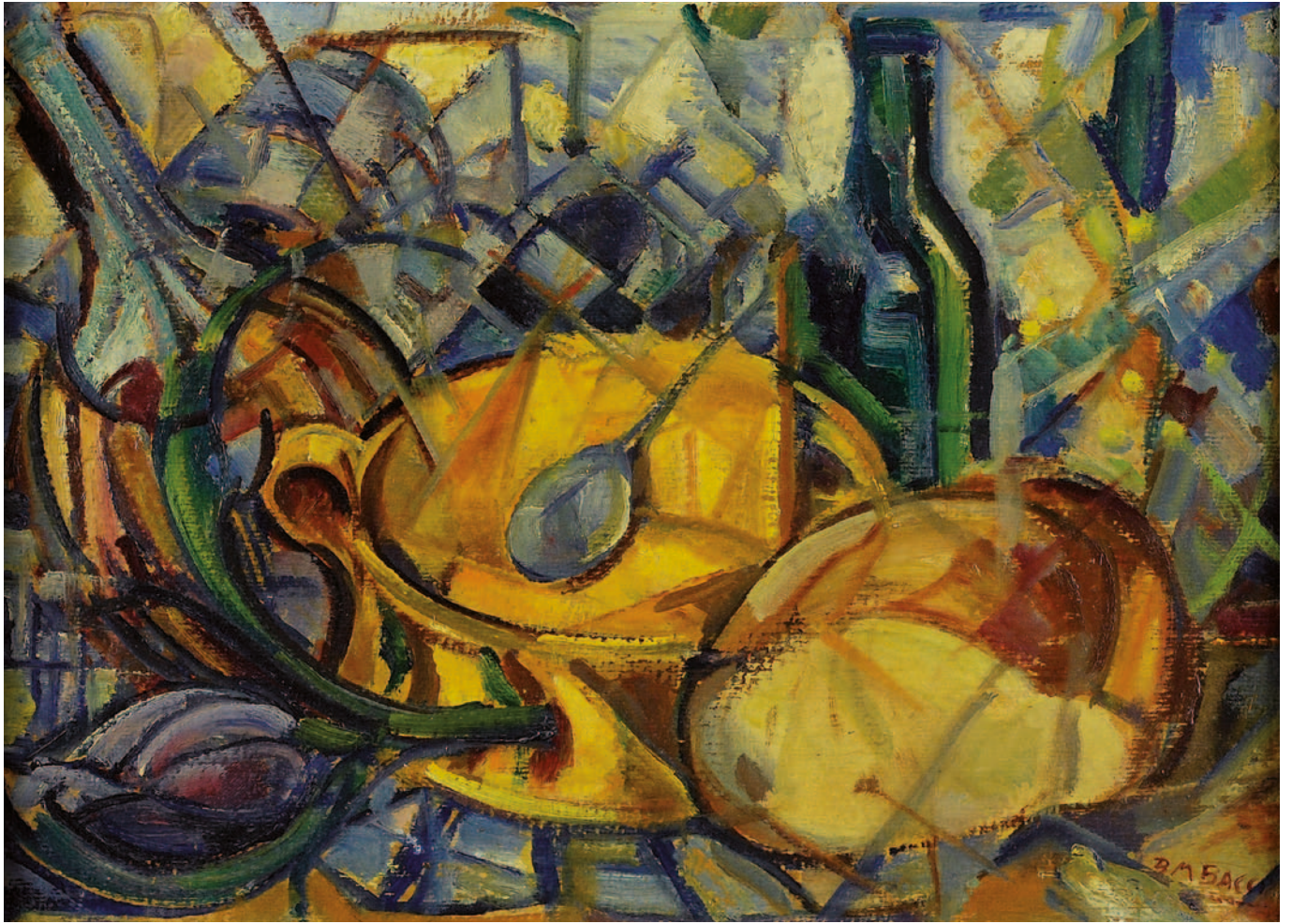
(Anagni, 1900 - Firenze, 1992)

FINESTRA SUL GIARDINO

Olio su tela, cm. 60x75

Firma in basso a destra. Titolo e firma sul verso.

€ 3.500/4.500



109

Baccio Maria Bacci

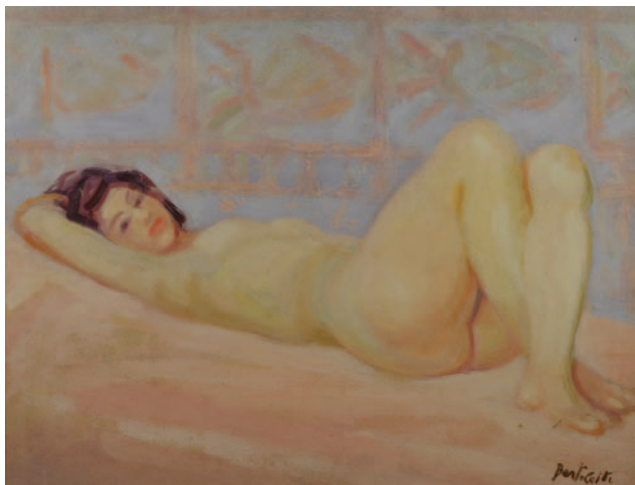
(Firenze, 1888 - 1974)

IL TEGAME GIALLO

Olio su cartoncino riportato su tavola, cm. 33,5x48

Firma in basso a destra. Sul verso: titolo e timbro Galleria Gonnelli, Firenze.

€ 9.000/11.000



110

110
Nino Bertolotti
 (Roma, 1889 - 1971)
NUDO DI DONNA
 Olio su cartone,
 cm. 75,5x98
 Firma in basso a destra,
 dedica sul verso.

€ 2.000/2.500

111
Franco Rognoni
 (Milano, 1913 - 1999)
PROFILO
 Tecnica Mista
 , cm. 23,5x15,5
 Firma in basso a destra.

€ 300/500



113

112
Lorenzo Bonechi
 (Figline V.no, 1955 - 1994)
FIGURE NEL TEMPIO, 1985
 Matita su carta, cm. 65x50
 Firma e data in basso a
 sinistra. Sul verso: timbro
 Associazione Culturale
 Piano Nobile, Perugia.

€ 1.800/2.200



112



111

114

Marcello Fantoni

(Firenze, 1915)

VASO, 1968

Terracotta, cm. h. 65,6

Firma e data alla base.

€ 1.000/1.500



115

115

Marcello Fantoni

(Firenze, 1915)

VASO, 1950

Terracotta, cm. h. 52

Firma ed data alla base.

€ 1.000/1.500



116

Walter Piacesi

(Ascoli Piceno, 1929)

VISITA AL MUSEO, 2005

Tecnica mista su cartoncino, cm. 35x50

Firma in alto a destra.

Sul verso: Autentica dell'autore su foto.

€ 1.000/1.500



117

Domenico Maria Lazzaro

(Catania, 1905 - 1968)

BATTAGLIA

Olio su compensato, cm. 15x23

Firma in basso a destra.

€ 2.800/3.800





118



119



120



121

118

Vincenzo Ciardo

(Gagliano del Capo (LE), 1894 - 1970)

VOLTO

Olio su tavola, cm. 30,3x23

Firma in alto a sinistra.

€ 500/700

119

Emilio Notte

(Ceglie Messapico, 1891 - 1982)

BUOI, 1931

Olio su tela, cm. 81x72

Firma al fronte.

Sul verso: firma, data e dedica. Esposizioni: X Biennale Internazionale d'Arte Città di Venezia, 1932

€ 2.500/3.500

120

Mario Marcucci

(Viareggio, 1910 - 1992)

NATURA MORTA CON CESTO

Olio su tela riportata su tavola, cm. 25x75

Firma in basso al centro.

€ 800/1.000

121

Nino Tirinnanzi

(Greve in Chianti, 1923 - 2002)

PAESAGGIO, 1984

Olio su cartone telato, cm. 50x70

Firma e data in basso a destra.

€ 1.500/2.000

122

Carlo Severa

(Firenze, 1920)

CASE

Tempera su carta, cm. 25x36

Firma in basso a destra.

€ 200/400

123

Ennio Cocchi

(Firenze, 1915 - 1987)

NATURA MORTA

Olio su compensato, cm. 44x57,5

Firma in basso a sinistra

€ 300/500

124

Francesco Chiappelli

(Pistoia, 1890 - 1947)

GALEONE NEL PORTO

Acquaforte acquatinta, es. 53/60

Firma in basso a destra.

€ 150/300

125

Fausto Maria Liberatore

(Lucca, 1927 - 2004)

NATURA MORTA CON PESCE,
1966

Olio su tela, cm. 50x70

Firma in basso a destra.

Sul verso: firma e data.

€ 700/1.000

124



126

Enzo Faraoni

(S. Stefano Magra, 1920)

NATURA MORTA CON
GIAGGIOLO, 1947

Olio su tela,

cm. 50x74, 5

Firma e data in basso

a sinistra. Sul verso:

vecchia etichetta con

titolo data e indirizzo

dell'autore; etichetta

100 Opere di Enzo

Faraoni 11 maggio-11

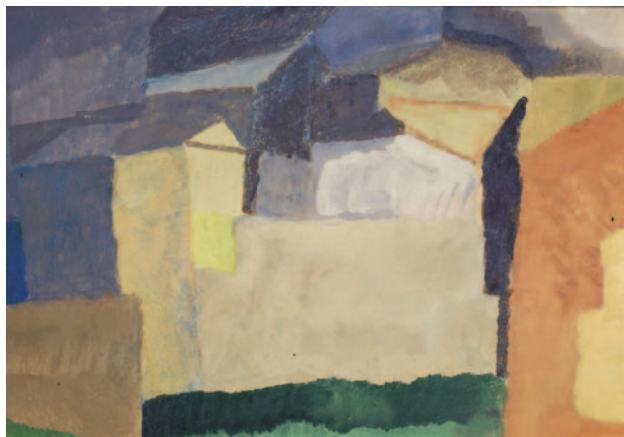
giugno 1974, Galleria

d'Arte Moderna

Falsetti, Prato.

€ 1.000/2.000

122



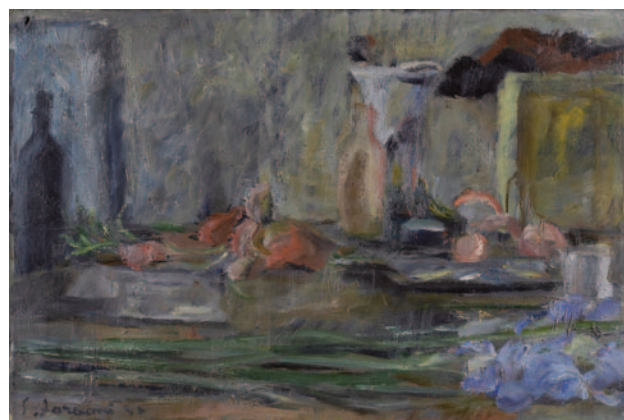
123



125



126





INDICE

- Abate Alberto - 254
Anivitti Filippo - 39, 40
Anonimo del XX sec. - 18
Ariatti Alessandra - 250
Attr a Rubaldo Merello - 21
Aubain Emmanuel - 2
Bacci Baccio Maria - 109
Balsamo Vincenzo - 205
Baratella Paolo - 248
Bartolini Ubaldo - 245
Benouville Achille - 65
Berti Vinicio - 219, 220
Bertoletti Nino - 110
Blond Maurice - 7
Boccacci Marcello - 222
Bonechi Lorenzo - 112, 113
Bordi Mario - 4
Bossoli Carlo - 67
Briante Ezzelino - 24
Bueno Antonio - 80
Cannistr  Alessandro - 236
Capocchini Ugo - 103
Caponi Dino - 73, 81
Caputo Tonino - 214
Carlandi Onorato - 3
Carmassi Arturo - 215
Cascella Tommaso - 206,
207, 208, 209, 210, 211,
212, 213
Casciaro Giuseppe - 30, 31,
32
Celada da Virgilio Ugo - 99
Chiappelli Francesco - 124
Chini Galileo - 19
Ciani Cesare - 58, 60, 62
Ciardi Beppe - 26, 29
Ciardi Emma - 27
Ciardi Guglielmo - 28
Ciardo Vincenzo - 118
Ciccotelli Beniamino - 200
Ciminaghi Virgilio - 97
Cingolani Marco - 232
Cocchi Ennio - 123
Colacicchi Giovanni - 108
Consorti Paolo - 247
Conti Primo - 89
Costa Giovanni Battista - 38
De Palma V. - 9
De Rocchi Francesco - 8, 12
Di Bella Giopp  - 249
Di Leo Ricatto Cosimo - 231
Di Marco Andrea - 257
Fabrizi Stefania - 234
Fantoni Marcello - 114, 115
Faraoni Enzo - 90, 126
Filippelli Cafiero - 46, 47
Fiorelli Emanuele - 228
Fraschetti Giuseppe - 105
Fusi Walter - 218
Ghelarducci Giulio - 41
Ghiglia Oscar - 95
Giani Giovanni - 14
Gioielli Sergio - 229
Gioli Francesco - 55
Gioli Luigi - 56
Giurato Alfio - 230
Gragnoli Ovidio - 1
Guida Federico - 233
Jori Marcello - 240, 241
Kodra Ibrahim - 202
Kostabi Indrek Paul - 203
Lazzaro Domenico Maria -
117
Liberatore Fausto Maria -
125
Liegi Ulvi - 20, 51
Lodolo Sandro - 216
Longaretti Trento - 94
Maccari Mino - 76, 77, 78,
79, 107
Maggis Paolo - 253
Mantovani Luigi - 13
Marcucci Mario - 86, 96,
104, 120
Mark  Henry - 63
Marussig Piero - 85
Maugham Casorati Daphne
- 88
Mehrkens Klaus - 227
Michelacci Luigi - 57
Micheli Guglielmo - 17, 52
Moschi Mario - 93
Natali Renato - 48, 49, 50
Negri Riccardo - 223, 235
Notte Emilio - 119
Palizzi Filippo - 15
Palizzi Giuseppe - 34
Palumbo Luigi - 22, 23
Panerai Ruggero - 59
Parronchi Agnese - 217
Patern  Alessandro - 237
Persico Mario - 225
Piacesi Walter - 116
Piatti Antonio - 11
Piccioni Gino - 68
Pincherle Adriana - 87, 98
Pratella Attilio - 35, 36
Proll Rick - 224
Provino Salvatore - 238
Radi Paolo - 255
Renucci Renuccio - 42
Rognoni Franco - 111
Roma Cosimo - 244
Romiti Gino - 43, 44, 45
Rosai Ottone - 69, 70, 71,
72, 74
Salti Giulio - 101
Salvadori Aldo - 84
Sartorelli Francesco - 10
Scatizzi Sergio - 100
Scoppetta Pietro - 33
Scuola Lombarda, XIX Sec.
- 5, 25
Severa Carlo - 122
Signorini Telemaco - 66
Sorbi Raffaello - 61
Tirinnanzi Nino - 82, 91, 92,
121
Tommasi Ludovico - 53, 54
Toraldo Francesco - 246,
246 Bis
Tosi Anita - 201
Treccani Ernesto - 221
Troubetzkoy Paolo - 16
Turchiaro Aldo - 239
Vadal  Luciano - 256
Vagnetti Gianni - 102, 106
Veneziano Giuseppe - 226
Venturi Venturino - 83
Verlato Nicola - 242
Vertunni Achille - 64
Vespasiani Mario - 243
Villoresi Franco - 204
Viviani Giuseppe - 75
Zago Luigi - 37
Zampetti Luca - 251, 252
Zuccoli Luigi - 6

CONDIZIONI DI VENDITA

1. La Casa d'Aste Pananti è incaricata a vendere, in locali aperti al pubblico, gli oggetti affidati in nome e per conto dei mandanti, come da atti registrati all'Ufficio I.V.A. di Firenze. Non potranno farle carico obblighi se non quelli discendenti dal mandato.
2. All'atto dell'aggiudicazione l'acquirente dovrà provvedere al pagamento del prezzo, diritti e quant'altro in contanti, oppure tramite bonifico bancario: BANCA POPOLARE COMMERCIO E INDUSTRIA, Sede di Firenze, Corso Tintori 10/12/14/16R FI, c/c 424 Pananti Casa d'Aste S.r.l. – ABI 05048 CAB 02800 – CIN K; SWIFT BLOPIT22. - IBAN IT84K0504802800000000000424.
 - 2.1 La Casa d'Aste Pananti a propria discrezione, potrà acconsentire a che l'aggiudicatario versi solamente una caparra pari al 30% del prezzo stabilito con l'aggiudicazione, oltre ai diritti d'asta, le spese e quant'altro. In questo caso il completamento del pagamento dovrà avvenire entro e non oltre le ore 18:00 del lunedì successivo alla vendita.
 - 2.2 Dopo il pagamento gli oggetti venduti devono essere ritirati dall'acquirente a sua cura e rischio entro le ore 18:00 del lunedì successivo alla vendita, termine questo ultimo da considerarsi perentorio. La Casa d'Aste Pananti è autorizzata a non consegnare quanto aggiudicato se prima non si è provveduto all'integrale pagamento di quanto dovuto. La consegna del lotto aggiudicato avverrà presso i locali della Galleria Pananti.
 - 2.3 In caso di mancato adempimento nei termini perentori sopra stabiliti sarà facoltà della Casa d'Aste Pananti richiedere l'adempimento.

In caso di inadempimento laddove sia stata versata la caparra di cui al punto 2.1 la Casa d'Aste Pananti avrà la facoltà di chiedere la risoluzione di diritto del contratto di aggiudicazione attraverso semplice comunicazione scritta, trattenendosi, a titolo di penale, le somme già incassate, salvo in ogni caso il diritto al risarcimento del danno ulteriore.

In ogni altro caso di inadempimento la Casa d'Aste Pananti, fermo restando per essa il diritto di risoluzione del contratto con semplice comunicazione scritta, avrà diritto di ottenere il pagamento a titolo di penale forfettariamente predeterminata del 40% del prezzo di aggiudicazione.
3. L'asta sarà preceduta da un'esposizione delle opere durante la quale un responsabile della Casa d'Aste Pananti sarà a disposizione per ogni chiarimento. L'esposizione ha lo scopo di far bene esaminare lo stato di conservazione e la qualità degli oggetti e chiarire eventuali errori e/o inesattezze in cui si fosse incorsi nella compilazione del catalogo. Dopo l'aggiudicazione nessuna contestazione in merito potrà pertanto essere accolta, fatto salvo quanto previsto dal punto 4.
 4. Eventuali contestazioni circa l'esattezza delle attribuzioni riportate nel catalogo d'asta dovranno essere mosse a mezzo raccomandata con ricevuta di ritorno da inviare entro e non oltre 8 giorni dalla data di aggiudicazione. Se la contestazione risultasse fondata, sulla base della documentazione che in ogni caso dovrà essere prodotta a cura e spese dell'aggiudicatario, la Casa d'Aste Pananti sarà tenuta esclusivamente al rimborso delle somme già percepite senza interessi, dietro restituzione dei beni aggiudicati, senza alcun ulteriore obbligo di risarcimento a nessun titolo. Infatti la Casa d'Aste Pananti, nella propria qualità di mandataria, non potrà ritenersi responsabile per le attribuzioni ed expertise relativi ai lotti battuti.
 5. La Casa d'Aste Pananti, pur adoperandosi con la massima serietà e scrupolosità, non potrà ritenersi responsabile per eventuali errori in cui dovesse incorrere nell'esecuzione di offerte scritte o telefoniche. Pertanto l'offerente, nel compilare l'apposito modulo dovrà accuratamente controllare i numeri dei lotti, le descrizioni e le cifre indicate. La richiesta di partecipazione telefonica sarà accettata esclusivamente se formulata per iscritto almeno 4 ore prima della vendita.

La Casa d'Aste Pananti si riserva il diritto di registrare le offerte telefoniche declinando ogni responsabilità nei confronti dell'aggiudicatario in relazione alle offerte formulate telefonicamente.
 6. Non sono ammesse contestazioni in merito all'aggiudicazione dei lotti, che viene decisa dal banditore in modo insindacabile.
 7. Durante la gara il direttore della vendita ha la facoltà di riunire o di separare i lotti. Lo stesso, in qualità di mandatario, potrà compiere tutte quelle attività per il migliore espletamento del mandato.
 8. L'acquirente, oltre al prezzo di aggiudicazione, dovrà corrispondere il 25% dello stesso, per diritti d'asta, spese ed IVA.
 - 8.1 Il ritiro immediato del bene sarà possibile dopo l'effettivo pagamento che dovrà avvenire in contanti, con assegno circolare, bancario o bonifico.
 9. Le stime relative al possibile prezzo di vendita, stampate sotto la descrizione dei lotti riportati nel catalogo, sono espresse in Euro e non comprendono i diritti d'asta previsti al punto 8. Tuttavia, essendo tali stime effettuate con largo anticipo rispetto alla data dell'asta, potranno essere soggette a revisione, che verrà adeguatamente comunicata al pubblico durante l'asta.
 10. Il presente regolamento viene accettato automaticamente da tutti coloro che concorreranno alla vendita all'asta. I partecipanti alla vendita dichiarano che ogni eventuale controversia derivante dal presente atto sarà deferita in via esclusiva alla cognizione del Foro di Firenze, accettando contestualmente in tal modo l'esclusiva giurisdizione italiana.

R E G O L A M E N T O

1. Le condizioni di vendita sono quelle specificate sul catalogo dell'asta

2. L'offerta per corrispondenza equivale all'alzata di mano in sala.

All'aggiudicazione andrà aggiunto il 25% quale diritti d'asta compresa IVA

3. L'offerta per corrispondenza sarà valida fino a che sarà uguale o superiore al massimo prezzo battuto in sala.

4. Nel caso ci giungessero, per una stessa opera, più offerte di pari importo, l'opera verrà aggiudicata alla prima offerta pervenutaci.

ASSOCIAZIONE NAZIONALE CASE D'ASTE

BLINDARTE CASA D'ASTE

Via Caio Duilio 4d/10 - 80125 Napoli
tel. 081 2395261 - fax 081 5935042
www.blindarte.com - e-mail: info@blindarte.com

ARCHAION - BOLAFFI ASTE AMBASSADOR

via Cavour 17/F - 10123 Torino
tel. 011 5576300 - fax 011 5620456
www.bolaffi.it - e-mail: aste@bolaffi.it

CAMBI CASA D'ASTE

Castello Mackenzie - Mura di S. Bartolomeo 16c - 16122 Genova
tel. 010 8395029 - fax 010 812613
www.cambiaste.com - e-mail: info@cambiaste.com

DELLA ROCCA CASA D'ASTE

via della Rocca 33 - 10123 Torino
tel. 011 888226 - 011 8123070 - fax 011836244
www.dellarocca.net - e-mail: info@dellarocca.net

EURANTICO

Loc. Centignano snc - 01039 Vignanello VT
tel. 0761 755675 - fax 0761 755676
www.eurantico.com - e-mail: info@eurantico.com

FARSETTIARTE

viale della Repubblica (area Museo Pecci) - 59100 Prato
tel. 0574 572400 - fax 0574 574132
www.farsettiarte.it - e-mail: info@farsettiarte.it

FIDESARTE ITALIA S.r.l.

via Padre Giuliani 7 (angolo via Einaudi) - 30174 Mestre VE
tel. 041 950354 - fax 041 950539
www.fidesarte.com - e-mail: fidesarte@interfree.it

FINARTE CASA D'ASTE

piazzetta Bossi 4 - 20121 Milano
tel. 02 863561 - fax 02 867318
www.finarte.it - e-mail: mail@finarte.it

MEETING ART CASA D'ASTE

corso Adda 11 - 13100 Vercelli
tel. 0161 2291 - fax 0161 229327-8
www.meetingart.it - e-mail: info@meetingart.it

GALLERIA PACE

Piazza San Marco 1 - 20121 Milano
tel. 02 6590147 - fax 02 6592307
www.galleriapace.com - e-mail: pace@galleriapace.com

GALLERIA PANANTI CASA D'ASTE

via Maggio 15 - 50125 Firenze
tel. 055 2741011 - fax 055 2741034
www.pananti.com - e-mail: info@pananti.com

PANDOLFINI CASA D'ASTE

Borgo degli Albizi 26 - 50122 Firenze
tel. 055 2340888-9 - fax 055 244343
www.pandolfini.com - e-mail: pandolfini@pandolfini.it

POLESCHI CASA D'ASTE

Foro Buonaparte 68 - 20121 Milano
tel. 02 89459708 - fax 02 86913367
www.poleschicasadaste.com - e-mail: info@poleschicasadaste.com

PORRO & C. ART CONSULTING

Piazza Sant' Ambrogio 10 - 20123 Milano
tel. 02 72094708 - fax 02 862440
www.porroartconsulting.it - e-mail: info@porroartconsulting.it

SANT'AGOSTINO

corso Tassoni 56 - 10144 Torino
tel. 011 4377770 - fax 011 4377577
www.santagostinoaste.it - e-mail: info@santagostinoaste.it

STADION CASA D'ASTE

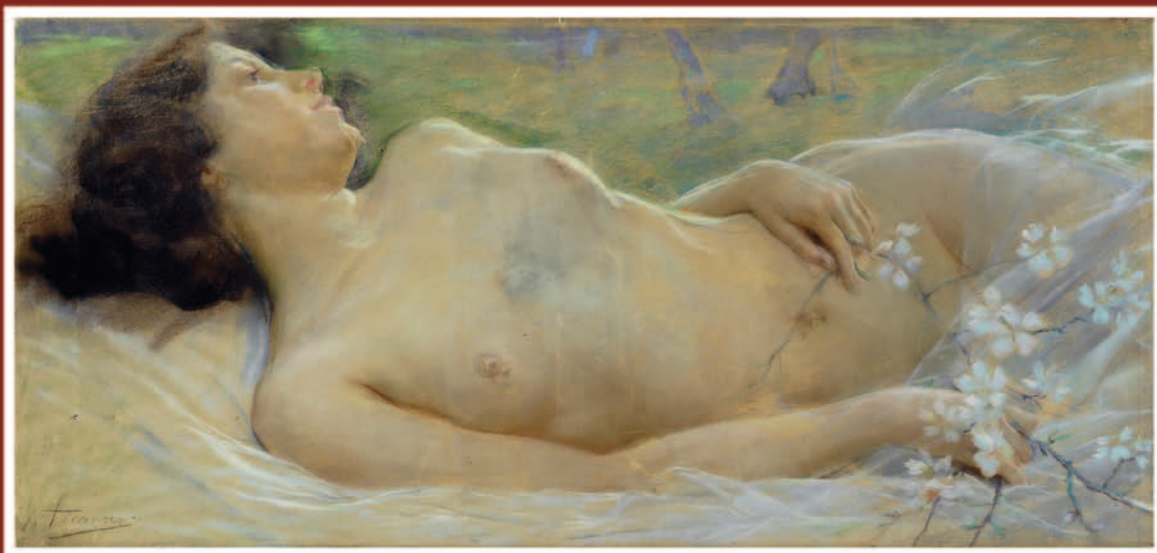
Riva Tommaso Gulli 10/a - 34123 Trieste
tel. 040 311319 - fax 040 311122
www.stadionaste.com - e-mail: info@stadionaste.com

VENETOARTE CASA D'ASTE

Via XXVIII Aprile 118bis - 35047 Solesino PD
tel. 0429 707224 - 0429 707203 - fax 0429 770080
www.veneto-arte.it - e-mail: info@veneto-arte.it

VON MORENBERG CASA D'ASTE

Via Malpaga 11 - 38100 Trento
tel. 0461 263555 - fax 0461 263532
www.vonmorenberg.com - e-mail: info@vonmorenberg.com



GALLERIA PANANTI  CASA d'ASTE
DAL 1968

Palazzo Ridolfi - Via Maggio 15 - 50125 FIRENZE - Tel. +39 055 2741011 - Fax +39 055 2741034

www.pananti.com