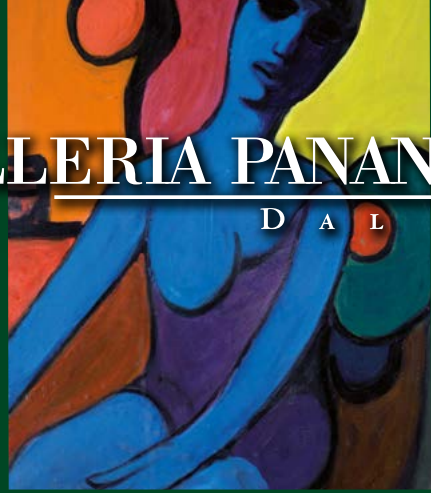


GALLERIA PANANTI  CASA d'ASTE

DAL 1968



STORART
Dipinti, Oggetti, Arredi
dal XVII al XX sec.

ESPERTI

Arte Moderna e Contemporanea
Piero Pananti
Filippo Pananti

Arte Italiana, dipinti,
disegni e sculture del XIX e XX sec.
Andrea Baboni

Grafica e Edizioni
Paolo Parri

Dipinti,
mobili e oggetti di Antiquariato
Massimo Bartolozzi
Emanuele Castellani

Tessuti, tappeti e arazzi
Claudio Martinelli

Arte orientale
Francesco Morena

Direzione
Filippo Pananti

In copertina: lotto 397
Retro di copertina: lotto 430

Amministrazione
Lisjana Karafili
Mirko Mercuri
Serena Berti

Magazzino/Consegne
Salvatore Schipani - Marco Magni
Franco Mazzetti

Contabilità
Ivonne Seitz

Consulente per il restauro
L'Atelier restauro dipinti

Grafica e design
Luchi Design - Firenze

Fotografia
Marco Giacomelli

Ufficio Stampa
Bianca Zani Pananti
Beppe Pirrone

STORART
Dipinti, Oggetti, Arredi
dal XVII al XX sec.

ESPOSIZIONE FIRENZE

Firenze: dal 9 al 16 luglio
orario 10.00/13.00 - 14.00/19.00

ASTA ARTE MODERNA E CONTEMPORANEA

Giovedì 17 luglio 2014 ore 16.00
Venerdì 18 luglio 2014 ore 10.00 e 16.00



STORART
Dipinti, Oggetti, Arredi
dal XVII al XX sec.

Terza sessione dal lotto n° 1 al 433
Venerdì 18 luglio ore 16.00

1
LA GRANDE ALA D'ITALIA SUL
MONDO
composizione commemorativa
della trasvolata oceanica del
1927 di Francesco De Pinedo,
Cornice intagliata e dipinta
centrata da fascio littorio con
ascia in metallo.

€ 300/500

2
Giulia Gozzi
VEDUTA DEL R. PALAZZO DELLE
CASCINE, 1845
Inchiostro su seta, cm. 24x30
Firma in basso a sinistra, data
in basso a destra, titolo in basso
al centro.

€ 150/250

3
John Henry Bradley
(Hagley, 1832 - 1888)
COPPIA DI STAMPE
ALL'ACQUAFORTE
A) Viareggio, 1872, mm.
500x600 (foglio); mm. 200x460
(lastra); Firma e data in basso a
destra, titolo in basso a sinistra.
B) Venezia, mm. 500x600
(foglio); mm. 200x485 (lastra);
Firma in basso a destra, titolo in
basso a sinistra.

€ 100/200

6
MADONNA COL BAMBINO
FRA I SANTI GIOVANNI
BATTISTA E STEFANO
antica stampa da Frà
Bartolomeo, cornice in legno
dorato, cm. 72x55

€ 120/200

7
MADONNA CON BAMBINO
antica stampa montata su tela
cm. 69,5x56, cornice in legno
dorato.

€ 100/200

8
DANTE ALIGHIERI DA
DOMENICO MICHELINO,
LA PREDICA DI FRA PIETRO,
FRA PIETRO CONSEGNA A
DODICI NOBILI FIORENTINI LO
STENDARDO, DA AFFRESCI
DI TADDEO GADDI
tre antiche stampe, cm. 15x24;
cm. 12,5x17,5; cm. 12,5x17,5

€ 100/200

9
LA VITTORIA DI GIOSUÈ,
GIUDITTA E OLOFERNE
coppia di antiche stampe, cm.
18x13,5 (ciascuna)

€ 100/200

11
Michela De Vito
(Napoli XIX sec.)
COSTUMI POPOLARI
Tempera su carta, cm. 29x18,5
(ciascuno)
cinque tempere firmate
dall'autore.

€ 1.000/2.000

12
Carlo Casaltoli
(Modena, 1865 - Firenze, 1903)
STUDIO PER CARROZZA E
CAVALLI
China e matita su carta, cm.
27,5x20

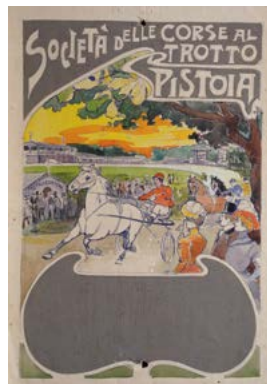
€ 100/150

13
Enrico Bettarini
(Firenze, 1897 - 1983)
L'OMICIDIO
Acquerello su carta, cm.
31x21,5

€ 150/250

14
Carlo Casaltoli
(Modena, 1865 - Firenze, 1903)
SOCIETÀ DELLE CORSE AL
TROTTO - PISTOIA
Tecnica mista su carta, cm.
25,5x17,5
(difetti).

€ 250/350



14



18

15
Carlo Casaltoli
(Modena, 1865 - Firenze, 1903)
BOZZETTO PER
DECORAZIONI, 1892
Acquerello su carta, cm.
10,5x35,5
Firma e data in basso a
destra. (difetti).

€ 150/250

16
Enrico Bettarini
(Firenze, 1897 - 1983)
RIPOSO DURANTE LA
FUGA IN EGITTO E
BOZZETTO
Acquerello su carta, cm.
22,5x32

€ 100/150

17
Beppe Rigni
ECCO IL PERCHÉ
DELL'ESONERO, 1918
Acquerello su carta, cm.
16x11
Firma in basso a destra.

€ 80/100

18
Paolo Delestrè
LA PIANISTA
Acquerello e china su
carta, cm. 22,5x15,5
Firma in basso a sinistra.

€ 180/250



24 19
Anonimo fine XVIII sec.
SAN BRUNO DI COLONIA
E IL CONTE RUGGIERO
A SERRA SAN BRUNO IN
CALABRIA
Olio su tela, cm. 74x49

€ 1000/1.500

20
A. Boasi
MASCHERA E OMBRE,
1912
China su carta, cm. 12x18
Firma e data in basso a
destra.

€ 100/200



21
David Abraham Bueno de Mesquita
(Amsterdam, 1889 - Firenze, 1962)
CASTORE E POLLUCE
Tecnica mista su carta, cm.
9,8x12,5
Sigla in basso a destra, titolo
in alto a sinistra.

€ 100/200

22
David Abraham Bueno de Mesquita
(Amsterdam, 1889 - Firenze, 1962)
INTERNO, 1962
China su carta, cm.
19,5x25,5
Sigla e data in basso a
destra.

€ 120/150

23
Enrico Bettarini
(Firenze, 1897 - 1983)
BOZZETTO PER FREGIO E
DAMA
Acquerello su carta, cm.
12x17,5; cm. 12,8x17,5

€ 250/350

24
Piero Bernardini
(Firenze, 1891 - 1974)
PAOLO A. DELESTRÈ -
GRATO M'È IL SONNO
Acquerello su carta, cm.
22,5x14

€ 120/180

25
David Abraham Bueno de Mesquita
(Amsterdam, 1889 - Firenze, 1962)
IL PERSEO
China su carta, cm. 13,3x10

€ 100/150

26
David Abraham Bueno de Mesquita
(Amsterdam, 1889 - Firenze, 1962)
RITRATTO, STUDIO DI
VOLTI, COMPOSIZIONE DI
FIGURE

China su carta, cm. 14x8,5;
cm. 13,5x10; cm. 14x20
Tre disegni, due firmati.

€ 150/250

27
TRE TAPPETI
a lavorazione meccanica,
cm. 192x115, cm.
235x180, cm. 174x113

€ 400/600

28
MENTRE PER LE
CAMPAGNE ERRANDO
VANNO PASTORELLE E
PASTOR...
incisione all'acquaforte e
bulino, b/n, cm 35x 51
circa (alla battuta della
lastra); [in bs. a sn.:] Zocchi
dipinse, [in bs. a ds.:] Fabio
Berardi Scol. appo. Wagner
Venezia C. P. E. S., [in bs. a
sn., appena sopra la battuta:
N. 60-4

€ 400/600

29
VALIGIA semirigida
louis vuitton in tela
monogrammata, chiusura a
cerniera e cinghie in cuoio,
dettagli in metallo, cm.
52x79x24

€ 500/700

31
CACHEPOT
in ceramica smaltata,
marcata Etro alla base, cm.
38x43

€ 250/350

32
VALIGIA in tela plastificata
con motivi cachemere, riporti
e cinghie in cuoio, chiusura
a cerniera, marcata Etro.
cm 40x62x19

€ 400/600

33
LAMPADA
in ceramica smaltata,
marcata alla base Etro,
paralume color avorio, cm.
40

€ 400/600

34
VALIGIA semirigida
Louis Vuitton in tela
monogrammata, chiusura a
cerniera e cinghie in cuoio,
dettagli in metallo, cm.
44,5x69x22

€ 500/1.000

35
OMBRELLO da passeggio
con manico a sgabello

€ 100/200

36
PORTA ABITI IN PELLE,
tela monogrammata, Louis
Vuitton, cm. 55x73x18

€ 500/700

37
TAPPETO KIRMAN
a fondo blu e rosso con fiori,
cm. 323x186

€ 350/700

38
PASSATOIA
a fondo rosso con cornici a
rombo, Persia, cm. 463x110

€ 200/400

39
LEGUMIERA
in metallo argentato,
rettangolare con angoli
stondati, bordo cesellato,
coperchio con presa. Fine
XIX sec.

€ 100/200

40
VASSOIO OVALE
in metallo argentato e una
Legumiera rettangolare.

€ 100/200

41
SECCHIELLO
in argento, corpo sagomato
con decorazioni a sbalzo
inserite in cartelle bulinate,
base circolare percorsa
da cornice con cordone
intrecciato e ovoli, Roma,
XVIII sec., cm. 12x18. gr.
500

€ 1.000/2.000

42
VASSOIO CIRCOLARE
In silver plated

€ 100/200

43
VASO E CIOTOLA
in porcellana bianca, con
decorazioni policrome e oro
raffiguranti fiori e pavoni,
firmato alla base dall'artista,
Giappone, prima metà XX
sec.

€ 300/500

44
Anonimo del XIX sec.
CHRISTIAN DE NEUVILLETTE
Inchiostro su carta, cm.
24,5x17
Firma illeggibile in basso a
destra.

€ 50/100

45
DAMA E CAVALIERE
Coppia di sculture in
porcellana policroma,
marcate alla base con scudo
blu, Vienna XIX-XX sec.

€ 100/200

46
DAMINA CON PANIERE
scultura in porcellana
policroma, marcato alla
base N e corona, fine XIX
sec., cm. h. 22

€ 100/200

47
COPPIA DI PIATTI
in porcellana policroma, con
fiori e scene di corte, Cina,
XIX sec.

€ 150/300

48
COPPIA DI VASI
in porcellana policroma,
fondo rosa pompidour, scene
galanti entro riserve, anse
a testa di caprone, marcato
alla base Konigliche, Berlino,
fine XIX sec., cm. h. 17

€ 350/700

49
COPPA
in porcellana bianca, con
putti ed elementi decorativi
in rilievo, due anse a
ricciolo, coperchio con presa
a putto, marcato N e corona
alla base, inizio XX sec.

€ 120/250

50
GRANDE VASO
in maiolica dipinta a
grottesche, con medaglione
e profilo, due anse a forma
di animale fantastico, inizi
XX sec.

€ 100/200

51
MUSICO; OMBRELLAIO
Coppia di statuine in
porcellana policroma,
marcati N e corona alla
base, fine XIX sec., cm. h. 18
(ciascuno).

€ 150/300

52
FIGURA DI DAMA E
VECCHIO CONTADINO
Coppia di sculture in
terracotta dipinta e
invetriata, marcate alla base,
Cina, XX sec.

€ 150/300

53
CESTINO CENTROTAVOLA
in porcellana bianca
traforata, con decorazioni in
oro e fiori dipinti, marcato
alla base N e corona, fine
XIX sec., cm. h. 18.

€ 100/200

54
VASO
in vetro di Pechino con due
draghi bianchi in rilievo
su fondo nero, marcati
Guangxu Nianzhi, Cina

€ 800/1.000

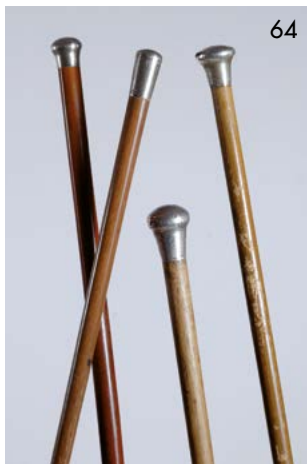
55
TEIERA
in ceramica Yixing con frutti
in rilievo colorati, firmata
Jiang rong.

€ 300/500



56
ZUPPIERA
in porcellana a sezione
ottagonale con coperchio con
presa a forma di pesca e suo
vassoio. Decorazione policroma
di tipo Famiglia Rosa con
scenette con personaggi su
tappeto geometrico. Marchio
stampato a quattro caratteri.
Cina, XX
secolo.

€ 500/800



64

**57
POTICHE**
con coperchio con presa a forma di Cane di Pho dipinta sull'esterno a smalti policromi con motivi geometrici e floreali, su cui si dispongono classiche raffigurazioni di 'navi nere' (Black Ships) e personaggi olandesi Giappone, prima metà del XX secolo.

€ 1.300/1.800

**58
BASTONE INTERAMENTE IN OSSO**

fusto a dischi modulari, impugnatura intagliata con testa di leone produzione Anglo-indiana, XIX - XX

€ 400/700

**59
GRUPPO DI TRE BASTONI**
A - Bastone con impugnatura a foglia di testa d'anatra in Sterling, Londra XX
B - Bastone con impugnatura a foglia di testa di cane in Sterling
C - Bastone con impugnatura curva zoomorfa in Sterling, Londra XX

€ 250/400

**60
GRUPPO DI QUATTRO BASTONI**
A - Bastone da montagna impugnatura curva con ghiera multiple in metallo fusto e manico in bambù Londra XIX
B - Bastone con impugnatura a uovo annerita, fusto in malacca, Inghilterra XIX
C - Bastone - ombrello con fusto ad apertura telescopica, XX sec.

€ 300/500

**61
GRUPPO DI QUATTRO BASTONI**
A - Impugnatura in resina e ghiera in metallo argentato
B - Impugnatura sagomata con terminali e ghiera in argento, bolli Londra, XX sec.
C - Bastone con orologio impugnatura a pomolo cesellato apribile con orologio da tasca all'interno, punzonatura con bolli 900

€ 300/500

**62
POGGIA-BRACCIO**
in avorio composito con doppio finale ad erma leonina, Arte orientale fine XIX sec.

€ 400/700

**63
BASTONE CON IMPUGNATURA A TESTA DI DRAGO**
produzione cinese per il mercato europeo, inizio XX

€ 300/500

**64
QUATTRO BASTONI**
con impugnature a pomolo in argento, Londra XIX-XX sec

€ 350/600

**65
GRUPPO DI QUATTRO BASTONI**
A - Bastone curvo con ghiera e finale in argento cesellato, fusto di palma, Londra fine XIX sec.
B - Bastone curvo con ghiera e finale in argento, fusto in canna, Londra XX
C - Bastone curvo fusto in legno tinto ghiera in metallo argentato, Londra XX
D - Bastone curvo fusto in legno tinto, ghiera in argento, Londra XX

€ 350/600

**66
TRE BASTONI**
con impugnature figurate in metallo argentato XX sec.

€ 100/200

**67
BAMBINI**
due sculturine in porcellana bianca, Cina XX sec., cm. 7

€ 100/200

**68
SOTTOBOTTIGLIA**
in argento, marcato alla base, gr. 180 e uno e schiaccianoci in metallo argentato.

€ 100/200

**70
QUATTRO OGGETTI IN METALLO E ARGENTO**
un portastecchini in argento, bolli 800, gr. 20; una legumiera in metallo, una scatolina in metallo inciso, un candeliere a tre bracci,

€ 100/200

**71
COPPIA DI CANDELIERI**
in metallo argentato inciso e sbalzato, cm. 13

€ 100/200

**72
LEGUMIERA, PORTA SALE PEPE, SALSIERA E CENTROTAVOLA**
in silver plated.

€ 100/200

**73
CENTROTAVOLA**
in porcellana policroma con fiori a rilievo, marcato Capodimonte, cm. 14x34.

€ 100/200

**74
SERVITO**
in metallo argentato, manici in legno, formato da: lattiera, caffettiera, teiera, zuccheriera e vassoio.

€ 200/300

**75
VASO**
in ceramica Satzuma con figure in rilievo, Giappone XX sec., marcato alla base, cm. 32

€ 100/200

**76
PORTAPENNELLI**
in porcellana smaltata con decori a bamboo, Cina XX sec.

€ 600/800



76



77



78

77
VASO
in porcellana smaltata
color prugna con decori
di paesaggio incisi e a
rilievo, marcata Daqing
Xuantong Nianzhi.

€ 400/600

78
POGGIA MANO
in legno laccato, Cina
Repubblica.

€ 200/300

79
BUSTO DI OMERO
scultura in bronzo su
base a plinto in marmo,
sul retro inciso: "Sommer,
Napoli", XIX sec.

€ 120/200

80
CANDELIERE
in metallo argentato
sagomato a volute
fogliacee, cm. 18

€ 100/200

81
LEGUMIERA
in argento, bolli 800, gr.
1350

€ 150/250

82
VASSOIO
in argento, bolli 800,
etichetta Rosi Torino, gr.
2800

€ 500/700

83
ZUPPIERA E VASSOIO
in argento, bolli 800, gr.
2300

€ 300/500

84
SERVITO DA TÈ
in sheffield composto da:
teiera, lattiera, caffettiera,
zuccheriera e vassoio.

€ 100/150

85
SALE E PEPE
in argento, bolli 800,
gr. 125; un cucchiaino
in silver plated, uno in
argento, bolli 800, una
salierina in argento, bolli
80, gr. 25, una coppa in
silver plated.

€ 100/200

86
POSATE DA PIC NIC
pieghevoli con rifiniture
in argento composto
da , cucchiaino, coltello,
forchetta, cavatappi,
contenitore cilindrico, gr.
160 circa, con custodia in
cuoio, Francia XIX-XX sec.

€ 100/200

87
CANDELIERE A
COLONNA CORINZIA
in metallo argentato,
inciso e sbalzato, cm. 32

€ 100/200

88
PORTA SALE PEPE, OLIO
E ACETO
bottiglie in vetro inciso
cestino in metallo.

€ 100/200

89
SERVITO
in silver plated formato
da: lattiera, caffettiera,
teiera zuccheriera e
vassoio ovale.

€ 100/200

90
CALAMAIO
in porcellana policroma,
marcato Capodimonte,
cm. 23x14

€ 100/200

91
GUANYIN SEDUTO
in bosso, Cina, Qing.

€ 300/500

92
COPPETTA
in porcellana Celadon,
Cina Repubblica.

€ 350/450

93
PENDEnte
in giada Celadon, Cina
XX sec.

€ 400/500

94
COPPIA DI GRANDI
HOHO
in porcellana, Cina XX
sec.

€ 700/800

95
VASO BIAN SATO
in argento Sterling, inciso
sul fusto con composizioni
floreali, due prese
laterali ad anello con
erme muliebri, coperchio
baccellato con presa a
pigna, base circolare, XX
sec., cm. 34

€ 1.000/1.500

96
NOVE ANTICHI MORTAI
in bronzo di varia forma,
misura ed epoca e quattro
pestelli.

€ 3.800/5.000

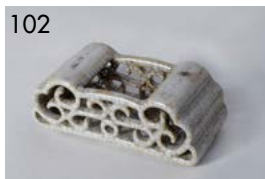
97
IL RE E I SUONATORI
cinque sculturine in
porcellana policroma,
Napoli Reale Fabbrica di
porcellane, XIX sec., cm.
11

€ 250/350

98
VASO DA TERRA
in bronzo, rilievi con
dragone marino,
coperchio sormontato
da scultura a tutto tondo
di drago, base circolare
poggiate su quattro
zampe decorate da
mascheeroni zoomorfi,
Cina? XIX, sec., cm.
105x40

€ 18.000/20.000





99
OROLOGIO DA PARETE
 cassa dipinta con mostra smaltata
 a numeri romani, XIX sec. cm.
 40x35

€ 500/700

100
LAMPADARIO
 in vetro bianco e colorato con
 inserti floreali, Murano XX sec.
 cm. 116x100.

€ 600/800

101
COPPIA DI VASI
 in porcellana famille rose, con
 decorazioni a figure entro riserve
 Cina XIX sec., cm. 61

€ 5.000/6.000

102
POGGIAPENNELLO
 a forma di piccolo tavolo in
 porcellana dipinta con paesaggio
 innevato, Cina XX sec.

€ 150/250

103
PERSONAGGI NEL PAESAGGIO
 rotolo dipinto, firmato e datato.
 Attribuito a Zhang Daqian, XX
 sec.

€ 300/500

104
DRAGONE
 in terracotta invetriata e dipinta,
 Cina XX sec. cm. 70x58

€ 8.000/9.000

105
PICCOLO CILINDRO
 in giadeite, Cina XX.

€ 200/300

106
**SCULTURINA DI MONACO
 BUDDISTA**
 in steatite, Cina, fine XIX sec.

€ 400/600

107
PICCOLA CIOTOLA
 in porcellana smaltata marcata
 Daqing Daoguang Nianzhi
 (piccoli difetti).

€ 600/800

108
VASO PORTAPENNELLI
 in porcellana bianca e blu,
 marcato alla base, Cina fine XIX-
 inizi XX sec.

€ 400/600

109
LAVAPENNELLI ESAGONALE
in porcellana cèladon, Cina,
Repubblica.

€ 300/500

110
PIATTO IN PORCELLANA
SMALTATA
a fondo giallo con decori a
ramages con uccelli, marcato
Danqing Guangxu Nianzhi

€ 800/900

111
PICCOLO VASO
a lungo collo in porcellana
smaltata a fondo rosa con
decori a fiori, marcato alla
base, Cina XIX-XX sec.

€ 300/400

112
PENDENTE
in giada cèladon a forma di
fiore, Cina.

€ 200/300

113
SPECCHIERA
in legno intagliato, cm.
147x64

€ 350/450

114
VASO ESAGONALE
in vetro di Pechino a
fondo bianco smaltato con
decorazioni a fiori e uccelli,
marcato alla base, Cina, XX
sec.

€ 400/500

115
CARROZZA
in porcellana policroma,
marcata alla base
Capodimonte fine XIX sec.,
cm. 21x48x18,5

€ 800/1.000

116
da Nicolas Coustou
I CAVALLI DI MARLY
Bronzo, cm. 41x40x18
coppia di sculture firmate su
base in legno con intarsi in
metallo stile boulle, XIX sec.

€ 1.800/2.000

117
OROLOGIO DA TAVOLO
cassa a plinto in marmo
affiancata da putto in bronzo,
inizi XX sec. cm. 45x26x10,5

€ 800/900

118
OROLOGIO DA TAVOLO
in stile boulle, decorato
da intarsi in metallo, cm.
57x30x14

€ 500/600

119
Scuola Italia
Settentrionale, fine XVII
inizi XVIII sec
VITA CONTADINA 119
Olio su tela, cm. 51x81,5

€ 1.200/1.600

120
Anonimo del XX sec.
BUSTO DI NAPOLEONE
Metallo brunito, cm. 17x10

€ 300/400

121
OROLOGIO NAPOLEONE III
in bronzo dorato, struttura a
volute con festoni sormontato
da vaso neoclassico,
quadrante in smalto con
numeri romani, firmato
Marquis a Paris, Francia XIX
secolo, cm 70x70x21

€ 2.500/3.500





122
COLONNA in alabastro cm.
alt. 108

€ 400/500

123
PUTTI
gruppo in porcellana
bianca, marcato alla base
Capodimonte, XIX-XX sec.

€ 200/300

131
Anonimo del XX sec.
PAESAGGIO FLUVIALE
Olio su cartone, cm. 68,5x60

€ 100/2.000

132
Anonimo del XX sec.
NUDO DI DONNA
Bronzo, cm. 29x28x10
Firma illeggibile alla base.

€ 400/600



124
CINQUE MENADI DANZANTI
in porcellana bianca marcate
Capodimonte, fine XIX sec.

€ 500/700

133
Ricci
COLOMBINA
Bronzo, cm. 56
Firmata alla base.

€ 600/800

126
Scuola Veneta, inizio XVII sec.
SCENA DI GENERE
Olio su tela, cm. 32x37

€ 600/800

134
TESTE DI RAGAZZI
coppia di busti in biscuit su
base dorata, firmate Bruno
Merli sul retro, Capodimonte,
XIX sec., cm. h. 29

€ 500/700



127
FIGURA DI SAGGIO
in pietra intagliata, Cina, cm.
22,5

€ 100/200

128
GUANYIN
in porcellana bianca, Cina XX
sec. cm. 31. (mancanze).

€ 100/200

126



129
VASO
in vetro, Murano, XX sec. cm.
29

€ 350/450

130
COPPIA DI GUERRIERI
da Hermann Eichberg, in
metallo brunito, recanti firma
alla base, cm. alt. 40

€ 200/400

135
ROULETTE E FICHES
cofanetti in legno rivestiti
in pelle contenenti
roulette, fiches e tappeto
verde. cm. 49x18,5x36;
cm.28x21x36,5.

€ 800/1.000

136
RELIQUIARIO
in legno intagliato e dorato,
XVIII sec.

€ 700/800

137
Rembrandt
Harmenszoon van Rijn
(Leida, 1606 - Amsterdam, 1669)
L'ARTISTA DISEGNA DAL
MODELLO, 1647
Bulino, Acquafornte,
puntasecca, mm. 232x183

€ 1.000/2.000

138
Adriaen van Ostade
(Haarlem, 1610 - 1684)
IL CIABATTINO, 1671
Acquafornte, mm. 191x152
Firma e data in lastra.

€ 300/500

139
TAVOLO
in porcellana dipinta
con rifiniture in bronzo
dorato, piano sagomato
interamente dipinto con
concertino in un interno, XX
sec., cm. 84x154x100

€ 4.500/5.500

140
TAVOLINO
in noce, piano rettangolare,
un cassetto con formelle
incise, gambe a racchetto
riunite da traverse lineari,
Spagna fine XVII sec. cm.
73x75,5x47,5

€ 600/1.200

141
CREDENZA
in noce a due sportelli con
sformellature intagliate a
livello, cm.98,5x109,44,5

€ 700/1.000

142
TAVOLINO A BISCHETTO
in noce con cassetto,
gambe squadrate riunite da
traverse, Emilia, sec. XVII
(restauri), cm h. 67x98x64

€ 700/1.200

143
TAVOLO FRATINO
in noce, gambe a fittone
scantonato, piedi a ciabatta
(difetti), cm h. 80x295x64

€ 1.800/3.000

144
PANCA
in noce con piedi a mensola
sagomati e intagliati.
Toscana, sec. XVII
cm h. 50x209x32

€ 250/500

145
TAVOLO OTTAGONALE
in noce, gamba tornita su
tre piedi intagliati, (restauri),
cm h. 74x82

€ 350/700

146
PANCA
in noce scantonata, piedi
anteriori intagliati

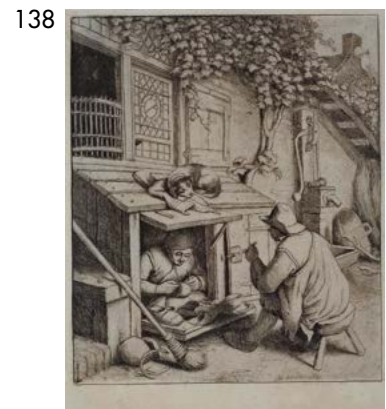
€ 350/700

147
COPPIA DI SEDIE A
PATTONA
in noce, schienale a giorno
con cartella sagomata,
gambe mosse riunite da
traverse, Toscana XVIII sec.
(difetti)

€ 250/350

148
CREDENZA
in noce, a due sportelli, con
sformellature sul fronte e sui
fianchi, base modanata su
piedi a mensola, XVII sec.
(restauri) cm. 105x175x67.

€ 2.400/3.000





149
149
MOBILE
a due corpi, in noce e radica di noce, piano con angoli scantonati, un cassetto sulla fascia e due sportelli sul fronte,alzata con cinque sportelli, XVII sec. (restauri) cm. 160x177x70

€ 2.000/3.000



156
150
DUE PANCHETTI
in noce, XVII sec.

€ 400/800



166
151
COMODINO
lustrato in noce piano con angoli scantonati, montanti angolari mossi, tre cassetti sul fronte, piedi a mensola, cm. 72x27x58,5

€ 300/500



169
152
CASSA
in noce, piano apribile con gocciolatoio, fronte decorato da stemma in rilievo affiancato da due formelle con mascheroni leonini, XVII sec., cm. 55x144x49

€ 1.000/2.000



170
153
DUE SEDIE
in noce, schienale sagomato, gambe mosse, di diversa misura. XVIII sec.

€ 300/500

154
CONSOLLE
lustrata in noce, piano rettangolare con marmo bianco, sostenuto da montanti a colonna, base sagomata, Italia centrale, XIX sec., cm. 98,5x141,5x61

€ 500/800

155
UN DIVANO E DUE POLTRONE
in legno laccato bianco, spalliera lineare centrata da cartiglio a nastro traforato, gambe troncoconiche scanalate, montanti, seduta e schienale imbottiti in seta rosa cangiante, Napoleone III, sec. cm. 87x192x66

€ 1.800/2.000

156
TAVOLO OTTAGONALE
lustrato in noce con intarsi sul piano, fusto a boccia, Carlo X, cm. 76x104

€ 1.000/1.500

157
CASSETTONE A RIBALTA
LISTRATO IN NOCE E RADICA DI NOCE EMILIA XVIII SEC.
cm. 107x112x66
Ribalta in noce e radica di noce, fronte mosso a tre cassetti, scarabattolo interno con quattro cassettini e quattro ripiani, piedi a mensola, Emilia XVIII sec.

€ 7.000/9.000

158
TAVOLO DA CUCITO
piano ottagonale, un cassetto

€ 150/300

159
PANCHETTO
piano sagomato, gambe mosse, cm. 47x33,5

€ 80/100

160
MOBILE BAR
circolare con uno sportello a scorrimento, su rotelle, cm. 83x46

€ 200/300

161
CREDENZA
in ciliegio piano rettangolare con un cassetto sottostante, due sportelli sfornellati sul fronte, inizio XIX sec., cm. 128,5x150x63

€ 280/500

162
RIBALTA
lustrata in noce due cassettini appaiati e due sottostanti sul fronte, cm. 87x58x38

€ 400/600

163
TAVOLINO DECÒ
cm. 62x54

€ 250/350

164
TAVOLINO
piano sagomato, gambe mosse, cm. 53x81x47

€ 100/200

165
COPPIA DI SEDIE IN NOCE
seduta in tessuto, XIX sec.

€ 250/350

166
SECRETAIRE
intarsiato in legni da frutto uno sportello centrato da una Venere fizesca, due sportelli sottostanti, modificato a mobile bar con interni a specchio e illuminazione, XVIII-XIX sec., cm. 151x37,5x102

€ 2.500/3.500

167
COMÒ
in radica di noce con intarsi piano con angoli scantonati, quattro cassetti, fine XVIII sec. cm. 92x78x41

€ 800/1.500

168
RIBALTA CON ALZATA
parte superiore a due sportelli
con specchio, inferiori a due
cassetti, su gambe mosse,
inizio XIX sec., cm. 208x89x46
(rotture e restauri)

€ 600/1.200

169
CREDENZA
in noce, un cassetto sotto
il piano con gocciolatoio,
uno sportello sul fronte, cm.
91x70x32

€ 600/1.200

170
RIBALTA
lustrata in noce con intarsi
in acero, tre cassetti sul
fronte, scarabattolo interno
a sei cassettini, XVIII sec. cm.
109x116x57

€ 3.500/4.500

171
Anonimo del XIX sec.
PAESAGGIO CON PONTE
Olio su tela, cm. 37x49

€ 550/1.000

172
Sonino
FIORI
Olio su tela, cm. 70,5 x 99,5
Firma in basso a sinistra.

€ 700/1.200

173
MADONNA CON IL BAMBINO
BENEDICENTE
Olio su tela, cm. 34x27
entro cornice dipinta di nero
con profili interni dorati

€ 200/500

174
Thomas John Scott
(Inghilterra XIX sec.)
CAVALLO E PULEDRO
Olio su tela, cm. 40x60
Firmato in basso a sinistra.

€ 400/800

175
MADONNA CON BAMBINO
antica stampa in cornice
in legno dipinto nero .cm.
33,5x29 (rotture)

€ 100/200

177
Scuola Toscana, sec. XVII
MADONNA
Olio su rame, cm. 12x9,5

€ 350/700

178
Scuola Toscana, sec. XVII
MADONNA
Olio su rame, cm. 13x10

€ 350/700

179
**Scuola Lombarda, XVI
sec.**
PUTTI
cm. 52x46
coppia di pannelli ad affresco
strappato riportato su tela
in antica cornice intagliata,
dipinta e dorata

€ 7.000/9.000

180
Anonimo del XIX sec.
IL GIOCO DELLA MORRA
Olio su tela, cm. 62,5x48,5

€ 600/800

181
Attr. a Hans Makart
LA CACCIA DI DIANA
Olio su tela, cm. 75x163

€ 5.000/6.000

182
SAN PIETRO
antico ricamo in filo d'argento
e seta con collage in carta.
Inizi
XIX sec.

€ 500/600

173



171



174



181



182





183

183

Scuola Toscana sec. XVII

GIOVANE CON MINIATURA

Olio su tela, cm. 76x55

in antica cornice intagliata e dorata.

€ 3.000/4.000



184

184

Anonimo del XVIII sec.

FUGA IN EGITTO

Olio su tela, cm. 72x57,5

Recante sul verso cartellino con scritta a penna biro: "1750/di/Gio. Dom.co Franciosini/ (facsimile della firma/ coperta dalla rintelatura).

€ 500/800



185

185

Anonimo del XVIII sec.

SANT'AGNESE

Olio su tela, cm. 85x72,5

in cornice dorata.

€ 450/800



188

186

Terenzio Consoli

(1793 - 1840)

BUSTO DI DAMA, 1824

Tempera su osso, cm. diam. 7

Firma e data a destra. (rotture)

€ 150/250



189

187

Scuola Emiliana, XVII sec.

LA MADONNA DEL LATTE

Olio su tela, cm. 99x134

cornice in legno dorato.

€ 1.000/2.000



192

187



188

Scuola Inglese, XVIII-XIX sec.

RITRATTO DI GENTILUOMO

Olio su tavola, cm. 18,5x14,5

€ 500/700

189

Scuola Inglese, XVIII-XIX sec.

RITRATTO DI NOBILDONNA

Olio su tavola, cm. 18,5x14,5

€ 500/700

190

Anonimo del XIX sec.

RITRATTO DI DONNA

Olio su tela, cm. 30x23

€ 250/350

191

Raffaello Torre

(1844 - 1927)

PESCATORE IN BARCA SUL LAGO, 1913

Olio su tela, cm. 77x50

Firmato e datato in basso a destra: R. Torre 1913.

€ 500/1.000

192

Scuola Italiana, sec. XVII

SAN FRANCESCO

Olio su rame, cm. 19,5x15

entro cornice in parte intagliata, dipinta e dorata

€ 400/800

193

Anonimo del XVIII sec.

SANT'ANTONIO COL BAMBINO

Olio su tavola, cm. 50x38,5

€ 100/200

194
Anonimo del XIX sec.
PAESAGGIO CON PONTE
Tempera su carta, cm. 24x30

€ 250/350

195
Anonimo XVII-XVIII sec.
SCENA CLASSICA
Olio su tela, cm. 60x74

€ 1.800/2.500

196
Scuola Veneta, fine XVIII sec.
RITRATTO
Pastelli, cm. 44x33

€ 800/1.200

197
Anonimo, sec. XVIII
CRISTO CROCIFISSO
Olio su vetro, cm. 35x25

€ 1.000/2.000

198
Anonimo del XIX sec.
RITRATTO DI DONNA
Olio su tela, cm. 75x60

€ 400/600

199
Anonimo fine XVII sec.
IL RIPOSO DURANTE LA FUGA IN
EGITTO
Olio su tela, cm. 72,5x59

€ 1.000/1.500

200
Scuola Toscana, sec. XVII
SIBILLA, 1665
Olio su tela, cm. 85x67
Data in basso al centro.

€ 4.500/5.500

194



196



197



198



200



199





201

201

Scuola Lombarda, XIX Sec.

ROMEO E GIULIETTA

Olio su tela, cm. 95x76,5

cornice coeva.

€ 5.000/8.000

202

Scuola Napoletana, XVII sec.

DEPOSIZIONE DALLA CROCE

Olio su tela, cm. 136x96

Cornice in legno intagliato e dorato.

€ 1.400/2.000

203

Leandro Bassano

(Bassano del Grappa, 1557 - Venezia, 1622)

IL TRASFERIMENTO SULL'ARCA

Olio su tela, cm. 117x98

Provenienza: collezione Magawly,
Reggio Emilia.

€ 18.000/22.000



204

204

Corrado Giaquinto

(Molfetta, 1703 - Napoli, 1766)

SAN NICOLA CHE BENEDICE I
GUERRIERIOlio su tela riportata su cartone,
cm. 51x39,5Sul retro: provenienza collezione
Ugo Iandolo, Roma.

Il dipinto è da riferirsi alla commissione delle due tele laterali nel presbiterio della chiesa di San Nicola dei Lorenesi a Roma (1746) raffiguranti rispettivamente "San Nicola benedice i guerrieri" a sinistra, e "San Nicola salva i naufraghi dalla tempesta" a destra. Del dipinto di sinistra erano sino ad oggi conosciuti tre bozzetti, conservati rispettivamente presso il Museo di Capodimonte a Napoli, presso la Pinacoteca Civica Fortunato Duranti a Montefortino e nella Staatgalerie a Stoccarda. A causa delle molte varianti rispetto al modello finito e agli altri bozzetti menzionati si suppone che la presente opera rappresenti la prima ideazione del soggetto. Expertise in fase di elaborazione a cura di Stella Rudolph.

€ 10.000/15.000

205

Leandro Bassano

(Bassano del Grappa, 1557 - Venezia, 1622)

L'INGRESSO DEGLI ANIMALI
NELL'ARCA DI NOÈ

Olio su tela, cm. 117x98

Provenienza: collezione Magawly,
Reggio Emilia. Expertise di
Giuseppe Fiocco in data 26 luglio
1959.

€ 18.000/22.000



203

205



206
DUE TROMBE
tibetane telescopiche in metallo inciso,
XX sec., cm. 140; cm. 187

€ 600/800

207
VASO
in argento con aironi sbalzati sul
fusto, marcato alla base Lee Yee Hing,
argento al 90% , gr. 450, cm. 29

€ 500/700

208
SECCHIELLO
in argento con prese laterali a testa di
leone, bolli 800, gr. 325

€ 300/500

209
CESTINO
in argento con bordo traforato, bolli
800, gr. 450

€ 200/300

210
VASSOIO TONDO
in argento, bolli 800, gr. 1140

€ 200/300

211
TRE SCROLLS
in tessuto dipinto con fiori di pesco e
ideogrammi Cina XX sec.
cm. 170x39,5

€ 600/800

212
GRANDE SCODELLA in porcellana
policroma con fiori e farfalle, Cina XX
sec., cm. 41 diam.

€ 800/1.000

206



207



208



209



210



211



212



214



213



215



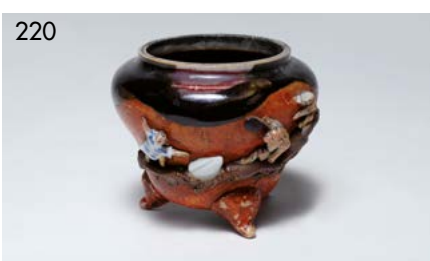
217



219



220



213

PESCE in giada rosa, Cina XX sec. (rotture)

€ 150/250

214

FIASCA in porcellana Celadon, marcata alla base, Cina, cm. 14,5

€ 100/200

215

DUE CANDELE in cera lavorata Spagna XIX-XX sec., cm. 39

€ 300/400

216

SCROLL CON PAESAGGIO dipinto su seta, Cina XIX sec., firmato, cm. 174 (scroll), cm. 90x36 (dipinto)

€ 600/800

217

MANO DI PUTTINO calco in gesso, cm. 20

€ 250/350

218

SCROLL CON FIORI dipinto su seta, Cina XIX sec., cm. 133,5 (scroll); cm. 61x29 (dipinto).

€ 300/400

216



218



219

COPPIA DI VASI in porcellana dipinta con fiori, e drago in rilievo, Cina, cm. 15,5

€ 200/300

220

COPPETTA in ceramica dipinta e smaltata a fondo porpora e nero, con babuini che giocano in rilievo, marcata al verso, cm. 8,5, Giappone XIX-XX sec.

€ 200/300

221
DODICI CUCCHIAI ED UNA
PINZA IN ARGENTO,
Inghilterra XIX sec, gr. 200
in cofanetto rivestito in pelle.

€ 300/500

222
CIOTOLE IN PORCELLANA
DIPINTA A FIGURE CINA
XX SEC.
cm. 13,5x27

€ 600/800

223
VASSOIO CIRCOLARE
con bordo sagomato Silver
plated
marcato international silver
webster wilcox rochelle,
USA XX sec.

€ 100/200

224
DUE UCCELLI in metallo
cloisonne, Cina XX sec.,
cm. 7,5

€ 250/350

225
DUE VASETTI in metallo
cloisonné , Cina XX sec.,
cm. 10,5

€ 300/500

226
SCARPE femminili in seta e
ricami in oro

€ 100/200

227
SERVITO
in metallo argentato,
composto da: 1 romaiolo,
1 forchettone, 1 pinza da
dolce, 1 cucchiaio grande,
24 cucchiari di due misure,
12 forchette, 12 coltelli.

€ 600/800

228
SET DI POSATE
marcate Royal Danish
International Sterling USA,
composto da: 4 coltelli, 12
forchette di tre misure, 13
cucchiari di tre misure.
gr. 1800

€ 1.000/1.500

229
TAZZINA E PIATTINO IN
PORCELLANA dipinta a
festoni con bordi in oro,
Meissen XIX-XX sec.

€ 100/200

230
DUE VASI ED UNA PALLA in
lacca rossa, Cina

€ 250/350





232

Attr. a Odoardo Borrani

RITRATTO DI SIGNORA

Olio su tela, cm. 50x41

Sul verso, ad inchiostro sul telaio:

"Pittore Odoardo Borrani..garantito/
proviene dalla grande/collezione Prof.
Sante Malmeni/di Firenze (Borgo Pinti
29)".

€ 2.000/3.000

233

Alberto Pisa

(Ferrara, 1864 - Firenze, 1903)

PAESAGGIO

Acquerello su cartone, cm. 20x29

Firmato in basso a sinistra: A Pisa.

€ 800/1.200

234

Achille Benouville

(Parigi, 1815 - 1891)

CAMPAGNA ROMANA, 1889

Olio su cartoncino, cm. 15x23

Firma e data in basso a sinistra.

€ 800/1.500

235

Luigi Bazzali

(1908 - 1968)

NATURA MORTA, 1946

Olio su tela, cm. 38x51

Firma e data in basso a sinistra.

€ 600/800

232



233



234



235





236

236

Bazzi

RITRATTO DI GIOVANNI PAPINI, 1923

Tecnica mista su cartoncino, cm.

62,5x47

Firma e data in basso a sinistra.

€ 300/500

237

Odoardo Lalli

(Roma, 1829 - Firenze, 1909)

CASCINA, 1901

Matita su carta, cm.

Firmato e datato in basso a destra: O.

Lalli/1901.

€ 200/400

238

Attr. a Oskar Kokoschka

DUE SCORCI DI PRAGA

China acquerellata su carta, cm.

34x24

Coppia di guaches siglate OK.

€ 5.000/7.000



237

239

Luigi Michelacci

(Meldola, 1879 - Firenze, 1959)

VICOLO

Matita su carta, cm. 20x14

Firmato in basso a sinistra: L.

Michelacci.

€ 250/350



238

239





240

240

Valentino Ghiglia

(Firenze, 1903 - 1960)

I PAPAVERI

Olio su compensato, cm. 50x40

Firmato in basso a destra: Valentino Ghiglia. Sul verso: titolo.

€ 1.000/2.000

241

Eduardo Gordigiani

(Firenze, 1866 - Popolano di Marradi, 1961)

IL MAREMMANO, 1939

Olio su tela, cm. 60x50

Firmato in alto a destra: E Gordigiani/39.

Sul verso: timbro Casa d'Artisti, Milano; antico cartiglio con numero di inventario e titolo.

€ 1.000/2.000



241

242



242

Nicolas De Corsi

(Odessa, 1882 - Napoli, 1956)

PAESAGGIO AL TRAMONTO CON FIGURE

Olio su cartone, cm. 35x50

Firma in basso a destra. Sul verso: timbro Galleria Giosi, Napoli.

€ 1.800/2.500

243

Carlo Domenici

(Livorno, 1898 - 1981)

CAVALLI IN FUGA

Olio su compensato, cm. 50x71

Firmato in basso a destra: C° Domenici. Sul verso: firma e titolo.

€ 1.400/2.000

243





244 244
Atilio Pratella
(Lugo di Romagna, 1856 - Napoli, 1949)
PAESAGGIO
Olio su tavola, cm. 23x34,5
Firmato in basso a destra: A Pratella.
€ 1.400/2.000

245
Gino Romiti
(Livorno, 1881 - 1967)
PAESAGGIO
Olio su faesite, cm. 25x35
Firma in basso a sinistra.

€ 800/1.000



245 248
Gino Romiti
(Livorno, 1881 - 1967)
TRAMONTO SUL MARE
Olio su faesite, cm. 30x40
Firma in basso a sinistra.

€ 700/1.000



248

249

Giovanni March

(Tunisi, 1894 - Livorno, 1974)

NATURA MORTA, 1968

Olio su tela, cm. 35x50

Firma in basso a sinistra.

Sul verso: firma e data.

€ 700/1.200

250

Silvio Pucci

(Pistoia, 1892 - Firenze, 1961)

CASA DI CAMPAGNA

Olio su tela, cm. 60,5x75,5

Firmato in basso a destra: "Silvio/

Pucci".

€ 1.000/2.000

251

Anonimo del XIX sec.

AUTORITRATTO

Olio su tela, cm. 33x21,5

€ 1.000/2.000

252

Attribuito a Abbati Giuseppe

IL VIANDANTE

Olio su tela, cm. 18x48

Bibliografia: Piero Dini, Giuseppe
Abbati. L'opera completa, tavola 18a,
p. 341.

€ 1.000/2.000

249



250



252



251





253

253

Ferruccio Rontini

(Firenze, 1893 - Livorno, 1964)

PAESAGGIO CON CASOLARE

Olio su tela, cm. 35,5x50

Firma in basso a destra.

€ 800/1.000

254

Ferruccio Pizzanelli

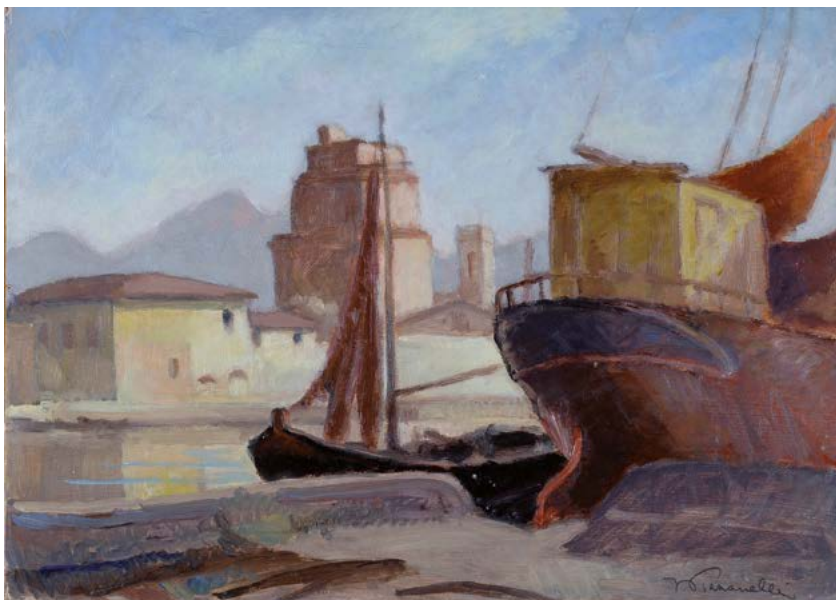
(Pisa, 1879 - 1950)

DARSENA LUCCA "VIAREGGIO",
1939

Olio su compensato, cm. 33,5x46

Firma in basso a destra.

€ 350/700



254

255

Giovanni March

(Tunisi, 1894 - Livorno, 1974)

NATURA MORTA, 1970

Olio su tela, cm. 30x40

Firma in basso a destra.

Sul verso: firma, data e dedica.

€ 500/1.000

256

Cerchia di Gaetano Chierici

CIOCIARA

Olio su tela, cm. 46,5x30

€ 1.400/2.000



255

256



257

Silvio Pucci

(Pistoia, 1892 - Firenze, 1961)

PAESAGGIO CON PONTE

Olio su tela, cm. 80x91,5

Firmato in basso a destra: Silvio/Pucci.

€ 1.400/2.000

258

Ruggero Focardi

(Firenze, 1862 - Quercianella, 1934)

GOLFO

Olio su tela, cm. 21,5x30

Firmato e dedicato sul verso: "A Piera Pieri pegno di / buona amicizia per Lei e per suo Padre/ R.Focardi offre".

€ 500/800

259

Eduardo Gordigiani

(Firenze, 1866 - Popolano di Marradi, 1961)

NATURA MORTA, 1952

Olio su tela, cm. 60x70

Firma e data in alto a destra. Sul verso: etichetta collezione Ezio Casamonti, Firenze.

€ 1.700/2.500

260

Eduardo Gordigiani

(Firenze, 1866 - Popolano di Marradi, 1961)

NATURA MORTA

Olio su tela, cm. 49x69

Firma in basso a destra.

€ 1.400/2.000

257



258



259



260





262

261
PESCATORELLO
Scultrina in bronzo da Vincenzo
Gemito, cm. 25

€ 150/250

262
Emilio Mazzoni Zarini
(Firenze, 1869 - 1949)
CAMPAGNA
Olio su tavola, cm. 27x35,5
Firma sul verso.

€ 600/800



263

263
Emilio Mazzoni Zarini
(Firenze, 1869 - 1949)
CASTIGLIONCELLO
Olio su compensato, cm. 26,5x37,5
Firma in basso a destra.

€ 500/700

264
Emilio Mazzoni Zarini
(Firenze, 1869 - 1949)
BAMBINA, 1946
Tecnica mista su carta, cm. 47x32,5
Firma e data in basso a destra.

€ 300/500

261



264





265
Giuseppe Siccardi
 (Verzuolo, 1802 - 1857)
 SAN FRANCESCO, 1943
 Bronzo, cm. 36x48,5x26
 Firma e data alla base.

€ 500/700

266
Anonimo del XX sec.
 LE BIGHERINAIE DA TELEMACO
 SIGNORINI
 Olio su tela, cm. 95x129
 Firmato indistintamente in basso a
 destra.

€ 800/1.000



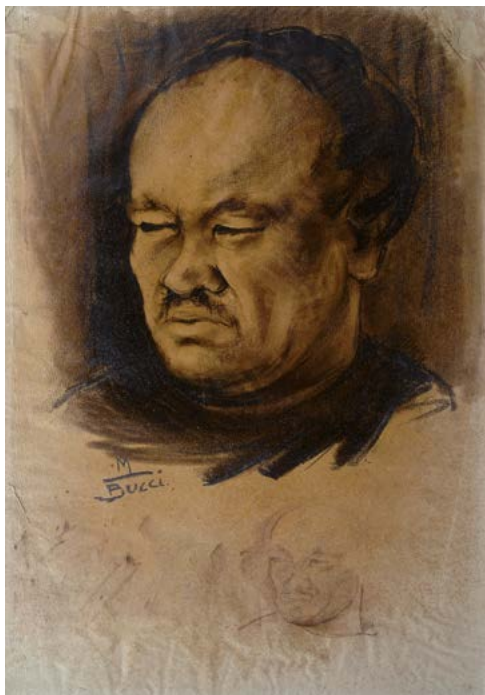
267
Giuseppe Siccardi
 (Verzuolo, 1802 - 1857)
 NUDO DISTESO, 1943
 Bronzo, cm. 40x49x30
 Firma e data alla base.

€ 700/1.000

268
Radames Scoppa
 MARINA CON CASTEL DELL' OVO
 SULLO SFONDO
 Olio su compensato, cm. 22x34,5
 Firmato in basso a destra: R. Scoppa.

€ 1.000/1.500





269

269

Mario Bucci

(Foggia, 1903 - Firenze, 1970)

RITRATTO MASCHILE

Carboncino su carta, cm. 52x36

Firma in basso a sinistra.

€ 200/300

270

Moses Levy

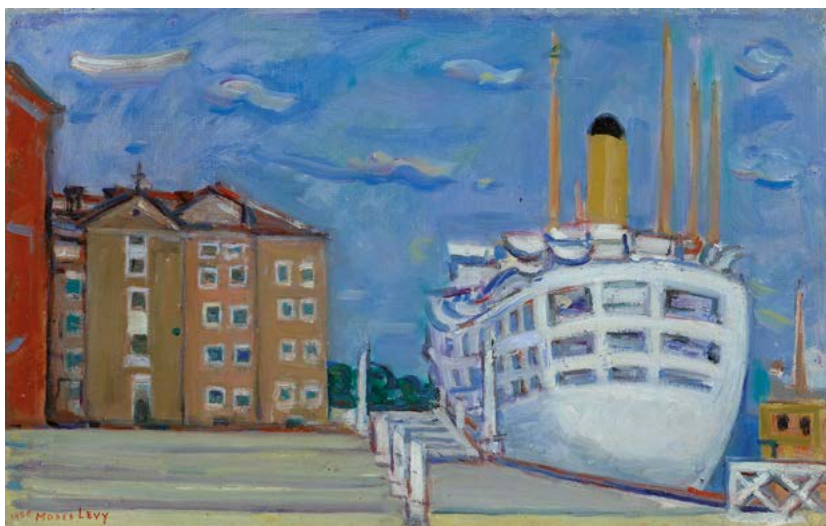
(Tunisi, 1885 - Viareggio, 1968)

NAVE AL PORTO, 1955

Olio su tela riportata su cartone,
cm. 38x61

Sul verso: timbro Galleria d'Arte
Cavour, Firenze.

€ 5.000/6.000



270

271

Ruggero Panerai

(Firenze, 1862 - Parigi, 1923)

GREGGE

Olio su tela, 63x47,5

Firmato e dedicato in basso a
destra: "Alla Sig.ra Adele Tommasi/ R.
Panerai".

€ 1.000/1.800



271

272

Ferruccio Rontini

(Firenze, 1893 - Livorno, 1964)

IL SENTIERO, 1957

Olio su tela, cm. 50x100

Firma e data in basso a destra.

€ 800/1.200

272



273

Alfonso Hollaender

(Ratisbona, 1845 - Firenze, 1923)

MERCATO

Olio su tavola, cm. 8x11,5

Firmato in basso a destra: A.

Hollaender.

€ 400/800

273



274

Alfonso Hollaender

(Ratisbona, 1845 - Firenze, 1923)

LIBRI

Acquerello su carta, cm. 13x19,7

Firmato in basso a destra: A.

Hollaender.

€ 350/500

274



275

Alfonso Hollaender

(Ratisbona, 1845 - Firenze, 1923)

TABERNACOLO

Olio su tela, cm. 30x41

Firmato in basso a destra: A.

Hollaender.

€ 900/1.800

275





276



277



278

276

Alfonso Hollaender

(Ratisbona, 1845 - Firenze, 1923)

FIGURE NEL PAESAGGIO

Olio su cartone, cm. 25,8x16,5

Firmato in basso a destra: A. Hollaender.

€ 600/1.000

277

Cesare Ciani

(Firenze, 1854 - 1925)

DONNA CON BAMBINA

Olio su rame, cm. 21,5x10

Firmato in basso a destra: Ciani.

€ 900/1.800

278

Alfonso Hollaender

(Ratisbona, 1845 - Firenze, 1923)

PONTE VECCHIO

Olio su tavola, cm. 8,5x11,5

Firmato in basso a sinistra: A. Hollaender.

€ 400/800

279

Cesare Ciani

(Firenze, 1854 - 1925)

PER I CAMPI

Olio su cartone, cm. 15x23

Firmato in basso a sinistra: C Ciani.

Sul verso: timbri e cartellino a stampa con dati dell'opera Galleria il Ponte, Firenze.

Provenienza: Galleria Il Ponte, Firenze.

€ 700/1.200

279



280

Beppe Ciardi

(Venezia, 1875 - Quinto di Treviso, 1932)

GREGGE

Olio su cartone, cm. 19,7x31

Firmato in basso a destra: Beppe/

Ciardi. Sul verso, ad inchiostro: "Beppe Ciardi".

€ 1.400/2.000

280



280 bis

Ludovico Tommasi

(Livorno, 1866 - Firenze, 1941)

BARCHE IN PORTO, (1912-15)

Olio su cartone, cm. 26,5x34

Firmato in basso a sinistra: L.

Tommasi.

€ 1.000/2.000

280 bis





281

281

Llewelyn Lloyd

(Livorno, 1879 - Firenze, 1949)

CALLE NEL VASO, 1930

Olio su cartone riportato su tela, cm. 47x37

Firmato in alto a destra: Lloyd 30.

€ 5.500/8.000



282

282

Oscar Ghiglia

(Livorno, 1876 - Firenze, 1945)

VELIERO, 1897 CA.

Olio su tela, cm. 82x32

Firma in basso a destra. Autentica di Leonardo Ghiglia su foto

€ 5.000/7.000



283

283

Renato Natali

(Livorno, 1883 - 1979)

EPOCA STORICA

Olio su compensato, cm. 50x35

Firma in basso a destra. Sul verso: titolo e dedica dell'autore.

€ 5.000/6.000



284

284

Anonimo del XIX sec.

CONFIDENZA

Olio su tavola, cm. 22,5x16

€ 300/500



285

Giacomo Canova

(Torino, 1851 - 1894)

LA CAPPELLA DELLA SINDONE, 1887

Olio su tela, cm. 105,5x85

Firma e data in basso a sinistra: G.Canova 1887.

€ 800/1.000



287



286

286

Giuseppe Franzese

(Napoli, 1871 - 1956)

TESTA DI GIOVINETTO

Bronzo, cm. 30x25x17

Firmata sul retro.

€ 1.500/1.800

287

Giovanni Bartolena

(Livorno, 1866 - 1942)

MAREMMA - S. ROSSORE

Olio su cartone, cm. 10,5x27

Firmato in basso a destra: G. Bartolena. Sul verso: "opera finissima/di Giovanni Bartolena/Mborgiotti" con timbro Collezione Mario Borgiotti; "tavoleta molto bella di Giovanni Bartolena/.."; antica scritta con titolo.

€ 2.500/3.500



288

288

Nino Tirinnanzi

(Greve in Chianti, 1923 - 2002)

RAGAZZI, 1953-55

Olio su tela, cm. 78x98

Firma e data in basso a destra. Opera esposta alla mostra del Fiorino del 1965 e riprodotta in catalogo.

€ 2.700/3.700



289

289

Mario Marcucci

(Viareggio, 1910 - 1992)

DAL MARTIRIO DI SAN PIETRO DI MASACCIO, 1974

Olio su cartone, cm. 22x28

Bibliografia: 1975, Marcucci

"Imitazioni" da Masaccio, edizioni Galleria Pananti, Firenze, tav. 18

€ 1.300/2.300



290

290

Pietro Annigoni

(Milano, 1910 - Firenze, 1988)

ULTIMA CENA

Tecnica mista su carta riportata su tavola, cm. 78x57

Firma in basso a sinistra.

Bibliografia: 1978, Vangelo Secondo

Matteo Premessa del Cardinale

Ermenegildo Florit, Fin. Edit. Art.; 1978

Elogio della Follia di Pietro Annigoni

Edec S.p.A. Edizioni Pregiate.

€ 6.300/8.300

291

Ottone Rosai

(Firenze, 1895 - Ivrea, 1957)

RITRATTO, 1956

Carboncino su carta, cm. 46x33
Firma e data in basso a destra.

€ 1.000/2.000



291

292

Ottone Rosai

(Firenze, 1895 - Ivrea, 1957)

RITRATTO DI
FRANCESCO

Carboncino su carta, cm. 46x33
Firma in basso a destra.

€ 1.000/2.000



292

293

Sirio Tofanari

(Firenze, 1886 - 1969)

CERBIATTI

Bronzo, cm. 18x19
Firma sulla zampa posteriore destra.

€ 1.500/2.500



293

294

Enzo Faraoni

(S. Stefano Magra, 1920)

MARIA, 1988

Olio su tavola, cm. 40x20

Firma in basso a destra. Sul verso:
firma e data,

€ 200/300

294





295

295

Guido Peyron
(Firenze, 1898 - 1960)

NATURA MORTA

Olio su tavola, cm. 20x30

Firma in basso a destra.

€ 300/500

296

Guido Peyron
(Firenze, 1898 - 1960)

IL SOGNO DEL CAPITANO

Tempera su carta, cm.

29x39

Firma in basso a destra.

Sul verso (sul cartone di chiusura): titolo e dedica.

€ 350/700



296

298

**RAM (Ruggero
Alfredo Michahelles)**
(Firenze, 1898 - 1976)

NATURA MORTA, 1956

Olio su compensato, cm.

30x50

Firma in basso a destra.

Sul verso: firma, data e
timbro dell'autore.

€ 800/1.200



298



299



300

299

RAM (Ruggero Alfredo Michahelles)

(Firenze, 1898 - 1976)

NUDO

Olio su tela, cm. 61x45

€ 800/1.200

300

Elisabeth Chaplin

(Fontainebleau, 1890 - Fiesole, 1982)

MATERNITÀ

Olio su faesite, cm. 75x54

Firma in basso a destra.

€ 1.700/2.000

301



302

301

Silvio Loffredo

(Parigi, 1920 - Trebbiano, 2013)

CAVALLO, 1951

Olio su tela, cm. 57,5x82

Firma e data in basso al centro.

€ 600/800

302

Sergio Scatizzi

(Gragnano, 1918 - Firenze, 2009)

NATURA MORTA, ANNI '70

Olio su tela, cm. 35x25

Firma in basso a sinistra.

€ 1.000/1.500





304

303

Nino Tirinnanzi
(Greve in Chianti, 1923 - 2002)

ORTOLANO A BAB
DUKKALA, 1977

Olio su carta riportata su tela, cm. 150x100

Firma e data in basso a destra. Sul verso: firma e dedica

Esposizioni: Tirinnanzi, Galleria Il Pozzo, marzo 1977, Prato.

Bibliografia: Tirinnanzi, Galleria Il Pozzo, Prato, 1977, catalogo della mostra, Tav. n. 13

€ 2.000/3.000



305

304

Marisa Mori
(Firenze, 1900 - 1985)

SPIAGGIA (FRONTE);
PAESAGGIO CON
CANALE (RETRO)

Olio su compensato, cm. 27x48

Sul verso: etichetta Aurelio Stefanini Studio d'Arte, Firenze.

€ 1.000/2.000

305

Nino Tirinnanzi
(Greve in Chianti, 1923 - 2002)

PAESAGGIO, 1959

Olio su tela, cm. 40,5x30,5

Firma e data in basso a destra.

€ 700/1.200

303



306



306

Giuseppe Banchieri
(Milano, 1927 - Pisa, 1994)

SENZA TITOLO, 1967

Tecnica mista su cartone, cm. 31x24

Firma e data in basso a destra.

€ 600/800

307

Angelo Titonel

(1938)

SPIAGGIA, 1978

Acrilico su tela, cm. 37,5x47

Firma e data in basso a destra.

Sul verso: firma, data e titolo.

€ 500/700

308

Adriano Boccaletti

(Novi di Modena, 1937 - 2002)

INTERNO DI STUDIO, 1966

Olio su tela, cm. 120x100

Firma e data in basso a destra.

Sul verso: titolo; etichetta V Premio Ciuffenna.

€ 500/700

309

Franco Rognoni

(Milano, 1913 - 1999)

LA FOLLA, (1972)

Tecnica mista su carta riportata su tela,
cm. 33x48

Firma in basso a destra.

Sul verso: etichetta e timbro Galleria
Annunciata, Milano.

€ 700/1.000

310

Mario Ceroli

(Castelfrentano, 1938)

SENZA TITOLO, 1962

Terracotta incisa e dipinta, cm. 59x103

Firma e data in basso a destra.

€ 6.000/8.000

308



307



309



310



313



311

Mario Schifano

(Homs, 1934 - Roma, 1998)

SENZA TITOLO, PRIMA
METÀ ANNI '70

Tecnica mista su carta, cm.
100x70

Firma in basso a destra.

Certificato Fondazione
Mario Schifano, num.
PM70/528.

€ 3.000/5.000

312

Arnaldo Pomodoro

(Morciano, 1926)

STELE, ANNI '70

Ferro, cm. 17x6,5

Firma alla base, opera
realizzata per il gruppo
Finsider (marchio inciso alla
base). Archiviata presso
l'Archivio delle Opere di
Arnaldo Pomodoro al n.
M/77/7

€ 2.300/3.500

313

Getulio Alviani

(Udine, 1939)

CROMIA SPETTROLOGICA,
ANNI '70

Tecnica mista e collage su
carta, cm. 20x139

Firma, data e titolo in basso

a destra. Autentica su
foto a cura della Galleria
Rossovermiglio.

Bibliografia: 2013, Visioni
Arte Programmata e
Cinetica, Nuovospazio
Edizioni, Venezia, p. 20

€ 2.600/3.500

314

Omar Ronda

(Biella, 1947)

MARILYN FROZEN, 2005

Materie plastiche, cm. 50x50

Firma, data e titolo sul verso.

Autentica dell'autore su foto.

€ 1.700/2.500

314



311



312



315
Ritirato

316
Giorgio de Chirico
(Volos, 1888 - Roma, 1978)
CASTORE ED IL SUO
CAVALLO
Litografia, mm. 525x700;
es. N
Firma in basso a destra,
tiratura in basso a sinistra,
titolo in basso al centro.
Bibliografia : 1990, E.
Brandani, Giorgio de Chirico,
Opera Grafica , 1969-1977,
Edizioni Bora, Bologna, p.
131, n. 110.

€ 500/700

316



317
Gilberto Zorio
(Adorno Micca, 1944)
CROGIUOLI, 1992
Litografia a tre colori,
termorilievo, pigmento
floccato e foglia metallica
a caldo su carta, mm.
685x990; es. 5/30
Firma e data in basso a
destra, tiratura in basso a
sinistra. Dedicazione con firma
nella composizione al centro.

€ 700/1.000

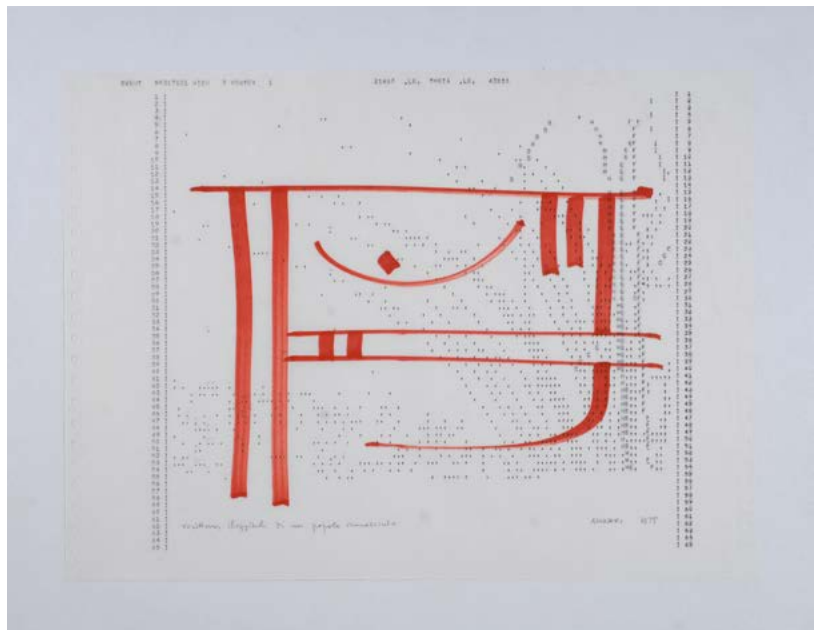
317



318
Bruno Munari
(Milano, 1907 - Milano, 1998)
SCRITTURA ILLEGGIBILE
DI UN POPOLO
SCONOSCIUTO, 1975
Tecnica mista su carta, cm.
30,5x41,5
Firma e data in basso a
destra, titolo e data in basso
a sinistra. Sul verso: timbro
Galleria Sincron, Brescia.

€ 1.000/2.000

318





319

319

Eugenio Carmi

(Genova, 1920)

QUADRATO IN BILICO, 1989

Olio su tela, cm. 50x50

Firma, data e titolo sul verso.

€ 1.500/2.500

320

Marc Chagall

(Vitebsk, 1887 - Saint Paul de Vence, 1985)

THE REVOLUTION, 1963

D'apres - Litografia a colori,

mm. 700 x 500; mm. 533 x

445; es. 70/150

Firmata in basso a destra e

numerata in basso a sinistra.
Diffuse macchie di umidità su

tutto il foglio.

€ 2.500/3.500



320

321

Mario Schifano

(Homs, 1934 - Roma, 1998)

COCA COLA, 1988

Serigrafia, mm. 1000x700; es.

p.a

Firma in basso a destra,

tiratura in basso a sinistra.
Provenienza: Multi - Art

Diffusion

€ 600/800

322

Jacques Palumbo

(Montreal, 1939)

ELISIONS, 1989

Smalto su tela, cm. 50,5x50,5

Firma, data e titolo sul verso.

€ 500/800



321

322





324



326

323

Marc Sterling

(Prylouky, 1895 - Parigi, 1976)

PESCI

Olio su compensato,
cm. 38x40

Firma in basso a destra e sul
verso.

€ 1.500/2.500

324

Sonia Delaunay

(Kiev, 1885 - Parigi, 1979)

MOTIVO

Tempera su cartoncino,
cm. 15,5x12,5

Sigla in basso a destra.

€ 1.000/2.000

325

Alexander Osmerkin

(Elisavetgrad, 1890 - Mosca, 1967)

LA FONTE

Acquerello su carta,
cm. 27x19

Firma in basso a destra.

€ 500/800

326

Tommaso Casella

(Napoli, 1950)

MARZO (CALENDARIO),
2005

Tecnica mista su cartone,
cm. 27,55x18,5

Firma, tipo e timbro
dell'autore sul verso.

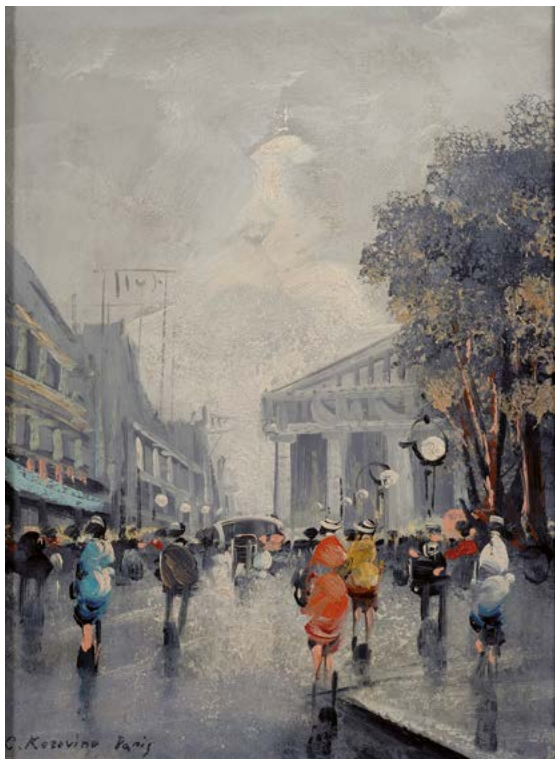
€ 500/700

323



325





327

**327
Konstantin Alekseevic
Korovin**

(Mosca, 1861 - Parigi, 1931)
PASSEGGIATA A PARIGI
Olio su tela, cm. 43x32
Firma in basso a sinistra.

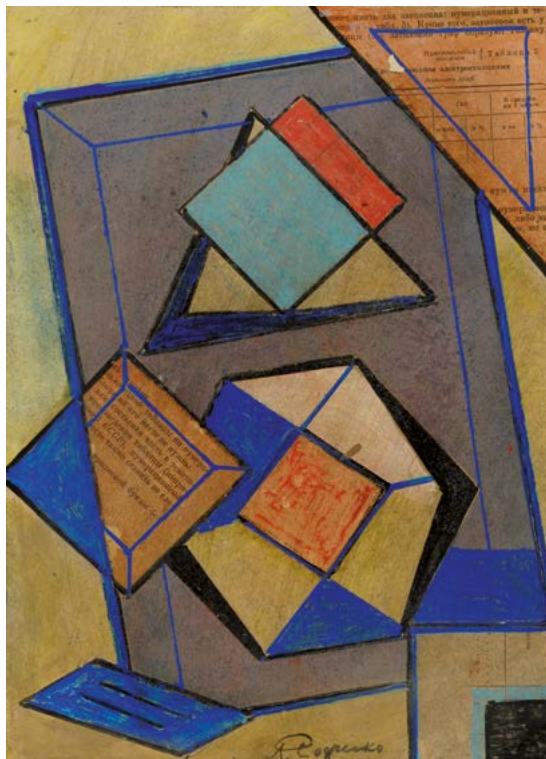
€ 2.000/4.000

**328
Aleksandr Michajlovic
Rodchenko**

(San Pietroburgo, 1891 - Mosca, 1956)
COMPOSIZIONE
Tecnica mista e collage su
cartone, cm. 29,5x21,5
Firma in basso al centro.

€ 1.000/2.000

328



**329
Vinicio Berti**
(Firenze, 1921 - 1991)

SENZA TITOLO (DAL CICLO
BRECCE NEL TEMPO), 1958
Tecnica mista su cartone, cm.
60x50

Firma e data in basso a
sinistra; titolo e data in basso
a destra. Autentica di Maria
Liberia Pini Berti su foto.

€ 2.000/3.000

**330
Vinicio Berti**
(Firenze, 1921 - 1991)

GRANDE COSTRUZIONE
POSITIVA ANTAGONISTA,
1973

Olio su tela, cm. 100x70
Firma in basso a sinistra.
Autentica Archivio Frittelli, n.
926B541CACA936DC87.

€ 1.800/2.500



329



330

331

Simon Benetton

(Treviso, 1933)

CATEDRALE, 1975

Acciaio, cm. (altezza) 91x (larghezza) 74

Autentica dell'autore su foto. Bibliografia: Catalogo generale delle opere di Simon Benetton. Primo volume (1958-2005), testi di P. Levi e di L. Puppi, Giorgio Mondadori, Milano 2005, p. 39

€ 2.500/5.000

332

Enrico Manera

(Asmara, 1948)

LAWRENCE, 2005

Olio e neon su tela, cm. 64x128

Firma, data e titolo sul verso.

€ 2.000/4.000

333

Franco Gentilini

(Faenza, 1909 - Roma, 1981)

FRUTTA E GIRASOLE, 1969

Tecnica mista su carta riportata su tela, cm. 32x23

Firma e data in alto a destra. Provenienza: già asta Falsetti 1970

€ 700/1.400

331



333

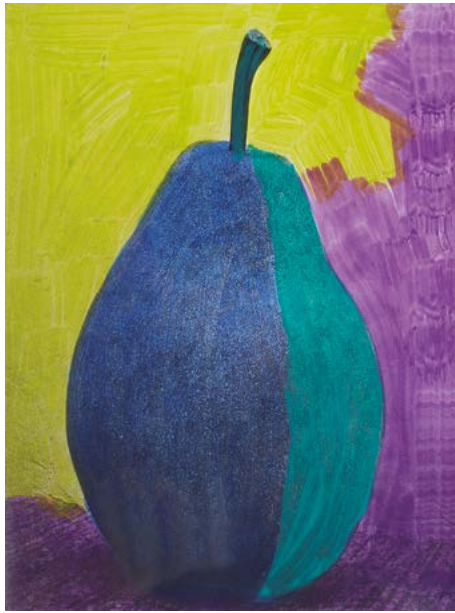


332





335



336

335

Aldo Mondino

(Torino, 1938 - 2005)

COLLAGE, (ANNI '60)

Tecnica mista e collage su carta
riportata su tavola, cm. 29,5x23,5
(ciascuno)

Quattro elementi firmati e titolati in
basso al centro.

€ 600/1.000

336

Jiri Kolar

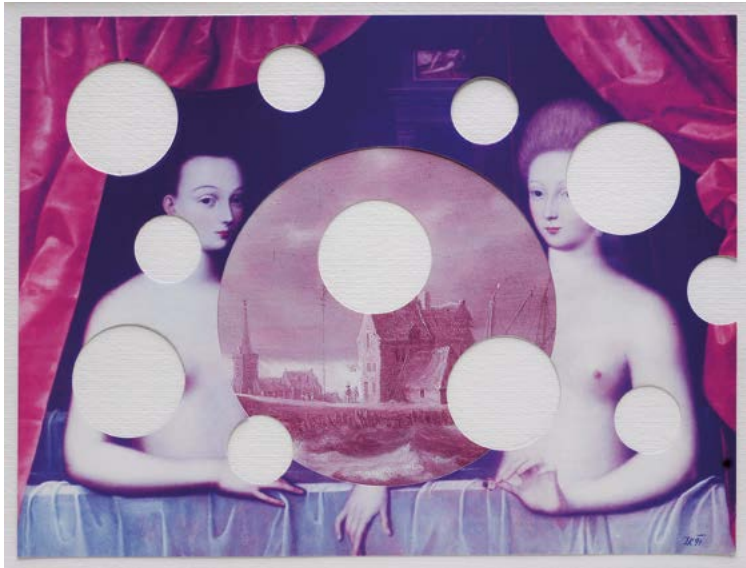
(Protivin, 1914 - Praga, 2002)

SENZA TITOLO, 1991

Anticollage, cm. 24,5x18,5

Sigla e data in basso a destra.

€ 1.000/2.000



337

337

Jiri Kolar

(Protivin, 1914 - Praga, 2002)

SENZA TITOLO, 1991

Collage con fori, cm. 20x26

Sigla e data in basso a destra.

€ 1.000/2.000

338

Nam June Paik

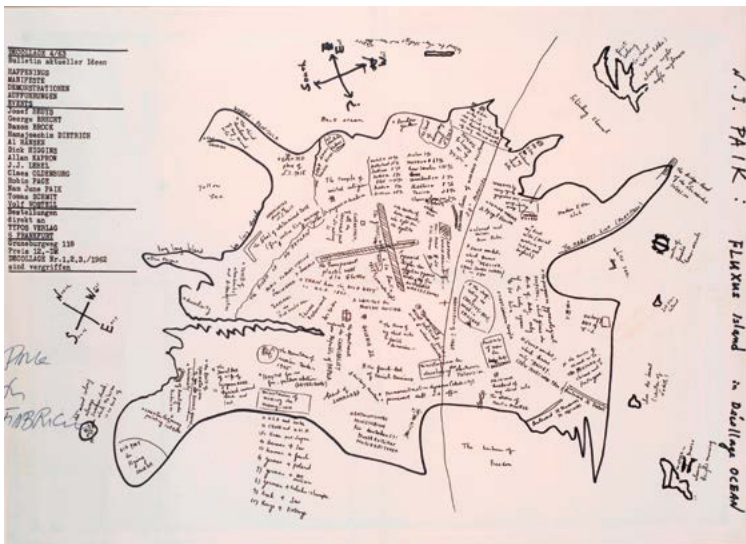
(Seul, 1932 - Miami, 2006)

FLUXUS ISLAND IN DÉCOLLAGE
OCEAN, 1962-89

Serigrafia su tela, cm. 100x140; 10
esemplari

Firma sul lato destro. Bibliografia: Nam
June Paik, Lo Sciamano del Video,
Milano Palazzo Reale, Arengario,
3 giugno 9 ottobre, Milano, 1994,
catalogo, p. 17, ripr.

€ 1.700/2.500



338

339

Pompeo Borra

(Milano, 1896 - 1973)

PAESAGGIO

Olio su tela, cm. 40x50

Firma in basso a sinistra.

Timbro Galleria la Barcaccia, Roma; etichetta con dati dell'opera.

€ 1.200/2.000

340

Bernard Aubertin

(Buolay, 1952)

SENZA TITOLO

Combustione di fiammiferi su alluminio, cm. 50x50

Firma in basso a destra.

Autentica dell'autore su foto.

€ 1.000/2.000

341

Gino Severini

(Cortona, 1883 - Parigi, 1966)

NATURE MORTE AU

PIGEON, (1930)

Pochoir, cm. 34x21,5

Firma in basso a destra.

Tredicesima tavola della cartella "Fleures et masques" edita a Londra nel 1930.

Bibliografia: 1982, F. Meloni, Gino Severini, tutta l'opera grafica, Ed. Prandi, Reggio Emilia, n. 71, p. 140

€ 1.000/2.000

343

Jiri Kolar

(Protivin, 1914 - Praga, 2002)

BOIZOT VENUS ET

L'AMOUR, ANNI '70

Collage, cm. 36x27

Siglato in basso a destra.

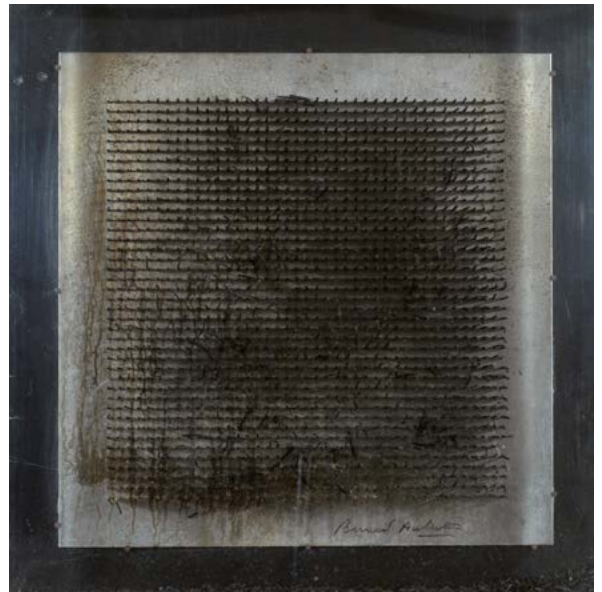
Sul verso: etichetta Arte Centro, Milano; etichetta Il Triangolo nero, Alessandria. Etichetta Arte Fiera 1991, Bologna.

€ 700/1.200

339



340

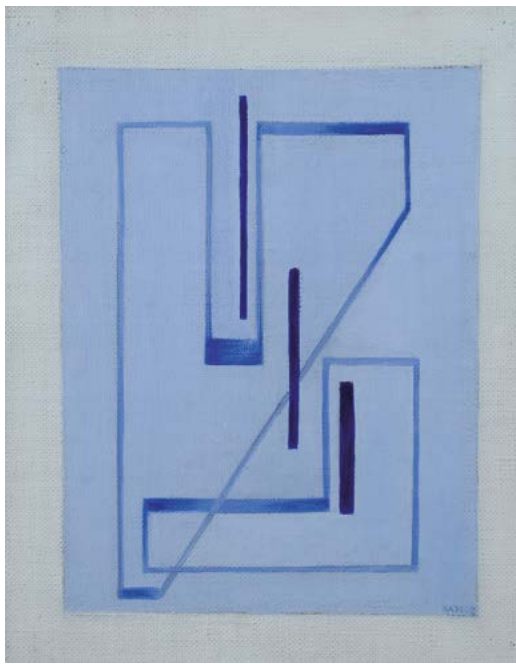


343



341





344

344

Mario Radice

(Como, 1898 - 1987)

L.M.N. 2, 1971

Olio su tela, cm. 20x15

Firma in basso a destra. Sul
vedrso: etichetta Marlborough
Galleria d'Arte, Roma

€ 2.000/4.000

345

Achille Perilli

(Roma, 1927)

IL CORTO, 2006

Acrilico su tela, cm. 50x40

Firma e data in basso a sinistra.
Sul verso: firma, data e titolo.

€ 2.000/3.000



345

346

Antonio Nunziante

(Napoli, 1956)

IL VOLO, 2010

Olio su tela, cm. 60x30

Firma in basso a sinistra. Sul
verso: firma, data e titolo;
numero Archivio Nunziante;
etichetta pubblicazione Electa.
Certificato Archivio Nunziante,
n. AN 2010 - 2435A.
Bibliografia: 2013, L.Tommasi,
Nunziante, Opere 1997-2013,
10° Volume, Electa, Milano.

€ 3.000/5.000

347

Daide Nido

(Senago, 1966)

ISTANBUL, 2005

Colle siliconiche su tela, cm.
60,5x61

Firma, data e titolo sul verso.
Autentica dell'autore su foto.

€ 3.800/5.000



347

346



348

Lorenzo Piemonti

(Carate Brianza, 1935)

COMPOSIZIONE

Acrilico su tela, cm.

29,5x29,5

Firma e timbro dell'autore

sul verso. Autentica

dell'autore su foto.

€ 1.000/1.500

349

Giuliano Sale

(Cagliari, 1977)

TURBOLENZA, 2012

Olio su tela, cm. 30x30

Firma e data sul verso.

Autentica dell'autore su
foto.

€ 1.500/2.500

350

Antonio Nunziante

(Napoli, 1956)

LA TROVERAI CHE TI

ASPETTA, 2014

Tempera all'uovo e olio su

tavola, cm. 40x50

Firma in basso a

destra. Sul verso: firma,

data, titolo e numero

archiviazione.

Certificato Archivio

Antonio Nunziante, num.

AN 2014-3116A.

Bibliografia: 2013,

L.Tommasi, Nunziante,

Opere 1997-2013, 9°

Volume, Electa, Milano.

€ 1.800/3.000

351

Mark Kostabi

(Los Angeles, 1960)

HAVENLY MOTIVE, 2010

Olio su tela, cm. 40x20

Firma e data in alto a

destra. Sul verso: firma,

data e titolo. Autentica

dell'autore su foto.

€ 1.000/2.000

348



349



350



351



352

352

Sergio Fermariello

(Napoli, 1961)

COMPOSIZIONE, 1998

Pastelli su carta, cm. 49,5x67

Firma e data sul verso.

€ 2.000/3.000

353

Ritirato

354

Michelangelo Pistoletto

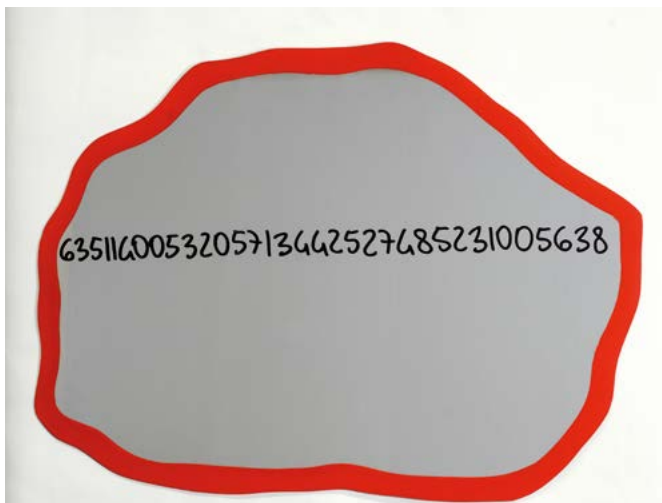
(Biella, 1933)

FRATTALI, 1999-2000

Pennarello e acrilico su specchio, cm. 56x77,5

Firma e data sul verso. Autentica dell'autore su foto, con timbro Associazione Culturale Arte Nova - Fuoriuso.

€ 1.300/2.500



354

355

Lucio Del Pezzo

(Napoli, 1933)

ELLISSE MULTICOLORE

Tecnica mista e collage su tavola, cm. 75x60

Firma in basso al centro. Sul verso: firma, data e titolo. Autentica su foto Archivio Lucio del Pezzo, num. 13558 con firma dell'autore.

€ 2.000/3.000



355

356



357



356

Antonio Possenti

(Lucca, 1933)

LA MARIONETTA

Olio su cartone telato, cm. 23x17

Firma in basso al centro e sul verso.

€ 600/1.000

357

Giuseppe Migneco

(Messina, 1908 - Milano, 1997)

MARINAIO

Olio su carta riportata su tela, cm. 30x21

Firma in basso a destra. Autentica dell'autore su foto.

€ 1.300/2.300

358



358

Virgilio Guidi

(Roma, 1891 - Venezia, 1984)

LA TESTA VERDE, 1970

Olio su tela, cm. 40x30

Sul verso: firma, titolo, data e dichiarazione di autenticità. Provenienza: Galleria Il Traghetto, Venezia.

€ 1.800/2.800

359

Fausto Maria Liberatore

(Lucca, 1927 - 2004)

CARNEVALE, 1976

Olio su faesite, cm. 50x58

Firma in basso a destra. Sul verso: firma, data e titolo.

€ 700/1.000

359





360

360

Ugo Attardi

(Sori, 1923 - Roma, 2006)

CARABINIERI A CAVALLO,
1961

Olio su tela, cm. 70x90

Firma e data in basso a
destra. Sul verso: timbro
Galleria Santacroce, Firenze
e timbro Galleria Fant Cagni,
Brescia.

€ 1.800/2.800



361

361

Mino Maccari

(Siena, 1898 - Roma, 1989)

GITA IN CAMPAGNA, 1969

Olio su tela, cm. 48x70

Firma e data in basso a
destra. Sul verso: firma e
titolo; etichetta Galleria La
Tavolozza, Riccione; timbro
Galleria Medea, Roma;
timbro F.lli Orler.

€ 3.000/4.000



362

363



362

Pio Semeghini

(Quistello, 1878 - Verona, 1964)

STUDIO PER UN ANTICO,
(1950)

Olio su tavola, cm. 14x21,5

€ 1.800/2.800

363

Emilio Greco

(Catania, 1913 - Roma, 1995)

NUDO, 1969

China su carta, cm. 102x68

Firma e data in basso a
sinistra.

€ 1.300/2.300

364

Carlo Levi

(Torino, 1902 - Roma, 1975)

AUTORITRATTO, 1939

Olio su tela, cm. 50x61

Firma in basso a sinistra.

€ 2.700/3.700

365

Giuseppe Cesetti

(Tuscania, 1902 - 1990)

CAVALLI

Tecnica mista su carta, cm.

55x75

Firma in basso a destra.

€ 1.000/200

366

Mino Maccari

(Siena, 1898 - Roma, 1989)

ARLECCHINO E

COLOMBINA, 1974

Olio su tavola, cm. 35x25

Firma in basso a destra.

Sul verso: Firma e data;

etichetta Arte Fiera,

Bologna 1975.

€ 1.800/2.800

364



367

Mino Maccari

(Siena, 1898 - Roma, 1989)

LA VALCHIRIA, 1962

Olio su tela, cm. 30x40

Firma in basso a destra.

Sul verso: titolo e data;

timbro Galleria d'Arte

Cavour, Forte dei Marmi.

€ 1.300/2.300

365

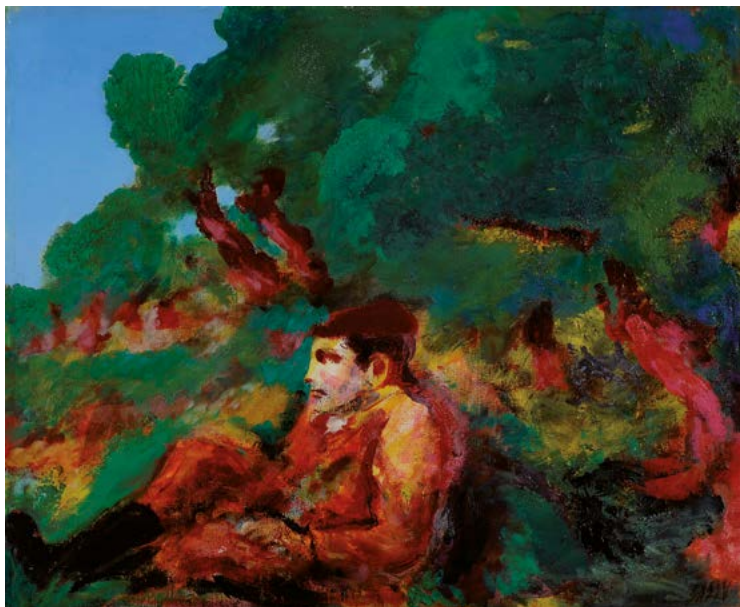


366



367





368



371



369

368

Aligi Sassu

(Milano, 1912 - 2000)

PASTORE SARDO

Olio su tela, cm. 50,5x61

Firma in basso a destra. Sul verso: firma e titolo; timbro Galleria La Barcaccia, Napoli

€ 5.000/6.000

369

Francesco Messina

(Linguaglossa, 1900 - Milano, 1995)

NUDO DI SPALLE

Pastelli su carta, cm. 45x64

Firma in basso a sinistra.

€ 2.700/3.700



370

370

Hermann Nitsch

(Vienna, 1938)

SENZA TITOLO, 2007

Tecnica mista su carta riportata su tela, cm. 67x118

Firma in basso a destra. Autentica dell'autore su foto.

€ 3.500/7.000

371

Antonio Corpora

(Tunisi, 1909 - Roma, 2004)

SENZA TITOLO, 2002

Acrilico su tela, cm. 100x81

Firma in basso a destra. Sul verso: firma, data e titolo. Autentica su foto Archivio Antonio Corpora.

€ 4.800/7.000

372

Turi Simeti

(Alcamo, 1929)

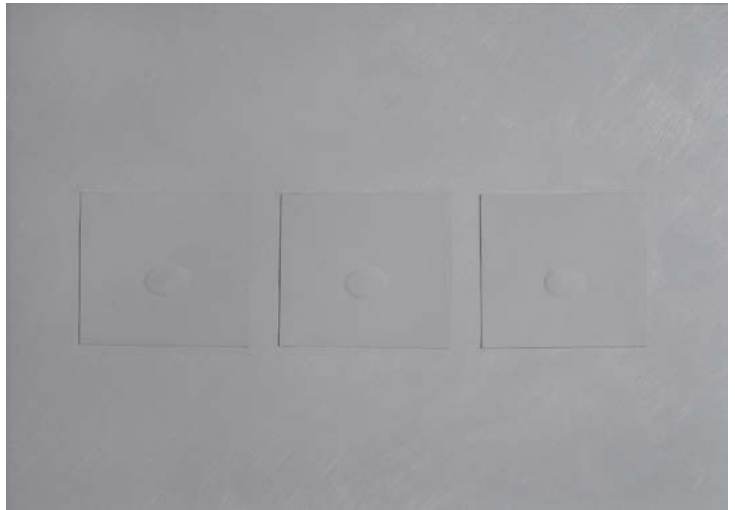
SENZA TITOLO, 1968

Acrilico e collage su cartoncino, cm. 50x70

Firma in basso al centro. Autentica dell'autore su foto.

€ 6.000/8.000

372



373

Ben Vautier

(Napoli, 1935)

IO AMO LE DONNE, 2007

Acrilico su tela, cm. 50x60

Firma, titolo e data sul retro. Autentica dell'autore su foto.

€ 4.500/7.000

373



374

Renzo Vespignani

(Roma, 1924 - 2001)

ANATOMIA, 1963

Tecnica mista su carta, cm. 100x62

Firma e data in basso destra.

€ 1.500/2.000

375

Sante Monachesi

(Macerata, 1906 - Roma, 1991)

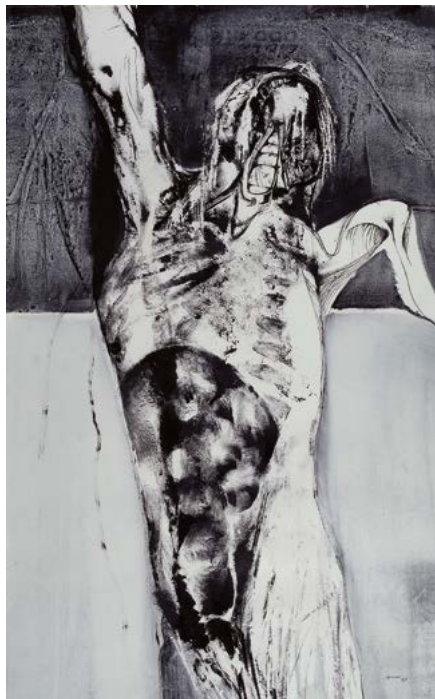
CASE

Olio su tela, cm. 70x50

Firma in basso a destra.

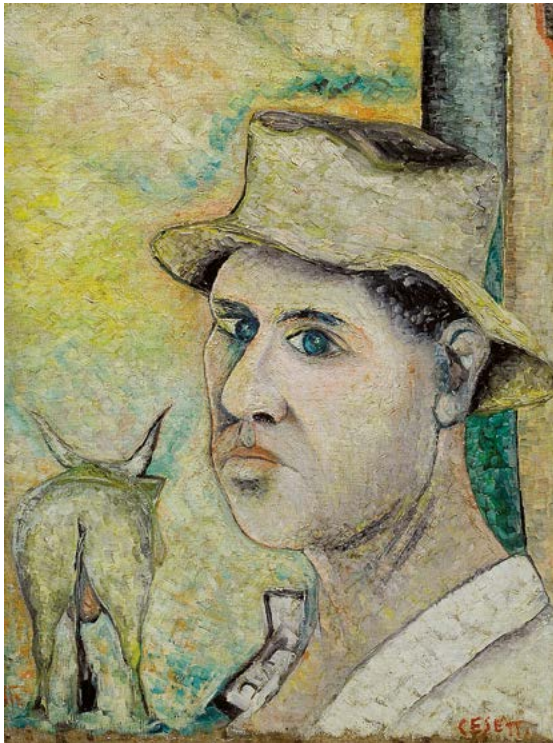
€ 1.600/2.500

374

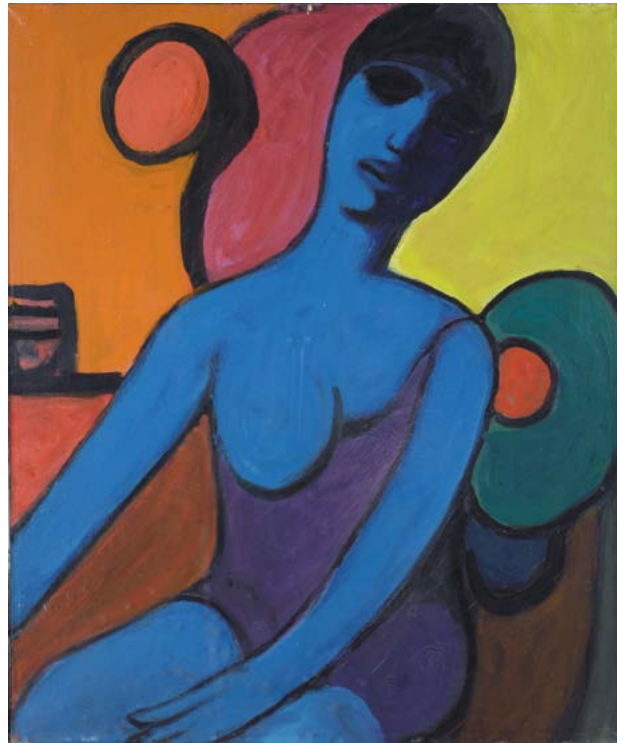


375





376



378



377



379

376
Giuseppe Cesetti
 (Toscana, 1902 - 1990)
AUTORITRATTO
 Olio su tela, cm. 44x33
 Firma in basso a
 destra.

€ 1.200/2.000

377
Bruno Saetti
 (Bologna, 1902 - 1984)
SOLE
 Tempera su carta
 riportata su tela, cm.
 50x70
 Firma in basso a
 destra. Sul verso:
 timbro Galleria d'Arte
 Ponte Vecchio, Firenze.

€ 700/1.200

378
Pompeo Borra
 (Milano, 1896 - 1973)
FIGURA, 1973
 Olio su tela, cm. 60x50
 Firma e data sul verso.
 Autentica su foto
 Archivio Generale
 Pompeo Borra, Galleria
 Ghelfi, Verona.

€ 1.000/2.000

379
Piero Guccione
 (Scicli, 1935)
**PAESAGGIO DA
 BOECKLIN**, 1998
 Pastelli su carta, cm.
 21x29
 Firma in basso al
 centro. Sul verso:
 firma
 e dedica. Autentica
 dell'autore su foto.

€ 14.500/18.000

380

Riccardo Licata

(Torino, 1929)

SENZA TITOLO, 2003

Olio su tela, cm. 100x100

Firma e data in basso a destra. Autentica dell'autore su foto.

€ 6.000/8.000

380



381

Ugo Nespolo

(Mosso Santa Maria, 1941)

EXIBITION UP

Acrilico su tavola, cm. 70x50

Firma in alto a sinistra. Sul verso: firma e titolo; etichetta

Archivio Nespolo con num. Rep. 3193833367; etichette Orler

Gallerie d'Arte, Favaro Veneto. Autentica dell'autore su foto.

€ 2.100/3.000

381



382

Mario Schifano

(Homs, 1934 - Roma, 1998)

CATEDRALE

Emulsione su tela, cm. 115x90

Firma sul verso. Certificato Fondazione Mario Schifano,, n.

PM70/140 in data 8 nov 1999.

€ 7.600/10.000

383

Tano Festa

(Roma, 1938 - 1988)

SENZA TITOLO, 1976

Pennarelli su carta, cm. 70x100

Firma e data in basso a destra. Autentica su foto Archivio Tano

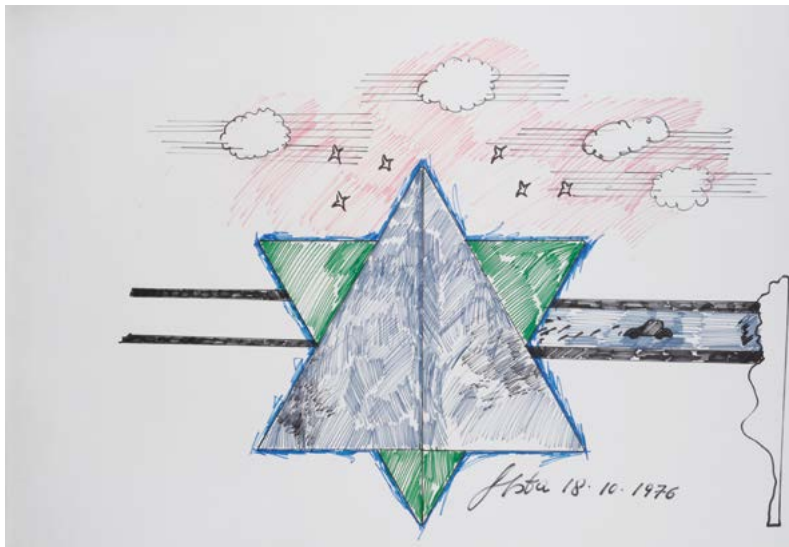
Festa, n. RMS7670108010963

€ 700/1.200

382



383





385



387



386

384
Elio Marchegiani
 (Siracusa, 1929)
 SENZA TITOLO, ANNI
 '60
 Tecnica mista su tela,
 cm. 30x79,5
 Firma sul verso.
 Autentica dell'autore su
 foto.

€ 1.700/3.000

385
Giuseppe Cesetti
 (Tuscania, 1902 - 1990)
 FANTINI
 Olio su tela,
 cm. 39,5x50
 Firma in basso a sinistra.

€ 1.500/2.500

386
Mino Maccari
 (Siena, 1898 - Roma, 1989)
 GLI IMPICCATI
 Olio su tela, cm. 41x31
 Firma in basso a sinistra.

€ 1.500/2.500

387
Mino Maccari
 (Siena, 1898 - Roma, 1989)
 BALLERINE
 Olio su cartone telato,
 cm. 29,5x40
 Firma in basso a sinistra.

€ 1.500/2.500



384

388

Mino Maccari

(Siena, 1898 - Roma, 1989)

IL GENERALE

Olio su cartone telato, cm. 30x25

Firma in basso a sinistra.

€ 1.500/2.500

389

Marcello Scuffi

(Tizzana, 1948)

IL GIARDINO INCANTATO

Olio su tela, cm. 70x50

Firma in basso al centro.

Autentica dell'autore su foto.

€ 1.000/2.000

390

Vasco Bendini

(Bologna, 1922)

SENZA TITOLO, 1978

Olio, carta e applicazioni su tela,

cm. 150x150

Sul verso: firma e data; etichetta con

descrizione dell'opera e num. arch.

BO/2222

€ 4.000/5.000



388

389



390





391

391

Giorgio de Chirico

(Volos, 1888 - Roma, 1978)

CAVALLO E CAVALIERE, 1940-1987

Scultura in bronzo, cm. h. 27; es. II/III

Firma e tiratura sulla base. Autentica di Isabella de Chirico su foto.

€ 5.000/8.000



392

392

Giorgio de Chirico

(Volos, 1888 - Roma, 1978)

NUDO, 1948

China su carta, cm. 15,5x20

Firma in basso a sinistra.

Bibliografia: Carlo Bruni Sakraischik, Catalogo Generale Giorgio de Chirico. Opere dal 1931 al 1950, vol. VIII, tav. 766.

€ 4.000/8.000



393

393

Mario Sironi

(Sassari, 1885 - Milano, 1961)

SOLDATI

Tecnica mista su carta riportata su faesite, cm. 23x34

Firma in basso a destra.

€ 1.500/2.500

394



394

Arnaldo Pomodoro

(Morciano, 1926)

SFERA, 1983

Bronzo dorato, cm. 14; es. 135/150

Inciso sull' opera: "A. Pomodoro - Artcurial 135/150".

Certificato di autenticità Artcurial con firma dell'autore.

€ 9.500/12.000

398

Ottone Rosai

(Firenze, 1895 - Ivrea, 1957)

LA SFINGE O IL GIGLIO FINITO, 1913

Scultura in gesso policromo, Alt. cm. 38

Esposizioni: 1913, Mostra d'Arte propria. Mostra di Ottone Rosai e Betto Lotti, Via Cavour, Firenze.

Bibliografia: 1960, Pier Carlo Santini, Rosai, Vallecchi Editore, Firenze, pag. 229.

Provenienza: Eredi Rosai.

€ 40.000/45.000

398





399

399
Emilio Vedova
 (Venezia, 1919 - 2006)
 GUERNICA RIVISITATA, 1975
 Litografia, mm. 720x505; es.
 28/60
 Firma e data in basso a
 sinistra, tiratura in basso a
 destra.

€ 200/300



401

400
Aligi Sassu
 (Milano, 1912 - 2000)
 FAUNO E NINFA, 1931-33
 Olio su cartone, cm. 22x35
 Firma in basso a destra e sul
 verso.

€ 3.600/4.600



402

402
Renato Guttuso
 (Bagheria, 1912 - Roma, 1987)
 FIORI NEL BICCHIERE
 Acquerello e china su carta,
 cm. 47x35
 Firma in basso a destra.

€ 2.500/3.500



400

403

Mario Sironi

(Sassari, 1885 - Milano, 1961)

COMPOSIZIONE

Olio su carta riportata su tela, cm. 28x27,5

Firma in basso a destra. Sul verso: etichetta e timbri Galleria Cadario, Milano.

€ 800/1.000

403



404

Fausto Maria Liberatore

(Lucca, 1927 - 2004)

FIGURA, 1972

Olio su tela, cm. 100x70

Firma e data in basso a destra. Sul verso: etichetta Galleria Ferretti, Viareggio.

€ 2.000/3.000

405

Filippo de Pisis

(Ferrara, 1896 - Milano, 1956)

NATURA MORTA, METÀ ANNI 40

Olio su compensato, cm. 11.5x29.8

Opera archiviata dall'Associazione per Filippo De Pisis con il numero 04356

€ 3.500/5.500

406

Filippo de Pisis

(Ferrara, 1896 - Milano, 1956)

NATURA MORTA SULLA SPIAGGIA, INIZIO ANNI '50

Acquerello su carta, cm 34,8x50

Firmato in basso a destra: V. F. (Villa Fiorita) Pisis. Sul verso: dichiarazione di autenticità a firma Giovanni Comisso in data 16.2.65. Opera archiviata dall'Associazione per Filippo de Pisis con il numero 04357.

€ 1.500/2.500

405



404



406





407

407

Gualtiero Nativi

(Pistoia, 1921 - Firenze, 1998)

SENZA TITOLO, 1986

Tempera su tela, cm. 35x24,5

Firma in basso a destra. Sul verso: firma, data e dedica.

€ 2.000/2.500

408

Jiri Kolar

(Protivin, 1914 - Praga, 2002)

Senza titolo, 1971

Collage su cartone, cm. 39,5x32,5

Sigla e data in basso a destra. Sul verso: etichetta Open Art, Prato.

€ 1.000/2.000

409

Jiri Kolar

(Protivin, 1914 - Praga, 2002)

Arc en ciel, 1980

Collage su tavola, cm. 50x65

Sul verso: etichetta Ollendorff fine Arts, New York, etichetta Walton - Gilbert Galleries, San Francisco, etichetta André Cheneve & Fils Transport con indicazione di provenienza: "Galerie Lelong, Paris"; etichetta Galerie Maeght, New York.

€ 2.000/3.000



408

410

Jiri Kolar

(Protivin, 1914 - Praga, 2002)

Dadis do Raje, 1972

Collage su tavola, cm. 100x70

Sigla e data in basso a destra. Sul verso: firma, data e titolo; etichetta Willard Gallery, New York, timbro Linea Arte Contemporanea, Firenze.

€ 3.000/4.000



410

409



411

Mimmo Rotella

(Catanzaro, 1918 - Milano, 2006)

CORTINA, 1966

Tela emulsionata, cm. 45,5x32

Firma e data in basso a destra. Autentica su foto
Fondazione Mimmo Rotella, n. 0657 TE 966/000.

€ 10.000/13.000

411



412

Titina Maselli

(Roma, 1924)

NOTTE A NEW YORK, 1989

Acrilico su tela, cm. 100x80

Sul verso: firma e data; etichetta Galleria Giulia
Arte Contemporanea, Roma

€ 5.000/6.000

412





413

413

Titina Maselli

(Roma, 1924)

CITTÀ, cm. 100x75

Olio su tavola

Sul verso: etichette XXVIII Esposizione
Biennale Internazionale d'Arte -
Venezia 1956, n. 863

€ 5.000/6.000



414

414

Salvo

(Leonforte, 1947)

CAPRICCIO

Olio su tela, cm. 50x40

Firma e titolo sul verso.

€ 5.000/7.000

416

Conrad Marca-Relli

(Boston, 1913 - Parma, 2000)

SENZA TITOLO, 1965

Collage e tecnica mista
su tela, cm. 60,5x70

Firma in basso a destra.

Sul verso: firma e
data. Autentica su foto
Archivio Marca-Relli
a cura della Galleria
d'Arte Niccoli.

€ 25.000/30.000



416

417

Giulio Turcato

(Mantova, 1912 - Roma, 1995)

BIOLOGICO

Tecnica mista su tela,
cm. 70x100

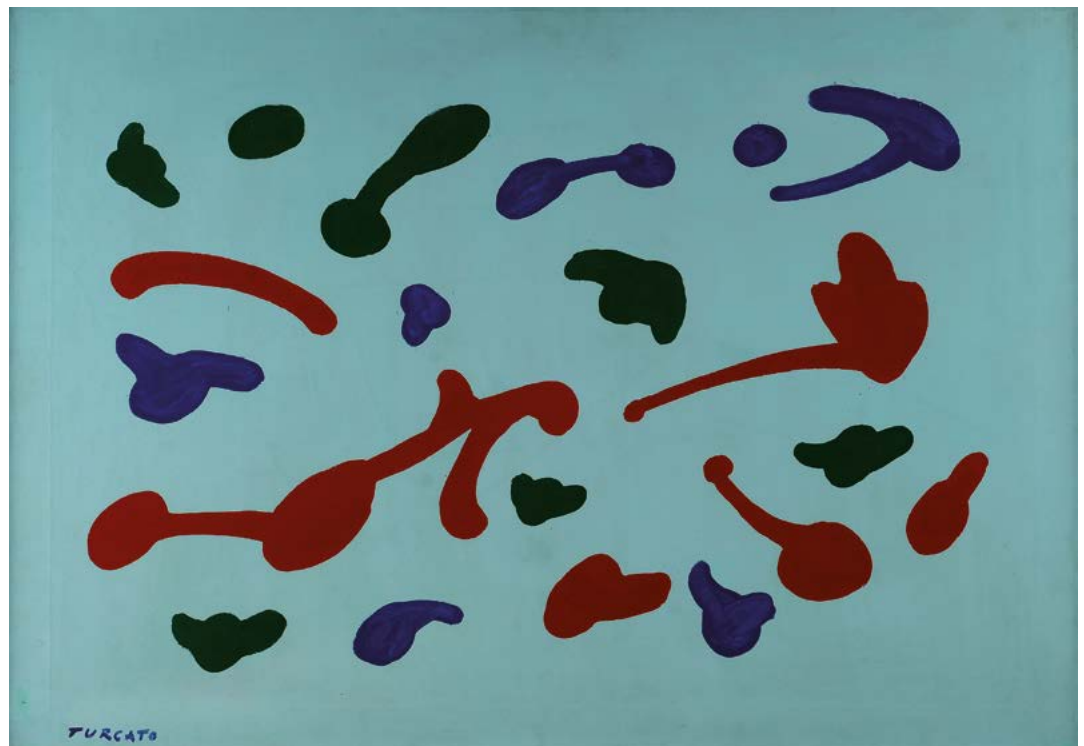
Firma in basso a
sinistra. Sul verso: firma
e numero d'archivio.

Autentica Archivio
Turcato su foto con firma
dell'autore, num rep.
11A1171631279-R

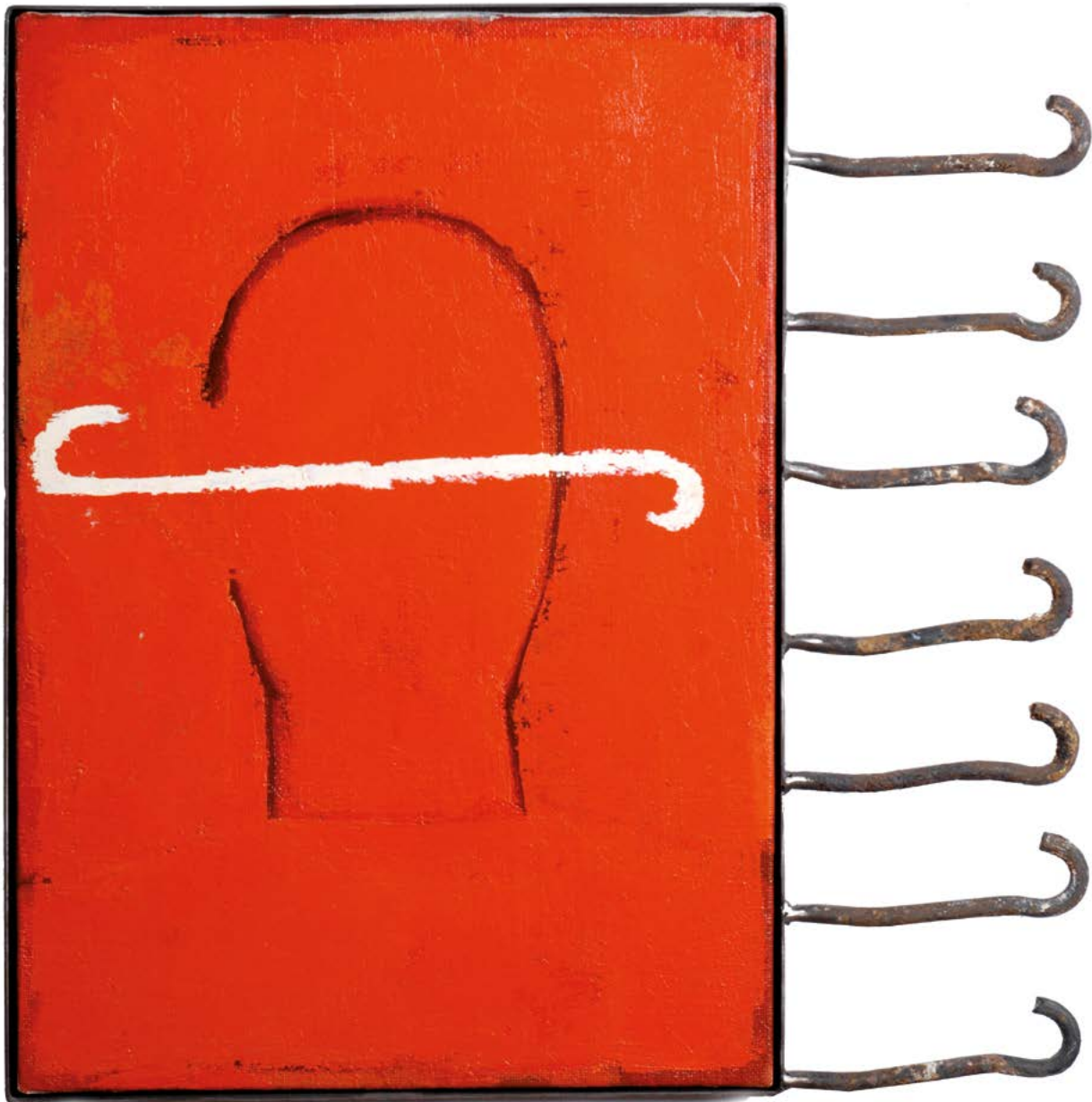
Provenienza: raccolta
V. Balsamo, Roma;
raccolta G. Branca,
Aosta

€ 5.000/6.000

417



420



418

Ritirato

419

Ritirato

420

Mimmo Paladino

(Paduli, 1948)

RIVOLUZIONE (A CAMERA SPENTA), 2006

Tecnica mista su tela, cm. 55x38

Firma, data e titolo sul verso. Autentica dell'autore su foto. Esposizioni: Mimmo Paladino, Fotogrammi- Dipinti Armati, 28 Settembre- 25 Novembre 2006, Galleria Cardi- Christian Stein, Milano.

Bibliografia: Mimmo Paladino, Fotogrammi- Dipinti Armati, Galleria Cardi- Christian Stein, Milano 2006 (catalogo della mostra) Pagg. 3- 35.

€ 10.000/15.000

421

Mino Rosso

(Castagnole Monferrato, 1904 - Torino, 1963)

MATERNITÀ, (1930)

Bronzo, cm. 28x7

Firma sul retro della scultura.

€ 500/1.000

422

Alberto Burri

(Città Di Castello, 1915 - Nizza, 1995)

COMPOSIZIONE

Tempera su cartoncino, cm. 25x34

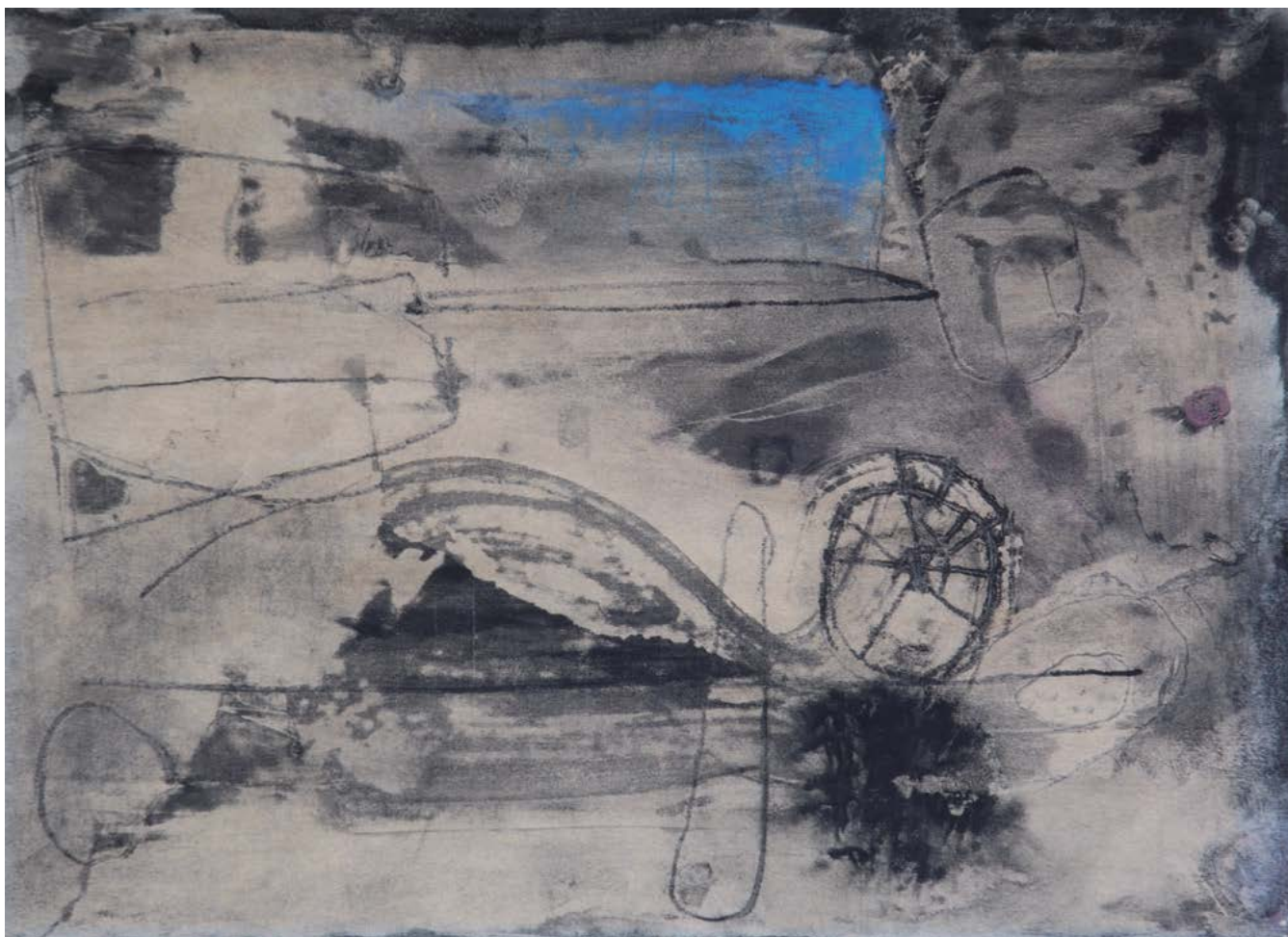
Firma e data sul verso. Archiviato presso la Fondazione Palazzo Albizzini - Collezione Burri, n. 157/1948, autentica su fotografia con timbro a secco della Fondazione.

€ 10.000/12.000

421



422





423

423

Roberto Marcello Iras Baldessari

(Rovereto, 1894 - 1965)

2° STUDIO PER FIGURA + STAZIONE, (1916)

Pastelli colorati su carta pesante, cm. 28x20,4

Siglato in basso a destra. Sul verso: "2° studio figura+stazione - Iras". Certificato Archivio Unico per il Catalogo delle Opere Futuriste di Roberto Marcello Baldessari, n. arch. B16-54.

€ 12.000/15.000

424

Piero Marussig

(Trieste, 1879 - Pavia, 1937)

CARDI SELVATICI

Olio su tela, cm. 68,5x49

Firma in basso a destra e sul verso.

€ 1.500/2.000

425

Angelo Del Bon

(Milano, 1898 - Desio, 1952)

CASA SUL GARDA, 1935

Olio su tela, cm. 95x105

Firma in basso a destra. Sul verso: etichetta Galleria Annunciata, Milano.

€ 5.000/8.000



424

425



426

Ottone Rosai

(Firenze, 1895 - Ivrea, 1957)

FIORE NEL VASO,
(1955)

Olio su tela, cm.
41x24

Firma in basso a
destra. Autentica di
Luigi Cavallo su foto.

€ 4.000/7.000



427

Ottone Rosai

(Firenze, 1895 - Ivrea, 1957)

PAESAGGIO CON
ALBERI E CASE, 1945

Olio su tela cartonata,
cm. 20,2x15

Firma e data in basso
a destra. Autentica di
Luigi Cavallo su foto.

€ 4.000/8.000



428

Mario Sironi

(Sassari, 1885 - Milano, 1961)

COMPOSIZIONE

Olio su carta riportata
su tela, cm. 70x51

Firma a destra nella
composizione. Sul
verso timbro Galleria
d'Arte Sianesi,
Milano.

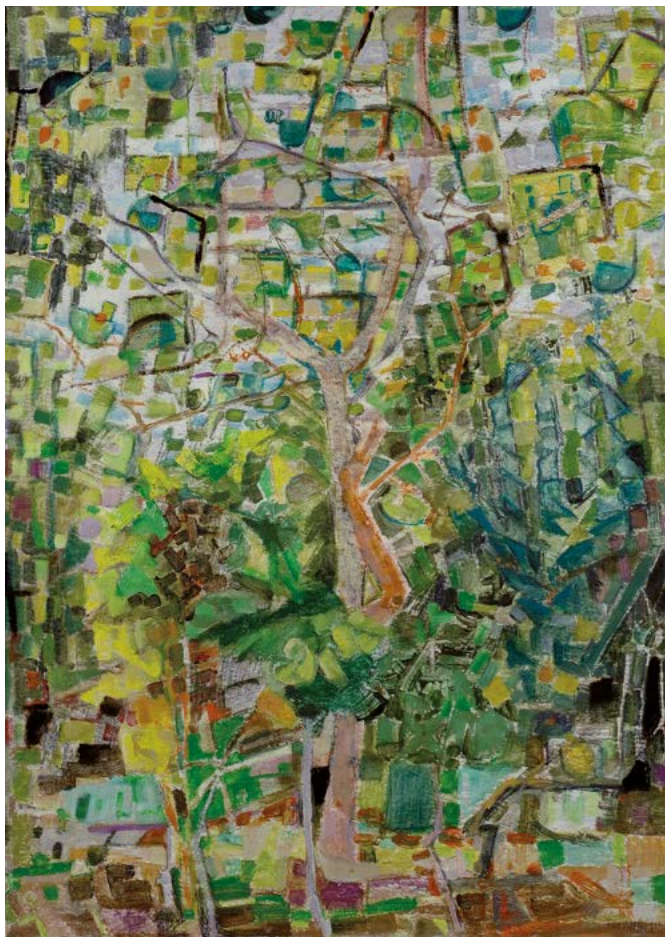
€ 7.000/9.000

426

427

428





429

429

Fausto Pirandello

(Roma, 1899 - 1975)

ALBERO

Olio su cartone, cm. 70x50

Firma in basso a destra.

€ 10.000/15.000

430

Ottone Rosai

(Firenze, 1895 - Ivrea, 1957)

AUTUNNO, 1950

Olio su tela, cm. 65x50

Firma in basso a destra. Sul verso, a matita:

"Autunno Rosai, 1950". Autentica di Luigi Cavallo su foto.

€ 7.000/15.000

431

Ottone Rosai

(Firenze, 1895 - Ivrea, 1957)

AUTORITRATTO, 1943

Olio su cartone telato, cm. 39,5x29,5

Firma e data in basso a destra. Bibliografia: Piero Santi, Gli autoritratti di Ottone Rosai, Edizione di Rivoluzione, Firenze, 1943, Tav. XII.

€ 9.000/15.000

430



431



432

Ottone Rosai

(Firenze, 1895 - Ivrea, 1957)

AUTUNNO, (1955)

Olio su tela, cm. 50x65,5

Firma in basso a destra.

Sul verso, sulla tela:

etichetta Giraldi, Livorno-Firenze con titolo citato e firma Giraldi. Sull'etichetta Giraldi sovrapposti due timbri di Nicola Mobilio, Firenze. Sigla G. B. di Bruno Gilardi. Autentica di Luigi Cavallo su fotografia.

€ 10.000/15.000

432



433

Xavier Bueno

(Vera de Bidasoa, 1915 - Fiesole, 1979)

IL RAGAZZO DELLE

SIGARETTE, 1962

Olio su tela, cm. 70x50,5

Firma in alto a sinistra. Sul

verso: titolo e data; timbro Galleria Santa Croce.

€ 13.000/14.000

433



434

Xavier Bueno

(Vera de Bidasoa, 1915 - Fiesole, 1979)

FIORI

Olio su tavola, cm. 35x30,5

Firma in alto a sinistra.

€ 3.500/4.500

434





ons avo
qui ont
ils s'ava
s de l'inf
us de l'inf
en l'ab
point
creuse
Attends
ons en
asse
pour
ce jour
contem
l'idée de
trop
l'ab

INDICE AUTORI

- Ajmonè Giuseppe - 9489, 41986
 Alciaii Antonio Ambragio - 33032
 Alessandrini Renato - 29859
 Aliotti Massimiliano - 42873
 Angeli Franco - 38446
 Anivitti Filippo - 37715, 37716
 Annigoni Pietro - 9432
 Anonimo del XIX sec. - 13708, 33617, 33677, 33736, 33742, 35789, 40288, 40322, 40864, 41904, 42462, 42808, 42820, 42875, 42878, 42880
 Anonimo del XX sec. - 1838
 Anonimo del XX sec. - 13598, 13686, 13749
 Anonimo del XX sec. - 18156, 22897
 Anonimo del XX sec. - 27285, 32285
 Anonimo del XX sec. - 32286, 33635, 33683
 Anonimo del XX sec. - 33691
 Anonimo del XX sec. - 33710, 33747, 33764
 Anonimo del XX sec. - 34112
 Anonimo del XX sec. - 37696
 Anonimo del XX sec. - 39657, 39660, 40204, 40292, 40334, 40335, 40338, 40347, 40348, 40746, 40835
 Anonimo del XX sec. - 40867
 Anonimo del XX sec. - 40881, 41933, 41943, 42015, 42017, 42816, 42893, 43219, 43447
 Anonimo XIX-XX sec. - 40863, 42016, 42817
 Anonimo XX sec. - 13715, 13732, 13734, 40845
 Anonimo, fine XIX sec. - 33729
 Argiolas Silvia - 43142
 Arnulf Georges - 33723
 Attardi Massimo - 37850
 Attardi Ugo - 41235, 41236
 Attr. a Antonio Varni - 43150
 Attr. a Santo Bertelli - 43151
 Attribuito a Filippo De Pisis - 9457
 Aubertin Bernard - 41138, 41139
 Baccinetti Aldo Augusto - 40343
 Balsamo - 40851
 Balsamo Vincenzo - 40852
 Baracchini G. - 33678, 33711
 Bardelli Roberta - 31891
 Bartolena Giovanni - 42440
 Bausi Francesco - 32279
 Bendini Vasco - 40362
 Bernard Sabina - 43141
 Bernardini Piero - 35350
 Berti Jean Mario - 42568, 42569
 Boccacci Marcello - 13720, 42123, 42455, 42939
 Böcklin Carlo - 9504
 Bonafedi Carlo - 41895
 Bonafedi L. - 33700
 Bordi Mario - 36790, 40342
 Borgianni Guido - 7590, 9515, 31196, 31197, 31198, 31200, 31201, 31202, 31203, 31204, 32282, 32283, 33684, 33739, 41780, 41782, 41951, 42709
 Borgognoni Adolfo - 40948
 Borgognoni Romeo - 30198
 Borgonzoni Aldo - 38449
 Borsato Renato - 42699
 Bottozzo Stefano - 40752, 40753
 Bradley Martin - 40355
 Brandes Matthias - 43233
 Briante Ezzelino - 37717
 Brindisi Remo - 41835, 42041
 Brioschi Antonio - 41932
 Bucci Mario - 42312
 Cacciarini Gianni - 29148
 Camminati Aurelio - 40947
 Campeggi Silvano - 32723, 32727
 Campigli Massimo - 43449
 Canogar Raphael - 40360
 Capessiero Vittorio - 41600
 Capocchini Ugo - 31192, 33015, 33016, 34118, 42457
 Cappello Emanuele - 9799, 41930, 41938
 Cargnel Lucio - 42521, 42522
 Carmi Eugenio - 41980
 Casella Michele - 40118
 Caselli - 33734
 Caselli Giuseppe - 40339
 Cassinari Bruno - 40356
 Castelli Clément - 40539
 Catalani Alessandro - 40337
 Ceccobelli Bruno - 27119, 40363
 Ceconi Giuseppe - 43242
 Celi Giuseppe - 30370
 Chadwick Lynn - 41204
 Chaplin Elisabeth - 42872
 Chiostrì Carlo - 41897
 Chiostrì Enrichetta - 42813
 Chiti Batelli Folco - 13250, 13252, 31437, 41126, 42613
 Ciapini D. - 40373
 Ciaurro Salvatore - 9497
 Cipollà Gioacchino - 6907, 6908
 Cirillo - 40313, 40314, 40316, 40320
 Conti Primo - 32722, 36317
 Corazzi Enrico - 40432
 Corcos Renzo - 42112
 Costalonga Franco - 41144
 Cozzi Mauro - 41924
 Cozzi Italo - 16487
 Crippa Roberto - 39220
 da Firenze Claudio - 32284
 Dalessio Marc - 39578
 Dami Ken - 43314
 Dangelo Sergio - 38453
 Dani Piero - 42575
 De Angelis G. - 11453
 De Angelis Vitaliano - 31885
 de Chirico Giorgio - 35667
 De Moor Christian - 32720
 De Poli Fabio - 41124
 De Rosa Raffaele - 41781
 De Salvo Giovanni Battista - 39588
 Della Bruna F. - 33627
 Domenici Carlo - 40699, 41663, 41972, 41974
 Donati Lazzaro - 27279
 Donez D. - 42811
 Donzelli Bruno - 41134, 41135
 Dorazio Piero - 40006
 Egervary Potemkin Ágost - 30200
 Fabbri Alfredo - 41242
 Fabbri Giovanni - 41247
 Faccinano Athos - 43099, 43100
 Falconi Walter - 39967
 Fantuzzi Eliano - 41937
 Faraoni Enzo - 35658, 35659, 35660, 35661, 38711, 41940, 42700
 Farulli Fernando - 22870, 31188, 36322, 41936, 42701
 Fasani Martin - 40243
 Federici Gino - 38522
 Fergnani Corrado - 43267, 43292
 Ferrazzi Ferruccio - 42012
 Filippelli Cafiero - 42014
 Filippini Ada - 40736
 Finzi Ennio - 6432
 Fiorini Ilio - 10245
 Focardi Ruggero - 42803
 Fontani Voltolino - 33689, 42851
 Francesconi Mario - 41778
 Frosecchi Paolo - 42491
 Fusi Walter - 37231
 Galimberti Maurizio - 43076, 43077, 43078
 Gambassini Umberto - 42125
 Gedè Danilo - 38681
 Gentilini Franco - 25507
 Germanà Mimmo - 41146, 41987, 43079, 43080, 43104
 Ghelli Giuliano - 29123
 Ghiglia Paulo - 33630
 Ghiglia Valentino - 35211, 38361, 42925
 Giacov Damian - 38038, 38039
 Gioli Francesco - 42804
 Giorgi Fabrizio - 43520
 Gonnelli Lorenzo - 42124
 Gordigiani Eduardo - 31690
 Gori Gino Paolo - 38677, 42438, 42534, 42537
 Granchi Andrea - 39966
 Grassellini Giuliano - 24487
 Grazzini Renzo - 38362, 42445
 Greco Emilio - 9438, 31190, 43464
 Grosz George - 41202
 Guarnieri Luciano - 32300, 38363, 41945, 42313
 Guerreschi Giuseppe - 38456
 Guttuso Renato - 42524, 43252
 Hollaender Alfonso - 31109
 Jacobsmeyer John - 39661
 De Kestabi Indrek Paul - 40357
 Kraczyrna Swietlan - 32724
 La Cognata Giovanni - 43097
 Lessio Lauro - 39664
 Levy Moses - 33011, 33012
 Liberatore Fausto Maria - 13743, 42454
 Liegi Ulvi - 33732
 Ligabue Antonio - 43311
 Lissa - 32725
 Lodola Marco - 38345, 38346
 Loffredo Silvio - 9500, 25282, 25403, 31889, 31898, 31899, 31900, 31901, 33641, 33692, 38936, 41784, 42439, 42499, 42710, 42772
 Lorenzetti Adolfo - 31890
 Lusini - 9490
 Luxardo Giorgio - 43519
 Maccari Mino - 5272, 9253, 9254, 9498, 10081, 35212, 42773, 42819
 Maladi Mario - 33721, 33738
 Malenotti Emilio - 41233, 41237
 Malinconci Nazzareno - 41934, 41939, 41941
 Manfredi Giuseppe - 13740, 13758
 Mannucci Cipriano - 34113
 Manzù Giacomo - 2470, 36314, 41125, 41626
 March Giovanni - 33698, 35690, 39567
 Maruccci Mario - 9427, 13563, 13697, 31113, 39582, 41123, 41794, 41795, 42517, 42615
 Marinello Monica - 32726
 Marmà Rodolfo - 38676, 41914, 42530, 42536, 42538, 42539, 42540, 42541, 43197, 43199
 Martelli Alfredo - 31228
 Masi Roberto - 43101
 Masoni Mauro - 43251
 Massani Pompeo - 40561, 40562, 40575
 Matsuyama Shuhei - 27030, 27031
 Matta Sebastian - 42526
 Mattioli Armenio - 40484
 Mazzi Aldo - 40742, 40743, 40744, 40745, 40748, 40749, 40750, 40751
 Mazzotta Americo - 39968
 McGarrell James - 38037
 Medici Del Vascello Osvaldo - 39905
 Melandri - 43516
 Menghelli Marco - 39659
 Meucci Michelangelo - 42134
 Midollini Sirio - 42444
 Migliorini Dino - 32298, 35666, 37856, 37857, 37858, 41649
 Migneco Giuseppe - 37845, 38466
 Milo (Renato) - 32290
 Minguzzi Luciano - 31886, 31887
 Monachesi Sante - 25875, 32998
 Monaci Aleardo - 36316
 Montanarini Luigi - 42452
 Moriconi Aldo - 43512
 Morrison Anna - 41950
 Munari Bruno - 41615
 Nardoni Sergio - 43094, 43095
 Natali - 39656
 Natali Renato - 33606, 33675, 38474, 41971, 42771
 Notargiacomo Gianfranco - 38459, 38492
 Omiccioli Giovanni - 9426, 42446
 Ori Luciano - 36315
 Oriani Pippo - 41985
 Orlandi Ferruccio - 40323
 Ortino Michele - 42442
 Pagliazzi Francesco - 42849, 42850
 Pagni Ferruccio - 39583
 Paltrinieri Oreste - 40310, 40311, 40318, 40324, 40340, 40341
 Panza Giovanni - 41127, 43486
 Paoli Bruno - 42697
 Parigini Novella - 41946
 Parronchi Agnese - 42696
 Paszkowsky Giovanni - 30375
 Paulucci Enrico - 38366, 40560
 Pellegrini G. - 38717, 38718
 Perrone Gianfranco - 43280
 Pettinato Italo - 41935
 Piatti Antonio - 37728
 Pignatelli Ercole - 43289
 Pincherle Adriano - 36623
 Pinto Bruno - 36318
 Piombanti Giuseppe - 31894
 Pisa Alberto - 33020
 Pistolesi Silvestro - 41919, 41920, 41921
 Pizzi Cannella Piero - 41141
 Poletti Edmondo - 36323
 Polikratys Giorgio - 25438, 25440, 41948
 Polloni Silvio - 34110, 38367, 41248, 41968, 42711, 43184
 Possenti Antonio - 41929, 42871
 Pozzi Ennio - 39653
 Pradella Italo - 40305
 Pregno Enzo - 1326, 5271, 13569, 13691, 13699, 32292, 34114, 40298
 Pusole Pierluigi - 42831
 Raccagni Andrea - 39750, 39751, 39752, 39755, 39758, 39759, 43310
 RAM (Ruggero Alfredo Michahelles) - 35703, 38586
 Rapisardi Alfio - 1315, 1340, 31896, 42448
 Reggiani Mauro - 41201
 Reyundo I. - 41923
 Rognoni Franco - 43241
 Romagnoli Angiolo - 40434, 40437
 Romiti Gino - 38368
 Ronda Omar - 38348, 38349, 38350
 Rosati Alberto - 41250
 Rosini Ferruccio - 40849
 Rossi A. - 40308, 40326
 Rossoni Duilio - 1335
 Saetti Bruno - 9491, 9499
 Saporetto Adolfo - 13737
 Sarnari Franco - 40304
 Sbrana Antonio - 32293
 Scatizzi Sergio - 33007, 41597, 42533, 42614, 42714
 Scheggi Paolo - 42826, 42827, 42828, 42829
 Scortecchi Abramo - 32728
 Scuffi Marcello - 43096
 Scuola Europea XVIII-XIX sec. - 40435, 40436
 Scuola Italiana, fine XIX sec. - 40242
 Scuola Romana, XVIII sec. - 43525
 Scuola Veneta XX sec. - 33030
 Semeghini Pio - 9425, 13237
 Senet Y Pérez Rafael - 27289
 Serafini Giuseppe - 42498
 Signorini Telemaco - 9509
 SISA - 39760
 Sokov Leonid - 43505
 Soni A. - 41762
 Sorbi Raffaele - 35671
 Sospizio Seve - 41969, 42127
 Sozzi Giandomenico - 43140
 Squillantini Remo - 41925, 41926
 Staude Hans Joachim - 41947
 Stefanelli Romano - 14661
 Succi Edoardo - 41944
 Talani Giampaolo - 42531, 42565
 Tamburini Mario - 40344
 Tielkemeier Ken - 29862
 Tirinnanzi Nino - 22157, 25412, 25421, 25424, 25426, 25436, 25437, 31194, 32294
 Tolini A. - 40319, 40330
 Tomea Fiorenzo - 13235, 13236, 37234
 Tommasi Gino - 31112
 Tommasi Ludovico - 34117
 Tommasi Tommaso - 39965, 39969
 Tommei G. - 40331
 Torricini Alfredo - 33643
 Toschi Ermanno - 13712
 Tosi Arturo Attribuito a - 13678, 13726
 Treccani Ernesto - 16688, 38462, 40294, 40296, 40297, 40301, 42040, 42447, 43200
 Turcato Giulio - 36324
 Uncini Giuseppe - 43312
 Vagnetti Gianni - 34089, 34106, 40569, 40573, 40574
 Vagnetti Vieri - 40286
 Venturi Venturino - 29876
 Verrusio Pasquale - 38463
 Viani Lorenzo - 41927
 Vignozzi Piero - 42459, 42460
 Woodman Betty - 42822
 Yakovlev Vladimir Igorevich - 43536
 Zago Erma - 40830
 Zangrando Giovanni - 41901
 Zorn Anders Leonard - 18154
 Zorzi Giovanni - 42877

CONDIZIONI DI VENDITA

1. La Casa d'Aste Pananti è incaricata a vendere, in locali aperti al pubblico, gli oggetti affidati in nome e per conto dei mandanti, come da atti registrati all'Ufficio I.V.A. di Firenze. Non potranno farle carico obblighi se non quelli discendenti dal mandato.
2. All'atto dell'aggiudicazione l'acquirente dovrà provvedere al pagamento del prezzo, diritti e quant'altro in contanti, oppure tramite bonifico bancario: BANCA POPOLARE COMMERCIO E INDUSTRIA, Sede di Firenze, Corso Tintori 10/12/14/16R FI, c/c 424 Pananti Casa d'Aste S.r.l. - ABI 05048 CAB 02800 - CIN K; SWIFT BLOPIT22. - IBAN IT84K050480280000000000424.
 - 2.1 La Casa d'Aste Pananti a propria discrezione, potrà acconsentire a che l'aggiudicatario versi solamente una caparra pari al 30% del prezzo stabilito con l'aggiudicazione, oltre ai diritti d'asta, le spese e quant'altro. In questo caso il completamento del pagamento dovrà avvenire entro e non oltre le ore 18:00 del lunedì successivo alla vendita.
 - 2.2 Dopo il pagamento gli oggetti venduti devono essere ritirati dall'acquirente a sua cura e rischio entro le ore 18:00 del lunedì successivo alla vendita, termine questo ultimo da considerarsi perentorio. La Casa d'Aste Pananti è autorizzata a non consegnare quanto aggiudicato se prima non si è provveduto all'integrale pagamento di quanto dovuto. La consegna del lotto aggiudicato avverrà presso i locali della Galleria Pananti.
 - 2.3 In caso di mancato adempimento nei termini perentori sopra stabiliti sarà facoltà della Casa d'Aste Pananti richiedere l'adempimento.

In caso di inadempimento laddove sia stata versata la caparra di cui al punto 2.1 la Casa d'Aste Pananti avrà la facoltà di chiedere la risoluzione di diritto del contratto di aggiudicazione attraverso semplice comunicazione scritta, trattenendosi, a titolo di penale, le somme già incassate, salvo in ogni caso il diritto al risarcimento del danno ulteriore.

In ogni altro caso di inadempimento la Casa d'Aste Pananti, fermo restando per essa il diritto di risoluzione del contratto con semplice comunicazione scritta, avrà diritto di ottenere il pagamento a titolo di penale forfettariamente predeterminata del 40% del prezzo di aggiudicazione.
3. L'asta sarà preceduta da un'esposizione delle opere durante la quale un responsabile della Casa d'Aste Pananti sarà a disposizione per ogni chiarimento. L'esposizione ha lo scopo di far bene esaminare lo stato di conservazione e la qualità degli oggetti e chiarire eventuali errori e/o inesattezze in cui si fosse incorsi nella compilazione del catalogo. Dopo l'aggiudicazione nessuna contestazione in merito potrà pertanto essere accolta, fatto salvo quanto previsto dal punto 4.
4. Eventuali contestazioni circa l'esattezza delle attribuzioni riportate nel catalogo d'asta dovranno essere mosse a mezzo raccomandata con ricevuta di ritorno da inviare entro e non oltre 8 giorni dalla data di aggiudicazione. Se la contestazione risultasse fondata, sulla base della documentazione che in ogni caso dovrà essere prodotta a cura e spese dell'aggiudicatario, la Casa d'Aste Pananti sarà tenuta esclusivamente al rimborso delle somme già percepite senza interessi, dietro restituzione dei beni aggiudicati, senza alcun ulteriore obbligo di risarcimento a nessun titolo. Infatti la Casa d'Aste Pananti, nella propria qualità di mandataria, non potrà ritenersi responsabile per le attribuzioni ed expertise relativi ai lotti battuti.
5. La Casa d'Aste Pananti, pur adoperandosi con la massima serietà e scrupolosità, non potrà ritenersi responsabile per eventuali errori in cui dovesse incorrere nell'esecuzione di offerte scritte o telefoniche. Pertanto l'offerente, nel compilare l'apposito modulo dovrà accuratamente controllare i numeri dei lotti, le descrizioni e le cifre indicate. La richiesta di partecipazione telefonica sarà accettata esclusivamente se formulata per iscritto almeno 4 ore prima della vendita.

La Casa d'Aste Pananti si riserva il diritto di registrare le offerte telefoniche declinando ogni responsabilità nei confronti dell'aggiudicatario in relazione alle offerte formulate telefonicamente.
6. Non sono ammesse contestazioni in merito all'aggiudicazione dei lotti, che viene decisa dal banditore in modo insindacabile.
7. Durante la gara il direttore della vendita ha la facoltà di riunire o di separare i lotti. Lo stesso, in qualità di mandatario, potrà compiere tutte quelle attività per il migliore espletamento del mandato.
8. L'acquirente, oltre al prezzo di aggiudicazione, dovrà corrispondere il 25% dello stesso, per diritti d'asta, spese ed IVA.
- 8.1 Il ritiro immediato del bene sarà possibile dopo l'effettivo pagamento che dovrà avvenire in contanti, con assegno circolare, bancario o bonifico.
9. Le stime relative al possibile prezzo di vendita, stampate sotto la descrizione dei lotti riportati nel catalogo, sono espresse in Euro e non comprendono i diritti d'asta previsti al punto 8. Tuttavia, essendo tali stime effettuate con largo anticipo rispetto alla data dell'asta, potranno essere soggette a revisione, che verrà adeguatamente comunicata al pubblico durante l'asta.
10. Il presente regolamento viene accettato automaticamente da tutti coloro che concorreranno alla vendita all'asta. I partecipanti alla vendita dichiarano che ogni eventuale controversia derivante dal presente atto sarà deferita in via esclusiva alla cognizione del Foro di Firenze, accettando contestualmente in tal modo l'esclusiva giurisdizione italiana.

PARTECIPAZIONE ALL'ASTA PER CORRISPONDENZA

Spett.

GALLERIA PANANTI  CASA d'ASTE
D A L 1 9 6 8

Palazzo Peruzzi de' Medici - Via Maggio, 28/A - 50125 FIRENZE
Tel. +39 055 2741011 - Fax +39 055 2741034

www.pananti.com

Chi non può essere presente in sala ha la possibilità di partecipare all'asta inviando alla nostra sede questa scheda compilata e una copia di un documento valido.

Io sottoscritto

abitante a _____ Prov. _____ CAP _____

Via _____ n. _____

Email _____ Tel. _____

Con la presente scheda intendo partecipare alla vostra prossima asta del 17-18 Luglio 2014 alle condizioni specificate nel catalogo e nel sito, le quali dichiaro di aver letto e quindi di conoscere, concorrendo fino ad un massimo di Euro come sotto descritto:

NOME DELL'AUTORE	Lotto n.	OFFERTA MASSIMA EURO (In lettere) *per l'offerta telefonica indicare solo il recapito

Ai sensi e per gli effetti del Dlgs 196/2003 si rende noto che i dati personali saranno oggetto di trattamento anche mediante l'utilizzo di procedure informatiche e telematiche per finalità direttamente connesse con l'attività della Casa d'Aste Galleria Pananti (invio materiale informativo, divulgativo, ecc.). Relativamente al suddetto trattamento l'interessato potrà esercitare tutti i diritti di cui all'art. 7 del Dlgs. 196/2003.

Cod. Fiscale.

Firma

Ai sensi e per gli effetti degli artt. 1341 e 1342 c.c. il sottoscritto dichiara di aver attentamente letto e quindi di approvare specificamente le clausole n. 1, 2, 2.1, 2.2, 2.3, 3, 4, 5, 6, 7, 8, 8.1, 9, 10 delle condizioni di vendita riportate sul catalogo e sul sito, oltre al regolamento sul retro della presente.

Luogo e data,

Firma

R E G O L A M E N T O

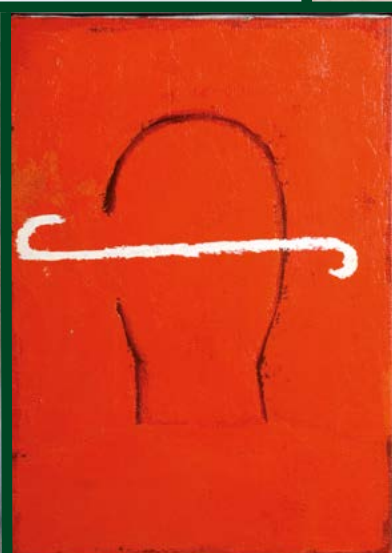
1. Le condizioni di vendita sono quelle specificate sul catalogo dell'asta.

2. L'offerta per corrispondenza equivale all'alzata di mano in sala.

All'aggiudicazione andrà aggiunto il 25% quale diritti d'asta compresa IVA.

3. L'offerta per corrispondenza sarà valida fino a che sarà uguale o superiore al massimo prezzo battuto in sala.

4. Nel caso ci giungessero, per una stessa opera, più offerte di pari importo, l'opera verrà aggiudicata alla prima offerta pervenutaci.



GALLERIA PANANTI  CASA D'ASTE
 DAL 1968
 Palazzo Petrucci de' Medici - Via Maggio, 28/A - 50125 FIRENZE - Tel. +39 055 2741011 - Fax +39 055 2741034
www.pananti.com

