



**GALLERIA PANANTI**  **CASA d'ASTE**  
DAL 1968

**STORART**  
**Dipinti, Oggetti, Arredi**  
**dal XVII al XX sec.**

## **ESPERTI**

Arte Moderna e Contemporanea  
Piero Pananti  
Filippo Pananti

Arte Italiana, dipinti,  
disegni e sculture del XIX e XX sec.  
Andrea Baboni

Grafica e Edizioni  
Paolo Parri

Dipinti,  
mobili e oggetti di Antiquariato  
Massimo Bartolozzi  
Emanuele Castellani

Tessuti, tappeti e arazzi  
Claudio Martinelli

Arte orientale  
Francesco Morena

Direzione  
Filippo Pananti

In copertina: lotto 397  
Retro di copertina: lotto 430

Amministrazione  
Lisjana Karafili  
Mirko Mercuri  
Serena Berti

Magazzino/Consegne  
Salvatore Schipani - Marco Magni  
Franco Mazzetti

Contabilità  
Ivonne Seitz

Consulente per il restauro  
L'Atelier restauro dipinti

Grafica e design  
Luchi Design - Firenze

Fotografia  
Marco Giacomelli

Ufficio Stampa  
Bianca Zani Pananti  
Beppe Pirrone

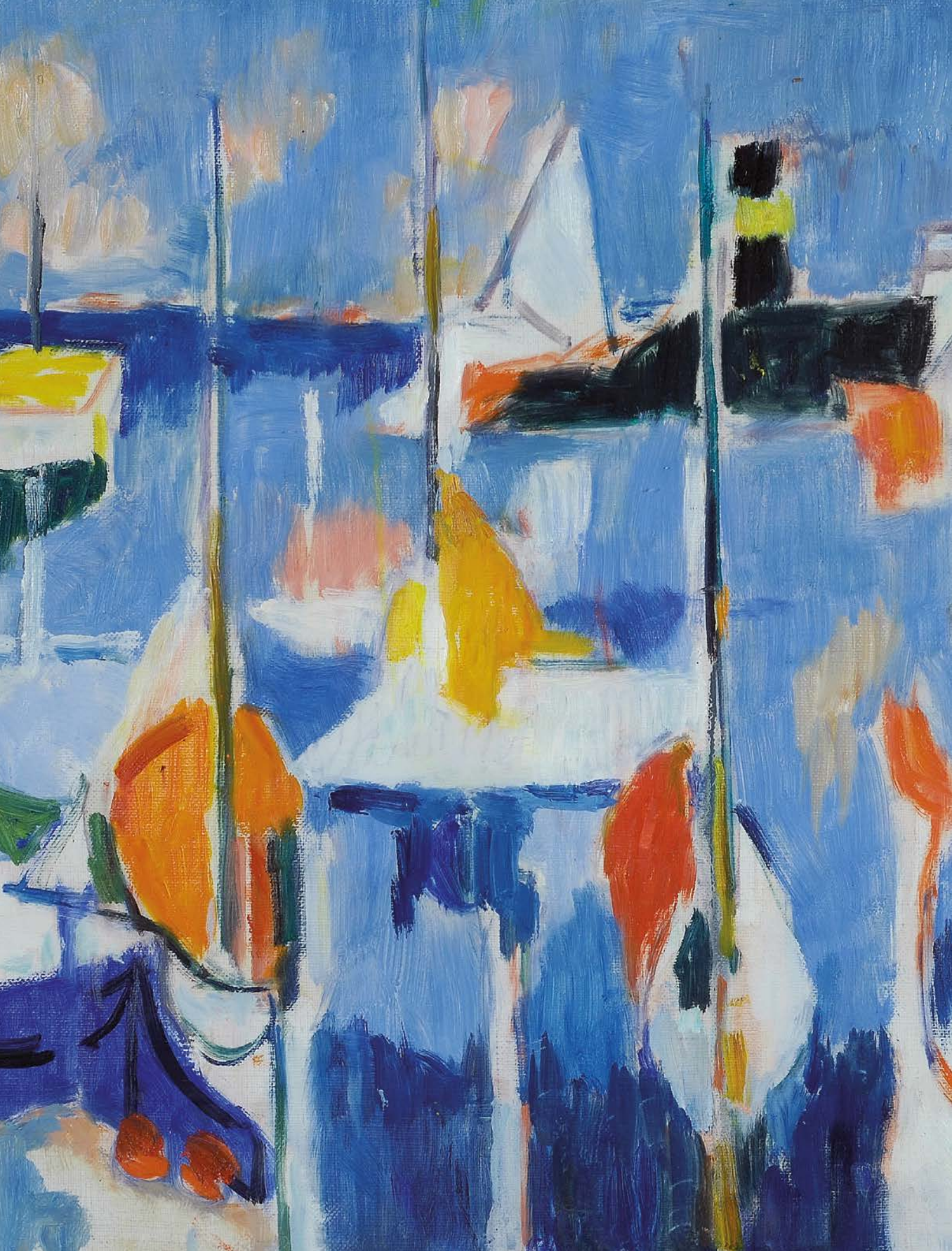
**STORART**  
Dipinti, Oggetti, Arredi  
dal XVII al XX sec.

**ESPOSIZIONE FIRENZE**

Firenze: dal 9 al 16 luglio  
orario 10.00/13.00 - 14.00/19.00

**ASTA ARTE MODERNA E CONTEMPORANEA**

Giovedì 17 luglio 2014 ore 16.00  
Venerdì 18 luglio 2014 ore 10.00 e 16.00



**STORART**  
**Dipinti, Oggetti, Arredi**  
**dal XVII al XX sec.**

**Prima sessione**  
**Giovedì 17 luglio ore 16.00**

1315

**Alfio Rapisardi**

(Firenze, 1929)

FIGURE

Tecnica mista su tavola, cm.

118x37

Firma in basso a destra.

€ 400/800

1326

**Enzo Pregno**

(Alessandria d'Egitto, 1898 - Firenze, 1972)

VASO CON FIORI

Olio su tela, cm. 50x35

Firma in basso a destra e sul verso.

€ 350/700

1335

**Duilio Rossoni**

(Roma, 1931)

PANORAMA ROMANO

Olio su tela, 40x30

Firmato in basso a destra: Rossoni.

€ 100/200

1340

**Alfio Rapisardi**

(Firenze, 1929)

FIGURA IN VIOLA, 1959

Olio su tavola, cm. 80x30

Firmato in basso al centro: A. Rapisardi. Firmato, datato e tiolato sul verso.

€ 300/500

1838

**Anonimo del XX sec.**

ASTRAZIONE, 1936

Carboncino su carta, cm 47x66

Firma illeggibile e data in basso a destra.

€ 100/200

2470

**Giacomo Manzù**

(Bergamo, 1908 - Ardea, 1991)

NUDO

Acquaforte, mm. 515x330; es: 7/50

Firma e firatura alla base.

€ 200/400

5271

**Enzo Pregno**

(Alessandria d'Egitto, 1898 - Firenze, 1972)

FIORI

Acquarello su carta, cm

64,5x48

Firma in basso a sinistra.

€ 200/400

5272

**Mino Maccari**

(Siena, 1898 - Roma, 1989)

PERSONAGGI

Acquarello su carta, cm.

23,5x25

Firma in basso a destra.

€ 200/400

6432

**Ennio Finzi**

(Venezia, 1931)

COMPOSIZIONE, 1976

Matita su carta, cm. 22x28

Firma e data in basso a destra.

€ 100/200

6907

**Gioacchino Cipollà**

NATURA MORTA

Olio su tavola, cm. 150x250

Firma in basso a destra.

€ 200/400

6908

**Gioacchino Cipollà**

BACCHINO

Olio su tavola, cm. 172x188

Firma e titolo in basso a sinistra.

€ 200/400

7590

**Guido Borgianni**

(New York, 1915 - Firenze, 2011)

UMANITÀ

Acquarello su carta, cm.

75x105

Firma in basso a sinistra.

€ 100/200

9253

**Mino Maccari**

(Siena, 1898 - Roma, 1989)

BOZZETTO, (1936)

China su carta, cm. 21x31

Firma in basso a sinistra.

€ 300/500

9254

**Mino Maccari**

(Siena, 1898 - Roma, 1989)

IN REDAZIONE

Acquarello su carta, cm.

21,5x25

Firma in basso a sinistra.

€ 300/500

9425

**Pio Semeghini**

(Quistello, 1878 - Verona, 1964)

SENZA TITOLO, 1959

Olio su tavola, cm. 24x31

Firma e data in basso a destra; dichiarazione di autenticità dell'autore.

€ 2.500/4.000

9426

**Giovanni Omiccioli**

(Roma, 1901 - 1975)

FIUMICINO, 1959

Olio su tela, cm. 30x40

Firma in basso a sinistra; sul verso: firma, data e titolo.

€ 850/1.200

9427

**Mario Marcucci**

(Viareggio, 1910 - 1992)

BATTELLI, 1960

Olio su carta, cm. 22x35

Firma e data in basso al centro.

€ 600/1.000

9432

**Pietro Annigoni**

(Milano, 1910 - Firenze, 1988)

AIGLE, 1930

China su carta, cm. 44x64

Firma, data e titolo alla base.

€ 900/1.500

9438

**Emilio Greco**

(Catania, 1913 - Roma, 1995)

FIGURA, 1967

Acquaforte, mm. 650x470;

es. 70/90

Firma e data in basso a destra; tiratura in basso a sinistra.

€ 200/400

9457

**Attribuito a Filippo De Pisis**

FIORI, 1947

Olio su tavola, cm. 40x30

Firma e data in basso a destra.

No asta

€ 100/200

9489

**Giuseppe Ajmone**

(Carpignano, 1923 - Romagnano, 2005)

ROSE

Litografia, mm.470.x350; es 68x100

Firma in basso a destra; tiratura in basso a sinistra.

€ 100/200

9490

**Lusini**

NUDO DI DONNA

Olio su carta intelata, cm. 70x50

Firma in alto a sinistra.

€ 100/200

9491

**Bruno Saetti**

(Bologna, 1902 - 1984)

IN GIARDINO

Serigrafia materica, mm.750x500; es 48/99

Firma in basso a destra; tiratura in basso a sinistra.

€ 100/200

9497

**Salvatore Ciaurro**

(Napoli, 1942)

LA VALLE

Olio su tavola, cm. 35x46

Firma in basso a destra.

€ 100/200

9498

**Mino Maccari**

(Siena, 1898 - Roma, 1989)

IL POTERE IN CUCINA

Litografia, mm.105x160, su foglio mm.

250x350, es 3/59

Firma in basso a destra; tiratura in basso a sinistra.

€ 100/200

9499

**Bruno Saetti**

(Bologna, 1902 - 1984)

PANORAMA

Litografia, mm.110x230; prova d'autore

Firma in basso a destra; tiratura in basso a sinistra.

€ 100/200

9500

**Silvio Loffredo**

(Parigi, 1920 - Trebbiano, 2013)

VOLTO, 1973

Carboncino su carta, cm.80x55

Firma e data in basso al centro.

€ 150/250

9504

**Carlo Böcklin**

(Basilea, 1870 - Firenze, 1934)

NOTTURNO DOPO LA BATTAGLIA,  
1970

Olio su tela, cm. 97x122

Sul verso: firma e data; etichette Galleria Bressa, Venezia e Galleria D'Albizi, Firenze.

€ 2.000/3.000

9515

**Guido Borgianni**

(New York, 1915 - Firenze, 2011)

PAESAGGIO, 1947

Olio su tela riportata su tavola, cm.

23x28

Firma e data in basso a sinistra.

€ 200/400

9799

**Emanuele Cappello**

(Vittoria, 1936)

IGNOTO POETA, 2004

Olio su tela, cm. 40x30

Firma, data e titolo sul verso.

€ 200/400

10081

**Mino Maccari**

(Siena, 1898 - Roma, 1989)

TEMPIO SULLA SPIAGGIA

Tecnica mista su carta, cm. 36x50

€ 300/500

10245

**Ilio Fiorini**

(Livorno, 1913)

NATURA MORTA E PAESAGGIO

Olio su tela, cm. 60x80

Firma in basso a sinistra.

€ 300/500

11453

**G. De Angelis**

FIGURE, 1966

Tecnica mista su carta, cm. 60x48

Firma e data in basso a destra.

€ 250/350

13237

**Pio Semeghini**

(Quistello, 1878 - Verona, 1964)

NATURA MORTA CON FRUTTI

Olio su tavola, cm. 30x40

Firma in basso a destra.

€ 100/200

13250

**Folco Chiti Batelli**

(Firenze, 1932 - 2011)

PAESAGGIO

Olio su tela, cm. 35x50

€ 300/500

13252

**Folco Chiti Batelli**

(Firenze, 1932 - 2011)

PAESAGGIO

Olio su cartone, cm. 100x70

Firma in alto a destra.

€ 200/400

13563

**Mario Marcucci**

(Viareggio, 1910 - 1992)

NATURA MORTA CON BRICCO

Olio su cartone, cm. 50x70

Firma in basso a destra.

€ 1.200/2.000

13569

**Enzo Pregno**

(Alessandria d'Egitto, 1898 - Firenze, 1972)

CALLE

Olio su tela, cm. 70x50

€ 200/400

13598

**Anonimo del XX sec.**

PANORAMA FIORENTINO

Olio su tela da imballaggio, cm. 70x100

€ 300/500

13678

**Attribuito a Tosi Arturo**

PAESAGGIO

Acquarello, cm. 30x40

Firma in basso a destra.

€ 250/400

13686

**Anonimo del XX sec.**

NATURA MORTA

Olio su cartoncino, cm. 32x44

€ 100/200

13691

**Enzo Pregno**

(Alessandria d'Egitto, 1898 - Firenze, 1972)

NATURA MORTA

Olio su tela, cm. 38x56

Firma in basso a destra e sul verso.

€ 120/250

13697

**Mario Marcucci**

(Viareggio, 1910 - 1992)

NATURA MORTA, 1971

Olio su cartone, cm. 50x70

Firma e data in basso al centro.

€ 500/800

13699

**Enzo Pregno**

(Alessandria d'Egitto, 1898 - Firenze, 1972)

VASO CON FIORI

Olio su tela, cm. 50x35

Firma in basso a destra e sul verso.

€ 150/250

13708  
**Anonimo del XIX sec.**  
RITRATTO DI GIOVANE  
Olio su tavola, cm. 27x21,5  
  
€ 150/250

13712  
**Ermanno Toschi**  
(Lugo di Romagna, 1906 - Fiesole, 1999)  
MATERNITÀ  
Olio su tela, cm. 25x20  
Firma in basso a destra e sul  
verso.  
  
€ 100/200

13720  
**Marcello Boccacci**  
(Firenze, 1914 - 1996)  
RITRATTO  
Tecnica mista su cartoncino,  
cm. 35x25  
Firma in basso a sinistra.  
  
€ 100/200

13726  
**Attribuito a Tosi Arturo**  
MARINA  
Acquarello su carta, cm.  
23x31,5  
Firma in basso a destra.  
  
€ 250/350

13732  
**Anonimo XX sec.**  
VASO CON CANDELA  
Olio su carta gialla, cm.  
40x30  
  
€ 100/200

13734  
**Anonimo XX sec.**  
FIGURA CON CAGNOLINO  
Olio su cartone, cm. 55x38,5  
Firma in basso a destra.  
  
€ 100/200

13737  
**Adolfo Saporetti**  
(Ravenna, 1910 - 1974)  
PROMENADE, 1968  
Olio su tavola, cm. 185x100  
Firma in basso al centro. Sul  
verso: firma e data; etichette  
Galleria Santa Croce, Firenze,  
Galleria Ai Frati, Camaiore e  
Galleria Maitani, Orvieto.  
  
€ 1.000/2.000

13740  
**Giuseppe Manfredi**  
(Seravezza, 1934 - Montecatini Terme, 1987)  
NATURA MORTA  
Olio su cartone telato, cm.  
70x50  
Firma in basso a destra.  
  
€ 120/200

13743  
**Fausto Maria Liberatore**  
(Lucca, 1927 - 2004)  
FAMIGLIARE, 1971  
Tecnica mista su tavola, cm.  
98x76  
Firma e data in basso a  
destra. Sul verso: etichetta  
Galleria Ai Frati, Camaiore.  
  
€ 350/500

13749  
**Anonimo del XX sec.**  
SENZA TITOLO  
Olio su cartone, cm. 70x50  
  
€ 100/200

13758  
**Giuseppe Manfredi**  
(Seravezza, 1934 - Montecatini Terme, 1987)  
CAMPAGNA  
Olio su faesite, cm. 60x64  
Firma in basso a sinistra.  
  
€ 150/250

14661  
**Romano Stefanelli**  
(Firenze, 1931)  
DARSENA  
Olio su tela, cm. 50x70  
Firma in basso a destra.  
  
€ 1.000/2.000

16487  
**Italo Cremona**  
(Cozzo Lomellina, 1905 - Torino, 1979)  
STUDIO PER LA GUERRA  
Olio su cartone, cm. 50x35,5  
Bibliografia: Italo Cremona,  
Racine a Firenze, Edizioni  
Pananti, Firenze 1989, tav.  
16.  
  
€ 700/1.000

16688  
**Ernesto Treccani**  
(Milano, 1920 - 2009)  
VOLTO  
Pastello su carta, cm. 40x32  
Firma in basso a destra.  
  
€ 150/250

18154  
**Anders Leonard Zorn**  
(Mora, 1860 - 1920)  
LA FERME A NOEL  
Acquaforte, mm. 240x160,  
mm. 470x320; es. p.f  
Firma in basso a destra.  
  
€ 400/800

18156  
**Anonimo del XX sec.**  
ASTRATTO  
Tecnica mista su carta intelata,  
cm. 31,5x23  
  
€ 100/200

22157  
**Nino Tirinnanzi**  
(Greve in Chianti, 1923 - 2002)  
Volto di giovane  
Pennarello su carta, cm.  
47x33,6  
Firma in basso a destra.  
  
€ 150/250

22870  
**Fernando Farulli**  
(Firenze, 1923 - 1997)  
PAESAGGIO, 1997  
Litografia, mm. 250x350  
Firma e data in basso a  
destra.  
  
€ 100/200

22897  
**Anonimo del XX sec.**  
CONVERSAZIONE  
NOTTURNA A FIRENZE  
Serigrafia, mm. 700x500  
  
€ 100/200

24487  
**Giuliano Grassellini**  
TETTI, 1987  
China su carta, cm. 100x70  
Firma e data in basso a  
destra.  
  
€ 25/25

25282  
**Silvio Loffredo**  
(Parigi, 1920 - Trebbiano, 2013)  
GATTI  
Olio su tavola, cm. 19x62  
Firma al centro sulla sinistra.  
Autentica dell'autore su foto.  
  
€ 500/700

25403  
**Silvio Loffredo**  
(Parigi, 1920 - Trebbiano, 2013)  
UCCELLO, 1970  
Inchiostro e acquerello su  
cartoncino, cm. 9,5x8  
Firma e data in basso al  
centro.  
  
€ 100/200

25412  
**Nino Tirinnanzi**  
(Greve in Chianti, 1923 - 2002)  
FIGURA  
China su carta (pacchetto di  
sigarette Turmac), cm. 9x8  
  
€ 100/200

25421  
**Nino Tirinnanzi**  
(Greve in Chianti, 1923 - 2002)  
RAGAZZO CON CAPPELLO  
ROSSO, 1971  
Tecnica mista su carta  
riportata su tela, cm. 70x50  
Firma e data in basso a  
sinistra.  
  
€ 400/800



25424

**Nino Tirinnanzi**

(Greve in Chianti, 1923 - 2002)

PORTATORE D'ACQUA, 1973

Tecnica mista su carta, cm.

60,5x49,5

Firma e data in basso a sinistra.

Esposizioni: Tirinnanzi, Galleria Il Pozzo, marzo 1977, Prato.

Bibliografia: Tirinnanzi, Galleria Il Pozzo, Prato, 1977, catalogo della mostra, Tav. n. 21

€ 300/600

25426

**Nino Tirinnanzi**

(Greve in Chianti, 1923 - 2002)

RITRATTO DI RAGAZZO, 1975

Pastello a olio su carta riportata su tela, cm. 92x71,5

Firma e data in alto a destra.

€ 600/1.000

25436

**Nino Tirinnanzi**

(Greve in Chianti, 1923 - 2002)

PESCE

Litografia, mm. 600x715 es.

PA

Firma in basso a sinistra, tiratura in basso a destra.

€ 100/200

25437

**Nino Tirinnanzi**

(Greve in Chianti, 1923 - 2002)

GIOCATORI DI TOPPA

Litografia, mm. 700x500; es. p.a

Firma in basso a destra, tiratura in basso a sinistra.

€ 100/200

25438

**Giorgio Polikratys**

(Apiranthos (GR), 1931)

PAESAGGIO A

MARIGNOLLE, 1964

Olio su tela, cm. 40x50

Sul verso: firma, data e titolo.

€ 100/200

25440

**Giorgio Polikratys**

(Apiranthos (GR), 1931)

FIRENZE: ORTOPEDICO, 1964

Olio su tela, cm. 70x50

Firma e data in basso a sinistra. Sul verso: firma e titolo.

€ 100/200

25507

**Franco Gentilini**

(Faenza, 1909 - Roma, 1981)

FIGURA

Litografia, cm. 60x45; es. 88/150

Firma e timbro in rilievo "Graphis arte - Livorno" in basso a destra; tiratura in basso a sinistra.

€ 100/200

25875

**Sante Monachesi**

(Macerata, 1906 - Roma, 1991)

PARIGI

Olio su tela, cm. 60x50

Firma in basso al centro.

Autentica di Donatella Monachesi su foto.

€ 1.000/2.000

27030

**Shuhei Matsuyama**

(Tokyo, 1955)

SHIN-ON

Tecnica mista su tavola, cm.

100x100

Sul verso: firma, titolo e numero di repertorio: n. 01308; etichetta StarArteGallery

€ 500/1.000

27031

**Shuhei Matsuyama**

(Tokyo, 1955)

SHIN-ON

Tecnica mista su tavola, cm.

50x150

Sul verso: firma, titolo e numero di repertorio: n. 03137; etichetta StarArteGallery

€ 500/1.000

27119

**Bruno Ceccobelli**

(Montecastello Vibio, 1952)

SENZA TITOLO

Tecnica mista e collage di

carta su tela, cm. 64x57

Autentica dell'autore su foto.

€ 500/1.000

27279

**Lazzaro Donati**

SENZA TITOLO

Olio su faesite, cm. 13,2x15

Firma in basso a sinistra, dedica sul verso.

€ 100/200

29123

**Giuliano Ghelli**

(Firenze, 1944)

NUOVE S PER LA SOCIETÀ,

1969

Tempera e collage su tela, cm. 60x50

Firma e data in basso a destra. Sul verso: firma, data e titolo.

€ 500/1.000

29148

**Gianni Cacciarini**

(Firenze, 1941)

LIBERTÉ, EGALITÈ,

FRATERNITÈ

Acquerello su carta, cm.

46x32

Firma in basso a destra.

€ 100/200

29859

**Renato Alessandrini**

(Empoli, 1919 - Firenze, 1991)

PAESAGGIO

Carboncini colorati su carta, cm. 60,5x41,5

Firma in basso a destra.

€ 300/500

29862

**Ken Tielkemeier**

(St. Louis, 1929 - Firenze, 2007)

VOLTO, 1962

Carboncino su carta, cm.

46,6x34,5

Firma e data in basso a destra. (rottore)

€ 100/150

29876

**Venturino Venturi**

(Loro Ciuffenna, 1918 - 2002)

SENZA TITOLO

Matita su carta, cm. 64,5x45

Firma in basso a sinistra.

€ 400/600

30198

**Romeo Borgognoni**

(Pavia, 1875 - 1944)

PONTE VECCHIO

Olio su cartone, cm. 16x23,5

Sul verso: titolo

€ 1.800/2.000

30200

**Ágost Egerváry**

**Potemkin**

(Esztergom, 1858 - Rákospalota, 1930)

CONVERSAZIONE

ALL'APERTO

Olio su tela, cm. 55x70

Firma in basso a destra.

€ 1.000/1.500

30370

**Giuseppe Celi**

(Catanzaro)

INTERNO CON MANICHINO

E QUADRO, 1999

Olio su tela, cm. 70,5x60,5

Firma e data in basso a destra. Sul verso: firma, data e titolo.

€ 200/300

30375

**Giovanni Paszkowsky**

(Firenze, 1939)

PERIFERIA CON FIGURE,

1986

Tecnica mista su carta, cm.

92x70

Firma e data in basso al centro.

€ 100/200

31109

**Alfonso Hollaender**

(Ratisbona, 1845 - Firenze, 1923)  
INTERNO DI CHIESA CON  
MADRE E FIGLIO  
Olio su cartone, cm.  
32,7x23,5  
Firmato in basso a sinistra:  
"A. Hollaender". Sul  
verso: etichetta collezione  
Ferragamo; timbro Galleria  
Falsetti, Prato.

€ 1.200/2.000

31112

**Gino Tommasi**

(Livorno, 1880 - 1942)  
CASOLARI DI CAMPAGNA  
Olio su tavola, cm. 20,5x32,5  
Firma apocrifia in basso a  
destra.

€ 300/500

31113

**Mario Marcucci**

(Viareggio, 1910 - 1992)  
BRICCHI, 1964  
Olio su tavola di truciolo,  
cm. 36x50  
Firmato e datato in basso  
a destra: "M. Marcucci  
1964". Sul verso: etichetta  
Contemporarte, Arezzo

€ 600/1.000

31188

**Fernando Farulli**

(Firenze, 1923 - 1997)  
FABBRICA  
Tecnica mista su carta, cm.  
62x48  
Firmato in basso a destra:  
"Farulli".

€ 200/400

31190

**Emilio Greco**

(Catania, 1913 - Roma, 1995)  
RITORNO DI ULISSE N. 2,  
1912  
Acquaforte, mm. 750x530  
(foglio); mm. 53x25,5 (lastra);  
es. XXIX/XXX  
Firmato in basso a destra:  
"Emilio Greco", tiratura in  
basso a sinistra.

€ 180/300

31192

**Ugo Capocchini**

(Barberino Val d'Elsa, 1901 - Firenze, 1980)  
FIORI NEL VASO  
Olio su compensato, cm.  
29,5x20  
Firmato in basso a destra: "U.  
Capocchini". Sul verso: firma;  
timbro Galleria Santacroce,  
Firenze.

€ 200/400

31194

**Nino Tirinnanzi**

(Greve in Chianti, 1923 - 2002)  
STRADA DI CAMPAGNA  
Olio su tavola, cm. 35x50  
Firmato in basso a destra:  
"Tirinnanzi".

€ 500/800

31196

**Guido Borgianni**

(New York, 1915 - Firenze, 2011)  
CASOLARE, 1942  
Olio su tavola, cm. 22,5x18  
Firmato e datato in basso a  
sinistra: "G. Borgianni 1942"  
e sul verso.

€ 150/300

31197

**Guido Borgianni**

(New York, 1915 - Firenze, 2011)  
PAESAGGIO, 1950  
Olio su cartoncino, cm.  
35x50,5  
Firmato in basso a destra: "G.  
Borgianni 1950".

€ 200/400

31198

**Guido Borgianni**

(New York, 1915 - Firenze, 2011)  
PONTE SANTA TRINITA,  
1945  
Olio su compensato, cm.  
20,5x23  
Firmato in basso a sinistra: G.  
Borgianni", sul verso firma e  
data.

€ 150/300

31200

**Guido Borgianni**

(New York, 1915 - Firenze, 2011)  
ALBERI, 1942  
Olio su cartone, cm. 19x16,7  
Firmato e datato in basso al  
centro: "G. Borgianni 1942" e  
sul verso.

€ 150/300

31201

**Guido Borgianni**

(New York, 1915 - Firenze, 2011)  
PAESAGGIO, 1940  
Olio su cartone, cm.  
16,2x21,5  
Firmato in basso a sinistra:  
"G. Borgianni 1940" e sul  
verso.

€ 150/300

31202

**Guido Borgianni**

(New York, 1915 - Firenze, 2011)  
PATINI SULLA SPIAGGIA,  
1945  
Olio su cartone, cm. 16,5x21  
Firmato e datato in basso a  
sinistra: "G. Borgianni 1945"  
e sul verso.

€ 150/300

31203

**Guido Borgianni**

(New York, 1915 - Firenze, 2011)  
CUCITRICI, ANNI '40  
Olio su compensato, cm.  
18,2x13  
Firmato in basso a sinistra:  
"G. Borgianni" e sul verso.

€ 150/300

31204

**Guido Borgianni**

(New York, 1915 - Firenze, 2011)  
CAMPAGNA TOSCANA  
Olio su cartone, cm.  
31,5x38,5  
Firmato in basso a sinistra e  
sul verso: "G. Borgianni".

€ 150/300

31228

**Alfredo Martelli**

VECCHIO PAESE  
Olio su cartone, cm. 30x40  
Firmato in basso a destra:  
"Martelli". Sul verso: firma,  
titolo e dedica; timbro Steen  
Arte Figurativa, Firenze.

€ 200/400

31437

**Folco Chiti Batelli**

(Firenze, 1932 - 2011)  
PAESAGGIO, 1975  
Olio su tela, cm. 60x80  
Firma e data in alto a destra e  
sul verso.

€ 200/400

31690

**Eduardo Gordigiani**

(Firenze, 1866 - Popolano di Marradi, 1961)  
NATURA MORTA CON  
FRUTTA  
Olio su tela, cm. 80x65  
Firmato in basso a sinistra:  
"E. Gordigiani".

€ 700/1.500

31885

**Vitaliano De Angelis**

(Firenze, 1916 - 2002)  
MODELLA SEDUTA  
Bronzo, cm. h. 75  
Firma alla base. Autentica  
dell'autore su foto.

€ 700/1.000

31886

**Luciano Minguzzi**

(Bologna, 1911 - 2004)  
GUFO, 1950  
Bronzo, cm. 28x17x20  
Firmata. Autentica dell'autore  
su foto.

€ 1.200/1.800

31887

**Luciano Minguzzi**

(Bologna, 1911 - 2004)

BOZZETTO PER NUOTATRICE 2, 1990

Multiplo in bronzo, cm. 34x52x22

Firma alla base. Autentica dell'autore su foto.

€ 750/1.200

31889

**Silvio Loffredo**

(Parigi, 1920 - Trebbiano, 2013)

RITRATTO DI RAGAZZA, 1976

Olio su cartone telato, cm. 60x50

Firma e data in basso a sinistra. Sul verso: firma, data e dedica. Autentica dell'autore su foto.

€ 250/450

31890

**Adolfo Lorenzetti**

(Lucca, 1952)

NATURA MORTA CON CANNE E

LUCCA DI SFONDO, 2004

Olio su tela, cm. 70x90

Firma, titolo e data sul verso. Autentica dell'autore su foto.

€ 250/450

31891

**Roberta Bardelli**

(1946)

BOLGHERI, 2001

Olio su tela, cm. 80x101

Firma in basso a sinistra. Autentica dell'autore su foto.

€ 120/220

31894

**Giuseppe Piombanti**

(San Lorenzo a Colline, 1898 - Firenze, 1996)

L'ARATURA, 1964

Tempera su cartone, cm. 48x68

Firma e data in basso a destra.

Certificato di autenticità su foto Galleria Sant'Agostino, Torino.

€ 350/550

31896

**Alfio Rapisardi**

(Firenze, 1929)

FIGURA, (1965)

Pennarello su carta, cm. 80x59

Firma in basso a destra. Autentica dell'autore su foto.

€ 100/200

31898

**Silvio Loffredo**

(Parigi, 1920 - Trebbiano, 2013)

DUE FIGURE, 1980

Olio su tavola, cm. 22x52

Firma e data in basso al centro. Autentica dell'autore su foto.

€ 180/280

31899

**Silvio Loffredo**

(Parigi, 1920 - Trebbiano, 2013)

FIGURE

Olio su tela, cm. 55x46

Firma in alto a sinistra e sul verso.

Autentica dell'autore su foto.

€ 250/350

31900

**Silvio Loffredo**

(Parigi, 1920 - Trebbiano, 2013)

NUDO DI DONNA

Olio su faesite, cm. 70x50

Firma in basso a destra e sul verso.

€ 200/400

31901

**Silvio Loffredo**

(Parigi, 1920 - Trebbiano, 2013)

CHIESA

Olio su tavola, cm. 52x32

Firma in basso al centro. Autentica dell'autore su foto.

€ 200/400

31902

PAESAGGIO

Olio su tela, cm. 60x80,5

Firma sul verso. Autentica dell'autore su foto.

€ 180/250

32279

**Francesco Bausi**

(Firenze, 1907)

VASO DI FIORI

Olio su cartone, cm. 51x38

Firma in basso a destra.

€ 180/250

32282

**Guido Borgianni**

(New York, 1915 - Firenze, 2011)

DONNA IN GIARDINO, 1970

Olio su tela, cm. 50x70

Firma in basso a destra. Sul verso: firma e data. Autentica dell'autore su foto.

€ 500/800

32283

**Guido Borgianni**

(New York, 1915 - Firenze, 2011)

SALTIMBANCHI, 1980

Pastelli su cartoncino, cm. 22x29

Firma e data in basso a sinistra.

€ 100/200

32284

**Claudio da Firenze**

PIAZZA MICHELANGELO

Olio su tavola, cm. 21,5x32

Firma in basso a destra. Sul verso: firma e titolo.

€ 500/800

32285

**Anonimo del XX sec.**

NATURA MORTA

Olio su cartone telato, cm. 24,5x34

€ 600/1.000

32286

**Anonimo del XX sec.**

VOLTO DI DONNA

Pastello su carta, cm. 18x11

€ 200/400

32290

**Milo (Renato)**

CLOWN E BAMBINO

Olio su compensato, cm. 70x50

Firma in basso a sinistra.

€ 350/700

32292

**Enzo Pregno**

(Alessandria d'Egitto, 1898 - Firenze, 1972)

STRADA E CASE

Olio su tela, cm. 50x35

Firma in basso a destra e sul verso.

€ 400/800

32293

**Antonio Sbrana**

(1934)

CASE DI CAMPAGNA

Olio su faesite, cm. 50x70

Firma in basso a destra.

€ 500/800

32294

**Nino Tirinnanzi**

(Greve in Chianti, 1923 - 2002)

VOLTI

Inchiostro su carta, cm.

25x17,5

Firma in basso a destra.

€ 400/800

32298

**Dino Migliorini**

(Rignano sull'Arno, 1907 - Firenze, 2005)

RITRATTO, 1942

Pastelli su carta, cm. 39x31

Firma e data in basso a sinistra.

€ 100/200

32300

**Luciano Guarnieri**

(Firenze, 1930 - 2009)

LUNA 1969

mm 560x430 ciascuna; es.

9/375

14 litografie originali,

Stamperia Piccioli, Firenze,  
1970, firmate e datate.

€ 1.050/2.000

32720

**Christian De Moor**

PAESAGGIO TOSCANO,

1974

Litografia, mm. 500x700; es.

pa

Firma in basso a destra,  
tiratura in basso a sinistra.

Stampatore: Il Bisonte,  
Firenze.

€ 100/200

32722

**Primo Conti**

(Firenze, 1900 - Fiesole, 1988)

RITMI AVVOLGENTI, 1980

Litografia, mm. 700x500; es.

59/100

Firma e data in basso a  
destra, tiratura in basso a  
sinistra. Stampatore: Il Bisonte,  
Firenze.

€ 100/200

32723

**Silvano Campeggi**

(Firenze, 1963)

DONNA CON BAMBINO

Litografia, mm. 700x500; es.

pa V

Firma in basso a destra,  
tiratura in basso a sinistra.

Stampatore: Il Bisonte,  
Firenze.

€ 100/200

32724

**Swietlan Kraczyna**

(Kamienkoszyrsky - Polonia, 1940)

MELOGRANI, 1990

Litografia a colori, mm.

645x460; es. 32/90

Firma in basso a destra,  
tiratura in basso a sinistra.

Stampatore: Il Bisonte, Firenze

€ 350/700

32725

**Lissa**

ROSE, 1982

Litografia, mm. 350x500; es.

pa

Firma e data in basso a  
destra, tiratura in basso a  
sinistra. Stampatore: Il Bisonte,  
Firenze.

€ 100/200

32726

**Monica Marinello**

LA ZATTERA, 1978

Litografia a colori, mm.

500x700; es. 81/99

Firma in basso a destra,  
tiratura in basso a destra.

Stampatore: Il Bisonte,  
Firenze.

€ 100/200

32727

**Silvano Campeggi**

(Firenze, 1963)

MADRE CON BAMBINO

Litografia, mm. 700x500

Firma in basso a destra.

Stampatore: Il Bisonte,  
Firenze.

€ 100/200

32728

**Abramo Scortecci**

MADONNA CON BAMBINO,  
1974

Litografia, mm. 490x350; es.

12/50

Firma in basso a destra,  
tiratura in basso a sinistra.

Stampatore: Il Bisonte,  
Firenze.

€ 100/200

32998

**Sante Monachesi**

(Macerata, 1906 - Roma, 1991)

Figura

Matita su carta, cm. 29x48

Firma in basso a destra.

€ 100/200

33007

**Sergio Scatizzi**

(Gragnano, 1918 - Firenze, 2009)

NATURA MORTA

Acquarello su carta, cm.

23,5x33

Firma in basso a destra.

€ 180/250

33011

**Moses Levy**

(Tunisi, 1885 - Viareggio, 1968)

SULLA SPIAGGIA

Pastelli su carta, cm. 15,5x21

Firma in basso a destra.

€ 400/600

33012

**Moses Levy**

(Tunisi, 1885 - Viareggio, 1968)

FIORI

Tecnica mista su carta, cm.

15,5x20,5

€ 300/500

33015

**Ugo Capocchini**

(Barberino Val d'Elsa, 1901 - Firenze, 1980)

NATURA MORTA

Olio su cartone riportato su  
compensato, cm. 34x27,5

€ 200/400

33016

**Ugo Capocchini**

(Barberino Val d'Elsa, 1901 - Firenze, 1980)

FIORI

Olio su cartone, cm. 63x48

Firma in basso a sinistra.

€ 300/500

33020

**Alberto Pisa**

(Ferrara, 1864 - Firenze, 1903)

PAESAGGIO

Olio su tela riportata cartone,  
cm. 23x31

€ 500/1.000

33030

**Scuola Veneta XX sec.**

ORA STANCA

Olio su compensato, 14,5x27  
cm

Firma in basso a destra;  
Fragiacomo. Sul verso a  
china: "Av Giorgio Chiarelli/  
Novembre 1934/ Carlo  
Griffey".

€ 6.000/7.000

33032

**Antonio Ambrogio**

**Alciati**

(Vercelli, 1878 - Milano, 1929)

RITRATTO DI SIGNORA

Olio su tela, cm. 46x36

Firma in basso a destra.

€ 2.000/3.000

33606

**Renato Natali**

(Livorno, 1883 - 1979)

ATTESA

Acquaforte, mm. 346x250

(foglio); mm. 190x160

(lastra); es. 31/60

€ 100/150

33617  
**Anonimo del XIX sec.**  
INTERNO DI CHIESA  
Acquaforte acquafinta,  
mm. 440x345 (foglio); mm.  
365x235 (lastra)

€ 100/150

33627  
**F. Della Bruna**  
PAESAGGIO MONTANO  
Carboncini su carta riportata  
su cartone, cm. 30x41  
Firma in basso a sinistra.

€ 100/150

33630  
**Paulo Ghiglia**  
(Firenze, 1905 - Roma, 1979)  
STUDIO PER SAN  
FRANCESCO  
Carboncino su carta, cm.  
47,5x33  
Firma in alto a sinistra.

€ 100/150

33635  
**Anonimo del XX sec.**  
BAMBINA  
Acquaforte, mm. 595x440  
(foglio); mm. 485x330 (lastra)

€ 100/150

33641  
**Silvio Loffredo**  
(Parigi, 1920 - Trebbiano, 2013)  
GATTI, 1950  
Pennarello su carta, cm.  
33x45,5  
Firma e data in basso a  
sinistra.

€ 100/150

33643  
**Alfredo Torricini**  
PAESAGGIO  
Tecnica mista su carta, cm.  
26,5x41  
Firma in basso a destra.

€ 100/150

33675  
**Renato Natali**  
(Livorno, 1883 - 1979)  
SCHIZZO  
Matita su carta, cm. 20,5x15

€ 50/100

33677  
**Anonimo del XIX sec.**  
MODELLA SEDUTA  
Acquerello su carta riportata  
su cartone, cm. 30x23,5

€ 100/150

33678  
**G. Baracchini**  
SANTA MARIA DELLA SALUTE  
Matita su carta, cm.  
19,5x14,5  
Firma e titolo in basso a  
destra.

€ 100/150

33683  
**Anonimo del XX sec.**  
PAESAGGIO  
China e china acquerellata su  
carta, cm. 28,5x22

€ 100/150

33684  
**Guido Borgianni**  
(New York, 1915 - Firenze, 2011)  
IL TORNEO DI CARTE, 1981  
Matita su carta, cm. 22x32  
Firma e data in basso a  
sinistra.

€ 100/150

33689  
**Voltolino Fontani**  
(Livorno, 1920 - 1976)  
VOLT  
Penna su carta, cm.  
18,5x14,5  
Firma in basso a destra.

€ 100/150

33691  
**Anonimo del XX sec.**  
STUDIO DI TESTA E MANI  
Carboncino su carta,  
cm. 22x29

€ 50/100

33692  
**Silvio Loffredo**  
(Parigi, 1920 - Trebbiano, 2013)  
GATTO, 1975  
Monotipo su carta, cm.  
16,5x22  
Firma e data in basso a  
sinistra.

€ 50/100

33698  
**Giovanni March**  
(Tunisi, 1894 - Livorno, 1974)  
FIGURE AL CAFFÈ  
China su carta, cm. 28x22  
Firma e dedica in basso a  
destra.

€ 50/100

33700  
**L. Bonafedi**  
NUDO SEDUTO, 1970  
China su carta, cm. 24x31,5  
Firma in basso a destra.

€ 50/100

33710  
**Anonimo del XX sec.**  
RITRATTO  
Carboncini su carta, cm.  
30,5x21,5  
Firma illeggibile in basso a  
destra.

€ 50/100

33711  
**G. Baracchini**  
RITRATTI E STUDIO  
Matita su carta, cm. 9,5x9;  
cm. 13x4,5; cm. 9x4,5; cm.  
9x7  
Quattro disegni in un'unica  
composizione, di cui uno  
firmato.

€ 50/100

33721  
**Mario Madiati**  
(Livorno, 1944)  
SENZA TITOLO  
Tecnica mista su carta, cm.  
24x39  
Firma in basso a sinistra.

€ 250/350

33723  
**Georges Arnulf**  
(Monaco, 1921 - 1997)  
L'ÎLE DE FRANCE, 1947  
China su carta, cm. 21,2x27  
Firma e data in basso a  
destra.

€ 100/150

33729  
**Anonimo, fine XIX sec.**  
IL DOLORE CONFORTATO  
DALLE MEMORIE DEL  
BISTOLFI  
China su carta, cm. 18,5x12  
Titolo in basso a destra;  
siglato: "I A V" in basso a  
destra.

€ 50/100

33732  
**Ulvi Liegi**  
(Livorno, 1858 - 1939)  
DONNE SEDUTE  
Matita su carta, cm. 23x17

€ 100/150

33734  
**Caselli**  
BAIA, 1959  
Acquerello su carta, cm.  
35x24  
Firma e data in basso a  
sinistra.

€ 50/100

33736  
**Anonimo del XIX sec.**  
VOLTO DI CRISTO  
Matita su carta, cm. 24x18  
da Leonardo da Vinci.

€ 50/100

33738

**Mario Madiai**

(Livorno, 1944)

NUDI

Olio su polistirolo, cm.

24x36,7

Firma in basso al centro.

€ 50/100

33739

**Guido Borgianni**

(New York, 1915 - Firenze, 2011)

FIGURE, 1998

Matita su carta, cm. 45x30,5

Firma e data in basso a

sinistra.

€ 50/100

33742

**Anonimo del XIX sec.**

GELOSIA

Matita e acquerello, cm.

22x16

€ 100/200

33747

**Anonimo del XX sec.**

SCORCIO DI PAESE

Acquaforte, mm. 350x250

(foglio); mm. 160x280 (lastra)

€ 100/150

33764

**Anonimo del XX sec.**

PAESAGGIO

Acquaforte, mm. 340x255

(foglio); mm. 130x190 (lastra)

€ 100/150

34089

**Gianni Vagnetti**

(Firenze, 1898 - 1956)

FIGURA DI PROFILO, 1942

China su carta, cm. 30x20

Firma e data in basso a destra

e firma in basso a sinistra.

€ 100/200

34106

**Gianni Vagnetti**

(Firenze, 1898 - 1956)

BAMBINO, 1935

China su carta, cm. 27x22,5

Firma e data in basso a

sinistra.

€ 150/250

34110

**Silvio Polloni**

(Firenze, 1888 - 1972)

VOLTI

Tecnica mista su carta, cm.

36x25,5

Firma in basso a sinistra.

€ 100/200

34112

**Anonimo del XX sec.**

NUDO DI DONNA, 1937

Carboncini su carta, cm.

30x25

Firma illeggibile e data in

basso a destra.

€ 250/350

34113

**Cipriano Mannucci**

(Nizza, 1882 - Firenze, 1970)

NUDO SDRAIATO (FRONTE)

RAGAZZA SEDUTA (RETRO),

1911

Matita su carta (fronte); China

su carta (retro), cm. 22x28

Firma e data sul fronte e sul

retro.

€ 100/200

34114

**Enzo Pregno**

(Alessandria d'Egitto, 1898 - Firenze, 1972)

COLLINA, 1933

Carboncini su carta, cm.

15,5x23

Firma e data in basso a

destra.

€ 100/200

34117

**Ludovico Tommasi**

(Livorno, 1866 - Firenze, 1941)

PIAZZA SANTO SPIRITO

Matita su carta, cm. 20x28

Firma in basso a destra.

€ 350/700

34118

**Ugo Capocchini**

(Barberino Val d'Elsa, 1901 - Firenze, 1980)

PROFILO DI GIOVANE

Matita su carta, cm. 30x22

Firma in basso a destra.

€ 150/250

35211

**Valentino Ghiglia**

(Firenze, 1903 - 1960)

RUDERI, 1948

Olio su tela, cm. 50,5x60

Firma e data in basso a

destra. Sul verso: etichetta

dell'autore.

€ 900/1.500

35212

**Mino Maccari**

(Siena, 1898 - Roma, 1989)

NUDO, 1976

Olio su compensato, cm.

54,5x40

Firma in basso a destra. Sul

verso: dedica e data.

€ 1.400/2.000

35350

**Piero Bernardini**

(Firenze, 1891 - 1974)

A) IL PASCOLO DEI CAVALLI,

1922, CM. 40X30 (FOGLIO),

CHINA E TEMPERA SU

CARTA. FIRMA E DATA IN

BASSO A DESTRA.

B) IL SIGNORINO, CM.

40X30 (FOGLIO), CHINA E

TEMPERA SU CARTA.

€ 150/250

35658

**Enzo Faraoni**

(S. Stefano Magra, 1920)

RITRATTO DI RAGAZZA

Olio su compensato, cm.

24x18

Firma sul verso.

€ 200/400

35659

**Enzo Faraoni**

(S. Stefano Magra, 1920)

RAGAZZA CON GOLF

BIANCO, 1970

Olio su tavola, cm. 25,5x19,5

Firma in basso a sinistra;

al verso: data e firma

dell'autore.

€ 200/400

35660

**Enzo Faraoni**

(S. Stefano Magra, 1920)

RITRATTINO, 1970

Olio su compensato, cm.

24x17,5

Firma in basso a sinistra;

al verso: data e firma

dell'autore.

€ 200/400

35661

**Enzo Faraoni**

(S. Stefano Magra, 1920)

RAGAZZA, 1970

Olio su compensato, cm.

24x18

Firma in alto a destra; al

verso: data e firma dell'autore.

€ 200/400

35666

**Dino Migliorini**

(Rignano sull'Arno, 1907 - Firenze, 2005)

TABERNAICOLO CON

CIPRESSI

Olio su masonite, cm. 70x50

Firma in basso a sinistra e al

verso.

€ 250/500

35671

**Raffaello Sorbi**

(Firenze, 1844 - 1931)

MORTE DI CLEOPATRA, 1866

Olio su tavoletta, cm. 14x28

Firma e data in basso a

sinistra. Sul verso: antica

etichetta con iscrizione ad

inchostro "Opera del mio

Illustre/genitore Raffaello

Sorbi/Prof. Giulio Sorbi".

€ 1.000/2.000

35690

**Giovanni March**

(Tunisi, 1894 - Livorno, 1974)

PAESAGGIO VERSO

NIBBIAIA, 1962

Olio su faesite, cm. 40,5x50,7

Firma in basso a destra. Sul

verso: firma, data e titolo,

etichetta e timbri Galleria R.

Stefanini, Livorno.

€ 600/1.000

35703

**RAM (Ruggero Alfredo Michahelles)**

(Firenze, 1898 - 1976)

BRICCO E VASINO ROSSO,  
1956

Olio su compensato, cm.  
26x21

Firma e data in basso a  
destra.

€ 250/350

36314

**Giacomo Manzù**

(Bergamo, 1908 - Ardea, 1991)

VOLTO

Acquaforte, mm. 495x635  
(foglio); mm. Diam. 230  
(lastra); es. 22/125

Firma in basso a destra,  
tiratura in basso a sinistra.

€ 400/800

36315

**Luciano Ori**

(Firenze, 1928)

STORIA, 1972

Collage su tavola, cm.  
28,5x42

Sul verso: firma, data e titolo.

€ 200/400

36316

**Aleardo Monaci**

(Castiglion d'Orcia, 1908 - 1989)

PAESAGGIO

Olio su tela, cm. 20x30  
Firma in basso a destra.

€ 800/1.500

36317

**Primo Conti**

(Firenze, 1900 - Fiesole, 1988)

TESTA DI ROMANO (STUDIO  
PER IL RATTO DELLE SABINE),  
1924

Matita su carta, cm. 26,5x20  
Firma e data in basso a  
destra.

€ 400/800

36318

**Bruno Pinto**

(Roma, 1935)

COMPOSIZIONE

Olio su tela, cm. 70x100  
Firma in basso a destra.

€ 250/500

36322

**Fernando Farulli**

(Firenze, 1923 - 1997)

VASO CON FIORI

Olio su tela, cm. 62,5x52  
Firma in basso a destra.

€ 550/1.000

36323

**Edmondo Poletti**

(Novara, 1908 - 1978)

MATCH, 1962

Olio su tela, cm. 35x50

Firma in basso a sinistra. Sul  
verso: firma e data.

€ 400/800

36324

**Giulio Turcato**

(Mantova, 1912 - Roma, 1995)

COMPOSIZIONE, 1968

Litografia, mm. 490x640; es.  
14/50

Firma e data in basso a  
destra, titolo al centro, tiratura  
in basso a sinistra.

€ 120/250

36623

**Adriano Pincherle**

(Roma, 1906 - Firenze, 1996)

NATURA MORTA CON

MELOGRANI, 1977

Olio su tela, cm. 50x60

Firma in basso a destra. Sul  
verso: firma e data.

€ 700/1.400

36790

**Mario Bordi**

(Firenze, 1896 - 1980)

L'ARNO ALLE CASCINE

Olio su compensato, cm.  
50x75,5

Firma in basso a destra.

€ 300/400

37231

**Walter Fusi**

(Udine, 1924 - Colle Val D'Elsa, 2013)

LA LUNGA ESTATE

Olio su tela, cm. 49,7x49,7

Titolo sul verso.

€ 200/400

37234

**Fiorenzo Tomea**

(Zoppé di Cadore, 1910 - Milano, 1960)

LAGO DI ISEO

Olio su tela, cm. 42,5x30,5

Firma in basso a destra. Sul  
verso: due timbri Galleria  
Santo Stefano, Venezia;  
copertina del Catalogo  
Generale Brera, 1967 con  
l'immagine del dipinto.

€ 1.700/2.700

37690

STORIE DELL'ANTICA ROMA

nove stampe in cornice, cm.  
12x7,8

€ 200/400

37692

PADOVA, NAPOLI, GENOVA,  
BOLOGNA

quattro incisioni  
all'acquaforte, mm. 175x115  
(la battuta).

€ 100/200

37694

Santa Maria degli Angeli,

Ingresso di Palazzo della

Signoria, Glorie classiche

Ingresso della casa del

Buonarroti

quattro antiche stampe, cm.

22,5x32, cm. 25x16, cm.

22x12,4, cm. 12,5x14

€ 100/200

37696

**Anonimo del XX sec.**

PROFILO DI UOMO

Carboncino su carta, cm.

29x18,5

€ 100/200

37715

**Filippo Anivitti**

(Roma, 1876 - 1955)

PAESAGGIO

Acquerello su carta riportata

su cartone, cm. 41x56,5

Firma in basso a sinistra.

€ 200/400

37716

**Filippo Anivitti**

(Roma, 1876 - 1955)

CAVALLO AL PASCOLO

Olio su cartone, cm. 16x22

Firma in basso a sinistra.

€ 150/300

37717

**Ezzelino Briante**

(Napoli, 1901 - 1971)

BARCHE AL PORTO

Olio su tela riportata su

cartone, cm. 28x42,5

Firma in basso a destra.

€ 180/300

37728

**Antonio Piatti**

(Varese, 1875 - 1962)

PAESE DI MONTAGNA

Olio su tavola, cm. 17x26

Firma in basso a sinistra.

€ 300/500

37845

**Giuseppe Migneco**

(Messina, 1908 - Milano, 1997)

DONNA CON CAPPELLO

Tecnica mista su carta

riportata su tela, cm. 30x20

Firma in basso a destra.

€ 1.000/1.500

37850

**Massimo Attardi**

(Roma, 1961)

NUDO, 1979

Tecnica mista su carta,

cm. 40x30

Firma e data in basso a

destra.

€ 500/800

37856

**Dino Migliorini**

(Rignano sull'Arno, 1907 - Firenze, 2005)

CASE SUL FIUME

Olio su cartone, cm. 61x63,5

Firma in basso a destra.

€ 150/300

37857

**Dino Migliorini**  
(Rignano sull'Arno, 1907 - Firenze, 2005)  
CASE  
Olio su faesite, cm. 45x65  
Firma in basso a destra.

€ 150/300

37858

**Dino Migliorini**  
(Rignano sull'Arno, 1907 - Firenze, 2005)  
CORRIDA  
Olio su faesite, cm. 65x50  
Firma in basso a destra.

€ 150/300

38037

**James McGarrell**  
(Indianapolis, Indiana, 1930)  
IL PITTORE, 1976  
Matita su carta, cm.  
48,5x66,5  
Firma e data in basso al  
centro.

€ 200/300

38038

**Damian Giacov**  
(Belgrado, 1959)  
TERRAZZA, 1992  
Olio su tela, cm. 60,5x60  
Firma e data sul verso.

€ 1.800/2.000

38039

**Damian Giacov**  
(Belgrado, 1959)  
CASE, 1995  
Olio su tela, cm. 51x41  
Firma e data sul verso.

€ 800/1.500

38345

**Marco Lodola**  
(Dorno, 1955)  
BALLERINA, 2000  
Smalto su tela, cm. 41x31  
Firma in basso a sinistra. Sul  
verso: firma e data. Autentica  
dell'autore su foto.

€ 450/800

38346

**Marco Lodola**  
(Dorno, 1955)  
BALLERINI  
Smalto su tela, cm. 41x31  
Firma in basso a destra.  
Autentica dell'autore su foto.

€ 450/800

38348

**Omar Ronda**  
(Biella, 1947)  
AMERICAN FROZEN, 2006  
Materie plastiche, cm. 50x50  
Firma, data e titolo sul verso.  
Autentica dell'autore su foto.

€ 1.700/2.500

38349

**Omar Ronda**  
(Biella, 1947)  
MARILYN FROZEN, 2005  
Materie plastiche, cm. 50x50  
Firma, data e titolo sul verso.  
Autentica dell'autore su foto.

€ 1.700/2.500

38350

**Omar Ronda**  
(Biella, 1947)  
MARILYN FROZEN, 2005  
Materie plastiche, cm. 50x50  
Firma, data e titolo sul verso.  
Autentica dell'autore su foto.

€ 1.700/2.500

38361

**Valentino Ghiglia**  
(Firenze, 1903 - 1960)  
MARINA, 1952  
Olio su cartone telato,  
cm. 32x41  
Firma e data in basso a  
destra. Sul verso: ex libris  
dell'autore.

€ 350/700

38362

**Renzo Grazzini**  
(Firenze, 1912 - 1989)  
FINESTRA  
Olio su cartone, cm. 35x50  
Firma in basso a sinistra.

€ 280/400

38363

**Luciano Guarnieri**  
(Firenze, 1930 - 2009)  
PAESAGGIO, 1948  
China e china acquerellata su  
carta, cm. 24x31  
Sigla e data in basso a destra.

€ 200/400

38366

**Enrico Paulucci**  
(Genova, 1901 - Torino, 1999)  
BARCHE  
Olio su tela, cm. 50x40  
Firma in basso a destra.  
Autentica dell'autore su foto  
con timbro Archivio Paulucci,  
n. 727.

€ 1.800/2.500

38367

**Silvio Polloni**  
(Firenze, 1888 - 1972)  
PAESAGGIO, 1968  
Olio su tela, cm. 50x70  
Firma in basso a destra. Sul  
verso: firma e data.

€ 350/500

38368

**Gino Romiti**  
(Livorno, 1881 - 1967)  
MARINA  
Matita su carta, cm. 20x25  
Firma in basso a destra.

€ 200/400

38446

**Franco Angeli**  
(Roma, 1935 - 1988)  
SENZA TITOLO, ANNI '70  
Tecnica mista su carta, cm.  
70x100  
Firma in basso a destra.

€ 700/1.200

38449

**Aldo Borgonzoni**  
(Medicina (BO), 1913 - Bologna, 2004)  
FIGURA, 1959  
Tempera su carta intelata, cm.  
35x50  
Firma e data in basso a  
sinistra. Opera dal ciclo  
"Le periferie". Certificato su  
fotografia dell' Archivio &  
Centro Studi Aldo Borgonzoni,  
n. AB0156.

€ 350/700

38453

**Sergio Dangelo**  
(Milano, 1932)  
MISTERO FRAGILE  
Tecnica mista su tela, cm.  
50x70  
Firma in basso al centro. Sul  
verso: firma e titolo. Autentica  
dell'autore su foto.

€ 800/1.200

38456

**Giuseppe Guerreschi**  
(Milano, 1929 - Nizza, 1985)  
COMPOSIZIONE H,  
1951/1952  
Olio su tela, cm. 70x50  
Firma e data sul verso.  
Autentica di Massimo  
Guerreschi su foto.

€ 2.000/5.000

38459

**Gianfranco  
Notargiacomo**  
(Roma, 1945)  
NIETZCHE, 1974  
Acrilico su tela, cm. 84x68  
Titolo in basso al centro. Sul  
verso: firma e data

€ 250/500

38462

**Ernesto Treccani**  
(Milano, 1920 - 2009)  
FIGURA  
Tecnica mista su tela, cm.  
70x50  
Firma in basso a destra.  
Certificato Comitato per la  
Tutela dell'Opera di Ernesto  
Treccani, n. 004302.

€ 400/800



38463  
**Pasquale Verrusio**  
(Roma, 1935 - 2012)  
SASSI, 1979  
Matite su carta, cm.  
Firma e data in basso a  
destra. Autentica dell'autore  
su foto.

€ 1.000/1.500

38466  
**Giuseppe Migneco**  
(Messina, 1908 - Milano, 1997)  
FIGURA, 1964  
China su carta riportata su  
tela, cm. 35x25  
Firma e data in basso a  
destra. Sul verso: timbro  
Galleria d'Arte Il Castello,  
Carpi. Autentica dell'autore  
su foto.

€ 400/800

38474  
**Renato Natali**  
(Livorno, 1883 - 1979)  
LA COCOMERAIA  
Olio su tela, cm. 70x60  
Firma in basso a destra e sul  
verso.

€ 1.000/2.000

38492  
**Gianfranco  
Notargiacomo**  
(Roma, 1945)  
GIORGIO DE CHIRICO, 1976  
Tecnica mista su carta, cm.  
100x70  
Firma e data in basso a  
destra. Autentica dell'autore  
su foto.

€ 200/400

38522  
**Gino Federici**  
(Milano, 1888 - 1973)  
PAESAGGIO CON PASTORE  
E GREGGE  
Tempera su tela, cm. 120x179  
Firma in basso a destra:  
G.Federici.

€ 1.000/2.000

38586  
**RAM (Ruggero Alfredo  
Michahelles)**  
(Firenze, 1898 - 1976)  
NUDO  
Olio su tela, cm. 55x33

€ 800/1.200

38676  
**Rodolfo Marma**  
(Firenze, 1923 - 1998)  
VIA DELLE CALDAIE, 1978  
Olio su tela, cm. 60x30  
Firma e data in basso a  
destra. Sul verso: firma, data  
e titolo.

€ 400/600

38677  
**Gino Paolo Gori**  
(Firenze, 1911 - 1991)  
VIA DEI CERRETANI  
Olio su tavola, cm. 36x15  
Firma in basso a sinistra. Sul  
verso: firma e titolo.

€ 300/500

38681  
**Danilo Gedè**  
(Livorno, 1911)  
VECCHIA LIVORNO  
Olio su tela, cm. 70x100  
Firma in basso a destra. Sul  
verso: firma e titolo.

€ 100/200

38711  
**Enzo Faraoni**  
(S. Stefano Magra, 1920)  
LA MODELLA, 1965  
Matite colorate su carta, cm.  
45x32  
Firma e data in basso a  
destra.

€ 180/250

38717  
**G. Pellegrini**  
NATURA MORTA  
Olio su compensato, cm.  
43x61  
Firma in basso a destra.

€ 350/700

38718  
**G. Pellegrini**  
MELE  
Olio su compensato, cm.  
25,5x41,5  
Firma in basso a destra.

€ 350/700

38763  
Ribalta  
lustrata in noce e radica di  
noce con cornici a filetto,  
scarabattolo interno con due  
sportellini centrali e due ai  
lati, angoli scantonati, quattro  
cassetti sul fronte di cui uno  
più piccolo, piedi a mensola,  
Emilia, fine XVII inizio XVIII  
sec., cm. 127x116x60

€ 3.500/4.500

38936  
**Silvio Loffredo**  
(Parigi, 1920 - Trebbiano, 2013)  
FIGURA SEDUTA  
Olio su cartone, cm. 51x37,5  
Firma in basso a destra.

€ 280/350

39220  
**Roberto Crippa**  
(Milano, 1921 - Bresso, 1972)  
SENZA TITOLO  
Serigrafia, mm.670x490; es.  
21/99  
Firma in basso a destra,  
tiratura in basso a sinistra.  
Sul verso "riproduzione  
dell'originale"

€ 50/100

39567  
**Giovanni March**  
(Tunisi, 1894 - Livorno, 1974)  
CALAMBRONE  
Olio su tela, cm. 30,5x40  
Firma in basso a destra.  
Sul verso: firma, titolo e  
dichiarazione di autenticità  
datata 1968.

€ 500/800

39578  
**Marc Dalessio**  
(Los Angeles, 1972)  
L'APE  
Olio su tavola, cm. 30x20  
Firma in basso a destra.

€ 350/700

39582  
**Mario Marcucci**  
(Viareggio, 1910 - 1992)  
MARINA (STUDIO PER  
MARINA), ANNI '60  
Acquarello su carta, cm.  
24.5x33  
Firma in basso a destra.

€ 250/500

39583  
**Ferruccio Pagni**  
(Livorno, 1866 - Torre del Lago, 1935)  
TRAMONTO  
Olio su cartone, cm. 9,3x14,3  
Firma in basso a destra.

€ 400/600

39588  
**Giovanni Battista De  
Salvo**  
(Savona, 1903 - 1964)  
NUDO DISTESO, FINE ANNI  
'30  
Olio su tela, cm. 51x91,5

€ 400/600

39653  
**Ennio Pozzi**  
(Sesto Fiorentino, 1893 - 1972)  
BIMBA CHE DORME, 1936  
Matita su carta, cm. 27x20  
Firma e data in basso a  
destra.

€ 100/200

39656  
**Natali**  
RITRATTO DI DONNA  
Olio su cartone, cm. 29x22  
Firma in basso a sinistra.

€ 100/200

39657  
**Anonimo del XX sec.**  
CASE  
Acrilico su tela, cm. 30x40  
Firma illeggibile in basso  
a destra. Sul verso: timbro  
Cinque Fiori Arte, Milano.

€ 100/200

39659  
**Marco Menghelli**  
FIGURE AL TAVOLO, 1968  
Olio su tavola, cm. 50x40,5  
Firma e data in basso a  
destra.

€ 100/200

39660  
**Anonimo del XX sec.**  
STRADA CON FIGURA  
Olio su compensato, cm.  
38x32  
Firmato in basso a destra:  
"Bini"

€ 100/150

39661  
**John Jacobsmeyer**  
(Ann Arbor, 1964)  
NUDO DISTESO  
Matita su carta, cm. 48,5x35

€ 100/200

39664  
**Lauro Lessio**  
(Cavarzere, 1942)  
SEGNI (DITTICO), 1973  
Matita e tempera su carta, cm.  
70x50 (ciascuno)  
Firma e data in basso a  
destra.

€ 100/200

39749  
**Scimmia**  
in terracotta dipinta e  
smaltata, XX sec., cm.  
44,5x33 (rotture)

€ 350/700

39750  
**Andrea Raccagni**  
(Imola, 1921 - 2005)  
FUNGO DI CHERNOBYL  
Poliuretano, cm. 28,5x27,5

€ 600/800

39751  
**Andrea Raccagni**  
(Imola, 1921 - 2005)  
FUNGO DI CHERNOBYL  
Poliuretano, cm. 23,5x16  
Firma in basso

€ 500/800

39752  
**Andrea Raccagni**  
(Imola, 1921 - 2005)  
IMMAGINE COSMICA  
SOSPESA  
Metallo e tessuto dipinto, cm.  
89x65

€ 1.200/1.800

39755  
**Andrea Raccagni**  
(Imola, 1921 - 2005)  
CINTURA  
Metallo e cuoio, cm. 21x28

€ 300/600

39758  
**Andrea Raccagni**  
(Imola, 1921 - 2005)  
MARIA GRAZIA, 1990  
Poliuretano espanso e materie  
plastiche, cm. diam. 120  
Firma, titolo, dedica e data sul  
verso.

€ 1.200/1.800

39759  
**Andrea Raccagni**  
(Imola, 1921 - 2005)  
SENZA TITOLO, 1974  
tecnica mista e collage su  
cartone, cm. 58x58  
Firma al centro. Sul verso  
firma e dedica.

€ 300/600

39760  
**SISA**  
SENZA TITOLO  
Collage polimerico, cm.  
46,5x47  
Firma in basso a destra.

€ 180/300

39905  
**Oswaldo Medici Del  
Vascello**  
(Torino, 1902 - Firenze, 1978)  
ELEFANTE, 1974  
Tecnica mista su carta, cm.  
50x70  
Firma, data e titolo sul verso.  
Dalla serie "Gli Animali, n. 1".

€ 200/400

39965  
**Tommaso Tommasi**  
(Arbus, 1955)  
PAESAGGIO CON FIGURE,  
1994  
Olio su tela, cm. 60x80  
Firma in basso a sinistra, sul  
verso: firm, data e titolo.

€ 180/280

39966  
**Andrea Granchi**  
(Firenze, 1947)  
SENZA TITOLO, 1992  
Olio su tela, cm. 50x70  
Firma e data in basso a  
destra.

€ 180/280

39967  
**Walter Falconi**  
(Bengasi, 1935)  
LUCE E OMBRE  
Olio su tela, cm. 40x60  
Firma in basso a destra.

€ 180/280

39968  
**Americo Mazzotta**  
(Collecchio, 1941)  
RITRATTO DI DONNA, 2003  
Olio su tela, cm. 60x50  
Firma e data in basso a  
destra.

€ 180/280

39969  
**Tommaso Tommasi**  
(Arbus, 1955)  
RITRATTO, 1994  
Olio su tela, cm. 40x30  
Firma e data in basso a  
destra. Sul verso: firma e data.

€ 150/250

40006  
**Piero Dorazio**  
(Roma, 1927 - Todi, 2005)  
SENZA TITOLO, 1975  
Acquatinta, mm. 500x700;  
es. 31/125  
Firma e data in basso a  
destra, tiratura in basso a  
sinistra.

€ 200/300

40118  
**Michele Casella**  
(Ortona, 1892 - Milano, 1989)  
IL CANCELLO, 1975  
China su carta, cm.  
27,5x37,5  
Firma e data in basso a  
sinistra.

€ 200/300

40204  
**Anonimo del XX sec.**  
DOPO LA LETTURA  
Olio su compensato, cm.  
24x17

€ 100/200

40242  
**Scuola Italiana, fine XIX  
sec.**  
RITRATTO DI BAMBINA  
Olio su tela, cm. 45,5x35

€ 250/350

40243  
**Martin Fasani**  
VOLTO DI RAGAZZO  
ITALIANO  
Acquerello su carta, cm.  
45x32  
Firma in basso a destra, titolo  
in basso a sinistra.

€ 400/600

40286

**Vieri Vagnetti**

(Firenze, 1936 - 1994)

PESCATORE SUL MOLO,  
1946

Tecnica mista su carta, cm.  
22x31

Firma in basso a destra, data  
in basso a sinistra. Sul verso:  
dichiarazione di autenticità  
del figlio

€ 200/300

40288

**Anonimo del XIX sec.**

LA LETTURA

Olio su tavola, cm. 17,5x22,5

€ 200/400

40292

**Anonimo del XX sec.**

CASTELLO

Olio su cartone, cm.

28,5x39,5

€ 200/300

40294

**Ernesto Treccani**

(Milano, 1920 - 2009)

FIGURA

Olio su tela, cm. 70x50

Firma sul verso.

€ 700/1.000

40296

**Ernesto Treccani**

(Milano, 1920 - 2009)

FIGURA IN BLU

Olio su tela, cm. 60x40

Firma in basso a destra e sul  
verso.

€ 600/800

40297

**Ernesto Treccani**

(Milano, 1920 - 2009)

FIGURA COLORATA

Olio su tela, cm. 70x50

Firma in basso a destra.

€ 500/800

40298

**Enzo Pregno**

(Alessandria d'Egitto, 1898 - Firenze, 1972)

VASO CON FIORI

Olio su tela, cm. 70x50.5

Firma in basso a destra.

Sul verso: etichetta Arte  
Contemporanea, Firenze.

€ 500/1.000



## INDICE AUTORI

- Ajmonè Giuseppe - 9489, 41986  
 Alciaii Antonio Ambragio - 33032  
 Alessandrini Renato - 29859  
 Aliotti Massimiliano - 42873  
 Angeli Franco - 38446  
 Anivitti Filippo - 37715, 37716  
 Annigoni Pietro - 9432  
 Anonimo del XIX sec. - 13708, 33617, 33677, 33736, 33742, 35789, 40288, 40322, 40864, 41904, 42462, 42808, 42820, 42875, 42878, 42880  
 Anonimo del XX sec. - 1838  
 Anonimo del XX sec. - 13598, 13686, 13749  
 Anonimo del XX sec. - 18156, 22897  
 Anonimo del XX sec. - 27285, 32285  
 Anonimo del XX sec. - 32286, 33635, 33683  
 Anonimo del XX sec. - 33691  
 Anonimo del XX sec. - 33710, 33747, 33764  
 Anonimo del XX sec. - 34112  
 Anonimo del XX sec. - 37696  
 Anonimo del XX sec. - 39657, 39660, 40204, 40292, 40334, 40335, 40338, 40347, 40348, 40746, 40835  
 Anonimo del XX sec. - 40867  
 Anonimo del XX sec. - 40881, 41933, 41943, 42015, 42017, 42816, 42893, 43219, 43447  
 Anonimo XIX-XX sec. - 40863, 42016, 42817  
 Anonimo XX sec. - 13715, 13732, 13734, 40845  
 Anonimo, fine XIX sec. - 33729  
 Argiolas Silvia - 43142  
 Arnulf Georges - 33723  
 Attardi Massimo - 37850  
 Attardi Ugo - 41235, 41236  
 Attr. a Antonio Varni - 43150  
 Attr. a Santo Bertelli - 43151  
 Attribuito a Filippo De Pisis - 9457  
 Aubertin Bernard - 41138, 41139  
 Baccinetti Aldo Augusto - 40343  
 Balsamo - 40851  
 Balsamo Vincenzo - 40852  
 Baracchini G. - 33678, 33711  
 Bardelli Roberta - 31891  
 Bartolena Giovanni - 42440  
 Bausi Francesco - 32279  
 Bendini Vasco - 40362  
 Bernard Sabina - 43141  
 Bernardini Piero - 35350  
 Berti Jean Mario - 42568, 42569  
 Boccacci Marcello - 13720, 42123, 42455, 42939  
 Böcklin Carlo - 9504  
 Bonafedi Carlo - 41895  
 Bonafedi L. - 33700  
 Bordi Mario - 36790, 40342  
 Borgianni Guido - 7590, 9515, 31196, 31197, 31198, 31200, 31201, 31202, 31203, 31204, 32282, 32283, 33684, 33739, 41780, 41782, 41951, 42709  
 Borgognoni Adolfo - 40948  
 Borgognoni Romeo - 30198  
 Borgonzoni Aldo - 38449  
 Borsato Renato - 42699  
 Bottozzo Stefano - 40752, 40753  
 Bradley Martin - 40355  
 Brandes Matthias - 43233  
 Briante Ezzelino - 37717  
 Brindisi Remo - 41835, 42041  
 Brioschi Antonio - 41932  
 Bucci Mario - 42312  
 Cacciarini Gianni - 29148  
 Camminati Aurelio - 40947  
 Campeggi Silvano - 32723, 32727  
 Campigli Massimo - 43449  
 Canogar Raphael - 40360  
 Capessiero Vittorio - 41600  
 Capocchini Ugo - 31192, 33015, 33016, 34118, 42457  
 Cappello Emanuele - 9799, 41930, 41938  
 Cargnel Lucio - 42521, 42522  
 Carmi Eugenio - 41980  
 Casella Michele - 40118  
 Caselli - 33734  
 Caselli Giuseppe - 40339  
 Cassinari Bruno - 40356  
 Castelli Clément - 40539  
 Catalani Alessandro - 40337  
 Ceccobelli Bruno - 27119, 40363  
 Ceconi Giuseppe - 43242  
 Celi Giuseppe - 30370  
 Chadwick Lynn - 41204  
 Chaplin Elisabeth - 42872  
 Chiostrini Carlo - 41897  
 Chiostrini Enrichetta - 42813  
 Chiti Batelli Folco - 13250, 13252, 31437, 41126, 42613  
 Ciapini D. - 40373  
 Ciaurro Salvatore - 9497  
 Cipollà Gioacchino - 6907, 6908  
 Cirillo - 40313, 40314, 40316, 40320  
 Conti Primo - 32722, 36317  
 Corazzi Enrico - 40432  
 Corcos Renzo - 42112  
 Costalonga Franco - 41144  
 Cozzi Mauro - 41924  
 Guarnieri Luciano - 16487  
 Crippa Roberto - 39220  
 da Firenze Claudio - 32284  
 Dalessio Marc - 39578  
 Dami Ken - 43314  
 Dangelo Sergio - 38453  
 Dani Piero - 42575  
 De Angelis G. - 11453  
 De Angelis Vitaliano - 31885  
 de Chirico Giorgio - 35667  
 De Moor Christian - 32720  
 De Poli Fabio - 41124  
 De Rosa Raffaele - 41781  
 De Salvo Giovanni Battista - 39588  
 Della Bruna F. - 33627  
 Domenici Carlo - 40699, 41663, 41972, 41974  
 Donati Lazzaro - 27279  
 Domez D. - 42811  
 Donzelli Bruno - 41134, 41135  
 Dorazio Piero - 40006  
 Egervary Potemkin Ágost - 30200  
 Fabbri Alfredo - 41242  
 Fabbri Giovanni - 41247  
 Faccinanco Athos - 43099, 43100  
 Falconi Walter - 39967  
 Fantuzzi Eliano - 41937  
 Faraoni Enzo - 35658, 35659, 35660, 35661, 38711, 41940, 42700  
 Farulli Fernando - 22870, 31188, 36322, 41936, 42701  
 Fasani Martin - 40243  
 Federici Gino - 38522  
 Fergnani Corrado - 43267, 43292  
 Ferrazzi Ferruccio - 42012  
 Filippelli Cafiero - 42014  
 Filippini Ada - 40736  
 Finzi Ennio - 6432  
 Fiorini Ilio - 10245  
 Focardi Ruggero - 42803  
 Fontani Voltolino - 33689, 42851  
 Francesconi Mario - 41778  
 Frosecchi Paolo - 42491  
 Fusi Walter - 37231  
 Galimberti Maurizio - 43076, 43077, 43078  
 Gambassini Umberto - 42125  
 Gedè Danilo - 38681  
 Gentilini Franco - 25507  
 Germanà Mimmo - 41146, 41987, 43079, 43080, 43104  
 Ghelli Giuliano - 29123  
 Ghiglia Paulo - 33630  
 Ghiglia Valentino - 35211, 38361, 42925  
 Giacov Damian - 38038, 38039  
 Gioli Francesco - 42804  
 Giorgi Fabrizio - 43520  
 Gonnelli Lorenzo - 42124  
 Gordigiani Eduardo - 31690  
 Gori Gino Paolo - 38677, 42438, 42534, 42537  
 Granchi Andrea - 39966  
 Grassellini Giuliano - 24487  
 Grazzini Renzo - 38362, 42445  
 Greco Emilio - 9438, 31190, 43464  
 Grosz George - 41202  
 Guarnieri Luciano - 32300, 38363, 41945, 42313  
 Guerreschi Giuseppe - 38456  
 Guttuso Renato - 42524, 43252  
 Hollaender Alfonso - 31109  
 Jacobsmeyer John - 39661  
 De Kestabi Indrek Paul - 40357  
 Kraczyzna Swietlan - 32724  
 La Cognata Giovanni - 43097  
 Lessio Lauro - 39664  
 Levy Moses - 33011, 33012  
 Liberatore Fausto Maria - 13743, 42454  
 Liegi Ulvi - 33732  
 Ligabue Antonio - 43311  
 Lissa - 32725  
 Lodola Marco - 38345, 38346  
 Loffredo Silvio - 9500, 25282, 25403, 31889, 31898, 31899, 31900, 31901, 33641, 33692, 38936, 41784, 42439, 42499, 42710, 42772  
 Lorenzetti Adolfo - 31890  
 Lusini - 9490  
 Luxardo Giorgio - 43519  
 Maccari Mino - 5272, 9253, 9254, 9498, 10081, 35212, 42773, 42819  
 Maladi Mario - 33721, 33738  
 Malenotti Emilio - 41233, 41237  
 Malinconci Nazzareno - 41934, 41939, 41941  
 Manfredi Giuseppe - 13740, 13758  
 Mannucci Cipriano - 34113  
 Manzù Giacomo - 2470, 36314, 41125, 41626  
 March Giovanni - 33698, 35690, 39567  
 Maruccci Mario - 9427, 13563, 13697, 31113, 39582, 41123, 41794, 41795, 42517, 42615  
 Marinello Monica - 32726  
 Marmà Rodolfo - 38676, 41914, 42530, 42536, 42538, 42539, 42540, 42541, 43197, 43199  
 Martelli Alfredo - 31228  
 Masi Roberto - 43101  
 Masoni Mauro - 43251  
 Massani Pompeo - 40561, 40562, 40575  
 Matsuyama Shuhei - 27030, 27031  
 Matta Sebastian - 42526  
 Mattioli Armenio - 40484  
 Mazzi Aldo - 40742, 40743, 40744, 40745, 40748, 40749, 40750, 40751  
 Mazzotta Americo - 39968  
 McGarrell James - 38037  
 Medici Del Vascello Osvaldo - 39905  
 Melandri - 43516  
 Menghelli Marco - 39659  
 Meucci Michelangelo - 42134  
 Midollini Sirio - 42444  
 Migliorini Dino - 32298, 35666, 37856, 37857, 37858, 41649  
 Migneco Giuseppe - 37845, 38466  
 Milo (Renato) - 32290  
 Minguzzi Luciano - 31886, 31887  
 Monachesi Sante - 25875, 32998  
 Monaci Aleardo - 36316  
 Montanarini Luigi - 42452  
 Moriconi Aldo - 43512  
 Morrison Anna - 41950  
 Munari Bruno - 41615  
 Nardoni Sergio - 43094, 43095  
 Natali - 39656  
 Natali Renato - 33606, 33675, 38474, 41971, 42771  
 Notargiacomo Gianfranco - 38459, 38492  
 Omiccioli Giovanni - 9426, 42446  
 Ori Luciano - 36315  
 Oriani Pippo - 41985  
 Orlandi Ferruccio - 40323  
 Ortino Michele - 42442  
 Pagliazzi Francesco - 42849, 42850  
 Pagni Ferruccio - 39583  
 Paltrinieri Oreste - 40310, 40311, 40318, 40324, 40340, 40341  
 Panza Giovanni - 41127, 43486  
 Paoli Bruno - 42697  
 Parigini Novella - 41946  
 Parronchi Agnese - 42696  
 Paszkowsky Giovanni - 30375  
 Paulucci Enrico - 38366, 40560  
 Pellegrini G. - 38717, 38718  
 Perrone Gianfranco - 43280  
 Pettinato Italo - 41935  
 Piatti Antonio - 37728  
 Pignatelli Ercole - 43289  
 Pincherle Adriano - 36623  
 Pinto Bruno - 36318  
 Piombanti Giuseppe - 31894  
 Pisa Alberto - 33020  
 Pistolesi Silvestro - 41919, 41920, 41921  
 Pizzi Cannella Piero - 41141  
 Poletti Edmondo - 36323  
 Polikratys Giorgio - 25438, 25440, 41948  
 Polloni Silvio - 34110, 38367, 41248, 41968, 42711, 43184  
 Possenti Antonio - 41929, 42871  
 Pozzi Ennio - 39653  
 Pradella Italo - 40305  
 Pregno Enzo - 1326, 5271, 13569, 13691, 13699, 32292, 34114, 40298  
 Pusole Pierluigi - 42831  
 Raccagni Andrea - 39750, 39751, 39752, 39755, 39758, 39759, 43310  
 RAM (Ruggero Alfredo Michahelles) - 35703, 38586  
 Rapisardi Alfio - 1315, 1340, 31896, 42448  
 Reggiani Mauro - 41201  
 Reyundo I. - 41923  
 Rognoni Franco - 43241  
 Romagnoli Angiolo - 40434, 40437  
 Romiti Gino - 38368  
 Ronda Omar - 38348, 38349, 38350  
 Rosati Alberto - 41250  
 Rosini Ferruccio - 40849  
 Rossi A. - 40308, 40326  
 Rossoni Duilio - 1335  
 Saetti Bruno - 9491, 9499  
 Saporetto Adolfo - 13737  
 Sarnari Franco - 40304  
 Sbrana Antonio - 32293  
 Scatizzi Sergio - 33007, 41597, 42533, 42614, 42714  
 Scheggi Paolo - 42826, 42827, 42828, 42829  
 Scortecchi Abramo - 32728  
 Scuffi Marcello - 43096  
 Scuola Europea XVIII-XIX sec. - 40435, 40436  
 Scuola Italiana, fine XIX sec. - 40242  
 Scuola Romana, XVIII sec. - 43525  
 Scuola Veneta XX sec. - 33030  
 Semeghini Pio - 9425, 13237  
 Senet Y Pérez Rafael - 27289  
 Serafini Giuseppe - 42498  
 Signorini Telemaco - 9509  
 SISA - 39760  
 Sokov Leonid - 43505  
 Soni A. - 41762  
 Sorbi Raffaele - 35671  
 Sospizio Seve - 41969, 42127  
 Sozzi Giandomenico - 43140  
 Squillantini Remo - 41925, 41926  
 Staude Hans Joachim - 41947  
 Stefanelli Romano - 14661  
 Succi Edoardo - 41944  
 Talani Giampaolo - 42531, 42565  
 Tamburini Mario - 40344  
 Tielkemeier Ken - 29862  
 Tirinnanzi Nino - 22157, 25412, 25421, 25424, 25426, 25436, 25437, 31194, 32294  
 Tolini A. - 40319, 40330  
 Tomea Fiorenzo - 13235, 13236, 37234  
 Tommasi Gino - 31112  
 Tommasi Ludovico - 34117  
 Tommasi Tommaso - 39965, 39969  
 Tommei G. - 40331  
 Torricini Alfredo - 33643  
 Toschi Ermanno - 13712  
 Tosi Arturo Attribuito a - 13678, 13726  
 Treccani Ernesto - 16688, 38462, 40294, 40296, 40297, 40301, 42040, 42447, 43200  
 Turcato Giulio - 36324  
 Uncini Giuseppe - 43312  
 Vagnetti Gianni - 34089, 34106, 40569, 40573, 40574  
 Vagnetti Vieri - 40286  
 Venturi Venturino - 29876  
 Verrusio Pasquale - 38463  
 Viani Lorenzo - 41927  
 Vignozzi Piero - 42459, 42460  
 Woodman Betty - 42822  
 Yakovlev Vladimir Igorevich - 43536  
 Zago Erma - 40830  
 Zangrando Giovanni - 41901  
 Zorn Anders Leonard - 18154  
 Zorzi Giovanni - 42877

## CONDIZIONI DI VENDITA

1. La Casa d'Aste Pananti è incaricata a vendere, in locali aperti al pubblico, gli oggetti affidati in nome e per conto dei mandanti, come da atti registrati all'Ufficio I.V.A. di Firenze. Non potranno farle carico obblighi se non quelli discendenti dal mandato.
2. All'atto dell'aggiudicazione l'acquirente dovrà provvedere al pagamento del prezzo, diritti e quant'altro in contanti, oppure tramite bonifico bancario: BANCA POPOLARE COMMERCIO E INDUSTRIA, Sede di Firenze, Corso Tintori 10/12/14/16R FI, c/c 424 Pananti Casa d'Aste S.r.l. - ABI 05048 CAB 02800 - CIN K; SWIFT BLOPIT22. - IBAN IT84K050480280000000000424.
  - 2.1 La Casa d'Aste Pananti a propria discrezione, potrà acconsentire a che l'aggiudicatario versi solamente una caparra pari al 30% del prezzo stabilito con l'aggiudicazione, oltre ai diritti d'asta, le spese e quant'altro. In questo caso il completamento del pagamento dovrà avvenire entro e non oltre le ore 18:00 del lunedì successivo alla vendita.
  - 2.2 Dopo il pagamento gli oggetti venduti devono essere ritirati dall'acquirente a sua cura e rischio entro le ore 18:00 del lunedì successivo alla vendita, termine questo ultimo da considerarsi perentorio. La Casa d'Aste Pananti è autorizzata a non consegnare quanto aggiudicato se prima non si è provveduto all'integrale pagamento di quanto dovuto. La consegna del lotto aggiudicato avverrà presso i locali della Galleria Pananti.
  - 2.3 In caso di mancato adempimento nei termini perentori sopra stabiliti sarà facoltà della Casa d'Aste Pananti richiedere l'adempimento.

In caso di inadempimento laddove sia stata versata la caparra di cui al punto 2.1 la Casa d'Aste Pananti avrà la facoltà di chiedere la risoluzione di diritto del contratto di aggiudicazione attraverso semplice comunicazione scritta, trattenendosi, a titolo di penale, le somme già incassate, salvo in ogni caso il diritto al risarcimento del danno ulteriore.

In ogni altro caso di inadempimento la Casa d'Aste Pananti, fermo restando per essa il diritto di risoluzione del contratto con semplice comunicazione scritta, avrà diritto di ottenere il pagamento a titolo di penale forfettariamente predeterminata del 40% del prezzo di aggiudicazione.
3. L'asta sarà preceduta da un'esposizione delle opere durante la quale un responsabile della Casa d'Aste Pananti sarà a disposizione per ogni chiarimento. L'esposizione ha lo scopo di far bene esaminare lo stato di conservazione e la qualità degli oggetti e chiarire eventuali errori e/o inesattezze in cui si fosse incorsi nella compilazione del catalogo. Dopo l'aggiudicazione nessuna contestazione in merito potrà pertanto essere accolta, fatto salvo quanto previsto dal punto 4.
4. Eventuali contestazioni circa l'esattezza delle attribuzioni riportate nel catalogo d'asta dovranno essere mosse a mezzo raccomandata con ricevuta di ritorno da inviare entro e non oltre 8 giorni dalla data di aggiudicazione. Se la contestazione risultasse fondata, sulla base della documentazione che in ogni caso dovrà essere prodotta a cura e spese dell'aggiudicatario, la Casa d'Aste Pananti sarà tenuta esclusivamente al rimborso delle somme già percepite senza interessi, dietro restituzione dei beni aggiudicati, senza alcun ulteriore obbligo di risarcimento a nessun titolo. Infatti la Casa d'Aste Pananti, nella propria qualità di mandataria, non potrà ritenersi responsabile per le attribuzioni ed expertise relativi ai lotti battuti.
5. La Casa d'Aste Pananti, pur adoperandosi con la massima serietà e scrupolosità, non potrà ritenersi responsabile per eventuali errori in cui dovesse incorrere nell'esecuzione di offerte scritte o telefoniche. Pertanto l'offerente, nel compilare l'apposito modulo dovrà accuratamente controllare i numeri dei lotti, le descrizioni e le cifre indicate. La richiesta di partecipazione telefonica sarà accettata esclusivamente se formulata per iscritto almeno 4 ore prima della vendita.

La Casa d'Aste Pananti si riserva il diritto di registrare le offerte telefoniche declinando ogni responsabilità nei confronti dell'aggiudicatario in relazione alle offerte formulate telefonicamente.
6. Non sono ammesse contestazioni in merito all'aggiudicazione dei lotti, che viene decisa dal banditore in modo insindacabile.
7. Durante la gara il direttore della vendita ha la facoltà di riunire o di separare i lotti. Lo stesso, in qualità di mandatario, potrà compiere tutte quelle attività per il migliore espletamento del mandato.
8. L'acquirente, oltre al prezzo di aggiudicazione, dovrà corrispondere il 25% dello stesso, per diritti d'asta, spese ed IVA.
- 8.1 Il ritiro immediato del bene sarà possibile dopo l'effettivo pagamento che dovrà avvenire in contanti, con assegno circolare, bancario o bonifico.
9. Le stime relative al possibile prezzo di vendita, stampate sotto la descrizione dei lotti riportati nel catalogo, sono espresse in Euro e non comprendono i diritti d'asta previsti al punto 8. Tuttavia, essendo tali stime effettuate con largo anticipo rispetto alla data dell'asta, potranno essere soggette a revisione, che verrà adeguatamente comunicata al pubblico durante l'asta.
10. Il presente regolamento viene accettato automaticamente da tutti coloro che concorreranno alla vendita all'asta. I partecipanti alla vendita dichiarano che ogni eventuale controversia derivante dal presente atto sarà deferita in via esclusiva alla cognizione del Foro di Firenze, accettando contestualmente in tal modo l'esclusiva giurisdizione italiana.

# PARTECIPAZIONE ALL'ASTA PER CORRISPONDENZA

Spett.

GALLERIA PANANTI  CASA d'ASTE  
D A L 1 9 6 8

Palazzo Peruzzi de' Medici - Via Maggio, 28/A - 50125 FIRENZE  
Tel. +39 055 2741011 - Fax +39 055 2741034

www.pananti.com

Chi non può essere presente in sala ha la possibilità di partecipare all'asta inviando alla nostra sede questa scheda compilata e una copia di un documento valido.

Io sottoscritto

abitante a

Prov.

CAP

Via

n.

Email

Tel.

Con la presente scheda intendo partecipare alla vostra prossima asta del 17-18 Luglio 2014 alle condizioni specificate nel catalogo e nel sito, le quali dichiaro di aver letto e quindi di conoscere, concorrendo fino ad un massimo di Euro come sotto descritto:

NOME DELL'AUTORE

Lotto n.

OFFERTA MASSIMA EURO (In lettere)  
\*per l'offerta telefonica indicare solo il recapito

NOME DELL'AUTORE	Lotto n.	OFFERTA MASSIMA EURO (In lettere) *per l'offerta telefonica indicare solo il recapito

Ai sensi e per gli effetti del Dlgs 196/2003 si rende noto che i dati personali saranno oggetto di trattamento anche mediante l'utilizzo di procedure informatiche e telematiche per finalità direttamente connesse con l'attività della Casa d'Aste Galleria Pananti (invio materiale informativo, divulgativo, ecc.). Relativamente al suddetto trattamento l'interessato potrà esercitare tutti i diritti di cui all'art. 7 del Dlgs. 196/2003.

Cod. Fiscale.

Firma

Ai sensi e per gli effetti degli artt. 1341 e 1342 c.c. il sottoscritto dichiara di aver attentamente letto e quindi di approvare specificamente le clausole n. 1, 2, 2.1, 2.2, 2.3, 3, 4, 5, 6, 7, 8, 8.1, 9, 10 delle condizioni di vendita riportate sul catalogo e sul sito, oltre al regolamento sul retro della presente.

Luogo e data,

Firma

## **R E G O L A M E N T O**

1. Le condizioni di vendita sono quelle specificate sul catalogo dell'asta.

2. L'offerta per corrispondenza equivale all'alzata di mano in sala.

All'aggiudicazione andrà aggiunto il 25% quale diritti d'asta compresa IVA.

3. L'offerta per corrispondenza sarà valida fino a che sarà uguale o superiore al massimo prezzo battuto in sala.

4. Nel caso ci giungessero, per una stessa opera, più offerte di pari importo, l'opera verrà aggiudicata alla prima offerta pervenutaci.





GALLERIA PANANTI  CASA d'ASTE  
D A L 1 9 6 8

Palazzo Peruzzi de' Medici - Via Maggio, 28/A - 50125 FIRENZE - Tel. +39 055 2741011 - Fax +39 055 2741034

[www.pananti.com](http://www.pananti.com)