



GALLERIA PANANTI  **CASA d'ASTE**
D A L 1 9 6 8

**AUTORI DEL XIX E XX SEC.
ARTE MODERNA E CONTEMPORANEA**

ESPERTI

Arte Moderna e Contemporanea

Piero Pananti

Filippo Pananti

Arte Italiana, dipinti,
disegni e sculture del XIX e XX sec.

Andrea Baboni

Grafica e Edizioni

Paolo Parri

Dipinti,
mobili e oggetti di Antiquariato

Massimo Bartolozzi

Emanuele Castellani

Tessuti, tappeti e arazzi

Claudio Martinelli

Arte orientale

Francesco Morena

Gioielli e orologi

Alfredo Fiorentino

Auto storiche

Alessandro Bruni

Franco Bellucci

Franco Mazzetti

Direzione

Filippo Pananti

Amministrazione

Lisjana Karafili

Mirko Mercuri

Magazzino/Consegne

Salvatore Schipani - Marco Magni

Contabilità

Ivonne Seitz

Consulente per il restauro

L'Atelier restauro dipinti

Grafica e design

Luchi Design - Firenze

Fotografia

Marco Giacomelli

Ufficio Stampa

Mara Amorevoli

Bianca Zani Pananti

press@pananti.com

Referente per il sud Italia

Enrico Caruso

enrico@pananti.com

Referenti per Palermo

Alfredo Fiorentino

alfredo@pananti.com

Antonella Amorelli

antonella@pananti.com

**AUTORI DEL XIX E XX SEC.
ARTE MODERNA E CONTEMPORANEA**

ESPOSIZIONE

dal 5 al 12 febbraio 2016
orario 10.00/13.00 - 14.00/19.00

ASTA

Sabato 13 febbraio 2016, ore 10.30 e 16.00



**AUTORI DEL XIX E XX SEC.
ARTE MODERNA E CONTEMPORANEA**

Seconda sessione dal lotto 300 al 582
Sabato 13 febbraio, ore 16.00

300

Umberto Coromaldi

(Roma, 1870 - 1948)

PAESAGGIO

Pastelli su cartoncino, cm. 49x30

Firma e dedica in basso a destra.

€ 400/600

301

Attr. a Pietro Saltini

TESTA DI VECCHIA

Olio su carta, cm. 15,5x14

€ 200/300

302

Enrico D'Assia

(Roma, 1927 - Francoforte, 2000)

COPIA DI BOZZETTI SCENOGRAFICI PER WALLENSTEIN

Tempera su carta, cm. 50x35

Firma e titolo sul verso.

€ 300/400

303

Erma Zago

(Venezia, 1880 - 1942)

GRUPPO DI DONNE

Olio su tavola, cm. 18,5 x 26

Firmato in basso a destra: E.Zago.

€ 500/1.000

304

Francesco Raffaello Santoro

(Fuscaldo, 1844 - Roma, 1927)

RITRATTO DI SIGNORA

Acquerello su carta riportata su tela,

cm. 54x36

Firmato in basso a destra: Fran. Raf.

Santoro. Sul verso, ad inchiostro:

"Francesco Raf. Santoro/ 14 Via Porta Pinciana/ (Studio)/ Roma".

€ 2.000/3.000

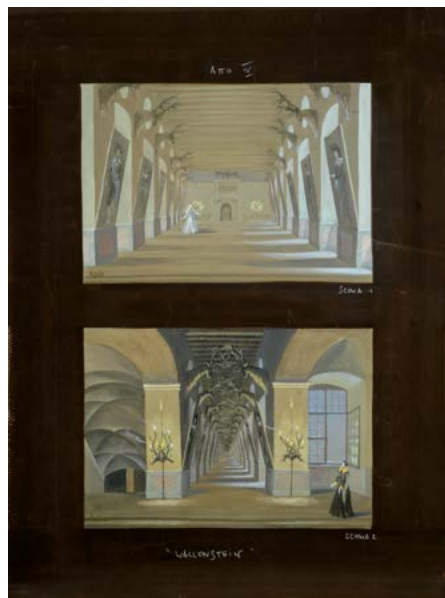
300



301



302



303



304



305



306



307



308

305

Giuseppe Sabatelli

(Firenze, 1813 - 1843)

PROFILO DI UOMO CON BARBA

Olio su tela, cm. 20,5x24

Firmato in basso a sinistra:

"Giuseppe Sabatelli/dono all'amico Piatti".

€ 600/1.200

306

Gaele Covelli

(Crotona, 1872 - 1932)

RITRATTO VIRILE, 1909

Olio su tela, cm. 78x51

Firma e data in alto a destra.

€ 400/600

307

Giuseppe De Sanctis

(Napoli, 1858 - 1924)

POSITANO, 1893

Olio su tavola, cm. 19,5x30,5

Firmato e datato in basso a sinistra: G. De Sanctis Positano maggio 93.

€ 500/1.000

308

Emanuele Rambaldi

(Pieve di Teco, 1903 - Savona, 1968)

PLACE DE LA CONCORDE, 1951

Olio su tela, cm. 50,5x60

Firma e data in basso a sinistra.

€ 1.500/2.500

309

Carlo Prada

(Milano, 1884 - S. Margherita Ligure, 1960)

PAESAGGIO TOSCANO, 1951

Olio su tela, cm. 46x65

Firma e data in basso a destra. Sul verso:
etichetta I° mostra figurativa di pittura
contemporanea città di Desio, 1952.

€ 1.500/2.500

309



310

Federico Rossano

(Napoli, 1835 - 1912)

MARINA CON PESCATORI

Olio su tavola, cm. 9,8x18,6

Firmato in basso a destra: Rossano.
Sul verso: firma a matita dell'autore.

€ 850/1.200

310



311

Giuseppe Casciaro

(Ortelle, 1863 - Napoli, 1945)

STRADA CON FIGURE

Pastelli su carta, cm. 21x24,5

Firmato in basso a sinistra: G. Casciaro.

Sul verso: timbro Giuseppe Casciaro. (rotture)

€ 200/400

311



312

Federico Rossano

(Napoli, 1835 - 1912)

FIGURA DISTESA

Olio su tavola, cm. 7,8x11

Firmato in basso a destra: F. Rossano.

€ 500/800

312





313

313

Francesco Paolo Michetti

(Tocco di Casauria, 1851 - Francavilla al mare, 1929)

LA FUNZIONE RELIGIOSA

Olio su carta, cm. 75x95

Firmato in basso a destra: P. Michetti.

Sul verso: disegno a matita con figure.

€ 700/1.200



314

314

Francesco Capuano

(Napoli, 1854 - 1908)

PAESAGGIO CON TORRENTE

Olio su tela, cm. 70x104

Firmato in basso a destra: F. Capuano.

€ 500/800



315

315

Roberto Carignani

(Napoli, 1894 - 1975)

FIGURE CON VESUVIO SULLO SFONDO

Olio su tavola, cm. 58x45

Firmato in basso a destra: R. Carignani.

€ 300/500

316

Giuseppe Casciaro

(Ortelle, 1863 - Napoli, 1945)

CALETTA

Pastelli su carta, cm. 23,5x31

Firmato in basso a destra: "G. Casciaro/.."

Sul verso: timbro Giuseppe Casciaro, Napoli.

€ 400/600

316



317

Nicolas De Corsi

(Odessa, 1882 - Napoli, 1956)

PAESAGGIO AL TRAMONTO CON FIGURE

Olio su cartone, cm. 35x50

Firma in basso a destra. Sul verso: timbro

Galleria Giosi, Napoli.

€ 1.500/2.500

317



318

Giovanni Battista Amendola

(Episcopo di Sarno, 1848 - Napoli, 1887)

GLI INNAMORATI, 1915

Bronzo, cm. 40

Firma e data sul retro.

€ 1.000/1.500

318





322



323

324



322

Alfonso Simonetti

(Napoli, 1840 - Castrocielo, 1892)

STRADA AL TRAMONTO CON PASTORI E GREGGE

Olio su tela, cm. 72x148,5

Firma in basso a destra.

€ 2.000/3.000

323

Attr. a Antonino Leto

PASSEGGIATA

Olio su tela, cm. 14,5x9,5

Firmato in basso a destra: Leto (la firma appare coeva).

€ 1.500/2.500

324

Luca Postiglione

(Napoli, 1876 - Napoli, 1936)

RITRATTO DI DONNA

Olio su tavola, cm. 23,5x17

€ 800/1.200

325

Gabriele Carelli

(Napoli, 1820 - Toulon, 1900)

AMALFI, 1898

Acquerello su carta, cm. 20x36,2

Firmato e datato in basso a destra:

G. Carelli 1898/Amalfi.

€ 1.500/2.500

325



326

Angiolo Volpe

(Livorno, 1943)

VENDEMMIA

Olio su tela, cm. 60x80

Firma in basso a sinistra e sul verso.

€ 700/1.200

326



327

Angiolo Volpe

(Livorno, 1943)

IMPRESSIONE LUNGO L'ARNACCIO DURANTE

LA PIOGGIA, 1980

Olio su tela, cm. 50x90

Firma in basso a destra. Sul verso: firma, data e titolo; etichetta Galleria Pallavicini, Firenze.

€ 1.000/2.000

327



328

Angiolo Volpe

(Livorno, 1943)

CHIOGGIA

Olio su tela, cm. 50x70,5

Firma in basso a destra. Sul verso: firma e titolo; etichetta Galleria d'Arte Pallavicini, Firenze.

€ 700/1.500

328





329



330



331



332

329

Giovanni March

(Tunisi, 1894 - Livorno, 1974)

NATURA MORTA, 1958

Olio su tela, cm. 61x52,5

Firma e data in basso a destra. Sul verso: timbro
Galleria La Pantera, Lucca.

€ 1.000/2.000

330

Renato Natali

(Livorno, 1883 - 1979)

ROSE

Olio su faesite, cm. 40x30

Firma in basso a destra e sul verso.

€ 800/1.200

331

Lando Landozzi

(Livorno, 1887 - 1959)

PESCATORI

Olio su compensato, cm. 18x29,5

Firma in basso a destra.

€ 800/1.600

332

Giovanni Lomi

(Livorno, 1889 - 1969)

MARINA CON FIGURE

Olio su compensato, cm. 16x20

Firma in basso a destra. Sul verso: Timbro Galleria
San Barnaba timbri ed etichetta Galleria Athena.

€ 1.100/1.500

333

Ferruccio Rontini

(Firenze, 1893 - Livorno, 1964)

STRADA NEI CAMPI

Olio su tela, cm. 70x100

Firma in basso a sinistra.

€ 500/1.000

334

Giulio Cesare Vinzio

(Livorno, 1881 - Firenze, 1940)

CAVALLO ALL'APERTO

Olio su tavola, cm. 50x60

Firma in basso a destra. Sul verso: etichetta con iscrizione ad inchiostro "Dino Uberti.."; etichetta dattiloscritta "Impresa vendite all'asta E. Cristofano e figlio Vittorio".

€ 800/1.200

335

Renato Natali

(Livorno, 1883 - 1979)

MARINA PORTO

Olio su compensato, cm. 28,5x40

Firma in basso a sinistra.

Sul verso: titolo e firma.

€ 1.500/2.500

336

Corrado Michelozzi

(Livorno, 1883 - 1965)

ZINIE

Olio su masonite, cm. 60x45

Firma in basso a sinistra.

Sul verso: titolo e firma.

€ 800/1.000

336



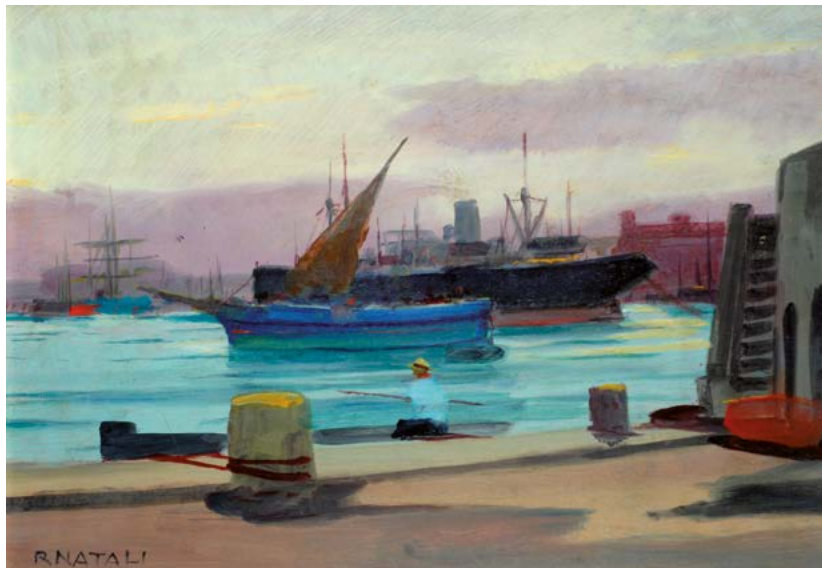
333



334



335





337



339



338



340

337

Renato Natali
(Livorno, 1883 - 1979)

FIORI

Olio su compensato, cm. 42,5x29
Firma in basso a destra.

€ 1.500/2.500

338

Ferruccio Rontini
(Firenze, 1893 - Livorno, 1964)

CASOLARE, 1960

Olio su tela, cm. 30x40
Firma e data in basso a destra e sul verso.

€ 1.200/1.500

339

Giovanni March
(Tunisi, 1894 - Livorno, 1974)

CAFFETTIERA E FRUTTI, (1915-20)

Olio su tavola, cm. 35x25
Firma in alto a destra.

€ 600/800

340

Giovanni March
(Tunisi, 1894 - Livorno, 1974)

FIGURINA E SCOGLI, (1915-20)

Olio su tavola, cm. 29x47
Sul verso: firma e titolo; timbro Il Ponte Galleria
d'Arte, Firenze.

€ 800/1.200



341



342



345

343



344



341

Giovanni March

(Tunisi, 1894 - Livorno, 1974)

VASO CON FIORI

Olio su cartone, cm. 30x40

Firma in alto a destra.

€ 500/700

342

Carlo Domenici

(Livorno, 1898 - 1981)

VENDEMMIA

Olio su faesite, cm. 50x70

Firma in basso a sinistra.

Sul verso: firma e titolo;
etichetta Galleria d'Arte
Stefanini; etichetta Botique
del quadro, Livorno.

€ 700/1.000

343

Carlo Domenici

(Livorno, 1898 - 1981)

VENDEMMIA

Olio su faesite, cm. 70x50

Firma in basso a sinistra.

Sul verso: firma e titolo.

€ 600/800

344

Carlo Domenici

(Livorno, 1898 - 1981)

L'ALBERO SECOLARE

Olio su faesite, cm. 75x50

Firma in basso a destra.

Sul verso: firma e titolo.

€ 700/1.000

345

Gino Romiti

(Livorno, 1881 - 1967)

MARINA, 1963

Olio su faesite, cm. 30x40

Firma e data in basso a

sinistra.

€ 700/1.000



346

346

Carlo Domenici

(Livorno, 1898 - 1981)

ARATURA

Olio su compensato, cm. 29,5x50

Firma in basso a destra.

€ 800/1.200



347

347

Renato Natali

(Livorno, 1883 - 1979)

NATURA MORTA

Olio su compensato, cm. 35x25,5

Firma in basso a sinistra.

€ 2.500/3.500



348

348

Cafiero Filippelli

(Livorno, 1889 - 1973)

INTERNO

Olio su compensato, cm. 20x25

Firma in basso a destra e sul verso.

€ 350/700



349

349

Giovanni Lomi

(Livorno, 1889 - 1969)

PASTORI CON GREGGE

Olio su faesite, cm. 35x50

Firma in basso a sinistra.

€ 1.000/1.500

351

Renato Natali

(Livorno, 1883 - 1979)

ARCO

Olio su tavola,

cm. 49,5x33

Firma in basso a destra.

€ 3.000/5.000

352

Renato Natali

(Livorno, 1883 - 1979)

NATURA MORTA CON ZUPPIERA

Olio su compensato,

cm. 42,5x62,5

Firma in basso a destra.

€ 3.000/5.000

352



353

Renato Natali

(Livorno, 1883 - 1979)

ARCO

Olio su tavola, cm. 50x35

Firma in basso a destra.

€ 3.000/5.000

351



353





354

354

Carlo Domenici

(Livorno, 1898 - 1981)

PAESAGGIO CON BUTTERO E BUOI

Olio su compensato, cm. 60,5x80

Firma in basso a destra.

€ 1.500/2.500



355

355

Renato Natali

(Livorno, 1883 - 1979)

CALAMBRONE

Olio su tavola, cm. 45x56

Firma in basso a destra.

€ 2.000/4.000



356

356

Cafiero Filippelli

(Livorno, 1889 - 1973)

INTERNO CON FIGURE

Olio su compensato, cm. 25x35

Firma in basso a sinistra. Sul verso: timbro e firma Collezione Mario Borgiotti.

€ 2.000/3.000



357

357

Renato Natali

(Livorno, 1883 - 1979)

PESCI

Olio su compensato, cm. 39,5x60

Firma in basso a sinistra. Sul verso: timbro Lelio Tomei.

€ 2.500/3.500



358



359

358

Gino Romiti

(Livorno, 1881 - 1967)

STRADA AL MARE

Olio su faesite, cm. 15x20

Firma in basso a destra.

€ 500/1.000

359

Gino Romiti

(Livorno, 1881 - 1967)

STRADA

Olio su faesite, cm. 15,5x20

Firma in basso a destra.

€ 500/1.000

360



360

Renato Natali

(Livorno, 1883 - 1979)

PIAZZA CAVOUR

Olio su compensato, cm. 50x70

Firma in basso a destra.

Sul verso: firma e titolo.

€ 2.500/3.500

361



361

Cafiero Filippelli

(Livorno, 1889 - 1973)

STRADA E FIGURE, 1951

Olio su compensato, cm. 13x18

Firma in basso a destra.

Sul verso: dedica, firma e data.

€ 850/1.200



362

362

Ferruccio Rontini

(Firenze, 1893 - Livorno, 1964)

GREGGE SULLA STRADA, 1938

Olio su compensato, cm. 70x99,5

Firmato e datato in basso a destra: F. Rontini XVII.

€ 2.200/3.200



363

363

Renato Natali

(Livorno, 1883 - 1979)

CONCERTINO

Olio su compensato, cm. 49,5x70,5

Firma in basso a destra e sul verso.

€ 3.000/4.000



364

364

Ferruccio Rontini

(Firenze, 1893 - Livorno, 1964)

RITORNO, 1946

Olio su tela, cm. 95x167,5

Firma e data in basso a destra. Sul verso: firma e titolo.

€ 3.300/4.300



365

365

Ferruccio Rontini

(Firenze, 1893 - Livorno, 1964)

IL VITELLO, 1938

Olio su tavola, cm. 70x100

Firmato e datato in basso a destra: F. Rontini XVII.

€ 1.800/2.200



366

366

Renuccio Renucci

(Livorno, 1880 - 1947)

POLLAIO

Olio su compensato, cm. 43x70

Firma in basso a sinistra.

€ 900/1.200

367

Carlo Domenici

(Livorno, 1898 - 1981)

MERIGGIO IN COTETO, 1935

Olio su compensato, cm. 44x58,5

Firma in alto a destra.

Sul verso: firma, titolo e data.

€ 2.400/3.400

368

Renato Natali

(Livorno, 1883 - 1979)

RIPOSO, (1935)

Olio su compensato, cm. 69,5x49

Firma in basso a sinistra.

€ 2.000/4.000

369

Renato Natali

(Livorno, 1883 - 1979)

VECCHIA BANCHINA DEL PORTO

Olio su faesite, cm. 50x69,5

Firma in basso a destra.

Sul verso: firma e titolo.

€ 2.700/3.500

368



367



369





370

Renato Natali

(Livorno, 1883 - 1979)

BARUFFA, (1932)

Olio su compensato, cm. 70,5x100

Firma in basso a destra. Sul verso: timbri ed etichetta Bottega d'Arte, Livorno.

€ 12.000/15.000

371

Aldo Affortunati

(Castenuovo Garfagnana, 1906 - 1991)

STRADA DI PERIFERIA

Olio su faesite,
cm. 40x60

Firma in basso a sinistra. Sul verso: firma e titolo; etichetta Effedue, Campi Bisenzio.

€ 400/600

372

Ovidio Gragnoli

(Grosseto, 1893 - Firenze, 1953)

LIBERAZIONE, 1946

Olio su cartone,
cm. 50x68,5

Firma e data in basso a sinistra.

€ 1.000/2.000

373

Ovidio Gragnoli

(Grosseto, 1893 - Firenze, 1953)

CONVERSAZIONE

Olio su compensato,
cm. 31x25,5

Firma in basso a sinistra.

€ 600/800

374

Paulo Ghiglia

(Firenze, 1905 - Roma, 1979)

RITRATTO DI RAGAZZA

Olio su tela, cm. 60x50
Firma in basso a destra,
dedica sul verso.

€ 1.000/2.000

375

Enzo Faraoni

(S. Stefano Magra, 1920)

NATURA MORTA, 1975

Olio su tavola,
cm. 62x38

Firma e data in alto al centro.

€ 500/700

371



372



373

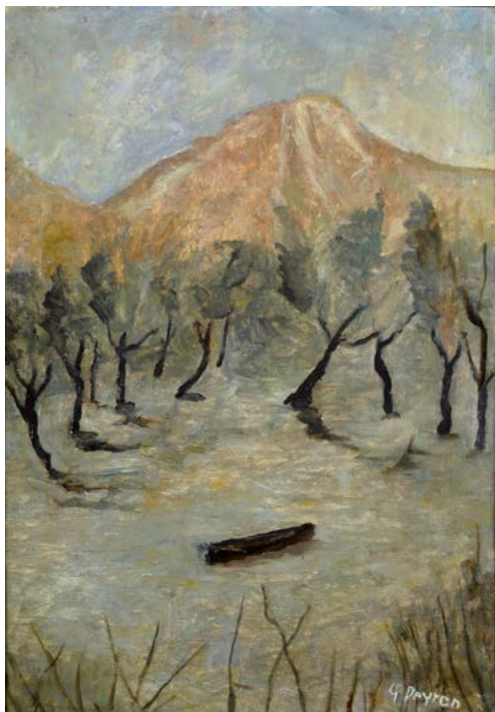


374



375





376

376

Guido Peyron

(Firenze, 1898 - 1960)

RADURA

Olio su tela, cm. 56x40

Firma in basso a destra.

€ 1.000/2.000

379

Giulio Salti

(Barberino di Mugello, 1899 - Firenze, 1987)

RITRATTO DI DONNA

Olio su cartone, cm. 47x34,5

Firma in basso a sinistra.

€ 600/800

377

Enzo Faraoni

(S. Stefano Magra, 1920)

NATURA MORTA, 1974

Olio su tavola, cm. diam. 49,5

Firma in alto al centro.

Sul verso: firma e data; timbro

Galleria Falsetti, Prato.

€ 500/700

380

Giulio Salti

(Barberino di Mugello, 1899 - Firenze, 1987)

LA VIOLINISTA, (1974)

Olio su faesite, cm. 78x59,5

Firma in basso a destra.

Sul verso: firma e data.

€ 1.800/2.500



377

378

Silvio Loffredo

(Parigi, 1920 - Trebbiano, 2013)

BATTISTERO

Olio su tela, cm. 60x50

Firma in alto a sinistra.

Sul verso: firma e dedica.

€ 600/800

378



379



380



381
RAM (Ruggero Alfredo Michahelles)
 (Firenze, 1898 - 1976)
 NATURA MORTA,
 1956
 Olio su compensato,
 cm. 30x50
 Firma in basso a
 destra. Sul verso:
 firma, data e timbro
 dell'autore.

€ 800/1.200

382
Nino Tirinnanzi
 (Greve in Chianti, 1923 - 2002)
 CESTINO CON
 FRUTTA E
 TOVAGLIOLO
 Tecnica mista su
 carta riportata su
 cartone, cm. 18x25
 Firma in basso a
 destra.

€ 280/380

383
Dyalma Stultus
 (Trieste, 1901 - 1977)
 IL BANCO DELLA
 VERDURA
 Pastelli su carta,
 cm. 45,5x31
 Firma in basso a
 sinistra.

€ 500/1.000

384
Raffaello Arcangelo Salimbeni
 (Firenze, 1914 - 1991)
 AUTORITRATTO,
 (1943)
 Olio su cartone,
 cm. 31x23
 Sul verso: dedica e
 firma autografa.

€ 350/450

385
Raffaello Arcangelo Salimbeni
 (Firenze, 1914 - 1991)
 LOTTATORI
 Gesso, cm. 33,5

€ 550/650

381



382



383



384



385

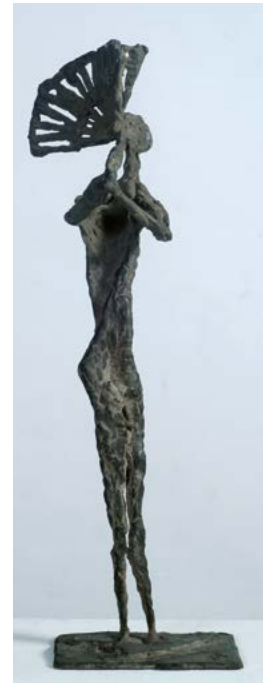




386



387



388



389



390

386

Paulo Ghiglia

(Firenze, 1905 - Roma, 1979)

LA LETTURA

Olio su tela, cm. 100x70

Firma in alto a destra.

€ 1.500/2.500

387

Paulo Ghiglia

(Firenze, 1905 - Roma, 1979)

CONTADINELLA, 1948

Olio su cartone, cm. 39x32

Firma e data in alto a destra e sul verso.

€ 400/600

388

Raffaello Arcangelo

Salimbeni

(Firenze, 1914 - 1991)

DONNA CON VENTAGLIO,

1959

Bronzo, cm. 35,5

Firma e data alla base.

€ 700/1.000

389

Giuseppe Fraschetti

(Firenze, 1879 - 1956)

MERCATO DI SANTO

SPIRITO, 1932

Olio su tela, cm. 48x59

Firma in basso a destra.

Sul verso: firma e data;

timbri Antonio Parronchi,

Firenze.

€ 700/1.000

390

Giuseppe Fraschetti

(Firenze, 1879 - 1956)

LA FONTANA DI PIAZZA

S. SPIRITO

Olio su tela, cm. 52x68,5

Firma in basso a destra.

Sul verso: firma e titolo.

€ 400/800

391

Baccio Maria Bacci

(Firenze, 1888 - 1974)

FRANCESCANO CHE DIPINGE (P. LEOPOLDO INGRANDISCE UN
DISEGNO PER IL CARTONE DEI "BARROCCIAI"), 1926

Olio su tavola, cm. 25,5x18,5

Firma e data in basso a destra.

Sul verso: titolo e data.

€ 700/1.000

392

Baccio Maria Bacci

(Firenze, 1888 - 1974)

PORTATRICE D' ACQUA, 1951

Olio su cartoncino riportato su tela, cm. 45x34

Firma e data in basso a destra.

Sul verso: titolo e data.

€ 1.500/2.000

393

Enrico Sacchetti

(Roma, 1877 - Firenze, 1967)

L'ARRIVO

Tempera su carta, cm. 61x49

Firma in basso a destra.

€ 1.500/2.000

391



393



392





394

394

Moses Levy

(Tunisi, 1885 - Viareggio, 1968)

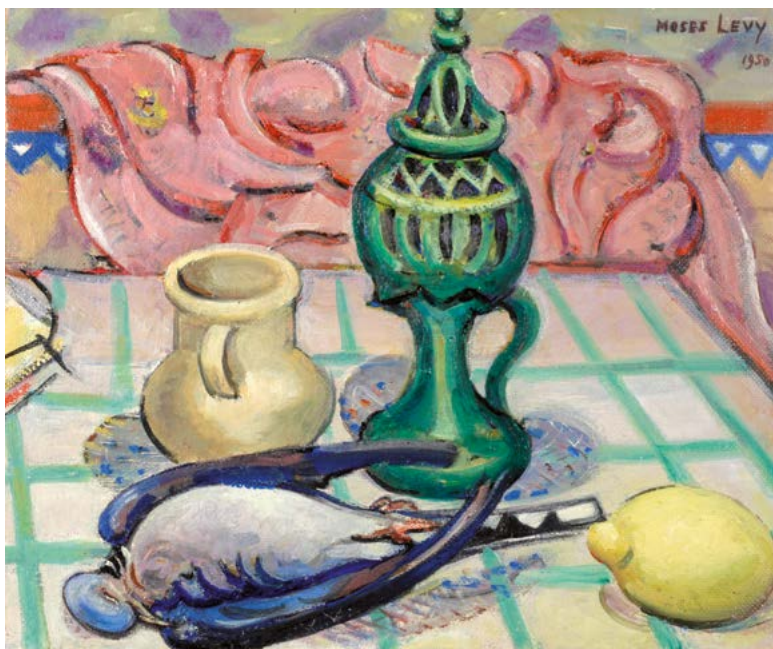
DARSENA A VIAREGGIO, 1958

Olio su faesite, cm. 37,5x45,7

Firma e data in basso a destra e al verso:
1958 / Moses / Levy.

Provenienza: Eredi Levy.

€ 4.000/6.000



395

395

Moses Levy

(Tunisi, 1885 - Viareggio, 1968)

**NATURA MORTA CON VASI, LIMONE E
PERNICE, 1950**

Olio su faesite, cm. 37,5x44,5

Firma e data in alto a destra: Moses Levy /
1950.

Provenienza: Eredi Levy.

€ 2.000/4.000



396

396

Moses Levy

(Tunisi, 1885 - Viareggio, 1968)

SPIAGGIA

Olio su cartoncino, cm. 22x32

Firma in basso a sinistra. Sul verso: dedica
dell'autore con data 1954.

€ 7.000/8.000

397

Eduardo Gordigiani

(Firenze, 1866 - Popolano di Marradi, 1961)

NATURA MORTA CON VENTAGLIO

Olio su tavola, cm. 38x41,5

Firma in basso a destra.

€ 600/1.200

399

Carlo Passigli

(Firenze, 1881 - 1953)

VENEZIA

Olio su cartone, cm. 25x36,5

Firmato in basso a destra: Passigli.

€ 300/500

400

Oswaldo Tofani

(Firenze, 1849 - Parigi, 1915)

PAESAGGIO CON GALLINE E PAGLIAI, 1877

Olio su tela, cm. 21,5x27

Firma, data e dedica sul verso.

€ 300/500

401

Giuseppe Santelli

(Signa, 1880 - 1956)

IL CARRO DEL Fieno (FRONTE); IL POZZO (RETRO)

Olio su cartone, cm. 14x20

Firma in basso a sinistra.

€ 250/350

397



399



401



400





402

402

Filippo Marfori Savini
(Urbania, 1877 - Firenze, 1952)
PAESAGGIO LACUSTRE CON
BARCA E FIGURA
Olio su compensato, cm.
34x41,5
Firma in basso a destra.

€ 1.000/1.200

405

Antonio Zoppi
(Novara, 1860 - Firenze, 1926)
LAVANDAIE A ROCCA PIETORE,
1925
Olio su compensato, cm.
21x31,5
Firma e data in basso a sinistra.
Sul verso: firma e dedica.

€ 400/800



403

403

Ferruccio Pizzanelli
(Pisa, 1879 - 1950)
IL RIPOSO, 1927
Olio su cartone, cm. 47x57
Firma e data in basso a destra.

€ 1.200/2.000

406

Francesco Coleman
(Roma, 1851 - 1918)
L'IDILLIO FRA DUE GATTI, (1900)
Acquerello su cartone, cm.
18x26,5
Firma in basso a destra.
Sul verso: antico cartiglio
manoscritto con dati dell'opera.

404

Pompeo Massani
(Firenze, 1850 - 1920)
RITRATTO DI SIGNORA SEDUTA
Olio su cartone, cm. 22,5x17
Firmato in basso a destra:
P.Massani.

€ 450/650

€ 350/450



405

404



406

407

Alessio Issupoff

(Viatka, 1889 - Roma, 1957)

IL CARRETTO

Olio su cartone telato, cm. 25x40

Firmato e datato in basso a sinistra:

Alessio Issupoff.

€ 2.000/4.000

407



408

Ludovico Tommasi

(Livorno, 1866 - Firenze, 1941)

SALVATO DAL MARE

Olio su compensato, cm. 39,5x52,5

Firmato in basso a destra: L Tommasi.

€ 1.200/1.500

408



409

Cesare Ciani

(Firenze, 1854 - 1925)

SCROFE

Olio su cartone, cm. 17x27,5

Firma in basso a destra.

€ 350/700

409



410

Piero Focardi

(Settignano 1889 - Cannes 1945)

CONTROLUCE NELLA CORTE TIRRENICA, 1935

Olio su tavola, cm. 9,5x18

Firma in basso a destra. Sul verso: firma, data e titolo.

€ 350/450

410



410 Bis

Renato Natali

(Livorno, 1883 - 1979)

CAVALCATA

Olio su compensato, cm. 20x30,

Firma in basso a destra. Sul verso: firma e titolo

€ 1.000/1.500

410

Bis





411

411

Alfonso Hollaender

(Ratisbona, 1845 - Firenze, 1923)

LA BRUCIATAIA ALLE CASCINE

Olio su cartone, cm. 23,5x16,5

Sul verso: firma; antico cartiglio manoscritto con firma dell'autore e dati dell'opera.

€ 500/800



412

412

Giuseppe Magni

(Pistoia, 1869 - Firenze, 1956)

INTERNO CON SEDIA

Olio su tavola, cm. 13,5x20

Firmato in basso a destra:

G. Magni.

€ 550/650



414

414

Luigi Gioli

(San Frediano a Settimo, 1854 - Firenze, 1947)

PAESAGGIO, (1885)

Olio su tavola, cm. 17x31,5

Firmato in basso a destra:

LGioli.

€ 700/1.200

416

Ulvi Liegi

(Livorno, 1858 - 1939)

ALBERI

Olio su cartone,

cm. 15,5x22,5

Firma in basso a

sinistra. Sul verso:

"in segno d'amicizia/
l'amico/F. Cecc..".

€ 3.000/5.000



416

418

Ulvi Liegi

(Livorno, 1858 - 1939)

PAESAGGIO CON

GREGGE

Olio su tela riportata su

cartone, cm. 22x27,5

Firma in basso a destra

e a sinistra; sul verso:

"Ulvi Liegi, Colline
Livorno, Ottobre 1932".

€ 2.000/3.000





419

419

Giovanni Bartolena

(Livorno, 1866 - 1942)

PAESAGGIO

Olio su tavola
(coperchio di sigari),
cm. 12,7x19,5.

€ 1.000/2.000



420

420

Giovanni Bartolena

(Livorno, 1866 - 1942)

PAESAGGIO

Olio su tavola, cm. 10x16
Firma in basso a destra.

€ 1.000/2.000



421

421

Giovanni Bartolena

(Livorno, 1866 - 1942)

PAESAGGIO

Olio su tavola, cm. 10x16
Firma in basso a destra.

€ 1.000/2.000

422

Ulvi Liegi

(Livorno, 1858 - 1939)

ARDENZA, 1922

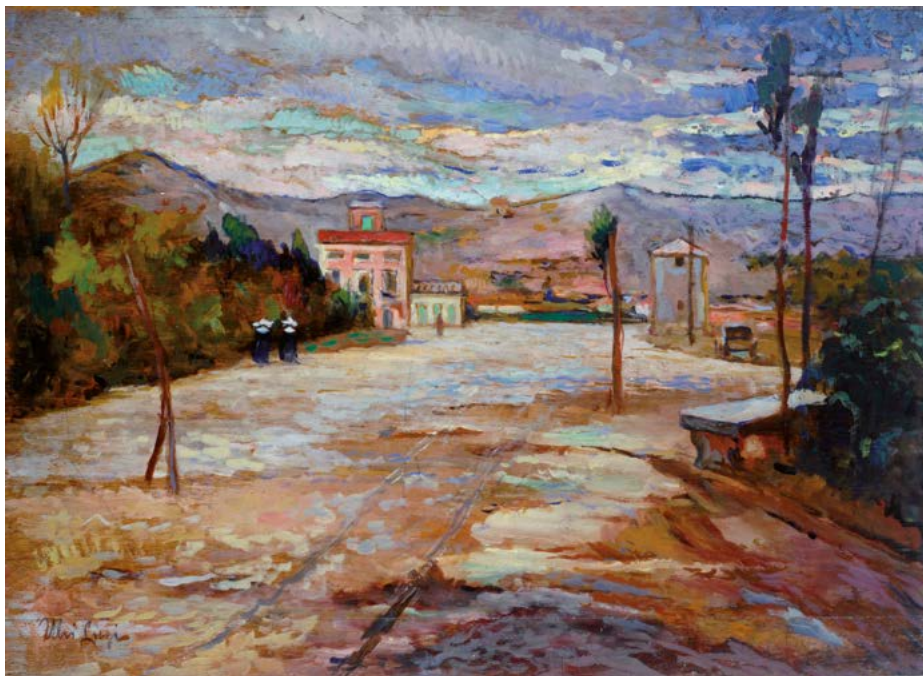
Olio su tavola, cm. 27x37,5

Firma in basso a sinistra.

Sul verso: Ritratto (a matita); a matita
"Ulvi Liegi/Ardenza/1922".

€ 6.000/8.000

422



423

Ulvi Liegi

(Livorno, 1858 - 1939)

SULLA STRADA DI MONTELUPO, 1893

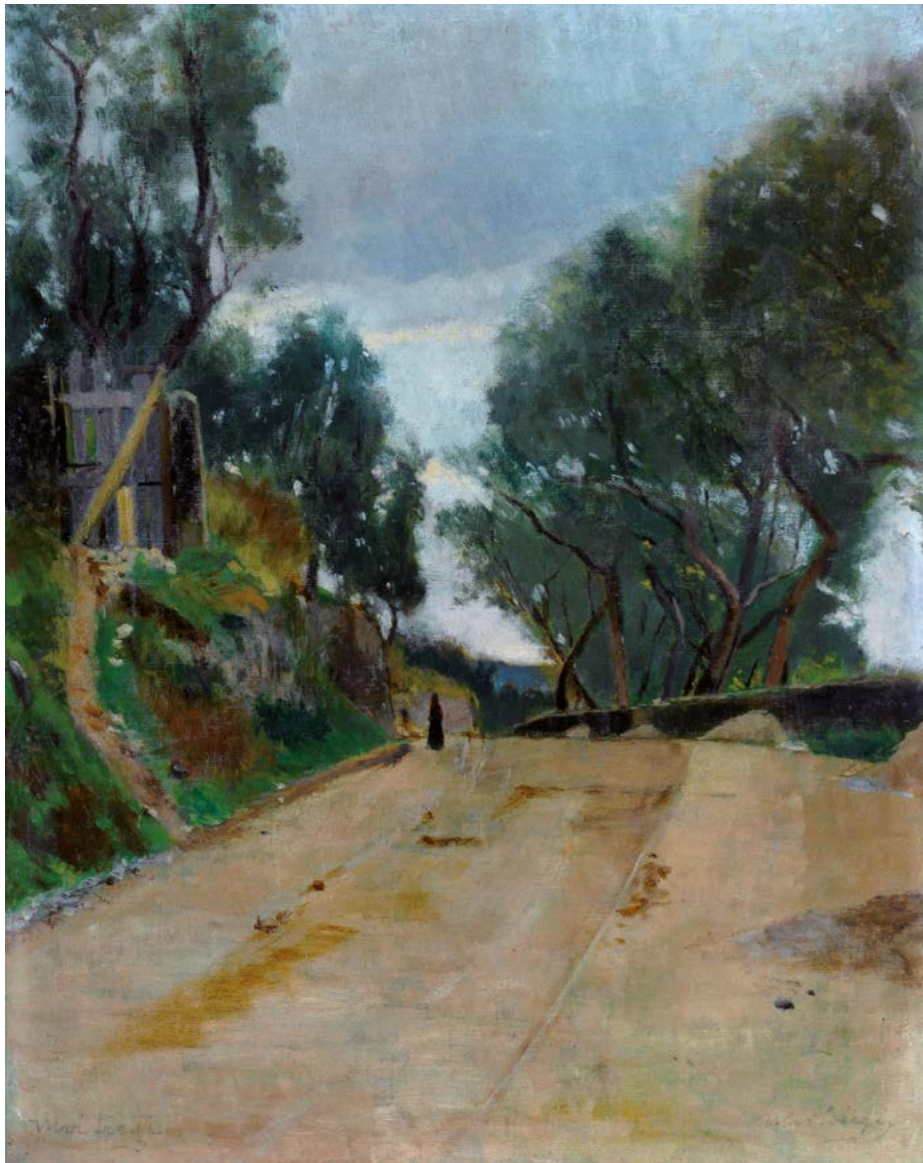
Olio su tela, cm. 40x32

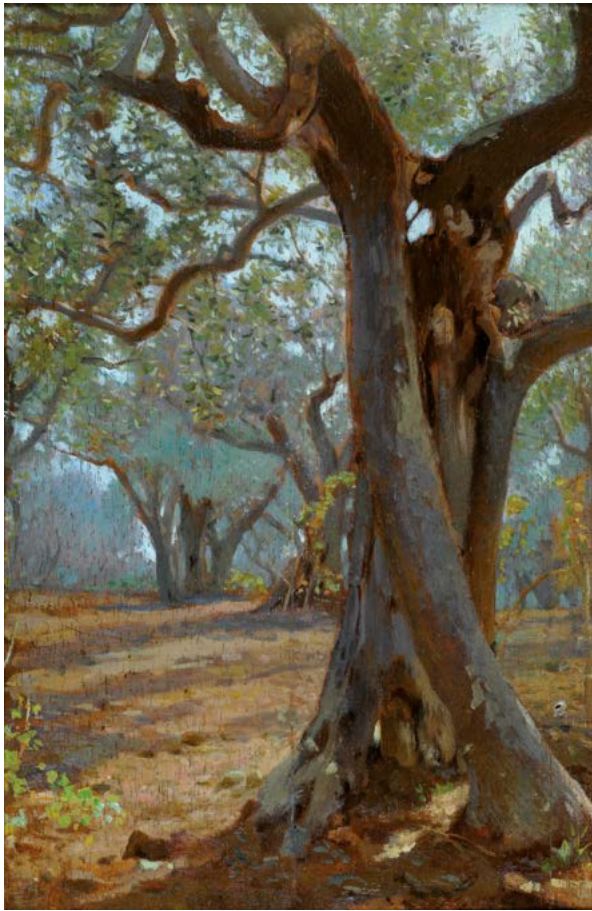
Firma in basso a destra. Sul verso: a
matita "Signa 1893 Novembre/ Sulla
strada di Montelupo";

etichette XVIII
Esposizione Biennale Internazionale
d'Arte Venezia, 1932, n. 188.

€ 10.000/15.000

423





424



425

424

Eugenio Cecconi

(Livorno, 1842 - Firenze, 1903)

ALBERI

Olio su legno (Scatola di sigari),
cm. 28,5x18

Firmato in basso a destra: ECecconi.

€ 5.000/6.000

426



425

Francesco Gioli

(San Frediano a Settimo, 1846 - Firenze, 1922)

DONNA CON BAMBINO SULLA TERRAZZA,
1903

Olio su cartone, cm. 66x53

Firma e data in basso a destra. Sul verso:
antica etichetta di riferimento con numero
264; timbro raccolta Enrico Angiolini.

€ 8.000/10.000

426

Ulvi Liegi

(Livorno, 1858 - 1939)

OTTOBRE IN VALSUGANA

Olio su cartone, cm. 24,5x34

Firma in basso a sinistra.

€ 6.000/8.000



428

428

Ulvi Liegi

(Livorno, 1858 - 1939)

SAN LEONARDO PRESSO PIAN DE GIULLARI, 1886

Olio su cartone, cm. 23x15

Siglato in basso a sinistra: UL. Sul verso: a matita "San Leonardo presso Pian de Giullari ottobre 1886"; timbro Bottega d'Arte con firma di Dino Masini, Livorno ; "Opera molto/fine del periodo di.../M.Borgiotti"; "Ricorda Signorini/la via/A.Fraschetti"; timbro e firma Antonio Parronchi, Firenze.

€ 8.000/10.000



429

429

Giuseppe De Nittis

(Barletta, 1846 - Saint Germain en Laye, 1884)

ANGOLO DI GIARDINO

Olio su tavola, cm. 21,8x12,7

Firmato in basso a destra: De Nittis. Provenienza: Angelo Sommaruga. Expertise di Enrico Piceni su foto.

Bibliografia: 1969; Pittura Italiana dell'800, Galleria Spinetti, Firenze, tav. 31; 1982, De Nittis, Catalogo Generale dell'Opera, Volume Secondo, Bramante Editrice, Busto Arsizio, n. 154; 1990, P. Dini - G.L. Marini, De Nittis, La vita, i documenti, le opere dipinte, Umberto Allemandi & Co., Torino, n. 391.

€ 15.000/18.000



430

430

Ugo Manaresi

(Ravenna, 1851 - Livorno, 1917)

VEDUTA COSTIERA, 1876

Olio su tela, cm. 31x50,5

Firmato e datato in basso a destra:
U. Manaresi, 1876.

€ 3.500/5.000



431

431

Ugo Manaresi

(Ravenna, 1851 - Livorno, 1917)

VEDUTA COSTIERA, 1876

Olio su tela, cm. 33,5x50

Firmato in basso a destra: "U.
Manaresi 1876".

€ 3.500/5.000



432

432

Carlo Markò

(Budapest, 1822 - Mosca, 1891)

PAESAGGIO, 1849

Olio su tela, cm. 31x40

Siglato e datato in basso a destra:
C. M./ K L /1849.

€ 3.500/5.000



433

Luigi Bechi

(Firenze, 1830 - 1919)

CIOCIARA

Olio su tela, cm. 131x96

Firmato in basso a destra: L. Bechi.

Provenienza: Galleria Geri, Milano; Collezione Vittorio, Duca.

€ 10.000/15.000



434

Plinio Nomellini

(Livorno, 1866 - Firenze, 1943)

INTERNO CON NATURA MORTA, (1938)

Olio su tela, cm. 115x129

Firma in alto a destra.

Esposizioni: 1998, I colori del sogno, Plinio Nomellini, 9 luglio - 13 settembre, Museo Civico G. Fattori, Villa Mimbelli; 1998, I colori del sogno, Plinio Nomellini, 26 settembre - 31 ottobre, Galleria Moderna di Palazzo Pitti, Firenze.

Bibliografia: 1998, I colori del sogno, Plinio Nomellini, a cura di Eleonora Barbara Nomellini, Allemandi, Torino, n. 71.y

€ 30.000/40.000



434 Bis

Telemaco Signorini

(Firenze, 1835 - 1901)

VITA DI PAESE, (1890-1895)

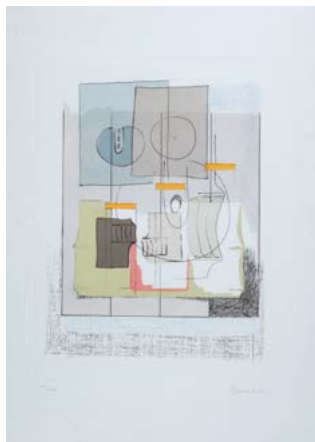
Olio su tela, cm. 45,3x70,5

Firmato in basso a sinistra: T Signorini.

€ 28.000/35.000



435



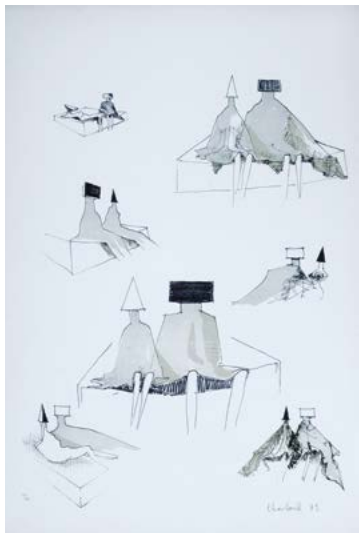
436



437



438



439



440



441

435
Agostino Bonalumi
(Vimercate, 1935 - Milano, 2013)
PROGETTO PER ESTROFLESSIONE
Litografia, mm. 500x350; es.
28/100
Firma in basso a destra, tiratura in
basso a sinistra. Sul verso: etichetta
Galleria La Piana, Palermo.

€ 500/1.000

436
Agostino Bonalumi
(Vimercate, 1935 - Milano, 2013)
PROGETTO PER ESTROFLESSIONE
Litografia, mm. 500x350; es.
27/100
Firma in basso a destra, tiratura in
basso a sinistra. Sul verso: etichetta
Galleria La Piana, Palermo.

€ 500/1.000

437
Carlo Carrà
(Quargnento, 1881 - Milano, 1966)
VIOLINISTA, 1961
Litografia, mm. 475x350 (battuta) ;
mm. 655x450 (foglio); es. 124/125
Firma in basso a destra, tiratura in
basso a sinistra.
Editore e Stampatore: Il Bisonte,
Firenze.
Bibliografia: 1976, Carlo Carrà –
Opera grafica, Neri Pozzi Editore,
Vicenza, n. 99, pag. 44.

€ 200/300

438
Lynn Chadwick
(Barnes, Great Britain, 1914 - Stroud, 2003)
DUE FIGURE, 1973
Litografia, mm. 700x500; es. 59/99
Firma e data in basso a destra,
tiratura in basso a sinistra.
Stampatore-Editore: Il Bisonte,
Firenze.

€ 200/300

439
Lynn Chadwick
(Barnes, Great Britain, 1914 - Stroud, 2003)
FIGURE SEDUTE (STUDI), 1973
Litografia, mm. 705x500; es. 59/99
Firma e data in basso a destra,
tiratura in basso a sinistra.
Stampatore-Editore: Il Bisonte,
Firenze.

€ 200/300

440
Marc Chagall
(Vitebsk, 1887 - Saint Paul de Vence, 1985)
"XX SIÈCLE" HOMMAGE A MARC
CHAGALL, 1969
Litografia a colori su Velin d'Arches,
mm. 500 x 360; es. 66/75
Firma in basso a destra.
Bibliografia: 1995, Marc Chagall. The
Illustrated Books: Catalogue raisonne.
Preface by Meret Meyer, C.P. Cramer,
Geneva, n° 80; 1998, Marc Chagall
Die Lithographien, Hatje Verlag, pag.
270 n° 572.

€ 900/1.800

441
Lucio Fontana
(Rosario di Santa Fè, 1899 - Comabbio, 1968)
SPAZIALE, 1968
Multiplo in pvc rosa, cm. 30x30
accompagnato dal volume Lucio
Fontana, fotografato da Ugo Mulas,
conservato nella confezione
originale in cartone stampato,
Editore Achille Mauri, Milano -
galleria Marlborough, Roma.

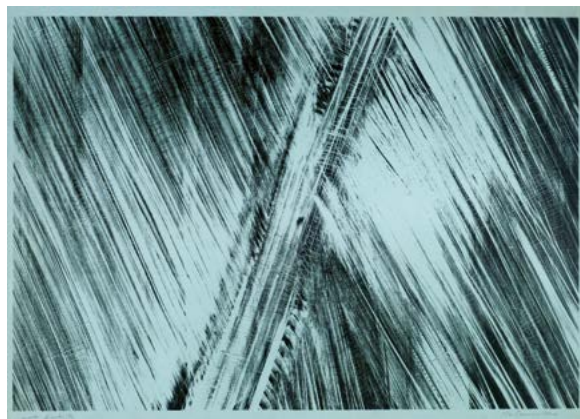
€ 4.000/5.000



442



443



444



445



446



447



448

442

Piero Guccione

(Scicli, 1935)

PAESAGGIO

Acquaforte, Acquatinta, mm. 500x400 (foglio); mm. 430x300 (battuta); es. XXXIV/XC

Firma in basso a destra, tiratura in basso a sinistra.

€ 500/1.000

443

Claudio Parmiggiani

(Reggio Emilia, 1943)

ANNUNCIAZIONE, 1975

Stampa offset su compensato (Dittico), cm. 107x90

Sul verso etichetta con dati dell'opera e firma dell'autore.

€ 2.500/3.500

444

Giò Pomodoro

(Orciano di Pesaro, 1930 - Milano, 2002)

STRUTTURE NELLO SPAZIO, (1961)

Litografia, mm. 643x455; es. p.a

Firma in basso a destra, tiratura in basso a sinistra. Stampatore-Editore: Il Bisonte, Firenze. Bibliografia: 1983, Catalogo il Bisonte, Firenze, n. 517.

€ 200/300

445

Graham Sutherland

(Londra, 1903 - Mentone, 1980)

TROIS FORMES DEBOUT, 1978

Litografia, mm. 700x500; es. 50/100

Firma in basso a destra, tiratura in basso a sinistra. Opera facente parte della cartella "Per il Cile" a cura di Elio Gabbuggiani, Edizioni della Bezuga, Firenze.

€ 200/400

446

Mario Tozzi

(Fossombrone, 1895 - Francia, 1979)

MARIO TOZZI - NEI VORTICI LEGGERI,

1979

Litografia a colori, mm. 700x500; es. 4/99

cartella di quattro litografie con un racconto di Piero Chiara.

Stamperia: S. Chiara, Urbino.

Edizioni: Forum Joni, Udine.

€ 1.500/2.500

447

Emilio Vedova

(Venezia, 1919 - 2006)

PRESENZA

Serigrafia e Offset, mm. 706x495; es. 50/100

Firma in basso a destra, tiratura in basso a sinistra. Opera facente parte della cartella "Per il Cile" a cura di Elio Gabbuggiani, Edizioni della Bezuga, Firenze.

€ 150/250

448

Alberto Viani

(Quistello, 1906 - Mestre, 1989)

L'ESPACE, 1978

Litografia, mm. 700x500; es. 92/99

Firma e data in basso a destra, tiratura in basso a sinistra.

Stampatore, Editore: Il Bisonte, Firenze.

€ 150/250



449

449

Pietro Annigoni

(Milano, 1910 - Firenze, 1988)

AIGLE, 1930

China su carta, cm. 44x64

Firma, data e titolo alla base.

€ 900/1.500



450

450

Nino Tirinnanzi

(Greve in Chianti, 1923 - 2002)

STRADA DI CAMPAGNA

Olio su tavola, cm. 35x50

Firmato in basso a destra: "Tirinnanzi".

€ 500/800



451

451

Nino Tirinnanzi

(Greve in Chianti, 1923 - 2002)

PAESAGGIO SULLA GREVE, 1955

Olio su cartone, cm. 70x101

Firma e data in basso a destra.

Bibliografia: "Nino Tirinnanzi, 60 anni di pittura, 1938-2000", Ed. Pananti, Firenze, 2006, tav. 36.

Nino Tirinnanzi 60 anni di pittura 1938-2000, Edizioni Pananti, Firenze 2006, tav. 36.

€ 2.500/3.500



452

452

Xavier Bueno

(Vera de Bidasoa, 1915 - Fiesole, 1979)

RAGAZZA, 1966

Olio su tela riportata su compensato,
cm. 46x38

Firma in alto a sinistra. Sul verso:
firma, data, titolo; timbro Arte
Duomo, Firenze.

€ 6.000/8.000



453

454

Pietro Annigoni

(Milano, 1910 - Firenze, 1988)

PAESAGGIO

Tecnica mista e acquerello su carta, cm. 40x60

Firma in basso a sinistra. Certificato su foto Archivio dell'opera di Pietro Annigoni, n. 56.

€ 2.500/3.500

454

453

Primo Conti

(Firenze, 1900 - Fiesole, 1988)

RITRATTO DI ANNA SPADINI (LA
PENSIEROSA), 1945

Olio su tela, cm. 42x31,5

Firma e data in alto a destra. Sul
verso: firma, titolo e data. Opera
registrata presso il Catalogo
Ragionato delle Opere Pittoriche del
Maestro al num. o.c. 2845.

€ 5.000/7.000





455

455

Pericle Fazzini

(Grottamare, 1913 - Roma, 1987)

FLAUTISTA

Bronzo, cm. 31,3x31,3

Firma in basso a sinistra.

€ 2.000/3.000

456

Paolo Schiavocampo

(Palermo, 1924)

ATMOSFERA PLASTICA, 1989

Olio su tela, cm. 50x70

Firma, data e titolo in basso a sinistra.

€ 600/800

457

Filippo Scroppo

(Caltanissetta, 1910 - 2010)

SENZA TITOLO, 1963

Tecnica mista su carta riportata su tela, cm. 50x60

Firma e data in basso a destra.



456

€ 500/700

458

Pietro Annigoni

(Milano, 1910 - Firenze, 1988)

VOLTO DI UOMO

Sanguigna su carta, cm. 28,5x19,5

Firma in basso a destra. Autentica su foto dell'autore.

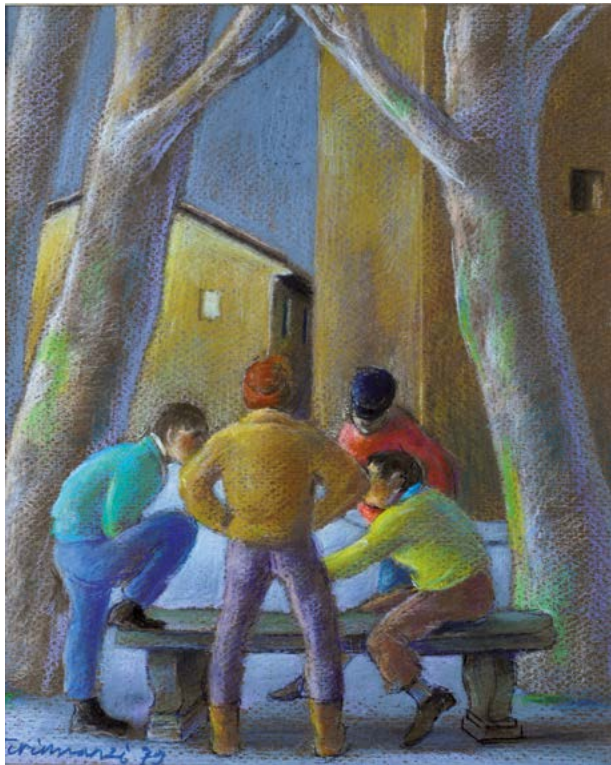
€ 800/1.200



457

458





459

459
Nino Tirinnanzi
 (Greve in Chianti, 1923 - 2002)
GIOCATORI DI TOPPA, 1979
 Pastelli su cartone, cm.
 25,5x22
 Firma e data in basso a
 destra.

€ 600/800

460
Enrico Paulucci
 (Genova, 1901 - Torino, 1999)
VELE SULLA SPIAGGIA, 1970
 Pastelli su carta, cm.50x70
 Opera registrata
 nell'Archivio delle opere di
 Enrico Paulucci al n° 220.

€ 500/1.000

461
Remo Brindisi
 (Roma, 1918 - Lido di Spina, 1996)
VENEZIA
 Tempera su carta riportata
 su tela, cm. 50x70
 Firma in basso a destra.
 Sul verso: dichiarazione di
 autenticità dell'autore.

€ 1.000/2.000

462
Antonio Possenti
 (Lucca, 1933)
UN SOGNO, 1998
 Olio su cartone telato,
 cm. 40x30
 Firma in basso a sinistra.
 Sul verso: firma e titolo.
 Autentica su foto Archivio
 Antonio Possenti, n. 1166.

€ 2.000/3.000

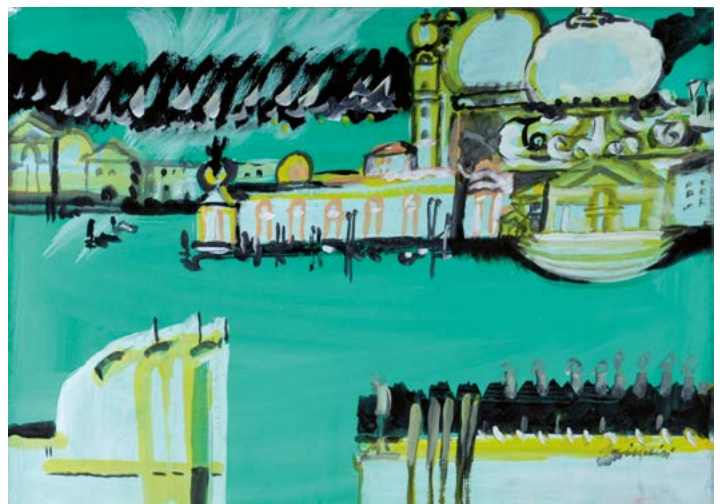
462



460



461





463

463

Mino Maccari

(Siena, 1898 - Roma, 1989)

IL VELIERO (PER IL TURCO IN ITALIA), (1947)

Tecnica mista su carta, cm. 24x37,5

Firma in alto a sinistra. Autentica dell'autore su foto.

€ 600/800

464

Remo Squillantini

(Stia, 1920 - 1996)

FIGURE

Olio su cartone telato, cm. 70x50

Firma in alto a destra e sul verso.

€ 1.000/1.500

465

Bruno Cassinari

(Piacenza, 1912 - Milano, 1992)

DUE FIGURE

Tecnica mista su carta riportata su

tela, cm. 70x50

Firma in basso a destra.

Certificato Comitato Cassinari n° 835/c561.

€ 800/1.000

466

Walter Piacesi

(Ascoli Piceno, 1929)

PARETE DELLO STUDIO E VARIE COSE

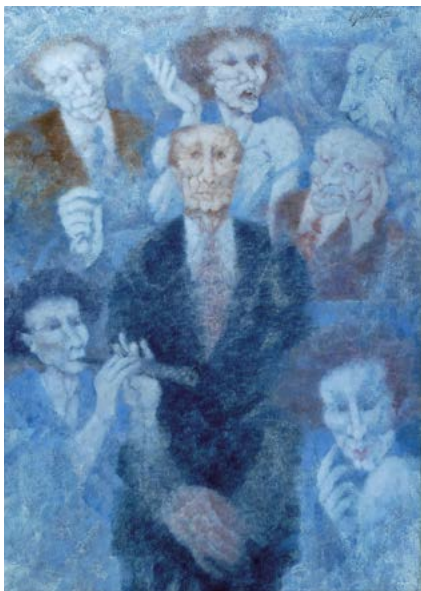
Olio su tavola, cm. 50x40

Firma in alto a sinistra. Sul verso:

firma e titolo; etichetta Galleria Art House, Taranto. Autentica dell'autore su certificato Galleria Nuovo Segno, Forlì.

€ 700/1.000

464



465



466





467



468



469



470

467

Luca Alinari

(Firenze, 1943)

PAESAGGIO E FIGURE

Tecnica mista su tela riportata
su tavola, cm. 20x81

Firma in basso a destra.

€ 600/800

469

Fernandez Arman

(Nizza, 1928 - New York, 2005)

**FRAMMENTAZIONE DI
CELLULARI**

Pressofusione in plexiglass,
cm. 50; es. 3/20

Firmato e numerato.

€ 3.000/5.000

470

Silvio Loffredo

(Parigi, 1920 - Trebbiano, 2013)

BATTISTERO, 1974

Olio su compensato,
cm. 100x50

Firma e data in basso a sinistra.
Sul verso: firma e data.

€ 900/1.200

468

Fabrizio Plessi

(Reggio Emilia, 1940)

SENZA TITOLO

Acrilico su tela, cm. 92x60

Firma in basso a destra.

€ 2.500/3.500

470 Bis

Antonio Bueno

(Berlino, 1918 - Firenze, 1984)

FIGURA

Tecnica mista su carta applicata
su faesite, cm. 50x35

Firma in basso a destra.

€ 800/1.200

470 Bis





471

471

Silvio Loffredo

(Parigi, 1920 - Trebbiano, 2013)

IL GALLO, 1956

Olio su tela, cm. 90x66

Firma e data a sinistra nella composizione.

€ 800/1.000

473

Venturino Venturi

(Loro Ciuffenna, 1918 - 2002)

BATTESIMO DI CRISTO

Lamina in argento, cm. 30x20

Sigla in basso a destra.

€ 700/1.200

474

Mino Maccari

(Siena, 1898 - Roma, 1989)

GLI IMPICCATI

Olio su tela, cm. 41x31

Firma in basso a sinistra.

€ 500/1.000

474 Bis

Achille Lega

(Brisighella, 1899 - Firenze, 1934)

CASA CON PIOPPI, 1933

Olio su cartone telato, cm. 30x40

Firma e data in basso al centro.

€ 5.000/6.000



473



474

474 bis



475

Mino Maccari

(Siena, 1898 - Roma, 1989)

FIGURE AL MARE

Olio su compensato, cm. 28x74

Firma in basso a sinistra. Esposizioni: 1974, Mino Maccari, 9 - 31 marzo, Galleria d'Arte Perli, Reggio Emilia. (Catalogo della mostra, ripr.).

€ 2.000/3.000

475



476

Silvio Pucci

(Pistoia, 1892 - Firenze, 1961)

PAESAGGIO

Olio su tela, cm. 70x81

Firma in basso a destra.

€ 1.000/1.500

476



477

Sergio Scatizzi

(Gragnano, 1918 - Firenze, 2009)

FIORI

Olio su tavola, cm. 50 x 70

Firma in alto al centro.

€ 1.200/1.500

477



478

Sergio Scatizzi

(Gragnano, 1918 - Firenze, 2009)

NATURA MORTA, 1973

Olio su tela, cm. 40x50,5

Firma in basso a destra. Sul verso: firma e data.

€ 1.000/1.500

478





479



480



481



482



483

479

Sergio Scatizzi

(Gragnano, 1918 - Firenze, 2009)

MARINA

Olio su tela, cm. 60x50

Firma in basso a destra.

€ 1.500/2.000

480

Primo Conti

(Firenze, 1900 - Fiesole, 1988)

NATURA MORTA CON CAVOLO, 1945

Olio su tela, cm. 64x81

Firma e data in basso a destra.

€ 5.000/7.000

481

Ottone Rosai

(Firenze, 1895 - Ivrea, 1957)

FIGURA

Carboncino su carta, cm.

46x34

€ 900/1.500

482

Bruno Innocenti

(Firenze, 1906 - 1986)

TESTA DI DONNA, 1983

Terracotta, cm. 47

Firma e data sul lato destro.

€ 2.000/3.000

483

Pippo Rizzo

(Corleone, 1887 - Palermo, 1946)

OMAGGIO A CARRÀ, 1930

Olio su tela, cm. 80x62,5

Firma, data e titolo in basso a destra.

€ 3.500/5.000

484

Arturo Tosi

(Busto Arsizio, 1871 - Milano, 1956)

NATURA MORTA

Olio su compensato, cm. 40,5x50,5

Firma in basso a destra.

Sul verso: timbro Galleria del Milione, Milano.

€ 3.000/4.000

484



485

Virgilio Guidi

(Roma, 1891 - Venezia, 1984)

ISOLA DI SAN GIORGIO

Olio su tela, cm. 30x40

Firma e titolo sul verso.

Autentica di Gianni De Marco su foto.

€ 2.000/3.000

485



486

Virgilio Guidi

(Roma, 1891 - Venezia, 1984)

BACINO DI S. MARCO, 1978-79

Olio su tela, cm. 40x50

Firma in basso a sinistra. Sul verso: firma e titolo; etichetta e timbri

Bugno Art Gallery, Venezia; etichetta Stefanini, Firenze.

€ 3.000/5.000

486



487

Mino Maccari

(Siena, 1898 - Roma, 1989)

IL QUADRO, 1964

Inchiostro su carta, cm. 20x33

Firma in basso a destra.

Bibliografia: 1979, Il disegno in Italia oggi, Omaggio a Ottone Rosai, a cura di P. C. Santini, 06-31 gennaio, teatro municipale, Reggio Emilia, ripr.

€ 250/350

487



488

Mino Maccari

(Siena, 1898 - Roma, 1989)

LA COPPIA; DONNINO, 1948

Acquerelli e china acquerellata su carta., cm. 17x12; cm. 17x12

Coppia di acquerelli di cui uno firmato. Esposizioni: 1948, XXIV esposizione biennale internazionale d'arte, Venezia.

Provenienza: Libreria Prandi, Reggio Emilia.

€ 800/1.500

488





489

489

Fausto Pirandello

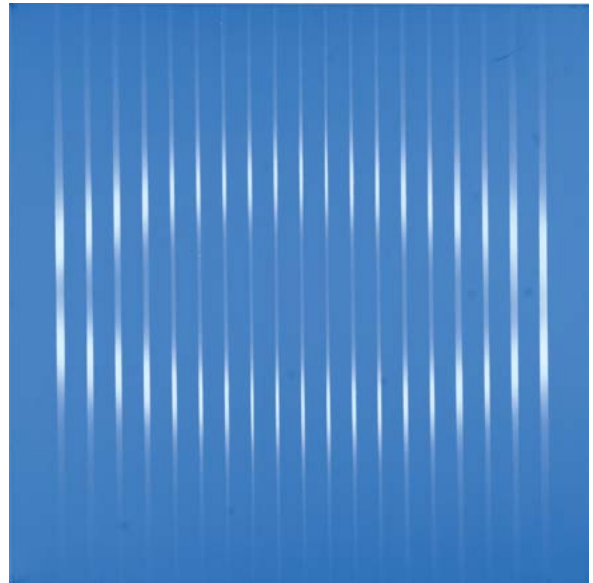
(Roma, 1899 - 1975)

DUE NUDI SULLA SPIAGGIA, (1955)

Pastelli su carta, cm. 22x27,5

Firma in basso a destra. Autentica di Claudia Gian Ferrari su foto.

€ 3.000/4.000



490

490

Ennio Finzi

(Venezia, 1931)

LUCE-VIBRAZIONE, 1971-2013

Acrilico su tela, cm. 50x50

Firma, data e titolo sul verso. Autentica dell'autore su foto.

€ 1.500/2.000



491

491

Fernandez Arman

(Nizza, 1928 - New York, 2005)

ELEFANTINI, 1999

Bronzo, cm. 15x23x60; es. 24/90

Firma e tiratura alla base.

€ 6.000/7.000



492

492

Fernandez Arman

(Nizza, 1928 - New York, 2005)

SENZA TITOLO, 2004

Bronzo, cm. 57x28x14; es. XVII/XXX

Firma e tiratura alla base. Certificato

Archivio delle Opere di Arman a cura

di Vecchiato Art Galleries,

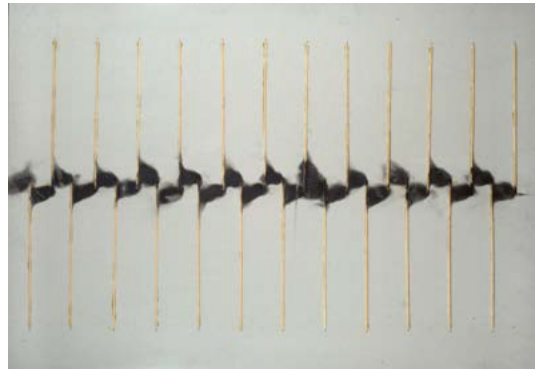
n. Ms 0212-1396-31.

€ 4.000/5.000



493

494



495



496



493

Fernandez Arman

(Nizza, 1928 - New York, 2005)

SENZA TITOLO, 1998

Oggetti e acrilici su tavola, cm.
100x73x3

Firma e data sul verso. Certificato
Arman Studio Archives, n.
YV00,464 con firma dell'autore.
Certificato di provenienza Galerie
Ferrero, Nice.

€ 15.000/17.000

494

Bernard Aubertin

(Fontenay-aux-Roses, 1934 - Reutlingen 2015)

PARCOURS D'ALLUMETTE, (1974)

Tecnica mista e combustione, cm.
70x100

Sul verso: etichetta Gio Arte,
Mestre. Autentica dell'autore su
foto.

€ 4.500/6.500

495

Riccardo Licata

(Torino, 1929 - Venezia, 2014)

COMPOSIZIONE, 2008

Tecnica mista su carta, cm.
29,5x42

Firma in basso a destra, data
in basso a sinistra. Autentica
dell'autore su foto.

€ 1.000/2.000

496

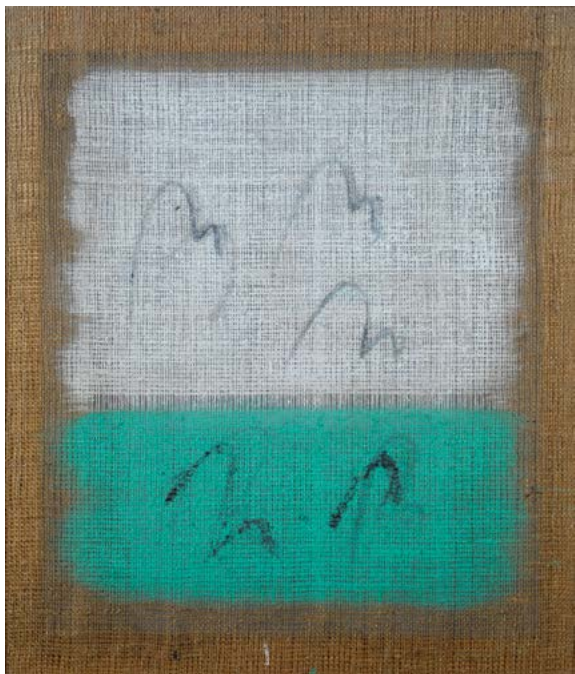
Lorenzo Piemonti

(Carate Brianza, 1935)

COMPOSIZIONE

Acrilico su tela, cm. 29,5x29,5
Firma e timbro dell'autore sul
verso. Autentica dell'autore su
foto.

€ 500/1.000



497

497

Salvatore Emblema

(Terzigno, 1929 – Terzignano (NA) 2006)

SENZA TITOLO, 1989

Terra colorata su tela di juta, cm. 80x70

Firma e data sul verso. Autentica dell'autore su foto con num.arch. VA35503E. Bibliografia: 2004, Salvatore Emblema - Oltre la tela: gli orizzonti del creato, a cura di F. Boni, Telemarket communication, pag. 184.

€ 4.000/5.000



498

498

Pietro Consagra

(Mazara del Vallo, 1920 - Milano, 2005)

TRAMA, 1974

Bronzo, cm. 40,5x24,8x14,5; es. 26/50

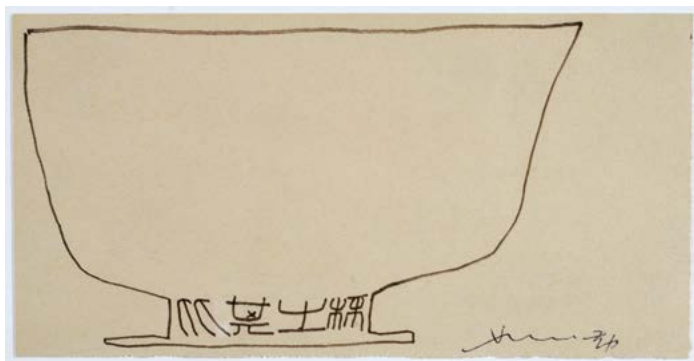
Firma, tiratura e titolo alla base.

Edizioni Galerie Fraber, Bruxelles.

Fonderia Venturi Arte, Bologna.

Bibliografia: 1995, G. Apella, I multipli di Consagra, Edizioni della Cometa, Roma, p. 139, n. 12.

€ 4.000/5.000



499

499

Hsiao Chin

(Shanghai, 1935)

SENZA TITOLO

Pennarello su cartoncino, cm. 10,5x21

Firma in basso a destra.

€ 800/1.500



500

500

Hsiao Chin

(Shanghai, 1935)

SENZA TITOLO

Matita su cartoncino, cm. 18,5 x 10

Firma in basso a destra.

€ 800/1.500

501

Joseph Beuys

(Krefeld, 1922 - Dusseldorf, 1986)

SENZA TITOLO, (FREE INTERNATIONAL UNIVERSITY)

Matita e timbri su carta, cm. 29,5x20,5
Firma in basso al centro.

€ 1.000/2.000

502

Giulio Turcato

(Mantova, 1912 - Roma, 1995)

SENZA TITOLO

Tempera su carta Giappone, cm. 47x62
Firma in basso a destra.

€ 500/1.000

503

Concetto Pozzati

(Vò Vecchio, 1935)

SENZA TITOLO

Collage di cartoni, cm. 45x68
Firma nel centro della composizione.

€ 1.000/2.000

504

Lucio Del Pezzo

(Napoli, 1933)

NICOLÒ

Tecnica mista e assemblaggio di legno su tela, cm. 15x20
Firma in basso a destra.

€ 700/1.500

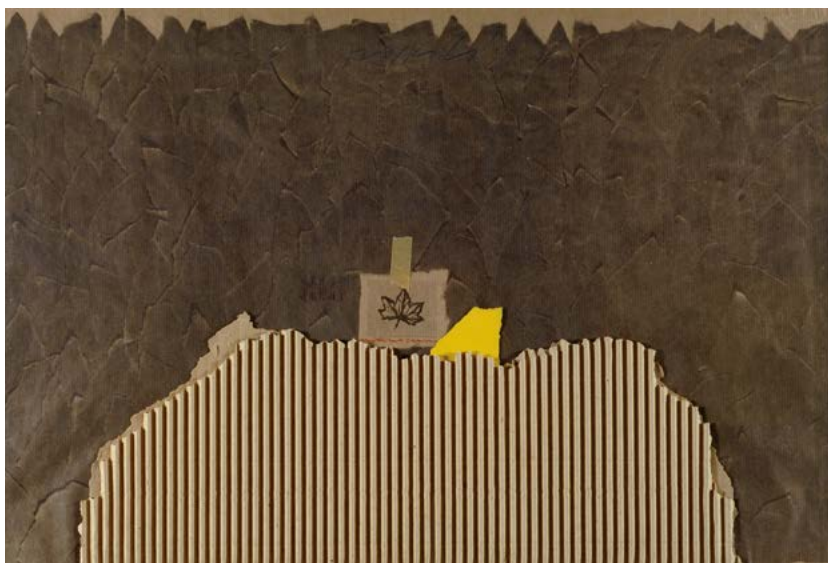
501



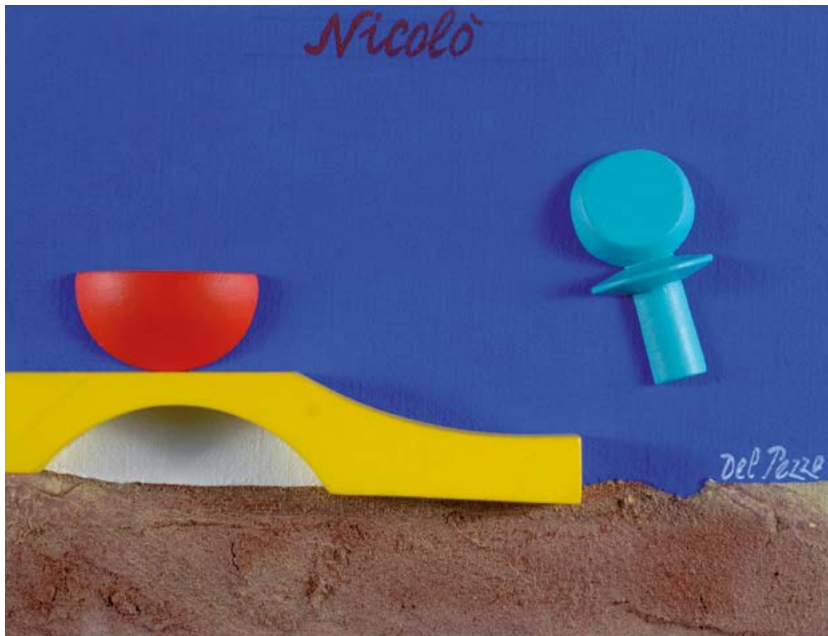
502

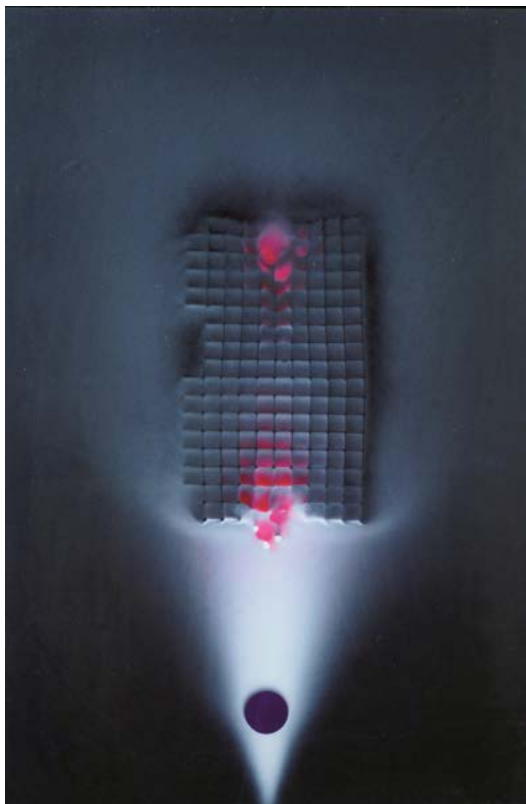


503



504





505

505

Franco Costalonga

(Venezia, 1933)

DESTRUTTURAZIONE, 2002

Tecnica mista su cartone, cm.90x60

Titolo, data e firma sul verso. Autentica dell'autore su foto.

€ 600/1.200



506

506

Pietro Cascella

(Pescara, 1921 - Roma, 2008)

IL FIATO DI DIO

Bronzo, cm. 73x30x25; es. 1/3 (pezzo unico)

Firma e tiratura alla base. Autentica dell'autore su foto. Bibliografia: Pietro Cascella. Opere 1946-1986. Edizioni l'Agrifoglio Milano 1996, p. 166.

€ 4.000/6.000



507

507

Pietro Cascella

(Pescara, 1921 - Roma, 2008)

SENZA TITOLO

Bronzo patinato, cm. 24x20x17; es. 1/3 (pezzo unico)

Firma e tiratura alla base. Autentica dell'autore su foto.

Bibliografia: Pietro Cascella. Opere 1946-1986. Edizioni l'Agrifoglio Milano 1996, p. 167.

€ 1.800/2.500



508

508

Edouard Pignon

(Marbles-les-Mines, 1905 - Parigi, 1993)

SENZA TITOLO, 1958

Olio su tela, cm. 74x93,5

Firma e data in basso a sinistra.

€ 10.000/15.000

509

Salvo

(Leonforte, 1947 - Torino, 2015)

TRE COLONNE, 1991

Olio su tela, cm. 60x50

Sul verso: firma e data; etichetta Santo Ficara, Firenze. Autentica dell'autore su foto.

€ 7.000/9.000

509



510

Renato Guttuso

(Bagheria, 1912 - Roma, 1987)

FIGURE E VOLTI

Tecnica mista su carta, cm. 68x98

Firma in basso a destra.

Bibliografia: 2006, Arte moderna e contemporanea, vol. II - Artisti di Corrente. Bruno Cassinari, Renato Guttuso, Giuseppe Migneco, Aligi Sassu, Editore Sangiorgio, pagg. 36-37.

€ 4.500/5.500

510



511

Fiorenzo Tomea

(Zoppè di Cadore, 1910 - Milano, 1960)

NATURA MORTA

Olio su tavola, cm. 27,5x36

Firma in basso a destra. Sul verso: Etichetta "Terza Quadriennale d'Arte Nazionale, Roma - MCMXXXIX".

€ 2.000/3.000

511



512

Giuseppe Cesetti

(Tuscania, 1902 - 1990)

BALCONE FIORITO, 1970

Olio su tela, cm. 80x60

Firma in basso a sinistra.

Provenienza: collezione Giuliano Gemma.

Esposizioni: 1971, Giuseppe Cesetti, Galleria d'Arte del Corso, Milano; 1973, Giuseppe Cesetti, Galleria Dimensione, Roma.

Bibliografia: 1971, Giuseppe Cesetti, Galleria d'Arte del Corso, Milano, tav. 12; 1972, Giuseppe Cesetti, Galleria d'Arte Mercurio, Biella, p. 9, ill. b/n; 1973, Giuseppe Cesetti, Galleria Dimensione, Roma, ill. b/n; 1989, Catalogo Generale dei dipinti di Giuseppe Cesetti, 1° repertorio (1923-1989), Giorgio Mondadori & Associati, Milano, p. 100, tav. 70/23.

€ 2.200/3.000

512





513

513

Vinicio Berti

(Firenze, 1921 - 1991)

STUDIO "RACCONTO MULTIPLLO", 1957

Olio su faesite, cm. 35x45

Firma e data in basso a sinistra. Sul verso: firma, data e titolo.

€ 3.500/4.500



514

515

Riccardo Licata

(Torino, 1929 - Venezia, 2014)

COMPOSIZIONE

Olio su tela, cm. 60x90

Firma in basso a destra. Sul verso: firma, data e dedica. Autentica dell'autore su foto.

€ 7.000/10.000



515

516

Gianmarco Montesano

(Torino, 1949)

ATTACCO, 2009

Acrilico su tela, cm. 80x100

Firma, data e titolo sul verso.

€ 6.000/8.000



516

517

Eugenio Carmi

(Genova, 1920)

LA VISIONE DI MOSÈ, 2004

Acrilico e smalto su tela, cm. 100x80

Firma e data sul verso. Autentica dell'autore su foto.

€ 2.200/3.000

518

Bernard Aubertin

(Fontenay-aux-Roses, 1934 - Reutlingen 2015)

SENZA TITOLO, 2004

Combustione su lastra, cm. 50x50

Firma e data in basso al centro. Autentica dell'autore su foto.

€ 2.500/3.500

519

Ugo Nespolo

(Mosso Santa Maria, 1941)

LA SIGNORA È INCOLUME

Legno e acrilico, cm. 50x70

Firma in alto a sinistra. Sul verso: etichetta dell'autore con dati dell'opera e firma.

Autentica dell'autore su foto.

€ 5.000/7.000

520

Mimmo Germanà

(Catania, 1944 - Busto Arsizio, 1992)

BAGNANTE, 1990

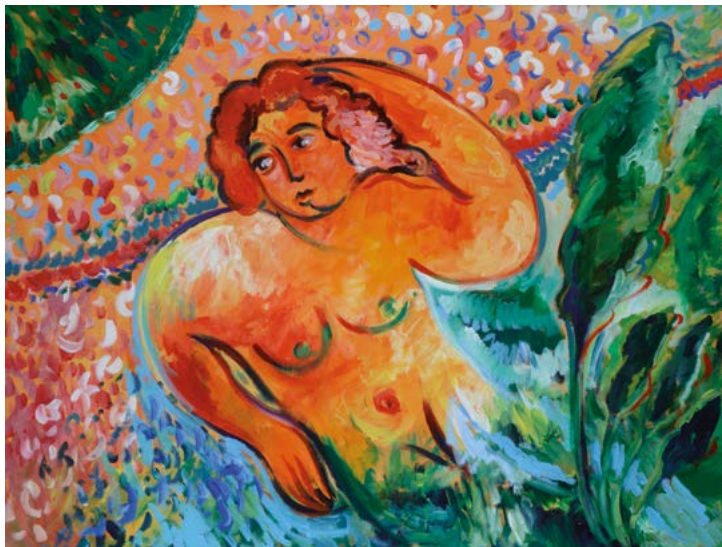
Olio su tela, cm. 90x120

Firma, data e titolo sul verso. Certificato Archivio Generale dell'opera di Mimmo

Germanà, n. SCCSCET90.

€ 3.500/4.500

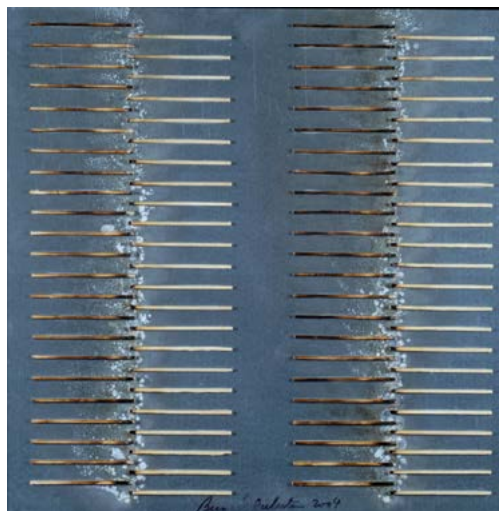
520



517



518



519





521

521

Vanessa Beecroft

(Genova, 1969)

VB 34.227.VB, 1999

Stampa digitale, cm. 30x40; es. 2/2

Firma e tiratura sul verso. Provenienza: Carlo Bruscia, Fano. Autentica dell'autore.

€ 4.000/5.000

522

Riccardo Licata

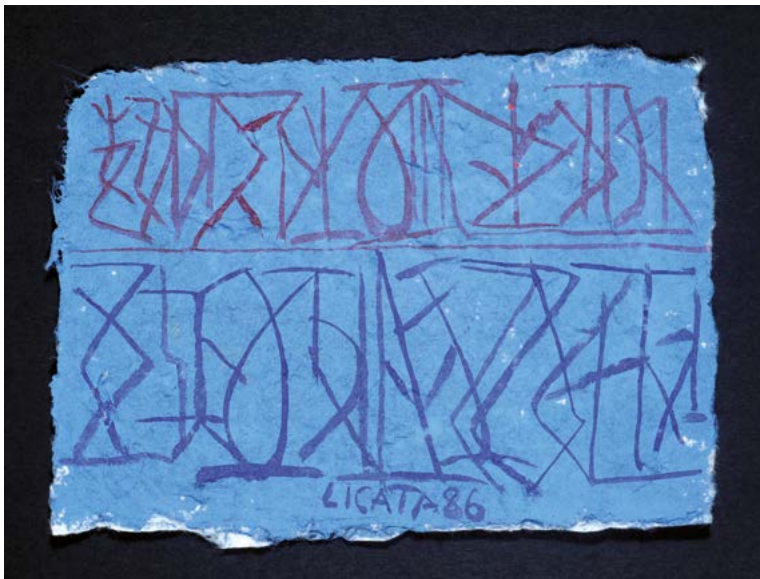
(Torino, 1929 - Venezia, 2014)

SENZA TITOLO, 1986

Tempera su carta, cm. 11,5x17

Firma e data in basso al centro.

€ 450/550



522

523

Alberto Moretti

(Carmignano, 1922 - Carmignano 2012)

SENZA TITOLO

Olio su tela, cm. 40x50

Firma in basso a destra e sul verso.

€ 1.300/2.000

524

Antonio Corpora

(Tunisi, 1909 - Roma, 2004)

SENZA TITOLO, 2002

Acrilico su tela, cm. 100x81

Firma in basso a destra. Sul verso: firma, data e titolo. Autentica su foto Archivio Antonio Corpora.

€ 3.500/5.000

523



524



525

Ugo Nespolo

(Mosso Santa Maria, 1941)

PRONTI PER IL LANCIO

Acrilico su legno, cm. 40x30

Firma in basso a destra, titolo sul verso.

€ 1.500/1.800

526

Angelo Del Bon

(Milano, 1898 - Desio, 1952)

CASA SUL GARDA, 1935

Olio su tela, cm. 95x105

Firma in basso a destra. Sul verso: etichetta Galleria Annunciata, Milano.

€ 3.500/6.000

527

Mino Maccari

(Siena, 1898 - Roma, 1989)

VOLTI

Olio su tavola, cm. 55x39

Firma in basso a destra.

€ 1.500/2.000

528

Salvo

(Leonforte, 1947 - Torino, 2015)

CAPRICCIO

Olio su tela, cm. 50x40

Firma e titolo sul verso.

€ 5.000/7.000

525



526



527





529

Ennio Finzi

(Venezia, 1931)

SCALE CROMATICHE

Olio su tela, cm. 50x70

Firma in basso a destra. Sul verso: firma e titolo. Autentica dell'autore su foto.

€ 1.000/1.500

530

Jiri Kolar

(Protevin, 1914 - Praga, 2002)

SENZA TITOLO, 1991

Anticollage, cm. 24,5x18,5

Sigla e data in basso a destra.

€ 700/1.200

531

Mauro Reggiani

(Nonantola, 1897 - Milano, 1980)

COMPOSIZIONE N. 22, 1963

Olio su tela, cm. 130x125

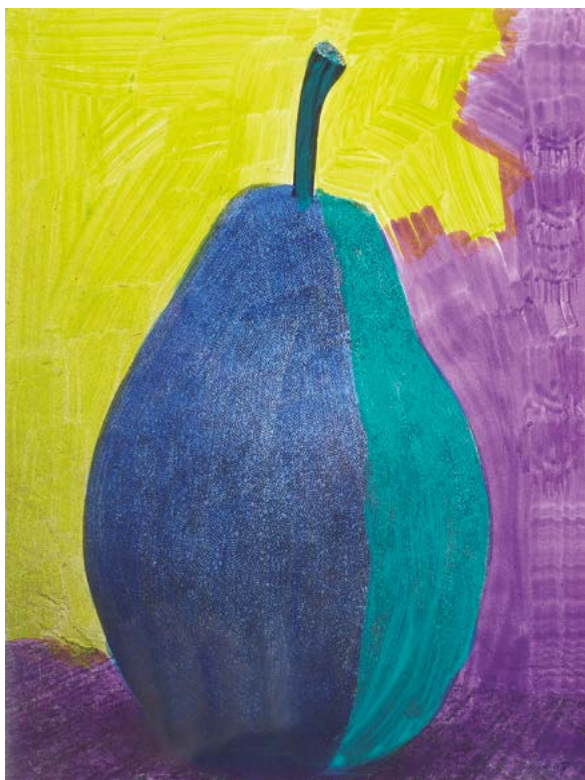
Esposizioni: 1984, Mauro Reggiani, mostra antologica, dal 24 marzo al 20 maggio, Galleria Civica, Galleria Civica, Modena in collaborazione con Accademia di Brera, Milano.

Bibliografia: 1984, Mauro Reggiani, mostra antologica, Edizioni Panini, Modena.

€ 15.000/20.000

529

530



531



532

Giorgio Griffa

(Torino, 1936)

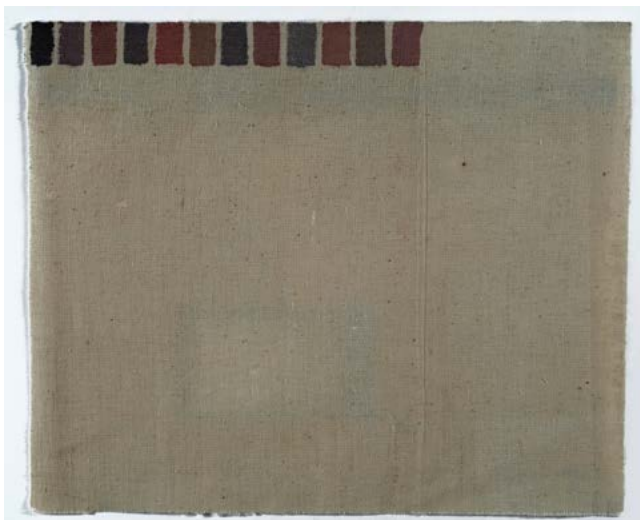
SENZA TITOLO, 1973

Acrilico su tela, cm. 34,5x42

Firma e data sul verso. Autentica su foto Archivio Giorgio Griffa.

€ 6.000/8.000

532



533

Achille Perilli

(Roma, 1927)

LIP, 2003

Tecnica mista su tela, cm. 20x20

Firma e data in basso a sinistra. Autentica su foto Archivio Perilli, num 20-2003 con firma dell'autore.

€ 1.500/2.000

533



534

Bernard Aubertin

(Fontenay-aux-Roses, 1934 - Reutlingen 2015)

SENZA TITOLO, 2004

Combustione di fiammiferi su lastra d'acciaio, cm. 50x50

Firma e data in basso a destra. Autentica dell'autore su foto.

€ 1.500/2.500

535

Pietro Consagra

(Mazara del Vallo, 1920 - Milano, 2005)

MIRA

Bronzo, cm. 34x28,5; es. 27/50

Firma e data in basso a destra. Autentica dell'autore.

€ 3.000/4.000

534



535





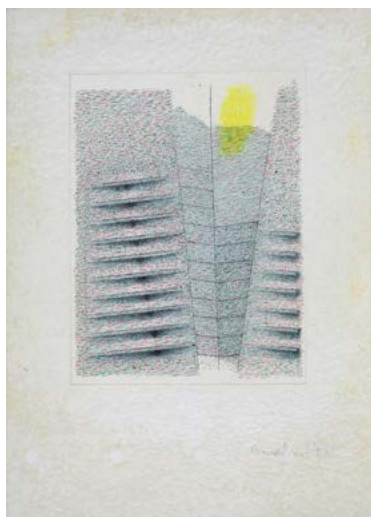
536



537



538



539



540

536

Carmelo Cappello

(Ragusa, 1912 - Milano, 1996)

SENZA TITOLO, 1961

Rilievo in bronzo, cm. 10x58,5

Firma e data in basso a sinistra.

€ 1.200/1.800

537

Hermann Nitsch

(Vienna, 1938)

RELITTO D'AZIONE, 1974

Sangue su tela, cm. 56x50,5

Firma in basso a sinistra.

Provenienza: Studio Morra, Napoli; Centro d'Arte Engema, Pagani.

€ 4.000/5.000

538

Luigi Veronesi

(Milano, 1908 - 1998)

SENZA TITOLO, 1987

Acquerello su carta, cm. 51,7x38,3

Firma e data in basso a sinistra. Bibliografia:

2008, Luigi Veronesi, Formazione di immagini, I quaderni del disegno italiano, Edizioni La Scaletta, S. Polo di Reggio Emilia, p. 33, tav. 39.

€ 1.500/2.500

539

Agostino Bonalumi

(Vimercate, 1935 - Milano, 2013)

PROGETTO, 1987

Tecnica mista su carta, cm. 33,5x23,5

Firma e data in basso a destra.

€ 3.000/5.000

540

Carla Accardi

(Trapani, 1924 - 2014)

SENZA TITOLO

Tecnica mista su carta, cm. 22,5x24,5

Firma in basso a destra. Autentica dell'autore su foto.

€ 1.000/2.000

541

Bice Lazzari

(Venezia, 1900 - Roma, 1981)

SENZA TITOLO, 1953

Pastelli su carta, cm. 27,8x21,8

Firma e data in basso a destra.

Autentica su foto Archivio Bice Lazzari con timbro Galleria La Scaletta.

Bibliografia: 2007, Viaggio nei cassetti, tempere, olii, pastelli e fotografie dai cassetti di Bice Lazzari, a cura di G. Chierici, Edizioni La Scaletta, S. Polo di Reggio Emilia, tav. 42.

€ 4.000/5.000

541



542

Piero Dorazio

(Roma, 1927 - Todi, 2005)

DOPPIO RETICOLO, 1960

Pastelli su cartoncino, cm. 25x60

Firma e data in basso a destra.

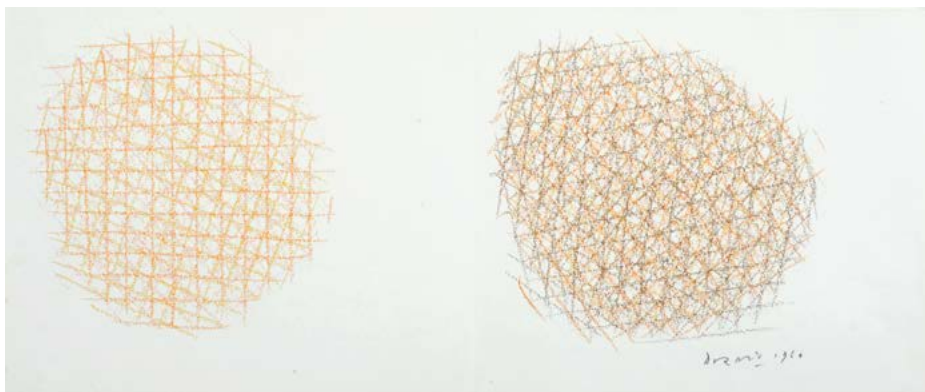
Autentica dell'autore su foto.

Provenienza: Galleria La Scaletta, Reggio Emilia.

Bibliografia: 2006, Il disegno italiano, catalogo n.26, Galleria La Scaletta Reggio Emilia, tav. 142.

€ 4.800/6.000

542



543

Mauro Reggiani

(Nonantola, 1897 - Milano, 1980)

COMPOSIZIONE, 1965

Collage intelato, cm. 52x25

Firma in basso a sinistra.

Autentica di Virgilia Reggiani su foto, num. Arch. C-65-24.

€ 2.500/3.500

543



544

Antonio Corpora

(Tunisi, 1909 - Roma, 2004)

SENZA TITOLO

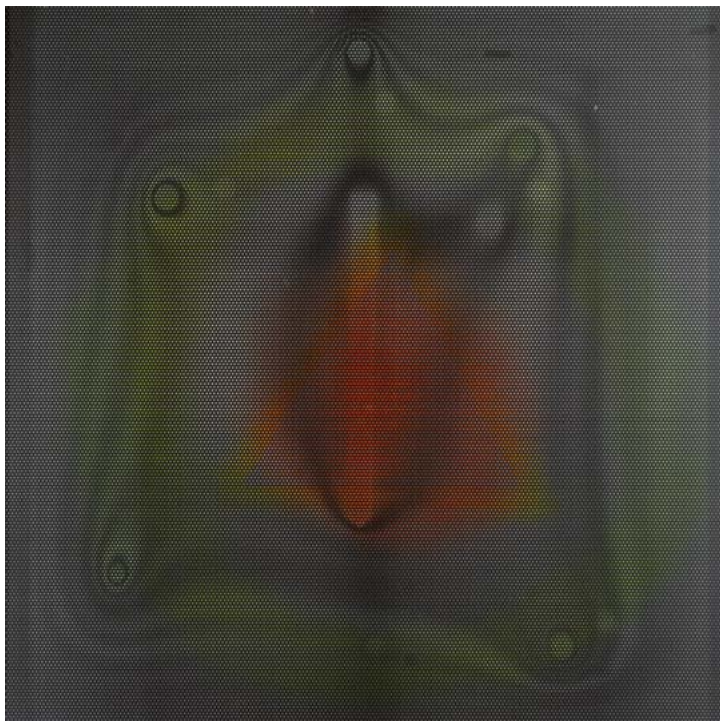
Acquerello su carta, cm. 32x20,5

Firma in basso a destra.

€ 650/800

544





545

545

Franco Costalonga

(Venezia, 1933)

TENSOFORME, 1990

Materiale plastico, tela e magneti, cm. 102x102

Sul verso: Firma, data, titolo e num. Arch. TFBT73/93.

Autentica dell'autore su foto con etichette Studio F. 22 Modern Art Gallery, Brescia.

€ 3.000/5.000

546

Giulio Turcato

(Mantova, 1912 - Roma, 1995)

COMPOSIZIONE, 1960

Tempera su cartoncino, cm. 48x68

Firma in basso a destra. Autentica su foto Archivio Giulio Turcato, n. DSP188228ME11HB.

€ 3.000/5.000

547

Mimmo Rotella

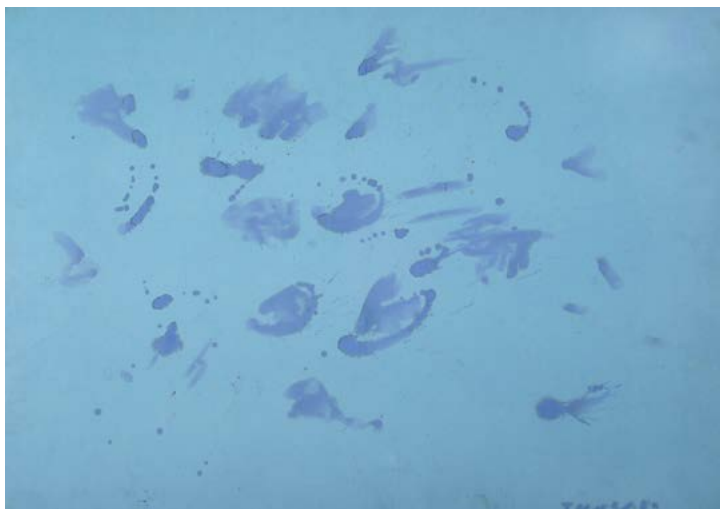
(Catanzaro, 1918 - Milano, 2006)

SENZA TITOLO

Tecnica mista su carta, cm. 10,5x13

Firma sul retro. Autentica dell'autore su foto.

€ 1.000/2.000



546

548

Corrado Cagli

(Ancona, 1910 - Roma, 1976)

ANGELO DELLA CADUTA

Olio su tela, cm. 64x51

Firma in basso a sinistra. Sul verso: firma e titolo; etichetta Galleria La Medusa, Roma.

Provenienza: collezione Giuliano Gemma.

€ 2.200/3.000



547

548



549

Corrado Cagli

(Ancona, 1910 - Roma, 1976)

STEVE, 1956

Olio su carta riportata su tela, cm. 47x35,5

Firma in basso a sinistra. Sul verso: firma, data e titolo.

Provenienza: collezione Giuliano Gemma.

€ 750/1.200

550

Corrado Cagli

(Ancona, 1910 - Roma, 1976)

BOSCO, (1967)

Tecnica mista su tela, cm. 51x64

Firma in basso a destra. Sul verso: dedica.

Provenienza: collezione Giuliano Gemma.

€ 1.800/2.500

551

Turi Simeti

(Alcamo, 1929)

ROSSO, 2011

Acrilico su tela estroflessa, cm. 30x30

Firma e data sul verso. Certificato Archivio Turi Simeti.

€ 8.000/10.000

552

Bernard Aubertin

(Fontenay-aux-Roses, 1934 -Reutlingen 2015)

SENZA TITOLO, 2011

Combustione di fiammiferi su lastra d'acciaio, cm. 30x30

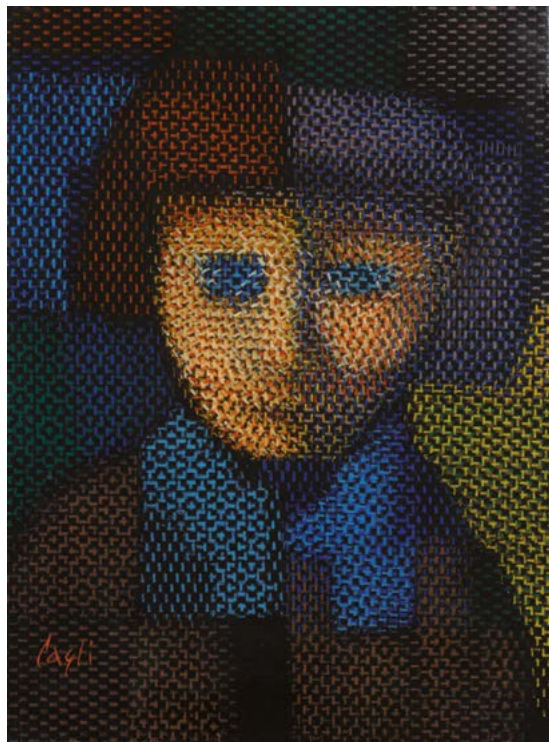
Firma e data sul verso.

€ 1.000/1.500

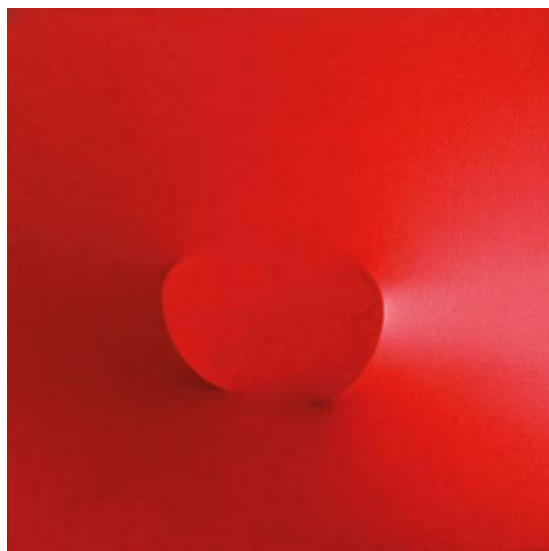
550



549



551



552





554

554

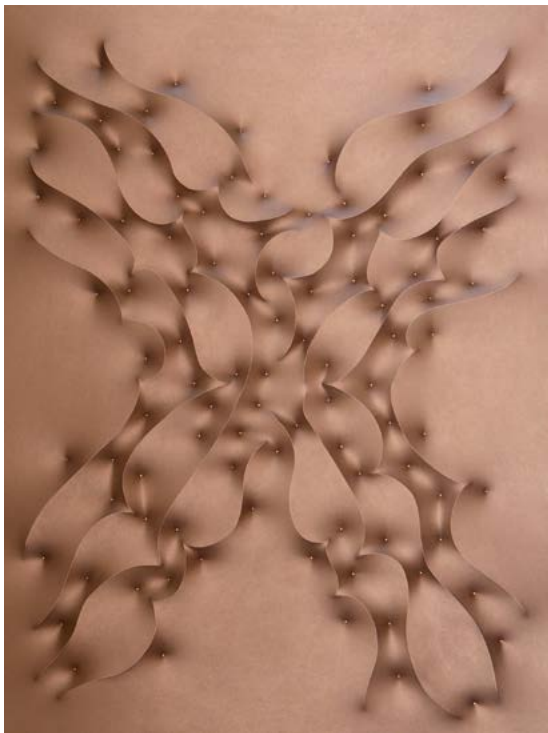
Bernard Aubertin

(Fontenay-aux-Roses, 1934 –Reutlingen 2015)

SENZA TITOLO, 2011

Combustione di fiammiferi su lastra d'acciaio, cm. 30x30
Firma e data sul verso.

€ 1.000/1.500



555

555

Giuseppe Amadio

(Todi, 1944)

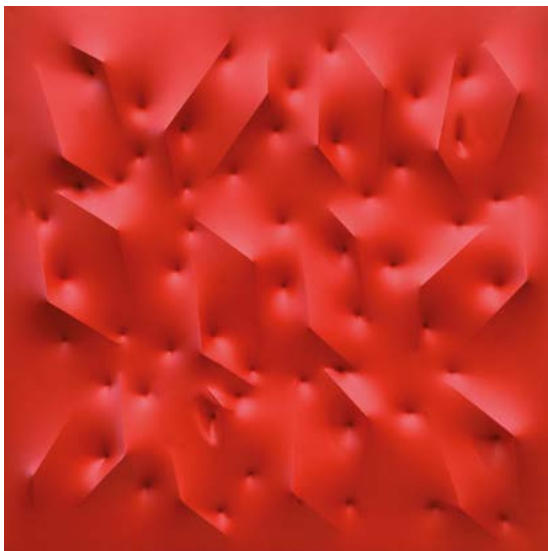
LACO, 2013

Tela estroflessa, cm. 102x135

Firma e titolo sul verso. Esposizioni: 2015, Giuseppe Amadio.
Estro... Ri... Flessioni, 14 marzo - 16 aprile, MAON - Museo
d'Arte dell'Otto e Novecento, Rende.

Bibliografia: 2015, Giuseppe Amadio. Estro... Ri... Flessioni,
catalogo della mostra, ripr.

€ 7.000/9.000



556

556

Giuseppe Amadio

(Todi, 1944)

LIOTI, 2014

Tecnica mista su tela estroflessa, cm. 116x116

Archivio Lattuada Studio n, 3355 con autentica dell'autore
su foto.

€ 9.000/12.000

557

Emilio Tadini

(Milano, 1927 - 2002)

SENZA TITOLO

Tecnica mista su carta riportata
su cartone, cm. 49x34

Firma in basso al centro.

€ 800/1.200

557



558

Emilio Tadini

(Milano, 1927 - 2002)

OLIMPO

Acrilico su tela, cm. 60x50

Firma, titolo e dedica sul verso.

€ 2.000/4.000

558



559

Emilio Tadini

(Milano, 1927 - 2002)

LA CASA SENZA FINE

Acrilico su tela, cm. 30x30

Firma e titolo sul verso.

€ 1.200/2.000

559



560

Emilio Tadini

(Milano, 1927 - 2002)

BICCHIERE

Acrilico su tela, cm. 19,5x20

Firma e titolo sul verso.

€ 1.200/2.000

560



561

Lucio Del Pezzo

(Napoli, 1933)

SENZA TITOLO (CASELLARIO),
1987

Assemblaggio su cartone,
cm. 70x100

Firma e data in basso al centro.

€ 1.000/1.500

561





562

562

Lucio Del Pezzo

(Napoli, 1933)

GASTRONOMIA IN CONCERTO

Acrilico e collage di cartone su carta, cm. 50x34,5

Firma e titolo in basso al centro.

€ 700/1.500

563

Enrico Baj

(Milano, 1924 - 2003)

PAN DI GENERALE

Pane e resina (prototipo), cm. 26,5x25,5

€ 1.000/2.000

564

Enrico Baj

(Milano, 1924 - 2003)

PAN DI GENERALE, 1972

Pane e resina (prototipo), cm. 45x44

Firma e data in basso a destra, titolo in basso a sinistra.

€ 4.000/5.000



563

565

Enrico Baj

(Milano, 1924 - 2003)

LA FAVORITA DEL PRESIDENTE, 1992

Ceramica policroma, cm. 40x30

Sul verso: firma, titolo e dedica; placca in terracotta a rilievo:
"Realizzato nella Bottega Gatti - Faenza - 1992".

Edizione a cura di Giorgio Marconi, Studio Marconi, Milano.

€ 2.000/4.000



564

565





566



567



568

566

Arnaldo Pomodoro

(Morciano, 1926)

SENZA TITOLO, 1961

Bassorilievo in metallo applicato su carta, cm. 5x9 (scultura); cm. 23,5x17 (foglio)

Firma e data in basso a destra.

€ 2.000/3.000

569

Mario Schifano

(Homs, 1934 - Roma, 1998)

SENZA TITOLO

Smalto e collage su carta, cm. 100x70

Firma in basso al centro. Opera archiviata nell'Archivio Generale dell'Opera di Mario Schifano con il n. 02893150606.

€ 1.200/1.800

569



567

Elio Marchegiani

(Siracusa, 1929)

SERRATURA SENZA CHIAVE, 1964

Tecnica mista su tavola, cm. 60x40

Firma, titolo e data sul verso.

€ 7.000/8.000

570

Mario Schifano

(Homs, 1934 - Roma, 1998)

SENZA TITOLO

Tecnica mista e collage su carta, cm. 100x70

Firma in basso al centro. Opera archiviata nell'Archivio Generale dell'Opera di Mario Schifano con il n. 02904150606.

€ 1.200/1.800

570



568

Mario Schifano

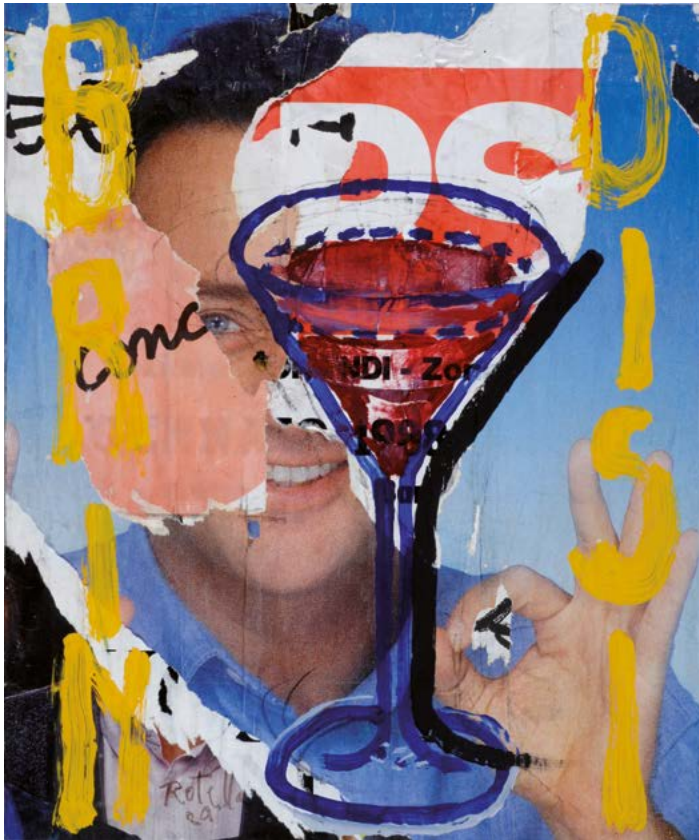
(Homs, 1934 - Roma, 1998)

SENZA TITOLO

Tecnica mista e collage su carta, cm. 100x70

Firma in basso al centro. Opera archiviata nell'Archivio Generale dell'Opera di Mario Schifano con il n. 02905150606.

€ 1.200/1.800



571

571

Mimmo Rotella

(Catanzaro, 1918 - Milano, 2006)

BRINDISI, 1989

Decollage e pittura su tela, cm. 60x50

Firma e data in basso a sinistra.

€ 5.000/7.000



572

572

Mimmo Rotella

(Catanzaro, 1918 - Milano, 2006)

STRAPPI DISORDINATI A DESTRA, 1959

Decollage su tela, cm.34x25

Firma in basso al centro. Sul verso: titolo.

Bibliografia: 1986, Rotella : decollages 1954-1964, introduzione di Sam Hunter, Electa, Milano, n. 1.

€ 6.000/8.000



573

573

Mario Schifano

(Homs, 1934 - Roma, 1998)

SENZA TITOLO, 1979-81

Smalto su tela

emulsionata, cm. 80x120

Firma sul verso. Certificato

Archivio Mario Schifano, n.

00368070320.

€ 6.000/8.000

574

Felice Carena

(Cumiana, 1879 - Venezia, 1966)

FAMIGLIA

Olio su tela, cm. 75x57,5

Sul verso: firma e numero 39; etichetta XXVIII Esposizione

Biennale Internazionale d'Arte di Venezia, 1956;

Bibliografia: 1956, XXVIII Biennale di Venezia, Alfieri Editore, Venezia, p. 32, n. 9.

€ 8.500/10.000

575

Mimmo Paladino

(Paduli, 1948)

TESTA VEGETALE, 2002

Olio su tela e cornice dipinta, cm. 77,5x67,5

Sul verso: firma, data e titolo; timbro Galleria Tega, Milano;

etichetta Waddington Galleries, London. Autentica dell'autore su foto. Certificato di provenienza Galleria Waddington.

€ 25.000/30.000

576

Bengt Lindström

(Stoccolma, 1925 - Stoccolma, 2008)

SENZA TITOLO, 1988

Olio su tela, cm. 100x0

Firma in basso a destra. Certificato su foto Comit  Bengt

Lindstrom, ref. 14032; autentica dell'autore su foto;

Autentica di Giovanni di Summa su foto.

€ 15.000/20.000

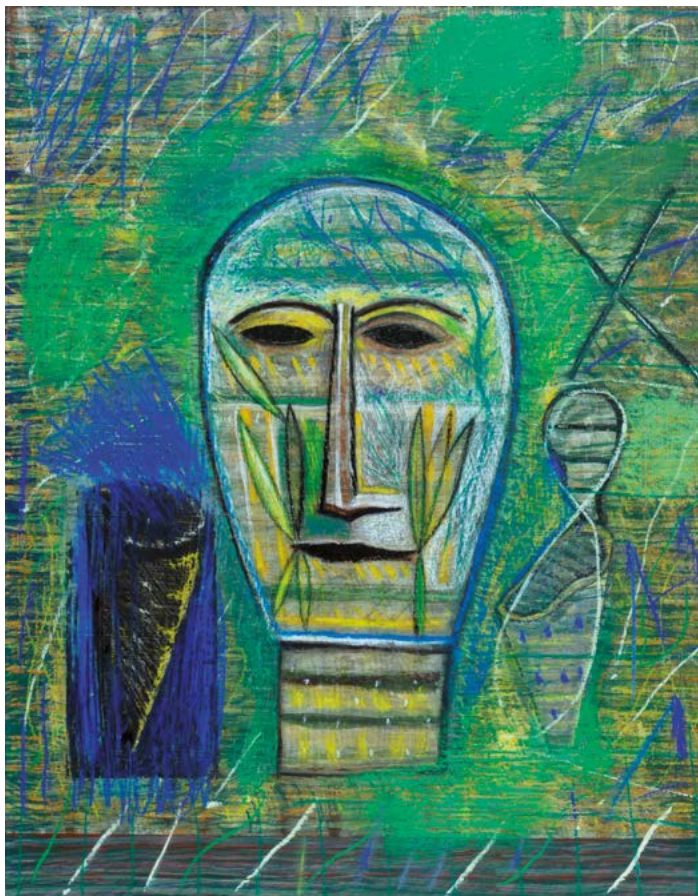
576



574



575





577

577

Tancredi Parmeggiani

(Feltre, 1927 - Roma, 1964)

SENZA TITOLO, (1946)

Olio su masonite, cm. 40x50

Sul verso: dichiarazione di autenticità a firma Gianpiero Fachin; dichiarazione di autenticità a firma B. Milano; etichetta Galleria d'Arte Moderna Carlo Rizzarda, Feltre; etichetta Galleria Al Sole, Feltre.

Esposizioni: 1967, Omaggio a Tancredi, 28 ottobre - 8 novembre, Galleria Al Sole, , Feltre; 1988, Tancredi a Feltre, 12 agosto - 30 settembre, Galleria d'Arte Moderna C. Rizzarda, Feltre.

Bibliografia: 1988, Tancredi a Feltre, testi di R. De Grada e S. Guarnieri, Edizioni Castaldi, Feltre, cat. n. 27 p. 64;

1995, M. Dalai Emiliani, Tancredi, I dipinti e gli scritti, Voll. I e II, scheda n. 13.

€ 7.000/12.000

578



578

Mario Sironi

(Sassari, 1885 - Milano, 1961)

PAESAGGIO CON MONTAGNE, LAGO E BARCA A VELA, SECONDA METÀ ANNI '40

Olio su tavola, cm. 41x60

Firma in basso a sinistra.

Opera archiviata dall'Associazione per il patrocinio e la promozione della figura e dell'opera di Mario Sironi, Milano, con il numero 17/16 RA.

€ 10.000/15.000

579

Renato Guttuso

(Bagheria, 1912 - Roma, 1987)

TAVOLO E FINESTRA, 1970

Olio su tela, cm. 36x32

Firma in basso a destra.

Sul verso: firma e data.

Autentica dell'autore su foto.

€ 5.000/6.000

579



580

Renato Guttuso

(Bagheria, 1912 - Roma, 1987)

LA SPIAGGIA, 1953

Olio cartoncino riportato su tela,

cm. 95x91,5

Firma e data in basso a

sinistra. Sul verso del telaio:

data; etichetta Galleria d'Arte

Mentana, Firenze; etichetta

e timbri Galleria del girasole,

Udine; etichetta Galleria

Martinelli, Milano; timbro

Galleria Toninelli, Milano.

Studio sul tema della Spiaggia

per il grande dipinto omonimo

del 1955 - 56 realizzato per la

Galleria Nazionale di Parma.

Provenienza: Galleria del

Girasole, Udine; Galleria

Mentana, Firenze; Galleria

Falsetti, Prato; Galleria

Marinelli, Milano; Toninelli Arte

Moderna, Milano-Roma.

Esposizioni: La figura, 2, 24

febbraio - 20 marzo 1967, n.

7, ripr., Toninelli Arte Moderna,

Milano.

Bibliografia: Catalogo Generale

Ragionato dei Dipinti di Renato

Guttuso a cura di E. Crispolti,

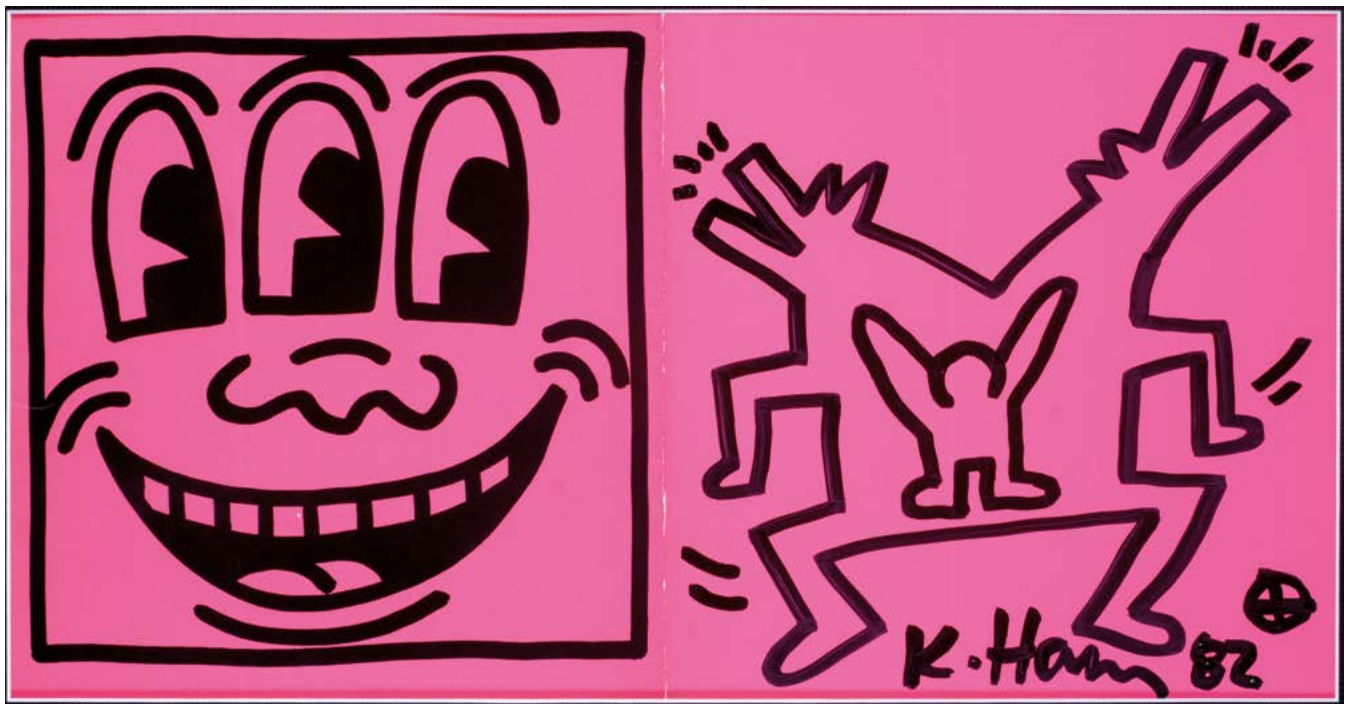
Vol. I, Mondadori, 1983, Tav.

53/56, p. 286.

€ 25.000/30.000

580





581

Keith Haring

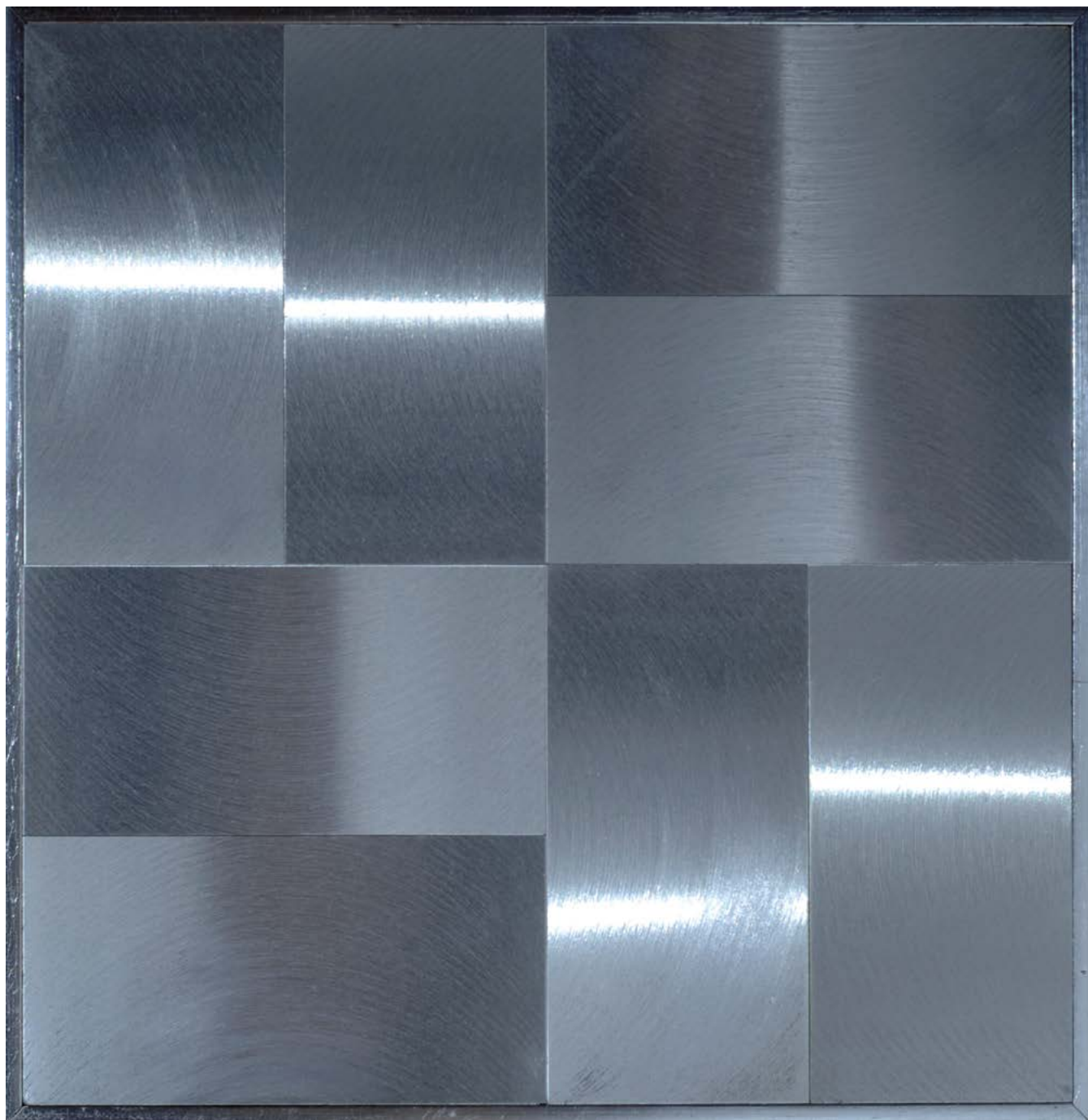
(Kutztown, 1958 - New York, 1990)

UNTITLED, 1982

Marker on inside cover of exhibition catalogue (Pennarello su cartoncino), cm. 20,32x44,45

Firma e data in basso a destra. Certificato Keith Haring Studio LLC, n. 062909A1. Certificato DJT Fine Art.

€ 30.000/40.000



582

Getulio Alviani

(Udine, 1939)

SUPERFICIE A TESTURA VIBRATILE

Alluminio, cm. 28x28

Firma sul verso, opera programmata 3149. Autentica dell'autore su foto.

€ 25.000/35.000



INDICE AUTORI

- Accardi Carla - 231, 540
 Affortunati Aldo - 371
 Alinari Luca - 227, 228, 467
 Alott Robert - 156
 Alviani Getulio - 582
 Amadio Giuseppe - 555, 556
 Amendola Giovanni Battista - 318
 Annigoni Pietro - 1, 449, 454, 458
 Anonimo del XIX sec. - 94, 95, 96, 97, 100, 149, 153, 154
 Anonimo del XX sec. - 98
 Anonimo XIX sec. - 93
 Anonimo XIX-XX sec. - 99
 Arman Fernandez - 469, 491, 492, 493
 Asinari Adone - 188
 Attr. a Antonino Leto - 323
 Attr. a Pietro Saltini - 301
 Aubertin Bernard - 494, 518, 534, 552, 554
 Bacci Baccio Maria - 391, 392
 Bacosi Manlio - 196
 Baj Enrico - 563, 564, 565
 Bartolena Giovanni - 419, 420, 421
 Bausi Francesco - 70
 Bechi Luigi - 433
 Beecroft Vanessa - 521
 Benaglia Enrico - 224
 Berlingeri Cesare - 233, 234, 235, 236
 Berti Jean Mario - 212, 213
 Berti Vinicio - 513
 Beuys Joseph - 501
 Bissi Cirno Sergio - 130
 Boccacci Marcello - 19, 30, 31, 63
 Bocchieri Emanuele - 183
 Bonalumi Agostino - 435, 436, 539
 Bordi Mario - 124, 136
 Borgianni Guido - 27, 76
 Brancaccio Carlo - 158
 Breddo Gastone - 185
 Brindisi Remo - 461
 Bucci Mario - 33, 69
 Bueno Antonio - 15, 470 Bis
 Bueno Xavier - 452
 Buggiani Paolo - 211
 Buzzi Tomaso - 173, 174, 175, 176
 Cagli Corrado - 548, 549, 550
 Capocchini Ugo - 40
 Cappello Carmelo - 536
 Caprile Vincenzo - 162
 Capuano Francesco - 314
 Caputo Tonino - 218, 223
 Carelli Gabriele - 325
 Carena Felice - 574
 Carignani Roberto - 160, 315
 Carmi Eugenio - 517
 Carmignani Virgilio - 8, 9, 67
 Carrà Carlo - 437
 Caruso Bruno - 190
 Cascella Pietro - 506, 507
 Casciaro Giuseppe - 311, 316
 Casser Harry - 177
 Cassinari Bruno - 465
 Castello Raffaele - 204
 Ceccobelli Bruno - 225
 Cecconi Eugenio - 424
 Cesetti Giuseppe - 512
 Chadwick Lynn - 438, 439
 Chagall Marc - 440
 Checchi Arturo - 73
 Chin Hsiao - 499, 500
 Chiostri (FOFI) Sofia - 139
 Ciani Cesare - 119, 409
 Cigheri Franco - 128
 Cintoli Claudio - 209, 210
 Colacicchi Giovanni - 79
 Colella Franco - 155
 Coleman Francesco - 406
 Comparini Giuseppe - 123
 Consagra Pietro - 181, 498, 535
 Conti Primo - 453, 480
 Coromaldi Umberto - 300
 Corpora Antonio - 524, 544
 Corsi Arturo - 144
 Costalonga Franco - 505, 545
 Covelli Gaele - 306
 D'Angelo Sergio - 216
 D'Assia Enrico - 302
 De Corsi Nicolas - 317
 De Lisio Arnaldo - 157
 De Nitti Giuseppe - 429
 De Poli Fabio - 207
 De Rosa Raffaele - 131, 133, 137
 De Sanctis Giuseppe - 307
 de Scolari Osman Lorenzo - 32
 Del Bon Angelo - 526
 Del Bono Enrico - 146
 Del Pezzo Lucio - 504, 561, 562
 Dinetto Lino - 197
 Domenici Carlo - 106, 110, 342, 343, 344, 346, 354, 367
 Dorazio Piero - 542
 Emblema Salvatore - 497
 Falconi Walter - 194
 Fallani Mario - 90
 Faraoni Enzo - 28, 37, 375, 377
 Farulli Fernando - 89
 Fausto Zonaro (Attribuito a) - 150
 Fazzini Pericle - 169, 455
 Filippelli Cafiero - 348, 356, 361
 Finzi Ennio - 490, 529
 Focardi Piero - 410
 Fontana Lucio - 441
 Fontani Voltolino - 103
 Frascchetti Giuseppe - 389, 390
 Garghetti Fabrizio - 222
 Germanà Mimmo - 520
 Ghiglia Paolo - 374, 386, 387
 Ghiglia Valentino - 135, 140
 Giachetti Giulio Cesare - 138
 Gioli Francesco - 425
 Gioli Luigi - 414
 Gordigiani Eduardo - 141, 397
 Gori Gino Paolo - 24, 25, 65
 Gragnoli Ovidio - 125, 127, 372, 373
 Grazzini Renzo - 22, 38, 41, 42, 43, 55, 56, 61
 Griffa Giorgio - 532
 Guccione Piero - 442
 Guida John - 206
 Guidi Virgilio - 485, 486
 Gutusso Renato - 510, 579, 580
 Haring Keith - 581
 Hollaender Alfonso - 120, 411
 Innocenti Bruno - 482
 Issupoff Alessio - 407
 Kodra Ibrahim - 219
 Kokocinski Alessandro - 184
 Kolar Jiri - 530
 Landozzi Lando - 331
 Lazzari Bice - 541
 Lega Achille - 474 Bis
 Levy Moses - 394, 395, 396
 Liberatore Fausto Maria - 191, 192
 Licata Riccardo - 230, 495, 515, 522
 Liegi Ulvi - 416, 418, 422, 423, 426, 428
 Lindström Bengt - 576
 Loffredo Silvio - 44, 62, 78, 378, 470, 471
 Lomi Giovanni - 332, 349
 Longi Carlantonio - 199, 200
 Luschi Masaniello - 105
 Luxardo Giorgio - 107, 109, 111, 112, 113
 Maccari Mino - 166, 463, 474, 475, 487, 488, 527
 Magni Giuseppe - 412
 Malaspina Alberto - 159
 Malquori Roberto - 198
 Manaresi Ugo - 430, 431
 March Giovanni - 329, 339, 340, 341
 Marchegiani Elio - 567
 Marucci Mario - 54
 Marfori Savini Filippo - 402
 Markò Carlo - 432
 Marma Rodolfo - 26
 Martini Quinto - 10, 53, 66
 Massani Pompeo - 404
 Mattei Pasquale - 148
 Mattioli Armenio - 121, 122
 Mazzotta Federico - 92
 Meloni Gino - 201
 Michelozzi Corrado - 101, 104, 336
 Michetti Francesco Paolo - 313
 Migliorini Dino - 23
 Migneco Giuseppe - 168, 514
 Miniati Arnaldo - 214, 215
 Mondino Aldo - 226
 Montanarini Luigi - 11, 12, 13, 14, 221
 Montani Carlo - 164
 Monteforte Eduardo - 147
 Montesano Gianmarco - 516
 Montessori Elisa - 208
 Moretti Alberto - 523
 Moschi Mario - 7
 Mossa Giovanni Maria - 165
 Muccini Marcello - 142
 Natali Renato - 108, 330, 335, 337, 347, 351, 352, 353, 355, 357, 360, 363, 368, 369, 370, 410 Bis
 Nespolo Ugo - 519, 525
 Nikos Kessenlis - 202
 Nitsch Hermann - 537
 Nomellini Plinio - 434
 Norfini Mario - 129
 Paladino Mimmo - 575
 Paltrinieri Oreste - 118
 Panizzi Arturo - 102
 Panza Giovanni - 163
 Paoli Bruno - 35, 36, 45, 46, 47, 48
 Papisogli Leonardo - 88
 Papi Federigo - 189
 Parmeggiani Tancredi - 577
 Parmiggiani Claudio - 443
 Passigli Carlo - 117, 399
 Paulucci Enrico - 460
 Perilli Achille - 533
 Perizi Nino - 178, 203
 Peyron Guido - 74, 376
 Piacesi Walter - 466
 Piemonti Lorenzo - 496
 Pignon Edouard - 508
 Pirandello Fausto - 489
 Pizzanelli Ferruccio - 403
 Pizzarello Salvatore - 186
 Plessi Fabrizio - 468
 Polloni Silvio - 16
 Pomodoro Arnaldo - 566
 Pomodoro Giò - 444
 Possenti Antonio - 80, 81, 82, 462
 Postiglione Luca - 161, 324
 Pozzati Concetto - 503
 Pozzi Ennio - 34, 68
 Prada Carlo - 309
 Pregno Enzo - 2, 21, 58, 72
 Pucci Silvio - 476
 Ragusa Giovanni - 220
 RAM (Ruggero Alfredo Michahelles) - 381
 Rambaldi Emanuele - 308
 Rapisardi Alfio - 84
 Reggiani Mauro - 531, 543
 Renucci Renuccio - 366
 Rizzo Pippo - 483
 Romiti Gino - 345, 358, 359
 Rontini Ferruccio - 333, 338, 362, 364, 365
 Rosai Ottone - 481
 Rossano Federico - 310, 312
 Rossi Giuseppe - 145
 Rotella Mimmo - 547, 571, 572
 Sabatelli Giuseppe - 305
 Sacchetti Enrico - 393
 Saetti Bruno - 171
 Salimbeni Raffaello Arcangelo - 51, 52, 384, 385, 388
 Salti Giulio - 379, 380
 Salvo - 509, 528
 Santelli Giuseppe - 114, 401
 Santoro Francesco Raffaello - 304
 Scanavino Emilio - 170
 Scatizzi Sergio - 29, 49, 50, 59, 60, 64, 71, 477, 478, 479
 Schiavocampo Paolo - 456
 Schifano Mario - 568, 569, 570, 573
 Scropo Filippo - 457
 Serafini Giuseppe - 20
 Signorini Telemaco - 434 Bis
 Simeți Turi - 551
 Simonetti Alfonso - 322
 Sironi Mario - 179, 578
 Sospizio Seve - 115, 134
 Spinelli Gaetano - 116
 Squillantini Remo - 83, 464
 Steidler Ennio - 187
 Stultus Dyalma - 383
 Sughì Alberto - 172
 Sutherland Graham - 445
 Tadini Emilio - 229, 557, 558, 559, 560
 Tamburro Antonio - 193
 Tirinnanzi Nino - 77, 382, 450, 451, 459
 Tofani Osvaldo - 400
 Tomea Fiorenzo - 511
 Tommasi Ludovico - 408
 Tommasi Marcello - 195
 Torcia Francesco Saverio - 151, 152
 Tosi Arturo - 484
 Tozzi Mario - 446
 Treccani Ernesto - 167, 180
 Turcato Giulio - 502, 546
 Turchiaro Aldo - 182
 Vagnetti Gianni - 17, 18, 75
 Valdelli Giovanni - 205
 Valentini Walter - 217
 Vedova Emilio - 447
 Venna Lucio - 39, 57
 Venturi Venturino - 473
 Veronesi Luigi - 538
 Viani Alberto - 448
 Viani Lorenzo - 3, 4, 5, 6
 Vignozzi Piero - 85, 86, 87
 Vinzio Giulio Cesare - 334
 Vittorini Umberto - 143
 Volpe Angiolo - 326, 327, 328
 Zago Erma - 303
 Zardo Alberto - 126
 Zoppi Antonio - 405
 Zuccoli Oreste - 132

CONDIZIONI DI VENDITA

1. La Casa d'Aste Pananti è incaricata a vendere, in locali aperti al pubblico, gli oggetti affidati in nome e per conto dei mandanti, come da atti registrati all'Ufficio I.V.A. di Firenze. Non potranno farle carico obblighi se non quelli discendenti dal mandato.
2. All'atto dell'aggiudicazione l'acquirente dovrà provvedere al pagamento del prezzo, diritti e quant'altro in contanti, oppure tramite bonifico bancario: BANCA POPOLARE COMMERCIO E INDUSTRIA, Sede di Firenze, Corso Tintori 10/12/14/16R FI, c/c 424 Pananti Casa d'Aste S.r.l. – ABI 05048 CAB 02800 – CIN K; SWIFT BLOPIT22. - IBAN IT84K050480280000000000424.
 - 2.1 La Casa d'Aste Pananti a propria discrezione, potrà acconsentire a che l'aggiudicatario versi solamente una caparra pari al 30% del prezzo stabilito con l'aggiudicazione, oltre ai diritti d'asta, le spese e quant'altro. In questo caso il completamento del pagamento dovrà avvenire entro e non oltre le ore 18:00 del lunedì successivo alla vendita.
 - 2.2 Dopo il pagamento gli oggetti venduti devono essere ritirati dall'acquirente a sua cura e rischio entro le ore 18:00 del lunedì successivo alla vendita, termine questo ultimo da considerarsi perentorio. La Casa d'Aste Pananti è autorizzata a non consegnare quanto aggiudicato se prima non si è provveduto all'integrale pagamento di quanto dovuto. La consegna del lotto aggiudicato avverrà presso i locali della Galleria Pananti.
 - 2.3 In caso di mancato adempimento nei termini perentori sopra stabiliti sarà facoltà della Casa d'Aste Pananti richiedere l'adempimento.

In caso di inadempimento laddove sia stata versata la caparra di cui al punto 2.1 la Casa d'Aste Pananti avrà la facoltà di chiedere la risoluzione di diritto del contratto di aggiudicazione attraverso semplice comunicazione scritta, trattenendosi, a titolo di penale, le somme già incassate, salvo in ogni caso il diritto al risarcimento del danno ulteriore.

In ogni altro caso di inadempimento la Casa d'Aste Pananti, fermo restando per essa il diritto di risoluzione del contratto con semplice comunicazione scritta, avrà diritto di ottenere il pagamento a titolo di penale forfettariamente predeterminata del 40% del prezzo di aggiudicazione.
3. L'asta sarà preceduta da un'esposizione delle opere durante la quale un responsabile della Casa d'Aste Pananti sarà a disposizione per ogni chiarimento. L'esposizione ha lo scopo di far bene esaminare lo stato di conservazione e la qualità degli oggetti e chiarire eventuali errori e/o inesattezze in cui si fosse incorsi nella compilazione del catalogo. Dopo l'aggiudicazione nessuna contestazione in merito potrà pertanto essere accolta, fatto salvo quanto previsto dal punto 4.
4. Eventuali contestazioni circa l'esattezza delle attribuzioni riportate nel catalogo d'asta dovranno essere mosse a mezzo raccomandata con ricevuta di ritorno da inviare entro e non oltre 8 giorni dalla data di aggiudicazione. Se la contestazione risultasse fondata, sulla base della documentazione che in ogni caso dovrà essere prodotta a cura e spese dell'aggiudicatario, la Casa d'Aste Pananti sarà tenuta esclusivamente al rimborso delle somme già percepite senza interessi, dietro restituzione dei beni aggiudicati, senza alcun ulteriore obbligo di risarcimento a nessun titolo. Infatti la Casa d'Aste Pananti, nella propria qualità di mandataria, non potrà ritenersi responsabile per le attribuzioni ed expertise relativi ai lotti battuti.
5. La Casa d'Aste Pananti, pur adoperandosi con la massima serietà e scrupolosità, non potrà ritenersi responsabile per eventuali errori in cui dovesse incorrere nell'esecuzione di offerte scritte o telefoniche. Pertanto l'offerente, nel compilare l'apposito modulo dovrà accuratamente controllare i numeri dei lotti, le descrizioni e le cifre indicate. La richiesta di partecipazione telefonica sarà accettata esclusivamente se formulata per iscritto almeno 4 ore prima della vendita. La Casa d'Aste Pananti si riserva il diritto di registrare le offerte telefoniche declinando ogni responsabilità nei confronti dell'aggiudicatario in relazione alle offerte formulate telefonicamente.
6. Non sono ammesse contestazioni in merito all'aggiudicazione dei lotti, che viene decisa dal banditore in modo insindacabile.
7. Durante la gara il direttore della vendita ha la facoltà di riunire o di separare i lotti. Lo stesso, in qualità di mandatario, potrà compiere tutte quelle attività per il migliore espletamento del mandato.
8. L'acquirente, oltre al prezzo di aggiudicazione, dovrà corrispondere il 25% dello stesso, per diritti d'asta, spese ed IVA.
- 8.1 Il ritiro immediato del bene sarà possibile dopo l'effettivo pagamento che dovrà avvenire in contanti, con assegno circolare, bancario o bonifico.
9. Le stime relative al possibile prezzo di vendita, stampate sotto la descrizione dei lotti riportati nel catalogo, sono espresse in Euro e non comprendono i diritti d'asta previsti al punto 8. Tuttavia, essendo tali stime effettuate con largo anticipo rispetto alla data dell'asta, potranno essere soggette a revisione, che verrà adeguatamente comunicata al pubblico durante l'asta.
10. Il presente regolamento viene accettato automaticamente da tutti coloro che concorreranno alla vendita all'asta. I partecipanti alla vendita dichiarano che ogni eventuale controversia derivante dal presente atto sarà deferita in via esclusiva alla cognizione del Foro di Firenze, accettando contestualmente in tal modo l'esclusiva giurisdizione italiana.

PARTECIPAZIONE ALL'ASTA PER CORRISPONDENZA

Spett.

GALLERIA PANANTI  CASA d'ASTE
D A L 1 9 6 8

Palazzo Peruzzi de' Medici - Via Maggio, 28/A - 50125 FIRENZE

Tel. +39 055 2741011 - Fax +39 055 2741034

www.pananti.com

Chi non può essere presente in sala ha la possibilità di partecipare all'asta inviando alla nostra sede questa scheda compilata e una copia di un documento valido.

Io sottoscritto

abitante a

Prov.

CAP

Via

n.

Email

Tel.

Con la presente scheda intendo partecipare alla vostra prossima asta del 13 febbraio 2016 alle condizioni specificate nel catalogo e nel sito, le quali dichiaro di aver letto e quindi di conoscere, concorrendo fino ad un massimo di Euro come sotto descritto:

NOME DELL'AUTORE	Lotto n.	OFFERTA MASSIMA EURO (In lettere) *per l'offerta telefonica indicare solo il recapito

Ai sensi e per gli effetti del Dlgs 196/2003 si rende noto che i dati personali saranno oggetto di trattamento anche mediante l'utilizzo di procedure informatiche e telematiche per finalità direttamente connesse con l'attività della Casa d'Aste Galleria Pananti (invio materiale informativo, divulgativo, ecc.). Relativamente al suddetto trattamento l'interessato potrà esercitare tutti i diritti di cui all'art. 7 del Dlgs. 196/2003.

Cod. Fiscale.

Firma

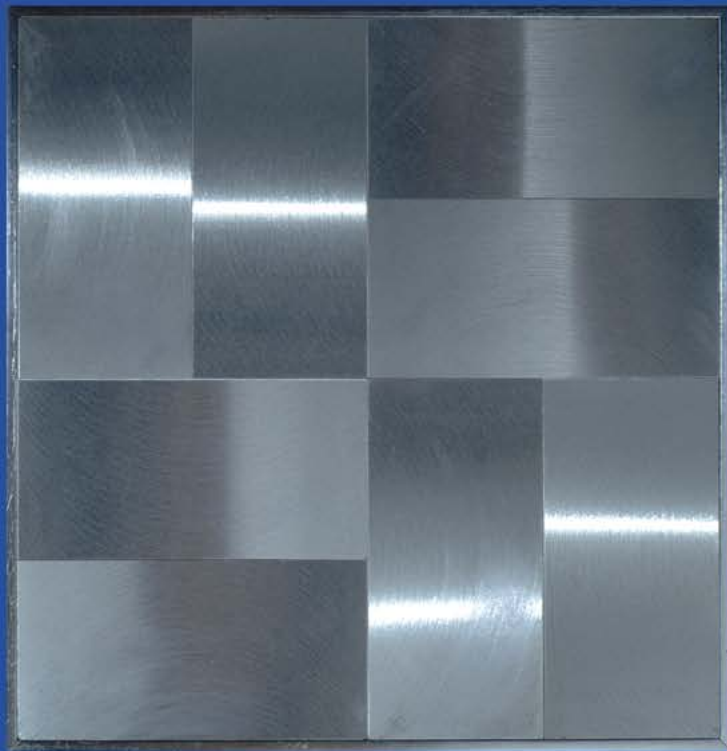
Ai sensi e per gli effetti degli artt. 1341 e 1342 c.c. il sottoscritto dichiara di aver attentamente letto e quindi di approvare specificamente le clausole n. 1, 2, 2.1, 2.2, 2.3, 3, 4, 5, 6, 7, 8, 8.1, 9,10 delle condizioni di vendita riportate sul catalogo e sul sito, oltre al regolamento sul retro della presente.

Luogo e data,

Firma

R E G O L A M E N T O

1. Le condizioni di vendita sono quelle specificate sul catalogo dell'asta.
2. L'offerta per corrispondenza equivale all'alzata di mano in sala. All'aggiudicazione andrà aggiunto il 25% quale diritti d'asta compresa IVA ove previsto (dalla norma di legge).
3. L'offerta per corrispondenza sarà valida fino a che sarà uguale o superiore al massimo prezzo battuto in sala.
4. Nel caso ci giungessero, per una stessa opera, più offerte di pari importo, l'opera verrà aggiudicata alla prima offerta pervenutaci.



GALLERIA PANANTI  CASA d'ASTE
DAL 1968

Palazzo Peruzzi de' Medici - Via Maggio, 28/A - 50125 Firenze- Tel. +39 055 2741011 - Fax +39 055 2741034

www.pananti.com