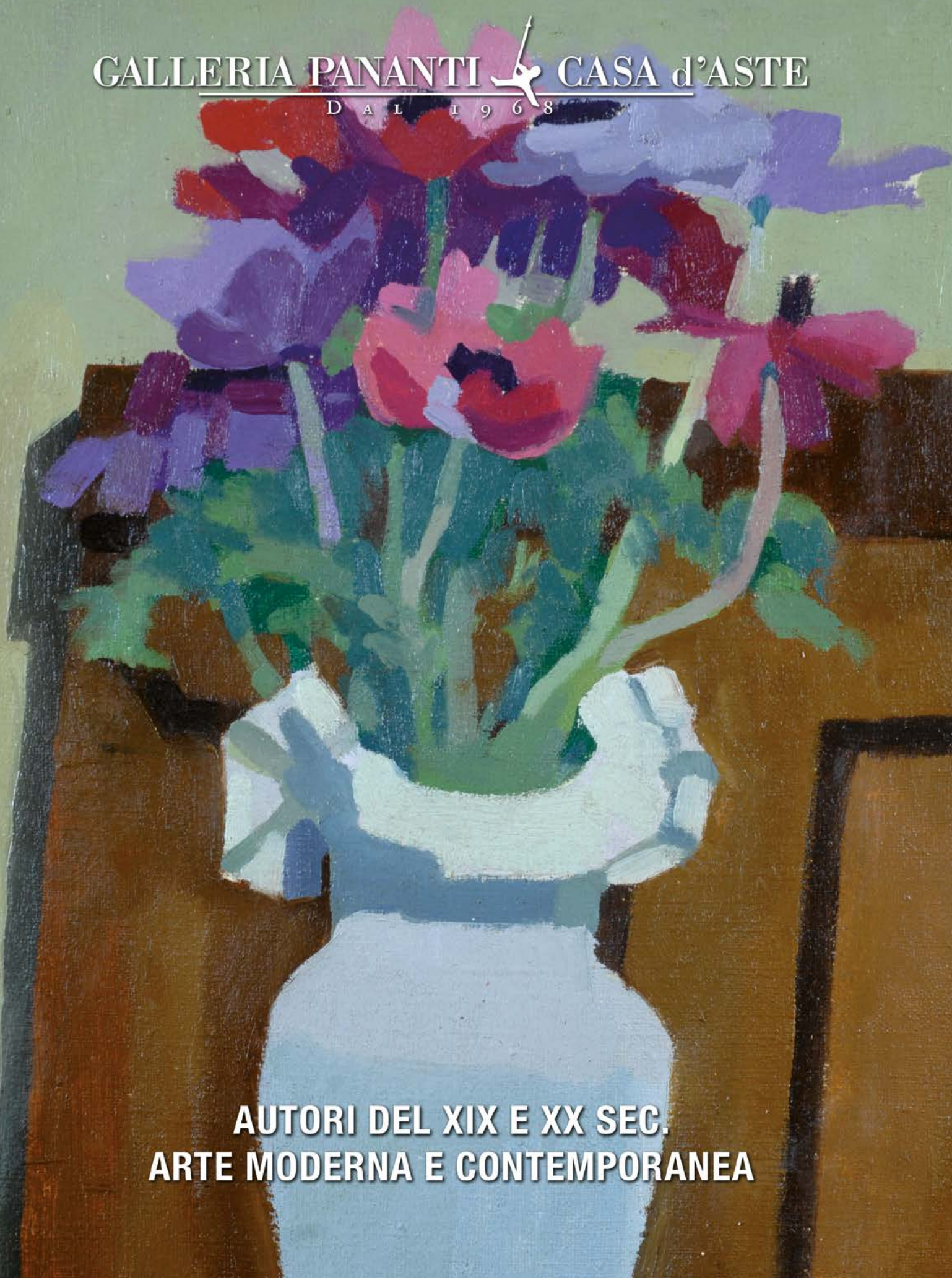


GALLERIA PANANTI  CASA d'ASTE
DAL 1968



**AUTORI DEL XIX E XX SEC.
ARTE MODERNA E CONTEMPORANEA**

ESPERTI

Arte Moderna e Contemporanea

Piero Pananti

Filippo Pananti

Arte Italiana, dipinti,
disegni e sculture del XIX e XX sec.

Andrea Baboni

Grafica e Edizioni

Paolo Parri

Dipinti,
mobili e oggetti di Antiquariato

Massimo Bartolozzi

Emanuele Castellani

Tessuti, tappeti e arazzi

Claudio Martinelli

Arte orientale

Francesco Morena

Gioielli e orologi

Alfredo Fiorentino

Auto storiche

Alessandro Bruni

Franco Bellucci

Franco Mazzetti

Direzione

Filippo Pananti

Amministrazione

Lisjana Karafili

Mirko Mercuri

Magazzino/Consegne

Salvatore Schipani - Marco Magni

Contabilità

Ivonne Seitz

Consulente per il restauro

L'Atelier restauro dipinti

Grafica e design

Luchi Design - Firenze

Fotografia

Marco Giacomelli

Ufficio Stampa

Mara Amorevoli

Bianca Zani Pananti

press@pananti.com

Referente per il sud Italia

Enrico Caruso

enrico@pananti.com

Referenti per Palermo

Alfredo Fiorentino

alfredo@pananti.com

Antonella Amorelli

antonella@pananti.com

**AUTORI DEL XIX E XX SEC.
ARTE MODERNA E CONTEMPORANEA**

ESPOSIZIONE

dal 5 al 12 febbraio 2016
orario 10.00/13.00 - 14.00/19.00

ASTA

Sabato 13 febbraio 2016, ore 10.30 e 16.00

**AUTORI DEL XIX E XX SEC.
ARTE MODERNA E CONTEMPORANEA**

Prima sessione dal lotto 1 al 236
Sabato 13 febbraio, ore 10.30

1

Pietro Annigoni

(Milano, 1910 - Firenze, 1988)

UOMO CHE DORME (FRONTE) / STUDI DI VOLTI (RETRO)

Matita su carta, cm. 11x16

Firma in basso al centro.

Autentica dell'autore su foto.

€ 400/600

2

Enzo Pregno

(Alessandria d'Egitto, 1898 - Firenze, 1972)

STRADA

Acquerello su carta, cm. 32x23

Firma in basso a destra.

€ 300/500

3

Lorenzo Viani

(Viareggio, 1882 - Ostia, 1936)

TESTA

China su carta, cm. 17,5x12

Sul verso: timbro Galleria Navicella e firma.

€ 200/300

4

Lorenzo Viani

(Viareggio, 1882 - Ostia, 1936)

UOMO CON CAPPELLO

China su carta, cm. 17x11,5

Sul verso: timbro Galleria Navicella e firma.

€ 200/300

5

Lorenzo Viani

(Viareggio, 1882 - Ostia, 1936)

VOLTO

China su carta, cm. 14x10

Sul verso: timbro Galleria Navicella e firma.

€ 200/300

6

Lorenzo Viani

(Viareggio, 1882 - Ostia, 1936)

FIGURA

China su carta, cm. 18x12

Firma sul verso.

€ 200/300

7

Mario Moschi

(Lastra a Signa, 1896 - Firenze, 1971)

FIGURE E CAVALLO

Bassorilievo in bronzo, cm. 38x41

Firma in basso a destra.

€ 500/1.000



1



2



3



4



5



6

7





8



9

8
Virgilio Carmignani
 (Empoli, 1909 - 1992)
 SALTIMBANCHI
 China su carta, cm. 16,5x13,5
 Firma in basso a destra.

€ 150/250

9
Virgilio Carmignani
 (Empoli, 1909 - 1992)
 IL POSTINO, 1946
 Inchiostro e acquerello su carta,
 cm. 28,5x21
 Firma e data in basso a destra.

€ 200/400

10



11



10
Quinto Martini
 (Seano, 1908 - Firenze, 1990)
 NUDI
 China su carta, cm. 25,5 x 21,5
 Firma in basso a destra.

€ 200/250

11
Luigi Montanarini
 (Firenze, 1906 - Roma, 1998)
 NUDO FEMMINILE
 Matita su carta, cm. 52,5x30

€ 150/250

12
Luigi Montanarini
 (Firenze, 1906 - Roma, 1998)
 NUDO
 Matita su carta, cm. 34x50
 Firma in alto a destra.

€ 150/250

12



13



14



13
Luigi Montanarini
 (Firenze, 1906 - Roma, 1998)
 NUDO
 Matita su carta, cm. 46,5x26

€ 150/250

14
Luigi Montanarini
 (Firenze, 1906 - Roma, 1998)
 NUDO
 Matita su carta, cm. 51,5x36,5
 Firma a metà del bordo destro.

€ 150/250



15

15
Antonio Bueno
 (Berlino, 1918 - Firenze, 1984)
 RITRATTO DI SERSE GUILLEN, 1963
 Matita su carta, cm. 45x30
 Firma, data e titolo in basso a destra.

€ 600/800



16

16
Silvio Polloni
 (Firenze, 1888 - 1972)
 ASTRATTO
 Tecnica mista su carta, cm. 41x27,5
 Firma in basso a sinistra.

€ 150/250



17

17
Gianni Vagnetti
 (Firenze, 1898 - 1956)
 DONNA AL CAFÉ
 Tempera su carta, cm. 33,5x24
 Firma in basso a destra.

€ 500/700



18

18
Gianni Vagnetti
 (Firenze, 1898 - 1956)
 NATURA MORTA
 Olio su tela, cm. 40x30
 Firma in basso a destra.

€ 1.200/2.200

19
Marcello Boccacci
 (Firenze, 1914 - 1996)
 MURATORI
 Tecnica mista su cartone, cm. 40x50
 Firma in basso a destra.
 Sul verso: firma e titolo; timbro
 Galleria d'Arte Cavour, Firenze.

€ 550/800

19



20
Giuseppe Serafini
 (Montelupo Fiorentino, 1915 - 1987)
 NUDO, 1976
 Inchiostri tipografici su cartone
 inciso, cm. 50x70
 Firma in basso al centro.
 Sul verso: titolo, firma e data.
 Bibliografia: 1997, Beppe Serafini,
 Catalogo ragionato generale a cura
 di Paola Mastella, Volume primo, edit
 Faenza, pag. 61 tav. XXXIV.

€ 400/700

20



21
Enzo Pregno
 (Alessandria d'Egitto, 1898 - Firenze, 1972)
 NATURA MORTA, 1960
 Olio su cartone telato, cm. 30x50
 Firma in basso a destra; firma e data
 in basso a sinistra

€ 350/450

21





22

22

Renzo Grazzini

(Firenze, 1912 - 1989)

FIGURE

Olio su compensato, cm. 50x70

Firma in basso a destra.

€ 300/600



23

23

Dino Migliorini

(Rignano sull'Arno, 1907 - Firenze, 2005)

PAESAGGIO

Olio su faesite, cm. 58x78

Firma in basso a destra.

€ 250/500



24

24

Gino Paolo Gori

(Firenze, 1911 - 1991)

PONTE VECCHIO

Olio su cartone telato, cm. 20x30

Firma in basso a destra.

Sul verso: firma e titolo.

€ 200/400



25

25

Gino Paolo Gori

(Firenze, 1911 - 1991)

S. MARIA NOVELLA

Olio su compensato, cm. 29,5x39,5

Firma in basso a destra.

Sul verso: firma e titolo.

€ 200/600



26

26

Rodolfo Marma

(Firenze, 1923 - 1998)

PIAZZA DEI ROSSI

Olio su tavola, cm. 30x20

Firma in basso a destra.

Sul verso: firma e titolo.

€ 200/400



27

27

Guido Borgianni

(New York, 1915 - Firenze, 2011)

PIAZZA CESTELLO

Olio su tela, cm. 40x47

Firma in basso a sinistra e sul verso.

€ 200/400

28

Enzo Faraoni

(S. Stefano Magra, 1920)

RITRATTO, 1975

Olio su tavola, cm. 61x33,5

Firma e data in basso a sinistra.

€ 500/700



28



29

29
Sergio Scatizzi
(Gragnano, 1918 - Firenze, 2009)
FIORI, 1941
Olio su masonite, cm. 65,5x49
Firma e data in basso a destra.

€ 1.000/2.000



34

32
Osman Lorenzo de Scolari
(Palermo, 1908 - Firenze, 1998)
NATURA MORTA
Olio su faesite, cm. 50x70
Firma in basso a destra e sul verso.

€ 300/500

30
Marcello Boccacci
(Firenze, 1914 - 1996)
FIDANZATI
Tecnica mista su cartone, cm. 52x76
Firma in basso a destra. Sul verso:
timbro Galleria Cavour Firenze.
Esposizioni: 1974-75, Marcello Boccacci,
19 dicembre - 10 gennaio, Galleria
Cavour, Firenze.

€ 400/600

31
Marcello Boccacci
(Firenze, 1914 - 1996)
CACCIATORI A RIPOSO
Tecnica mista su cartone, cm. 47x66
Firma in basso a destra. Sul verso:
timbro Galleria d'Arte Cavour.
Esposizioni: 1974-75, Marcello Boccacci,
19 dicembre - 10 gennaio, Galleria
Cavour, Firenze.

€ 300/500

33
Mario Bucci
(Foggia, 1903 - Firenze, 1970)
NATURA MORTA
Olio su compensato, cm. 27x32,5
Firma in basso a destra.

€ 250/500

34
Ennio Pozzi
(Sesto Fiorentino, 1893 - 1972)
RITRATTO, ANNI '40
Olio su tela, cm. 40x31
Firma in basso a destra.

€ 300/600

35
Bruno Paoli
(Firenze, 1915 - 2005)
LA SENNA, 1968
Olio su faesite, cm. 30x40
Firma, data e titolo in basso a sinistra,
firma in basso a destra. Sul verso: firma,
data e titolo.

€ 250/500

30



31



32



33



35





36



39

Bruno Paoli
(Firenze, 1915 - 2005)
SALOTTO, 1972
Olio su tela,
cm. 80x60
Firma e data in alto
a destra.
Sul verso: firma,
data e titolo.

€ 500/1.000

Ugo Capocchini
(Barberino Val d'Elsa, 1901 -
Firenze, 1980)
VOLTO
Olio su cartone,
cm. 40x30
Sul verso: firma;
timbro Galleria
Santacroce, Firenze.

€ 1.000/1.500



36
bis



40

36 Bis
Renzo Grazzini
(Firenze, 1912 - 1989)
**INTERNO CON FIORI
E FIGURA**
Olio su compensato,
cm. 70x50
Firma in basso a
destra.

€ 500/700

41
Renzo Grazzini
(Firenze, 1912 - 1989)
AMANTI
Olio su compensato,
cm. 26x21
Firma in basso a
destra. Sul verso:
timbro Saletta Conti,
Firenze.

€ 300/500

37
Enzo Faraoni
(S. Stefano Magra, 1920)
RAGAZZA, 1970
Tecnica mista su
carta, cm. 69,5x50
Firma e data in
basso a destra.

€ 150/300

42
Renzo Grazzini
(Firenze, 1912 - 1989)
**NATURA MORTA
CON MELE E
BICCHIERE, 1958**
Olio su tela, cm.
26,5x39,5
Firma e data in
basso a destra.

€ 350/450



37



41

38
Renzo Grazzini
(Firenze, 1912 - 1989)
**IL GIOCO DELLA
TOPPA**
Tecnica mista su
cartone,
cm. 37,5x50
Firma in basso a
destra.

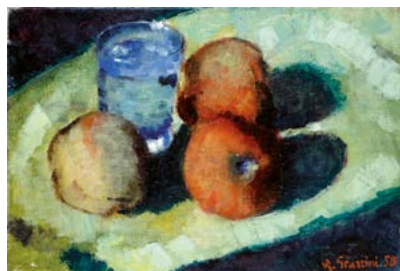
€ 250/500

39
Lucio Venna
(Venezia, 1897 - Firenze,
1974)
**FIORI NEL VASO,
(1955)**
Olio su compensato,
cm. 43,5x34
Firma in basso a
sinistra.
Sul verso: firma e
dedica.

€ 500/700



38



42

43

Renzo Grazzini

(Firenze, 1912 - 1989)

RAGAZZI

Olio su tela, cm. 29,5x36

Firma in basso a destra.

€ 350/450

44

Silvio Loffredo

(Parigi, 1920 - Trebbiano, 2013)

VASO CON FIORI

Tecnica mista su tela, cm. 70x50

Firma in basso a destra.

€ 600/800

45

Bruno Paoli

(Firenze, 1915 - 2005)

ROSSANA, 1973

Olio su cartone telato, cm. 15x10

Firma e data in basso a sinistra.

Sul verso: firma, data e titolo.

€ 150/300

46

Bruno Paoli

(Firenze, 1915 - 2005)

MODELLA, 1973

Olio su cartone telato, cm. 15x10

Firma e data in basso a sinistra.

Sul verso: firma, data e titolo.

€ 150/300

47

Bruno Paoli

(Firenze, 1915 - 2005)

MODELLA, 1972

Olio su cartone telato, cm. 15x10

Firma in alto a sinistra.

Sul verso: firma, data e titolo.

€ 150/300

48

Bruno Paoli

(Firenze, 1915 - 2005)

FIGURA, 1973

Olio su cartone telato, cm. 10x15

Firma e data in alto a sinistra.

Sul verso: firma, data e titolo.

€ 150/300

49

Sergio Scatizzi

(Gragnano, 1918 - Firenze, 2009)

PAESAGGIO

Tempera su carta, cm. 27x37,5

Firma in basso a destra.

€ 150/250

43



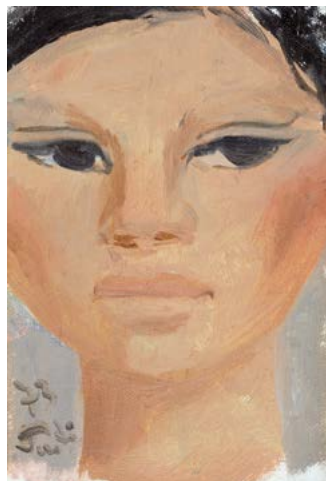
44



49



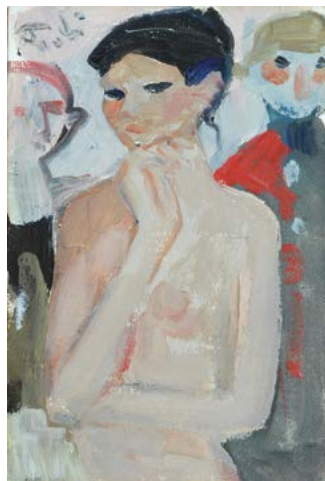
45



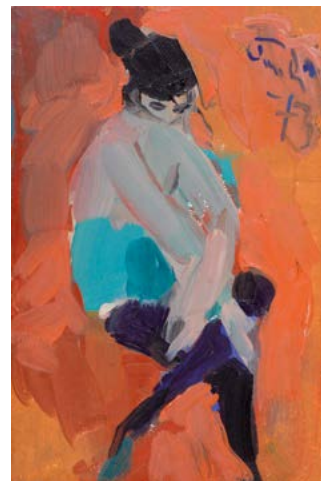
46



47



48





50



51



52



53



55



54



56

50

Sergio Scatizzi

(Gragnano, 1918 - Firenze, 2009)

VASO CON FIORI

Tempera su carta, cm. 55x38

Firma in basso a destra.

€ 150/250

52

Raffaello Arcangelo Salimbeni

(Firenze, 1914 - 1991)

NUDO DI RAGAZZA, 1941

Olio su cartone, cm. 31,5x23

Firma e data in alto a sinistra.

€ 400/600

54

Mario Marcucci

(Viareggio, 1910 - 1992)

ZUCCHE

Olio su cartone, cm 33x48

€ 500/800

56

Renzo Grazzini

(Firenze, 1912 - 1989)

PAESE DI AGOSTO, (1959)

Olio su tela, cm. 50,5x70

Firma in basso a sinistra. Sul verso: etichetta manoscritta con dati dell'opera.

€ 500/700

51

Raffaello Arcangelo Salimbeni

(Firenze, 1914 - 1991)

RAGAZZA SEDUTA, 1946

Olio su cartone, cm. 32x22,5

Firma e data in basso a destra.

€ 300/500

53

Quinto Martini

(Seano, 1908 - Firenze, 1990)

PAESAGGIO

Olio su cartone, cm. 59x79

Firma in basso a destra. Sul verso: firma e dichiarazione di autenticità e proprietà dell'autore.

€ 1.000/1.500

55

Renzo Grazzini

(Firenze, 1912 - 1989)

CANTIERE

Olio su cartone, cm. 71,5x104

Firma in basso a destra.

€ 500/700



58

57

Lucio Venna

(Venezia, 1897 - Firenze, 1974)

VASO CON FIORI

Olio su tela, cm. 45x30

Firma in basso a destra e sul verso.

€ 250/350

58

Enzo Pregno

(Alessandria d'Egitto, 1898 - Firenze, 1972)

CASA NELLA BAIÀ, 1944

Tempera su carta, cm. 24x31,5

Firma e data in basso a destra.

€ 150/250

59

Sergio Scatizzi

(Gragnano, 1918 - Firenze, 2009)

VASO CON FIORI

Tempera su carta, cm. 37x26,5

Firma in basso a sinistra.

€ 150/250



59



60

60

Sergio Scatizzi

(Gragnano, 1918 - Firenze, 2009)

NATURA MORTA

Olio su cartone, cm. 29x35,5

Firma in basso a destra. Sul verso:
dichiarazione di autenticità dell'autore.

€ 250/350

61

Renzo Grazzini

(Firenze, 1912 - 1989)

RAGAZZO SEDUTO

Olio su cartone, cm. 26x23

Firma in basso a destra.

€ 300/500

62

Silvio Loffredo

(Parigi, 1920 - Trebbiano, 2013)

GATTO, 1971

Olio su cartone telato, cm. 49,5x70

Firma e data in basso a sinistra e sul verso.

€ 550/650



61



62

63

Marcello Boccacci

(Firenze, 1914 - 1996)

UOMO CON CAPPELLO

Encausto su tavola, cm. 35x25

Firma in basso a destra. Sul verso: timbro
Galleria Cavour Firenze.

€ 150/250

57



63





64

64

Sergio Scatizzi

(Gragnano, 1918 - Firenze, 2009)

FIORI, 1955

Tempera su carta, cm. 38x49

Firma e data in basso al centro.

€ 200/400

68

Ennio Pozzi

(Sesto Fiorentino, 1893 - 1972)

NATURA MORTA

Olio su tela, cm. 30x40

Firma in basso a sinistra.

€ 250/350



65

65

Gino Paolo Gori

(Firenze, 1911 - 1991)

CAVALLO CON CALESSE

Olio su cartone, cm. 21 x 29,5

Firma in basso a destra.

€ 200/300

69

Mario Bucci

(Foggia, 1903 - Firenze, 1970)

BAMBINA

Olio su tavola, cm. 34x25

Firma in basso a sinistra.

€ 250/350



68

66

Quinto Martini

(Seano, 1908 - Firenze, 1990)

NUDO DI DONNA

Tecnica mista su compensato,
cm. 60x37

Firma in basso a destra e sul verso.

€ 500/700

70

Francesco Bausi

(Firenze, 1907)

BAMBINO

Olio su compensato, cm. 46,5 x 39,5

Firma in basso a destra.

€ 400/500

67

Virgilio Carmignani

(Empoli, 1909 - 1992)

AUTORITRATTO, 1936

Olio su tavola, cm. 22,5x19

Firma in basso a destra. Sul verso:

firma, data e titolo.

Esposizioni: 2002 - 2003, Virgilio
Carmignani, 15 dicembre - 23
febbraio, Convento degli Agostiniani,
Empoli

Bibliografia: 2002, Virgilio
Carmignani. Catalogo della Mostra,
Edizioni Polistampa, Firenze, ripr.

€ 800/1.000

66



67



69



70



71

Sergio Scatizzi

(Gragnano, 1918 - Firenze, 2009)

NATURA MORTA

Olio su tela, cm. 40x50
Firma in basso a destra.

€ 1.000/1.500

72

Enzo Pregno

(Alessandria d'Egitto, 1898 - Firenze, 1972)

STRADA FIORENTINA

Olio su faesite, cm. 77x44
Firma in basso a destra.

€ 300/600

73

Arturo Checchi

(Fucecchio, 1886 - Perugia, 1971)

RITRATTO

Olio su tela, cm 25x22
Firma in basso a destra.

Sul verso: etichetta Firenze -
Palazzo Strozzi Mostra di Arturo
Checchi 30 novembre - 31
dicembre 1974, proprietà: Gino
Barsotti.

Esposizioni: 1974, Arturo Checchi,
30 novembre - 31 dicembre,
Palazzo Strozzi, Firenze.

€ 700/1.500

74

Guido Peyron

(Firenze, 1898 - 1960)

LA DONNA DEL MARE, 1957

Olio su tela, cm. 65x45

Firma e data in basso a destra.

Bibliografia: 2003, F. Cagianelli, I
fantasmi di Guido Peyron, Ritratti
come nature morte, Edizioni
Pananti, Firenze, ripr. pag. 205

€ 1.000/2.000

75

Gianni Vagnetti

(Firenze, 1898 - 1956)

FIGURA

Olio su tela, cm. 60x47
Firma in basso a destra.

€ 1.000/1.500

76

Guido Borgianni

(New York, 1915 - Firenze, 2011)

L'ATTESA

Tecnica mista su carta riportata
su tela, cm. 65x50

Firma in basso a sinistra.

€ 600/800

71



73



74



77



72



75



76





78



79



82

80



78
Silvio Loffredo
(Parigi, 1920 - Trebbiano, 2013)
VOLTO, 1987
Olio su cartone,
cm. 25x35,8
Firma e data in basso a
sinistra.

€ 300/400

79
Giovanni Colacicchi
(Anagni, 1900 - Firenze, 1992)
VASO CON FIORI (AUGURI
NATALIZI), 1971
Olio su cartoncino,
cm. 13x10
Firma in basso a destra.
Sul verso, a penna: "Natale
1977/con gli auguri/di/
Giovanni Colacicchi".

€ 250/350

80
Antonio Possenti
(Lucca, 1933)
SULLA SPIAGGIA; IL MERLO
Tecnica mista su carta,
cm. 26,5x36; cm. 25x35
Coppia di dipinti firmati.

€ 500/1.000

81
Antonio Possenti
(Lucca, 1933)
VIOLINISTA
Tecnica mista su carta,
cm. 35,5x24,5
Firma in basso al centro.

€ 200/500

82
Antonio Possenti
(Lucca, 1933)
PESCE
Tecnica mista su carta,
cm. 12x17,5
Firma in basso al centro.

€ 100/200

83
Remo Squillantini
(Stia, 1920 - 1996)
DAL COCOMERAIO
Tecnica mista su cartone,
cm. 50x35
Firma in basso al centro.

€ 500/1.000

84
Alfio Rapisardi
(Firenze, 1929)
FIGURE
Olio su tela, cm. 80x100
Firma in basso a sinistra.

€ 300/600

81



83



84





85

85

Piero Vignozzi

(Firenze, 1934)

LAVABO

Tecnica mista su carta riportata su tela,
cm. 49,5x60

Firma in basso a destra.

Autentica dell'Autore su foto.

€ 500/1.000



86

90

Mario Fallani

(Firenze, 1934)

FIORI NEL VASO, 1974

Tempera su carta, cm. 23x17,5
Firma e data in basso a destra.

€ 150/250



87

86

Piero Vignozzi

(Firenze, 1934)

TERRAZZA

Tecnica mista su carta riportata su tela,
cm. 40x50

Firma in basso a destra.

Autentica dell'autore su foto.

€ 500/1.000

87

Piero Vignozzi

(Firenze, 1934)

BASSORILIEVO E FIORI

Tecnica mista su carta riportata su tela,
cm. 39x41

Firma in basso a destra.

€ 700/1.500

88

Leonardo Papasogli

(Firenze, 1929)

CASE, 1962

Olio su cartone, cm. 74x54,5
Firma e data in basso a sinistra.

€ 300/500



90



89

Fernando Farulli

(Firenze, 1923 - 1997)

PAESAGGIO, 1957

Olio su tela, cm. 85,5x87
Firma e data in basso a destra.

€ 700/1.000





92



93

92

Federico Mazzotta

(XIX sec.)

ZAMPOGNARI

Olio su tavola, cm. 37x27

Firmato in basso a sinistra: Mazzotta.

€ 300/500

93

Anonimo XIX sec.

RITRATTO DI DONNA

Olio su tela, cm. 117,5x90

€ 700/1.000



94



97

94

Anonimo del XIX sec.

RITRATTO DI SIGNORA CON VENTAGLIO

Olio su tela, cm. 65x52

€ 350/450

95

Anonimo del XIX sec.

FIORI

Olio su tavola, cm. 17,5x12

€ 200/400



96

96

Anonimo del XIX sec.

IL GIOCO DEGLI SCACCHI; CONVERSAZIONI
IN CANTINA

Olio su tela, cm. 49,5x42,5

Coppia di dipinti.

€ 450/650



97

Anonimo del XIX sec.

IL GIOCO DEGLI SCACCHI

Placca in porcellana dipinta, cm. 19,5x15

€ 250/350



95



98

98

Anonimo del XX sec.

CIUCHINI E CARRO

Olio su compensato, cm. 39x48

€ 200/400



99

99
Anonimo XIX-XX sec.
RITRATTO DONNA
Carboncini su carta riportata su cartone, cm. 46x60

€ 300/500



100

100
Anonimo del XIX sec.
RITRATTO DI RAGAZZO
Olio su lavagna, cm. 19x12 (rotture).

€ 200/400



101

101
Corrado Michelozzi
(Livorno, 1883 - 1965)
FIORI
Olio su compensato, cm. 47,5x32
Siglato in basso a destra.
Sul verso: firma e titolo.

€ 700/900

102
Arturo Panizzi
(Livorno)
PROCESSIONE
Olio su compensato, cm. 28,5x37,5
Firma in basso a destra.

€ 200/400



104

103
Voltolino Fontani
(Livorno, 1920 - 1976)
PAESAGGIO, 1957
Olio su compensato, cm. 35x50
Firma in basso a sinistra, data in basso a destra. Sul verso: firma, data e titolo.

€ 200/400

104
Corrado Michelozzi
(Livorno, 1883 - 1965)
ROSE
Olio su compensato, cm. 50x35
Firma in basso a sinistra.
Sul verso: titolo e firma.

€ 250/500

105
Masaniello Luschi
(Livorno, 1942 - 1995)
IL BARCHETTO PRESSO STAGNO
Olio su cartone telato, cm. 24x18
Firma in basso a sinistra.
Sul verso: firma e titolo.

€ 150/250

102



103



105





106

106

Carlo Domenici

(Livorno, 1898 - 1981)

SPIAGGIA

Olio su tavola, cm. 25x35

Firma in basso a destra.

Sul verso: firma e titolo; dichiarazione di autenticità del figlio.

€ 300/500



107

107

Giorgio Luxardo

(Zara, 1930)

SCOGLIERA DELL'ACCADEMIA

Olio su compensato, cm. 24,5x55

Firma in basso a destra.

Sul verso: firma e titolo.

€ 300/500



109

108

Renato Natali

(Livorno, 1883 - 1979)

FIGURE PER STRADA

Olio su compensato, cm. 50x35

Sul verso: firma.

€ 850/1.200



110

109

Giorgio Luxardo

(Zara, 1930)

TRAMONTO DOPO LA PIOGGIA

Olio su compensato, cm. 15x20

Firma in basso a destra.

Sul verso: firma e titolo.

€ 250/350



111

110

Carlo Domenici

(Livorno, 1898 - 1981)

VELIERO

Olio su faesite, cm. 35,5x50

Firma in basso a destra.

Sul verso: firma, titolo e etichetta Galleria Athena Livorno.

€ 500/800

111

Giorgio Luxardo

(Zara, 1930)

SPIAGGIA DI TIRRENTIA

Olio su compensato, cm. 24x50

Firma in basso a destra.

Sul verso: titolo e firma.

€ 300/400

112

Giorgio Luxardo

(Zara, 1930)

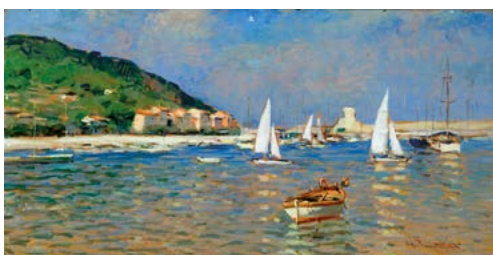
GOLFO DI MARCIANA

Olio su compensato, cm. 25,5x50

Firma in basso a destra.

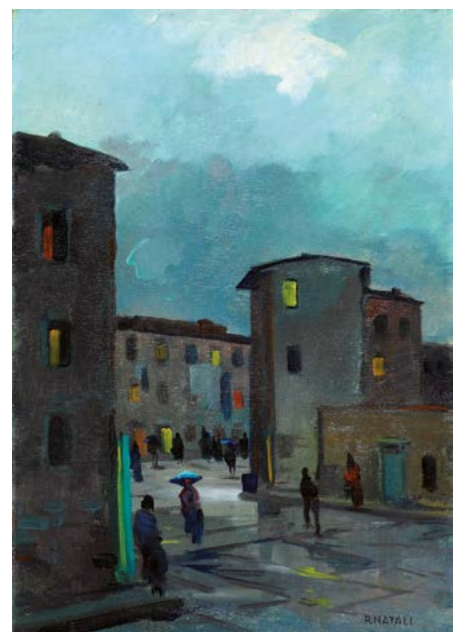
Sul verso: firma e titolo.

€ 350/450



112

108



113

Giorgio Luxardo

(Zara, 1930)

ANTIGNANO, 1961

Olio su compensato,

cm. 20x50

Firma in basso a

destra.

€ 400/500

114

Giuseppe Santelli

(Signa, 1880 - 1956)

CARRO DEL FIENO

Olio su cartone,

cm. 21 x 26,5

Firma in basso a

sinistra.

€ 300/350

115

Seve Sospizio

(Perugia, 1908 - Senigallia, 1962)

STRADA NEL BOSCO

Olio su compensato,

cm. 29,5x49,5

Firma in basso a

destra.

€ 300/500



116

116

Gaetano Spinelli

(Bitonto, 1877 - Firenze, 1945)

UOMO CON PIPA,

1934

Olio su tavola,

cm. 37x27

Firma e data in basso

a sinistra.

€ 300/500

117

Carlo Passigli

(Firenze, 1881 - 1953)

RAGAZZE AL

FIUME (FRONTE);

PAESAGGIO FLUVIALE

(RETRO)

Olio su cartone,

cm. 35x37,5

Firmato sul verso.

€ 250/500



119

118

Oreste Paltrinieri

(Verona, 1873 - Viareggio, 1966)

LAGO DI LUGANO DA

PORTO CERESIO

Olio su compensato,

cm. 35x45

Iscrizione sul verso:

Lago di Lugano

da Porto Ceresio /

Oreste Paltrinieri / Via

XX Settembre 113

Viareggio.

€ 500/1.000

119

Cesare Ciani

(Firenze, 1854 - 1925)

ANGELI (PROGETTO

PER UNA LUNETTA)

Olio su carta riportata

su tela, cm. 27,5x50

Firma in basso a

destra.

€ 700/1.200

113



114



115



117



118





121

120

Alfonso Hollaender

(Ratisbona, 1845 - Firenze, 1923)

INTERNO DI CHIESA CON MADRE E FIGLIO

Olio su cartone, cm. 32,7x23,5

Firmato in basso a sinistra: "A. Hollaender". Sul verso: etichetta collezione Ferragamo; timbro Galleria Falsetti, Prato.

€ 1.200/2.000

124

Mario Bordi

(Firenze, 1896 - 1980)

ORIZZONTI TOSCANI

Olio su masonite, cm. 34,5x43

Sul verso: etichetta

"Pittore Mario Bordi - Firenze / Studio: Lungarno

Ferrucci, 23 / Abitaz.: Via C. Salutati, 87"; "[...] / Titolo del dipinto: Orizzonti toscani / Dimensioni 43,5x34 / [...] Località e data: Casentino 1954."

€ 200/500



122

121

Armenio Mattioli

(Firenze 1920, Atene 2010)

POLLAIO

Olio su faesite, cm. 25x35

Firma in basso a sinistra.

€ 300/500

125

Ovidio Gragnoli

(Grosseto, 1893 - Firenze, 1953)

GIOCATORI DI CARTE, 1942

Olio su faesite, cm. 60x80

Firma e data in basso a sinistra.

Sul verso: etichetta Premio Bergamo Mostra Nazionale di Pittura.

€ 300/600



124

122

Armenio Mattioli

(Firenze 1920, Atene 2010)

VITELLINO

Olio su faesite, cm. 24,5x36

Firma in basso a destra.

€ 300/500

126

Alberto Zardo

(Padova, 1876 - Firenze, 1959)

FIORI IN MONTAGNA, 1927

Olio su compensato, cm. 27,5x37,5

Firma in basso a destra.

Sul verso: firma, data e titolo.

€ 400/800



125

123

Giuseppe Comparini

(Firenze, 1894 - 1980)

STRADA CON CARRO

Olio su tela riportata su cartone, cm. 47x35

Firmato in basso a destra:

G.Comparini.

€ 200/300



126

120



123



127

Ovidio Gragnoli

(Grosseto, 1893 - Firenze, 1953)

LA LETTURA

Olio su cartone, cm. 35x48

Firma in basso a destra e sul verso.

€ 250/500

128

Franco Cigheri

(Portoferraio, 1905 - 1978)

PAGLIAIO

Olio su tavola, cm. 15,5 x 22

Firma in basso a destra.

€ 150/200

129

Mario Norfini

(Firenze, 1860 - 1945)

BECCACCE IN VOLO

Olio su tela, cm. 70x50

Firma in basso a destra.

€ 800/1.200

130

Sergio Bissi Cirno

(Carmignano, 1902 - Firenze, 1987)

RITRATTO DI SIGNORA

Olio su tela, cm. 40x30

Firma in basso a sinistra.

€ 250/500

129



130



131

Raffaele De Rosa

(Podenzana, 1940)

CANTIERE NERI

Olio su tavola, cm. 24x45

Firma in basso a destra.

Sul verso: firma e titolo.

€ 300/600

132

Oreste Zuccoli

(Firenze, 1889 - 1980)

PAESAGGIO

Olio su compensato, cm. 35x37

Firma in basso a sinistra.

€ 250/500

133

Raffaele De Rosa

(Podenzana, 1940)

PORTO

Olio su tela, cm. 50x70

Firma in basso a sinistra.

Sul verso: dedica e firma.

€ 350/550

127



128



131

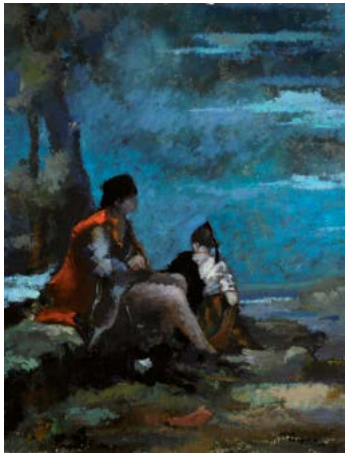


132



133





134



136



139



140



135

134

Seve Sospizio

(Perugia, 1908 - Senigallia, 1962)

DUE FIGURE

Olio su compensato, cm. 55x42,5
Firma in basso a destra.

€ 700/1.000

138

Giulio Cesare Giachetti

(Firenze, 1887 - 1961)

BUOI AL PASCOLO

Olio su tela, cm. 45x45
Firma in basso a destra.

€ 500/700



137

135

Valentino Ghiglia

(Firenze, 1903 - 1960)

MARINA, 1952

Olio su cartone telato, cm. 32x41
Firma e data in basso a destra.
Sul verso: ex libris dell'autore.

€ 350/700

139

Sofia Chiostri (FOFI)

(Firenze, 1898 - 1945)

FIORI

Olio su cartone, cm. 28,5x22
Firma in basso a destra.

€ 250/350



138

136

Mario Bordi

(Firenze, 1896 - 1980)

**INVERNO A FIRENZE (PIAZZA
SANTA CROCE DA VIA
DELL'ANGUILLARA)**

Olio su tavola, cm. 70x50
Firma in basso a destra. Sul
verso: etichetta dell'autore con
dati dell'opera.

€ 500/700

140

Valentino Ghiglia

(Firenze, 1903 - 1960)

SPIGHE

Olio su tela, cm. 51,5x33
Firma in alto a destra.

€ 350/450

137

Raffaele De Rosa

(Podenzana, 1940)

GIARDINI DI BOBOLI

Olio su tavola, cm. 46x70
Firma in basso a destra.
Sul verso: firma e titolo.

€ 900/1.800

142

Marcello Muccini

(Roma, 1926 - 1978)

NATURA MORTA CON OGGETTI

Olio su tela, cm. 40 x 60

Firma in basso a sinistra. Sul verso: timbro Galleria d'Arte Fidia, Roma.

€ 1.000/2.000

143

Umberto Vittorini

(Barga, 1890 - Milano, 1979)

CASOLARE PRESSO MARINA DI PISA, 1928

Olio su tela, cm. 37x47

Firma e data in basso a sinistra.

Sul verso: firma, data e titolo.

€ 500/700

144

Arturo Corsi

PASTORELLO

Olio su compensato, cm.

22,5x36

Firma in basso a destra.

Sul verso: firma e titolo.

€ 300/600

145

Giuseppe Rossi

(Firenze, 1876 - 1952)

PAESAGGIO

Olio su tavola, cm. 27 x 37

Firma in basso a destra.

€ 300/400

146

Enrico Del Bono

(1915 - 2006)

NATURA MORTA CON PEPERONI

Olio su cartone, cm. 43x52

Firma in basso a sinistra.

€ 300/600

147

Eduardo Monteforte

(Salerno, 1849 - Napoli, 1932)

LA CAPANNA NEI CAMPI

Olio su tela, cm. 33x47

Firmato in basso a sinistra.

€ 500/800

142



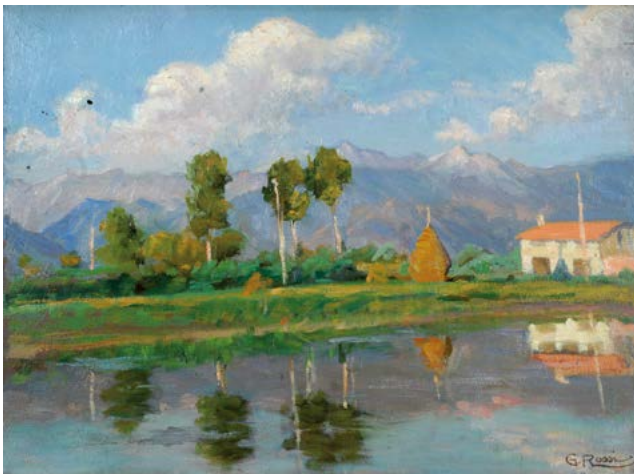
143



144



145



146



147

149



150



148

Pasquale Mattei

(Formia, 1813 - Napoli, 1879)

IL PRANZO DEI PESCATORI

Olio su cartone,

cm. 5,5x7,2

Firma in basso a sinistra.

€ 500/800

152

Francesco Saverio Torcia

(Napoli, 1840 - 1891)

TRAMONTO SUL CANALE

Olio su carta riportata su

cartone, cm. diam. 42

Firma in basso al centro F S Torcia.

€ 1.000/1.500

149

Anonimo del XIX sec.**BUSTO DI RAGAZZO**

Bronzo, cm. 34

Firma illeggibile al retro.

€ 500/700

153

Anonimo del XIX sec.**PIATTO**

in ceramica dipinta a

collage di disegni e fiori,

cm. diam. 72,5

€ 500/700

148



150

(Attribuito a) Fausto**Zonaro****MERCATO ARABO**

Olio su tela, cm. 40x33

Firma in basso a sinistra.

€ 1.000/1.500

154

Anonimo del XIX sec.**LE RETOUR DES CHAMPS**

Tempera su carta,

cm. 80x110

Titolato in basso al centro.

€ 200/400

154



151

Francesco Saverio Torcia

(Napoli, 1840 - 1891)

PESCATORELLI

Olio su carta riportata su

tavola, diam. cm. 44,5

Firma e data in basso a

sinistra. "Al simpatico

gaetano Palmentola

F.S.Torcia"

€ 1.000/1.500

151



152



153





155



157



158



160

155

Franco Colella

(Bari, 1900 - 1979)

PESCATORI

Olio su tela, cm. 45,5x28

Firmato in basso a destra:

F.Colella.

€ 350/450

159

Alberto Malaspina

(Pisa 1859- Milano1903)

CINQUE TERRE

Olio su tela, cm. 32x87

Firmato in basso a destra:

A. Malaspina.

€ 300/500

156

Robert Alott

(Graz, 1850 - Vienna, 1910)

VEDUTA DI NAPOLI DA

MERGELLINA

Olio su tela, cm. 47x74

Firmato in basso a destra:

R.Alotti.

€ 1.000/2.000

160

Roberto Carignani

(Napoli, 1894 - 1975)

VITA A NAPOLI

Olio su tavola, cm. 56,5x45

Firmato in basso a destra:

R. Carignani.

€ 300/500

156



159



157

Arnaldo De Lisio

(Casalbottaccio, 1869 - Napoli, 1949)

DUE SCORCI DI NAPOLI

Olio su compensato, cm.

24x30

Firmati in basso a sinistra:

A Delisio.

€ 400/700

161

Luca Postiglione

(Napoli, 1876 - Napoli, 1936)

LAGO

Olio su tavola (scatola di

sigari), cm. 11,7x21,4

Firmato in basso a sinistra:

L. Postiglione.

€ 350/500

161



158

Carlo Brancaccio

(Napoli, 1861 - 1920)

NAPOLI VECCHIA

Olio su tavola, cm. 31x23,5

Firmato in basso a sinistra:

C. Brancaccio.

€ 1.000/2.000



162



163

162

Vincenzo Caprile

(Napoli, 1856 - 1936)

PROFILO DI CONTADINA

Olio su tavola, cm. 31,5x21,5

Firmato in basso a destra: V. Caprile.

€ 800/1.500

163

Giovanni Panza

(Napoli, 1894 - 1989)

RITRATTO DI GENTILUOMO

Olio su compensato, cm. 51x41

Firma in basso a destra.

€ 350/500



164

164

Carlo Montani

(Saluzzo, 1868 - Roma, 1936)

TERRAZZA FIORITA, 1935

Olio su tavola, cm. 35,5x50

Firmato, datato e dedicato in basso a sinistra: "a Beppina e/ Rosanna/ C. Montani/1935".

€ 800/1.200

165

Giovanni Maria Mossa

(Tempio Pausania, 1896 - Pianico, 1982)

RITRATTO DI LILIANA, 1946

Olio su tavola, cm. 54x31

Firmato in basso a destra:

G.M.Mossa/Milano 1946. Sul verso: G.M.Mossa/Via Ciovasso n.."; con matita blu "In posa Liliana" e numero 14.

€ 350/500



165



167



168

167

Ernesto Treccani

(Milano, 1920 - 2009)

FIGURA

China su carta, cm. 29x20

Firma in basso a destra.

€ 200/300

168

Giuseppe Migneco

(Messina, 1908 - Milano, 1997)

MATERNITA'

China acquerellata su carta

riportata su tavola, cm. 27,5x22

Firma in basso a destra. Autentica dell'autore su foto.

€ 400/600



169

169

Pericle Fazzini

(Grottammare, 1913 - Roma, 1987)

SASSI E BASTONI, 1965

Tecnica mista su carta riportata su tela, cm. 46,5x39,5

Firma e data in basso a destra.

€ 250/350



170

170

Bruno Saetti

(Bologna, 1902 - 1984)

NUDO DI DONNA, 1975

China su carta riportata su tavola, cm. 50x35,5

Firma e data in basso a destra.

€ 1.000/1.500



171

173

Tomaso Buzzi

(Sondrio, 1900 - Rapallo, 1981)

FIGURA ALLA FINESTRA, (1930)

China su carta, cm. 21,5x15

Firma in basso a destra.

€ 500/800



172

172

Alberto Sughi

(Cesena, 1928 - Bologna, 2012)

IL MAZZO DI CARTE, 2000

Matita su carta, cm. 27,5x20

Firma in basso a destra. Autentica dell'autore su foto.

€ 300/500

170

Emilio Scanavino

(Genova, 1922 - Milano, 1986)

SENZA TITOLO, 1956

Matita su carta, cm. 25,5x25

Firma e data in basso a sinistra.

Autentica di Giorgina Scanavino su foto. Provenienza: Atelier dell'artista; La Scaletta S. Polo di Reggio Emilia

Bibliografia: 2006, Emilio Scanavino, Carte 1949-1972, I quaderni del disegno italiano, Edizioni La Scaletta, S. Polo di Reggio Emilia, pag. 12.

€ 650/800

174

Tomaso Buzzi

(Sondrio, 1900 - Rapallo, 1981)

NUDO ALLA FINESTRA, (1930)

China su carta, cm. 21x15

Firma in basso a destra.

€ 500/800

176

Tomaso Buzzi

(Sondrio, 1900 - Rapallo, 1981)

NUDO ALLA FINESTRA, (1930)

China su carta, cm. 21x15

Firma in basso a destra.

€ 500/800

173



174



175



176





177

177

Harry Casser
FIGURE

China su carta, cm. 22 x 28,5
Firma sul verso.

€ 800/1.000



178

178

Nino Perizi

(Trieste, 1917 - 1994)

RITRATTO DI UOMO

Carboncino su carta, cm. 59 x 43
Firma in basso a destra.

€ 200/400

180

Ernesto Treccani

(Milano, 1920 - 2009)

VOLTO DI DONNA

Mista su cartone, cm. 30 x 24

Firma in basso a destra e sul verso.

€ 500/700

181

Pietro Consagra

(Mazara del Vallo, 1920 - Milano, 2005)

CAVALIERE DELLA FACCIATA

Bronzo, cm. 23x20,5x8; es. XX/XXX

Firma nell'opera e tiratura alla base.

€ 1.000/2.000

179

Mario Sironi

(Sassari, 1885 - Milano, 1961)

SENZA TITOLO, ANNI '30

Matita su carta, cm. 12,5x12,5

Sul verso: rif. eredità Sironi.

Autentica di Francesco Meloni su foto.

€ 1.000/2.000

182

Aldo Turchiaro

(Celico, 1929)

CANE

Olio su tela, cm. 45x30

Firma in basso a destra.

Provenienza: collezione Giuliano

Gemma.

€ 300/500



179



180

181



182





183

183
Emanuele Bocchieri
(1910 - 1998)
COMPOSIZIONE
Olio su cartoncino,
cm. 32,5x25,5
Firma in basso a sinistra.
€ 250/350



184

185
Gastone Breddo
(Padova, 1915 - Firenze, 1991)
NATURA MORTA CON ZUPPIERA
Olio su tela, cm. 70x50
Firma in basso a destra.
€ 350/700



185

188
Adone Asinari
(Pomponesco, 1910 - Milano, 1984)
VASO CON GAROFANI
Olio su tela, cm. 70x60
Firma in basso a destra. Sul
verso: firma e timbro dell'autore.
€ 250/350

184
Alessandro Kokocinski
(Porto Recanati, 1948)
RITRATTO
Olio su tela, cm. 100x80
Firma a metà del bordo destro.
Provenienza: collezione Giuliano
Gemma.
€ 1.200/2.000

186
Salvatore Pizzarello
(Sarajevo, 1906 - Pisa, 1969)
VASO DI FIORI
Olio su tela, cm. 61x49
Firma in basso a sinistra.
€ 200/400

189
Federigo Papi
(Siena, 1897 - Roma, 1982)
FIGURA FEMMINILE
Terracotta, cm. 29
€ 200/300

186



187
Ennio Steidler
(Trieste, 1926 - 2007)
NATURA MORTA CON
CONCHIGLIE, 1948
Olio su cartone, cm. 32,5x43
€ 400/600

187



188



189





190

190

Bruno Caruso

(Palermo, 1927)

DONNA SEDUTA

Tecnica mista su carta, cm. 48x33,5

Firma in basso al centro. Autentica dell'autore su foto.

€ 100/200

191

Fausto Maria Liberatore

(Lucca, 1927 - 2004)

MARINA, 1946

Olio su compensato, cm. 35,5x39

Sigla e data in basso a sinistra. Firma sul verso.

€ 350/700

192

Fausto Maria Liberatore

(Lucca, 1927 - 2004)

IL PITTORE E LA MODELLA,
(1980)

Olio su tavola, cm. 15x20

Firma in basso a sinistra.

€ 300/600

193

Antonio Tamburro

(Isernia, 1948)

NUDO

Olio su tela, cm. 120x100

Firma sul lato sinistro in

basso.

€ 2.000/3.000



193



191

194

Walter Falconi

(Bengasi, 1935)

NUDO DI DONNA CON
GOMITOLO ROSSO

Olio su tela, cm. 25x20

Firma in basso a destra.

Sul verso: firma e titolo.

€ 800/1.000



194

195

Marcello Tommasi

(Pietrasanta, 1929 - 2008)

DONNA IN ROSSO, 1962

Olio su tavola, cm. 70 x 50

Firma e data in basso a

destra.

€ 1.000/2.000



195



192

196

Manlio Bacosi

(Perugia, 1921 - 1998)

CATTEDRALE E CAMPAGNA,
1987

Olio su tela, cm. 80x130

Firma in basso a destra.

Sul verso: firma, data e titolo.

€ 900/1.200



196

197

Lino Dinetto

(Este (PD), 1927)

FIGURA

Olio su sughero, cm. 40x50

Firma in basso a sinistra.

Sul verso: firma e dedica.

€ 400/600

198

Roberto Malquori

(Castelfiorentino, 1929)

ICONOSFERA, 1972

Decollage su tela, cm. 55x75

Firma, data e titolo sul verso.

€ 500/700

199

Carlantonio Longi

(Livorno, 1921 - Sinalunga, 1980)

RAGAZZA PER STRADA

Olio su tela, cm. 70 x 50

Firma in basso a sinistra.

€ 600/800

200

Carlantonio Longi

(Livorno, 1921 - Sinalunga, 1980)

RAGAZZA SULLA SPIAGGIA

Olio su tela, cm. 50 x 70

Firma in basso a destra.

Sul verso: timbro Galleria d'Arte Arno, Firenze.

€ 600/800

197



201

Gino Meloni

(Varese, 1905 - Lissone, 1989)

ASTRATTO VERDE, 1989

Olio su carta, cm. 34x25

Firma in basso a destra.

Sul verso: etichetta Studio Nino

Soldano, Milano.

€ 400/600

202

Kessenlis Nikos

(Salonico, 1930 - Atene, 2004)

ASTRATTO, 1955

Olio su tela, cm. 80x150

Firma sul verso.

€ 2.000/3.000

203

Nino Perizi

(Trieste, 1917 - 1994)

AMLETO BOZZETTO, 1963

Tecnica mista collage su cartoncino, cm. 50x70

Firma in basso a sinistra. Sul

verso: etichetta Centro Italiano

d'Arte Cultura e Spettacolo, Mostra

d'Oltremare, settembre - ottobre

1963, IO Esposizione Internazionale

di Scenografia Contemporanea.

€ 200/400

199



198



200



201



202



203





204

204
Raffaele Castello
(Capri, 1905 - 1969)
ASTRATTO, 1948
Olio su carta, cm. 64 x 45
Firma in basso a destra.
Sul verso: firma e data.

€ 200/400



205

205
Giovanni Valdelli
(1925)
MEMORSOMNIA CHIESA DELLA
SALUTE DI VERONA
Olio su tela, cm. 50x70
Firma in basso al centro.
Sul verso: firma, titolo.
Bibliografia: 2005, Catalogo
Generale delle Opere di Giovanni
Valdelli, Giorgio Mondadori, ripr.
€ 9.000/10.000



207

206
John Guida
(Napoli, 1897 - Roma, 1965)
ALLO SPECCHIO
Olio su tela, cm. 80x60
Firma in basso a destra.
€ 700/1.200



208

207
Fabio De Poli
(Genova, 1947)
ROSA
Serigrafia, mm. 600x600;
es. 16/30
Firma in basso a destra, tiratura
in basso a sinistra.
€ 150/300



206

208
Elisa Montessori
(Genova, 1931)
PAESAGGIO, 1991
Tecnica mista su carta,
cm. 25x35
Firma e data in basso a destra.
€ 250/350



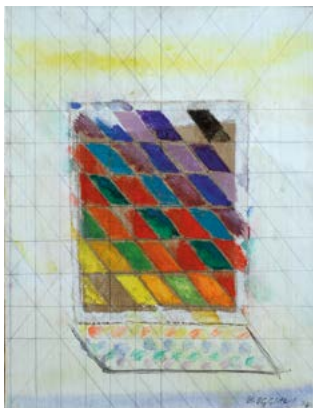
209

209
Claudio Cintoli
(Imola, 1935 - Roma, 1978)
SENZA TITOLO, 1961
Tecnica mista su carta,
cm. 44x64
Firma in basso a sinistra, data in
basso a destra.
€ 850/1.200



210

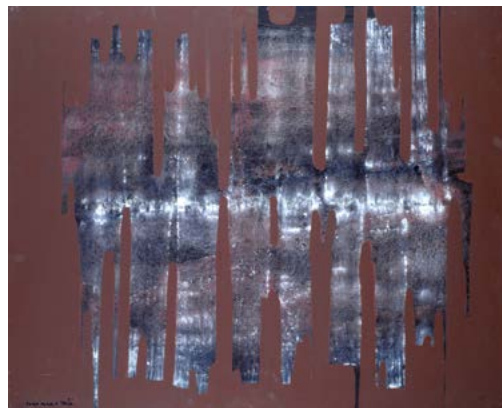
210
Claudio Cintoli
(Imola, 1935 - Roma, 1978)
SENZA TITOLO, 1961
Tecnica mista su carta, cm. 44x64
Autentica di Vittorio Cintoli su
foto.
€ 850/1.200



211



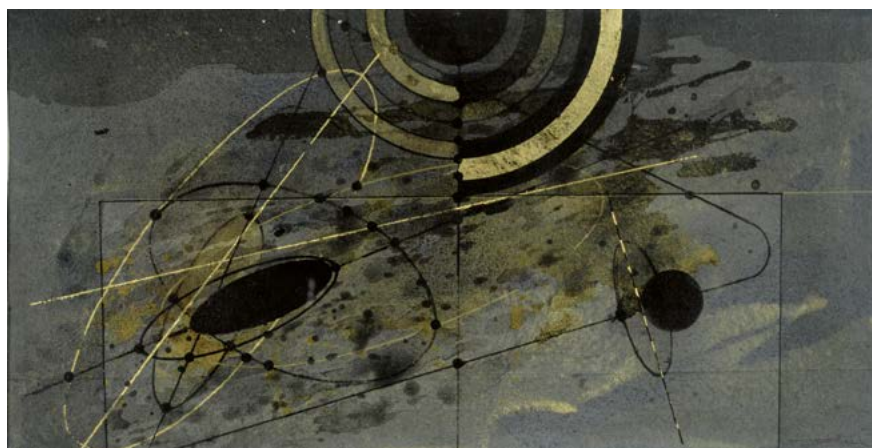
212



213



216



217

211

Paolo Buggiani

(Castelfiorentino, 1933)

COLORE RIFLESSO, 1974

Tecnica mista su tela, cm. 50x38

Firma e data in basso a destra, titolo sul verso.

€ 200/300

212

Jean Mario Berti

(Livorno, 1917 - 1991)

SENZA TITOLO, 1966

Acrilico su tavola, cm. 80x100

Firma e data in basso a sinistra.

€ 900/1.200

213

Jean Mario Berti

(Livorno, 1917 - 1991)

SENZA TITOLO

Acrilico su tavola, cm. 81x100

Firma in basso a sinistra.

€ 900/1.200

216

Sergio D'Angelo

(Milano, 1932)

SENZA TITOLO

Tecnica mista su tavola, cm. 14,5x14,5

Firma in basso al centro.

€ 800/1.500

217

Walter Valentini

ASCESI, 2003

Tecnica mista su carta, cm. 19x37,3

Firma in basso a destra. Sul verso: etichetta dell'autore con n. arch. 028603/A; etichetta La Scaletta S. Polo di Reggio Emilia.

Bibliografia: 2005, Il disegno italiano, n. 24, Edizioni La Scaletta S. Polo di Reggio Emilia, num. 241.

€ 800/1.500



218

218

Tonino Caputo

(Lecce, 1933)

TEATRO DI MARCELLO

Acrilico su tela, cm. 50x50

Firma in basso a destra. Sul verso: firma e titolo.

Provenienza: collezione Giuliano Gemma.

€ 500/700



219



220

219

Ibrahim Kodra

(Ishmi, 1918 - Milano, 2006)

IDOLO VERDE, 1973

Olio su tela, cm. 35x25

Firma, data e titolo sul verso.

€ 300/500



221

220

Giovanni Ragusa

(Shanghai, 1941)

COLPO DI LUNA, 2005

Olio su tela, cm. 63,5x68

Firma in basso a destra. Sul verso: firma, data e titolo.

€ 5.000/6.000



222

221

Luigi Montanarini

(Firenze, 1906 - Roma, 1998)

SENZA TITOLO, 1964

Olio su tela, cm. 40x60

Firma e data in basso a destra.

€ 1.000/2.000

222

Fabrizio Garghetti

(Salsomaggiore, 1939)

L'ULTIMA CENA

Emulsione su tela, cm. 100x153

Firma, data e titolo sul verso.

Bibliografia: 2013, L'ultima cena, Milano
1987, 22 marzo - 6 aprile, La Salizada
Galleria, Milano.

€ 400/600

223

Tonino Caputo

(Lecce, 1933)

NEW YORK

Acrilico su cartone

telato, cm. 70x50

Firma in basso a destra.

€ 1.000/2.000



223

224

Enrico Benaglia

(Roma, 1938)

SENZA TITOLO, 1988

Tecnica mista e collage

su tavola, cm. 46,5x33,5

Firma in basso a

sinistra. Sul verso: firma,

data e dichiarazione di

autenticità dell'autore;

timbro Galleria La

Vetrata, Roma.

€ 250/350



224

225

Bruno Ceccobelli

(Montecastello Vibio, 1952)

SENZA TITOLO

Olio su cartoncino,

cm. 50x35

Autentica dell'autore

su foto.

€ 500/1.000

226

Aldo Mondino

(Torino, 1938 - 2005)

OMAGGIO AD ARNOLD

SCHONBERG PITTORE,

1991

Tecnica mista su carta,

cm. 31,5x24

Firma e data in alto a

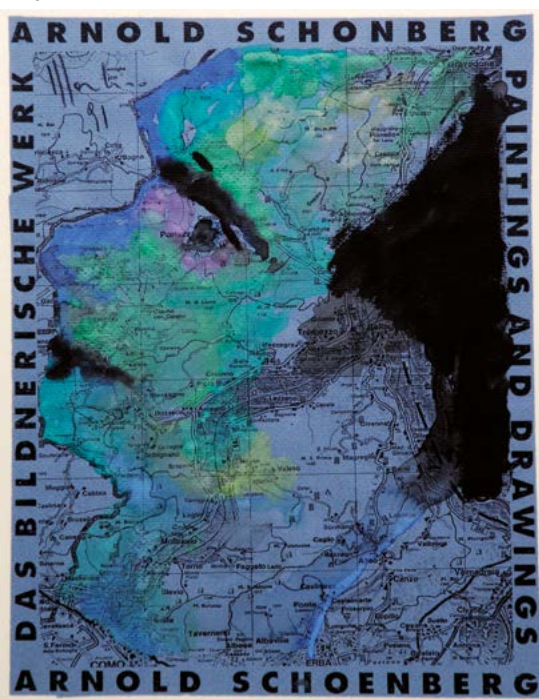
sinistra.

€ 1.300/1.600



225

226





228

228

Luca Alinari
(Firenze, 1943)

FIGURA, 1972

Tecnica mista su carta,
cm. 36x24

Firma e data in basso a destra.

€ 400/500



229

229

Emilio Tadini
(Milano, 1927 - 2002)

KRUG (BOZZETTO PER SERIGRAFIA)

Acrilico su carta, cm. 70x50

Firma in basso al centro e dedica in basso a destra.

€ 800/1.500



230

230

Riccardo Licata

(Torino, 1929 - Venezia, 2014)

SENZA TITOLO, 1998

Tecnica mista su carta,
cm. 33,5x24,5

Firma e data in basso a destra.

€ 400/600

231

Carla Accardi

(Trapani, 1924 - 2014)

INTERNO

Pastelli su carta antica, cm. 28,7x19,2

Bibliografia: 2008, Il disegno italiano, n. 27, Edizioni La Scaletta S. Polo Reggione Emilia, ripr. al num. 135.

€ 1.500/2.500

231



233

Cesare Berlingeri

(Cittanova, 1948)

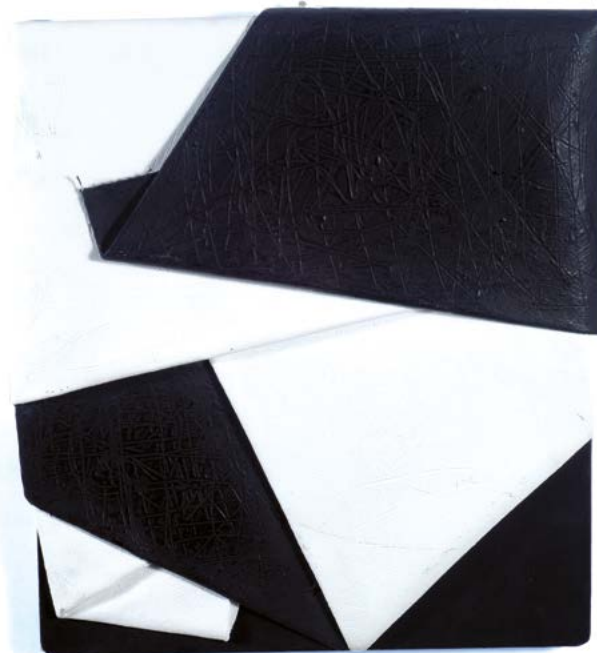
BIANCO E NERO PIEGATO

Tecnica mista su tela piegata, cm. 38x41,5

Firma data e titolo sul verso. Autentica dell'autore su foto.

€ 3.000/4.000

233



234

Cesare Berlingeri

(Cittanova, 1948)

PIEGARE IL VERDE, 2014

Olio su tela piegata, cm. 40x22,5

Firma data e titolo sul verso. Autentica dell'autore su foto.

€ 2.000/3.000

234



235

Cesare Berlingeri

(Cittanova, 1948)

BIANCO NERO AVVOLTO, 2014

Tecnica mista su tela piegata, cm. 57,5x24,5

Firma data e titolo sul verso. Autentica dell'autore su foto.

€ 1.000/2.000

235



236

Cesare Berlingeri

(Cittanova, 1948)

LUMINOSO, 2014

Acrilico su tela piegata, cm. 24x23,5

Firma data e titolo sul verso. Autentica dell'autore su foto.

€ 1.000/2.000

236





INDICE AUTORI

- Accardi Carla - 231, 540
 Affortunati Aldo - 371
 Alinari Luca - 228, 467
 Alott Robert - 156
 Alviani Getulio - 582
 Amadio Giuseppe - 555, 556
 Amendola Giovanni Battista - 318
 Annigoni Pietro - 1, 449, 454, 458
 Anonimo del XIX sec. - 94, 95, 96, 97, 100, 149, 153, 154
 Anonimo del XX sec. - 98
 Anonimo XIX sec. - 93
 Anonimo XIX-XX sec. - 99
 Arman Fernandez - 469, 491, 492, 493
 Asinari Adone - 188
 Attr. a Antonino Leto - 323
 Attr. a Pietro Saltini - 301
 Aubertin Bernard - 494, 518, 534, 552, 554
 Bacci Baccio Maria - 391, 392
 Bacosi Manlio - 196
 Baj Enrico - 563, 564, 565
 Bartolena Giovanni - 419, 420, 421
 Bausi Francesco - 70
 Bechi Luigi - 433
 Beecroft Vanessa - 521
 Benaglia Enrico - 224
 Berlinger Cesare - 233, 234, 235, 236
 Berti Jean Mario - 212, 213
 Berti Vinicio - 513
 Beuys Joseph - 501
 Bissi Cirno Sergio - 130
 Boccacci Marcello - 19, 30, 31, 63
 Bocchieri Emanuele - 183
 Bonalumi Agostino - 435, 436, 539
 Bordi Mario - 124, 136
 Borgianni Guido - 27, 76
 Brancaccio Carlo - 158
 Breddo Gastone - 185
 Brindisi Remo - 461
 Bucci Mario - 33, 69
 Bueno Antonio - 15
 Bueno Xavier - 452
 Buggiani Paolo - 211
 Buzzi Tomaso - 173, 174, 175, 176
 Cagli Corrado - 548, 549, 550
 Capocchini Ugo - 40
 Cappello Carmelo - 536
 Caprile Vincenzo - 162
 Capuano Francesco - 314
 Caputo Tonino - 218, 223
 Carelli Gabriele - 325
 Carena Felice - 574
 Carignani Roberto - 160, 315
 Carmi Eugenio - 517
 Carmignani Virgilio - 8, 9, 67
 Carrà Carlo - 437
 Caruso Bruno - 190
 Cascella Pietro - 506, 507
 Casciaro Giuseppe - 311, 316
 Casser Harry - 177
 Cassinari Bruno - 465
 Castello Raffaele - 204
 Ceccobelli Bruno - 225
 Cecconi Eugenio - 424
 Cesetti Giuseppe - 512
 Chadwick Lynn - 438, 439
 Chagall Marc - 440
 Checchi Arturo - 73
 Chin Hsiao - 499, 500
 Chiostri (FOFI) Sofia - 139
 Ciani Cesare - 119, 409
 Cigheri Franco - 128
 Cintoli Claudio - 209, 210
 Colacicchi Giovanni - 79
 Colella Franco - 155
 Coleman Francesco - 406
 Comparini Giuseppe - 123
 Consagra Pietro - 181, 498, 535
 Conti Primo - 453, 480
 Coromaldi Umberto - 300
 Corpora Antonio - 524, 544
 Corsi Arturo - 144
 Costalonga Franco - 505, 545
 Covelli Gaele - 306
 D'Angelo Sergio - 216
 D'Assia Enrico - 302
 De Corsi Nicolas - 317
 De Lisio Arnaldo - 157
 De Nitti Giuseppe - 429
 De Poli Fabio - 207
 De Rosa Raffaele - 131, 133, 137
 De Sanctis Giuseppe - 307
 de Scolari Osman Lorenzo - 32
 Del Bon Angelo - 526
 Del Bono Enrico - 146
 Del Pezzo Lucio - 504, 561, 562
 Dinetto Lino - 197
 Domenici Carlo - 106, 110, 342, 343, 344, 346, 354, 367
 Dorazio Piero - 542
 Emblema Salvatore - 497
 Falconi Walter - 194
 Fallani Mario - 90
 Faraoni Enzo - 28, 37, 375, 377
 Farulli Fernando - 89
 Fausto Zonaro (Attribuito a) - 150
 Fazzini Pericle - 169, 455
 Filippelli Cafiero - 348, 356, 361
 Finzi Ennio - 490, 529
 Focardi Piero - 410
 Fontana Lucio - 441
 Fontani Voltolino - 103
 Frascchetti Giuseppe - 389, 390
 Garghetti Fabrizio - 222
 Germanà Mimmo - 520
 Ghiglia Paulo - 374, 386, 387
 Ghiglia Valentino - 135, 140
 Giachetti Giulio Cesare - 138
 Gioli Francesco - 425
 Gioli Luigi - 414
 Gordigiani Eduardo - 397
 Gori Gino Paolo - 24, 25, 65
 Gragnoli Ovidio - 125, 127, 372, 373
 Grazzini Renzo - 22, 36 Bis, 38, 41, 42, 43, 55, 56, 61
 Griffa Giorgio - 532
 Guccione Antonio - 442
 Guida John - 206
 Guidi Virgilio - 485, 486
 Guttuso Renato - 510, 579, 580
 Haring Keith - 581
 Hollaender Alfonso - 120, 411
 Innocenti Bruno - 482
 Issupoff Alessio - 407
 Kodra Ibrahim - 219
 Kokocinski Alessandro - 184
 Kolar Jiri - 530
 Landozzi Lando - 331
 Lazzari Bice - 541
 Lega Achille - 474 Bis
 Levy Moses - 394, 395, 396
 Liberatore Fausto Maria - 191, 192
 Licata Riccardo - 230, 495, 515, 522
 Liegi Ulvi - 416, 418, 422, 423, 426, 428
 Lindström Bengt - 576
 Loffredo Silvio - 44, 62, 78, 378, 470, 471
 Lomi Giovanni - 332, 349, 350
 Longi Carlantonio - 199, 200
 Luschi Masaniello - 105
 Luxardo Giorgio - 107, 109, 111, 112, 113
 Maccari Mino - 463, 474, 475, 487, 488, 527
 Magni Giuseppe - 412
 Malaspina Alberto - 159
 Malquori Roberto - 198
 Manaresi Ugo - 430, 431
 March Giovanni - 329, 339, 340, 341
 Marchegiani Elio - 567
 Maruccci Mario - 54
 Marfori Savini Filippo - 402
 Markò Carlo - 432
 Marma Rodolfo - 26
 Martini Quinto - 10, 53, 66
 Massani Pompeo - 404
 Mattei Pasquale - 148
 Mattioli Armenio - 121, 122
 Mazzotta Federico - 92
 Meloni Gino - 201
 Michelozzi Corrado - 101, 104, 336
 Michetti Francesco Paolo - 313
 Migliorini Dino - 23
 Migneco Giuseppe - 168, 514
 Mondino Aldo - 226
 Montanarini Luigi - 11, 12, 13, 14, 221
 Montani Carlo - 164
 Monteforte Eduardo - 147
 Montesano Gianmarco - 516
 Montessori Elisa - 208
 Moretti Alberto - 523
 Moschi Mario - 7
 Mossa Giovanni Maria - 165
 Muccini Marcello - 142
 Natali Renato - 108, 330, 335, 337, 347, 351, 352, 353, 355, 357, 360, 363, 368, 369, 370
 Nespolo Ugo - 519, 525
 Nikos Kessenlis - 202
 Nitsch Hermann - 537
 Nomellini Plinio - 434
 Norfini Mario - 129
 Paladino Mimmo - 575
 Paltrinieri Oreste - 118
 Panizzi Arturo - 102
 Panza Giovanni - 163
 Paoli Bruno - 35, 36, 45, 46, 47, 48
 Papasogli Leonardo - 88
 Papi Federigo - 189
 Parmeggiani Tancredi - 577
 Parmiggiani Claudio - 443
 Passigli Carlo - 117, 399
 Paulucci Enrico - 460
 Perilli Achille - 533
 Perizi Nino - 178, 203
 Peyron Guido - 74, 376
 Piacesi Walter - 466
 Piemonti Lorenzo - 496
 Pignon Edouard - 508
 Pirandello Fausto - 489
 Pizzanelli Ferruccio - 403
 Pizzarello Salvatore - 186
 Plessi Fabrizio - 468
 Polloni Silvio - 16
 Pomodoro Arnaldo - 566
 Pomodoro Giò - 444
 Possenti Antonio - 80, 81, 82, 462
 Postiglione Luca - 161, 324
 Pozzati Concetto - 503
 Pozzi Ennio - 34, 68
 Prada Carlo - 309
 Pregno Enzo - 2, 21, 58, 72
 Pucci Silvio - 476
 Ragusa Giovanni - 220
 RAM (Ruggero Alfredo Michahelles) - 381
 Rambaldi Emanuele - 308
 Rapisardi Alfio - 84
 Reggiani Mauro - 531, 543
 Renucci Renuccio - 366
 Rizzo Pippo - 483
 Romiti Gino - 345, 358, 359
 Rontini Ferruccio - 333, 338, 362, 364, 365
 Rosai Ottone - 481
 Rossano Federico - 310, 312
 Rossi Giuseppe - 145
 Rotella Mimmo - 547, 571, 572
 Sabatelli Giuseppe - 305
 Sacchetti Enrico - 393
 Saetti Bruno - 171
 Salimbeni Raffaello Arcangelo - 51, 52, 384, 385, 388
 Salti Giulio - 379, 380
 Salvo - 509, 528
 Santelli Giuseppe - 114, 401
 Santoro Francesco Raffaello - 304
 Scanavino Emilio - 170
 Scatizzi Sergio - 29, 49, 50, 59, 60, 64, 71, 477, 478, 479
 Schiavocampo Paolo - 456
 Schifano Mario - 568, 569, 570, 573
 Scroppo Filippo - 457
 Serafini Giuseppe - 20
 Signorini Telemaco - 434 Bis
 Simeți Turi - 551
 Simonetti Alfonso - 322
 Sironi Mario - 179, 578
 Sospizio Seve - 115, 134
 Spinelli Gaetano - 116
 Squillantini Remo - 83, 464
 Steidler Ennio - 187
 Stultus Dyalma - 383
 Sughì Alberto - 172
 Sutherland Graham - 445
 Tadini Emilio - 229, 557, 558, 559, 560
 Tamburro Antonio - 193
 Tirinanzi Nino - 77, 382, 450, 451, 459
 Tofani Osvaldo - 400
 Tomea Fiorenzo - 511
 Tommasi Ludovico - 408
 Tommasi Marcello - 195
 Torcia Francesco Saverio - 151, 152
 Tosi Arturo - 484
 Tozzi Mario - 446
 Treccani Ernesto - 167, 180
 Turcato Giulio - 502, 546
 Turchiaro Aldo - 182
 Vagnetti Gianni - 17, 18, 75
 Valdelli Giovanni - 205
 Valentini Walter - 217
 Vedova Emilio - 447
 Venna Lucio - 39, 57
 Venturi Venturino - 473
 Veronesi Luigi - 538
 Viani Alberto - 448
 Viani Lorenzo - 3, 4, 5, 6
 Vignozzi Piero - 85, 86, 87
 Vinzio Giulio Cesare - 334
 Vittorini Umberto - 143
 Volpe Angiolo - 326, 327, 328
 Zago Erma - 303
 Zardo Alberto - 126
 Zoppi Antonio - 405
 Zuccoli Oreste - 132

CONDIZIONI DI VENDITA

1. La Casa d'Aste Pananti è incaricata a vendere, in locali aperti al pubblico, gli oggetti affidati in nome e per conto dei mandanti, come da atti registrati all'Ufficio I.V.A. di Firenze. Non potranno farle carico obblighi se non quelli discendenti dal mandato.
2. All'atto dell'aggiudicazione l'acquirente dovrà provvedere al pagamento del prezzo, diritti e quant'altro in contanti, oppure tramite bonifico bancario: BANCA POPOLARE COMMERCIO E INDUSTRIA, Sede di Firenze, Corso Tintori 10/12/14/16R FI, c/c 424 Pananti Casa d'Aste S.r.l. – ABI 05048 CAB 02800 – CIN K; SWIFT BLOPIT22. - IBAN IT84K050480280000000000424.
 - 2.1 La Casa d'Aste Pananti a propria discrezione, potrà acconsentire a che l'aggiudicatario versi solamente una caparra pari al 30% del prezzo stabilito con l'aggiudicazione, oltre ai diritti d'asta, le spese e quant'altro. In questo caso il completamento del pagamento dovrà avvenire entro e non oltre le ore 18:00 del lunedì successivo alla vendita.
 - 2.2 Dopo il pagamento gli oggetti venduti devono essere ritirati dall'acquirente a sua cura e rischio entro le ore 18:00 del lunedì successivo alla vendita, termine questo ultimo da considerarsi perentorio. La Casa d'Aste Pananti è autorizzata a non consegnare quanto aggiudicato se prima non si è provveduto all'integrale pagamento di quanto dovuto. La consegna del lotto aggiudicato avverrà presso i locali della Galleria Pananti.
 - 2.3 In caso di mancato adempimento nei termini perentori sopra stabiliti sarà facoltà della Casa d'Aste Pananti richiedere l'adempimento.

In caso di inadempimento laddove sia stata versata la caparra di cui al punto 2.1 la Casa d'Aste Pananti avrà la facoltà di chiedere la risoluzione di diritto del contratto di aggiudicazione attraverso semplice comunicazione scritta, trattenendosi, a titolo di penale, le somme già incassate, salvo in ogni caso il diritto al risarcimento del danno ulteriore.

In ogni altro caso di inadempimento la Casa d'Aste Pananti, fermo restando per essa il diritto di risoluzione del contratto con semplice comunicazione scritta, avrà diritto di ottenere il pagamento a titolo di penale forfettariamente predeterminata del 40% del prezzo di aggiudicazione.
3. L'asta sarà preceduta da un'esposizione delle opere durante la quale un responsabile della Casa d'Aste Pananti sarà a disposizione per ogni chiarimento. L'esposizione ha lo scopo di far bene esaminare lo stato di conservazione e la qualità degli oggetti e chiarire eventuali errori e/o inesattezze in cui si fosse incorsi nella compilazione del catalogo. Dopo l'aggiudicazione nessuna contestazione in merito potrà pertanto essere accolta, fatto salvo quanto previsto dal punto 4.
4. Eventuali contestazioni circa l'esattezza delle attribuzioni riportate nel catalogo d'asta dovranno essere mosse a mezzo raccomandata con ricevuta di ritorno da inviare entro e non oltre 8 giorni dalla data di aggiudicazione. Se la contestazione risultasse fondata, sulla base della documentazione che in ogni caso dovrà essere prodotta a cura e spese dell'aggiudicatario, la Casa d'Aste Pananti sarà tenuta esclusivamente al rimborso delle somme già percepite senza interessi, dietro restituzione dei beni aggiudicati, senza alcun ulteriore obbligo di risarcimento a nessun titolo. Infatti la Casa d'Aste Pananti, nella propria qualità di mandataria, non potrà ritenersi responsabile per le attribuzioni ed expertise relativi ai lotti battuti.
5. La Casa d'Aste Pananti, pur adoperandosi con la massima serietà e scrupolosità, non potrà ritenersi responsabile per eventuali errori in cui dovesse incorrere nell'esecuzione di offerte scritte o telefoniche. Pertanto l'offerente, nel compilare l'apposito modulo dovrà accuratamente controllare i numeri dei lotti, le descrizioni e le cifre indicate. La richiesta di partecipazione telefonica sarà accettata esclusivamente se formulata per iscritto almeno 4 ore prima della vendita. La Casa d'Aste Pananti si riserva il diritto di registrare le offerte telefoniche declinando ogni responsabilità nei confronti dell'aggiudicatario in relazione alle offerte formulate telefonicamente.
6. Non sono ammesse contestazioni in merito all'aggiudicazione dei lotti, che viene decisa dal banditore in modo insindacabile.
7. Durante la gara il direttore della vendita ha la facoltà di riunire o di separare i lotti. Lo stesso, in qualità di mandatario, potrà compiere tutte quelle attività per il migliore espletamento del mandato.
8. L'acquirente, oltre al prezzo di aggiudicazione, dovrà corrispondere il 25% dello stesso, per diritti d'asta, spese ed IVA.
- 8.1 Il ritiro immediato del bene sarà possibile dopo l'effettivo pagamento che dovrà avvenire in contanti, con assegno circolare, bancario o bonifico.
9. Le stime relative al possibile prezzo di vendita, stampate sotto la descrizione dei lotti riportati nel catalogo, sono espresse in Euro e non comprendono i diritti d'asta previsti al punto 8. Tuttavia, essendo tali stime effettuate con largo anticipo rispetto alla data dell'asta, potranno essere soggette a revisione, che verrà adeguatamente comunicata al pubblico durante l'asta.
10. Il presente regolamento viene accettato automaticamente da tutti coloro che concorreranno alla vendita all'asta. I partecipanti alla vendita dichiarano che ogni eventuale controversia derivante dal presente atto sarà deferita in via esclusiva alla cognizione del Foro di Firenze, accettando contestualmente in tal modo l'esclusiva giurisdizione italiana.

R E G O L A M E N T O

1. Le condizioni di vendita sono quelle specificate sul catalogo dell'asta.
2. L'offerta per corrispondenza equivale all'alzata di mano in sala.
All'aggiudicazione andrà aggiunto il 25% quale diritti d'asta compresa IVA ove previsto (dalla norma di legge).
3. L'offerta per corrispondenza sarà valida fino a che sarà uguale o superiore al massimo prezzo battuto in sala.
4. Nel caso ci giungessero, per una stessa opera, più offerte di pari importo, l'opera verrà aggiudicata alla prima offerta pervenutaci.



GALLERIA PANANTI  CASA d'ASTE
DAL 1968

Palazzo Peruzzi de' Medici - Via Maggio, 28/A - 50125 Firenze- Tel. +39 055 2741011 - Fax +39 055 2741034

www.pananti.com