

GALLERIA PANANTI  CASA d'ASTE

DAL 1968



ARTE MODERNA E CONTEMPORANEA

ESPERTI

Arte Moderna e Contemporanea
Piero Pananti
Filippo Pananti

Arte Italiana, dipinti,
disegni e sculture del XIX e XX sec.
Andrea Baboni

Grafica e Edizioni
Paolo Parri

Dipinti,
mobili e oggetti di Antiquariato
Massimo Bartolozzi
Emanuele Castellani

Tessuti, tappeti e arazzi
Claudio Martinelli

Arte orientale
Francesco Morena

Gioielli e orologi
Alfredo Fiorentino

Auto storiche
Alessandro Bruni
Franco Bellucci
Franco Mazzetti

Direzione
Filippo Pananti

Amministrazione
Lisjana Karafili
Mirko Mercuri

Magazzino/Consegne
Salvatore Schipani
Marco Magni

Contabilità
Ivonne Seitz

Consulente per il restauro
L'Atelier restauro dipinti

Grafica e design
Luchi Design - Firenze

Fotografia
Marco Giacomelli

Ufficio Stampa
Mara Amorevoli
Bianca Zani Pananti
press@pananti.com

Referente per il sud Italia
Enrico Caruso
enrico@pananti.com

Referenti per Palermo
Alfredo Fiorentino
alfredo@pananti.com

ARTE MODERNA E CONTEMPORANEA

ESPOSIZIONE

dal 20 al 27 maggio 2016
orario 10.00/13.00 - 14.00/19.00

ASTA

Sabato 28 maggio 2016, ore 16.00



ARTE MODERNA E CONTEMPORANEA

dal lotto 1 al 288
Sabato 28 maggio, ore 16.00

1

Aligi Sassu

(Milano, 1912 - 2000)

ABBRACCIO

Matita su carta, cm. 29x25

Firma in basso a destra.

€ 150/250

2

Vittorio Corona

(Palermo, 1901 - Roma, 1966)

FIORI, 1953

Olio su tela, cm. 55x45

Firma e data in alto a sinistra, dedica in basso a destra.

€ 2.000/3.000

3

Arturo Ciacelli

(Amara, 1883 - Venezia, 1966)

VEDUTA DI STOCCOLMA, 1910

Tempera e acquerello su carta, cm. 35x20

Firma e data in basso a destra.

€ 500/700

4

Alessandro Kokocinski

(Porto Recanati, 1948)

SENZA TITOLO

Tecnica mista su carta, cm. 29x22

Firma in basso a sinistra.

€ 1.000/2.000

4



1



2



3





5

5

Primo Conti

(Firenze, 1900 - Fiesole, 1988)

LA RISSA, 1970

Olio su tela, cm. 50x39,5

Firma e data in alto a destra.

€ 500/600

6

Primo Conti

(Firenze, 1900 - Fiesole, 1988)

FIORI NEL BICCHIERE, 1968

Olio su tela, cm. 25x20

Firma e data in basso a sinistra.

€ 250/350



6

7

Remo Brindisi

(Roma, 1918 - Lido di Spina, 1996)

VENEZIA

Tempera su carta riportata su tela, cm. 50x70

Firma in basso a destra. Sul verso: dichiarazione di autenticità dell'autore.

€ 700/1.000

8

Orfeo Tamburi

(Jesi, 1910 - Parigi, 1994)

STRADA, 1968

Acquarello su carta riportata su tela, cm. 23x17,5

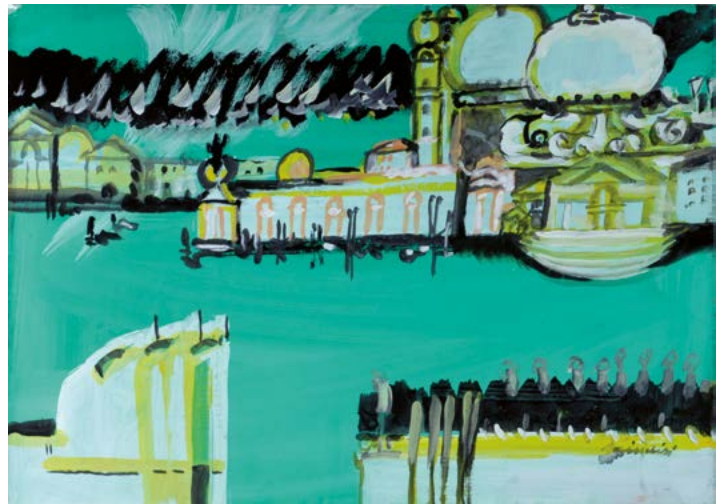
Firma e data in basso a sinistra. Autentica dell'autore su foto.

€ 500/700



8

7





10

9

Aligi Sassu

(Milano, 1912 - 2000)

VOLTO

Penna rossa su carta, cm. 15,5x10

Firma in basso al centro. Sul verso: dedica.

€ 250/350

10

Renato Birilli

(Verona, 1905 - Milano, 1959)

NUDO, 1943

China su carta, cm. 22,5x31,5

Firma e data in basso a sinistra.

€ 1.500/2.500

11

Antonio Possenti

(Lucca, 1933)

FIGURA

Olio su tavola, cm. 30x21

Firma in basso al centro.

€ 500/1.000

12

Remo Squillantini

(Stia, 1920 - 1996)

FIGURE

Olio su cartone, cm. 35x25

Firma in alto a sinistra.

€ 500/1.000

9



11



12





13

13

Mino Maccari

(Siena, 1898 - Roma, 1989)

CHE BEL PANCIONE!

China e pennarello, cm. 20x25

Firma in basso a sinistra, titolo in basso a destra.

€ 150/250



14

14

Pericle Fazzini

(Grottammare, 1913 - Roma, 1987)

FLAUTISTA

Bronzo, cm. 31,3x31,3

Firma in basso a sinistra.

€ 1.000/2.000



15

15

Carlo Levi

(Torino, 1902 - Roma, 1975)

FIGURA CHE DORME

Olio su cartone, cm. 44,5x58

Firma sul verso.

€ 600/800



16

16

Mino Maccari

(Siena, 1898 - Roma, 1989)

DUE FIGURE

Olio su tavola, cm. 21,5x38,5

Firma in basso a sinistra e sul verso.

€ 2.000/3.000

17

Pippo Oriani

(Torino, 1909 - Roma, 1972)

NATURA MORTA, ANNI '60-70

Pastelli su carta, cm. 48x34

Firma in basso a destra. Autentica Catalogo Generale delle Opere di Pippo Oriani, Galleria Mercurio, Milano, n. Op 410.

€ 1.000/2.000

18

Corrado Cagli

(Ancona, 1910 - Roma, 1976)

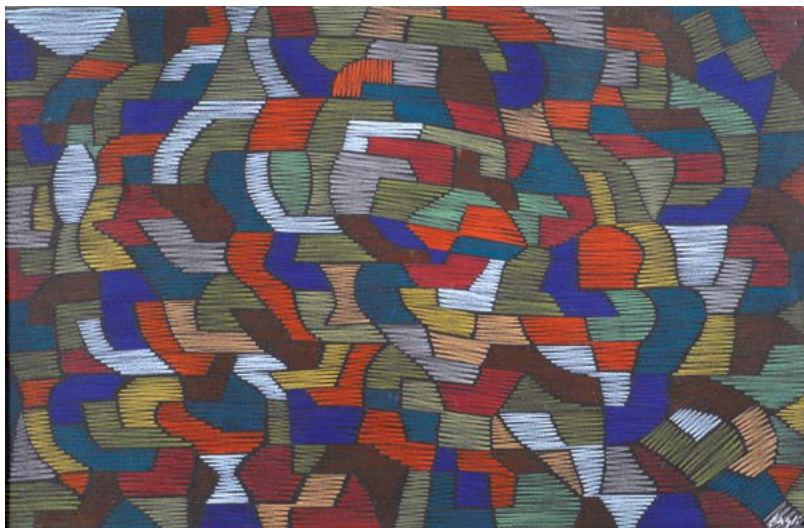
COMPOSIZIONE

Pastelli su cartoncino, cm. 32,5x50

Firma in basso a destra

€ 2.800/3.500

18



19

Pio Semeghini

(Quistello, 1878 - Verona, 1964)

VOLTO

Olio su tavola, cm. 16x24

Firma in basso a destra.

€ 1.500/1.700

19



20

Arnoldo Ciarrocchi

(Civitanova Marche, 1916 - 2004)

IL CESTO DI FIORI (FRONTE); NUDO DI SPALLE (RETRO)

Inchiostro (fronte); Matita (retro) su carta, cm. 21,5x29

Firma sul fronte in basso a destra.

€ 100/150

17



20





21



22

23



24



21

Orfeo Tamburi
(Jesi, 1910 - Parigi, 1994)

CHIESA

China su carta, cm. 21x15,5
Firma in basso al centro.

€ 100/150

22

Antonio Possenti
(Lucca, 1933)

SENZA TITOLO

Olio su tela, cm. 40x30
Firma in basso al centro e sul
verso.

€ 1.800/2.500

23

Virgilio Guidi
(Roma, 1891 - Venezia, 1984)

ISOLA DI SAN GIORGIO, (1977-78)

Olio su tela, cm. 18x25
Firma in basso a destra. Sul
verso: dichiarazione di autenti-
cità dell'autore. Autentica di Toni
Toniatto su foto

€ 1.500/1.700

24

Virgilio Guidi
(Roma, 1891 - Venezia, 1984)

FIGURE, 1949

China su carta, cm. 21,5x28
Firma e data in basso a destra

€ 1.000/1.500

25

Arturo Ciacelli

(Amara, 1883 - Venezia, 1966)

ASTRATTO, 1943

Tecnica mista su carta riportata su tela, cm. 22x33
Firma e data in basso a sinistra.

€ 500/700

27

Gualtiero Nativi

(Pistoia, 1921 - Firenze, 1998)

FIGURA, (1946)

Matita su carta, cm. 24x13
Firma in basso a destra.
Provenienza: 4Emme Arte Contemporanea, Firenze.

€ 100/200

26

Atanasio Soldati

(Parma, 1896 - 1953)

COMPOSIZIONE

Inchiostro su carta, cm. 16x17
Firma in basso a destra.

€ 500/800

28

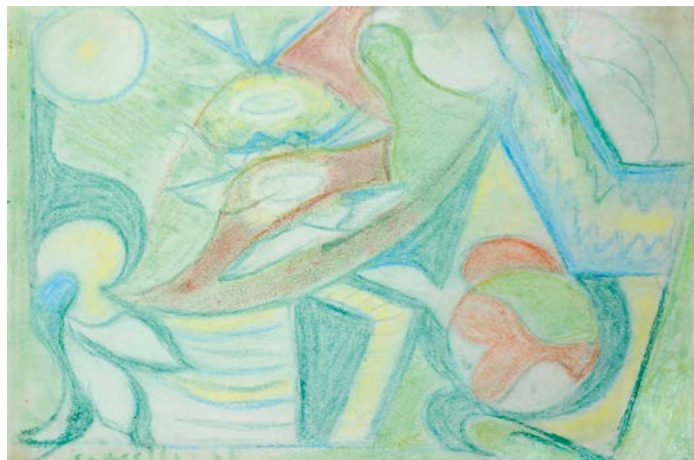
Gualtiero Nativi

(Pistoia, 1921 - Firenze, 1998)

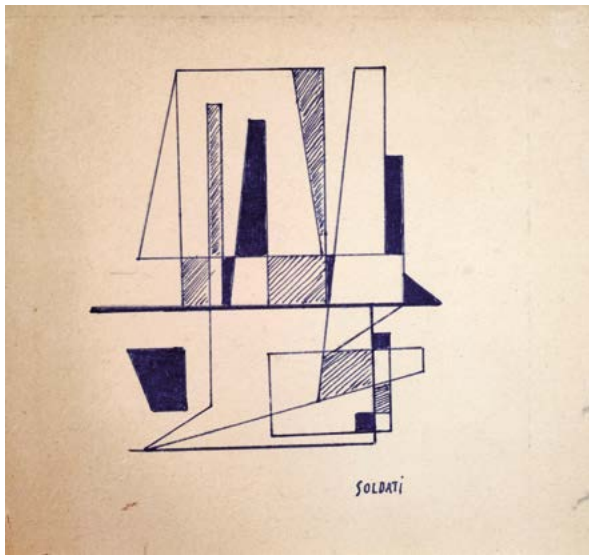
COMPOSIZIONE, 1977

China su carta, cm. 20x25
Firma e data in basso a destra. Provenienza: 4Emme Arte Contemporanea, Firenze.

€ 150/250



25

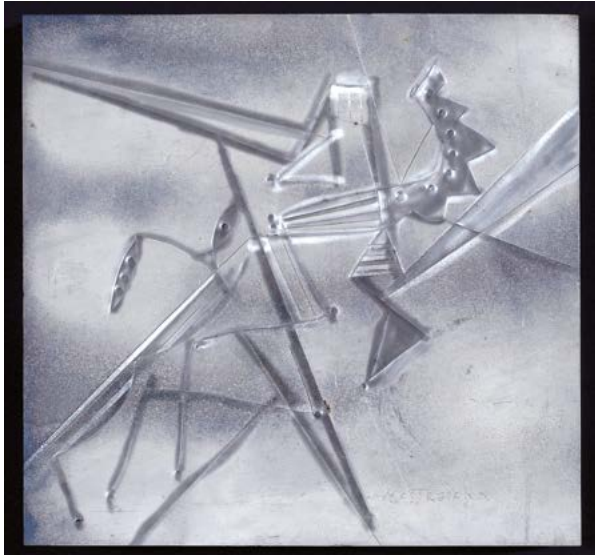


26

27



28



29

29

Umberto Mastroianni
(Fontana Liri, 1910 - Marino, 1998)

RITMI N. 2, 1970

Lamina di argento, cm.

22,5x24

Firma incisa in basso a destra.

Certificato Fondazione Umberto Mastroianni, prot. FMP/81, in data 30/03/2015.

€ 400/600

31

Vinicio Berti
(Firenze, 1921 - 1991)

COMPOSIZIONE, 1948

Matita su carta, cm. 23x16,5

Firma e data in basso a sinistra.

€ 150/250



30

30

Vinicio Berti
(Firenze, 1921 - 1991)

SCONTRIO INCONTRO, 1981

Acrilico su tela, cm. 30x40

Firma e data in basso a destra.

Sul verso: firma, data e titolo.

€ 500/700

32

Vinicio Berti
(Firenze, 1921 - 1991)

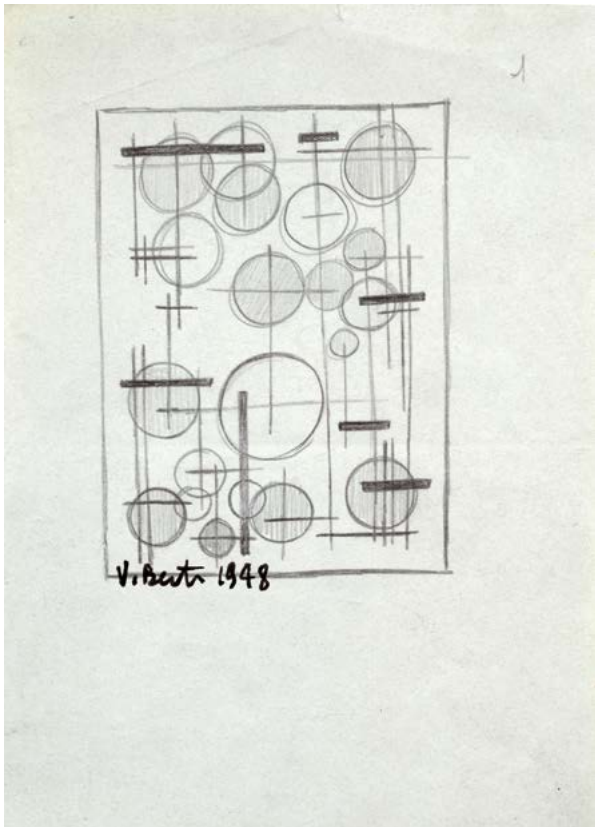
GUARDARE IN ALTO, 1984

Acrilico su cartoncino, cm.

70x50

Firma e data in basso a destra, titolo in basso a sinistra.

€ 500/700



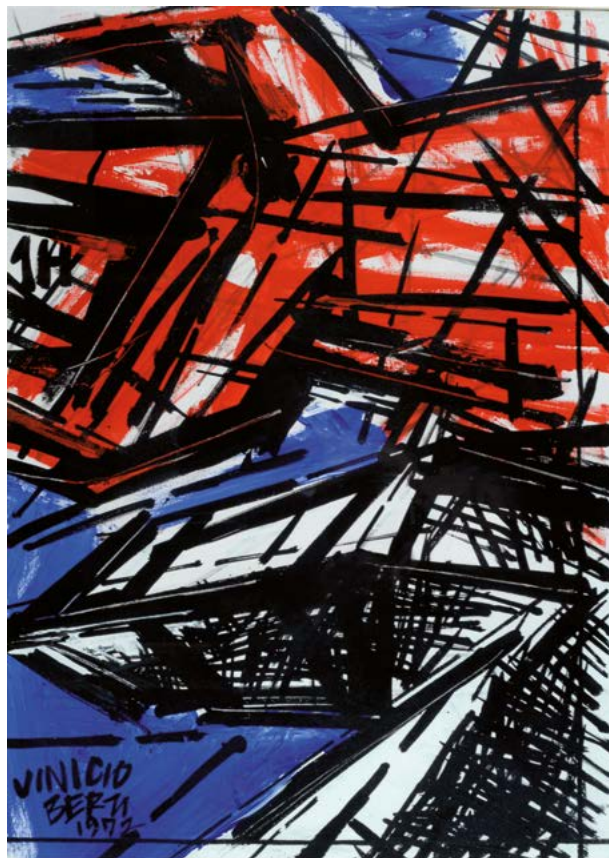
31

32





33



34

33

Vinicio Berti

(Firenze, 1921 - 1991)

9H AH BAN, 1988

Acrilico su cartoncino, cm. 70x50

Firma e data in basso a destra.

€ 500/700

34

Vinicio Berti

(Firenze, 1921 - 1991)

ANTAGONISTI 1H, 1972

Acrilico su tela, cm. 70x50

Firma e data in basso a sinistra. Sul verso: firma, data e titolo.

€ 1.500/2.500

35

Gualtiero Nativi

(Pistoia, 1921 - Firenze, 1998)

SENZA TITOLO, 1993-1994

Acrilico e tempera grassa su tela, cm. 70x50

Firma in basso a sinistra. Sul verso: firma e data.

€ 3.000/4.000

35





37

37

Remo Squillantini

(Stia, 1920 - 1996)

FIGURE

Pastelli su carta, cm. 36x25

Firma in basso a sinistra.

€ 1.200/2.000



38

38

Remo Squillantini

(Stia, 1920 - 1996)

FIGURA

Tecnica mista su compensato, cm. 68,5x49

Firma in basso a destra.

€ 1.800/2.500



39

39

Giuseppe Migneco

(Messina, 1908 - Milano, 1997)

PESCATORE, ANNI '70

Tecnica mista su carta riportata

su tela, cm. 31x21

Firma in basso a sinistra. Autentica Archivio Giuseppe Migneco.

€ 1.200/1.800

40

Pino Conte

(Palo del Colle, 1915)

MATERNITÀ

Bronzo, cm. 42

Firma alla base.

€ 1.500/2.500

41

Enrico Paulucci

(Genova, 1901 - Torino, 1999)

CIRCO

Olio su tela, cm. 50x60

Firma in basso a destra. Sul verso: firma e dedica.

€ 1.800/2.500

42

Enrico Paulucci

(Genova, 1901 - Torino, 1999)

PAESAGGIO

Olio su tela, cm. 50x60

Firma in basso a destra. Sul verso: firma e dedica.

€ 1.800/2.500

43

Antonio Possenti

(Lucca, 1933)

STANZINO DEI GIOCHI

Olio su faesite, cm. 40x50

Firma in alto al centro. Sul verso: firma, dedica e titolo.

€ 1.500/2.500

40



41



42



43





44

44

Pietro Annigoni

(Milano, 1910 - Firenze, 1988)

VENEZIA

Acquerello su carta, cm. 30x40

Firma in basso a destra.

Autentica dell'autore su foto.

€ 1.800/2.500



45

45

Pietro Annigoni

(Milano, 1910 - Firenze, 1988)

MARINA

Olio su tavola, cm. 28x39

Firma in basso a destra.

Certificato su foto Archivio Annigoni, n. 158.

€ 3.000/5.000



46

46

Alberto Sughi

(Cesena, 1928 - Bologna, 2012)

RACCONTO NERO, (1998)

Olio su cartone telato, cm. 35x50

Firma in basso a destra.

Autentica su foto Archivio Alberto Sughi,
n. 897.

€ 2.800/3.000



47

47

Augusto Murer

(Falcade, 1922 - Padova, 1985)

NUDO DISTESO, 1975

Olio su tela, cm. 35x50

Firma e data in basso a sinistra.

Autentica di Franco Murer su foto.

€ 1.000/1.500

48

Giuseppe Migneco

(Messina, 1908 - Milano, 1997)

PESCATORE ADDORMENTATO

Olio su tela, cm. 40,5x30,5
Firma in basso a sinistra. Sul verso: timbro Catalogo Generale di Giuseppe Migneco con num. Arch. Autentica Archivio Giuseppe Migneco, n. 6163.

€ 2.500/3.500



48

49

Mino Maccari

(Siena, 1898 - Roma, 1989)

LA STRADA, (1969)

Olio su tela, cm. 40x60
Firma in basso a sinistra. Sul verso: etichetta Galleria d'arte La Tavolozza; timbro Galleria Santacroce". Bibliografia: 1970, Maccari : catalogo delle opere della Galleria "La tavolozza", presentato da Leonardo Sciascia, Palermo. Provenienza: Galleria La Rocca, Palermo.

€ 3.000/5.000



49

50

Mino Maccari

(Siena, 1898 - Roma, 1989)

PASSEGGIATA CON VON STROHEIM, ANNI '70

Olio su cartone telato, cm. 45x35
Firma in basso a sinistra. Autentica Archivio Mino Maccari, n. 4114. Bibliografia: 1970, Maccari : catalogo delle opere della Galleria "La tavolozza", presentato da Leonardo Sciascia, Palermo.

€ 3.000/5.000



50

51

Renzo Vespignani

(Roma, 1924 - 2001)

FIORI, 1990

Olio su cartone, cm. 50,5x102
Firma e data in basso a sinistra.

€ 4.000/6.000



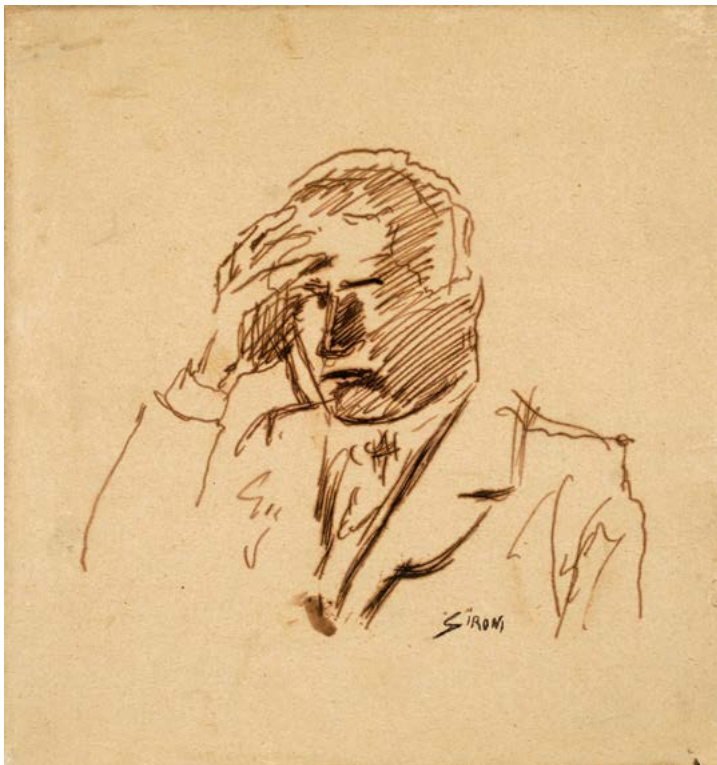
51



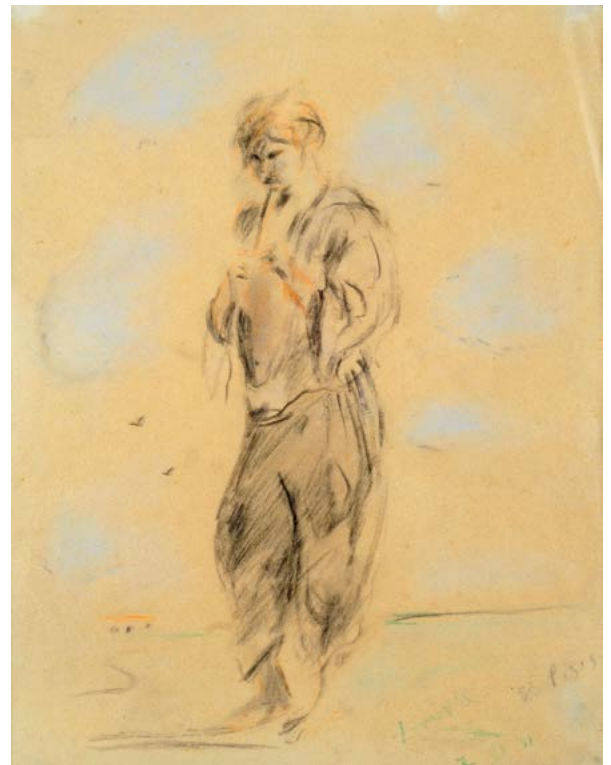
52



53



54



55

52

Giovanni Stradone

(Nola, 1911 - Roma, 1981)

CAROVANA DI ZINGARI, 1957

Olio su cartone telato, cm. 40x60

Sul verso: firma, titolo e data.

€ 1.000/1.500

53

Mario Sironi

(Sassari, 1885 - Milano, 1961)

STUDI DI FIGURE

Matita su carta riportata su tela,

cm. 21,5x20

Firma in basso a destra. Sul verso:
"Opera di mio padre/Aglæe Sironi".

€ 250/350

54

Mario Sironi

(Sassari, 1885 - Milano, 1961)

FIGURA

China su carta riportata su tela,

cm. 23x22

Firma in basso a destra. Sul verso:
"Opera originale di mio zio Mario
Sironi Anna Madami"; timbro Gal-
leria d'Arte La Barcaccia, Napoli.

€ 1.000/2.000

55

Filippo de Pisis

(Ferrara, 1896 - Milano, 1956)

IL PIFFERAI, 1931

Matita e carboncino su carta, cm.

34,5x27

Firma e data in basso a destra.
Certificato Associazione per il
patrocinio dell'opera di Filippo De
Pisis, n. 00207.

€ 1.000/2.000

56

Carlo Levi

(Torino, 1902 - Roma, 1975)

CLARINETTISTA

Olio su cartone, cm. 65x54

Firma sul verso.

€ 1.500/2.500

57

Mario Marcucci

(Viareggio, 1910 - 1992)

NATURA MORTA, 1957

Olio su tavola, cm. 60x47,5

Firma e data in basso a destra

€ 1.500/2.500

58

Venturino Venturi

(Loro Ciuffenna, 1918 - 2002)

L'ULTIMA CENA, 1988

Tecnica mista su tela, cm. 135x102,5

Firma e data in basso a destra.

€ 2.000/4.000

59

Sergio Scatizzi

(Gragnano, 1918 - Firenze, 2009)

NATURA MORTA

Olio su tela, cm. 50x60

Firma in basso a destra.

€ 1.800/2.500

56



57



58



59





60

60

Mino Maccari

(Siena, 1898 - Roma, 1989)

NUDO DI SPALLE

Pastelli su carta, cm. 23,5x33

Firma in basso a destra.

Esposizioni: 1971, Mino Maccari, disegni, pastelli, acquerelli, acqueforti, linoleum, dal 13 novembre al 13 dicembre, Galleria Pananti, Firenze.

Bibliografia: 1971, Mino Maccari, disegni, pastelli, acquerelli, acqueforti, linoleum, Edizioni Galleria Pananti, Firenze, ripr. In copertina.



€ 600/800



62

61

Mario Sironi

(Sassari, 1885 - Milano, 1961)

DIETRO LA PORTA, 1931

Tempera su carta riportata su compensato, cm. 31,5x22,5

Firma in basso a sinistra. Sul verso: etichetta Galleria Annunciata, Milano. Certificato Galleria d'Arte Cinquantasei, Bologna

Bibliografia: 1980, E. Camesasca, Mario Sironi. Scritti editi e inediti, Feltrinelli, Milano, p. 285; 1988, F. Benzi, A. Sironi, Sironi illustratore. Catalogo ragionato, De Luca, Roma, p. 170; 1931, Illustrazione della novella "La Trappola" di Pia Rimini, in La Rivista Illustrata del Popolo d'Italia, anno IX, n. 8, agosto.

€ 6.000/8.000

61



63

62

Antonio Bueno

(Berlino, 1918 - Firenze, 1984)

MARINARETTO

Olio su tavola, cm. 21x16

Firma in alto a destra. Sul verso: firma; timbro Galleria d'Arte Spinetti, Firenze.

€ 2.000/3.000



63

Xavier Bueno

(Vera de Bidasoa, 1915 - Fiesole, 1979)

VOLTO DI RAGAZZA

Olio su cartone telato, cm. 24x18

Firma in alto a sinistra. Sul verso: etichetta Bottega d'Arte Mincani, Chieti.

€ 3.000/5.000

64

Raffaello Arcangelo Salimbeni
(Firenze, 1914 - 1991)

DONNA CON VENTAGLIO

Bronzo, cm. 41x9x8

Siglata alla base. Autentica di Lucia Tesei Salimbeni su foto.

Provenienza: collezione Lucia Tesei Salimbeni, Firenze.

Esposizioni: 2004, Raffaello Arcangelo Salimbeni, 1914-1991, a cura di S. Corsi e A. Pezzo, 16 aprile - 13 giugno, Palazzo Pubblico Magazzini del Sale, Siena.

€ 900/1.500

65

Mario Sironi

(Sassari, 1885 - Milano, 1961)

CINQUE FIGURE, INIZI ANNI '50

China e tempera su cartoncino, cm. 25x51

Firma in basso a destra. Autentica di Mariastella Margozi su foto.

Provenienza: raccolta Marcello Avenali.

Esposizioni: 2014, Art Club 1945-1964, 23 maggio, Fondazione Villa Bertelli, Forte dei Marmi.

Bibliografia: 2014, Art Club 1945-1964, catalogo della mostra a cura di Gabriele Simongini, Ediz. Franche Tirature, pag.55.

€ 4.000/6.000

64



66

Leonor Fini

(Buenos Aires, 1908 - Parigi, 1996)

TESTA

Acquerello su carta, cm. 35x28

Firma in basso a destra.

€ 1.500/2.500

67

Fausto Pirandello

(Roma, 1899 - 1975)

NUDI E CAVALLI, 1927

Sanguigna su carta, cm. 48x38

Firma in basso a sinistra.

€ 3.500/5.000

65



66



67





68



69



71

69 Bis



70



68

Ardengo Soffici

(Rignano sull'Arno, 1879 - Vittoria
Apuana, 1964)

PAESAGGIO CON CASE

Matita su carta,
cm. 13,5x8,5

Firma in basso a destra.

€ 300/500

69

Ottone Rosai

(Firenze, 1895 - Ivrea, 1957)

RITRATTO, 1930

Matita su carta,
cm. 32,5x22

Firma e data in basso a
destra.

€ 600/800

69 Bis

Ottone Rosai

(Firenze, 1895 - Ivrea, 1957)

PAESAGGIO, 1938

Matita su carta, cm.
31,4x45,9

Firma in basso a sinistra:
O. Rosai / 1938 XVII [ultimi
due mesi del 1938]. In
basso a destra: a Miniati
con / la stima di collega.

Nel disegno alcuni appunti
di colore. Autentica di Luigi
Cavallo su foto.

€ 1.000/1.500

70

Giacomo Manzù

(Bergamo, 1908 - Ardea, 1991)

DONNA DISTESA

Inchiostro su carta,
cm. 21x39

Firma in basso a destra.

€ 1.500/2.500

71

Filippo de Pisis

(Ferrara, 1896 - Milano, 1956)

RITRATTO DI RAGAZZO,
1930

Matita su carta, cm. 30x21

Firma e dedica in basso a
destra. Sul verso: etichetta
Galleria del Cavallino, Vene-
zia. Opera archiviata presso
L' Associazione per Filippo
de Pisis, num. 04506.

€ 1.500/2.000

72

Arturo Martini

(Treviso, 1889 - Milano, 1947)

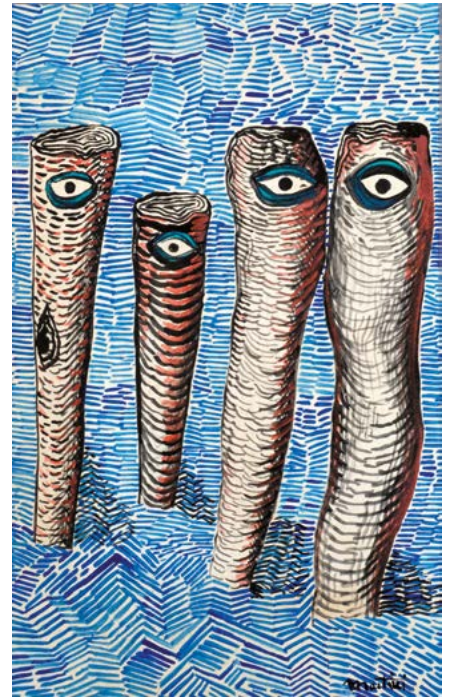
DAI BOZZETTI PER L'ODISSEA: I CILOPI

Tecnica mista su carta, cm. 37x24

Sul verso: firma e titolo.

€ 800/1.000

72



73

Alberto Magnelli

(Firenze, 1888 - Parigi, 1971)

COMPOSIZIONE, 1941

Tecnica mista su carta, cm. 32x24,7

Firma e data in basso a sinistra. Sul verso: dedica con data (6-5-1980).

Autentica su foto di Anne Maisonnier, rif. N°15.0324/145

€ 2.000/3.000

73



74

Gianni Dova

(Roma, 1925 - Pisa, 1991)

SENZA TITOLO

Matita su carta, cm. 16x20,5

Firma in basso a destra.

€ 150/250

75

Emilio Scanavino

(Genova, 1922 - Milano, 1986)

DISEGNO DI VECCHIA, 1974

Inchiostro su cartoncino, cm. 23,5x18

Firma in basso a destra, titolo e data in basso a sinistra.

€ 100/200

75



74





76

76

Lucio Del Pezzo

(Napoli, 1933)

SENZA TITOLO, 1976

China su carta, cm. 35x50

Firma in basso a destra, data in basso a sinistra.

Provenienza: 4Emme Arte Contemporanea, Firenze.

€ 250/350

77

Ennio Finzi

(Venezia, 1931)

IL GIOCO DEL DOPPIO

Tecnica mista su tela, cm. 20x20

Firma e titolo sul retro. Autentica dell'autore su foto.

€ 400/600



77

78

Atanasio Soldati

(Parma, 1896 - 1953)

COMPOSIZIONE

Tempera su carta, cm. 14,5x22

Firma in basso a destra.

€ 500/800

79

Daniel Spoerri

(Galati, 1930)

SENZA TITOLO, 2002

Tecnica mista e collage, cm. 33,5x31,5

Firma in basso a destra. Sul verso: data.

€ 1.000/2.000



78

79



80

Marco Lodola

(Dorno, 1955)

IN VESPA

Smalti su tela grezza, cm. 150x100

Firma in basso a destra.

€ 1.000/2.000

81

Sara Campesan

(Mestre, 1924)

MOBILQUADRATO, 1967

Legno dipinto - Perspex, cm. 70x70

Sul verso: firma, titolo e data.

Autentica dell'autore su foto con num rep. MQ.67.PN04.

€ 3.000/5.000

82

Emilio Scanavino

(Genova, 1922 - Milano, 1986)

SENZA TITOLO, 1952

Inchiostro su carta, cm. 21x28

Firma e data in basso a destra.

Sul verso: etichetta 4Emme Arte Contemporanea, Firenze.

€ 250/350

83

Atanasio Soldati

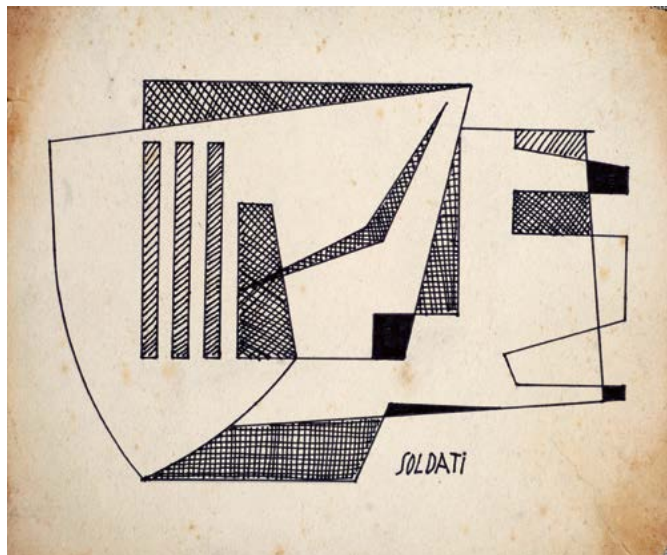
(Parma, 1896 - 1953)

COMPOSIZIONE

Inchiostro su cartoncino riportato su tela, cm. 19x22

Firma in basso a destra.

€ 500/800

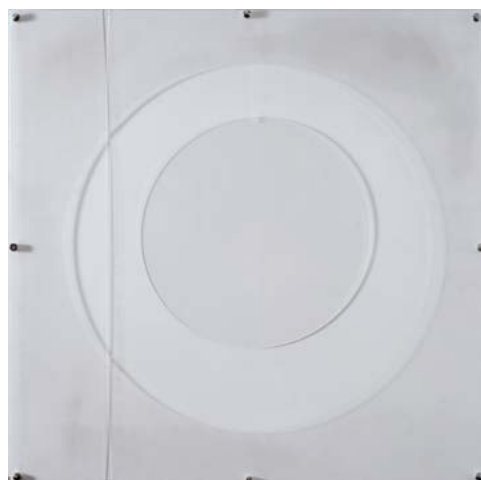


83

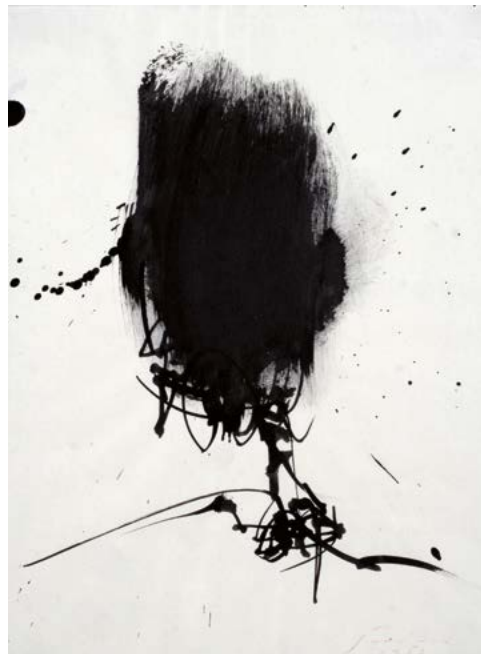
80



81



82





85



84



88



86



87

84

Enrico Baj
(Milano, 1924 - 2003)
UOMO CON CANE
Inchiostro su carta, cm. 24x19
Firma in basso a destra.

€ 250/350

85

Pino Conte
(Palo del Colle, 1915)
SENZA TITOLO
Bronzo, cm. 42,5x58

€ 1.500/2.500

86

Maurizio Biagini
(Livorno)
NOTTURNO + NOTTE, 2002
Olio su tela, cm. 70x60
Sul verso: firma, data e titolo.

€ 2.200/3.500

87

Fuad Aziz
(Arbil - Kurdistan iracheno, 1951)
SENZA TITOLO
Bronzo colorato, cm. 63,5x41x21
Firma alla base.

€ 3.000/5.000

88

H. H. Lim
(Malesia, 1954)
SENZA TITOLO
Tecnica mista su carta, cm. 46,5x31,5
Firma in basso a destra. Autentica dell'autore su foto.

€ 200/400

89

Marcello Avenali

(Roma, 1912 - Roma, 1981)

SENZA TITOLO

Olio su tela riportata su tavola,
cm. 58x34

Firma in basso a destra,
sigla sul verso.

€ 1.200/1.500

90

Marco Vergari

SENZA TITOLO

Acrilico su tela, cm. 100x80

Firma sul verso.

€ 800/1.000

91

Ugo Carrega

(Genova Pegli, 1935 - Milano, 2014)

TI INNAMORI TROPPO SPESSO...

1990

Tecnica mista su legno, cm. 38,5x40

Firma e data sul verso.

€ 700/1.000

92

Ennio Finzi

(Venezia, 1931)

IL GIOCO DEL DOPPIO

Tecnica mista su tela, cm. 20x20

Firma e titolo sul retro.

Autentica dell'autore su foto.

€ 400/600

93

Ennio Finzi

(Venezia, 1931)

SENZA TITOLO, 1976

Pastelli su cartoncino, cm. 16,5x35

Firma e data in basso a destra.

Autentica dell'autore su foto.

€ 400/600

90



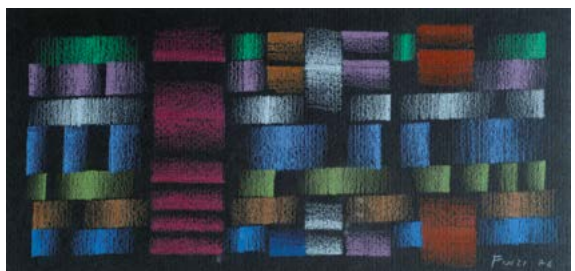
91



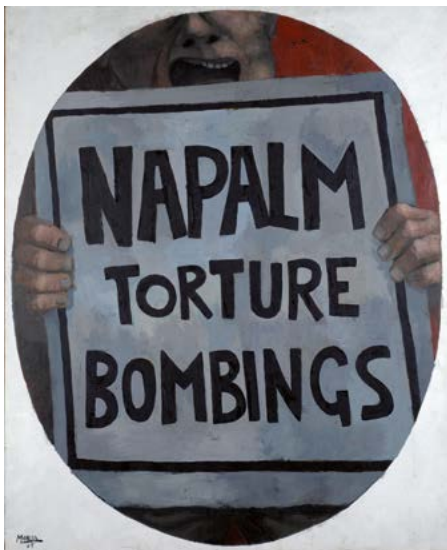
92



93



89



94



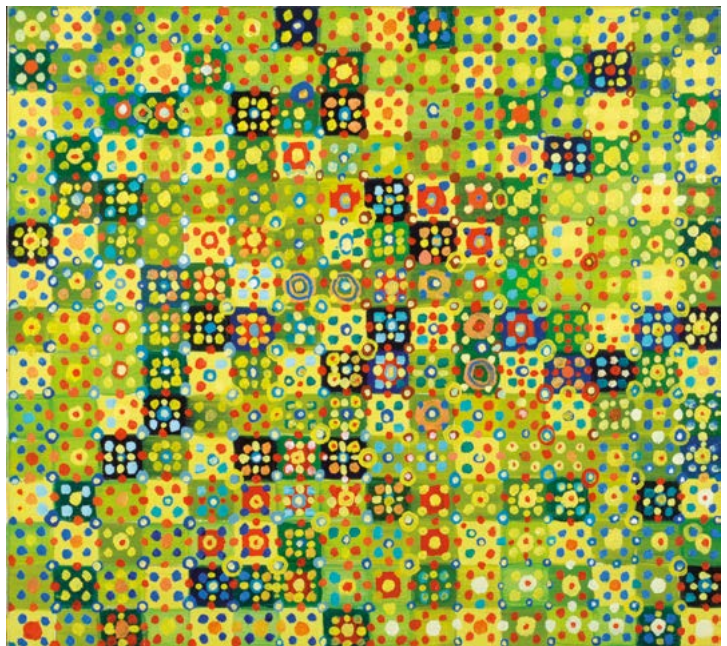
95



96



97



98

94

Carlos Mensa
(Barcellona, 1936 - 1982)

NAPALM TORTURE BOMBINGS, 1945
Olio su tela, cm. 100x80
Firma e data in basso a sinistra

€ 1.500/2.500

95

Mark Kostabi
(Los Angeles, 1960)

ROOM SERVICE, 2009
Acrilico su tela, cm. 30x25
Firma e data in basso a sinistra. Sul
verso: firma, data e titolo

€ 1.500/2.500

96

Mark Kostabi
(Los Angeles, 1960)

PURRSIAN, 2009
Acrilico su tela, cm. 25,5x30,5
Firma, data e titolo sul verso

€ 1.500/2.500

97

Mark Kostabi
(Los Angeles, 1960)

SERVICE (TWILIGHT), 1994
Acrilico su tela, cm. 25,5x30,5
Firma e data in alto a destra. Sul
verso: firma, data e titolo. Autentica
dell'autore su foto.

€ 1.000/2.000

98

Massimo Kaufmann
(Milano, 1963)

SENZA TITOLO, 2008
Olio su tela, cm. 50x50
Sul verso: firma e data ; etichetta Arte
Fiera, Bologna 2009.

€ 2.000/3.000

99

Emilio Pucci

(Napoli, 1914 - Firenze, 1992)

PLI

Foulard, cm. 40x40

In basso a sinistra: "Per un Italia liberale vota liberale Emilio Pucci" con firma.

€ 100/200

100

Anonimo del XX sec.

FASCISTA

Inchiostro e china acquerellata su carta, cm. 34x25

Firmato in basso a destra: A.Vanelli

€ 300/500

101

Anonimo XX sec.

IL TAGLIALEGNA (DA MALEVIC), ANNI '30

Olio su tela, cm. 60x50

€ 400/600

102

Anonimo XX sec.

TRE FIGURE

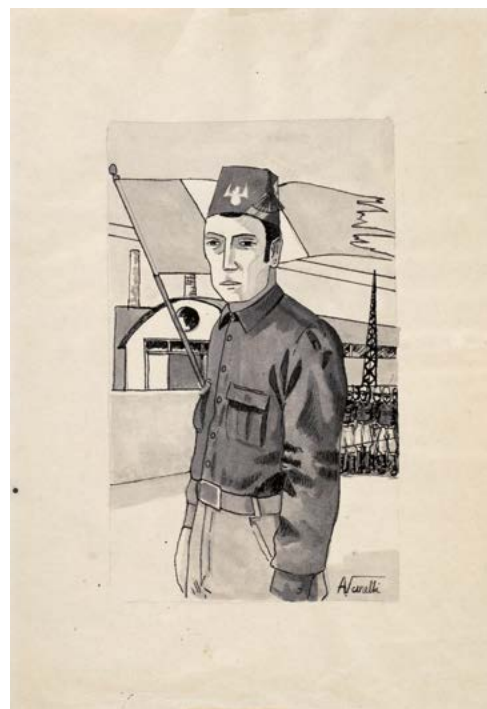
Tempera su cartone, cm. 33x25,5

€ 500/700

99



100



102



101





103

103
Anonimo XX sec.
PAESAGGIO CON ALBERI
Tempera su carta, cm. 27,5x38

€ 500/700



104

104
Anonimo XX sec.
CONTRAEREA NELLO SPAZIO FUTURISTA
Tempera su cartoncino, cm. 26x36

€ 600/800



105

105
Baccio Maria Bacci
(Firenze, 1888 - 1974)
IL TEGAME GIALLO
Olio su cartoncino riportato su tavola,
cm. 33,5x48
Firma in basso a destra.
Sul verso: titolo e timbro
Galleria Gonnelli, Firenze.

€ 5.000/8.000

106

Gerardo Dottori

(Perugia, 1884 - 1977)

VELE, 1949

Litografia, mm. 700x508; es. 49/99

Firma e data in basso a destra,
tiratura in basso a sinistra.

€ 350/450

106



107

Gerardo Dottori

(Perugia, 1884 - 1977)

CHIESA DI CAMPAGNA CON OLIVI, ANNI '40

Idromatita su carta, cm. 31x45,5

Firma in basso a destra.

Archivi Dottori, Opera registrata al num. 2327

€ 6.000/8.000

108

Gerardo Dottori

(Perugia, 1884 - 1977)

SINTESI DI PERUGIA, FINE ANNI '30

Idromatita su carta, cm. 33,5x47,5

Firma in basso a destra.

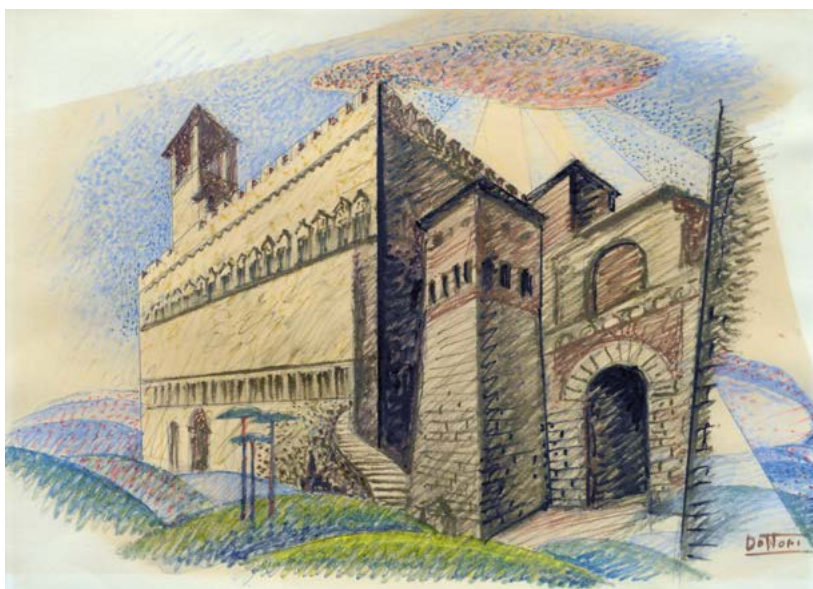
Archivi Dottori, Opera registrata al num. 2329

€ 6.000/8.000

107



108





109

Gerardo Dottori

(Perugia, 1884 - 1977)

PORTO DI LA SPEZIA, ANNI '30

Carboncino su carta, cm. 32x47

Firma in basso a destra.

Archivi Dottori, Opera registrata al num. 2326

€ 15.000/18.000

110

Gerardo Dottori

(Perugia, 1884 - 1977)

CASA DI CAMPAGNA CON CIPRESSI,

FINE ANNI '30

Olio su compensato, cm. 28,5x21,5

Firma in basso a destra.

Archivi Dottori, Opera registrata al num. 2330

€ 4.000/6.000

111

Gerardo Dottori

(Perugia, 1884 - 1977)

PAESAGGIO UMBRO, 1958

Olio su faesite, cm. 45x43,5

Firma in basso a destra.

Sul verso: firma, data e titolo.

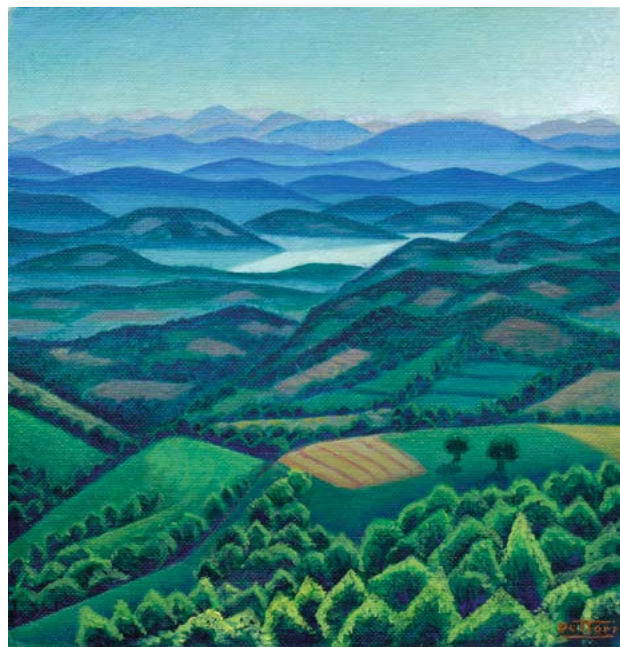
Archivi Dottori, Opera registrata al num. 2328

€ 10.000/15.000



110

111



112

Gerardo Dottori

(Perugia, 1884 - 1977)

PAESAGGIO DELLA VERSILIA (IL CINQUALE), ANNI '50

Olio su faesite, cm. 42x45

Firma in basso a destra.

Sul verso: firma e titolo.

Archivi Dottori, Opera registrata al num. 2330

€ 10.000/15.000

112



113

Gerardo Dottori

(Perugia, 1884 - 1977)

SAN FRANCESCO D' ASSISI, ANNI '60

Tempera su faesite, cm. 73x66

Firma in basso a destra.

Sul verso: etichetta Quarta Mostra Biennale Italiana di Arte Sacra per la Casa.

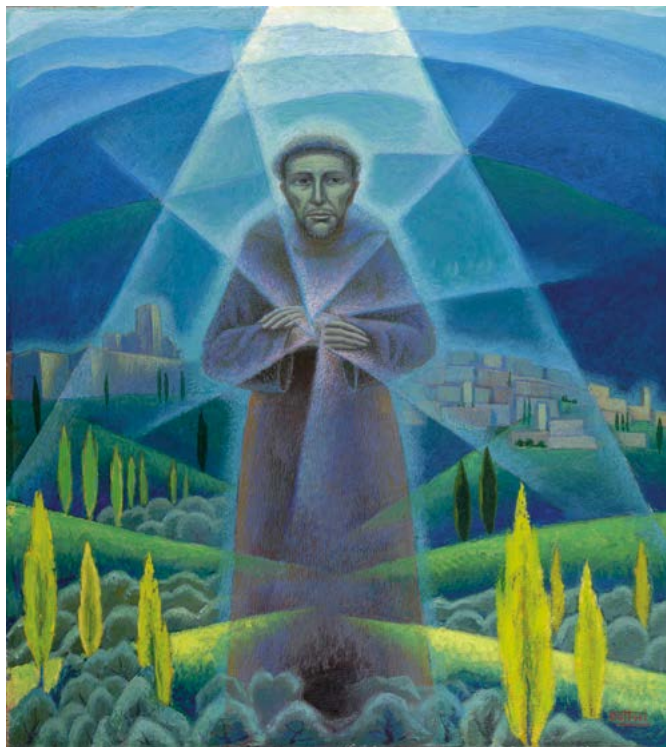
Esposizioni: 1959, Quarta Mostra Biennale Italiana di Arte Sacra per la Casa, aprile-maggio, Centro culturale Angelicum, Milano.

Bibliografia: 2006, M. Duranti, Gerardo Dottori, catalogo generale ragionato, Ed. Effe Fabrizio Fabbri.

Archivi Dottori, Opera registrata al num. 1274

€ 15.000/17.000

113



114

Mario Sironi

(Sassari, 1885 - Milano, 1961)

STUDIO DI ARCHITETTURE URBANE, 1924-25

Carbocino e matita su cartone,
cm. 39x56,7

Sul verso: dichiarazione di autenticità di Matilde Sironi.

Autentica su foto Archivio Mario Sironi a firma Romana Sironi.

€ 10.000/20.000

114





115



116



117

115

Giacomo Balla

(Torino, 1871 - Roma, 1958)

COMPOSIZIONE FUTURISTA, (1916-17)

Olio su tavola, cm. 35x85

Autentica di Enrico Crispolti su foto.

€ 35.000/45.000

116

Pippo Rizzo

(Corleone, 1887 - Palermo, 1946)

MANIFESTO (PALERMO - ROMA/ROMA - PALERMO)

Tempera su tela, cm. 130,5x96

Sigla in basso a destra. Certificato Archivi del Futurismo in Sicilia, n. ASF 211.

€ 12.000/14.000

117

Giulio D'Anna

(Villarosa, 1908 - Messina, 1978)

EVOLUZIONI, (1930)

Tempera su carta, cm. 40x28

Firma in basso a sinistra. Certificato Archivi del Futurismo in Sicilia, n. AFS233.

€ 1.800/2.500

118

Pippo Rizzo

(Corleone, 1887 - Palermo, 1946)

SOLE, 1925

Olio su tavola, cm. 21,5x30

Firma e data in alto a destra

€ 4.000/6.000

118



119

Francesco Messina

(Linguaglossa, 1900 - Milano, 1995)

IL DUCE

Bronzo a patina dorata, cm.62x17x17

Provenienza: Raccolta Giulio Bargellini.

Esposizioni: 2009, Il Mussolini ritrovato.

Storia di una collezione privata, 18aprile, MAGI, Roma.

Bibliografia: 2009, A. Petacco, Il Mussolini ritrovato. Storia di una collezione privata, Minerva Edizioni.

€ 15.000/18.000

119



120

(Guglielmo Sansoni) Tato

(Bologna, 1896 - 1974)

AEREI IN PICCHIATA SU STABILIMENTI NEMICI

Olio su tela, cm. 50x70

Firma in basso a destra.

€ 12.000/14.000

120



PINO PASCALI DA UNA COLLEZIONE PUGLIESE



121 121
Pino Pascali
 (Bari, 1935 - Roma, 1968)
VELIERO, 1963
 Tecnica mista su tavola, cm.
 42,8x49,8
 Autentica di Sandro
 Lodolo su foto; Certificato
 Archivio Pino Pascali, n.
 4FC29DB7B58CF84E92DB77.

€ 12.000/14.000

122
Pino Pascali
 (Bari, 1935 - Roma, 1968)
MOBY DICK, 1964
 Tecnica mista su cartoncino,
 cm. 23x50,3
 Autentica di Sandro
 Lodolo su foto. Certificato
 Archivio Pino Pascali, n.
 E8423948968A059838BDB0.

€ 10.000/15.000

123
Pino Pascali
 (Bari, 1935 - Roma, 1968)
CODICE STRADALE, 1966
 Tecnica mista su cartoncino,
 cm. 22x55,7
 Sul verso: "Car/Pan/Codice
 Stradale/ L-XXI/"; dichiarazione
 di autenticità di Sandro Lodolo.
 Serie di Telecomunicati
 prodotti dall'Istituto Luce per l'
 Educazione Stradale.
 Autentica di Sandro
 Lodolo su foto; Certificato
 Archivio Pino Pascali, n.
 77649A5EDED4596C5AC91.

€ 12.000/16.000



122



123



124

124

Pino Pascali

(Bari, 1935 - Roma, 1968)

VILLAGGIO, 1960

Tecnica mista su cartoncino,
cm. 21,5x70

Sul verso: "Al D sc VII-XI-XX/ Per il
P.P. chiedere a Ping"; dichiarazione
di autenticità di Sandro Lodolo.
Scenografia per Caroselli Algida
anni '60. Autentica di Sandro
Lodolo su foto; Certificato
Archivio Pino Pascali, n.
B2FEA5D8D4CEE8F8BDD4A9.

€ 12.000/14.000

125

Pino Pascali

(Bari, 1935 - Roma, 1968)

POLICEMAN, 1966

Tecnica mista su acetato e
cartoncino, cm. 27x36

Sul verso: dichiarazione di
autenticità di Sandro Lodolo.
Autentica di Sandro Lodolo su foto;
Certificato Archivio Pino Pascali, n.
A4504BBDB142A6E937D17E.

€ 8.000/10.000

126

Pino Pascali

(Bari, 1935 - Roma, 1968)

NAVE, 1961

Tecnica mista su cartoncino,
cm. 25x35

Sul verso: dichiarazione di
autenticità di Sandro Lodolo.
Autentica di Sandro Lodolo su foto;
Certificato Archivio Pino Pascali, n.
D27C9EBBC34FD255CF4878.

€ 10.000/15.000

125



126





127

127
Pino Pascali
 (Bari, 1935 - Roma, 1968)
CAVALIERE MEDIEVALE, 1965
 Tecnica mista su carta, cm.
 25x19,2
 Autentica di Sandro Lodolo su
 foto. Archivio Pino Pascali, n.
 7D480F36D80229FF4E65AC.
 Bozzetto per il Carosello Biscotti
 Maggiora.

€ 5.000/7.000



128

128
Pino Pascali
 (Bari, 1935 - Roma, 1968)
MASCHERA, 1965
 Tempera e bitume su carta
 argentata applicata su cartoncino,
 cm. 36,3x25,5
 Autentica di Sandro Lodolo su
 foto. Archivio Pino Pascali, n.
 8E968D6AB6A241304418D0.

€ 4.000/6.000

129
Pino Pascali
 (Bari, 1935 - Roma, 1968)
JOE MALAMENDE, 1961
 Tecnica mista su acetato e carta
 fotografica, cm. 25x26,8
 Autentica di Sandro Lodolo su
 foto. Archivio Pino Pascali, n.
 D3D086623A6BF8844BB548.

€ 4.000/6.000

130
Pino Pascali
 (Bari, 1935 - Roma, 1968)
ALKATRAZ, ANNI '70
 Tecnica mista su cartone, cm.
 35x25
 Autentica di Sandro Lodolo su
 foto. Archivio Pino Pascali, n.
 967C7B44D841DE1D4FDA8B.

€ 5.000/7.000



129

130



131

Pino Pascali

(Bari, 1935 - Roma, 1968)

LAUREATO, 1964

Tecnica mista su cartone, cm. 21,5x29,5

Autentica di Sandro Lodolo su foto. Archivio Pino Pascali, n. F4D3D66 E8F92BFCEC7AB6. Bozzetto per lo Spot Cinema "Conserve Arlecchino" il filmato (da 60 secondi) ha partecipato al Festival Internazionale di Venezia nel 1964.

€ 4.000/6.000

131



132

Pino Pascali

(Bari, 1935 - Roma, 1968)

CAVERNICOLO, 1962

Tecnica mista su carta, cm. 18x22

Autentica di Sandro Lodolo su foto. Archivio Pino Pascali, n. AA0B2B12D41DC7CE59700E. Studio del personaggio per i Telecomunicati "Confezioni Monti".

€ 2.000/4.000

132



133

Pino Pascali

(Bari, 1935 - Roma, 1968)

POLIFEMO, 1963

Tecnica mista su carta, cm. 8,6x8,8

Autentica di Sandro Lodolo su foto. Archivio Pino Pascali, n. 9E732CEE085CAEE9BBE8CD.

€ 1.800/2.500

133



134

Pino Pascali

(Bari, 1935 - Roma, 1968)

PUPAZZO DI NEVE, 1960

Tecnica mista su acetato e cartoncino, cm. 25x35

Autentica di Sandro Lodolo su foto. Archivio Pino Pascali, n. 40A0AE57457B60444D95FE. Scenografia per Carosello Algida.

€ 5.000/7.000

134





135

Pino Pascali

(Bari, 1935 - Roma, 1968)

PRONTI FUOCO, 1963

Tecnica mista su acetato e cartoncino,
cm. 25x35Autentica di Sandro Lodolo su foto. Archivio Pino
Pascali, n. 223FC6EED7441D69F037FE.

€ 5.000/7.000

136

Pino Pascali

(Bari, 1935 - Roma, 1968)

DUE STREGONI, 1964

Tecnica mista su cartoncino, cm. 21x15,5

Autentica di Sandro Lodolo su foto. Archivio Pino
Pascali, n. 52695D7EEC124313E1FBC7.

€ 2.000/4.000

137

Pino Pascali

(Bari, 1935 - Roma, 1968)

CORRIDA, 1961

Tecnica mista su carta fotografica,
cm. 18x24,3Autentica di Sandro Lodolo su foto. Archivio Pino
Pascali, n. D1D9A1F783FE2119CD7E5B. Studio
per lo sviluppo del soggetto per i Caroselli
Algida (Salvador el Matador del Televisor).

€ 3.000/5.000

136



137



138

Pino Pascali

(Bari, 1935 - Roma, 1968)

INDUSTRIALE

Tecnica mista su acetato e cartoncino,
cm. 25x31

Autentica di Sandro Lodolo su
foto. Archivio Pino Pascali, n.
0583C63642A25B0E185D56.

€ 3.000/5.000

138



139

Pino Pascali

(Bari, 1935 - Roma, 1968)

CROCIATI A CAVALLO, 1963

Tecnica mista su acetato e cartoncino,
cm. 25x35

Dichiarazione di autenticità di
Sandro Lodolo in basso a sinistra.
Autentica di Sandro Lodolo su foto;
Certificato Archivio Pino Pascali, n.
19E75A2D5079DBC2CFBC96.

€ 5.000/7.000

139



140

Pino Pascali

(Bari, 1935 - Roma, 1968)

SALVADOR EL MATADOR, 1962

Tecnica mista su acetato e cartoncino,
cm. 25x35

Autentica di Sandro Lodolo su foto.
Certificato Archivio Pino Pascali, n.
2E2C89E98E44BF791516DF. Bozzetto per il
torero protagonista dei Caroselli Algida.

€ 5.000/7.000

140





141

141

Pino Pascali

(Bari, 1935 - Roma, 1968)

SAMURAI, 1966

Tecnica mista su acetato e cartoncino, cm. 25x35

Autentica di Sandro Lodolo su foto. Certificato Archivio Pino Pascali, n. 896DEB77A301134D18340A. Sigla Rai TV "Andiamo al Cinema".

€ 5.000/7.000



142

143

Pino Pascali

(Bari, 1935 - Roma, 1968)

INTERNO DI UN TENDONE DA CIRCO, 1960

Tecnica mista su cartoncino, cm. 22,5x100

Sul verso: "Il circo/AI XII-SC 3-4-5/Acrobata"; dichiarazione di autenticità di Sandro Lodolo. Autentica di Sandro Lodolo su foto; Certificato Archivio Pino Pascali, n. F7C4EE6ECE650AC2EC85B.

€ 13.000/15.000

142

Pino Pascali

(Bari, 1935 - Roma, 1968)

SOLDATO ROMANO, 1966

Tecnica mista su cartoncino, cm. 35x24,8

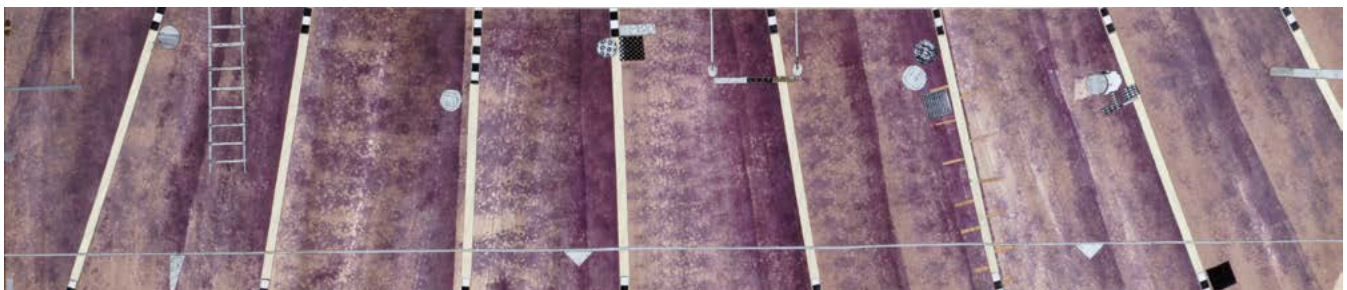
Autentica di Sandro Lodolo su foto. Certificato Archivio Pino Pascali, n. 1683BD6FF8900DD9E3FC17.

Esposizioni: 1996, Pino Pascali: sculptures and drawings, Akira Ikeda Gallery, Tokyo, Taura, Nagoya.

Bibliografia: 1998, E. Crispolti, D. Falasca (a cura di), Pino Pascali, Ed. Fuoricentro, Castelnuovo di Porto (Roma).

€ 4.000/6.000

143



144

Pino Pascali

(Bari, 1935 - Roma, 1968)

IDRIZ, 1966

Tecnica mista su cartoncino, cm. 24x30,5

Autentica di Sandro Lodolo su foto.

Certificato Archivio Pino Pascali, n.

6A93C162FF6ED09A2018DA. Bozzetti per i Caroselli dei prodotti Idriz (Acqua frizzante).

€ 3.000/5.000

144



145

Pino Pascali

(Bari, 1935 - Roma, 1968)

BARBIERE, 1960

Tecnica mista su cartoncino, cm. 32x24

Autentica di Sandro Lodolo su foto.

Certificato Archivio Pino Pascali, n.

D1D9A1F783FF211BC17E53.

Scenografia per i Caroselli Algida.

€ 5.000/7.000

145



146

Pino Pascali

(Bari, 1935 - Roma, 1968)

CACCIATORE, 1963

Tecnica mista su cartoncino, cm. 24,7x34,7

Autentica di Sandro Lodolo su foto.

Certificato Archivio Pino Pascali, n.

1C46E62A9A6956E2455FD7.

€ 6.000/8.000

146





147

147

Zoran Music

(Gorizia, 1909 - 2005)

PAESAGGIO SENESE, 1956

Acquerello su carta riportata su tavola, cm. 17,7x29,7

Firma in basso al centro, data in basso a destra.

€ 8.000/10.000



148

148

Zoran Music

(Gorizia, 1909 - 2005)

PONTE DI RIALTO, 1948

Acquerello su carta, cm. 18x26,5

Firma e data in basso a destra.

€ 8.000/10.000



149

149

Ottone Rosai

(Firenze, 1895 - Ivrea, 1957)

FIGURE AL CAFFÈ

Olio su cartone, cm. 98,8x69,7

Firmato in basso a destra: O. Rosai 46.

Sul verso: etichetta Galleria Nello Ballerini, Prato, con indicazione «esposto alla mostra personale del / Maestro nella N/s Galleria il 29.10.1955 / portante il titolo "Figure al Caffè" / N° di catalogo N° 29», tre timbri della Galleria Ballerini e firma Ballerini Nello; altra etichetta Galleria Ballerini, Prato, con tre timbri e firma Ballerini Nello; timbro lineare e timbro tondo Galleria Ballerini, Prato, con firma Ballerini; timbro tondo Galleria La Barcaccia, Napoli; timbro lineare Galleria La Barcaccia, Chianciano Terme; cartiglio «Centro d'Arte "La Barcaccia" / Chianciano Terme»; due timbri tondi Galleria La Barcaccia, Napoli; scritta a inchiostro «Opera originale dipinta [...] da Ottone Rosai [...] in fede Antonio Russo»; altra firma A. Russo.

Esposizioni: Trenta opere del Maestro Ottone Rosai, Galleria Ballerini, Prato, dal 29 ottobre 1955, elencato nel pieghevole n. 29.

Autentica di Luigi Cavallo su foto, opera attribuita al 1955.

€ 9.000/12.000

150

Filippo de Pisis

(Ferrara, 1896 - Milano, 1956)

FIORI NELLA BROCCA, 1950

Olio su cartone telato, cm. 47x34,8

Firma e data in basso a destra. Autentica su foto Catalogo dell'Opera di Filippo de Pisis, n. 03416.

€ 5.000/7.000

150



151

Alberto Savinio

(Atene, 1891 - Roma, 1952)

IL GABBIANO, 1950

Olio su masonite, cm. 40,5x32,5

Firma in basso a destra. Sul verso: etichetta e timbri Galleria d'Arte del Cavallino, Venezia.

€ 3.000/5.000

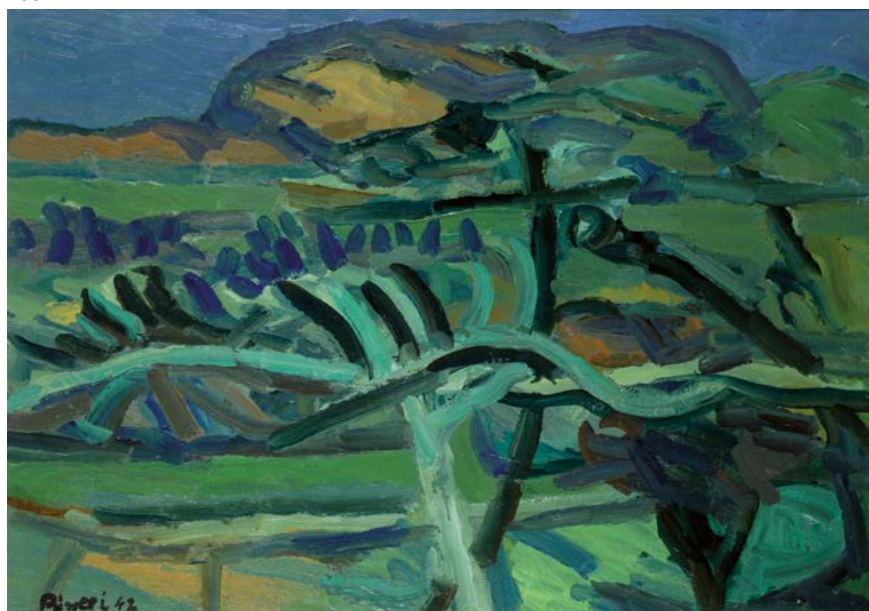
151





152

153



152

Zoran Music

(Gorizia, 1909 - 2005)

SUITE BYZANTINE, 1958

Olio su tela, cm. 50x65

Firma e data in basso al centro.

Sul verso: firma, data e titolo.

€ 20.000/25.000

153

Renato Birilli

(Verona, 1905 - Milano, 1959)

LA VITE, 1942

Olio su tela, cm. 50x70

Firma e data in basso a destra.

Autentica su foto Archivio Renato Birilli, n. 1342-1 con firma dell'autore.

€ 4.000/6.000

154

Pablo Picasso

(Malaga, 1881 - Mougins, 1973)

PERSONNAGES ET CAVALIER 1968

Terracotta mm. 105 x 162 ; es. 131/500

Sul verso: "Madoura Plein Feu - Empreinte Originale de Picasso 131/500".

Edizioni Madoura.

Bibliografia: A. Ramie, Picasso Catalogue of the edited ceramic works 1947-1971 - n° 540

€ 2.500/3.500



154

155

Pablo Picasso

(Malaga, 1881 - Mougins, 1973)

PORTRAITS IMAGINAIRES, 1969

Litografia a colori, mm. 650x500; es. 187/250

Tiratura in basso a sinistra; firma e data in lastra in alto a sinistra.

€ 1.900/2.500

156

Pablo Picasso

(Malaga, 1881 - Mougins, 1973)

PORTRAITS IMAGINAIRES, 1969

Litografia a colori, mm. 650x500; es. A. H. C

Firma in lastra al centro e data in lastra in alto a sinistra.

€ 1.900/2.500

155



156





157

157

Giorgio Morandi

(Bologna, 1890 - 1964)

NATURA MORTA CON SEI OGGETTI, 1930

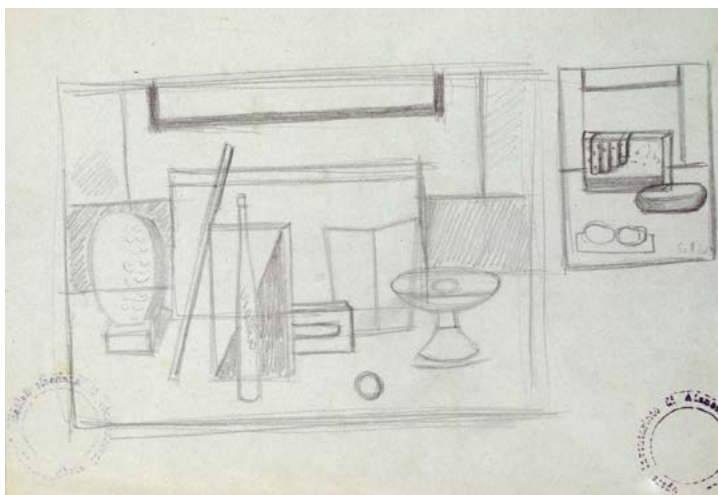
Acquaforte su carta giapponese, mm. 198x237; es:
42/120

Firmata e datata sulla lastra.

Tiratura postuma per iniziativa delle sorelle Morandi

Firmata A.D.M.T. Morandi in occasione della
pubblicazione del libro 50 Acquerelli di Giorgio Morandi,
Torino 1973.

€ 2.500/3.500



158

158

Atanasio Soldati

(Parma, 1896 - 1953)

NATURA MORTA (FRONTE E RETRO), 1944

Matita su carta, cm. 15x21

Firma sul fronte in basso a destra. Timbri Archivio
Soldati.

€ 500/800



159

159

Bepi Romagnoni

(Milano, 1930 - Villasimius, 1964)

ANALISI, 1960-61

Olio su tela, cm. 100x80

Firma, data e titolo sul verso.

€ 5.000/7.000

160

Piero Guccione

(Scicli, 1935)

CIELO DI SICILIA, 1988
Olio su tela, cm. 22x77
Firma, data e titolo sul
verso; etichetta e timbri
Il Gabbiano, Roma.
Autentica dell'autore
su foto.

€ 8.000/10.000

161

Cristiano Pintaldi

(Roma, 1970)

SENZA TITOLO, 2014
Acrilico su tela, cm.
60x80
Firma e data sul verso.

€ 10.000/12.000

Maurizio Savini

(Roma, 1962)

CONIGLIO, 2007

Scultura in chewing
gum e formaldeide,
base in ferro e detriti
di gomma, cm. 97 x 87
x 115
Autentica dell'autore
su foto.

€ 7.000/8.000

162

Luca Pignatelli

(Milano, 1962)

NEW YORK, 2009

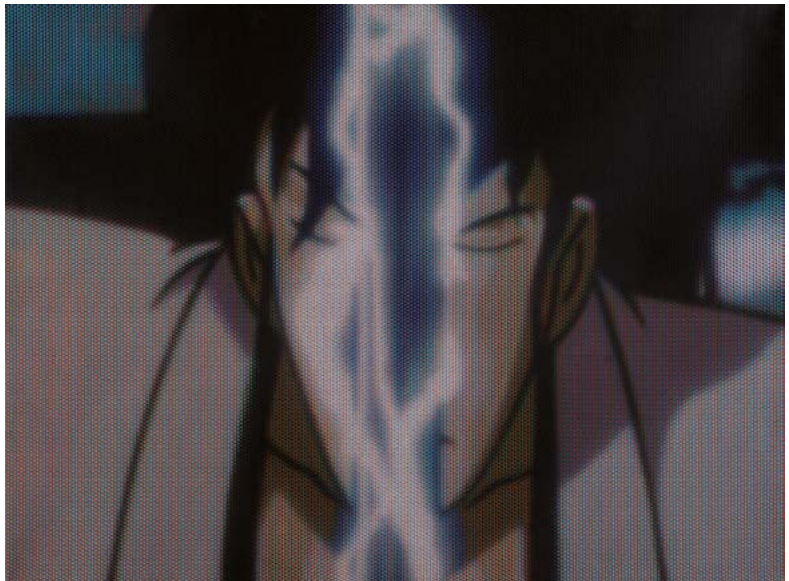
Acrilico su telone di
copertura di vagone
ferroviario, cm.
145x150
Firma, titolo e data
sul verso: New York
/ Luca Pignatelli /
Milano 2009; etichetta
e timbro Jerome Zodo
Contemporary Art,
Milano.

€ 10.000/15.000

160



161



161 Bis

162



161 Bis





163

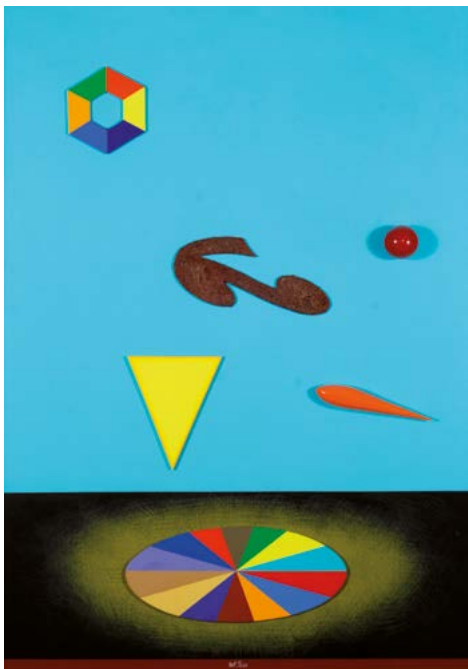
Robert Indiana
(New Castle, 1928)

LOVE

Tappeto in lana a colori, cm. 74x74; es. 725/10.000

edizione realizzata per la Galerie-F. Sul verso: etichetta con dati dell'opera.

€ 500/800



164

Lucio Del Pezzo
(Napoli, 1933)

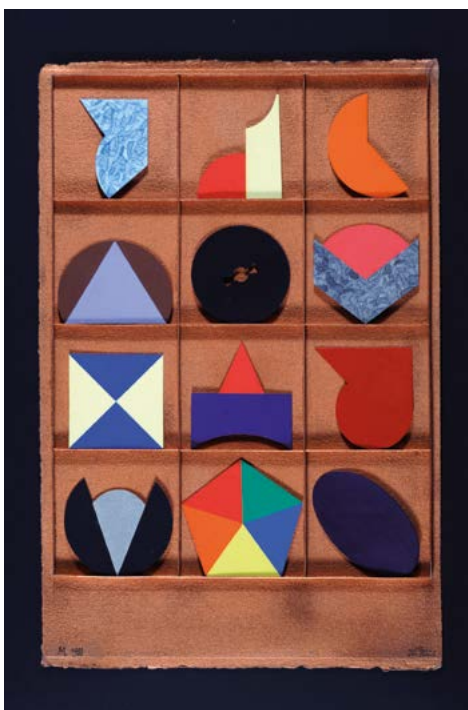
MULTICOLORE

Collage e acrilico su tavola, cm. 100x70

Firma in basso al centro. Sul verso: firma e titolo; etichetta Arte 92, Milano.

Autentica dell'autore su foto.

€ 3.000/4.000



165

Lucio Del Pezzo
(Napoli, 1933)

SENZA TITOLO, 1988

Tecnica mista e collage di carta e cartone, cm. 57x38,5

Firma in basso a destra, data in basso a sinistra. Autentica dell'autore su foto.

€ 5.000/6.000

Piero Gilardi
(Torino, 1942)

PALMA DA BANANE, 2004

Poliuretano espanso, cm. 100x70

Firma, titolo e data sul verso. Autentica dell'autore su foto.

€ 8.000/10.000

166



168

Gianni Dova

(Roma, 1925 - Pisa, 1991)

MADRE E FIGLIO

Olio su tela, cm. 40x50

Firma e titolo sul verso. Autentica dell'autore su foto.

€ 7.000/8.000

169

Salvo

(Leonforte, 1947 - Torino, 2015)

ROSE, 1995

Matita su carta, cm. 40x30

Firma, data e dedica in basso a destra. Autentica dell'autore su foto.

€ 1.800/2.500

170

Salvo

(Leonforte, 1947 - Torino, 2015)

SENZA TITOLO

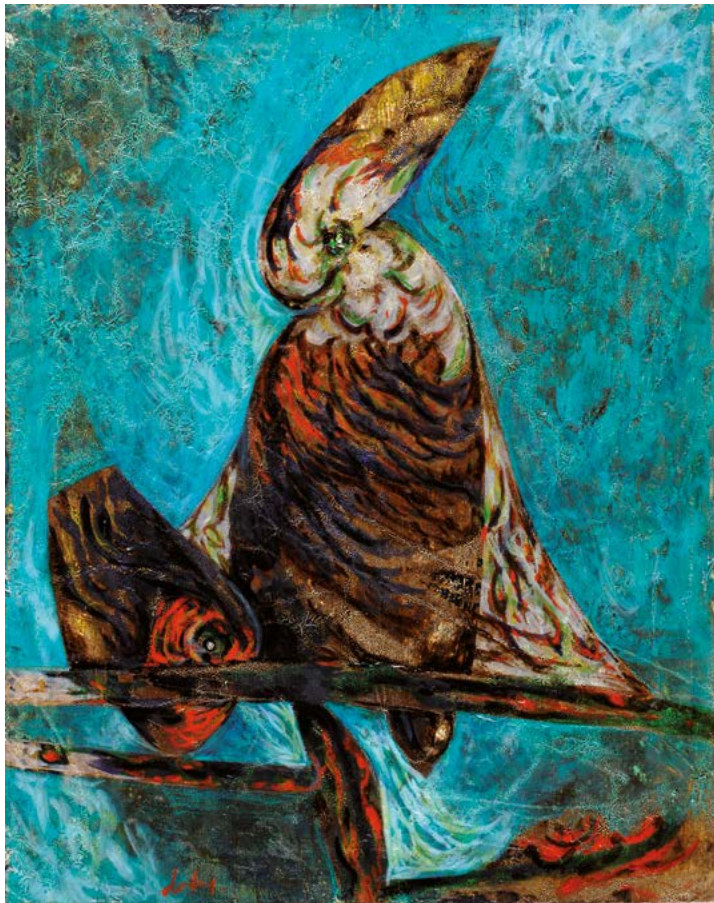
Olio su carta, cm. 31,5x24

Firma in basso al centro. Autentica dell'autore su foto.

Provenienza: Galleria La Scaletta, Reggio Emilia.

€ 2.000/4.000

168



169



170





171

171

Ugo Nespolo

(Mosso Santa Maria, 1941)

MAJID FAMILY CIRCUS, 1981

Pastelli a cera, timbri e legno, cm. 99,5x69,5

Sul verso: etichetta dell'autore con dati dell'opera; num arch. DN 35/0622220003. Autentica dell'autore su foto,

€ 7.000/8.000

172

Mario Ceroli

(Castelfrentano, 1938)

NINFEA, 1967-1999

Legno di pino di Russia, cm. 28x28x14

Firma sul verso.

€ 4.000/5.000

173

Mario Ceroli

(Castelfrentano, 1938)

PROFILI, (1972)

Feltro su tela applicata su tavola, cm. 24,7x35,5; es. 8/10

Firma in basso a destra: Ceroli, in basso a sinistra tiratura: 8/10. Sul verso: etichetta La Chiocciola / Arte Contemporanea / Padova, con dati dell'opera.

€ 700/900



172

174

Aldo Mondino

(Torino, 1938 - 2005)

DITTICO, 2004

Olio su linoleum, cm. 40,5x61

Firma titolo e data sul verso. Autentica dell'autore su foto.

€ 5.000/7.000



173

174





175

175

Roberto Crippa

(Milano, 1921 - Bresso, 1972)

LANDSCAPE, 1967

Sugheri e collage su tavola, cm. 81,3x64,8

Sul verso: firma e data; timbro Centro d'Arte Internazionale, Milano.

Certificato Archivio Roberto Crippa, n. 1088.

€ 5.000/7.000

176

Giosetta Fioroni

(Roma, 1932)

METEO, 2005

Tecnica mista e applicazioni su tavola, cm. 40x30x9

Firma, data e titolo sul verso.

Esposizione: 2005, Giosetta Fioroni: l'estro quotidiano, 14 maggio, Galleria Comunale d'Arte di Palazzo del Ridotto Cesena. (pubblicata nel catalogo della mostra)

€ 2.200/3.500

177

Giosetta Fioroni

(Roma, 1932)

PICCOLO NOTTURNO, 1985

Olio su tela, cm. 70x50,5

Firma, data e titolo sul verso.

Autentica dell'autore su foto.

€ 3.500/4.500



176

177





178

178

Giosetta Fioroni

(Roma, 1932)

IL PIANTO, 1970

Argento e grafite su carta, cm. 82x57

Firma e data in basso a destra. Autentica dell'autore su foto.

Esposizioni: 2008-2009, Giosetta Fioroni, Carte d'Argento, 12 novembre - 10 gennaio La Nuvola Arte, Roma,

Bibliografia: 2008, G. Dorfler, Giosetta Fioroni, Carte d'Argento, La Nuvola, Roma, ripr.

€ 6.500/7.500



179

179

Antonio Corpora

(Tunisi, 1909 - Roma, 2004)

RICORDO DI MARSIGLIA, 1989

Acrilico su tela, cm. 100x80

Firma in basso a destra. Sul verso: firma e titolo. Autentica su foto

Archivio Antonio Corpora, n. 10081/89 Act/E 109, con firma dell'autore.

Bibliografia: 2009, Corpora Antonio - Catalogo Generale Ragionato delle Opere - Volume 2, testo di Floriano De Santi, Di Summa Editore, Roma, p. 279, n. 422.

€ 5.500/6.500

180



180

Giulio Turcato

(Mantova, 1912 - Roma, 1995)

COMPOSIZIONE, 1970

Olio su tela, cm. 70x100

Sul verso: firma e num.

arch. Autentica su foto

Archivio Giulio Turcato, n.

EP120122BM03DA.

€ 8.000/10.000

181

Achille Perilli

(Roma, 1927)

IO NO, 1954

Olio su tela, cm. 92x73

Sigla e data in basso a destra. Sul verso: firma, data e titolo. Opera iscritta con il numero 9 nel catalogo generale delle opere di Achille Perilli. Autentica dell'autore su foto.

€ 35.000/40.000

182

Franco Angeli

(Roma, 1935 - 1988)

PORTA ROSSA, 1980

Litografia, mm. 160x115;

es. 150/300

a cura di Gianfranco Proietti, cinquantotto litografie eseguite nella stamperia dei Fratelli Carini. Volume firmato e numerato.

€ 400/500

183

Mario Schifano

(Homs, 1934 - Roma, 1998)

PAESAGGIO DI MARE - PAESAGGIO

DI TERRA

Tecnica mista e collage su carta,

cm. 70x50

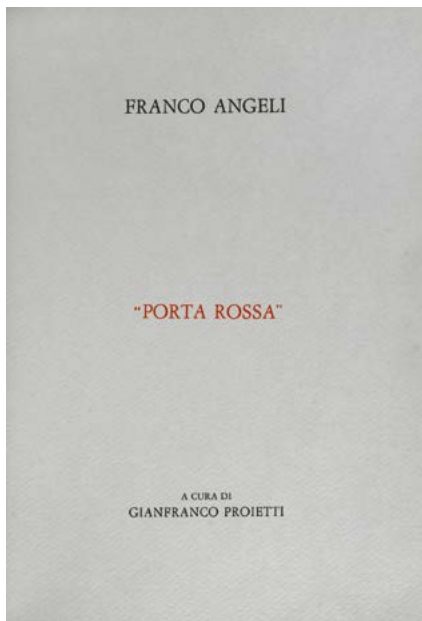
Firma in basso al centro.

€ 1.600/2.000



181

182



183





184

184

Mario Schifano

(Homs, 1934 - Roma, 1998)

COME TERRA, 1988-1990

Smalto, acrilico e sabbia su tela,
cm. 100x100

Sul verso: firma e titolo. Certificato
Fondazione Mario Schifano, n. 85.90/87.

€ 15.000/20.000



185

185

Tano Festa

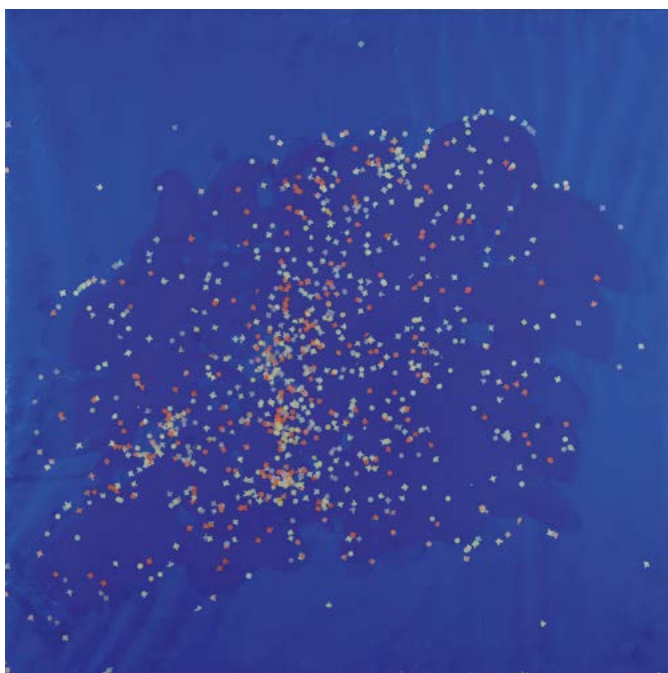
(Roma, 1938 - 1988)

NATURA MORTA E PAESAGGIO

Smalti su tela, cm. 60x80

Firma sul verso.

€ 1.500/2.500



186

186

Tano Festa

(Roma, 1938 - 1988)

CORIANDOLI

Coriandoli e acrilico su tela, cm. 100x100

Sul verso: firma e firma di Livio Collina.

Certificato Archivio Tano Festa, n. B3453/80

€ 5.000/7.000

187

Franco Angeli

(Roma, 1935 - 1988)

MARIONETTE

Olio e smalto su tela, cm. 90x90

Firma sul verso. Provenienza: Livio Collina.

€ 4.000/6.000

187



188

Mario Schifano

(Horns, 1934 - Roma, 1998)

SENZA TITOLO (UNGARETTI), 1972

Smalto su tela emulsionata perspex colorato,
cm. 56x71

Firma sul verso sul verso. Certificato Archivio Mario
Schifano, n. 02802150117.

€ 8.500/10.000

188



189

Mario Schifano

(Horns, 1934 - Roma, 1998)

PAESAGGIO ANEMICO, 1973-1974

Smalto su tela, cm. 80x100

Firma in basso a destra.

Certificato Archivio Mario Schifano,
n. 01003080705.

€ 5.000/7.000

189





190

190

Tano Festa

(Roma, 1938 - 1988)

BATTAGLIA, ANNI '80

Acrilico su tela, cm. 90x95

Firma sul verso. Certificato Archivio Tano Festa, n. 80098/999.

€ 4.000/6.000



191

191

Mario Schifano

(Homs, 1934 - Roma, 1998)

TELEVISIONE

Smalto ed emulsione su tela, cm. 70x100

Firma sul verso. Certificato Archivio Mario Schifano.

€ 3.500/5.500



192

192

Mario Schifano

(Homs, 1934 - Roma, 1998)

TELEVISIONE

Smalto ed emulsione su tela, cm. 70x100

Firma sul verso. Certificato Archivio Mario Schifano.

€ 3.500/5.500

193

Mario Schifano

(Homs, 1934 - Roma, 1998)

PAESAGGIO ANEMICO, 1973-1977

Smalto su tela, cm. 95,5x100

Firma in basso a destra. Certificato Archivio Mario Schifano, n. 02978151212. Certificato Fondazione Mario Schifano, n. 73-78/205.

€ 10.500/12.000

193



194

Mario Schifano

(Homs, 1934 - Roma, 1998)

SENZA TITOLO, 1964

Tecnica mista su carta, cm. 73x58

Firma e data in basso a destra. Sul verso: etichetta Ugo Ferranti, Roma. Certificato Fondazione Mario Schifano, n.64/115.

€ 8.000/10.000

195

Cy Twombly

(Lexington, 1928)

UNTITLED, 1973

Litografia a colori su carta offset, mm. 760x560;

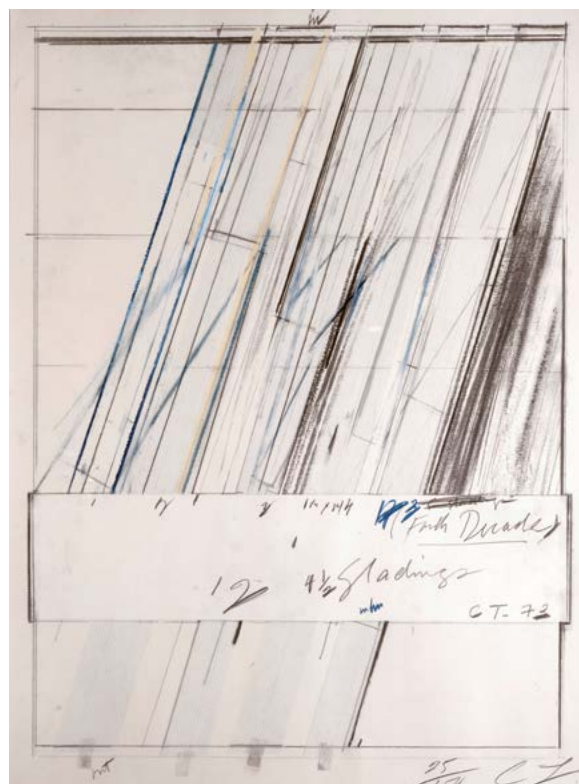
es. 25 / 150

Firma e tiratura in basso a destra.

Editore: Zeit Magazin Verlag, Amburgo e Propylaen Verlag, Berlino.

Bibliografia: H. Bastian, Cy Twombly, Das Graphische Werk 1953 / 84, Schellmann Edition, Monaco/New York 1985 - Pag. 69 n° 40

€ 3.500/4.500



195

194





196

196

Andy Warhol

(Filadelfia, 1930 - New York, 1987)

HALSTON ADVERTISING CAMPAIGN, 1982

Serigrafia a colori, mm. 580 x 755

Firma in basso al centro. Immagine creata dall'artista per la campagna pubblicitaria dei magazzini Halston. Pubblicata anche in Interview e Time Magazine nel 1982

Riferimenti Bibliografici: 1962-1987, F. Feldman, J. Schellmann - Andy Warhol Prints, pag. 260-261.

€ 1.500/2.500

197

Andy Warhol

(Filadelfia, 1930 - New York, 1987)

LADIES AND GENTLEMEN, 1975

Serigrafia a colori su carta Arches, mm. 1050 x 724; es. 37/125

Firma e tiratura al verso in basso a sinistra

Bibliografia: 1962-1987, F. Feldman, J. Schellmann, Andy Warhol Prints, II.137 pag. 90-9.

€ 2.500/3.500

198

Tano Festa

(Roma, 1938 - 1988)

SENZA TITOLO, 1978

Acrilico su tela, cm. 90x70

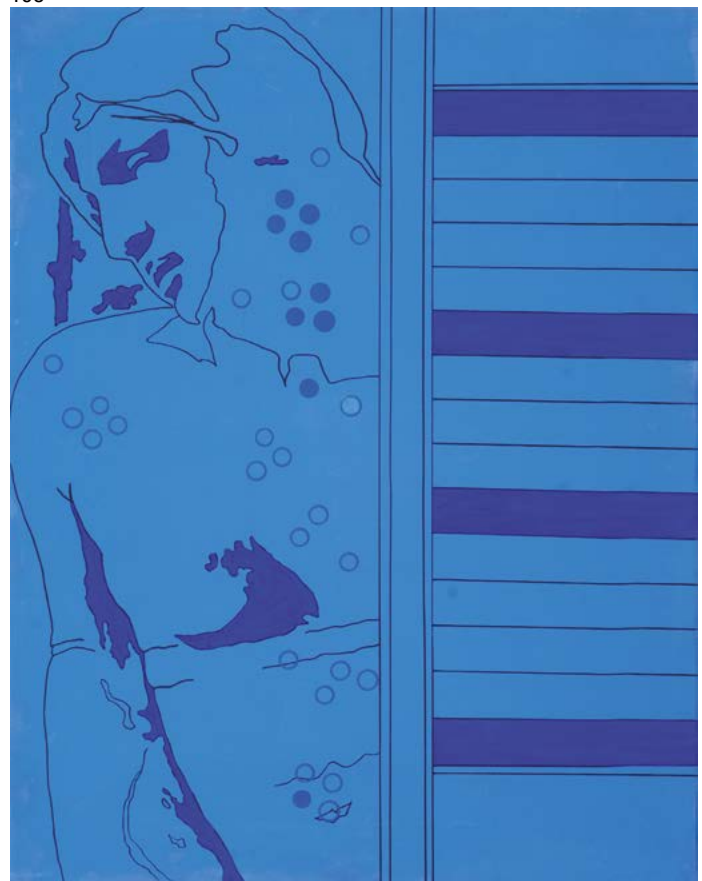
Firma e data sul verso. Archivio delle Opere di Tano Festa, n. RH57890789289

€ 8.000/10.000

197



198



199

Mario Schifano

(Homs, 1934 - Roma, 1998)

TUTTE STELLE ARGENTO, 1969

Variante base serigrafica su cartoncino, cm. 96x67

Firma in basso a destra. Certificato Archivio Mario Schifano, n. G00016060701

€ 10.000/15.000

200

Tano Festa

(Roma, 1938 - 1988)

UN CIELO SOLO PER ANNA, 1971

Smalti su tela, cm. 49x60

Firma, data e titolo sul verso. Certificato Archivio Storico

Tano Festa, n. 71506/KZ25B.

€ 10.000/15.000

199



200





201

Tano Festa

(Roma, 1938 - 1988)

DAL PECCATO ORIGINALE - EVA, 1968

Smalto e acrilico su tela, cm. 116x90

Firma e data in basso a destra. Sul verso: firma, data e titolo. Opera Archiviata presso l'Archivio Tano Festa, al n. 68116/P178.

€ 30.000/40.000

202

Nam June Paik

(Seul, 1932 - Miami, 2006)

KIM CHEE AND SAUERKRAUT, 1997

Acrilico su telecomando, cm. 15x5x2;

es. 75/100

Firma e tiratura sul verso.

€ 500/700

202



203



203

Asger Jorn

(Vejrum, 1914 - Aarhus, 1973)

SENZA TITOLO, 1970

Litografia a colori, mm. 500x350; es.

86/150

Firma e data in basso a destra, tiratura

in basso a sinistra.

€ 300/500

204

Jasper Johns

(Augusta, 1930)

UNTITLED, 1977

Serigrafia a colori su carta pergamena

Patapan, mm. 254 x 254

Edizione di 3000 esemplari pubblicata

da: Brooke Alexander Gallery New York

con il libro Jasper Johns Screenprints.

Stampata da SIMCA Artists New York,

Catalogo ULAE S13.

€ 1.300/1.500

204



205

Urs Lüthi

(Kriens, 1947)

FOTOGRAFIA, 1975

Fotografia in bianco e nero ritoccata a

mano, mm. 500x405; es. 48/75

Firma data e numero di esemplare sul

passpartout.

€ 300/400

205



206

Urs Lüthi

(Kriens, 1947)

SENZA TITOLO, 1975

Fotografia in bianco e nero ritoccata a

mano, mm. 235x510

Firma data e tiratura in basso al centro

nel passpartout.

€ 300/400

206





207

207
Nobuyoshi Araki
 (Tokio, 1940)
 POLAEROS
 Polaroid, cm.10x10
 Firma sul verso. Certificato Taka
 Ishii Gallery, Tokyo.

€ 500/700



208

208
Nobuyoshi Araki
 (Tokio, 1940)
 POLAEROS
 Polaroid, cm. 10x10
 Firma sul verso. Certificato Taka
 Ishii Gallery, Tokyo.

€ 500/700

209
Marco Lodola
 (Dorno, 1955)
 BALLERINI
 Smalto su tela, cm. 100x70
 Firma in basso a sinistra

€ 900/1.200

210
Marco Lodola
 (Dorno, 1955)
 PIN UP
 Smalto su tela, cm. 100x70
 Firma in basso a destra

€ 900/1.200



209



210

211

Massimo Barzagli

(Marradi, 1960)

FISHWATCHING

Olio su Linoleum, cm. 99x169

Firma e titolo sui verso.

€ 2.000/3.000

212

Sergio D'Angelo

(Milano, 1932)

SARDIN MECANO

Tecnica mista e collage su carta,

cm. 50x35

Firma in basso a destra,

titolo in basso a sinistra.

Provenienza: Galleria La Scaletta,

Reggio Emilia.

€ 500/700

213

Enrico Manera

(Asmara, 1948)

UOMO RAGNO PARTICOLARE, 2007

Acrilici su tela, cm. 70x70

Sul verso: firma, data e titolo.

€ 300/500

214

Sebastian Matta

(Santiago del Cile, 1911 - Civitavecchia, 2002)

SENZA TITOLO

Litografia a colori, mm. 505x700; es.

117/120

Firma in basso a destra, tiratura in

basso a sinistra.

€ 300/500

215

Enrico Baj

(Milano, 1924 - 2003)

LA DUCHESSA JOLANDA DI

POLIGNAC, 1971

Litografia a colori, mm. 600x450

(foglio); es. 183/200

Firma in basso a destra

Bibliografia: R. Sanesi, Baj Catalogo

Generale delle Stampe Originali,

Electa Milano 1986 - N° 312 pag. 106

€ 200/250

211



212



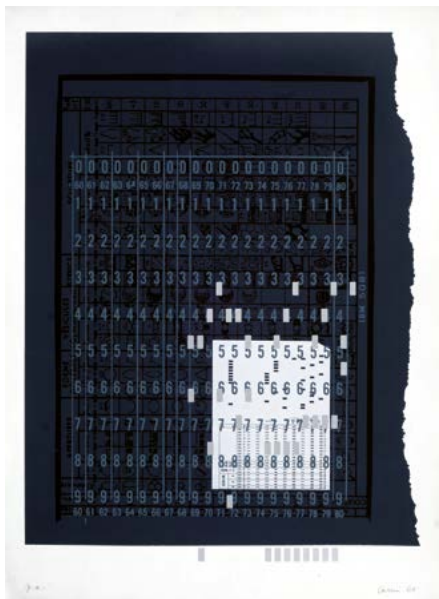
213



214



215



216

216

Eugenio Carmi

(Genova, 1920)

SENZA TITOLO, 1964

Serigrafia a colori, mm. 695x495; es. p.a.

Firma in basso a destra

€ 200/250

217

Concetto Pozzati

(Vò Vecchio, 1935)

ALL'INTERNO DI UN IMPOSSIBILE, 1995

Tecnica mista su tela, cm. 50x60

Sul verso: firma e data

€ 1.500/2.500

218

Marino Marini

(Pistoia, 1901 - Viareggio, 1980)

LA SORPRESA II, 1973

Acquaforte e Acquatinta a colori su Carta Magnani, mm. 645x490 (lastra); mm. 100x70 (foglio); es. 25/25

Firma in basso a destra, timbro a secco dello stampatore in basso a destra

Editore: Albra - Torino

Stampatore: Il Cigno - Roma

Bibliografia: G. G. Guastalla - Marino Marini, Catalogo Ragionato dell'Opera Grafica - Graphis Arte - Livorno 1990 - A 169 pag. 103 - 218

€ 500/1.000

219

Alberto Biasi

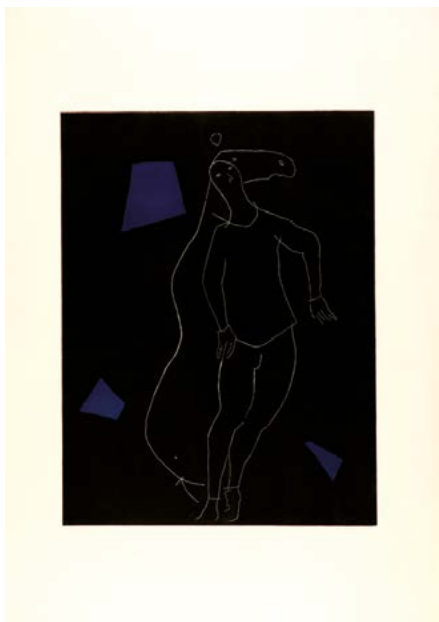
(Padova, 1937)

GOCCE, 2005

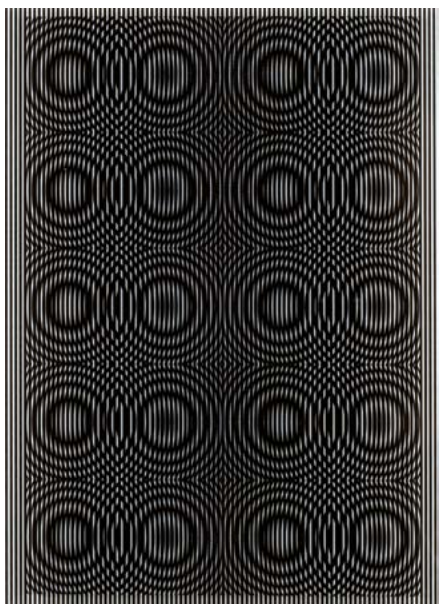
Serigrafia su doppio metacrilato, mm. 400x290; es. V/XX

Multiplo realizzato per la Metra Spa di Rodengo Salano, Brescia. Certificato di autenticità con firma dell'autore.

€ 1.200/1.800



218



219



217



220

220

Gianni Asdrubali

(Tuscania, 1955)

STOIDE, 2007

Acrilico su tela, cm. 80,5x75

Firma, data e titolo sul verso. Autentica dell'autore su foto.

€ 3.500/4.500



221

221

Umberto Mariani

(Milano, 1936)

LA FORMA CELATA, 2009

Vinilico e sabbia su lamina di piombo applicata su tavola, cm. 42x33

Firma, titolo e data sul verso.

Esposizioni: 2010 - 2011, Umberto Mariani, realtà velate: l'enigma della piega, a cura di F. Sardella, Galleria Armanda Gori, Prato.

Autentica dell'autore su foto.

€ 3.000/4.000

222

222

Pino Pinelli

(Catania, 1938)

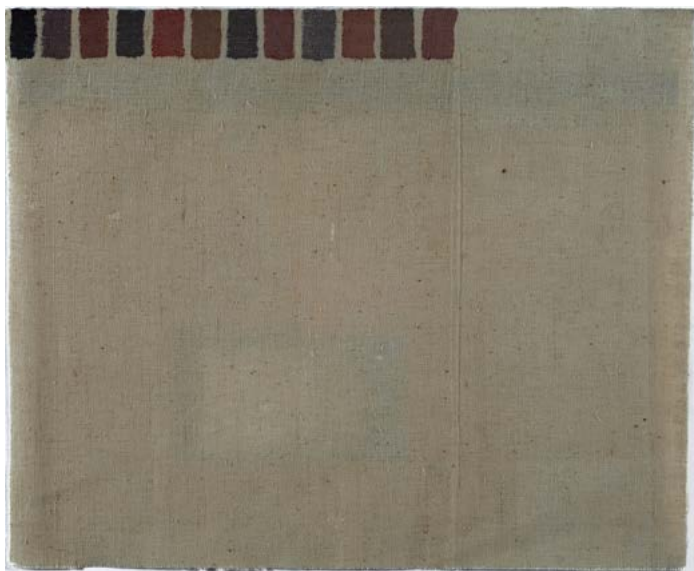
PITTURA N, 2010

Tecnica mista, cm. diam 33

Firma e data sul verso. Autentica su foto Archivio Pino Pinelli, n. Pittura N-2010-2-782.

€ 5.500/6.500





223



225



224



226

223

Giorgio Griffa

(Torino, 1936)

SENZA TITOLO, 1973

Acrilico su tela, cm. 34,5x42

Firma e data sul verso.

Autentica su foto Archivio Giorgio Griffa.

€ 6.000/8.000

224

Riccardo Guarneri

(Firenze, 1933)

DALL'ALTO UN CAMPO GIALLO (VARIAZIONE),
2000

Acrilico su tela, cm. 65x65

Firma e titolo sul verso.

Autentica dell'autore su foto.

€ 2.000/3.000

225

Riccardo Guarneri

(Firenze, 1933)

SENZA TITOLO, 1958

Tempera su carta, cm. 25x35

Firma e data in basso a destra.

Sul verso: firma. Autentica dell'autore su foto.

€ 500/800

226

Enzo Cacciola

(Arenzano, 1945)

SENZA TITOLO, 1975

Cemento su tela, cm. 50x70

Firma e data sul verso.

Autentica dell'autore su foto.

€ 7.000/9.000



227



228

227

Turi Simeti

(Alcamo, 1929)

4 OVALI MARRONI, 1990

Calcografia, cm. 14x32

Firma in basso a destra.

Archivio Turi Simeti n.

003594

€ 1.500/2.000

228

Turi Simeti

(Alcamo, 1929)

3 OVALI BIANCHI, 2000

Calcografia, cm. 25x35

Firma in basso a destra.

Archivio Turi Simeti n.

003567

€ 1.800/2.000

229

Turi Simeti

(Alcamo, 1929)

4 OVALI ROSSI, 2002

Acrilico su tela sagomata,

cm. 70x70

Firma e data sul verso.

Autentica dell'autore su

foto. Certificato su foto

Archivio Turi Simeti n.

2002-R0701 con firma

dell'autore.

€ 20.000/30.000

229





230

230

Concetto Pozzati

(Vò Vecchio, 1935)

SENZA TITOLO

Collage di cartoni, cm. 45x68

Firma nel centro della composizione.

€ 1.000/2.000



231

231

Claudio Parmiggiani

(Reggio Emilia, 1943)

ANNUNCIAZIONE, 1975

Stampa offset su compensato (Dittico), cm. 107x90

Sul verso etichetta con dati dell'opera e firma dell'autore.

€ 1.000/2.000

232

Mario Radice

(Como, 1898 - 1987)

L.M.N. 2, 1971

Olio su tela, cm. 20x15

Firma in basso a destra. Sul verso: etichetta Malborough Galleria d'Arte, Roma

€ 1.000/2.000

233

Giuseppe Amadio

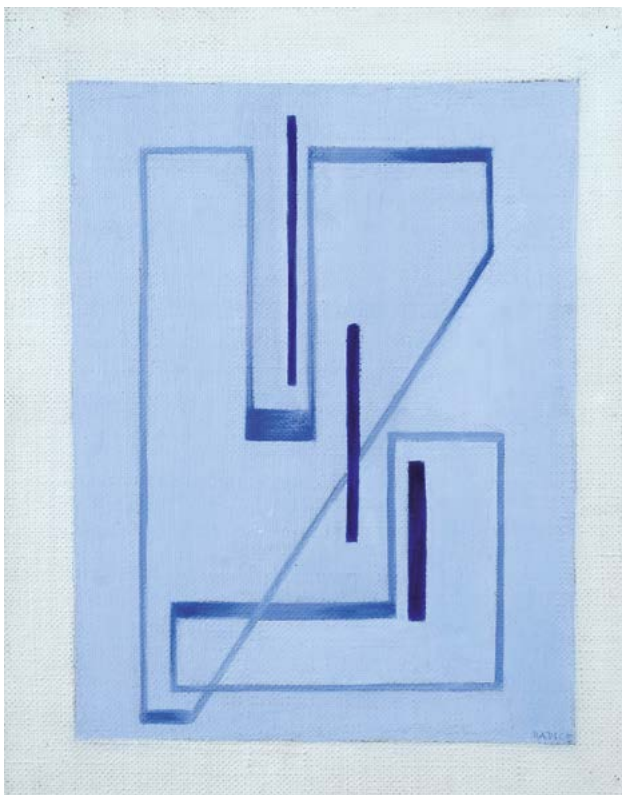
(Todi, 1944)

ZELLO

Tela estroflessa, cm. 9x14,5

Sul verso: firma e titolo. Con scatola in metallo e certificato di autenticità con firma dell'autore. Dalla serie: L'Arte No - Art Does Not.

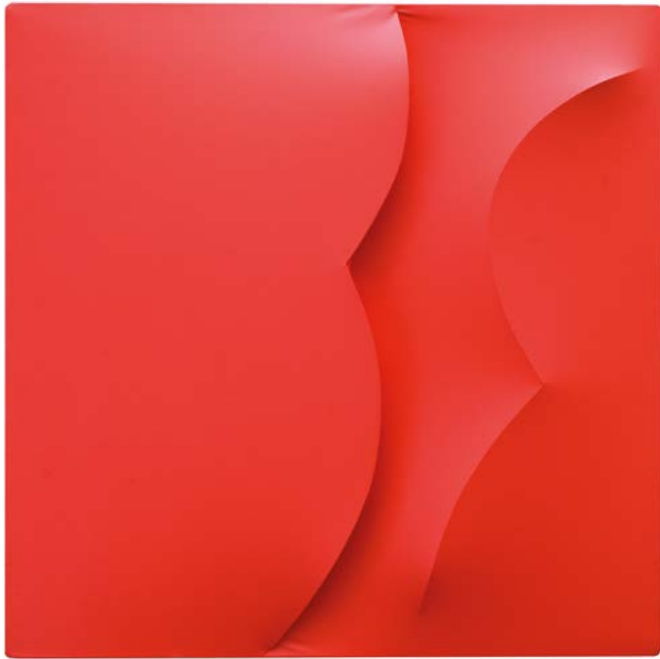
€ 250/350



232



233



234

234

Giuseppe Amadio

(Todi, 1944)

GOLVI, 2016

Tela estroflessa, cm. 100x100

Firma, data e titolo sul verso.

Autentica dell'autore su foto

€ 5.000/8.000



235

235

Giuseppe Amadio

(Todi, 1944)

GNETOI, 2016

Tela estroflessa bianca, cm.

100x100

Firma, titolo e data sul verso.

Autentica dell'autore su foto, n.

622/2016.

€ 4.000/6.000

236

Sergio Fermariello

(Napoli, 1961)

SENZA TITOLO, 2013

Tecnica mista su tela, cm. 29x29

Firma e data sul lato esterno in

basso.

€ 1.000/2.000

237

Cesare Berlingeri

(Cittanova, 1948)

SENZA TITOLO, 2008

Tecnica mista su tela piegata, cm.

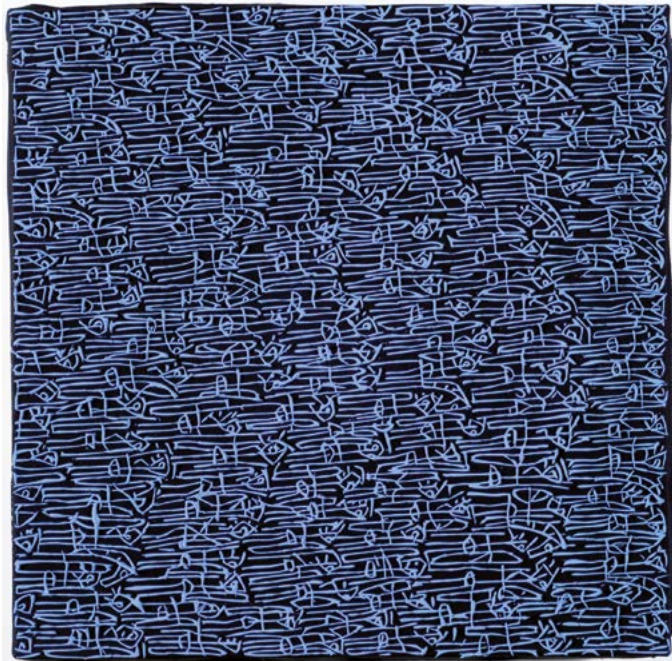
46x40

Firma, data e titolo sul verso.

Autentica dell'autore su foto.

€ 2.200/3.000

236



237





238

238

Bernard Aubertin

(Fontenay-aux-Roses, 1934 - Reutlingen, 2015)

MACCHINA, 2010

Combustione, cm. 30x40

Firma e data sul verso

€ 1.800/2.500

239

Bruno Ceccobelli

(Montecastello Vibio, 1952)

BELLEZZA PUDICA, 1987

tecnica mista su tavola,

cm. 13x30

Sul verso: etichetta

dattiloscritta: "Collection Dr M

Anwar Kamal". Autentica su

foto dell'autore, n° archivio

EFYA. Bibliografia: 1987, I.

Mussa, Bruno Ceccobelli, De

Luca Editore, p. 77.

€ 800/1.000

240

Bruno Ceccobelli

(Montecastello Vibio, 1952)

MATER VIGILANTE, 1987

Tecnica mista su tavola,

cm. 21x13

Sul verso: etichetta

dattiloscritta: "Collection Dr

M Anwar Kamal". Autentica

dell'autore su foto archivio n°

EF068YA.

Bibliografia: 1987, I. Mussa,

Bruno Ceccobelli, De Luca

Editore, p. 38.

€ 800/1.000

241

Bruno Ceccobelli

(Montecastello Vibio, 1952)

SOTTILMENTE FLESSO, 1987

tecnica mista su tavola,

cm. 30x28

Sul verso: etichetta

dattiloscritta: "Collection Dr

M Anwar Kamal". Autentica

dell'autori su foto, n° d'archivio

EF081YA.

Bibliografia: 1987, I. Mussa,

Bruno Ceccobelli, De Luca

Editore, p. 72.

€ 800/1.000



242

Gianni Dessi

(Roma, 1955)

IL CICLO DELLA TERRA, 2006

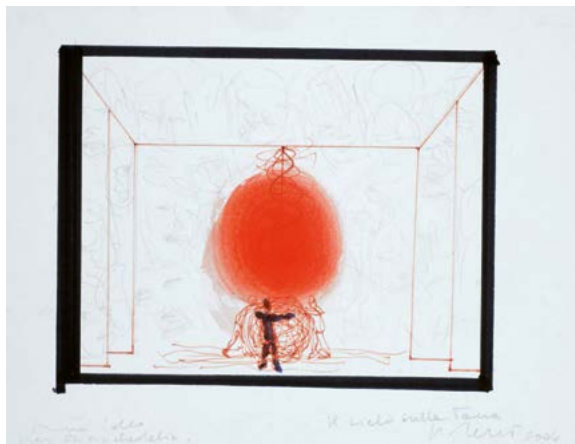
Tecnica mista su carta, cm. 21x28

Firma, data e titolo in basso a destra.

Autentica dell'autore su foto.

€ 300/500

242



243

Luigi Ontani

(Vergato, 1943)

ETRUSCOLATO SOLETARIO ENOARAF, 1980

Acquerello su carta, cm. 43 diam.

Firma sul retro. Autentica dell'autore su foto.

€ 7.000/10.000

243



244

Renato Ranaldi

(Firenze, 1941)

FUORIQUADRO (CONTENZIOSO), 2016

Tela, olio e tempera, cm. 25x40

Firma, data e titolo sul verso.

Autentica dell'autore su foto.

€ 3.500/4.500

245

Pino Pinelli

(Catania, 1938)

PITTURA BL (12 ELEMENTI), 2010

Tecnica mista, cm. 7,5x34

Firma, data e titolo sul verso.

Autentica su foto Archivio Pino Pinelli,
n. Pittura BL-2010-12-704.

€ 16.000/18.000

244



245





246

246

Mimmo Paladino

(Paduli, 1948)

SENZA TITOLO (DALLA CARTELLA PINOCCHIO I), 2005

Acquaforte Acquatinta a colori e collage, mm. 450x610; es. 34/160

Firma in basso a destra, tiratura in basso a sinistra. Provenienza: Galleria Cinquetti, Verona.

€ 250/350



247

247

Enzo Cacciola

(Arenzano, 1945)

N26, 2015

Multigum su tela (dittico), cm. 47x52

Firma, data e titolo sul verso.

€ 3.000/5.000

247

Domenico Bianchi

(Sgurgola, 1955)

SENZA TITOLO, 2006

Cera su legno, cm. 60x40

Sigla e data sul verso.

€ 3.500/4.500

249

Edoardo Landi

(Padova, 1937)

STRUTTURAZIONE ORTOGONALE + INFLUENZA CROMATICA, 1964

Acrilico e cartoncino intrecciato, cm. 30x30

Firma e data in basso al centro.

Sul verso: firma, titolo e data.

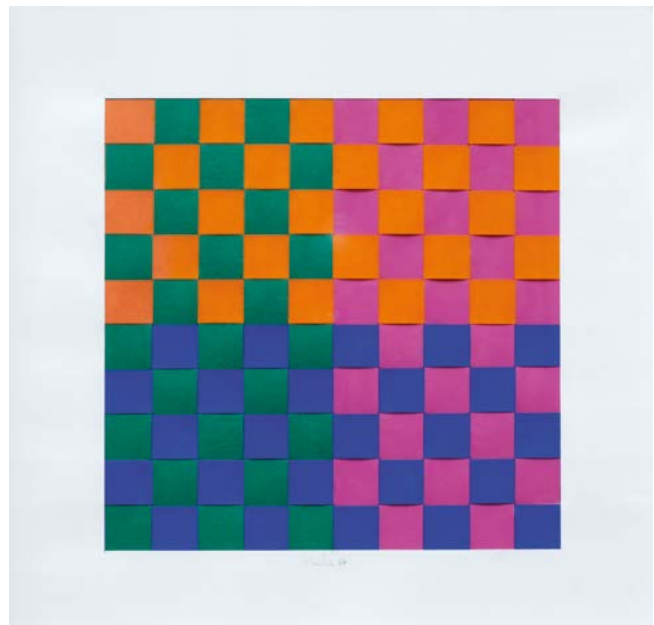
Autentica dell'autore su foto.

€ 5.000/7.000

248



249





250



251

250

A. R. Penck

(Dresda, 1939)

KOPF ODER ADLER, 2002

Tecnica mista su carta, cm. 41,5x56

Firma in basso a sinistra. Certificato di autenticità
Galerie Michael Schultz, Berlin.

€ 5.000/7.000

251

Mario Nigro

(Pistoia, 1917 - Milano, 1992)

LINEE

Multiplo, cm. 100x100; es. 15/75

Firma e tiratura in basso a sinistra.

Sul verso: timbro dell'autore con numerazione.

€ 600/800

252

Mario Nigro

(Pistoia, 1917 - Milano, 1992)

NUMERO

Tecnica mista su carta, cm. 70x50

Firma in basso a destra. Sul verso: titolo.

€ 1.500/2.500

252





253

Emilio Scanavino

(Genova, 1922 - Milano, 1986)

SENZA TITOLO, 1960

Olio su cartone riportato su tela, cm. 35x50

Firma e data in basso a destra.

€ 7.000/8.000

254

Piero Dorazio

(Roma, 1927 - Todi, 2005)

RETICOLATO, 1996

Acquerello su carta, cm. 26x22

Firma e data in basso al centro.

€ 1.500/2.500

255

Piero Dorazio

(Roma, 1927 - Todi, 2005)

SENZA TITOLO, 1990

Tecnica mista su carta, cm. 47x40

Firma e data in basso a destra.

€ 3.000/4.000

254



255



256

Piero Dorazio

(Roma, 1927 - Todi, 2005)

SENZA TITOLO

Inchiostro e tempera su cartoncino, cm.
69,5x52

€ 4.000/5.000

257

Antonio Sanfilippo

(Partanna, 1923 - Roma, 1980)

CHIACCHIERE, (1944-45)

Olio su tela, cm. 30,5x40

Firma in basso a destra. Certificato
Archivio Antonio Sanfilippo.

€ 4.300/5.500

258

Carla Accardi

(Trapani, 1924 - 2014)

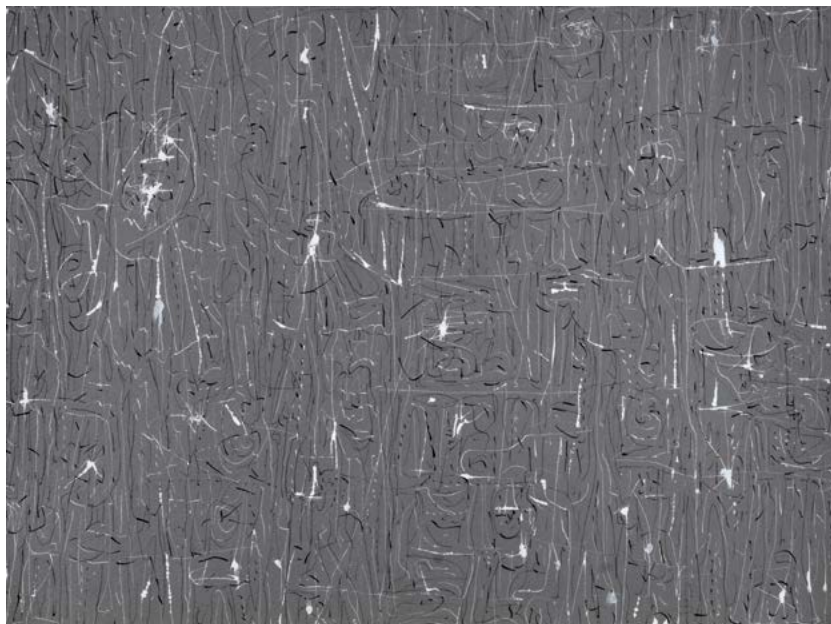
AZZURRO-VIOLA, 2008

Tempera su carta intelata, cm. 35x50

Firma, data e titolo sul verso. Autentica
su foto Studio Carla Accardi, n. 10/!0.

€ 5.000/7.000

256



258



257





259

259

Carla Accardi

(Trapani, 1924 - 2014)

BIANCONERO, 1990

Vinilico su tela, cm. 65x46

Firma in basso a sinistra.

Autentica Studio Carla Accardi, n. 25/95.

Bibliografia: 1999, G. Celant, Carla Accardi,
Charta, n. 45.

€ 25.000/35.000



260

260

Giuseppe Santomaso

(Venezia, 1907 - 1990)

SENZA TITOLO, (1985)

Tecnica mista su carta, cm. 55x50

Firma in basso a destra. Certificato Archivio
Santomaso - Galleria Blu,
n. SCT/2067.

€ 5.000/6.000

261

Sandro Chia

(Firenze, 1946)

SENZA TITOLO

Tecnica mista su carta, cm. 34x42

Sul verso: etichetta Galleria d'Arte Moderna
Emilio Mazzoli, Modena.

€ 2.500/3.500

262

Mimmo Paladino

(Paduli, 1948)

PRIMO PIANO, 2006

Olio su tela, cm. 46x33 (tela); cm. 52x97
(metallo)

Sul verso: Firma, titolo, data; etichetta Galleria
Allegrini Arte (BS). Dichiarazione d'autenticità
dell'artista ed etichetta della Galleria Cardi su
foto.

Esposizioni: 2006, Mimmo Paladino,
Fotogrammi, dipinti armati, 28 settembre - 25
novembre, Gallerie Cardi e Christian Stein,
Milano, n. 33, tav. 6.

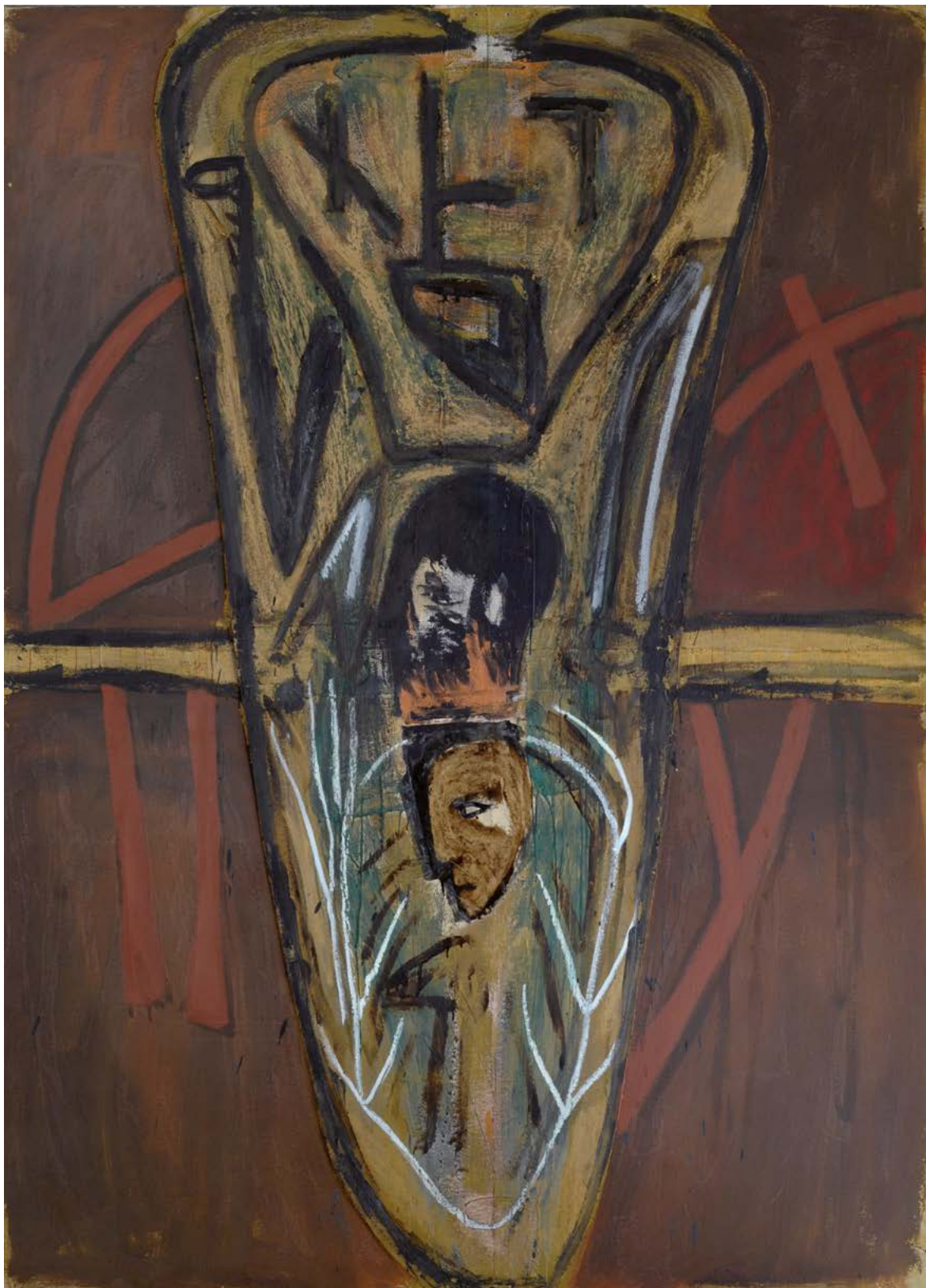
€ 20.000/25.000

261



262





263

Mimmo Paladino

(Paduli, 1948)

LACRIMOSA, 1986

Collage a olio e cartone su tela, cm. 238x178x8

Firma, data e titolo sul verso.

€ 70.000/80.000

264

Man Ray

(Philadelphia, 1890 - Parigi, 1976)

COMPASS, 1920-1976

Assemblage acrilico e legno, mm. 480x340; es. 44/110

Sul verso timbri Galleria d'Arte Cortina con dichiarazione e firma dell'autore.
Edizioni Galleria d'Arte Cortina di Milano.

€ 1.200/1.500

264



265

Giulio Paolini

(Genova, 1940)

GIOCHI D'ACQUA, 1984

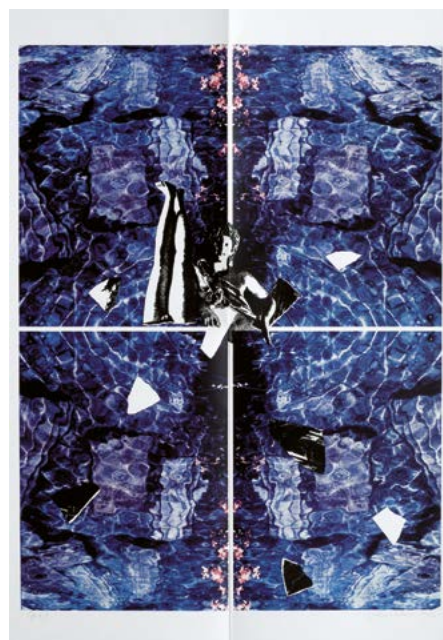
Serigrafia a colori, mm. 970 x 680; es p.a.

Firma in basso al destra, titolo al centro, tiratura in basso a sinistra

Bibliografia: 1992, Giulio Paolini l'Opera grafica 1967-1992, Marco Noire Editore, Torino, n° 49.

€ 400/600

265



266

Michelangelo Pistoletto

(Biella, 1933)

RESPIRO, 2007

Serigrafia a colori su lastra Thermodet, mm. 210x297; es. 245/300

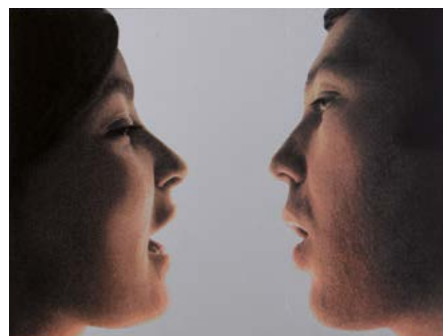
Sul verso: firma e tiratura.

Opera ideata a sostegno di Stop TB Italia Onlus, Associazione per la lotta alla tubercolosi nel mondo.

Tiratura di 300 esemplari numerati e firmati, stampatore Arte3, Milano.

€ 1.100/1.500

266



267

Giulio Paolini

(Genova, 1940)

CONTEMPLATOR ENIM, 1991

Litografia, mm. 700 x 500; es 76/100

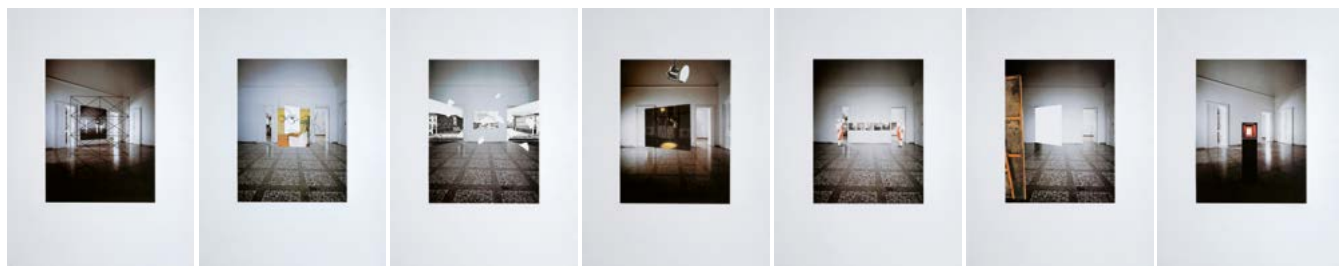
Cartella di 7 tavole litografiche a colori, firmata e numerata sul colophon.

Edizioni Christian Stein Torino-Milano.

Bibliografia: 1992, Giulio Paolini l'Opera grafica 1967-1992, Marco Noire Editore, Torino, n° 81.

€ 1.500/2.000

267





268

268

Michelangelo Pistoletto

(Biella, 1933)

CAPPIO

Serigrafia su carta argentata,
mm. 825x585; es. 50/130

Firma e tiratura sul verso

€ 4.000/6.000

269

Franco Costalonga

(Venezia, 1933)

SENZA TITOLO, 1978

Due semisfere in metacrilato
metallizzato e plexiglass, cm. 17x17

Firmato alla base, dichiarazione
d'autenticità dell'artista con
datazione dell'opera su foto.

€ 2.000/3.000



269

270

Franco Costalonga

(Venezia, 1933)

NOVE SEMISFERE, ANNI' 70

Assemblaggio polimaterico,
cm. 52x52x8

Firma sul lato destro.

€ 7.500/9.500



270

271

Fausto Melotti

(Rovereto (TN), 1901 - Milano, 1986)

I PENDOLI, 1968

Acciaio inox, mm. 500 x 150 x 80;
es. 299/500

Firmato sul piano in basso a sinistra
e numerato sul lato destro in basso.
Bibliografia: 1995, G. Celant, Melotti
Catalogo Generale, Electa Milano,
Tomo I Sculture 1929-1972, pag.
213 n° 1968-30.

€ 2.500/3.500

271



272

Jannis Kounellis

(Grecia, 1936)

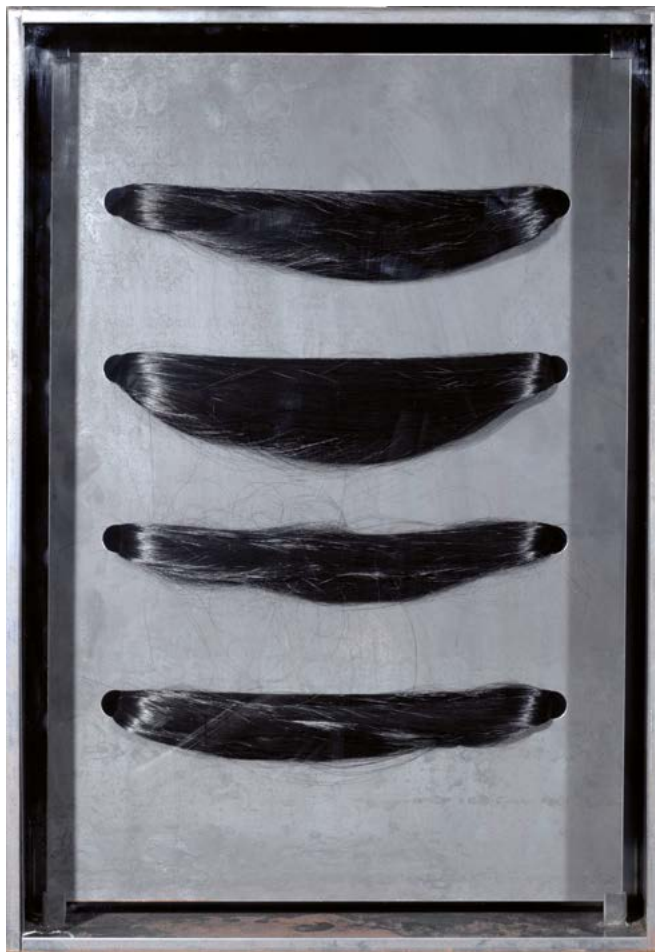
SENZA TITOLO, 2004

Teca in metallo e capelli,
mm. 640 x 445 x 130; es. 16/25

Firma e tiratura al verso. (Un esemplare di
questa tiratura è nella collezione della Tate
Modern)

€ 14.000/16.000

272



273

Alighiero Boetti

(Torino, 1940 - Roma, 1994)

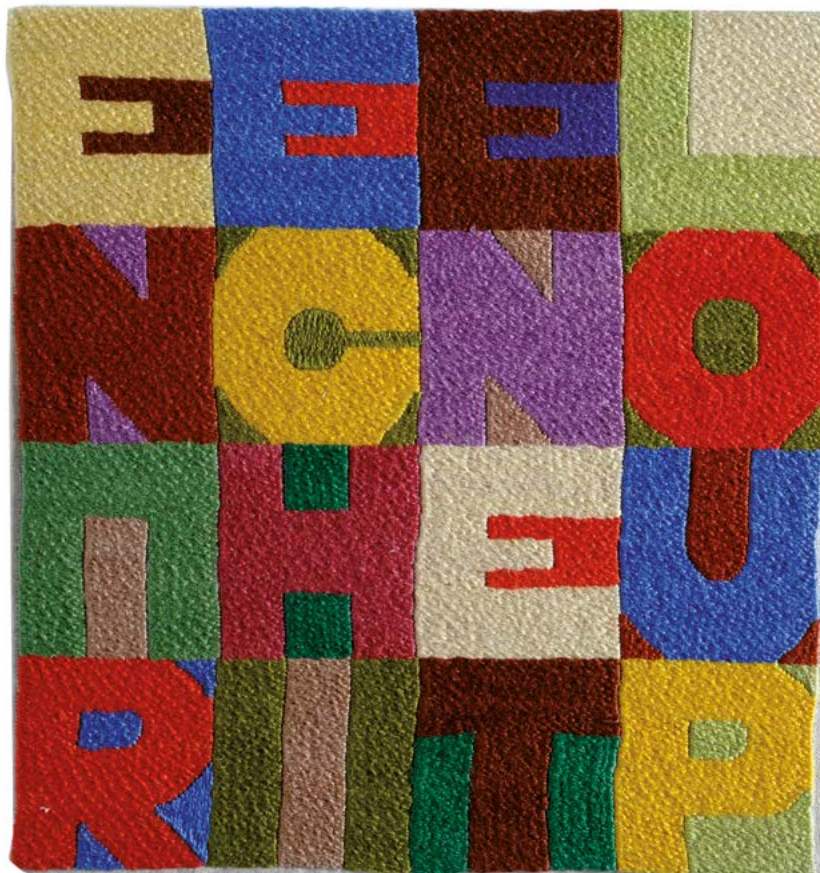
ENTRE CHIEN ET LOUP, 1988

Ricamo, cm. 18x18

Firma e titolo sul verso; timbro Rigo Gallery.
Autentica dell'autore su foto. Autentica
Archivio Alighiero Boetti, n. 4159.

€ 23.000/28.000

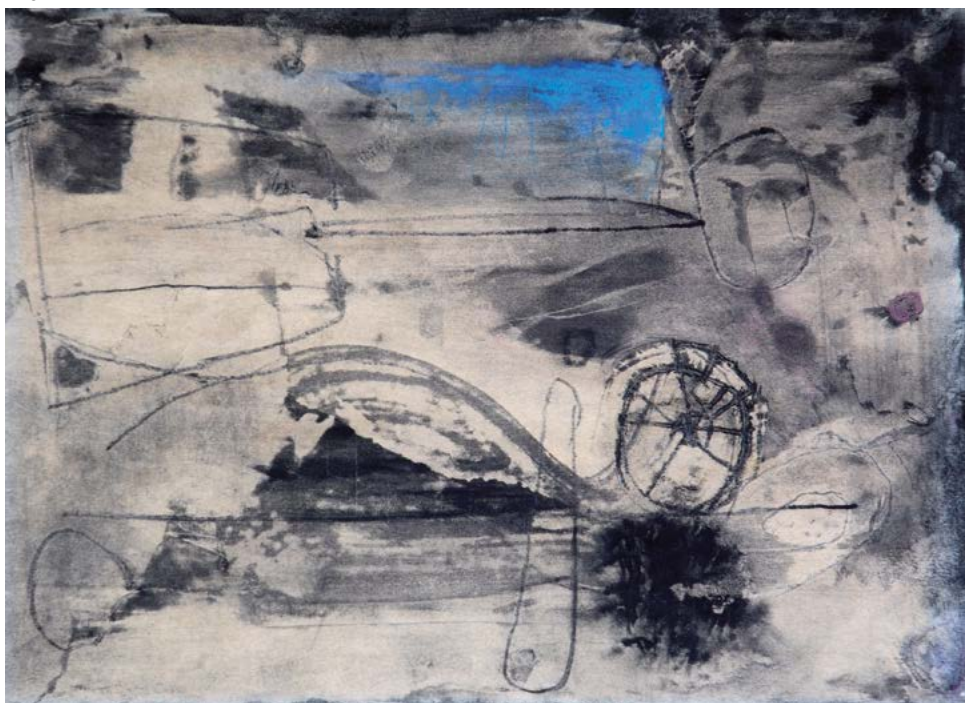
273





274

275



274

Achille Perilli

(Roma, 1927)

SENZA TITOLO, 1964

Pomice e tempera su carta intelata,
cm. 70x100

Firma e data in basso a sinistra.

Opera iscritta con il numero 32 nel
catalogo generale delle opere su
carta, Autentica dell' Autore su foto.

€ 25.000/30.000

275

Alberto Burri

(Città Di Castello, 1915 - Nizza, 1995)

COMPOSIZIONE

Tempera su cartoncino, cm. 25x34

Firma e data sul verso. Archiviato
presso la Fondazione Palazzo
Albizzini - Collezione Burri, n.
157/1948, autentica su fotografia
con timbro a secco della
Fondazione.

€ 8.000/12.000

276

(Edoarda Maino) Dadamaino

(Milano, 1930 - 2004)

SENZA TITOLO, 1959

Affresco su tela, cm. 50x40

Firma e data in alto a sinistra.

Sul verso: etichetta con indirizzo dell'autore.

Certificato Archivio Dadamaino, n. 159/14.

€ 30.000/40.000

277

Enrico Castellani

(Castelmassa, 1930)

NERO ROSSO, 1999

Carta bicolore fustellata,

mm. 730x560; es. 76/150

Firma e tiratura in basso a sinistra.

€ 550/700

278

Enrico Castellani

(Castelmassa, 1930)

COMPENDIO, 1974

Litografia e calcografia, mm. 560x770

(foglio)

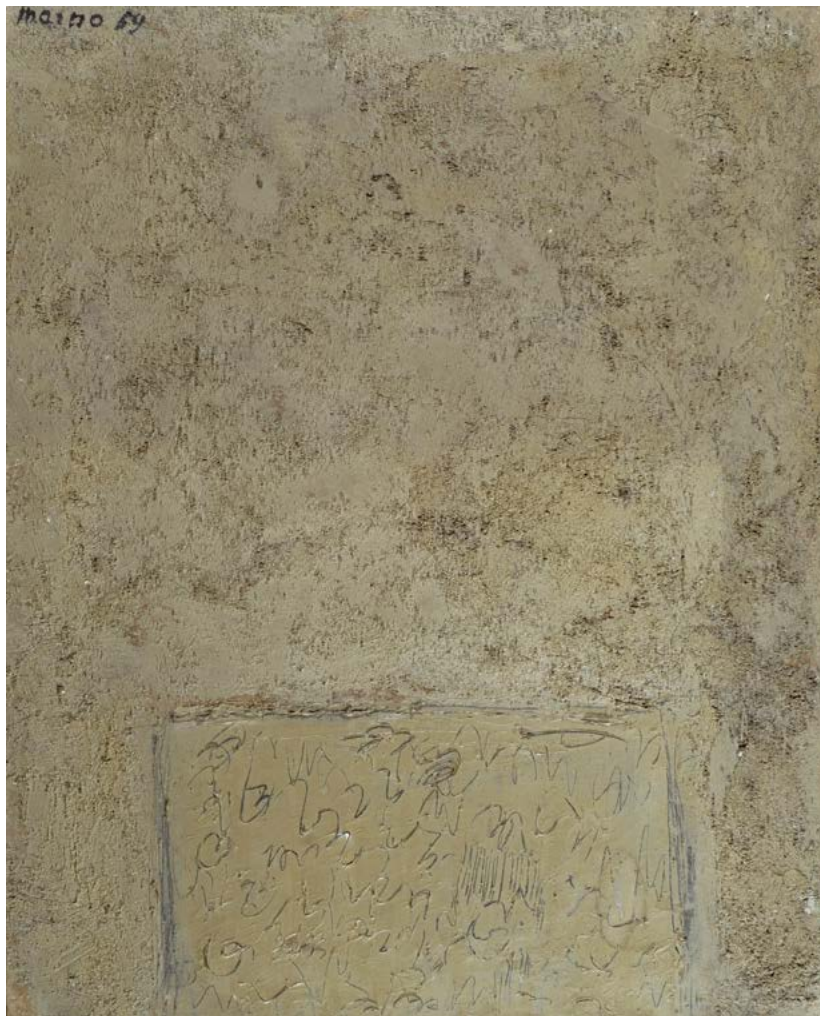
Editore: Ariete Grafica, Milano. Bibliografia:

1996, L. Magini, Enrico Castellani, Opera

Grafica, 1960-1995,

n. 20, Corraini Editore, Mantova

€ 2.000/3.000

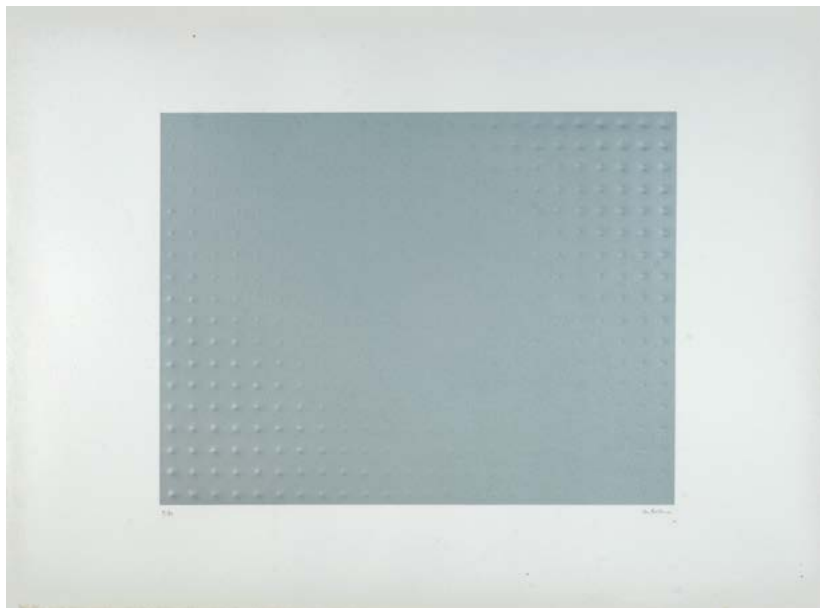


276

277



278





279

279

Lucio Fontana

(Rosario di Santa Fè, 1899 - Comabbio, 1968)

CONCETTO SPAZIALE - TEATRINO, 1968

Cartoni sagomati, mm. 700x700; es.

35/75

Sul verso: firma e tiratura; timbro ed etichetta Galleria Arte Centro, Milano.

Opera Registrata presso l'Archivio Fontana.

Esposizioni: 2010-2011, Rigorismo, Nell'Orizzonte del Transpazialismo e oltre, a cura di F. Lattuada, Galleria Arte Centro, Milano.

Bibliografia: 2006, H. Ruhè, C. Rigo, Lucio Fontana graphics, multiples and more, Tuja Books Amsterdam, n° M-8 pag. 158.

€ 15.000/20.000

280



280

Lucio Fontana

(Rosario di Santa Fè, 1899 - Comabbio, 1968)

SENZA TITOLO, 1968

Acquaforte Acquatinta e Litografia a colori, mm. 480 x 640; es. IV/XV

Firma in basso a destra, tiratura in

basso a sinistra.

Editore Marlborough Gallery Roma.

Stampatore 2RC Roma, timbro a secco

in basso a sinistra.

Bibliografia: 2006, H. Ruhè, C. Rigo, Lucio Fontana graphics, multiples and more, Tuja Books, Amsterdam, n° E-38 pag. 61.

€ 3.500/4.500

281

Getulio Alviani

(Udine, 1939)

SENZA TITOLO, 1972-1975

Alluminio e acciaio, cm. 18x18

Sul verso: firma, data e dedica.

Autentica dell'autore su foto.

€ 21.000/25.000

281



282

Victor Vasarely

(Pecs, 1908 - Parigi, 1997)

GESTALT-EMER, 1970-1988

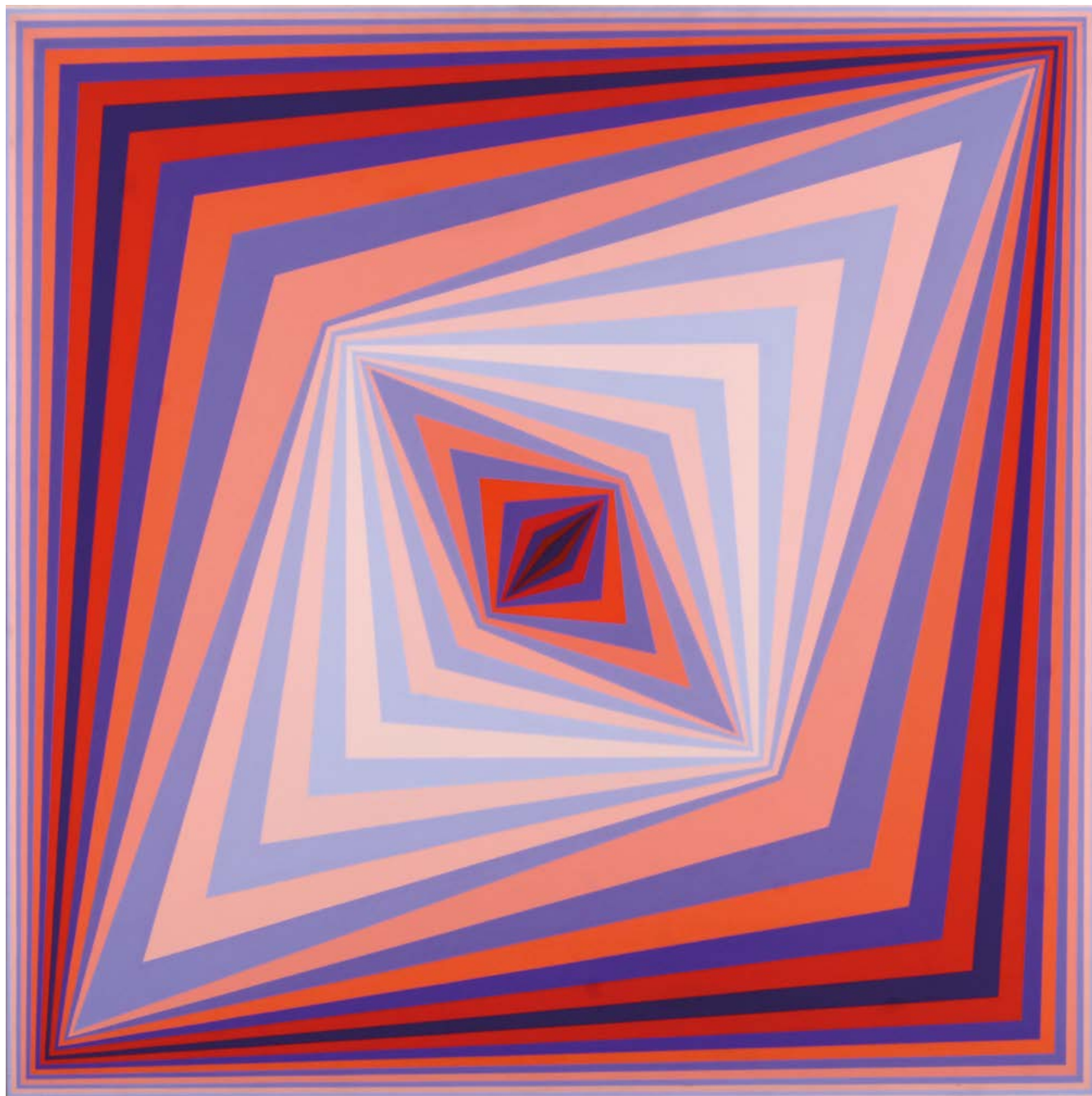
Acrilico e smalto su tavola, cm. 63x58,5

Sul verso: firma, titolo e data.

€ 35.000/40.000

282





283

Victor Vasarely

(Pecs, 1908 - Parigi, 1997)

BOÏDE, 1968-1989

Tempera e acrilico su tela, cm. 100x100

Sul verso: firma, data e titolo. Autentica di Michèle Catherine Vasarely su foto.

€ 85.000/100.000

284

Paul Jenkins

(Kansas City, 1923)

PHENOMENA OF RESUSITATION, 1960

Olio su tela, cm. 146x88

Sul verso: firma, data e titolo; etichetta
Kestner Gesellsghaft Hannover 1964.

€ 38.000/45.000

284



285

Sam Francis

(California, 1923 - 1994)

SENZA TITOLO, 1993

Olio su tela, cm. 17,5x12,5

Sul verso: firma; timbro The Sam Francis
Estate; Certificato su foto di provenienza e
autenticità Ikon Fine Art, Santa Monica.

€ 10.000/12.000

285





287



286

Afro (Basaldella)

(Udine, 1912 - Zurigo, 1976)

COMPOSIZIONE, 1964

China acquerellata su carta, cm. 24x32,5

Firma e data in basso a destra.

Autentica su foto Archivio Afro, n. 64C115.

€ 10.000/15.000

287

Emilio Vedova

(Venezia, 1919 - 2006)

SENZA TITOLO, 1981

Inchiostro e pastello su carta intelata,
cm. 33,8x24,2Opera registrata presso l' Archivio della
Fondazione Emilio e Annabianca Vedova con il
codice FV16.

€ 12.000/14.000



288

Emilio Vedova

(Venezia, 1919 - 2006)

SENZA TITOLO, 1972

Tempera e inchiostro su carta riportata su tela, cm. 70x49,8

Certificato Archivio Emilio Vedova, n. 380-21.07.97, con dichiarazione dell'autore.

€ 45.000/55.000



INDICE AUTORI

- Accardi Carla - 258, 259
Afro (Basaldella) - 286
Alviani Getulio - 281
Amadio Giuseppe - 233, 234, 235
Angeli Franco - 182, 187
Annigoni Pietro - 44, 45
Anonimo del XX sec. - 100
Anonimo XX sec. - 101, 102, 103, 104
Araki Nobuyoshi - 207, 208
Asdrubali Gianni - 220
Aubertin Bernard - 238
Avenali Marcello - 89
Aziz Fuad - 87
Bacci Baccio Maria - 105
Baj Enrico - 84, 215
Balla Giacomo - 115
Barzagli Massimo - 211
Berlingeri Cesare - 237
Berti Vinicio - 30, 31, 32, 33, 34
Biagini Maurizio - 86
Bianchi Domenico - 247
Biasi Alberto - 219
Birolli Renato - 10, 153
Boetti Alighiero - 273
Brindisi Remo - 7
Buono Antonio - 62
Buono Xavier - 63
Burri Alberto - 275
Cacciola Enzo - 226, 248
Cagli Corrado - 18
Campesan Sara - 81
Carmi Eugenio - 216
Carrega Ugo - 91
Castellani Enrico - 277, 278
Ceccobelli Bruno - 239, 240, 241
Ceroli Mario - 172, 173
Chia Sandro - 261
Ciacelli Arturo - 3, 25
Ciarrocchi Arnoldo - 20
Conte Pino - 40, 85
Conti Primo - 5, 6
Corona Vittorio - 2
Corpora Antonio - 179
Costalonga Franco - 269, 270
Crippa Roberto - 175
Dadamaino (Edoarda Maino) - 276
D'Angelo Sergio - 212
D'Anna Giulio - 117
de Pisis Filippo - 55, 71, 150
Del Pezzo Lucio - 76, 164, 165
Dessi Gianni - 242
Dorazio Piero - 254, 255, 256
Dottori Gerardo - 106, 107, 108, 109, 110, 111, 112, 113
Dova Gianni - 74, 168
Fazzini Pericle - 14
Fermariello Sergio - 236
Festa Tano - 185, 186, 190, 198, 200, 201
Fini Leonor - 66
Finzi Ennio - 77, 92, 93
Fioroni Giosetta - 176, 177, 178
Fontana Lucio - 279, 280
Francis Sam - 285
Gilardi Piero - 166
Griffa Giorgio - 223
Guarneri Riccardo - 224, 225
Guccione Piero - 160
Guidi Virgilio - 23, 24
H. H. Lim - 88
Indiana Robert - 163
Jenkins Paul - 284
Johns Jasper - 204
Jorn Asger - 203
Kaufmann Massimo - 98
Kokocinski Alessandro - 4
Kostabi Mark - 95, 96, 97
Kounellis Jannis - 272
Landi Edoardo - 249
Levi Carlo - 15, 56
Lodola Marco - 80, 209, 210
Lüthi Urs - 205, 206
Maccari Mino - 13, 16, 49, 50, 60
Magnelli Alberto - 73
Manera Enrico - 213
Manzù Giacomo - 70
Marrucci Mario - 57
Mariani Umberto - 221
Marini Marino - 218
Martini Alberto - 72
Mastroianni Umberto - 29
Matta Sebastian - 214
Melotti Fausto - 271
Mensa Carlos - 94
Messina Francesco - 119
Migneco Giuseppe - 39, 48
Mondino Aldo - 174
Morandi Giorgio - 157
Murer Augusto - 47
Music Zoran - 147, 148, 152
Nativi Gualtiero - 27, 28, 35
Nespolo Ugo - 171
Nigro Mario - 251, 252
Ontani Luigi - 243
Oriani Pippo - 17
Paik Nam June - 202
Paladino Mimmo - 246, 262, 263
Paolini Giulio - 265, 267
Parmiggiani Claudio - 231
Pascali Pino - 121, 122, 123, 124, 125, 126, 127, 128, 129, 130, 131, 132, 133, 134, 135, 136, 137, 138, 139, 140, 141, 142, 143, 144, 145, 146
Paulucci Enrico - 41, 42
Penck A. R. - 250
Perilli Achille - 181, 274
Picasso Pablo - 154, 155, 156
Pignatelli Luca - 162
Pinelli Pino - 222, 245
Pintaldi Cristiano - 161
Pirandello Fausto - 67
Pistoletto Michelangelo - 266, 268
Possenti Antonio - 11, 22, 43
Pozzati Concetto - 217, 230
Pucci Emilio - 99
Radice Mario - 232
Ranaldi Renato - 244
Ray Man - 264
Rizzo Pippo - 116, 118
Romagnoni Bepi - 159
Rosai Ottone - 69, 149, 69 Bis
Salimbeni Raffaello Arcangelo - 64
Salvo - 169, 170
Sanfilippo Antonio - 257
Santomaso Giuseppe - 260
Sassu Aligi - 1, 9
Savini Maurizio - 161 Bis
Savinio Alberto - 151
Scanavino Emilio - 75, 82, 253
Scatizzi Sergio - 59
Schifano Mario - 183, 184, 188, 189, 191, 192, 193, 194, 199
Semeghini Pio - 19
Simeti Turi - 227, 228, 229
Sironi Mario - 53, 54, 61, 65, 114
Soffici Ardengo - 68
Soldati Atanasio - 26, 78, 83, 158
Spoerri Daniel - 79
Squillantini Remo - 12, 37, 38
Stradone Giovanni - 52
Sughi Alberto - 46
Tamburi Orfeo - 8, 21
Tato (Guglielmo Sansoni) - 120
Turcato Giulio - 180
Twombly Cy - 195
Vasarely Victor - 282, 283
Vedova Emilio - 287, 288
Venturi Venturino - 58
Vergari Marco - 90
Vespignani Renzo - 51
Warhol Andy - 196, 197

CONDIZIONI DI VENDITA

1. La Casa d'Aste Pananti è incaricata a vendere, in locali aperti al pubblico, gli oggetti affidati in nome e per conto dei mandanti, come da atti registrati all'Ufficio I.V.A. di Firenze. Non potranno farle carico obblighi se non quelli discendenti dal mandato.
2. All'atto dell'aggiudicazione l'acquirente dovrà provvedere al pagamento del prezzo, diritti e quant'altro in contanti, oppure tramite bonifico bancario: BANCA POPOLARE COMMERCIO E INDUSTRIA, Sede di Firenze, Corso Tintori 10/12/14/16R FI, c/c 424 Pananti Casa d'Aste S.r.l. – ABI 05048 CAB 02800 – CIN K; SWIFT BLOPIT22. - IBAN IT84K050480280000000000424.
 - 2.1 La Casa d'Aste Pananti a propria discrezione, potrà acconsentire a che l'aggiudicatario versi solamente una caparra pari al 30% del prezzo stabilito con l'aggiudicazione, oltre ai diritti d'asta, le spese e quant'altro. In questo caso il completamento del pagamento dovrà avvenire entro e non oltre le ore 18:00 del lunedì successivo alla vendita.
 - 2.2 Dopo il pagamento gli oggetti venduti devono essere ritirati dall'acquirente a sua cura e rischio entro le ore 18:00 del lunedì successivo alla vendita, termine questo ultimo da considerarsi perentorio. La Casa d'Aste Pananti è autorizzata a non consegnare quanto aggiudicato se prima non si è provveduto all'integrale pagamento di quanto dovuto. La consegna del lotto aggiudicato avverrà presso i locali della Galleria Pananti.
 - 2.3 In caso di mancato adempimento nei termini perentori sopra stabiliti sarà facoltà della Casa d'Aste Pananti richiedere l'adempimento.

In caso di inadempimento laddove sia stata versata la caparra di cui al punto 2.1 la Casa d'Aste Pananti avrà la facoltà di chiedere la risoluzione di diritto del contratto di aggiudicazione attraverso semplice comunicazione scritta, trattenendosi, a titolo di penale, le somme già incassate, salvo in ogni caso il diritto al risarcimento del danno ulteriore.

In ogni altro caso di inadempimento la Casa d'Aste Pananti, fermo restando per essa il diritto di risoluzione del contratto con semplice comunicazione scritta, avrà diritto di ottenere il pagamento a titolo di penale forfettariamente predeterminata del 40% del prezzo di aggiudicazione.
3. L'asta sarà preceduta da un'esposizione delle opere durante la quale un responsabile della Casa d'Aste Pananti sarà a disposizione per ogni chiarimento. L'esposizione ha lo scopo di far bene esaminare lo stato di conservazione e la qualità degli oggetti e chiarire eventuali errori e/o inesattezze in cui si fosse incorsi nella compilazione del catalogo. Dopo l'aggiudicazione nessuna contestazione in merito potrà pertanto essere accolta, fatto salvo quanto previsto dal punto 4.
4. Eventuali contestazioni circa l'esattezza delle attribuzioni riportate nel catalogo d'asta dovranno essere mosse a mezzo raccomandata con ricevuta di ritorno da inviare entro e non oltre 8 giorni dalla data di aggiudicazione. Se la contestazione risultasse fondata, sulla base della documentazione che in ogni caso dovrà essere prodotta a cura e spese dell'aggiudicatario, la Casa d'Aste Pananti sarà tenuta esclusivamente al rimborso delle somme già percepite senza interessi, dietro restituzione dei beni aggiudicati, senza alcun ulteriore obbligo di risarcimento a nessun titolo. Infatti la Casa d'Aste Pananti, nella propria qualità di mandataria, non potrà ritenersi responsabile per le attribuzioni ed expertise relativi ai lotti battuti.
5. La Casa d'Aste Pananti, pur adoperandosi con la massima serietà e scrupolosità, non potrà ritenersi responsabile per eventuali errori in cui dovesse incorrere nell'esecuzione di offerte scritte o telefoniche. Pertanto l'offerente, nel compilare l'apposito modulo dovrà accuratamente controllare i numeri dei lotti, le descrizioni e le cifre indicate. La richiesta di partecipazione telefonica sarà accettata esclusivamente se formulata per iscritto almeno 4 ore prima della vendita. La Casa d'Aste Pananti si riserva il diritto di registrare le offerte telefoniche declinando ogni responsabilità nei confronti dell'aggiudicatario in relazione alle offerte formulate telefonicamente.
6. Non sono ammesse contestazioni in merito all'aggiudicazione dei lotti, che viene decisa dal banditore in modo insindacabile.
7. Durante la gara il direttore della vendita ha la facoltà di riunire o di separare i lotti. Lo stesso, in qualità di mandatario, potrà compiere tutte quelle attività per il migliore espletamento del mandato.
8. L'acquirente, oltre al prezzo di aggiudicazione, dovrà corrispondere il 25% dello stesso, per diritti d'asta, spese ed IVA.
- 8.1 Il ritiro immediato del bene sarà possibile dopo l'effettivo pagamento che dovrà avvenire in contanti, con assegno circolare, bancario o bonifico.
9. Le stime relative al possibile prezzo di vendita, stampate sotto la descrizione dei lotti riportati nel catalogo, sono espresse in Euro e non comprendono i diritti d'asta previsti al punto 8. Tuttavia, essendo tali stime effettuate con largo anticipo rispetto alla data dell'asta, potranno essere soggette a revisione, che verrà adeguatamente comunicata al pubblico durante l'asta.
10. Il presente regolamento viene accettato automaticamente da tutti coloro che concorreranno alla vendita all'asta. I partecipanti alla vendita dichiarano che ogni eventuale controversia derivante dal presente atto sarà deferita in via esclusiva alla cognizione del Foro di Firenze, accettando contestualmente in tal modo l'esclusiva giurisdizione italiana.

R E G O L A M E N T O

1. Le condizioni di vendita sono quelle specificate sul catalogo dell'asta.
2. L'offerta per corrispondenza equivale all'alzata di mano in sala.
All'aggiudicazione andrà aggiunto il 25% quale diritti d'asta compresa IVA ove previsto (dalla norma di legge).
3. L'offerta per corrispondenza sarà valida fino a che sarà uguale o superiore al massimo prezzo battuto in sala.
4. Nel caso ci giungessero, per una stessa opera, più offerte di pari importo, l'opera verrà aggiudicata alla prima offerta pervenutaci.



GALLERIA PANANTI  CASA d'ASTE
DAL 1968

Palazzo Peruzzi de' Medici - Via Maggio, 28/A - 50125 Firenze - Tel. +39 055 2741011 - Fax +39 055 2741034

www.pananti.com