

GALLERIA PANANTI  CASA d'ASTE
D A L I 9 6 8



ARTE MODERNA E CONTEMPORANEA

ESPERTI

Arte Moderna e Contemporanea
Piero Pananti
Filippo Pananti

Arte Italiana, dipinti,
disegni e sculture del XIX e XX sec.
Andrea Baboni

Grafica e Edizioni
Paolo Parri

Dipinti,
mobili e oggetti di Antiquariato
Massimo Bartolozzi
Emanuele Castellani

Tessuti, tappeti e arazzi
Claudio Martinelli

Arte orientale
Francesco Morena

Gioielli e orologi
Alfredo Fiorentino

Auto storiche
Alessandro Bruni
Franco Bellucci
Franco Mazzetti

Direzione
Filippo Pananti

Amministrazione
Mirko Mercuri
Rosario Minniti

Magazzino/Consegne
Salvatore Schipani
Marco Magni

Contabilità
Ivonne Seitz

Consulente per il restauro
L'Atelier restauro dipinti

Grafica e design
Luchi Design - Firenze

Fotografia
Marco Giacomelli

Ufficio Stampa
Mara Amorevoli
Bianca Zani Pananti
press@pananti.com

Referente per il sud Italia
Enrico Caruso
enrico@pananti.com

Referenti per Palermo
Alfredo Fiorentino
alfredo@pananti.com

**ANTIQUARIATO, AUTORI DEL XIX E XX SEC,
ARTE MODERNA E CONTEMPORANEA**

ESPOSIZIONE

dal 3 al 10 febbraio 2017
orario 10.00/13.00 - 14.00/19.00

ASTA

Sabato 11 febbraio 2017, ore 16.00



ACCARDI

ARTE MODERNA E CONTEMPORANEA

Dal lotto 302 al lotto 419
Sabato 11 febbraio, ore 16.00



302

302

Luigi Bartolini

(Cupramontana, 1892 - Roma, 1963)

VISIONE TRA LE RUPI, 1936

Acquaforte, mm. 224x284

Firma in basso a destra, titolo in basso a sinistra. Sul verso: etichetta L'attico esse arte, Roma

€ 1.300/1.800



303

303

Alberto Ziveri

(Roma, 1908 - 1910)

LA COPPIA

Inchiostro su carta, cm. 10x15

Firma in basso a destra.

€ 400/600



304

304

Franco Gentilini

(Faenza, 1909 - Roma, 1981)

AL PINCIO, (1945)

Matita su carta, cm. 16,5x25

Firma in basso a sinistra; a destra: timbro a secco Atelier Gentilini.

€ 400/600



305

305

Gianni Vagnetti

(Firenze, 1898 - 1956)

RITRATTO DI SCOLARA, 1943

Olio su tela, cm. 50,5x40,5

Firma e data in basso a sinistra, titolo in alto a sinistra. Sul verso: etichetta Quarta Quadriennale d'Arte Nazionale, Roma MCMXLIII; etichetta Mostra Retrospettiva di Gianni Vagnetti, Milano - Firenze - Roma, 1958.

€ 1.000/2.000



306

Mario Marcucci

(Viareggio, 1910 - 1992)

VASO VERDE CON FIORI, (1983)

Olio su carta riportata su tela, cm. 59,5x43

Firma in basso a sinistra.

Bibliografia: La Nazione, sabato 20 aprile 1985, p.3, ripr.

€ 600/800



306

307

307

Sergio Scatizzi

(Gragnano, 1918 - Firenze, 2009)

VENEZIA

Olio su tela, cm. 70x50

Firma in basso a sinistra e sul verso.

Autentica dell'autore su foto.

€ 1.500/2.500

308

Renato Guttuso

(Bagheria, 1912 - Roma, 1987)

SENZA TITOLO, 1981

China su carta, cm. 29,5x20

Firma data e dedica in basso nella composizione.

€ 900/1.200

308



309



309

Alberto Ziveri

(Roma, 1908 - 1910)

ABBRACCIO

China acquerellata su carta, cm. 15x11,5

Firma in basso a destra.

€ 400/600



311

310

Enrico Prampolini

(Modena, 1894 - Roma, 1956)

FORME NELLO SPAZIO

China su carta, cm. 21x15

Firma in basso a sinistra.

€ 1.500/2.500

311

Sergio Scatizzi

(Gragnano, 1918 - Firenze, 2009)

PAESAGGIO, (1992)

Olio su compensato, cm. 50x35

Firma in basso al centro. Autentica dell'autore su foto.

€ 1.500/2.500

312

Venturino Venturi

(Loro Ciuffenna, 1918 - 2002)

BAMBINO, 1973

Monotipo su carta, cm. 100x70

Firma e data in basso a destra.

€ 600/800



312

313

Mario Marcucci

(Viareggio, 1910 - 1992)

STRADA DI FIRENZE, 1992

Olio su compensato, cm. 39x42

Firma e data sul verso.

€ 500/700



313

310



314

Gianni Vagnetti

(Firenze, 1898 - 1956)

DONNA SEDUTA

Olio su cartone, cm. 25,5x19,5

Firma in basso a sinistra. Sul verso: timbro Galleria Gissi, Torino.

€ 500/1.000

315

Marcello Nizzoli

(Boretto, 1887 - Camogli, 1969)

PAESAGGIO, 1948

Acquerello su carta, cm. 25,5x36

Firma e data in basso a sinistra.

€ 1.800/2.500

316

Gaetano Tranchino

(Siracusa, 1939)

CAVALCATA SULLA CITTÀ, 1971

Olio su tela, cm. 70x100

Firma e data in basso a sinistra. sul verso: firma e titolo.

€ 500/700

317

Josè Vela Zanetti

(Milagros, 1913 - Burgos, 1999)

GALLO, 1960

Olio su tela, cm. 90x75

Firma in basso a destra. Sul verso: firma e data.

€ 2.500/3.500

315



316



317



314





318

318

Emilio Greco

(Catania, 1913 - Roma, 1995)

NUDO, 1970

Inchiostro su carta, cm. 70x50

Firma e data in basso a destra. Autentica dell'autore su fotografia.

€ 1.000/2.000

319

Ennio Morlotti

(Lecco, 1910 - Milano, 1992)

GIRASOLI, 1979

Pastello su carta, cm. 33x44

Firma in basso a destra. Sul verso. Etichetta

Galleria Bottega D'Arte, Acqui Terme.

Autentica dell'autore su fotografia.

€ 700/1.500



319

319 bis

Folco Chiti Batelli

(Firenze, 1932 - 2011)

SAN LORENZO, 1990

Olio su tavola, cm. 47x60,5

Firma e data in alto a destra e sul verso.

€ 300/500



319

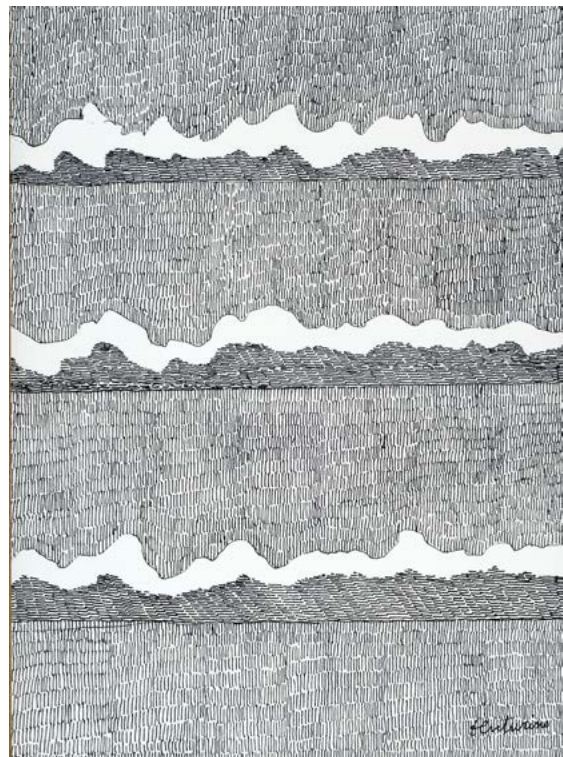
bis



320

320
Venturino Venturi
 (Loro Ciuffenna, 1918 - 2002)
 SENZA TITOLO
 China su carta, cm. 40x30
 Firma in basso a destra.

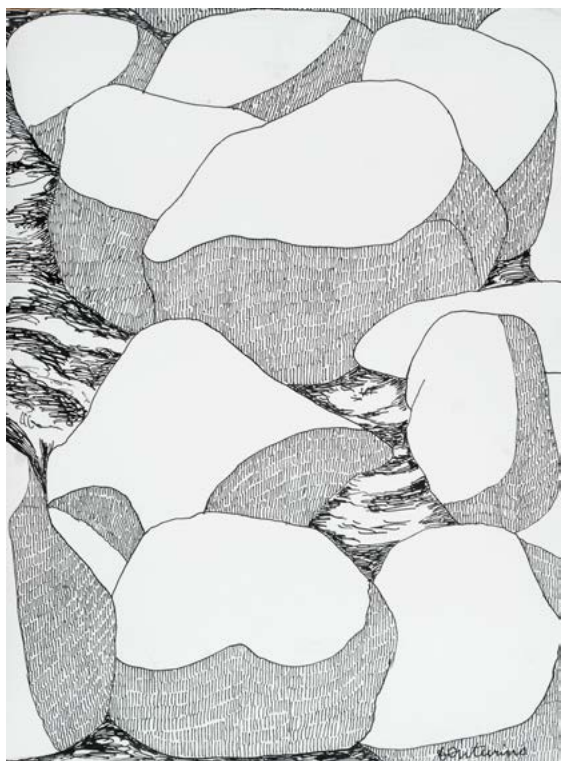
€ 300/500



321

321
Venturino Venturi
 (Loro Ciuffenna, 1918 - 2002)
 SENZA TITOLO
 China su carta, cm. 40x30
 Firma in basso a destra.

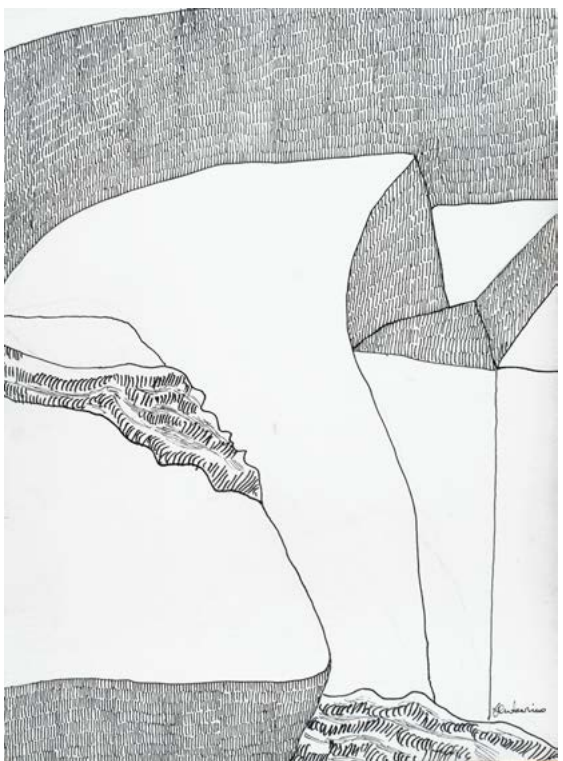
€ 300/500



323

323
Venturino Venturi
 (Loro Ciuffenna, 1918 - 2002)
 SENZA TITOLO
 China su carta, cm. 40x30
 Firma in basso a destra.

€ 300/500



324

324
Venturino Venturi
 (Loro Ciuffenna, 1918 - 2002)
 SENZA TITOLO
 China su carta, cm. 40x30
 Firma in basso a destra.

€ 300/500

324
Venturino Venturi
 (Loro Ciuffenna, 1918 - 2002)
 SENZA TITOLO
 China su carta, cm. 40x30
 Firma in basso a destra.

€ 300/500



324
bis



326



325

324 Bis

Ruggero Focardi

(Firenze, 1862 - Quercianella, 1934)

LA SPIAGGIA DEL FORTE DE' MARMI, 1925

Olio su tavola, cm. 28,5x39

Firma e data in basso a destra. Sul verso: firma e titolo di mano dell'artista; antichi cartellini ed etichette con numeri di riferimento.

€ 600/800

325

Venturino Venturi

(Loro Ciuffenna, 1918 - 2002)

MATERNITÀ, 1954

Bassorilievo su pietra, cm. 92x31x5

Sigla in basso a sinistra, data in basso a destra. Bibliografia: 1969, Venturino Venturi, a cura di Pier Carlo Santini, Nuove Edizioni Enrico Vallecchi, Firenze.

€ 3.000/5.000

326

Nino Tirinnanzi

(Greve in Chianti, 1923 - 2002)

PAESAGGIO, 1960-62

Olio su tavola, cm. 35x40

Firma e data in basso a destra. Sul verso: timbro Galleria Santacroce, Firenze. Autentica dell'Artista su foto.

€ 1.000/2.000

327

Rufino Tamayo

(Oxaca, 1899 - Città del Messico, 1991)

SENZA TITOLO

Litografia, mm.230x210; es. 60/100.

Firma in basso a destra.

€ 500/800

329

Antonio Possenti

(Lucca, 1933 - 2016)

UOMO CON CONIGLIO

Tecnica mista su carta, cm. 17x13

Firma in basso a sinistra.

€ 250/350

330

Mino Maccari

(Siena, 1898 - Roma, 1989)

FIGURA (L'ATTRICE SILVIA COSCINA)

Olfo su cartone telato, cm. 45x35

Firma in basso a destra. Sul verso: etichetta e timbro

Galleria Il Castello, Milano; timbri Galleria La Cornice,

Parma; timbro Galleria Bonaparte, Milano.

€ 1.200/2.000

327



329



330





331
Gualtiero Nativi
 (Pistoia, 1921 - Firenze, 1998)
RACCONTO, 1981
 Tempera e acrilico
 su carta intelata, cm.
 132,5x61,5
 Sul verso: firma, titolo
 e data; etichetta
 dell'autore con dati
 dell'opera.

€ 3.000/4.000



332
Bruno Cassinari
 (Piacenza, 1912 - Milano, 1992)
STUDIO, 1968
 Olio su tela, cm. 30x40
 Firma e data in basso a
 destra.
 Bibliografia: 1996,
 Cassinari. Catalogo
 generale dei dipinti,
 Electa, Milano, n.
 1968.16.
 Certificato provenienza
 su foto con timbri
 Galleria La Rocca,
 Palermo; L'Arcobaleno,
 Galleria 98, Cosenza.

€ 2.800/4.000

333
Antonio Possenti
 (Lucca, 1933 - 2016)
**NELLA STANZA DI CASA
 IN CAMPAGNA**
 Olio su faesite, cm.
 60x50
 Firma in basso a destra.
 Sul verso. Firma e titolo.

€ 2.200/4.000

334
Antonio Possenti
 (Lucca, 1933 - 2016)
I FUNGHI, 1990
 Olio su cartone telato,
 cm. 40x30
 Firma in basso a
 destra. Sul verso: firma
 e titolo. Autentica su
 foto Archivio Antonio
 Possenti, n. 4793.

€ 2.500/3.500

333



334



335

Antonio Possenti

(Lucca, 1933 - 2016)

3 IN UNA STANZA, 1990

Olio su cartone telato, cm. 40x30

Firma in basso al centro. Sul verso: firma e data. Autentica su foto Archivio Antonio Possenti, n. 4794.

€ 2.500/3.500

336

Antonio Possenti

(Lucca, 1933 - 2016)

PICCOLO GIARDINIERE

Olio su cartone telato, cm. 30x20

Firma in alto al centro. Sul verso: firma e titolo.

€ 800/1.200

337

Guido Borgianni

(New York, 1915 - Firenze, 2011)

VIA SAN LEONARDO, 1934

Olio su tavola, cm. 46x35

Firma e data in basso a sinistra.

€ 250/350

338

Baccio Maria Bacci

(Firenze, 1888 - 1974)

OLEANDRI, 1968

Olio su compensato, cm. 44x35

Firma e data in basso a destra. Sul verso: titolo e timbro Saletta Gonnelli, Firenze.

€ 700/1.200



338

335



336



337





339

339

Mario Sironi

(Sassari, 1885 - Milano, 1961)

COMPOSIZIONE

Tempera su carta, cm. 43x29,5

Firma in alto a sinistra. Sul verso: Studio di figura (matita su carta); timbro Galleria d'Arte Roberto Rotta (Genova).

€ 2.000/3.000

340

Emanuele Cavalli

(Lucerno, 1904 - Firenze, 1981)

NATURA MORTA, 1967

Olio su compensato, cm. 40x47,5

Firma in basso a sinistra. Sul verso: firma, data e dedica; etichetta Galleria d'Arte Farnese, Roma; timbro La Barcaccia, Napoli.

€ 3.000/4.000

341

Riccardo Francalancia

(Assisi, 1886 - Roma, 1965)

GIARDINO ROMANO

Olio su tela, cm. 50x60,5

Firma in basso a destra.

€ 3.000/5.000

340



341



342



342

Baccio Maria Bacci

(Firenze, 1888 - 1974)

PAESAGGIO

Olio su tela, cm. 80x65

Firma in basso a destra.

€ 1.500/2.500

343



343

Pietro Annigoni

(Milano, 1910 - Firenze, 1988)

VOLTO

Sanguigna su carta, cm. 15x10

Firma in basso a destra. Autentica dell'autore su foto.

€ 700/1.000

344



344

Pietro Annigoni

(Milano, 1910 - Firenze, 1988)

PONTE BAILEY SULL' ARNO (DOPO LA DISTRUZIONE DI PONTE ALLE GRAZIE), (1948)

Tempera grassa su tavola, cm. 17,5x24

Firma in basso a destra. Sul verso: ritratto a sanguigna.

Autentica dell'autore su foto.

€ 1.500/2.500

345



345

Pietro Annigoni

(Milano, 1910 - Firenze, 1988)

VIANDANTE NEI CAMPI

Tempera grassa su cartoncino, cm. 11x14

Firma in basso a destra. Autentica dell'autore su foto.

€ 1.000/1.500



346
Pietro Annigoni
(Milano, 1910 - Firenze, 1988)
SARZANA
Acquerello su carta, cm. 17,5x24,5
Firma in basso a sinistra. Autentica
dell'autore su foto.

€ 1.000/2.000

347
Antonio Possenti
(Lucca, 1933 - 2016)
SENZA TITOLO, 1980
Olio su cartone telato, cm. 40x30
Firma in basso al centro. Autentica
su foto Archivio Antonio Possenti,
n. 4390.

€ 2.000/3.000

348
Antonio Possenti
(Lucca, 1933 - 2016)
LA CESTA DEI PESCI VOLANTI
Tecnica mista e olio su cartoncino,
cm. 49x34,5
Firma in basso al centro. Autentica
dell'autore su foto.

€ 1.000/2.000

346

347



348



349

Giuseppe Cesetti

(Toscana, 1902 - 1990)

CAVALLI E FANTINO

Olio su tela, cm. 70x70

Firma in basso a sinistra.

Sul verso: timbri Casa
d'Aste la Gradiva, Roma

€ 2.000/3.000

349



350

Ubaldo Oppi

(Bologna, 1889 - Vicenza, 1942)

PAESAGGIO

Pastello su carta riportata

su cartone, cm. 49x64,5

Firma in basso a sinistra.

€ 2.500/3.500

350





351

351

Giacomo Balla

(Torino, 1871 - Roma, 1958)

**MOTIVO PER SCHIENALE DI SEDIA PER LA
PRINCIPESSA DI BASSIANO, (1918)**

Acquarelli, tempera e matita su carta
(intelata), cm. 63x48

Firma in basso al centro. Sul verso: etichetta
Archivio Balla. Autentica di Luce Balla su
foto.

Provenienza: Casa Balla, Roma (targhetta
rettangolare nel retro). Collezione privata.

€ 10.000/15.000

352

Giacomo Balla

(Torino, 1871 - Roma, 1958)

FORME MIO ISTANTE - STUDIO, (1928)

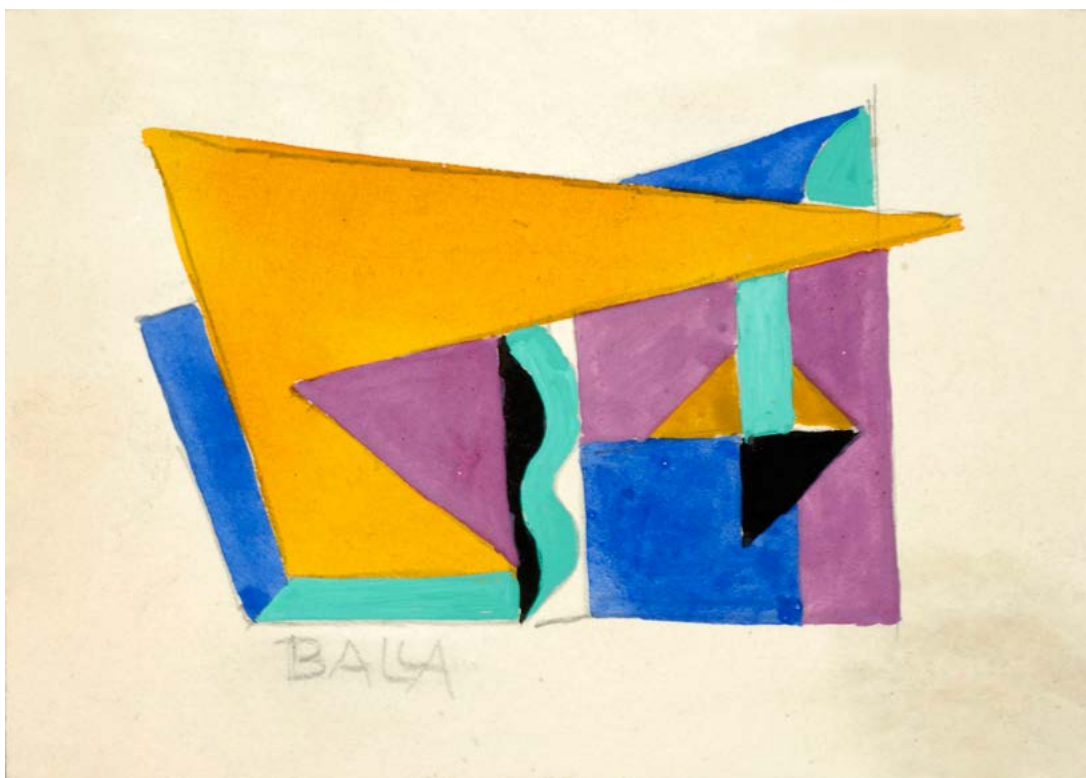
Tempera su carta, cm. 8,8x12,4

Firma in basso a sinistra. Sul verso (sul
cartone di chiusura): etichetta e timbro
Galleria Parametro, Roma. Autentica di Luce
Balla su foto con timbri della Galleria Molino,
Roma e della Galleria Parametro, Roma.

Provenienza: Casa Balla, Roma (Agenda
n. 501. Targhetta nel retro del cartone di
chiusura). Galleria C. Molino 2, Roma [timbro
sul retro della foto Como, Roma]. Galleria
Parametro, Roma [timbri nel retro del
cartone].

€ 15.000/20.000

352



353

Giacomo Balla

(Torino, 1871 - Roma, 1958)

MOTIVO GEOMETRICO

Olio su tavola, cm. 10,5x10,5

Dipinto sul fronte e sul retro.

Autentica di Luce Balla su foto con timbro

Galleria Parametro, Roma.

€ 15.000/20.000

353



354

Giacomo Balla

(Torino, 1871 - Roma, 1958)

**MOTIVO COMPENETRATO PER RICAMO,
1925-1930**

Tempera su cartoncino bianco patinato

(foglio di rivista), cm. 30x22,5

Firmato in basso al centro: "Futur Balla" con
due timbri "Pugno di Boccioni".

Sul verso (sul cartone di chiusura): etichetta

Archivio Balla con numero di inventario n.

1128; timbro Galleria Fidia, Roma; timbro

Galleria Parametro, Roma. Autentica di

Enrico Crispolti su foto con timbri Galleria

Fidia, Roma e Galleria Parametro, Roma.

Provenienza: Casa Balla, Roma (Agenda n.

1128. Targhetta nel retro del foglio). L'opera

viene regalata alla galleria Niccoli di Parma

[notizia da Luce Balla]. Galleria Fidia, Roma

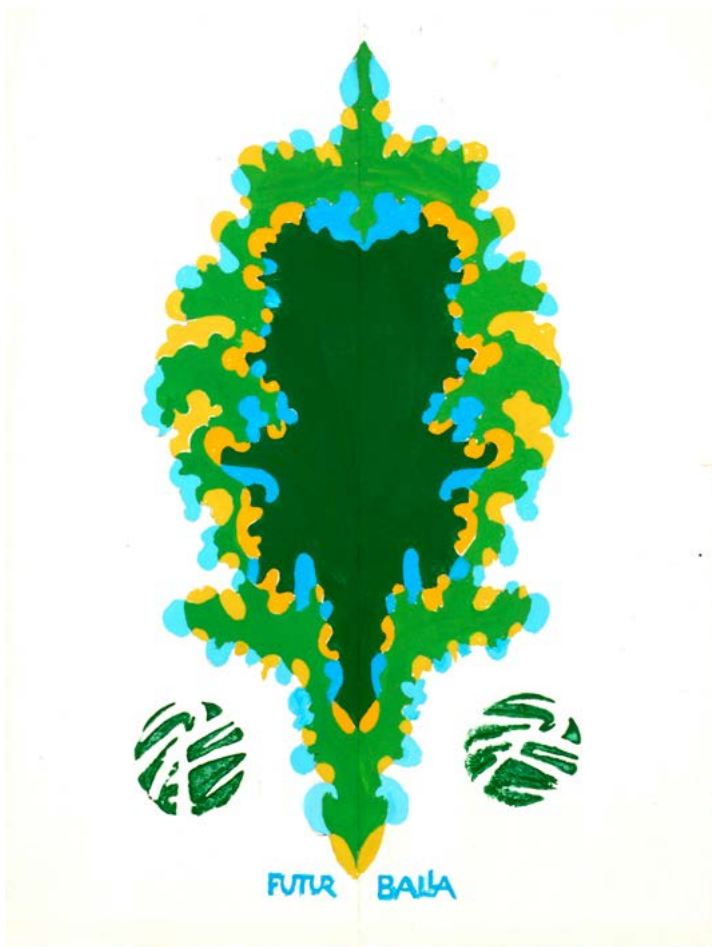
[timbri sul retro del cartone di chiusura].

Galleria Parametro, Roma [timbri nel retro

del cartone].

€ 15.000/20.000

354





356

355

Xavier Bueno

(Vera de Bidasoa, 1915 - Fiesole, 1979)

AUTORITRATTO, (1957)

Olio su tavola, cm. 21x16

Firma in alto a sinistra.

€ 2.500/3.500

356

Antonio Bueno

(Berlino, 1918 - Firenze, 1984)

RITRATTO DI RAGAZZA SU FONDO ROSSO

Olio su faesite, cm. 40x30,5

Firma in alto a destra.

€ 7.000/8.000

357

Antonio Bueno

(Berlino, 1918 - Firenze, 1984)

RITRATTO DI RAGAZZA

Olio su faesite, cm. 50x40

Firma sul verso.

€ 11.000/12.000



357

355



358

Arturo Martini

(Treviso, 1889 - Milano, 1947)

LE TRE GRAZIE

Sul verso: "Dei stanchi/ di A. Martini Fenice
Albisola". esemplare in terracotta da stampo.

Autentica di Nico Stringa su foto.

Provenienza: raccolta Arrigo Caimera.

Bibliografia: 1998, Catalogo ragionato delle
sculture, Vicenza, p. 146, n.216..

€ 2.000/3.000

358



359

Arturo Martini

(Treviso, 1889 - Milano, 1947)

VIA CRUCIS - INCONTRO CON LA VERONICA,
1926-1927

Terracotta, cm. 40x31

esemplare in terracotta da stampo.

Autentica di Nico Stringa su foto.

Provenienza: raccolta Arrigo Caimera.

Bibliografia: 1998, Catalogo ragionato delle
sculture, Vicenza, p. 121, n.179.

€ 2.000/3.000

359





360

Filippo de Pisis

(Ferrara, 1896 - Milano, 1956)

FIORI, 1947

Olio su cartone, cm. 33,5x25

Firma in basso a destra. Sul verso: etichetta e timbri Galleria del Naviglio (1951), Milano e Galleria del Cavallino, Venezia. Opera registrata presso l'Archivio Associazione per il Patrocinio e lo Studio dell'Opera di Filippo de Pisis, al num. 02610.

€ 10.000/15.000



361

Lorenzo Viani

(Viareggio, 1882 - Ostia, 1936)

DARSENA CON VELE BIANCHE, 1932

Olio su compensato, cm. 34,5x50

Firma in basso a destra. Sul verso: etichetta VI Quadriennale Nazionale d'Arte di Roma; etichetta Associazione Amici del Libro Cagliari, Mostra di Lorenzo Viani, 1955.

Bibliografia: 1978, Ida Cardellini Signorini, Lorenzo Viani, CP&S, Firenze, pp. 180 e 260; tav. 213.

€ 15.000/18.000



362

362

Mario Schifano

(Homs, 1934 - Roma, 1998)

SENZA TITOLO, 1990-1995

Smalti e sabbia su tela, cm. 30x20

Sul verso: firma; etichetta e timbri

Fondazione Mario Schifano. Autentica

su foto Fondazione Mario Schifano

onlus, n. 90-95/118.

€ 1.300/2.500



363

363

(Piero Maffessoli) Malipiero

(Brescia, 1934)

MARILYN MONROE LA SFINGE, 2008

Collage, cm. 80x60

Firma, data e titolo sul verso. Autentica

dell'autore su foto.

€ 400/600



364

364

Angelo Brescianini

(Brescia, 1948)

N. 14 SPARI DI PISTOLA CAL. 5,56

lastra in metallo, cm. 20x20

Sul verso: firma e titolo; etichetta

Catalogo Ragionato delle Opere di

Angelo Brescianini, n. AB00864102.

€ 400/600

365

Maria Murgia

(Ossi, 1935)

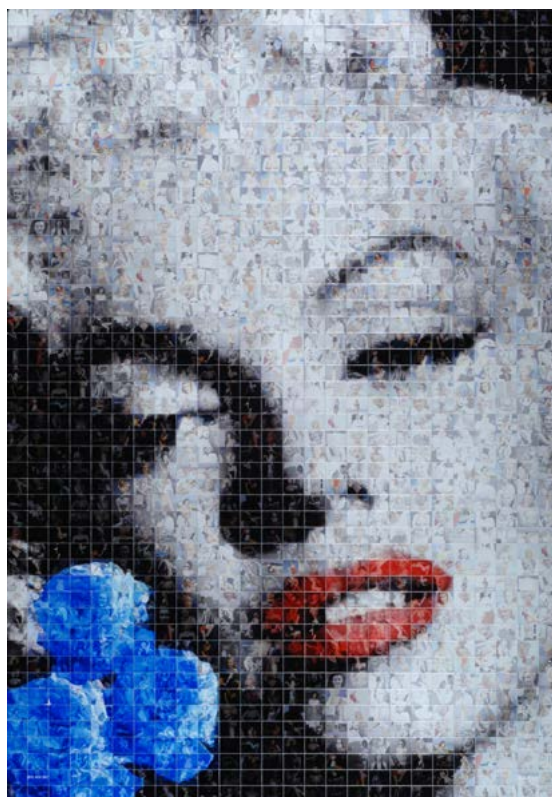
OMAGGIO A MARILYN MONROE

Collage di foto, cm. 100,5x70

Firma in basso a destra.

€ 1.500/2.500

365



366

Antonio Corpora
(Tunisi, 1909 - Roma, 2004)

TAORMINA, 2001

Acquerello su carta, cm.
Firma in basso al centro. Sul
verso: firma e titolo. Autentica
su foto Archivio Corpora a cura
di Giovanni Di Summa, con
firma dell'autore.

€ 1.000/2.000

367

Mimmo Paladino
(Paduli, 1948)

RABANUS MAURUS DE
UNIVERSO

Serigrafia materica, mm.
800x1200; es. XVIII/XXV
Firma in basso a destra, tiratura
in basso a sinistra. Editore:
Papiro Arte, Venezia

€ 1.000/2.000

368

Bruno Donzelli
(Napoli, 1941)

FLASHBACK ARMAN

Tecnica mista e applicazioni su
tela, cm. 40x50
Firma in basso a destra. Sul
verso: firma e titolo.

€ 800/1.000

369

Bruno Ceccobelli
(Montecastello Vibio, 1952)

SENZA TITOLO

Tecnica mista su tavola, cm.
101,5x69,5
Autentica dell'autore su foto
con num. arch. 45DO in data
15-01-2008.

€ 1.500/2.500

366



367



369



368





370
Vettor Pisani
(Napoli, 1934)
SENZA TITOLO, 2001
Dipinto a olio su PVC, cm.
63x120
Autentica dell'autore su foto.

€ 5.000/6.000

371
Enzo Pazzagli
(Bucine, 1933)
PEGASO
Bronzo dorato, cm. 16,5x16
Firma alla base.

€ 200/400



372

372
Roberto Crippa
(Milano, 1921 - Bresso, 1972)
SENZA TITOLO, 1971
China su carta, cm. 29,5x21
Firma, data e dedica in basso
a destra.

€ 200/300

373



373
Pierre Alechinsky
(Schaerbeek, 1927)
SENZA TITOLO
Pennarello su carta, cm.
20,5x30
Firma in alto a destra.

€ 200/300



374

374
Giulio Turcato
(Mantova, 1912 - Roma, 1995)
COMPOSIZIONE
Acrilico su cartone, cm.
29,5x20
Firma in basso a sinistra.

€ 700/1.000

371





375 376



377

378

375

Tonino Caputo

(Lecce, 1933)

TWEEN'S CORNER

Acrilico su cartone telato, cm. 70x50
Firma in basso a destra. Sul verso:
titolo.

€ 1.000/2.000

376

Agnere Fabbri

(Barba, 1911 - Savona, 1998)

COMPOSIZIONE

Tecnica mista su carta, cm. 26x20
Firma in basso a destra.

€ 1.000/2.000

377

Gianni Dova

(Roma, 1925 - Pisa, 1991)

SENZA TITOLO

Tecnica mista su carta riportata su
tela, cm. 41x39
Firma in basso a destra.

€ 1.500/2.000

378

Ugo Nespole

(Mosso Santa Maria, 1941)

VASO GLOBULARE

Terracotta invetriata, cm. 21x19
Firmata.

€ 2.500/3.500



379

379

Wifredo Lam

(Sagua La Grande, 1902 - Parigi, 1982)

COMPOSIZIONE, 1963

Pastelli e china su carta, cm. 34,5x24

Firma e data in basso a destra.

€ 1.800/2.500



380

380

Vinicio Berti

(Firenze, 1921 - 1991)

DOPPIO ANTAGONISTA, 1972-1973

Acrilico su tela, cm. 50x76

Firma e data in basso a sinistra. Sul verso: firma, titolo e data sul verso.

€ 2.500/3.500



381

381

Riccardo Licata

(Torino, 1929 - Venezia, 2014)

SENZA TITOLO, 2005

Tecnica mista su carta fatta a mano, cm. 39x60

Autentica dell'autore su foto. Bibliografia: 2005, Riccardo Licata, Verso la poesia tra Mediterraneo e Oriente, Il Cigno Edizioni, ripr.

€ 3.000/40.000



382



383



384

382

Lorenzo Bonechi

(Figline V.no, 1955 - 1994)

FIGURE

Acquerello su carta, cm.36x25

€ 500/700

383

Lorenzo Bonechi

(Figline V.no, 1955 - 1994)

FIGURE

Acquerello su carta, cm.36x25

Firma in basso a destra.

€ 500/700

384

Lorenzo Bonechi

(Figline V.no, 1955 - 1994)

PAESAGGIO E FIGURE

Acquerello su carta, cm.36x25

Firma in basso a destra.

€ 500/700

385

Carlo Zauli

(Faenza, 1926 - 2002)

SENZA TITOLO, 1975

Ceramica-grès (base in acciaio), cm. 50x7x5

Firma in basso a sinistra. Autentica dell'autore su foto.

€ 1.400/2.000

385





386



388

386

Emilio Tadini

(Milano, 1927 - 2002)

L PER, 1972

Tecnica mista su carta,
cm. 73x51

Firma e data in basso
al centro. Autentica
dell'autore su foto.

€ 1.400/2.000

388

Turi Simeti

(Alcamo, 1929)

3 OVALI BIANCHI, 2000

Calcografia, cm. 35x25

Firma in basso a destra.

Archivio Turi Simeti n.

003567

€ 700/1.500

389

Vittorio Sprocace

(Pola, 1942 - La Spezia, 2016)

ANCHE L'OMBRA CATTURA

LA LUCE, 2014

Tecnica mista su tela, cm.

71,8x87

€ 2.000/4.000

389





390

390

Tano Festa

(Roma, 1938 - 1988)

SENZA TITOLO (PATTY PRAVO), 1985

Acrilico su tela, cm. 70x50

Sul verso, a pennarello: firma e data;

"Brunin Ruggero". Autentica su foto

Archivio Opere di Tano Festa, n.

RMS857052005164.

€ 2.500/3.500

391

Umberto Mariani

(Milano, 1936)

LA FORMA CELATA, 2009

Vinilico e sabbia su lamina di piombo

applicata su tavola, cm. 42x33

Firma, titolo e data sul verso.

Esposizioni: 2010 - 2011, Umberto

Mariani, realtà velate: l'enigma della

piega, a cura di F. Sardella, Galleria

Armanda Gori, Prato.

Autentica dell'autore su foto.

€ 1.500/2.500

392

Mario Schifano

(Homs, 1934 - Roma, 1998)

TELEVISIONE

Tela emulsionata, cm. 50x70

Firma sul verso. Autentica Archivio

Mario Schifano.

€ 2.800/4.800



391

392



393



393

Mimmo Paladino

(Paduli, 1948)

PRIMO PIANO, 2006

Olio su tela, cm. 46x33 (tela); cm. 52x97 (metallo)

Sul verso: Firma, titolo, data; etichetta Galleria Allegrini Arte (BS). Dichiarazione d'autenticità dell'artista ed etichetta della Galleria Cardi su foto. Esposizioni: 2006, Mimmo Paladino, Fotogrammi, dipinti armati, 28 settembre - 25 novembre, Gallerie Cardi e Christian Stein, Milano, n. 33, tav. 6.

€ 10.000/20.000

394

Lucio Fontana

(Rosario di Santa Fè, 1899 - Comabbio, 1968)

STUDIO PER CERAMICA, 1944

Inchiostro su carta, cm. 25x18,5

Firma e data in basso a destra. Opera Archiviata presso la Fondazione Lucio Fontana con il n. 2757/1.

€ 3.000/5.000

395

Lucio Fontana

(Rosario di Santa Fè, 1899 - Comabbio, 1968)

DUE CAVALLI, 1949

Inchiostro su carta, cm. 20x28,5

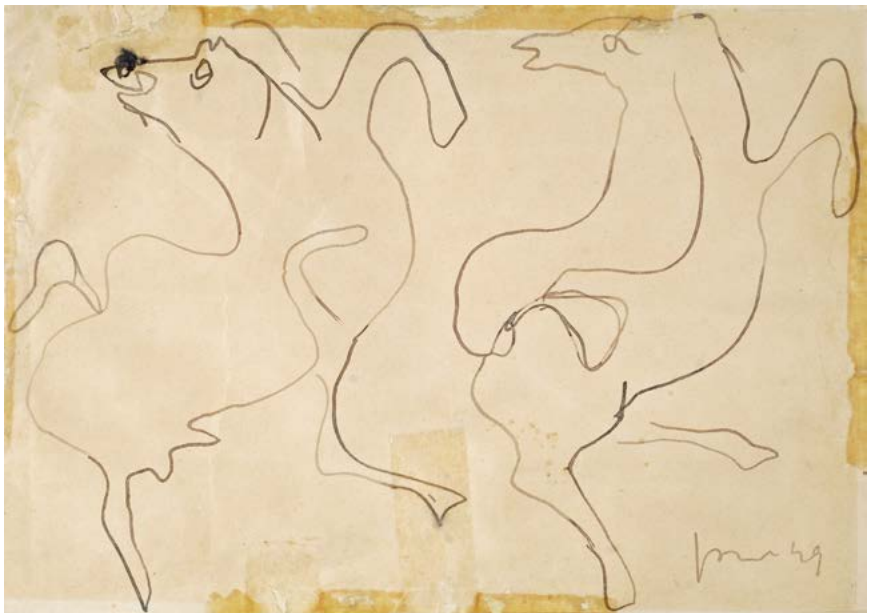
Firma e data in basso a destra. Opera Archiviata presso la Fondazione Lucio Fontana con il n. 2757/2

€ 3.000/5.000

394



395





396

Tano Festa

(Roma, 1938 - 1988)

SENZA TITOLO, 1978

Acrilico su tela, cm. 46x39

Firma sul verso. Certificato su foto Archivio Tano Festa, n. 780039/d548.

€ 3.000/5.000



398

397

Mario Nigro

(Pistoia, 1917 - Milano, 1992)

SENZA TITOLO

Smalto su carta, m. 99,5x70,5

Firma in basso a destra. Certificato Archivio Mario Nigro, n. SDTMC24.

€ 4.000/6.000

398

Salvo

(Leonforte, 1947 - Torino, 2015)

PAESAGGIO

Olio su tela, cm. 25,5x35,5

Firma sul verso. Autentica dell'autore su foto.

€ 3.500/5.000

399

Turi Simeti

(Alcamo, 1929)

UN OVALE NERO, 2015

Collage di cartone su tela, cm. 30x30

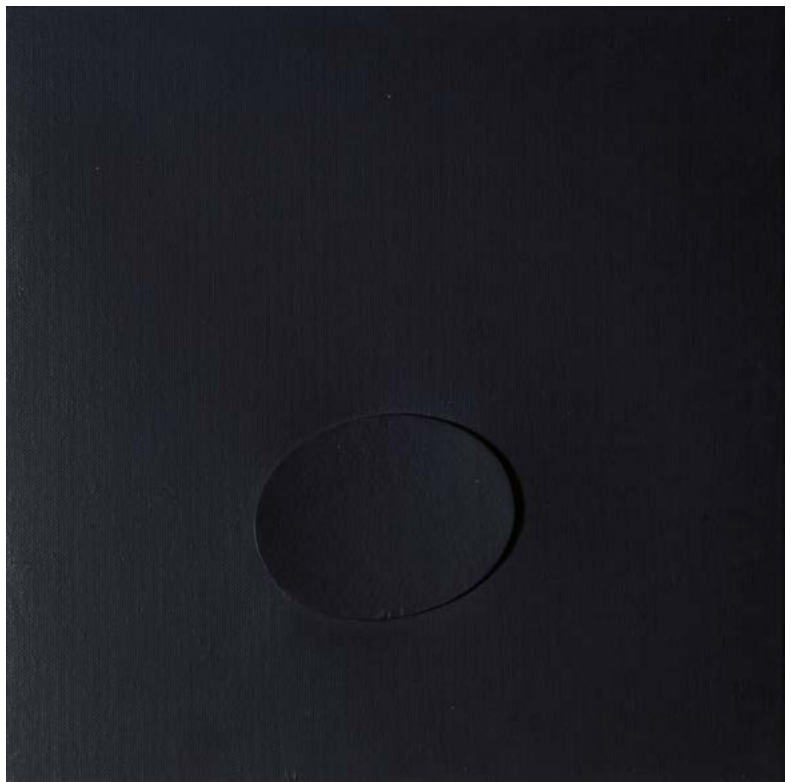
Firma e data sul verso. Certificato Archivio Turi Simeti su foto, n. 2015-NU303.

€ 3.500/5.000

397



399



400

Pino Pinelli

(Catania, 1938)

SENZA TITOLO, 1995

Tecnica mista (due elementi), cm. 43x49

Firma e dedica sul verso.

€ 2.800/5.000

401

Bernard Aubertin

(Fontenay-aux-Roses, 1934 - Reutlingen, 2015)

PARCOURS D'ALLUMETTE, (1974)

Tecnica mista e combustione, cm. 70x100

Sul verso: etichetta Gio Arte, Mestre.

Autentica dell'autore su foto.

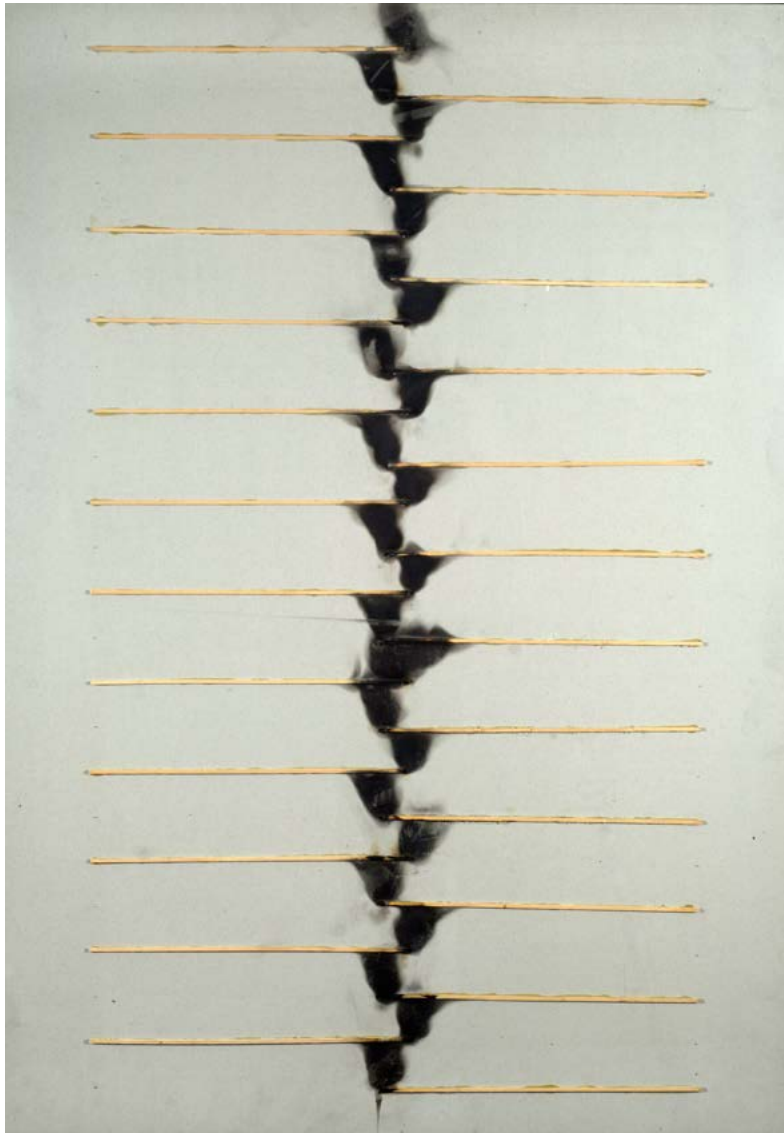
€ 2.000/4.000

402



400





401

402

Bernard Aubertin

(Fontenay-aux-Roses, 1934 - Reutlingen, 2015)

SENZA TITOLO

Combustione di fiammiferi su lastra
metallica, cm. 110x80

Firma in basso a destra.

Autentica dell'autore su foto

€ 4.500/5.500

403

Pino Pinelli

(Catania, 1938)

PITTURA R, 1999

Tecnica mista (due elementi), cm. 29x22,5

(il singolo elemento)

Firma, data e titolo sul verso.

€ 5.500/6.500



403

404

Tano Festa

(Roma, 1938 - 1988)

DA MICHELANGELO, 1978

Acrilico su tela, cm. 80x60

Firma e data sul verso. Autentica su foto

Archivio Tano Festa - Studio Soligo, n.

RM5788607011754. L'opera sarà pubblicata
nel volume delle Opere di Tano Festa a cura
dello Studio Soligo.

€ 8.000/10.000

404



405

Franco Costalonga

(Venezia, 1933)

MOCUBI, 1994

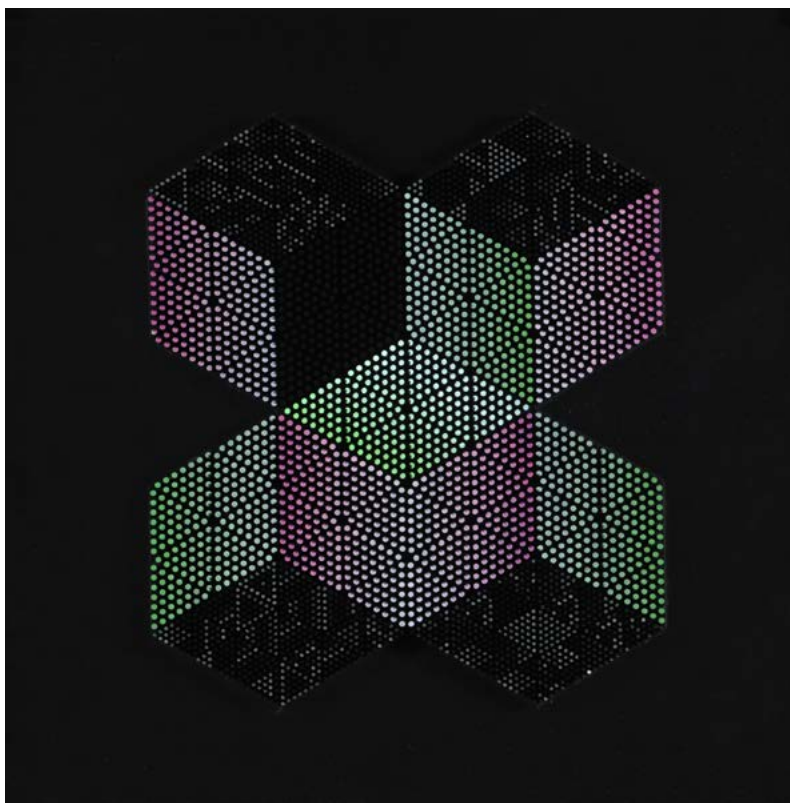
Smalti e assemblaggio polimaterico su
masonite, cm. 70x70

Firma e titolo sul verso.

Autentica dell'autore su foto.

€ 2.500/3.500

405





406

406

Luigi Ontani

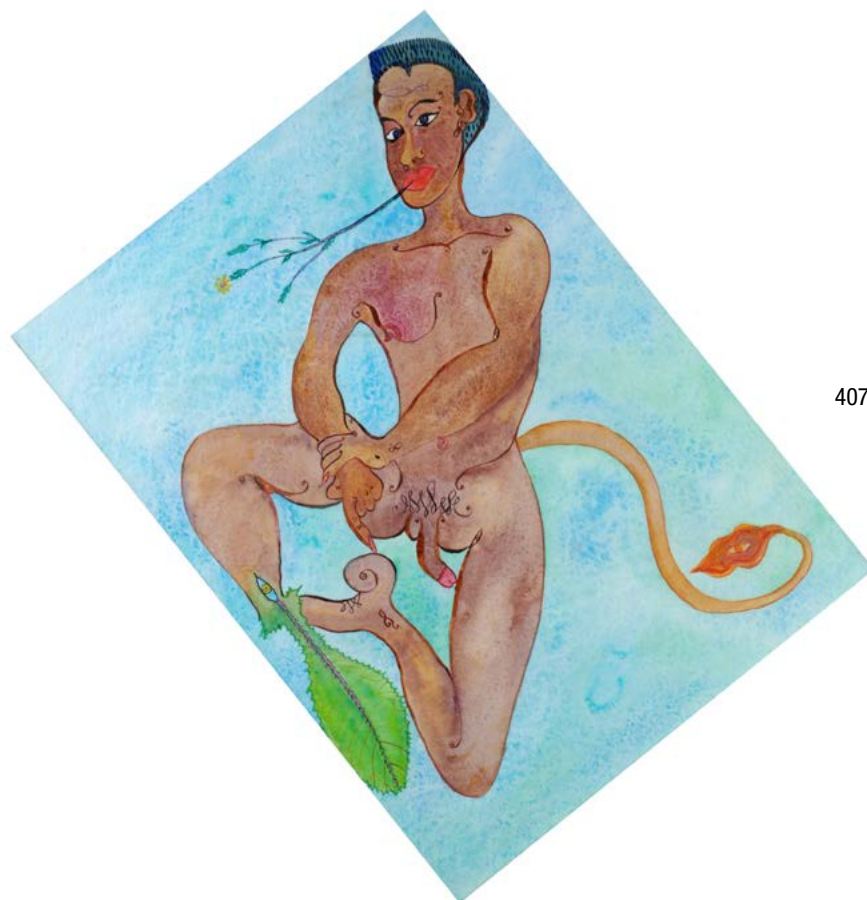
(Vergato, 1943)

CAMEL TELL, 1998

China e acquerello su carta, cm. 48x35

Firma, data e titolo sul verso. ù Autentica dell'autore su foto.

€ 7.000/8.000



407

407

Luigi Ontani

(Vergato, 1943)

MORO AMARO D'AMORE, 1998

China e acquerello su carta, cm. 48x36

Firma, data e titolo sul verso.

Autentica dell'autore su foto.

Provenienza: Galleria Astuni, Fano.

€ 7.000/8.000

408

Luigi Ontani

(Vergato, 1943)

SONNO SANO SOGNO

China e acquerello su carta,

cm. 47,5x35

Firma e titolo sul verso.

Autentica dell'autore su foto.

€ 7.000/8.000



409

Luigi Ontani

(Vergato, 1943)

LA RINASCITA D'ARLECCHINO,

1994

China e acquerello su carta,

cm. 36x36

Firma, data e titolo sul verso.

Autentica dell'autore su foto.

Provenienza: Galleria Astuni, Fano.

€ 6.000/7.000



410

Daive Nido

(Senago, 1966 - Pavia, 2014)

FINESTRA 23, 2004

Colle siliconiche su tela, cm. 60x60

Sul verso: a pennarello nero "Finestra 23/
Daive Nido/2004"; a pennarello rosso
"Wrom/23-10-04/ Ai cari amici Sara e/ vi
amo come Ale/Valentino Rossi/". Autentica
su foto Archivio Nido, n. 0008/2004.

€ 5.000/6.000



411

411

Piero Dorazio

(Roma, 1927 - Todi, 2005)

SENZA TITOLO, 1997

Tempera su carta, cm. 71,5x56

Firma e data in basso a destra.

Autentica dell'autore su foto.

€ 3.000/5.000

412

412

Piero Dorazio

(Roma, 1927 - Todi, 2005)

SENZA TITOLO, 1997

Tempera su carta, cm. 57x44

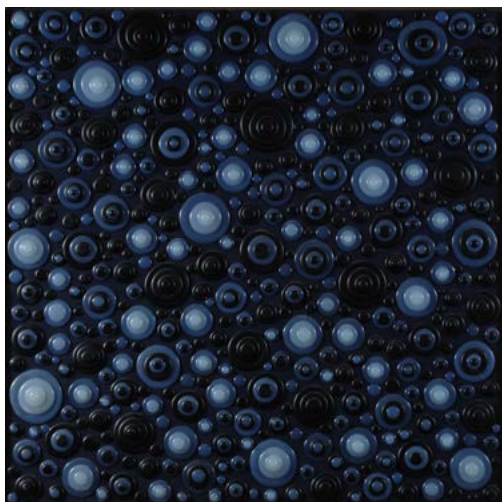
Firma in basso a destra.

Autentica su foto Studio Piero Dorazio.

€ 3.000/5.000



410



412 Bis

Renato Ranaldi

(Firenze, 1941)

FUORIQUADRO 1

Acrilico su tela, cm.40x56
Firma, data e titolo sul verso.
Autentica dell'autore su foto.

€ 5.000/6.000

412

bis



413

Roberto Crippa

(Milano, 1921 - Bresso, 1972)

TOTEM, 1970

Olio su masonite, cm. 64,5x50
Firma e data sul verso.

Certificato Archivio Crippa, n. 62.

€ 3.500/5.500

413





414

414

Emilio Vedova

(Venezia, 1919 - 2006)

SENZA TITOLO C 10, 1981

Pastelli su carta, cm. 29,5x21

Firma in basso a destra. Firma in basso a destra. Autentica su foto Archivio Emilio Vedova, n. 1171, con firma dell'autore.

€ 7.000/8.000



416

416

Emilio Vedova

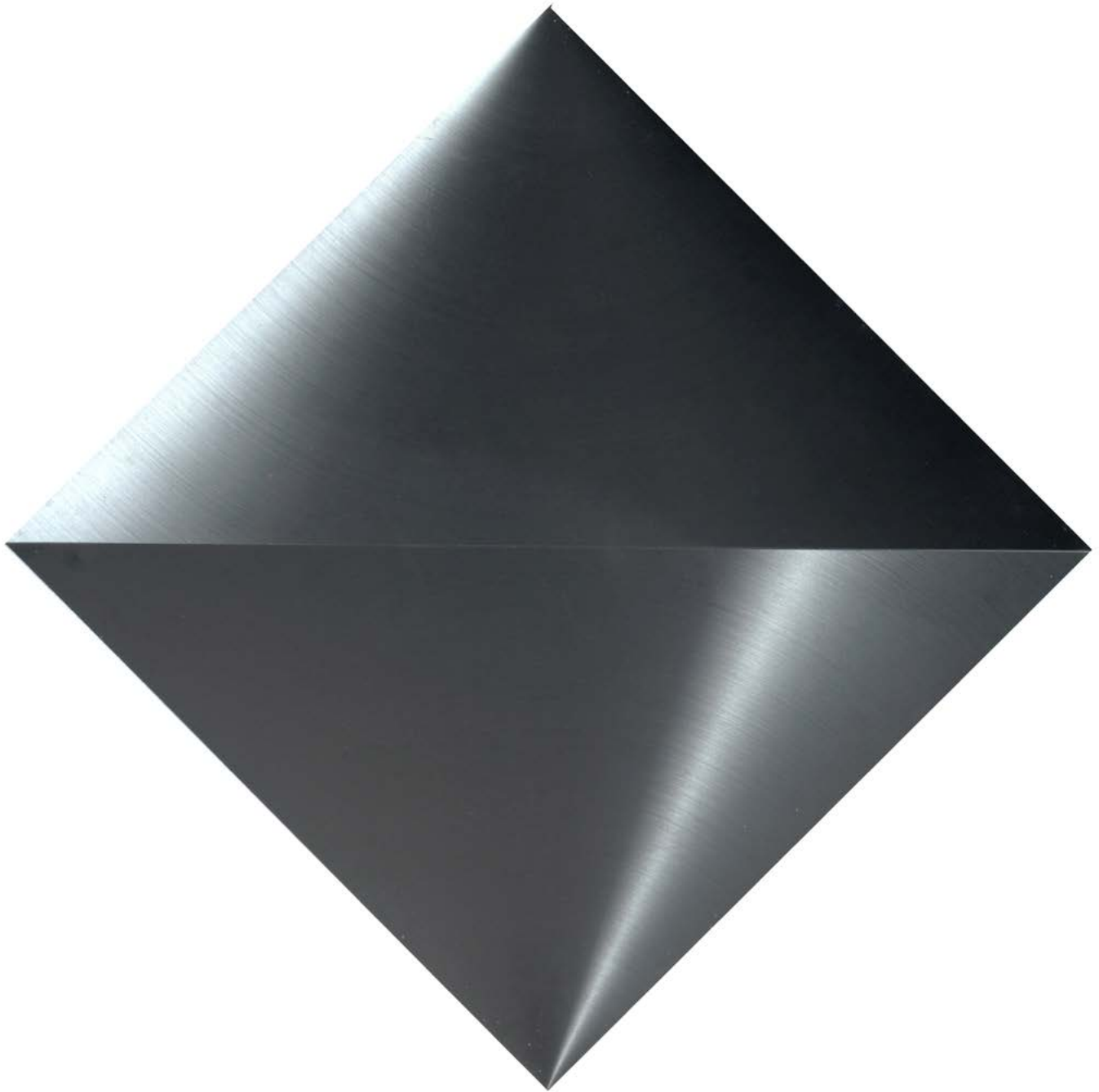
(Venezia, 1919 - 2006)

SENZA TITOLO, 1981

Pastelli su carta, cm. 30x21,5

Firma in basso a destra. Autentica su foto Archivio Emilio Vedova, n. 1219, con firma dell'autore.

€ 7.000/8.000



417

Getulio Alviani

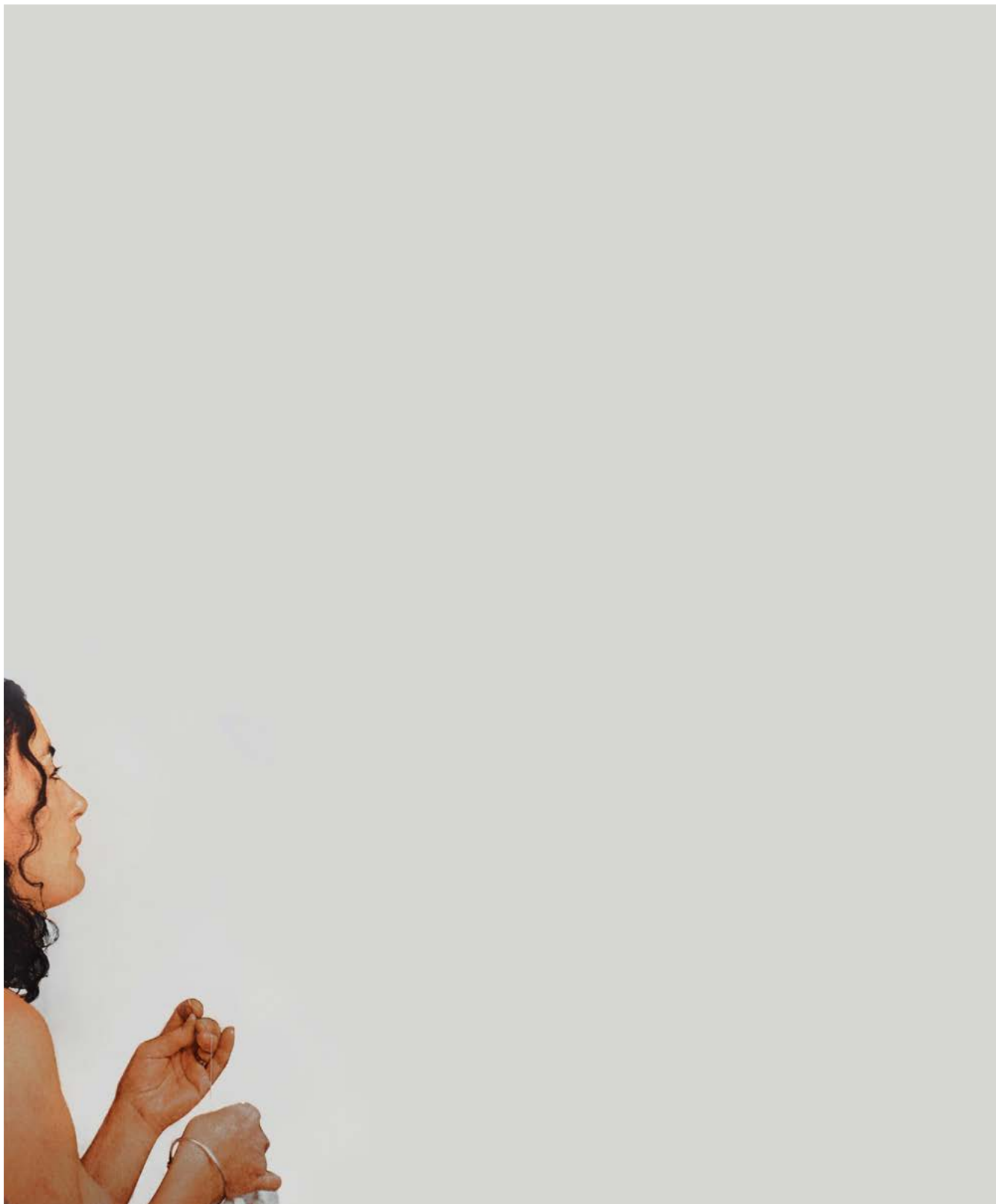
(Udine, 1939)

SUPERFICIE TORNITA 2 1/4 DI QUADRATO, 1965/1976

Alluminio, cm. 30x30; (cm. 48x48 con cornice)

Sul verso: firma, data e titolo. Autentica dell'autore su foto.

€ 25.000/35.000



418

Michelangelo Pistoletto

(Biella, 1933)

DONNA CHE CUCE, 1981

Serigrafia su acciaio inox lucidato a specchio, cm. 120x100; es. 7/8

Sul verso: firma, data, titolo e tiratura. Provenienza: Galleria Persano, Torino; Collezione G. Lami, Forlì. Certificato su foto Galleria Mappamondo, Milano, a firma Marco Conte.

€ 50.000/75.000



419

Carla Accardi

(Trapani, 1924 - 2014)

PICCOLO NEGATIVO, 1955

Tempera alla caseina su tela, cm. 33x40

Firma in basso a sinistra. Certificato Studio Accardi, Roma n. 59/93.

€ 40.000/60.000



INDICE AUTORI

- Accardi Carla - 419
Ajmone Lidio - 276 bis
Albino Luca - 150, 151
Alechinsky Pierre - 193
Alviani Getulio - 417
Annigoni Pietro - 343, 344, 345, 346
Anonimo del XIX sec. - 146
Anonimo inizio XX sec. - 40, 41
Anonimo Napoletano Secolo XIX - 152
Anonimo XIX sec. - 44, 262, 264
Anonimo XX sec. - 12, 261
Anonimo, fine XIX sec. - 52
Aspettati Antonio Maria - 199
Atanasio Natale - 179
Attr. a Arthur John Strutt - 153
Attr. a Antonio Molinari (Venezia, 1655-1704) - 128
Attr. a Eugene Delacroix - 108
Attr. A Francesco Trevisani - 134
Attr. a Giuseppe De Sanctis - 275
Attr. a Nicolaes Eliaszon Pickenoy - 135
Attr. a Pierre Allais - 131, 132
Attr. a Vittorio Corcos - 301
Attr. a Domenico Induno - 258
Aubertin Bernard - 401, 402
Autori Vari Scuola Romana XIX sec. - 177
Bacci Baccio Maria - 338, 342
Balla Giacomo - 351, 352, 353, 354
Banfi Antonio - 260
Bartolena Giovanni - 253
Bartolini Luigi - 302
Benvenuti Benvenuto - 230
Berti Vinicio - 380
Bertini Giuseppe - 285
Bicchi Silvio - 211, 277
Boccacci Marcello - 196
Bonechi Lorenzo - 382, 383, 384
Bonnardel Alexandre-François - 286
Borgianni Guido - 337
Brancaccio Carlo - 183
Brescianini Angelo - 364
Briante Ezzelino - 170
Budtz-Moller Carl - 165
Buono Antonio - 356, 357
Buono Xavier - 355
Cabanca Vincenzo - 252
Caligiani Alberto - 197
Caputo Tonino - 375
Carelli Consalvo - 185
Carelli Gabriele - 161, 178
Carelli Giuseppe - 168
Carignani Roberto - 143
Carosi Alberto Serafino - 265
Casciaro Giuseppe - 174, 175
Casciaro Guido - 147
Casolani Ilario - 127
Cassinari Bruno - 332
Cassioli Amos - 236 Bis
Cassioli Giuseppe - 266
Castellan Paride - 259
Cavalli Emanuele - 340
Ceccobelli Bruno - 369
Cesetti Giuseppe - 349
Chignoli Girolamo - 118
Chiti Batelli Folco - 319 bis
Ciani Cesare - 232
Ciardi Beppe - 254, 294, 295
Ciardiello Carmine - 167, 171
Claessens Lambert Antoine - 19
Coppedè Adolfo - 297
Corpora Antonio - 366
Cortiello Mario - 139, 140
Costalonga Franco - 405
Crippa Roberto - 372, 413
De Albertis Sebastiano - 269
de Fer Nicolas - 47
de Pisis Filippo - 360
Delleani Lorenzo - 291
Diodati Francesco Paolo - 158
Domenici Carlo - 224
Donzelli Bruno - 368
Dorazio Piero - 411, 412
Dova Gianni - 377
Du Bois - 9
Duric Milenko - 267, 268
Fabbri Agenore - 376
Faini Giulio Fortunato - 215
Fattori Giovanni - 255
Festa Tano - 390, 396, 404
Filippelli Cafiero - 219, 228, 229
Focardi Ruggero - 324 Bis
Fontana Lucio - 394, 395
Fontani Voltolino - 203
Fortuny Carlo Mariano - 300
Francalancia Riccardo - 341
Frezzotti Oriolo - 287
Fulleylove John - 283
Galvagni Ugo - 220
Gatti Annibale - 263
Gemito Vincenzo - 154, 155, 156
Gentilini Franco - 304
Gheduzzi Cesare - 271, 278
Gheduzzi Giuseppe - 272, 273
Ghiglia Oscar - 237, 238, 239, 240, 241, 242, 243, 244, 245
Gilardi (Abacuc) Silvano - 188
Gioli Francesco - 249
Gioli Luigi - 251
Giusti Guglielmo - 173
Governato Giovanni - 256
Grassis Giuseppe - 270
Greco Emilio - 318
Gussoni Vittorio - 279
Guttuso Renato - 308
Hay Bernardo - 187
I. F. Evans - 42
Irolli Gennaro - 145
Irolli Vincenzo - 166
Karpoff Ivan - 280
Lam Wifredo - 379
Lessi Giovanni - 216, 217
Levy Moses - 223
Licata Riccardo - 381
Liegli Ulvi - 248 Bis
Lojacono Francesco - 186
Lomi Giovanni - 227
Lupo Alessandro - 292
Luxardo Giorgio - 202
Maccari Mino - 330
Magni Giuseppe - 213, 218
Malipiero (Piero Maffessoli) - 363
Manca Albino - 290
Maniera di Giacomo Francesco Cipper detto Il Todeschini - 55
Maniera di Giovan Pietro Rizzoli detto Giampietrino - 121
March Giovanni - 205, 208, 209
Marrucci Mario - 306, 313
Mariani Pompeo - 281
Mariani Umberto - 391
Martini Arturo - 358, 359
Massani Pompeo - 214
Medici Del Vascello Osvaldo - 189
Micalizzi E. - 162
Miti Zanetti Giuseppe - 276
Mollica Emanuele - 43
Moreau Luc-Albert - 298
Moriotti Ennio - 319
Murgia Maria - 365
Mussini Luigi - 236 Ter
Muti Rutilio - 206, 207
Natali Renato - 225, 226, 231
Nativi Gualtiero - 331
Nespolo Ugo - 378
Nido Davide - 410
Nigro Mario - 397
Nizzoli Marcello - 315
Nomellini Plinio - 247, 248
Ontani Luigi - 406, 407, 408, 409
Oppi Ubaldo - 350
Pagliazzi Francesco - 193
Paladino Mimmo - 367, 393
Palizzi Nicola - 160
Panerai Ruggero - 221, 233
Panza Giovanni - 169
Pascin Jules - 299
Passigli Carlo - 204
Pazzagli Enzo - 371
Pennasilico Giuseppe - 176
Pesa Giuseppe - 274
Pinelli Pino - 400, 403
Pisani Vettor - 370
Pistoletto Michelangelo - 418
Polloni Silvio - 200
Possenti Antonio - 329, 333, 334, 335, 336, 347, 348
Prampolini Enrico - 310
Pratella Attilio - 182
Pucci Silvio - 201
Ragione Raffaele - 180
Ranaldi Renato - 412 Bis
Riblet Fernand - 212
Rossano Federico - 184
Salti Giulio - 190, 191, 192, 194, 195
Salvo - 398
Savelli Angelo - 282
Scatizzi Sergio - 307, 311
Schifano Mario - 362, 392
Scoppetta Pietro - 163
Scorzelli Eugenio - 164
Scuola Fiamminga, XVII sec. - 130
Scuola Fiamminga, XVII-XVIII sec. - 56
Scuola Fiorentina sec. XVII - 117
Scuola Fiorentina, XV-XVI sec. - 122
Scuola Genovese, XVI-XVII sec. - 60
Scuola Italia Centrale, XV sec. - 120
Scuola Italia Centrale, XVIII sec. - 65
Scuola Italia Meridionale XVII-XVIII sec. - 31
Scuola Italia settentrionale XVII sec. - 53
Scuola Italia settentrionale, fine XVIII sec. - 136
Scuola Italia settentrionale, inizi XVII sec. - 10
Scuola Italia Settentrionale, XVII sec. - 32, 62
Scuola Italia Settentrionale, XVIII sec. - 33, 54, 110
Scuola Napoletana prima metà XIX sec. - 148
Scuola Napoletana, fine sec. XVII - 63
Scuola Napoletana, fine sec. XVII - 129
Scuola Napoletana, XVII sec. - 137, 138
Scuola Olandese, fine XVIII sec. - 109
Scuola Olandese, XVII-XVIII sec. - 57
Scuola Romana, XVIII sec. - 64
Scuola senese XVII sec. - 126
Scuola Toscana, fine XVI sec. - 59, 61
Scuola Toscana, seconda metà XVI sec. - 58
Scuola Veneta, sec. XVII - 34
Scuola Veneta, XVIII Sec. - 66
Seibezzi Fioravante - 257
Simeti Turi - 388, 399
Simi Filadelfo - 234, 235, 236
Sironi Mario - 339
Sopracase Vittorio - 389
Stagliano Arturo - 142, 157
Tadini Emilio - 386
Tamayo Rufino - 327
Testi Carlo Vittorio - 289
Tirinnanzi Nino - 326
Tommasi Adolfo - 250
Toschi Ermanno - 198
Tovius Hubert - 172
Tranchino Gaetano - 316
Turcato Giulio - 374
Uberti Dino - 210
Vagnetti Gianni - 305, 314
Valori Romano - 284
Vedova Emilio - 414, 416
Vela Zanetti Josè - 317
Venturi Venturino - 312, 320, 321, 323, 324, 325
Viani Lorenzo - 288, 361
Villa Aleardo - 144
Villani Gennaro - 159
Vincenzi Aristotile - 149
Vismara Ambrogio - 141
Ximenes Ettore - 181
Zago Erma - 293
Zauli Carlo - 385
Ziveri Alberto - 303, 309
Zonaro Fausto - 296

CONDIZIONI DI VENDITA

1. La Casa d'Aste Pananti è incaricata a vendere, in locali aperti al pubblico, gli oggetti affidati in nome e per conto dei mandanti, come da atti registrati all'Ufficio I.V.A. di Firenze. Non potranno farle carico obblighi se non quelli discendenti dal mandato.
2. All'atto dell'aggiudicazione l'acquirente dovrà provvedere al pagamento del prezzo, diritti e quant'altro in contanti, oppure tramite bonifico bancario: UBI BANCA, Sede di Firenze, Piazza Cesare Beccaria, 21 Fl, c/c 424 Pananti Casa d'Aste S.r.l. – ABI 03111 CAB 02800 – CIN L; SWIFT BLOPIT22. - IBAN IT17L031110280000000000424.
 - 2.1 La Casa d'Aste Pananti a propria discrezione, potrà acconsentire a che l'aggiudicatario versi solamente una caparra pari al 30% del prezzo stabilito con l'aggiudicazione, oltre ai diritti d'asta, le spese e quant'altro. In questo caso il completamento del pagamento dovrà avvenire entro e non oltre le ore 18:00 del lunedì successivo alla vendita.
 - 2.2 Dopo il pagamento gli oggetti venduti devono essere ritirati dall'acquirente a sua cura e rischio entro le ore 18:00 del lunedì successivo alla vendita, termine questo ultimo da considerarsi perentorio. La Casa d'Aste Pananti è autorizzata a non consegnare quanto aggiudicato se prima non si è provveduto all'integrale pagamento di quanto dovuto. La consegna del lotto aggiudicato avverrà presso i locali della Galleria Pananti.
 - 2.3 In caso di mancato adempimento nei termini perentori sopra stabiliti sarà facoltà della Casa d'Aste Pananti richiedere l'adempimento.

In caso di inadempimento laddove sia stata versata la caparra di cui al punto 2.1 la Casa d'Aste Pananti avrà la facoltà di chiedere la risoluzione di diritto del contratto di aggiudicazione attraverso semplice comunicazione scritta, trattenendosi, a titolo di penale, le somme già incassate, salvo in ogni caso il diritto al risarcimento del danno ulteriore.

In ogni altro caso di inadempimento la Casa d'Aste Pananti, fermo restando per essa il diritto di risoluzione del contratto con semplice comunicazione scritta, avrà diritto di ottenere il pagamento a titolo di penale forfettariamente predeterminata del 40% del prezzo di aggiudicazione.
3. L'asta sarà preceduta da un'esposizione delle opere durante la quale un responsabile della Casa d'Aste Pananti sarà a disposizione per ogni chiarimento. L'esposizione ha lo scopo di far bene esaminare lo stato di conservazione e la qualità degli oggetti e chiarire eventuali errori e/o inesattezze in cui si fosse incorsi nella compilazione del catalogo. Dopo l'aggiudicazione nessuna contestazione in merito potrà pertanto essere accolta, fatto salvo quanto previsto dal punto 4.
4. Eventuali contestazioni circa l'esattezza delle attribuzioni riportate nel catalogo d'asta dovranno essere mosse a mezzo raccomandata con ricevuta di ritorno da inviare entro e non oltre 8 giorni dalla data di aggiudicazione. Se la contestazione risultasse fondata, sulla base della documentazione che in ogni caso dovrà essere prodotta a cura e spese dell'aggiudicatario, la Casa d'Aste Pananti sarà tenuta esclusivamente al rimborso delle somme già percepite senza interessi, dietro restituzione dei beni aggiudicati, senza alcun ulteriore obbligo di risarcimento a nessun titolo. Infatti la Casa d'Aste Pananti, nella propria qualità di mandataria, non potrà ritenersi responsabile per le attribuzioni ed expertise relativi ai lotti battuti.
5. La Casa d'Aste Pananti, pur adoperandosi con la massima serietà e scrupolosità, non potrà ritenersi responsabile per eventuali errori in cui dovesse incorrere nell'esecuzione di offerte scritte o telefoniche. Pertanto l'offerente, nel compilare l'apposito modulo dovrà accuratamente controllare i numeri dei lotti, le descrizioni e le cifre indicate. La richiesta di partecipazione telefonica sarà accettata esclusivamente se formulata per iscritto almeno 4 ore prima della vendita. La Casa d'Aste Pananti si riserva il diritto di registrare le offerte telefoniche declinando ogni responsabilità nei confronti dell'aggiudicatario in relazione alle offerte formulate telefonicamente.
6. Non sono ammesse contestazioni in merito all'aggiudicazione dei lotti, che viene decisa dal banditore in modo insindacabile.
7. Durante la gara il direttore della vendita ha la facoltà di riunire o di separare i lotti. Lo stesso, in qualità di mandatario, potrà compiere tutte quelle attività per il migliore espletamento del mandato.
8. L'acquirente, oltre al prezzo di aggiudicazione, dovrà corrispondere il 25% dello stesso, per diritti d'asta, spese ed IVA.
- 8.1 Il ritiro immediato del bene sarà possibile dopo l'effettivo pagamento che dovrà avvenire in contanti, con assegno circolare, bancario o bonifico.
9. Le stime relative al possibile prezzo di vendita, stampate sotto la descrizione dei lotti riportati nel catalogo, sono espresse in Euro e non comprendono i diritti d'asta previsti al punto 8. Tuttavia, essendo tali stime effettuate con largo anticipo rispetto alla data dell'asta, potranno essere soggette a revisione, che verrà adeguatamente comunicata al pubblico durante l'asta.
10. Il presente regolamento viene accettato automaticamente da tutti coloro che concorreranno alla vendita all'asta. I partecipanti alla vendita dichiarano che ogni eventuale controversia derivante dal presente atto sarà deferita in via esclusiva alla cognizione del Foro di Firenze, accettando contestualmente in tal modo l'esclusiva giurisdizione italiana.

PARTECIPAZIONE ALL'ASTA PER CORRISPONDENZA

Spett.

GALLERIA PANANTI  **CASA d'ASTE**
D A L 1 9 6 8

Palazzo Peruzzi de' Medici - Via Maggio, 28/A - 50125 FIRENZE

Tel. +39 055 2741011 - Fax +39 055 2741034

info@pananti.com

www.pananti.com

Chi non può essere presente in sala ha la possibilità di partecipare all'asta inviando alla nostra sede questa scheda compilata e una copia di un documento valido.

Io sottoscritto

abitante a _____ Prov. _____ CAP _____

Via _____ n. _____

Email _____ Tel. _____

Con la presente scheda intendo partecipare alla vostra prossima asta del 11 febbraio 2017 alle condizioni specificate nel catalogo e nel sito, le quali dichiaro di aver letto e quindi di conoscere, concorrendo fino ad un massimo di Euro come sotto descritto:

NOME DELL'AUTORE	Lotto n.	OFFERTA MASSIMA EURO (In lettere) *per l'offerta telefonica indicare solo il recapito

Ai sensi e per gli effetti del Dlgs 196/2003 si rende noto che i dati personali saranno oggetto di trattamento anche mediante l'utilizzo di procedure informatiche e telematiche per finalità direttamente connesse con l'attività della Casa d'Aste Galleria Pananti (invio materiale informativo, divulgativo, ecc.). Relativamente al suddetto trattamento l'interessato potrà esercitare tutti i diritti di cui all'art. 7 del Dlgs. 196/2003.

Cod. Fiscale. _____ Firma _____

Ai sensi e per gli effetti degli artt. 1341 e 1342 c.c. il sottoscritto dichiara di aver attentamente letto e quindi di approvare specificamente le clausole n. 1, 2, 2.1, 2.2, 2.3, 3, 4, 5, 6, 7, 8, 8.1, 9,10 delle condizioni di vendita riportate sul catalogo e sul sito, oltre al regolamento sul retro della presente.

Luogo e data, _____ Firma _____

R E G O L A M E N T O

1. Le condizioni di vendita sono quelle specificate sul catalogo dell'asta.
2. L'offerta per corrispondenza equivale all'alzata di mano in sala.
All'aggiudicazione andrà aggiunto il 25% quale diritti d'asta compresa IVA ove previsto (dalla norma di legge).
3. L'offerta per corrispondenza sarà valida fino a che sarà uguale o superiore al massimo prezzo battuto in sala.
4. Nel caso ci giungessero, per una stessa opera, più offerte di pari importo, l'opera verrà aggiudicata alla prima offerta pervenutaci.



GALLERIA PANANTI  CASA d'ASTE
D A L 1 9 6 8

Palazzo Peruzzi de' Medici - Via Maggio, 28/A - 50125 Firenze- Tel. +39 055 2741011 - Fax +39 055 2741034

www.pananti.com