



ARTE MODERNA E CONTEMPORANEA

ESPERTI

Arte Moderna e Contemporanea
Piero Pananti
Filippo Pananti

Arte Italiana, dipinti,
disegni e sculture del XIX e XX sec.
Andrea Baboni

Dipinti,
mobili e oggetti di Antiquariato
Massimo Bartolozzi
Emanuele Castellani
Assistente:
Cristina Ceci

Grafica e Edizioni
Paolo Parri

Tessuti, tappeti e arazzi
Claudio Martinelli

Arte orientale
Luca Patrussi

Gioielli e orologi
Alfredo Fiorentino

Aste online
Matteo Colombo

Direzione
Filippo Pananti

Amministrazione
Mirko Mercuri
Rosario Minniti

Magazzino/Consegne
Salvatore Schipani
Marco Magni

Contabilità
Ivonne Seitz

Grafica e design
Lorenzo Lippi

Fotografia
Marco Giacomelli

Consulente per il restauro
L'Atelier restauro dipinti

Ufficio Stampa
Mara Amorevoli
Bianca Zani Pananti
press@pananti.com

Referente per il sud Italia
Enrico Caruso
enrico@pananti.com

Referenti per Palermo
Alfredo Fiorentino
alfredo@pananti.com

**ANTIQUARIATO, ARTE ORIENTALE,
AUTORI DEL XIX E XX SEC,
ARTE MODERNA E CONTEMPORANEA**

ESPOSIZIONE

dal 6 al 13 aprile 2018
orario 10.00/13.00 - 14.00/19.00

ASTA

Sabato 14 aprile 2018, ore 16.00

TATO



ARTE MODERNA E CONTEMPORANEA

Dal lotto 227 al lotto 423
Sabato 14 aprile, ore 16.00



227

227

Cipriano Mannucci

(Nizza 1882-Firenze 1970)

RITRATTO DI UOMO, 1908

Olio su tela riportata su tavola, cm. 32,5x22,5

Firma e data in basso a destra.

€ 300/500



228



230

228

Mario Marcucci

(Viareggio 1910-1992)

RITRATTO

Olio su tavola, cm. 39x20

€ 300/500

229



229

Sergio Scatizzi

(Gragnano 1918-Firenze 2009)

LAGUNA, 1950

Olio su cartone, cm. 47x63

Firma in basso a sinistra.

Sul verso: firma, data e titolo.

€ 1.000/2.000

230

Enzo Faraoni

(S. Stefano Magra 1920-Firenze 2017)

DONNA SEDUTA

Olio su cartone,

cm. 64,5x34,5

Firma in basso a sinistra.

Sul verso: timbro Galleria
d'Arte Farsetti, Prato.

€ 400/600

231

Salvatore Provino

(Bagheria 1943)

SENZA TITOLO

Olio su tela, cm. 20x30

Sul verso: firma.

€ 400/600

231



232

Gisberto Ceracchini

(Foiano della Chiana 1899-Patrignano del Lago 1982)

PERIFERIA DI PETRIGNANO, 1970

Olio su compensato, cm. 60x80

Firma e data in basso al centro.

Sul verso: titolo.

€ 1.200/2.000

232



233

Riccardo Guarneri

(Firenze 1933)

LONTANANZA E TRASPARENZA, 1991

Tecnica mista su carta, cm. 15x12

Firma e data sul passepartout.

€ 300/500

234

Bruno Saetti

(Bologna 1902-1984)

NUDO DI DONNA, 1975

China su carta riportata su tavola,

cm. 50x35,5

Firma e data in basso a destra.

Autentica dell'autore su foto.

€ 350/450

234



233





235

235

Gianni Vagnetti

(Firenze 1898-1956)

ABBRACCIO

Inchiostro su carta, cm. 30,5x23

Firma in basso a destra.

€ 200/300



236

236

Orfeo Tamburi

(Jesi 1910-Parigi 1994)

BARCHE E NUVOLE ALL' ILE DE SEIN, 1960

Tempera su carta, cm. 24x31,5

Firma in basso a destra, data in basso a sinistra. Sul verso: firma, data e titolo.

Autentica dell'autore su foto.

€ 600/800



237

237

Eugenio Chiostrì

(Firenze 1885-1973)

NATURA MORTA, cm. 32x45,5

Acquerello su carta ripotata su cartone, 1921

Firma e data in basso a sinistra.

Sul verso: firma.

€ 1.500/2.500

238

Primo Conti

(Firenze 1900-Fiesole 1988)

NATURA MORTA CON FAGIANO, 1944

Olio su tela, cm. 84x66,5

Firma e data in basso a destra.

Sul verso: timbro Galleria Cavour, Firenze.

€ 1.000/2.000

238



239

Pietro Annigoni

(Milano 1910-Firenze 1988)

STUDIO PER L'AFFRESCO L'OBEDIENZA
(NELL'ABBAZIA DI MONTECASSINO), ANNI '70

Tecnica mista su carta, cm. 79,5x57,5

Autentica di Benedetta Annigoni su foto.

Bibliografia: 2010, G. Grilli, Pietro Annigoni oltre
l'infinito, La Pieve Editore, p. 100 tav. 99.

€ 800/1.200

239





243

241

Nuccio Fontanella

(Padova 1936-Roma 2005)

MATERNITÀ

Scultura in bronzo, cm. 38

Firma sul retro.

€ 600/800

242

Antonio Berti

(Firenze 1904-1990)

MADONNA CON BAMBINO, 1964

Tondo in terracotta, diam. 50

Firma e data a destra.

Sul verso: dedica.

(restauri)

€ 400/600

243

Antonio Berti

(Firenze 1904-1990)

MADONNA CON BAMBINO, 1970

Bassorilievo in terracotta, cm. 48x35

Firma e data in basso a destra.

€ 300/500

242



241





244

244

Pietro Annigoni

(Milano 1910-Firenze 1988)

GIUDA, Anni '80

Tecnica mista su carta applicata su tavola, cm. 60x40

Firma a metà del lato destro. Bibliografia: 2010, G. Grilli, Pietro Annigoni oltre l'infinito, La Pieve Editore, p. 116 tav. 118. Autentica di Benedetta Annigoni su foto.

€ 2.500/3.500

245

Pietro Annigoni

(Milano 1910-Firenze 1988)

GIUDITTA, Anni '80

Tecnica mista su carta riportata su tavola, cm. 60x40

Firma in basso a destra. Bibliografia: 2010, G. Grilli, Pietro Annigoni oltre l'infinito, La Pieve Editore, p. 117 tav. 119.

€ 2.000/3.000

246

Pietro Annigoni

(Milano 1910-Firenze 1988)

RAGAZZO

Sanguigna su carta, cm. 29x19

Firma in basso a sinistra. Sul verso: dedica.

€ 700/1.000



245

246



247



248



247

Riccardo Tommasi Ferroni
(Pietrasanta 1934-Pieve di Camaiore 2000)

SENZA TITOLO

Olio su tela, cm. 50x70

Firma in basso a destra.

€ 2.000/3.000

248

Riccardo Tommasi Ferroni
(Pietrasanta 1934-Pieve di Camaiore 2000)

SENZA TITOLO

Olio su tela, cm. 50 x70

Firma in basso a destra.

€ 2.000/3.000

249



249

Giannetto Mannucci

(Firenze 1911-Firenze 1980)

BAMBINO CON CHITARRA, 1957

Bronzo, cm. 55

Sul retro, firma e data. Esposizioni: 1987, Giannetto Mannucci 1911-1980, 14 marzo - 4 aprile, La Nuova Strozziina - Palazzo Strozzi, Firenze. Bibliografia: 1987, Giannetto Mannucci 1911-1980, Pacini Editore, Pisa, tav. 55

€ 1.300/1.500

250

Giannetto Mannucci

(Firenze 1911-Firenze 1980)

BAMBINO SEDUTO

Gesso con cenni di colore, cm. 70

L'autore, come in molti altri casi, riprendendo il gesso (della ideazione originaria) dopo qualche tempo, rielabora le superfici, aggiunge l'uccellino sul ginocchio e dei cenni di colore. Esposizioni: 1987, Giannetto Mannucci 1911-1980, 14 marzo - 4 aprile, La Nuova Strozziina - Palazzo Strozzi, Firenze. Bibliografia: 1987, Giannetto Mannucci 1911-1980, Pacini Editore, Pisa, tav. 79, p. 47.

€ 1.500/2.500

251

Giannetto Mannucci

(Firenze 1911-Firenze 1980)

GUIDO, 1966

Gesso dipinto, cm. 30

Monogramma e data sul retro in basso. Autentica dell'autore su foto.

€ 1.000/2.000

250



251





252
Venturino Venturi
 (Loro Ciuffenna 1918-2002)
MATERNITÀ
 Bronzo, cm. 20
 Firma in basso a destra.

€ 600/800

253
Emilio Notte
 (Ceglie Messapico 1891-1982)
FIGURE, 1965
 Olio su tela, cm. 50,5x60
 Firma e data in basso a sinistra.

€ 2.000/4.000

254
Pericle Fazzini
 (Grottammare 1913-Roma 1987)
FLAUTISTA
 Bronzo, cm. 31,3x31,3
 Firma in basso a sinistra.

€ 1.000/2.000

253

252



254



255

Mario Moschi

(Lastra a Signa 1896-Firenze 1971)

ADAMO ED EVA

Bronzo, diam. cm. 82

Firmato in basso al centro.

€ 3.000/5.000

256

Mario Moschi

(Lastra a Signa 1896-Firenze 1971)

MADRE CON FIGLIO

Marmo, cm. 48

Firmato alla base.

€ 3.000/5.000

257

Antonio Maraini

(Roma 1886-Firenze 1963)

MATERNITA'

Bronzo, cm 62x62,5

firmato in basso a destra. L'opera si trovava nel vano d'ingresso della Tipografia Classica che ospitava la sede della casa editrice Rinascimento del Libro, per la quale Maraini aveva collaborato tra gli anni '20 e '30 del secolo scorso come direttore anche della colonna Studi d'Arte Medioevale e Moderna.

€ 4.000/6.000

255



256



257





258

258

Guido Peyron

(Firenze 1898-1960)

VASO CON FIORI, 1944

Olio su tela, cm. 45x35

Firma e data in basso a destra.

€ 1.000/2.000



259

259

Pietro Annigoni

(Milano 1910-Firenze 1988)

LA TENTAZIONE DI SANT'ANTONIO

Olio su tela, cm. 106x80

Provenienza: Bottega d'Arte, Livorno.

Opera registrata presso l'Archivio dell'Opera di Pietro Annigoni a cura di Rossella Segreto Annigoni.

€ 5.500/7.500



261

Ottone Rosai

(Firenze 1895-Ivrea 1957)

UOMO CON GIACCA IN MANO, 1933

Carboncino su carta, cm. 180x130

Bibliografia: 1983, *Inediti di Rosai*, Edizioni Pananti, Firenze, tav. 38; 1996, *Ottone Rosai nel centenario della nascita. Disegni dal 1906 al 1956*, Accademia delle arti del disegno, Firenze, tav. 34. Esposizioni: 2012, *Le avventure della forma. Dall'espressività di Viani, Sironi e Rosai alla realtà allucinata di Ligabue, Transavanguardia e oltre*, a cura di E. Dei e M. Moretti, dal 1 luglio al 9 settembre, Palazzo Mediceo, Seravezza

€ 8.500/9.500



261
bis

261bis

Mario Marcucci

(Viareggio 1910-1992)

RITRATTO DI DONNA

Olio su tela, cm. 83x74

€ 1.200/1.500



262

262

Ottone Rosai

(Firenze 1895-Ivrea 1957)

CHITARRISTA, 1947

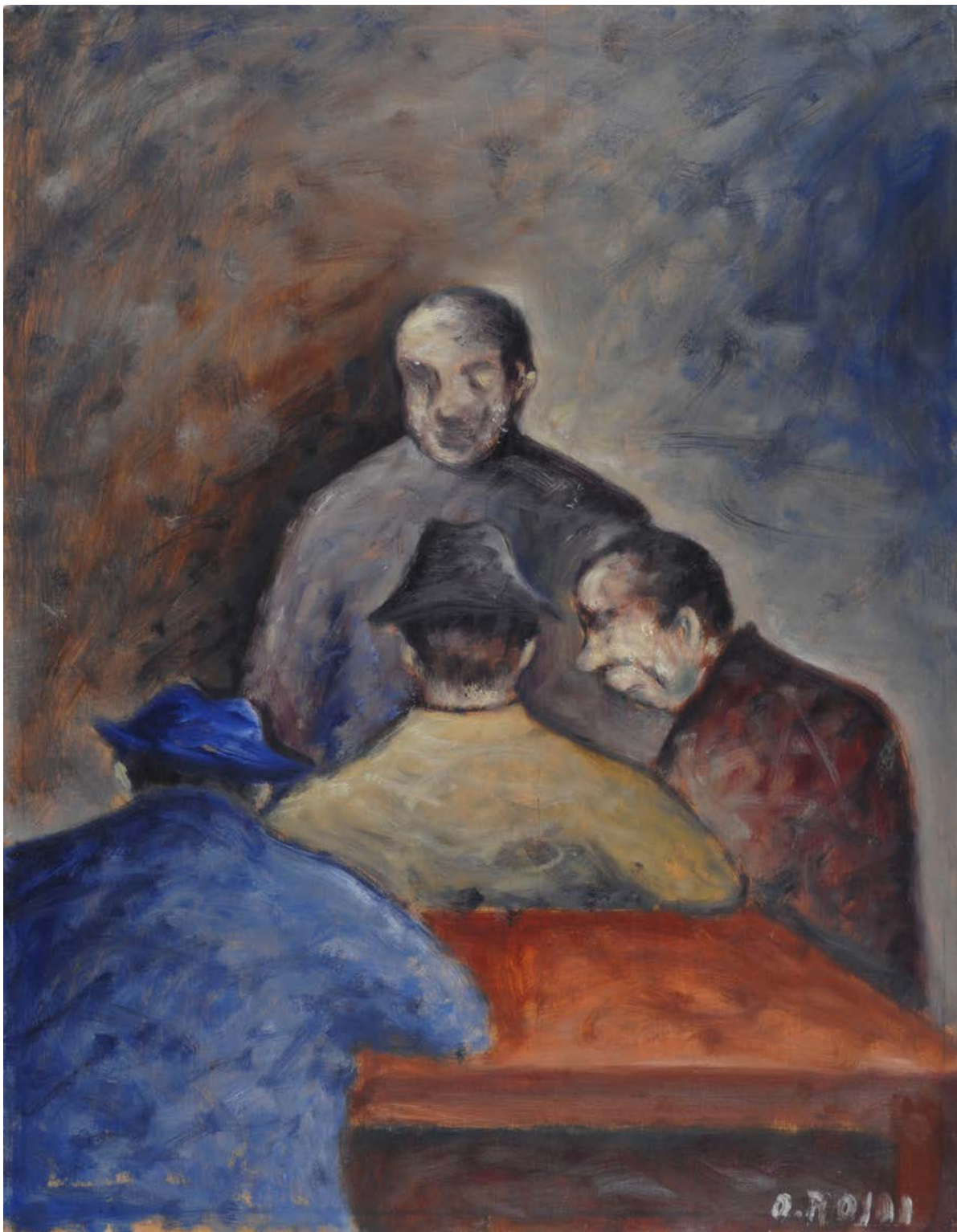
Olio su tavola, cm. 23,5x20,5

Firma e data in basso a destra.

Sul verso dichiarazione di autenticità
dell'autore in data "21-2-49".

Autentica di Luigi Cavallo su foto.

€ 4.000/6.000



263

Ottone Rosai

(Firenze 1895-Ivrea 1957)

FIGURE AL TAVOLO, 1948

Olio su tavola, cm. 72x56,5

Firma in basso a destra. Sul verso: etichetta Galleria d'Arte Santacroce; etichetta Galleria Pananti "collettiva di maestri contemporanei". Autentica di Luigi Cavallo su fotografia. Esposizioni: 1971, Ottone Rosai, 2-14 novembre, Galleria Santacroce, Firenze. Bibliografia: 2009, G. Faccenda, L'ombra nascosta dentro, Muuseo dell'Accademia Etrusca e della Città di Cortona, 9 maggio - 12 luglio, pp. 82-83. L'opera sarà pubblicata nel catalogo di prossima uscita: "Ottone Rosai, Catalogo Generale delle Opere, a cura di Giovanni Faccenda, Editoriale Giorgio Mondadori.

€ 22.000/26.000



264

264

Vittorio Sopracase

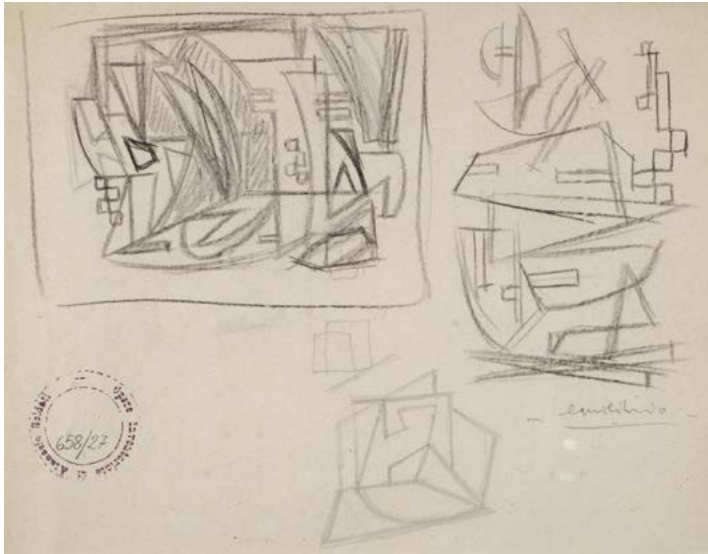
(Pola 1942-La Spezia 2016)

ORME DI GABBIANI, 2003

Olio su tavola, cm. 56x51

Firma in basso a destra.

€ 1.500/2.500



265

265

Atanasio Soldati

(Parma 1896-1953)

COMPOSIZIONE

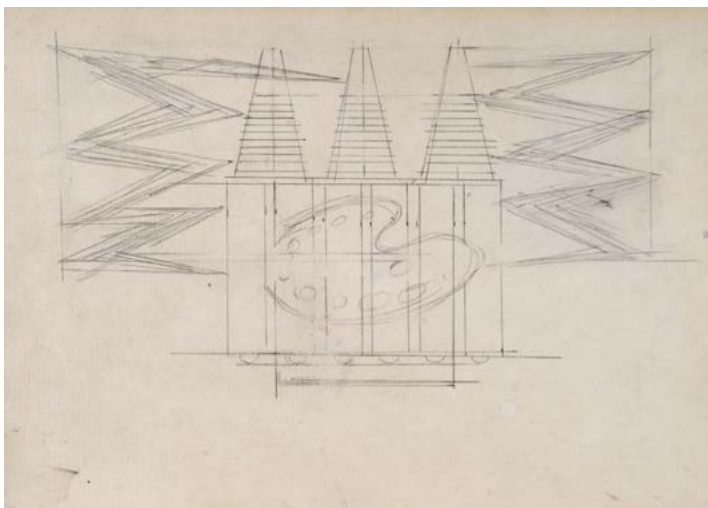
Matita su carta, cm. 16x21

In basso a sinistra: timbro. Opere

inventariate di Atanasio Soldati con num.

658/27

€ 700/1.000



266

266

Fortunato Depero

(Fondo 1892-Rovereto 1960)

ACCUMULATORE E TAVOLOZZA, (1936)

Matita su carta, cm. 20x28,7

Composizione da collegarsi alla progettazione delle scenografie per le scene della serata di poesia e pittura "All'insegna della tavolozza" tenuta al Teatro Zandonai nell'ottobre del 1936. Certificato Archivio Unico per il Catalogo delle Opere Futuriste di Fortunato Depero, n. FD-3741-DIS

€ 1.800/2.500



267

267

Remo Brindisi

(Roma 1918-Lido di Spina 1996)

VENEZIA

Tempera su cartoncino, cm. 70x70

Firma in basso a sinistra: Brindisi; scritta
al verso: tempera autentica /Brindisi /82.
Autentica dell'autore su foto.

€ 1.000/2.000

268

Remo Squillantini

(Stia 1920-1996)

FIGURE

Olio su cartone telato, cm. 34,5x50

Firma in alto a destra.

Sul verso: firma.

€ 500/700

269

Remo Squillantini

(Stia 1920-1996)

SUSANNA, 1986

Olio su compensato, cm. 70x50

Firma in alto al centro. Autentica su foto

Archivio Remo Squillantini, n. RS 94/6.

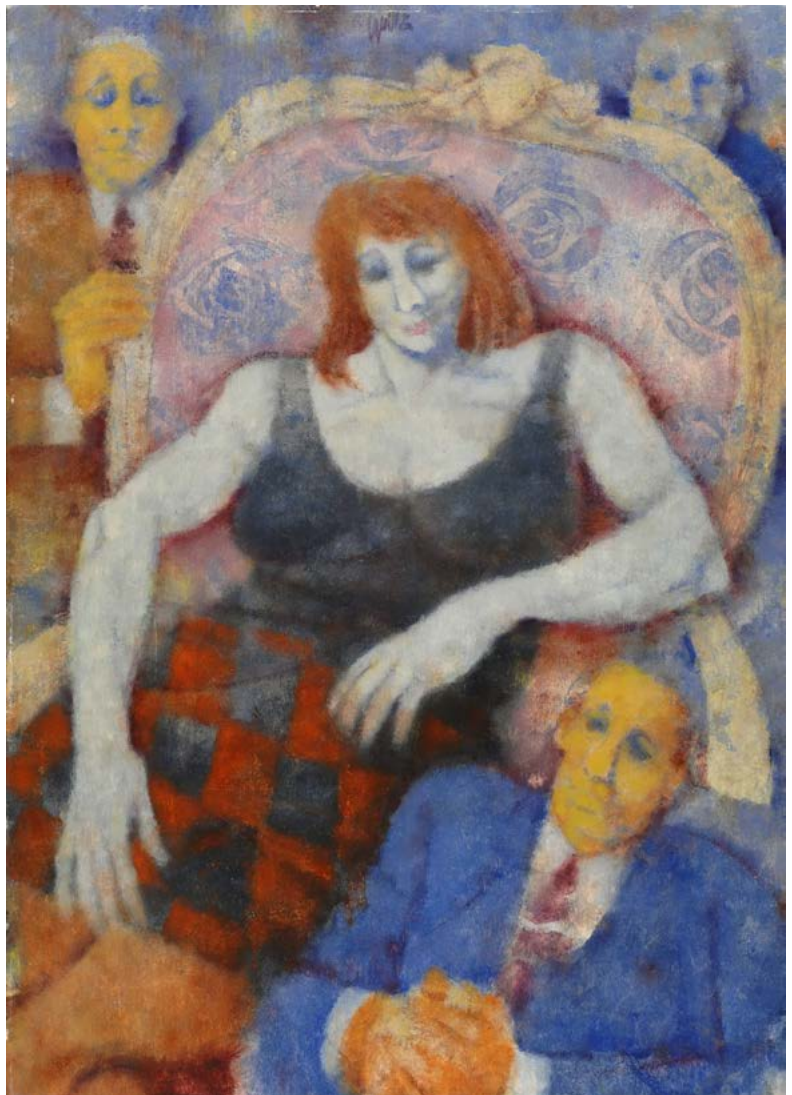
Bibliografia: 1996, Catalogo generale delle
opere di Remo Squillantini, Vol. I, Giorgio
Mondadori, Milano, p. 58.

€ 1.200/2.000



268

269



270



270

Antonio Nunziante
(Napoli 1956)

FIGURA

Olio su tela, cm. 50x70,5

Firma in basso a destra. Sul verso: firma e titolo.

€ 1.200/1.800

271

Remo Brindisi

(Roma 1918-Lido di Spina 1996)

PASTORALE, anni '80

Olio su tela, cm. 24x18

Firma in basso a destra. Sul verso:
dichiarazione di autenticità dell'autore.

Provenienza: Galleria Bonelli, Canneto; Galleria
Artea, Misano Gera D'Adda.

€ 900/1.500

272

Bruno Saetti

(Bologna 1902-1984)

PAESAGGIO COL SOLE, 1971

Tempera su carta riportata su tela,

cm. 50,5x53,5

Firma in basso a destra.

Autentica dell'autore su foto.

€ 1.100/2.000

271



272



273

Giuseppe Migneco

(Messina 1908-Milano 1997)

DONNA E LIMONI, anni '60
Olio su tela, cm. 92x62
Firma in basso a destra. Sul
verso: timbro Galleria Astorre,
Bologna. Bibliografia: 1986, L.
D'Eramo, Migneco, Catalogo
Generale, Vol., Bonaparte
editrice, Milano, n.1 p.200.

€ 8.000/9.000

274

Aligi Sassu

(Milano 1912-2000)

DON CHISCIOTTE, (1964)
Olio su cartone,
cm. diam. 31,5
Firma in basso al centro. Sul
verso: timbro ed etichetta
Galleria 32, Milano con dati
dell'opera; etichetta Galleria
del Girasole, Udine. Autentica
dell'autore su foto con timbri
Galleria 32, Milano e Galleria
Zambini Arte Moderna.

€ 2.000/3.000

275

Giuseppe Migneco

(Messina 1908-Milano 1997)

DONNA CON GABBIA, anni '70
Olio su tela, cm. 50x40
Firma in basso a destra.
Sul verso: dichiarazione
di autenticità dell'autore;
etichetta Galleria Rizziero,
Teramo. Autentica su foto
Catalogo Generale Giuseppe
Migneco, n. 1097 con firma
dell'autore e timbro Galleria
Nuovo Sagittario, Milano.
Bibliografia: 1990, N. C.
Luciani, Migneco, Catalogo
Generale, Vol. II, Bonaparte
Editrice, Milano, p. 228, n. 4.

€ 3.500/4.500

274



273



275





276

276

Remo Brindisi

(Roma 1918-Lido di Spina 1996)

VEDUTA DI VENEZIA

Olio su tela, cm. 80,5x100

Firma in basso a destra. Autentica dell'autore su foto (con dedica).

€ 4.000/5.000



277

277

Bruno Cassinari

(Piacenza 1912-Milano 1992)

ANNUNCIAZIONE, 1963

Olio su tela, cm. 90x90

Firma e data in basso a destra. Provenienza: Galleria San Carlo, Milano; Galleria Faroarte, Ravenna; Galleria d'Arte Mentana, Firnze

€ 10.000/15.000



278

278

Walter Lazzaro

(Roma 1914-Milano 1989)

IL SILENZIO DEL PESCATORE

Olio su faesite, cm. 30x40

Firma in basso a sinistra. Sul verso: etichetta con note biografiche dell'autore; etichetta Galerie Bürdeke, Zürich.

€ 1.000/2.000

279

Bruno Cassinari

(Piacenza 1912-Milano 1992)

STUDIO, 1968

Olio su tela, cm. 30x40

Firma e data in basso a destra.

Bibliografia: 1996, Cassinari. Catalogo generale dei dipinti, Electa, Milano, n. 1968.16. Certificato provenienza su foto con timbri Galleria La Rocca, Palermo; L'Arcobaleno, Galleria 98, Cosenza.

€ 2.000/3.000

279



280

Gualtiero Nativi

(Pistoia 1921-Firenze 1998)

NATURA MORTA, 1947

Matita su carta, cm. 9,5x12

Firma in basso a sinistra.

Autentica su foto Archivio Gualtiero Nativi.

€ 300/500

280



281

Gualtiero Nativi

(Pistoia 1921-Firenze 1998)

UN'ALTRA VORAGINE, 1961

Olio e smalti su tavola, cm. 50x40

Firma in basso a sinistra.

Sul verso: firma, data e titolo; etichetta Quadrante Arte Contemporanea, Firenze.
Autentica su foto Archivio Gualtiero Nativi, n. 618.

€ 3.000/4.000

281





284

282

Sebastian Matta

(Santiago del Cile 1911-Civitavecchia 2002)

IDOLO, 1987

Bronzo, cm. 45,5

Firma in basso a destra.

Dichiarazione di provenienza
con timbro e firma di Omero
Bordo.

€ 1.500/2.500

283

Sebastian Matta

(Santiago del Cile 1911-Civitavecchia 2002)

VASO, 1987

Bronzo, cm. 39

Firma sul fronte.

Dichiarazione di provenienza
con timbro e firma di Omero
Bordo.

€ 2.500/4.500

284

Sebastian Matta

(Santiago del Cile 1911-Civitavecchia 2002)

MORIRE PER AMORE

Serigrafia, cm. 210x300;

es. 8/16

Firma in basso a destra,
tiratura in basso a sinistra

€ 4.000/6.000

282



283



285

Gaví Cristóbal Gaviria

(Medellín 1960)

GUAMA, 2005

Bronzo, cm. 20x7,5x9,5

Firma e data alla base.

€ 300/500

286

Gaví Cristóbal Gaviria

(Medellín 1960)

PLEASE, 2005

Bronzo, cm. 17x11x7,5

Firma e data sul lato destro.

€ 200/400

287

Gaví Cristóbal Gaviria

(Medellín 1960)

EL GENIO, 2003

Bronzo, cm. 21x13x13

Firma e data alla base.

€ 300/500

288

Gaví Cristóbal Gaviria

(Medellín 1960)

GUANÁBANA, 2006

Bronzo, cm. 18

Scultura firmata e datata.

€ 300/500

285



286



287



288



289



290



291

289

Pietro Cascella

(Pescara 1921-Roma 2008)

IL FIATO DI DIO

Bronzo, cm. 73x30x25; es. 1/3 (pezzo unico)

Firma e tiratura alla base. Autentica dell'autore su foto. Bibliografia: 1996, Pietro Cascella.

Opere 1946-1986, Edizioni l'Agrifoglio, Milano, p. 166.

€ 2.000/4.000

290

Bruno Ceccobelli

(Montecastello Vidio 1952)

ABBRACCI DI STASI, 2006

Tecnica mista su tavola, cm. 69x60

Sigla e titolo al verso: BC /Abbracci di stasi.

Foto autenticata dall'artista in data 17 marzo 2007 con n. arch. LIB3DA.

€ 1.500/2.500

291

Mark Kostabi

(Los Angeles 1960)

LE BAMBOLE DI IERI, 2005

Olio su tela, cm. 150,5x80

Firma, titolo, data e scritta al verso sulla tela:

"Mark Kostabi /Le bambole di ieri /2005 /H-19-05-Circular Saw". Video dell'autore che descrive l'opera. Bibliografia 2005, Mark Kostabi, visita al Kostabi World, pp. 18, 19.

€ 3.500/4.500

292

Mark Kostabi

(Los Angeles 1960)

TRAPPED DOOR INTO MEMORY, 2005

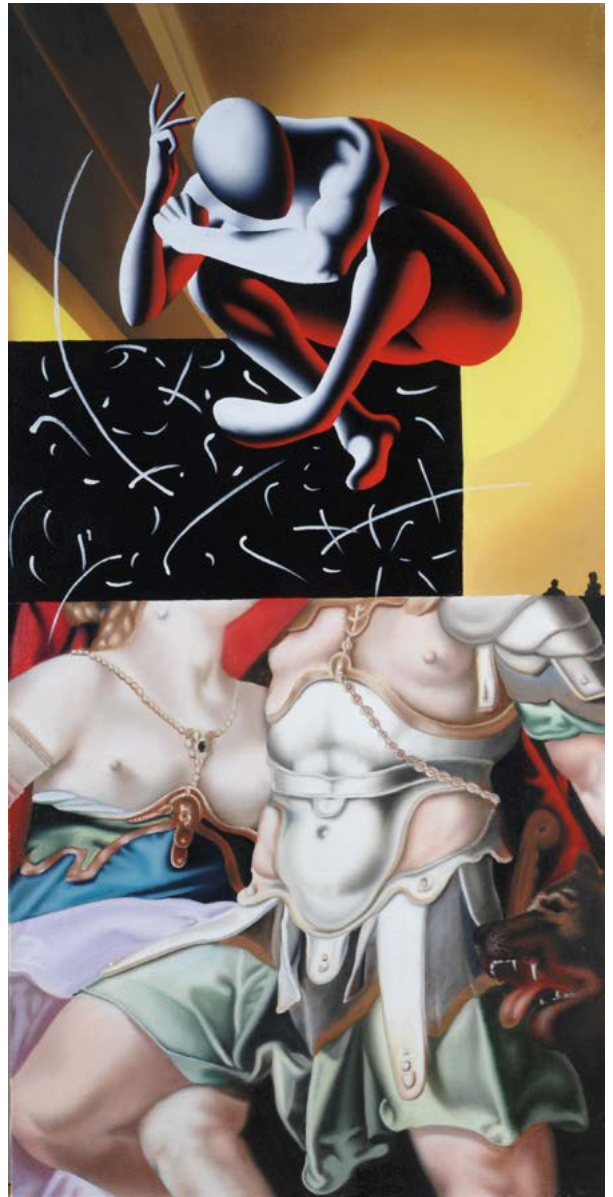
Acrilico su tela, cm. 100x50

Firma, data e titolo sul verso.

Autentica dell'autore su foto.

€ 3.000/4.000

292



293

Giuseppe Chiari

(Firenze 1926-2007)

MUSIC IS EASY

Collage di carta e violino su tavola,

cm. 70x100

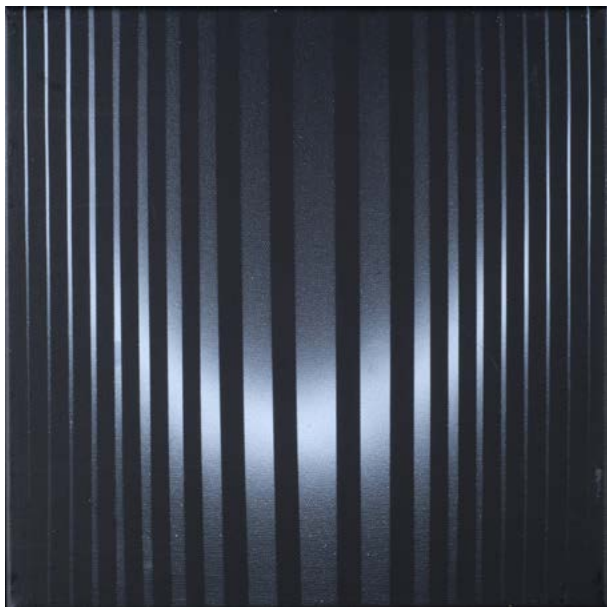
Firma in basso a destra. Autentica

dell'autore su foto.

€ 3.000/4.000

293





294

294

Ennio Finzi

(Venezia 1931)

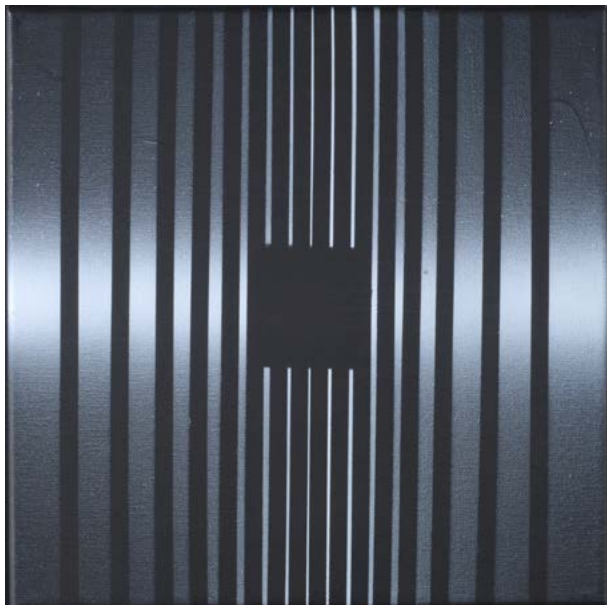
ESPANSIONE LUCE, 1972

Acrilico su tela, cm. 30x30

Firma, data e titolo sul verso.

Autentica dell'autore su foto.

€ 1.200/1.500



295

295

Ennio Finzi

(Venezia 1931)

LUCE VIBRAZIONE, 1972

Acrilico su tela, cm. 30x30

Firma, data e titolo sul verso.

Autentica dell'autore su foto.

€ 1.200/1.500



296

296

Ennio Finzi

(Venezia 1931)

IL VERSO DEL COLORE IN ROSSO, 2009

Acrilico su tela, cm. 50x50

Firma, data e titolo sul verso.

Autentica dell'autore su foto.

€ 1.000/1.200

297

Marco Lodola

(Dorno 1955)

SENZA TITOLO

Acrilico su tela, cm. 80x80

Autentica dell'autore su foto.

€ 800/1.200

297



298

Andr  Stempfel

(Villeurbanne 1930)

SPLITTI!, 2002

Acrilico su legno sagomato, cm. 68x60

Firma, data e titolo sul verso.

€ 400/600

298



299

Vittorio Sopracase

(Pola 1942-La Spezia 2016)

LA VIA DEI TULIPANI, 2012

Tecnica mista su tela, cm. 35x31,5

Firma in basso a destra.

€ 1.000/2.000

299





300

300

Olga Abramova

(Mosca 1987)

TAJ MAHAL

Olio su tela, cm. 75,5x50,5

€ 1.000/1.500

301

Luca Matti

(Firenze 1964)

SENZA TITOLO (DALLA SERIE "NUAGESSINES"), 2016

Dibond in tecnica mista, cm. 70x50

Sigla e data sul verso. Esposizione: 2016, Luca Matti Nuagessinées, 17 aprile – 12 giugno, OPC – Osservatorio Polifunzionale del Chianti (l'opera è stata successivamente presentata presso la Fondazione Stensen di Firenze e premiata dalla scrittrice Dacia Maraini).

€ 2.000/3.000

302

Rabarama

(Roma 1967)

GERMIN-AZIONE, 1998

Bronzo, cm. 33x33x22; es. p.a. 15/20

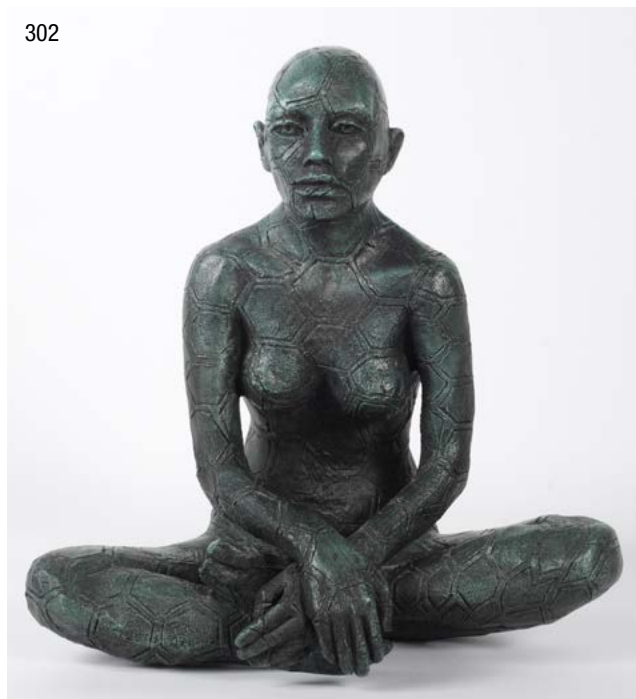
Numerazione al verso. Certificato Archivio delle opere di Rabarama, n. MS3103-1246-145.

€ 2.500/3.000



301

302





303



305

304



303

Franco Mazzucchelli
(Milano 1939)

SENZA TITOLO, 2005
Pvc gonfiabile su tavola, cm. 70x70
Firma e data in basso a destra.

€ 4.000/5.000

304

Enzo Cacciola
(Arenzano 1945)

3-8 1974, 1974
Cemento e asbesto su tela, cm. 50x70
Sul verso: firma e data; timbro Enzo Cacciola.
Autentica dell'autore su foto.

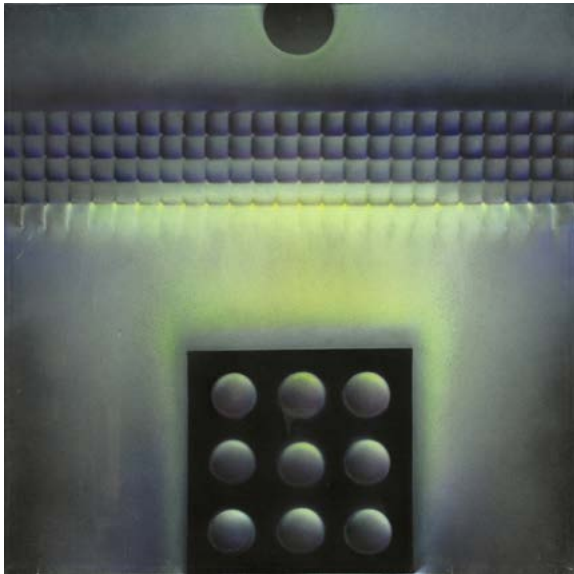
€ 6.000/8.000

305

Ugo Nespolo
(Mosso Santa Maria 1941)

6 PIÙ 3
Acrilici su tavola, cm. 20x20
Firma in alto a sinistra. Sul verso: titolo;
etichette Orler Galleria D'Arte con dati
dell'opera; etichetta dell'autore. Autentica
dell'autore su foto.

€ 1.500/2.000



306



307

308



306

Franco Costalunga

(Venezia 1933)

STRUTTURAZIONE, 2001

Olio su tela, cm. 50x50

Sul verso: firma, titolo e data; timbro Allegrini
Arte Contemporanea, Brescia.

Autentica dell'autore su foto.

€ 1.000/1.500

307

Bernard Aubertin

(Fontenay-aux-Roses 1934-Reutlingen 2015)

DESSIN DE FEU, 1974

Fiammiferi bruciati su cartone, cm. 65x50

Sul verso: etichetta Galleria Centro, Brescia,
con firma dell'autore e data.

Autentica Archivio Opere Bernard Aubertin n.
DFE47- 1000155023

€ 5.500/7.500

308

Riccardo Licata

(Torino 1929-Venezia 2014)

SENZA TITOLO, 1985

Olio su tela, cm. 80x60

Firma in basso a destra; data in basso a
sinistra. Autentica dell'autore su foto con
timbro dell'Archivio Riccardo Licata n. 8-85t.

€ 3.000/5.000

309

Luca Alinari

(Firenze 1943)

TOTÒ, 2006

Tecnica mista su tela riportata su legno,
cm. 59,5x59,5
Autentica dell'autore su foto.

€ 1.400/2.000

309



310

Luca Alinari

(Firenze 1943)

GHIACCIO

Olio su tela, cm. 150x150
Firma in basso a destra.

€ 1.200/1.800

310





311



312

311

Giosetta Fioroni

(Roma 1932)

SENZA TITOLO, 1975

Tecnica mista su carta, cm. 36x49,5

Firma e data in basso a destra; data in baso a sinistra.

€ 2.500/4.500

312

Mario Schifano

(Homs 1934-Roma 1998)

PAESAGGIO ANEMICO, 1973-74

Smalto su tela, cm. 80x100

Firma in basso a destra.

Opera archiviata nell'Archivio Generale dell'Opera di Mario Schifano con il n. 01015080705.

€ 6.000/8.000



313

313

Mario Schifano

(Homs 1934-Roma 1998)

SENZA TITOLO

Tecnica mista su carta riportata su tela, cm. 100x70

Firma in basso al centro. Opera in corso di archiviazione.

€ 2.000/4.000

314

Franco Angeli

(Roma 1935-1988)

SENZA TITOLO, (1972)

Acquerello su carta, cm. 100x70

Firma in basso a destra. Opera in corso di archiviazione presso l'Archivio Franco Angeli, Roma.

€ 1.000/2.000

315

Eliseo Mattiacci

(Cagliari 1940)

SENZA TITOLO, 1978

Serigrafia e matita, cm. 70x50

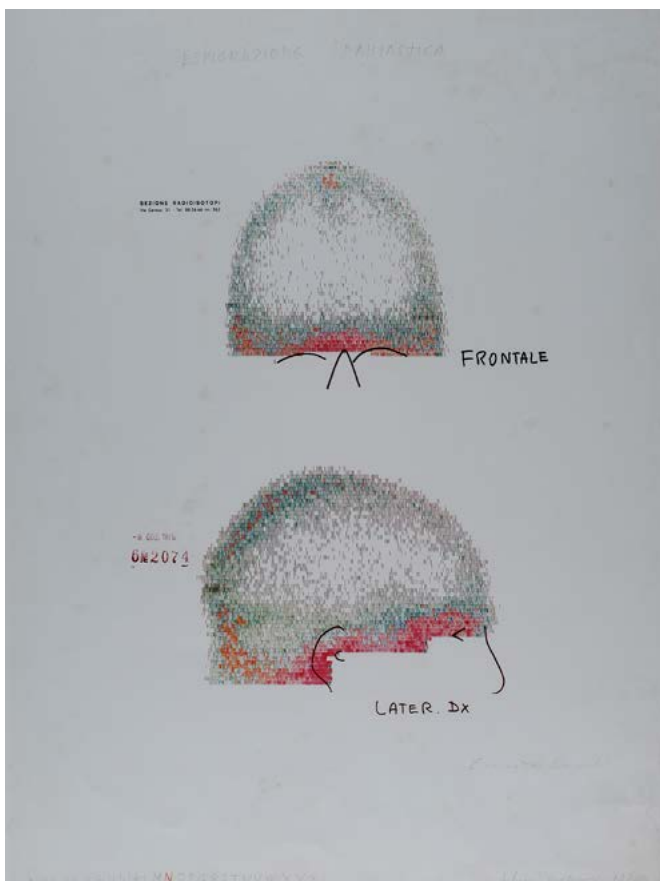
Firma e data in basso a destra.

€ 1.500/2.500



314

315





316

316

Mario Schifano
(Homs 1934-Roma 1998)

MARE

Tecnica mista su carta riportata su tela, cm. 100x70

Firma e titolo in basso al centro.

Opera in corso di archiviazione.

€ 2.000/4.000

317

Gioietta Fioroni

(Roma 1932)

VITA IN CAMPAGNA, 1975

Tecnica mista su carta, cm. 35x50

Firma e data in basso a destra; titolo in alto a sinistra.

€ 2.500/4.500



317

318

Renato Mambor

(Roma 1936-2014)

SENZA TITOLO , (1963)

Olio su tela, cm. 60x60

Sul verso: firma.

Autentica dell'autore
su foto.

€ 4.000/6.000

318



319

Renato Mambor

(Roma 1936-2014)

SENZA TITOLO (UOMINI
TIMBRO), 1963

Inchiostro su carta,
cm. 50x70

Firma in basso a destra.

Autentica dell'autore
su foto.

€ 3.200/4.000

319





320

320

Mario Schifano

(Homs 1934-Roma 1998)

SENZA TITOLO

Tecnica mista su carta riportata su tela,
cm. 100x70

Firma in basso al centro. Opera in corso di
archiviazione.

€ 2.000/4.000



321

321

Antonio Corpora

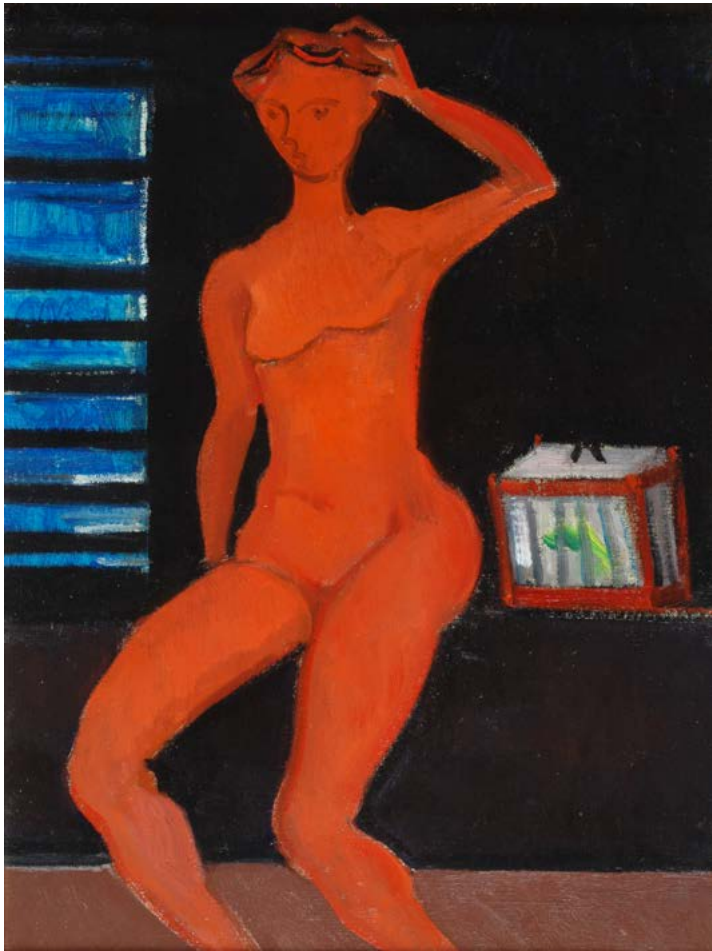
(Tunisi 1909-Roma 2004)

SENZA TITOLO, 1980

Acquerello su carta, cm. 21x15,5

Firma e data in basso a destra; dedica in
basso a sinistra.

€ 500/700



322



324

322

Beppe Guzzi

(Genova 1902-Roma 1982)

SENZA TITOLO

Olio su tela, cm. 40x30

Firma e data in alto a destra.

Sul verso: firma e data.

€ 500/700

323

Luigi Montanarini

(Firenze 1906-Roma 1998)

SENZA TITOLO

Tecnica mista su carta riportata su tela,

cm. 80x90

Firma in basso a destra.

€ 800/1.200

324

Bruno Ceccobelli

(Montecastello Vibio 1952)

SUSANNA E I VECCHIONI

Tecnica mista su carta, cm. 60x38,5

Sul verso: firma e titolo.

€ 600/800

323





326

325

Turi Simeti

(Alcamo 1929)

3 OVALI BIANCHI, 2000

Calcografia, cm. 35x25

Firma in basso a destra. Autentica
Archivio Turi Simeti n. 003567.

€ 800/1.200

326

Bruno Ceccobelli

(Montecastello Vibio 1952)

SENZA TITOLO, 1988

Tecnica mista su tela, cm. 21,5x 27,5

Sul verso: sigla.

€ 700/900

327

Bruno Ceccobelli

(Montecastello Vibio 1952)

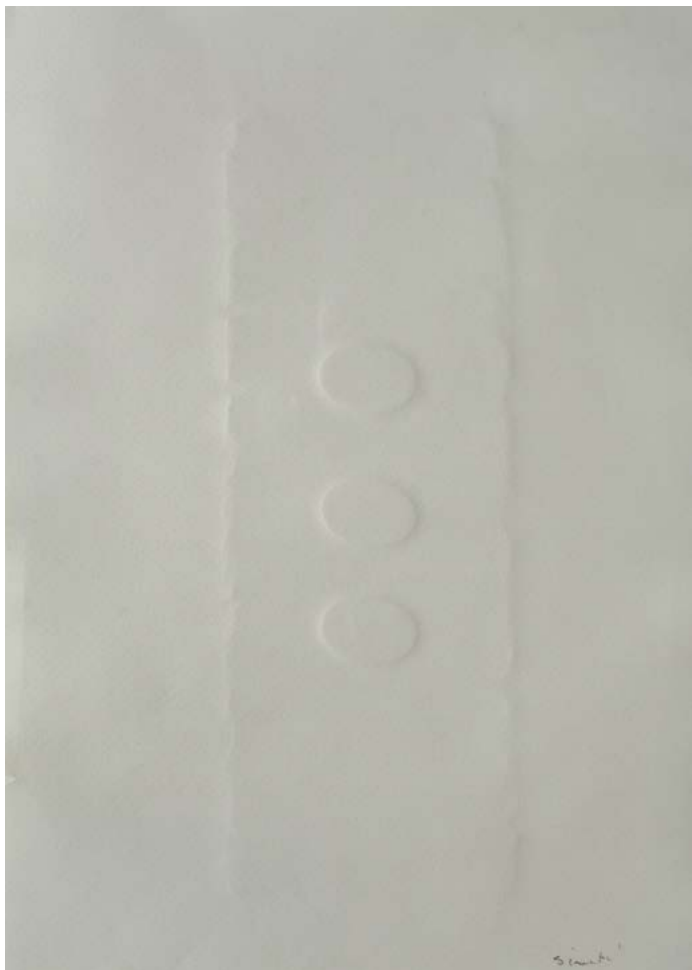
CUSTO T'ODE, 1988

Tecnica mista su carta, cm. 60x38,5

Sul verso: firma, data e titolo.

€ 600/800

325



327



328

Bruno Ceccobelli

(Montecastello Vibio 1952)

CAMMINATE GUARDANDO IL SOLE?

Tecnica mista su tavola, cm. 117x88

Sul verso: sigla e titolo.

€ 3.500/5.500

328



329

Bruno Ceccobelli

(Montecastello Vibio 1952)

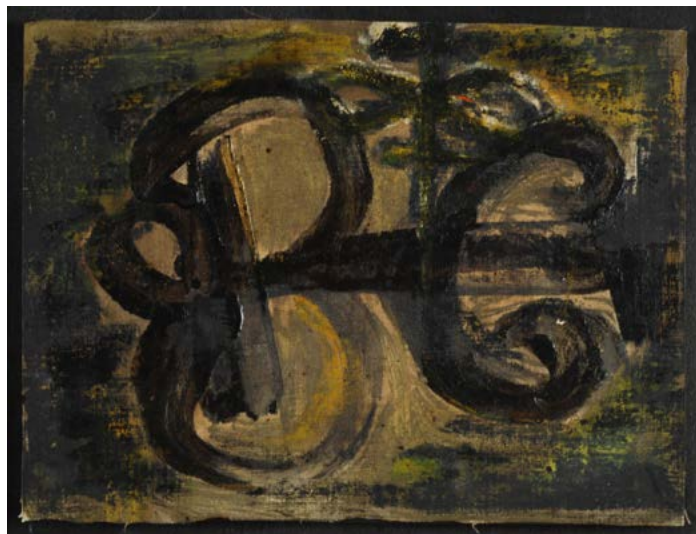
SENZA TITOLO, 1988

Tecnica mista su tela, cm. 20,5x27

Sul verso: sigla.

€ 700/900

329



330

Sante Monachesi

(Macerata 1906-Roma 1991)

SENZA TITOLO, 1955

Olio su tela, cm. 30x40

Firma in basso a destra.

Sul verso: firma, data, titolo e timbro Galleria La Barcaccia, Roma.

€ 1.000/2.000

330





331

331

Sante Monachesi
(Macerata 1906-Roma 1991)

LOCOMOZIONE

Tecnica mista su tela, cm. 50x60
Sul verso: iscrizione "Locomozione/
Monachesi".

€ 2.500/4.500



332

332

Sante Monachesi
(Macerata 1906-Roma 1991)

SENZA TITOLO

Bassorilievo in alluminio,
cm. 33x25,5
Firma in basso a destra.

€ 5.000/7.000

333

Sante Monachesi
(Macerata 1906-Roma 1991)

SENZA TITOLO

Tecnica mista su tela, cm. 50x70
Firma in basso a destra.
Sul verso: timbro Galleria la
Barcaccia, Roma.

€ 2.000/4.000

334

Sante Monachesi
(Macerata 1906-Roma 1991)

ISTANTANEITÀ, 1959

Olio su tela, cm. 30x40
Sul verso: firma, data, titolo e
dedica.

€ 1.500/2.500

333



334



335

Marco Vergari

(Roma 1958)

SENZA TITOLO, 2012

Acrilico su tela, cm. 100x100

Firma e data sul verso.

€ 600/700

336

Gianni Dessi

(Roma 1955)

SENZA TITOLO, 1989

Tecnica mista su carta, cm. 60x40

Sul verso: etichetta Deweer Art Gallery,
Otegem. Autentica dell'autore su foto.

€ 1.600/1.800

337

Gianni Dessi

(Roma 1955)

SENZA TITOLO, 1989

Tecnica mista su tela, diam. cm. 40

Sul verso: etichetta Deweer Art Gallery,
Otegem Belgium.

Autentica dell'autore su foto.

€ 1.600/1.800

335



336



337





339

339

Gianni Asdrubali

(Toscana 1955)

AZANTA, 2003

Acrilico su tela,

cm. 105x85

Sul verso: firma,

titolo, data e n. rep.

MC2002031; timbro

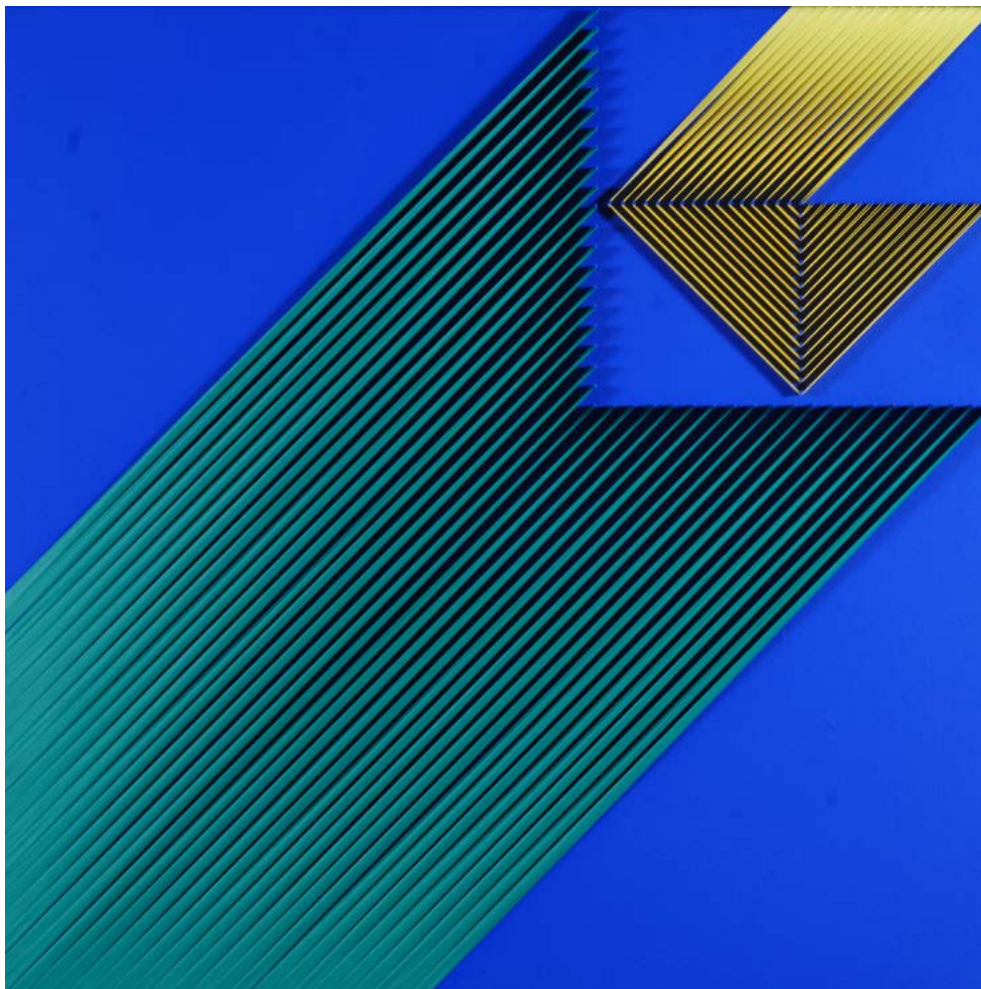
ed etichetta Galleria

d'Arte Marchetti, Roma.

Autentica dell'autore su

foto.

€ 2.000/3.000



340

340

Alberto Biasi

(Padova 1937)

POLITIPO, 1975

Pvc su tavola, cm. 50x50

Sul verso: firma,

data e titolo.

Autentica Archivio Alberto

Biasi n. POL 336

€ 12.000/16.000



341

Alberto Biasi

(Padova 1937)

CORSA AD OSTACOLI, 2007

Rilievi e acrilico su tela e legno, cm. 180x209x4,5

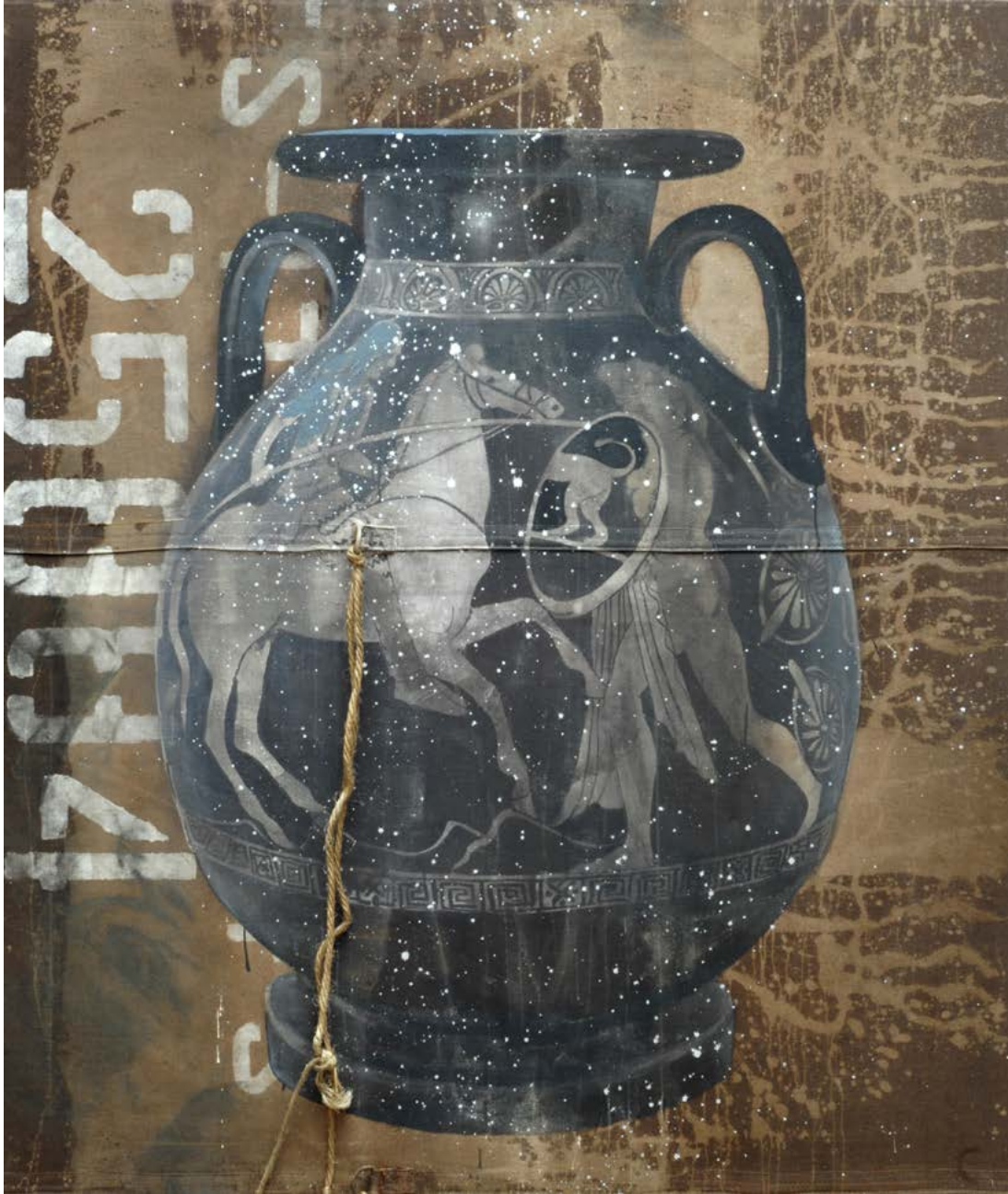
Sul verso: firma, data e titolo; timbri dell'autore con numero di repertorio. Autentica su fotografia dell'Archivio Alberto Biasi con Reg. n. AS 237.

Esposizioni: 2014, Alberto Biasi a San Vitale. La luce e gli ambienti della storia, 29 marzo - 14 settembre, Museo Nazionale di Ravenna e Mausoleo di Teodorico, Ravenna; 2011, LIV Biennale Internazionale d'Arte, Padiglione Italia, Venezia; 2010, Biasi -Tornquist Arte Scienza Progetto Colore, 3 novembre-31 gennaio, Museo Civico di Santa Caterina, Treviso; 2009, Alberto Biasi. Kaleidoscope: dalle trame agli assemblaggi, 30 giugno-30 settembre, Museo di Palazzo Reale, Genova. Bibliografia: 2014, Alberto Biasi a San Vitale. La luce e gli ambienti della storia, a cura di G. Granzotto e A. Ranaldi, Il Cigno GG Edizioni, Roma, Tav. 41; 2010, Biasi -Tornquist Arte Scienza Progetto Colore. A cura di E. Dezuanni, G. Granzotto, E. Pouchard, Edizioni GMV Libri, Treviso, p. 69; 2009, Alberto Biasi. Kaleidoscope: dalle trame agli assemblaggi, a cura di G. Granzotto, Il Cigno GG Edizioni Roma, ripr. n.40. Autentica dell'autore su foto.

€ 30.000/40.000



342



343

342

Gianni Piacentino

(Coazze 1945)

S.6 B-RACE- RECTANGLE (1 B), 2003-2004

Acrilico alluminio resina, cm. 20x150x3; es. 5/8

Sul verso: firma e tiratura. Autentica dell'autore.

€ 10.000/15.000

343

Luca Pignatelli

(Milano 1962)

SCHERMI, 2007

Colori acrilici, polvere di alluminio e corda su telone ferroviario, cm. 171x146

Autentica dell'autore su foto. Bibliografia: 2007, A. B. OLIVA a cura di, "Luca Pignatelli", Museo Archeologico Nazionale Napoli, Ed. Electa, pag. 139. Esposizioni: 2007, Teatro India Roma e Museo Archeologico Nazionale Napoli.

€ 15.000/20.000

344

Giuseppe Santomaso
(Venezia 1907-1990)

SENZA TITOLO, 1962
Tecnica mista su carta,
cm. 33x43
Firma e data in basso a
sinistra.

€ 7.500/10.000

344



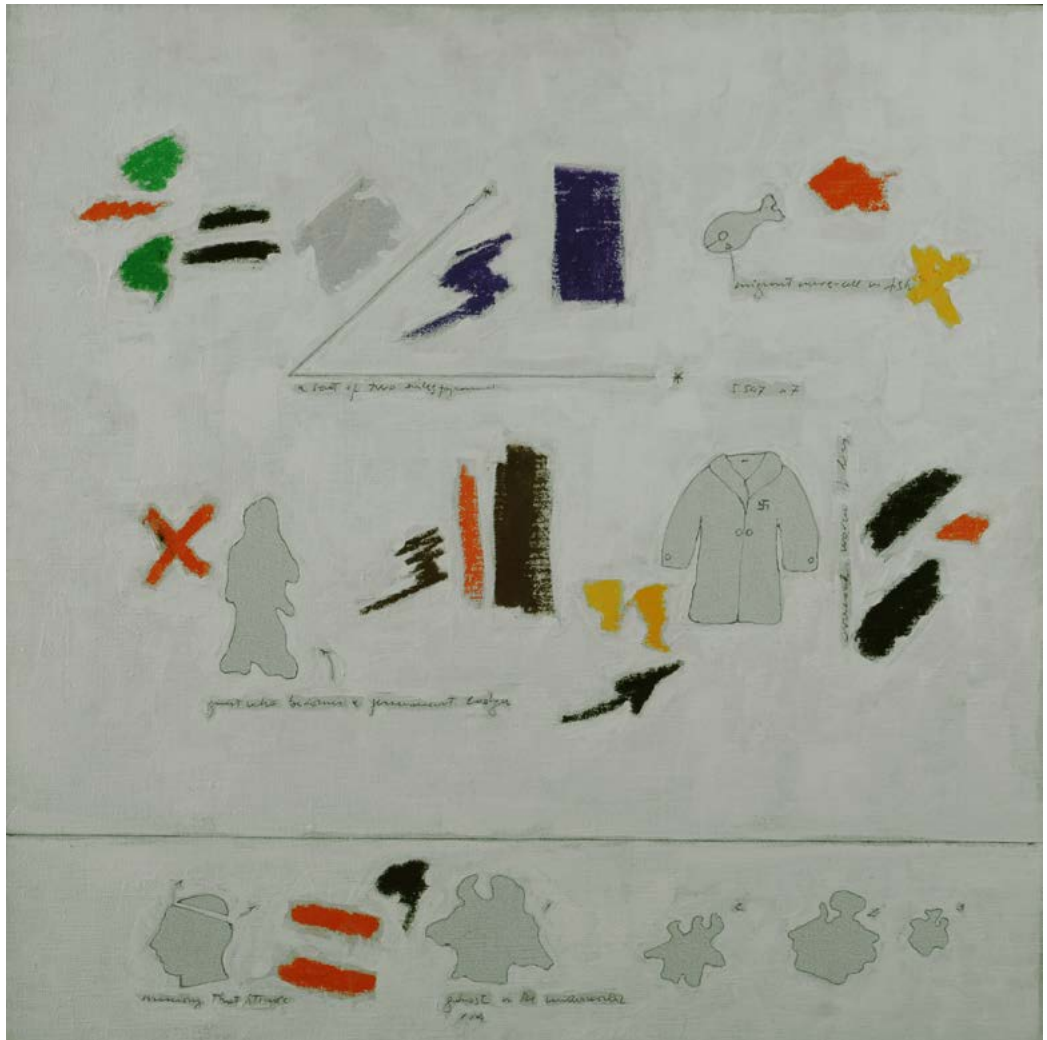
345

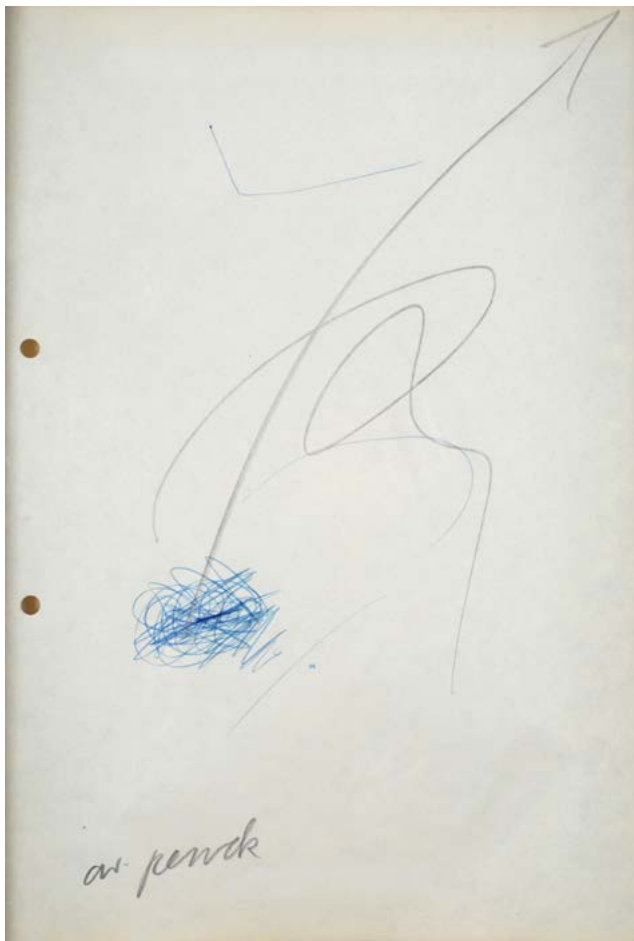
Gianfranco Baruchello
(Livorno 1924)

ANALOGY 2, 1986
Olio su tela, cm. 50x50
Firma, data e titolo sul
verso.
Autentica dell'autore su
foto.

€ 7.000/9.000

345





346

346

A. R. Penck

(Dresda 1939)

SKIZZE , 1976

Tecnica mista su carta, cm. 29x21

Firma in basso a sinistra.

Certificato di autenticità Soura Art,
Bad Honnef.

€ 1.000/2.000

347

Gianni Asdrubali

(Toscana 1955)

AZANTA, 2002

Acrilico su tela, cm. 122x104

Sul verso: firma, data e titolo.

€ 4.000/6.000

348

Gianni Dessi

(Roma 1955)

SENZA TITOLO, 1987

Olio su carta, cm.32x22,5

Autentica dell'autore su foto.

€ 1.600/1.800

347



348





349

349

Pino Pinelli

(Catania 1938)

PITTURA VR, 1993

Tecnica mista, cm. 30x44

Sul verso: firma, titolo e data.

Autentica dell'Archivio Pino Pinelli, Milano, n. arch Pittura VR_1993_2_i247.

€ 3.000/5.000

350

Lucio Del Pezzo e Vanni Viviani

EFFETTIVI FRAMMENTI AFFETTIVI,
1973

Acrilici e collage su tela, cm.

30x30

Firmato in basso al centro: "Del Pezzo". Sul verso: titolo e firma "Viviani"; timbro Vanni Viviani, Milano; timbro Musée D'Ixelles, Bruxelles; sul supporto: "Viviani/ una base di operazione per Lucio Del Pezzo". Dichiarazione di autentica di Vincenzo Bruno n. arch. 74206. Bibliografia: 1975, Monumentalmente vostro, Vanni Viviani, Prearo Editore, Milan Art Center, Milano, p. 37.

€ 1.500/2.500

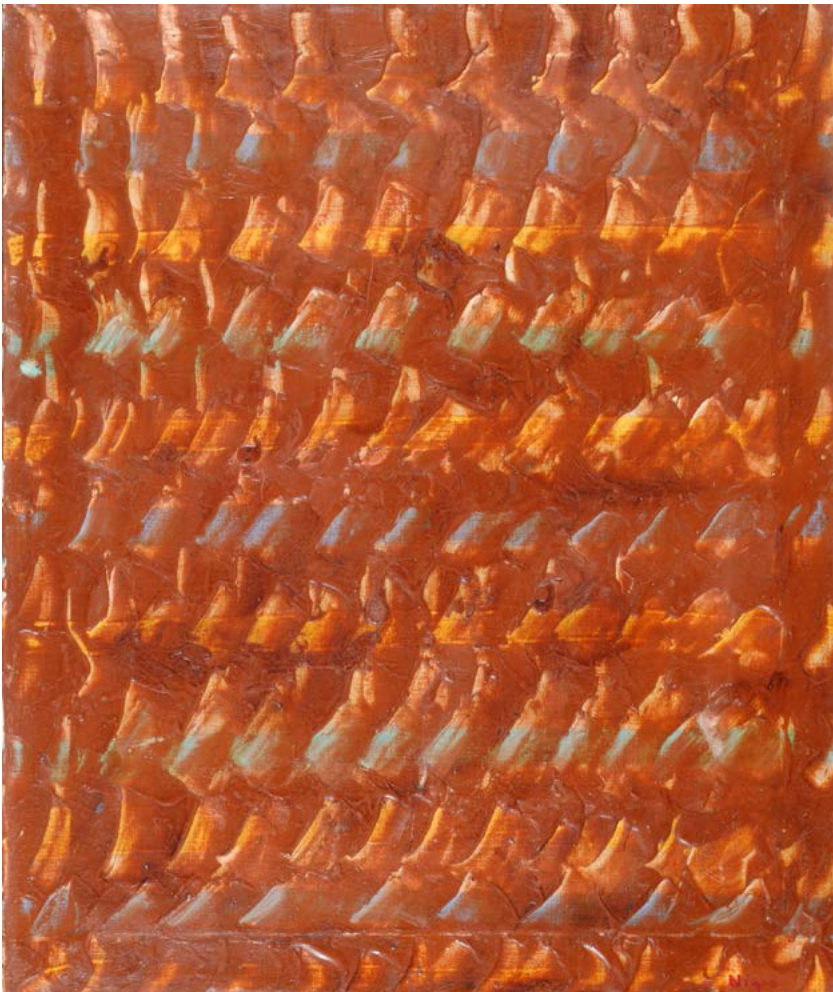
350



351



352



351

Toti Scialoja

(Roma 1914-1998)

SENZA TITOLO, 1983

Tecnica mista su compensato, cm.
50,5x70,5

Firma e data in basso al centro. Opera
registrata presso la Fondazione Toti Scialoja.

€ 3.500/4.500

352

Mario Nigro

(Pistoia 1917-Milano 1992)

SENZA TITOLO

Tecnica mista su tela, cm. 60x50

Firma in basso a destra. Opera in fase di
archiviazione.

€ 9.000/12.000

353

Piero Dorazio

(Roma 1927-Todi 2005)

DI LUGLIO II, 1983

Olio su tela, cm. 75x60

Sul verso: firma, data, titolo e num.

Archivio 001PD684FMB.

€ 15.000/20.000

353



354

Roberto Crippa

(Milano 1921-Bresso 1972)

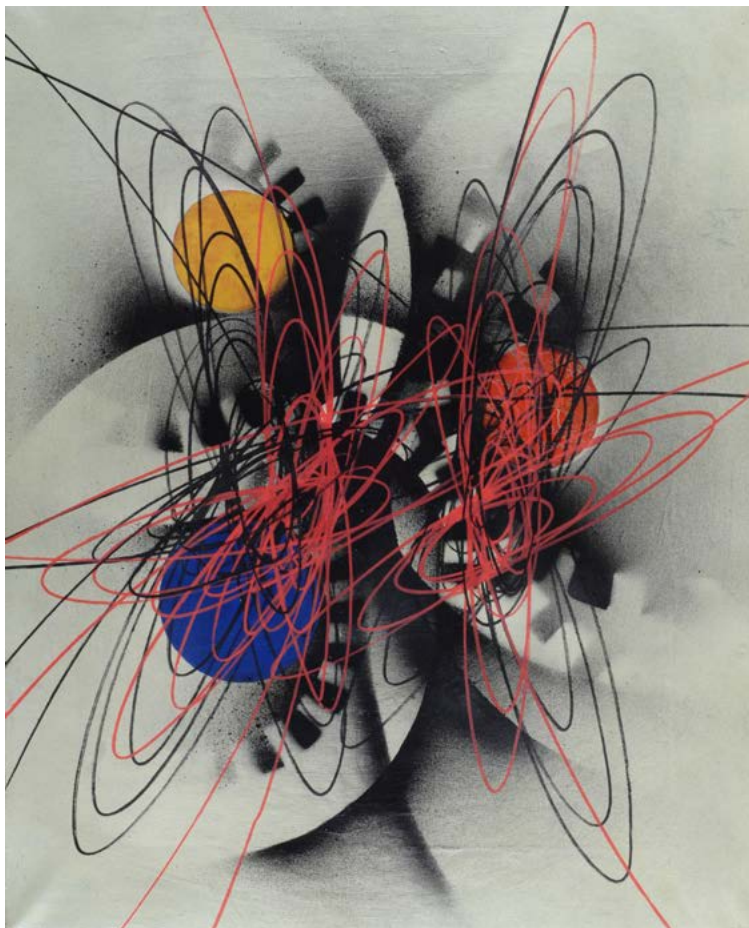
SPIRALI, 1951

Olio su tela, cm. 50x40

Sul verso: firma e data. Autentica di Roberto Crippa Jr. su foto; Autentica su foto Catalogo Generale di Roberto Crippa n. 796.

€ 4.500/5.500

354





355

Giulio Turcato

(Mantova 1912-Roma 1995)

CANGIANTE GIALLO

Tecnica mista su tela, cm. 120x120

Firma in basso a destra. Autentica dell'autore su foto n. rep.E.150621381110.

€ 20.000/30.000

356

**Michelangelo
Pistoletto**

(Biella 1933)

LOVE DIFFERENTS

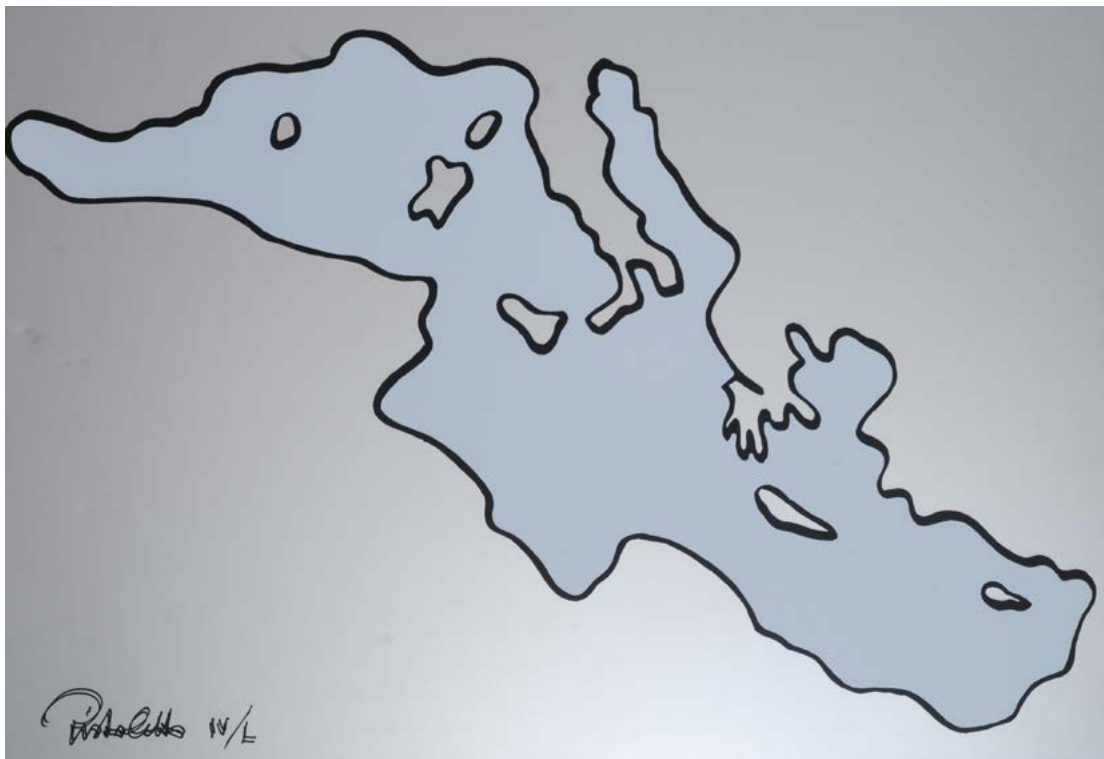
Serigrafia su
plexiglass, cm.

25x35; IV/L

Firma e tiratura in
basso a sinistra.

€ 2.000/3.000

356



357

Grazia Varisco

(Milano 1937)

PROGETTO-NAV.

'70-'71-

"CROMOVARIABILE+
QUADRIANDA 151",
1970-71

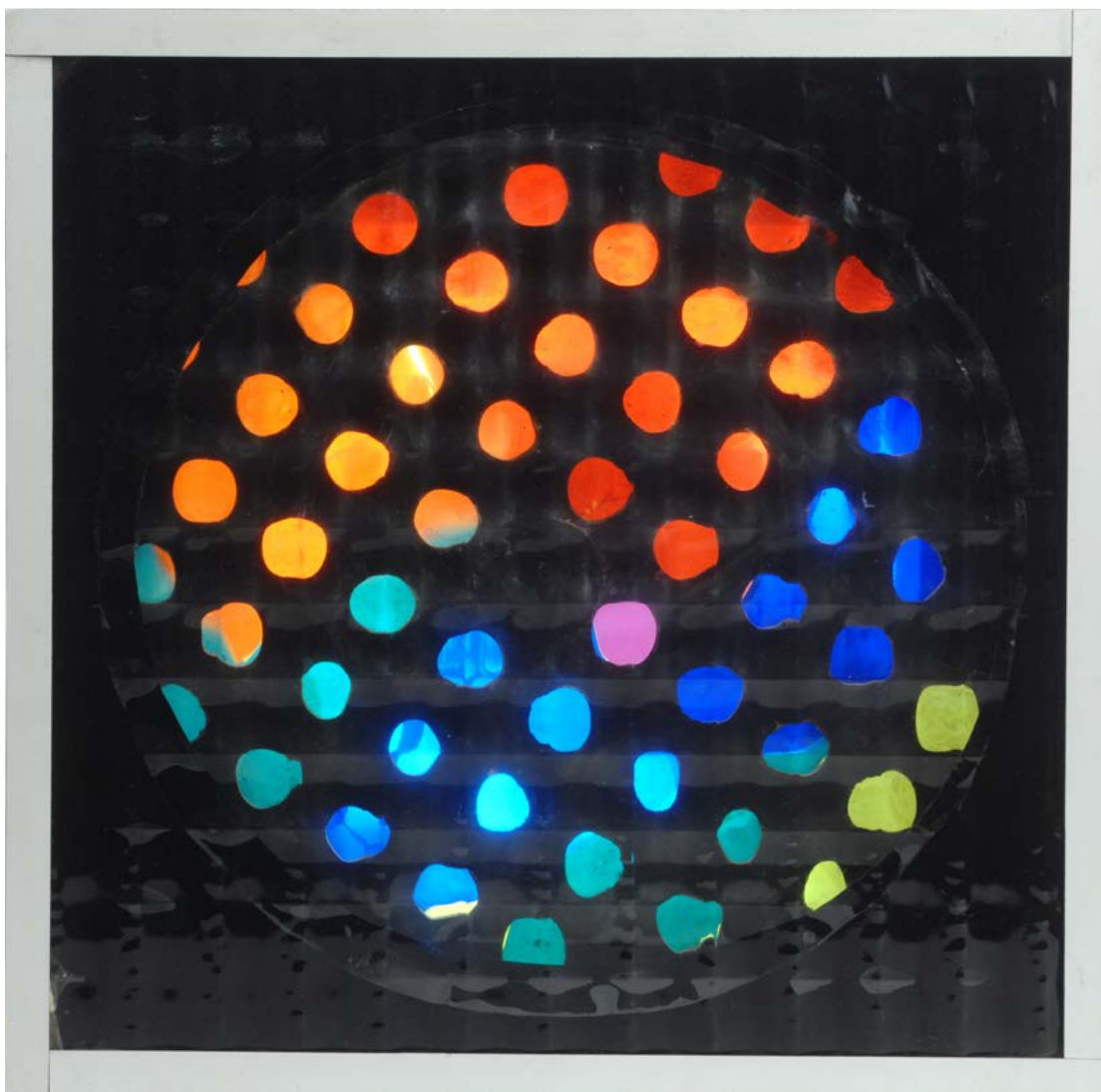
Assemblaggio, box,
vetro quadrianda,
motore elettrico,
neon e disco forato
colorato, cm.

36x36x10,5

Sul verso: firma, data
e titolo. Autentica
dell'autore su foto.

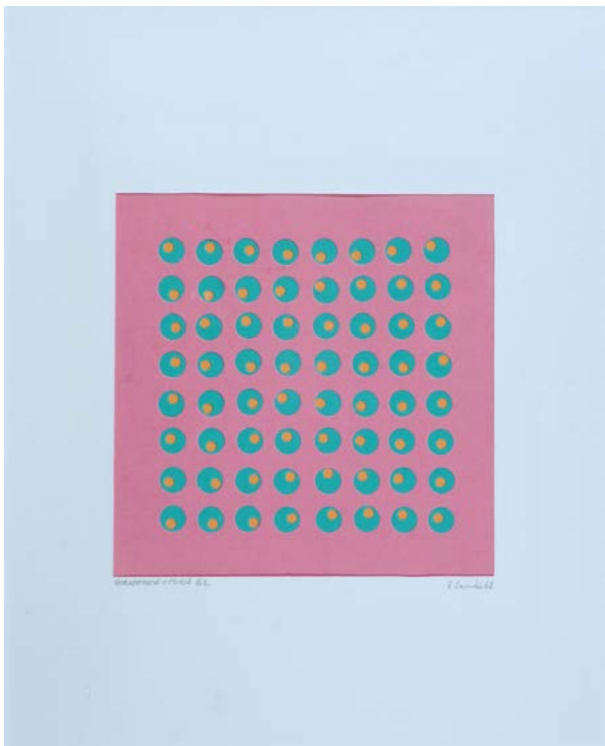
€ 17.000/20.000

357





359



358

Paolo Scirpa

(Siracusa 1932)

SENZA TITOLO, 2008

Assemblaggio, box in legno, vetro e neon, cm. 44x30x16,5
Firma e data alla base. Autentica dell'autore su foto.

€ 10.000/15.000

359

Edoardo Landi

(Padova 1937)

STRUTTURA VISIVA, 1962

Tecnica mista su cartone, cm. 24x24

Firma e data in basso a destra, titolo in basso a sinistra.
Sul verso: firma, data e titolo. Autentica dell'autore su foto.

€ 2.000/3.000

360

Mauro Staccioli

(Perugia 1937-Milano 2018)

SENZA TITOLO, 2006

Acciaio, Corten e Cemento rosso, cm. diam. 60

Autentica dell'autore su foto con etichetta Galleria Fumagalli, Bergamo.

€ 13.000/20.000

361

Beverly Pepper

(Brooklyn, New Jersey 1922)

TODI COLUMN, anni '70-'80

Scultura in ferro, cm. 76,5; es. 8/50

Firmata e numerata: "Beverly Pepper per Soc. Todi 8/50". Entro scatola originale in legno.

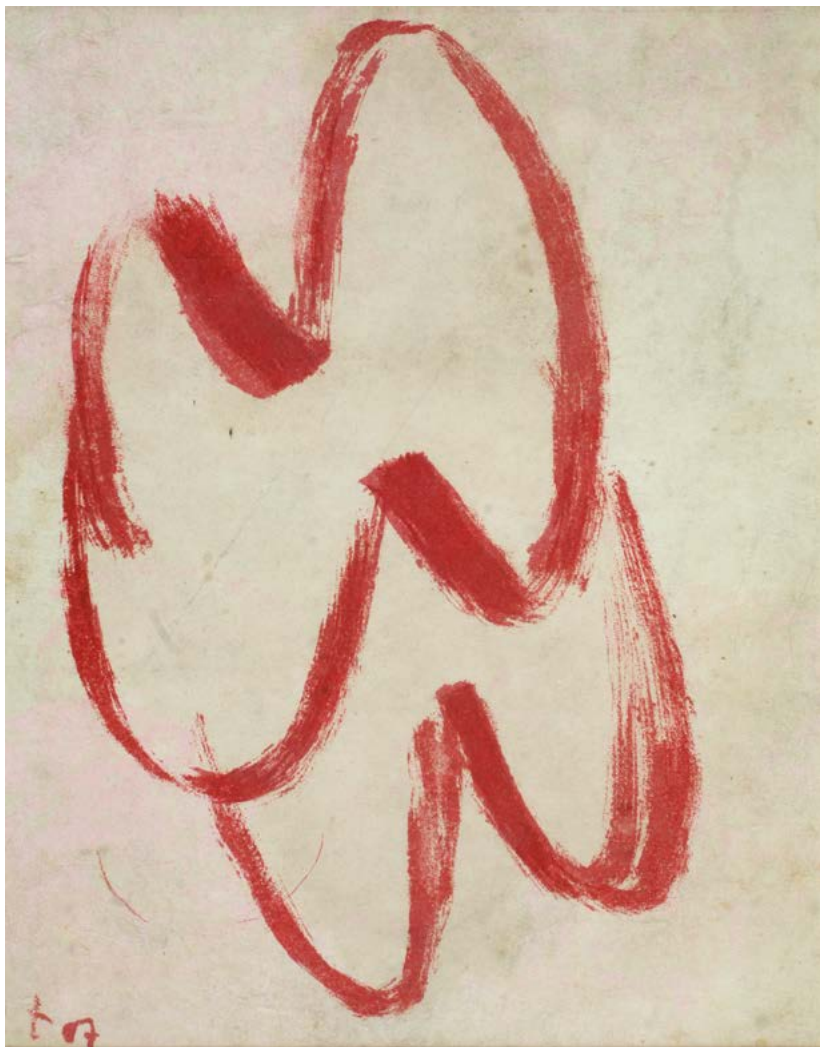
€ 4.000/6.000

361



360





362

362

Jean Fautrier

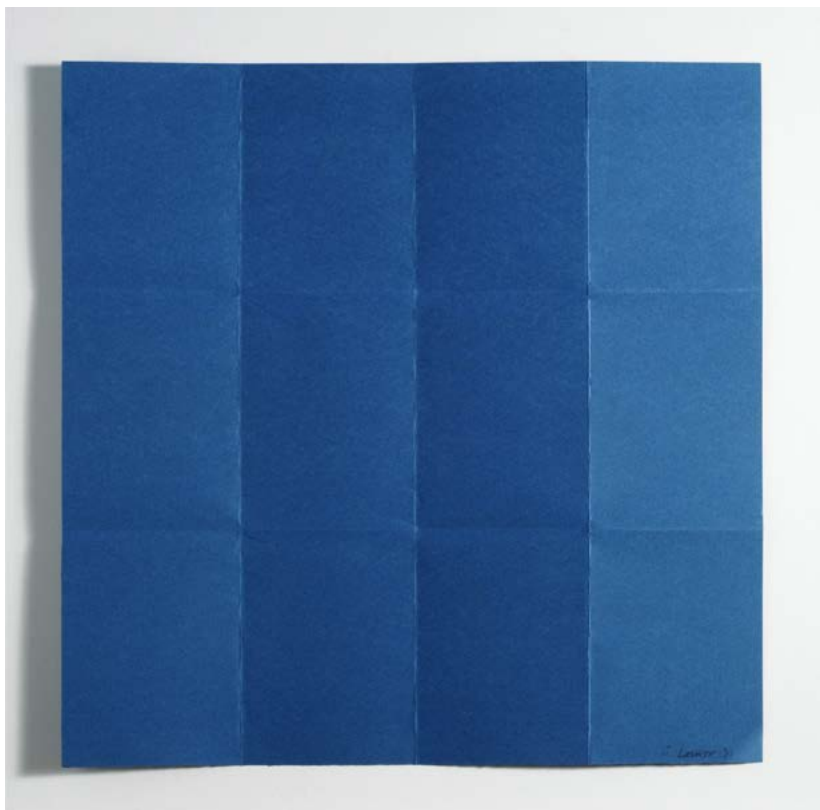
(Parigi 1898-Chatenay - Malabry 1964)

SENZA TITOLO

Tecnica mista su carta, cm. 19x15

Sigla in basso a sinistra.

€ 2.000/4.000



363

363

Sol Lewitt

(Connecticut 1928-2007)

SENZA TITOLO (FOLDED PAPER), 1971

Carta piegata, cm. 45x45

Firma e data in basso a destra.

Provenienza: Konrad Fischer, Dusseldorf;
Enrico Pedrini, Genova; Maurizio Guerrini,
Stradella. Autentica dell'autore su foto con
timbro e firma Archivio Francesco Gonz,
Verona.

€ 8.000/10.000

364

Jeff Koons

(York 1955)

RABBIT

Offset litografia a colori, cm. 35x21; C/20/62

Firma e numerazione in basso a destra.

€ 2.000/3.000

365

Mario Schifano

(Homs 1934-Roma 1998)

PAESAGGIO ANEMICO

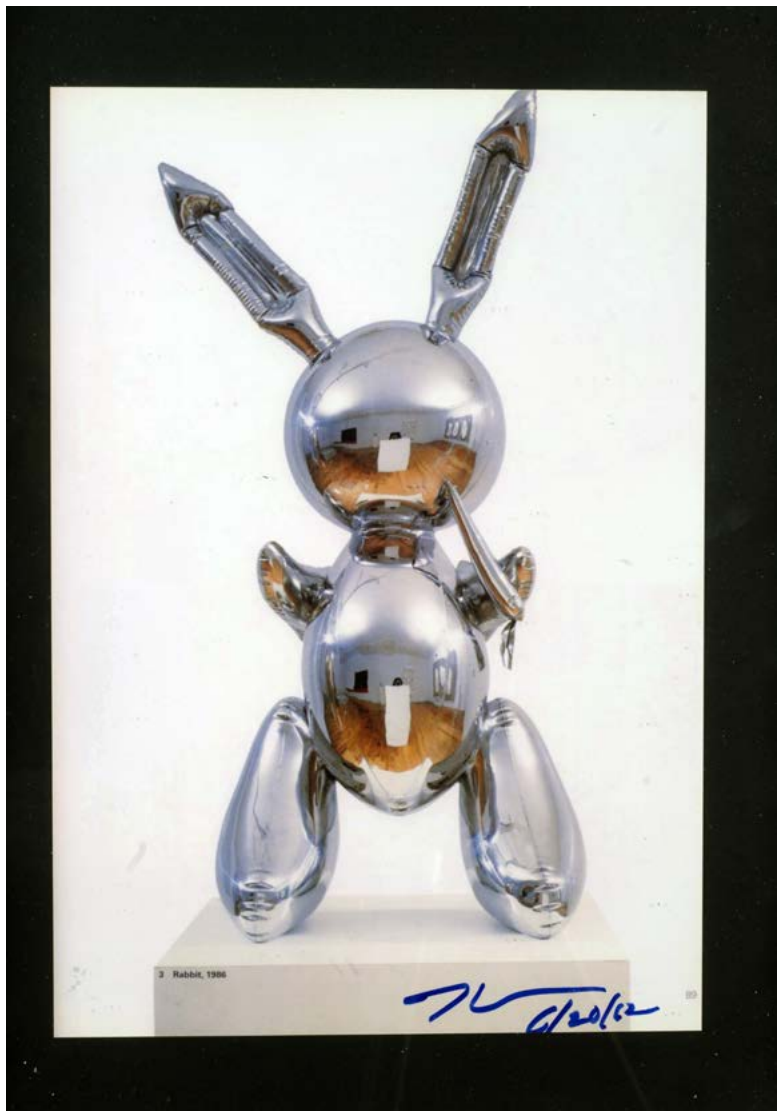
Acrilico su tela, cm. 38,5x67,5

Firma in basso a sinistra.

Sul verso: timbro Galleria La Barcaccia, Roma.

€ 3.000/5.000

364



365





366

Mario Schifano

(Homs 1934-Roma 1998)

SENZA TITOLO, 1979-80

Smalti su tela, cm. 96x130

Firma in basso a destra. Sul verso: etichetta Fondazione Mario Schifano. Autentica su foto Fondazione Mario Schifano, n. 79-80/703. Bibliografia: 2007, Studio metodologico riguardante la catalogazione informatica dei dati relativi alle opere di Mario Schifano presenti presso la Fondazione M. S. Multistudio. Vol. A) Opere su tela 1956 - 1982, Università degli Studi di Genova, tav. 79-80/703.

€ 10.000/12.000

367

Lucio Fontana

(Rosario di Santa Fè 1899-Comabbio 1968)

STUDI DI FIGURE, 1940-42

China su carta, cm. 30,5x20,5

Firma e data (apocrife) in basso al centro.

Opera archiviata presso la Fondazione Lucio Fontana.

€ 4.000/6.000

367



368

Giuseppe Santomaso

(Venezia 1907-1990)

SENZA TITOLO, 1960

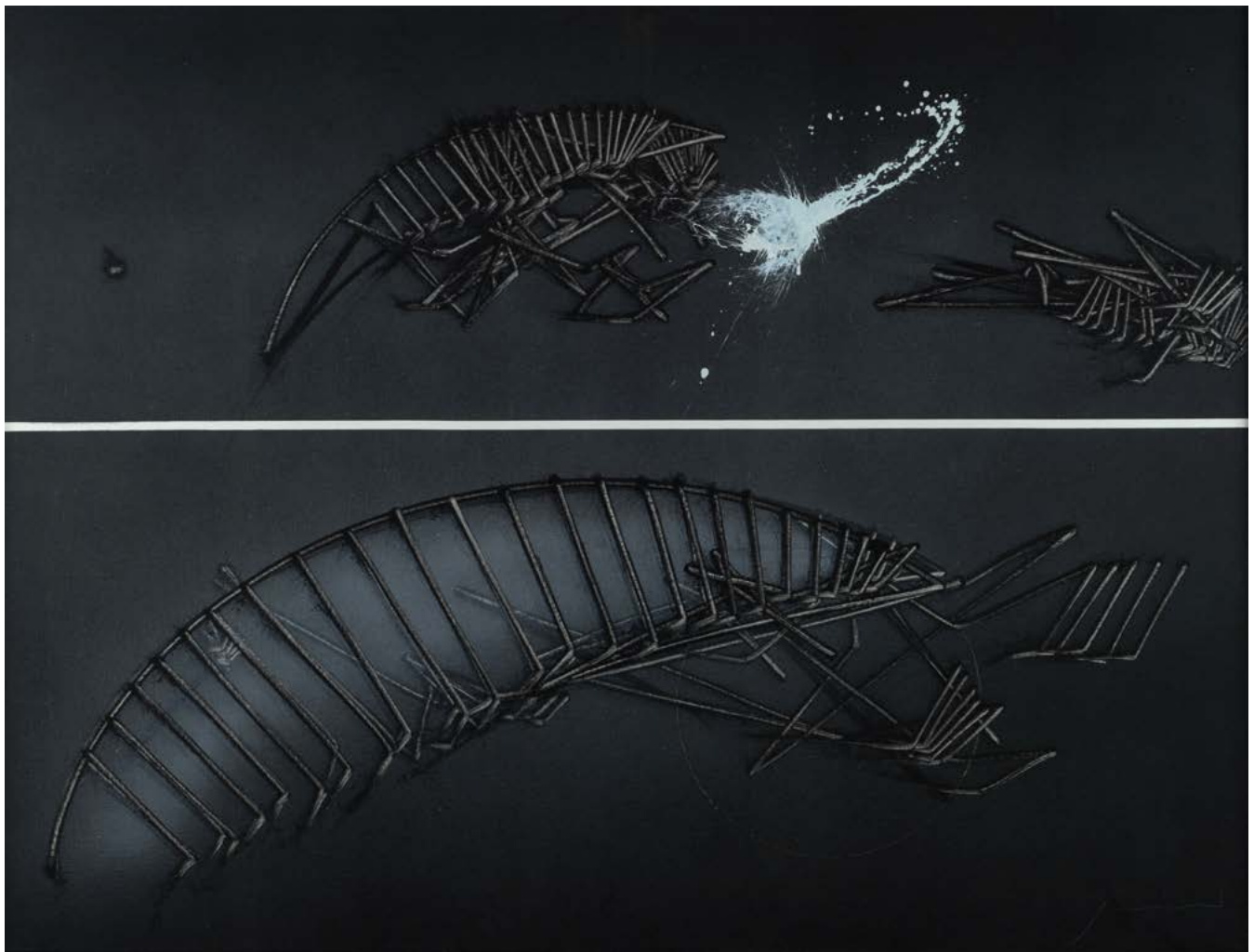
Tecnica mista su carta, cm. 33,6x43

Certificato di autenticità Galleria Blu Archivio Giuseppe Santomaso, Milano, n. arch. SCT/2070.

€ 7.500/10.000

368





369

Emilio Scanavino

(Genova 1922-Milano 1986)

STORIA IN DUE TEMPI, 1982

Olio su tela, cm. 96x128

Firma in basso a destra. Sul verso: firma e titolo. Provenienza: Lecco, Galleria Giuli; Asiago, Galleria Excelsior. Esposizioni: 1987, Scanavino, Ottobre, Galleria XX Settembre, Genova (catalogo della mostra); 1988, Omaggio a Scanavino, 30 agosto - 4 settembre, Galleria Excelsior, Asiago. Bibliografia: 2000, Scanavino, Catalogo Generale volume secondo, Giorgia Graglia Scanavino e Carlo Pirovano, Electa, p. 830

€ 30.000/40.000

370

Mario Schifano

(Homs 1934-Roma 1998)

SENZA TITOLO, 1977

Smalto su tela, cm. 113x54

Firma in basso al centro.

Autentica Fondazione Mario Schifano, Roma, n. arch. 77/29.

€ 8.000/10.000

370



371

Carla Accardi

(Trapani 1924-2014)

BIANCO ROSSO E NERO, 1997

Vinilico su tela, cm. 50x70

Firma e data in basso a destra.

Sul verso: firma, data e titolo. Autentica dell'Autore su foto n. 95/97.

€ 20.000/25.000

371





372

Sebastian Matta

(Santiago del Cile 1911-Civitavecchia 2002)

Y LA PATERNIDAD DEBE SABER OLER SIN PODRIDEZ, 1973

Olio su tela, cm. 76,8x65

Sigla in basso a sinistra; data e titolo sul verso sulla tela: 1973 /[...] Y la paternidad debe saber oler sin podridéz. Certificato con foto Archives de l'oeuvre de Matta in data 07.09.1990, con n. 73/60 (con misure cm. 71x65). Provenienza: Collezione Bugno, Venezia; Galleria Dante, Padova; Collezione Paladini, Firenze; Collezione privata. Esposizioni: 1991, Artefiera, Bologna, cat. pp. 226, 227, illustrato a colori; 1991, Sebastian Matta, Forte dei Marmi, Galleria Poleschi, giugno - luglio, cat. p. n.n., illustrato a colori.

€ 35.000/45.000



373

Alighiero Boetti

(Torino 1940-Roma 1994)

INASPETTAMENTE, (1987)

Ricamo su tessuto, cm. 17x17

Firme sul verso. Certificato su fotografia Archivio Alighiero Boetti, n. 8798. Provenienza: Galleria d'Arte Parametro, Roma.

€ 25.000/35.000



374

Alighiero Boetti

(Torino 1940-Roma 1994)

FACCINE COLORATE, 1978

Tecnica mista su carta intelata su stampa in offset, cm. 86x68

Firma in basso a destra. Sul verso: etichetta Galleria Spazia, Bologna. Autentica su foto Archivio Alighiero Boetti, n. 2546.

€ 25.000/30.000



375

Zoran Music

(Gorizia 1909-2005)

PAESAGGIO SASSOSO, 1977

Olio su tela, cm. 54x64,6

Firma e data in basso a sinistra: "Music 77"; firma, titolo e data al verso sulla tela: "Music /Paesaggio /sassoso /1977". Certificato su foto Galleria d'Arte Contini in data 29.1.92.

€ 15.000/18.000



376

Zoran Music

(Gorizia 1909-2005)

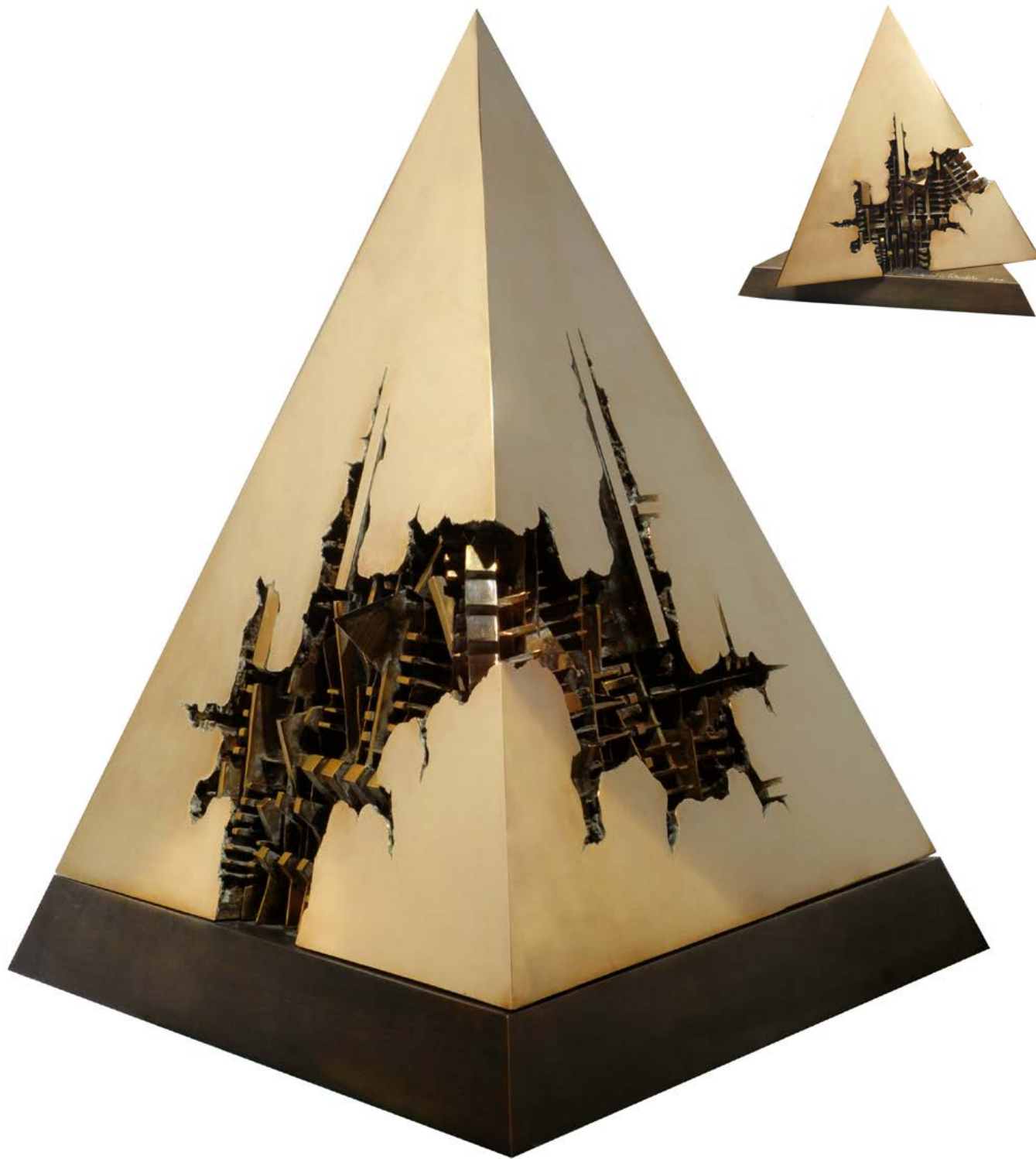
PAYSAGE ROCHEUX, 1977

Acrilico su tela, cm. 65x92

Firma e data in basso a sinistra. Sul verso: firma, titolo e data.

Autentica Galleria d'Arte Contini su foto, n. arch. 77/016-0

€ 35.000/40.000



377

Arnaldo Pomodoro

(Morciano 1926)

PIRAMIDE, 1987

Bronzo, cm. 70, sez. cm. 65x65x65; es. p.a.

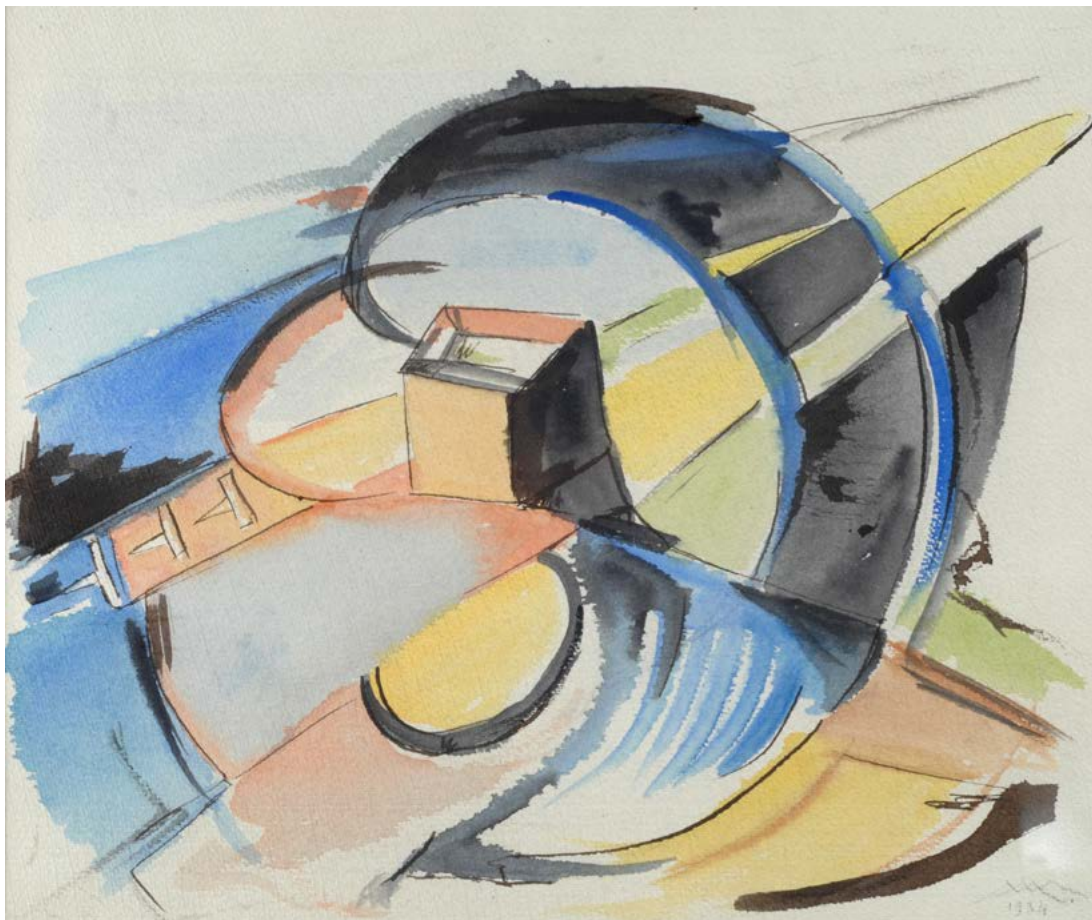
Firmato e numerato alla base.

La scultura è tirata in 6 esemplari + 2 prove d'artista. L'opera è registrata presso l'Archivio Fondazione Arnaldo Pomodoro con il n. AP 576.

Esposizioni: 1988, Arnaldo Pomodoro, novembre, Galerie Semiha Huber, Zurigo.

Bibliografia: 2007, Arnaldo Pomodoro, Catalogo ragionato della scultura, a cura di F. Gualdoni, Skira editore, Milano, ill. p. 669 (cat. 811); 2015, Christie's 1505, Catalogo d'asta, Milan Modern and Contemporary, Milano 28-29 aprile. n. 80, ill. 173; 2017, R. Pieracini, F. Facchini, Giò e Arnaldo Pomodoro, in Franco Bucci, Massimo Dolcini, Gianni Sassi, Artigianato e cultura del progetto nella Pesaro degli anni '60-'90, Aiap edizioni, Milano, ill. p. 100.

€ 60.000/80.000



378
Marisa Mori
 (Firenze 1900-1985)
 COMPOSIZIONE, 1934
 Tecnica mista su
 carta, cm. 30x34
 Firma e data in basso
 a destra. Sul verso:
 Collezione Romano
 Lorenzin, Milano.

€ 1.000/2.000

378



379
Giulio D'Anna
 (Villarosa 1908-Messina 1978)
 PAESAGGIO
 SIMULTANEO+AEREI
 CAPRONI, 1927-28
 Tempera su carta,
 cm. 40x56,5
 Firma in basso a
 sinistra. Sul verso sul
 cartone di chiusura:
 etichetta e timbro
 Arte Centro, Milano.
 Autentica su foto
 Archivio Storico
 Futuristi Siciliani,
 Palermo.

€ 8.000/12.000

379

380

Giulio D'Anna

(Villarosa 1908-Messina 1978)

MEZZI DI LOCOMOZIONE CAVALLO -

CARROZZA - AEREO, 1929

Tempera e collage su cartone, cm. 63,2x47

Firma in basso a destra. Sul verso sul cartone di chiusura: etichetta e timbro Arte Centro, Milano. Autentica su foto Archivio Storico Futuristi Siciliani.

€ 10.000/15.000

381

Leandra Angelucci

(Foligno 1890-Foligno 1981)

ASCESA ASTRALE (D'ANNUNZIO), 1936

Olio su tela, cm. 60,5x80,5

Firma in basso a destra. Sul verso: firma, titolo e data; etichetta e timbro Arte Centro, Milano; etichetta Mostra Antologica, Comune di Foligno, 22 ottobre - 12 Novembre 1983; etichetta Arte Centro, Milano, Biennale di Venezia, Biennale di Terni; etichetta Galleria Editalia, Roma. Bibliografia: 1983, Leandra Angelucci Cominazzini futurista onirica, Enrico Crispolti, Massimo Duranti, Editrice Sigla Tre, Perugia, n. 18

€ 13.000/20.000

380



381





382

(Guglielmo Sansoni) Tato

(Bologna 1896-1974)

CAPRONI 100 IN VIRATA, 1930

Tempera su carta, cm. 74x72

Firma in basso a sinistra. Sul verso sul cartone di chiusura: etichetta e timbro Arte Centro, Milano. Autentica su foto Salvatore Ventura.

€ 28.000/32.000



383

Pippo Rizzo

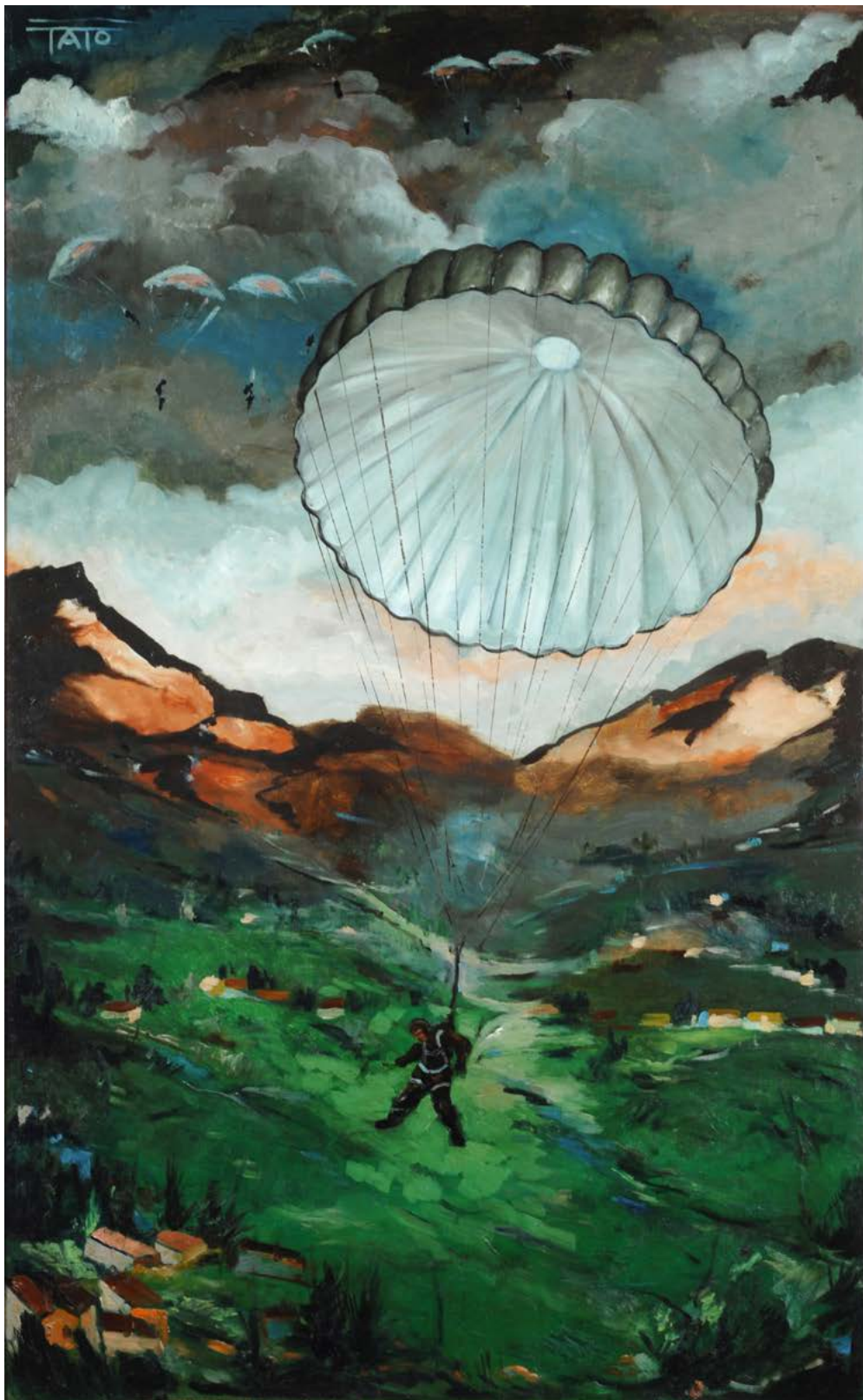
(Corleone 1887-Palermo 1946)

VELE AL VENTO, 1925

Olio su tela, cm. 70x88

Firma e data in basso a sinistra. Sul verso sul cartone di chiusura: etichetta e timbro Arte Centro, Milano. Autentica su foto Archivio Storico Futuristi Siciliani.

€ 29.000/35.000



384

(Guglielmo Sansoni) Tato

(Bologna 1896-1974)

PARACADUTISTI, Anni '40

Olio su tela, cm. 160x99,5

Firma in alto a sinistra. Sul verso: etichetta e timbro Arte Centro, Milano.

€ 35.000/40.000

UNA IMPORTANTE COLLEZIONE DI OPERE SU CARTA
DAL LOTTO 385 AL 423



385

385

Orfeo Tamburi

(Jesi 1910-Parigi 1994)

VILLA MEDICI

Matita su carta, cm. 15,5x12

Firma in basso a destra. Autentica
Galleria Gioacchini, n. arch. 1837GG.

€ 300/500



386

386

Orfeo Tamburi

(Jesi 1910-Parigi 1994)

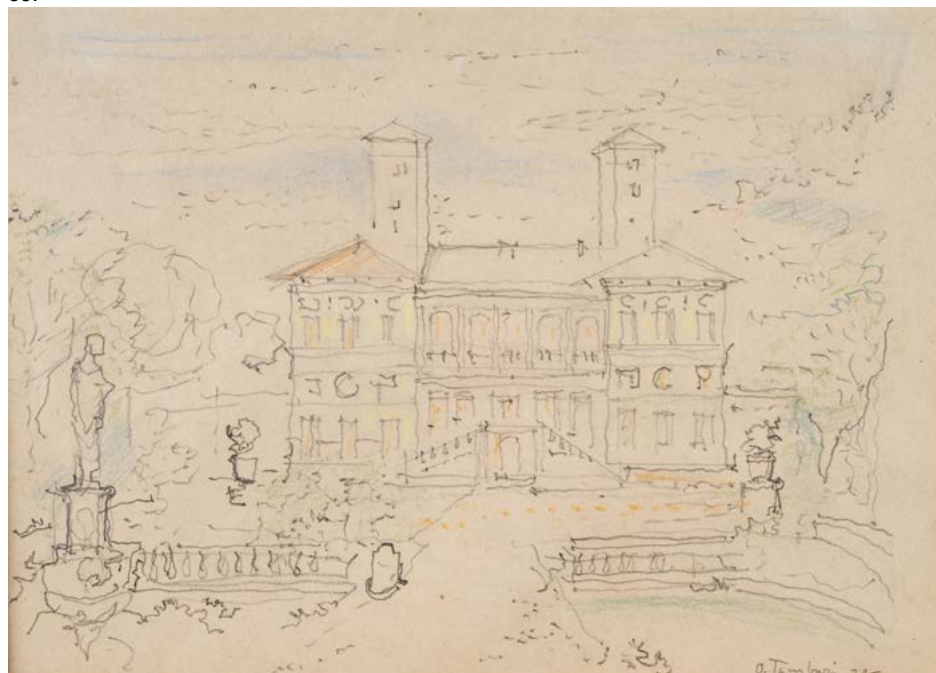
FORO ROMANO

Inchiostro su carta, cm. 32x24

Firma in basso a sinistra. Autentica
Galleria Gioacchini su foto n. arch.
1731GG. Provenienza: Galleria
Gioacchini, Ancona.

€ 500/700

387



387

Orfeo Tamburi

(Jesi 1910-Parigi 1994)

VILLA, 1938

Matita e matite colorate su carta,
cm. 20x27,5

Firma e data in basso a destra.

€ 700/900



388

388

Pietro Annigoni

(Milano 1910-Firenze 1988)

NUDO

Penna su carta, cm. 11x7

Firma in basso a destra. Autentica dell'autore su foto.

€ 500/700



389

389

Aligi Sassu

(Milano 1912-2000)

BATTAGLIA, 1987

Tecnica mista su carta, cm. 30x21

Firma e data in basso a destra. Autentica dell'autore su foto. Autentica Archivio Aligi Sassu su foto, con num. 87IN05

€ 500/700

390

Carlo Erba

(Milano 1884-Ortigara 1917)

STUDIO DI TESCHIO, (1907)

Matita su carta, cm. 20x22

Autentica di Marco Rossi Lecce su foto con timbro a secco Eredi Carlo Erba e n. arch. D183/2016.

€ 800/1.200

390



391

Pericle Fazzini

(Grottammare 1913-Roma 1987)

NUDO, 1960

Inchiostro su carta, cm. 47,5x32

Firma e data in alto a destra; dedica in alto a sinistra.

€ 400/600

392

392

Mario Mafai

(Roma 1902-1965)

NUDO DISTESO

Matita su carta, cm. 12x21

Firma in basso a destra.

€ 500/700



391





393

393
Felice Carena
 (Cumiana 1879-Venezia 1966)
MASCHERE
 China su carta, cm. 17,5x26
 Firma in basso a sinistra.

€ 500/700

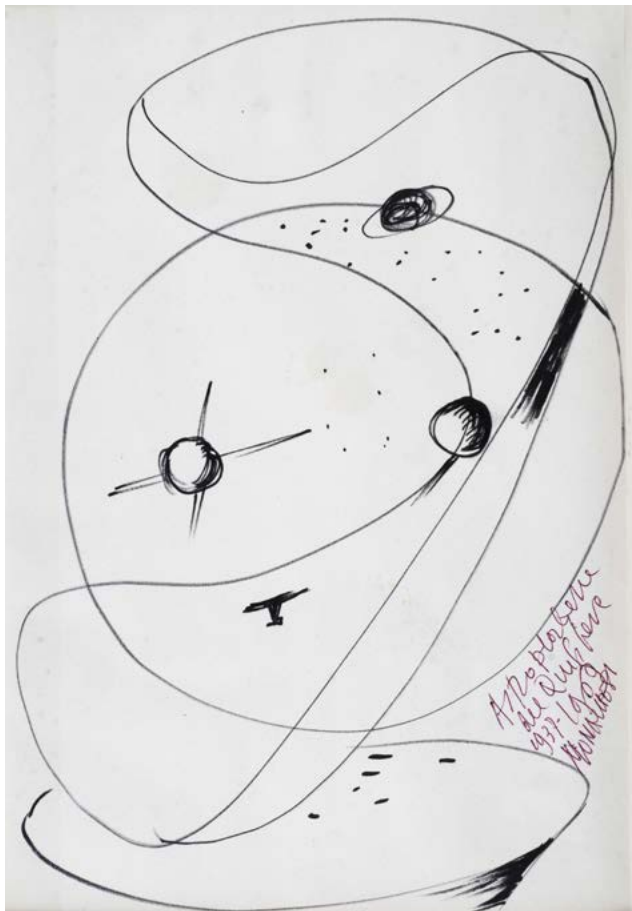
394
Sante Monachesi
 (Macerata 1906-Roma 1991)
SENZA TITOLO, 1937-1969
 Inchiostro su carta, cm. 33x22
 Firma, data e iscrizione in basso
 a destra.

€ 200/400

395
Antonio Bueno
 (Berlino 1918-Firenze 1984)
FANCIULLA
 Matita su carta, cm. 40x30
 Firma in alto a destra. Autentica
 si foto Archivio Antonio Bueno,
 n. ABYR-443-G.

€ 800/1.200

394



395



396

Gabriele Mucchi

(Torino 1899-Milano 2002)

NUDO DI DONNA, 1947

Inchiostro su carta, cm. 18x28

Firma e data in basso al centro.

Autentica dell'autore su foto.

€ 300/500

397

Carlo Mattioli

(Modena 1911-Parma 1994)

PAESAGGIO

Tecnica mista su carta, cm. 21x14,5

Firma in basso a sinistra. Autentica

dell'autore su foto; Autentica Archivio Carlo

Mattioli, n. arch. 3917.

€ 1.200/2.200

398

Alberto Ziveri

(Roma 1908-1990)

GIUSEPPE E LA MOGLIE DI PUTIFARRE, 1942

China su carta, cm. 11x23

Firma e data in basso a destra.

Sul verso sul cartone di chiusura: etichetta

Netta Vespignani Galleria d'Arte, Roma, con

timbrì Archivio della Scuola Romana.

€ 400/600

397



396



398





399

399

Alberto Ziveri

(Roma 1908-1990)

GLI AMANTI , 1943

Tecnica mista su carta, cm. 21x14

Firma, data e dedica: "a Katiuccia" (Katy Castellucci), in basso a destra.

Bibliografia: 1991, Disegno Italiano 1900-1960, Archivio Arco Farnese, Roma, cat. n. 101, p.67.

€ 600/800

400

Alberto Ziveri

(Roma 1908-1990)

NUDO DISTESO

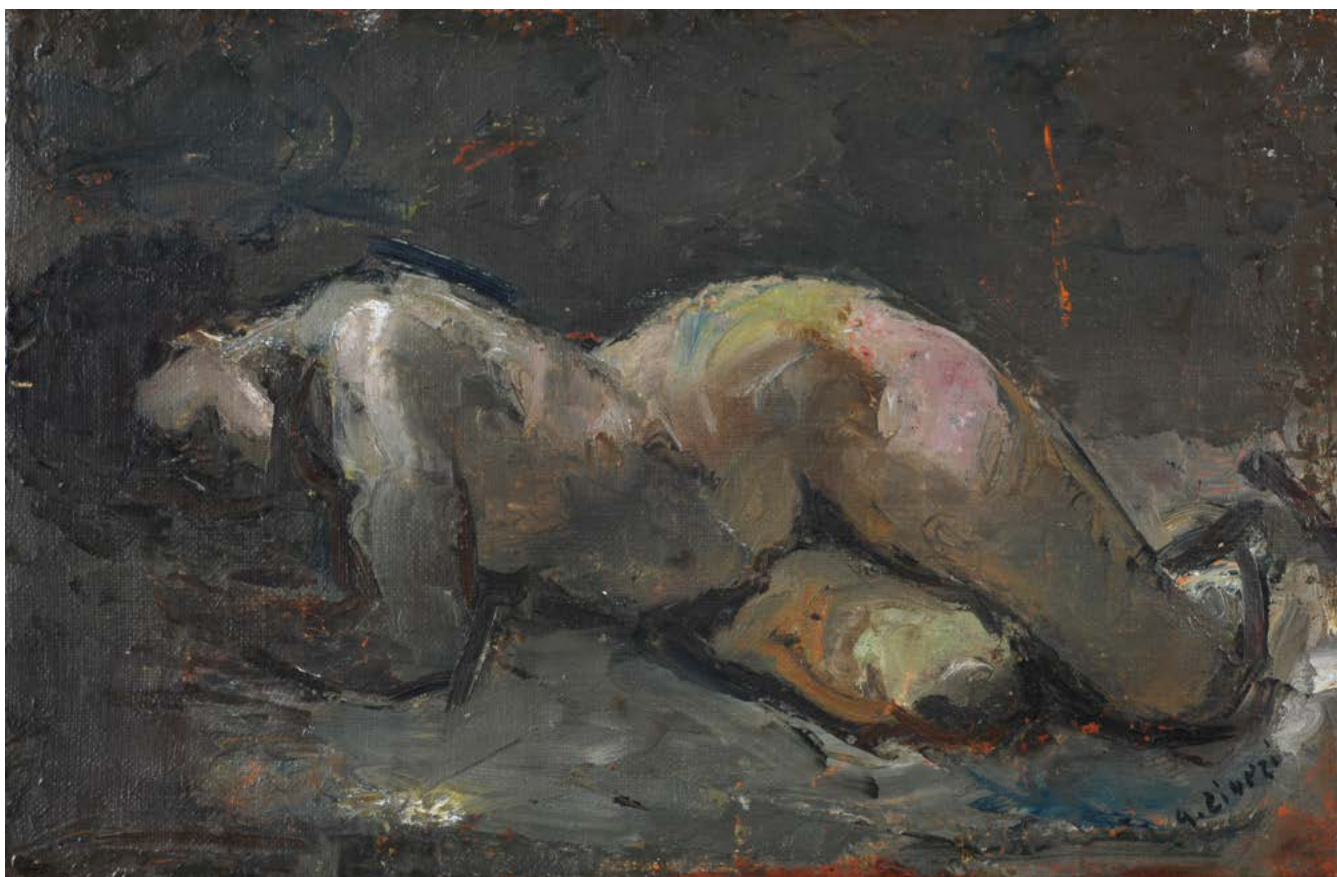
Olio su tela, cm. 20x30

Firma in basso a destra.

Autentica di Nelda Riva Ziveri su foto.

€ 1.500/2.500

400



401

Luigi Bartolini

(Cupramontana 1892-Roma 1963)

LE VIOLETTE

Acquafornte con interventi ad acquerello,
mm. 130x200 (lastra); mm. 217x291
(foglio); es. 31/50

Firma, tiratura e titolo a matita lungo
il margine inferiore, con dedica: "a
Marcello Venturoli". Firma nella lastra
con prosa in dedica alla madre e data:
Merano 1936.

€ 600/800

401



402

Luigi Bartolini

(Cupramontana 1892-Roma 1963)

VICOLO

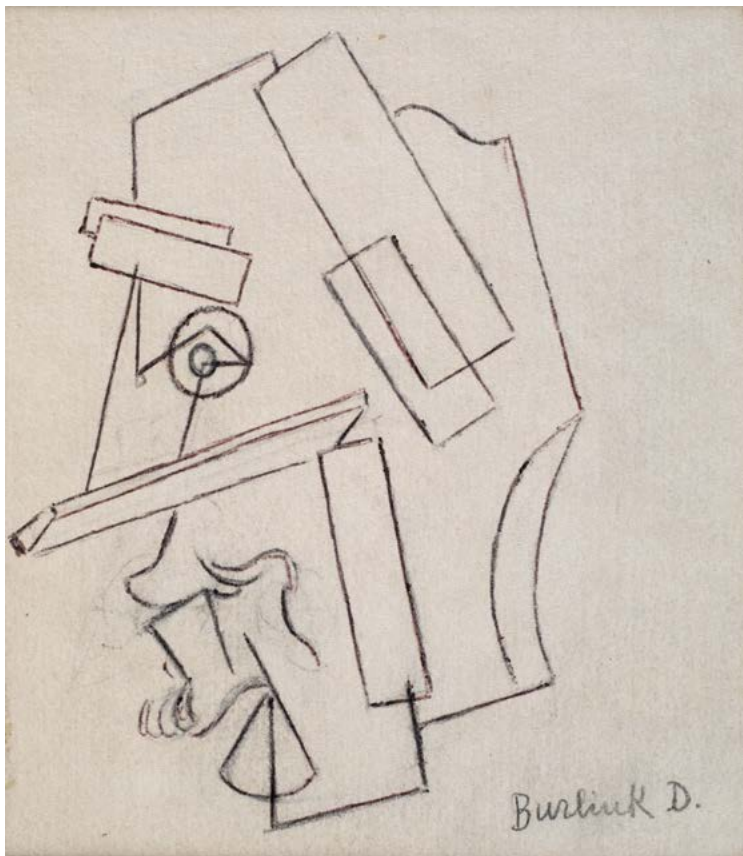
Acquafornte, mm. 220x110 (lastra);
es. 47/50

Firma e tiratura in basso al centro.

€ 600/800

402





403

403

David Burliuk

(Kharkov 1882-New York 1967)

PROFILO GEOMETRICO

Matita su carta, cm. 12,5x12

Firma in basso a destra.

€ 800/1.200



404

404

Massimo Campigli

(Berlino 1895-St. Tropez 1971)

FIGURE FEMMINILI, 1955

China su carta, cm. 27x21

Firma e data in basso a destra.

Provenienza: Galleria d'Arte Selecta, Roma.

€ 2.000/4.000



405

405

Mario Sironi

(Sassari 1885-Milano 1961)

FIGURA, (1935)

Matita su carta, cm. 27x18

Firma in basso a destra. Autentica di Francesco Meloni su foto.

€ 2.000/4.000



406

406

Atanasio Soldati

(Parma 1896-1953)

COSTRUZIONE

Matita e acquerello su carta, cm. 9x7,5

Titolo in basso al centro. Sul verso: timbro circolare "Opere inventariate di Atanasio Soldati"

€ 1.800/3.000

407

Atanasio Soldati

(Parma 1896-1953)

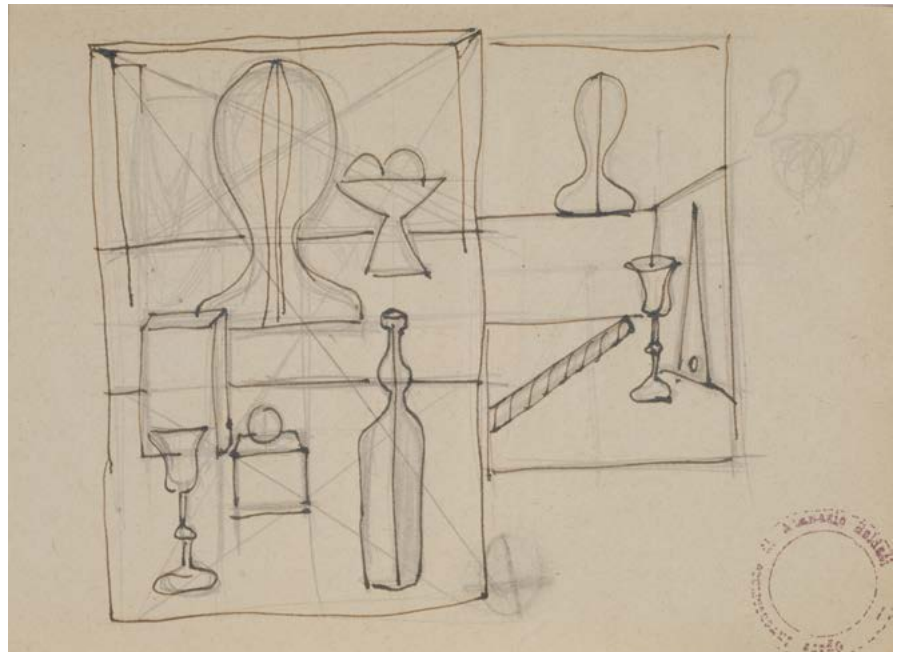
SENZA TITOLO, (1946)

Matita e china su carta, cm. 13,8x19

Timbro opere inventariate di Atanasio Soldati in basso a destra. Autentica Archivio Soldati su foto, n. 1274.

€ 800/1.200

407





408

Valerio Adami

(Bologna 1935)

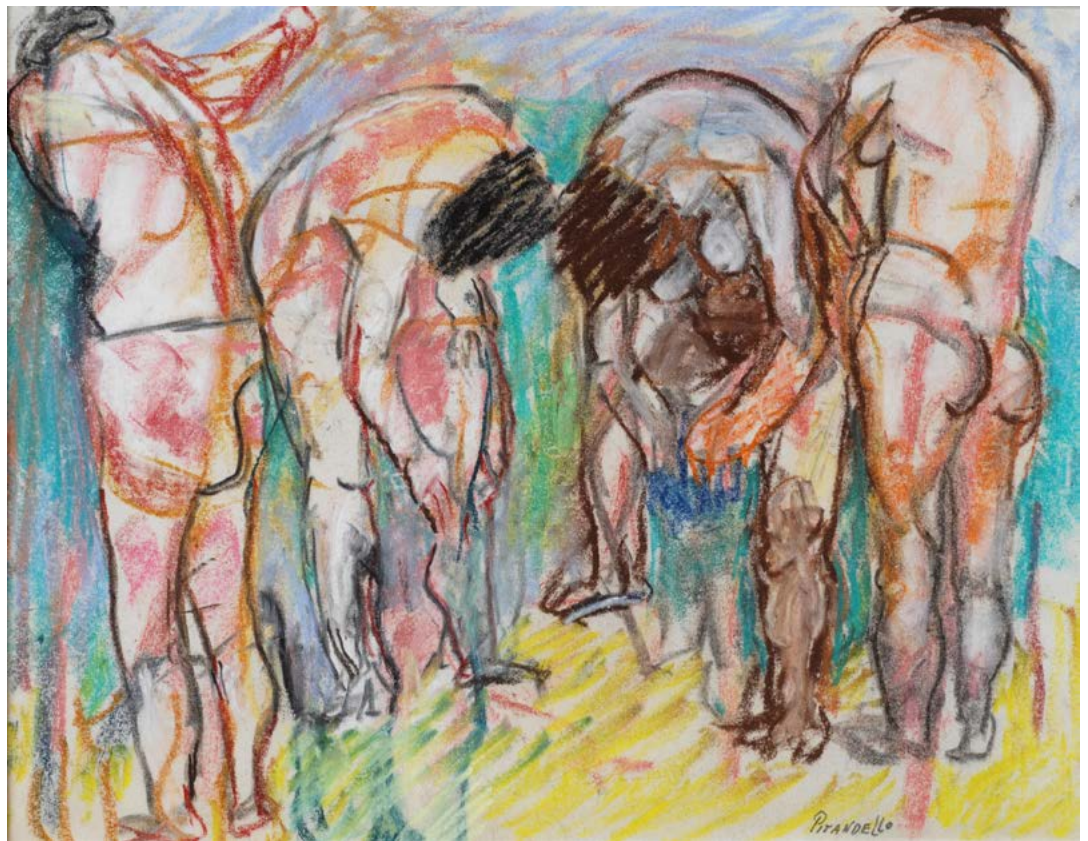
IL PITTORE CON GLI OCCHIALI, 1981

Matita su carta, cm. 36x48

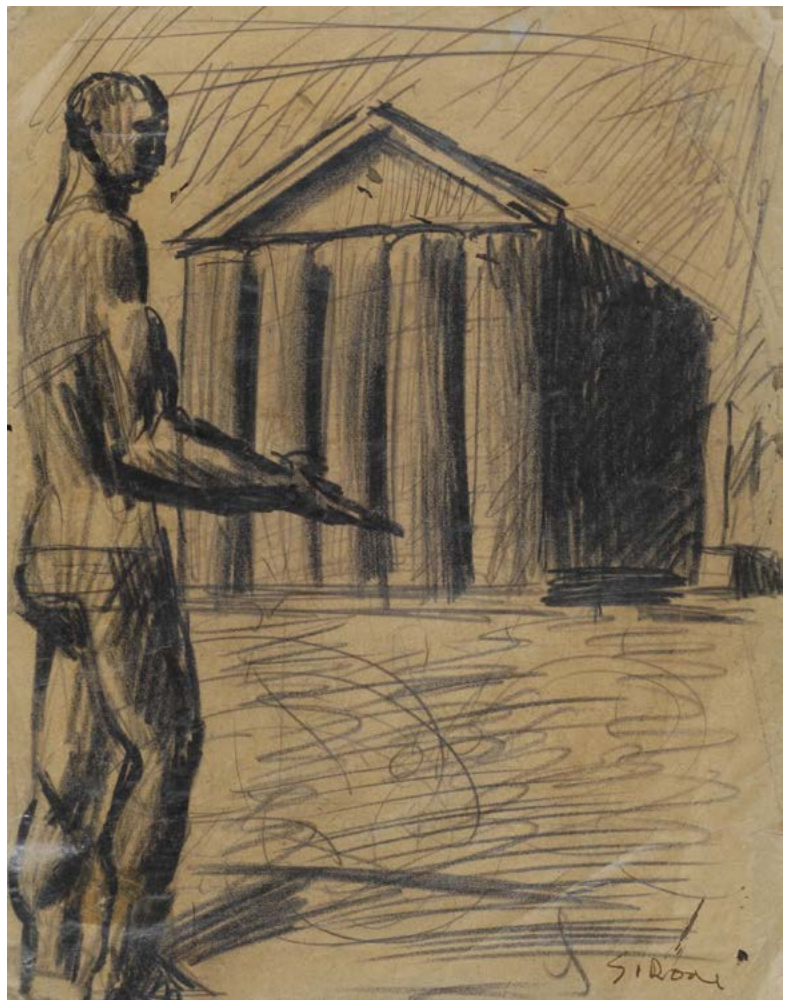
Firma e data in basso a destra; titolo in basso a sinistra. Certificato di autenticità e provenienza su foto Galleria Marconi, Milano.

€ 1.500/2.500

409



410



409

Fausto Pirandello

(Roma 1899-1975)

BAGNANTI

Pastelli su carta, cm. 21x27,5

Firma in basso a destra.

Autentica di Pierluigi Pirandello su foto.

€ 1.500/2.500

410

Mario Sironi

(Sassari 1885-Milano 1961)

UOMO E TEMPIO, Anni '20

Matita su carta, cm. 27x21

Firma in basso a destra.

Sul verso: appunti manoscritti.

Autentica di Fabio Benzi su foto.

€ 3.000/5.000



412

411

Giuseppe Capogrossi

(Roma 1900-1972)

NUDO FEMMINILE ACCOVACCIATO, 1947

Carboncino su carta, cm. 25x37

Firma e data in alto a destra. Autentica Fondazione Archivio Capogrossi, n. AC/318D.

€ 1.000/2.000

412

Alberto Martini

(1876-Milano 1954)

EX LIBRIS DIABLERIE IRENE DWEN PACE. OPUS 161, 1954

China su carta, cm. 17x13,5

Firma e data a penna in basso a destra; timbro a secco di collezione in alto a sinistra. Sul verso: timbro Bolaffio Milano. Disegno originale da cui Martini ricavò un ex-libris calcografico che fu inserito nella cartella Collana artisti d'eccezione. (V cartella. 15 ex libris di Alberto Martini. Como, Luigi Filippo Bolaffio, 1954).

€ 1.000/2.000

411



413

Mimmo Rotella

(Catanzaro 1918-Milano 2006)

SENZA TITOLO, 2003

Tecnica mista su carta, cm. 16,5x13,5;

es. unico

Firma e data in basso a destra.

€ 1.500/2.500

413



414

Mario Schifano

(Homs 1934-Roma 1998)

SENZA TITOLO, 1997

Pennarelli e smalto su busta, cm. 12x18

Sul verso: etichetta Archivio Generale dell'opera pittorica di Mario Schifano, n. arch. CLXXIX/97. Bibliografia: Catalogo Generale Mario Schifano.

€ 1.000/2.000

414



415



415

Carla Accardi

(Trapani 1924-2014)

PICCOLO OVALE, 1960

Tempera alla caseina

su carta, cm. 15x17

Firma e data in basso

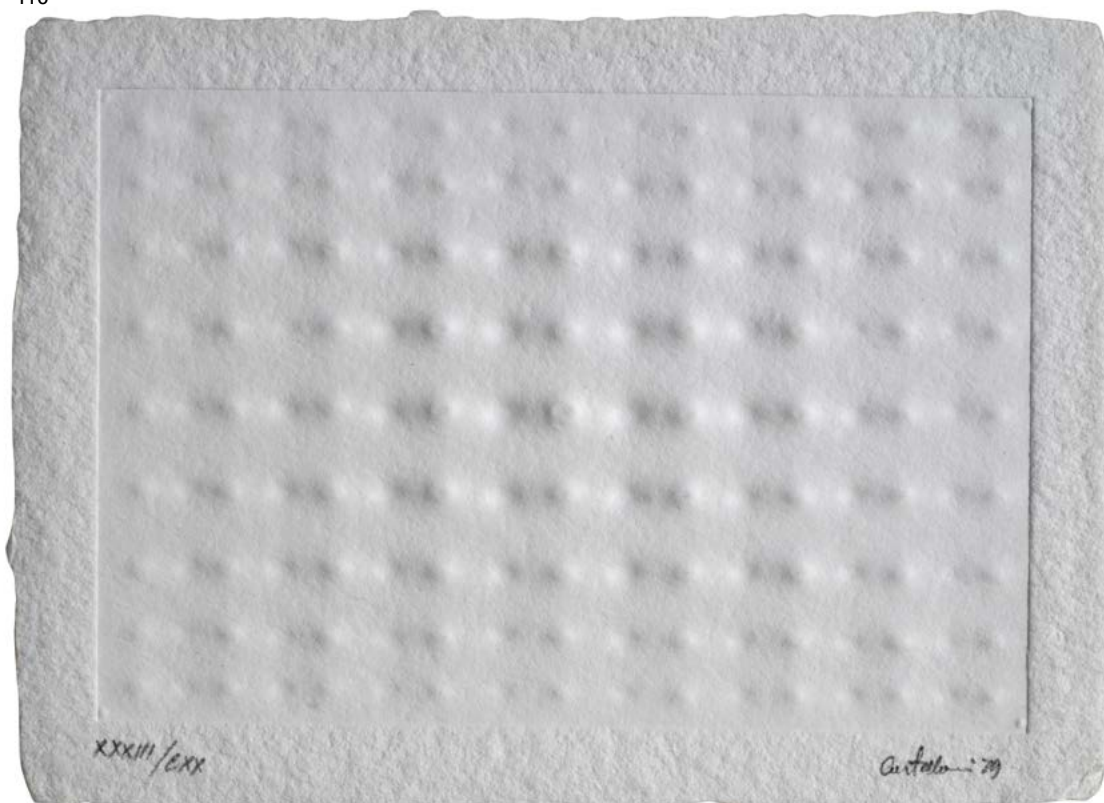
a destra. Autentica

su foto Studio Carla

Accardi n. 158/07.

€ 5.000/7.000

416



416

Enrico Castellani

(Castelmassa 1930-Viterbo 2017)

SENZA TITOLO, 1979

Estroflessione su

carta Lafranca, mm.

155x217; es. XXXIII/

CXX

Firma e data in basso

a destra; tiratura

in basso a sinistra;

Editore: Plura Edizioni,

Milano.

Bibliografia: 1997,

Enrico Castellani.

Opera grafica 1960-

1995, a cura di L.

Magini, Corraini

Editore, Mantova,

n.28.

€ 700/900



417

417

Lucio Fontana

(Rosario di Santa Fè 1899-Comabbio 1968)

CONCETTO SPAZIALE, 1964

Litografia, mm. 490x340; es. 24/150

Firma in basso a destra; tiratura in basso a sinistra. Bibliografia: 1964, Six contes de La Fontaine illustres par Lucio Fontana, Edizioni del Cinquale, Camaione, Arte Grafiche Pardini.

€ 1.500/2.500

418

Lucio Fontana

(Rosario di Santa Fè 1899-Comabbio 1968)

STUDI PER SCULTURA IN CERAMICA, 1946-48

China su carta, cm. 28x22

Firma in basso a destra e sul verso. Opera archiviata presso la Fondazione Lucio Fontana, Milano, n. 1900/126.

€ 4.000/6.000

419

Lucio Fontana

(Rosario di Santa Fè 1899-Comabbio 1968)

BUON ANNO, 1956

Inchiostro nero, rosso e verde su cartoncino, cm. 9,1x11,6

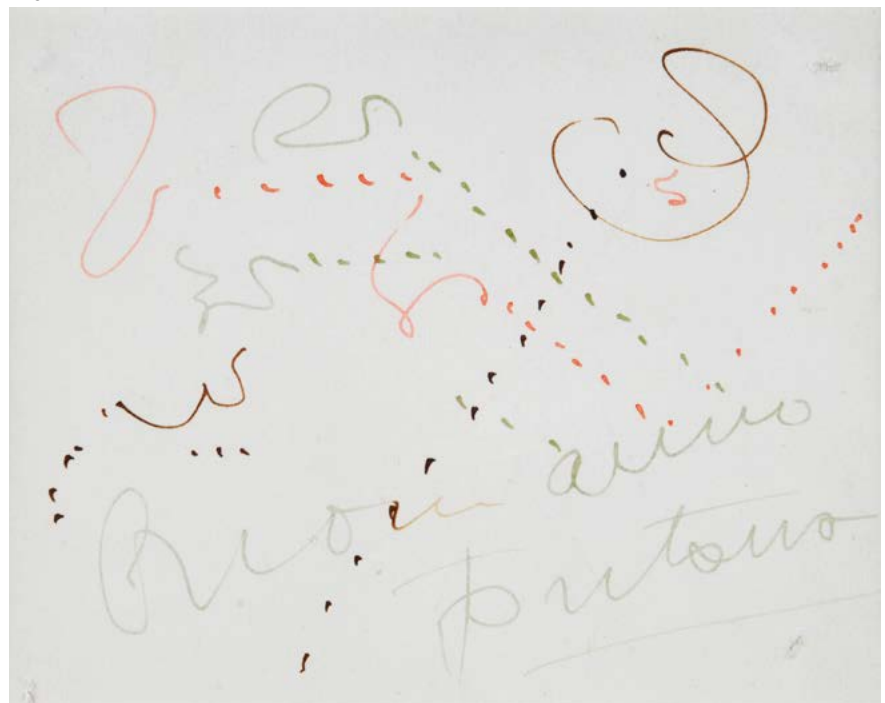
Firma in basso a destra. Sul verso: dedica con data. Opera archiviata presso la Fondazione Lucio Fontana con n. 3628/1.

€ 5.000/7.000



418

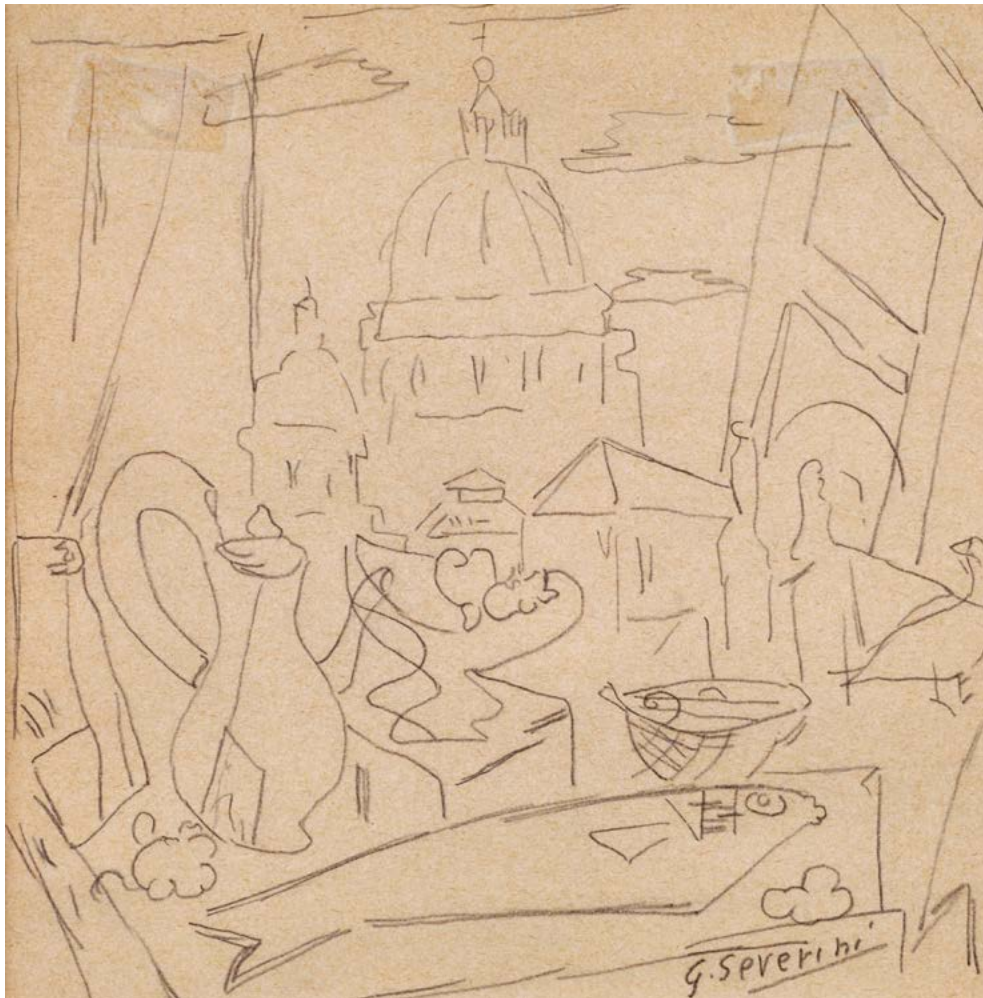
419





420

421



420

Gino Severini

(Cortona 1883-Parigi 1966)

**NATURA MORTA CON MANDOLINO
E CAFFETTIERA, 1946**

China su carta, cm. 15x27

Firma, dedica e data in basso a
destra: "G. Severini, affettuosi
auguri per la sua festa, alla gentile
amica Maria Stella, Roma aprile
51". Sul verso: firma. Provenienza:
Centro d'Arte Contemporanea G67,
Biella.

€ 2.000/4.000

421

Gino Severini

(Cortona 1883-Parigi 1966)

**NATURA MORTA DAVANTI ALLA
CUPOLA DI SAN PIETRO, 1943**

Matita su carta, cm. 16,5x16,5

Firma in basso a destra. Autentica
di Gina Severini Franchina su foto.

€ 1.500/2.500

422

422

Giorgio Morandi

(Bologna 1890-1964)

**NATURA MORTA CON
LA STATUINA, 1922**

Acquafornte su rame,
mm. 60x74 (lasta);
mm. 125x131 (foglio);
es. 19/30 (1° stato)

Firma e data in basso a
destra; tiratura in basso
a sinistra. Sul verso (sul
cartone di chiusura):
etichetta Galleria
Marescalchi, Bologna.
Bibliografia: 1978, L.
Vitali, L'opera grafica
di Giorgio Morandi,
Einaudi, n. 17.

€ 6.000/8.000



423

423

Giorgio de Chirico

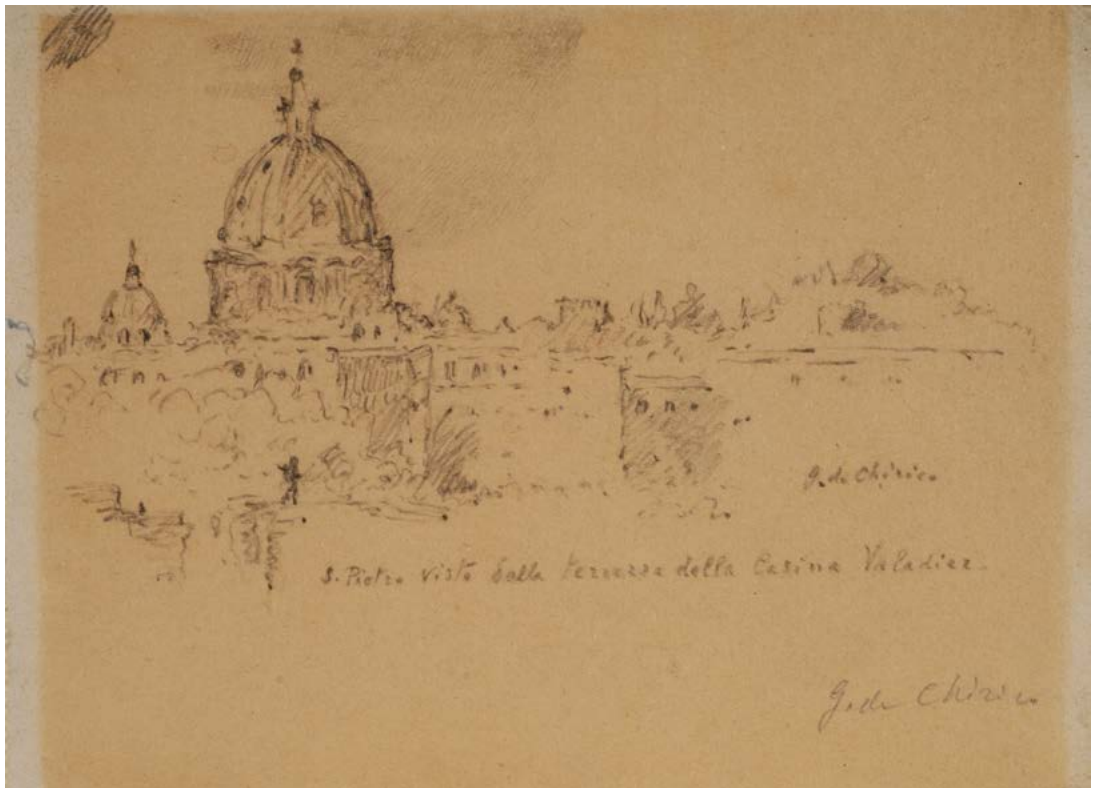
(Volos 1888-Roma 1978)

**SAN PIETRO VISTA
DALLA TERRAZZA
DELLA CANTINA
VALADIER, Anni '40**

Matita su carta
incollata su cartoncino,
cm. 12x17

Firmato due volte
a destra sul foglio.
Autentica della
Fondazione Giorgio e
Isa De Chirico su foto n.
0012/04/05 OT.

€ 5.000/7.000





INDICE AUTORI

- Abramova** Olga - 300
Accardi Carla - 371, 415
Adami Valerio - 408
Alinari Luca - 309, 310
Amodio Michele - 142
Angeli Franco - 314
Angelucci Leandra - 381
Annigoni Pietro - 239, 244, 245, 246, 259, 388
Anonimo inizio XX sec. - 121
Anonimo XIX sec. - 19, 20, 122
Anonimo XIX-XX sec. - 6, 11, 170
Anonimo XVIII sec. - 80, 92, 93
Anonimo XX - 40
Anonimo XX sec. - 4, 5, 5bis, 26, 125
Anonimo, fine XIX sec. - 21
Anonimo, inizio XIX sec. - 27
Anonimo, sec. XIX - 16bis
Asdrubali Gianni - 339, 347
Attr. a Gaspare Traversi - 94, 95
Aubertin Bernard - 307
Bandini Mario - 209
Bartolena Giovanni - 173, 174
Bartolini Luigi - 401, 402
Baruchello Gianfranco - 345
Barye Antoine-Louis - 144
Bechi Luigi - 178
Bentivoglio Cesare - 172
Berti Antonio - 242, 243
Biasi Alberto - 340, 341
Boetti Alighiero - 373, 374
Brindisi Remo - 267, 271, 276
Buono Antonio - 395
Burliuk David - 403
Cacciola Enzo - 304
Cagli Corrado - 338
Campigli Massimo - 404
Capogrossi Giuseppe - 411
Caprile Vincenzo - 205
Carena Felice - 393
Cascella Pietro - 289
Cassinari Bruno - 277, 279
Castagnola Gabriele - 171
Castellani Enrico - 416
Ceccobelli Bruno - 290, 324, 326, 327, 328, 329
Ceracchini Gisberto - 232
Cerchia di Christian Berentz - 86, 87
Chiari Giuseppe - 293
Chini Galileo - 196, 197, 198
Chiostri Eugenio - 237
Ciani Cesare - 182, 189
Conconi Luigi - 207
Conti Primo - 238
Corpora Antonio - 321
Costalonga Franco - 306
Costetti Romeo - 199
Crippa Roberto - 354
D'Anna Giulio - 379, 380
de Chirico Giorgio - 423
De Lotto Annibale - 215
De Martino Giovanni - 212, 214, 219, 220, 221
De Tivoli Serafino - 204, 206
Depero Fortunato - 266
Dessi Gianni - 336, 337, 348
Dethomas Maxime - 141
Domenici Carlo - 147, 149, 153, 154, 155, 158, 159
Dorazio Piero - 353
D'Orsi Achille - 213
Erba Carlo - 390
Faraoni Enzo - 230
Fautrier Jean - 362
Fazzini Pericle - 254, 391
Fergola Salvatore - 225
Ferroni Guido - 138
Filippelli Cafiero - 148, 151, 152, 161, 168
Finzi Ennio - 294, 295, 296
Fioroni Giosetta - 311, 317
Fontana Lucio - 367, 417, 418, 419
Fontanella Nuccio - 241
Freguelli Giuseppe - 145
Gatteschi Roberto Pio - 210
Gaviria Cristóbal - 285, 286, 287, 288
Gelati Lorenzo - 195
Gemito Vincenzo - 216, 217, 218, 222
Gheduzzi Cesare - 131
Ghiglia Valentino - 124, 127
Gigli Roberto - 200
Gioli Francesco - 184, 191
Guardi Francesco - 97
Guarneri Riccardo - 233
Guzzi Beppe - 322
Koons Jeff - 364
Kostabi Mark - 291, 292
Landi Edoardo - 359
Lapi Emilio - 137
Larue Mansion André Léon - 81
Lazzaro Walter - 278
Lewitt Sol - 363
Licata Riccardo - 308
Lieto Alexandre - 201
Lloyd Llewelyn - 186, 187, 188
Lodola Marco - 297
Lomi Giovanni - 156, 163, 164
Louderback Walt - 139, 140
Lucio Del Pezzo e Vanni Viviani - 350
Mafai Mario - 392
Magni Giuseppe - 208
Mambor Renato - 318, 319
Mancinelli Giuseppe - 226
Mannucci Cipriano - 227
Mannucci Giannetto - 249, 250, 251
Maraini Antonio - 143, 257
March Giovanni - 146
Marcucci Mario - 228, 261bis
Markò Carlo - 175
Martini Alberto - 412
Matta Sebastian - 282, 283, 284, 372
Matti Luca - 301
Mattiacci Eliseo - 315
Mattioli Carlo - 397
Mazzucchelli Franco - 303
Michelozzi Corrado - 150
Migneco Giuseppe - 273, 275
Monachesi Sante - 330, 331, 332, 333, 334, 394
Montanarini Luigi - 323
Morandi Giorgio - 422
Mori Marisa - 378
Moschi Renato - 255, 256
Mucchi Gabriele - 396
Musio Zoran - 375, 376
Natali Renato - 162, 166, 167, 169, 185
Nativi Gualtiero - 281
Nativi Gualtiero - 280
Nespolo Ugo - 305
Nigro Mario - 352
Nobili Luigi - 123
Nomellini Plinio - 202, 203
Notte Emilio - 253
Nunziante Antonio - 270
Palizzi Giuseppe - 224
Panerai Ruggero - 165, 179
Passigli Carlo - 157
Peluso Francesco - 223
Penck A. R. - 346
Pepper Beverly - 361
Peyron Guido - 258
Piacentino Gianni - 342
Pignatelli Luca - 343
Pinelli Pino - 349
Pirandello Fausto - 409
Pistoletto Michelangelo - 356
Pomodoro Arnaldo - 377
Pratella Attilio - 190
Provino Salvatore - 231
Puccini Mario - 180
Rabarama - 302
Renucci Renuccio - 177
Rizzo Pippo - 383
Romiti Gino - 160
Rosai Ottone - 261, 262, 263
Rotella Mimmo - 413
Saetti Bruno - 234, 272
Salti Giulio - 126
Salveti Antonio - 132
Santomaso Giuseppe - 344, 368
Sassu Aligi - 274, 389
Scanavino Emilio - 369
Scatizzi Sergio - 229
Schifano Mario - 312, 313, 316, 320, 365, 366, 370, 414
Schütz Christian George - 52
Scialoja Toti - 351
Scirpa Paolo - 358
Scuola Emiliana, XVII sec. - 76
Scuola Fiamminga, sec. XVII - 69
Scuola fiamminga, seconda metà del XVI sec. - 68
Scuola Francese, XIX sec. - 120
Scuola Francese, XVIII-XIX Sec. - 43
Scuola Italia centrale, inizi XVIII sec. - 61
Scuola Italia Centrale, sec. XVII - 53, 54, 79
Scuola Italia settentrionale XVIII sec. - 62
Scuola Italia Settentrionale, fine XVII inizi XVIII sec. - 88, 89, 90, 91
Scuola Italia Settentrionale, inizio sec. XIX - 41
Scuola Italia Settentrionale, XVIII sec. - 42
Scuola Italiana inizi XX sec. - 128
Scuola Italiana XIX-XX sec. - 183
Scuola Napoletana, XVII sec. - 55
Scuola Olandese, inizi XIX sec. - 66
Scuola Olandese, XIX sec. - 67
Scuola Olandese, XVIII sec. - 71
Scuola Romana XVII sec. - 77
Scuola Romana, XVI sec. - 96
Scuola Veneta, XVIII Sec. - 70
Scuola Veneta, XVI-XVII sec. - 75
Senno Pietro - 176
Severini Gino - 420, 421
Simeti Turi - 325
Sironi Mario - 405, 410
Soldati Atanasio - 265, 406, 407
Sopracase Vittorio - 264, 299
Spinelli Gaetano - 211
Squillantini Remo - 268, 269
Staccioli Mauro - 360
Stempfel André - 298
Tamburi Orfeo - 236, 385, 386, 387
Tato (Guglielmo Sansoni) - 382, 384
Terrabuio Magni Sirio - 130
Tofano Edoardo - 192
Tommasi Ferroni Riccardo - 247, 248
Tommasi Ludovico - 193
Tonti Egidio - 133, 134
Tordi Sinibaldo - 129, 135, 136
Turcato Giulio - 355
Vagnetti Gianni - 235
Varisco Grazia - 357
Venturi Venturino - 252
Vergari Marco - 335
Ziveri Alberto - 398, 399, 400

CONDIZIONI DI VENDITA

1. La Casa d'Aste Pananti è incaricata a vendere, in locali aperti al pubblico, gli oggetti affidati in nome e per conto dei mandanti, come da atti registrati all'Ufficio I.V.A. di Firenze. Non potranno farle carico obblighi se non quelli discendenti dal mandato.
2. All'atto dell'aggiudicazione l'acquirente dovrà provvedere al pagamento del prezzo, diritti e quant'altro in contanti, oppure tramite bonifico bancario: UBI BANCA, Sede di Firenze, Piazza Cesare Beccaria, 21 Fl, c/c 424 Pananti Casa d'Aste S.r.l. – ABI 03111 CAB 02800 – CIN L; SWIFT BLOPIT22. - IBAN IT17L031110280000000000424.
 - 2.1 La Casa d'Aste Pananti a propria discrezione, potrà acconsentire a che l'aggiudicatario versi solamente una caparra pari al 30% del prezzo stabilito con l'aggiudicazione, oltre ai diritti d'asta, le spese e quant'altro. In questo caso il completamento del pagamento dovrà avvenire entro e non oltre le ore 18:00 del lunedì successivo alla vendita.
 - 2.2 Dopo il pagamento gli oggetti venduti devono essere ritirati dall'acquirente a sua cura e rischio entro le ore 18:00 del lunedì successivo alla vendita, termine questo ultimo da considerarsi perentorio. La Casa d'Aste Pananti è autorizzata a non consegnare quanto aggiudicato se prima non si è provveduto all'integrale pagamento di quanto dovuto. La consegna del lotto aggiudicato avverrà presso i locali della Galleria Pananti.
 - 2.3 In caso di mancato adempimento nei termini perentori sopra stabiliti sarà facoltà della Casa d'Aste Pananti richiedere l'adempimento.

In caso di inadempimento laddove sia stata versata la caparra di cui al punto 2.1 la Casa d'Aste Pananti avrà la facoltà di chiedere la risoluzione di diritto del contratto di aggiudicazione attraverso semplice comunicazione scritta, trattenendosi, a titolo di penale, le somme già incassate, salvo in ogni caso il diritto al risarcimento del danno ulteriore.

In ogni altro caso di inadempimento la Casa d'Aste Pananti, fermo restando per essa il diritto di risoluzione del contratto con semplice comunicazione scritta, avrà diritto di ottenere il pagamento a titolo di penale forfettariamente predeterminata del 40% del prezzo di aggiudicazione.
3. L'asta sarà preceduta da un'esposizione delle opere durante la quale un responsabile della Casa d'Aste Pananti sarà a disposizione per ogni chiarimento. L'esposizione ha lo scopo di far bene esaminare lo stato di conservazione e la qualità degli oggetti e chiarire eventuali errori e/o inesattezze in cui si fosse incorsi nella compilazione del catalogo. Dopo l'aggiudicazione nessuna contestazione in merito potrà pertanto essere accolta, fatto salvo quanto previsto dal punto 4.
4. Eventuali contestazioni circa l'esattezza delle attribuzioni riportate nel catalogo d'asta dovranno essere mosse a mezzo raccomandata con ricevuta di ritorno da inviare entro e non oltre 8 giorni dalla data di aggiudicazione. Se la contestazione risultasse fondata, sulla base della documentazione che in ogni caso dovrà essere prodotta a cura e spese dell'aggiudicatario, la Casa d'Aste Pananti sarà tenuta esclusivamente al rimborso delle somme già percepite senza interessi, dietro restituzione dei beni aggiudicati, senza alcun ulteriore obbligo di risarcimento a nessun titolo. Infatti la Casa d'Aste Pananti, nella propria qualità di mandataria, non potrà ritenersi responsabile per le attribuzioni ed expertise relativi ai lotti battuti.
5. La Casa d'Aste Pananti, pur adoperandosi con la massima serietà e scrupolosità, non potrà ritenersi responsabile per eventuali errori in cui dovesse incorrere nell'esecuzione di offerte scritte o telefoniche. Pertanto l'offerente, nel compilare l'apposito modulo dovrà accuratamente controllare i numeri dei lotti, le descrizioni e le cifre indicate. La richiesta di partecipazione telefonica sarà accettata esclusivamente se formulata per iscritto almeno 4 ore prima della vendita. La Casa d'Aste Pananti si riserva il diritto di registrare le offerte telefoniche declinando ogni responsabilità nei confronti dell'aggiudicatario in relazione alle offerte formulate telefonicamente.
6. Non sono ammesse contestazioni in merito all'aggiudicazione dei lotti, che viene decisa dal banditore in modo insindacabile.
7. Durante la gara il direttore della vendita ha la facoltà di riunire o di separare i lotti. Lo stesso, in qualità di mandatario, potrà compiere tutte quelle attività per il migliore espletamento del mandato.
8. L'acquirente, oltre al prezzo di aggiudicazione, dovrà corrispondere il 25% dello stesso, per diritti d'asta, spese ed IVA.
- 8.1 Il ritiro immediato del bene sarà possibile dopo l'effettivo pagamento che dovrà avvenire in contanti, con assegno circolare, bancario o bonifico.
9. Le stime relative al possibile prezzo di vendita, stampate sotto la descrizione dei lotti riportati nel catalogo, sono espresse in Euro e non comprendono i diritti d'asta previsti al punto 8. Tuttavia, essendo tali stime effettuate con largo anticipo rispetto alla data dell'asta, potranno essere soggette a revisione, che verrà adeguatamente comunicata al pubblico durante l'asta.
10. Il presente regolamento viene accettato automaticamente da tutti coloro che concorreranno alla vendita all'asta. I partecipanti alla vendita dichiarano che ogni eventuale controversia derivante dal presente atto sarà deferita in via esclusiva alla cognizione del Foro di Firenze, accettando contestualmente in tal modo l'esclusiva giurisdizione italiana.

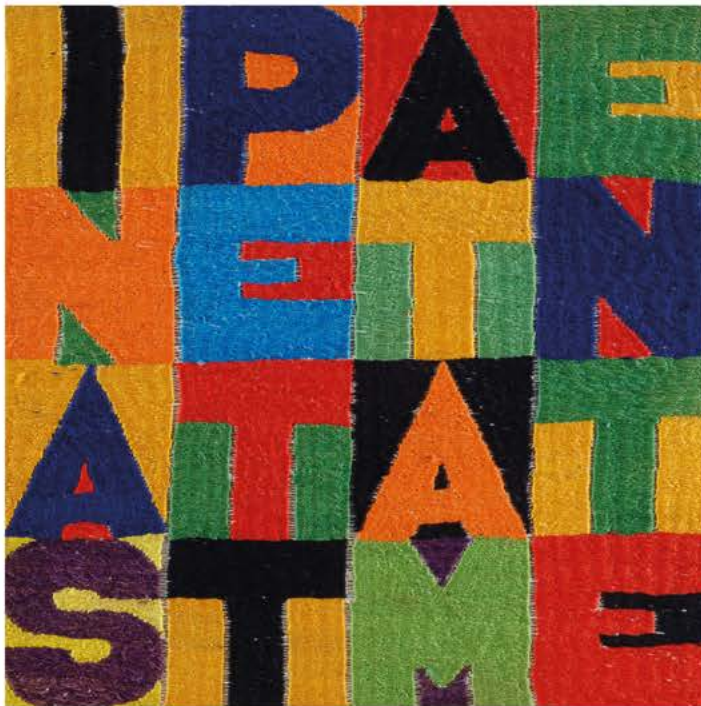
R E G O L A M E N T O

1. Le condizioni di vendita sono quelle specificate sul catalogo dell'asta.
2. L'offerta per corrispondenza equivale all'alzata di mano in sala. All'aggiudicazione andrà aggiunto il 25% quale diritti d'asta compresa IVA ove previsto (dalla norma di legge).
3. L'offerta per corrispondenza sarà valida fino a che sarà uguale o superiore al massimo prezzo battuto in sala.
4. Nel caso ci giungessero, per una stessa opera, più offerte di pari importo, l'opera verrà aggiudicata alla prima offerta pervenutaci.

L'INDISCRETO

GALLERIA PANANTI  CASA d'ASTE
D A L 1 9 6 8

.....
rivista • di • approfondimento • • •
culturale • • • su • arte • scienza •
cultura pop • edizioni • Pananti • •
.....
.....
• • • • www.indiscreto.org • • • •
.....



GALLERIA PANANTI  CASA d'ASTE
DAL 1968

Palazzo Peruzzi de' Medici - Via Maggio, 28/A - 50125 Firenze- Tel. +39 055 2741011 - Fax +39 055 2741034

www.pananti.com