

GALLERIA PANANTI  CASA d'ASTE

D A L 1 9 6 8



**Autori dell'800-900,
Antiquariato**

ESPERTI

Arte Moderna e Contemporanea
Piero Pananti
Filippo Pananti

Arte Italiana, dipinti,
disegni e sculture del XIX e XX sec.
Andrea Baboni

Grafica e Edizioni
Paolo Parri

Dipinti,
mobili e oggetti di Antiquariato
Massimo Bartolozzi
Emanuele Castellani

Tessuti, tappeti e arazzi
Claudio Martinelli

Arte orientale
Francesco Morena

Direzione
Filippo Pananti

In copertina: lotto 310
Retro di copertina: lotto 193

Amministrazione
Lisjana Karafili
Mirko Mercuri
Serena Berti

Magazzino/Consegne
Salvatore Schipani - Marco Magni
Franco Mazzetti

Contabilità
Ivonne Seitz

Consulente per il restauro
L'Atelier restauro dipinti

Grafica e design
Luchi Design - Firenze

Fotografia
Marco Giacomelli

Ufficio Stampa
Bianca Zani Pananti
Beppe Pirrone

**Autori dell'800-900,
Antiquariato**

ESPOSIZIONE

Firenze: dal 7 al 13 febbraio
orario 10.00-19.00

ASTA ANTIQUARIATO

Venerdì 14 febbraio 2014 ore 17.00

ASTA AUTORI DELL'800-900

Sabato 15 febbraio 2014 ore 16.00



TATTO

Autori dell'800-900

**dal lotto n° 200 al 578
Sabato 15 febbraio ore 16.00**

200

Anonimo del XX sec.
SAN VINCENZO (LA TORRE)
Olio su cartone, cm. 24x33
Firma illeggibile in basso a destra.
Titolo in alto a sinistra sul verso.

€ 500/800

201

Anonimo del XIX sec.
PAESAGGIO CON PONTE
Olio su tela, cm. 37x49

€ 800/1.000

202

Anonimo XIX-XX sec.
FIGURE IN PIAZZA NAVONA
Olio su cartone, cm. 22x27

€ 250/350

203

Anastasi
INDIGENA
Olio su cartone, cm. 37 x 75
Firma in basso a destra.

€ 350/450

204

Scuola Italia Meridionale
XIX sec.
CONTADINA
Olio su tavola, cm. 34,5x19

€ 500/800

205

Gino Piccioni
(Foligno, 1873 - Biella, 1941)
A) PETRONIO, IL
MAGGIORDOMO,
n. 19
cm. 22,5x29
Matita su carta
B) TOLETTA DELLA
SERA, PROLOGO,
n. 5
cm. 22,5x29
Matita su carta
C) SOGNO DI
IOLETTA, n.2-9
cm. 22,5x29
Matita su carta
D) MARTA NELLA
SUA STANZA, n. 7
cm. 22,5x29
Matita su carta
E) BOBY RINCORRE..
AZZANNA, n. 17
cm. 22,5x29
Matita su carta
F) BELINDA E
IOLETTA DOPO LA
BARAONDA
cm. 22,5x29
Matita su carta

6 tavole preparatorie
per l'allestimento
scenografico
dell'opera teatrale
"La bambola
animata- favola
semibuffa"

€ 500/1.000

206

Gino Piccioni
(Foligno, 1873 - Biella, 1941)
A) MARTA ABBASSA
LA LUCE, n. 6
cm 22,5x29
Matita su carta
B) BELINDA E BOBY,
n. 14
cm. 22,5x29
Matita su carta
C) PETRONIO IL
MAGGIORDOMO,
n. 21
cm. 22,5x29
Matita su carta
D) IOLETTA E IL SUO
LIBRO DI FAVOLE,
PROLOGO, n.1
cm 22,5x29
Matita su carta
E) IOLETTA INIZIA
A VERSARE IL
PREZIOSO LIQUIDO
ANIMATORE, n. 15
cm. 22,5x29
Matita su carta
F) IOLETTA E MARTA
A CENA, PROLOGO,
n. 3
cm. 22,5x29
Matita su carta

6 tavole per
l'allestimento
scenografico
dell'opera teatrale
"La bambola
animata- favola
semibuffa"

€ 500/1.000

200



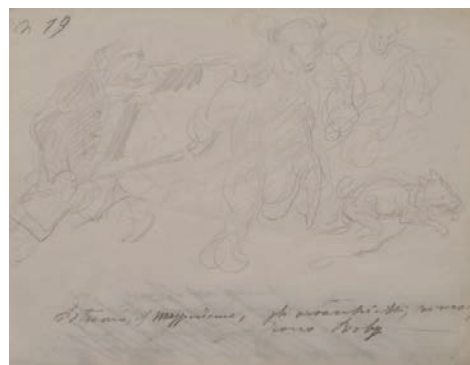
201



202



205



206



203



204





209

207

Michelangelo Meucci

(Firenze, 1840 - 1909)

COMPOSIZIONE DI FRUTTI,
1907

Olio su tela, cm. 100x40

Firma e data in basso a destra.

€ 600/800

211

Anonimo del XX sec.

IL CONCERTO

Olio su compensato, cm.

16,5x26

€ 300/500



211

208

Michelangelo Meucci

(Firenze, 1840 - 1909)

COMPOSIZIONE DI FRUTTI,
1907

Olio su tela, cm. 100x40

Firma e data in basso a destra

€ 600/800

212

Anonimo del XIX sec.

GOLFO DI NAPOLI

Olio su tela, cm. 36x57

€ 400/600



212

209

Anonimo del XX sec.

IL BALLO

Olio su compensato,

cm. 16,5x26

€ 300/500

213

Anonimo del XIX sec.

PAESAGGIO NAPOLETANO

CON VEDUTA DEL VESUVIO

Olio su tela, cm. 36x57

€ 400/600



213

210

Anonimo del XIX sec.

DONNA CON VASO IN TESTA

Disegno, cm. 54,5x39,5

€ 150/250



210

207



208





214

214
Mosè Bianchi
 (1840 - 1904)
 IN SACRESTIA
 Acquaforte, mm. 180x248
 Firmato in lastra.

€ 150/300



216

216
Anonimo del XIX sec.
 VECCHIO CON OMBRELLIO
 Olio su tela, cm. 29,5x19,8

€ 400/600



217

217
Anonimo del XX sec.
 SUONATORE ARABO
 Olio su compensato, cm. 12x7

€ 100/200

215



215
Gino Piccioni
 (Foligno, 1873 - Biella, 1941)
 A) MARTA E IOLETTA AL LAVORO- PROLOGO, n. 2
 cm. 21x29
 Matita su carta
 B) PROLOGO n.8
 cm. 29x22,5
 Matita su carta
 C) ARRIVO AL CASTELLO- PROLOGO, n. 4
 cm. 22,5x29
 Matita su carta
 D) GLI ANIMALI, n. 16
 cm. 22,5x29
 Matita su carta
 E) BOBY CONTINUA, A RINCORRERE E STRAPPARE PIUME, n. 18
 cm. 22,5 x 29

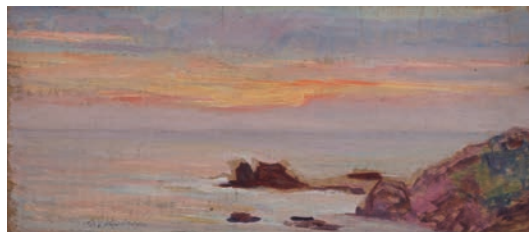
5 Tavole preparatorie per l'allestimento scenografico dell'opera teatrale "La bambola animata- favola semibuffa".

€ 500/1.000

218
Giovanni Malesci
 (Firenze, 1884 - Milano, 1969)
 TRAMONTO A LIVORNO
 Olio su tavola, cm. 17x39
 Firma in basso a sinistra.

€ 900/1.200

218



219
Anonimo XIX-XX sec.
 GIARDINO CON PASCOLO DI CAVALLI
 Olio su tela riportata su cartone, cm. 20x36,5

€ 500/700

219



220
Anonimo del XX sec.
 IL CARRETTO SULLA STRADA
 Olio su compensato, cm. 8x13

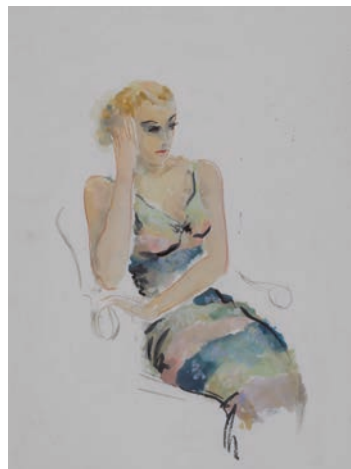
€ 100/200

220





221



222



223



224

225



221
André Edouard Marty
 (Parigi, 1882 - 1974)
 AMOUR, DÉLICES ET
 ORGUES
 Pochoir, cm. 24x19
 Bibliografia: 1924-5, Paris,
 La Gazette Du Bon Ton, n.
 8, tav. 62

€ 450/650

222
Anonimo del XX sec.
 FIGURA SEDUTA, (1923)
 Tempera su carta, cm.
 49x40

€ 300/500

223
Anonimo del XX sec.
 FIGURA IN PIEDI, (1923)
 Tempera su carta, cm.
 49x40

€ 300/500

224
Vittorio Capessiero
 (Napoli, 1836 - 1891)
 PESCATORE
 Olio su tavola, cm. 30x14,5
 Firma in basso a destra.

€ 400/600

225
Louis Sorgen
 MERCATO, 1910
 Olio su tela, cm. 50x70
 Firmato e datato in basso a
 destra Louis/Sorgen/1910.

€ 1.000/1.500

226
**Anonimo XVIII - XIX
 sec.**
 PROMETEO
 Olio su carta riportato su
 cartone, cm. 55x38
 Provenienza: Villa del
 Cardinale, S. Lucia Uzzano.

€ 300/500

227
Louis Sorgen
 MERCATO, 1910
 Olio su tela, cm. 50x70
 Firmato e datato in basso a
 destra: Louis/Sorgen/1910.

€ 1.000/1.500

227



229

Alessandro Sani

(Firenze, 1856 - 1927)

RITRATTO DI DONNA

Olio su tela, cm. 60x50

Firma in basso a destra.

€ 400/600

230

Anonimo, inizio XX sec.

RITRATTO DI DONNA

Olio su tela, cm. 36x30,5

€ 500/700

231

Alberto Amorico

(Foggia, 1906 - Rho, 1983)

NUDO FEMMINILE, 1953

Olio su tavola, cm. 50x64

Firmato in basso a destra Alberto Amorico/953.

€ 500/1.000



231



232

232

Ferruccio Rontini

(Firenze, 1893 - Livorno, 1964)

CASOLARI, 1928

Olio su tavola, cm. 27x44

Firma e data in basso a destra.

€ 1.000/1.500

235

Domenico De Vanna

(Terlizzi, 1896 - Napoli, 1980)

RITRATTO

Olio su cartone, cm. 48,5x41,5

Firmato in basso a sinistra: D. De Vanna.

€ 500/700

229



230



235





237
Ritirato

239
**Cirano
Castelfranchi**
(Milano, 1912 - Firenze, 1973)
VISIONE
ROMANTICA
- CAMPAGNA
LOMBARDA
Olio su tela, cm.
50x70
Firma in basso a
sinistra.
Sul verso: firma e
titolo.

€ 750/850

240
Lorenzo Gignous
(Modena, 1862 - Ceresio, 1958)
PAESAGGIO CON
FIGURA
Olio su cartone, cm.
19x14,5
Firmato in alto a
destra L Gignous.

€ 1.000/2.000

241
Lorenzo Gignous
(Modena, 1862 - Ceresio, 1958)
ALBERI E FIGURA
Olio su cartone, cm.
20x12,5
Firmato in basso a
destra L Gignous.

€ 1.000/2.000

239

240



241



242
Giovanni March
(Tunisi, 1894 - Livorno, 1974)
BUE
Olio su cartone, cm.
15,5x25,5
Firma in alto a sinistra.

€ 900/1.200

243
Ferruccio Rontini
(Firenze, 1893 - Livorno, 1964)
STRADA NEI CAMPI
Olio su tela, cm.
70x100
Firma in basso a sinistra

€ 1.200/1.500

244
Giovanni March
(Tunisi, 1894 - Livorno, 1974)
VEDUTA DEL PORTO DI
DUBROVNIK, 1930
Olio su tela, cm.
70x100
Firma e data in basso a destra

€ 2.000/3.000

245
Ferruccio Rontini
(Firenze, 1893 - Livorno, 1964)
EFFETTO DI PIOGGIA,
1954
Olio su tela, cm. 40x68
Firmato in basso a destra F. Rontini. Sul verso: firma, data e titolo.

€ 1.100/1.400

246
Carlo Domenici
(Livorno, 1898 - 1981)
NATURA MORTA CON
FIORI E FRUTTI
Olio su tavola, cm.
54,5x38,5
Firma in basso a destra.

€ 1.000/1.500

242



243



244



245



246



247

Attr. a Carlo Felice Biscarra
RITORNO DAL LAVORO NEI CAMPI

Olio su tela
riportato su cartone, cm.
23x37,5
Sul verso:
etichetta con timbro Società Promotrice delle Belle Arti, Torino.

€ 500/700



249

Renato Natali
(Livorno, 1883 - 1979)
STRADA DI CITTÀ

Olio su compensato, cm.
50x35
Firma in basso a destra.

€ 2.000/3.000



250



251

249

Gino Romiti
(Livorno, 1881 - 1967)
MACCHINA DA CUCIRE, 1916

Olio su compensato, cm.
37x27
Firmato e datato in basso a destra: Gino Romiti 1916. Sul verso: etichetta Prima Mostra Pittori Livornesi 1900-1950, 19 - 29 luglio, Casrtello Pasquini, Castiglioncello.

Bibliografia: 2008, Gino Romiti dagli esordi al secondo dopoguerra, Pacini editore, Pisa, p. 56 tav. 19; 2007, I maestri della luce in toscana n.4, Gino Romiti, un realista sognatore tra terra e mare, Mauro Pagliai Editore, Firenze, ripr.;

€ 1.800/2.200

250

Luigi Gioli
(San Frediano a Settimo, 1854 - Firenze, 1947)

LAVORANTI SULLA SPIAGGIA DI GROTTAMMARE
Olio su tavola, cm. 19x29

Firma in basso a destra. Sul retro: antica scritta probabilmente dell'autore: Adriatico a Grottammare.

€ 2.000/2.500

251

Carlo Domenici
(Livorno, 1898 - 1981)

SPIAGGIA
Olio su tavola, cm. 25X35
Firma in basso a destra. Sul verso: firma e titolo; dichiarazione di autenticità del figlio.

€ 800/1.000

248



252

Alberto Zardo

(Padova, 1876 - Firenze, 1959)

PAESAGGIO

Olio su cartone,

cm. 27,5x37

Firmato in basso a destra:

A. Zardo.

€ 800/1.000

253

Gino Romiti

(Livorno, 1881 - 1967)

ARNO, 1934

Olio su tavola, cm. 27x34

Firma e data in basso a

destra.

€ 1.500/2.500

254

Armando Spadini

(Poggio a Caiano, 1883 - Roma, 1925)

RITRATTO DELLA

SIGNORA MALMESI

Olio su tela, cm. 27x25

Firma in basso a destra.

Esposizioni: 1969-

1970, Pittori Italiani dell'

Ottocento e contemporanei,

13 Dicembre 1969 - 15

Gennaio 1970, Galleria

d'arte S. Jacopo, Firenze.

Bibliografia: 1967,

Eccezionale vendita

all'asta ad Ancona di

una grande raccolta di

antichità, Galleria Nuovo

Ponte, Firenze, Palazzo

Ferroni, Ancona, 11

Ottobre, lotto 1106, ripr.

b/n tutta pagina; 1969-

1970, Pittori Italiani dell'

Ottocento e contemporanei

presentati da Baccio Maria

Bacci, Galleria d'arte S.

Jacopo, Firenze (catalogo

della mostra), tav. 19.

€ 1.500/2.500

256

Venanzio Zolla

(Colchester, 1880 - Torino, 1961)

RITRATTO DI BAMBINA

Olio su cartone, cm. 31x26

Firma in basso a destra.

Sul verso: etichetta Mostra

di Venanzio Zolla, 12 - 22

ottobre 1963, Galleria

Caver.

€ 250/350

257

Cesare Ciani

(Firenze, 1854 - 1925)

RITRATTO DI

EMANUELE

ROSSELLI

Olio su cartone,

cm. 36x25

Firma in basso a

destra.

€ 250/350

258

Cesare Ciani

(Firenze, 1854 - 1925)

RITRATTO DI

RAGAZZA

Olio su cartone,

cm. 35,5x41

Firmato in basso a

destra: "Ciani".

€ 600/1.200

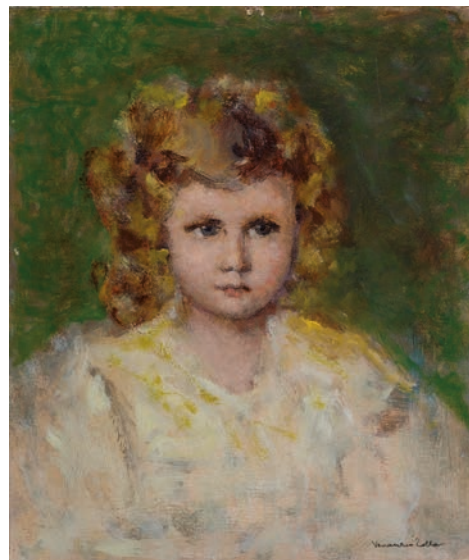
254



258



256



252



257



253



260

Eduardo Gordigiani

(Firenze, 1866 - Popolano di Marradi, 1961)

CASOLARE IN MONTAGNA, 1949

Olio su compensato, cm. 50x39,5

Firma e data in basso a sinistra.

Sul verso: etichetta Società delle Belle Arti, Firenze - Casa di Dante.

€ 550/650

261

Carlo Domenici

(Livorno, 1898 - 1981)

LA PASTORA CON GREGGE

Olio su tavola, cm. 35x50

Firma in basso a destra. Sul verso: firma, titolo; timbro Galleria d'Arte Valentino, Livorno.

€ 800/1.000



260



261

262

Ruggero Focardi

(Firenze, 1862 - Quercianella, 1934)

SOLE AUTUNNALE

Olio su compensato, cm. 28x39,5

Firma in basso a sinistra.

Sul verso: firma e titolo dell'autore: "R. Focardi/N. 2/Sole autunnale".

€ 700/900

263

Carlo Domenici

(Livorno, 1898 - 1981)

STRADA

Olio su faesite, cm. 50x70

Sul verso: firma e titolo.

€ 1.000/2.000

262



263

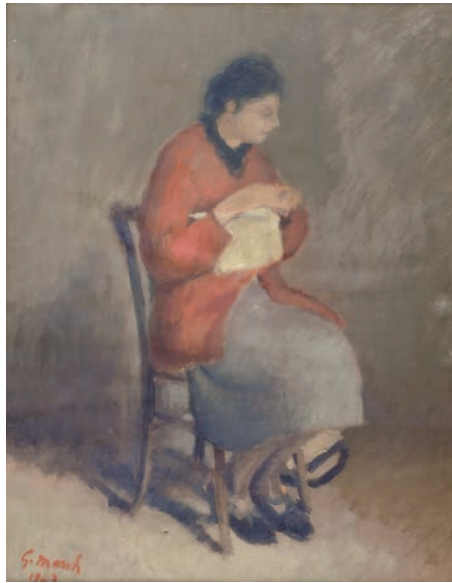


264





269



267



266

265

Erma Zago

(Venezia, 1880 - 1942)

GRUPPO DI DONNE

Olio su tavola, cm. 18,5 x 26

Firmato in basso a destra:

E.Zago.

€ 1.500/2.500

268

Carlo Domenici

(Livorno, 1898 - 1981)

CAVALLI AL PASCOLO

Olio su compensato, cm. 75x100

Firma in basso a destra.

Sul verso: firma e titolo.

€ 2.500/3.500

266

Raffaele Gambogi

(Livorno, 1874 - 1943)

STRADA

Olio su tavola, cm. 36x26

Firmato in basso a destra:

Raffaele Gambogi.

€ 700/900

269

Giuseppe Magni

(Pistoia, 1869 - Firenze, 1956)

BAMBINI

Olio su tavola, cm. 48x34

Firmato in basso a destra: G.

Magni.

€ 1.500/2.500

267

Giovanni March

(Tunisi, 1894 - Livorno, 1974)

DONNA CHE RICAMA, 1943

Olio su tela, cm. 45x35,5

Firmato e datato in basso a

sinistra: "G.March/1943".

€ 600/800

270

Carlo Domenici

(Livorno, 1898 - 1981)

BUTTERO

Olio su compensato, cm. 34,5x50

Firma in basso a destra.

Sul verso: firma e titolo.

€ 600/800

265



268



270





271

271
Ludovico Tommasi
(Livorno, 1866 - Firenze, 1941)
FIGURE FEMMINILI NEL BOSCO
Olio su cartone, cm. 31,5x19,5
Firmato in basso a sinistra: LTommasi.
Sul verso: timbro Galleria Leonardiana, Alassio.

€ 1.500/2.500



272

272
Michele Gordigiani
(Firenze, 1830 - 1909)
LA FAMIGLIA DEL PITTORE, 1856
Olio su tela, cm. 31x23
Firma e data in basso a sinistra: M. Gordigiani/1856.

€ 1.500/2.500



273

273
Gino Barbieri
(Cesena, 1885 - Monte Zomo, 1917)
PAESE
Olio su compensato, cm. 49x39,5
Firma in basso a sinistra.

€ 2.000/3.000

274
Achille Vertunni
(Napoli, 1826 - Roma, 1897)
LAGO
Olio su tela, cm. 21x40
Firmato in basso a destra: A. Vertunni.

€ 1.000/1.500



274

275
Henry Markò
(Firenze, 1855 - Lavagna, Genova, 1921)
PAESAGGIO
Olio su tavola, cm. 16x29,5
Firma in basso a sinistra.

€ 400/600



275

276

Federico Rossano

(Napoli, 1835 - 1912)

ALBERI

Olio su tela riportata su tavola, cm. 30x45

Firmato in basso a sinistra F. Rossano.

€ 3.000/4.000

277

Giovanni Panza

(Napoli, 1894 - 1989)

FIGURA

Olio su tavola, cm. 18x13

Sul verso: timbro Giovanni Panza/Napoli; firma dell'autore; sul cartone di chiusura, timbro Libreria antiquaria Guttemberg, Aosta.

€ 800/1.000

278

Attr. a Cesare Maggi

PAESAGGIO MONTANO

Olio su tela, cm. 60x73

Firma in basso a sinistra.

€ 1.500/2.500

279

Leonardo Bazzaro

(Milano, 1853 - 1937)

CHIOGGIA

Olio su cartone, cm.

88x72

Firma in basso a destra.

€ 5.000/7.000

276



278



279



277





280

280
Luciano Nezzo
 (Badia Polesine, 1856 - Urbino, 1903)
PICCOLA SARTA
 Olio su tela, cm. 51x38,5
 Firmato in basso a destra: L. Nezzo.

€ 5.000/7.000

281

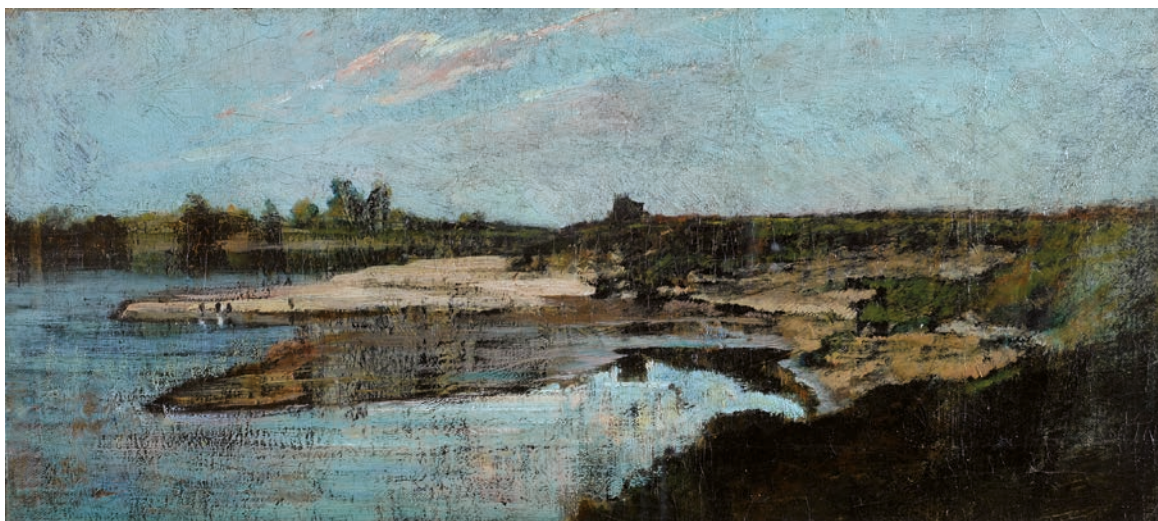


281
Stefano Ussi
 (Firenze, 1822 - 1901)
ARABO
 Olio su tavola, cm. 28,5x20
 Firma in basso a destra. Sul verso: etichetta raccolta Cavaliere Vittore Furlan; cartellino a stampa Mostra triennale delle Terre Italiane d'Oltremare Sezione d'arte Retrospettiva, Napoli; cartellino a stampa Galleria Medea, per Mostra dell'800, Napoli.

€ 1.000/1.500

282
Attribuito a Antonio Fontanesi
PAESAGGIO FLUVIALE
 Olio su tela, cm. 23x51
 Sul retro: antiche scritte di provenienza. Provenienza: raccolta Cristiano Banti; raccolta Ugo Ojetti.

€ 1.300/1.800



282

283

Ritirato

284

Scuola Veneta XIX sec.

MARINA DI CHIOGGIA

Olio su tela, cm. 46x66

Sul verso, sul telaio: titolo.

€ 350/450

285

Thomas John Scott

(Inghilterra XIX sec.)

CAVALLO E Puledro

Olio su tela, cm. 40x60

Firmato in basso a sinistra.

€ 600/1.000

286

José Villegas Cordero

(Siviglia, 1844 - Madrid, 1921)

GIOVANE PAGGIO, (1890)

Olio su tela, cm. 100x64,5

Firmato in basso a destra: J.Villegas.

Sul verso: "A Crecienzo/ J. Villegas/
2.12.1890"

€ 3.500/5.000

287

Aldo Bergamini

(Rovigo, 1904 - Venezia, 1980)

VEDUTA DELLA LAGUNA CON

BARCA A VELA

Olio su tela, cm. 50x70

Firmato in basso a destra.

€ 500/700

284



285



287



286





288

288

Cesare Gheduzzi

(Crespellano, 1894 - Torino, 1944)

VEDUTA DI UNA SPIAGGIA CON FIGURE

Olio su tela, cm. 70x100

Firmato in basso a destra: Gheduzzi.

€ 1.400/2.500



289

289

H. Dansey

VERONA, PIAZZA DELLE ERBE

Olio su tela, cm. 55,5x80

Firmato in basso a sinistra: H.Dansey.

€ 1.500/2.000



292

291

Arturo Zanieri

(Firenze, 1870 - 1955)

GAMILA, 1936

Olio su tavola, cm. 40x30

Firmato in basso a destra: A. Zanieri/ Aless.

D'Egitto/ 1936 XIV; in basso a sinistra: Gamila.

€ 500/700



291

292

Ruggero Panerai

(Firenze, 1862 - Parigi, 1923)

GREGGE

Olio su tela, 63x47,5

Firmato e dedicato in basso a destra: "Alla Sig.ra Adele Tommasi/ R. Panerai".

€ 1.200/1.800

295

Attr. a Giuseppe Palizzi

FIGURA E ANIMALI AL
TRAMONTO, ANNI 1850-
1860

Olio su tela, cm. 56,5x38,5
Sul verso: cartellino a stampa
della Galleria Pesaro; scritta:
"Originale di Giuseppe
Palizzi/ del periodo francese/
Alfredo Schettini". Autentica
di Alfredo Schettini su
fotografia.

€ 8.500/9.500

295



297

Ulvi Liegi

(Livorno, 1858 - 1939)

CONTADINELLA, 1890

Olio su tela, cm. 30x22,5

Firmato in basso a destra:
Ulvi Liegi 1980.

€ 1.500/2.500

298



298

Adolfo Tommasi

(Livorno, 1851 - 1933)

PAESAGGIO DELL'APPENINO

TOSCANO

Olio su tela, cm. 50x70

Firmato in basso a destra:
A. Tommasi.

€ 3.500/4.500

297





299



299 bis

299

Ludovico Tommasi

(Livorno, 1866 - Firenze, 1941)

LA LETTURA, ANNI '10

Olio su tavola, cm. 37x26,5

Firmato in basso a sinistra: L. Tommasi.

€ 2.000/3.000

299 Bis

Ludovico Tommasi

(Livorno, 1866 - Firenze, 1941)

FIGURE E ARMENTI

Olio su cartone, cm. 30x45

Firmato in basso a destra: L. Tommasi.

€ 2.000/4.000

301

Silvio Bicchi

(Montopoli, 1874 - 1948)

I MANISCALCHI, 1937

Olio su tavola, cm. 23x30

Firma e data in basso a
destra.

€ 2.200/3.200

302

Giovanni Fattori

(Livorno, 1825 - Firenze, 1908)

CAVALLO

Matita su carta, cm.

7,5x11,5

In alto a destra: timbro a
secco "Giovanni Fattori -
Collezione G. Malesci"

€ 400/600

303

Giovanni Fattori

(Livorno, 1825 - Firenze, 1908)

BOSCAGLIA

Olio su tavola, cm. 14x22,3

Firmato in basso a destra:

Gio Fattori. Sul retro: antica

etichetta a stampa con

numero 51; tracce di scritta
a matita

€ 8.000/10.000

302



301



303





304

304

Giovanni Fattori

(Livorno, 1825 - Firenze, 1908)

MARINA, 1896

Olio su tavola, cm. 9,8x23,4

Datato in basso a destra: 1896.

Sul verso, a matita: Gio. Fattori probabilmente di mano dell'artista; timbro della fabbrica di cornici Gustavo Mors, Livorno.

€ 6.000/8.000

305

Vincenzo Cabianca

(Verona, 1827 - Roma, 1902)

MONACHINE SUGLI SCOGLI A CASTIGLIONCELLO

Olio su tela riportata su cartone, cm. 40,5x52

Firmato in basso a sinistra: V. Cabianca.

Sul retro: scritte ad inchiostro "Opera di Vincenzo Cabianca/ proviene dagli eredi dell'artista/ M Borgiotti"; "Comprato personalmente/ dagli eredi Cabianca/ M Borgiotti"; timbro Galleria d' Arte Spinetti, Firenze; timbro ovale con num. 357.

Bibliografia : 1964, Mario Borgiotti, Genio dei Macchiaioli, Vol. II, Milano, Alfieri e Lacroix, pp. 444-445 Tav. 224

€ 8.000/10.000



305

306



306

Vincenzo Cabianca

(Verona, 1827 - Roma, 1902)

CHIOSTRO

Olio su tela riportata su cartone, cm. 19x38

Firma in basso a destra. Sul verso: antico ritaglio a stampa con autore e titolo.

€ 3.000/4.000

307

Vincenzo Cabianca

(Verona, 1827 - Roma, 1902)

CHIOSTRO

Olio su tela riportata su cartone, cm. 24x28,5

Firmato in basso a sinistra: V. Cabianca. Sul verso: cartellino collezione Mario Galli con numero a stampa (90) e scritto a penna biro l' autore, l' appartenenza alla collazione Mario Galli e titolo dell'opera: "Il portico/proviene dalla famiglia dell'artista"; e la scritta a penna biro: "opera originale di/Vincenzo Cabianca/a me appartenuta/Ugo Bertini/10 luglio 1955"; etichetta con autore e numero di riferimento.

Provenienza: Firenze, collezione Mario Galli; Firenze, collezione Ugo Bertini.

€ 1.500/2.500

308

Cristiano Banti

(S. Croce sull'Arno, 1824 - Montemurlo, 1904)

LA PASSEGGIATA DEL CURATO

Olio su tavola, cm. 34,5x29,5

Sul verso: cartellino collezione d'Arte Mario Galli con numero di riferimento a stampa (n.54); a inchiostro "Bozzetto di/Cristiano Banti/M. Borgiotti".

€ 10.000/15.000

307



308





309

309

Fabio Fabbi

(Bologna, 1861 - Casalecchio di Reno, 1946)

PIAZZA DUOMO A FIRENZE

Olio su tavola, cm. 34,5x23,5

Firmato in basso a destra F Fabbi.

€ 2.000/3.000



310

310

Luigi Gioli

(San Frediano a Settimo, 1854 - Firenze, 1947)

SAN LORENZO A FIRENZE, 1891

Olio su tela, cm. 80x50

Firmato e datato in basso a destra: L Gioli 91. Sul retro: etichetta Chiostro Nuovo, Mostra di Francesco e Luigi Gioli, 26 marzo - 12 aprile 1949, con indicazione e titolo dell'opera "Piazza S. Lorenzo n. 64"; timbro circolare Matteucci Viareggio.

Esposizioni : 1949, Firenze, Chiostro Nuovo, Mostra di Francesco e Luigi Gioli

Bibliografia : 1949, Firenze, Chiostro Nuovo, Mostra di Francesco e Luigi Gioli, catalogo mostra, N. 64

€ 8.000/10.000

311



313



311

Consalvo Carelli

(Napoli, 1818 - Napoli, 1900)

VEDUTA DELLA MARINELLA, NAPOLI

Olio su tela, cm. 51x74

Firmato in basso a destra: Consalvo Carelli/Napoli

€ 7.000/9.000

313

Giuseppe Palizzi

(Lanciano, 1812 - Fontainebleau, 1888)

CAPRAIO CON GREGGE

Olio su tela, cm. 30,5x50

Firmato in basso a destra: G.Palizzi

€ 5.500/6.500



314

314
Marcello Boccacci
(Firenze, 1914 - 1996)
STOCCAFISSO, 1939
Olio su faesite, cm. 58,5x77
Firma in basso a destra. Date e
firma sul verso.

€ 1.000/1.200



315

315
Mario Marcucci
(Viareggio, 1910 - 1992)
PIAZZA ALBERATA CON FIGURE
Olio su cartone, cm. 29,5x30
Firma in basso a destra.
Bibliografia: Marcucci: frammenti
di realtà pittorica, Edizione
Pananti, Firenze.

€ 1.000/1.500



318

316
Marcello Boccacci
(Firenze, 1914 - 1996)
UOMO AL TAVOLO
Olio su cartone, cm. 30x20
Firma sul verso.

€ 500/800



319

317
Marcello Boccacci
(Firenze, 1914 - 1996)
TRE FIGURE (FRONTE);
PAESAGGIO (RETRO), 1949
Tempera su carta, cm. 47x56
Firma e data sul fronte in basso
a destra.

€ 500/800

318
Silvio Polloni
(Firenze, 1888 - 1972)
VEDUTA D'ARNO AL GIRONE,
1950
Olio su compensato, cm. 82x126
Firma in basso a destra

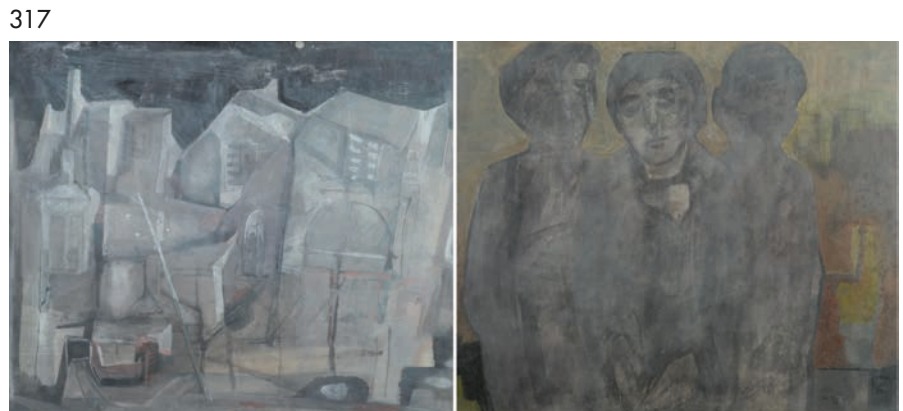
€ 1.000/2.000

319
Emilio Malenotti
(Firenze, 1913 - 1999)
IL CARMINE, 1979
Olio su faesite, cm. 50x70
Firma e data in basso a sinistra.

€ 200/300



316



317



323



321



320

320

Carlo Severa

(Firenze, 1920)

COMPOSIZIONE, 1967

Olio su tavola, cm. 48x34

Firma e data in basso al centro.

€ 400/600

321

Seve Sospizio

(Perugia, 1908 - Senigallia, 1962)

PAGLIACCIO, 1946

Olio su tela, cm. 65x50

Firma in basso a destra.

Sul verso: firma e data.

Bibliografia: F. Donzelli, Seve

Sopsizio, Artigraf Firenze, p.

67, tav. 23

€ 1.200/1.800

322

Dino Migliorini

(Rignano sull'Arno, 1907 - Firenze, 2005)

STRADA

Olio su faesite, cm. 50x70

Firma in basso a destra.

€ 300/500

323

Dino Migliorini

(Rignano sull'Arno, 1907 - Firenze, 2005)

TETTI E CASE

Olio su masonite, cm. 70x50

Firma in basso a sinistra.

€ 300/500

324

Dino Migliorini

(Rignano sull'Arno, 1907 - Firenze, 2005)

PAESAGGIO

Olio su masonite, cm. 40x80

Firma in basso a destra.

€ 300/500

325

Dino Migliorini

(Rignano sull'Arno, 1907 - Firenze, 2005)

CASE SULL'ARGINE

Olio su compensato, cm.

50x70

Firma in basso a destra. Sul

verso: timbro Galleria d'arte

il Babuino, Roma; etichetta

Galleria Lo Sprone, Firenze

€ 300/500

322



324



325





327

326
Guido Borgianni
(New York, 1915 - Firenze, 2011)
CESTELLO
Olio su tela, cm. 70x50
Firma in basso a sinistra. Sul
verso: firma e titolo.

€ 200/400



328

327
Nino Tirinnanzi
(Greve in Chianti, 1923 - 2002)
PAESAGGIO, 1985
Acquerello su carta, cm.
25x35
Firma e data in basso a destra.

€ 250/450



329

328
Dino Migliorini
(Rignano sull'Arno, 1907 - Firenze, 2005)
PAESAGGIO
Olio su faesite, cm. 50x70
Firma in basso a sinistra e sul
verso.

€ 350/450



330

329
Emilio Malenotti
(Firenze, 1913 - 1999)
S. SPIRITO, 1979
Olio su faesite, cm. 50x70
Firma e data in basso a
sinistra.

€ 200/400



332

330
**Osman Lorenzo de
Scolari**
(Palermo, 1908 - Firenze, 1998)
NATURA MORTA
Olio su masonite, cm. 50x70
Firma in alto a destra.

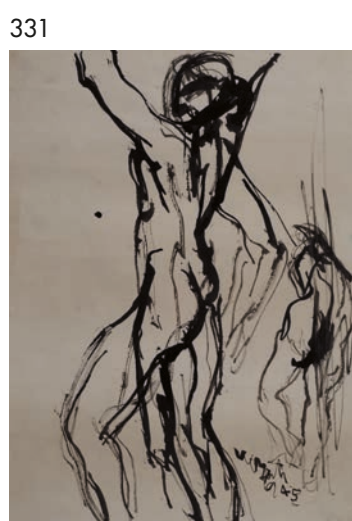
€ 100/200

331
Vinicio Berti
(Firenze, 1921 - 1991)
NUDI
China su carta, cm. 33,5x24,5
Firma e data in basso a destra.

€ 300/500

332
Fosco Pavi
PAESAGGIO
Olio su tela, cm. 35x45,5
Firma in basso a sinistra.

€ 300/500



331



336

333

Paride Castellan

(Gradisca d'Isonzo, 1911 - Firenze, 1988)

NATURA MORTA

Olio su compensato, cm.

30x40

Firma in basso a destra. Sul verso: etichetta dell'autore.

€ 500/700

334

Ennio Cocchi

(Firenze, 1915 - 1987)

NATURA MORTA

Olio su faesite, cm. 50x70

Firma in basso a sinistra e sul verso.

€ 500/700

335

Giulio Cesare Giachetti

(Firenze, 1887 - 1961)

PASTORE

Olio su compensato, cm.

72,5x60

Firma in basso a sinistra.

€ 800/1.000



336

336

Alberto Caligiani

(Grosseto, 1894 - Firenze, 1973)

VASO DI FIORI

Olio su tela, cm. 42,5x28,5

Firma in basso a destra.

€ 800/1.000

333



337

Bruno Martini

(Venezia, 1911 - 1979)

PAESAGGIO

Tempera su cartone, cm.

32x52

Firma in basso a destra.

€ 400/700

334



338

Aldo Affortunati

(Castenuovo Garfagnana, 1906 - 1991)

L'ARROTINO

Olio su faesite, cm. 40x60

Firma in basso a sinistra. Sul verso: titolo e firma.

€ 500/700



335

337



338



339
Renzo Grazzini
(Firenze, 1912 - 1989)
BIMBA
Olio su cartone, cm.
69x30
Firma in basso a
destra.

€ 250/350

340
Enzo Faraoni
(S. Stefano Magra, 1920)
NATURA MORTA
Olio su tavola, cm.
60x80
Firma in basso a
destra.

€ 1.200/1.800

341
Arturo Panizzi
(Livorno)
CIUCHINO
Olio su tela, cm.
37x29,5
Firma in basso a
destra.

€ 400/600

342
Oreste Zuccoli
(Firenze, 1889 - 1980)
PESCI
Olio su tela, cm.
52x63,5
Firma in basso a
destra.

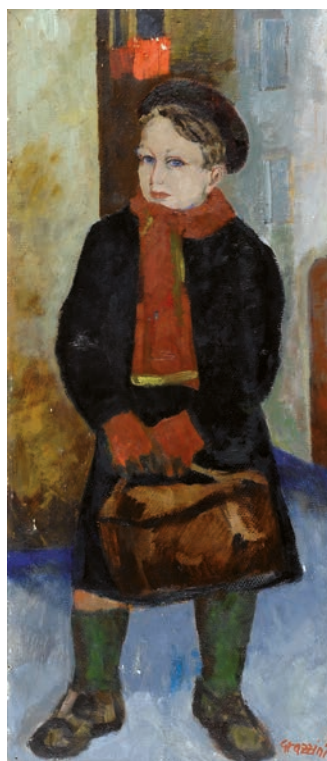
€ 800/1.000

343
**Giuseppe
Piombanti**
(San Lorenzo a Colline, 1898 -
Firenze, 1996)
PAESAGGIO, 1929
Olio su tavola, cm.
62x72,5
Firma e data sul verso.

€ 1.800/2.500



340



339



342



343



341

344

Cosimo Roma

(Ostuni, 1900 - 1972)

STRADA DI
CAMPAGNA

Olio su compensato,
cm. 30x40

Firma in basso a
destra,

€ 300/500

345

Oreste Paltrinieri

(Verona, 1873 - Viareggio, 1966)

FOGLIE MORTE

Olio su tela, cm.
60X100

Firmato in basso a
destra. Sul verso:

Foglie morte/ Oreste
Paltrinieri /
Via XX Settembre 113
Viareggio.

€ 3.500/4.500

346

Oreste Paltrinieri

(Verona, 1873 - Viareggio, 1966)

BARCA SUL FIUME

Olio su compensato,
cm. 47X72

Firmato in basso a
sinistra. Sul verso:

Barca sul fiume /
Oreste Paltrinieri /
Via XX Settembre 113
Viareggio; etichetta
iscritta con nome dell'
autore e titolo dell'
opera

€ 2.000/3.000

347

Oreste Paltrinieri

(Verona, 1873 - Viareggio, 1966)

BARCHE NEL PADULE
DI VIAREGGIO

Olio su tela, cm.
71x90

Firmato in basso a
destra. Sul verso:

Barche nel padule di
Viareggio / Oreste
Paltrinieri/ Via
XX Settembre 113
Viareggio.

€ 2.000/3.000

348

Oreste Paltrinieri

(Verona, 1873 - Viareggio, 1966)

LAGO DI LUGANO
DA PORTO CERESIO

Olio su compensato,
cm. 35X45

Iscrizione sul verso:

Lago di Lugano
da Porto Ceresio /
Oreste Paltrinieri /
Via XX Settembre 113
Viareggio».

€ 800/1.200

349

Oreste Paltrinieri

(Verona, 1873 - Viareggio, 1966)

TRAMONTO
NEL PORTO DI
VIAREGGIO

Olio su tela, cm.
64x76

Firmato in basso a
sinistra. Sul verso:

Tramonto nel porto di
Viareggio / Oreste
Paltrinieri/ Via
XX Settembre 113
Viareggio.

€ 2.000/3.000

350

**Alessandro
Catalani**

(Jesi, 1897 - Milano, 1942)

VEDUTA DI
VILLAGGIO CON
CONTADINA

Olio su tela, cm.
69x99

Firmato in basso a
destra: A.Catalani.

€ 700/1.000

351

Oreste Paltrinieri

(Verona, 1873 - Viareggio, 1966)

IL FALASCO

Olio su tela, cm.
60X125

Firmato in basso a
destra. Sul verso:

Il Falasco / Oreste
Paltrinieri /
Via XX Settembre 113
Viareggio».

€ 3.500/4.500

344



345



346



351



352

Enrico Ludolf Verworner

(Lipsia, 1864 - Dresda, 1927)

RITRATTO

Matita su carta, cm. 45x33

Firma in basso a destra.

€ 150/250

356



357



358



353

Enrico Ludolf Verworner

(Lipsia, 1864 - Dresda, 1927)

LIVIA, 1900

Matita su carta, cm.

10,5x16,5

Siglato in basso a destra: L.V. Esposizioni:

1971, Mostra retrospettiva di Enrico Ludolf Verworner (1864-1927), 8-24 giugno, Centro d'Arte Il Nettuno, Bologna (catalogo della mostra, tav. 21).

€ 100/200

354

Enrico Ludolf Verworner

(Lipsia, 1864 - Dresda, 1927)

CAVALLI

Matita su carta, cm.

18,5x23,5

Sigla in basso a destra.

€ 100/200

355



359



355

Enrico Ludolf Verworner

(Lipsia, 1864 - Dresda, 1927)

MARINA

Matita su carta, cm.

22,5x60

Firma in basso a sinistra.

€ 180/250

356

Michele De Simone

(Barletta, 1893 - Milano, 1955)

IN TERRAZZA

Olio su compensato, cm. 29,5x34,5

Firmato in basso a sinistra: M. De Simone.

€ 250/350

357

Ferruccio Orlandi

(Riberao, 1896 - Torre del Lago, 1975)

PAESE

Olio su compensato, cm. 42x54

Firmato in basso a sinistra. Sul verso: etichetta VII Mostra estiva di pittura / Viareggio- A. XIX [1941] / Orlandi Ferruccio / Paese / n. 86» e iscrizione «Pitt. Orlandi Ferruccio / Torre del Lago (Lucca)»

€ 700/1.000

358

Alfonso Gatto

(Salerno, 1909 - Capalbio, 1976)

STRADA DI PARIGI,

1970

Acrilico su cartone, cm.

46,5x31

Firma e data in basso a destra.

€ 800/1.000

359

Natale Filannino

(Firenze, 1926)

VITTORIA

Olio su tela, cm. 70x50

Firma in basso a sinistra. Sul verso: dedica e firma.

€ 100/200

360

Leonardo Papisogli

(Firenze, 1929)

NATURA MORTA

Olio su masonite, cm. 50x40

Firma in basso a sinistra.

€ 100/200

361

Enzo Faraoni

(S. Stefano Magra, 1920)

RAGAZZA SEDUTA

Olio su tavola, cm. 70,5x26,5

Firma in alto a destra. Sul verso:

timbro Galleria d'Arte Falsetti,

Prato.

€ 500/800

362

Voltolino Fontani

(Livorno, 1920 - 1976)

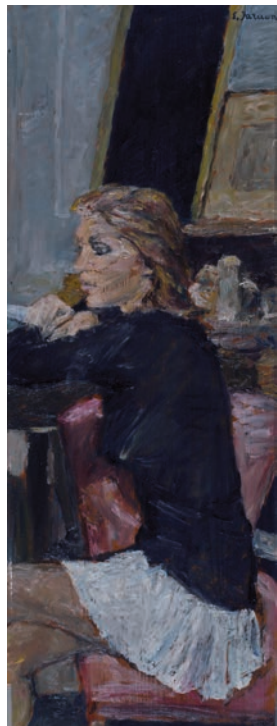
PAESAGGIO, 1950

Olio su tavola, cm. 29x39

Firma in basso a sinistra. Sul verso:

firma, data e titolo.

€ 300/500



361

363

Voltolino Fontani

(Livorno, 1920 - 1976)

PAESAGGIO, 1950

Olio su tavola, cm. 29x39

Firma in basso a sinistra, data in

basso a destra. Sul verso: firma,

data e titolo.

€ 300/500

364

Gino Paolo Gori

(Firenze, 1911 - 1991)

NEI DINTORNI DI FIRENZE

Olio su tela, cm. 38x48

Firma in basso a sinistra. Firma e

titolo sul verso.

€ 300/400

365

Marcello Boccacci

(Firenze, 1914 - 1996)

FIGURA IN UN INTERNO

Olio su tavola, cm. 24x20

Firma sul verso.

€ 700/1.000

360



362



363



364



365





367

366

Seve Sospizio

(Perugia, 1908 - Senigallia, 1962)

STRADINA ANTICA

Olio su compensato, cm. 26,5x18

Firma in basso a destra.

€ 250/350

367

Marcello Boccacci

(Firenze, 1914 - 1996)

FIORI

Olio su cartone, cm. 25x20

Firma in basso a destra. Sul verso:

firma e timbro dell'autore.

€ 500/600

370

Americo Mazzotta

(Collechio, 1941)

LES .. DU PARADIS

Olio su tela, cm. 60,5x50

Titolo in basso a sinistra, firma in basso a destra.

€ 500/700

371

Americo Mazzotta

(Collechio, 1941)

RITRATTO DI DONNA

Olio su tela, cm. 50x40

Firma in basso a destra.

€ 500/700



368

368

Antonio Maria Aspettati

(Firenze, 1880 - 1949)

MONACI

Olio su tavola, cm. 30,5x24

Firma in alto a sinistra.

€ 700/800

369

Eugenio Pardini

(Viareggio, 1912 - 2003)

GROVIGLIO MARINARO

Affresco su cartone, cm. 20x35

Firma in basso a destra

Bibliografia: 1987, Il disegno italiano, Catalogo 6/1986-87, Edizione Scaletta - S.Polo, Reggio Emilia, p. 94, tav. 233.

€ 250/350

366



370



371

369



372

Seve Sospizio

(Perugia, 1908 - Senigallia, 1962)

FUORI DALLA CHIESA

Olio su tela, cm. 54x72,5

Firma in basso a destra.

€ 500/700

377

Moses Levy

(Tunisi, 1885 - Viareggio, 1968)

CINQUE STUDI DI FIGURE E UN

BOSCO

Tecnica mista su carta, cm. 10,5x14

(ciascuno)

Due firmati e uno datato 1952.

€ 150/250

378

Ferruccio Rontini

(Firenze, 1893 - Livorno, 1964)

IL SENTIERO, 1957

Olio su tela, cm. 50x100

Firma e data in basso a destra.

€ 1.000/1.500

379

Rutilio Muti

(Vicchio di Mugello, 1904 - 1995)

DIETRO LA BOTENA

Olio su tavola, cm. 17,5x35

Firma in basso a sinistra. Sul verso:
firma e titolo.

€ 300/500

380

Enzo Pregno

(Alessandria d'Egitto, 1898 - Firenze, 1972)

FICHI

Olio su tavola, cm. 38x50

Firma in basso a destra.

€ 150/250

381

Renzo Grazzini

(Firenze, 1912 - 1989)

CASA

Olio su tavola, cm. 66x49

Firma in basso a destra.

€ 150/250

381



372



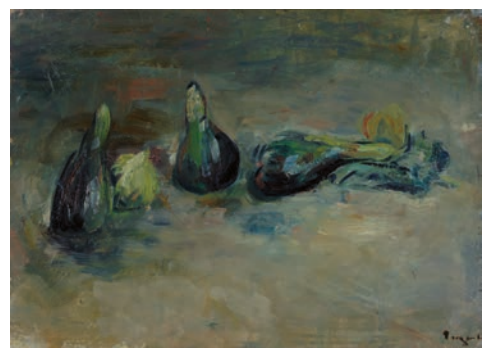
378



379



380





385



382



383



386

382
Sofia Chiostri (FOFI)
 (Firenze, 1898 - 1945)
 NATURA MORTA
 Tecnica mista su tavola, cm.
 43x61
 coppia di dipinti firmati.
 € 500/700

385
Primo Conti
 (Firenze, 1900 - Fiesole, 1988)
 FIORI NEL VASO, 1970
 Olio su cartone, cm. 35x25
 Firma in basso a destra. Opera
 registrata presso il Catalogo
 Ragionato delle opere del pittore
 con il numero o.c. 2776.
 € 500/800



384

383
Silvio Pucci
 (Pistoia, 1892 - Firenze, 1961)
 CAMPAGNA CON PAGLIAI
 Olio su tela, cm. 50,5x70,5
 Firma in basso a destra.
 € 1.000/1.500

386
Mario Marcucci
 (Viareggio, 1910 - 1992)
 GUSCELLI E RAMO SECCO, 1982
 Olio su cartone, cm. 21,5x28,5
 Firma in basso a destra.
 Bibliografia: 1990, 61° Premio
 Letterario Viareggio-Rèpaci
 ; 1990, Omaggio a Mario
 Marcucci, Edizioni Pananti,
 Firenze, tav. 89.
 € 700/1.000



387

384
Francesco Pagliuzzi
 (Reggello, 1910 - Firenze, 1988)
 PARIGI
 Olio su tela, cm. 30,5x45
 Firma in basso a destra.
 € 250/350

387
Mario Marcucci
 (Viareggio, 1910 - 1992)
 NATURA MORTA
 Olio su cartone, cm. 20,5x31
 € 700/1.000

388

Folco Chiti Batelli

(Firenze, 1932 - 2011)

PAESAGGIO, 1990

Olio su compensato,
cm. 112x122

Firma e data sul verso.

€ 400/600

389

Guido Borgianni

(New York, 1915 - Firenze, 2011)

LA FIERA DEL GRILLO, 1969

Olio su tela, cm. 90x60

Firma e data in basso a
sinistra.

€ 500/700

390

Dino Migliorini

(Rignano sull'Arno, 1907 - Firenze, 2005)

CASE

Olio su compensato,
cm. 15x20

Firma in basso al centro.

€ 100/200

391

Mario Cavaglieri

(Rovigo, 1887 - Peyloubère -par- Pavie,
1969)

FIGURE

Matita su carta, cm. 11x8
(ciascuno)

Due disegni firmati.

€ 400/600

392

Raffaele De Rosa

(Podenzana, 1940)

PORTO

Olio su tela, cm. 55x70

Firma in basso a sinistra e
sul verso.

€ 500/800

393

Fernando Farulli

(Firenze, 1923 - 1997)

SENZA TITOLO

Olio su tela, cm. 80x60

Firma in basso a destra.

Sul verso: timbro Galleria
Santacroce, Firenze.

€ 800/1.000

389



388



390



391



392



392





394

394

Guido Borgianni
(New York, 1915 - Firenze, 2011)
PAESAGGIO, 1956
Olio su cartone, cm.
49,5x69
Firma e data in basso a sinistra.

€ 500/800

397

Enzo Faraoni
(S. Stefano Magra, 1920)
AUTORITRATTO, 1976
Olio su cartone, cm.
28x14
Firma e data in basso a sinistra.

€ 200/300



396

395

Silvio Polloni
(Firenze, 1888 - 1972)
CARTA DELLA TOSCANA,
1961
Tempera su tavola, cm.
259,5x200
Firma a destra nella
composizione.

€ 1.000/2.000

398

Oreste Paltrinieri
(Verona, 1873 - Viareggio, 1966)
VICONAGO (LA BRADA).
VALMARCHIROLO
Olio su compensato, cm.
35X45
Iscrizione sul verso:
Cadegliano / Viconago
(La Brada) Valmarchirolo
/ Oreste Paltrinieri /
Via XX Settembre 113
Viareggio.

€ 800/1.200

396

Mario Marcucci
(Viareggio, 1910 - 1992)
PAESAGGIO, 1944
Olio su cartone, cm.
31,4x31,4
Sul verso iscrizione:
"Marcucci, 1944, A.
Parronchi".

€ 550/1.000

400

Renzo Grazzini
(Firenze, 1912 - 1989)
CASE
Olio su cartone, cm.
41x51,5
Firma in basso a destra.

€ 200/300

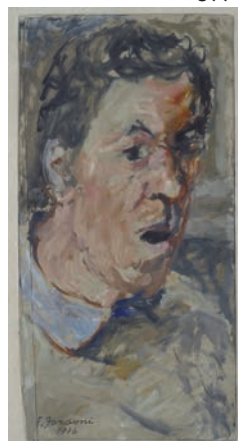


398



400

397



395



401

Enzo Pregno

(Alessandria d'Egitto, 1898 - Firenze, 1972)

INTERNO

Olio su cartone, cm. 55x37

Firma sul verso.

€ 400/600

402

Ermanno Toschi

(Lugo di Romagna, 1906 - Fiesole, 1999)

BAGNANTI

Olio su cartone telato, cm. 35x45

Firma in basso a sinistra.

€ 200/300

403

Giulio Ghelarducci

(Livorno, 1883 - 1970)

IL PICCOLO TIZIANO, 1954

Olio su tavola, cm. 46x36

Firma e data in alto a destra. Sul verso: firma e dedica.

€ 100/200

404

Ada Filippini

INTERNO CON FIGURE

Olio su tela, cm. 130x90

Firma in alto a destra e sul verso.

€ 500/700

403



404



401

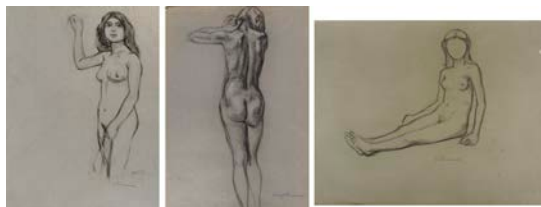


402



407

416



408

**405
Enrico Ludolf
Verworner**

(Lipsia, 1864 - Dresda, 1927)

ARCIERI

Matita su carta, cm.

26,5x20

Sigla in basso a
destra.

€ 100/200

**406
Enrico Ludolf
Verworner**

(Lipsia, 1864 - Dresda, 1927)

**PROFILO
FEMMINILE**

Olio su carta, cm.

35x26

€ 250/350

**407
Enrico Ludolf
Verworner**

(Lipsia, 1864 - Dresda, 1927)

LAMENTAZIONE

Olio su tela, cm.

37x51,5

Sigla in basso a
destra. Sul verso:
timbro dell'autore
con numero 364.

€ 400/600

**408
Enrico Ludolf
Verworner**

(Lipsia, 1864 - Dresda, 1927)

BAGNANTI

Olio su tela, cm.

33x66

Sigla in basso a
destra. Sul verso:
timbro Verworner,
Firenz, con numero
347

€ 450/550

**409
Enrico Ludolf
Verworner**

(Lipsia, 1864 - Dresda, 1927)

NUDI FEMMINILI

Carboncino su carta,

cm. 69x31; cm.

75x53; cm. 68x57,5

Lotto di tre disegni
firmati e timbrati
al verso Ludolf
Verworner, Firenz.

€ 250/350

**411
Enrico Ludolf Verworner**

(Lipsia, 1864 - Dresda, 1927)

DUE NUDI E UN VOLTO

Carboncino su carta, cm. 63x47

(due); cm. 55,5x47,5

Lotto di tre disegni firmati e
timbrati al verso Ludolf Verworner,
Firenz.

€ 150/250

**412
Enrico Ludolf Verworner**

(Lipsia, 1864 - Dresda, 1927)

STUDI DI NUDO FEMMINILE

Carboncino su carta, cm. 65x50

(due); cm. 63,5x47 (due)

Lotto di quattro disegni firmati e
timbrati al verso Ludolf Verworner,
Firenz.

€ 250/350

**413
Enrico Ludolf Verworner**

(Lipsia, 1864 - Dresda, 1927)

NUDI; COMPOSIZIONE; ARCIERE

Carboncini su carta, cm.

46,5x30,5; cm. 46,5x30,5; cm.

39x24,5

Lotto di tre disegni firmati e
timbrati al verso Ludolf Verworner,
Firenz.

€ 180/250

**414
Enrico Ludolf
Verworner**

(Lipsia, 1864 - Dresda,

1927)

MARINA

Olio su tela, cm.

21,5x25,5

Sigla in basso a
destra.

€ 200/300

**415
Enrico Ludolf
Verworner**

(Lipsia, 1864 - Dresda,

1927)

STUDIO

PER NUDO

FEMMINILE

Carboncino

su carta, cm.

62x46,5; cm.

64,5x30

Lotto di due
disegni firmati e
timbrati al verso
Ludolf Verworner,
Firenz.

€ 150/250

**416
Enrico Ludolf
Verworner**

(Lipsia, 1864 - Dresda,

1927)

NUDI FEMMINILI

Carboncino

su carta, cm.

56,5x72; cm.

75,5x52,5; cm.

62,5x46

Lotto di tre
disegni firmati e
timbrati al verso
Ludolf Verworner,
Firenz.

€ 200/300

**417
Enrico Ludolf
Verworner**

(Lipsia, 1864 - Dresda,

1927)

STUDI DI NUDO

FEMMINILE

Carboncino

su carta, cm.

63x47,5

(Ciascuno)

Lotto di quattro
disegni firmati e
timbrati al verso
Ludolf Verworner,
Firenz.

€ 250/350

418

Enrico Ludolf Verwoner

(Lipsia, 1864 - Dresda, 1927)
ADAMO ED EVA; VOLTO;
NUDI; NUDO

Matita su carta; China
su carta; Carboncino su
carta, cm. 34x24; cm.
33x25,5; cm. 31,5x24,5;
cm. 47,5x34

Lotto di quattro disegni
firmati e timbrati al verso
Ludolf Verwoner, Florenz.

€ 150/250

418 bis

Ennio Pozzi

(Sesto Fiorentino, 1893 - 1972)
BIMBA CHE DORME,
1936

Matita su carta, cm.
27x20

Firma e data in basso a
destra.

€ 150/250

419

Mario Bordi

(Firenze, 1896 - 1980)

ORIZZONTI TOSCANI

Olio su masonite, cm.

34,5x43

Sul verso: etichetta Pittore

Mario Bordi - Firenze /

Studio: Lungarno

Ferrucci, 23 / Abitaz.:
Via C. Salutati, 87 - [...]

/ Titolo del dipinto:

Orizzonti

toscani / Dimensioni

43,5x34 / [...] Località e

data: Casentino 1954.

€ 350/450

420

Enrico Ludolf Verwoner

(Lipsia, 1864 - Dresda, 1927)

ALBERI, 1900

Matita su carta, cm.

21,5x28,5

Firmato e datato in basso

a destra.

€ 100/200

421

Valentino Ghiglia

(Firenze, 1903 - 1960)

PAESAGGIO

Olio su cartone, cm. 27x31

€ 600/800

422

Aldo Augusto Baccinetti

(1903)

LA SERA D'OTTOBRE IN
TOSCANA, 1940

Olio su tela, cm. 70x99,5

Firmato e datato in basso a
destra 1940. Sul verso: etichetta

«VII Mostra estiva di pittura di
Viareggio - a XIX»

€ 1.200/1.800

423

Giuseppe Fraschetti

(Firenze, 1879 - 1956)

MUCCA NELLA STALLA, (1952)

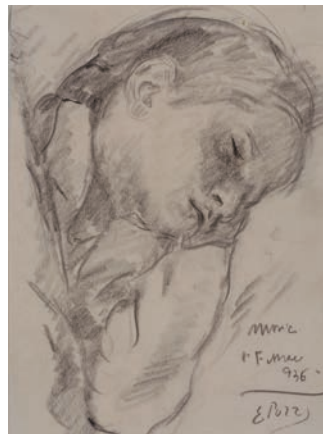
Olio su tela, cm. 57,5x68,

Firmato in basso a sinistra:

Giuseppe Fraschetti. Sul verso:
etichetta (con mancanze) "Arte
di Trieste 1952".

€ 500/1.000

418
bis



420



419



421



422



423





424

424

Osman Lorenzo de Scolari

(Palermo, 1908 - Firenze, 1998)

RITRATTO DI SIGNORA, 1955

Olio su tela, cm. 70x55

Firma e data in basso a destra.

€ 300/500

427

Primo Conti

(Firenze, 1900 - Fiesole, 1988)

FIORI, 1961

Olio su faesite, cm. 40x30

Firma e data in basso a sinistra.

€ 1.000/1.500

425

Leonardo Papasogli

(Firenze, 1929)

Case, 1955

Olio su masonite, cm. 50x70

Firma in basso a sinistra.

€ 100/200

428

Ennio Pozzi

(Sesto Fiorentino, 1893 - 1972)

FIORI

Olio su tela, cm. 51x39

Firma in basso a sinistra.

€ 250/350



426

426

Leonardo Papasogli

(Firenze, 1929)

DALLA FINESTRA

Olio su masonite

Firma in basso a sinistra.

€ 100/200

429

Giulio Salti

(Barberino di Mugello, 1899 - Firenze, 1987)

L'ULIVO

Olio su cartone, cm. 50x35

Firma in basso a sinistra. Sul verso:

1° Rassegna di pittura "Ritratto al Mugello", circolo La Torraccia, Borgo S. Lorenzo.

€ 350/450



427

425



428

429



430

Alberto Caligiani

(Grosseto, 1894 - Firenze, 1973)

PAESAGGIO

Olio su cartone, cm. 39,5x65,5

Sul verso: firma; etichetta Arte Moderna in Italia 1915-1935, Mostra in Palazzo Strozzi, novembre 1966 - febbraio 1967, Firenze.

€ 350/450

431

Luigi Bianchi

(Bologna, 1911 - 1994)

IL VASETTO ANTICO, 1961

Olio su cartone telato, cm. 30x34

Firma e data in basso a sinistra.

Sul verso: firma e titolo; etichetta Città di Margherita Savoia, 4° Mostra d'Arte Figurativa del Mezzogiorno, Premio Francesco - Galante Civera dal 1 al 20 agosto 1967.

€ 1.000/1.500

432

Sergio Scatizzi

(Gragnano, 1918 - Firenze, 2009)

FIORI

Acquerello su carta, cm. 25x35

Firma in basso a sinistra.

€ 300/500

433

Guido Borgianni

(New York, 1915 - Firenze, 2011)

CHIESA, 1954

Olio su tela, cm. 71x53

Firma e data in basso a sinistra.

€ 200/400



431

434

Eduardo Gordigiani

(Firenze, 1866 - Popolano di Marradi, 1961)

PAESAGGIO, 1949

Olio su tavola, cm. 39x50

Firma e data in alto a sinistra. Sul verso: etichetta Società delle Belle Arti - Casa di Dante, Firenze; timbro Mostra Internazionale del Fiorino, Firenze.

Esposizioni: 1964, Mostra Retrospettiva del pittore Eduardo Gordigiani 1866-1961, 7 marzo 2 aprile, Società delle Belle Arti - Circolo degli Artisti - Casa di Dante, Firenze (Catalogo della mostra, tav. XL).

€ 700/1.000

435

Eduardo Gordigiani

(Firenze, 1866 - Popolano di Marradi, 1961)

PAESAGGIO, 1964

Olio su compensato, cm. 30x39

Firma e data in alto a destra. Sul verso: etichetta "Società delle Belle Arti, Firenze - Casa di Dante, Mostra retrospettiva, 1964"

€ 500/1.000

430



432



433



434



435





437



438



436

436

Mario Marcucci

(Viareggio, 1910 - 1992)

LA PINETA DALLA FINESTRA

cm. 20x24,6, Olio su carta di giornale

Firma sul verso. Bibliografia: Marcucci - I notturni

- Edizioni Pananti 1984, tav.21

€ 500/800

437

Guido Peyron

(Firenze, 1898 - 1960)

VASO DI FIORI

Olio su tela, cm. 45x35

Firma in basso a destra.

€ 850/1.000



439

438

Guido Peyron

(Firenze, 1898 - 1960)

FIORI

Olio su tela, cm. 45,5x35

Firma in basso a destra.

€ 500/1.000

439

Sergio Scatizzi

(Gragnano, 1918 - Firenze, 2009)

FIORI

Olio su tela, cm. 40x50

Firma in basso a sinistra.

€ 1.300/2.500

440

Mario Marcucci

(Viareggio, 1910 - 1992)

MARINA (STUDIO PER MARINA), ANNI '60

Acquarello su carta, cm. 24.5x33

Firma in basso a destra.

€ 350/450

442

Mario Marcucci

(Viareggio, 1910 - 1992)

ZUCCHE

Olio su cartone, cm 33x48

€ 700/1.000

443

Mario Bucci

(Foggia, 1903 - Firenze, 1970)

FIORI NEL VASO

Olio su tela, cm. 70x50

Firma in basso a destra.

€ 350/450

444

Mario Bucci

(Foggia, 1903 - Firenze, 1970)

FIORI

Olio su tela, cm. 60x50

Firma in alto a destra.

€ 500/800

443



444



440

442





445

445

Emanuele Cavalli

(Lucerno, 1904 - Firenze, 1981)

NATURA MORTA

Olio su compensato, cm, 28x27

Firma in basso a destra, dedica sul verso.

€ 1.000/1.500

446

Guido Peyron

(Firenze, 1898 - 1960)

BROCCA SULLA SPIAGGIA, 1945

Olio su tavola, cm.37,5x46

Firma e data sul verso.

€ 1.100/1.800



446

448

Guido Peyron

(Firenze, 1898 - 1960)

TAVOLO CON VASO DI FIORI, 1942

Olio, cm. 70x50

Firma e data in alto a sinistra.

€ 2.000/3.000



447

448



449

Ugo Capocchini

(Barberino Val d'Elsa, 1901 - Firenze, 1980)

NUDO

Olio su compensato, cm. 28,5x21,5

Firma in basso a sinistra.

€ 200/300

450

Ugo Capocchini

(Barberino Val d'Elsa, 1901 - Firenze, 1980)

FIORI, 1939

Olio su tela, cm. 41,5x51,5

Firma e data in alto a destra.

€ 1.000/1.500

451

Galileo Chini

(Firenze, 1873 - 1956)

FOSSA DELLA FATA CASA DI GALILEO CHINI

Olio su cartone, cm. 33x41

Firma in basso a destra.

Sul verso: firma di Renato Tassi.

€ 1.200/1.500

451 Bis

Galileo Chini

(Firenze, 1873 - 1956)

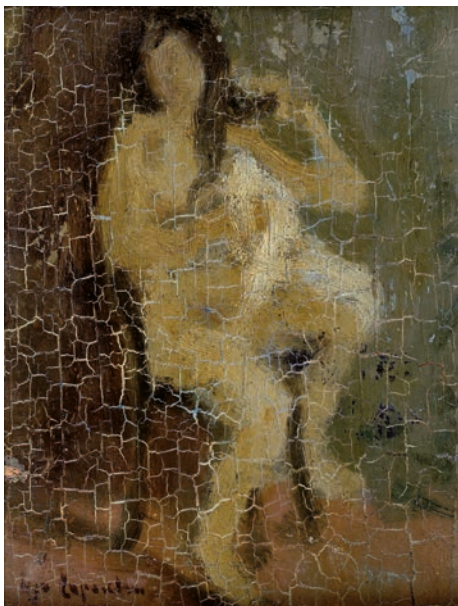
LA LAVANDERIA SUL MUGNONE, 1951

Tecnica mista su compensato, cm. 55x70

Firmato e datato in basso a destra: G. Chini 51.

€ 2.500/3.500

449



450



451



451
bis





452

452
Marco Lodola
(Dorno, 1955)
PIN UP
Pennarello su carta, cm.
33x24
Firmato in basso a destra.

€ 180/200

454
Venturino Venturi
(Loro Ciuffenna, 1918 - 2002)
NATIVITÀ
Acquerello su carta, cm.
18x12
Firma in basso a destra.

€ 50/100

456
Remo Squillantini
(Stia, 1920 - 1996)
FIGURA IN ROSSO
Olio su tela,
cm. 40x30
Firma in alto a destra. Sul
verso: titolo.

€ 1.300/1.500

453
Venturino Venturi
(Loro Ciuffenna, 1918 - 2002)
MATERNITÀ
China su carta, cm. 50x34
Firma in basso a destra.

€ 300/600

455
Sergio Scatizzi
(Gragnano, 1918 - Firenze, 2009)
VOLTERRA
Acquerello su carta, cm.
Firma in basso a destra.

€ 150/250

457
Mario Schifano
(Homs, 1934 - Roma, 1998)
SENZA TITOLO, PRIMA
METÀ ANNI '70
Tecnica mista su carta,
cm. 100x70
Firma in basso a destra.
Certificato Fondazione
Mario Schifano, num.
PM70/528.

€ 4.000/5.000



453

455



454

456



457



458

Antonio Possenti

(Lucca, 1933)

IN CAMPAGNA

Olio su cartone telato, cm. 50x40

Sul verso: firma e titolo.

€ 1.200/1.500



462

459

Remo Squillantini

(Sita, 1920 - 1996)

FIGURE

Olio su tela, cm. 80x60

Firma e dedica sul verso.

€ 1.000/2.000



458

460

Vinicio Bertì

(Firenze, 1921 - 1991)

ATOMINO E SMERALDINA, 1980

Acrilico su tela, cm. 60x80

Firma e data in basso a destra.

€ 800/1.000



459

461

Silvio Loffredo

(Parigi, 1920 - Trebbiano, 2013)

DONNA CON GATTO, 1972

Olio su cartone telato, cm. 70x50

Firma e data in alto a destra. Sul verso: dedica.

€ 700/1.000



461

462

Moses Levy

(Tunisi, 1885 - Viareggio, 1968)

TACCUINO

cm. 12,5x9

11 pagine con schizzi vari, alcuni firmati e datati.

€ 250/350



460

463

Moses Levy

(Tunisi, 1885 - Viareggio, 1968)

QUATTRO STUDI

Inchiostro e pennarello su carta, cm. 13x20;

cm. 16,5x21,5; cm. 17x22;

cm. 13x21

€ 100/200



463

464

Venturino Venturi

(Loro Ciuffenna, 1918 - 2002)

MATERNITÀ, 1948

Cemento, cm. h. 49

Bibliografia: 2012, L. Fiaschi, Venturino Venturi, Catalogo Generale, Vol. I, Carlo Cambi Editore, Tav. 5, pag. 97

€ 5.000/6.000

464





465

Domenico Purificato
(Fondi, 1915 - Milano, 1984)

CASE
Olio su tela, cm. 50,5x70,5
Firma in basso a destra.

€ 1.500/2.500



466

Adolfo Borgognoni
(Milano, 1937 - 1999)

PICCIONE SUL DAVANZALE,
1966
Olio su truciolato, cm. 86x100
Sul verso: firma, data e titolo;
timbro Galleria Roggia Grande,
Trento

€ 500/800



467

Omar Ronda
(Biella, 1947)

MARILYN FROZEN, 2008
Plastic and foto, cm. 50x50
Sul verso: firma, titolo e data; n.
arch. FR 2306 08 F. Autentica
dell'autore su foto.

€ 1.500/1.700



469

468

Lorenzo Viani
(VIAREGGIO, 1882 - OSTIA, 1936)

L'addestratore; Figura
China su carta, cm. 18x12,5
Due disegni. Sul verso: etichetta
e timbri Galleria d'Arte La
Navicella, Viareggio

€ 500/700

469

Luca Alinari
(Firenze, 1943)

PAESAGGIO
Diam. cm. 86
Firma in basso al centro

€ 2.000/3.000

468





472



470

470
Sergio Scatizzi
 (Gagnano, 1918 - Firenze, 2009)
 FIORI, 1948
 Olio su cartone, cm.
 62x49
 Firma e data in basso a
 destra. Sul verso: firma,
 data e titolo.

€ 2.000/3.000

471
Sergio Scatizzi
 (Gagnano, 1918 - Firenze, 2009)
 NATURA MORTA
 Olio su cartone telato,
 cm. 48,5x60
 Firma in basso a destra.

€ 1.500/2.000

472
Jean Mario Berti
 (Livorno, 1917 - 1991)
 SENZA TITOLO
 Tecnica mista su tela, cm
 100x79,5
 Firma in basso a sinistra.

€ 500/700

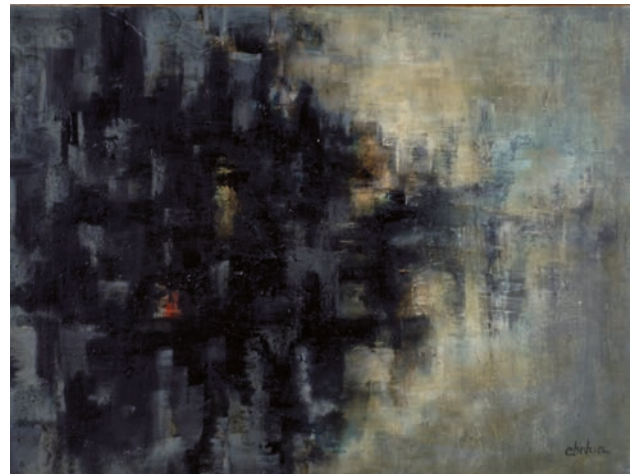
473
Ferdinando Chevrier
 (Livorno, 1920)
 SENZA TITOLO
 Olio su tela, cm. 65,5x85
 Firma in basso a destra.

€ 800/1.000

471



473



475



474



474

Corrado Carmassi

(Collesalveti, 1893 - Livorno, 1982)

IL PRATO, 1961

Tecnica mista su tela, cm. 99,5x69

Firma e data in basso a destra. Timbro dell'autore sul verso.

€ 800/1.000

475

Enzo Pazzagli

(Bucine, 1933)

L'ACUTO

Scultura in argento, cm. h 27

Firmata alla base. Autentica dell'autore su foto.

€ 700/1.000

476



476

Enzo Pazzagli

(Bucine, 1933)

I TRE ARLECCHINI

Scultura in argento, cm. h. 26,5

Firmata alla base. Autentica dell'autore su foto.

€ 700/1.000

478



477

Enzo Pazzagli

(Bucine, 1933)

IL GROTTESCO

Scultura in argento, cm. h. 21

Firmata alla base. Autentica dell'autore su foto.

€ 700/1.000

477



478

Corrado Carmassi

(Collesalveti, 1893 - Livorno, 1982)

LE POZZANGHERE, 1965

Tecnica mista su faesite, cm. 88,5x69,5
Firma e data in basso a destra.

€ 600/800

480

Ottone Rosai

(Firenze, 1895 - Ivrea, 1957)

RITRATTO

Matita su carta,

cm. 25x15

Firma e data in basso a destra.

€ 800/1.000



480

481

Ottone Rosai

(Firenze, 1895 - Ivrea, 1957)

VOLTO

China su carta (menù

ristorante), cm. 24x34

Firma in basso a destra.

€ 300/600



481

483

482

Mino Maccari

(Siena, 1898 - Roma, 1989)

AMANTI

Tecnica mista su carta

riportata su tela, cm.

50x35

Firma in basso a sinistra

€ 400/800



482

483

Primo Conti

(Firenze, 1900 - Fiesole, 1988)

RITRATTO, 1962

Matita acquerellata

su carta, cm. 31x20

Firma e data in basso a sinistra.

€ 1.000/1.500





486

484
Andrea Raccagni
 (Imola, 1921 - 2005)
 FUNGO DI CHERNOBYL
 Poliuretano, cm. 28,5x27,5

€ 900/1.200

485
Andrea Raccagni
 (Imola, 1921 - 2005)
 LA COPPIA, 1994
 Olio su tela, cm. 109x82,5
 Firma e data in basso a destra.

€ 1.600/2.000

486
Andrea Raccagni
 (Imola, 1921 - 2005)
 SENZA TITOLO, 1974

tecnica mista e collage su cartone,
 cm. 58x58
 Firma al centro. Sul verso firma e
 dedica.

€ 400/800

487
Oswaldo Medici Del Vascello
 (Torino, 1902 - Firenze, 1978)
 ELEFANTE, 1974
 Tecnica mista su carta, cm. 50x70
 Firma, data e titolo sul verso. Dalla
 serie "Gli Animali, n. 1".

€ 300/500



487



485



484

488

Andrea Raccagni

(Imola, 1921 - 2005)

FIGURA CHE GRIDA,
1949

Olio su faesite, cm.
55x74,5

Firma e data in basso
a destra. Sul verso:
etichette IV Premio
Nazionale di Pittura F. P.
Michetti, 1950.

€ 800/1.200

489

Andrea Raccagni

(Imola, 1921 - 2005)

DILATARE LE BRACCIA,
1952

Olio su tela, cm. 40x70
Firma e data in basso a
destra.

Bibliografia: R. Barilli,
Andrea Raccagni, Ed.
Bora, Bologna, pag.
106, tav. 84.

€ 1.200/1.500

490

Andrea Raccagni

(Imola, 1921 - 2005)

FUNGO DI CHERNOBYL
Poliuretano, cm. 23,5x16

Firma in basso

€ 700/900



491

Andrea Raccagni

(Imola, 1921 - 2005)

PITTURA TOTAMENTE
SPAZIALE, 1965

Olio su lamiera, cm. h.1,50

Bibliografia: C. Spadolini,
Carta di guida alla personale
di Andrea Raccagni, Galleria
Mariani, Ravenna, 1977, op.
cit; R. Barilli, Andrea Raccagni,
Edizioni Bora, 1980, op. cit.;
C. Spadoni, Andrea Raccagni
mostra antologica, Galleria
d'Arte Moderna, Bologna,
1982, p. 94, tav 95

€ 1.800/2.200



488



489





493

492
Luciano Minguzzi
 (Bologna, 1911 - 2004)
 DONNA SULL'ALTALENA,
 1994
 Bronzo, cm. 46x38x24
 Firma alla base. Autentica
 dell'autore su foto.

€ 1.500/2.000

495

Luca Alinari
 (Firenze, 1943)
 PAESAGGIO
 Tecnica mista su tela
 riportata su tavola, cm.
 40x50
 Firma in basso a sinistra. Sul
 verso: dedica.

€ 800/1.000

493

Bruno Ceccobelli
 (Montecastello Vibio, 1952)
 SENZA TITOLO
 Olio su cartoncino, cm.
 50x35
 Autentica dell'autore su foto.

€ 500/1.000

496

Alberto Moretti
 (Carmignano, 1922)
 SENZA TITOLO, 1949
 Tecnica mista su carta, cm.
 69,5x47,5,
 Firma e data in basso a
 destra.

€ 1.000/1.500

494

Luciano Minguzzi
 (Bologna, 1911 - 2004)
 GUFO, 1950
 Bronzo, cm. 28x17x20
 Firmata. Autentica
 dell'autore su foto.

€ 1.500/2.000



495



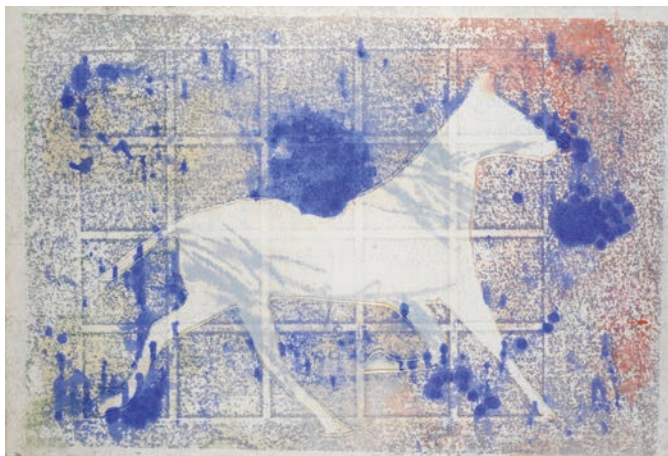
496



492



494



497

497

Giuseppe Chiari

(Firenze, 1926 - 2007)

SENZA TITOLO, 2002

Tecnica mista su carta, cm. 92x63

Firma in basso al centro. Autentica su foto Archivio Giuseppe Chiari, n. 434.

€ 700/1.000

498

Silvio Loffredo

(Parigi, 1920 - Trebbiano, 2013)

BATTISTERO

Olio su compensato, cm. 100x74,5

Firma in basso a sinistra.

€ 800/1.200

499

Ugo Nespolo

(Mosso Santa Maria, 1941)

OROLOGIO DA PARETE

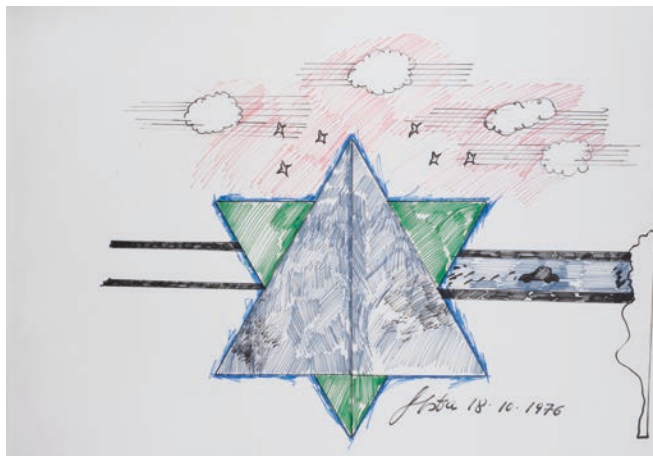
Serigrafia su medium density, cm. diam.80

Guernica Arte- King size - meccanismo junghans al quarzo. Tiratura 1000 esemplari. Firmato.

€ 700/1.000



499



502

498

501

Mark Kostabi

(Los Angeles, 1960)

CAKE WALK, 1995

Olio su tela, cm. 61x45,5

Firma e data in basso a destra. Sul verso: firma, data e titolo.

€ 2.500/3.000

502

Tano Festa

(Roma, 1938 - 1988)

SENZA TITOLO, 1976

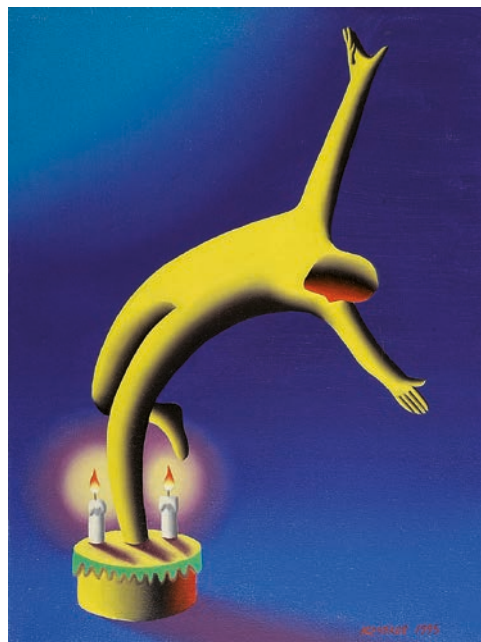
Pennarelli su carta, cm. 70x100

Firma e data in basso a destra. Autentica su foto Archivio Tano Festa, n. RMS7670108010963

€ 1.500/2.500



501



505



503

Renato Guttuso
(Bagheria, 1912 - Roma, 1987)
FIGURA, 1946

Matita su carta, cm. 41x29
Firma e data in basso a destra.

€ 1.500/2.500

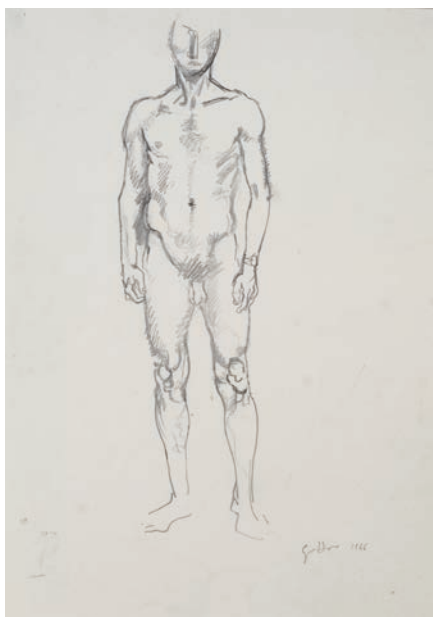
504

Mario Sironi
(Sassari, 1885 - Milano, 1961)
VOLTO

Tecnica mista su carta riportata
su tela, cm. 23x16,5
Firma in basso a destra.
Autentica di Francesco Meloni
su foto.

€ 2.500/3.500

503



504



505

Joseph A. Kurhajeck
(1938)
SENZA TITOLO

Pietra e metallo, cm. 35x26

€ 60/100

506

Luigi Montanarini
(Firenze, 1906 - Roma, 1998)
SENZA TITOLO, 1962

Tempera su carta riportata su
tela, cm 34 x 47
Firma e data in basso a destra.

€ 240/350



506

507

Pietro Cascella
(Pescara, 1921 - Roma, 2008)

SENZA TITOLO

Bronzo patinato, cm. 24x20x17; es. 1/3 (pezzo unico)

Firma e firatura alla base. Autentica dell'autore su foto.

Bibliografia: Pietro Cascella. Opere 1946-1986. Edizioni l'Agrifoglio Milano 1996, p. 167

€ 2.000/3.000

508

Paolo Buggiani
(Castelfiorentino, 1933)

COLORE RIFLESSO, 1974

Tecnica mista su tela, cm. 50x38

Firma e data in basso a destra, titolo sul verso.

€ 300/400

509

Luigi Montanarini
(Firenze, 1906 - Roma, 1998)

SENZA TITOLO, 1980

Tecnica mista su carta, cm. 50x35

Firma e data in basso a destra.

€ 150/250

510

Andrea Raccagni

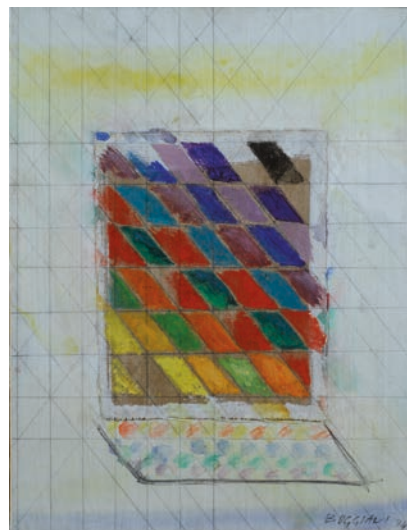
(Imola, 1921 - 2005)

IMMAGINE COSMICA SOSPESA

Metallo e tessuto dipinto, cm. 89x65

€ 1.600/2.000

508



509



507



510





511



514

511

Andrea Raccagni

(Imola, 1921 - 2005)

IL SOLDATO, 1951

Olio su tela, cm. 70x38

Firma e data in basso a sinistra. Esposizioni: Mostra Antologica di Andrea Raccagni a cura di Claudio Spadoni, 20 Marzo- 10 Maggio 1982, Galleria d'Arte Moderna, Bologna.

Bibliografia: R. Barilli, Andrea Raccagni, Ed. Bora, Bologna, pag. 111, tav. 94; Mostra Antologica di Andrea Raccagni a cura di Claudio Spadoni, Bologna 1982 (catalogo della mostra) pag. 49, tav. 28

€ 1.200/1.500

512

Andrea Raccagni

(Imola, 1921 - 2005)

CINTURA

Metallo e cuoio, cm. 21x28

€ 400/800



513

513

Andrea Raccagni

(Imola, 1921 - 2005)

MARIA GRAZIA, 1990

Poliuretano espanso e materie plastiche, cm. diam. 120

Firma, titolo, dedica e data sul verso.

€ 1.800/2.200



512

514

Andrea Raccagni

(Imola, 1921 - 2005)

CUSTODI DEL

TRASCENDENTE, 1972

Olio su tela, cm. 177,5x107,5

Firma e data in basso a sinistra.

Esposizioni: Mostra Antologica di Andrea Raccagni a cura di Claudio Spadoni, 20 Marzo- 10 Maggio 1982, Galleria d'Arte Moderna, Bologna.

Bibliografia: R. Barilli, Andrea Raccagni, Ed. Bora, Bologna, pag. 169, tav. 171; Mostra Antologica di Andrea Raccagni a cura di Claudio Spadoni, Bologna 1982 (catalogo della mostra) pag. 105, tav. 108

€ 1.800/2.200

515

Antonio Possenti

(Lucca, 1933)

SENZA TITOLO

Tecnica mista su carta,
cm. 34x34

Firma in basso a
sinistra.

€ 300/500

516

Remo Brindisi

(Roma, 1918 - Lido di Spina,
1996)

PASTORALLE

Olio su tela, cm.
70x50

Firma in basso a
destra.

€ 1.000/1.500

517

Giampaolo Talani

(San Vincenzo, 1955)

L'UOMO SULLA
SPIAGGIA, 2005

Olio su tela, cm.
80x50

Firma in basso a
sinistra. Sul verso:
firma, data e titolo.
Autentica dell'autore
su foto.

€ 1.800/2.500

518

Alberto Sughi

(Cesena, 1928 - Roma, 2012)

NUDO DISTESO,
ANNI '70

Matita su carta, cm.
47x65

Firma in basso a
destra. Autentica
dell'autore su foto.

€ 900/1.200

519

Ugo Attardi

(Sori, 1923 - Roma, 2006)

TRAMONTO A VILLA
BORGHESE, 1967

Olio su tela, cm.
70x50

Firma e data in basso
a destra. Sul verso:
firma, data e titolo.

€ 1.500/2.500

516



517



519



515



518



521

520

Antonio Possenti

(Lucca, 1933)

SENZA TITOLO, 2006

Olio su tela, cm. 40x30

Firma sul verso.

Autentica dell'autore su foto. Autentica Archivio Possenti su foto, n. arch. 3649.

€ 1.500/2.000

522

Venturino Venturi

(Loro Ciuffenna, 1918 - 2002)

COLOMBA, 1978

Monotipo su carta,

cm. 22x31

Firma e data in basso a destra.

€ 150/250



522

521

Ugo Attardi

(Sori, 1923 - Roma, 2006)

MURATORI AL LAVORO

Tecnica mista su cartone, cm. 35x51

Firma in basso a destra.

Sul verso: timbro Galleria Consorti, Roma; timbro L'Artistica, Roma

€ 2.000/2.500

523

Venturino Venturi

(Loro Ciuffenna, 1918 - 2002)

BAMBINI IN ROSSO, 1974

Monotipo su carta, cm.

70x100

Firma e data in basso a destra.

€ 250/350

524

Vinicio Berti

(Firenze, 1921 - 1991)

OPPOSITIVO POSITIVO, 1973

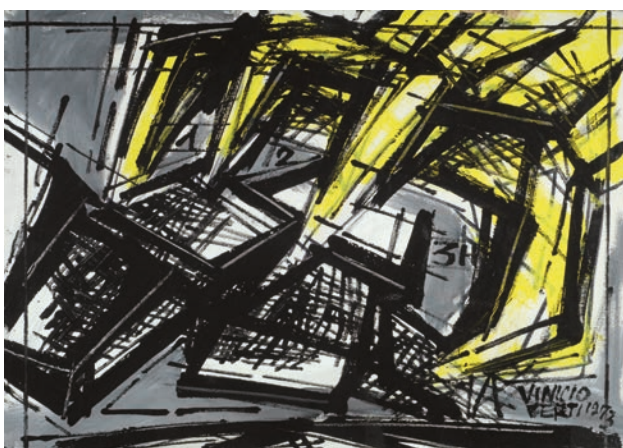
Acrilico su tela, cm. 70x50

Firma e data in basso a destra. Sul verso: firma, data, dedica e titolo.

€ 1.000/1.500



523



524

520



525

Silvio Loffredo

(Parigi, 1920 - Trebbiano, 2013)

BATTISTERO

Olio su compensato, cm. 39,5x29,5
Firma in basso a destra. Autentica dell'autore su foto.

€ 500/700

526

Renato Guttuso

(Bagheria, 1912 - Roma, 1987)

NUDO FEMMINILE, 1977

China su carta, cm. 20,5x31
Firma e data in basso a destra.

€ 1.000/1.500

527

Venturino Venturi

(Loro Ciuffenna, 1918 - 2002)

BAMBINI, 1973

Monotipo su carta, cm. 100x70
Firma e data in basso a destra.

€ 600/800



526



529

528

Remo Squillantini

(Sita, 1920 - 1996)

MALIGNITÀ, 1994

Olio su tavola, cm. 30x20
Firma in basso a destra. Autentica dell'autore su foto.

€ 1.000/1.500

529

Ali Hassoun

(Sidone, 1964)

LE MUSE INQUIETANTI, 2006

Olio su tela, cm. 60x50
Sul verso: firma, data, titolo e dedica.
Autentica dell'autore su foto.

€ 1.500/2.500

525



527



528



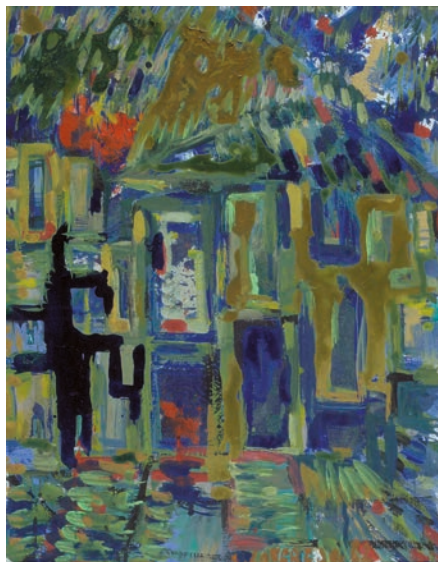
532



533



534



530

531



530

Silvio Loffredo
 (Parigi, 1920 - Trebbiano, 2013)
BATTISTERO, 1962
 Olio su tela, cm.
 45x35
 Firma e data in basso
 a destra. Sul verso:
 firma, data e dedica.

€ 600/800

531

Carlo Severa
 (Firenze, 1920)
 A) **PAESE**, Tempera
 su carta
 cm. 44x55,5
 Firma in basso a
 destra.
 B) **LA MARCIA**,
 Tecnica mista su carta
 riportata su tela, cm.
 70x50
 Firma in basso a
 destra.

€ 700/800

532

Norberto Proietti
 (Spello, 1927 - 2009)
CAVALIERE
 Bronzo, cm.
 30x17,5x10; es.
 152/900
 Tiratura alla base.

€ 5.000/7.000

533

Rabarama
 (Roma, 1967)
FIGURA
 Bronzo / Multiplo,
 cm. 43x50

€ 7.000/8.000

534

Renato Guttuso
 (Bagheria, 1912 - Roma, 1987)
NUDO
 Tecnica mista su
 carta, cm. 78x58
 Firma in basso a
 destra.

€ 2.500/3.500

535

Bruno Donzelli

(Napoli, 1941)

COLAZIONE DUBUFFET

Acrilici su tela, cm. 40x50

Firma in basso a sinistra. Sul verso: firma e titolo.

€ 500/700

536

Renzo Nucara

(Crema, 1955)

BUTTERFLY EFFECT, 2012

Resine e legno, cm. 50x50

Firma, titolo e numero d'archivio sul verso.

€ 300/500

537

Norberto Proietti

(Spello, 1927 - 2009)

CAVALIERE

Ceramica, cm. 73x41x21; es.

15/999

Firma e firatura alla base.

€ 6.500/7.500

537



538

Bruno Donzelli

(Napoli, 1941)

CIAK ROTELLA

Tecnica mista su tela, cm. 50x70

Firmato in basso a destra.

€ 700/1.000

539

Mimmo Germanà

(Catania, 1944 - Busto Arsizio, 1992)

SOGNO, 1990

Olio su tela, cm. 100x70

Firma, data e titolo sul verso.

€ 3.000/4.000

535



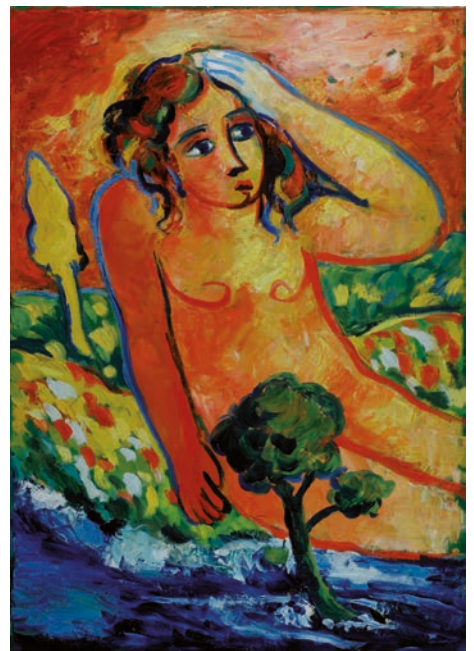
536

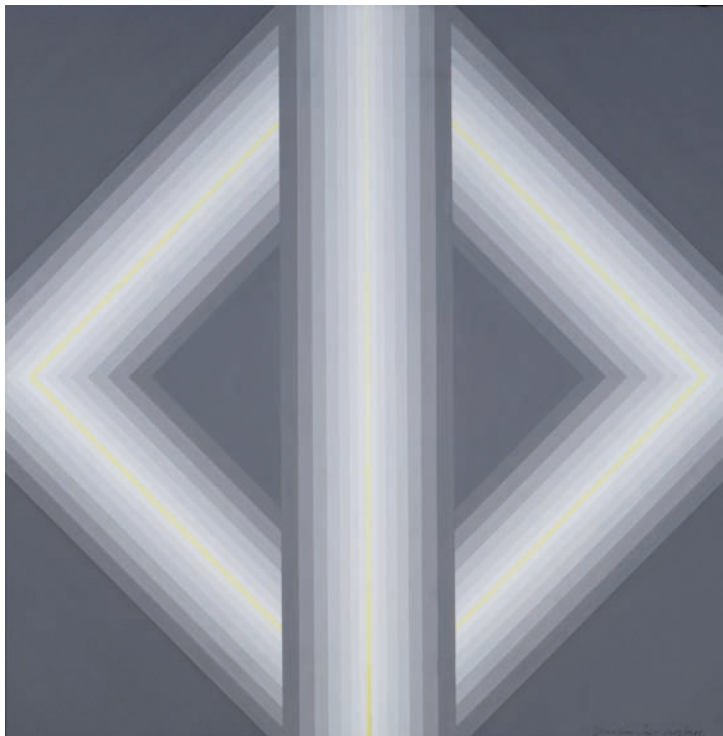


538



539





540

540

Horacio Garcia Rossi

(Buenos Aires, 1929)

SENZA TITOLO, 1982-1985

Acrilico su cartone, cm. 50x50

Firma e data in basso a destra.

Sul verso: Firma e data.

€ 2.000/3.000

541

Jiri Kolar

(Proivin, 1914 - Praga, 2002)

SENZA TITOLO, 1987

Collage su cartone, cm. 28x25

Firma e data sul verso.

Autentica dell'autore su foto.

€ 1.500/2.500

542

Hsiao Chin

(Shanghai, 1935)

ASCENSIONE VERSO L'INFINITO, 1989

Acrilico su tela, cm. 29x19

Firma in basso a destra.

Sul verso: firma, data e titolo;

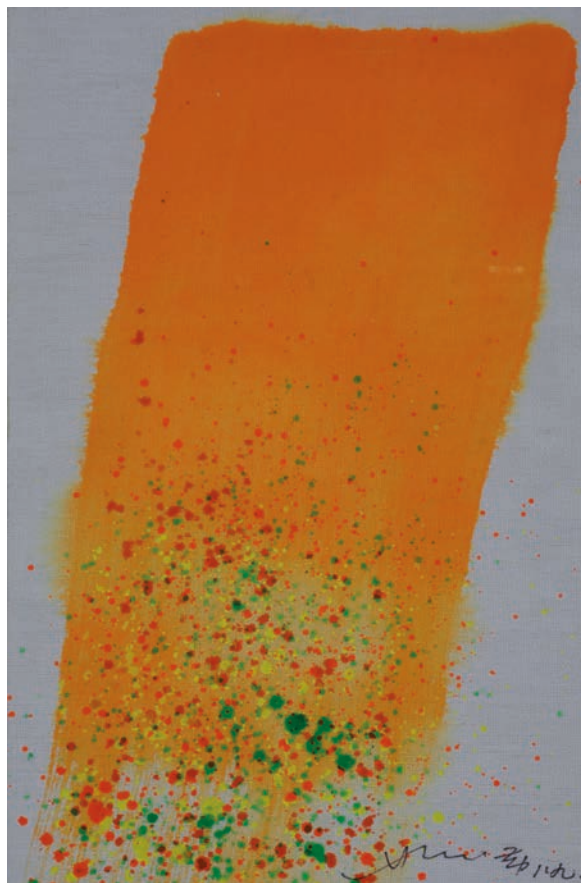
timbro Galleria Sincron, Brescia.

€ 1.000/2.000

541



542



543

Carmelo Arden Quin

(Rivera, 1913 - Savigny-sur-Orge, 2010)

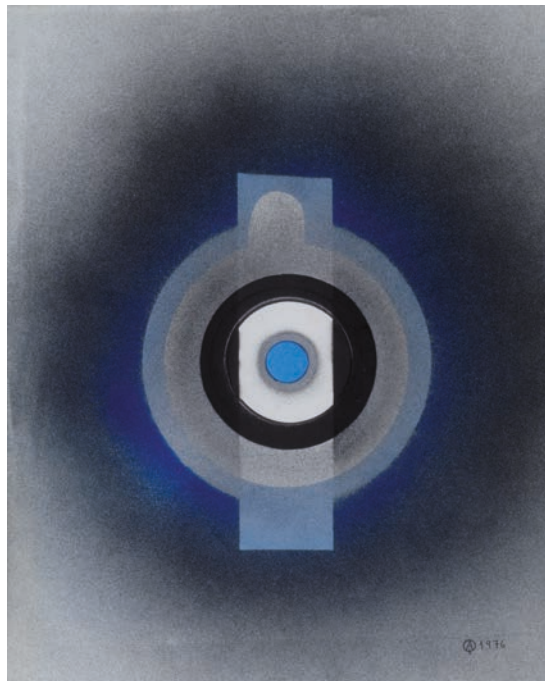
SENZA TITOLO, 1976

Tecnica mista su carta, cm. 38x31

Sigla e data in basso a destra.

€ 1.500/2.500

543



544

Franco Costalonga

(Venezia, 1933)

SENZA TITOLO

Cilindretti su tavola, cm. 52,5x52,5

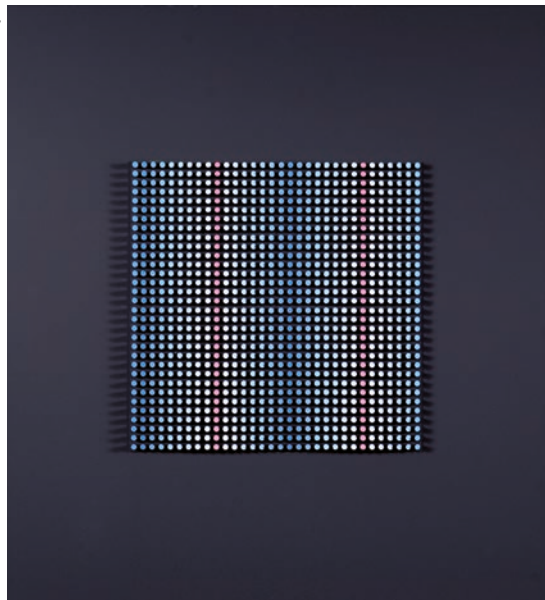
Sul verso, sul supporto di chiusura;

timbro impresso a fuoco:

"Costalonga/Pezzo unico-operazione QPFG"

€ 1.000/2.000

544



545

Juan Nicolas Melé

(Buenos Aires, 1923 - 2012)

R. 676, 1999

Acrilico su tavola, cm. 50x50

Sul verso: firma, data e titolo.

€ 4.000/6.000

546

Philippe Morisson

(Deauville, 1924 - 1994)

SENZA TITOLO, 1971

Acrilico su tavola, cm. 30x30

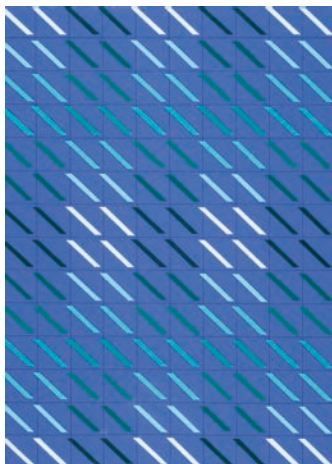
Firma e data in basso a destra e sul verso.

€ 600/800

545



546



547

547

Walter Fusi

(Udine, 1924)

SENZA TITOLO, 1976

Acrilico su tela, cm. 70x50

Sul verso: firma e data; timbri

Galleria Sincron con num. inv.

"112".

€ 300/500

549

Jacques Palumbo

(Montreal 1939)

ELISIONS, 1989

Smalto su tela, cm. 50,5x50,5

Firma, data e titolo sul verso.

€ 1.000/2.000



548

548

Bruno Munari

(Milano, 1907 - Milano, 1998)

SCRITTURA ILLEGGIBILE DI UN

POPOLO SCONOSCIUTO,

1975

Tecnica mista su carta, cm.

30,5x41,5

Firma e data in basso a destra,

titolo e data in basso a sinistra.

Sul verso: timbro Galleria

Sincron, Brescia.

€ 2.000/3.000

550

Jiri Kolar

(Protivin, 1914 - Praga, 2002)

SENZA TITOLO, 1989

Collage su cartone, cm. 32x25

Firma e data sul verso.

€ 1.500/2.500

551

Alberto Biasi

(Padova, 1937)

CONTRAZIONE-

ESPANSIONE, 1969-70

Tecnica mista su tavola,

cm. 30x30

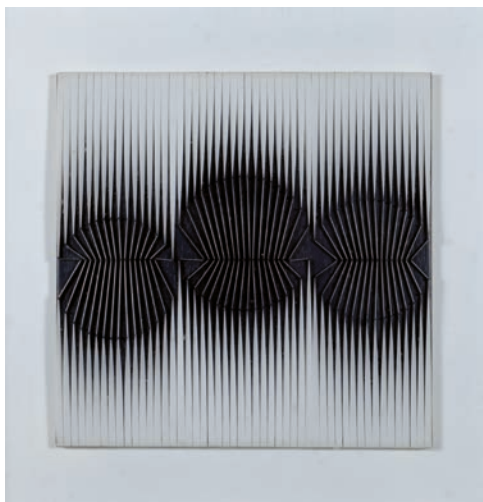
Sul verso: firma, data e titolo;

timbri Galleria Sincron, Brescia.

€ 3.000/5.000



549



551

550



552

Pietro Annigoni

(Milano, 1910 - Firenze, 1988)

AUTORITRATTO

Olio su tela, cm. 40x30

Firma in basso a sinistra.

Parere verbale di autenticità del
comitato di Pietro Annigoni.

€ 10.000/15.000



553

Pompeo Borra

(Milano, 1896 - 1973)

PAESAGGIO

Olio su tela, cm. 40x50

Firma in basso a sinistra. Timbro

Galleria la Barcaccia, Roma; etichetta
con dati dell'opera.

€ 1.800/2.500





555

554

Angelo Del Bon

(Milano, 1898 - Desio, 1952)

CASA SUL GARDA, 1935

Olio su tela, cm. 95x105

Firma in basso a destra.

Sul verso: etichetta Galleria Annunciata, Milano.

€ 7.000/9.000

555

Alberto Sughi

(Cesena, 1928 - Roma, 2012)

RAGAZZA AL BAR, 1958

Olio su tela, cm. 130x80

Firma e data in basso a destra.

Sul verso: firma, data e titolo.

€ 4.000/5.000

556

Antonio Bueno

(Berlino, 1918 - Firenze, 1984)

COMPOSIZIONE CON PIPE, (1956)

Olio su faesite, cm. 30x20

Firma in basso a destra.

Sul verso: dichiarazione di autenticità dell'autore e numero Archivio Bueno: ABYR579/G.

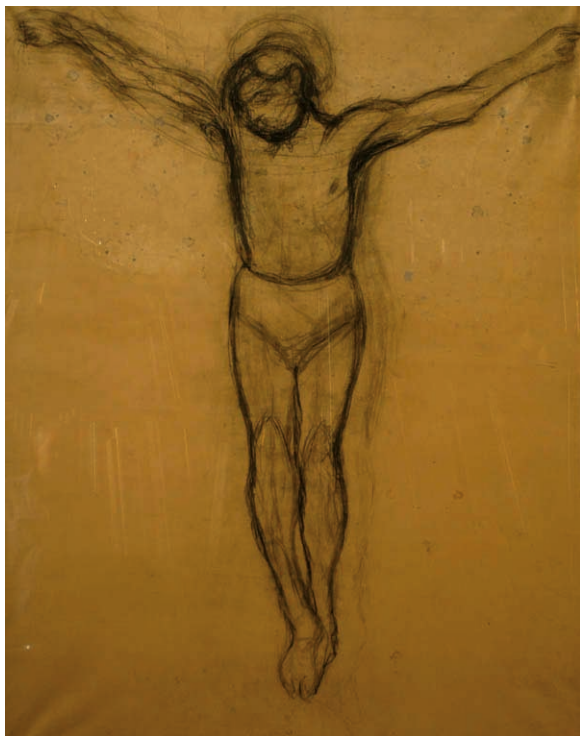
€ 4.500/5.500



556

554





560

557

Antonio Bueno

(Berlino, 1918 - Firenze, 1984)

DONNA

Monotipo e olio su carta, cm. 70x50

Firma e dedica in basso a destra.

€ 250/350

558

Lorenzo Viani

(Viareggio, 1882 - Ostia, 1936)

FIGURE

Acquerello su carta riportata su cartone, cm. 37x42,5

€ 1.800/2.200

559

Filippo de Pisis

(Ferrara, 1896 - Milano, 1956)

RAGAZZO SEDUTO

China su carta, cm. 48x56

Firma e data in basso a destra.

€ 950/1.500

560

Ottone Rosai

(Firenze, 1895 - Ivrea, 1957)

GIOVINETTO CROCIFISSO, 1950

Carboncino su carta riportata su tela, cm. 180x40

Bibliografia: Inediti di Rosai, Edizioni Pananti, Firenze, 1983, tav. 44.

€ 4.000/6.000

557



558



559





562

561

Mino Maccari
(Siena, 1898 - Roma, 1989)
VOLI
Olio su tavola, cm.
55x39
Firma in basso a
destra.

€ 2.800/3.500

563

Bruno Cassinari
(Piacenza, 1912 - Milano, 1992)
SENZA TITOLO,
ANNI '50
Olio su tavola,
cm. 70x43
Firma in basso a
destra.

€ 5.000/7.000

562

Bruno Saetti
(Bologna, 1902 - 1984)
LA FRUTTIERA ROSA,
1973
Affresco su tela, cm.
50x61
Firma in basso a
destra e sul verso
Bibliografia: Bruno
Saetti, Catalogo
Generale dell'Opera,
a cura di F. Solmi,
Edizioni Castaldi,
Feltre, 1991, Vol.
I, pagg. 288-289,
Tav. 533, opera reg.
2153.

563

563 Bis

Mario Schifano
(Homs, 1934 - Roma, 1998)
SENZA TITOLO,
1990-95
Smalto su tela, cm.
50x50
Sul verso: firma e
dedica; etichetta Arte
Fiera Bologna 2000;
etichetta Fondazione
Mario Schifano.
Autentica Fondazione
Mario Schifano, n.
90-95/202.

€ 4.000/6.000

€ 3.500/4.500



563
bis

561





565 bis



565

564

Renato Guttuso

(Bagheria, 1912 - Roma, 1987)

NELLA CASA DELL'INDUSTRIALE, 1967

Acquerello su carta, cm. 49,5x71

Firma in basso al centro.

Autentica dell'autore su foto.

€ 8.000/9.000

565

Renato Guttuso

(Bagheria, 1912 - Roma, 1987)

NUDI, 1960

Acquerello e china su carta, cm 32x30

Firma e data in basso a destra.

Provenienza: Collezione Lo Monaco.

Autentica dell'autore su foto.

€ 3.500/4.500

565 Bis

Bruno Cassinari

(Piacenza, 1912 - Milano, 1992)

APPARIZIONE, 1970

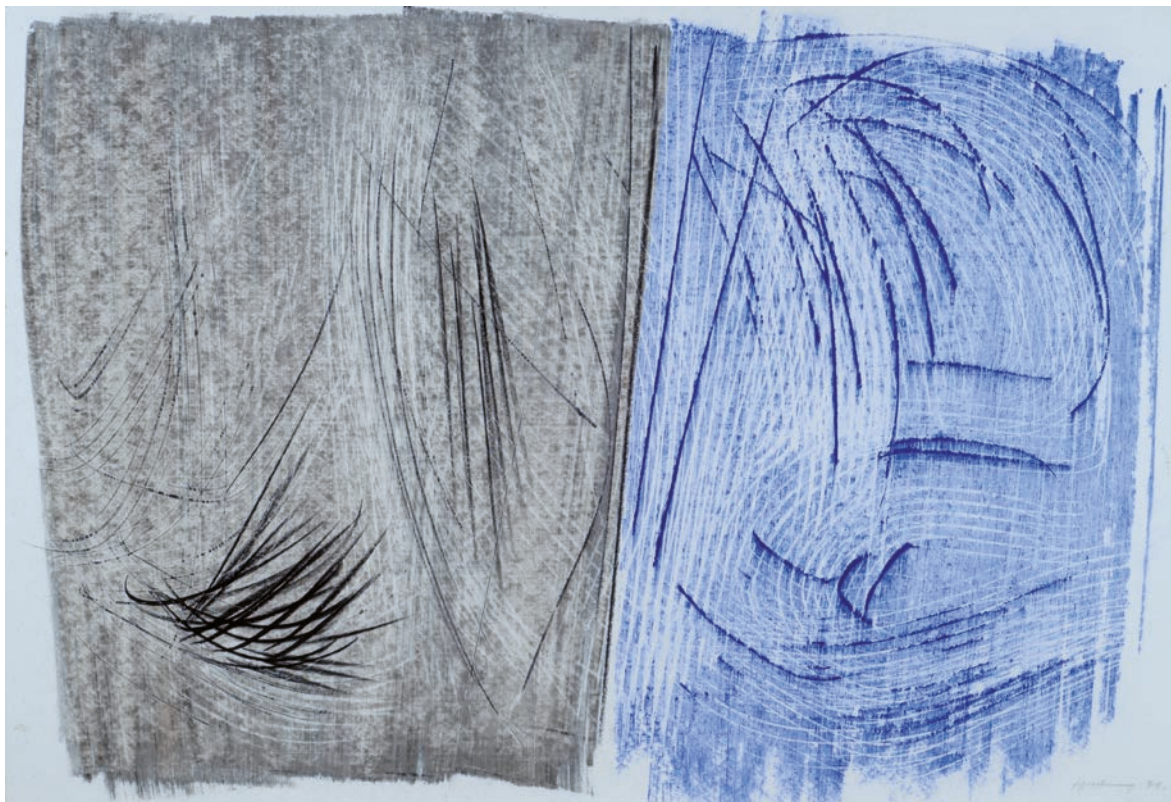
Olio su tela, cm. 80x100

Firma e data in basso a destra. Sul verso: etichetta Galleria Annunciata, Milano.

€ 7.000/8.000

564





568

567



566



566

Mirko Basaldella
(Udine, 1910 - Cambridge, 1969)

SENZA TITOLO

Bronzo, cm. 25

Firma sul lato sinistro in basso.

€ 2.500/3.500

567

Alighiero Boetti

(Torino, 1940 - Roma, 1994)

DAL MARE ALLE STELLE

Tecnica mista su carta, cm. 70x50

Firma e titolo in basso al centro.

Certificato Archivio Boetti.

€ 12.000/15.000

568

Hans Hartung

(Lipsia, 1904 - Antibes, 1989)

SENZA TITOLO, 1971

Tecnica mista su cartoncino,

cm. 50x73

Firma e data in basso a destra.

Autentica su foto Galerie de France, Parigi in data 20 marzo 1975.

€ 12.000/13.000

569

Mario Nannini

(Buriano, 1895 - Pistoia, 1918)

FUTURISTA

Olio su cartone, cm. 20,5x15

Firma in basso a destra.

€ 3.500/4.500

570

Mario Nannini

(Buriano, 1895 - Pistoia, 1918)

FUTURISTA

Olio su tavola, cm. 26x20

Firma in basso a destra.

€ 4.500/5.500

571

Mario Nannini

(Buriano, 1895 - Pistoia, 1918)

FUTURISTA

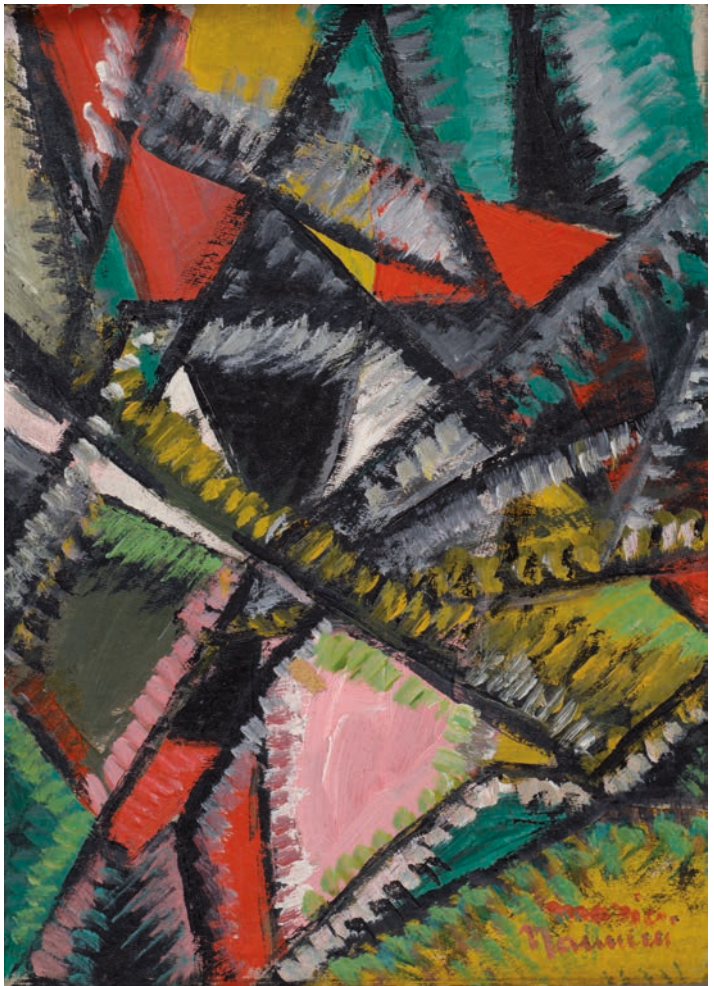
Olio su cartone, cm. 15x18

Firma in basso a destra.

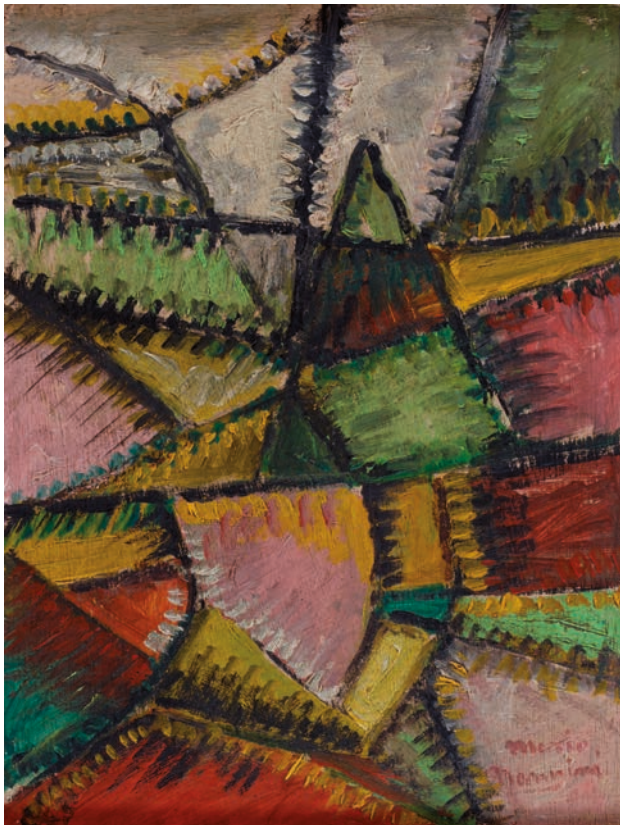
Sul verso: Timbro Raccolta Nannini, Modena.

€ 3.500/4.000

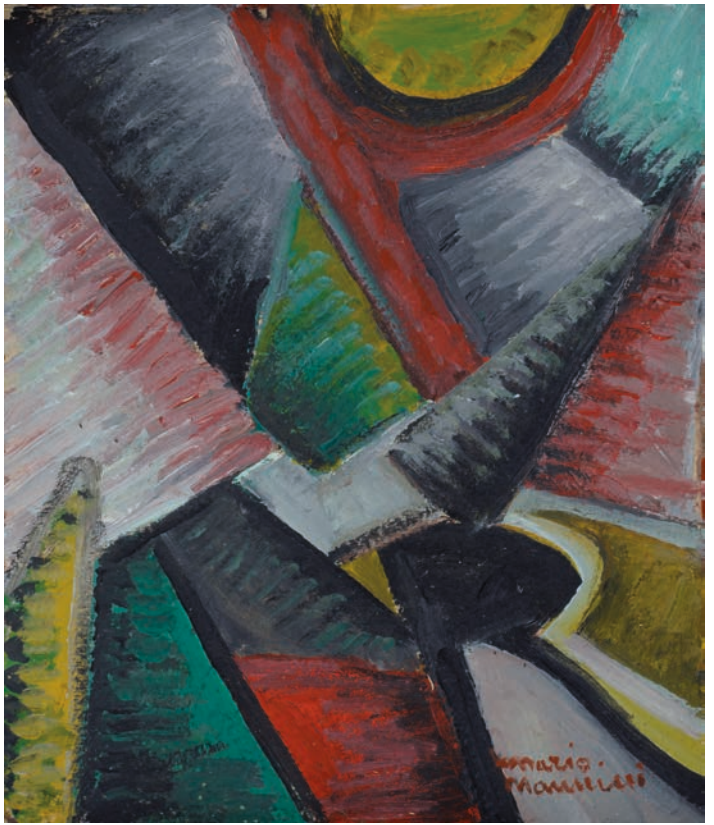
569



570



571





572



573

572

Giorgio Morandi

(Bologna, 1890 - 1964)

PAESAGGIO

Acquerello su carta
riportata su tela, cm.

16,5x24,5

Autentica di Anna, Dina
e Maria Teresa Morandi
su foto, con timbro e num.
419 Libreria Prandi, Reggio
Emilia.

€ 22.000/28.000

573

Gino Severini

(Cortona, 1883 - Parigi, 1966)

DANSEUSE ROUGE, 1960

Tempera su cartoncino, cm.
65,2x50,2

Sul verso: timbro Galleria
Milano, Milano, con num.
234. Provenienza: Barry
Miller, Londra; Galleria
Milano, Milano. Certificato
di provenienza Galleria
Milano.

Bibliografia: 1988,
Gino Severini, Catalogo
ragionato, D. Fonti,
Mondadori - Daverio,
Milano, n. 996, p. 571.
Autentica di Romana
Severini su foto, n. 02.

€ 21.000/25.000

574

Mario Sironi

(Sassari, 1885 - Milano, 1961)

DONNA IN RIFUGIO, 1943

Tempera su carta riportata su tela, cm. 45,5x82

Firma in basso a destra.

Sul verso: etichetta Galleria d'Arte Narciso, Torino; etichetta Galleria d'Arte Brera.

€ 8.500/10.000

574



575

Filippo de Pisis

(Ferrara, 1896 - Milano, 1956)

CASE, 1926

Olio su cartone pressato, cm. 32,5x45,7

Firma e data in basso a

destra. Sul verso: timbro Galleria d'Arte Sacerdoti, Milano.

Autentica Associazione per Filippo de Pisis, numero 04275, in data 12 novembre 2013

€ 10.000/15.000

575



575 Bis

Norberto Proietti

(Spello, 1927 - 2009)

Paesaggio

Olio su tela, cm. 70x100

Firma in basso a destra.

€ 70.000/90.000

575

bis



576

Mario Sironi

(Sassari, 1885 - Milano, 1961)

COMPOSIZIONE

Olio su carta riportata su tela, cm. 70x51

Firma a destra nella

composizione. Sul verso timbro Galleria d'Arte Sianesi, Milano.

€ 8.500/10.000

576





577

Carla Accardi

(Trapani, 1924)

OMBRELLO GIALLO BLU, 1999

Vinilico su tela, cm. 80x100

Sul verso: firma data e titolo; etichetta e timbro Galleria Astuni Pietrasanta. Autentica dell'autore su foto, con num. Rif. Studio Accardi 71/01. Bibliografia 2000, A. Bonito oliva, carla Accardi , Pietrose distanze, edizioni SG, Tav. 12: Esposizioni: 2000, Carla Accardi Pietrose distanze, Chiesa di Sant'Arcangelo, 24 giugno - 6 agosto, Fano

€ 17.000/22.000



578

(Guglielmo Sansoni) Tato

(Bologna, 1896 - 1974)

SORVOLANDO IN SPIRALE

Olio su tela, cm. 200x100

Firma e titolo in basso a destra.

€ 10.000/12.000



INDICE

- Accardi Carla - 577
 Affortunati Aldo - 338
 Alinari Luca - 469, 495
 Amorico Alberto - 231
 Anastasi - 203
 Annigoni Pietro - 552
 Anonimo del XIX sec. - 201, 210, 212, 213, 216
 Anonimo del XX sec. - 200
 Anonimo del XX sec. - 209, 211, 217, 220, 222, 223
 Anonimo XIX-XX sec. - 202, 219
 Anonimo XVIII - XIX sec. - 226
 Anonimo, inizio XX sec. - 230
 Arden Quin Carmelo - 543
 Aspettati Antonio Maria - 368
 Attardi Ugo - 519, 521
 Attr. a Carlo Felice Biscarra - 247
 Attr. a Cesare Maggi - 278
 Attr. a Giuseppe Palizzi - 295
 Attribuito a Antonio Fontanesi - 282
 Baccinetti Aldo Augusto - 422
 Banti Cristiano - 308
 Barbieri Gino - 273
 Basaldella Mirko - 566
 Bazzaro Leonardo - 279
 Bergamini Aldo - 287
 Berti Jean Mario - 472
 Berti Vinicio - 331, 460, 524
 Bianchi Luigi - 431
 Bianchi Mosè - 214
 Biasi Alberto - 551
 Bicchi Silvio - 301
 Boccacci Marcello - 314, 316, 317, 365, 367
 Boetti Alighiero - 567
 Bordi Mario - 419
 Borgianni Guido - 326, 389, 394, 433
 Borgognoni Adolfo - 466
 Borra Pompeo - 553
 Brindisi Remo - 516
 Bucci Mario - 443, 444
 Bueno Antonio - 556, 557
 Buggiani Paolo - 508
 Cabianca Vincenzo - 305, 306, 307
 Caligiani Alberto - 336, 430
 Capessiero Vittorio - 224
 Capocchini Ugo - 449, 450
 Carelli Consalvo - 311
 Carmassi Corrado - 474, 478
 Cascella Pietro - 507
 Cassinari Bruno - 563, 565 Bis
 Castelfranchi Cirano - 239
 Castellani Paride - 333
 Catalani Alessandro - 350
 Cavaglieri Mario - 391
 Cavalli Emanuele - 445
 Ceccobelli Bruno - 493
 Chevrier Ferdinando - 473
 Chiari Giuseppe - 497
 Chin Hsiao - 542
 Chini Galileo - 451, 451 Bis
 Chiostrì (FOFI) Sofia - 382
 Chiti Batelli Folco - 388
 Ciani Cesare - 257, 258
 Cocchi Ennio - 334
 Conti Primo - 385, 427, 483
 Costalonga Franco - 544
 Dansey H. - 289
 de Pisis Filippo - 559, 575
 De Rosa Raffaele - 392
 de Scolari Osman Lorenzo - 330, 424
 De Simone Michele - 356
 De Vanna Domenico - 235
 Del Bon Angelo - 554
 Domenici Carlo - 246, 251, 261, 263, 264, 268, 270
 Donzelli Bruno - 535, 538
 Fabbì Fabio - 309
 Faraoni Enzo - 340, 361, 397
 Farulli Fernando - 393
 Fattori Giovanni - 302, 303, 304
 Festa Tano - 502
 Filannino Natale - 359
 Filippini Ada - 404
 Focardi Ruggero - 262
 Fontani Voltolino - 362, 363
 Frascchetti Giuseppe - 423
 Fusi Walter - 547
 Gambogi Raffaele - 266
 Garcia Rossi Horacio - 540
 Gatto Alfonso - 358
 Germanà Mimmo - 539
 Gheduzzi Cesare - 288
 Ghelarducci Giulio - 403
 Ghiglia Valentino - 421
 Giachetti Giulio Cesare - 335
 Gignous Lorenzo - 240, 241
 Gioli Luigi - 250, 283, 310
 Gordigiani Eduardo - 260, 434, 435
 Gordigiani Michele - 272
 Gori Gino Paolo - 364
 Grazzini Renzo - 339, 381, 400
 Guttuso Renato - 503, 526, 534, 564, 565
 Hartung Hans - 568
 Hassoun Ali - 529
 Kolar Jiri - 541, 550
 Kostabi Mark - 501
 Kurhajeck Joseph A. - 505
 Levy Moses - 377, 462, 463
 Liegi Ulvi - 297
 Lodola Marco - 452
 Loffredo Silvio - 461, 498, 525, 530
 Maccari Mino - 482, 561
 Magni Giuseppe - 269
 Malenotti Emilio - 319, 329
 Malesci Giovanni - 218
 March Giovanni - 242, 244, 267
 Marcucci Mario - 315, 386, 387, 396, 436, 440, 442
 Markò Henry - 275
 Martini Bruno - 337
 Marty André Edouard - 221
 Massani Pompeo - 237
 Mazzotta Americo - 370, 371
 Medici Del Vascello Osvaldo - 487
 Melé Juan Nicolas - 545
 Meucci Michelangelo - 207, 208
 Migliorini Dino - 322, 323, 324, 325, 328, 390
 Minguzzi Luciano - 492, 494
 Montanarini Luigi - 506, 509
 Morandi Giorgio - 572
 Moretti Alberto - 496
 Morisson Philippe - 546
 Munari Bruno - 548
 Muti Rutilio - 379
 Nannini Mario - 569, 570, 571
 Natali Renato - 248
 Nespolo Ugo - 499
 Nezzo Luciano - 280
 Nucara Renzo - 536
 Orlandi Ferruccio - 357
 Pagliuzzi Francesco - 384
 Palizzi Giuseppe - 313
 Paltrinieri Oreste - 345, 346, 347, 348, 349, 351, 398
 Palumbo Jacques - 549
 Panerai Ruggero - 292
 Panizzi Arturo - 341
 Panza Giovanni - 277
 Papisogli Leonardo - 360, 425, 426
 Pardini Eugenio - 369
 Pavi Fosco - 332
 Pazzagli Enzo - 475, 476, 477
 Peyron Guido - 437, 438, 446, 447, 448
 Piccioni Gino - 205, 206, 215
 Piombanti Giuseppe - 343
 Polloni Silvio - 318, 395
 Possenti Antonio - 458, 515, 520
 Pozzi Ennio - 428, 418 Bis
 Pregno Enzo - 380, 401
 Proietti Norberto - 532, 537
 Pucci Silvio - 383
 Purificato Domenico - 465
 Rabarama - 533
 Raccagni Andrea - 484, 485, 486, 488, 489, 490, 491, 510, 511, 512, 513, 514
 Roma Cosimo - 344
 Romiti Gino - 249, 253
 Ronda Omar - 467
 Rontini Ferruccio - 232, 243, 245, 378
 Rosai Ottone - 480, 481, 560
 Rossano Federico - 276
 Saetti Bruno - 562
 Salti Giulio - 429
 Sani Alessandro - 229
 Scatizzi Sergio - 432, 439, 455, 470, 471
 Schifano Mario - 457, 563 Bis
 Scott Thomas John - 285
 Scuola Italia Meridionale XIX sec. - 204
 Scuola Veneta XIX sec. - 284
 Severa Carlo - 320, 531
 Severini Gino - 573
 Sironi Mario - 504, 574, 576
 Sorgen Louis - 225, 227
 Sospizio Seve - 321, 366, 372
 Spadini Armando - 254
 Squillantini Remo - 456, 459, 528
 Sugi Alberto - 518, 555
 Talani Giampaolo - 517
 Tato (Guglielmo Sansoni) - 578
 Tirinnanzi Nino - 327
 Tommasi Adolfo - 298
 Tommasi Ludovico - 271, 299, 299 Bis
 Tosi Ermanno - 402
 Ussi Stefano - 281
 Venturi Venturino - 453, 454, 464, 522, 523, 527
 Vertunni Achille - 274
 Verworner Enrico Ludolf - 352, 353, 354, 355, 405, 406, 407, 408, 409, 411, 412, 413, 414, 415, 416, 417, 418, 420
 Viani Lorenzo - 468, 558
 Villegas Cordero José - 286
 Zago Erma - 265
 Zanieri Arturo - 291
 Zardo Alberto - 252
 Zolla Venanzio - 256
 Zuccoli Oreste - 342

CONDIZIONI DI VENDITA

1. La Casa d'Aste Pananti è incaricata a vendere, in locali aperti al pubblico, gli oggetti affidati in nome e per conto dei mandanti, come da atti registrati all'Ufficio I.V.A. di Firenze. Non potranno farle carico obblighi se non quelli discendenti dal mandato.
2. All'atto dell'aggiudicazione l'acquirente dovrà provvedere al pagamento del prezzo, diritti e quant'altro in contanti, oppure tramite bonifico bancario: BANCA POPOLARE COMMERCIO E INDUSTRIA, Sede di Firenze, Corso Tintori 10/12/14/16R FI, c/c 424 Pananti Casa d'Aste S.r.l. - ABI 05048 CAB 02800 - CIN K; SWIFT BLOPIT22. - IBAN IT84K050480280000000000424.
 - 2.1 La Casa d'Aste Pananti a propria discrezione, potrà acconsentire a che l'aggiudicatario versi solamente una caparra pari al 30% del prezzo stabilito con l'aggiudicazione, oltre ai diritti d'asta, le spese e quant'altro. In questo caso il completamento del pagamento dovrà avvenire entro e non oltre le ore 18:00 del lunedì successivo alla vendita.
 - 2.2 Dopo il pagamento gli oggetti venduti devono essere ritirati dall'acquirente a sua cura e rischio entro le ore 18:00 del lunedì successivo alla vendita, termine questo ultimo da considerarsi perentorio. La Casa d'Aste Pananti è autorizzata a non consegnare quanto aggiudicato se prima non si è provveduto all'integrale pagamento di quanto dovuto. La consegna del lotto aggiudicato avverrà presso i locali della Galleria Pananti.
 - 2.3 In caso di mancato adempimento nei termini perentori sopra stabiliti sarà facoltà della Casa d'Aste Pananti richiedere l'adempimento.

In caso di inadempimento laddove sia stata versata la caparra di cui al punto 2.1 la Casa d'Aste Pananti avrà la facoltà di chiedere la risoluzione di diritto del contratto di aggiudicazione attraverso semplice comunicazione scritta, trattenendosi, a titolo di penale, le somme già incassate, salvo in ogni caso il diritto al risarcimento del danno ulteriore.

In ogni altro caso di inadempimento la Casa d'Aste Pananti, fermo restando per essa il diritto di risoluzione del contratto con semplice comunicazione scritta, avrà diritto di ottenere il pagamento a titolo di penale forfettariamente predeterminata del 40% del prezzo di aggiudicazione.
3. L'asta sarà preceduta da un'esposizione delle opere durante la quale un responsabile della Casa d'Aste Pananti sarà a disposizione per ogni chiarimento. L'esposizione ha lo scopo di far bene esaminare lo stato di conservazione e la qualità degli oggetti e chiarire eventuali errori e/o inesattezze in cui si fosse incorsi nella compilazione del catalogo. Dopo l'aggiudicazione nessuna contestazione in merito potrà pertanto essere accolta, fatto salvo quanto previsto dal punto 4.
4. Eventuali contestazioni circa l'esattezza delle attribuzioni riportate nel catalogo d'asta dovranno essere mosse a mezzo raccomandata con ricevuta di ritorno da inviare entro e non oltre 8 giorni dalla data di aggiudicazione. Se la contestazione risultasse fondata, sulla base della documentazione che in ogni caso dovrà essere prodotta a cura e spese dell'aggiudicatario, la Casa d'Aste Pananti sarà tenuta esclusivamente al rimborso delle somme già percepite senza interessi, dietro restituzione dei beni aggiudicati, senza alcun ulteriore obbligo di risarcimento a nessun titolo. Infatti la Casa d'Aste Pananti, nella propria qualità di mandataria, non potrà ritenersi responsabile per le attribuzioni ed expertise relativi ai lotti battuti.
5. La Casa d'Aste Pananti, pur adoperandosi con la massima serietà e scrupolosità, non potrà ritenersi responsabile per eventuali errori in cui dovesse incorrere nell'esecuzione di offerte scritte o telefoniche. Pertanto l'offerente, nel compilare l'apposito modulo dovrà accuratamente controllare i numeri dei lotti, le descrizioni e le cifre indicate. La richiesta di partecipazione telefonica sarà accettata esclusivamente se formulata per iscritto almeno 4 ore prima della vendita.

La Casa d'Aste Pananti si riserva il diritto di registrare le offerte telefoniche declinando ogni responsabilità nei confronti dell'aggiudicatario in relazione alle offerte formulate telefonicamente.
6. Non sono ammesse contestazioni in merito all'aggiudicazione dei lotti, che viene decisa dal banditore in modo insindacabile.
7. Durante la gara il direttore della vendita ha la facoltà di riunire o di separare i lotti. Lo stesso, in qualità di mandatario, potrà compiere tutte quelle attività per il migliore espletamento del mandato.
8. L'acquirente, oltre al prezzo di aggiudicazione, dovrà corrispondere il 25% dello stesso, per diritti d'asta, spese ed IVA.
- 8.1 Il ritiro immediato del bene sarà possibile dopo l'effettivo pagamento che dovrà avvenire in contanti, con assegno circolare, bancario o bonifico.
9. Le stime relative al possibile prezzo di vendita, stampate sotto la descrizione dei lotti riportati nel catalogo, sono espresse in Euro e non comprendono i diritti d'asta previsti al punto 8. Tuttavia, essendo tali stime effettuate con largo anticipo rispetto alla data dell'asta, potranno essere soggette a revisione, che verrà adeguatamente comunicata al pubblico durante l'asta.
10. Il presente regolamento viene accettato automaticamente da tutti coloro che concorreranno alla vendita all'asta. I partecipanti alla vendita dichiarano che ogni eventuale controversia derivante dal presente atto sarà deferita in via esclusiva alla cognizione del Foro di Firenze, accettando contestualmente in tal modo l'esclusiva giurisdizione italiana.

R E G O L A M E N T O

1. Le condizioni di vendita sono quelle specificate sul catalogo dell'asta.

2. L'offerta per corrispondenza equivale all'alzata di mano in sala.

All'aggiudicazione andrà aggiunto il 25% quale diritti d'asta compresa IVA.

3. L'offerta per corrispondenza sarà valida fino a che sarà uguale o superiore al massimo prezzo battuto in sala.

4. Nel caso ci giungessero, per una stessa opera, più offerte di pari importo, l'opera verrà aggiudicata alla prima offerta pervenutaci.



GALLERIA PANANTI  CASA d'ASTE
DAL 1968

Palazzo Peruzzi de' Medici - Via Maggio, 28/A - 50125 FIRENZE - Tel. +39 055 2741011 - Fax +39 055 2741034

www.pananti.com